



**ИНСПЕКЦИЯ  
ГОСУДАРСТВЕННОЙ ОХРАНЫ  
ОБЪЕКТОВ КУЛЬТУРНОГО  
НАСЛЕДИЯ ОРЕНБУРГСКОЙ  
ОБЛАСТИ**

**П Р И К А З**

25.04.2023 № 01-08-133

г. Оренбург

┌ Об утверждении предмета охраны ┐  
объекта культурного наследия  
регионального значения (вид –  
памятник) «Церковь Казанской  
Божьей Матери», 1850-1852 гг.  
(Оренбургская обл., Оренбургский  
район, с. Черноречье, ул. Пугачева,  
д. 4а)

В соответствии с Федеральным законом от 25.06.2002 № 73-ФЗ «Об объектах культурного наследия (памятниках истории и культуры) народов Российской Федерации», Приказом Министерства культуры Российской Федерации от 13.01.2016 № 28 «Об утверждении порядка определения предмета охраны объекта культурного наследия, включенного в единый государственный реестр объектов культурного наследия (памятников истории и культуры) народов Российской Федерации в соответствии со статьей 64 Федерального закона от 25 июня 2002 № 73-ФЗ «Об объектах культурного наследия (памятниках истории и культуры) народов Российской Федерации», Законом Оренбургской области от 03.07.2013 № 1678/503-V-ОЗ «Об объектах культурного наследия (памятниках истории и культуры) народов Российской Федерации, расположенных на территории Оренбургской области», Положением об инспекции государственной охраны объектов культурного наследия Оренбургской области, утвержденным указом Губернатора Оренбургской области от 15.11.2018 № 612-ук, проектной документацией предмета охраны объекта культурного наследия от 28.11.2022 г. (эксперт Рубин В.А., приказ Министерства культуры Российской Федерации об аттестации от 26.11.2020 № 1522)

п р и к а з ы в а ю:

1. Утвердить предмет охраны объекта культурного наследия регионального значения (вид – памятник) «Церковь Казанской Божьей

Матери», 1850-1852 гг., расположенного по адресу: Оренбургская обл., Оренбургский район, с. Черноречье, ул. Пугачева, д. 4а, согласно приложению к настоящему приказу.

2. Настоящий приказ вступает в силу после его опубликования на Портале официального опубликования нормативных правовых актов Оренбургской области и органов исполнительной власти Оренбургской области ([www.pravo.orb.ru](http://www.pravo.orb.ru)).


Начальник инспекции



К.А. Летяго

Приложение  
к приказу инспекции  
государственной охраны объектов  
культурного наследия  
Оренбургской области  
от «25». 04.2023 г. № 01-08-133

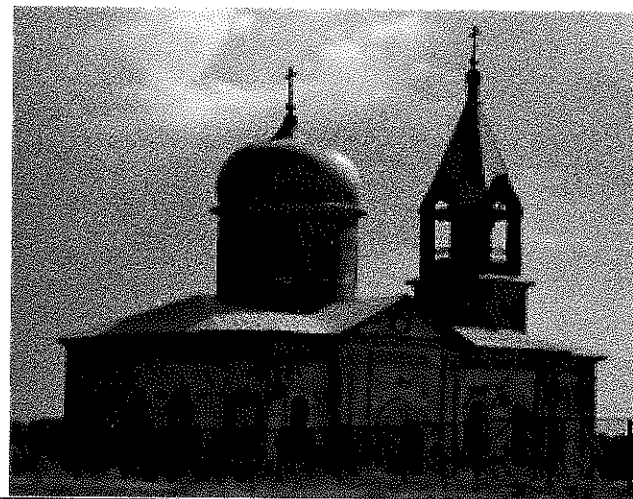
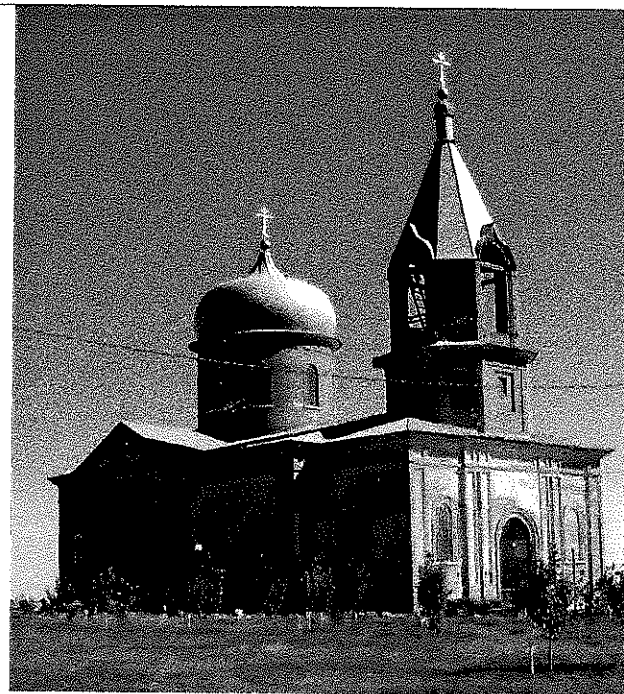
Предмет охраны объекта культурного наследия регионального значения (вид – памятник) «Церковь Казанской Божьей Матери», 1850-1852 гг. (Оренбургская обл., Оренбургский район, с. Черноречье, ул. Пугачева, д. 4а)



№ п/п	Виды предметов охраны	Элементы предметов охраны	Фотофиксация
1	2	3	4
1.	Градостроительные характеристики:	<ul style="list-style-type: none"><li>- местоположение с юго-западной окраины села на высоком берегу реки Черной;</li><li>- архитектурная доминанта;</li><li>- знаковый элемент силуэта исторической застройки;</li><li>- культурный слой глубиной 3,0 метра.</li></ul>	



2.


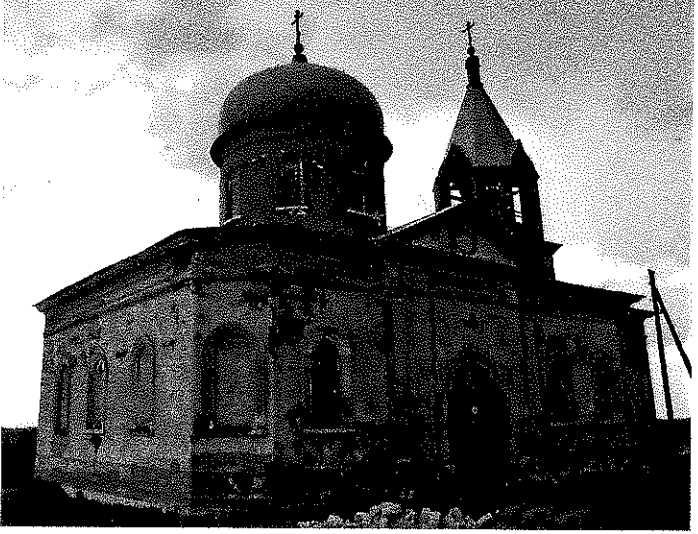
Объемно-планировочное решение:

- крестово-купольная композиция четырехстолпной трехпрестольной церкви, составляющая в плане прямоугольник, приближенный к квадрату с пристроенным прямоугольным, меньшей ширины в плане, объемом колокольни с боковыми притворами.



3.	Конструктивное решение:	<ul style="list-style-type: none"><li>- белокаменный цоколь и крыльца;</li><li>- оштукатуренные кирпичные стены;</li><li>- скатная металлическая кровля;</li><li>- шатровое завершение колокольни;</li><li>- купольное завершение барабана;</li><li>- коробовый дощатый свод трапезной;</li><li>- кирпичные купол храма и своды колокольни;</li><li>- плоские деревянные перекрытия в остальной части помещений.</li></ul>	
			

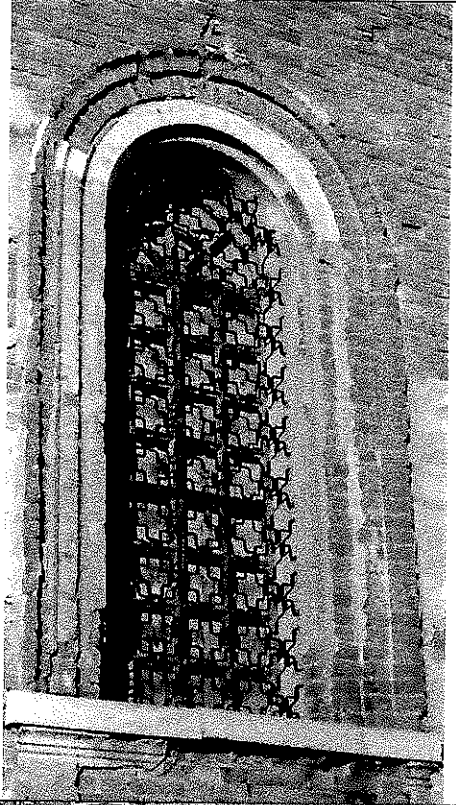

4.	Композиция фасадов:	<ul style="list-style-type: none"><li>- трехъярусная под шатром колокольня, составленная двумя восьмериками на прямоугольного плана объеме с боковыми притворами;</li><li>- четверик храма с акцентом трансепта в виде ризалита с треугольным фронтоном, фасками со стороны апсид, и круглым световым барабаном под куполом.</li></ul>	 A black and white photograph showing a close-up of the upper part of a church. It features a large, dark, rounded dome topped with a lantern and a cross. The structure is set against a cloudy sky.
			 A black and white photograph of a church facade in winter. The building has a prominent dome on the left and a bell tower on the right. The ground is covered in snow, and the sky is overcast.

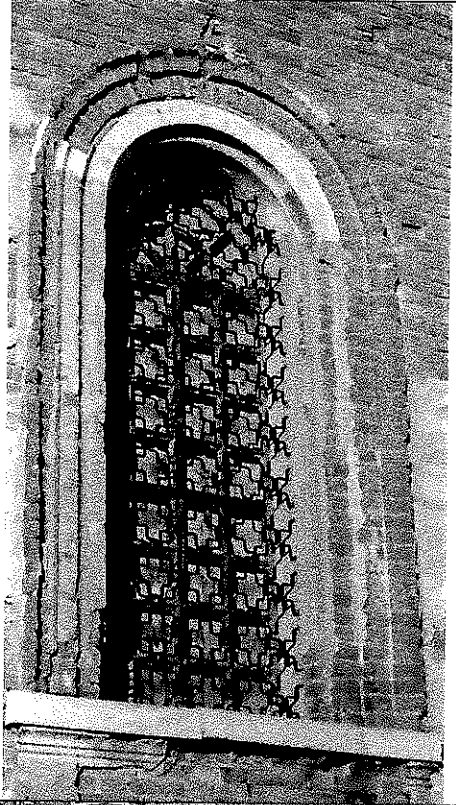
			
5.	<p>Декоративно-художественное решение фасадов:</p>	<ul style="list-style-type: none"> <li>- белокаменный гладкий цоколь;</li> <li>- белокаменные крыльца с профилированными астрагалом ступенями (ныне утрачены);</li> <li>- двухступенчатый пояс пьедестала;</li> <li>- плоские филенчатые сдвоенные пилястры полного ордера;</li> <li>- оконные проемы (включая ложные окна восточного фасада) с полуциркульными перемычками в штукатурном тянутом килевидном обрамлении с белокаменными и штукатурными тянутыми подоконными карнизами;</li> <li>- деревянные оконные рамы с историческим рисунком расстекловки с радиально-лучевым рисунком четырехсекторной фрамуги и</li> </ul>	



	<p>тридцатидвухстекольным заполнением квадратными звеньями;</p> <ul style="list-style-type: none"><li>- кованые оконные решетки крещатые и (в малом окне северного притвора) в расщеп;</li><li>- антаблемент с белокаменным архитравом, филенчатым фризом и с белокаменным слезником большого выноса;</li><li>- треугольные фронтоны трансептов с розетками в тимпанах;</li><li>- филенчатый восьмерик колокольни с маленькими прямоугольными окнами;</li><li>- восьмерик звонницы с четырьмя полуциркульными в килевидном обрамлении проемами и филенчатыми фасками под восьмигранным шатром, увенчанным восьмигранной луковичной главкой на восьмигранной шейке под распятием на яблоке;</li><li>- круглый световой барабан со вписанными в аркатурный накладной пояс восемью полуциркульными оконными проемами в рамочном обрамлении с подоконными карнизами на кронштейнах;</li><li>- тянутый архитрав, гладкий фриз и белокаменный слезник антаблемента барабана;</li><li>- луковичный купол с покрытием в шашку под распятием на яблоке.</li></ul>	
--	--	--








			
6.	<p>Декоративно-художественное решение интерьеров:</p>	<ul style="list-style-type: none"> <li>- интерьер с коробовым дощатым сводом трапезной и парусным сводом храма, поддерживающие круглый световой барабан под цилиндрическим куполом;</li> <li>- историческая роспись стен;</li> <li>- крещатые и в расщеп (в малом окне северного притвора) оконные решетки;</li> <li>- деревянные оконные рамы с историческим рисунком расстекловки с радиально-лучевым рисунком четырехсекторной фрамуги и тридцатидвух-стекольным заполнением квадратными звеньями.</li> </ul> <p>Профиль тянутого оконного обрамления:</p> <ul style="list-style-type: none"> <li>- профили импостов и припотолочных карнизов.</li> </ul>	