



**МИНИСТЕРСТВО АРХИТЕКТУРЫ И ПРОСТРАНСТВЕННО-
ГРАДОСТРОИТЕЛЬНОГО РАЗВИТИЯ ОРЕНБУРГСКОЙ ОБЛАСТИ**

РАСПОРЯЖЕНИЕ

27.02.2023

г. Оренбург

№ 3-р

Об утверждении проекта межевания территории,
ограниченной ул. Терешковой и ул. Базовой, площадью 20,6 га

На основании статей 8.2, 45, 46 Градостроительного кодекса Российской Федерации, Закона Оренбургской области от 16.03.2017 № 1037/233-IV-ОЗ «О градостроительной деятельности на территории Оренбургской области», Закона Оренбургской области от 24.12.2020 № 2564/720-VI-ОЗ «О перераспределении отдельных полномочий в области градостроительной деятельности между органами местного самоуправления муниципального образования город Оренбург Оренбургской области и органами государственной власти Оренбургской области», постановления Правительства Оренбургской области от 29.03.2021 № 200-пп «Об утверждении положения о реализации органами исполнительной власти Оренбургской области отдельных полномочий в области градостроительной деятельности, перераспределенных Законом Оренбургской области «О перераспределении отдельных полномочий в области градостроительной деятельности между органами местного самоуправления муниципального образования город Оренбург Оренбургской области и органами государственной власти Оренбургской области», распоряжения министерства архитектуры и пространственно-градостроительного развития Оренбургской области от 08.07.2021 № 6-р «О принятии решения о подготовке проекта межевания территории, ограниченной ул. Терешковой и ул. Базовой, площадью 20,6 га, постановления Главы города Оренбурга от 22.12.2022 № 89-п «О проведении публичных слушаний по проекту межевания территории, ограниченной ул. Терешковой и ул. Базовой, площадью 20,6 га», протокола публичных слушаний от 20.01.2023, заключения о результатах публичных слушаний от 20.01.2023 по проекту по проекту межевания территории, ограниченной ул. Терешковой и ул. Базовой, площадью 20,6 га, опубликованных в газете «Вечерний Оренбург» от 25.01.2023 № 5, заявления ООО «Строительное управление №7» от 21.11.2022 № 36-01/1350:

1. Утвердить проект межевания территории, ограниченной ул. Терешковой и

ул. Базовой, площадью 20,6 га, (далее – территория) в составе:

1) текстовой части проекта межевания территории с указанием перечня и сведений о площади образуемых земельных участков, в том числе возможных способов их образования, перечня и сведений о площади образуемых земельных участков, которые будут отнесены к территориям общего пользования или имуществу общего пользования, в том числе в отношении которых предполагаются резервирование и (или) изъятие для государственных или муниципальных нужд, видов разрешенного использования образуемых земельных участков, сведений о границах территории, в отношении которой утвержден проект межевания, содержащих перечень координат характерных точек этих границ в системе координат, используемой для ведения Единого государственного реестра недвижимости согласно приложению № 1;

2) чертежа межевания территории с отображением границ проектирования согласно приложению № 2;

3) чертежа межевания территории с отображением красных линий, линий отступа от красных линий согласно приложению № 3;

4) чертежа межевания территории с отображением границ образуемых и (или) изменяемых земельных участков, условных номеров образуемых земельных участков согласно приложению № 4.

4. Настоящее распоряжение подлежит опубликованию на Портале официального опубликования нормативных правовых актов Оренбургской области и органов исполнительной власти Оренбургской области www.pravo.orgb.ru (далее - портал) и размещению на сайте минархитектуры Оренбургской области в информационно-коммуникационной сети «Интернет» в течение пяти рабочих дней со дня издания.

5. Настоящее распоряжение подлежит направлению в администрацию города Оренбурга в течение 3 рабочих дней со дня принятия такого решения для опубликования информации о принятии такого решения на Интернет-портале города Оренбурга с указанием сведений об опубликовании решения на портале.

6. Настоящее распоряжение вступает в силу после его официального опубликования.

7. Контроль за исполнением настоящего распоряжения оставляю за собой.

Заместитель министра



Т.П. Тимошина

Приложение № 1
к распоряжению министерства архитектуры и
пространственно – градостроительного развития
Оренбургской области
от 21.01.2023 № 3-р

Текстовая часть проекта межевания территории с указанием перечня и сведений о площади образуемых земельных участков, в том числе возможных способов их образования, перечня и сведений о площади образуемых земельных участков, которые будут отнесены к территориям общего пользования или имуществу общего пользования, в том числе в отношении которых предполагаются резервирование и (или) изъятие для государственных или муниципальных нужд, видов разрешенного использования образуемых земельных участков, сведений о границах территории, в отношении которой утвержден проект межевания, содержащих перечень координат характерных точек этих границ в системе координат, используемой для ведения Единого государственного реестра недвижимости

Перечень и сведения о площади образуемых земельных участков, в том числе возможные способы их образования.

№ п/п	Кадастровый номер квартала, исходного участка	Категория земель исходного земельного участка (при наличии)	Разрешенное использование исходного земельного участка (при наличии)	Площадь исходного земельного участка, кв. м.	Правообладатель, вид права	Условный номер образуемого земельного участка	Категория земель образуемого земельного участка	Разрешенное использование образуемого земельного участка	Площадь образуемого земельного участка, кв. м.
1	2	3	4	5	6	7	8	9	10
<i>1 пункт: Способ образования земельного участка – путем перераспределения</i>									
1	56:44:0105001:192	Земли населённых пунктов	Строительство деревообрабатывающего цеха	17 373	Общество с ограниченной ответственностью "Строительная компания "Благоустроитель"	:ЗУ1	Земли населённых пунктов	Строительство деревообрабатывающего цеха тепловой стойки на 6 автомобилей, литер ББ7Е2.	18 650
2	56:44:0105001:236	Земли населённых пунктов	Земельные участки, предназначенные для размещения производственных и административных зданий, стросний, сооружений промышленности с размещением одно-	17 326	Общество с ограниченной ответственностью "ФИРМА "ЛЕЛЬ"	:ЗУ2	Земли населённых пунктов	Земельные участки, предназначенные для размещения производственных и административных зданий, стросний, сооружений промышленности с размещением одно-	17 796

№ п/п	Кадастровый номер квартала, исходного участка	Категория земель исходного земельного участка (при наличии)	Разрешенное использование исходного земельного участка (при наличии)	Площадь исходного земельного участка, кв. м.	Правообладатель, вид права	Условный номер образуемого земельного участка	Категория земель образуемого земельного участка	Разрешенное использование образуемого земельного участка	Площадь образуемого земельного участка, кв. м.
1	2	3	4	5	6	7	8	9	10
			двухэтажного административного здания, литер ЕЕ1Б1, одноэтажного здания трансформаторной подстанции, литер Б2, одноэтажного здания - производственного капитального цеха, литер ВБ3Б4Б5Б6, одноэтажного, частью двухэтажного здания - склада, тепловой стоянки на 6 автомобилей, литер ББ7Е2.					двухэтажного административного здания, литер ЕЕ1Б1, одноэтажного здания трансформаторной подстанции, литер Б2, одноэтажного здания - производственного капитального цеха, литер ВБ3Б4Б5Б6, одноэтажного, частью двухэтажного здания - склада, тепловой стоянки на 6 автомобилей, литер ББ7Е2.	
3	56:44:0105001:764	Земли населенных пунктов	Размещение производственной базы и тепловой стоянки	3 691	Общество с ограниченной ответственностью «Строительное управление №7»	:ЗУ3	Земли населенных пунктов	Размещение производственной базы и тепловой стоянки	3 873
4	56:44:0105001:206 (:ЗУ2*)	Земли населенных пунктов	Земли под административно-промышленными объектами с размещением административного здания (литер Е) и здания склада (литер Г)	9 507 (8661)	Общество с ограниченной ответственностью "Строительное управление № 7"	:ЗУ4	Земли населенных пунктов	Земли под административно-промышленными объектами с размещением административного здания (литер Е) и здания склада (литер Г)	22 267
5	56:44:0105001:185	Земли населенных пунктов	Для иных видов использования, характерных для населенных пунктов	19 898	Подкуйко Юрий Андреевич	:ЗУ5	Земли населенных пунктов	Для иных видов использования, характерных для населенных пунктов	21 758
6	56:44:0105001:207 (:ЗУ2*)	Земли населенных пунктов	размещение производственной базы	3862	-	:ЗУ6	Земли населенных пунктов	Земельные участки общего пользования. Содержание данного вида разрешенного использования включает в себя содержание видов разрешенного использования с кодами 12.0.1-12.0.2	5 351

№ п/п	Кадастровый номер квартала, исходного участка	Категория земель исходного земельного участка (при наличии)	Разрешенное использование исходного земельного участка (при наличии)	Площадь исходного земельного участка, кв. м.	Правообладатель, вид права	Условный номер образуемого земельного участка	Категория земель образуемого земельного участка	Разрешенное использование образуемого земельного участка	Площадь образуемого земельного участка, кв. м.
1	2	3	4	5	6	7	8	9	10
7	56:44:0105001:186	Земли населённых пунктов	Земли под промышленными объектами и объектами коммунального хозяйства, с размещением одноэтажного здания столярных, механических мастерских (литер В16В17В18В19), одноэтажного здания склада (литер В20)	8 875	Мамедова Оксана Анатольевна	:ЗУ7	Земли населённых пунктов	Земли под промышленными объектами и объектами коммунального хозяйства, с размещением одноэтажного здания столярных, механических мастерских (литер В16В17В18В19), одноэтажного здания склада (литер В20)	8 932
8	56:44:0105001:424	Земли населённых пунктов	Под иными объектами специального назначения	4 904	-	:ЗУ8	Земли населённых пунктов	Под иными объектами специального назначения	6 425
9	56:44:0105001:763	Земли населённых пунктов	Размещение производственной базы и тепловой стоянки	2165	Общество с ограниченной ответственностью "Строительное управление № 7"	:ЗУ9	Земли населённых пунктов	Размещение производственной базы и тепловой стоянки	6 727
	56:44:0105001:206 (ЗУ1*)	Земли населённых пунктов	Земли под административно-промышленными объектами с размещением административного здания (литер Е) и здания склада (литер Г)	9 507 (846)	Общество с ограниченной ответственностью "Строительное управление № 7"				
	56:44:0105001:207 (ЗУ1*)	Земли населённых пунктов	Размещение производственной базы	3 716	-				
10	56:44:0105001:224	Земли населённых пунктов	Земельные участки, предназначенные для размещения производственных и административных зданий, строений, сооружений промышленности, коммунального хозяйства, материально-технического, продовольственного снабжения, сбыта и	38 000	Общество с ограниченной ответственностью "СПЕЦТРАНС",	:ЗУ10	Земли населённых пунктов	Земельные участки, предназначенные для размещения производственных и административных зданий, строений, сооружений промышленности, коммунального хозяйства, материально-технического, продовольственного снабжения, сбыта и	40 136

№ п/п	Кадастровый номер квартала, исходного участка	Категория земель исходного земельного участка (при наличии)	Разрешенное использование исходного земельного участка (при наличии)	Площадь исходного земельного участка, кв. м.	Правообладатель, вид права	Условный номер образуемого земельного участка	Категория земель образуемого земельного участка	Разрешенное использование образуемого земельного участка	Площадь образуемого земельного участка, кв. м.
1	2	3	4	5	6	7	8	9	10
			заготовок					заготовок	
11	56:44:0105001:208	Земли наследственных пунктов	Размещение проезда общего пользования	2 190	-	ЗУ12	Земли населённых пунктов	Размещение проезда общего пользования	2 111
<i>2 пункт: Способ образования земельного участка – из земель государственной и муниципальной собственности</i>									
12	-	-	-	-	-	ЗУ11	Земли населённых пунктов	Земельные участки общего пользования. Содержание данного вида разрешенного использования включает в себя содержание видов разрешенного использования с кодами 12.0.1-12.0.2	5 692

Перечень и сведения о сохраняемых земельных участках в границах проектирования

№ п/п	Кадастровый номер квартала, исходного участка	Категория земель исходного земельного участка (при наличии)	Разрешенное использование исходного земельного участка (при наличии)	Площадь исходного земельного участка, кв. м.	Правообладатель, вид права	Условный номер образуемого земельного участка	Категория земель образуемого земельного участка	Разрешенное использование образуемого земельного участка	Площадь образуемого земельного участка, кв. м.
1	2	3	4	5	6	7	8	9	10
1	56:44:0105001:35	Земли населённых пунктов	Размещение производственной базы и тепловой стоянки	257	Дикарев Александр Борисович	-	-	-	-
2	56:44:0105001:209	Земли населённых пунктов	Размещение производственной базы	79	-	-	-	-	-
3	56:44:0105001:210	Земли населённых пунктов	Размещение производственной базы	18	-	-	-	-	-
4	56:44:0105001:37	Земли населённых пунктов	Размещение асфальто-госмесительных установок	5 304	Общество с ограниченной ответственностью "Строительное управление № 7"	-	-	-	-
5	56:44:0105001:237	Земли населённых пунктов	Земельные участки, предназначенные для размещения производственных и административных зданий, строений, сооружений промышленности, коммунального хозяйства, материально-технического, продовольственного снабжения, сбыта и заготовок с размещением незавершенного строительства здания производственного склада для продолжения строительства	3 189	Общество с ограниченной ответственностью "Жилстрой",	-	-	-	-
6	МКЗУ 56:44:0000000:453 (56:44:0000000:453/24)	Земли населённых пунктов	Земельные участки, предназначенные для размещения воздушных линий электропередачи с	1 973 (100)	-	-	-	-	-

№ п/п	Кадастровый номер квартала, исходного участка	Категория земель исходного земельного участка (при наличии)	Разрешенное использование исходного земельного участка (при наличии)	Площадь исходного земельного участка, кв. м.	Правообладатель, вид права	Условный номер образуемого земельного участка	Категория земель образуемого земельного участка	Разрешенное использование образуемого земельного участка	Площадь образуемого земельного участка, кв. м.
1	2	3	4	5	6	7	8	9	10
			размещением ВЛ-110кВ "Отпайка на пост "Индустриальная"						

Перечень и сведения о площади образуемых земельных участков, которые будут отнесены к территориям общего пользования или имуществу общего пользования, в том числе в отношении которых предполагаются резервирование и (или) изъятие для государственных или муниципальных нужд.

В границах элемента планировочной структуры, за границами устанавливаемых красных линий предусмотрено образование территории общего пользования.

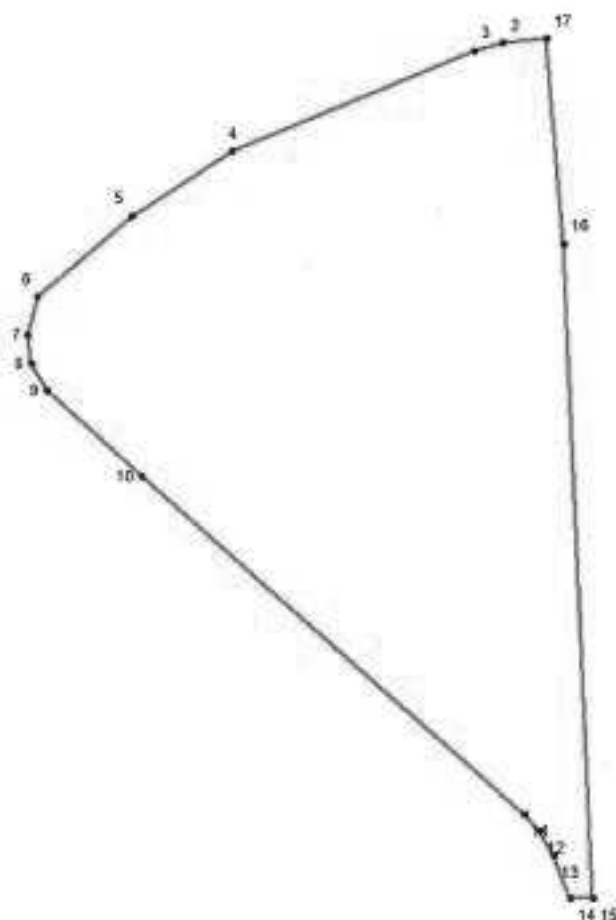
Проектом не предлагаются к образованию земельные участки, в отношении которых предполагается резервирование для государственных нужд.

Вид разрешенного использования образуемых земельных участков в соответствии с проектом межевания территории.

Условный номер образуемого земельного участка	Категория земель образуемого земельного участка	Разрешенное использование образуемого земельного участка
7	8	9
:ЗУ1	Земли населённых пунктов	Строительство деревообрабатывающего цеха тепловой стоянки на 6 автомобилей, литер ББ7Е2.
:ЗУ2	Земли населённых пунктов	Земельные участки, предназначенные для размещения производственных и административных зданий, строений, сооружений промышленности с размещением одно-двухэтажного административного здания, литер ЕЕ1Б1, одноэтажного здания трансформаторной подстанции, литер Б2, одноэтажного здания - производственного капитального цеха, литер ВБ3Б4Б5Б6, одноэтажного, частью двухэтажного здания - склада, тепловой стоянки на 6 автомобилей, литер ББ7Е2.
:ЗУ3	Земли населённых пунктов	Размещение производственной базы и тепловой стоянки
:ЗУ4	Земли населённых пунктов	Земли под административно-промышленными объектами с размещением административного здания (литер Е) и здания склада (литер Г)
:ЗУ5	Земли населённых пунктов	Для иных видов использования, характерных для населённых пунктов
:ЗУ6	Земли населённых пунктов	Земельные участки общего пользования. Содержание данного вида разрешенного использования I включает в себя содержание видов разрешенного использования с кодами 12.0.1-12.0.2
:ЗУ7	Земли населённых пунктов	Земли под промышленными объектами и объектами коммунального хозяйства, с размещением одноэтажного здания столярных, механических мастерских (литер В16В17В18В19), одноэтажного здания склада (литер В20)
:ЗУ8	Земли населённых пунктов	Под иными объектами специального назначения
:ЗУ9	Земли населённых пунктов	Размещение производственной базы и тепловой стоянки
:ЗУ10	Земли населённых пунктов	Земельные участки, предназначенные для размещения производственных и административных зданий, строений, сооружений промышленности, коммунального хозяйства, материально-технического, продовольственного снабжения, сбыта и заготовок
:ЗУ11	Земли населённых пунктов	Земельные участки общего пользования. Содержание данного вида разрешенного использования I включает

Условный номер образуемого земельного участка	Категория земель образуемого земельного участка	Разрешенное использование образуемого земельного участка
7	8	9
		в себя содержание видов разрешенного использования с кодами 12.0.1-12.0.2
:3У12	Земли населённых пунктов	Размещение проезда общего пользования

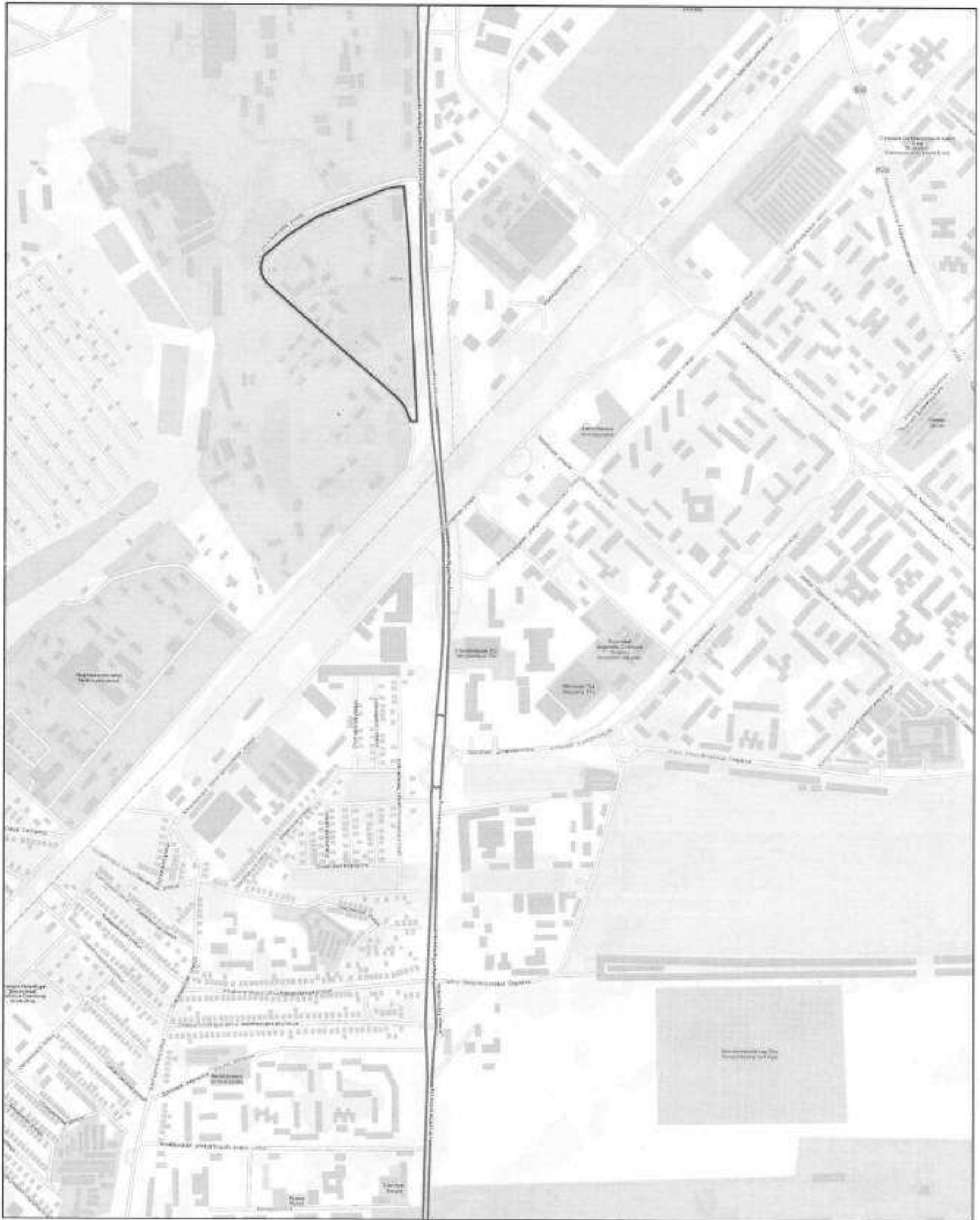
Сведения о границах территории, в отношении которой утвержден проект межевания, содержащие перечень координат характерных точек этих границ в системе координат, используемой для ведения Единого государственного реестра недвижимости.



10	131° 4' 13"	419,1	435824,6	2304791,45
11	137° 46' 12"	19,3	435549,25	2305107,42
12	149° 46' 2"	22,6	435534,95	2305120,4
13	158° 31' 35"	37,9	435515,44	2305131,77
14	89° 43' 8"	18,4	435480,13	2305145,66
15	357° 11' 59"	535,3	435480,22	2305164,02
16	354° 48' 47"	168,0	436014,87	2305137,87
17	90° 0' 0"	0,0	436182,21	2305122,68

Приложение № 2
к распоряжению министерства архитектуры и
пространственно – градостроительного развития
Оренбургской области
от 11.04.2023 № 3-р

ЧЕРТЕЖ
межевания территории с отображением границ проектирования

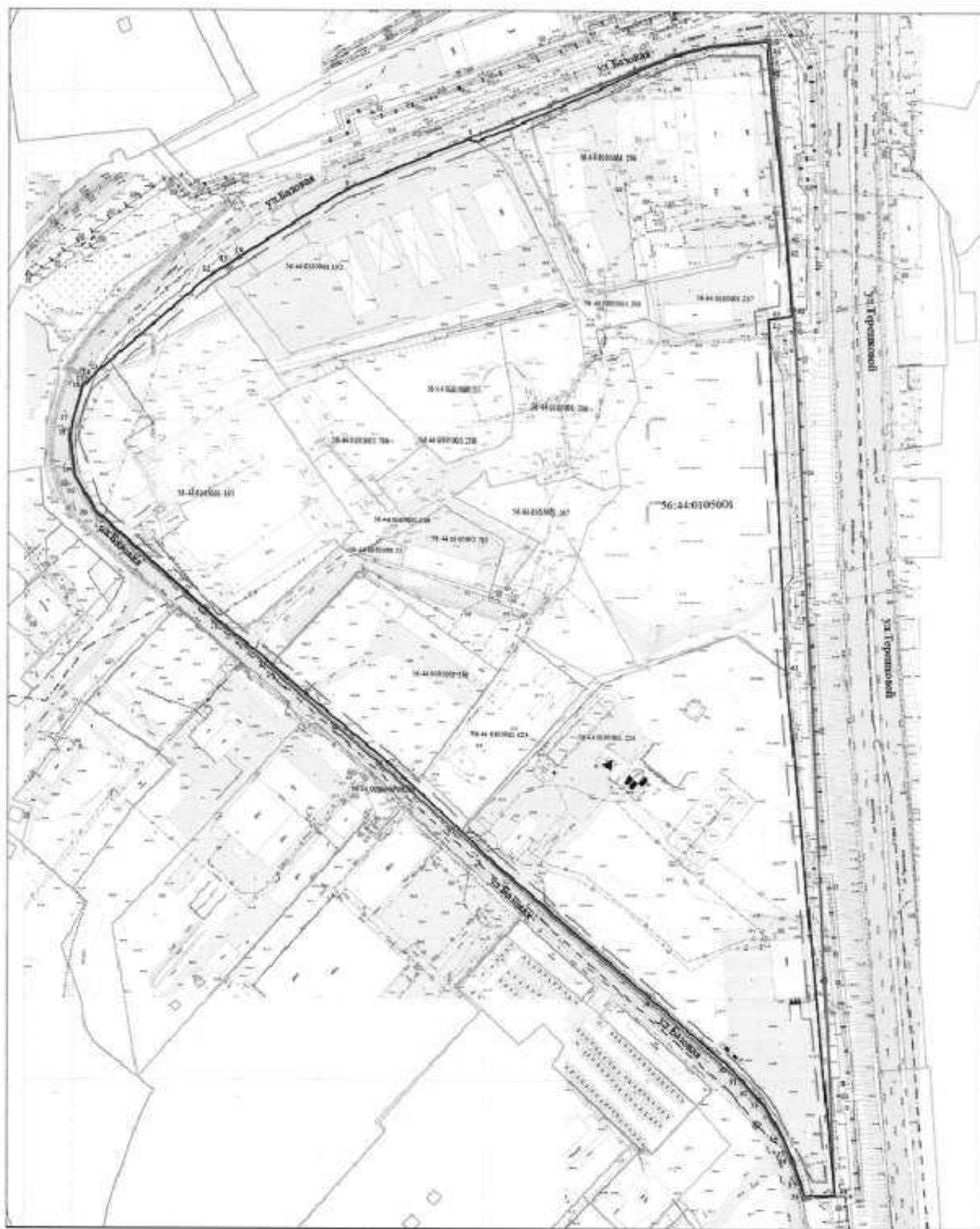


Условные обозначения

==== - граница проектирования

ЧЕРТЕЖ

межевания территории с отображением красных линий, линий отступа от красных линий

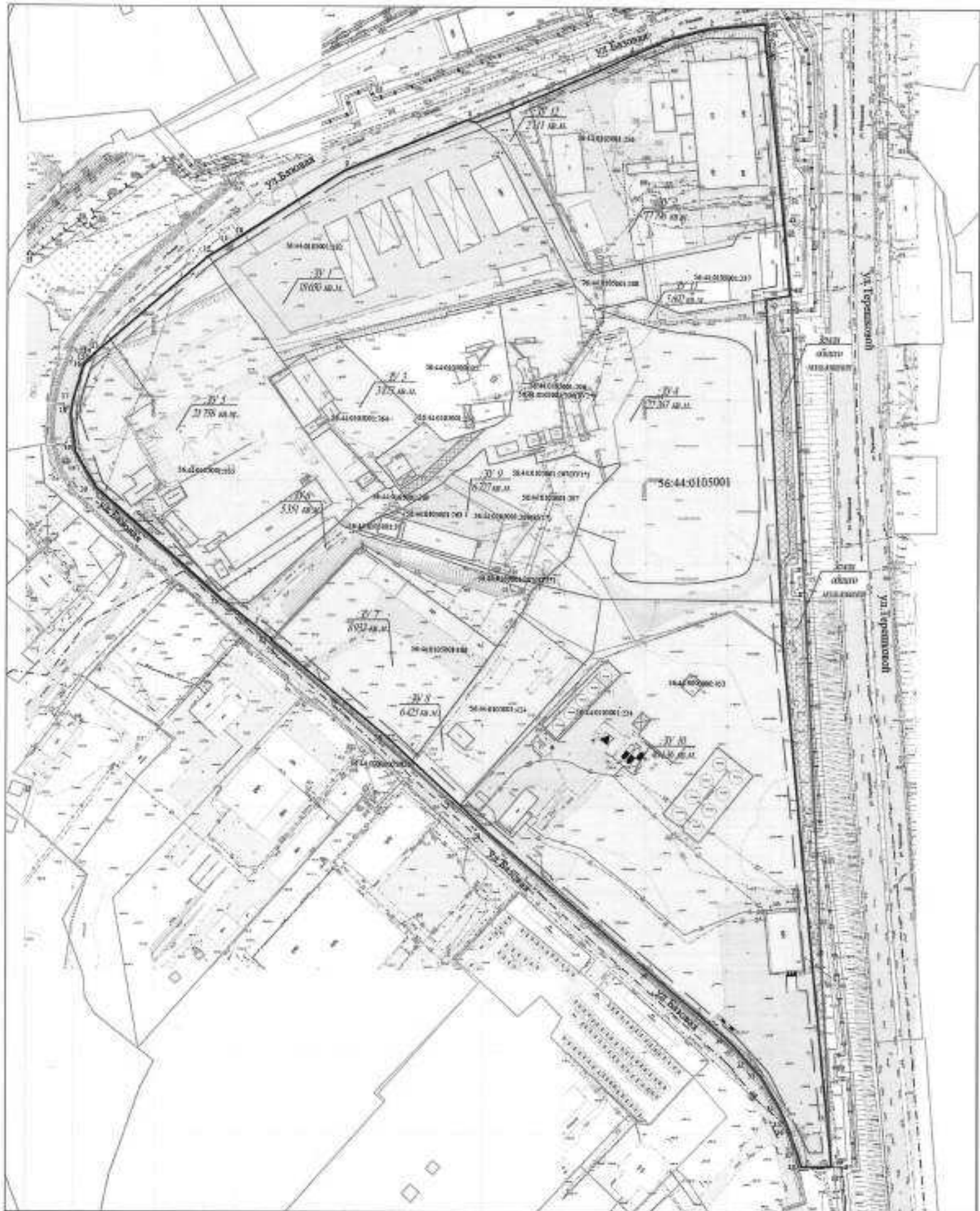


Условные обозначения

	- граница проектирования
	- границы существующих земельных участков
	- предлагаемые к образованию красные линии
	- предлагаемые к образованию линии отступа
	- граница кадастрового квартала
	- номер поворотных точек красных линий
56:44:01001:231	- номер ЗУ, стоящего на учете в ЕГРН
56:44:01000	- номер кадастрового квартала

ЧЕРТЕЖ

межевания территории с отображением границ образуемых и (или) изменяемых земельных участков, условных номеров образуемых земельных участков



Условные обозначения

	- граница проектирования
	- границы существующих земельных участков
	- границы образуемых земельных участков
	- граница кадастрового квартала
	- предлагаемые к образованию красные линии
	- предлагаемые к образованию линии отступа
	- предлагаемые к образованию территории общего пользования
	- граница зоны установления публичного сервитута
	- существующие объекты капитального строительства (ОКС)
	- существующие ОКС, стоящие на учете в ЕГРН