



**ИНСПЕКЦИЯ  
ГОСУДАРСТВЕННОЙ ОХРАНЫ  
ОБЪЕКТОВ КУЛЬТУРНОГО  
НАСЛЕДИЯ ОРЕНБУРГСКОЙ  
ОБЛАСТИ**

**П Р И К А З**

03.10.2022 № 01-08-387

г. Оренбург

О включении выявленного объекта культурного наследия в единый государственный реестр объектов культурного наследия (памятников истории и культуры) народов Российской Федерации, об утверждении предмета охраны, границ и режима использования территории объекта культурного наследия

В соответствии со статьями 3.1, 18 Федерального закона от 25.06.2002 № 73-ФЗ «Об объектах культурного наследия (памятниках истории и культуры) народов Российской Федерации», статьей 5 Закона Оренбургской области от 03.07.2013 № 1678/503-V-ОЗ «Об объектах культурного наследия (памятниках истории и культуры) народов Российской Федерации, расположенных на территории Оренбургской области», Положением об инспекции государственной охраны объектов культурного наследия Оренбургской области, утвержденным указом Губернатора Оренбургской области от 15.11.2018 № 612-ук, на основании акта государственной историко-культурной экспертизы от 09.08.2022 (эксперт Яковлева О.Б., приказ Министерства культуры Российской Федерации об аттестации от 25.12.2019 № 2032)

п р и к а з ы в а ю:

1. Включить в единый государственный реестр объектов культурного наследия (памятников истории и культуры) народов Российской Федерации выявленный объект культурного наследия «Фундаменты собора во имя Преображения Господня. Заложен в 1746 г., освящен в 1750 г. (арх. И.В. Мюллер)» (Оренбургская область, г. Оренбург, ул. Набережная) в качестве объекта культурного наследия регионального значения (вид – памятник) с наименованием «Фундаменты собора во имя Преображения

Господня – первого каменного храма г. Оренбурга, арх. И.В. Мюллер», 1746-1750 годы, расположенного по адресу: Оренбургская область, г. Оренбург, ул. Набережная.

2. Утвердить предмет охраны объекта культурного наследия регионального значения (вид – памятник) «Фундаменты собора во имя Преображения Господня – первого каменного храма г. Оренбурга, арх. И.В. Мюллер», 1746-1750 годы (Оренбургская область, г. Оренбург, ул. Набережная) согласно приложению № 1.

3. Утвердить границы территории объекта культурного наследия регионального значения (вид – памятник) «Фундаменты собора во имя Преображения Господня – первого каменного храма г. Оренбурга, арх. И.В. Мюллер», 1746-1750 годы (Оренбургская область, г. Оренбург, ул. Набережная) и режим ее использования согласно приложению № 2.

4. Исключить выявленный объект культурного наследия «Фундаменты собора во имя Преображения Господня. Заложен в 1746 г., освящен в 1750 г. (арх. И.В. Мюллер)» (Оренбургская область, г. Оренбург, ул. Набережная) из Перечня выявленных объектов культурного наследия Оренбургской области.

5. Признать утратившим силу приказ инспекции государственной охраны объектов культурного наследия Оренбургской области от 29.07.2022 № 01-08-271.

6. Контроль за исполнением настоящего приказа возложить на начальника отдела государственного учета и охраны инспекции государственной охраны объектов культурного наследия Оренбургской области.

7. Приказ вступает в силу после его опубликования на Портале официального опубликования нормативных правовых актов Оренбургской области и органов исполнительной власти Оренбургской области ([www.pravo.org.ru](http://www.pravo.org.ru)).

Начальник инспекции



К.А. Летяго

Приложение № 1  
к приказу инспекции  
государственной охраны объектов  
культурного наследия  
Оренбургской области  
от «08». 10.2022 № 01-08-387

Предмет охраны объекта культурного наследия регионального значения  
(вид – памятник) «Фундаменты собора во имя Преображения Господня – первого  
каменного храма г. Оренбурга, арх. И.В. Мюллер», 1746-1750 годы, расположенного  
по адресу: Оренбургская область, г. Оренбург, ул. Набережная

- исторический участок, как один из важных элементов градостроительной планировки и местонахождения фундаментов собора во имя Преображения Господня, являющегося в XVIII-XIX вв. градостроительным центром г. Оренбурга;
- градостроительные характеристики территории, ее местоположение и роль в формировании планировочной и композиционно-пространственной структуры центральной части города;
- визуальные связи:
  - взаимосвязь территории и архитектурного окружения,
  - вид на территорию со стороны реки Урал,
  - вид на территорию со стороны Набережной улицы;
- рельеф: высокий берег реки Урал;
- местоположение Фундаментов собора во имя Преображения Господня;
- местоположение часовни второй половины XIX в.

Приложение № 2  
к приказу инспекции  
государственной охраны  
объектов культурного наследия  
Оренбургской области  
от «08». 10.2022 № 01-08-382

Границы территории объекта культурного наследия регионального значения (вид – памятник) «Фундаменты собора во имя Преображения Господня – первого каменного храма г. Оренбурга, арх. И.В. Мюллер», 1746-1750 годы (Оренбургская область, г. Оренбург, ул. Набережная) и режим ее использования

Границы территории объекта культурного наследия регионального значения «Фундаменты собора во имя Преображения Господня – первого каменного храма г. Оренбурга, арх. И.В. Мюллер», 1746-1750 годы, расположенного по адресу: Оренбургская область, г. Оренбург, ул. Набережная, устанавливаются в границах земельных участков с кадастровым номером 56:44:0237002:105, 56:44:0237002:5 и проходят по точкам 1-8 (см. схему границ).

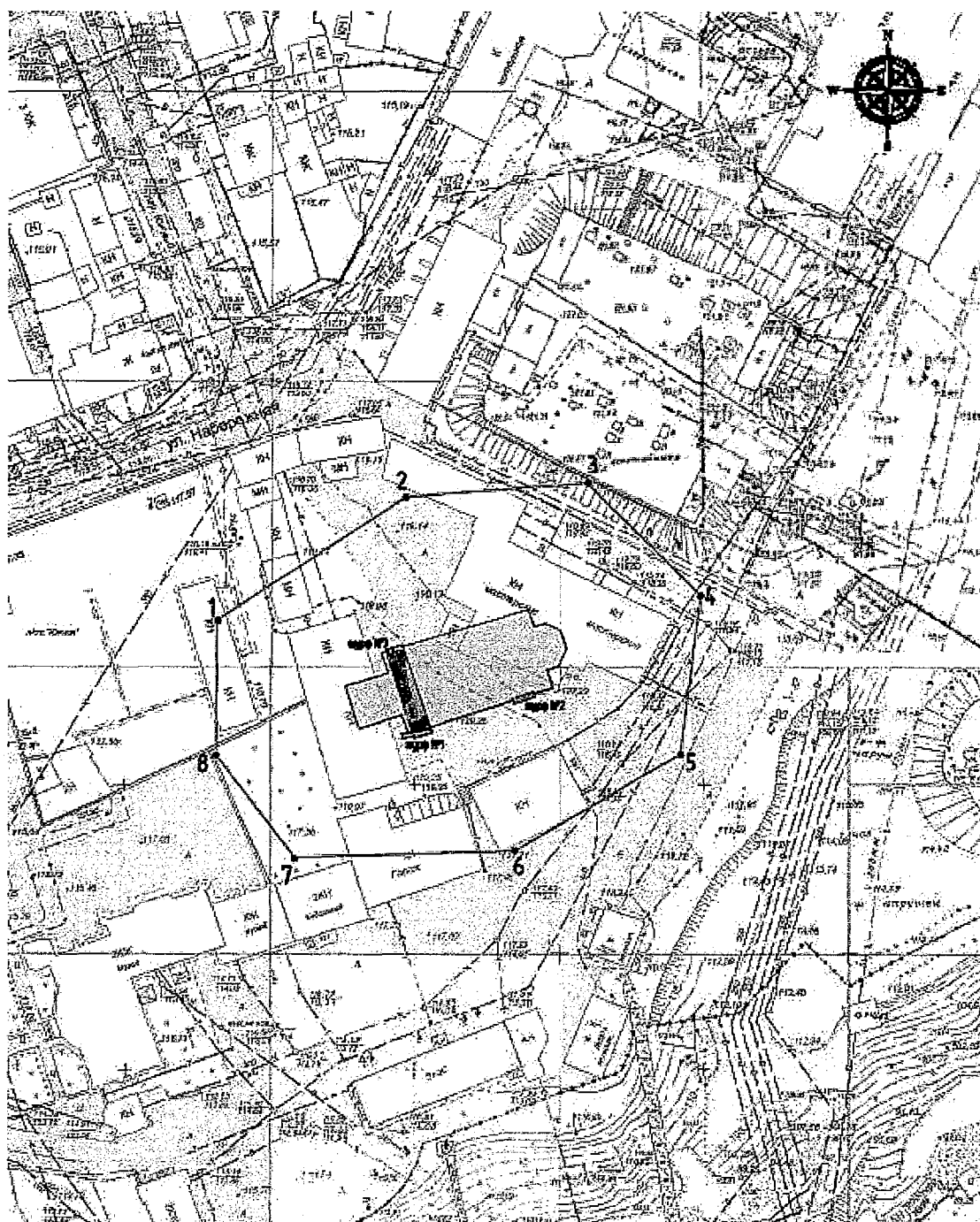
Сведения об объекте		
№ п/п	Характеристики объекта	Описание характеристик
1	Местоположение объекта	Оренбургская область, г. Оренбург, ул. Набережная
2	Площадь объекта +/- величина погрешности определения площади (P+/- Дельта P)	—
3	Иные характеристики	—

Перечень координат поворотных (характерных) точек границ территории объекта культурного наследия

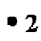
Сведения о местоположении границ объекта					
1. Система координат МСК-56, зона 2					
2. Сведения о характерных точках границ территории					
Обозначение характерных точек части границы	Координаты, м		Метод определения координат характерной точки	Средняя квадратическая погрешность положения характерной точки (Mt), м	Описание обозначения точки на местности (при наличии)
	X	Y			
1	426859.84	2305290.10	метод спутниковых геодезических измерений	0,10	—
2	426881.82	2305324.16	метод спутниковых	0,10	—

Сведения о местоположении границ объекта					
1. Система координат МСК-56, зона 2					
2. Сведения о характерных точках границ территории					
Обозначение характерных точек части границы	Координаты, м		Метод определения координат характерной точки	Средняя квадратическая погрешность положения характерной точки (Mt), м	Описание обозначения точки на местности (при наличии)
	X	Y			
			геодезических измерений		
3	426884.01	2305355.80	метод спутниковых геодезических измерений	0,10	—
4	426864.25	2305375.96	метод спутниковых геодезических измерений	0,10	—
5	426836.43	2305372.35	метод спутниковых геодезических измерений	0,10	—
6	426819.10	2305343.02	метод спутниковых геодезических измерений	0,10	—
7	426817.82	2305304.47	метод спутниковых геодезических измерений	0,10	—
8	426836.04	2305290.83	метод спутниковых геодезических измерений	0,10	—
1	426859.84	2305290.10	метод спутниковых геодезических измерений	0,10	—

Схема границ территории объекта культурного наследия  
М 1:500



**Условные обозначения:**

-  - Граница территории объекта культурного наследия
-  - Номер характерной точки границы территории объекта культурного наследия

## Режим использования территории объекта культурного наследия

1. Территория объекта культурного наследия регионального значения (вид – памятник) «Фундаменты собора во имя Преображения Господня – первого каменного храма г. Оренбурга, арх. И.В. Мюллер», 1746-1750 годы (Оренбургская область, г. Оренбург, ул. Набережная) (далее – Объект) относится к землям историко-культурного назначения.

2. На территории Объекта разрешается:

2.1. Ведение хозяйственной деятельности, не противоречащей требованиям обеспечения сохранности объекта культурного наследия и позволяющей обеспечить функционирование объекта культурного наследия в современных условиях.

2.2. Консервация и музеефикация объекта культурного наследия, а также другая деятельность, необходимая для обеспечения сохранности объекта культурного наследия в его историческом и ландшафтном окружении, по согласованию с государственным органом охраны объектов культурного наследия.

2.3. Воссоздание утраченного объекта культурного наследия осуществляется посредством его реставрации в исключительных случаях при особой исторической, архитектурной, научной, художественной, градостроительной, эстетической или иной значимости указанного объекта и при наличии достаточных научных данных, необходимых для его воссоздания.

2.4. Капитальный ремонт и реконструкция существующих объектов капитального строительства при условии сохранения особенностей объекта культурного наследия, являющихся основаниями для включения его в единый государственный реестр объектов культурного наследия (памятников истории и культуры) народов Российской Федерации и подлежащих обязательному сохранению.

2.5. На территории объекта культурного наследия разрешается ведение хозяйственной деятельности, не противоречащей требованиям обеспечения сохранности объекта культурного наследия и позволяющей обеспечить функционирование объекта культурного наследия в современных условиях.

2.6. Проведение противоаварийных работ на объектах капитального строительства, находящихся в границах территории Объекта.

2.7. Благоустройство и озеленение территории.

2.8. Проведение изыскательских, проектных, земляных, хозяйственных и иных работ в соответствии с требованиями Федерального закона от 26 июня 2002 г. № 73-ФЗ "Об объектах культурного наследия (памятниках истории и культуры) народов Российской Федерации", в том числе при условии обеспечения сохранности объекта культурного наследия, включенного в единый государственный реестр объектов культурного наследия (памятников истории и культуры) народов Российской Федерации, либо выявленного объекта культурного наследия, а также обеспечения доступа граждан к указанным объектам.

3. На территории Объекта запрещается:

3.1. На территории памятника или ансамбля запрещаются строительство объектов капитального строительства и увеличение объемно-пространственных характеристик существующих на территории памятника или ансамбля объектов капитального строительства.

3.2. Проведение земляных, строительных, мелиоративных и иных работ, за исключением работ по сохранению объекта культурного наследия или его отдельных элементов, сохранению историко-градостроительной или природной среды объекта культурного наследия.

---