



**ИНСПЕКЦИЯ
ГОСУДАРСТВЕННОЙ ОХРАНЫ
ОБЪЕКТОВ КУЛЬТУРНОГО
НАСЛЕДИЯ ОРЕНБУРГСКОЙ
ОБЛАСТИ**

П Р И К А З

13.09.2022 № 01-08-324.
г. Оренбург

О включении выявленного объекта культурного наследия в единый государственный реестр объектов культурного наследия (памятников истории и культуры) народов Российской Федерации, об утверждении предмета охраны, границ и режима использования территории объекта культурного наследия

В соответствии со статьями 3.1, 18 Федерального закона от 25.06.2002 № 73-ФЗ «Об объектах культурного наследия (памятниках истории и культуры) народов Российской Федерации», статьей 5 Закона Оренбургской области от 03.07.2013 № 1678/503-V-ОЗ «Об объектах культурного наследия (памятниках истории и культуры) народов Российской Федерации, расположенных на территории Оренбургской области», Положением об инспекции государственной охраны объектов культурного наследия Оренбургской области, утвержденным указом Губернатора Оренбургской области от 15.11.2018 № 612-ук, на основании акта государственной историко-культурной экспертизы от 08.10.2021 (эксперт Тарновский В.В., приказ Министерства культуры Российской Федерации об аттестации от 11.10.2018 № 1722)

п р и к а з ы в а ю:

1. Включить в единый государственный реестр объектов культурного наследия (памятников истории и культуры) народов Российской Федерации выявленный объект культурного наследия «Городская усадьба, начало XX в.» (Оренбургская область, г. Бузулук, ул. Чапаева, 63) в качестве объекта культурного наследия местного (муниципального) значения (вид – памятник) с наименованием «Городская усадьба», начало XX в., расположенного по адресу: Оренбургская область, г. Бузулук, ул. Чапаева, 63.

2. Утвердить предмет охраны объекта культурного наследия местного (муниципального) значения (вид – памятник) «Городская усадьба», начало XX в. (Оренбургская область, г. Бузулук, ул. Чапаева, 63) согласно приложению № 1.

3. Утвердить границы территории объекта культурного наследия местного (муниципального) значения (вид – памятник) «Городская усадьба», начало XX в. (Оренбургская область, г. Бузулук, ул. Чапаева, 63) и режим ее использования согласно приложению № 2.

4. Исключить выявленный объект культурного наследия «Городская усадьба, начало XX в.» (Оренбургская область, г. Бузулук, ул. Чапаева, 63) из Перечня выявленных объектов культурного наследия Оренбургской области.

5. Контроль за исполнением настоящего приказа возложить на начальника отдела государственного учета и охраны инспекции государственной охраны объектов культурного наследия Оренбургской области.

6. Приказ вступает в силу после его опубликования на Портале официального опубликования нормативных правовых актов Оренбургской области и органов исполнительной власти Оренбургской области (www.pravo.orb.ru).

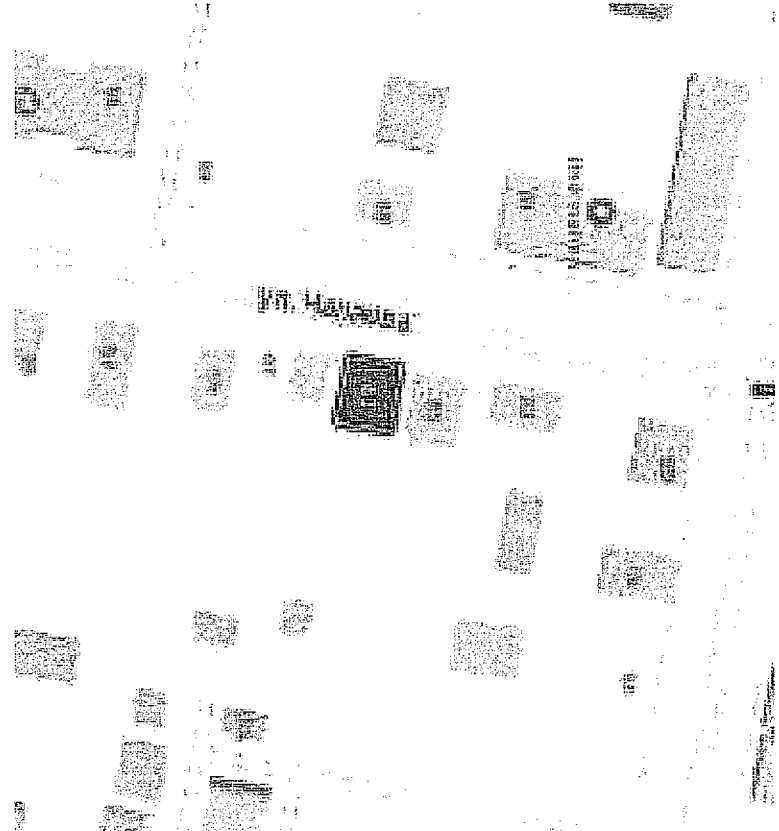
Начальник инспекции

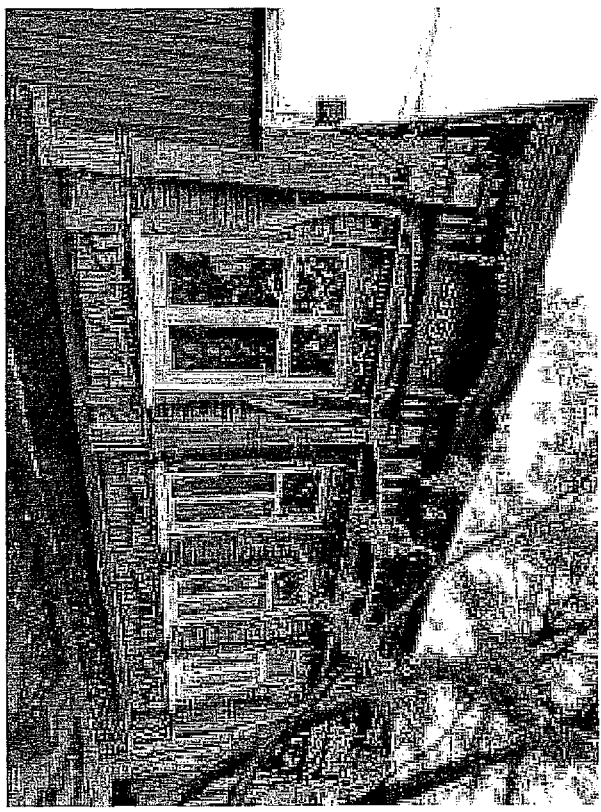
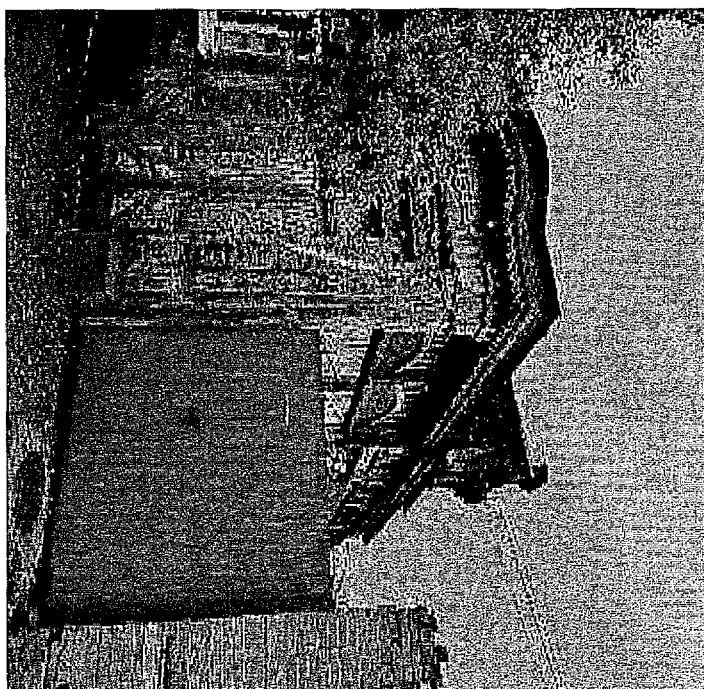


К.А. Летяго

Приложение № 1
к приказу инспекции государственной
охраны объектов культурного
наследия Оренбургской области
от «13».09.2022 № 01-08-324

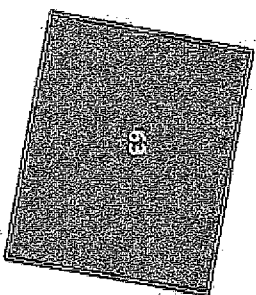
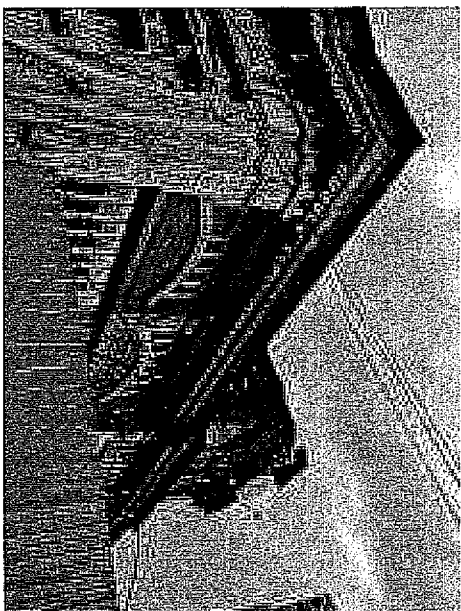
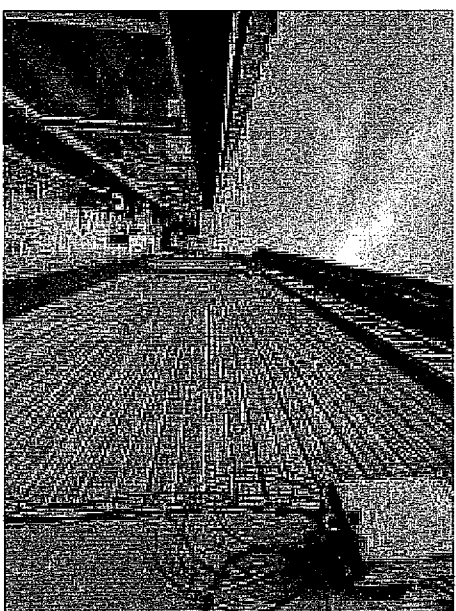
Предмет охраны объекта культурного наследия местного (муниципального) значения (вид – памятник) «Городская усадьба»,
начало XX в. (Оренбургская область, г. Бузулук, ул. Чапаева, 63)

№ п/п	Виды предметов охраны	Элементы предметов охраны	Фотофиксация
1	2 градостроительные	3 местоположение и градостроительные характеристики здания начала XX в., его роль в композиционно-планировочной структуре исторического центра г. Бузулук, по красной линии улицы Чапаева.	4 
1	1 градостроительные характеристики объекта:		

<p>2</p>	<p>Архитектурные и объемно-пространственные характеристики, конструктивные элементы объекта:</p>	<p>одноэтажного деревянного здания начала XX в. на кирпичном фундаменте, выходящей во двор;</p>	<p>композиция прямоугольного</p>
			
			

- капитальные стены и перекрытия начала XX в., их конструкция и материал: деревянный сруб;

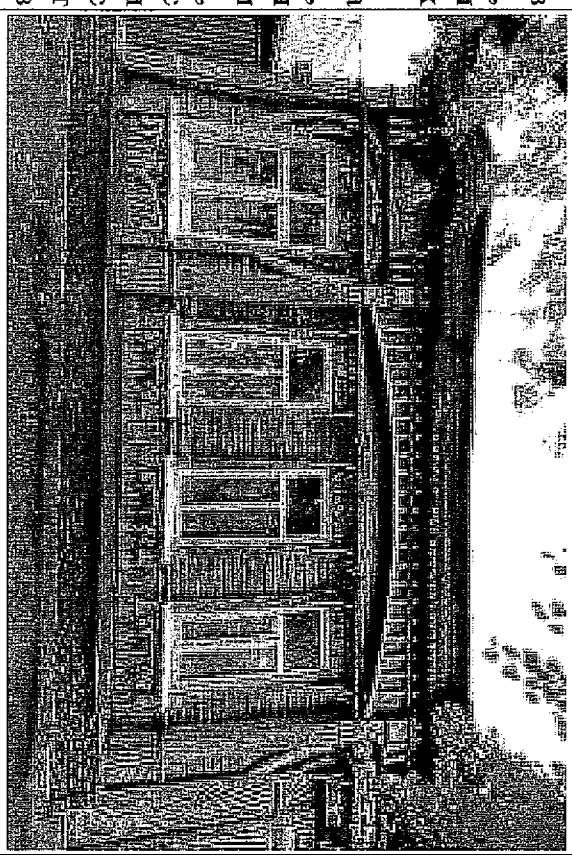
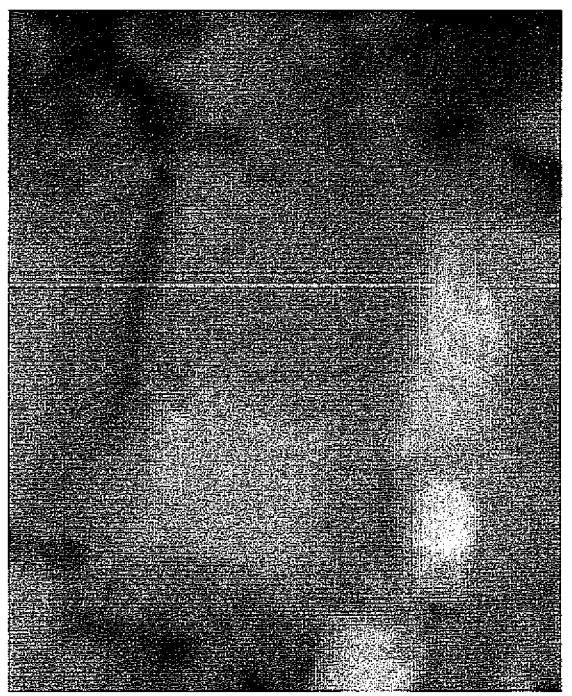
- объемно-планировочное решение здания начала XX в. в пределах капитальных стен и перекрытий;



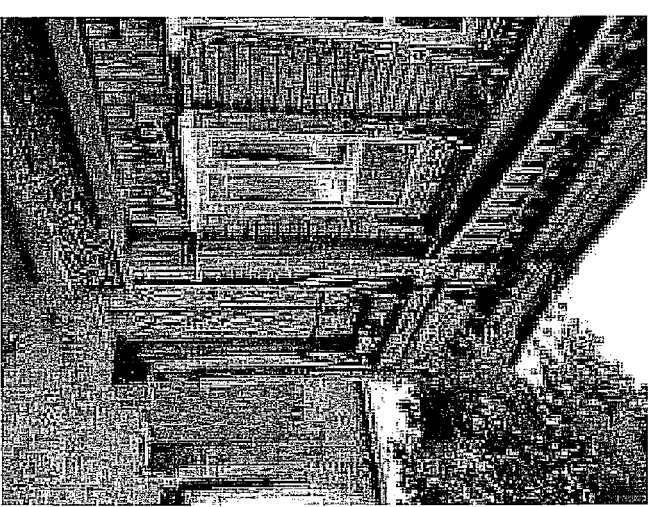
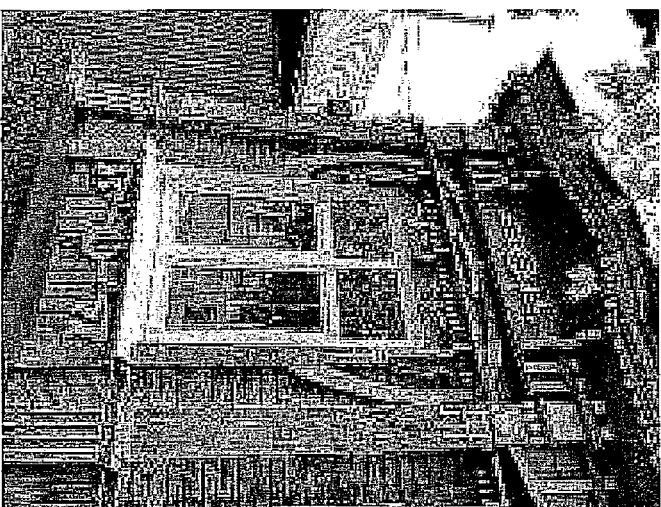
- крыша, ее конструкция, конфигурация, материал, характер кровельного покрытия, в том числе высотные отметки по венчающему карнизу и конькам кровли; люкарна в редакции начала XX в.;

- композиционное решение и архитектурно-художественное оформление фасадов здания в редакции начала XX в., включая размер, форму, местоположение и оформление оконных и дверных проемов, совокупность декоративных элементов;

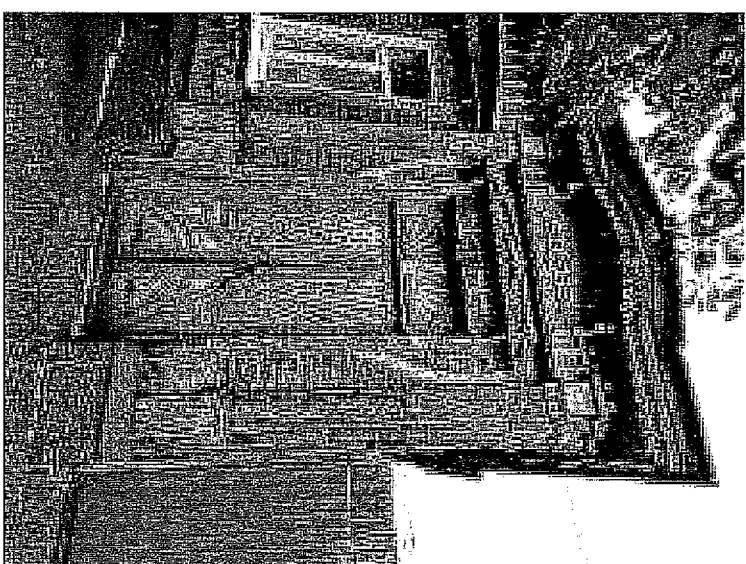
главный фасад: симметричная композиция фасада с пилястрами на тумбах с орнаментом, фланкирующими боковые ризалиты; фронтон ризалита с лучковым завершением и резным декором; подоконный карниз простого профиля, венчающий выступающий широкий карниз с полукором и «сухариками»; плоские наличники оконных проемов с прямым сандриком с «сухариками» на кронштейнах, резной орнамент на филёнках; деревянное обрамление проемов в ризалитах в виде подковы; декор фриза в виде вертикальных реек; резная деревянная двухстворчатая дверь с прямоугольными



филёнками и металлическими дверными приборами; декоративный фронтон из реек над входной группой;
дворовый фасад: центральный ризалит, флажкообразный пилестраки с резьбой, членение лопатками; подоконный карниз простого профиля, венчающий выступацией широкий карниз с подзором и «сухариками»; декор фриза в виде вертикальных реек по дуге; резная деревянная входная дверь с плоским наличником с прямым сандриком на кронштейнах; люкарна, украшенная рваным фронтоном, широким карнизом с подзором, лопатками и резным декором;



- способ и вид отделки фасадов: чередование отделки доской в горизонтальном, вертикальном и диагональном направлении; окраска по деревянной доске; колористические решения фасадов (уточняется по результатам изыскательских работ);



- конструкция, материал и рисунок расстекловки
заполнений оконных проемов в релакции начала
XX в.



Приложение № 2
к приказу инспекции
государственной охраны
объектов культурного наследия
Оренбургской области
от «13».09.2022 № ОГ-ОС-324

Границы территории объекта культурного наследия местного (муниципального) значения (вид – памятник) «Городская усадьба», начало XX в. (Оренбургская область, г. Бузулук, ул. Чапаева, 63) и режим ее использования

Границы территории объекта культурного наследия местного (муниципального) значения «Городская усадьба», начало XX в., расположенного по адресу: Оренбургская область, г. Бузулук, ул. Чапаева, 63, устанавливаются на территории ограниченной земельными участками с кадастровыми номерами 56:38:0108011:1, 56:38:0108011:11 и 56:38:0108011:209, на территории, на которой расположен объект культурного наследия, по точкам 1 – 5 (см. схему границ территории).

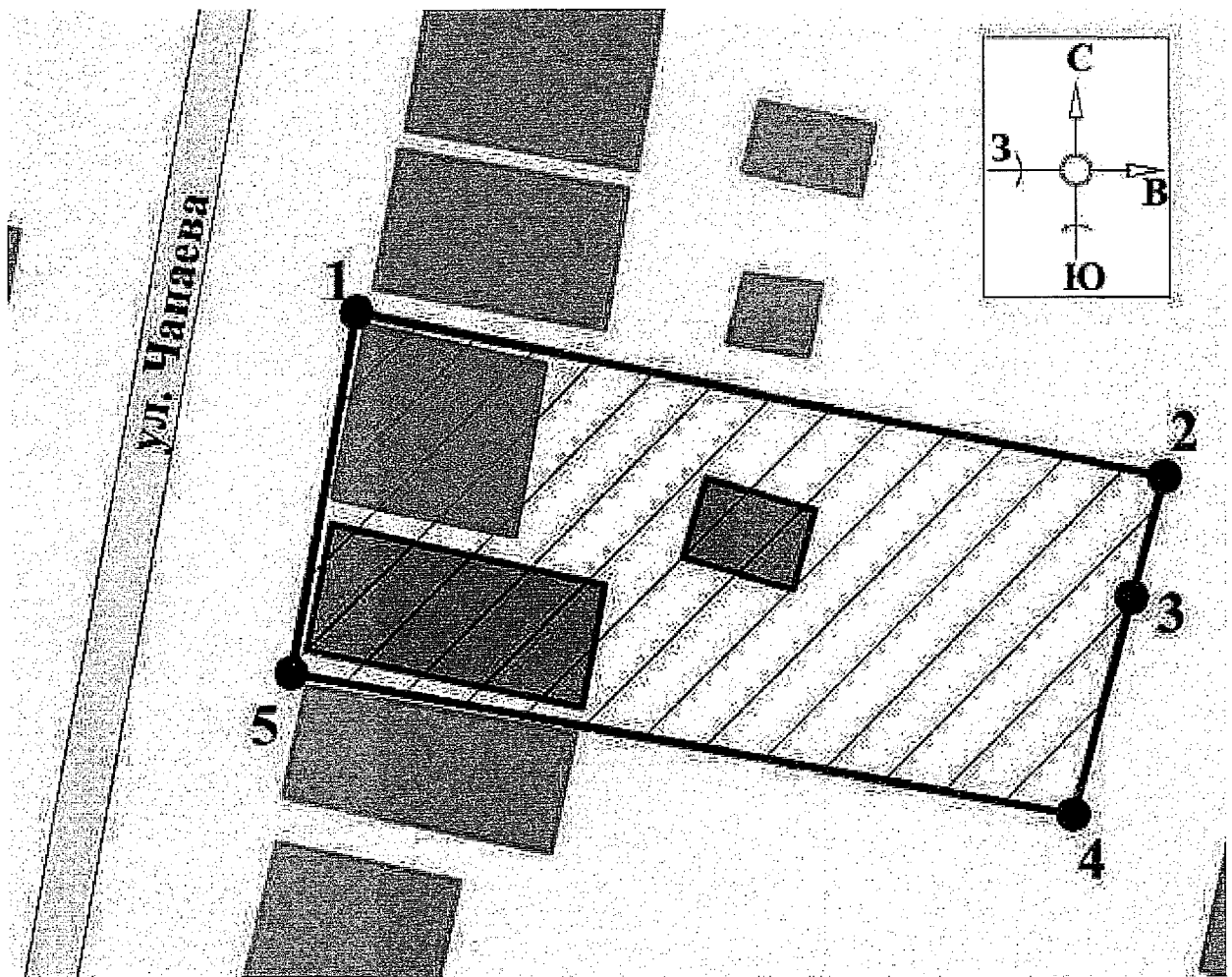
Сведения об объекте		
№ п/п	Характеристики объекта	Описание характеристик
1	Местоположение объекта	Оренбургская область, г. Бузулук, ул. Чапаева, 63
2	Площадь объекта +/- величина погрешности определения площади (P+/- Дельта P)	1165±12 кв. м
3	Иные характеристики	—

Перечень координат поворотных (характерных) точек границ территории объекта культурного наследия

Сведения о местоположении границ объекта					
1. Система координат МСК-56, зона 1					
2. Сведения о характерных точках границ территории					
Обозначение характерных точек части границы	Координаты, м		Метод определения координат характерной точки	Средняя квадратическая погрешность положения характерной точки (Mt), м	Описание обозначения точки на местности (при наличии)
	X	Y			
1	542512.69	1315703.56	метод спутниковых геодезических измерений	0,10	—
2	542502.30	1315754.76	метод спутниковых геодезических измерений	0,10	—

Сведения о местоположении границ объекта					
1. Система координат МСК-56, зона 1					
2. Сведения о характерных точках границ территории					
Обозначение характерных точек части границы	Координаты, м		Метод определения координат характерной точки	Средняя квадратическая погрешность положения характерной точки (Mt), м	Описание обозначения точки на местности (при наличии)
	X	Y			
3	542494.61	1315752.68	метод спутниковых геодезических измерений	0,10	—
4	542480.83	1315748.95	метод спутниковых геодезических измерений	0,10	—
5	542489.86	1315699.38	метод спутниковых геодезических измерений	0,10	—
1	542512.69	1315703.56	метод спутниковых геодезических измерений	0,10	—

Схема границ территории объекта культурного наследия
М 1:500



Условные обозначения



- Объект культурного наследия



- Территория объекта культурного наследия



- Строения, сооружения, не обладающие признаками объекта культурного наследия



- Границы территории объекта культурного наследия



- Номер характерной точки границы территории объекта культурного наследия

Режим использования территории объекта культурного наследия

1. Территория объекта культурного наследия местного (муниципального) значения (вид – памятник) «Городская усадьба», начало XX в. (Оренбургская область, г. Бузулук, ул. Чапаева, 63) (далее – Объект) относится к землям историко-культурного назначения.

2. На территории Объекта разрешается:

2.1. Проведение работ по сохранению объекта культурного наследия или его отдельных элементов.

2.2. Проведение работ по озеленению и благоустройству территории, производимых, в том числе с применением методов реставрации, направленных на формирование наиболее близкого к историческому восприятию объекта культурного наследия.

2.3. Прокладка, реконструкция, ремонт дорог и элементов их обустройства, а также подземных инженерных коммуникаций и сооружений, не нарушающих целостность объекта культурного наследия и не создающих угрозы его повреждения, разрушения или уничтожения, угрозы пожара.

2.4. Ведение хозяйственной деятельности, не противоречащей требованиям обеспечения сохранности объекта культурного наследия и позволяющей обеспечить функционирование объекта культурного наследия в современных условиях.

2.5. Доступность объекта культурного наследия в целях его экспонирования, сохранения его традиционного визуального восприятия.

2.6. Реализация мер пожарной и экологической безопасности.

3. На территории Объекта запрещается:

3.1. Строительство объектов капитального строительства.

3.2. Хозяйственная деятельность, ведущая к разрушению, искажению внешнего облика объекта культурного наследия, нарушающая его целостность и создающая угрозу его повреждения, разрушения или уничтожения.

3.3. Искажение характеристик историко-культурного ландшафта, композиционно связанного с объектом культурного наследия.

3.4. Вырубка деревьев, за исключением санитарных рубок; уничтожение травяного покрова.

3.5. Установка на фасадах, крыше объекта культурного наследия кондиционеров, телеантенн, тарелок спутниковой связи, а также других средств технического обеспечения.

3.6. Прокладка наземных и воздушных инженерных коммуникаций, кроме временных, необходимых для проведения работ по сохранению объекта культурного наследия.

3.7. Размещение любых рекламных конструкций на объекте культурного наследия и его территории.

3.8. Создание разрушающих вибрационных нагрузок динамическим воздействием на грунты в зоне их взаимодействия с объектом культурного наследия.

3.9. Размещение временных построек, не связанных с проведением работ по сохранению объекта культурного наследия.
