



ИНСПЕКЦИЯ
ГОСУДАРСТВЕННОЙ ОХРАНЫ
ОБЪЕКТОВ КУЛЬТУРНОГО
НАСЛЕДИЯ ОРЕНБУРГСКОЙ
ОБЛАСТИ

П Р И К А З

09.08.2022 № 01-08-203
г. Оренбург

О включении выявленного объекта культурного наследия в единый государственный реестр объектов культурного наследия (памятников истории и культуры) народов Российской Федерации, об утверждении предмета охраны, границ и режима использования территории объекта культурного наследия

В соответствии со статьями 3.1, 18 Федерального закона от 25.06.2002 № 73-ФЗ «Об объектах культурного наследия (памятниках истории и культуры) народов Российской Федерации», статьей 5 Закона Оренбургской области от 03.07.2013 № 1678/503-V-ОЗ «Об объектах культурного наследия (памятниках истории и культуры) народов Российской Федерации, расположенных на территории Оренбургской области», Положением об инспекции государственной охраны объектов культурного наследия Оренбургской области, утвержденным указом Губернатора Оренбургской области от 15.11.2018 № 612-ук, на основании акта государственной историко-культурной экспертизы от 08.10.2021 (эксперт Тарновский В.В., приказ Министерства культуры Российской Федерации об аттестации от 11.10.2018 № 1722)

п р и к а з ы в а ю:

1. Включить в единый государственный реестр объектов культурного наследия (памятников истории и культуры) народов Российской Федерации выявленный объект культурного наследия «Особняк, 1909 г.» (Оренбургская область, г. Бузулук, ул. Ленина, 54 / ул. О. Яроша, 66 (школа № 6 им. А. С. Пушкина)) в качестве объекта культурного наследия регионального значения (вид – памятник) с наименованием «Здание реального училища», начало XX в., расположенного по адресу: Оренбургская область, г. Бузулук,

ул. Ленина / ул. О. Яроша, 54/66.

2. Утвердить предмет охраны объекта культурного наследия регионального значения (вид – памятник) «Здание реального училища», начало XX в. (Оренбургская область, г. Бузулук, ул. Ленина / ул. О. Яроша, 54/66) согласно приложению № 1.

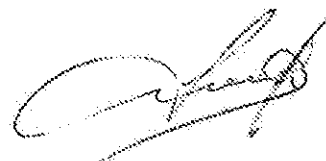
3. Утвердить границы территории объекта культурного наследия регионального значения (вид – памятник) «Здание реального училища», начало XX в. (Оренбургская область, г. Бузулук, ул. Ленина / ул. О. Яроша, 54/66) и режим ее использования согласно приложению № 2.

4. Исключить выявленный объект культурного наследия «Особняк, 1909 г.» (Оренбургская область, г. Бузулук, ул. Ленина, 54 / ул. О. Яроша, 66 (школа № 6 им. А.С. Пушкина)) из Перечня выявленных объектов культурного наследия Оренбургской области.

5. Контроль за исполнением настоящего приказа возложить на начальника отдела государственного учета и охраны инспекции государственной охраны объектов культурного наследия Оренбургской области.

6. Приказ вступает в силу после его опубликования на Портале официального опубликования нормативных правовых актов Оренбургской области и органов исполнительной власти Оренбургской области (www.pravo.org.ru).

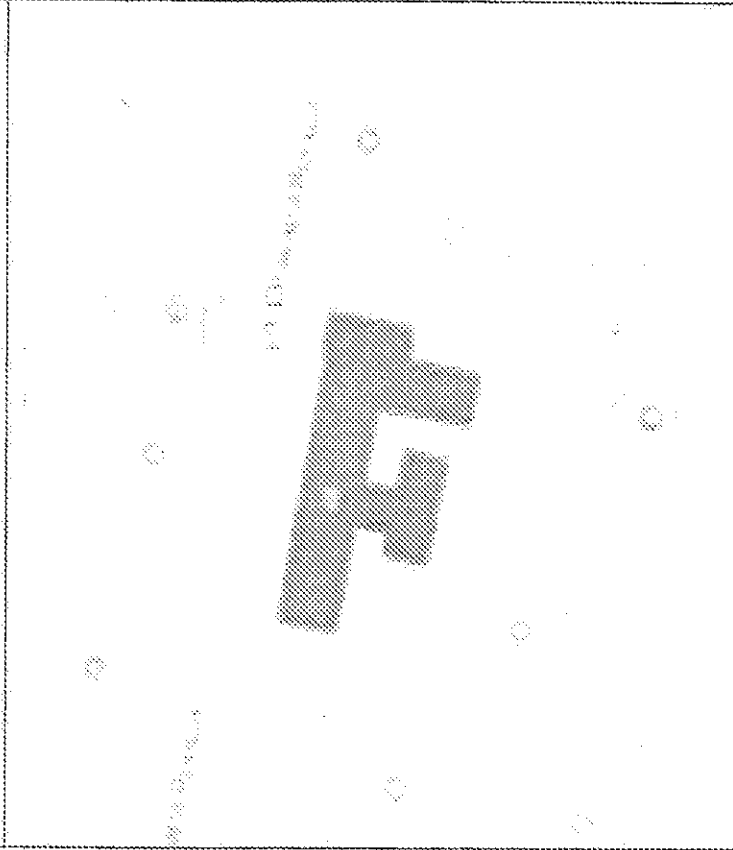
Заместитель начальника инспекции

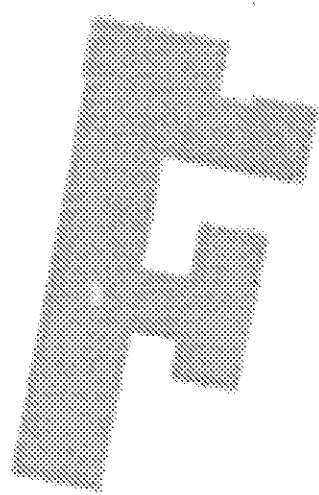
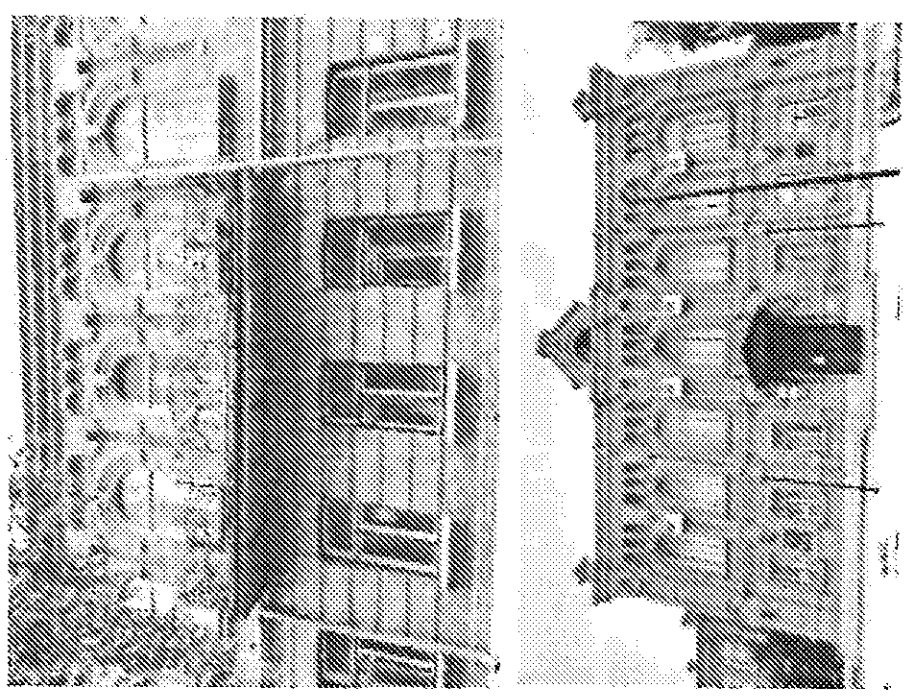


Д.Р. Тухватуллин

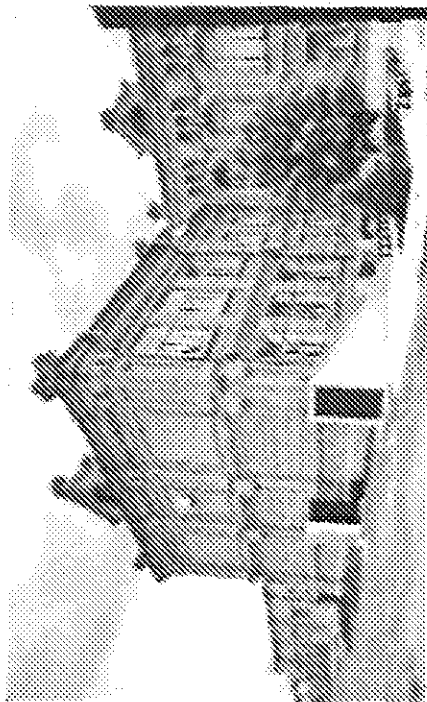
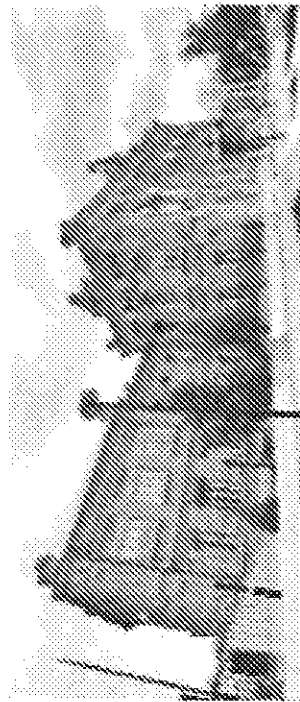
Приложение № 1
к приказу инспекции государственной
охраны объектов культурного
наследия Оренбургской области
от «28». 11.2022 № 01.01.303

Предмет охраны объекта культурного наследия регионального значения (вид – памятник) «Здание реального училища»,
начало XX в. (Оренбургская область, г. Бузулук, ул. Ленина / ул. О. Яроша, 54/66)

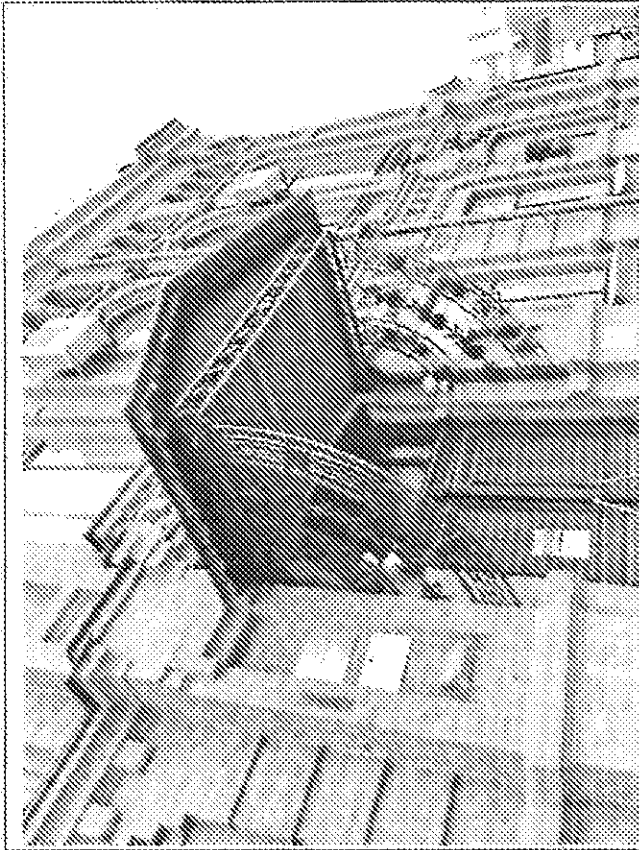
№ п/п	Виды предметов охраны	Элементы предметов охраны	Фотофиксация
1	2	3	4
1	Градостроительные характеристики объекта:	- местоположение и градостроительные характеристики здания начала XX в., его роль в композиционно-планировочной структуре центральной части г. Бузулук, в формировании фронтальной застройки и оформлении пересечения улиц Ленина и О. Яроша.	

2	<p>Архитектурные и объемно-пространственные характеристики, конструктивные элементы объекта:</p>	<p>- объемно-пространственная композиция двух-трехэтажного объема с подвалом, протяженного вдоль улицы Ленина и О. Яроша, сложной конфигурации, с вальмовой крышей и слуховыми окнами; балкон второго этажа на три окна по ул. О. Яроша;</p>	 
		<p>- капитальные стены начала XX в., их конструкция и материал: кирпич;</p>	

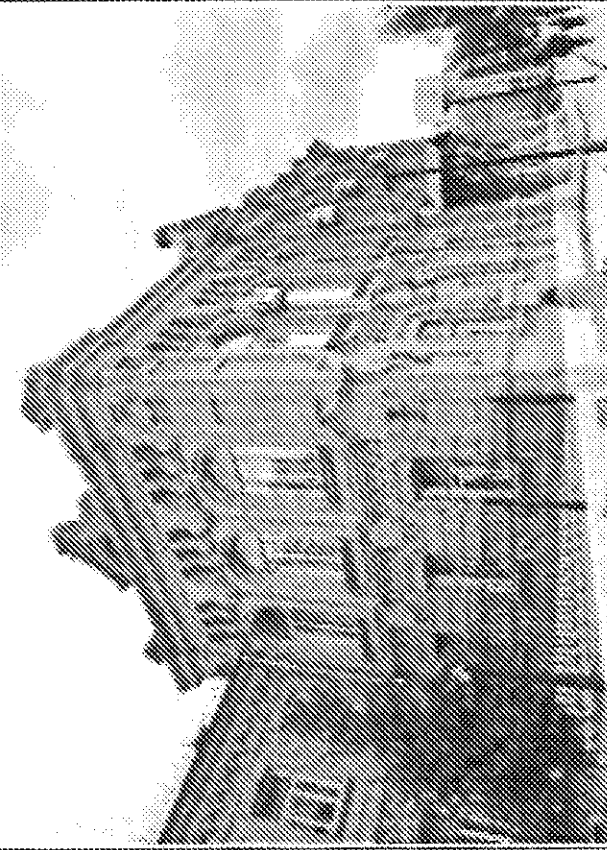
- пространственно-планировочная структура здания начала XX в. в пределах капитальных стен и перекрытий;

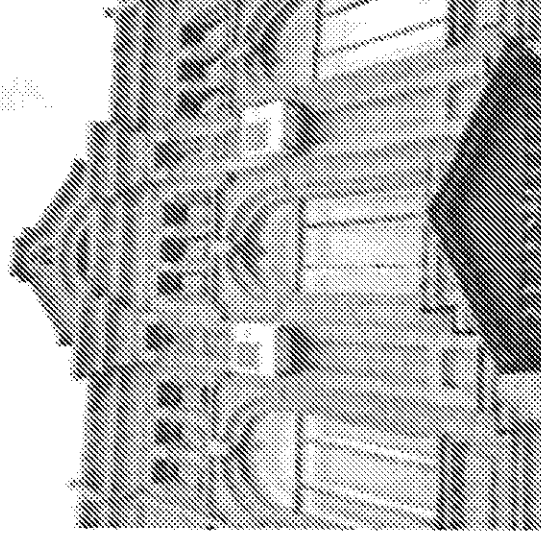
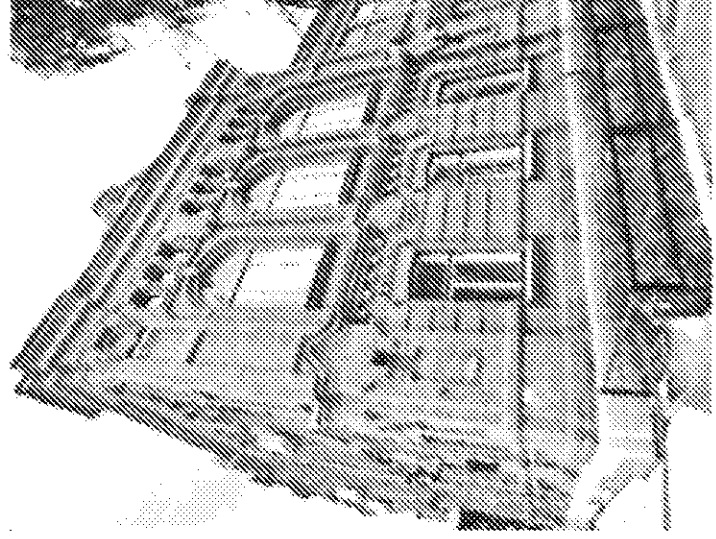


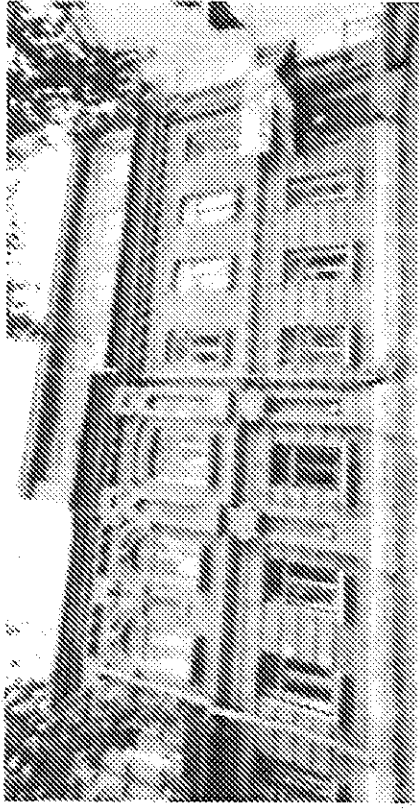
- крыша, ее конструкция, конфигурация, материал, характер кровельного покрытия, в том числе высотные отметки по карнизу и конькам кровли; слуховые окна; двускатный козырек на кованых кронштейнах геометрического орнамента с элементами растительного в редакции начала XX в.;



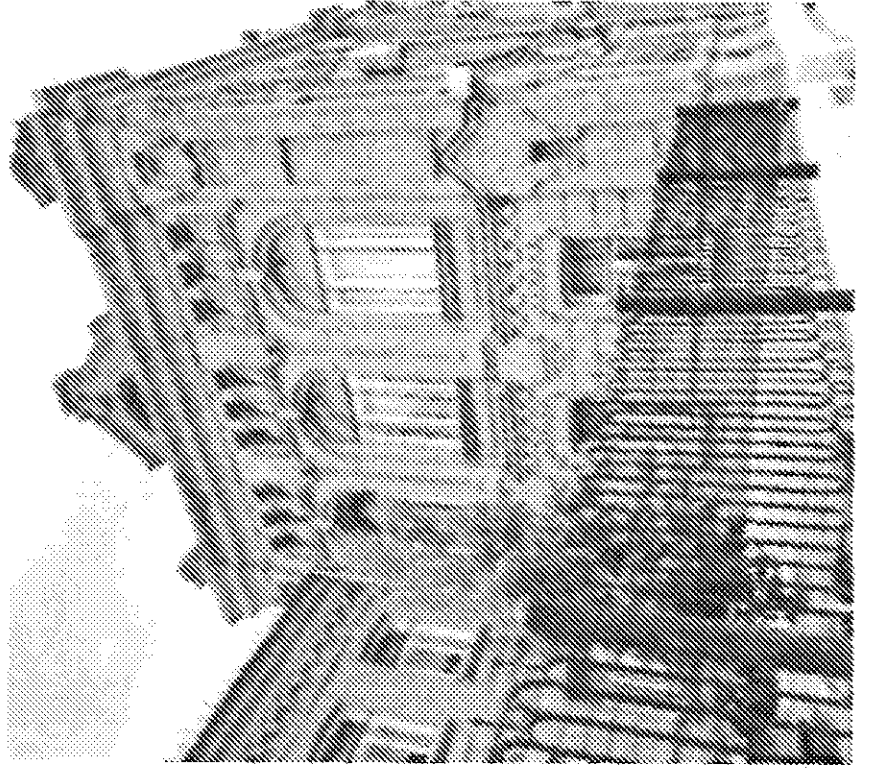
- композиционное решение и архитектурно-художественное оформление фасадов здания в редакции начала XX в., включая размер, форму, местоположение и оформление оконных и дверных проемов, совокупность декоративных элементов в стиле ренессанс: горизонтальные членения: выступающая поверхность цоколя, рустованная поверхность стен первого этажа, подоконный фриз первого этажа, межэтажный карниз с зубчиками, раскрепованный между окон декоративными выступающими элементами сложной ступенчатой фермы, подоконный карниз на кронштейнах окон второго этажа и подоконные филленки, венчающий карниз с зубчиками сложного профиля большого выноса, кованая паранетная решетка составлена вертикальными столбиками, завершающимися окружностью и вписанными между столбиками;

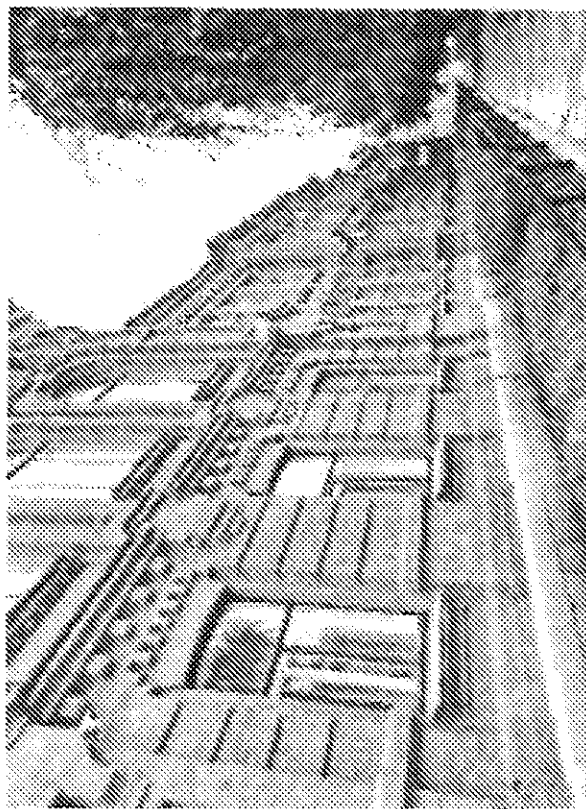
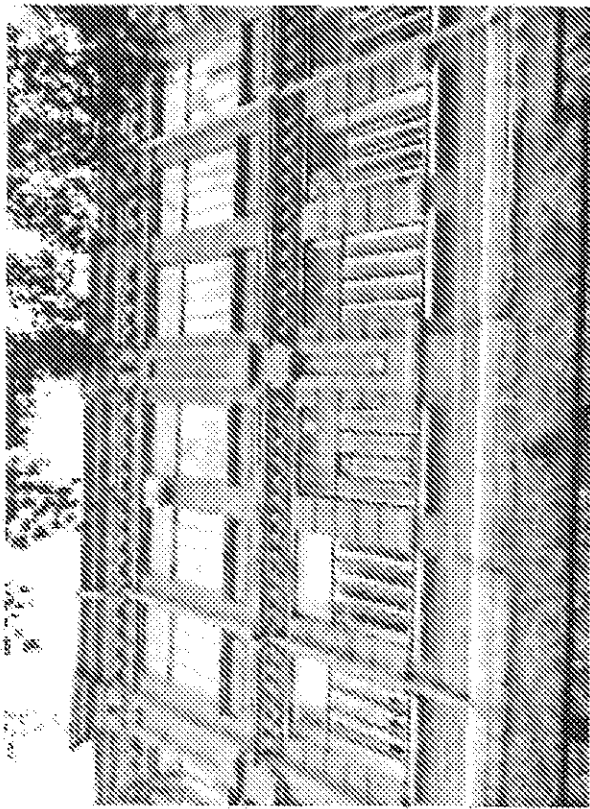


		<p>- вертикальные членения: пилястры, расположенные по углам здания и выделяющие главный вход по ул. Ленина, в уровне первого этажа филленки сложной формы с замковым камнем, в уровне второго этажа три прямоугольные филленки разной величины, филленка геометрического орнамента и филленка с криволинейным завершением, со ступенчатым обрамлением, пилястры завершающиеся карнизом с зубчиками сложной формы, по ул. Ленина центральные аттики с полуциркулярным проемом с замковым камнем, завершения аттиков в виде фронтонов, по краям здания – небольшие парашетные столбики с полуциркулярным завершением;</p>
---	--	--



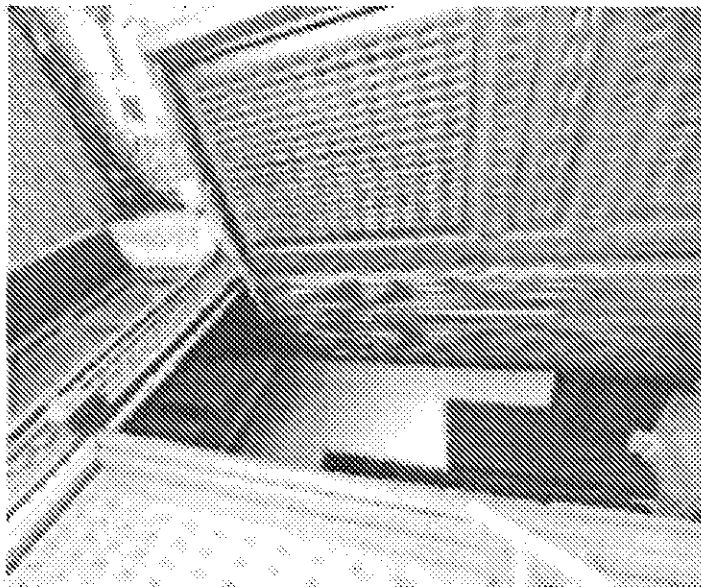
- окна первого этажа с лучковой перемычкой в
небольших нишах с завершением в виде
зубчиков; окна второго этажа с полуциркулярным
завершением, обрамление в верхней части и по
центру -- замковый камень; окна третьего этажа
(группы по три окна) с лучковой перемычкой,
ступенчатое обрамление в верхней части;
деревянные оконные блоки, конструкция и
рисунк расстекловки заполнений оконных
просмов;





- способ и вид отделки фасадов: цоколь и стены —
кирпичные, кладка верстовая;

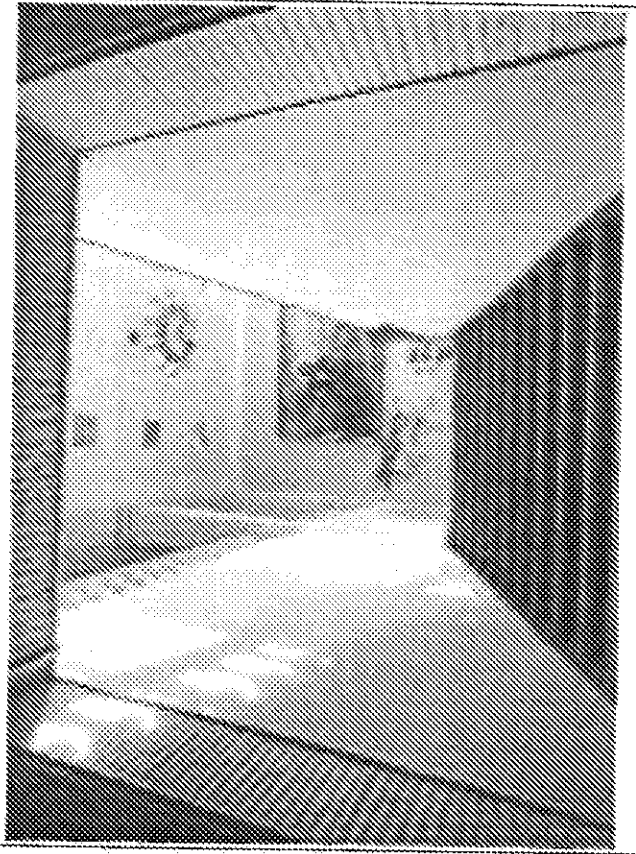
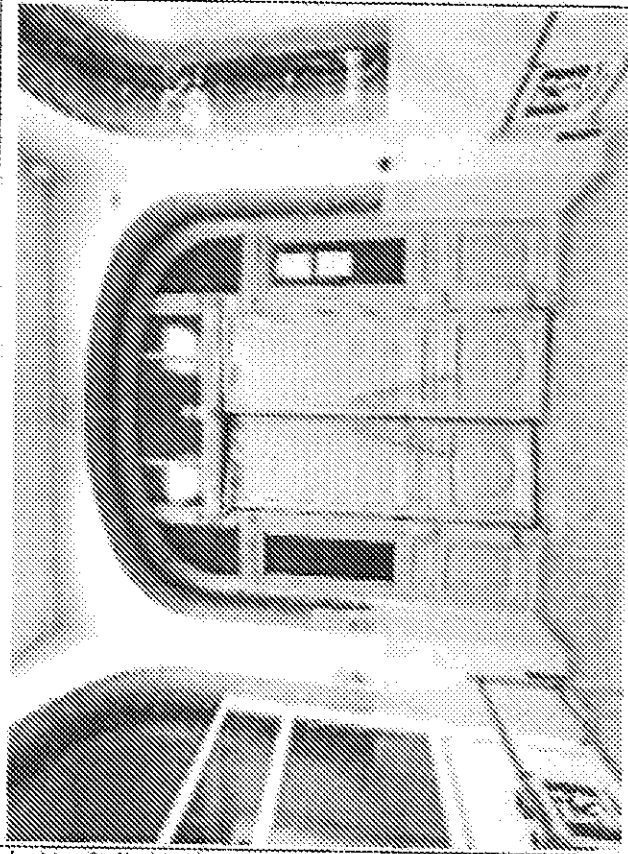
- дверь со стороны ул. Ленина – деревянная с фрамужой криволинейного завершения;

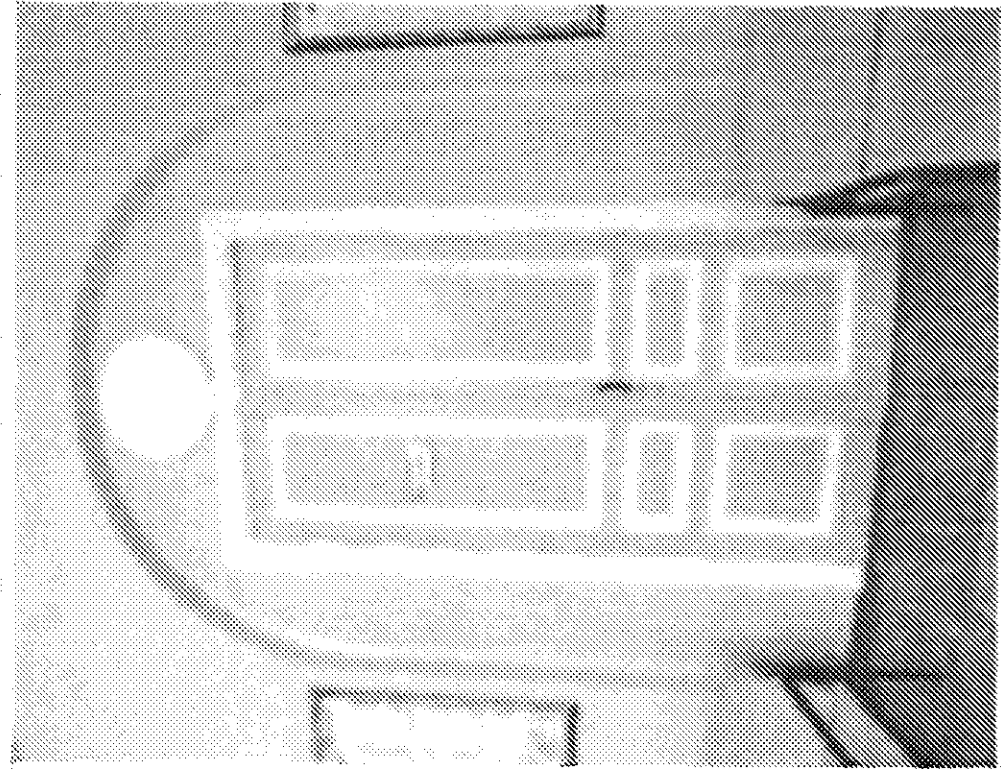


- мемориальная доска Пушкину А.С.: «Здесь в 1833 году останавливался великий русский поэт А.С. Пушкин, собирая материалы о крестьянской войне под предводительством Е. Пугачёва»;



- композиционное решение и архитектурно-художественное оформление интерьера, включая: арочные проемы, размер, форму, местоположение, материал и оформление дверных проемов; арочные ниши с лепными розетками; главная лестница; перила с балясинами в вестибюле второго этажа.





Приложение № 2
к приказу инспекции
государственной охраны
объектов культурного наследия
Оренбургской области
от «19». 08.2022 № 01-00-263

Границы территории объекта культурного наследия регионального значения
(вид – памятник) «Здание реального училища», начало XX в.
(Оренбургская область, г. Бузулук, ул. Ленина / ул. О. Яроша, 54/66)
и режим ее использования

Границы территории объекта культурного наследия регионального значения «Здание реального училища», начало XX в., расположенного по адресу: Оренбургская область, г. Бузулук, ул. Ленина / ул. О. Яроша, 54/66, устанавливаются от поворотной точки 1 до поворотной точки 16 (см. схему границ территории).

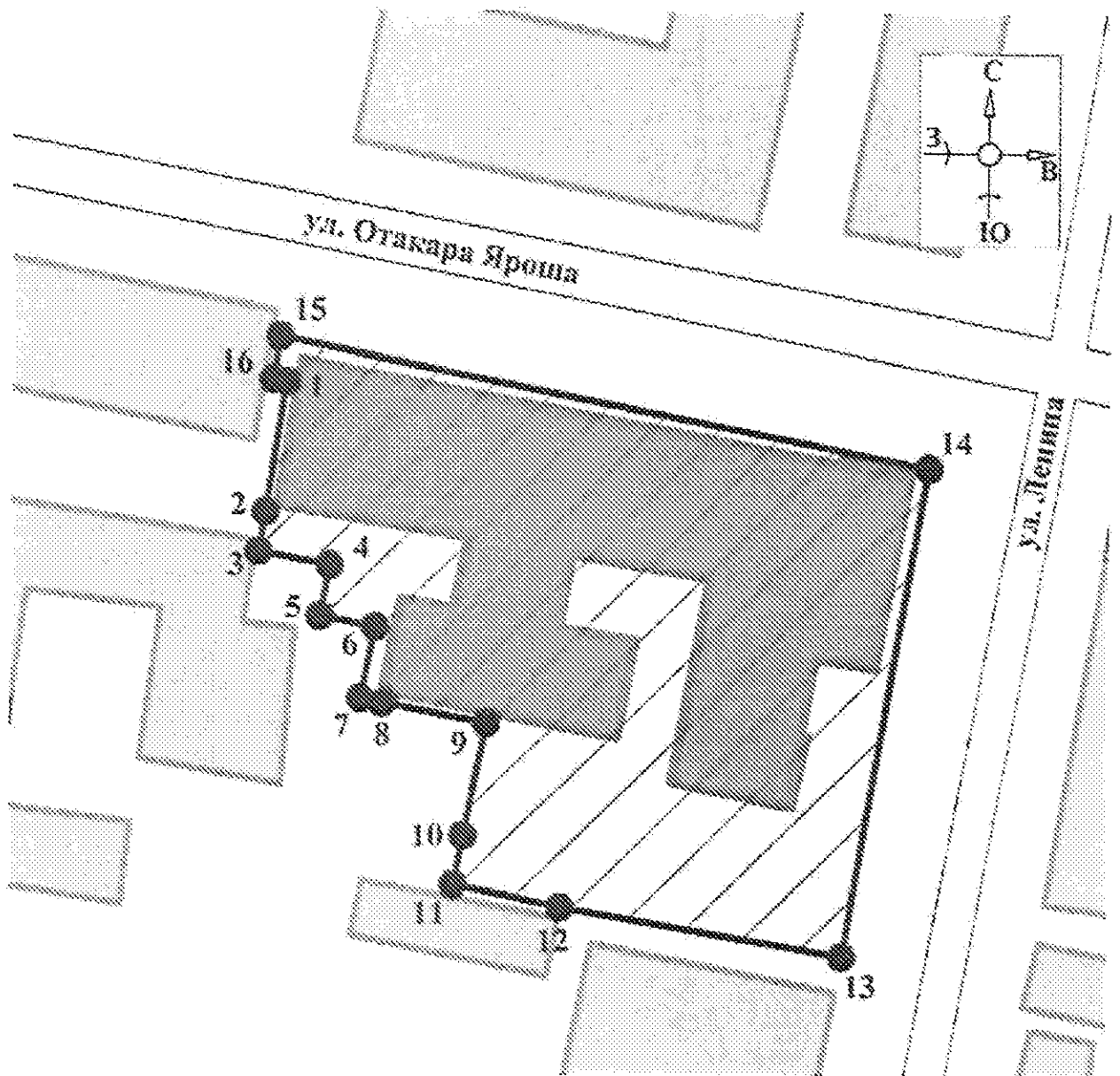
Сведения об объекте		
№ п/п	Характеристики объекта	Описание характеристик
1	Местоположение объекта	Оренбургская область, г. Бузулук, ул. Ленина / ул. О. Яроша, 54/66
2	Площадь объекта +/- величина погрешности определения площади (P +/- Дельта P)	4793±24 кв. м
3	Иные характеристики	—

Перечень координат поворотных (характерных) точек границ территории
объекта культурного наследия

Сведения о местоположении границ объекта					
1. Система координат МСК-56, зона 1					
2. Сведения о характерных точках границ территории					
Обозначение характерных точек части границы	Координаты, м		Метод определения координат характерной точки	Средняя квадратическая погрешность положения характерной точки (Mt), м	Описание обозначения точки на местности (при наличии)
	X	Y			
1	541991.06	1315657.46	метод спутниковых геодезических измерений	0,10	—
2	541973.80	1315654.75	метод спутниковых геодезических измерений	0,10	—
3	541968.35	1315653.89	метод спутниковых геодезических измерений	0,10	—

Сведения о местоположении границ объекта					
1. Система координат МСК-56, зона I					
2. Сведения о характерных точках границ территории					
Обозначение характерных точек части границы	Координаты, м		Метод определения координат характерной точки	Средняя квадратическая погрешность положения характерной точки (M), м	Описание обозначения точки на местности (при наличии)
	X	Y			
4	541966.55	1315663.33	метод спутниковых геодезических измерений	0,10	—
5	541959.72	1315662.12	метод спутниковых геодезических измерений	0,10	—
6	541958.27	1315669.46	метод спутниковых геодезических измерений	0,10	—
7	541948.78	1315667.54	метод спутниковых геодезических измерений	0,10	—
8	541948.22	1315670.48	метод спутниковых геодезических измерений	0,10	—
9	541945.59	1315684.16	метод спутниковых геодезических измерений	0,10	—
10	541930.50	1315681.23	метод спутниковых геодезических измерений	0,10	—
11	541923.90	1315679.92	метод спутниковых геодезических измерений	0,10	—
12	541920.83	1315694.01	метод спутниковых геодезических измерений	0,10	—
13	541914.24	1315731.49	метод спутниковых геодезических измерений	0,10	—
14	541979.99	1315742.62	метод спутниковых геодезических измерений	0,10	—
15	541996.92	1315656.61	метод спутниковых геодезических измерений	0,10	—
16	541991.39	1315655.75	метод спутниковых геодезических измерений	0,10	—
1	541991.06	1315657.46	метод спутниковых геодезических измерений	0,10	—

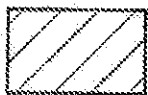
Схема границ территории объекта культурного наследия
М 1:500



Условные обозначения



- Объект культурного наследия



- Территория объекта культурного наследия



- Границы территории объекта культурного наследия



- Номер характерной точки границы территории объекта культурного наследия

Режим использования территории объекта культурного наследия

1. Территория объекта культурного наследия регионального значения (вид – памятник) «Здание реального училища», начало XX в. (Оренбургская область, г. Бузулук, ул. Ленина / ул. О. Яроша, 54/66) (далее – Объект) относится к землям историко-культурного назначения.
 2. На территории Объекта разрешается:
 - 2.1. Проведение работ по сохранению объекта культурного наследия или его отдельных элементов.
 - 2.2. Проведение работ по озеленению и благоустройству территории, производимых, в том числе с применением методов реставрации, направленных на формирование наиболее близкого к историческому восприятию объекта культурного наследия.
 - 2.3. Прокладка, реконструкция, ремонт дорог и элементов их обустройства, а также подземных инженерных коммуникаций и сооружений, не нарушающих целостность объекта культурного наследия и не создающих угрозы его повреждения, разрушения или уничтожения, угрозы пожара.
 - 2.4. Ведение хозяйственной деятельности, не противоречащей требованиям обеспечения сохранности объекта культурного наследия и позволяющей обеспечить функционирование объекта культурного наследия в современных условиях.
 - 2.5. Доступность объекта культурного наследия в целях его экспонирования, сохранения его традиционного визуального восприятия.
 - 2.6. Реализация мер пожарной и экологической безопасности.
 3. На территории Объекта запрещается:
 - 3.1. Строительство объектов капитального строительства.
 - 3.2. Хозяйственная деятельность, ведущая к разрушению, искажению внешнего облика объекта культурного наследия, нарушающая его целостность и создающая угрозу его повреждения, разрушения или уничтожения.
 - 3.3. Искражение характеристик историко-культурного ландшафта, композиционно связанного с объектом культурного наследия.
 - 3.4. Вырубка деревьев, за исключением санитарных рубок; уничтожение травяного покрова.
 - 3.5. Установка на фасадах, крыше объекта культурного наследия кондиционеров, телеантенн, тарелок спутниковой связи, а также других средств технического обеспечения.
 - 3.6. Прокладка наземных и воздушных инженерных коммуникаций, кроме временных, необходимых для проведения работ по сохранению объекта культурного наследия.
 - 3.7. Размещение любых рекламных конструкций на объекте культурного наследия и его территории.
 - 3.8. Создание разрушающих вибрационных нагрузок динамическим воздействием на грунты в зоне их взаимодействия с объектом культурного наследия.

3.9. Размещение временных построек, не связанных с проведением работ по сохранению объекта культурного наследия.
