



**ИНСПЕКЦИЯ
ГОСУДАРСТВЕННОЙ ОХРАНЫ
ОБЪЕКТОВ КУЛЬТУРНОГО
НАСЛЕДИЯ ОРЕНБУРГСКОЙ
ОБЛАСТИ**

П Р И К А З

09.08.2022 № 01-08-282

г. Оренбург

О внесении изменений в приказ инспекции от 18.08.2020 № 204 «Об утверждении предмета охраны и границ территории объекта культурного наследия регионального значения «Бывший воинский арсенал («Степной цейхгауз»). Псевдоготика с облицовкой поливным кирпичом», 1855 г.»

В соответствии с Федеральным законом от 25.06.2002 № 73-ФЗ «Об объектах культурного наследия (памятниках истории и культуры) народов Российской Федерации», Законом Оренбургской области от 03.07.2013 № 1678/503-V-ОЗ «Об объектах культурного наследия (памятниках истории и культуры) народов Российской Федерации, расположенных на территории Оренбургской области», Положением об инспекции государственной охраны объектов культурного наследия Оренбургской области, утвержденным указом Губернатора Оренбургской области от 15.11.2018 № 612-ук, проектом изменений предмета охраны объекта культурного наследия 2022 года (эксперт Григорьев Ю.А., приказ Министерства культуры Российской Федерации об аттестации от 26.04.2021 № 557)

п р и к а з ы в а ю:

1. Внести в приказ инспекции государственной охраны объектов культурного наследия Оренбургской области (далее – инспекция) от 18.08.2020 № 204 «Об утверждении предмета охраны и границ территории объекта культурного наследия регионального значения «Бывший воинский арсенал («Степной цейхгауз»). Псевдоготика с облицовкой поливным кирпичом», 1855 г.», следующие изменения:

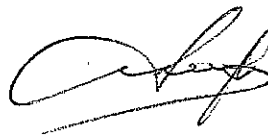
1.1 приложение № 1 изложить в новой редакции согласно приложению № 1 к настоящему приказу;

1.2 в приложении № 2 раздел «Схема границ территории объекта культурного наследия» изложить в новой редакции согласно приложению № 2 к настоящему приказу.

2. Контроль за исполнением приказа возложить на начальника отдела государственного учета и охраны инспекции.

3. Приказ вступает в силу после его опубликования на Портале официального опубликования нормативных правовых актов Оренбургской области и органов исполнительной власти Оренбургской области (www.pravo.orb.ru).

Заместитель начальника инспекции



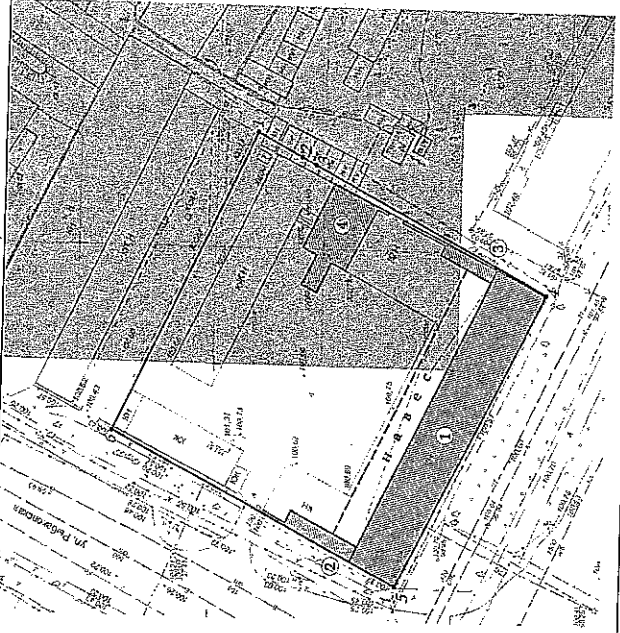
Д.Р. Тухватуллин

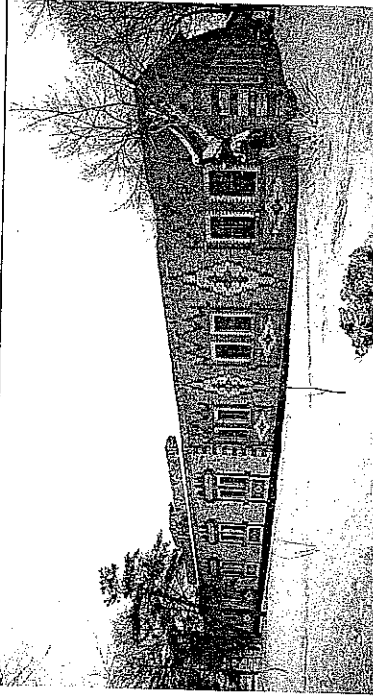
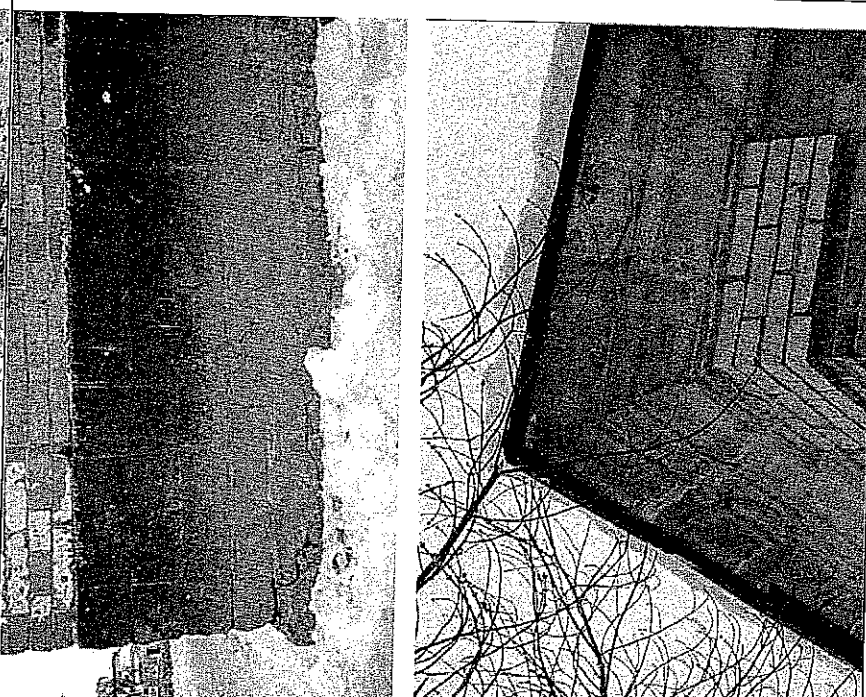
Приложение № 1

к приказу инспекции государственной охраны объектов культурного наследия Оренбургской области от «29» 01.2022 № 01-08-182

Предмет охраны объекта культурного наследия регионального значения «Бывший воинский арсенал («Стенной цейхгауз»). Псевдодоготика с облицовкой поливным кирпичом», 1855 г., (Оренбургская область, г. Оренбург, пр. Парковый, 10, литеры ББ4Б5Б6)

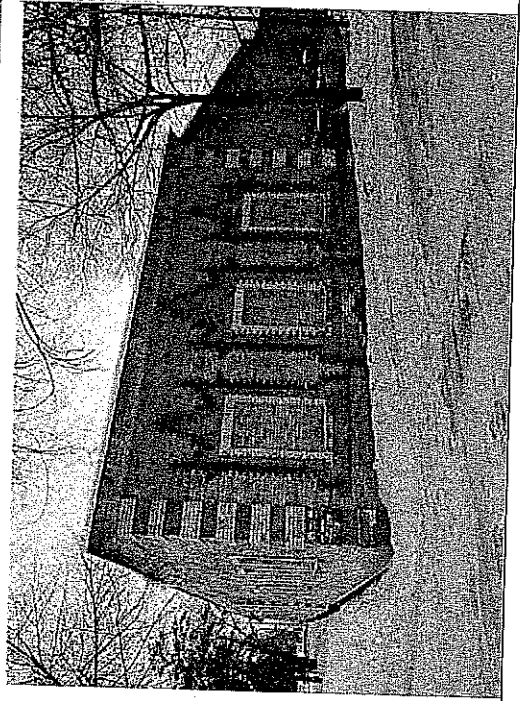
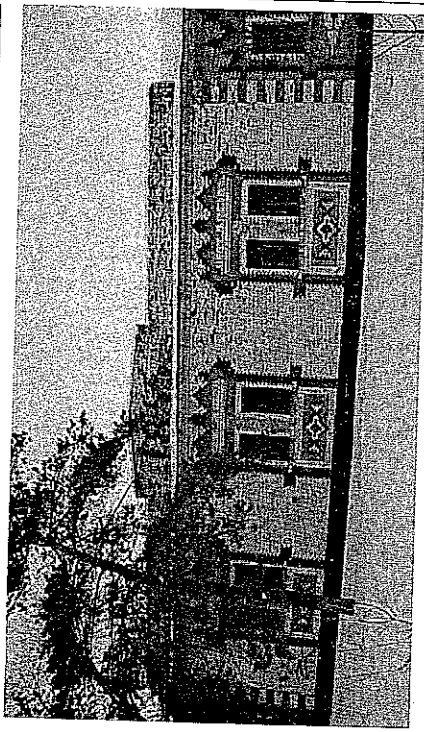
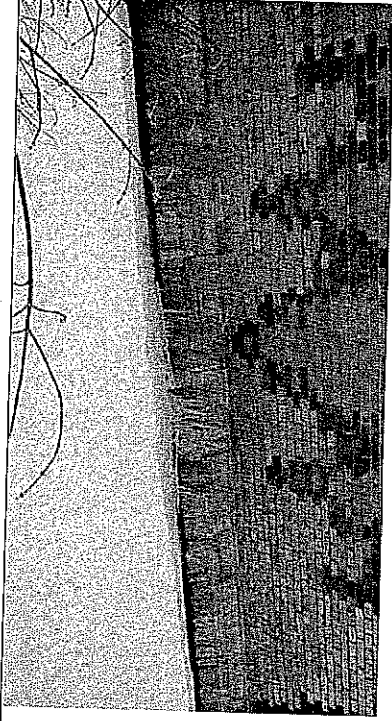
«Главное здание цейхгауза с навесом», 1855 г., литер Б

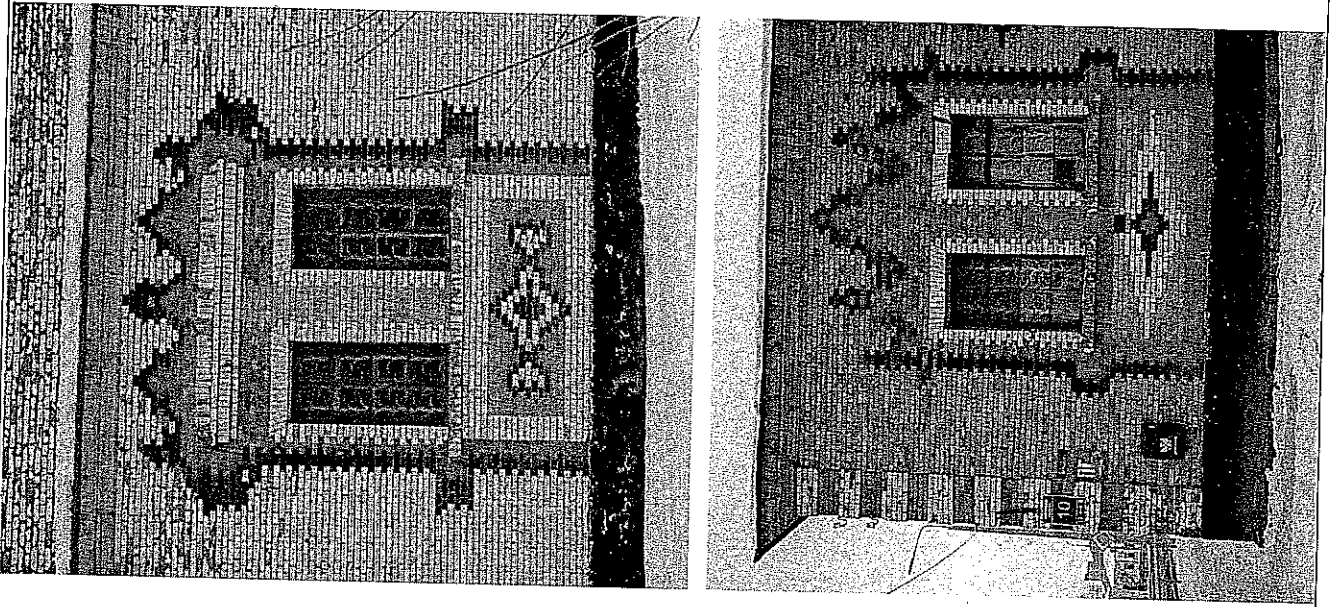
| № п/п | Виды предметов охраны | Элементы предметов охраны | Фотофиксация, схемы |
|-------|---|---|---|
| 1 | 2 | 3 | 4 |
| 1 | Объемно-пространственное решение территории | Местоположение границ территории и объекта на ней (№ 1 на схеме); культурный слой глубиной 1,5 метра. |  |

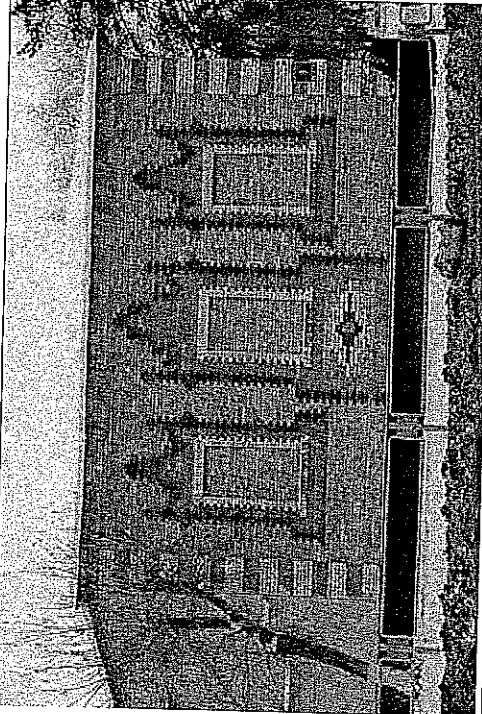
| | | | |
|---|-------------------------------|--|---|
| 2 | Объемно-планировочное решение | <p>Историческое объемно-планировочное решение: одноэтажный прямоугольный объём под вальмовой крышей;</p> <p>исторические габариты здания;</p> <p>планировка в габаритах исторических стен;</p> <p>расположение, габариты, форма и отметки исторических проёмов, белокаменного венчающего карниза и конька крыши.</p> |  |
| 3 | Конструктивное решение | <p>Исторические конструкции:</p> <p>бутовые фундаменты, белокаменный цоколь;</p> <p>исторические наружные и внутренние кирпичные стены;</p> <p>стены кирпичные с использованием многоцветного глазурованного лицевого кирпича;</p> <p>белокаменный профильный карниз малого выноса.</p> |  |

4 Архитектурно-художественное решение уличных фасадов


Архитектурно-художественное решение центрального ризалитом; неоштукатуренная фактура стен с использованием многоцветного (белый, коричневый, темнокоричневый, зеленый) глазурированного лицевого кирпича, выложенного «рушниковым» затейливым орнаментом; белым – обрамлены все проемы, выложена плоскость ризалита и муфты пилластр; под окнами горизонтальный ромбический орнамент, в простенках – вертикальный. белокаменный профильный карниз малого выноса; ризалит с горизонтальным сандриком над окнами; аттиковый пояс в ширину ризалита; средняя часть пояса подвышена и имеет двухскатный верх, на нем выложена цифра «1855»; каждая пара оконных проемов врезана в пятибашенный декоративный теремок; металлические решетки «в расцеп»; сдвоенные прямоугольные окна с подоконной полочкой; угловые муфтированные пилластры; ложные окна в торцах здания.





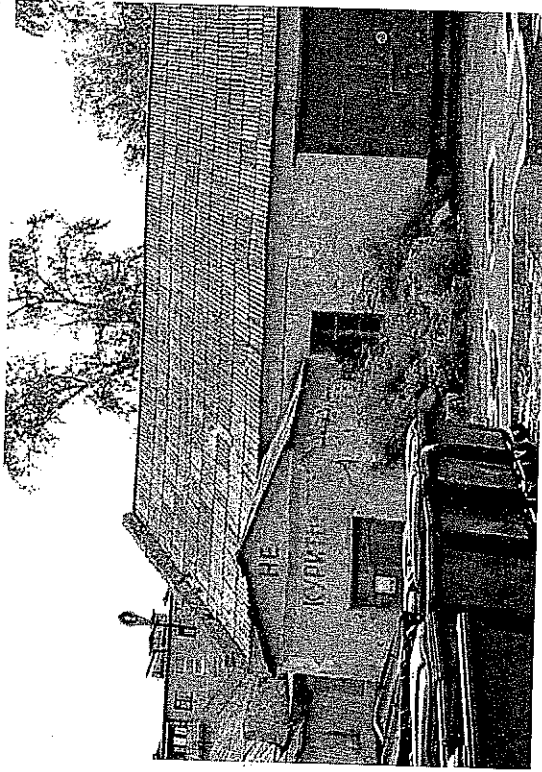
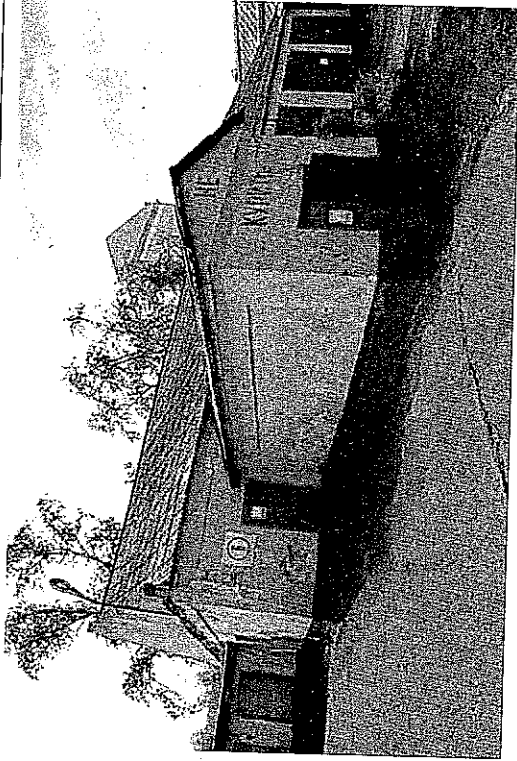
| | | | |
|---|--|--|--|
| 5 | Архитектурно-художественное решение дворовых фасадов | |  |
| | | Архитектурно-художественное решение в кирпичном стиле исторических фасадов: нештукатуренные стены; венчающий кирпичный карниз; над ритмично расположенными прямоугольными входами навесы на бревенчатых столбах. | |

«Флигель для служителей», 1855 г., литер Б4

| № п/п | Виды предметов охраны | Элементы предметов охраны | Фотофиксация |
|-------|---|--|---|
| 1 | 2 | 3 | 4 |
| 1 | Объемно-пространственные особенности территории | Местоположение границ территории и объекта на ней (№ 4 на схеме); культурный слой глубиной 1 м. |  |

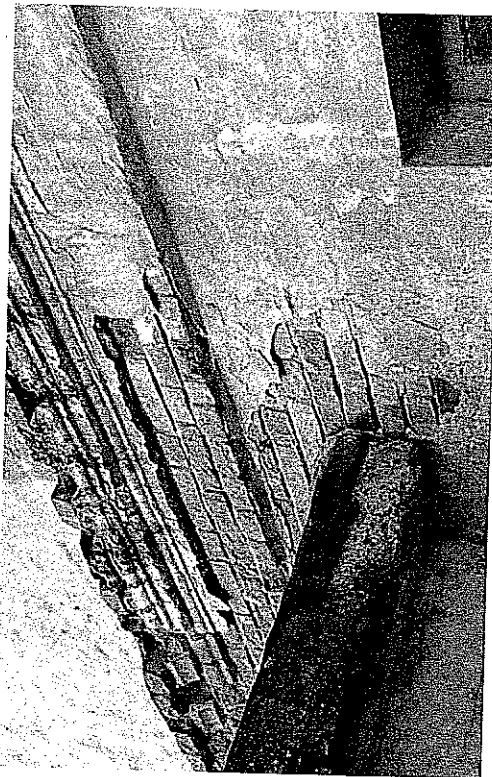
2 Объемно-планировочные особенности

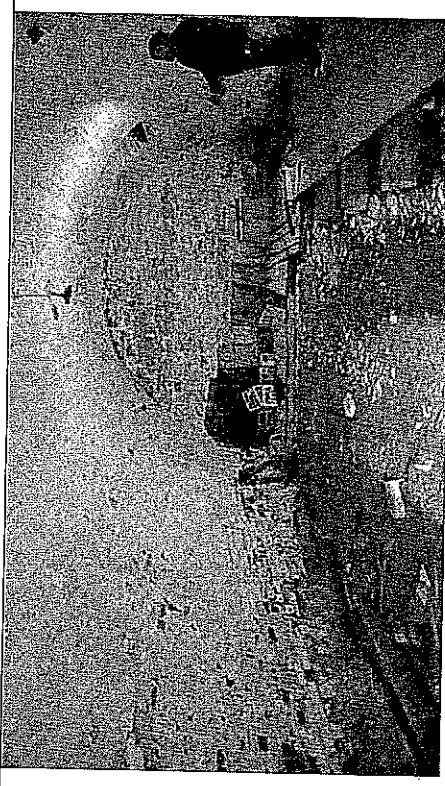
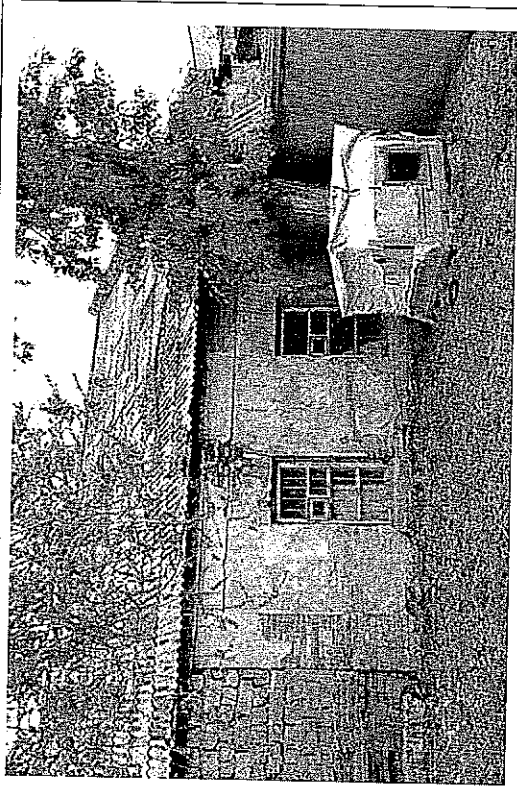
Историческое объемно-планировочное решение: одноэтажный под скатной кровлей дом в плане прямоугольный с прямоугольным пристроем входа в подвал под двухскатной кровлей; планировка в габаритах капитальных стен и перегородок помещений с декором; исторические отметки перекрытий, полов, карнизов и поясков; расположение, габариты, форма и отметки исторических проёмов.



3 Конструктивные особенности

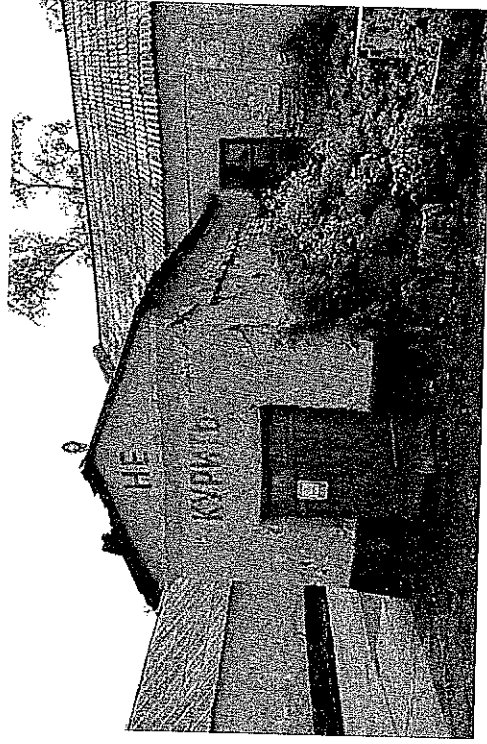
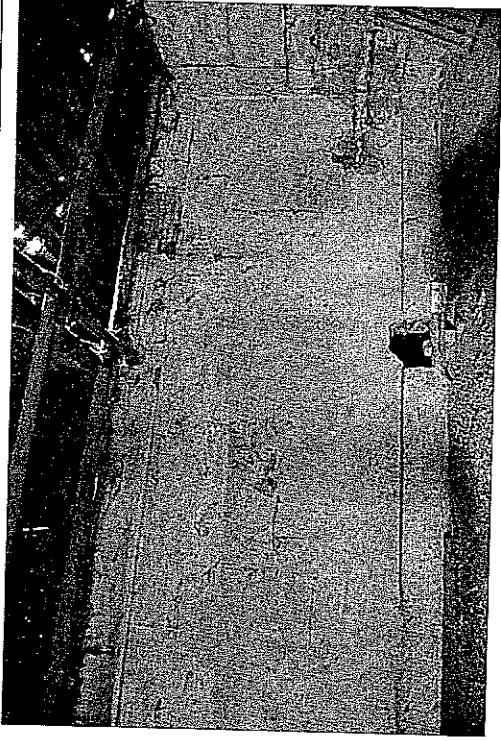
Исторические конструкции:
бутовые фундаменты; белокаменный цоколь;
наружные и внутренние кирпичные стены с
использованием лещатного кирпича;
каменные своды подвала и входа в подвал;
кирпичные горизонтальные перемычки;
деревянные заполнения проёмов.

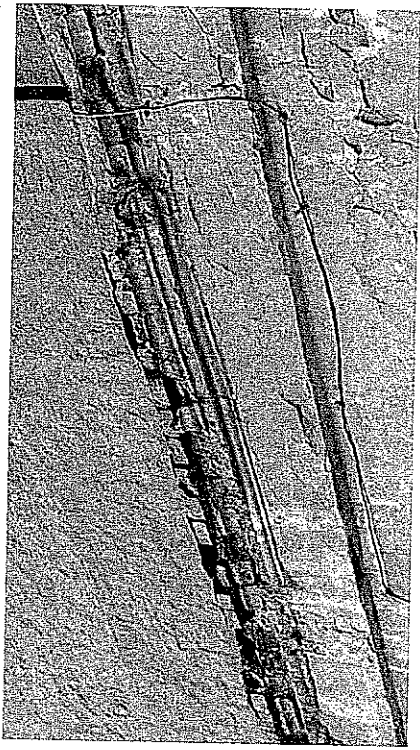
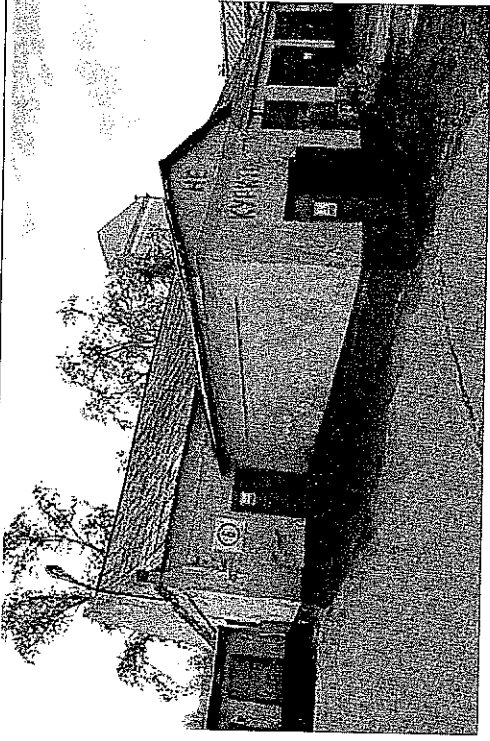


| | | | |
|---|--|--|---|
| 4 | Декоративно-художественные особенности уличного фасада | |  |
| | | <p>Опукатуренная поверхность трехосного фасада. Архитектурно-декоративные элементы фасада: белокаменный цоколь; гладкие фланкирующие лопатки и фриз; тянутый венчающий карниз малого выноса.</p> |  |

5 Декоративно-художественные особенности дворовых фасадов

Оштукатуренная поверхность фасадов.
Архитектурно-декоративные элементы фасада: белокаменный докоть с двумя окнами подвала по южной стороне; гладкие фланкирующие лопатки и фриз; тянутый венчающий карниз малого выноса.

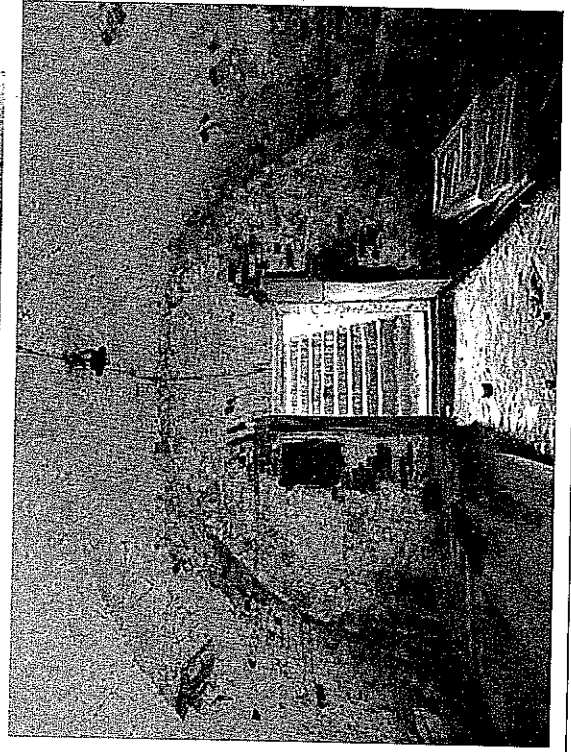
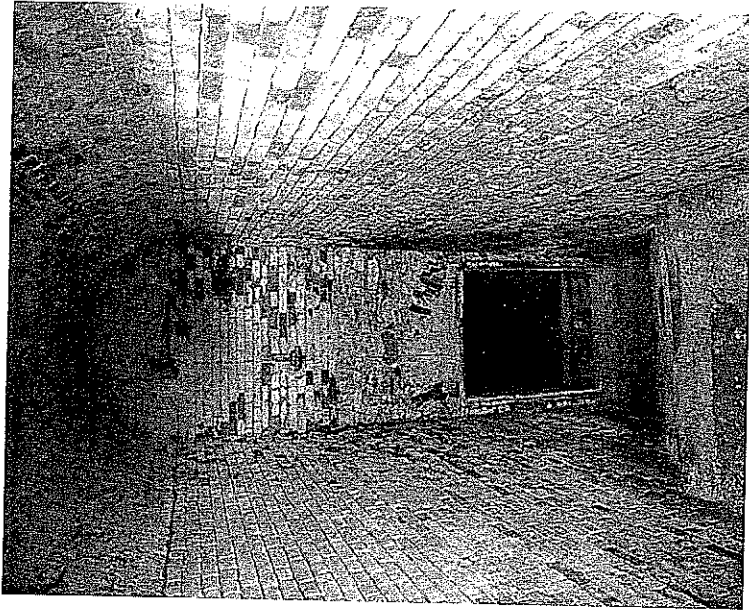


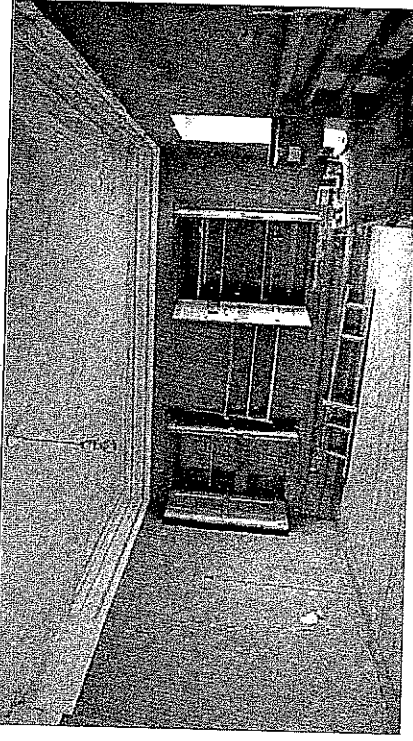


6 Декоративно-художественные особенности интерьеров

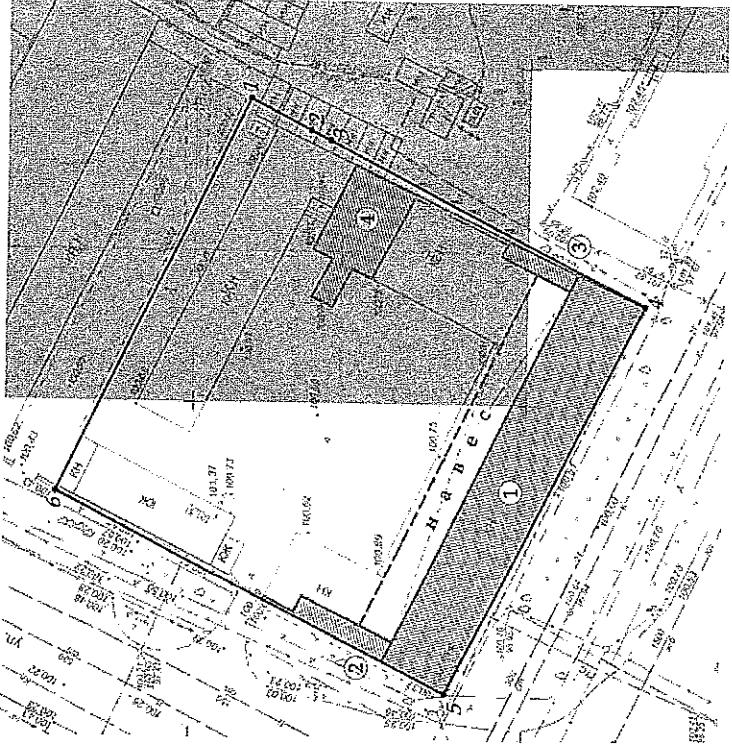
Подвал:
 поверхность оштукатуренной кирпичной кладки стен и потолков;
 цилиндрический свод и кирпичные ступени спуска в подвал;
 каменный коробовый свод подвала с двумя распалубками по южной стороне;
 кирпичный пол «в елку».

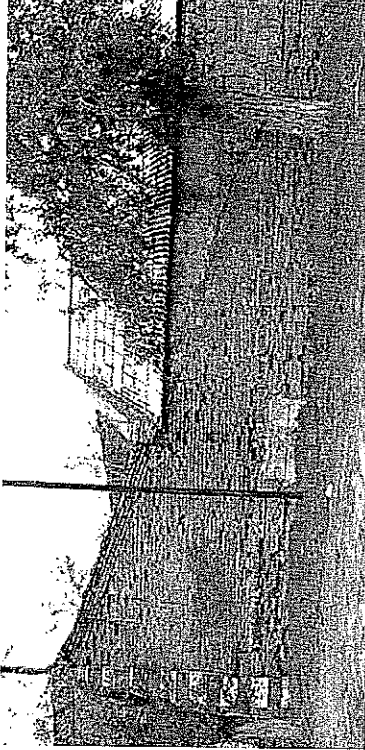

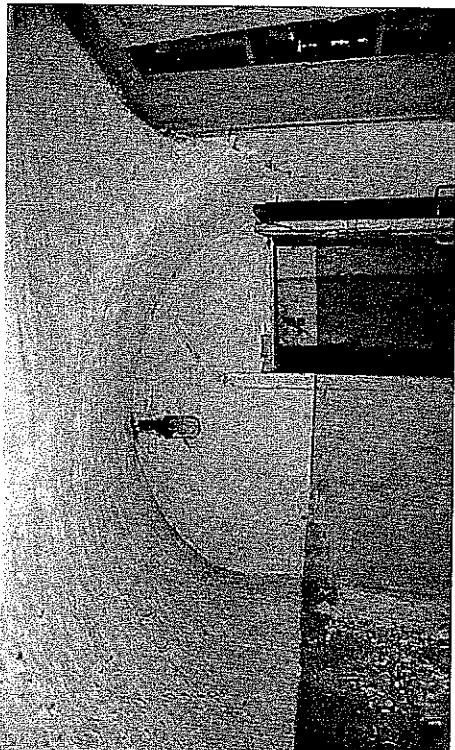
Этаж:
 характер оштукатуренных стен и потолков;
 характер деревянных полов по лагам;
 тянутые припотолочные карнизы и потолочные филенки;
 деревянные внутренние наличники окон и подоконные доски.

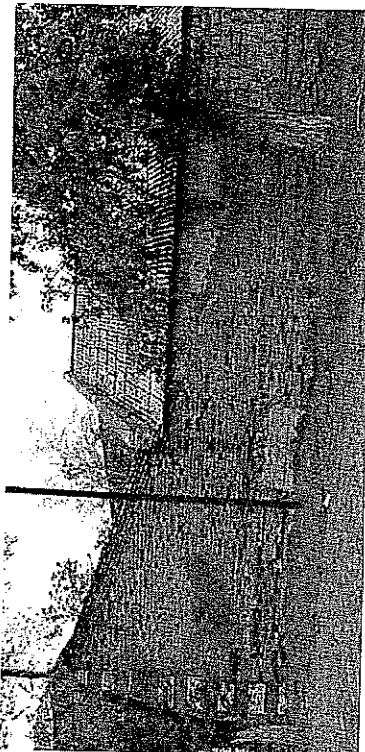
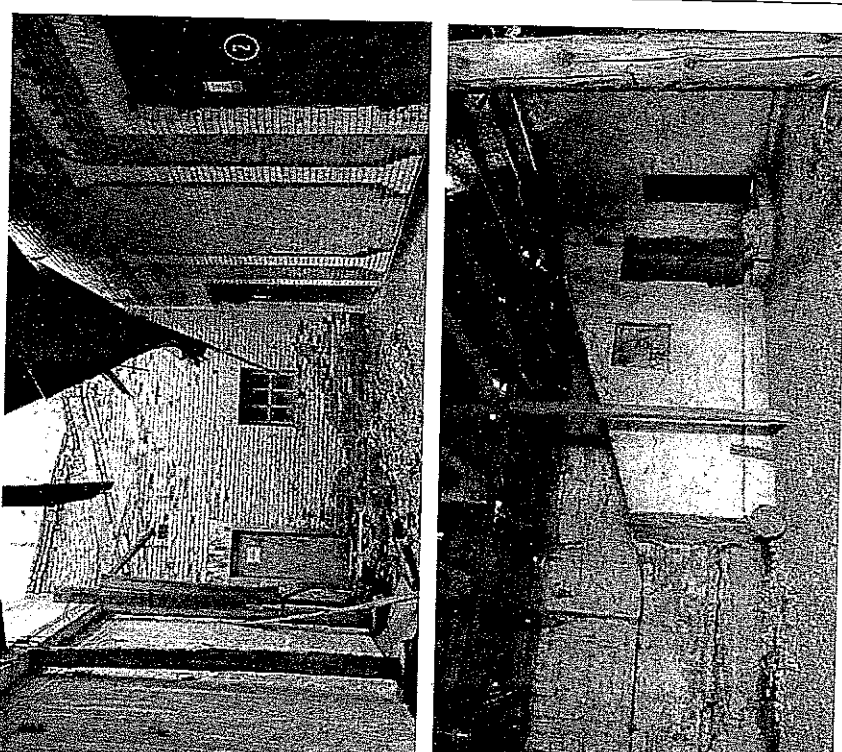



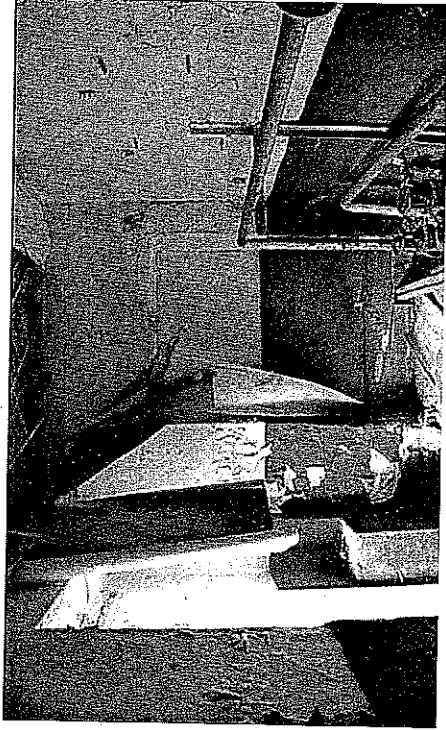
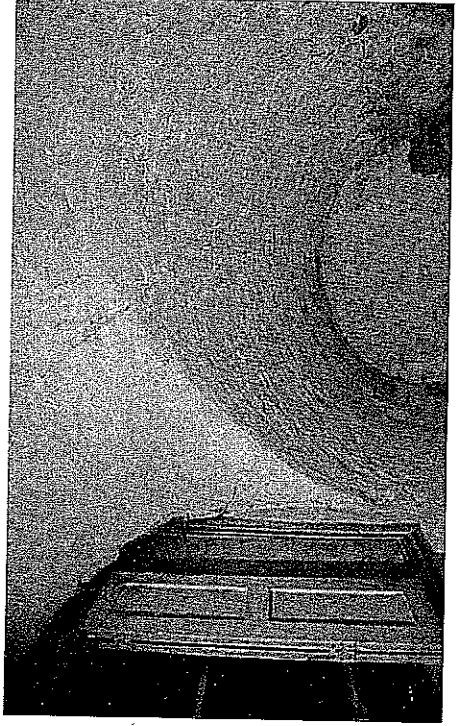


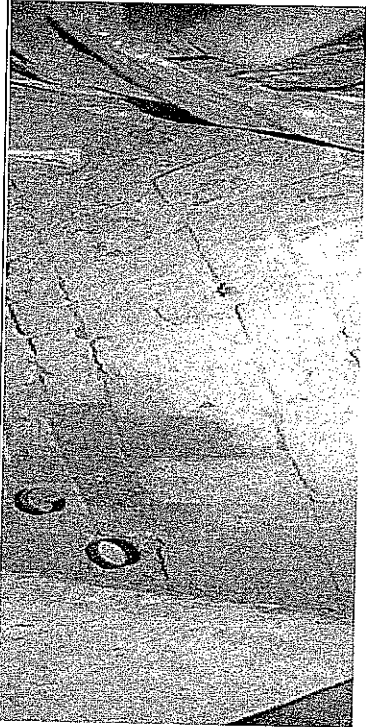
«Восточное крыло с каменной оградой», литер Б5

| № п/п | Виды предметов охраны | Элементы предметов охраны | Фотофиксация |
|-------|---|---|---|
| 1 | 2 | 3 | 4 |
| 1 | Объемно-пространственные особенности территории | Местоположение границ территории и объекта на ней (№ 3 на схеме); культурный слой глубиной 1 м. |  |

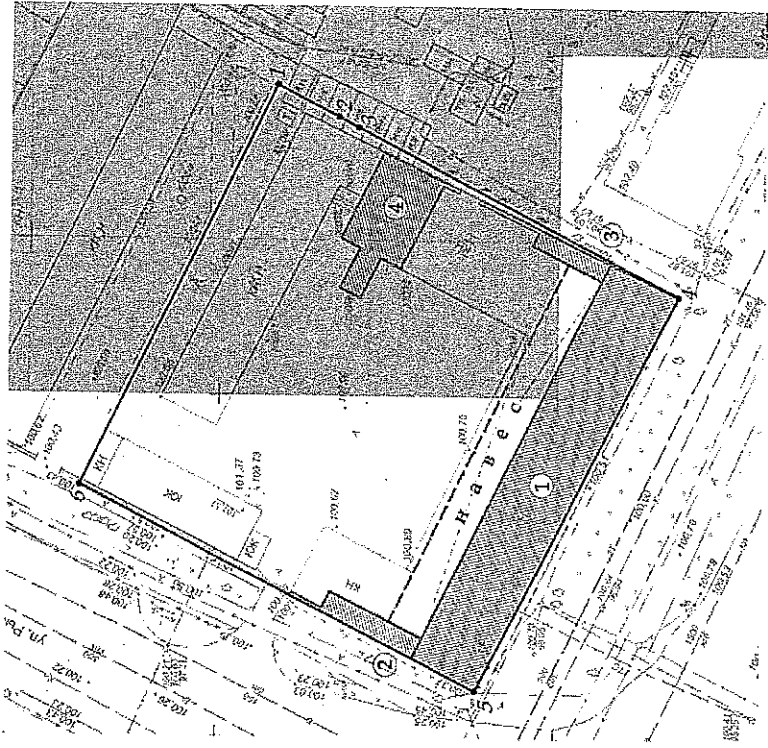
| | | | |
|---|--|--|---|
| 2 | <p>Объемно-планировочные особенности</p> | <p>Историческое объемно-планировочное решение: одноэтажное переменной высоты под односкатной кровлей, узкое крыло; в плане прямоугольное, вытянутое вдоль восточной границы, с глухим кирпичным забором; планировка в габаритах капитальных стен; исторические отметки перекрытия, пола, карнизов и плоскости крыши; расположение, габариты, форма и отметки исторических проёмов.</p> |  |
| 3 | <p>Конструктивные особенности</p> | <p>Исторические конструкции: бутовые фундаменты; белокаменный цоколь; наружные и внутренние кирпичные стены; каменный коробовый свод с распалубками; кирпичный пол; деревянные заполнения проёмом.</p> |   |

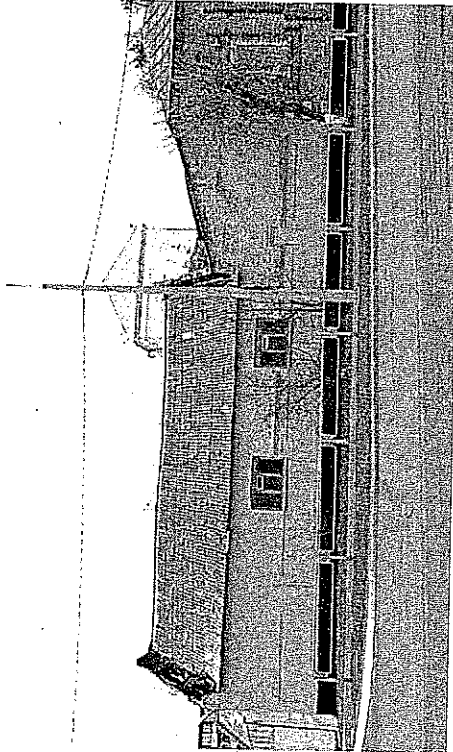
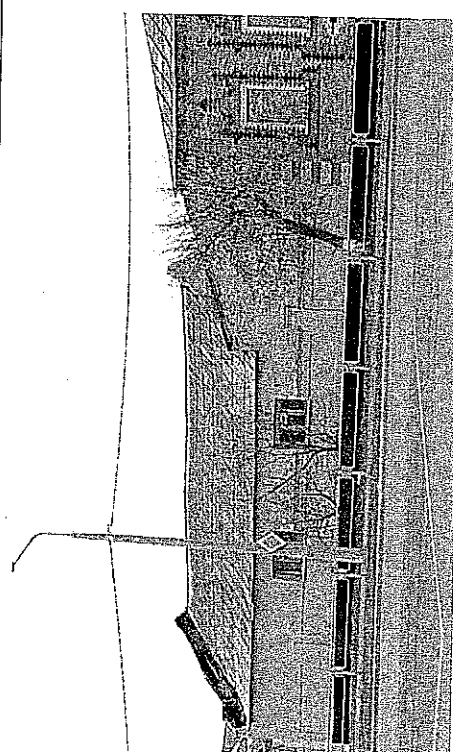
| | | | |
|---|--|---|---|
| 4 | <p>Декоративно-художественные особенности уличного фасада</p> | <p>Фасадная поверхность лицевой кирпичной кладки. Архитектурно-декоративные элементы фасада: белокаменный цоколь; кирпичные пояски и плоские столбики ограды; простой наклонный полочный венчающий карниз.</p> |  |
| 5 | <p>Декоративно-художественные особенности дворовых фасадов</p> | <p>Фасадная поверхность лицевой кирпичной кладки. Архитектурно-декоративные элементы фасада: белокаменный цоколь; простой наклонный полочный венчающий карниз.</p> |  |

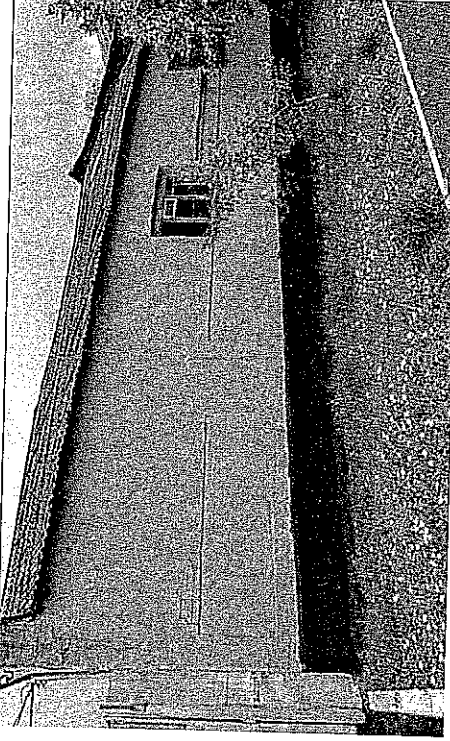
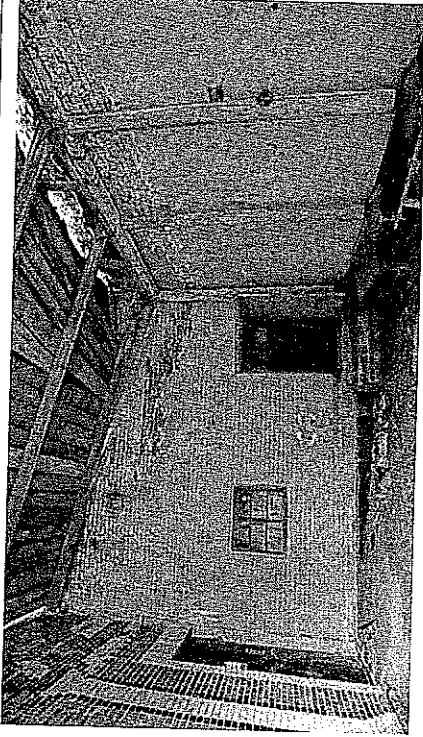

| | | | |
|---|---|--|---|
| 6 | Декоративно-художественные особенности интерьеров | |  |
| | | <p>Характер оштукатуренной поверхности стен и потолков; кирпичные полы; плоский потолок и коробовый свод с наклонной шельгой с распалубками.</p> |   |

| | | | |
|--|--|--|--|
|  | | | |
|--|--|--|--|

«Западное крыло с каменной оградой», литер Б6

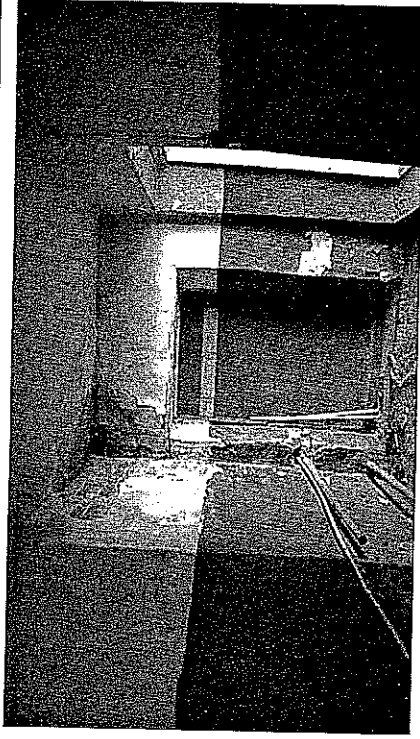
| № п/п | Виды предметов охраны | Элементы предметов охраны | Фотофиксация |
|-------|---|--|---|
| 1 | 2 | 3 | 4 |
| 1 | Объемно-пространственные особенности территории | Местоположение границ территории и объекта на ней (№ 2 на схеме); культурный слой глубиной 1 м. |  |

| | | | |
|---|--|---|---|
| 2 | Объемно-планировочные особенности | <p>Историческое объемно-планировочное решение: одноэтажное переменной высоты под односкатной кровлей, узкое крыло; в плане прямоугольное, вытянутое вдоль западной границы, с глухим кирпичным забором; планировка в габаритах капитальных стен; исторические отметки перекрытия, пола, карнизов и плоскости наклонной крыши; расположение, габариты, форма и отметки исторических проёмов.</p> |  |
| 3 | Конструктивные особенности | <p>Исторические конструкции: бутовые фундаменты; белокаменный цоколь; наружные и внутренние кирпичные стены; деревянные заполнения проёмом.</p> | |
| 4 | Декоративно-художественные особенности уличного фасада | <p>Фасадная поверхность лицевой кирпичной кладки крыла и оштукатуренная – каменной глухого кирпичного забора. Архитектурно-декоративные элементы фасада: белокаменный цоколь; кирпичные пояски, плоские столбики и филенки ограды; простой наклонный полочный венчающий карниз.</p> |  |

| | | | |
|---|--|--|---|
| 5 | <p>Декоративно-художественные особенности дворовых фасадов</p> | |  |
| | | <p>Фасадная поверхность лицевой кирпичной кладки. Архитектурно-декоративные элементы фасада: белокаменный цоколь; простой наклонный полочный венчающий карниз.</p> |   |

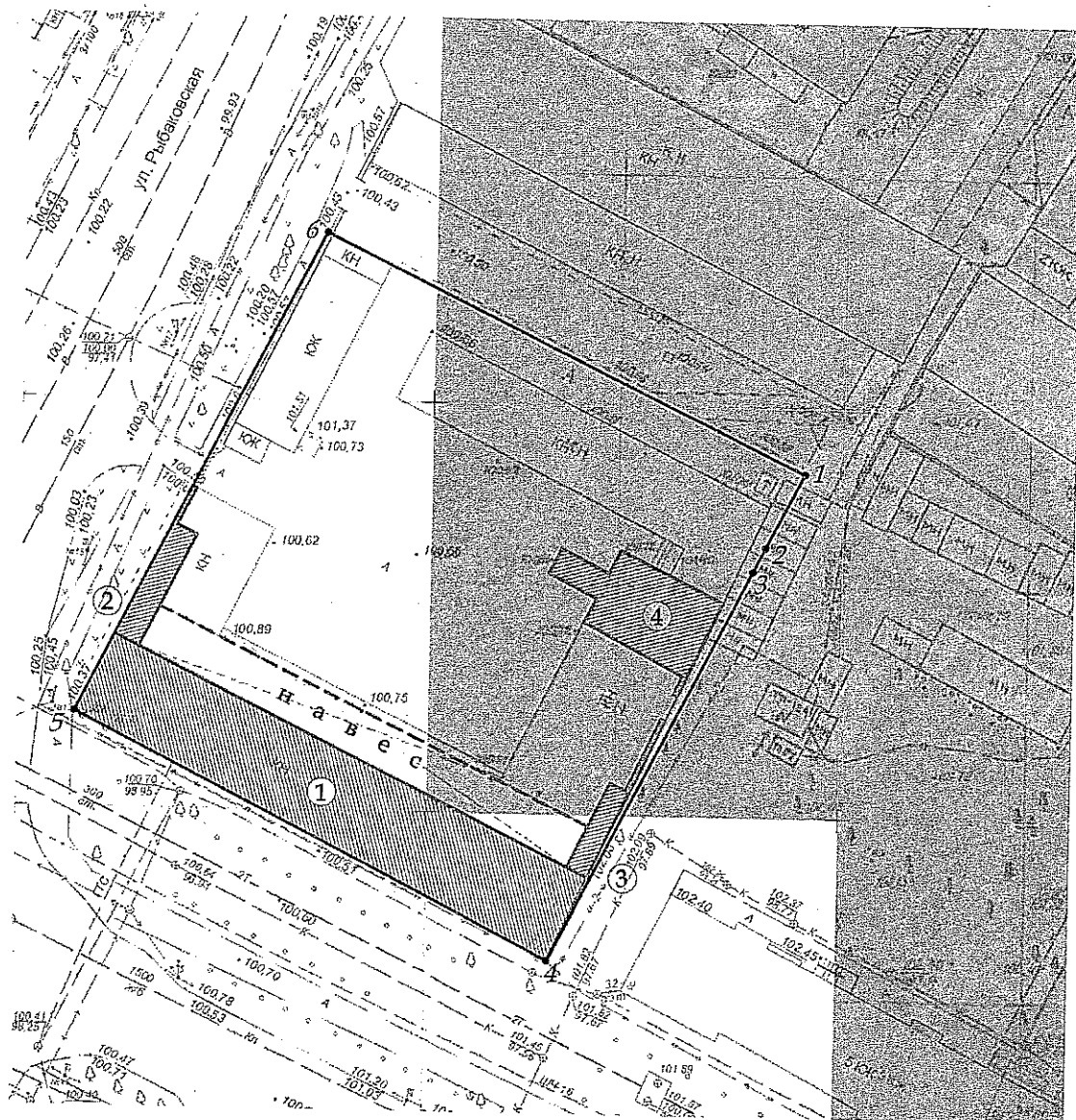
6 Декоративно-художественные особенности интерьеров

Характер оплуткауренной поверхности стен и потолков; деревянные полы.






Приложение № 2
к приказу инспекции
государственной охраны
объектов культурного наследия
Оренбургской области
от «09». 08. 2022 № 01-08-282

Схема границ территории объекта культурного наследия
М 1:500



Условные обозначения:

-  - Исторические конструкции объекта культурного наследия
-  - Исторический навес перед входами главного здания (лит. Б)
-  - Границы ОКН с характерными точками

2