



**ИНСПЕКЦИЯ
ГОСУДАРСТВЕННОЙ ОХРАНЫ
ОБЪЕКТОВ КУЛЬТУРНОГО
НАСЛЕДИЯ ОРЕНБУРГСКОЙ
ОБЛАСТИ**

П Р И К А З

31.05.2022 № 01-08-151
г. Оренбург

┌ Об утверждении предмета охраны и ┐
границ территории объекта
культурного наследия
регионального значения (вид –
ансамбль) «Усадьба городская
В.С. Есенкова», начало XX века

В соответствии с Федеральным законом от 25.06.2002 № 73-ФЗ «Об объектах культурного наследия (памятниках истории и культуры) народов Российской Федерации», Законом Оренбургской области от 03.07.2013 № 1678/503-V-ОЗ «Об объектах культурного наследия (памятниках истории и культуры) народов Российской Федерации, расположенных на территории Оренбургской области», Положением об инспекции государственной охраны объектов культурного наследия Оренбургской области, утвержденным указом Губернатора Оренбургской области от 15.11.2018 № 612-ук, проектной документацией определения предмета охраны и границ территории объекта культурного наследия от 2019 г. (ООО НПП «УРАЛ»)

п р и к а з ы в а ю:

1. Утвердить предметы охраны объекта культурного наследия регионального значения (вид – ансамбль) «Усадьба городская В.С. Есенкова», начало XX века, расположенного по адресу: Оренбургская область, г. Оренбург, ул. Чичерина, 36, и объектов культурного наследия регионального значения (вид – памятники), входящих в состав данного ансамбля, согласно приложению № 1.

2. Утвердить границы территории объекта культурного наследия регионального значения (вид – ансамбль) «Усадьба городская В.С. Есенкова», начало XX века, расположенного по адресу: Оренбургская область, г. Оренбург, ул. Чичерина, 36, и режим ее использования согласно приложению № 2.

3. Контроль за исполнением настоящего приказа возложить на начальника отдела государственного учета и охраны инспекции государственной охраны объектов культурного наследия Оренбургской области.

4. Приказ вступает в силу после его опубликования на Портале официального опубликования нормативных правовых актов Оренбургской области и органов исполнительной власти Оренбургской области (www.pravo.orb.ru).

Начальник инспекции

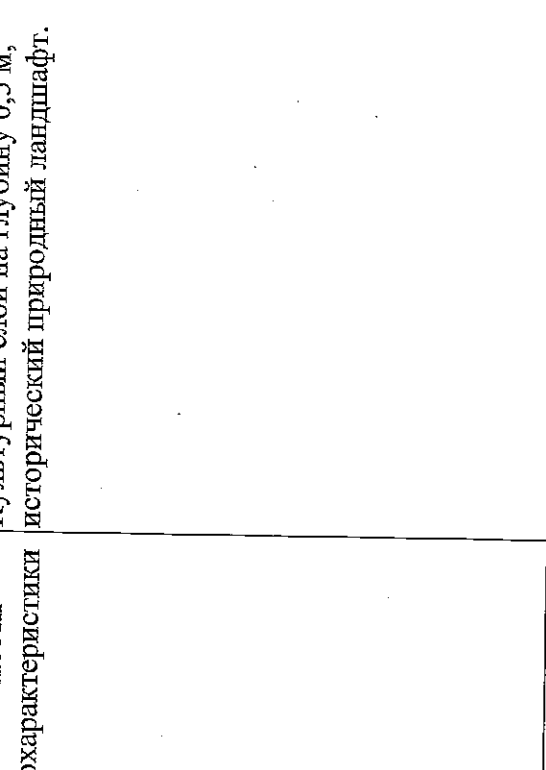


К.А. Летяго

Приложение № 1
к приказу инспекции государственной
охраны объектов культурного
наследия Оренбургской области
от «31».05.2022 г. № 01-08-151

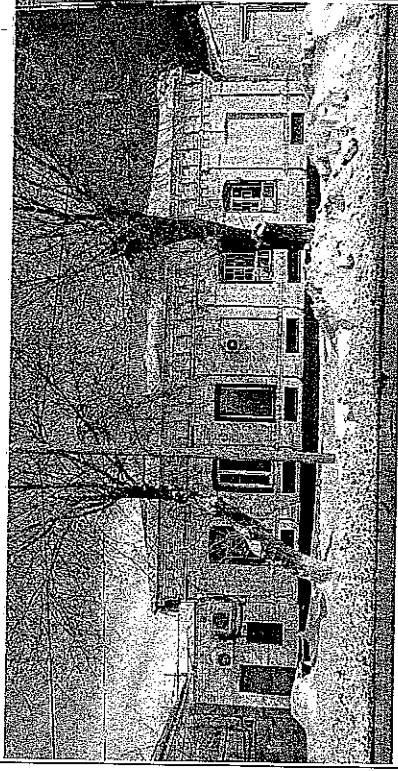
Предметы охраны объекта культурного наследия регионального значения (вид – ансамбль) «Усадьба городская В.С. Есенкова», начало XX века, расположенного по адресу: Оренбургская область, г. Оренбург, ул. Чичерина, 36, и объектов культурного наследия регионального значения (вид – памятники), входящих в состав данного ансамбля

Предмет охраны объекта культурного наследия регионального значения (вид – ансамбль) «Усадьба городская В.С. Есенкова», начало XX века, расположенного по адресу: Оренбургская область, г. Оренбург, ул. Чичерина, 36

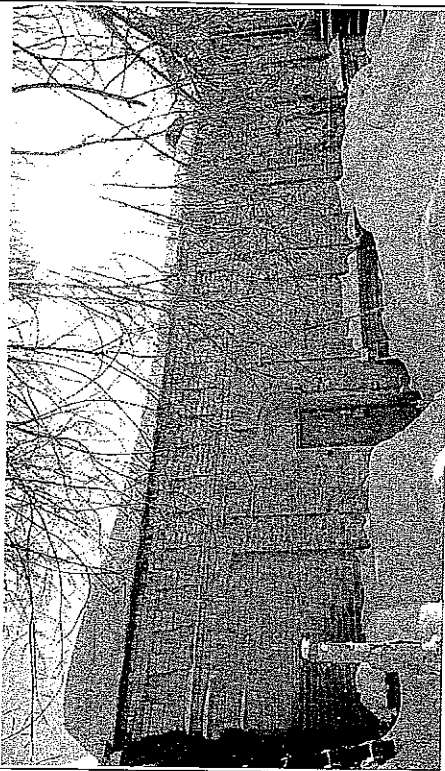
№ п/п	Виды предметов охраны	Элементы предметов охраны	Фотофиксация
1	Ландшафтные особенности территории, геохарактеристики	Культурный слой на глубину 0,5 м; исторический природный ландшафт.	

2	<p>Планировочные особенности территории</p>	<p>Расположение, габариты и конфигурация участка; участвует в формировании квартала между улицами Чичерина и Маврицкого (бывшими улицей Гришковская, площадями Соляной и Хлебной), исторически важной территории.</p>	
3	<p>Объёмно-планировочные особенности ансамбля</p>	<p>Расположение жилого дома и лавки по линии застройки улицы Гришковской (современной Чичерина). - Дом жилой;</p>	
4	<p>Ценные элементы ансамбля</p>		

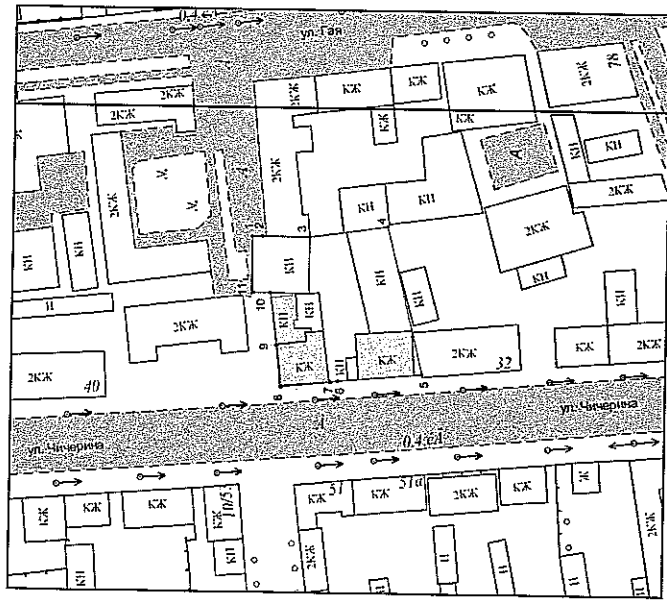

- Лавка;



- Склады

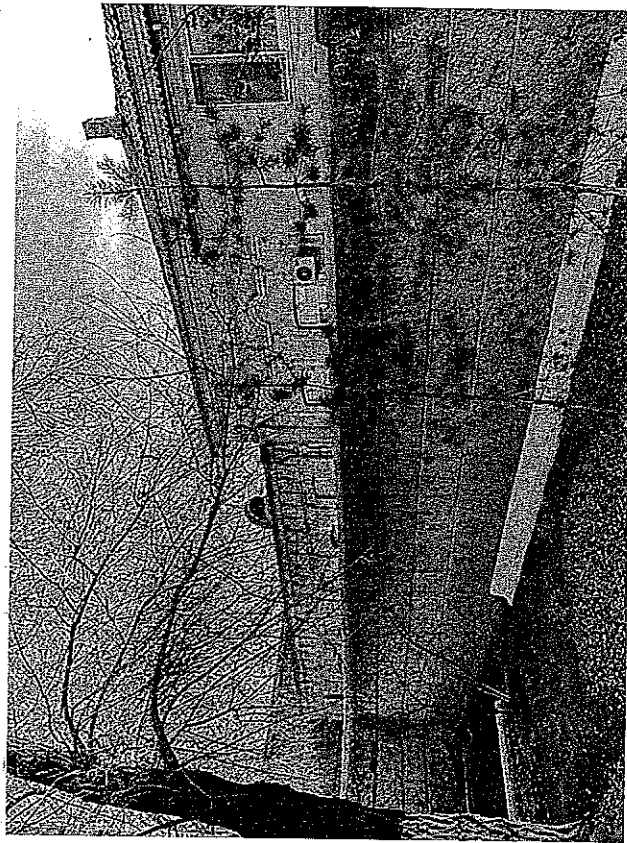
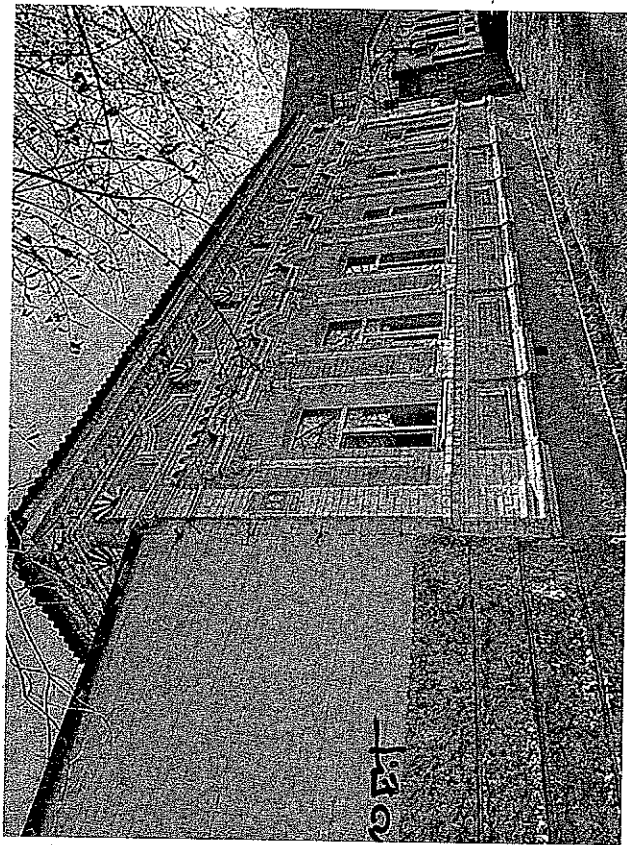


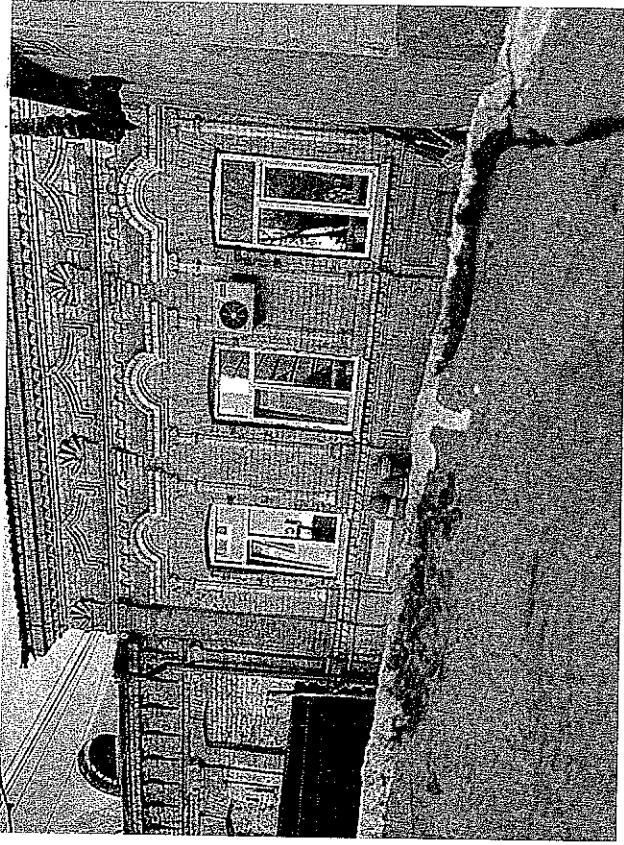
Предмет охраны объекта культурного наследия регионального значения (вид – памятник) «Дом жилой» (вид – памятник) «Дом жилой», начало XX века, расположенного по адресу: Оренбургская область, г. Оренбург, ул. Чичерина, 36

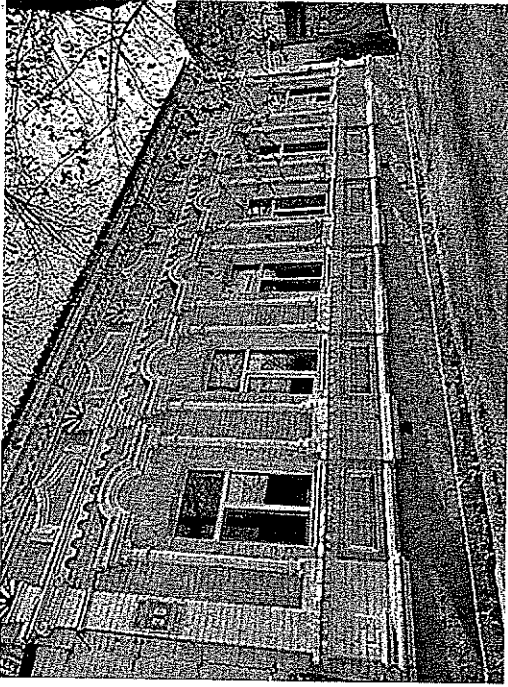
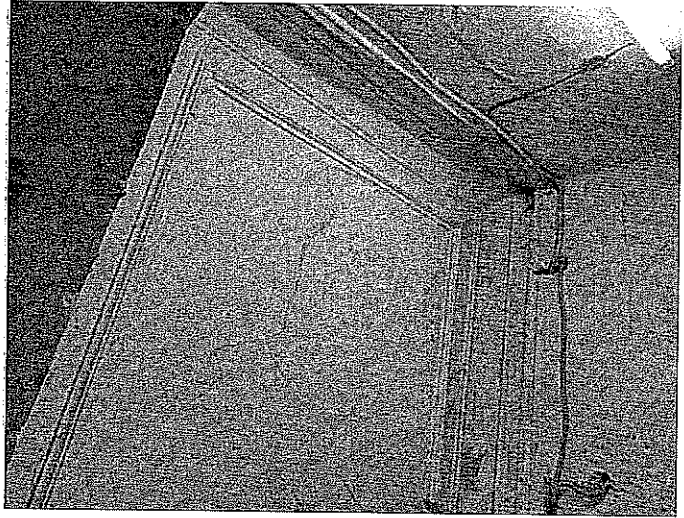
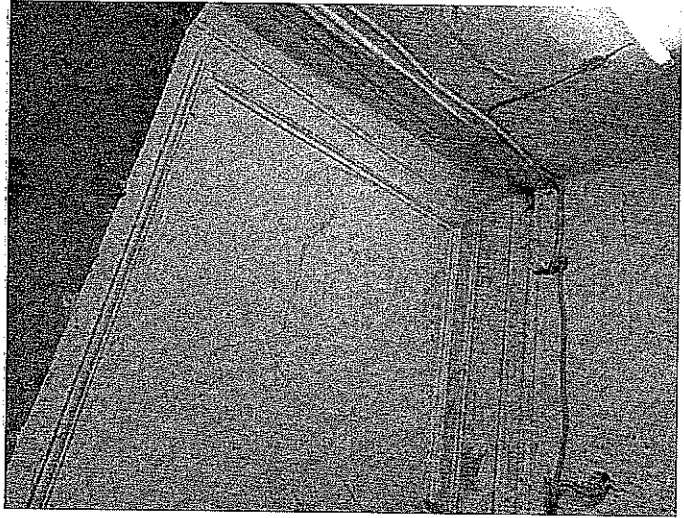
№ п/п	Виды предметов охраны	Элементы предметов охраны	Фотофиксация
1	2	3	4
1	Особая градостроительная роль здания	Участует в формировании квартала между улицами Чичерина и Маврицкого (бывшими улицей Гришковская, площадями Соляной и Хлебной), исторически важной территории.	
2	Объемная композиция здания	Одноэтажное с цоколем здание с входными группами с южной и западной сторон.	

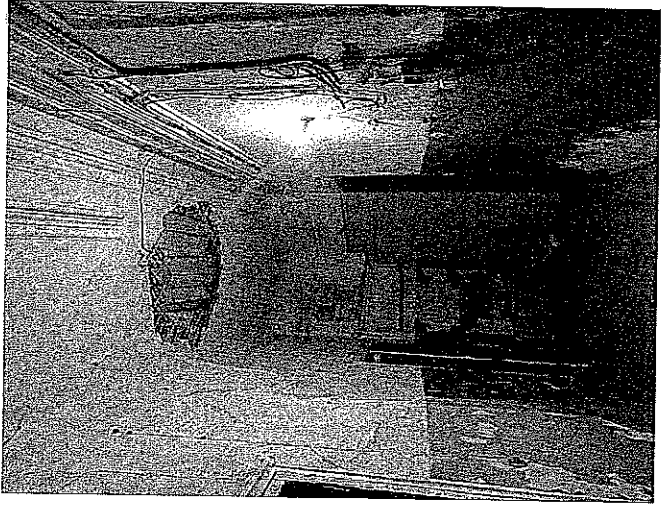
3 Архитектурно-художественное оформление фасадов здания.

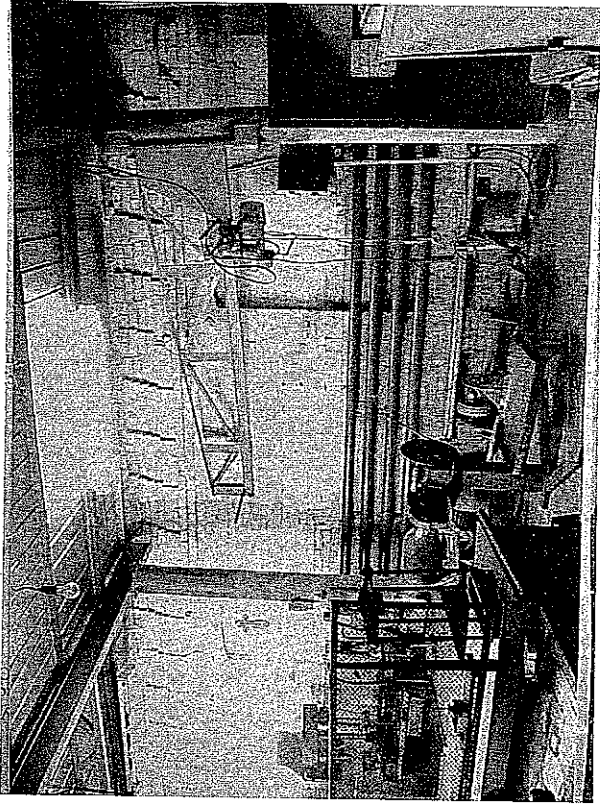
Фасад имеет многочисленные декоративные элементы.
Оконные проемы выполнены полукруглыми, фланкированными и узкими квадратными пилястрами, капитель которых декорирована волотами.
Пилястры «поддерживают» фигурный профилированный сандрик с полукруглой выемкой по центру.
Над сандриком проходит узкая полочка, по нижнему краю декорированная многолопастным орнаментом. Орнамент разделяется небольшой блочной консолью.
Над этой консолью расположен невысокий прямоугольный выступ, декорированный расходящимися выпуклыми прямоугольными лучами.
В подоконной части проходит узкая полочка, украшенная геометрическим блочным узором по нижнему краю, под ним выполнены прямоугольные вогнутые ниши.
По краям лицевого фасада расположены широкие прямоугольные пилястры с капителью, украшенной волотами.
Карниз профилированный, под ним проходит орнамент типа «шеvron». Между карнизом и декоративной полочкой расположены килеобразные вогнутые ниши.
Вход в здание осуществляется с западного торцевого и южного дворового фасадов, их оформление идентично лицевому.





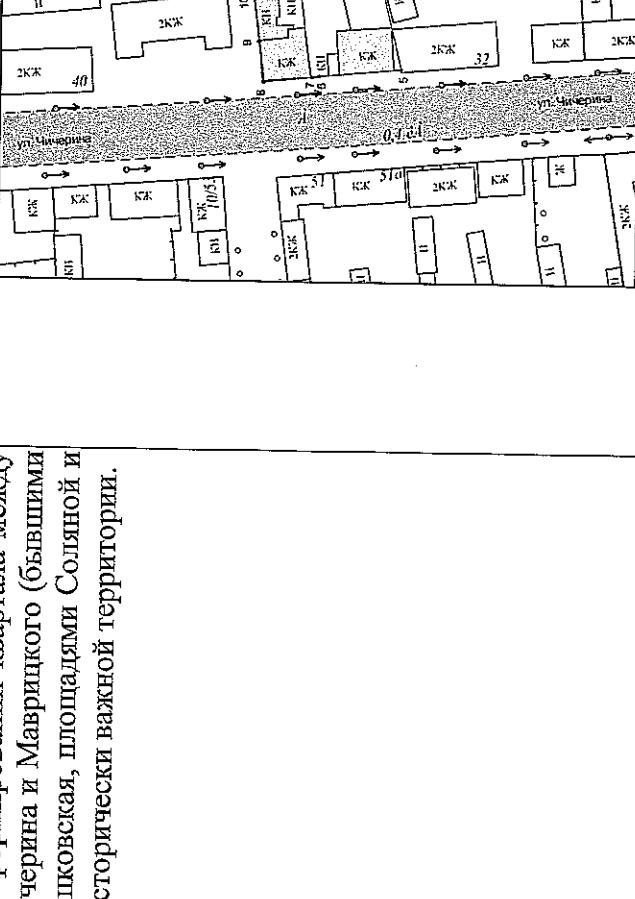
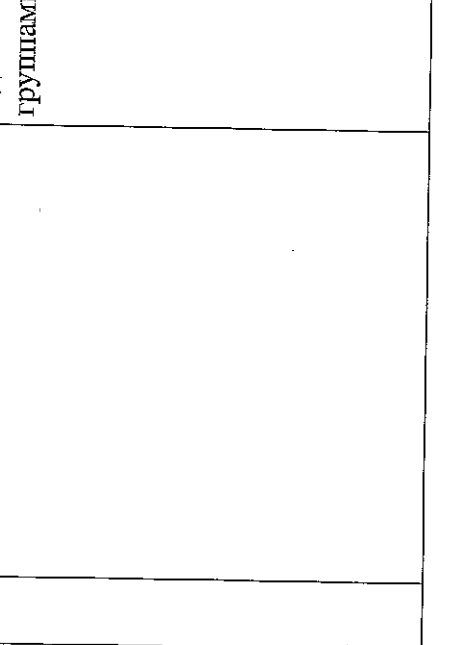
4	Материал и характер отделки фасадных поверхностей здания	Окрашенные поверхности стен, тонированные детали архитектурного декора.	
5	Местоположение, габариты, конфигурация и оформление дверных и оконных проемов здания	Оконные проемы выполнены полуциркульными, фланкированными и узкими квадратными пилястрами, капитель которых декорирована волнтами, дверные проемы прямоугольные. Размеры и форма проемов подлежат сохранению.	
6	Архитектурно-декоративное оформление интерьеров здания	Внутренние декоративные элементы: штукатурная отделка интерьеров, лепные потолочные карнизы, профили, коридорная система, рельефные узоры на стенах подвальной части.	





7	Материалы и конструкции здания	Кирпичные стены, стропильные конструкции вальмовой крыши, несущие конструкции.	
8	Стилистические особенности и историческая функция здания	Образец кирпичного стиля в городе Оренбурге, возведенного в XIX веке, представляющий значительную историко-культурную ценность.	
9	Иные особенности предмета охраны	<ul style="list-style-type: none"> - Местонахождение и роль объекта культурного наследия в композиционно-планировочной структуре исторического квартала города Оренбурга; - исторически сложившаяся территория объекта культурного наследия; - целостность земельного участка, занятого объектом культурного наследия; - объемно-пространственная композиция объекта культурного наследия, включая его высотные отметки, габариты и конфигурацию. 	

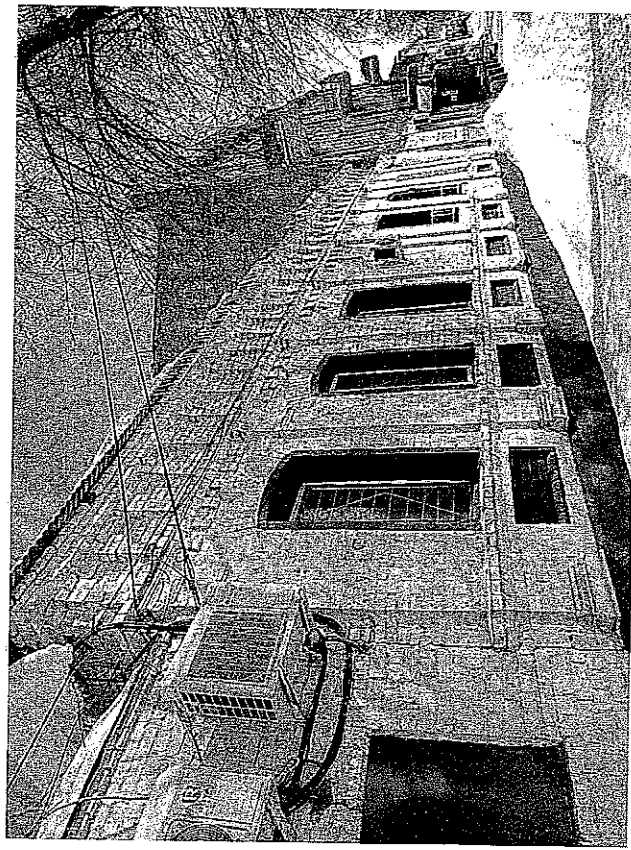
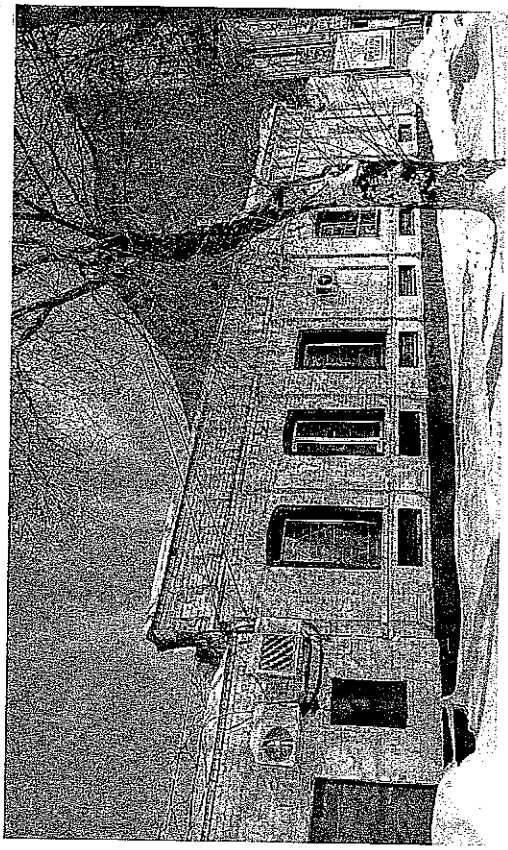
Предмет охраны объекта культурного наследия регионального значения (вид – памятник) «Лавка», начало XX века, расположенного по адресу: Оренбургская область, г. Оренбург, ул. Чичерина, 36

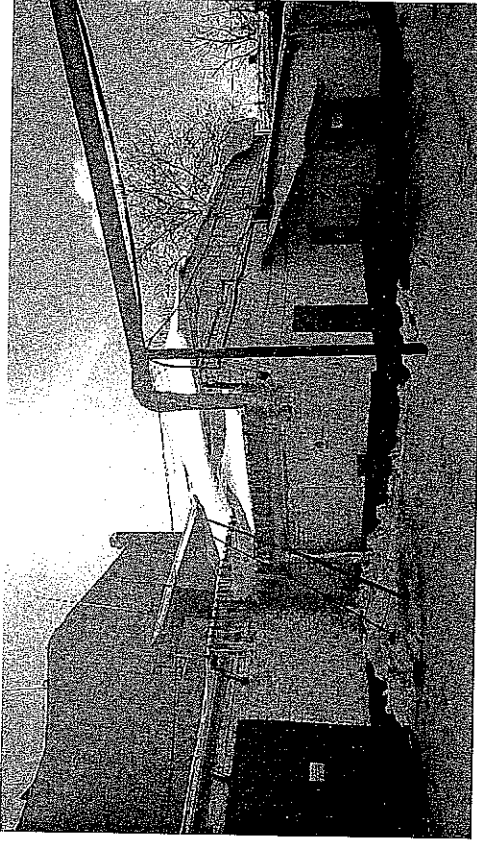
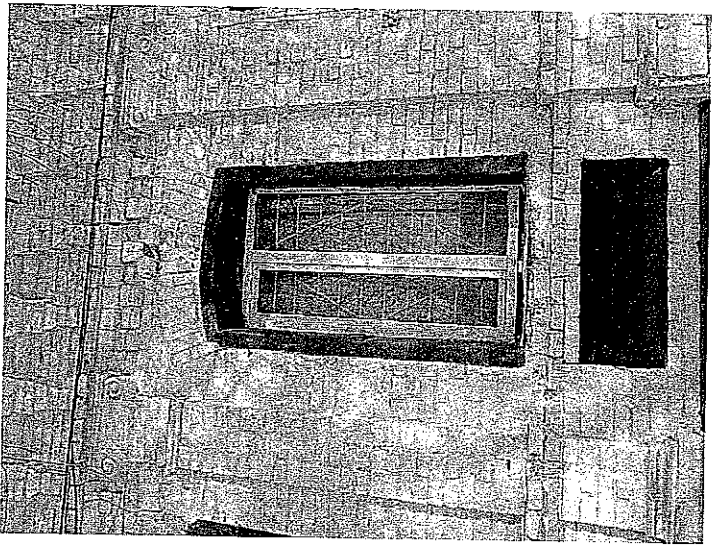
№ п/п	Виды предметов охраны	Элементы предметов охраны	Фотофиксация
1	2	3	4
1	Особая градостроительная роль здания	Участвует в формировании квартала между улицами Чичерина и Маврицкого (бывшими улицей Гришковская, площадями Соляной и Хлебной), исторически важной территории.	
2	Объемная композиция здания	Одноэтажное с цоколем здание с входными группами с западной и восточной сторон.	

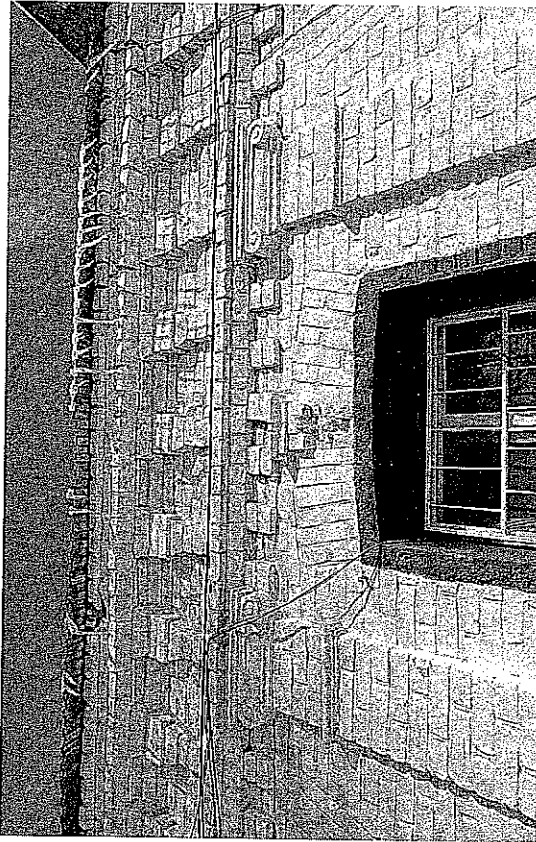
3 Архитектурно-художественное оформление фасадов здания.

Композиционное вертикальное членение полуциркульными, фланкированными и узкими квадратными кирпичными пилястрами, капитель которых декорирована воллоами. Пилястры «поддерживают» фигурный профилированный антаблемент. Горизонтальное членение белокаменным цоколем, подоконным фризом с ширинками соосными с окнами, венчающим фризом, составленным ритмично расположенными кирпичными кронштейнами; кирпичным ступенчатым венчающим карнизом. Оконные проемы имеют лучковые перемычки с фигурным замком посередине. С северной стороны пристройка с входной группой.

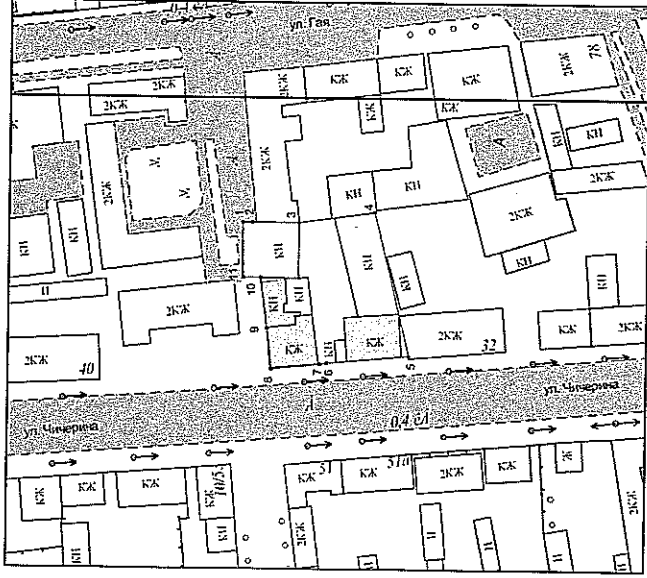
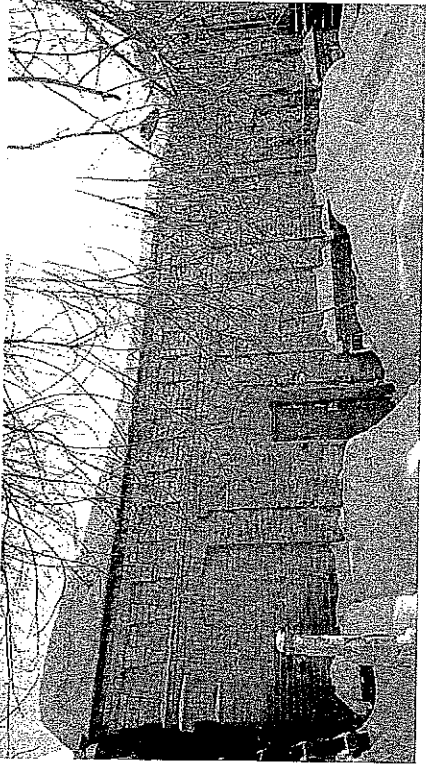
Вход в здание осуществляется с торцевого и дворового фасадов, их оформление идентично лицевому.

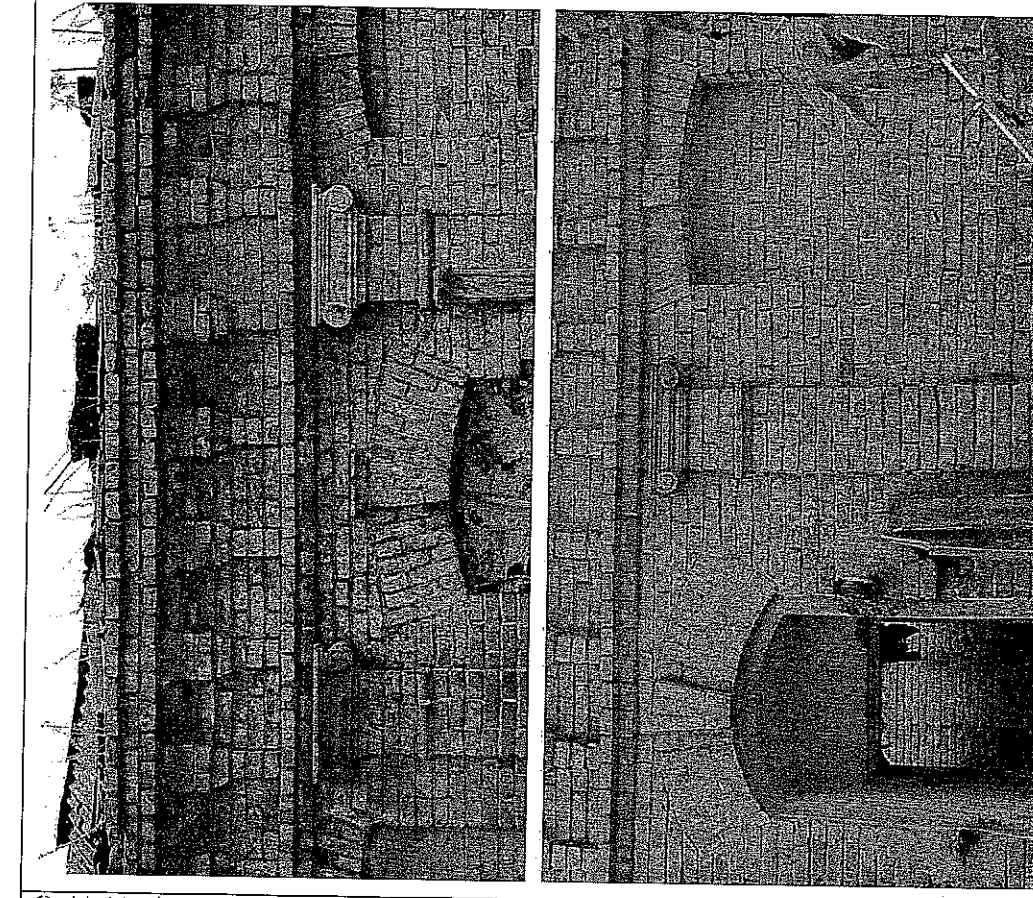


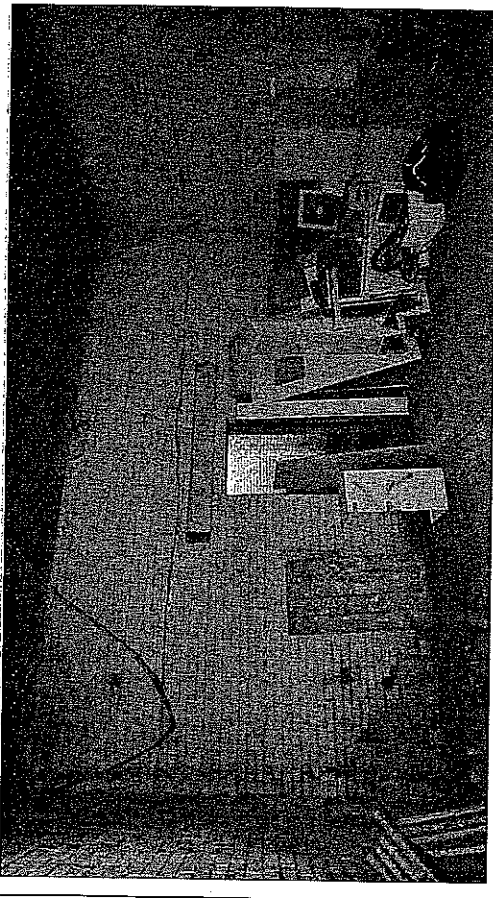
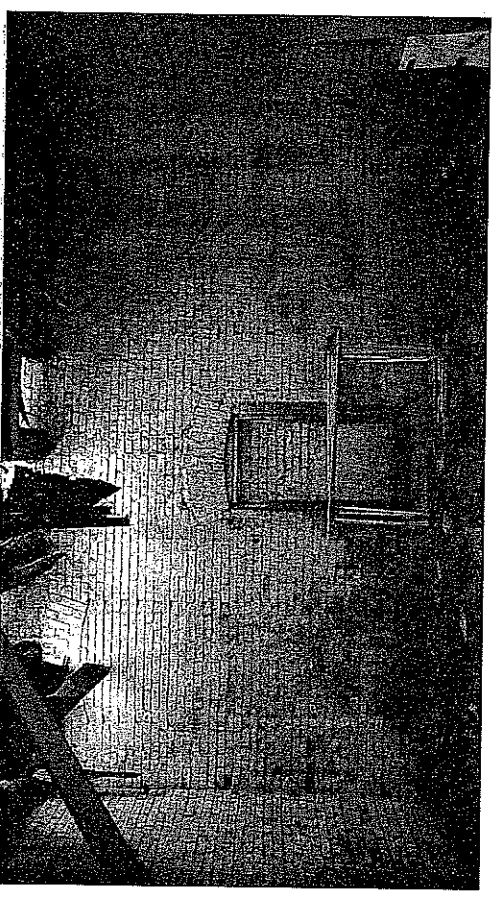
			
4	<p>Материал и характер отделки фасадных поверхностей здания</p>	<p>Окрашенные поверхности стен, тонированные детали архитектурного декора.</p>	
5	<p>Местоположение, габариты, конфигурация и оформление дверных и оконных проемов здания</p>	<p>Оконные проемы выполнены полуциркулярными, фланкированными и узкими квадратными пилястрами, капитель которых декорирована воллогами, дверные проемы прямоугольные. Перемычки лучковые с фигурным замком посередине. Размеры и форма проемов подлежат сохранению.</p>	

			
6	Архитектурно-декоративное оформление интерьеров здания	Внутренние декоративные элементы: штукатурная отделка интерьеров.	
7	Материалы и конструкции здания	Кирпичные стены, стропильные конструкции вальмовой крыши, несущие конструкции.	
8	Стилистические особенности и историческая функция здания	Образец кирпичного стиля в городе Оренбурге, возведенного в XIX веке, представляющий значительную историко-культурную ценность.	
9	Иные особенности предмета охраны	<ul style="list-style-type: none"> - Местонахождение и роль объекта культурного наследия в композиционно-планировочной структуре исторического квартала города Оренбурга; - исторически сложившаяся территория объекта культурного наследия; - целостность земельного участка, занятого объектом культурного наследия; - объемно-пространственная композиция объекта культурного наследия, включая его высотные отметки, габариты и конфигурацию. 	

Предмет охраны объекта культурного наследия регионального значения (вид – памятник) «Склады», начало XX века, расположенного по адресу: Оренбургская область, г. Оренбург, ул. Чичерина, 36

№ п/п	Виды предметов охраны	Элементы предметов охраны	Фотофиксация
1	2	3	4
1	<p>Особая градостроительная роль здания</p>	<p>Расположено в квартале между улицами Чичерина и Маврицкого (бывшими улицей Гришковская, площадями Соляной и Хлебной), исторически важной территории.</p>	
2	<p>Объемная композиция здания</p>	<p>Одноэтажное здание с входными группами с северной стороны.</p>	

3	<p>Архитектурно-художественное оформление фасадов здания.</p> <p>Композиционное вертикальное членение полуциркульными, фланкированными и узкими квадратными кирпичными пилястрами, капитель которых декорирована воллонтами. Пилястры «поддерживают» фигурный профилированный антаблемент. Горизонтальное членение белокаменным цоколем, подоконным фризом с ширинками соосными с окнами, венчающим фризом, составленным ритмично расположенными кирпичными кронштейнами; кирпичным ступенчатым венчающим карнизом. Оконные проемы имеют лучковые перемычки с фигурным замком посередине. Вход в здание осуществляется с северного главного фасада.</p>	
4	<p>Материал и характер отделки фасадных поверхностей здания</p>	<p>Окрашенные поверхности стен.</p>
5	<p>Местоположение, габариты, конфигурация и оформление дверных и оконных проемов здания</p>	<p>Оконные проемы выполнены полуциркульными и фланкированными узкими квадратными пилястрами, капитель которых декорирована воллонтами, дверные проемы прямоугольные. Перемычки лучковые с фигурным замком посередине.</p>

6	Архитектурно-декоративное оформление интерьеров здания	Размеры и форма проемов подлежат сохранению. Внутренние декоративные элементы: штукатурная отделка интерьеров.	 
7	Материалы и конструкции здания	Кирпичные стены, стропильные конструкции вальмовой крыши, несущие конструкции.	
8	Стилистические особенности и историческая функция здания	Образец кирпичного стиля в городе Оренбурге, возведенного в XIX веке, представляющий значительную историко-культурную ценность.	

9 Иные особенности предмета охраны	<p>- Местонахождение и роль объекта культурного наследия в композиционно-планировочной структуре исторического квартала города Оренбурга;</p> <p>- исторически сложившаяся территория объекта культурного наследия;</p> <p>- целостность земельного участка, занятого объектом культурного наследия;</p> <p>- объемно-пространственная композиция объекта культурного наследия, включая его высотные отметки, габариты и конфигурацию.</p>
--	--

Приложение № 2
к приказу инспекции
государственной охраны
объектов культурного наследия
Оренбургской области
от «31». 05.2022 г. № 01-08-151

Границы территории объекта культурного наследия регионального значения (вид – ансамбль) «Усадьба городская В.С. Есенкова», начало XX века (Оренбургская область, г. Оренбург, ул. Чичерина, 36) и режим ее использования

Границы территории объекта культурного наследия регионального значения (вид – ансамбль) «Усадьба городская В.С. Есенкова», начало XX века, определены в границах земельного участка с кадастровым номером 56:44:0218002:126. Границы территории объекта культурного наследия проходят по ходу часовой стрелки по точкам 1 – 11.

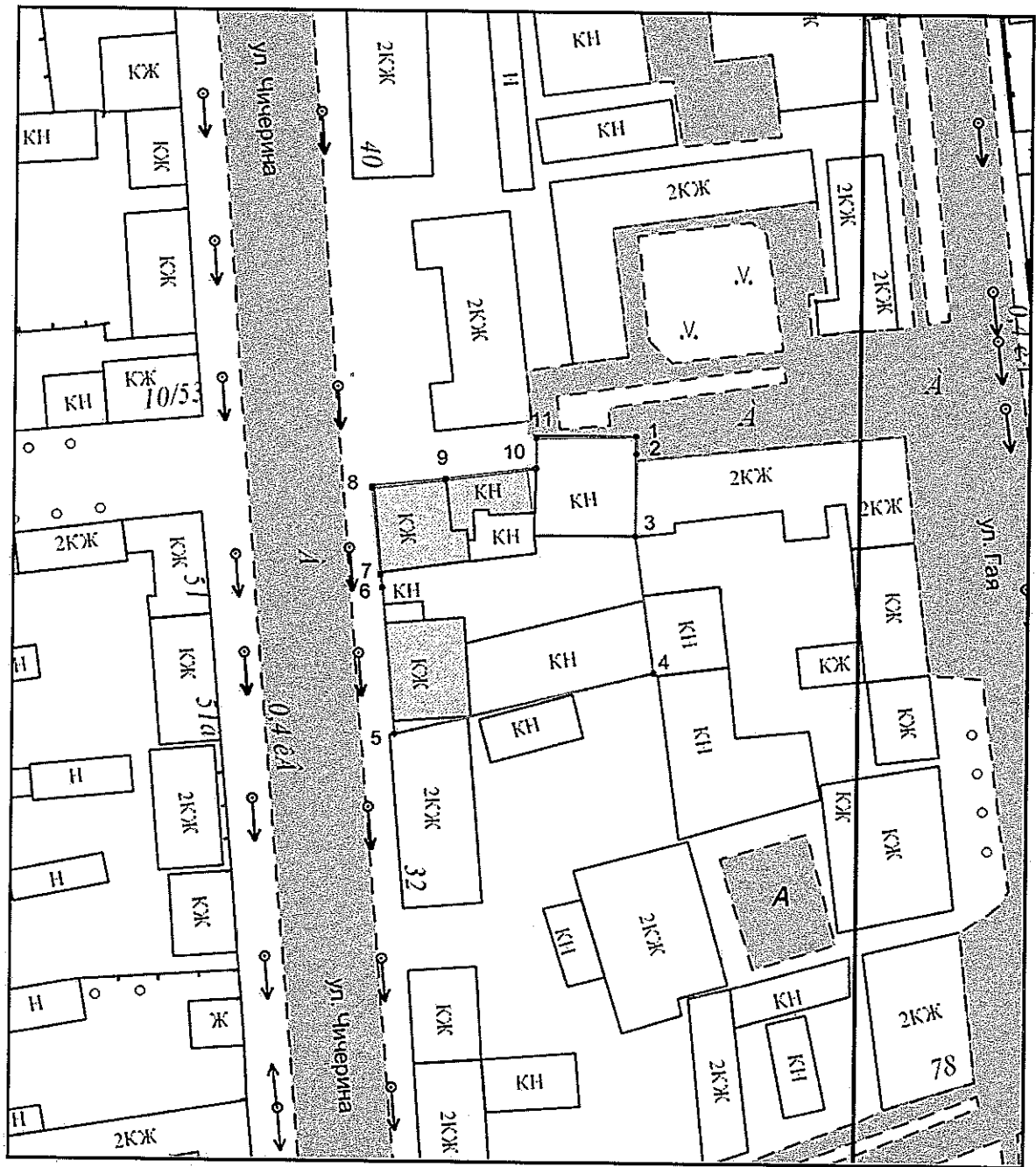
Сведения об объекте		
№ п/п	Характеристики объекта	Описание характеристик
1	Местоположение объекта	Оренбургская область, г. Оренбург, ул. Чичерина, 36
2	Площадь объекта +/- величина погрешности определения площади (P+/- Дельта P)	—
3	Иные характеристики	—

Перечень координат характерных (поворотных точек) границы объекта культурного наследия

Сведения о местоположении границ объекта					
1. Система координат МСК-56, зона 2					
2. Сведения о характерных точках границ объекта					
Обозначение характерных точек границ	Координаты, м		Метод определения координат характерной точки	Средняя квадратическая погрешность положения характерной точки (Mt), м	Описание обозначения точки на местности (при наличии)
	X	Y			
1	427787.35	2303960.53	метод спутниковых геодезических измерений	0,10	—
2	427784.13	2303960.61	метод спутниковых геодезических измерений	0,10	—
3	427768.95	2303960.53	метод спутниковых геодезических измерений	0,10	—
4	427743.92	2303964.14	метод спутниковых геодезических измерений	0,10	—

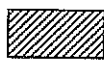
Сведения о местоположении границ объекта					
1. Система координат МСК-56, зона 2					
2. Сведения о характерных точках границ объекта					
Обозначение характерных точек границ	Координаты, м		Метод определения координат характерной точки	Средняя квадратическая погрешность положения характерной точки (Mt), м	Описание обозначения точки на местности (при наличии)
	X	Y			
5	427732.33	2303916.91	метод спутниковых геодезических измерений	0,10	—
6	427759.19	2303914.46	метод спутниковых геодезических измерений	0,10	—
7	427761.71	2303914.13	метод спутниковых геодезических измерений	0,10	—
8	427777.71	2303912.46	метод спутниковых геодезических измерений	0,10	—
9	427779.32	2303925.79	метод спутниковых геодезических измерений	0,10	—
10	427781.48	2303942.36	метод спутниковых геодезических измерений	0,10	—
11	427786.93	2303942.35	метод спутниковых геодезических измерений	0,10	—
1	427787.35	2303960.53	метод спутниковых геодезических измерений	0,10	—

Схема границ территории объекта культурного наследия
М 1:500



Условные обозначения

— — Граница территории объекта культурного наследия

 — Объект культурного наследия

.2 — Характерная (поворотная) точка границы территории объекта культурного наследия и ее номер

Режим использования территории объекта культурного наследия

1. Территория объекта культурного наследия регионального значения (вид – ансамбль) «Усадьба городская В.С. Есенкова», начало XX века, расположенного по адресу: Оренбургская область, г. Оренбург, ул. Чичерина 36 (далее – Объект), относится к землям историко-культурного назначения.

2. На территории Объекта разрешается:

2.1. Капитальный ремонт и реконструкция объектов капитального строительства и их частей, необходимые для обеспечения сохранности объектов культурного наследия в их историко-градостроительной среде, в том числе в области применения отдельных строительных материалов, цветовых решений в соответствии с установленными градостроительными регламентами.

2.2. Хозяйственная деятельность, необходимая для обеспечения сохранности объектов культурного наследия в их исторической среде: соблюдение требований в области охраны окружающей среды, пожарной безопасности, выполнение мероприятий по защите от динамических и иных воздействий, сохранение качества окружающей среды, экологических условий.

2.3. Создание условий для визуального восприятия и популяризации объектов культурного наследия в их историко-градостроительной и природной среде.

2.4. Благоустройство территорий с сохранением типологических, планировочных, масштабных характеристик историко-градостроительной среды, проектирование посадок: сохранение и восстановление культурных зеленых насаждений, выбраковка дикой поросли при условии соблюдения традиционных условий обзора объектов.

2.5. Ведение мониторинга состояния объекта культурного наследия и территории объекта культурного наследия.

2.6. Установка, ремонт осветительных приборов вблизи объекта культурного наследия при условии сохранения визуального восприятия объекта культурного наследия.

3. На территории Объекта запрещается:

3.1. Строительство объектов капитального строительства.

3.2. Земляные работы (за исключением работ, относящихся к мероприятиям по сохранению, использованию Объекта и благоустройству территории, ремонту и реконструкции его внешних инженерных сетей).

3.3. Хозяйственная деятельность, препятствующая обеспечению сохранности и визуальному восприятию объекта культурного наследия в их историко-градостроительной и природной среде.
