



**ИНСПЕКЦИЯ  
ГОСУДАРСТВЕННОЙ ОХРАНЫ  
ОБЪЕКТОВ КУЛЬТУРНОГО  
НАСЛЕДИЯ ОРЕНБУРГСКОЙ  
ОБЛАСТИ**

**П Р И К А З**

30.05.2022 № 01-08-146

г. Оренбург

О включении выявленного объекта культурного наследия в единый государственный реестр объектов культурного наследия (памятников истории и культуры) народов Российской Федерации, об утверждении предмета охраны, границ и режима использования территории объекта культурного наследия

В соответствии со статьями 3.1, 18 Федерального закона от 25.06.2002 № 73-ФЗ «Об объектах культурного наследия (памятниках истории и культуры) народов Российской Федерации», статьей 5 Закона Оренбургской области от 03.07.2013 № 1678/503-V-ОЗ «Об объектах культурного наследия (памятниках истории и культуры) народов Российской Федерации, расположенных на территории Оренбургской области», Положением об инспекции государственной охраны объектов культурного наследия Оренбургской области, утвержденным указом Губернатора Оренбургской области от 15.11.2018 № 612-ук, на основании акта государственной историко-культурной экспертизы от 04.10.2021 (эксперт Федосеева Е.М., приказ Министерства культуры Российской Федерации об аттестации от 04.02.2021 № 142)

п р и к а з ы в а ю:

1. Включить в единый государственный реестр объектов культурного наследия (памятников истории и культуры) народов Российской Федерации выявленный объект культурного наследия «Дом, где располагался биоскоп «Экспресс». В 1942-1943 гг. работал Харьковский Государственный музыкально-драматический театр им. М.Л. Кропивницкого» (Оренбургская область, г. Абдулино, ул. Коммунистическая, 226) в качестве объекта культурного наследия регионального значения (вид – памятник)

с наименованием «Дом, где располагался биоскоп «Экспресс» (электротئاتр Черепанова)», начало XX в., расположенного по адресу: Оренбургская область, Абдулинский городской округ, г. Абдулино, ул. Коммунистическая, 226.

2. Утвердить предмет охраны объекта культурного наследия регионального значения (вид – памятник) «Дом, где располагался биоскоп «Экспресс» (электротئاتр Черепанова)», начало XX в. (Оренбургская область, Абдулинский городской округ, г. Абдулино, ул. Коммунистическая, 226) согласно приложению № 1.

3. Утвердить границы территории объекта культурного наследия регионального значения (вид – памятник) «Дом, где располагался биоскоп «Экспресс» (электротئاتр Черепанова)», начало XX в. (Оренбургская область, Абдулинский городской округ, г. Абдулино, ул. Коммунистическая, 226) и режим ее использования согласно приложению № 2.

4. Исключить выявленный объект культурного наследия «Дом, где располагался биоскоп «Экспресс». В 1942-1943 гг. работал Харьковский Государственный музыкально-драматический театр им. М.Л. Кропивницкого» (Оренбургская область, г. Абдулино, ул. Коммунистическая, 226) из Перечня выявленных объектов культурного наследия Оренбургской области.

5. Контроль за исполнением настоящего приказа возложить на начальника отдела государственного учета и охраны инспекции государственной охраны объектов культурного наследия Оренбургской области.

6. Приказ вступает в силу после его опубликования на Портале официального опубликования нормативных правовых актов Оренбургской области и органов исполнительной власти Оренбургской области ([www.pravo.orb.ru](http://www.pravo.orb.ru)).


Начальник инспекции

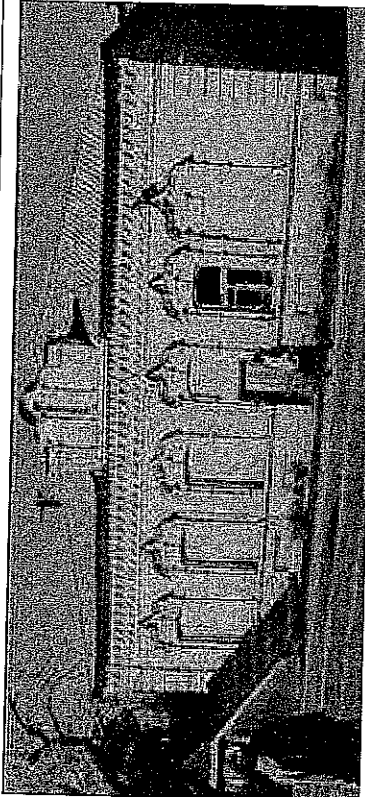
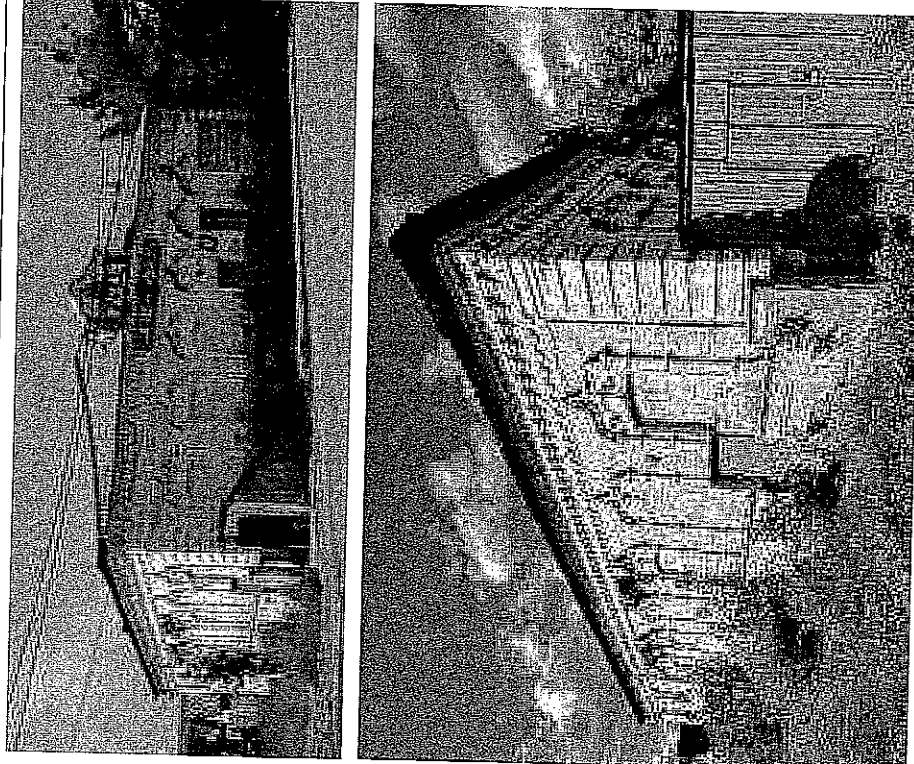


К.А. Летяго

Приложение № 1  
к приказу инспекции государственной  
охраны объектов культурного  
наследия Оренбургской области  
от «30».05.2022 г. № 01-ОФ-146

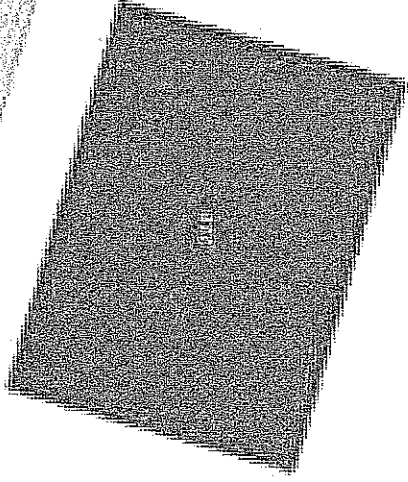
Предмет охраны объекта культурного наследия регионального значения (вид – памятник) «Дом, где располагался биоскоп «Экспресс» (электротheater Черепанова)», начало XX в. (Оренбургская область, Абдулинский городской округ, г. Абдулино, ул. Коммунистическая, 226)

№ п/п	Виды предметов охраны	Элементы предметов охраны	Фотофиксация
1	2	3	4
1	Градостроительные характеристики объекта:	- местоположение и градостроительные характеристики здания начала XX в. в квартале, ограниченном улицами Оренбургской, Коммунистической, Чапаева, застроенными одноэтажными частными домами, его роль в композиционно-планировочной структуре центральной части г. Абдулино, в формировании фронтальной застройки и оформлении пересечения улиц Коммунистической и Оренбургской, красной линии улицы Коммунистической;	

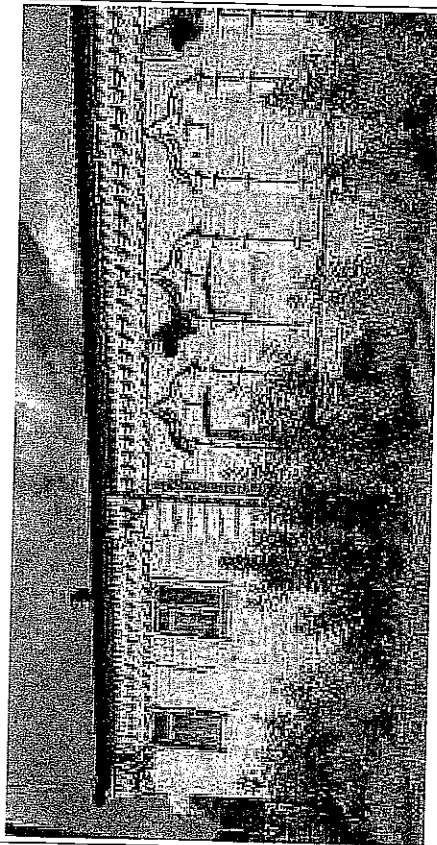
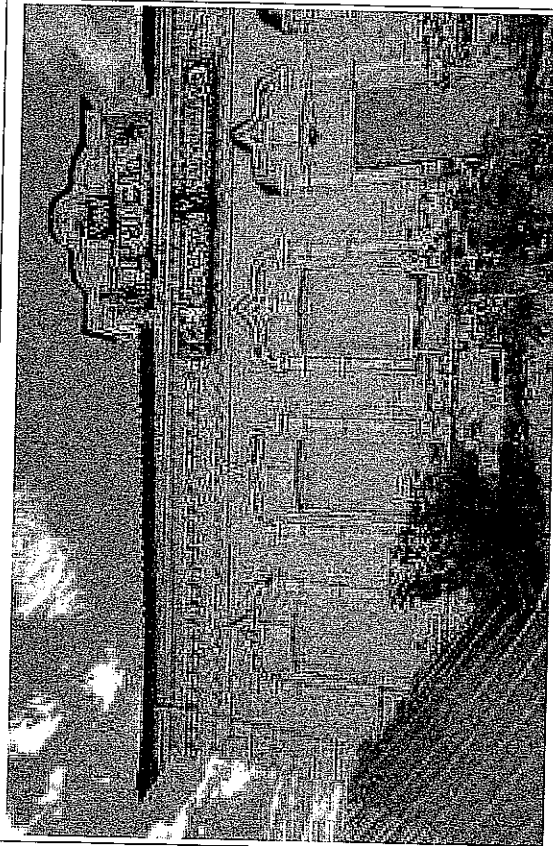
	<p>- мемориальная ценность: память о культурной жизни жителей Абдуллино начала XX в.</p>	
<p>2</p> <p>Архитектурные и объемно-пространственные характеристики, конструктивные элементы объекта:</p>	<p>- объемно-пространственная композиция одно-двухэтажного прямоугольного здания с подвалом начала XX в., перекрытого вальмовой кровлей, с изысканным фронтоном; оконные проемы заложены; со второго этажа бокового фасада ведет деревянная лестница с крыльцом;</p> <p>- капитальные стены начала XX в., их конструкция и материал;</p>	

- объемно-планировочное решение здания начала XX в. в пределах капитальных стен и перекрытий;

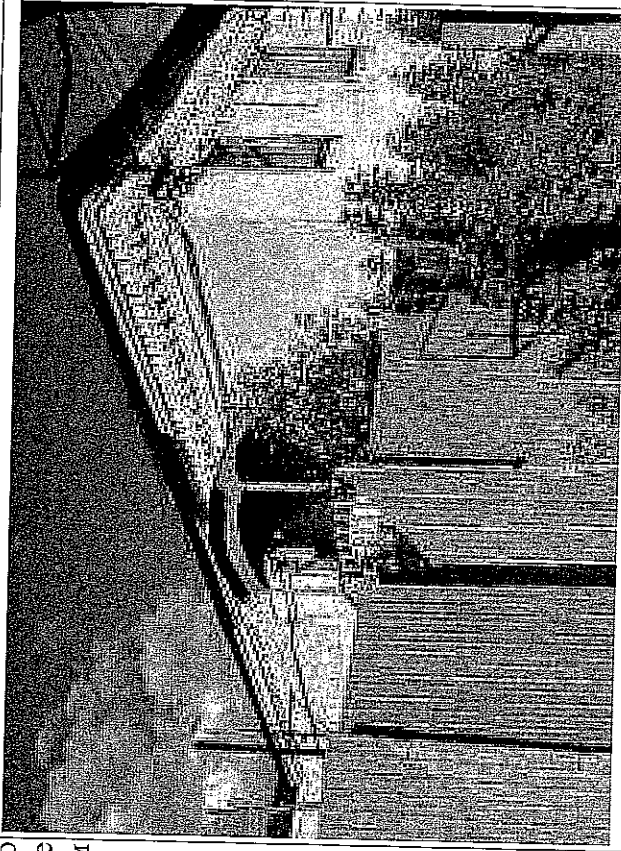
- крыша, ее конструкция, конфигурация, материал, характер кровельного покрытия, в том числе высотные отметки по венчающему карнизу и коньку кровли;



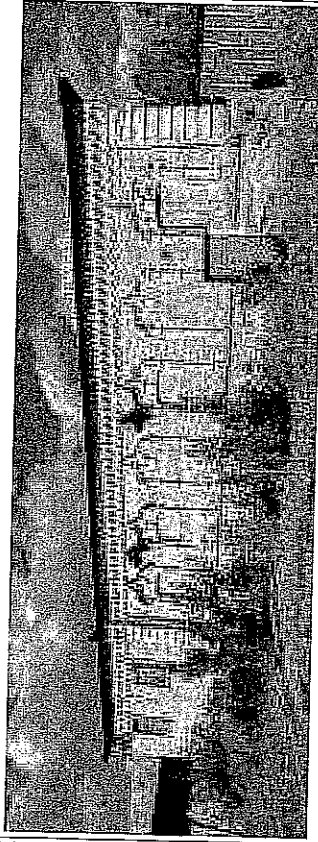
- композиционное решение и архитектурно художественное оформление фасадов здания в редакции начала XX в., включая размер, форму, местоположение и оформление оконных и дверных проемов, совокупность декоративных элементов: плоскости фасадов прорезаны прямоугольными оконными и дверными проемами; рустованные пилястры по углам; цокольный карниз; венчающий карниз, представляющий собой ряды разноплоскостного геометрического декора, фриз с поясом из «сухариков»; каменные наличники окон в виде полуколонн с капителями, с выносными сандриками стрельчатой формы, украшенные «сухариками»; подоконный фриз с нишами; оконные заполнения с лучковыми завершениями выступающими замковыми камнями;



- способ и вид отделки фасадов: окраска по кирпичной кладке; колористические решения фасадов (уточняется по результатам изыскательских работ);



- конструкция, материал и рисунок расстекловки заполнений оконных проемов.



Приложение № 2  
к приказу инспекции  
государственной охраны  
объектов культурного наследия  
Оренбургской области  
от «30». 05.2022 г. № 01-08-146

Границы территории объекта культурного наследия регионального значения (вид – памятник) «Дом, где располагался биоскоп «Экспресс» (электротheater Черепанова)», начало XX в. (Оренбургская область, Абдулинский городской округ, г. Абдулино, ул. Коммунистическая, 226) и режим ее использования

Границы территории объекта культурного наследия регионального значения «Дом, где располагался биоскоп «Экспресс», начало XX в., расположенного по адресу: Оренбургская область, Абдулинский городской округ, г. Абдулино, ул. Коммунистическая, 226, устанавливаются по границам земельного участка с кадастровым номером 56:36:0101017:170 по точкам 1 – 7 (см. схему границ территории).

Сведения об объекте		
№ п/п	Характеристики объекта	Описание характеристик
1	Местоположение объекта	Оренбургская область, Абдулинский городской округ, г. Абдулино, ул. Коммунистическая, 226
2	Площадь объекта +/- величина погрешности определения площади (P+/- Дельта P)	655±9 кв. м
3	Иные характеристики	—

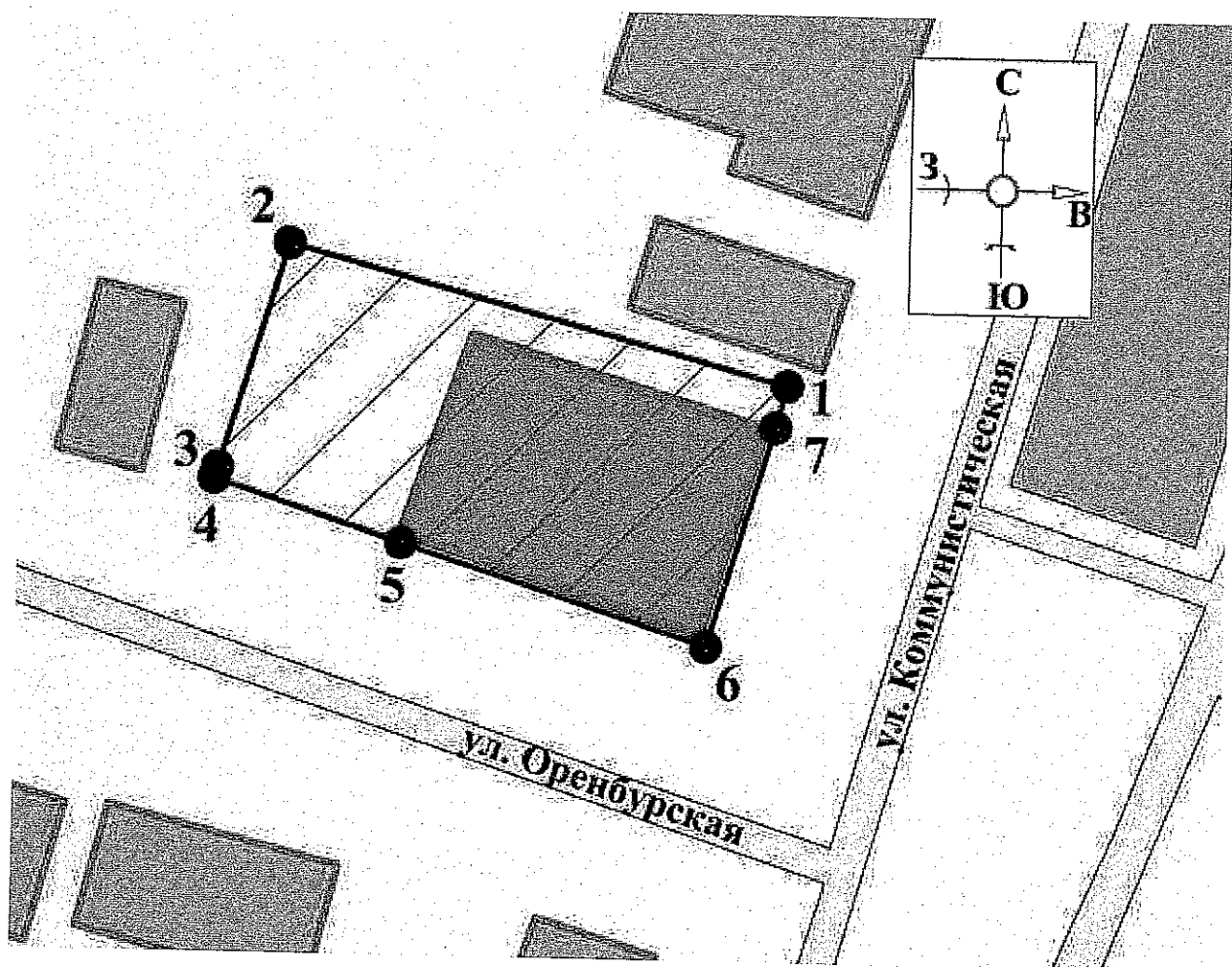
Перечень координат поворотных (характерных) точек границ территории объекта культурного наследия

Сведения о местоположении границ объекта					
1. Система координат МСК-56, зона 2					
2. Сведения о характерных точках границ территории					
Обозначение характерных точек части границы	Координаты, м		Метод определения координат характерной точки	Средняя квадратическая погрешность положения характерной точки (Mt), м	Описание обозначения точки на местности (при наличии)
	X	Y			
1	642349.42	2208281.94	метод спутниковых геодезических измерений	0,10	—
2	642358.65	2208247.07	метод спутниковых геодезических измерений	0,10	—



Сведения о местоположении границ объекта					
1. Система координат МСК-56, зона 2					
2. Сведения о характерных точках границ территории					
Обозначение характерных точек части границы	Координаты, м		Метод определения координат характерной точки	Средняя квадратическая погрешность положения характерной точки (Mt), м	Описание обозначения точки на местности (при наличии)
	X	Y			
3	642343.03	2208242.36	метод спутниковых геодезических измерений	0,10	—
4	642342.27	2208242.13	метод спутниковых геодезических измерений	0,10	—
5	642337.99	2208255.19	метод спутниковых геодезических измерений	0,10	—
6	642331.18	2208276.62	метод спутниковых геодезических измерений	0,10	—
7	642346.51	2208281.21	метод спутниковых геодезических измерений	0,10	—
1	642349.42	2208281.94	метод спутниковых геодезических измерений	0,10	—

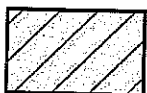
Схема границ территории объекта культурного наследия  
М 1:500



Условные обозначения



- Объект культурного наследия



- Территория объекта культурного наследия



- Границы территории объекта культурного наследия



- Номер характерной точки границы территории объекта культурного наследия

## Режим использования территории объекта культурного наследия

1. Территория объекта культурного наследия регионального значения (вид – памятник) «Дом, где располагался биоскоп «Экспресс» (электротئاتр Черепанова)», начало XX в. (Оренбургская область, Абдулинский городской округ, г. Абдулино, ул. Коммунистическая, 226) (далее – Объект) относится к землям историко-культурного назначения.
2. На территории Объекта разрешается:
  - 2.1. Проведение работ по сохранению объекта культурного наследия или его отдельных элементов.
  - 2.2. Проведение работ по озеленению и благоустройству территории, производимых, в том числе с применением методов реставрации, направленных на формирование наиболее близкого к историческому восприятию объекта культурного наследия.
  - 2.3. Прокладка, реконструкция, ремонт дорог и элементов их обустройства, а также подземных инженерных коммуникаций и сооружений, не нарушающих целостность объекта культурного наследия и не создающих угрозы его повреждения, разрушения или уничтожения, угрозы пожара.
  - 2.4. Ведение хозяйственной деятельности, не противоречащей требованиям обеспечения сохранности объекта культурного наследия и позволяющей обеспечить функционирование объекта культурного наследия в современных условиях.
  - 2.5. Доступность объекта культурного наследия в целях его экспонирования, сохранения его традиционного визуального восприятия.
  - 2.6. Реализация мер пожарной и экологической безопасности.
3. На территории Объекта запрещается:
  - 3.1. Строительство объектов капитального строительства.
  - 3.2. Хозяйственная деятельность, ведущая к разрушению, искажению внешнего облика объекта культурного наследия, нарушающая его целостность и создающая угрозу его повреждения, разрушения или уничтожения.
  - 3.3. Искажение характеристик историко-культурного ландшафта, композиционно связанного с объектом культурного наследия.
  - 3.4. Вырубка деревьев, за исключением санитарных рубок; уничтожение травяного покрова.
  - 3.5. Установка на фасадах, крыше объекта культурного наследия кондиционеров, телеантенн, тарелок спутниковой связи, а также других средств технического обеспечения
  - 3.6. Прокладка наземных и воздушных инженерных коммуникаций, кроме временных, необходимых для проведения работ по сохранению объекта культурного наследия.
  - 3.7. Размещение любых рекламных конструкций на объекте культурного наследия и его территории.

3.8. Создание разрушающих вибрационных нагрузок динамическим воздействием на грунты в зоне их взаимодействия с объектом культурного наследия.

3.9. Размещение временных построек, не связанных с проведением работ по сохранению объекта культурного наследия.

---