



**ИНСПЕКЦИЯ  
ГОСУДАРСТВЕННОЙ ОХРАНЫ  
ОБЪЕКТОВ КУЛЬТУРНОГО  
НАСЛЕДИЯ ОРЕНБУРГСКОЙ  
ОБЛАСТИ**

**П Р И К А З**

31.05.2022 № 01-08-150

г. Оренбург

О включении выявленного объекта культурного наследия в единый государственный реестр объектов культурного наследия (памятников истории и культуры) народов Российской Федерации, об утверждении предмета охраны, границ и режима использования территории объекта культурного наследия

В соответствии со статьями 3.1, 18 Федерального закона от 25.06.2002 № 73-ФЗ «Об объектах культурного наследия (памятниках истории и культуры) народов Российской Федерации», статьей 5 Закона Оренбургской области от 03.07.2013 № 1678/503-V-ОЗ «Об объектах культурного наследия (памятниках истории и культуры) народов Российской Федерации, расположенных на территории Оренбургской области», Положением об инспекции государственной охраны объектов культурного наследия Оренбургской области, утвержденным указом Губернатора Оренбургской области от 15.11.2018 № 612-ук, на основании акта государственной историко-культурной экспертизы от 04.10.2021 (эксперт Федосеева Е.М., приказ Министерства культуры Российской Федерации об аттестации от 04.02.2021 № 142)

**п р и к а з ы в а ю:**

1. Включить в единый государственный реестр объектов культурного наследия (памятников истории и культуры) народов Российской Федерации выявленный объект культурного наследия «Здание, где располагалась маслобойка, в советское время приспособлено под склады, с 1952 г. перестроено под школу № 2» (Оренбургская область, г. Абдулино, ул. Коммунистическая, 91) в качестве объекта культурного наследия регионального значения (вид – памятник) с наименованием «Здание

маслобойни купцов Ивлевых», начало XX в., расположенного по адресу: Оренбургская область, Абдулинский городской округ, г. Абдулино, ул. Коммунистическая, 91.

2. Утвердить предмет охраны объекта культурного наследия регионального значения (вид – памятник) «Здание маслобойни купцов Ивлевых», начало XX в. (Оренбургская область, Абдулинский городской округ, г. Абдулино, ул. Коммунистическая, 91) согласно приложению № 1.

3. Утвердить границы территории объекта культурного наследия регионального значения (вид – памятник) «Здание маслобойни купцов Ивлевых», начало XX в. (Оренбургская область, Абдулинский городской округ, г. Абдулино, ул. Коммунистическая, 91) и режим ее использования согласно приложению № 2.

4. Исключить выявленный объект культурного наследия «Здание, где располагалась маслобойка, в советское время приспособлено под склады, с 1952 г. перестроено под школу № 2» (Оренбургская область, г. Абдулино, ул. Коммунистическая, 91) из Перечня выявленных объектов культурного наследия Оренбургской области.

5. Контроль за исполнением настоящего приказа возложить на начальника отдела государственного учета и охраны инспекции государственной охраны объектов культурного наследия Оренбургской области.

6. Приказ вступает в силу после его опубликования на Портале официального опубликования нормативных правовых актов Оренбургской области и органов исполнительной власти Оренбургской области ([www.pravo.orb.ru](http://www.pravo.orb.ru)).

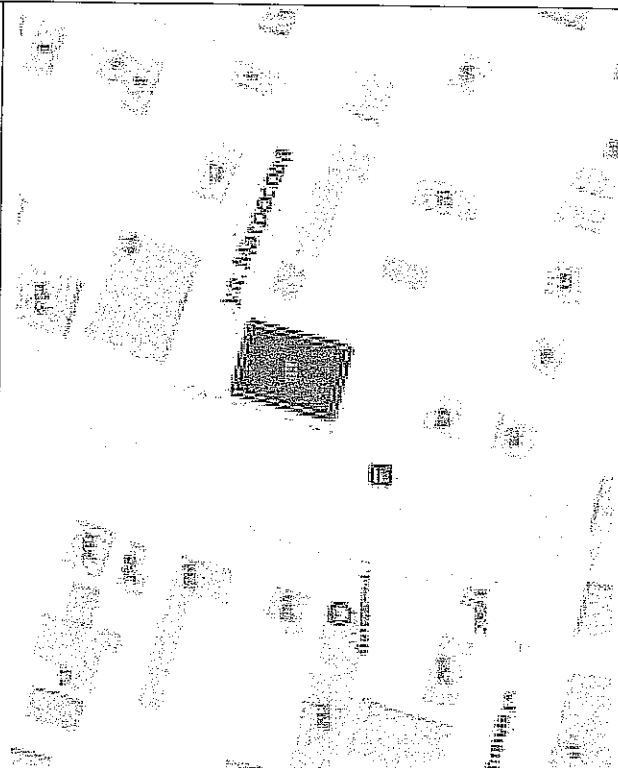
Начальник инспекции



К.А. Летяго

Приложение № 1  
к приказу инспекции государственной  
охраны объектов культурного  
наследия Оренбургской области  
от «31» 05 2022 г. № 01-ОП-150

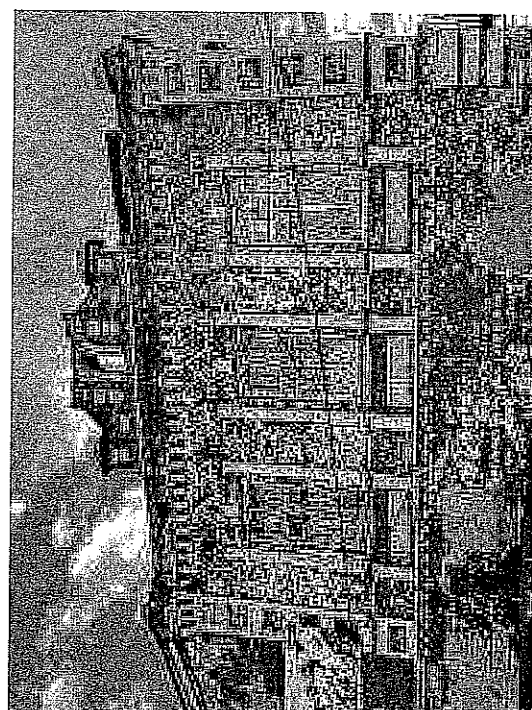
Предмет охраны объекта культурного наследия регионального значения (вид – памятник) «Здание маслобойни купцов Ивлевых», начало XX в. (Оренбургская область, Абдулинский городской округ, г. Абдулино, ул. Коммунистическая, 91)

№ п/п	Виды предметов охраны	Элементы предметов охраны	Фотофиксация
1	2	3	4
1	Градостроительные характеристики объекта:	- местоположение и градостроительные характеристики здания первого десятилетия XX в., его роль в композиционно планировочной структуре исторического центра г. Абдулино, в формировании фронтальной застройки и оформлении пересечения улиц Коммунистическая и Ленина.	

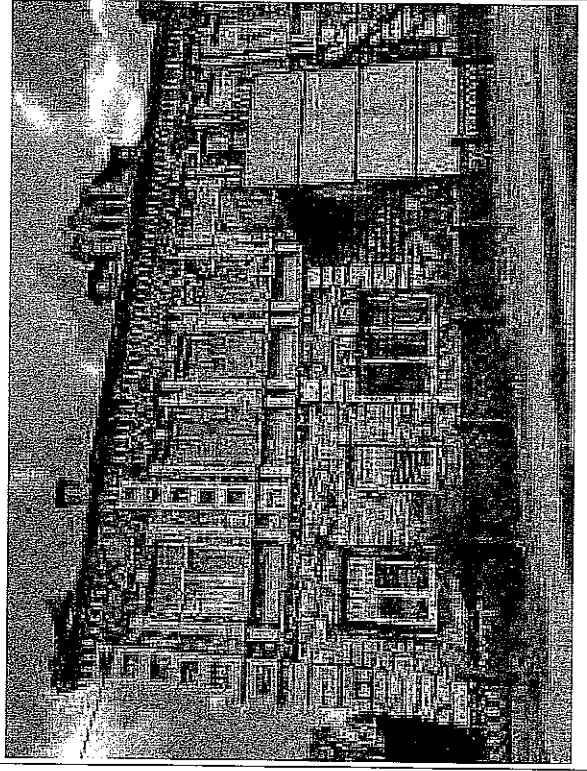
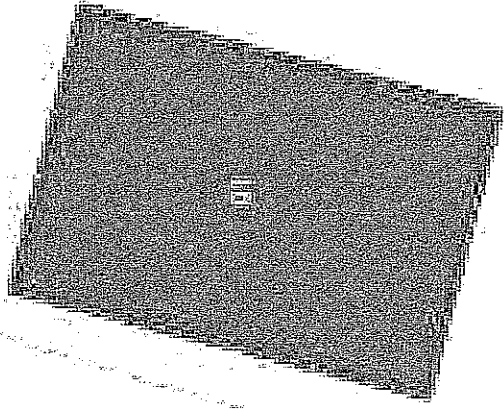
2 Архитектурные и объемно-пространственные характеристики, конструктивные элементы объекта:

- объемно-пространственная композиция двухэтажного прямоугольного здания первого десятилетия XX в., перекрытого вальмовой кровлей со слуховым окном, выходящим на восточный фасад, с треугольными фронтонами по трем сторонам; металлическая лестница на 2-ой этаж с западного и северного фасадов; двухэтажная пристройка с восточной стороны с контрфорсом и односкатной крышей;

- капитальные стены первого десятилетия XX в., их конструкция и материал: кирпич;



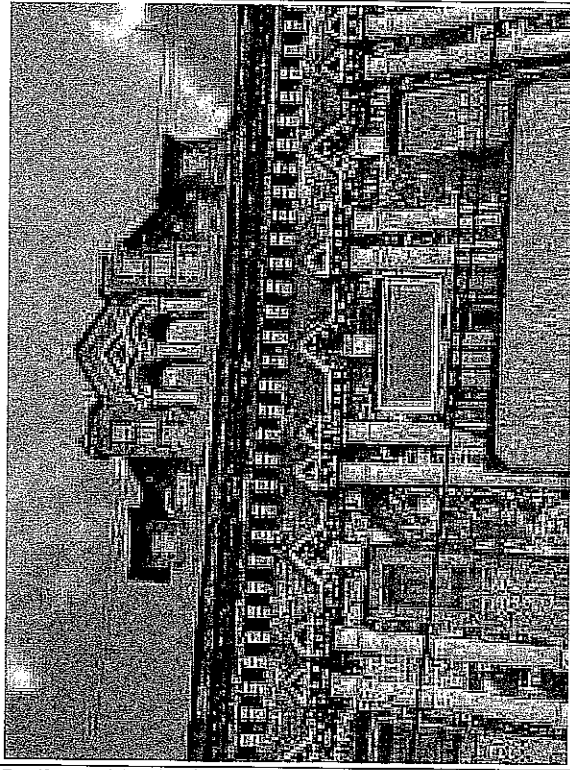
- объемно-планировочное решение здания первого десятилетия XX в. в пределах капитальных стен и перекрытий;



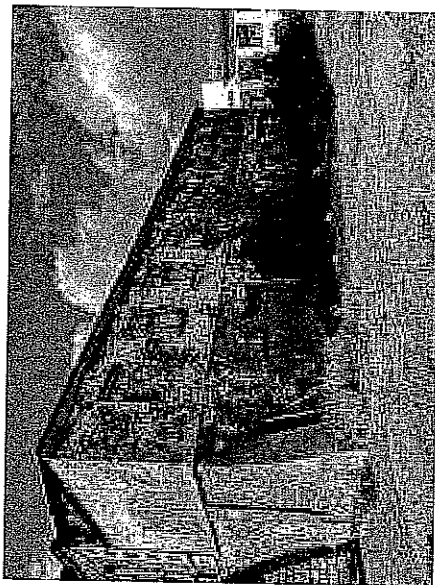
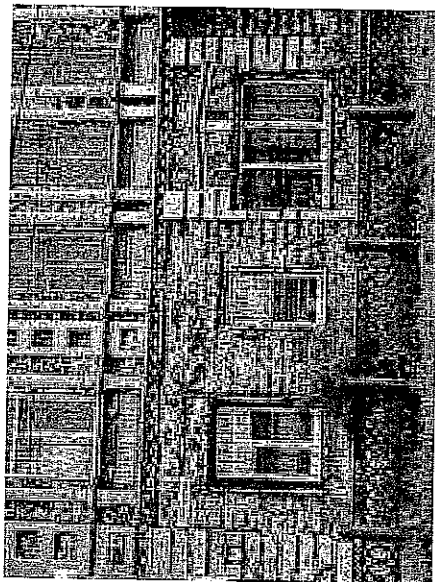
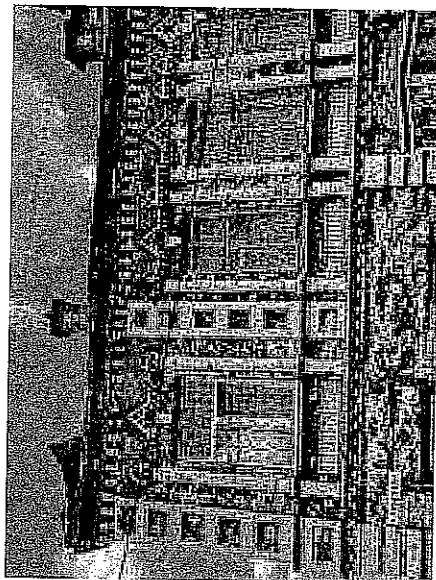
- крыша, ее конструкция, конфигурация, материал, характер кровельного покрытия, в том числе высотные отметки по венчающему карнизу и конькам кровли; слуховое окно;



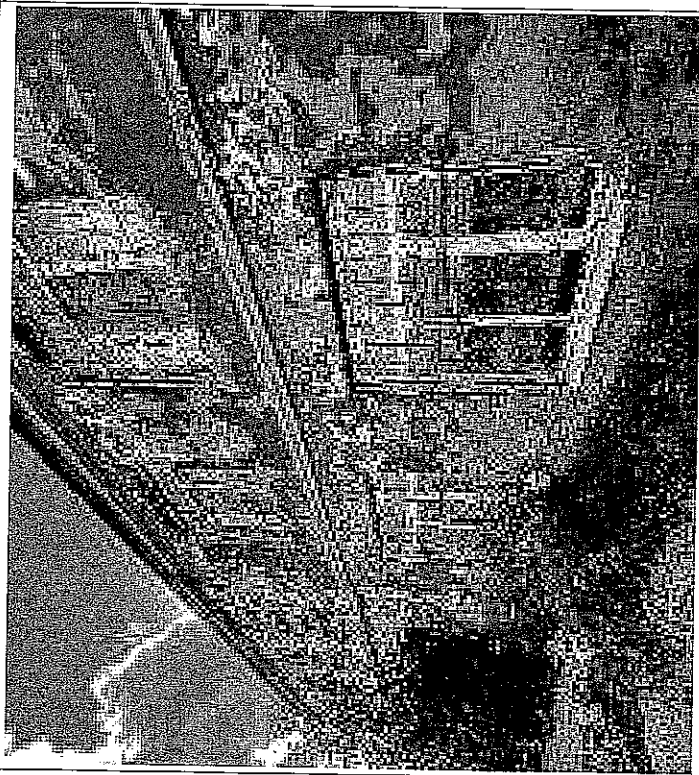
- композиционное решение и архитектурно художественное оформление фасадов здания в редакции первого десятилетия XX в., включая размер, форму, местоположение и оформление оконных и дверных проемов, совокупность декоративных элементов: главный и два боковых фасада: система лопаток (частично рустованных, частично с шпиринками); межэтажный и венчающий карнизы, представляющие собой ряды разноплоскостного геометрического декора на кронштейнах; лучковообразные сандрики окон 1-го этажа, повторяющих контур лучковых перемычек, с наверхушем – замковым камнем; каменные наличники окон 2-го этажа в виде полуколонн с тумбами и наверхушами-фронтончиками, с выносными сандриками стрельчатой формы с наверхушами – замковыми камнями; подоконные филенки с орнаментом в виде



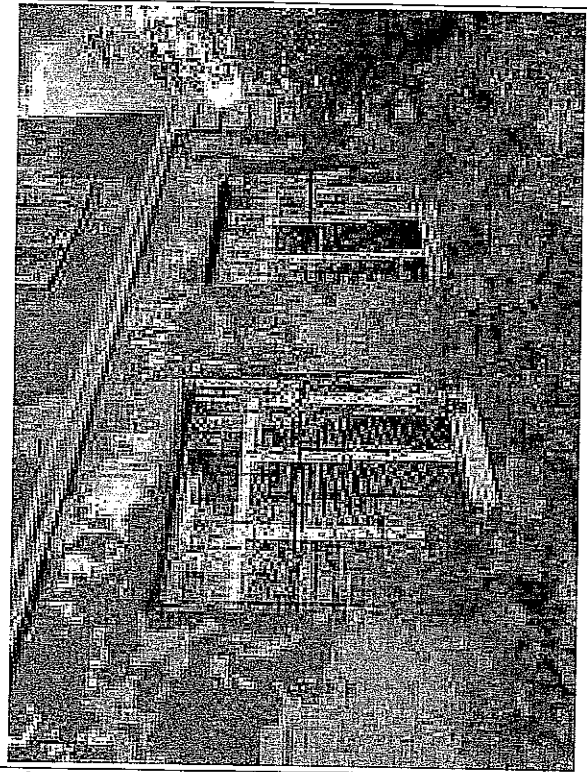
поребрика; оконные заполнения 2-го этажа с лучковыми завершениями; треугольные фронтоны с геометрическим декором в виде арочных проемов с полуколоннами и пилястрами; парадетные столбики с филенками; дворовый фасад: межэтажный и венчающий карнизы, лучковые перемычки оконных заполнений; рустованный угол 1-го этажа;





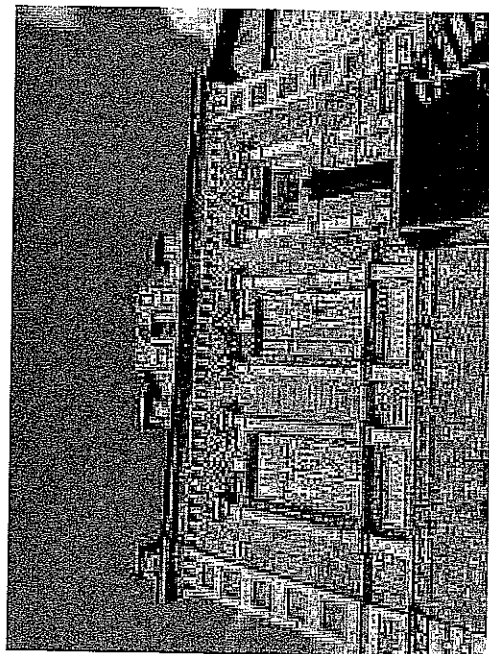


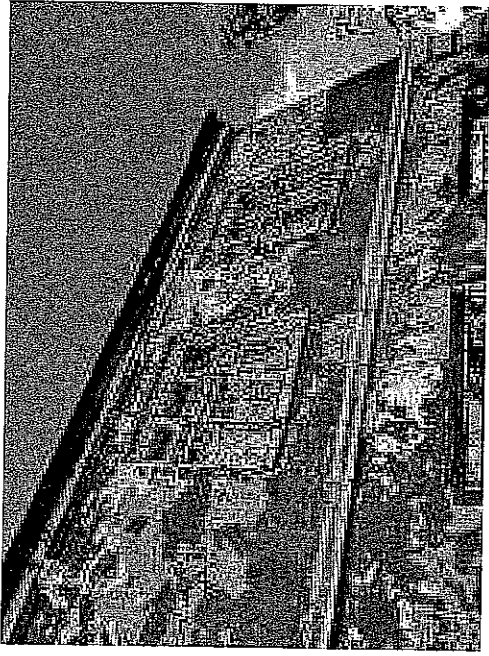
- способ и вид отделки фасадов: окраска по кирпичной кладке; штукатурка и окраска; колористические решения фасадов (уточняется по результатам изыскательских работ);





- конструкция, материал и рисунок расстеловки  
заполнений оконных проемов.





Приложение № 2  
к приказу инспекции  
государственной охраны  
объектов культурного наследия  
Оренбургской области  
от «31». 05.2022 г. № 01-08-150

Границы территории объекта культурного наследия регионального значения (вид – памятник) «Здание маслобойни купцов Ивлевых», начало XX в. (Оренбургская область, Абдулинский городской округ, г. Абдулино, ул. Коммунистическая, 91) и режим ее использования

Границы территории объекта культурного наследия регионального значения «Здание маслобойни купцов Ивлевых», начало XX в., расположенного по адресу: Оренбургская область, Абдулинский городской округ, г. Абдулино, ул. Коммунистическая, 91, устанавливаются по границам земельного участка с кадастровым номером 56:36:0101010:693 по точкам 1 – 11 (см. схему границ территории).

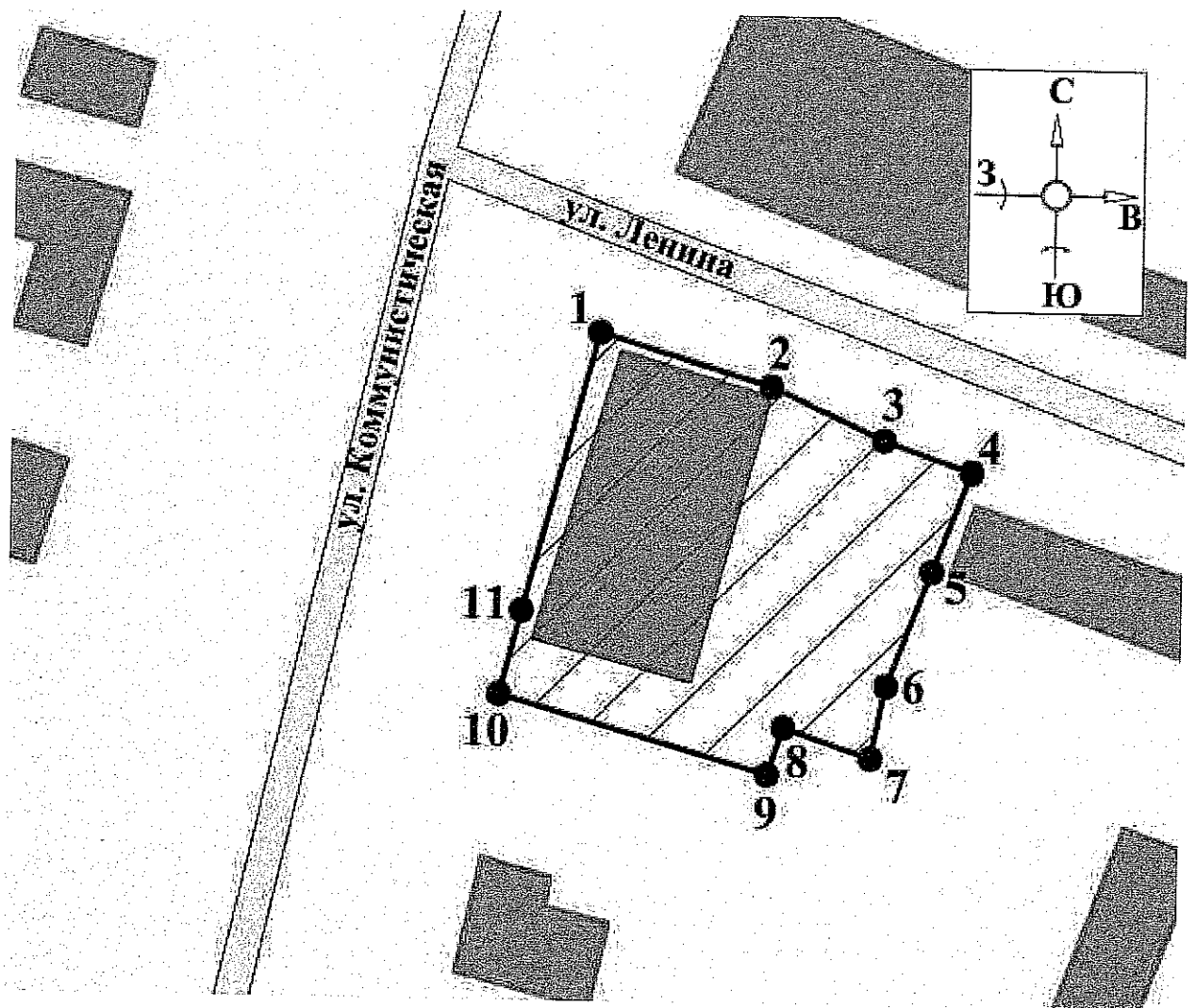
Сведения об объекте		
№ п/п	Характеристики объекта	Описание характеристик
1	Местоположение объекта	Оренбургская область, Абдулинский городской округ, г. Абдулино, ул. Коммунистическая, 91
2	Площадь объекта +/- величина погрешности определения площади (P +/- Дельта P)	1164±12 кв. м
3	Иные характеристики	—

Перечень координат поворотных (характерных) точек границ территории объекта культурного наследия

Сведения о местоположении границ объекта					
1. Система координат МСК-56, зона 2					
2. Сведения о характерных точках границ территории					
Обозначение характерных точек части границы	Координаты, м		Метод определения координат характерной точки	Средняя квадратическая погрешность положения характерной точки (Mt), м	Описание обозначения точки на местности (при наличии)
	X	Y			
1	643328.68	2208591.80	метод спутниковых геодезических измерений	0,10	—
2	643323.93	2208607.80	метод спутниковых геодезических измерений	0,10	—

Сведения о местоположении границ объекта					
1. Система координат МСК-56, зона 2					
2. Сведения о характерных точках границ территории					
Обозначение характерных точек части границы	Координаты, м		Метод определения координат характерной точки	Средняя квадратическая погрешность положения характерной точки (Mt), м	Описание обозначения точки на местности (при наличии)
	X	Y			
3	643319.07	2208618.31	метод спутниковых геодезических измерений	0,10	—
4	643316.21	2208626.49	метод спутниковых геодезических измерений	0,10	—
5	643306.94	2208622.93	метод спутниковых геодезических измерений	0,10	—
6	643296.25	2208618.81	метод спутниковых геодезических измерений	0,10	—
7	643289.50	2208617.47	метод спутниковых геодезических измерений	0,10	—
8	643292.22	2208609.37	метод спутниковых геодезических измерений	0,10	—
9	643287.84	2208607.89	метод спутниковых геодезических измерений	0,10	—
10	643294.96	2208582.84	метод спутниковых геодезических измерений	0,10	—
11	643302.78	2208584.85	метод спутниковых геодезических измерений	0,10	—
1	643328.68	2208591.80	метод спутниковых геодезических измерений	0,10	—

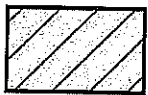
Схема границ территории объекта культурного наследия  
М 1:500



Условные обозначения



- Объект культурного наследия



- Территория объекта культурного наследия



- Границы территории объекта культурного наследия

● 1

- Номер характерной точки границы территории объекта культурного наследия

## Режим использования территории объекта культурного наследия

1. Территория объекта культурного наследия регионального значения (вид – памятник) «Здание маслобойни купцов Ивлевых», начало XX в. (Оренбургская область, Абдулинский городской округ, г. Абдулино, ул. Коммунистическая, 91) (далее – Объект) относится к землям историко-культурного назначения.

2. На территории Объекта разрешается:

2.1. Проведение работ по сохранению объекта культурного наследия или его отдельных элементов.

2.2. Проведение работ по озеленению и благоустройству территории, производимых, в том числе с применением методов реставрации, направленных на формирование наиболее близкого к историческому восприятию объекта культурного наследия.

2.3. Прокладка, реконструкция, ремонт дорог и элементов их обустройства, а также подземных инженерных коммуникаций и сооружений, не нарушающих целостность объекта культурного наследия и не создающих угрозы его повреждения, разрушения или уничтожения, угрозы пожара.

2.4. Ведение хозяйственной деятельности, не противоречащей требованиям обеспечения сохранности объекта культурного наследия и позволяющей обеспечить функционирование объекта культурного наследия в современных условиях.

2.5. Доступность объекта культурного наследия в целях его экспонирования, сохранения его традиционного визуального восприятия.

2.6. Реализация мер пожарной и экологической безопасности.

3. На территории Объекта запрещается:

3.1. Строительство объектов капитального строительства.

3.2. Хозяйственная деятельность, ведущая к разрушению, искажению внешнего облика объекта культурного наследия, нарушающая его целостность и создающая угрозу его повреждения, разрушения или уничтожения.

3.3. Искажение характеристик историко-культурного ландшафта, композиционно связанного с объектом культурного наследия.

3.4. Вырубка деревьев, за исключением санитарных рубок; уничтожение травяного покрова.

3.5. Установка на фасадах, крыше объекта культурного наследия кондиционеров, телеантенн, тарелок спутниковой связи, а также других средств технического обеспечения

3.6. Прокладка наземных и воздушных инженерных коммуникаций, кроме временных, необходимых для проведения работ по сохранению объекта культурного наследия.

3.7. Размещение любых рекламных конструкций на объекте культурного наследия и его территории.

3.8. Создание разрушающих вибрационных нагрузок динамическим воздействием на грунты в зоне их взаимодействия с объектом культурного наследия.

3.9. Размещение временных построек, не связанных с проведением работ по сохранению объекта культурного наследия.

---