



**ИНСПЕКЦИЯ
ГОСУДАРСТВЕННОЙ ОХРАНЫ
ОБЪЕКТОВ КУЛЬТУРНОГО
НАСЛЕДИЯ ОРЕНБУРГСКОЙ
ОБЛАСТИ**

П Р И К А З

30.05.2022 № 01-08-145

г. Оренбург

О включении выявленного объекта культурного наследия в единый государственный реестр объектов культурного наследия (памятников истории и культуры) народов Российской Федерации, об утверждении предмета охраны, границ и режима использования территории объекта культурного наследия

В соответствии со статьями 3.1, 18 Федерального закона от 25.06.2002 № 73-ФЗ «Об объектах культурного наследия (памятниках истории и культуры) народов Российской Федерации», статьей 5 Закона Оренбургской области от 03.07.2013 № 1678/503-V-ОЗ «Об объектах культурного наследия (памятниках истории и культуры) народов Российской Федерации, расположенных на территории Оренбургской области», Положением об инспекции государственной охраны объектов культурного наследия Оренбургской области, утвержденным указом Губернатора Оренбургской области от 15.11.2018 № 612-ук, на основании акта государственной историко-культурной экспертизы от 04.10.2021 (эксперт Федосеева Е.М., приказ Министерства культуры Российской Федерации об аттестации от 04.02.2021 № 142)

п р и к а з ы в а ю:

1. Включить в единый государственный реестр объектов культурного наследия (памятников истории и культуры) народов Российской Федерации выявленный объект культурного наследия «Дом купца Овсянникова, изображение которого выпущено Всемирным почтовым союзом России в виде почтовой открытки в 1906 году» (Оренбургская область, г. Абдулино, ул. Коммунистическая, 276) в качестве объекта культурного наследия регионального значения (вид – памятник) с наименованием «Дом

Р.П. Овсянникова», начало XX в., расположенного по адресу: Оренбургская область, Абдулинский городской округ, г. Абдулино, ул. Коммунистическая, 276.

2. Утвердить предмет охраны объекта культурного наследия регионального значения (вид – памятник) «Дом Р.П. Овсянникова», начало XX в. (Оренбургская область, Абдулинский городской округ, г. Абдулино, ул. Коммунистическая, 276) согласно приложению № 1 к настоящему приказу.

3. Утвердить границы территории объекта культурного наследия регионального значения (вид – памятник) «Дом Р.П. Овсянникова», начало XX в. (Оренбургская область, Абдулинский городской округ, г. Абдулино, ул. Коммунистическая, 276) и режим ее использования согласно приложению № 2 к настоящему приказу.

4. Исключить выявленный объект культурного наследия «Дом купца Овсянникова, изображение которого выпущено Всемирным почтовым союзом России в виде почтовой открытки в 1906 году» (Оренбургская область, г. Абдулино, ул. Коммунистическая, 276) из Перечня выявленных объектов культурного наследия Оренбургской области.

5. Контроль за исполнением настоящего приказа возложить на начальника отдела государственного учета и охраны инспекции государственной охраны объектов культурного наследия Оренбургской области.

6. Настоящий приказ вступает в силу после его опубликования на Портале официального опубликования нормативных правовых актов Оренбургской области и органов исполнительной власти Оренбургской области (www.pravo.orb.ru).


Начальник инспекции

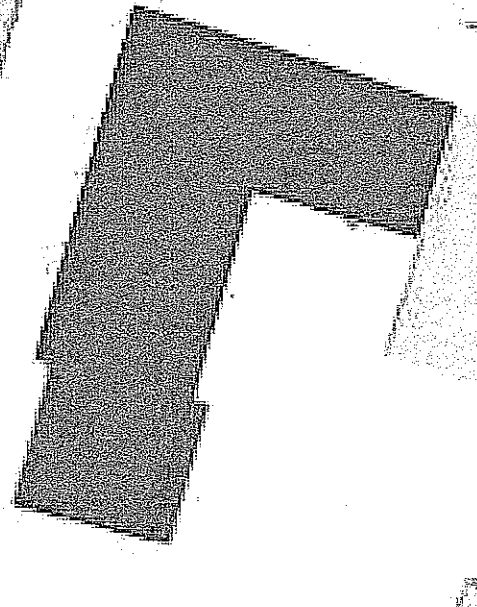
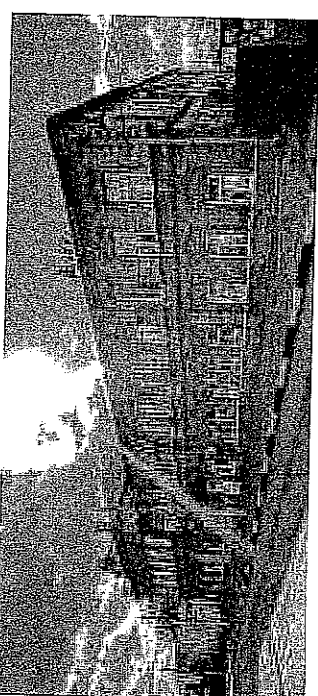
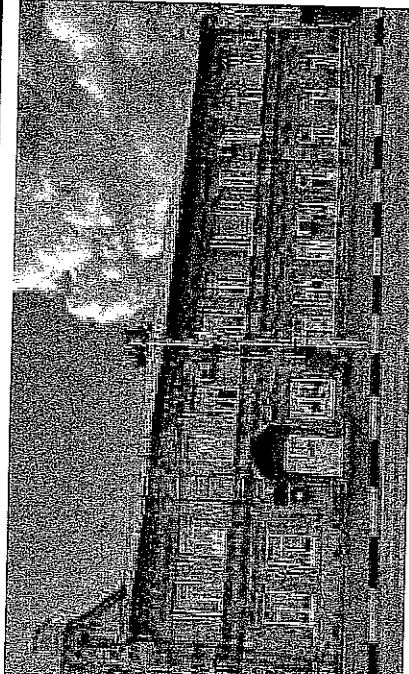
Летяго

К.А. Летяго

Приложение № 1
к приказу инспекции государственной
охраны объектов культурного
наследия Оренбургской области
от «30». 05.2022 г. № 01-08-145

Предмет охраны объекта культурного наследия регионального значения (вид – памятник) «Дом Р.П. Овсянникова», начало XX в. (Оренбургская область, Абдулинский городской округ, г. Абдулино, ул. Коммунистическая, 276)

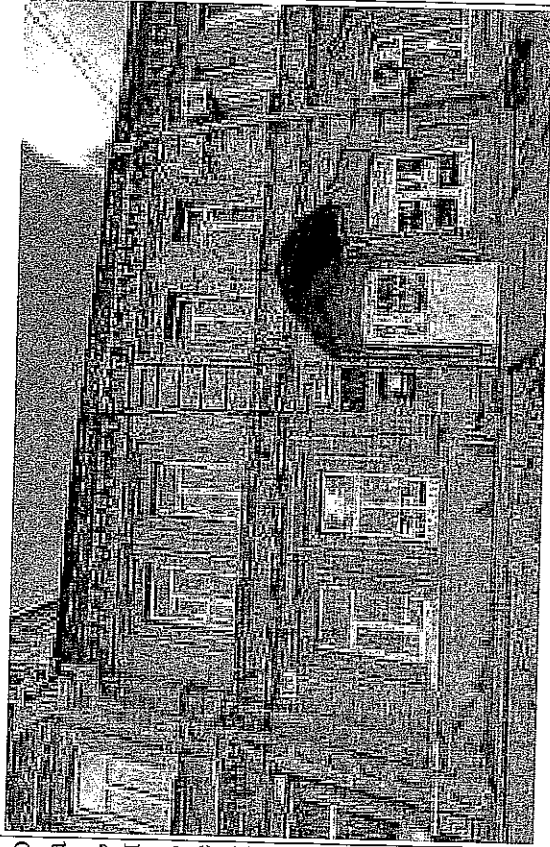
№ п/п	Виды предметов охраны	Элементы предметов охраны	Фотофиксация
1	2	3	4
1	Градостроительные характеристики объекта:	- местоположение и градостроительные характеристики здания, первого десятилетия XX в., в квартале, ограниченном улицами Коммунистической, Абдулинской, Телеграфной, Анищенко, его роль в композиционно-планировочной структуре исторического центра г. Абдулино, по красной линии улицы Коммунистическая, в примыкании с домом купца Воробьева.	

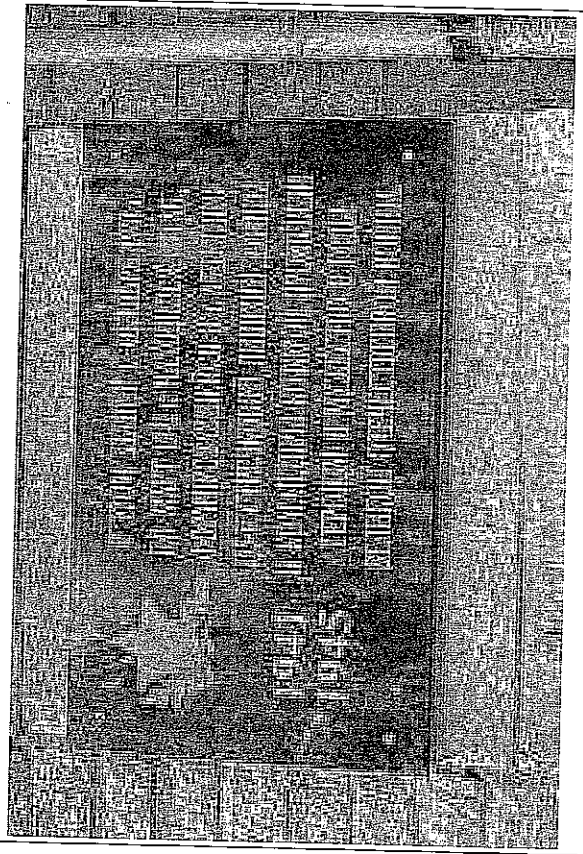
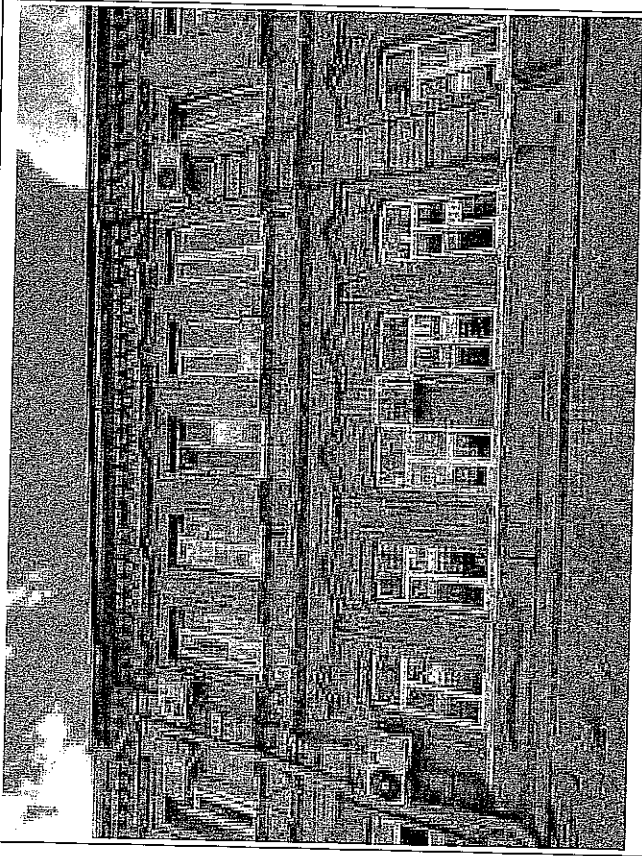
2	<p>Архитектурные и объемно-пространственные характеристики, конструктивные элементы объекта:</p>	<p>- объемно-пространственная композиция двухэтажного «Г»-образного в плане здания первого десятилетия XX в., перекрытого вальмовой кровлей со слуховым окном, выходящим во двор; мемориальная доска на входе;</p>				<p>- капитальные стены и перекрытия первого десятилетия XX в., их конструкция и материал;</p>		<p>- объемно-планировочное решение здания первого десятилетия XX в. в пределах капитальных стен и перекрытий;</p>	
---	--	--	--	---	--	---	--	---	---

- крыша, ее конструкция, конфигурация, материал, характер кровельного покрытия, в том числе высотные отметки по венчающему карнизу и коньку кровли; слуховое окно;

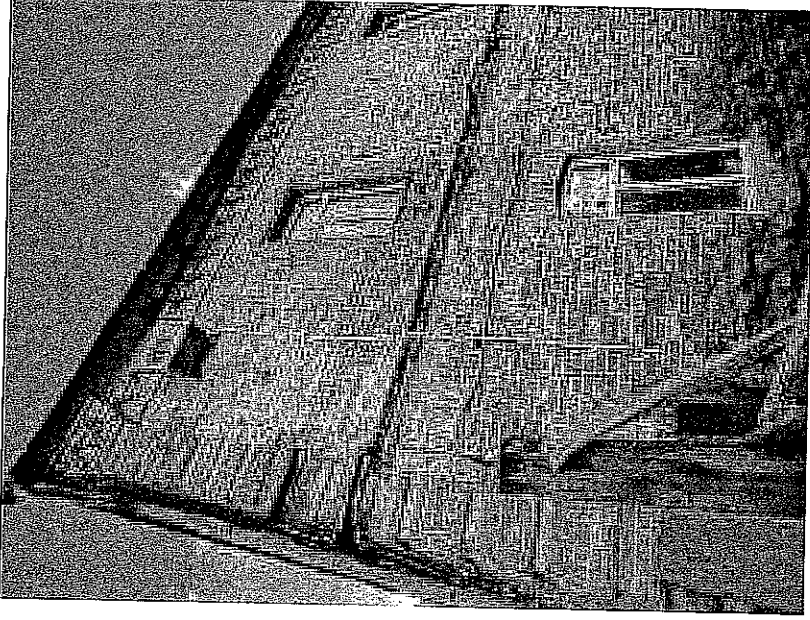


- композиционное решение и архитектурно художественное оформление главного фасада здания в редакции первого десятилетия XX в., включая размер, форму, местоположение и оформление оконных и дверных проемов, совокупность декоративных элементов в стиле позднего провинциального классицизма: главный фасад: система рустованных пилястр с завершениями под кровлю в виде капителей; межэтажный фриз и венчающий карниз с кронштейнами-язычками; две левые секции от входа — каменные наличники окон в виде плоских лент, повторяющих их контур, с наверху — горизонтальным сандриком; секция справа от входа с входной дверью — каменные наличники в виде плоских лент, повторяющих их контур, с выносными сандриками круглой формы и лучковыми фронтонами; оконные заполнения с лучковыми и клинчатыми завершениями;

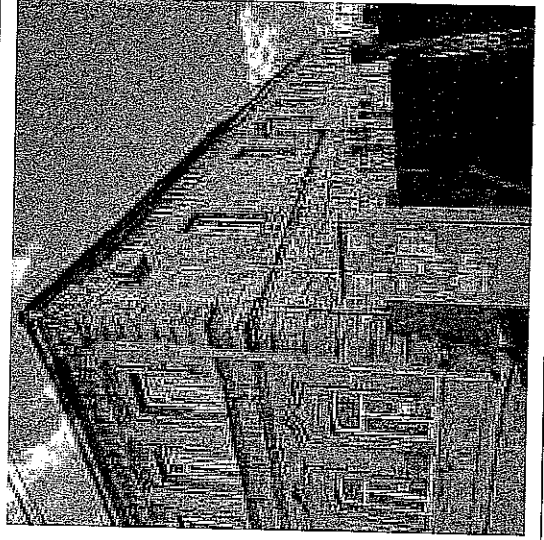




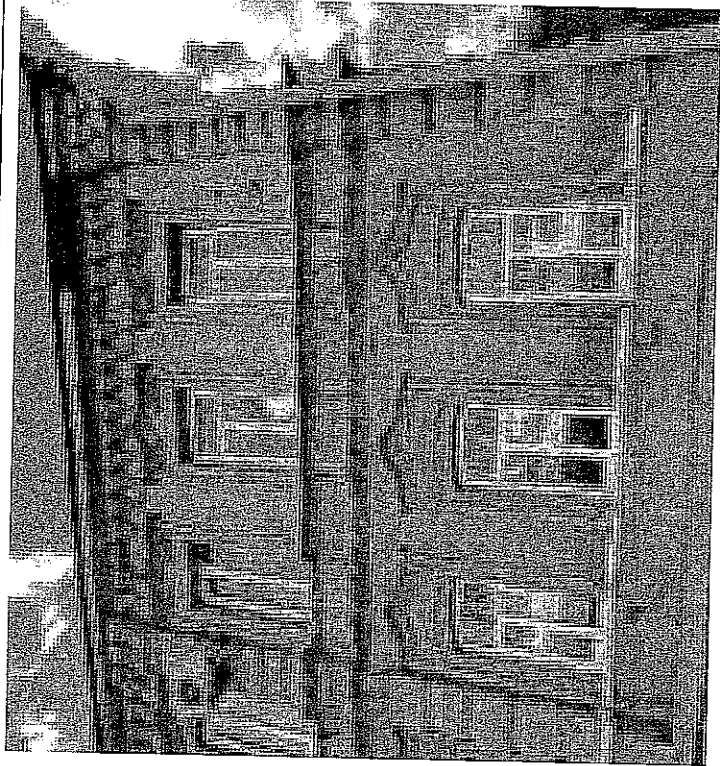
- дворовый и боковой фасады: система рустованных пилястр с завершениями под кровлю в виде капителей; венчающий карниз с кронштейнами-язычками; лучковые перемычки оконных заполнений;



- способ и вид отделки фасадов на первое десятилетие XX в. (колористические решение фасадов и вид отделки фасадов уточняется по результатам изыскательских работ);



- конструкция и рисунок расстекловки
заполнений оконных проемов на первое
десятилетие XX в.



Приложение № 2
к приказу инспекции
государственной охраны
объектов культурного наследия
Оренбургской области
от «30». 05.2022 г. № 01-08-145

Границы территории объекта культурного наследия регионального значения (вид – памятник) «Дом Р.П. Овсянникова», начало XX в. (Оренбургская область, Абдулинский городской округ, г. Абдулино, ул. Коммунистическая, 276) и режим ее использования

Границы территории объекта культурного наследия регионального значения «Дом Р.П. Овсянникова», начало XX в., расположенного по адресу: Оренбургская область, Абдулинский городской округ, г. Абдулино, ул. Коммунистическая, 276, устанавливаются по точкам 1 – 6 (см. схему границ территории).

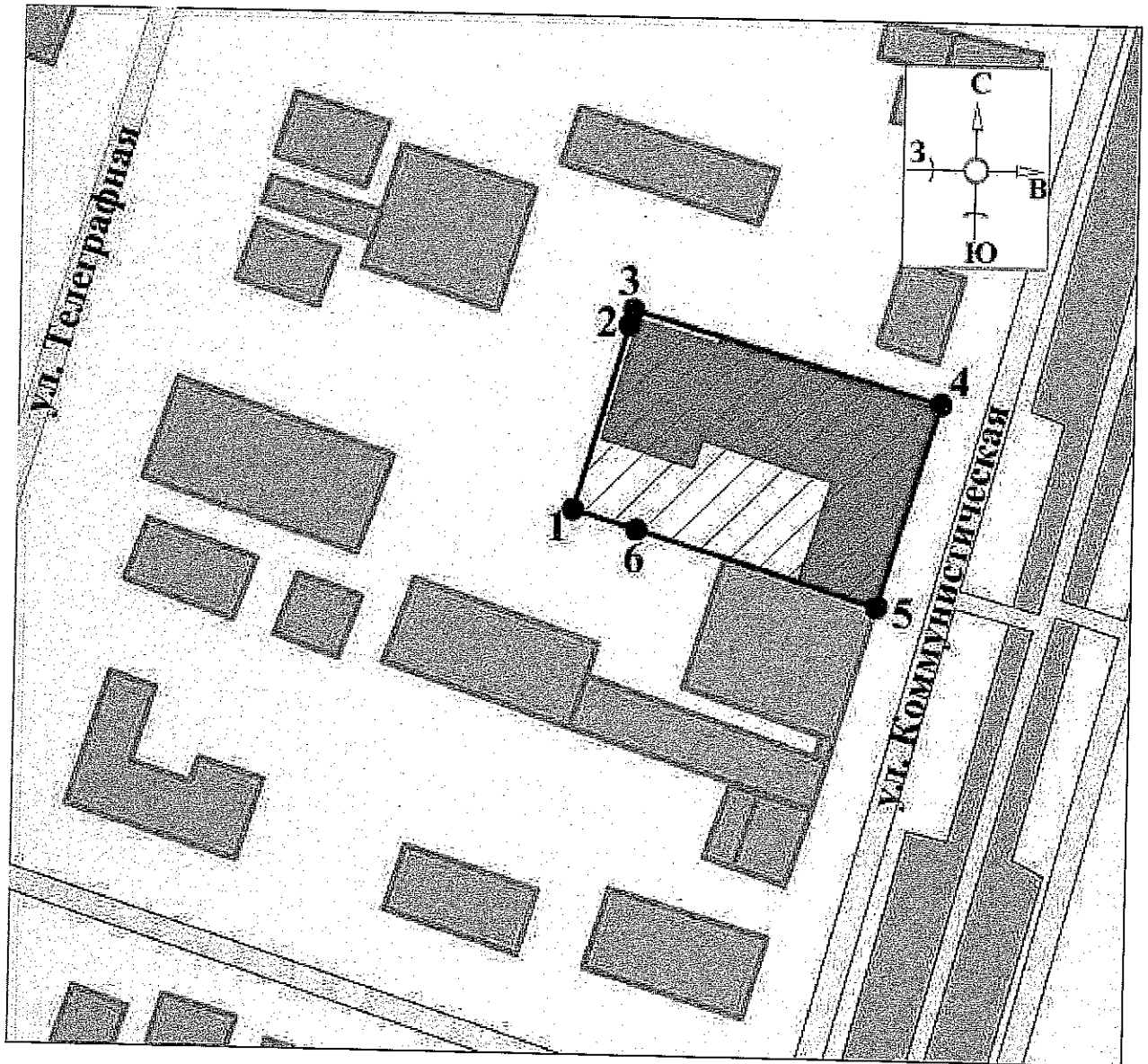
Сведения об объекте		
№ п/п	Характеристики объекта	Описание характеристик
1	Местоположение объекта	Оренбургская область, Абдулинский городской округ, г. Абдулино, ул. Коммунистическая, 276
2	Площадь объекта +/- величина погрешности определения площади (Р+/- Дельта Р)	923±11 кв. м
3	Иные характеристики	—

Перечень координат поворотных (характерных) точек границ территории объекта культурного наследия

Сведения о местоположении границ объекта					
1. Система координат МСК-56, зона 2					
2. Сведения о характерных точках границ территории					
Обозначение характерных точек части границы	Координаты, м		Метод определения координат характерной точки	Средняя квадратическая погрешность положения характерной точки (Mt), м	Описание обозначения точки на местности (при наличии)
	X	Y			
1	642872.55	2208398.08	метод спутниковых геодезических измерений	0,10	—
2	642894.12	2208404.28	метод спутниковых геодезических измерений	0,10	—
3	642895.93	2208404.80	метод спутниковых геодезических измерений	0,10	—

Сведения о местоположении границ объекта					
1. Система координат МСК-56, зона 2					
2. Сведения о характерных точках границ территории					
Обозначение характерных точек части границы	Координаты, м		Метод определения координат характерной точки	Средняя квадратическая погрешность положения характерной точки (Mt), м	Описание обозначения точки на местности (при наличии)
	X	Y			
4	642885.56	2208441.00	метод спутниковых геодезических измерений	0,10	—
5	642861.71	2208433.84	метод спутниковых геодезических измерений	0,10	—
6	642870.29	2208405.52	метод спутниковых геодезических измерений	0,10	—
1	642872.55	2208398.08	метод спутниковых геодезических измерений	0,10	—

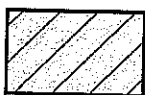
Схема границ территории объекта культурного наследия
М 1:500



Условные обозначения



- Объект культурного наследия



- Территория объекта культурного наследия



- Границы территории объекта культурного наследия

● 1

- Номер характерной точки границы территории объекта культурного наследия

Режим использования территории объекта культурного наследия

1. Территория объекта культурного наследия регионального значения (вид – памятник) «Дом Р.П. Овсянникова», начало XX в. (Оренбургская область, Абдулинский городской округ, г. Абдулино, ул. Коммунистическая, 276) (далее – Объект) относится к землям историко-культурного назначения.

2. На территории Объекта разрешается:

2.1. Проведение работ по сохранению объекта культурного наследия или его отдельных элементов.

2.2. Проведение работ по озеленению и благоустройству территории, производимых, в том числе с применением методов реставрации, направленных на формирование наиболее близкого к историческому восприятию объекта культурного наследия.

2.3. Прокладка, реконструкция, ремонт дорог и элементов их обустройства, а также подземных инженерных коммуникаций и сооружений, не нарушающих целостность объекта культурного наследия и не создающих угрозы его повреждения, разрушения или уничтожения, угрозы пожара.

2.4. Ведение хозяйственной деятельности, не противоречащей требованиям обеспечения сохранности объекта культурного наследия и позволяющей обеспечить функционирование объекта культурного наследия в современных условиях.

2.5. Доступность объекта культурного наследия в целях его экспонирования, сохранения его традиционного визуального восприятия.

2.6. Реализация мер пожарной и экологической безопасности.

3. На территории Объекта запрещается:

3.1. Строительство объектов капитального строительства.

3.2. Хозяйственная деятельность, ведущая к разрушению, искажению внешнего облика объекта культурного наследия, нарушающая его целостность и создающая угрозу его повреждения, разрушения или уничтожения.

3.3. Искажение характеристик историко-культурного ландшафта, композиционно связанного с объектом культурного наследия.

3.4. Вырубка деревьев, за исключением санитарных рубок; уничтожение травяного покрова.

3.5. Установка на фасадах, крыше объекта культурного наследия кондиционеров, телеантенн, тарелок спутниковой связи, а также других средств технического обеспечения

3.6. Прокладка наземных и воздушных инженерных коммуникаций, кроме временных, необходимых для проведения работ по сохранению объекта культурного наследия.

3.7. Размещение любых рекламных конструкций на объекте культурного наследия и его территории.

3.8. Создание разрушающих вибрационных нагрузок динамическим воздействием на грунты в зоне их взаимодействия с объектом культурного наследия.

3.9. Размещение временных построек, не связанных с проведением работ по сохранению объекта культурного наследия.
