



**ИНСПЕКЦИЯ
ГОСУДАРСТВЕННОЙ ОХРАНЫ
ОБЪЕКТОВ КУЛЬТУРНОГО
НАСЛЕДИЯ ОРЕНБУРГСКОЙ
ОБЛАСТИ**

П Р И К А З

27.05.2022 № 01-08-144
г. Оренбург

О включении объекта
археологического наследия в перечень
выявленных объектов культурного
наследия Оренбургской области

В соответствии со ст. 16.1, 45.1 Федерального закона от 25.06.2002 № 73-ФЗ «Об объектах культурного наследия (памятниках истории и культуры) народов Российской Федерации», ст. 5 Закона Оренбургской области от 03.07.2013 № 1678/503-V-ОЗ «Об объектах культурного наследия (памятниках истории и культуры) народов Российской Федерации, расположенных на территории Оренбургской области», Положением об инспекции государственной охраны объектов культурного наследия Оренбургской области, утвержденным указом Губернатора Оренбургской области от 15.11.2018 № 612-ук, заявлением ФГБОУ ВО «ОГПУ»

п р и к а з ы в а ю:

1. Включить в перечень выявленных объектов культурного наследия Оренбургской области объект археологического наследия «Поселение 1 у с. Новогафарово», расположенный в Саракташском районе Оренбургской области.
2. Утвердить границы территории выявленного объекта археологического наследия согласно приложению № 1.
3. Утвердить особый режим использования земельного участка, в границах которого располагается выявленный объект археологического наследия, согласно приложению № 2.
4. Контроль за исполнением настоящего приказа возложить на начальника отдела государственного учета и охраны инспекции государственной охраны объектов культурного наследия Оренбургской области.
5. Приказ вступает в силу после его опубликования на Портале официального опубликования нормативных правовых актов Оренбургской области и органов исполнительной власти Оренбургской области (www.pravo.orb.ru).

Начальник инспекции

К.А. Летяго

Приложение № 1
к приказу инспекции
государственной охраны объектов
культурного наследия
Оренбургской области
от «27» 05 2022 года № 01-08-14

Границы территории выявленного объекта археологического наследия «Поселение 1 у с. Новогафарово», расположенного по адресу: Оренбургская область, Саракташский район, на I надпойменной террасе р. Сакмара, на берегу старичного озера. Русло р. Сакмара протекает в 1,46 км к юго-западу, с. Новогафарово находится в 765 м к западу-юго-западу от условного центра памятника

Перечень координат характерных (поворотных) точек границ территории объекта археологического наследия

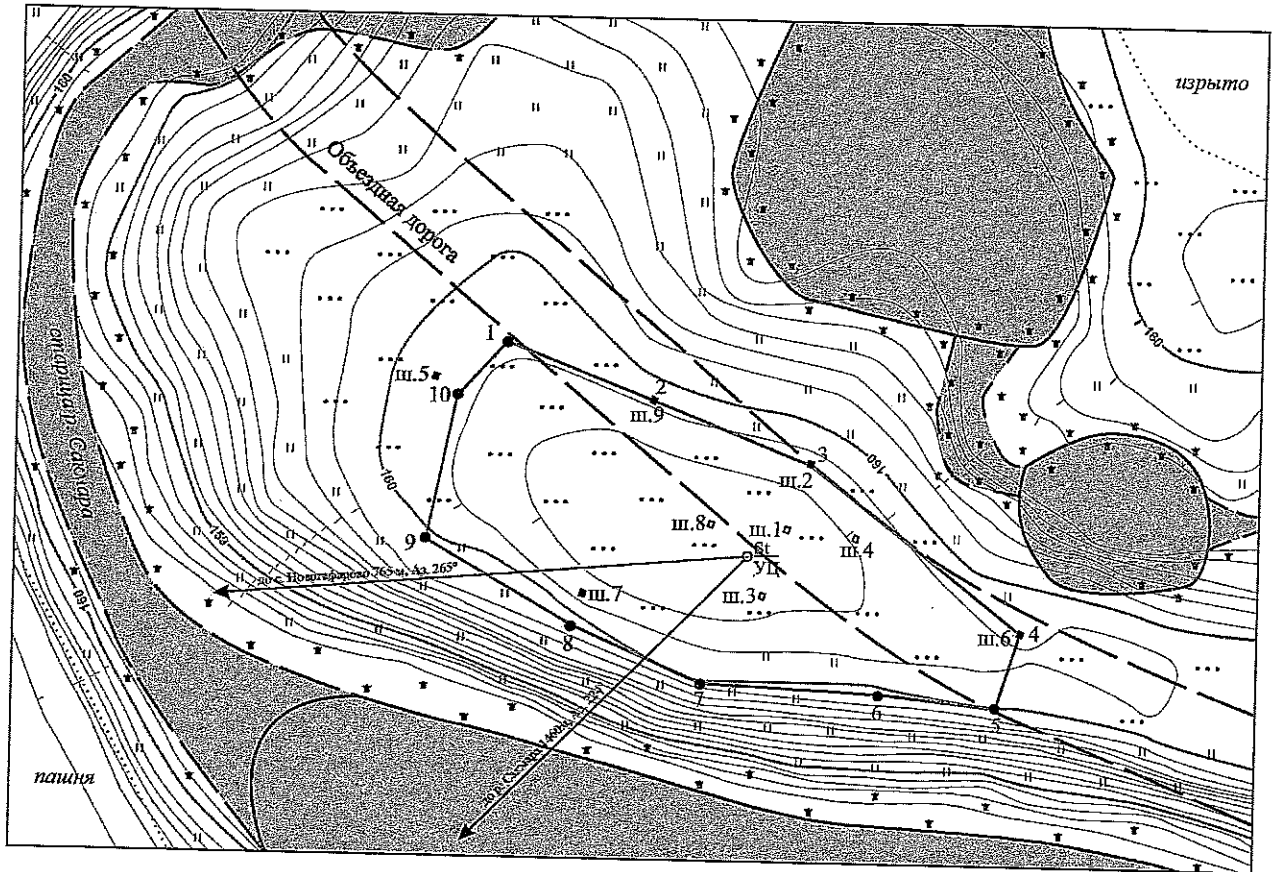
Сведения об объекте		
№ п/п	Характеристики объекта	Описание характеристик
1	Местоположение объекта	Оренбургская область, Саракташский район, на I надпойменной террасе р. Сакмара, на берегу старичного озера. Русло р. Сакмара протекает в 1,46 км к юго-западу, с. Новогафарово находится в 765 м к западу-юго-западу от условного центра памятника
2	Площадь объекта +/- величина погрешности определения площади (P +/- Дельта P)	3000, 59 кв. м
3	Иные характеристики	—

Сведения о местоположении границ выявленного объекта археологического наследия «Поселение 1 у с. Новогафарово»					
1. Система координат МСК-56, зона 2					
2. Сведения о характерных точках границ объекта					
Обозначение характерных точек границ	Координаты, м		Метод определения координат характерной точки	Средняя квадратическая погрешность положения характерной точки (Mt), м	Описание обозначения точки на местности (при наличии)
	X	Y			
1	412706.11	2413085.97	метод спутниковых геодезических измерений	0,10	—
2	412697.36	2413109.64	метод спутниковых геодезических измерений	0,10	—
3	412688.33	2413134.67	метод спутниковых геодезических измерений	0,10	—

Сведения о местоположении границ выявленного объекта археологического наследия «Поселение 1 у с. Новогафарово»					
1. Система координат МСК-56, зона 2					
2. Сведения о характерных точках границ объекта					
Обозначение характерных точек границ	Координаты, м		Метод определения координат характерной точки	Средняя квадратическая погрешность положения характерной точки (Mt), м	Описание обозначения точки на местности (при наличии)
	X	Y			
4	412663.12	2413168.73	метод спутниковых геодезических измерений	0,10	—
5	412651.00	2413165.92	метод спутниковых геодезических измерений	0,10	—
6	412652.44	2413147.41	метод спутниковых геодезических измерений	0,10	—
7	412653.05	2413118.91	метод спутниковых геодезических измерений	0,10	—
8	412661.55	2413098.12	метод спутниковых геодезических измерений	0,10	—
9	412674.31	2413074.36	метод спутниковых геодезических измерений	0,10	—
10	412697.28	2413078.46	метод спутниковых геодезических измерений	0,10	—
1	412706.11	2413085.97	метод спутниковых геодезических измерений	0,10	—

Схема границ территории выявленного объекта культурного наследия
«Поселение 1 у с. Новогафарово»

М 1:1000



Условные обозначения:

- - Граница территории объекта культурного наследия
- 2 - Номер характерной точки границы территории объекта культурного наследия

Приложение № 2
к приказу инспекции
государственной охраны объектов
культурного наследия
Оренбургской области
от «27» 05 2022 года № 01-08-144

Особый режим использования земельного участка, в границах которого располагается выявленный объект археологического наследия «Поселение 1 у с. Новогафарово»

Особый режим использования земельного участка, в границах которого располагается вышеуказанный выявленный объект культурного наследия, предусматривает возможность проведения археологических полевых работ в порядке, установленном Федеральным законом от 25.06.2002 № 73-ФЗ «Об объектах культурного наследия (памятниках истории и культуры) народов Российской Федерации», земляных, строительных, мелиоративных, хозяйственных работ при условии обеспечения сохранности выявленного объекта культурного наследия, а также обеспечения доступа граждан к указанному объекту.

1. На земельном участке, в границах которого располагается объект археологического наследия, **запрещается:**

1.1. Проведение земляных, строительных, мелиоративных, хозяйственных и иных работ без согласования с государственным органом охраны объектов культурного наследия.

1.2. Нарушение дернового слоя и выемка грунта на участках, ранее не подвергавшихся перекопке и повреждению, за исключением деятельности, связанной с археологическими исследованиями, а также деятельности, направленной на сохранение и научное изучение объекта археологического наследия.

1.3. Проведение археологических исследований на территории объекта археологического наследия без наличия у исследователя разрешения (открытого листа).

1.4. Применение металлодетекторов, георадаров и других средств приборного поиска, направленных на выявление и сбор археологического материала, за исключением деятельности, связанной с археологическими исследованиями, а также деятельности, направленной на сохранение и научное изучение объекта археологического наследия.

1.5. Размещение мусора (свалок) на территории объекта археологического наследия.

2. На земельном участке, в границах которого располагается объект археологического наследия, **разрешается:**

2.1. Планирование и осуществление хозяйственной деятельности при условии согласования государственным органом охраны объектов

культурного наследия мероприятий по обеспечению сохранности объекта археологического наследия.

2.2. Деятельность, связанная с проведением археологических исследований и научным изучением объекта археологического наследия, осуществляемая в рамках действующего законодательства.

2.3. Консервация и музеефикация объекта археологического наследия, а также другая деятельность, необходимая для обеспечения сохранности объекта археологического наследия в его историческом и ландшафтном окружении, по согласованию с государственным органом охраны объектов культурного наследия.

2.4. Использование в соответствии со ст. 45.2 Федерального закона от 25.06.2002 № 73-ФЗ «Об объектах культурного наследия (памятниках истории и культуры) народов Российской Федерации» специальных технических средств поиска и (или) землеройных машин в целях обнаружения объектов археологического наследия и (или) археологических предметов исключительно при осуществлении археологических полевых работ, проводимых на основании разрешения (открытого листа).