



**ИНСПЕКЦИЯ
ГОСУДАРСТВЕННОЙ ОХРАНЫ
ОБЪЕКТОВ КУЛЬТУРНОГО
НАСЛЕДИЯ ОРЕНБУРГСКОЙ
ОБЛАСТИ**

П Р И К А З

25.03.2022 № 01-08-57

г. Оренбург

О включении выявленного объекта культурного наследия в единый государственный реестр объектов культурного наследия (памятников истории и культуры) народов Российской Федерации, об утверждении предмета охраны, границ и режима использования территории объекта культурного наследия

В соответствии со статьями 3.1, 18 Федерального закона от 25.06.2002 № 73-ФЗ «Об объектах культурного наследия (памятниках истории и культуры) народов Российской Федерации», статьей 5 Закона Оренбургской области от 03.07.2013 № 1678/503-V-ОЗ «Об объектах культурного наследия (памятниках истории и культуры) народов Российской Федерации, расположенных на территории Оренбургской области», Положением об инспекции государственной охраны объектов культурного наследия Оренбургской области, утвержденным указом Губернатора Оренбургской области от 15.11.2018 № 612-ук, на основании акта государственной историко-культурной экспертизы от 03.10.2021 (эксперт Тарновский В.В., приказ Министерства культуры Российской Федерации об аттестации от 11.10.2018 № 1722)

п р и к а з ы в а ю:

1. Включить в единый государственный реестр объектов культурного наследия (памятников истории и культуры) народов Российской Федерации выявленный объект культурного наследия «Здание присутственных мест 1851-1859 гг. (администрация г. Бугуруслана)» (Оренбургская область, г. Бугуруслан, ул. Ленинградская, 49) в качестве объекта культурного наследия регионального значения (вид – памятник) с наименованием «Здание

присутственных мест», 1851-1859 гг., расположенного по адресу: Оренбургская область, г. Бугуруслан, ул. Ленинградская, 49.

2. Утвердить предмет охраны объекта культурного наследия регионального значения (вид – памятник) «Здание присутственных мест», 1851-1859 гг. (Оренбургская область, г. Бугуруслан, ул. Ленинградская, 49) согласно приложению № 1 к настоящему приказу.

3. Утвердить границы территории объекта культурного наследия регионального значения (вид – памятник) «Здание присутственных мест», 1851-1859 гг. (Оренбургская область, г. Бугуруслан, ул. Ленинградская, 49) и режим ее использования согласно приложению № 2 к настоящему приказу.

4. Исключить выявленный объект культурного наследия «Здание присутственных мест 1851-1859 гг. (администрация г. Бугуруслана)» (Оренбургская область, г. Бугуруслан, ул. Ленинградская, 49) из Перечня выявленных объектов культурного наследия Оренбургской области.

5. Настоящий приказ вступает в силу после его опубликования на Портале официального опубликования нормативных правовых актов Оренбургской области и органов исполнительной власти Оренбургской области (www.pravo.orb.ru).

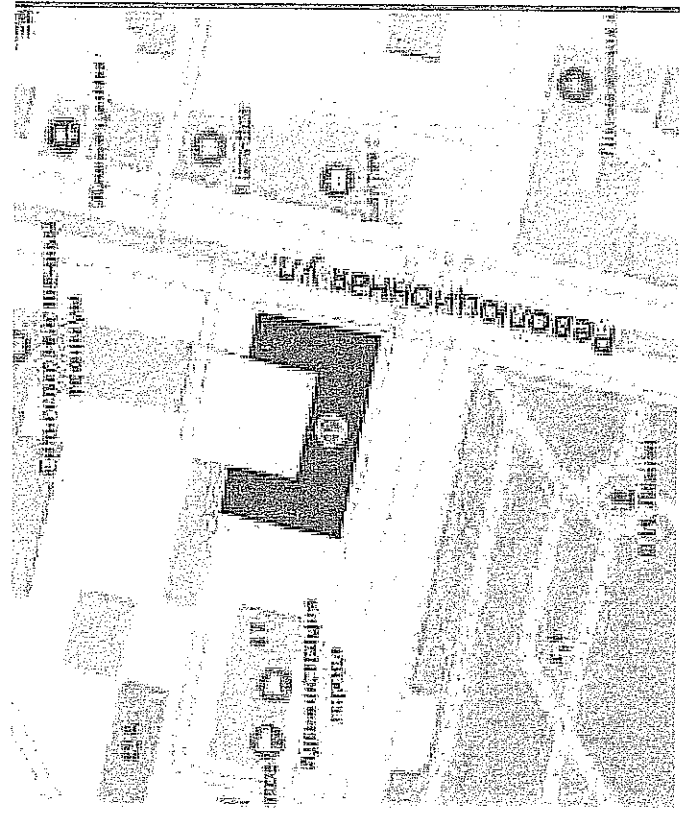
Начальник инспекции



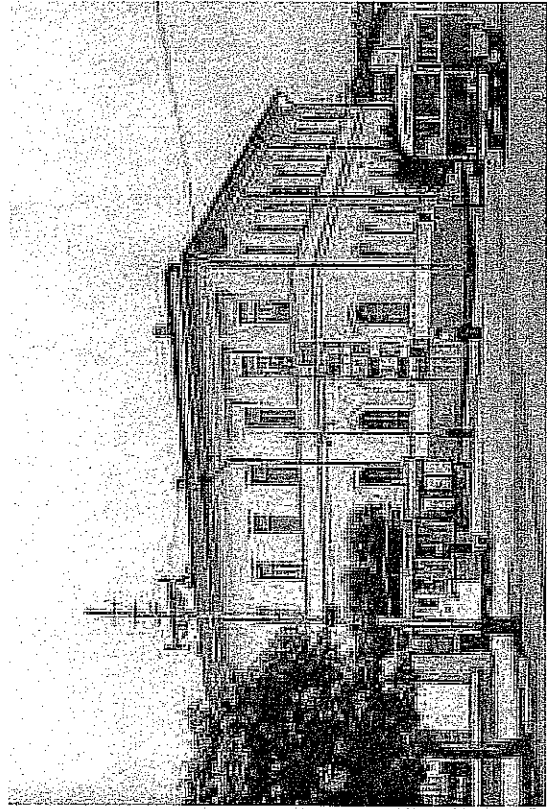
К.А. Летяго

Приложение № 1
к приказу инспекции государственной
охраны объектов культурного
наследия Оренбургской области
от «15».05.2022 г. № 01-08-58

Предмет охраны объекта культурного наследия регионального значения (вид – памятник) «Здание присутственных мест»,
1851-1859 гг. (Оренбургская область, г. Бугуруслан, ул. Ленинградская, 49)

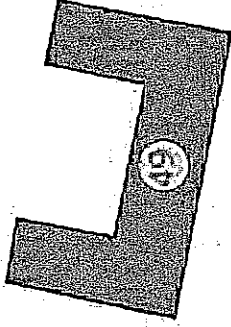
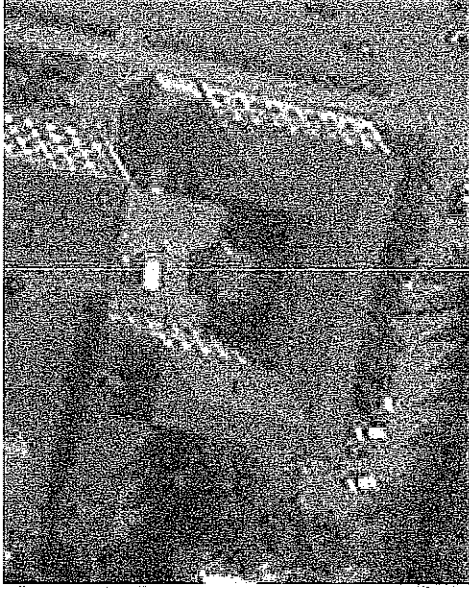

№ п/п	Виды предметов охраны	Элементы предметов охраны	Фотофиксация
1	2	3	4
1	Градостроительные характеристики объекта:	- местоположение и градостроительные характеристики здания 1851-1859 гг. в юго-восточной части исторического центра г. Бугуруслана, по красной линии улиц Ленинградской и Революционной;	

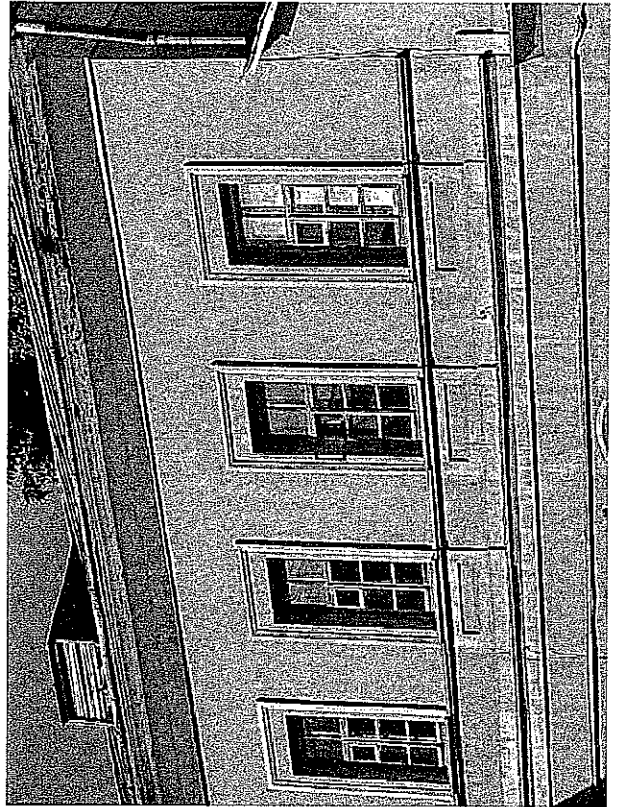
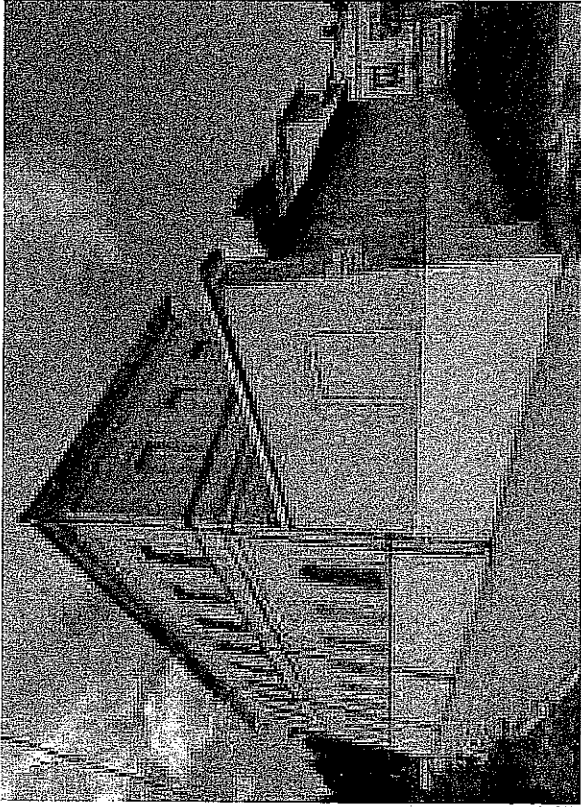
- историческое функциональное наполнение как места, где находились государственные органы, управлявшие Бугурусланским уездом и самим городом;



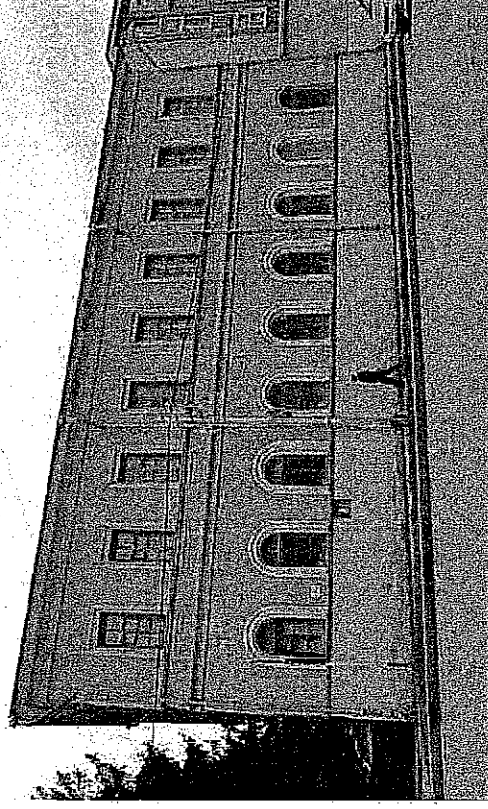
- ценные видовые раскрытия здания 1851-1859 гг. в контексте сформировавшейся градостроительной среды улицы Революционной и сада им. В.И. Ленина, с северо-восточной стороны, выходящей на перекресток улиц Ленинградской и Революционной



2	<p>Архитектурные и объемно-пространственные характеристики, конструктивные элементы объекта:</p>	<p>- объемно-пространственная композиция «П»-образного, двухэтажного, каменного здания на высоком цоколе в стиле классицизма, с вальмовой кровлей, имеющей слуховые окна, выходящие во двор; основной объем здания дополнен по краям одноэтажными пристройками сер. XIX в.;</p> <p>- крыша, ее конструкция, конфигурация, материал, характер кровельного покрытия, в том числе высотные отметки по венчающему карнизу, коньку кровли 1851-1859 гг.;</p>	  
		<p>- декор главных фасадов, выходящих на перекресток улиц Ленинградской и Революционной, включая медицинский символ «посох Асклепия» в нише фасада со стороны улицы Ленинградской;</p>	



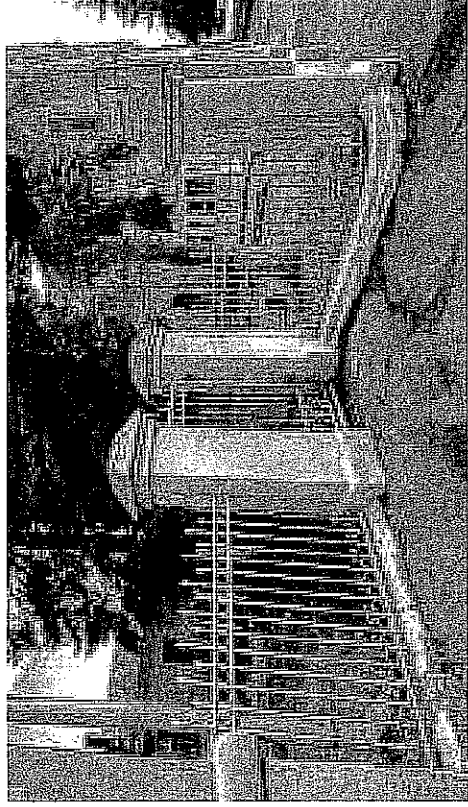
- ритмичный рисунок арочных проемов окон 1-го этажа, обрамленных простым каменным наличником; строгое убранство прямоугольных окон с подоконными фризами и прямоугольными сандриками; система карнизов (межэтажные и венчающий); вынос кровли относительно плоскости фасада;



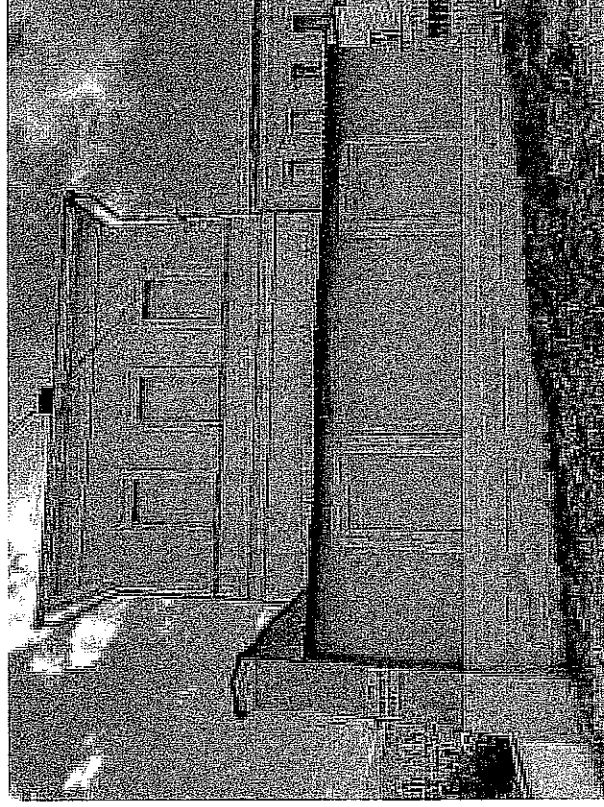
- объемно-планировочное решение здания в пределах капитальных стен и перекрытий 1851-1859 гг.,



- каменная ограда с металлическими элементами со стороны улицы Ленинградской;



- характер и материал отделки фасадов: оштукатуренные и окрашенные поверхности, колористические решения фасадов (уточняется по результатам изыскательских работ).



Приложение № 2
к приказу инспекции
государственной охраны
объектов культурного наследия
Оренбургской области
от «25». 08.2022 г. № 01-08-57

Границы территории объекта культурного наследия регионального значения
(вид – памятник) «Здание присутственных мест», 1851-1859 гг.
(Оренбургская область, г. Бугуруслан, ул. Ленинградская, 49) и режим ее
использования

Границы территории объекта культурного наследия регионального значения «Здание присутственных мест», 1851-1859 гг., расположенного по адресу: Оренбургская область, г. Бугуруслан, ул. Ленинградская, 49, устанавливаются по границам земельного участка с кадастровым номером 56:37:0101073:16 по точкам 1 – 10 (см. схему границ территории).

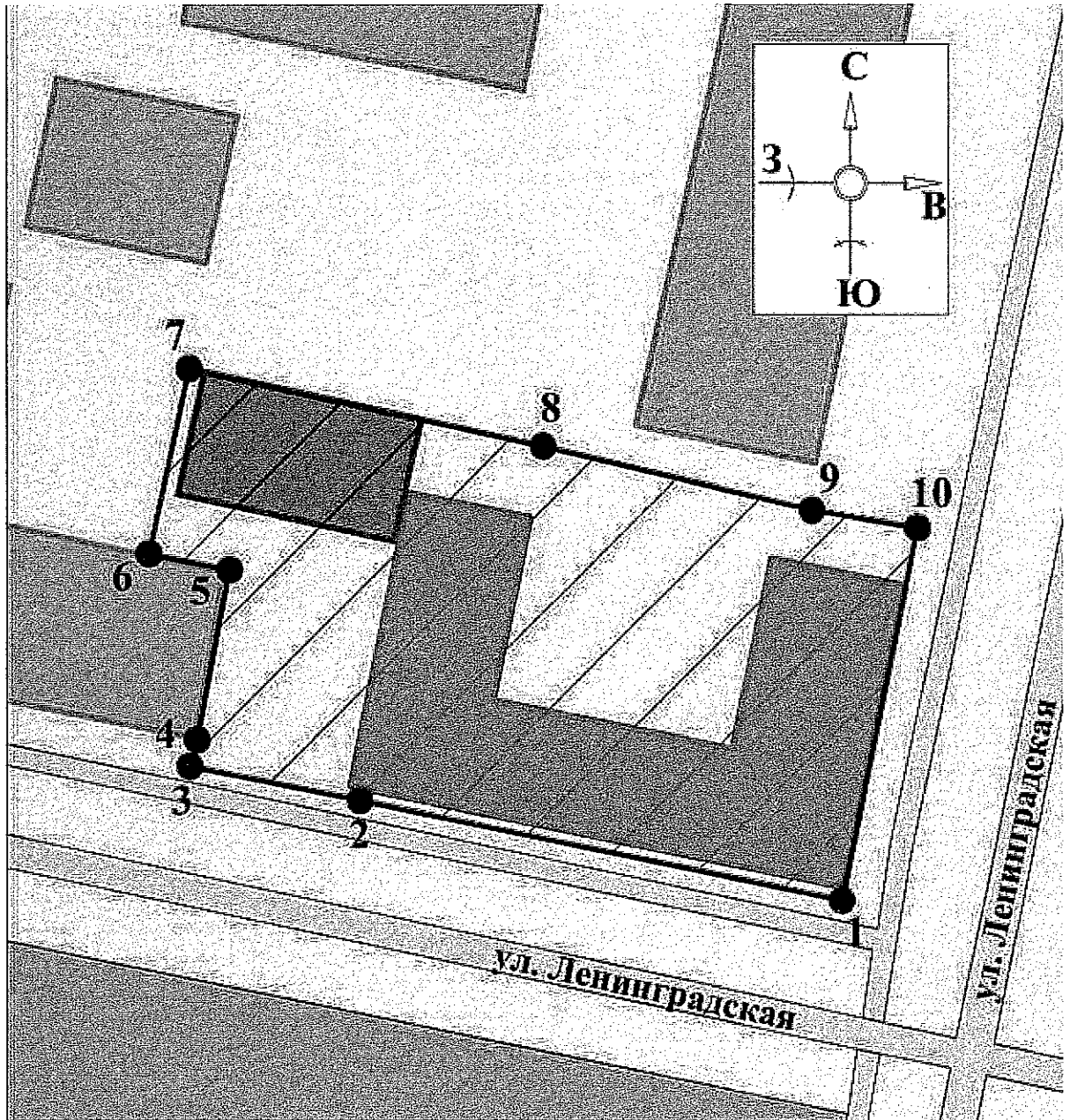
Сведения об объекте		
№ п/п	Характеристики объекта	Описание характеристик
1	Местоположение объекта	Оренбургская область, г. Бугуруслан, ул. Ленинградская, 49
2	Площадь объекта +/- величина погрешности определения площади (P+/- Дельта P)	2047±16 кв. м
3	Иные характеристики	—

Перечень координат поворотных (характерных) точек границ территории
объекта культурного наследия






Сведения о местоположении границ объекта					
1. Система координат МСК-56, зона 1					
2. Сведения о характерных точках границ территории					
Обозначение характерных точек части границы	Координаты, м		Метод определения координат характерной точки	Средняя квадратическая погрешность положения характерной точки (Mt), м	Описание обозначения точки на местности (при наличии)
	X	Y			
1	638052,69	1326763,66	метод спутниковых геодезических измерений	0,10	—
2	638061,31	1326721,64	метод спутниковых геодезических измерений	0,10	—
3	638064,29	1326706,81	метод спутниковых геодезических измерений	0,10	—

Сведения о местоположении границ объекта					
1. Система координат МСК-56, зона 1					
2. Сведения о характерных точках границ территории					
Обозначение характерных точек части границы	Координаты, м		Метод определения координат характерной точки	Средняя квадратическая погрешность положения характерной точки (M _t), м	Описание обозначения точки на местности (при наличии)
	X	Y			
4	638066,60	1326707,44	метод спутниковых геодезических измерений	0,10	—
5	638081,44	1326710,28	метод спутниковых геодезических измерений	0,10	—
6	638082,84	1326703,27	метод спутниковых геодезических измерений	0,10	—
7	638098,97	1326706,76	метод спутниковых геодезических измерений	0,10	—
8	638092,18	1326737,63	метод спутниковых геодезических измерений	0,10	—
9	638086,65	1326761,04	метод спутниковых геодезических измерений	0,10	—
10	638085,11	1326770,23	метод спутниковых геодезических измерений	0,10	—
1	638052,69	1326763,66	метод спутниковых геодезических измерений	0,10	—

Схема границ территории объекта культурного наследия
М 1:500



Условные обозначения

- | | |
|---|---|
|  | - Объект культурного наследия |
|  | - Территория объекта культурного наследия |
|  | - Строения, сооружения, не обладающие признаками объекта культурного наследия |
|  | - Границы территории объекта культурного наследия |
|  | - Номер характерной точки границы территории объекта культурного наследия |

Режим использования территории объекта культурного наследия

1. Территория объекта культурного наследия регионального значения (вид – памятник) «Здание присутственных мест», 1851-1859 гг. (Оренбургская область, г. Бугуруслан, ул. Ленинградская, 49) (далее – Объект) относится к землям историко-культурного назначения.

2. На территории Объекта разрешается:

2.1. Проведение работ по сохранению объекта культурного наследия или его отдельных элементов.

2.2. Проведение работ по озеленению и благоустройству территории, производимых, в том числе с применением методов реставрации, направленных на формирование наиболее близкого к историческому восприятию объекта культурного наследия.

2.3. Прокладка, реконструкция, ремонт дорог и элементов их обустройства, а также подземных инженерных коммуникаций и сооружений, не нарушающих целостность объекта культурного наследия и не создающих угрозы его повреждения, разрушения или уничтожения, угрозы пожара.

2.4. Ведение хозяйственной деятельности, не противоречащей требованиям обеспечения сохранности объекта культурного наследия и позволяющей обеспечить функционирование объекта культурного наследия в современных условиях.

2.5. Доступность объекта культурного наследия в целях его экспонирования, сохранения его традиционного визуального восприятия.

2.6. Реализация мер пожарной и экологической безопасности.

3. На территории Объекта запрещается:

3.1. Строительство объектов капитального строительства.

3.2. Хозяйственная деятельность, ведущая к разрушению, искажению внешнего облика объекта культурного наследия, нарушающая его целостность и создающая угрозу его повреждения, разрушения или уничтожения.

3.3. Искажение характеристик историко-культурного ландшафта, композиционно связанного с объектом культурного наследия.

3.4. Вырубка деревьев, за исключением санитарных рубок; уничтожение травяного покрова.

3.5. Установка на фасадах, крыше объекта культурного наследия кондиционеров, телеантенн, тарелок спутниковой связи, а также других средств технического обеспечения

3.6. Прокладка наземных и воздушных инженерных коммуникаций, кроме временных, необходимых для проведения работ по сохранению объекта культурного наследия.

3.7. Размещение любых рекламных конструкций на объекте культурного наследия и его территории.

3.8. Создание разрушающих вибрационных нагрузок динамическим воздействием на грунты в зоне их взаимодействия с объектом культурного наследия.

3.9. Размещение временных построек, не связанных с проведением работ по сохранению объекта культурного наследия.
