



**ИНСПЕКЦИЯ
ГОСУДАРСТВЕННОЙ ОХРАНЫ
ОБЪЕКТОВ КУЛЬТУРНОГО
НАСЛЕДИЯ ОРЕНБУРГСКОЙ
ОБЛАСТИ**

П Р И К А З

03.05.2022 № 01-08-43

г. Оренбург

О включении выявленного объекта культурного наследия в единый государственный реестр объектов культурного наследия (памятников истории и культуры) народов Российской Федерации в качестве объекта культурного наследия регионального значения (вид – ансамбль) «Усадьба дворян Тимашевых», вторая половина XVIII – начало XX вв. (Оренбургская область, Тюльганский район, с. Ташла, ул. Тимашева, 2), об утверждении предметов охраны, границ и режима использования территории объекта культурного наследия

В соответствии со статьями 3.1, 18 Федерального закона от 25.06.2002 № 73-ФЗ «Об объектах культурного наследия (памятниках истории и культуры) народов Российской Федерации», статьей 5 Закона Оренбургской области от 03.07.2013 № 1678/503-V-ОЗ «Об объектах культурного наследия (памятниках истории и культуры) народов Российской Федерации, расположенных на территории Оренбургской области», Положением об инспекции государственной охраны объектов культурного наследия Оренбургской области, утвержденным указом Губернатора Оренбургской области от 15.11.2018 № 612-ук, на основании акта государственной историко-культурной экспертизы от 04.10.2021 (эксперт Федосеева Е.М., приказ Министерства культуры Российской Федерации об аттестации от 04.02.2021 № 142)

п р и к а з ы в а ю:

1. Включить в единый государственный реестр объектов культурного наследия (памятников истории и культуры) народов Российской Федерации выявленный объект культурного наследия «Усадьба Тимашевых» XVIII –

XX в.» (Оренбургская обл., Тюльганский район, с. Ташла) в качестве объекта культурного наследия регионального значения (вид – ансамбль) с наименованием «Усадьба дворян Тимашевых», вторая половина XVIII – начало XX вв., расположенного по адресу: Оренбургская область, Тюльганский район, с. Ташла, ул. Тимашева, 2, в составе согласно приложению № 1 к настоящему приказу.

2. Утвердить предметы охраны объекта культурного наследия регионального значения (вид – ансамбль) «Усадьба дворян Тимашевых», вторая половина XVIII – начало XX вв. (Оренбургская область, Тюльганский район, с. Ташла, ул. Тимашева, 2) и объектов культурного наследия регионального значения, входящих в состав данного ансамбля и перечисленных в приложении № 1 к настоящему приказу, согласно приложению № 2 к настоящему приказу.

3. Утвердить границы территории объекта культурного наследия регионального значения (вид – ансамбль) «Усадьба дворян Тимашевых», вторая половина XVIII – начало XX вв. (Оренбургская область, Тюльганский район, с. Ташла, ул. Тимашева, 2) и режим ее использования согласно приложению № 3 к настоящему приказу.

4. Исключить выявленный объект культурного наследия «Усадьба Тимашевых» XVIII – XX в.» (Оренбургская обл., Тюльганский район, с. Ташла) из Перечня выявленных объектов культурного наследия Оренбургской области.

5. Настоящий приказ вступает в силу после его опубликования на Портале официального опубликования нормативных правовых актов Оренбургской области и органов исполнительной власти Оренбургской области (www.pravo.orb.ru).

Начальник инспекции



К.А. Летяго

Приложение № 1
к приказу инспекции
государственной охраны
объектов культурного наследия
Оренбургской области
от «03». 03.2022 г. № 01-08-43


Памятники и ансамбль, включаемые в единый государственный реестр объектов культурного наследия (памятников истории и культуры) народов Российской Федерации в качестве объектов культурного наследия регионального значения в составе объекта культурного наследия регионального значения (вид – ансамбль) «Усадьба дворян Тимашевых», вторая половина XVIII – начало XX вв., расположенного по адресу: Оренбургская область, Тюльганский район, с. Ташла, ул. Тимашева, 2

№ п/п	Наименование, даты создания, вид объекта культурного наследия	Местонахождение объекта культурного наследия
1	«Правый флигель главного дома усадьбы», вторая половина XVIII – начало XX вв. (памятник)	Оренбургская область, Тюльганский район, с. Ташла, ул. Тимашева, 2
2	«Конюшни с домом конюха», вторая половина XVIII – начало XX вв. (памятник)	Оренбургская область, Тюльганский район, с. Ташла, ул. Тимашева, 2
3	«Погреб», вторая половина XVIII – начало XX вв. (памятник)	Оренбургская область, Тюльганский район, с. Ташла, ул. Тимашева, 2
4	«Пейзажный лесопарк», вторая половина XVIII – начало XX вв. (ансамбль)	Оренбургская область, Тюльганский район, с. Ташла, ул. Тимашева, 2

Приложение № 2
к приказу инспекции государственной
охраны объектов культурного
наследия Оренбургской области
от «23».03.2022 г. № 01-08-43

Предметы охраны объекта культурного наследия регионального значения (вид – ансамбль) «Усадьба дворян Тимашевых», вторая половина XVIII – начало XX вв., расположенного по адресу: Оренбургская область, Тюльганский район, с. Ташла, ул. Тимашева, 2, и объектов культурного наследия регионального значения, входящих в состав данного ансамбля

Предмет охраны объекта культурного наследия регионального значения (вид – ансамбль) «Усадьба дворян Тимашевых», вторая половина XVIII – начало XX вв. (Оренбургская область, Тюльганский район, с. Ташла, ул. Тимашева, 2)

№ п/п	Виды предметов охраны	Элементы предметов охраны	Фотофиксация
1	2	3	4
1	Градостроительные характеристики объекта:	- местоположение, градостроительные и силуэтные характеристики ансамбля усадьбы второй половины XVIII – начала XX вв., его роль в композиционно-планировочной и ландшафтно-пространственной структуре села Ташла;	
		- пространственно-планировочная структура ансамбля усадьбы второй половины XVIII – начала XX вв., включая соотношение застроенных и незастроенных пространств; общий характер ландшафта природного и	

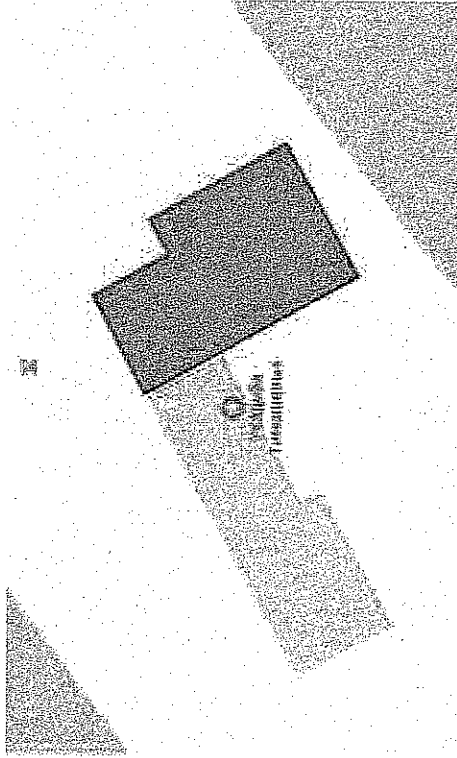
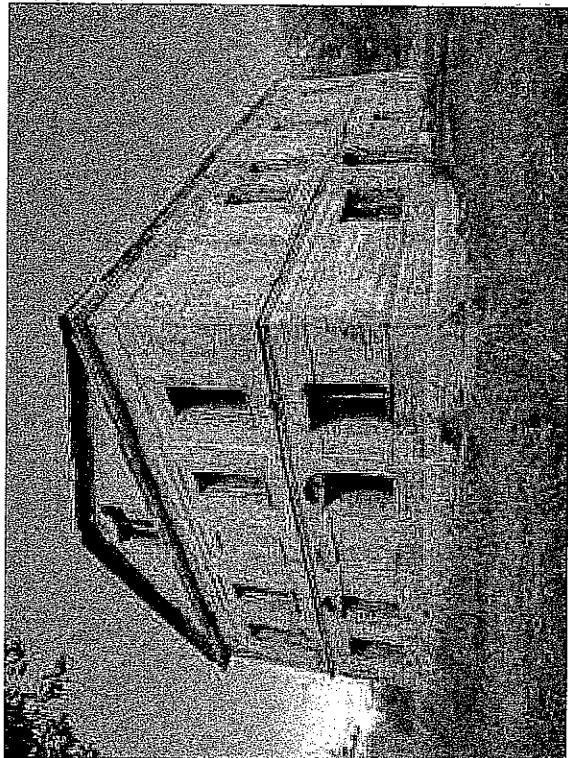
- пространственно-планировочная структура ансамбля усадьбы второй половины XVIII – начала XX вв., включая соотношение застроенных и незастроенных пространств; общий характер ландшафта природного и антропогенного характера; объекты культурного наследия в составе ансамбля;

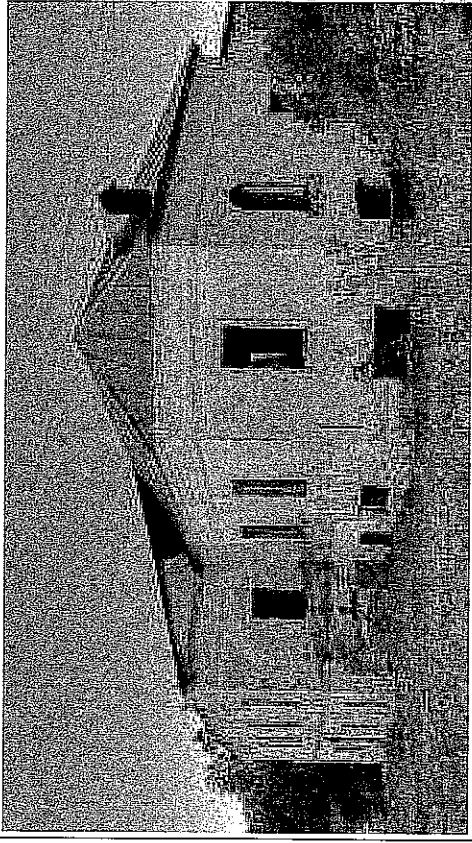


- объемно-пространственная композиция ансамбля усадьбы второй половины XVIII – начала XX вв., включая габариты, высотные и силуэтные характеристики сооружений, являющиеся объектами культурного наследия.



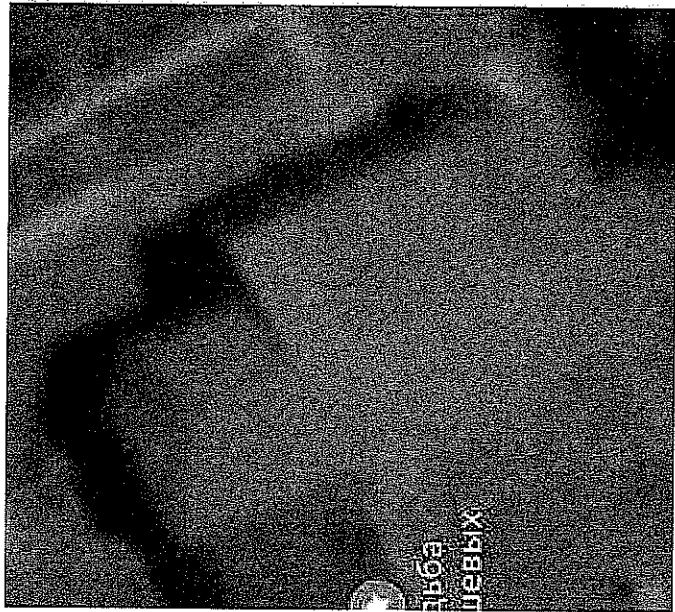
Предмет охраны объекта культурного наследия регионального значения (вид – памятник) «Правый флигель главного дома усадьбы», вторая половина XVIII – начало XX вв. (Оренбургская область, Тюльганский район, с. Ташла, ул. Тимашева, 2)

№ п/п	Виды предметов охраны	Элементы предметов охраны	Фотофиксация
1	2	3	4
1	Градостроительные характеристики объекта:	- местоположение здания, его роль в композиционно-планировочной ансамбля на рельефном уклоне в направлении северо-запад – юго-восток в южной части пейзажного лесопарка, второй половины XVIII – начала XX вв.	
2	Архитектурные и объемно-пространственные характеристики, конструктивные элементы объекта:	- объемно-пространственная композиция двухэтажного здания, прямоугольной формы в плане, к которому с северной части примыкает прямоугольный в плане объем со скошенным северо-восточным углом; высотные отметки венчающего карниза;	

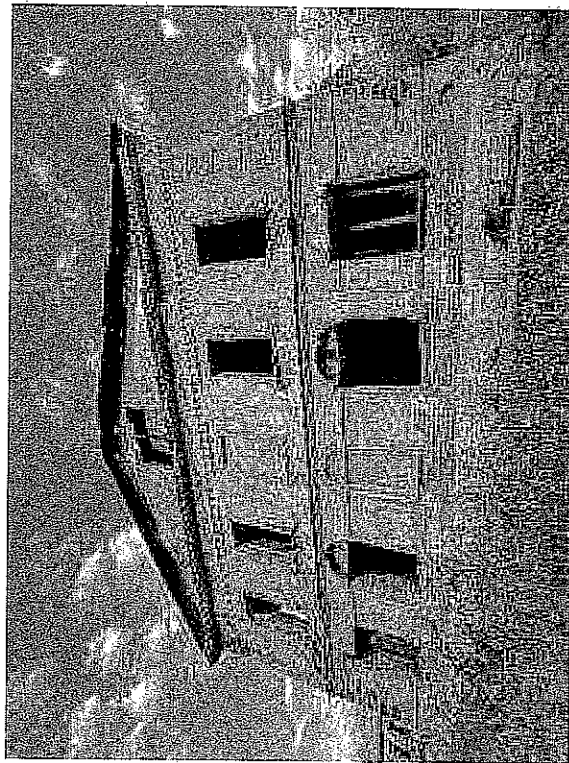


- капитальные стены второй половины XVIII — XIX вв., их конструкция и материал: кирпич, цокольная часть — белый камень;

- скатная кровля на деревянных стропилах со слуховыми окнами с покрытием в виде металлических листов в конфигурации второй половины XVIII – XIX вв.;



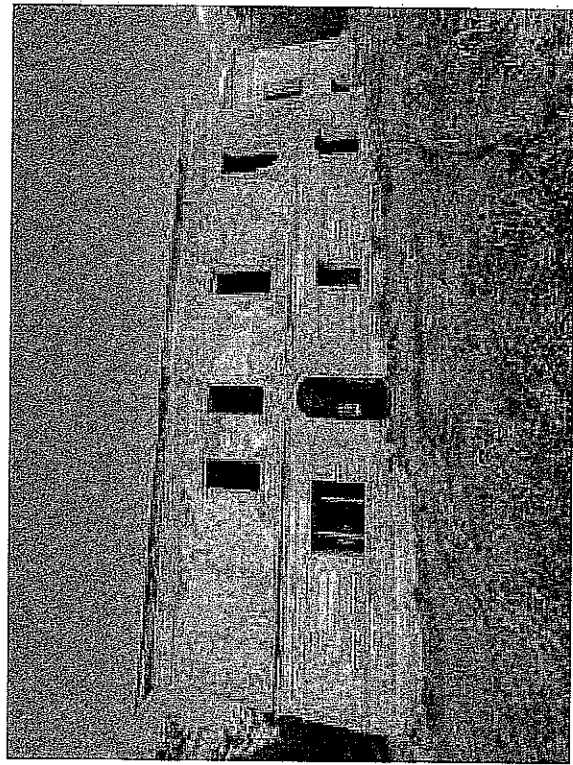
- композиционное решение и архитектурно-художественное оформление фасадов здания второй половины XVIII – XIX вв., представленное в стиле классицизма и включающее: расположение дверных и оконных проемов прямоугольной формы на 1-м и 2-м этажах (с архивольтами и многопрофильными подоконными полочками, замковым камнем; наличниками на окнах 2-го этажа в виде простого обрамления с кронштейнами на северном фасаде); оконным проемом прямоугольной формы с архивольтом на фронтоне в центральной части южного фасада; незначительно выступающим ризалитом центральной части фасада; междуэтажным профилированным карнизом; венчающим многопрофильным карниз среднего



выноса; украшенные рустом углы здания; шпунтурные многопрофильные тяги над окнами 2-го этажа и подоконной линии 1-го этажа;



- пространственно-планировочная структура здания в пределах капитальных стен и перекрытий второй половины XVIII – XIX вв.;



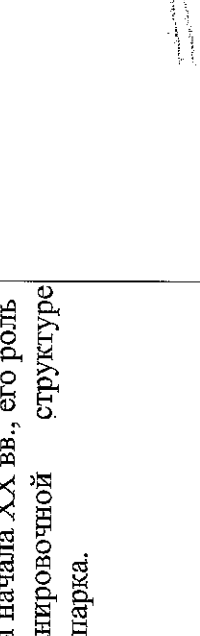
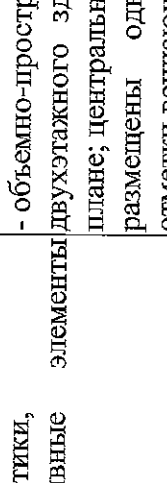
- размер, форма, местоположение и оформление оконных и дверных проемов в интерьере здания в редакции второй половины XVIII – XIX вв.; клинчатые и лучковые перемычки;



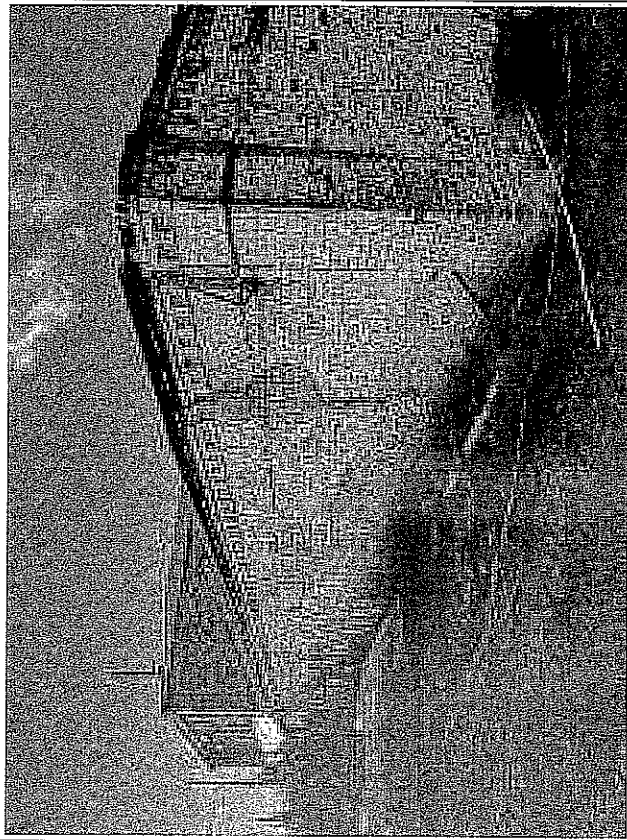
- способ и вид отделки фасадов второй половины XVIII – XIX вв.; гладкая штукатурка и окраска в охристые оттенки в ред. второй половины XVIII – XIX вв. (колористическое решение фасадов и окрытия (уточняется по результатам изыскательских работ).



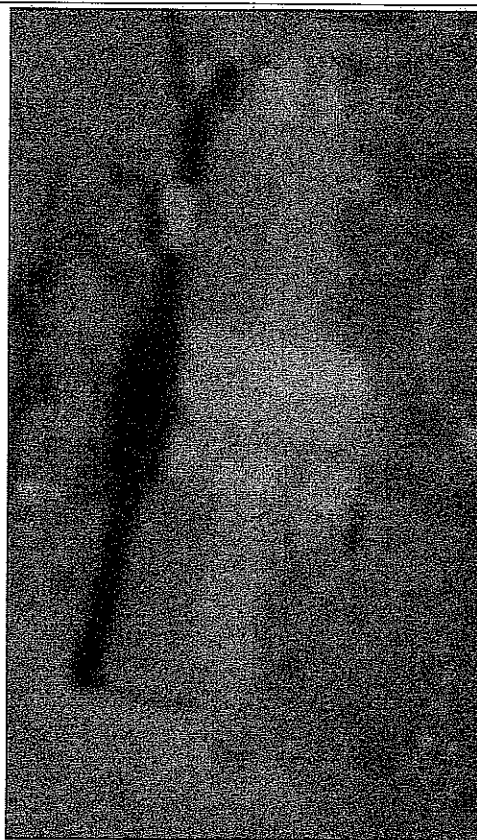
Предмет охраны объекта культурного наследия регионального значения (вид – памятник) «Конюшни с домом конюха», вторая половина XVIII – начало XX вв. (Оренбургская область, Тюльганский район, с. Ташла, ул. Тимашева, 2)

№ п/п	Виды предметов охраны	Элементы предметов охраны	Фотофиксация
1	2	3	4
1	Градостроительные характеристики объекта:	- местоположение здания начала XX вв., его роль в композиционно-планировочной структуре ансамбля восточнее лесопарка.	
2	Архитектурные и объемно-пространственные характеристики, конструктивные элементы объекта:	- объемно-пространственная композиция одно-двухэтажного здания, прямоугольной формы в плане; центральная часть – двухэтажная, по бокам размещены одноэтажные крылья; высотные отметки венчающих карнизов;	

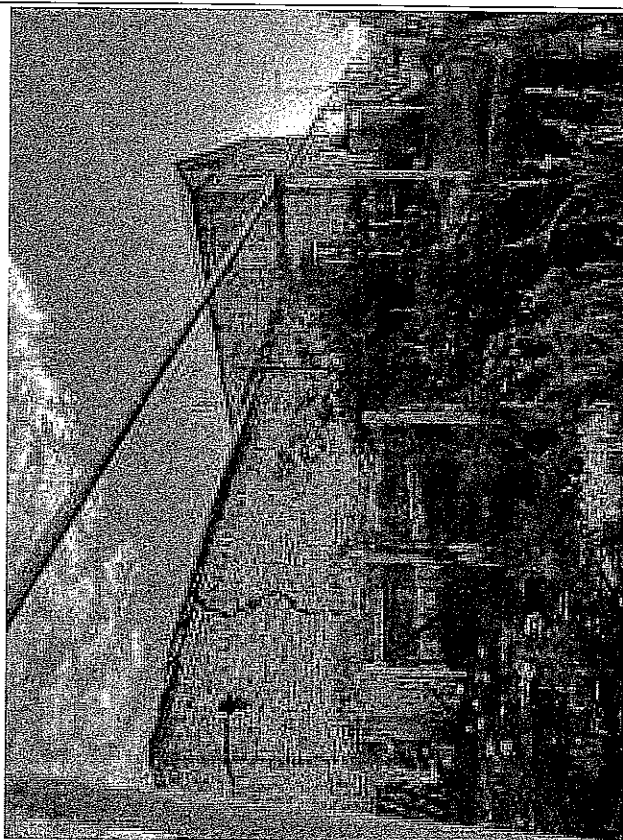
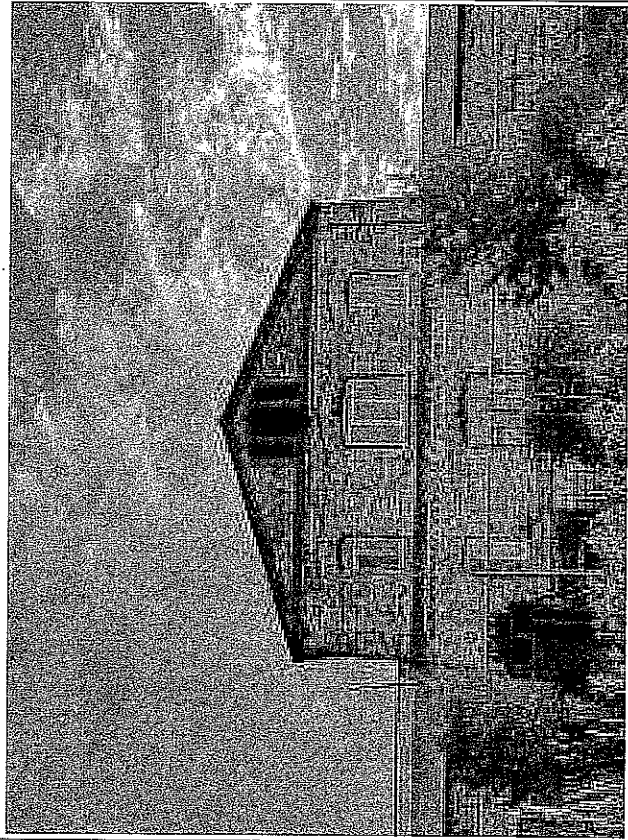
- капитальные стены начала XX в., их конструкция и материал: кирпич, белокаменный цоколь;



- конфигурация скатной кровли в редакции начала XX вв. на деревянных стропилах с покрытием в виде металлических листов;

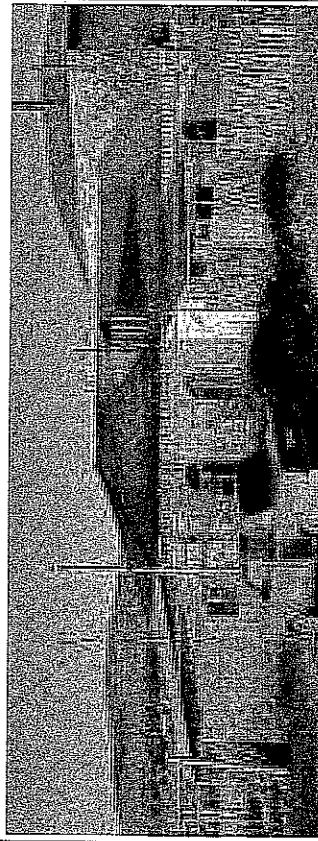
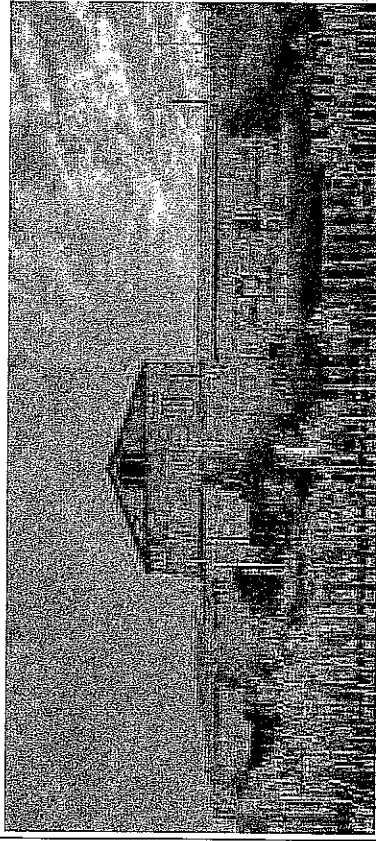


- композиционное решение и архитектурно-художественное оформление фасадов здания в редакции начала XX в., представленное в стиле кирпичного эклектизма и включающее: расположение дверных и оконных проемов лучковой формы с двухступенчатыми архивольтами над ними; оконные проемы на фронтоне южного фасада; балкон центральной части северного фасада; венчающий и междуэтажный карниз с лентой сухариков и поребриков; углы здания, оформленные пилястрами;

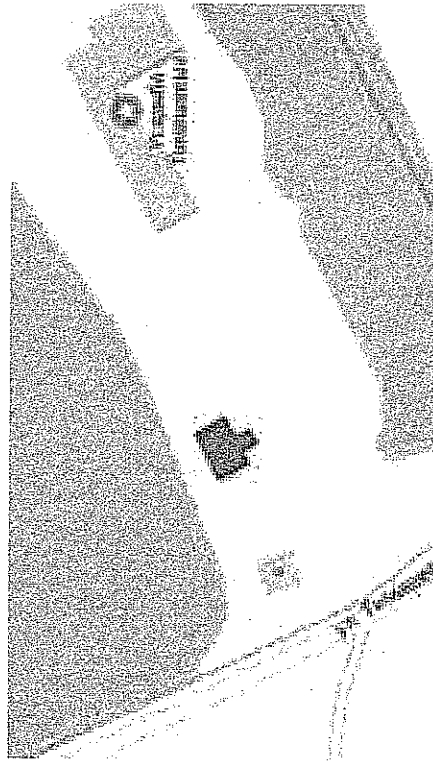
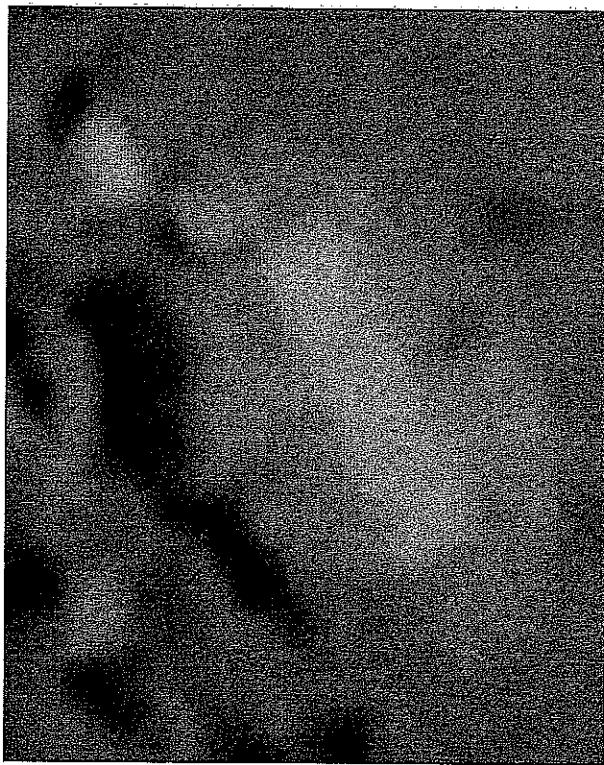


- пространственно-планировочная структура здания в пределах капитальных стен и перекрытий начала XX в.;

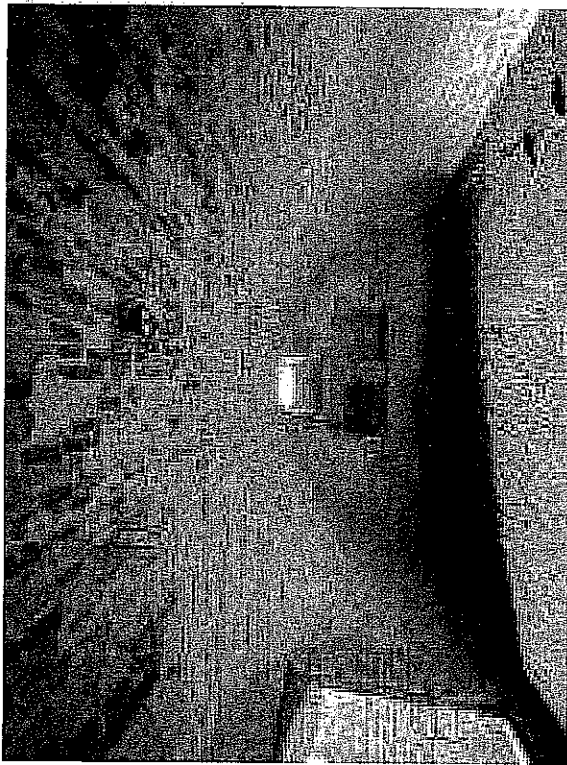
- способ и вид отделки фасадов: нештукатуренные фасады; колористическое решение фасадов и окрытия (уточняется по результатам изыскательских работ).



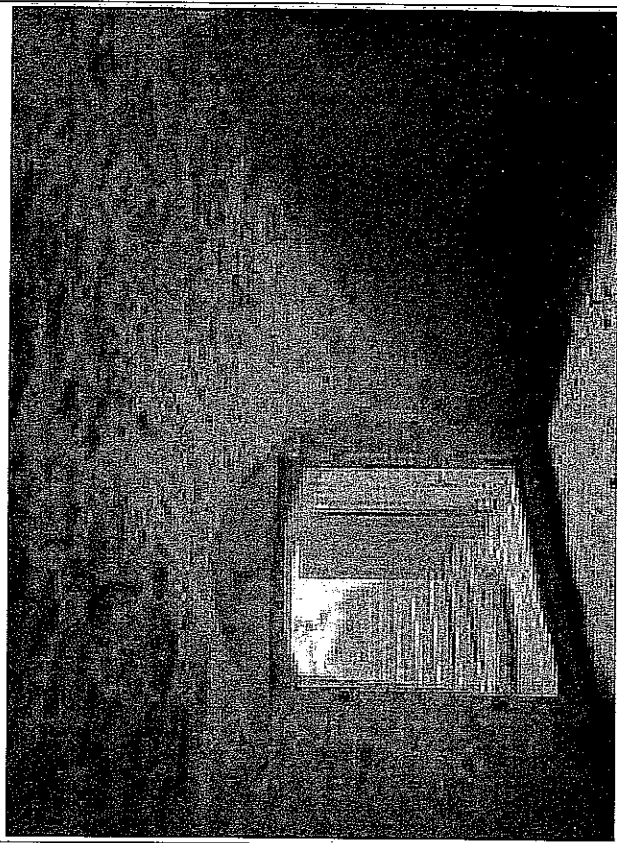
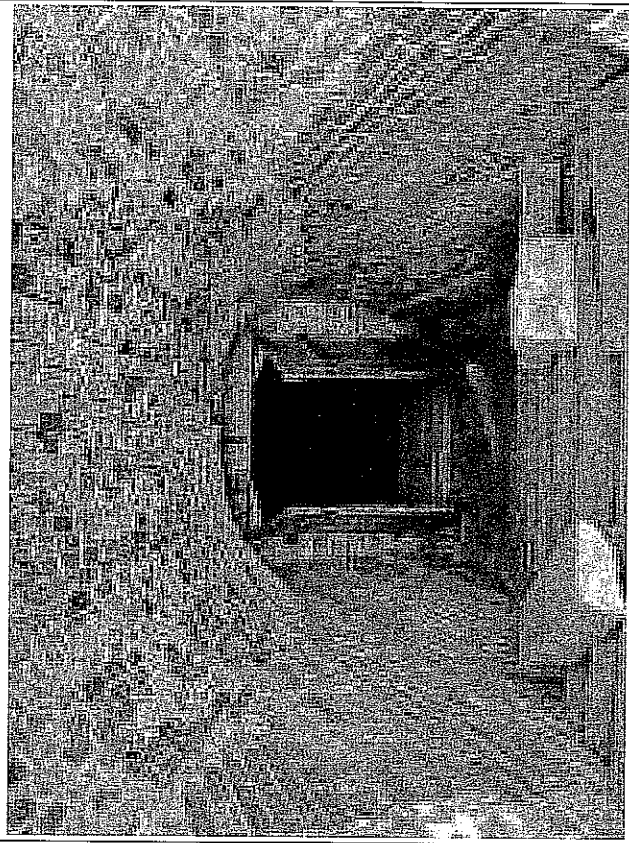
Предмет охраны объекта культурного наследия регионального значения (вид – памятник) «Погреб», вторая половина XVIII – начало XX вв. (Оренбургская область, Тюльганский район, с. Гашла, ул. Тимашева, 2)

№ п/п	Виды предметов охраны	Элементы предметов охраны	Фотофиксация
1	2	3	4
1	Градостроительные характеристики объекта:	- местоположение здания, его композиционно-планировочной ансамбля восточнее правого флигеля дворца, второй половины XVIII – начала XX вв.	
2	Архитектурные и объемно-пространственные характеристики, конструктивные элементы объекта:	- объемно-пространственная одноэтажного здания, «Г»-образной формы в плане с подвалом;	

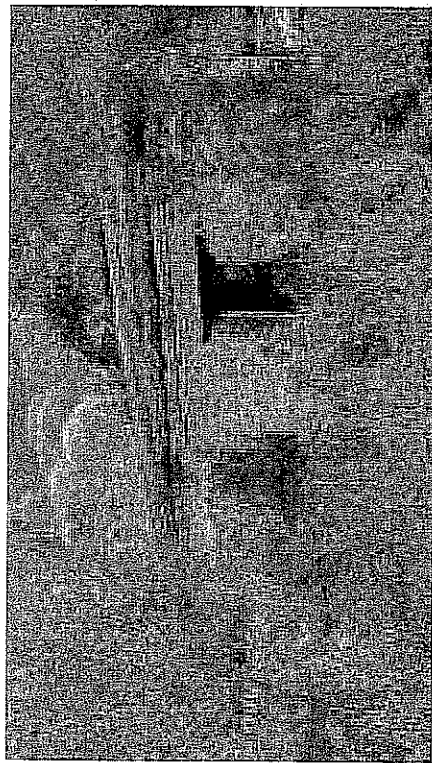
- капитальные стены, своды и лестница второй половины XVIII – XIX вв., их конструкция и материал: кирпич, белокаменный цоколь;



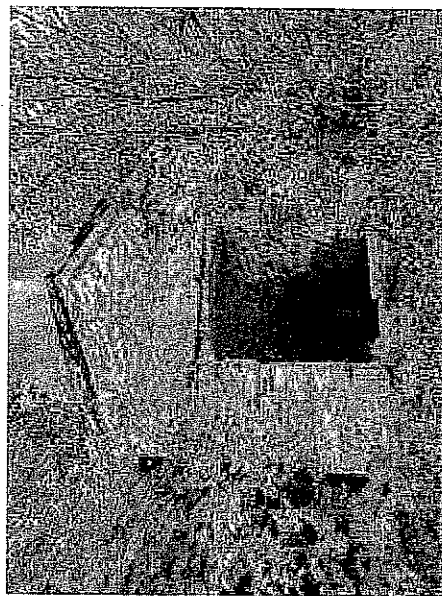
- поперечный крытый сход с цилиндрическим сводом с распалубкой в подвал;



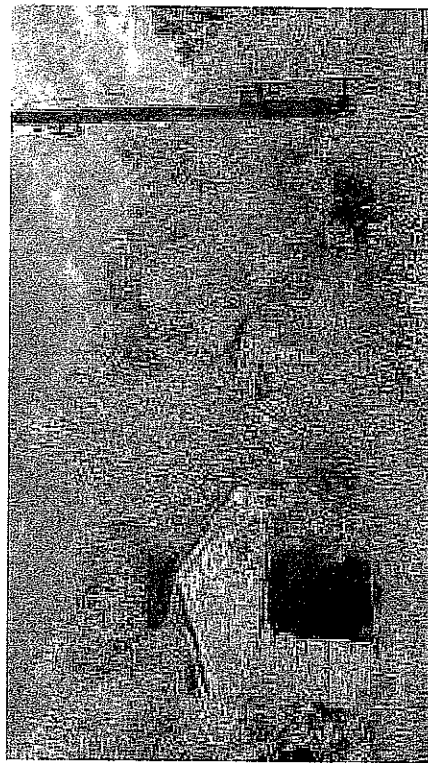
- конфигурация двухскатной кровли с покрытием в виде металлических листов;



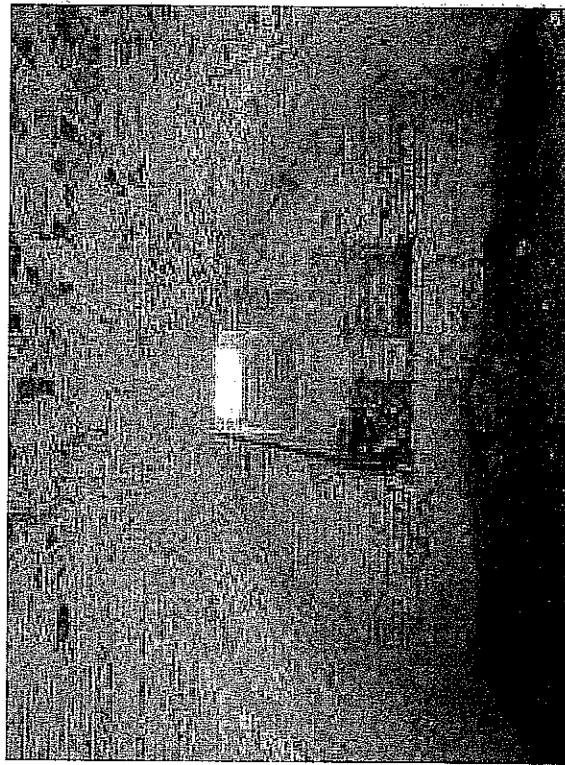
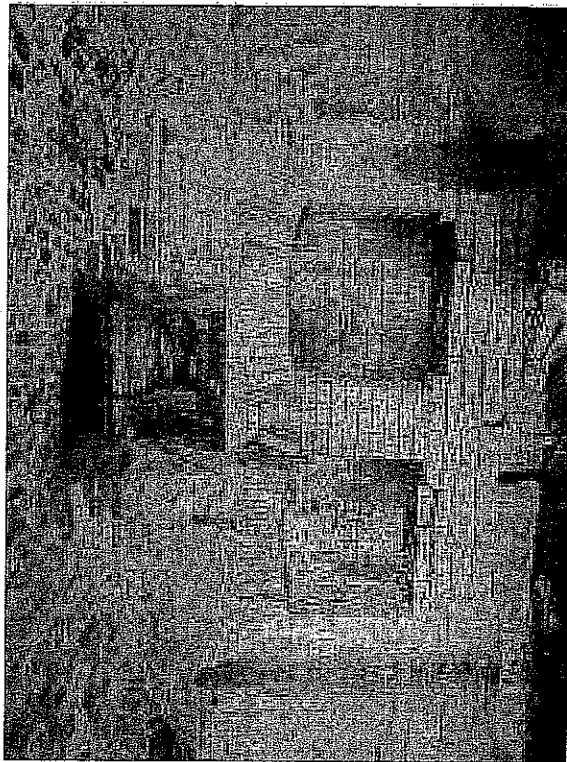
- композиционное решение и архитектурно-художественное оформление фасадов здания в редакции второй половины XVIII – XIX вв.;



- пространственно-планировочная структура здания в пределах внешних капитальных стен второй половины XVIII – начала XX вв.;



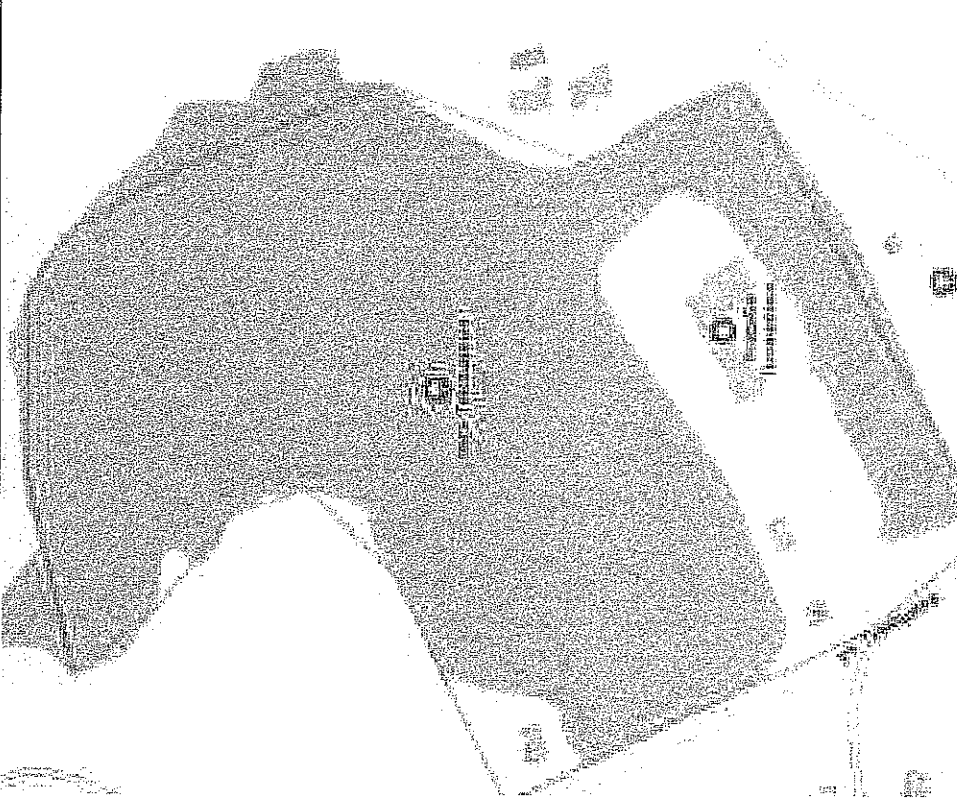
- четыре выемки в стене и оконные проемы по
бокам подвального помещения;



- способ и вид отделки фасадов в редакции второй половины XVIII – начала XX вв. (уточняется по результатам изыскательских работ).



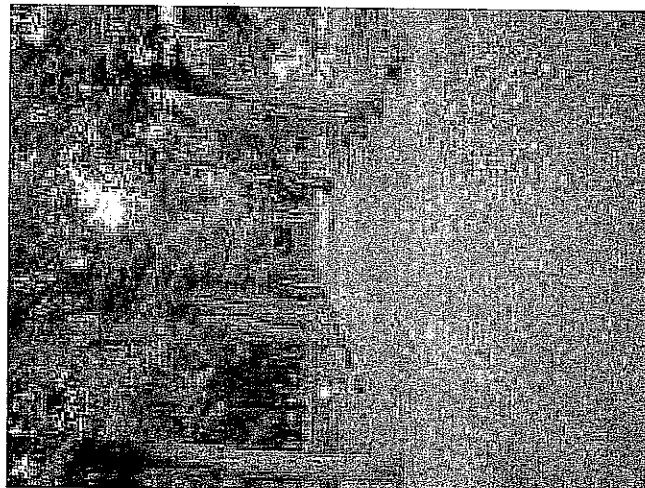
Предмет охраны объекта культурного наследия регионального значения (вид – ансамбль) «Пейзажный лесопарк», вторая половина XVIII – начало XX вв. (Оренбургская область, Тюльганский район, с. Ташла, ул. Тимашева, 2)

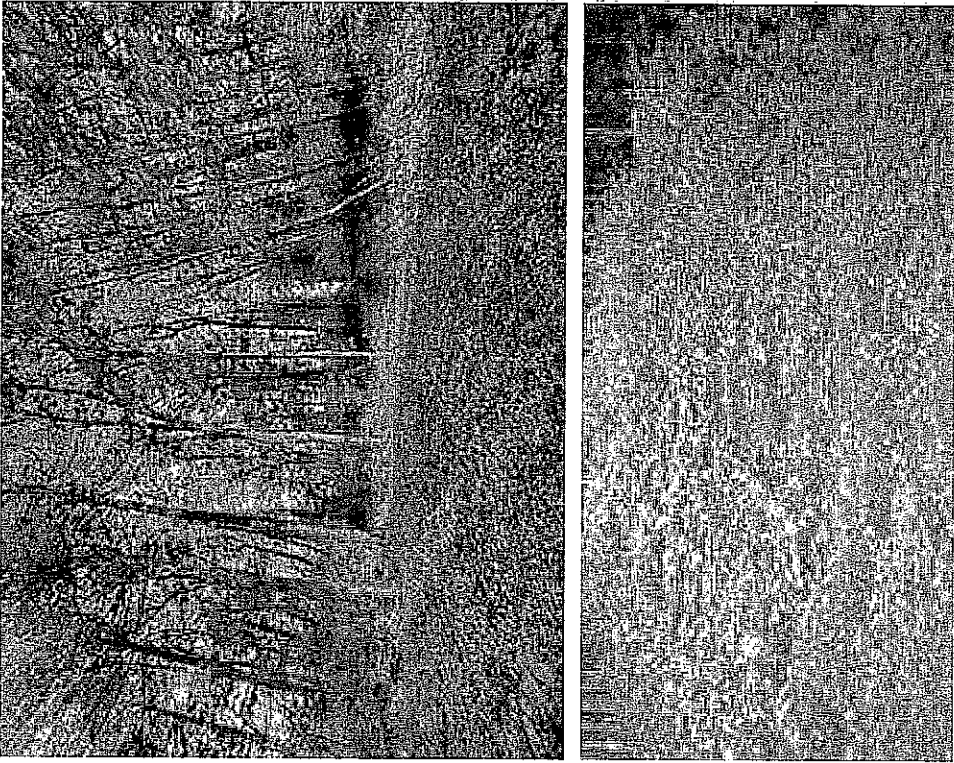
№ п/п	Виды предметов охраны	Элементы предметов охраны	Фотофиксация
1	2	3	4
1	Градостроительные характеристики объекта:	- градостроительные характеристики пейзажного лесопарка второй половины XVIII – начала XX вв., его местоположение, ограниченное улицей Тимашева, роль в композиционно-планировочной структуре с. Ташла (Тюльганского района).	

2

Объемно-планировочные характеристики:

- остатки подлинной дорожно-тропиночной сети и аллей второй половины XVIII – начала XX вв.: шихтовая, центральная от середины дворца – сосновая, правая – дубовая (уточняется по результатам натурных исследований);



	<p>- сохранившиеся фрагменты насыпной горки с винтовой лестницей (уточняется по результатам натурных исследований);</p> <p>- местоположение утраченных строений лесопарка, включая дом садовника, дом сторожа (уточняется по результатам натурных исследований);</p> <p>- свободная пейзажная планировочная структура лесопарка, расположения утраченных фруктовых садов (яблони, груши) (уточняется по результатам дендрологических исследований).</p>	 <p>The top photograph shows a steep, grassy hillside with a narrow, winding staircase or path leading up. The bottom photograph shows a similar view of a hillside, possibly from a different angle or at a different time, showing the same general terrain and path.</p>
--	---	--

3

Ландшафтные
характеристики:

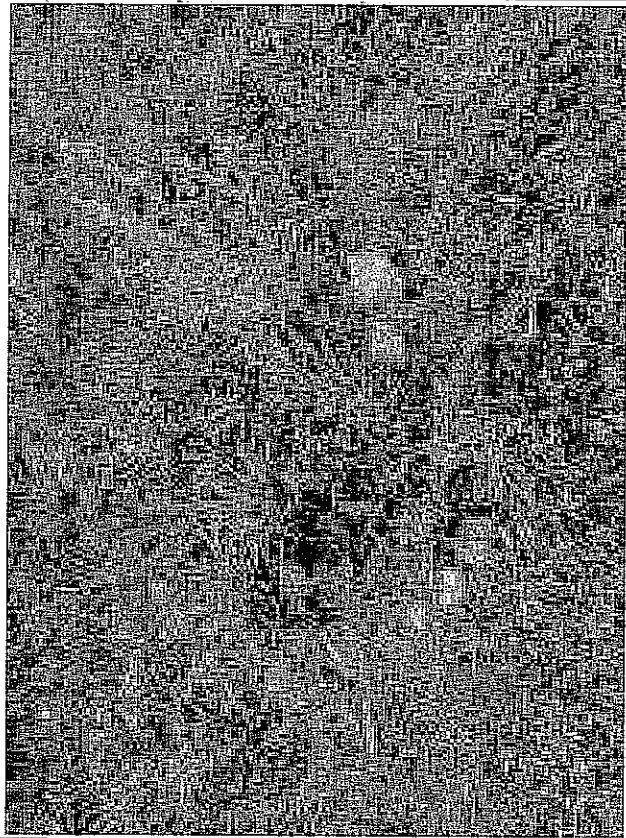
- природный и антропогенный рельеф пейзажного
лесопарка, второй половины XVIII – начала
XX вв.;



- ценные виды зеленых насаждений, в том числе
старовозрастные посадки (уточняется по
результатам дендрологических исследований);



- археологический культурный слой.



Приложение № 3
к приказу инспекции
государственной охраны
объектов культурного наследия
Оренбургской области
от «03». 03.2022 г. № 01-08-43

Границы территории объекта культурного наследия регионального значения (вид – ансамбль) «Усадьба дворян Тимашевых», вторая половина XVIII – начало XX вв. (Оренбургская область, Тюльганский район, с. Ташла, ул. Тимашева, 2) и режим ее использования

Границы территории объекта культурного наследия регионального значения «Усадьба дворян Тимашевых», вторая половина XVIII – начало XX вв., расположенного по адресу: Оренбургская область, Тюльганский район, с. Ташла, ул. Тимашева, 2, устанавливаются в границах земельных участков с кадастровыми номерами 56:33:1001003:82; 56:33:1001003:68; 56:33:1001003:81, а также на территориях, не поставленных на государственный кадастровый учет по точкам 1 – 64 (см. схему границ территории).

Сведения об объекте		
№ п/п	Характеристики объекта	Описание характеристик
1	Местоположение объекта	Оренбургская область, Тюльганский район, с. Ташла, ул. Тимашева, 2
2	Площадь объекта +/- величина погрешности определения площади (P+/- Дельта P)	113108±118 кв. м
3	Иные характеристики	—

Перечень координат поворотных (характерных) точек границ территории объекта культурного наследия

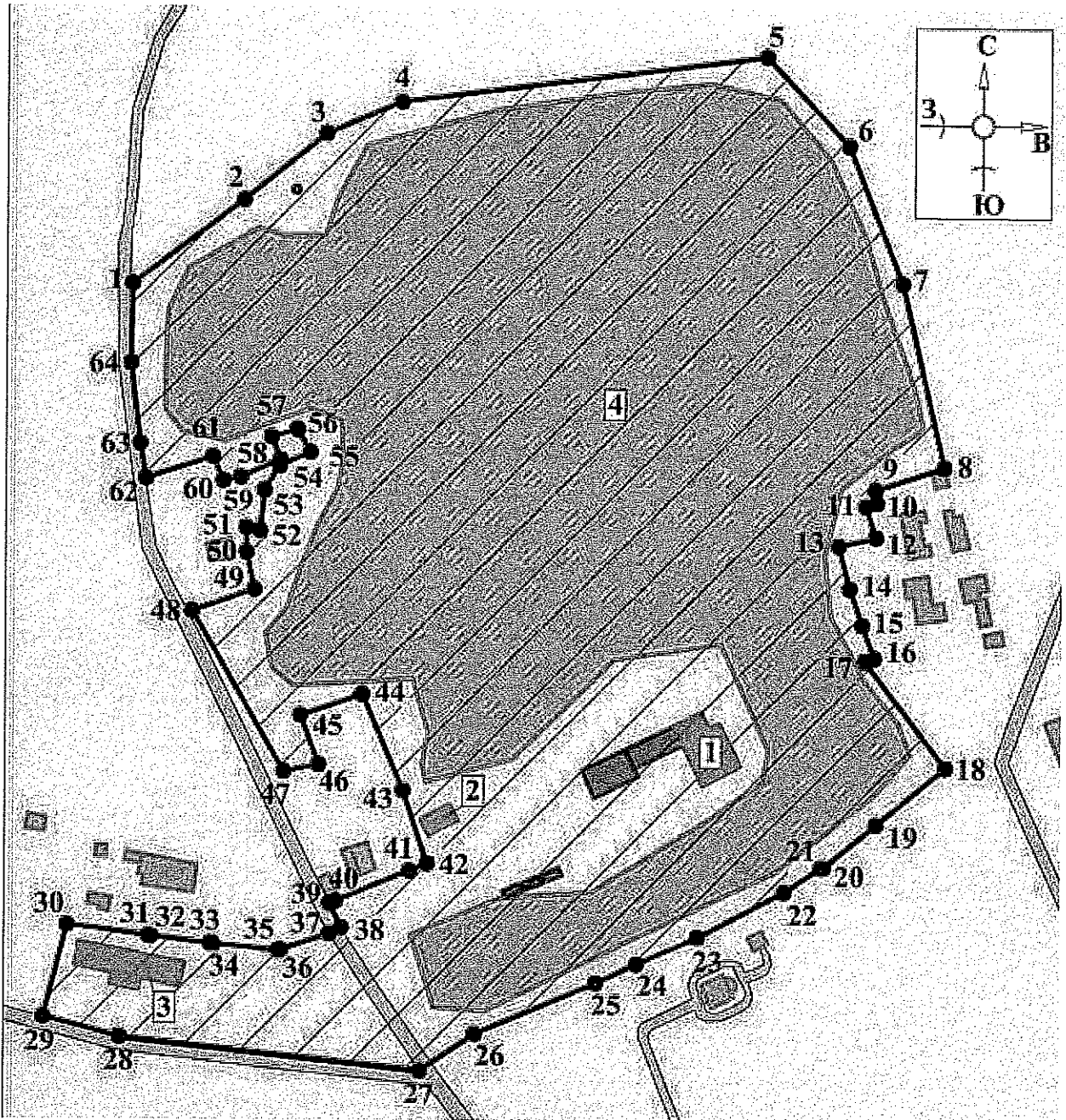
Сведения о местоположении границ объекта					
1. Система координат МСК-56, зона 2					
2. Сведения о характерных точках границ территории					
Обозначение характерных точек части границы	Координаты, м		Метод определения координат характерной точки	Средняя квадратическая погрешность положения характерной точки (Mt), м	Описание обозначения точки на местности (при наличии)
	X	Y			
1	501059,59	2381543,23	метод спутниковых геодезических измерений	0,10	—
2	501096,21	2381592,17	метод спутниковых геодезических измерений	0,10	—

Сведения о местоположении границ объекта					
1. Система координат МСК-56, зона 2					
2. Сведения о характерных точках границ территории					
Обозначение характерных точек части границы	Координаты, м		Метод определения координат характерной точки	Средняя квадратическая погрешность положения характерной точки (Mt), м	Описание обозначения точки на местности (при наличии)
	X	Y			
3	501125,02	2381628,28	метод спутниковых геодезических измерений	0,10	—
4	501139,07	2381661,42	метод спутниковых геодезических измерений	0,10	—
5	501159,48	2381822,44	метод спутниковых геодезических измерений	0,10	—
6	501120,84	2381858,86	метод спутниковых геодезических измерений	0,10	—
7	501061,00	2381882,70	метод спутниковых геодезических измерений	0,10	—
8	500980,25	2381901,35	метод спутниковых геодезических измерений	0,10	—
9	500970,16	2381871,12	метод спутниковых геодезических измерений	0,10	—
10	500964,56	2381871,83	метод спутниковых геодезических измерений	0,10	—
11	500963,08	2381867,05	метод спутниковых геодезических измерений	0,10	—
12	500949,38	2381871,53	метод спутниковых геодезических измерений	0,10	—
13	500945,68	2381855,14	метод спутниковых геодезических измерений	0,10	—
14	500926,90	2381860,07	метод спутниковых геодезических измерений	0,10	—
15	500910,70	2381865,71	метод спутниковых геодезических измерений	0,10	—
16	500896,05	2381870,93	метод спутниковых геодезических измерений	0,10	—
17	500894,72	2381866,80	метод спутниковых геодезических измерений	0,10	—
18	500847,90	2381902,43	метод спутниковых геодезических измерений	0,10	—
19	500822,79	2381872,11	метод спутниковых геодезических измерений	0,10	—
20	500803,96	2381849,05	метод спутниковых геодезических измерений	0,10	—
21	500803,94	2381848,05	метод спутниковых геодезических измерений	0,10	—
22	500793,17	2381831,82	метод спутниковых геодезических измерений	0,10	—
23	500773,04	2381793,68	метод спутниковых геодезических измерений	0,10	—

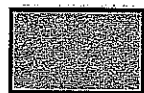
Сведения о местоположении границ объекта					
1. Система координат МСК-56, зона 2					
2. Сведения о характерных точках границ территории					
Обозначение характерных точек части границы	Координаты, м		Метод определения координат характерной точки	Средняя квадратическая погрешность положения характерной точки (Mt), м	Описание обозначения точки на местности (при наличии)
	X	Y			
24	500761,18	2381767,04	метод спутниковых геодезических измерений	0,10	—
25	500752,85	2381749,13	метод спутниковых геодезических измерений	0,10	—
26	500730,05	2381695,59	метод спутниковых геодезических измерений	0,10	—
27	500713,81	2381671,43	метод спутниковых геодезических измерений	0,10	—
28	500728,27	2381538,99	метод спутниковых геодезических измерений	0,10	—
29	500737,10	2381505,44	метод спутниковых геодезических измерений	0,10	—
30	500777,63	2381515,88	метод спутниковых геодезических измерений	0,10	—
31	500772,93	2381551,76	метод спутниковых геодезических измерений	0,10	—
32	500772,80	2381552,76	метод спутниковых геодезических измерений	0,10	—
33	500769,66	2381578,77	метод спутниковых геодезических измерений	0,10	—
34	500769,54	2381579,77	метод спутниковых геодезических измерений	0,10	—
35	500766,53	2381608,92	метод спутниковых геодезических измерений	0,10	—
36	500766,89	2381609,85	метод спутниковых геодезических измерений	0,10	—
37	500774,09	2381631,19	метод спутниковых геодезических измерений	0,10	—
38	500776,91	2381636,48	метод спутниковых геодезических измерений	0,10	—
39	500787,48	2381631,28	метод спутниковых геодезических измерений	0,10	—
40	500788,58	2381633,95	метод спутниковых геодезических измерений	0,10	—
41	500802,00	2381666,48	метод спутниковых геодезических измерений	0,10	—
42	500804,95	2381674,22	метод спутниковых геодезических измерений	0,10	—
43	500836,99	2381663,38	метод спутниковых геодезических измерений	0,10	—
44	500879,10	2381645,36	метод спутниковых геодезических измерений	0,10	—

Сведения о местоположении границ объекта					
1. Система координат МСК-56, зона 2					
2. Сведения о характерных точках границ территории					
Обозначение характерных точек части границы	Координаты, м		Метод определения координат характерной точки	Средняя квадратическая погрешность положения характерной точки (Mt), м	Описание обозначения точки на местности (при наличии)
	X	Y			
45	500869,85	2381617,98	метод спутниковых геодезических измерений	0,10	—
46	500848,20	2381626,00	метод спутниковых геодезических измерений	0,10	—
47	500845,11	2381610,63	метод спутниковых геодезических измерений	0,10	—
48	500915,65	2381570,09	метод спутниковых геодезических измерений	0,10	—
49	500925,36	2381597,51	метод спутниковых геодезических измерений	0,10	—
50	500941,68	2381593,96	метод спутниковых геодезических измерений	0,10	—
51	500952,56	2381593,79	метод спутниковых геодезических измерений	0,10	—
52	500951,36	2381599,88	метод спутниковых геодезических измерений	0,10	—
53	500968,97	2381601,65	метод спутниковых геодезических измерений	0,10	—
54	500979,56	2381608,29	метод спутниковых геодезических измерений	0,10	—
55	500985,66	2381621,89	метод спутниковых геодезических измерений	0,10	—
56	500995,76	2381616,18	метод спутниковых геодезических измерений	0,10	—
57	500992,41	2381604,67	метод спутниковых геодезических измерений	0,10	—
58	500982,40	2381608,72	метод спутниковых геодезических измерений	0,10	—
59	500974,58	2381591,29	метод спутниковых геодезических измерений	0,10	—
60	500973,09	2381583,47	метод спутниковых геодезических измерений	0,10	—
61	500983,59	2381578,91	метод спутниковых геодезических измерений	0,10	—
62	500973,96	2381549,59	метод спутниковых геодезических измерений	0,10	—
63	500989,29	2381547,03	метод спутниковых геодезических измерений	0,10	—
64	501024,42	2381542,72	метод спутниковых геодезических измерений	0,10	—
1	501059,59	2381543,23	метод спутниковых геодезических измерений	0,10	—

Схема границ территории объекта культурного наследия
М 1:1000



Условные обозначения



- Объект культурного наследия



- Территория объекта культурного наследия



- Строения, сооружения, не обладающие признаками объекта культурного наследия



- Границы территории объекта культурного наследия

●1

- Номер характерной точки границы территории объекта культурного наследия

Объекты культурного наследия в составе ансамбля:

1 - «Правый флигель главного дома усадьбы»; 2 - «Погреб»;

3 - «Конюшни с домом конюха»; 4 - «Пейзажный лесопарк».

Режим использования территории объекта культурного наследия

1. Территория объекта культурного наследия регионального значения (вид – ансамбль) «Усадьба дворян Тимашевых», вторая половина XVIII – начало XX вв. (Оренбургская область, Тюльганский район, с. Ташла, ул. Тимашева, 2) (далее – Объект) относится к землям историко-культурного назначения.

2. На территории Объекта разрешается:

2.1. Проведение работ по сохранению объекта культурного наследия или его отдельных элементов.

2.2. Проведение работ по озеленению и благоустройству территории, производимых, в том числе с применением методов реставрации, направленных на формирование наиболее близкого к историческому восприятию объекта культурного наследия.

2.3. Проведение работ по выявлению и восстановлению утраченных построек на основе комплексных историко-культурных исследований.

2.4. Проведение работ по сохранению исторической планировки территории.

2.5. Проведение санитарно-оздоровительных и лечебных мероприятий по старовозрастным насаждениям, на основе дендрологических исследований, проведение ландшафтно-восстановительных работ на основе историко-ландшафтных, палеоландшафтных и археологических исследований.

2.6. Раскрытие и сохранение исторически отметок уровня земли.

2.7. Расчистка старинных трас аллей, восстановление с использованием ранее используемых пород деревьев.

2.8. Установка информационных знаков и указателей.

2.9. Прокладка, реконструкция, ремонт дорог и элементов их обустройства, а также подземных инженерных коммуникаций и сооружений, не нарушающих целостность объекта культурного наследия и не создающие угрозы его повреждения, разрушения или уничтожения, угрозы пожара.

2.10. Ведение хозяйственной деятельности, не противоречащей требованиям обеспечения сохранности объекта культурного наследия и позволяющей обеспечить функционирование объекта культурного наследия в современных условиях.

2.11. Доступность объекта культурного наследия в целях его экспонирования, сохранения его традиционного визуального восприятия.

2.12. Реализация мер пожарной и экологической безопасности.

3. На территории Объекта запрещается:

3.1. Строительство объектов капитального строительства, несвязанное с восстановлением утраченных построек усадьбы.

3.2. Хозяйственная деятельность, ведущая к разрушению, искажению внешнего облика объекта культурного наследия, нарушающая его целостность и создающая угрозу его повреждения, разрушения или уничтожения.

2.3. Искажение характеристик историко-культурного ландшафта, композиционно связанного с объектом культурного наследия.

2.4. Вырубка деревьев, за исключением санитарных рубок; уничтожение травяного покрова.

2.5. Установка на фасадах, крыше объекта культурного наследия кондиционеров, телеантенн, тарелок спутниковой связи, а также других средств технического обеспечения.

2.6. Прокладка наземных и воздушных инженерных коммуникаций, кроме временных, необходимых для проведения работ по сохранению объекта культурного наследия.

2.7. Размещение любых рекламных конструкций на объекте культурного наследия и его территории.

2.8. Создание разрушающих вибрационных нагрузок динамическим воздействием на грунты в зоне их взаимодействия с объектом культурного наследия.

2.9. Размещение временных построек, не связанных с проведением работ по сохранению объекта культурного наследия.
