



ПРАВИТЕЛЬСТВО ОРЕНБУРГСКОЙ ОБЛАСТИ

ПОСТАНОВЛЕНИЕ

26.07.2024

г. Оренбург

№ 663-тп

Об утверждении границ охранных зон газораспределительных сетей и наложении ограничений на входящие в них земельные участки, расположенные на территории муниципального образования город Оренбург Оренбургской области

В соответствии с Земельным кодексом Российской Федерации, постановлением Правительства Российской Федерации от 20 ноября 2000 года № 878 «Об утверждении Правил охраны газораспределительных сетей», постановлением Правительства Оренбургской области от 18 ноября 2011 года № 1112-п «О порядке утверждения границ охранных зон газораспределительных сетей и наложении ограничений (обременений) на входящие в них земельные участки», на основании заявления общества с ограниченной ответственностью «Специализированный застройщик «УПСК Жилстрой» от 25 апреля 2024 года № 133 и сведений о границах охранных зон объектов газоснабжения Правительство Оренбургской области п о с т а н о в л я е т:

1. Утвердить границы охранных зон газораспределительных сетей следующих объектов газоснабжения:

1) газопровод низкого давления (кадастровый номер 56:44:0238001:10428) площадью 473 кв. метра (приложение № 1);

2) газопровод низкого давления (кадастровый номер 56:44:0239001:12682) площадью 28 кв. метров (приложение № 2);

3) газопровод среднего давления (кадастровый номер 56:44:0239001:14002) площадью 1394 кв. метра (приложение № 3);

4) газопровод низкого давления (кадастровый номер 56:44:0239001:14006) площадью 702 кв. метра (приложение № 4);

5) газопровод низкого давления (кадастровый номер 56:44:0239001:16006) площадью 403 кв. метра (приложение № 5);

6) газопровод низкого давления (кадастровый номер 56:44:0239001:16507) площадью 921 кв. метр (приложение № 6);

7) газопровод среднего давления (кадастровый номер 56:44:0239001:16509) площадью 1233 кв. метра (приложение № 7);

8) газопровод низкого давления (кадастровый номер 56:44:0239001:17774) площадью 947 кв. метров (приложение № 8);

9) газопровод среднего давления (кадастровый номер 56:44:0239001:17775) площадью 337 кв. метров (приложение № 9);

10) газопровод низкого давления (кадастровый номер 56:44:0239001:18348) площадью 631 кв. метр (приложение № 10);

11) газопровод среднего давления (кадастровый номер 56:44:0239001:18510) площадью 466 кв. метров (приложение № 11);

12) газопровод низкого давления (кадастровый номер 56:44:0239001:18972) площадью 491 кв. метр (приложение № 12);

13) газопровод среднего давления (кадастровый номер 56:44:0239001:19552) площадью 1794 кв. метра (приложение № 13);

14) газопровод низкого давления 1 (кадастровый номер 56:44:0239001:19553) площадью 194 кв. метра (приложение № 14);

15) газопровод низкого давления 2 (кадастровый номер 56:44:0239001:19555) площадью 62 кв. метра (приложение № 15);

16) газопровод низкого давления (кадастровый номер 56:44:0239001:19640) площадью 115 кв. метров (приложение № 16).

2. Наложить в интересах общества с ограниченной ответственностью «Специализированный застройщик «УПСК Жилстрой» (ИНН 5609073269, ОГРН 1095658018279) ограничения, установленные постановлением Правительства Российской Федерации от 20 ноября 2000 года № 878 «Об утверждении Правил охраны газораспределительных сетей», на земельные участки, входящие в охранные зоны, указанные в пункте 1 настоящего постановления.

Убытки, причиненные ограничением прав в связи с установлением охранных зон, указанных в пункте 1 настоящего постановления, подлежат возмещению в срок и порядке согласно статье 57¹ Земельного кодекса Российской Федерации.

3. Министерству природных ресурсов, экологии и имущественных отношений Оренбургской области направить копию настоящего постановления в установленном порядке в орган, осуществляющий государственный кадастровый учет недвижимого имущества и государственную регистрацию прав на недвижимое имущество, для внесения сведений в Единый государственный реестр недвижимости.

4. Министерству архитектуры и пространственно-градостроительного развития Оренбургской области:

согласно статье 2 Закона Оренбургской области от 24 декабря 2020 года № 2564/720-VI-ОЗ «О перераспределении отдельных полномочий в области градостроительной деятельности между органами местного самоуправления муниципального образования город Оренбург Оренбургской области и органами государственной власти Оренбургской области» и в соответствии со статьей 33 Градостроительного кодекса Российской Федерации обеспечить отображение в правилах землепользования и застройки границ охранных зон газораспределительных сетей объектов газоснабжения в связи с установлением охранных зон, указанных в пункте 1 настоящего постановления;

разместить информацию об охранных зонах, указанных в пункте 1 настоящего постановления, в государственной информационной системе обеспечения градостроительной деятельности Оренбургской области и федеральной государственной информационной системе территориального планирования.

5. Контроль за исполнением настоящего постановления возложить на вице-губернатора – заместителя председателя Правительства Оренбургской области по экономической и инвестиционной политике – министра экономического развития, инвестиций, туризма и внешних связей Оренбургской области, за исключением пункта 4 настоящего постановления, контроль за исполнением положений которого оставляю за собой.

6. Постановление вступает в силу по истечении десяти дней после дня его официального опубликования.

Губернатор –
председатель Правительства



Д.В.Паслер

Приложение № 1
к постановлению Правительства
Оренбургской области
от 26.07.2024 № 663-пр

Текстовое и графическое описание местоположения границ охранной зоны газораспределительной сети объекта газоснабжения газопровод низкого давления (кадастровый номер 56:44:0238001:10428) *)

Сведения об охранной зоне

№ п/п	Характеристики охранной зоны	Описание характеристик
1	2	3
1.	Местоположение охранной зоны	Российская Федерация, Оренбургская область, Оренбург город
2.	Площадь ± величина погрешности определения площади (P ± ΔP)	473 кв. метра ± 8 кв. метров
3.	Иные характеристики охранной зоны	<p>на земельные участки, входящие в охранные зоны газораспределительных сетей, в целях предупреждения их повреждения или нарушения условий их нормальной эксплуатации налагаются ограничения (обременения) в соответствии с Правилами охраны газораспределительных сетей, утвержденными постановлением Правительства Российской Федерации от 20 ноября 2000 года № 878, которыми запрещается:</p> <p>а) строить объекты жилищно-гражданского и производственного назначения;</p> <p>б) сносить и реконструировать мосты, коллекторы, автомобильные и железные дороги с расположенными на них газораспределительными сетями без предварительного выноса этих газопроводов по согласованию с эксплуатационными организациями;</p> <p>в) разрушать берегоукрепительные сооружения, водопропускные устройства, земляные и иные сооружения,</p>

1	2	3
		<p>предохраняющие газораспределительные сети от разрушений;</p> <p>г) перемещать, повреждать, засыпать и уничтожать опознавательные знаки, контрольно-измерительные пункты и другие устройства газораспределительных сетей;</p> <p>д) устраивать свалки и склады, разливать растворы кислот, солей, щелочей и других химически активных веществ;</p> <p>е) огораживать и перегораживать охранные зоны, препятствовать доступу персонала эксплуатационных организаций к газораспределительным сетям, проведению обслуживания и устранению повреждений газораспределительных сетей;</p> <p>ж) разводить огонь и размещать источники огня;</p> <p>з) рыть погреба, копать и обрабатывать почву сельскохозяйственными и мелиоративными орудиями и механизмами на глубину более 0,3 метра;</p> <p>и) открывать калитки и двери газорегуляторных пунктов, станций катодной и дренажной защиты, люки подземных колодцев, включать или отключать электроснабжение средств связи, освещения и систем телемеханики;</p> <p>к) набрасывать, приставлять и привязывать к опорам и надземным газопроводам, ограждениям и зданиям газораспределительных сетей посторонние предметы, лестницы, влезать на них;</p> <p>л) самовольно подключаться к газораспределительным сетям</p>

*) Наименование объекта газоснабжения указано в соответствии со сведениями, содержащимися в Едином государственном реестре недвижимости.

Сведения о местоположении границ охранной зоны

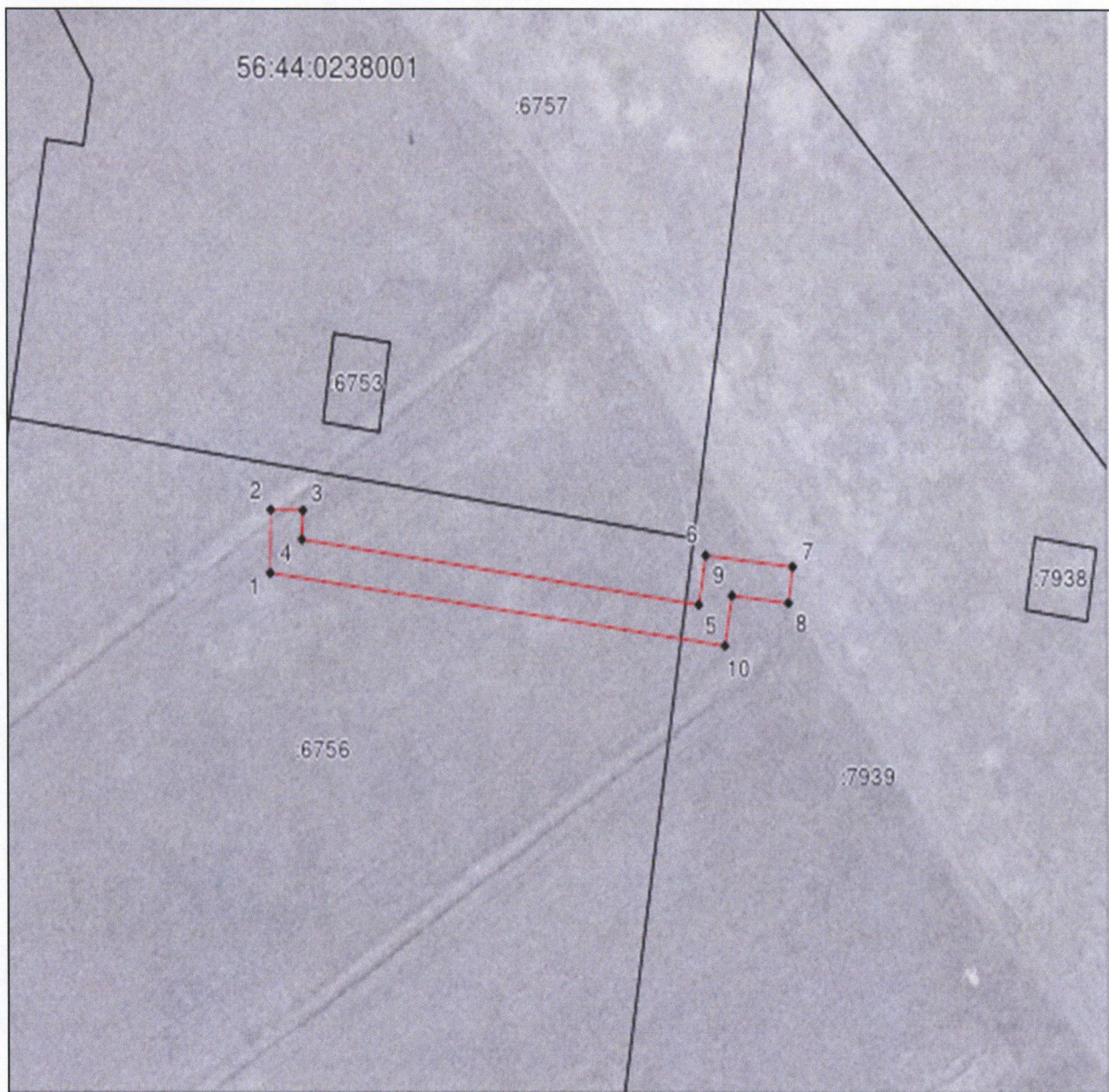
Система координат: МСК – субъект 56				
Сведения о характерных точках границ охранной зоны				
обозначение характерных точек границы	координаты (метров)		метод определения координат и средняя квадратическая погрешность положения характерной точки (Mt) (метров)	описание закрепления точки
	X	Y		
1	2	3	4	5
1	427652,34	2307865,53	метод спутниковых геодезических измерений. Mt = 0,1	–
2	427660,97	2307865,67	метод спутниковых геодезических измерений. Mt = 0,1	–
3	427660,88	2307870,79	метод спутниковых геодезических измерений. Mt = 0,1	–
4	427656,90	2307870,62	метод спутниковых геодезических измерений. Mt = 0,1	–
5	427648,05	2307934,01	метод спутниковых геодезических измерений. Mt = 0,1	–
6	427654,78	2307935,12	метод спутниковых геодезических измерений. Mt = 0,1	–
7	427653,26	2307948,98	метод спутниковых геодезических измерений. Mt = 0,1	–
8	427648,29	2307948,30	метод спутниковых геодезических измерений. Mt = 0,1	–
9	427649,32	2307939,31	метод спутниковых геодезических измерений. Mt = 0,1	–
10	427642,46	2307938,12	метод спутниковых геодезических измерений. Mt = 0,1	–

1	2	3	4	5
1	427652,34	2307865,53	метод спутниковых геодезических измерений. Mt = 0,1	—

Сведения о частях границ охранной зоны




Обозначение части границ		Описание прохождения части границ
от точки	до точки	
1	2	3
1	2	—
2	3	—
3	4	—
4	5	—
5	6	—
6	7	—
7	8	—
8	9	—
9	10	—
10	1	—

План границ охранной зоны



Масштаб 1:1000

Используемые условные знаки и обозначения:

- | | |
|---|---|
|  | — граница охранной зоны; |
|  | — ось газопровода; |
|  | — граница учтенного земельного участка (объекта капитального строительства); |
| 56:11:0101001 | — номер кадастрового квартала; |
| 56:11:0101001:1 | — номер учтенного земельного участка (объекта капитального строительства) в кадастровом квартале; |
| 1 | — номер характерной точки границы охранной зоны; |
| • | — характерная точка границы охранной зоны. |

Приложение № 2
к постановлению Правительства
Оренбургской области
от 26.07.2024 № 663-м

Текстовое и графическое описание местоположения границ охранной зоны газораспределительной сети объекта газоснабжения газопровод низкого давления (кадастровый номер 56:44:0239001:12682) *)

Сведения об охранной зоне

№ п/п	Характеристики охранной зоны	Описание характеристик
1	2	3
1.	Местоположение охранной зоны	Российская Федерация, Оренбургская область, Оренбург город
2.	Площадь ± величина погрешности определения площади (P ± ΔP)	28 кв. метров ± 2 кв. метра
3.	Иные характеристики охранной зоны	на земельные участки, входящие в охранные зоны газораспределительных сетей, в целях предупреждения их повреждения или нарушения условий их нормальной эксплуатации налагаются ограничения (обременения) в соответствии с Правилами охраны газораспределительных сетей, утвержденными постановлением Правительства Российской Федерации от 20 ноября 2000 года № 878, которыми запрещается: а) строить объекты жилищно-гражданского и производственного назначения; б) сносить и реконструировать мосты, коллекторы, автомобильные и железные дороги с расположенными на них газораспределительными сетями без предварительного выноса этих газопроводов по согласованию с эксплуатационными организациями; в) разрушать берегоукрепительные сооружения, водопропускные устройства, земляные и иные сооружения,

1	2	3
		<p>предохраняющие газораспределительные сети от разрушений;</p> <p>г) перемещать, повреждать, засыпать и уничтожать опознавательные знаки, контрольно-измерительные пункты и другие устройства газораспределительных сетей;</p> <p>д) устраивать свалки и склады, разливать растворы кислот, солей, щелочей и других химически активных веществ;</p> <p>е) огораживать и перегораживать охранные зоны, препятствовать доступу персонала эксплуатационных организаций к газораспределительным сетям, проведению обслуживания и устранению повреждений газораспределительных сетей;</p> <p>ж) разводить огонь и размещать источники огня;</p> <p>з) рыть погреба, копать и обрабатывать почву сельскохозяйственными и мелиоративными орудиями и механизмами на глубину более 0,3 метра;</p> <p>и) открывать калитки и двери газорегуляторных пунктов, станций катодной и дренажной защиты, люки подземных колодцев, включать или отключать электроснабжение средств связи, освещения и систем телемеханики;</p> <p>к) набрасывать, приставлять и привязывать к опорам и надземным газопроводам, ограждениям и зданиям газораспределительных сетей посторонние предметы, лестницы, влезать на них;</p> <p>л) самовольно подключаться к газораспределительным сетям</p>

*) Наименование объекта газоснабжения указано в соответствии со сведениями, содержащимися в Едином государственном реестре недвижимости.

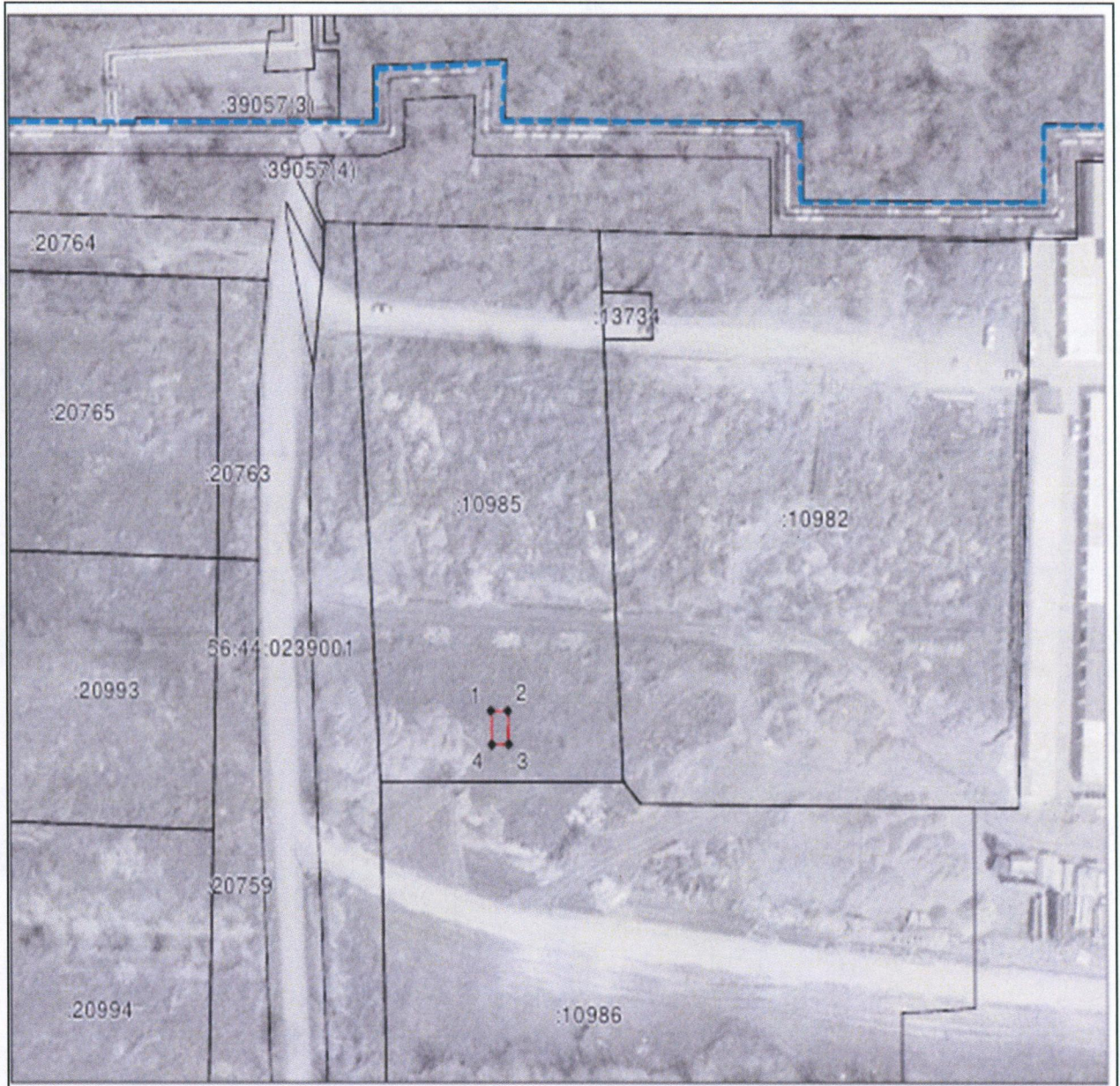
Сведения о местоположении границ охранной зоны

Система координат: МСК – субъект 56				
Сведения о характерных точках границ охранной зоны				
обозначение характерных точек границы	координаты (метров)		метод определения координат и средняя квадратическая погрешность положения характерной точки (Mt) (метров)	описание закрепления точки
	X	Y		
1	2	3	4	5
1	428435,33	2309596,86	метод спутниковых геодезических измерений. Mt = 0,1	–
2	428435,37	2309600,86	метод спутниковых геодезических измерений. Mt = 0,1	–
3	428428,40	2309601,00	метод спутниковых геодезических измерений. Mt = 0,1	–
4	428428,28	2309597,03	метод спутниковых геодезических измерений. Mt = 0,1	–
1	428435,33	2309596,86	метод спутниковых геодезических измерений. Mt = 0,1	–

Сведения о частях границ охранной зоны




Обозначение части границ		Описание прохождения части границ
от точки	до точки	
1	2	3
1	2	–
2	3	–
3	4	–
4	1	–

План границ охранной зоны



Масштаб 1:1500

Используемые условные знаки и обозначения:

- | | |
|---|---|
|  | – граница охранной зоны; |
|  | – ось газопровода; |
|  | – граница учтенного земельного участка (объекта капитального строительства); |
| 56:11:0101001 | – номер кадастрового квартала; |
| 56:11:0101001:1 | – номер учтенного земельного участка (объекта капитального строительства) в кадастровом квартале; |
| 1 | – номер характерной точки границы охранной зоны; |
| • | – характерная точка границы охранной зоны. |

Приложение № 3
к постановлению Правительства
Оренбургской области
от 26.07.2014 № 663-пп

Текстовое и графическое описание местоположения границ охранной зоны газораспределительной сети объекта газоснабжения газопровод среднего давления (кадастровый номер 56:44:0239001:14002) *)

Сведения об охранной зоне

№ п/п	Характеристики охранной зоны	Описание характеристик
1	2	3
1.	Местоположение охранной зоны	Российская Федерация, Оренбургская область, Оренбург город
2.	Площадь \pm величина погрешности определения площади ($P \pm \Delta P$)	1394 кв. метра \pm 13 кв. метров
3.	Иные характеристики охранной зоны	<p>на земельные участки, входящие в охранные зоны газораспределительных сетей, в целях предупреждения их повреждения или нарушения условий их нормальной эксплуатации налагаются ограничения (обременения) в соответствии с Правилами охраны газораспределительных сетей, утвержденными постановлением Правительства Российской Федерации от 20 ноября 2000 года № 878, которыми запрещается:</p> <p>а) строить объекты жилищно-гражданского и производственного назначения;</p> <p>б) сносить и реконструировать мосты, коллекторы, автомобильные и железные дороги с расположенными на них газораспределительными сетями без предварительного выноса этих газопроводов по согласованию с эксплуатационными организациями;</p> <p>в) разрушать берегоукрепительные сооружения, водопропускные устройства, земляные и иные сооружения,</p>

1	2	3
		<p>предохраняющие газораспределительные сети от разрушений;</p> <p>г) перемещать, повреждать, засыпать и уничтожать опознавательные знаки, контрольно-измерительные пункты и другие устройства газораспределительных сетей;</p> <p>д) устраивать свалки и склады, разливать растворы кислот, солей, щелочей и других химически активных веществ;</p> <p>е) огораживать и перегораживать охранные зоны, препятствовать доступу персонала эксплуатационных организаций к газораспределительным сетям, проведению обслуживания и устранению повреждений газораспределительных сетей;</p> <p>ж) разводить огонь и размещать источники огня;</p> <p>з) рыть погреба, копать и обрабатывать почву сельскохозяйственными и мелиоративными орудиями и механизмами на глубину более 0,3 метра;</p> <p>и) открывать калитки и двери газорегуляторных пунктов, станций катодной и дренажной защиты, люки подземных колодцев, включать или отключать электроснабжение средств связи, освещения и систем телемеханики;</p> <p>к) набрасывать, приставлять и привязывать к опорам и надземным газопроводам, ограждениям и зданиям газораспределительных сетей посторонние предметы, лестницы, влезать на них;</p> <p>л) самовольно подключаться к газораспределительным сетям</p>

*) Наименование объекта газоснабжения указано в соответствии со сведениями, содержащимися в Едином государственном реестре недвижимости.

Сведения о местоположении границ охранной зоны

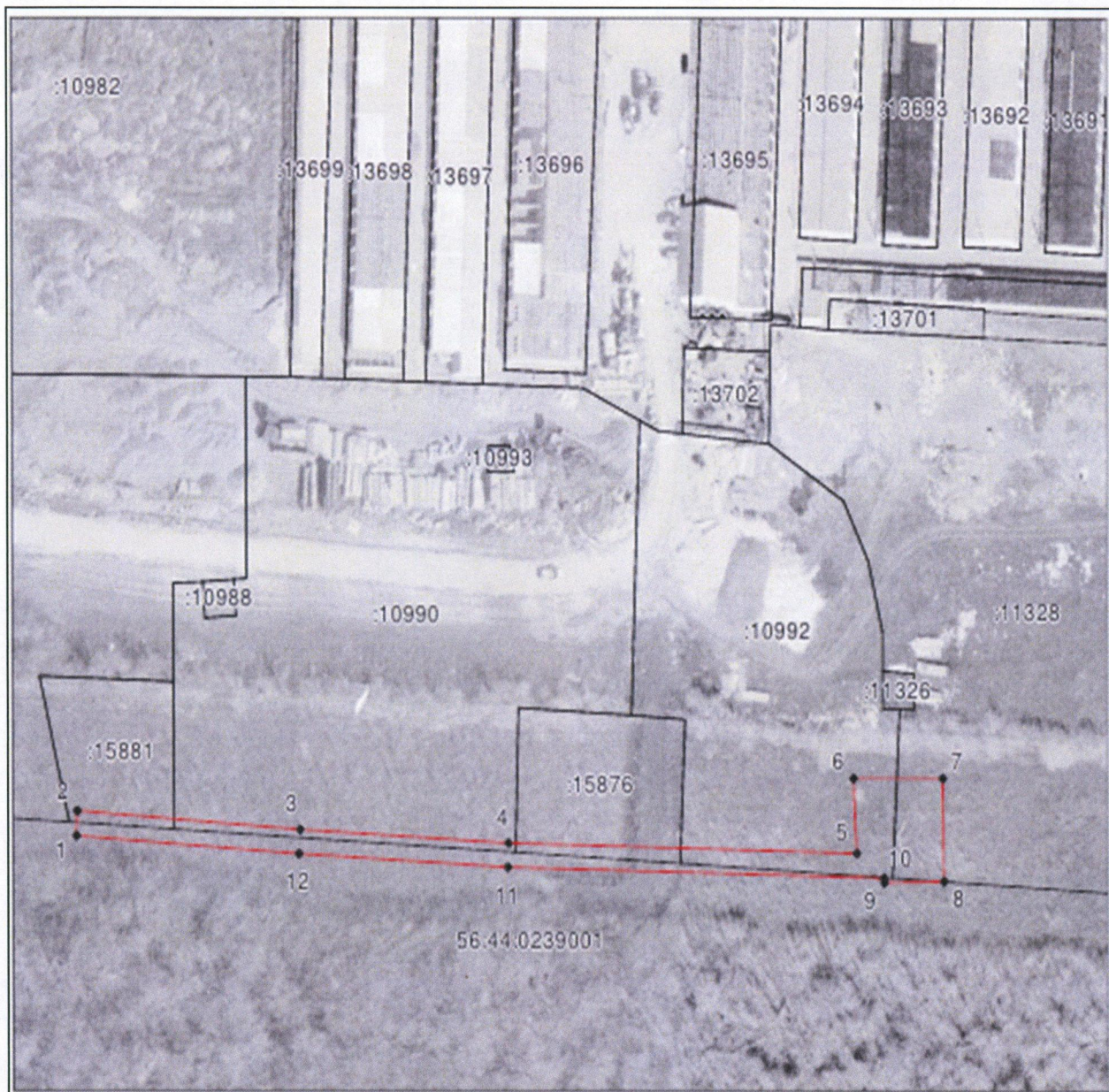
Система координат: МСК – субъект 56				
Сведения о характерных точках границ охранной зоны				
обозначение характерных точек границы	координаты (метров)		метод определения координат и средняя квадратическая погрешность положения характерной точки (Mt) (метров)	описание закрепления точки
	X	Y		
1	2	3	4	5
1	428320,04	2309672,02	метод спутниковых геодезических измерений. Mt = 0,1	–
2	428325,20	2309672,23	метод спутниковых геодезических измерений. Mt = 0,1	–
3	428321,33	2309725,92	метод спутниковых геодезических измерений. Mt = 0,1	–
4	428318,57	2309776,24	метод спутниковых геодезических измерений. Mt = 0,1	–
5	428316,51	2309860,24	метод спутниковых геодезических измерений. Mt = 0,1	–
6	428332,05	2309859,47	метод спутниковых геодезических измерений. Mt = 0,1	–
7	428332,08	2309880,89	метод спутниковых геодезических измерений. Mt = 0,1	–
8	428310,69	2309881,20	метод спутниковых геодезических измерений. Mt = 0,1	–
9	428310,43	2309866,78	метод спутниковых геодезических измерений. Mt = 0,1	–
10	428311,35	2309866,68	метод спутниковых геодезических измерений. Mt = 0,1	–

1	2	3	4	5
11	428313,57	2309776,08	метод спутниковых геодезических измерений. Mt = 0,1	—
12	428316,33	2309725,63	метод спутниковых геодезических измерений. Mt = 0,1	—
1	428320,04	2309672,02	метод спутниковых геодезических измерений. Mt = 0,1	—

Сведения о частях границ охранной зоны




Обозначение части границ		Описание прохождения части границ
от точки	до точки	
1	2	3
1	2	—
2	3	—
3	4	—
4	5	—
5	6	—
6	7	—
7	8	—
8	9	—
9	10	—
10	11	—
11	12	—
12	1	—

План границ охранной зоны



Масштаб 1:1500

Используемые условные знаки и обозначения:

- | | |
|---|---|
|  | – граница охранной зоны; |
|  | – ось газопровода; |
|  | – граница учтенного земельного участка (объекта капитального строительства); |
| 56:11:0101001 | – номер кадастрового квартала; |
| 56:11:0101001:1 | – номер учтенного земельного участка (объекта капитального строительства) в кадастровом квартале; |
| 1 | – номер характерной точки границы охранной зоны; |
| • | – характерная точка границы охранной зоны. |

Приложение № 4
к постановлению Правительства
Оренбургской области
от 26.07.2024 № 663-пн

Текстовое и графическое описание местоположения границ охранной зоны газораспределительной сети объекта газоснабжения газопровод низкого давления (кадастровый номер 56:44:0239001:14006) *)

Сведения об охранной зоне

№ п/п	Характеристики охранной зоны	Описание характеристик
1	2	3
1.	Местоположение охранной зоны	Российская Федерация, Оренбургская область, Оренбург город
2.	Площадь ± величина погрешности определения площади (P ± ΔP)	702 кв. метра ± 9 кв. метров
3.	Иные характеристики охранной зоны	<p>на земельные участки, входящие в охранные зоны газораспределительных сетей, в целях предупреждения их повреждения или нарушения условий их нормальной эксплуатации налагаются ограничения (обременения) в соответствии с Правилами охраны газораспределительных сетей, утвержденными постановлением Правительства Российской Федерации от 20 ноября 2000 года № 878, которыми запрещается:</p> <p>а) строить объекты жилищно-гражданского и производственного назначения;</p> <p>б) сносить и реконструировать мосты, коллекторы, автомобильные и железные дороги с расположенными на них газораспределительными сетями без предварительного выноса этих газопроводов по согласованию с эксплуатационными организациями;</p> <p>в) разрушать берегоукрепительные сооружения, водопропускные устройства, земляные и иные сооружения,</p>

1	2	3
		<p>предохраняющие газораспределительные сети от разрушений;</p> <p>г) перемещать, повреждать, засыпать и уничтожать опознавательные знаки, контрольно-измерительные пункты и другие устройства газораспределительных сетей;</p> <p>д) устраивать свалки и склады, разливать растворы кислот, солей, щелочей и других химически активных веществ;</p> <p>е) огораживать и перегораживать охранные зоны, препятствовать доступу персонала эксплуатационных организаций к газораспределительным сетям, проведению обслуживания и устранению повреждений газораспределительных сетей;</p> <p>ж) разводить огонь и размещать источники огня;</p> <p>з) рыть погребов, копать и обрабатывать почву сельскохозяйственными и мелиоративными орудиями и механизмами на глубину более 0,3 метра;</p> <p>и) открывать калитки и двери газорегуляторных пунктов, станций катодной и дренажной защиты, люки подземных колодцев, включать или отключать электроснабжение средств связи, освещения и систем телемеханики;</p> <p>к) набрасывать, приставлять и привязывать к опорам и надземным газопроводам, ограждениям и зданиям газораспределительных сетей посторонние предметы, лестницы, влезать на них;</p> <p>л) самовольно подключаться к газораспределительным сетям</p>

*) Наименование объекта газоснабжения указано в соответствии со сведениями, содержащимися в Едином государственном реестре недвижимости.

Сведения о местоположении границ охранной зоны

Система координат: МСК – субъект 56				
Сведения о характерных точках границ охранной зоны				
обозначение характерных точек границы	координаты (метров)		метод определения координат и средняя квадратическая погрешность положения характерной точки (Mt) (метров)	описание закрепления точки
	X	Y		
1	2	3	4	5
1	428325,68	2309741,53	метод спутниковых геодезических измерений. Mt = 0,1	–
2	428325,64	2309746,43	метод спутниковых геодезических измерений. Mt = 0,1	–
3	428323,97	2309746,37	метод спутниковых геодезических измерений. Mt = 0,1	–
4	428319,07	2309833,18	метод спутниковых геодезических измерений. Mt = 0,1	–
5	428320,91	2309833,13	метод спутниковых геодезических измерений. Mt = 0,1	–
6	428320,69	2309837,85	метод спутниковых геодезических измерений. Mt = 0,1	–
7	428318,80	2309837,86	метод спутниковых геодезических измерений. Mt = 0,1	–
8	428317,07	2309867,70	метод спутниковых геодезических измерений. Mt = 0,1	–
9	428323,12	2309867,70	метод спутниковых геодезических измерений. Mt = 0,1	–
10	428322,92	2309872,79	метод спутниковых геодезических измерений. Mt = 0,1	–

1	2	3	4	5
11	428317,81	2309872,71	метод спутниковых геодезических измерений. Mt = 0,1	—
12	428311,84	2309872,54	метод спутниковых геодезических измерений. Mt = 0,1	—
13	428313,94	2309835,28	метод спутниковых геодезических измерений. Mt = 0,1	—
14	428319,24	2309741,54	метод спутниковых геодезических измерений. Mt = 0,1	—
1	428325,68	2309741,53	метод спутниковых геодезических измерений. Mt = 0,1	—

Сведения о частях границ охранной зоны




Обозначение части границ		Описание прохождения части границ
от точки	до точки	
1	2	3
1	2	—
2	3	—
3	4	—
4	5	—
5	6	—
6	7	—
7	8	—
8	9	—
9	10	—
10	11	—
11	12	—
12	13	—
13	14	—
14	1	—

План границ охранной зоны



Масштаб 1:1500

Используемые условные знаки и обозначения:

- | | |
|---|---|
|  | – граница охранной зоны; |
|  | – ось газопровода; |
|  | – граница учтенного земельного участка (объекта капитального строительства); |
| 56:11:0101001 | – номер кадастрового квартала; |
| 56:11:0101001:1 | – номер учтенного земельного участка (объекта капитального строительства) в кадастровом квартале; |
| 1 | – номер характерной точки границы охранной зоны; |
| • | – характерная точка границы охранной зоны. |

Приложение № 5
к постановлению Правительства
Оренбургской области
от 26.07.2024 № 663-мн

Текстовое и графическое описание местоположения границ охранной зоны газораспределительной сети объекта газоснабжения газопровод низкого давления (кадастровый номер 56:44:0239001:16006) *)

Сведения об охранной зоне

№ п/п	Характеристики охранной зоны	Описание характеристик
1	2	3
1.	Местоположение охранной зоны	Российская Федерация, Оренбургская область, Оренбург город
2.	Площадь ± величина погрешности определения площади (P ± ΔP)	403 кв. метра ± 7 кв. метров
3.	Иные характеристики охранной зоны	<p>на земельные участки, входящие в охранные зоны газораспределительных сетей, в целях предупреждения их повреждения или нарушения условий их нормальной эксплуатации налагаются ограничения (обременения) в соответствии с Правилами охраны газораспределительных сетей, утвержденными постановлением Правительства Российской Федерации от 20 ноября 2000 года № 878, которыми запрещается:</p> <p>а) строить объекты жилищно-гражданского и производственного назначения;</p> <p>б) сносить и реконструировать мосты, коллекторы, автомобильные и железные дороги с расположенными на них газораспределительными сетями без предварительного выноса этих газопроводов по согласованию с эксплуатационными организациями;</p> <p>в) разрушать берегоукрепительные сооружения, водопропускные устройства, земляные и иные сооружения,</p>

1	2	3
		<p>предохраняющие газораспределительные сети от разрушений;</p> <p>г) перемещать, повреждать, засыпать и уничтожать опознавательные знаки, контрольно-измерительные пункты и другие устройства газораспределительных сетей;</p> <p>д) устраивать свалки и склады, разливать растворы кислот, солей, щелочей и других химически активных веществ;</p> <p>е) огораживать и перегораживать охранные зоны, препятствовать доступу персонала эксплуатационных организаций к газораспределительным сетям, проведению обслуживания и устранению повреждений газораспределительных сетей;</p> <p>ж) разводить огонь и размещать источники огня;</p> <p>з) рыть погреба, копать и обрабатывать почву сельскохозяйственными и мелиоративными орудиями и механизмами на глубину более 0,3 метра;</p> <p>и) открывать калитки и двери газорегуляторных пунктов, станций катодной и дренажной защиты, люки подземных колодцев, включать или отключать электроснабжение средств связи, освещения и систем телемеханики;</p> <p>к) набрасывать, приставлять и привязывать к опорам и надземным газопроводам, ограждениям и зданиям газораспределительных сетей посторонние предметы, лестницы, влезать на них;</p> <p>л) самовольно подключаться к газораспределительным сетям</p>

*) Наименование объекта газоснабжения указано в соответствии со сведениями, содержащимися в Едином государственном реестре недвижимости.

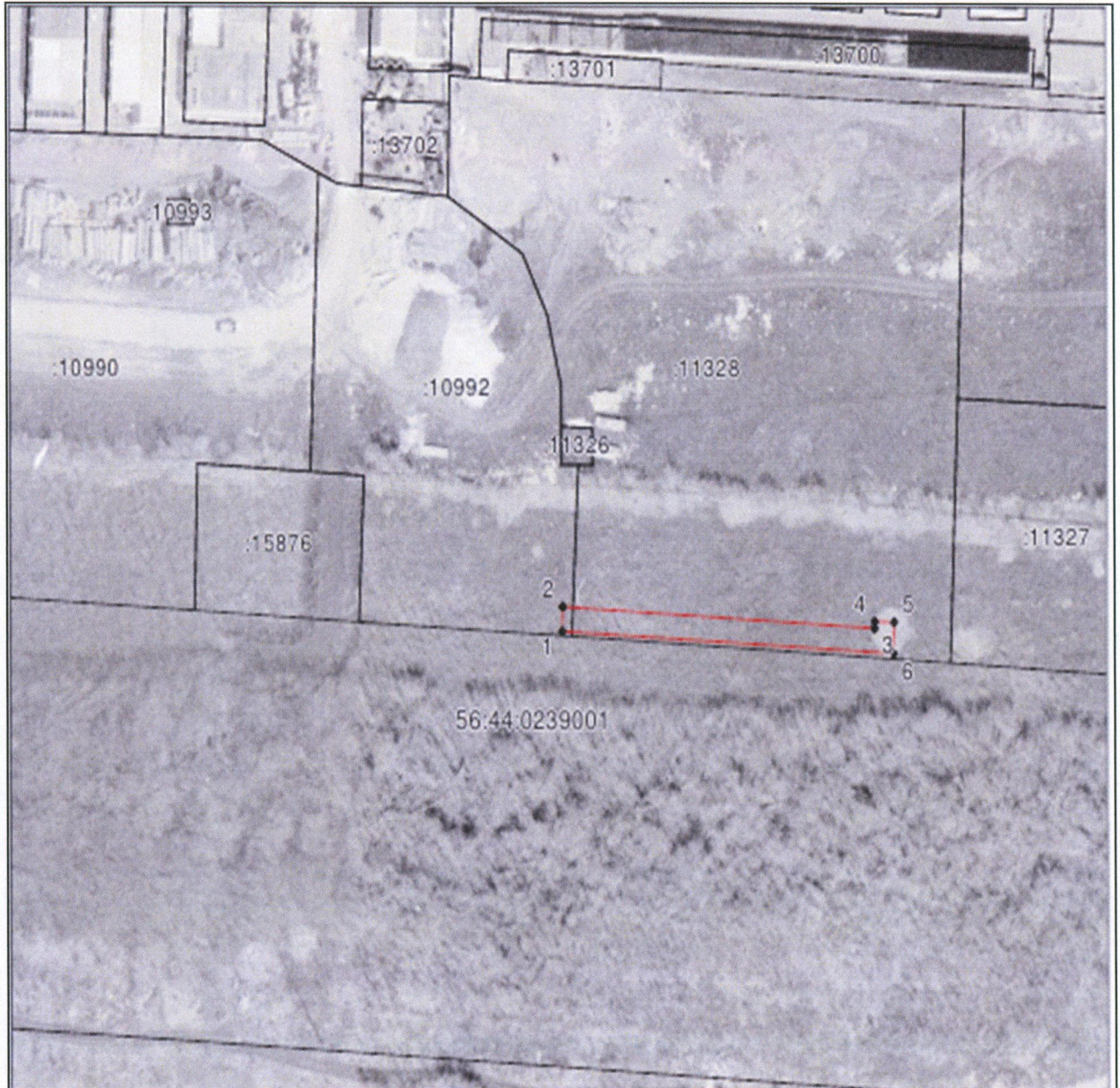
Сведения о местоположении границ охранной зоны

Система координат: МСК – субъект 56				
Сведения о характерных точках границ охранной зоны				
обозначение характерных точек границы	координаты (метров)		метод определения координат и средняя квадратическая погрешность положения характерной точки (Mt) (метров)	описание закрепления точки
	X	Y		
1	2	3	4	5
1	428312,41	2309866,52	метод спутниковых геодезических измерений. Mt = 0,1	–
2	428317,45	2309866,61	метод спутниковых геодезических измерений. Mt = 0,1	–
3	428313,19	2309941,59	метод спутниковых геодезических измерений. Mt = 0,1	–
4	428314,55	2309941,61	метод спутниковых геодезических измерений. Mt = 0,1	–
5	428314,46	2309946,34	метод спутниковых геодезических измерений. Mt = 0,1	–
6	428308,03	2309946,14	метод спутниковых геодезических измерений. Mt = 0,1	–
1	428312,41	2309866,52	метод спутниковых геодезических измерений. Mt = 0,1	–

Сведения о частях границ охранной зоны




Обозначение части границ		Описание прохождения части границ
от точки	до точки	
1	2	3
1	2	—
2	3	—
3	4	—
4	5	—
5	6	—
6	1	—

План границ охранной зоны



Масштаб 1:1500

Используемые условные знаки и обозначения:

- | | |
|---|---|
|  | – граница охранной зоны; |
|  | – ось газопровода; |
|  | – граница учтенного земельного участка (объекта капитального строительства); |
| 56:11:0101001 | – номер кадастрового квартала; |
| 56:11:0101001:1 | – номер учтенного земельного участка (объекта капитального строительства) в кадастровом квартале; |
| 1 | – номер характерной точки границы охранной зоны; |
| • | – характерная точка границы охранной зоны. |

Приложение № 6
к постановлению Правительства
Оренбургской области
от 26.07.2024 № 663-пз

Текстовое и графическое описание местоположения границ охранной зоны газораспределительной сети объекта газоснабжения газопровод низкого давления (кадастровый номер 56:44:0239001:16507) *)

Сведения об охранной зоне

№ п/п	Характеристики охранной зоны	Описание характеристик
1	2	3
1.	Местоположение охранной зоны	Российская Федерация, Оренбургская область, Оренбург город
2.	Площадь ± величина погрешности определения площади (P ± ΔP)	921 кв. метр ± 11 кв. метров
3.	Иные характеристики охранной зоны	<p>на земельные участки, входящие в охранные зоны газораспределительных сетей, в целях предупреждения их повреждения или нарушения условий их нормальной эксплуатации налагаются ограничения (обременения) в соответствии с Правилами охраны газораспределительных сетей, утвержденными постановлением Правительства Российской Федерации от 20 ноября 2000 года № 878, которыми запрещается:</p> <p>а) строить объекты жилищно-гражданского и производственного назначения;</p> <p>б) сносить и реконструировать мосты, коллекторы, автомобильные и железные дороги с расположенными на них газораспределительными сетями без предварительного выноса этих газопроводов по согласованию с эксплуатационными организациями;</p> <p>в) разрушать берегоукрепительные сооружения, водопропускные устройства, земляные и иные сооружения,</p>

1	2	3
		<p>предохраняющие газораспределительные сети от разрушений;</p> <p>г) перемещать, повреждать, засыпать и уничтожать опознавательные знаки, контрольно-измерительные пункты и другие устройства газораспределительных сетей;</p> <p>д) устраивать свалки и склады, разливать растворы кислот, солей, щелочей и других химически активных веществ;</p> <p>е) огораживать и перегораживать охранные зоны, препятствовать доступу персонала эксплуатационных организаций к газораспределительным сетям, проведению обслуживания и устранению повреждений газораспределительных сетей;</p> <p>ж) разводить огонь и размещать источники огня;</p> <p>з) рыть погреба, копать и обрабатывать почву сельскохозяйственными и мелиоративными орудиями и механизмами на глубину более 0,3 метра;</p> <p>и) открывать калитки и двери газорегуляторных пунктов, станций катодной и дренажной защиты, люки подземных колодцев, включать или отключать электроснабжение средств связи, освещения и систем телемеханики;</p> <p>к) набрасывать, приставлять и привязывать к опорам и надземным газопроводам, ограждениям и зданиям газораспределительных сетей посторонние предметы, лестницы, влезать на них;</p> <p>л) самовольно подключаться к газораспределительным сетям</p>

*) Наименование объекта газоснабжения указано в соответствии со сведениями, содержащимися в Едином государственном реестре недвижимости.

Сведения о местоположении границ охранной зоны

Система координат: МСК – субъект 56				
Сведения о характерных точках границ охранной зоны				
обозначение характерных точек границы	координаты (метров)		метод определения координат и средняя квадратическая погрешность положения характерной точки (Mt) (метров)	описание закрепления точки
	X	Y		
1	2	3	4	5
1	428307,41	2309967,42	метод спутниковых геодезических измерений. Mt = 0,1	–
2	428379,88	2309970,68	метод спутниковых геодезических измерений. Mt = 0,1	–
3	428379,57	2309975,54	метод спутниковых геодезических измерений. Mt = 0,1	–
4	428311,94	2309972,61	метод спутниковых геодезических измерений. Mt = 0,1	–
5	428307,57	2310039,64	метод спутниковых геодезических измерений. Mt = 0,1	–
6	428309,42	2310039,76	метод спутниковых геодезических измерений. Mt = 0,1	–
7	428309,15	2310044,46	метод спутниковых геодезических измерений. Mt = 0,1	–
8	428307,27	2310044,40	метод спутниковых геодезических измерений. Mt = 0,1	–
9	428305,37	2310075,91	метод спутниковых геодезических измерений. Mt = 0,1	–
10	428308,23	2310076,06	метод спутниковых геодезических измерений. Mt = 0,1	–

1	2	3	4	5
11	428307,97	2310081,08	метод спутниковых геодезических измерений. Mt = 0,1	—
12	428299,99	2310080,65	метод спутниковых геодезических измерений. Mt = 0,1	—
13	428302,42	2310041,68	метод спутниковых геодезических измерений. Mt = 0,1	—
1	428307,41	2309967,42	метод спутниковых геодезических измерений. Mt = 0,1	—

Сведения о частях границ охранной зоны




Обозначение части границ		Описание прохождения части границ
от точки	до точки	
1	2	3
1	2	—
2	3	—
3	4	—
4	5	—
5	6	—
6	7	—
7	8	—
8	9	—
9	10	—
10	11	—
11	12	—
12	13	—
13	1	—

План границ охранной зоны



Масштаб 1:1500

Используемые условные знаки и обозначения:

- | | |
|---|---|
|  | – граница охранной зоны; |
|  | – ось газопровода; |
|  | – граница учтенного земельного участка (объекта капитального строительства); |
| 56:11:0101001 | – номер кадастрового квартала; |
| 56:11:0101001:1 | – номер учтенного земельного участка (объекта капитального строительства) в кадастровом квартале; |
| 1 | – номер характерной точки границы охранной зоны; |
| • | – характерная точка границы охранной зоны. |



Приложение № 7
к постановлению Правительства
Оренбургской области
от 26.07.2024 № 663-пн

Текстовое и графическое описание местоположения границ охранной зоны газораспределительной сети объекта газоснабжения газопровод среднего давления (кадастровый номер 56:44:0239001:16509) *)

Сведения об охранной зоне

№ п/п	Характеристики охранной зоны	Описание характеристик
1	2	3
1.	Местоположение охранной зоны	Российская Федерация, Оренбургская область, Оренбург город
2.	Площадь ± величина погрешности определения площади (P ± ΔP)	1233 кв. метра ± 12 кв. метров
3.	Иные характеристики охранной зоны	на земельные участки, входящие в охранные зоны газораспределительных сетей, в целях предупреждения их повреждения или нарушения условий их нормальной эксплуатации налагаются ограничения (обременения) в соответствии с Правилами охраны газораспределительных сетей, утвержденными постановлением Правительства Российской Федерации от 20 ноября 2000 года № 878, которыми запрещается: а) строить объекты жилищно-гражданского и производственного назначения; б) сносить и реконструировать мосты, коллекторы, автомобильные и железные дороги с расположенными на них газораспределительными сетями без предварительного выноса этих газопроводов по согласованию с эксплуатационными организациями; в) разрушать берегоукрепительные сооружения, водопропускные устройства,

1	2	3
		<p>земляные и иные сооружения, предохраняющие газораспределительные сети от разрушений;</p> <p>г) перемещать, повреждать, засыпать и уничтожать опознавательные знаки, контрольно-измерительные пункты и другие устройства газораспределительных сетей;</p> <p>д) устраивать свалки и склады, разливать растворы кислот, солей, щелочей и других химически активных веществ;</p> <p>е) огораживать и перегораживать охранные зоны, препятствовать доступу персонала эксплуатационных организаций к газораспределительным сетям, проведению обслуживания и устранению повреждений газораспределительных сетей;</p> <p>ж) разводить огонь и размещать источники огня;</p> <p>з) рыть погреба, копать и обрабатывать почву сельскохозяйственными и мелиоративными орудиями и механизмами на глубину более 0,3 метра;</p> <p>и) открывать калитки и двери газорегуляторных пунктов, станций катодной и дренажной защиты, люки подземных колодцев, включать или отключать электроснабжение средств связи, освещения и систем телемеханики;</p> <p>к) набрасывать, приставлять и привязывать к опорам и надземным газопроводам, ограждениям и зданиям газораспределительных сетей посторонние предметы, лестницы, влезать на них;</p> <p>л) самовольно подключаться к газораспределительным сетям</p>

*) Наименование объекта газоснабжения указано в соответствии со сведениями, содержащимися в Едином государственном реестре недвижимости.

Сведения о местоположении границ охранной зоны

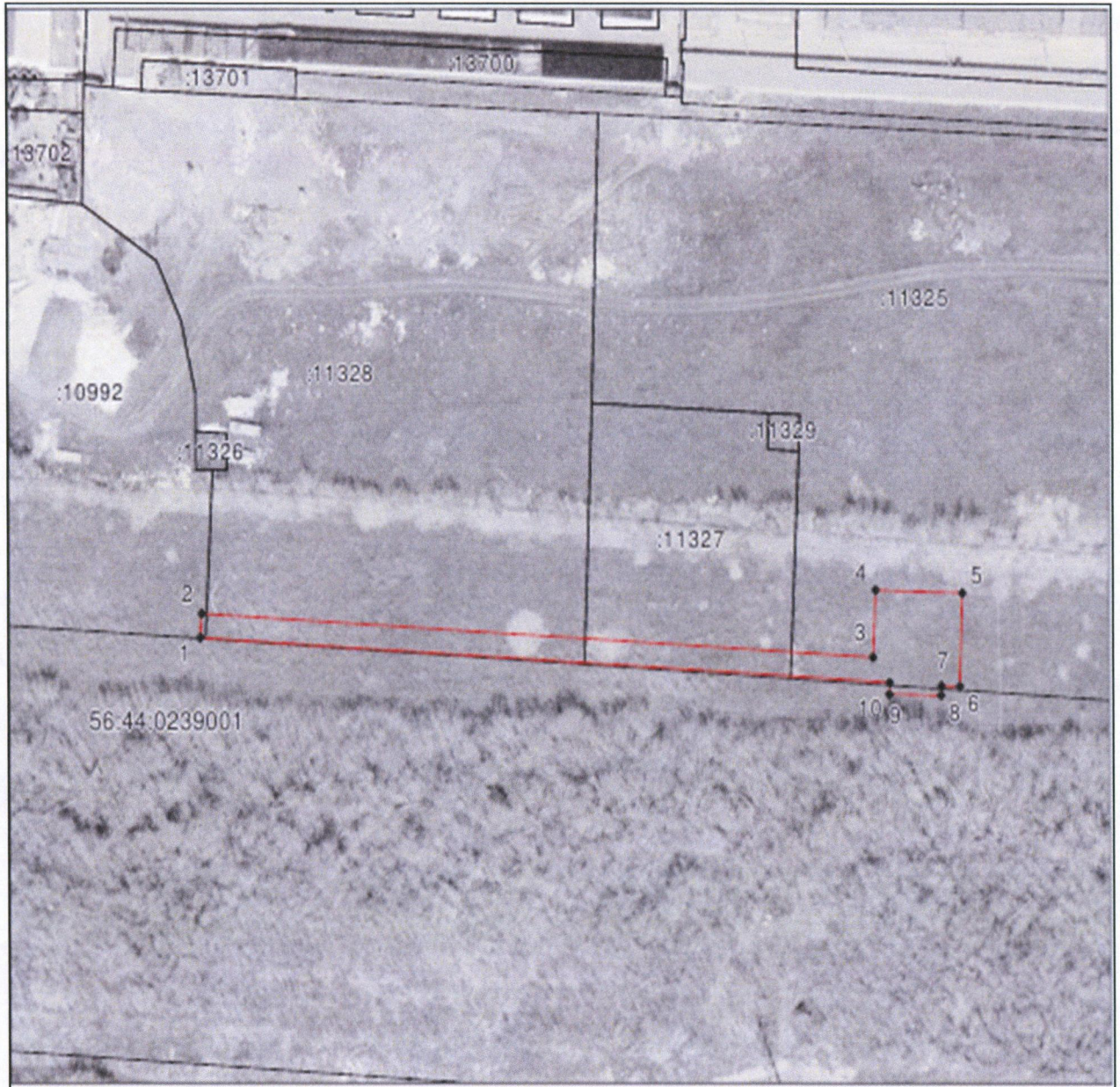
Система координат: МСК – субъект 56				
Сведения о характерных точках границ охранной зоны				
обозначение характерных точек границы	координаты (метров)		метод определения координат и средняя квадратическая погрешность положения характерной точки (Mt) (метров)	описание закрепления точки
	X	Y		
1	2	3	4	5
1	428311,59	2309867,52	метод спутниковых геодезических измерений. Mt = 0,1	–
2	428316,60	2309867,80	метод спутниковых геодезических измерений. Mt = 0,1	–
3	428307,64	2310028,90	метод спутниковых геодезических измерений. Mt = 0,1	–
4	428321,53	2310029,53	метод спутниковых геодезических измерений. Mt = 0,1	–
5	428320,97	2310050,28	метод спутниковых геодезических измерений. Mt = 0,1	–
6	428301,67	2310049,59	метод спутниковых геодезических измерений. Mt = 0,1	–
7	428301,76	2310045,20	метод спутниковых геодезических измерений. Mt = 0,1	–
8	428299,75	2310045,11	метод спутниковых геодезических измерений. Mt = 0,1	–
9	428300,04	2310032,76	метод спутниковых геодезических измерений. Mt = 0,1	–
10	428302,43	2310032,93	метод спутниковых геодезических измерений. Mt = 0,1	–

1	2	3	4	5
1	428311,59	2309867,52	метод спутниковых геодезических измерений. Mt = 0,1	–

Сведения о частях границ охранной зоны




Обозначение части границ		Описание прохождения части границ
от точки	до точки	
1	2	3
1	2	–
2	3	–
3	4	–
4	5	–
5	6	–
6	7	–
7	8	–
8	9	–
9	10	–
10	1	–

План границ охранной зоны



Масштаб 1:1500

Используемые условные знаки и обозначения:

- | | |
|---|---|
|  | – граница охранной зоны; |
|  | – ось газопровода; |
|  | – граница учтенного земельного участка (объекта капитального строительства); |
| 56:11:0101001 | – номер кадастрового квартала; |
| 56:11:0101001:1 | – номер учтенного земельного участка (объекта капитального строительства) в кадастровом квартале; |
| 1 | – номер характерной точки границы охранной зоны; |
| • | – характерная точка границы охранной зоны. |

Приложение № 8
к постановлению Правительства
Оренбургской области
от 26.07.2024 № 663-пн

Текстовое и графическое описание местоположения границ
охранной зоны газораспределительной сети объекта газоснабжения
газопровод низкого давления (кадастровый номер 56:44:0239001:17774) *)

Сведения об охранной зоне

№ п/п	Характеристики охранной зоны	Описание характеристик
1	2	3
1.	Местоположение охранной зоны	Российская Федерация, Оренбургская область, Оренбург город
2.	Площадь \pm величина погрешности определения площади ($P \pm \Delta P$)	947 кв. метров \pm 11 кв. метров
3.	Иные характеристики охранной зоны	на земельные участки, входящие в охранные зоны газораспределительных сетей, в целях предупреждения их повреждения или нарушения условий их нормальной эксплуатации налагаются ограничения (обременения) в соответствии с Правилами охраны газораспределительных сетей, утвержденными постановлением Правительства Российской Федерации от 20 ноября 2000 года № 878, которыми запрещается: а) строить объекты жилищно-гражданского и производственного назначения; б) сносить и реконструировать мосты, коллекторы, автомобильные и железные дороги с расположенными на них газораспределительными сетями без предварительного выноса этих газопроводов по согласованию с эксплуатационными организациями; в) разрушать берегоукрепительные сооружения, водопропускные устройства, земляные и иные сооружения,

1	2	3
		<p>предохраняющие газораспределительные сети от разрушений;</p> <p>г) перемещать, повреждать, засыпать и уничтожать опознавательные знаки, контрольно-измерительные пункты и другие устройства газораспределительных сетей;</p> <p>д) устраивать свалки и склады, разливать растворы кислот, солей, щелочей и других химически активных веществ;</p> <p>е) огораживать и перегораживать охранные зоны, препятствовать доступу персонала эксплуатационных организаций к газораспределительным сетям, проведению обслуживания и устранению повреждений газораспределительных сетей;</p> <p>ж) разводить огонь и размещать источники огня;</p> <p>з) рыть погреба, копать и обрабатывать почву сельскохозяйственными и мелиоративными орудиями и механизмами на глубину более 0,3 метра;</p> <p>и) открывать калитки и двери газорегуляторных пунктов, станций катодной и дренажной защиты, люки подземных колодцев, включать или отключать электроснабжение средств связи, освещения и систем телемеханики;</p> <p>к) набрасывать, приставлять и привязывать к опорам и надземным газопроводам, ограждениям и зданиям газораспределительных сетей посторонние предметы, лестницы, влезать на них;</p> <p>л) самовольно подключаться к газораспределительным сетям</p>

*) Наименование объекта газоснабжения указано в соответствии со сведениями, содержащимися в Едином государственном реестре недвижимости.

Сведения о местоположении границ охранной зоны

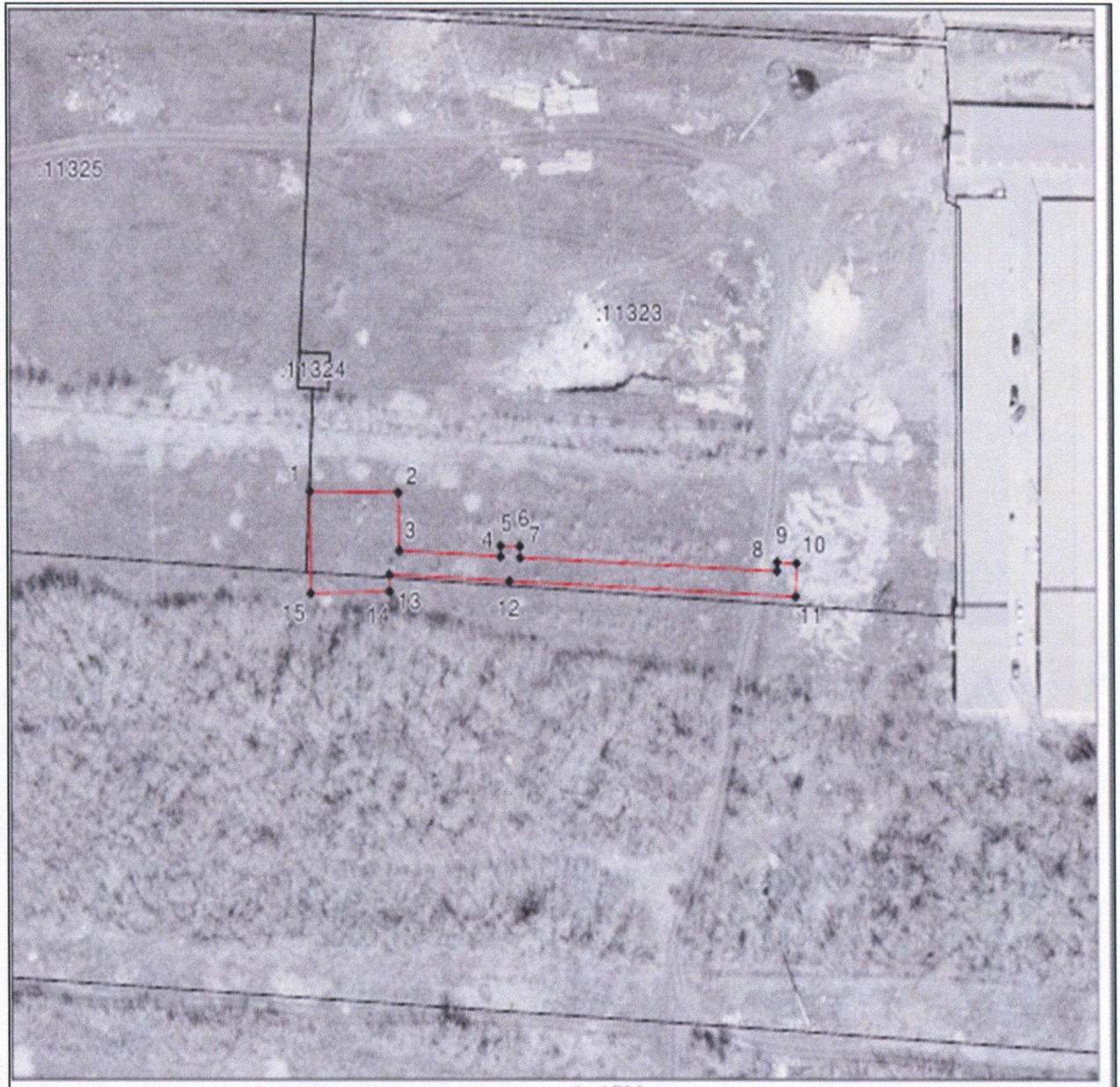
Система координат: МСК – субъект 56				
Сведения о характерных точках границ охранной зоны				
обозначение характерных точек границы	координаты (метров)		метод определения координат и средняя квадратическая погрешность положения характерной точки (Mt) (метров)	описание закрепления точки
	X	Y		
1	2	3	4	5
1	428314,87	2310097,11	метод спутниковых геодезических измерений. Mt = 0,1	–
2	428314,68	2310118,68	метод спутниковых геодезических измерений. Mt = 0,1	–
3	428302,62	2310118,89	метод спутниковых геодезических измерений. Mt = 0,1	–
4	428301,40	2310143,58	метод спутниковых геодезических измерений. Mt = 0,1	–
5	428303,58	2310143,62	метод спутниковых геодезических измерений. Mt = 0,1	–
6	428303,51	2310148,31	метод спутниковых геодезических измерений. Mt = 0,1	–
7	428301,17	2310148,42	метод спутниковых геодезических измерений. Mt = 0,1	–
8	428298,38	2310210,76	метод спутниковых геодезических измерений. Mt = 0,1	–
9	428300,22	2310210,84	метод спутниковых геодезических измерений. Mt = 0,1	–
10	428299,95	2310215,54	метод спутниковых геодезических измерений. Mt = 0,1	–

1	2	3	4	5
11	428293,13	2310215,26	метод спутниковых геодезических измерений. Mt = 0,1	–
12	428296,28	2310145,74	метод спутниковых геодезических измерений. Mt = 0,1	–
13	428297,68	2310116,46	метод спутниковых геодезических измерений. Mt = 0,1	–
14	428294,15	2310116,49	метод спутниковых геодезических измерений. Mt = 0,1	–
15	428293,72	2310097,25	метод спутниковых геодезических измерений. Mt = 0,1	–
1	428314,87	2310097,11	метод спутниковых геодезических измерений. Mt = 0,1	–

Сведения о частях границ охранной зоны




Обозначение части границ		Описание прохождения части границ
от точки	до точки	
1	2	3
1	2	–
2	3	–
3	4	–
4	5	–
5	6	–
6	7	–
7	8	–
8	9	–
9	10	–
10	11	–
11	12	–
12	13	–
13	14	–
14	15	–
15	1	–

План границ охранной зоны



Масштаб 1:1500

Используемые условные знаки и обозначения:

- | | |
|---|---|
|  | – граница охранной зоны; |
|  | – ось газопровода; |
|  | – граница учтенного земельного участка (объекта капитального строительства); |
| 56:11:0101001 | – номер кадастрового квартала; |
| 56:11:0101001:1 | – номер учтенного земельного участка (объекта капитального строительства) в кадастровом квартале; |
| 1 | – номер характерной точки границы охранной зоны; |
| • | – характерная точка границы охранной зоны. |

Приложение № 9
к постановлению Правительства
Оренбургской области
от 26.07.2024 № 663-пн

Текстовое и графическое описание местоположения границ
охранной зоны газораспределительной сети объекта газоснабжения
газопровод среднего давления (кадастровый номер 56:44:0239001:17775) *)

Сведения об охранной зоне

№ п/п	Характеристики охранной зоны	Описание характеристик
1	2	3
1.	Местоположение охранной зоны	Российская Федерация, Оренбургская область, Оренбург город
2.	Площадь ± величина погрешности определения площади (P ± ΔP)	337 кв. метров ± 6 кв. метров
3.	Иные характеристики охранной зоны	на земельные участки, входящие в охранные зоны газораспределительных сетей, в целях предупреждения их повреждения или нарушения условий их нормальной эксплуатации налагаются ограничения (обременения) в соответствии с Правилами охраны газораспределительных сетей, утвержденными постановлением Правительства Российской Федерации от 20 ноября 2000 года № 878, которыми запрещается: а) строить объекты жилищно-гражданского и производственного назначения; б) сносить и реконструировать мосты, коллекторы, автомобильные и железные дороги с расположенными на них газораспределительными сетями без предварительного выноса этих газопроводов по согласованию с эксплуатационными организациями; в) разрушать берегоукрепительные сооружения, водопропускные устройства,

1	2	3
		<p>земляные и иные сооружения, предохраняющие газораспределительные сети от разрушений;</p> <p>г) перемещать, повреждать, засыпать и уничтожать опознавательные знаки, контрольно-измерительные пункты и другие устройства газораспределительных сетей;</p> <p>д) устраивать свалки и склады, разливать растворы кислот, солей, щелочей и других химически активных веществ;</p> <p>е) огораживать и перегораживать охранные зоны, препятствовать доступу персонала эксплуатационных организаций к газораспределительным сетям, проведению обслуживания и устранению повреждений газораспределительных сетей;</p> <p>ж) разводить огонь и размещать источники огня;</p> <p>з) рыть погреба, копать и обрабатывать почву сельскохозяйственными и мелиоративными орудиями и механизмами на глубину более 0,3 метра;</p> <p>и) открывать калитки и двери газорегуляторных пунктов, станций катодной и дренажной защиты, люки подземных колодцев, включать или отключать электроснабжение средств связи, освещения и систем телемеханики;</p> <p>к) набрасывать, приставлять и привязывать к опорам и надземным газопроводам, ограждениям и зданиям газораспределительных сетей посторонние предметы, лестницы, влезать на них;</p> <p>л) самовольно подключаться к газораспределительным сетям</p>

*) Наименование объекта газоснабжения указано в соответствии со сведениями, содержащимися в Едином государственном реестре недвижимости.

Сведения о местоположении границ охранной зоны

Система координат: МСК – субъект 56				
Сведения о характерных точках границ охранной зоны				
обозначение характерных точек границы	координаты (метров)		метод определения координат и средняя квадратическая погрешность положения характерной точки (Mt) (метров)	описание закрепления точки
	X	Y		
1	2	3	4	5
1	428301,90	2310041,39	метод спутниковых геодезических измерений. Mt = 0,1	–
2	428306,85	2310041,46	метод спутниковых геодезических измерений. Mt = 0,1	–
3	428304,79	2310076,47	метод спутниковых геодезических измерений. Mt = 0,1	–
4	428308,13	2310108,70	метод спутниковых геодезических измерений. Mt = 0,1	–
5	428303,23	2310109,35	метод спутниковых геодезических измерений. Mt = 0,1	–
6	428299,77	2310076,57	метод спутниковых геодезических измерений. Mt = 0,1	–
1	428301,90	2310041,39	метод спутниковых геодезических измерений. Mt = 0,1	–

Сведения о частях границ охранной зоны




Обозначение части границ		Описание прохождения части границ
от точки	до точки	
1	2	3
1	2	—
2	3	—
3	4	—
4	5	—
5	6	—
6	1	—

План границ охранной зоны



Масштаб 1:1500

Используемые условные знаки и обозначения:

- | | |
|---|---|
|  | — граница охранной зоны; |
|  | — ось газопровода; |
|  | — граница учтенного земельного участка (объекта капитального строительства); |
| 56:11:0101001 | — номер кадастрового квартала; |
| 56:11:0101001:1 | — номер учтенного земельного участка (объекта капитального строительства) в кадастровом квартале; |
| 1 | — номер характерной точки границы охранной зоны; |
| • | — характерная точка границы охранной зоны. |

Приложение № 10
к постановлению Правительства
Оренбургской области
от 26.07.2024 № 663-м

Текстовое и графическое описание местоположения границ
охранной зоны газораспределительной сети объекта газоснабжения
газопровод низкого давления (кадастровый номер 56:44:0239001:18348) *)

Сведения об охранной зоне

№ п/п	Характеристики охранной зоны	Описание характеристик
1	2	3
1.	Местоположение охранной зоны	Российская Федерация, Оренбургская область, Оренбург город
2.	Площадь \pm величина погрешности определения площади ($P \pm \Delta P$)	631 кв. метр \pm 9 кв. метров
3.	Иные характеристики охранной зоны	на земельные участки, входящие в охранные зоны газораспределительных сетей, в целях предупреждения их повреждения или нарушения условий их нормальной эксплуатации налагаются ограничения (обременения) в соответствии с Правилами охраны газораспределительных сетей, утвержденными постановлением Правительства Российской Федерации от 20 ноября 2000 года № 878, которыми запрещается: а) строить объекты жилищно-гражданского и производственного назначения; б) сносить и реконструировать мосты, коллекторы, автомобильные и железные дороги с расположенными на них газораспределительными сетями без предварительного выноса этих газопроводов по согласованию с эксплуатационными организациями; в) разрушать берегоукрепительные сооружения, водопропускные устройства,

1	2	3
		<p>земляные и иные сооружения, предохраняющие газораспределительные сети от разрушений;</p> <p>г) перемещать, повреждать, засыпать и уничтожать опознавательные знаки, контрольно-измерительные пункты и другие устройства газораспределительных сетей;</p> <p>д) устраивать свалки и склады, разливать растворы кислот, солей, щелочей и других химически активных веществ;</p> <p>е) огораживать и перегораживать охранные зоны, препятствовать доступу персонала эксплуатационных организаций к газораспределительным сетям, проведению обслуживания и устранению повреждений газораспределительных сетей;</p> <p>ж) разводить огонь и размещать источники огня;</p> <p>з) рыть погребов, копать и обрабатывать почву сельскохозяйственными и мелиоративными орудиями и механизмами на глубину более 0,3 метра;</p> <p>и) открывать калитки и двери газорегуляторных пунктов, станций катодной и дренажной защиты, люки подземных колодцев, включать или отключать электроснабжение средств связи, освещения и систем телемеханики;</p> <p>к) набрасывать, приставлять и привязывать к опорам и надземным газопроводам, ограждениям и зданиям газораспределительных сетей посторонние предметы, лестницы, влезать на них;</p> <p>л) самовольно подключаться к газораспределительным сетям</p>

*) Наименование объекта газоснабжения указано в соответствии со сведениями, содержащимися в Едином государственном реестре недвижимости.

Сведения о местоположении границ охранной зоны

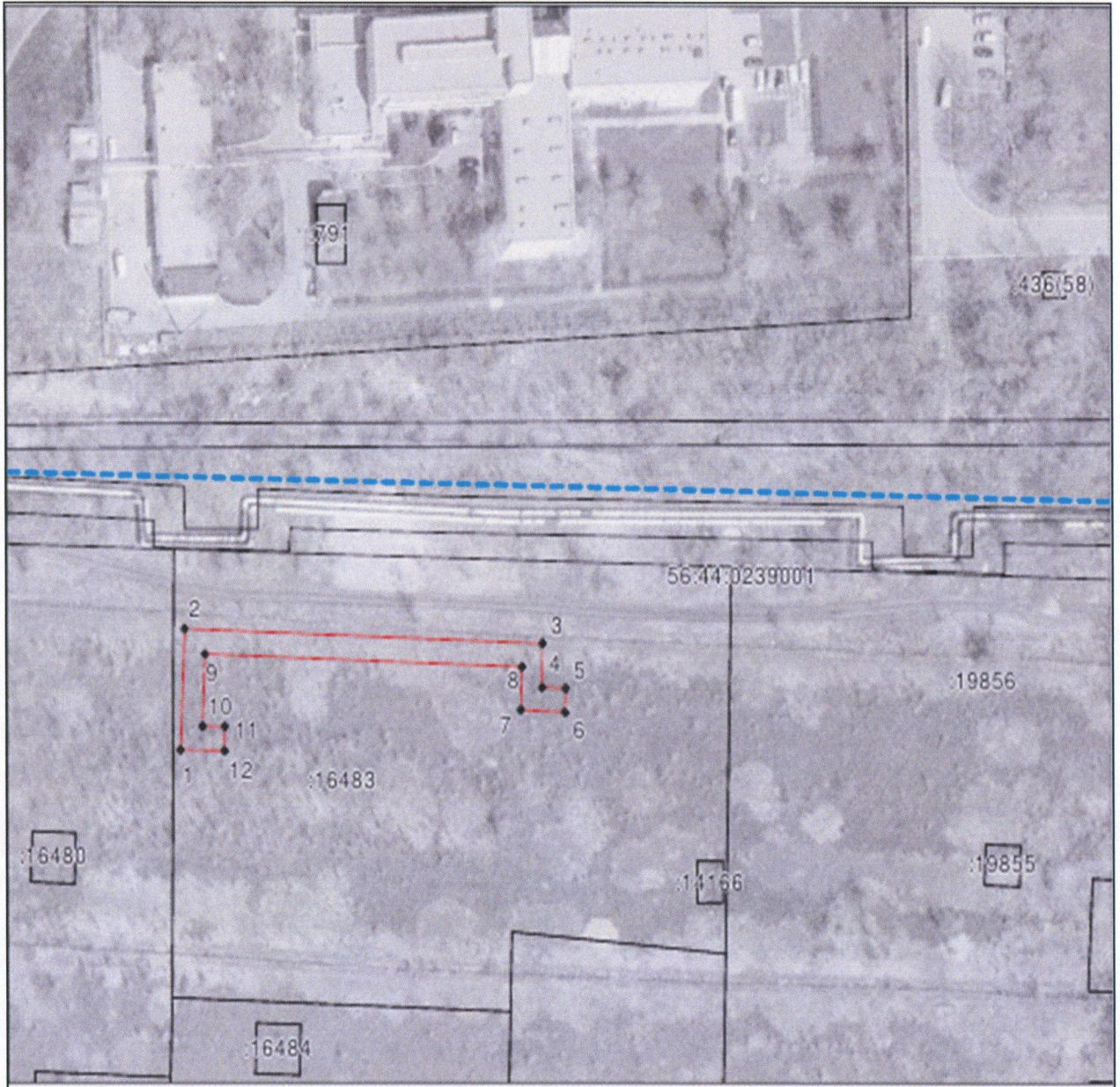
Система координат: МСК – субъект 56				
Сведения о характерных точках границ охранной зоны				
обозначение характерных точек границы	координаты (метров)		метод определения координат и средняя квадратическая погрешность положения характерной точки (Mt) (метров)	описание закрепления точки
	X	Y		
1	2	3	4	5
1	428509,18	2309061,99	метод спутниковых геодезических измерений. Mt = 0,1	–
2	428534,21	2309063,12	метод спутниковых геодезических измерений. Mt = 0,1	–
3	428531,20	2309148,78	метод спутниковых геодезических измерений. Mt = 0,1	–
4	428522,09	2309148,66	метод спутниковых геодезических измерений. Mt = 0,1	–
5	428521,92	2309154,28	метод спутниковых геодезических измерений. Mt = 0,1	–
6	428516,94	2309154,12	метод спутниковых геодезических измерений. Mt = 0,1	–
7	428517,43	2309143,48	метод спутниковых геодезических измерений. Mt = 0,1	–
8	428526,37	2309143,79	метод спутниковых геодезических измерений. Mt = 0,1	–
9	428529,00	2309067,95	метод спутниковых геодезических измерений. Mt = 0,1	–
10	428514,06	2309067,20	метод спутниковых геодезических измерений. Mt = 0,1	–

1	2	3	4	5
11	428514,01	2309072,65	метод спутниковых геодезических измерений. Mt = 0,1	—
12	428509,01	2309072,57	метод спутниковых геодезических измерений. Mt = 0,1	—
1	428509,18	2309061,99	метод спутниковых геодезических измерений. Mt = 0,1	—

Сведения о частях границ охранной зоны


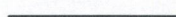

Обозначение части границ		Описание прохождения части границ
от точки	до точки	
1	2	3
1	2	—
2	3	—
3	4	—
4	5	—
5	6	—
6	7	—
7	8	—
8	9	—
9	10	—
10	11	—
11	12	—
12	1	—

План границ охранной зоны



Масштаб 1:1500

Используемые условные знаки и обозначения:

- | | |
|---|---|
|  | – граница охранной зоны; |
|  | – ось газопровода; |
|  | – граница учтенного земельного участка (объекта капитального строительства); |
| 56:11:0101001 | – номер кадастрового квартала; |
| 56:11:0101001:1 | – номер учтенного земельного участка (объекта капитального строительства) в кадастровом квартале; |
| 1 | – номер характерной точки границы охранной зоны; |
| • | – характерная точка границы охранной зоны. |

Приложение № 11
к постановлению Правительства
Оренбургской области
от 26.07.2024 № 663-пп

Текстовое и графическое описание местоположения границ охранной зоны газораспределительной сети объекта газоснабжения газопровод среднего давления (кадастровый номер 56:44:0239001:18510) *)

Сведения об охранной зоне

№ п/п	Характеристики охранной зоны	Описание характеристик
1	2	3
1.	Местоположение охранной зоны	Российская Федерация, Оренбургская область, Оренбург город
2.	Площадь \pm величина погрешности определения площади ($P \pm \Delta P$)	466 кв. метров \pm 8 кв. метров
3.	Иные характеристики охранной зоны	<p>на земельные участки, входящие в охранные зоны газораспределительных сетей, в целях предупреждения их повреждения или нарушения условий их нормальной эксплуатации налагаются ограничения (обременения) в соответствии с Правилами охраны газораспределительных сетей, утвержденными постановлением Правительства Российской Федерации от 20 ноября 2000 года № 878, которыми запрещается:</p> <p>а) строить объекты жилищно-гражданского и производственного назначения;</p> <p>б) сносить и реконструировать мосты, коллекторы, автомобильные и железные дороги с расположенными на них газораспределительными сетями без предварительного выноса этих газопроводов по согласованию с эксплуатационными организациями;</p> <p>в) разрушать берегоукрепительные сооружения, водопропускные устройства, земляные и иные сооружения,</p>

1	2	3
		<p>предохраняющие газораспределительные сети от разрушений;</p> <p>г) перемещать, повреждать, засыпать и уничтожать опознавательные знаки, контрольно-измерительные пункты и другие устройства газораспределительных сетей;</p> <p>д) устраивать свалки и склады, разливать растворы кислот, солей, щелочей и других химически активных веществ;</p> <p>е) огораживать и перегораживать охранные зоны, препятствовать доступу персонала эксплуатационных организаций к газораспределительным сетям, проведению обслуживания и устранению повреждений газораспределительных сетей;</p> <p>ж) разводить огонь и размещать источники огня;</p> <p>з) рыть погреба, копать и обрабатывать почву сельскохозяйственными и мелиоративными орудиями и механизмами на глубину более 0,3 метра;</p> <p>и) открывать калитки и двери газорегуляторных пунктов, станций катодной и дренажной защиты, люки подземных колодцев, включать или отключать электроснабжение средств связи, освещения и систем телемеханики;</p> <p>к) набрасывать, приставлять и привязывать к опорам и надземным газопроводам, ограждениям и зданиям газораспределительных сетей посторонние предметы, лестницы, влезать на них;</p> <p>л) самовольно подключаться к газораспределительным сетям</p>

*) Наименование объекта газоснабжения указано в соответствии со сведениями, содержащимися в Едином государственном реестре недвижимости.

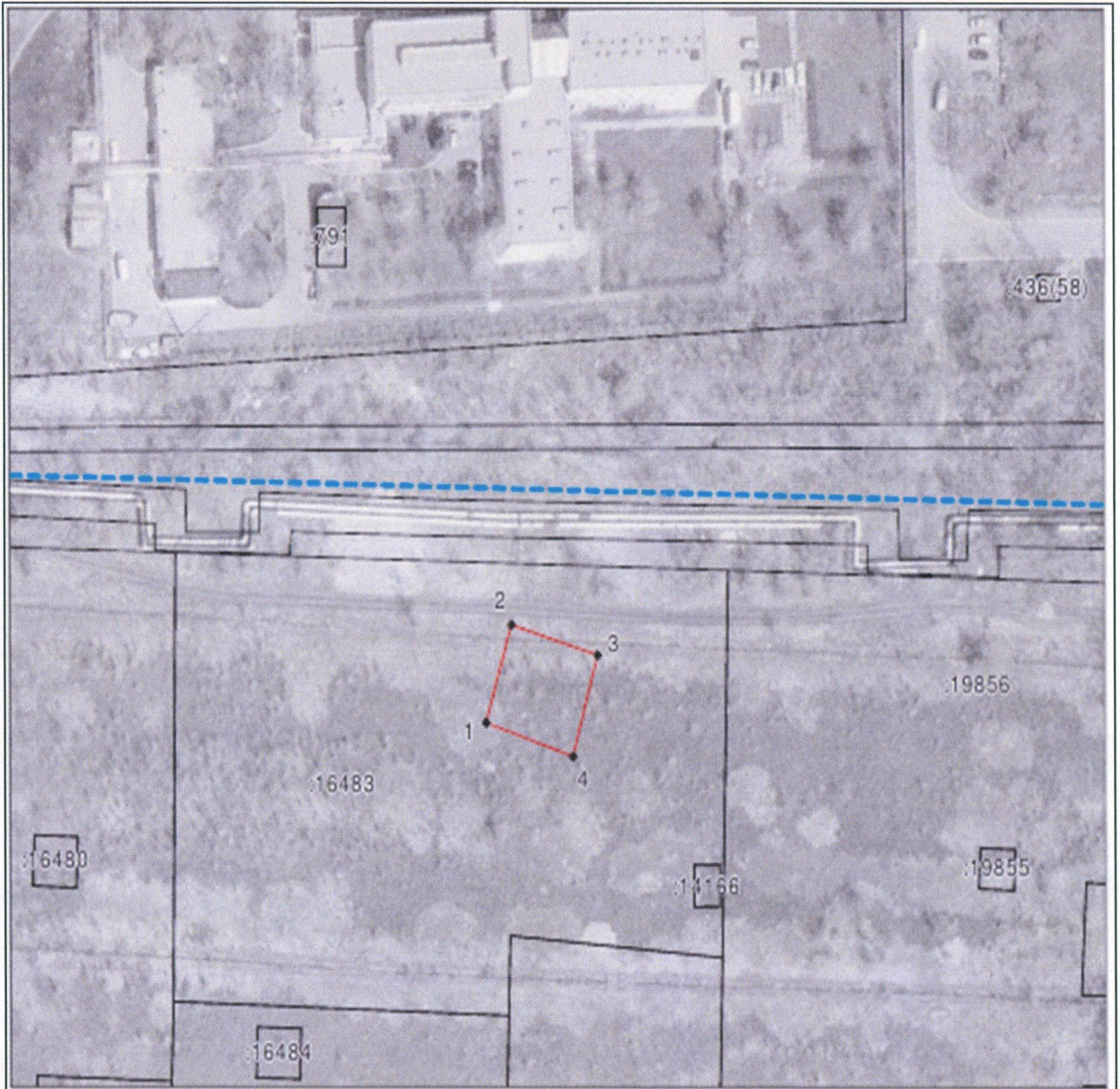
Сведения о местоположении границ охранной зоны

Система координат: МСК – субъект 56				
Сведения о характерных точках границ охранной зоны				
обозначение характерных точек границы	координаты (метров)		метод определения координат и средняя квадратическая погрешность положения характерной точки (Mt) (метров)	описание закрепления точки
	X	Y		
1	2	3	4	5
1	428515,55	2309135,50	метод спутниковых геодезических измерений. Mt = 0,1	–
2	428535,71	2309141,73	метод спутниковых геодезических измерений. Mt = 0,1	–
3	428529,51	2309162,38	метод спутниковых геодезических измерений. Mt = 0,1	–
4	428508,65	2309156,40	метод спутниковых геодезических измерений. Mt = 0,1	–
1	428515,55	2309135,50	метод спутниковых геодезических измерений. Mt = 0,1	–

Сведения о частях границ охранной зоны

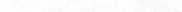


Обозначение части границ		Описание прохождения части границ
от точки	до точки	
1	2	3
1	2	–
2	3	–
3	4	–
4	1	–

План границ охранной зоны



Масштаб 1:1500

Используемые условные знаки и обозначения:

- | | |
|---|---|
|  | — граница охранной зоны; |
|  | — ось газопровода; |
|  | — граница учтенного земельного участка (объекта капитального строительства); |
| 56:11:0101001 | — номер кадастрового квартала; |
| 56:11:0101001:1 | — номер учтенного земельного участка (объекта капитального строительства) в кадастровом квартале; |
| 1 | — номер характерной точки границы охранной зоны; |
| • | — характерная точка границы охранной зоны. |

Приложение № 12
к постановлению Правительства
Оренбургской области
от 26.07.2024 № 663-122

Текстовое и графическое описание местоположения границ охранной зоны газораспределительной сети объекта газоснабжения газопровод низкого давления (кадастровый номер 56:44:0239001:18972) *)

Сведения об охранной зоне

№ п/п	Характеристики охранной зоны	Описание характеристик
1	2	3
1.	Местоположение охранной зоны	Российская Федерация, Оренбургская область, Оренбург город
2.	Площадь \pm величина погрешности определения площади ($P \pm \Delta P$)	491 кв. метр \pm 8 кв. метров
3.	Иные характеристики охранной зоны	на земельные участки, входящие в охранные зоны газораспределительных сетей, в целях предупреждения их повреждения или нарушения условий их нормальной эксплуатации налагаются ограничения (обременения) в соответствии с Правилами охраны газораспределительных сетей, утвержденными постановлением Правительства Российской Федерации от 20 ноября 2000 года № 878, которыми запрещается: а) строить объекты жилищно-гражданского и производственного назначения; б) сносить и реконструировать мосты, коллекторы, автомобильные и железные дороги с расположенными на них газораспределительными сетями без предварительного выноса этих газопроводов по согласованию с эксплуатационными организациями; в) разрушать берегоукрепительные сооружения, водопропускные устройства, земляные и иные сооружения,

1	2	3
		<p>предохраняющие газораспределительные сети от разрушений;</p> <p>г) перемещать, повреждать, засыпать и уничтожать опознавательные знаки, контрольно-измерительные пункты и другие устройства газораспределительных сетей;</p> <p>д) устраивать свалки и склады, разливать растворы кислот, солей, щелочей и других химически активных веществ;</p> <p>е) огораживать и перегораживать охранные зоны, препятствовать доступу персонала эксплуатационных организаций к газораспределительным сетям, проведению обслуживания и устранению повреждений газораспределительных сетей;</p> <p>ж) разводить огонь и размещать источники огня;</p> <p>з) рыть погреба, копать и обрабатывать почву сельскохозяйственными и мелиоративными орудиями и механизмами на глубину более 0,3 метра;</p> <p>и) открывать калитки и двери газорегуляторных пунктов, станций катодной и дренажной защиты, люки подземных колодцев, включать или отключать электроснабжение средств связи, освещения и систем телемеханики;</p> <p>к) набрасывать, приставлять и привязывать к опорам и надземным газопроводам, ограждениям и зданиям газораспределительных сетей посторонние предметы, лестницы, влезать на них;</p> <p>л) самовольно подключаться к газораспределительным сетям</p>

*) Наименование объекта газоснабжения указано в соответствии со сведениями, содержащимися в Едином государственном реестре недвижимости.

Сведения о местоположении границ охранной зоны

Система координат: МСК – субъект 56				
Сведения о характерных точках границ охранной зоны				
обозначение характерных точек границы	координаты (метров)		метод определения координат и средняя квадратическая погрешность положения характерной точки (Mt) (метров)	описание закрепления точки
	X	Y		
1	2	3	4	5
1	428448,88	2309118,46	метод спутниковых геодезических измерений. Mt = 0,1	–
2	428455,81	2309118,57	метод спутниковых геодезических измерений. Mt = 0,1	–
3	428455,60	2309127,69	метод спутниковых геодезических измерений. Mt = 0,1	–
4	428483,96	2309128,67	метод спутниковых геодезических измерений. Mt = 0,1	–
5	428483,69	2309138,61	метод спутниковых геодезических измерений. Mt = 0,1	–
6	428518,58	2309139,62	метод спутниковых геодезических измерений. Mt = 0,1	–
7	428518,01	2309153,62	метод спутниковых геодезических измерений. Mt = 0,1	–
8	428513,16	2309153,36	метод спутниковых геодезических измерений. Mt = 0,1	–
9	428513,50	2309144,64	метод спутниковых геодезических измерений. Mt = 0,1	–
10	428478,60	2309143,45	метод спутниковых геодезических измерений. Mt = 0,1	–

1	2	3	4	5
11	428478,82	2309133,66	метод спутниковых геодезических измерений. $Mt = 0,1$	—
12	428450,54	2309132,36	метод спутниковых геодезических измерений. $Mt = 0,1$	—
13	428450,72	2309123,28	метод спутниковых геодезических измерений. $Mt = 0,1$	—
14	428448,72	2309123,23	метод спутниковых геодезических измерений. $Mt = 0,1$	—
1	428448,88	2309118,46	метод спутниковых геодезических измерений. $Mt = 0,1$	—

Сведения о частях границ охранной зоны




Обозначение части границ		Описание прохождения части границ
от точки	до точки	
1	2	3
1	2	—
2	3	—
3	4	—
4	5	—
5	6	—
6	7	—
7	8	—
8	9	—
9	10	—
10	11	—
11	12	—
12	13	—
13	14	—
14	1	—

План границ охранной зоны



Масштаб 1:1500

Используемые условные знаки и обозначения:

- | | |
|---|---|
|  | – граница охранной зоны; |
|  | – ось газопровода; |
|  | – граница учтенного земельного участка (объекта капитального строительства); |
| 56:11:0101001 | – номер кадастрового квартала; |
| 56:11:0101001:1 | – номер учтенного земельного участка (объекта капитального строительства) в кадастровом квартале; |
| 1 | – номер характерной точки границы охранной зоны; |
| • | – характерная точка границы охранной зоны. |

Приложение № 13
к постановлению Правительства
Оренбургской области
от 26.07.2024 № 663-пр

Текстовое и графическое описание местоположения границ охранной зоны газораспределительной сети объекта газоснабжения газопровод среднего давления (кадастровый номер 56:44:0239001:19552) *)

Сведения об охранной зоне

№ п/п	Характеристики охранной зоны	Описание характеристик
1	2	3
1.	Местоположение охранной зоны	Российская Федерация, Оренбургская область, Оренбург город
2.	Площадь \pm величина погрешности определения площади ($P \pm \Delta P$)	1794 кв. метра \pm 15 кв. метров
3.	Иные характеристики охранной зоны	на земельные участки, входящие в охранные зоны газораспределительных сетей, в целях предупреждения их повреждения или нарушения условий их нормальной эксплуатации налагаются ограничения (обременения) в соответствии с Правилами охраны газораспределительных сетей, утвержденными постановлением Правительства Российской Федерации от 20 ноября 2000 года № 878, которыми запрещается: а) строить объекты жилищно-гражданского и производственного назначения; б) сносить и реконструировать мосты, коллекторы, автомобильные и железные дороги с расположенными на них газораспределительными сетями без предварительного выноса этих газопроводов по согласованию с эксплуатационными организациями; в) разрушать берегоукрепительные сооружения, водопропускные устройства, земляные и иные сооружения,

1	2	3
		<p>предохраняющие газораспределительные сети от разрушений;</p> <p>г) перемещать, повреждать, засыпать и уничтожать опознавательные знаки, контрольно-измерительные пункты и другие устройства газораспределительных сетей;</p> <p>д) устраивать свалки и склады, разливать растворы кислот, солей, щелочей и других химически активных веществ;</p> <p>е) огораживать и перегораживать охранные зоны, препятствовать доступу персонала эксплуатационных организаций к газораспределительным сетям, проведению обслуживания и устранению повреждений газораспределительных сетей;</p> <p>ж) разводить огонь и размещать источники огня;</p> <p>з) рыть погреба, копать и обрабатывать почву сельскохозяйственными и мелиоративными орудиями и механизмами на глубину более 0,3 метра;</p> <p>и) открывать калитки и двери газорегуляторных пунктов, станций катодной и дренажной защиты, люки подземных колодцев, включать или отключать электроснабжение средств связи, освещения и систем телемеханики;</p> <p>к) набрасывать, приставлять и привязывать к опорам и надземным газопроводам, ограждениям и зданиям газораспределительных сетей посторонние предметы, лестницы, влезать на них;</p> <p>л) самовольно подключаться к газораспределительным сетям</p>

*) Наименование объекта газоснабжения указано в соответствии со сведениями, содержащимися в Едином государственном реестре недвижимости.

Сведения о местоположении границ охранной зоны

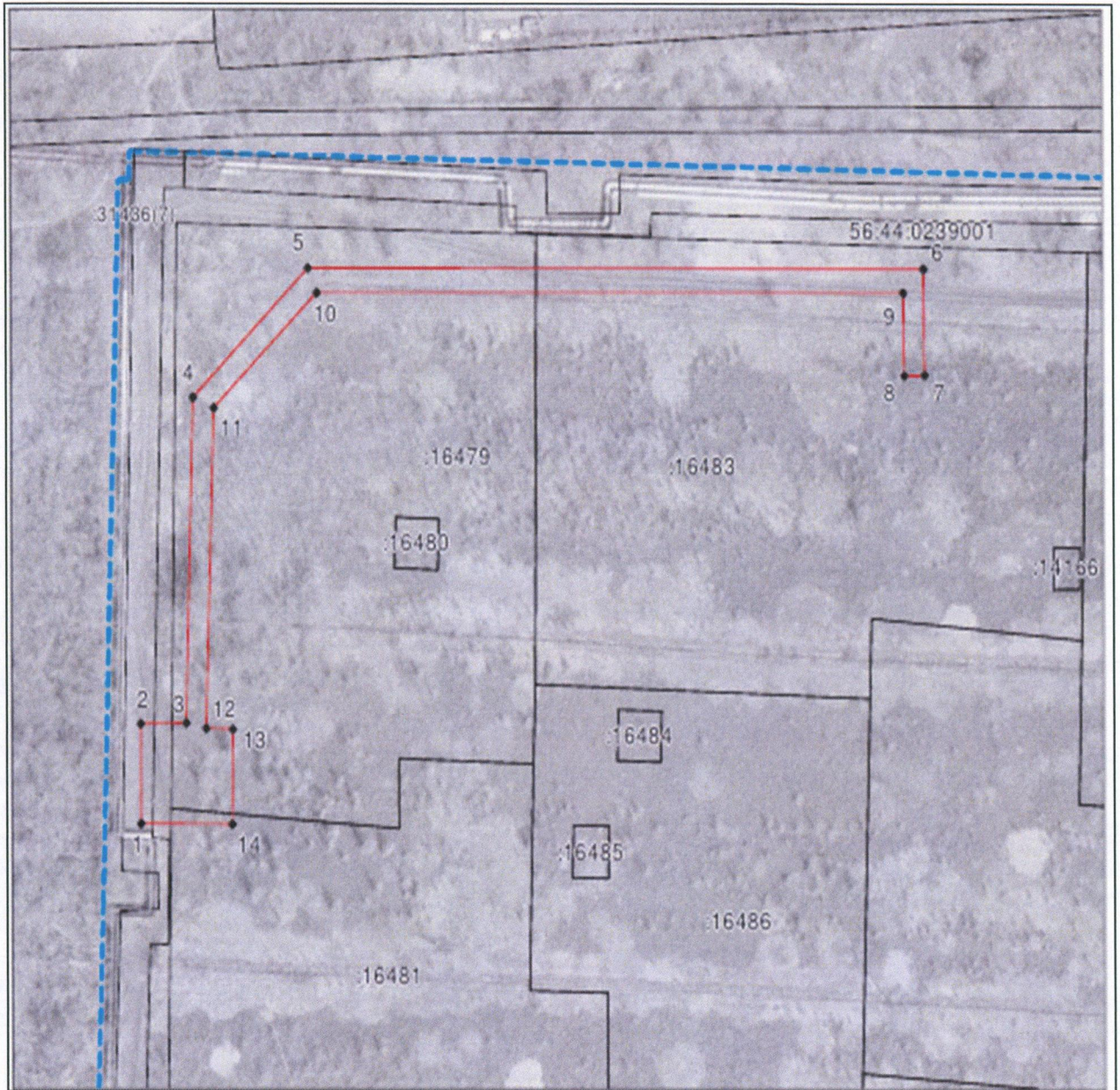
Система координат: МСК – субъект 56				
Сведения о характерных точках границ охранной зоны				
обозначение характерных точек границы	координаты (метров)		метод определения координат и средняя квадратическая погрешность положения характерной точки (Mt) (метров)	описание закрепления точки
	X	Y		
1	2	3	4	5
1	428429,21	2308964,29	метод спутниковых геодезических измерений. Mt = 0,1	–
2	428449,82	2308964,32	метод спутниковых геодезических измерений. Mt = 0,1	–
3	428449,93	2308975,36	метод спутниковых геодезических измерений. Mt = 0,1	–
4	428516,99	2308977,28	метод спутниковых геодезических измерений. Mt = 0,1	–
5	428543,63	2309005,22	метод спутниковых геодезических измерений. Mt = 0,1	–
6	428543,53	2309153,93	метод спутниковых геодезических измерений. Mt = 0,1	–
7	428521,62	2309154,21	метод спутниковых геодезических измерений. Mt = 0,1	–
8	428521,54	2309149,28	метод спутниковых геодезических измерений. Mt = 0,1	–
9	428538,56	2309149,00	метод спутниковых геодезических измерений. Mt = 0,1	–
10	428538,56	2309007,36	метод спутниковых геодезических измерений. Mt = 0,1	–

1	2	3	4	5
11	428514,79	2308982,26	метод спутниковых геодезических измерений. Mt = 0,1	—
12	428448,86	2308980,22	метод спутниковых геодезических измерений. Mt = 0,1	—
13	428448,67	2308986,66	метод спутниковых геодезических измерений. Mt = 0,1	—
14	428429,07	2308986,48	метод спутниковых геодезических измерений. Mt = 0,1	—
1	428429,21	2308964,29	метод спутниковых геодезических измерений. Mt = 0,1	—

Сведения о частях границ охранной зоны




Обозначение части границ		Описание прохождения части границ
от точки	до точки	
1	2	3
1	2	—
2	3	—
3	4	—
4	5	—
5	6	—
6	7	—
7	8	—
8	9	—
9	10	—
10	11	—
11	12	—
12	13	—
13	14	—
14	1	—

План границ охранной зоны



Масштаб 1:1500

Используемые условные знаки и обозначения:

- | | |
|---|---|
|  | — граница охранной зоны; |
|  | — ось газопровода; |
|  | — граница учтенного земельного участка (объекта капитального строительства); |
| 56:11:0101001 | — номер кадастрового квартала; |
| 56:11:0101001:1 | — номер учтенного земельного участка (объекта капитального строительства) в кадастровом квартале; |
| 1 | — номер характерной точки границы охранной зоны; |
| • | — характерная точка границы охранной зоны. |

Приложение № 14
к постановлению Правительства
Оренбургской области
от 26.07.2024 № 663-пн

Текстовое и графическое описание местоположения границ охранной зоны газораспределительной сети объекта газоснабжения газопровод низкого давления 1 (кадастровый номер 56:44:0239001:19553) *)

Сведения об охранной зоне

№ п/п	Характеристики охранной зоны	Описание характеристик
1	2	3
1.	Местоположение охранной зоны	Российская Федерация, Оренбургская область, Оренбург город
2.	Площадь ± величина погрешности определения площади (P ± ΔP)	194 кв. метра ± 5 кв. метров
3.	Иные характеристики охранной зоны	на земельные участки, входящие в охранные зоны газораспределительных сетей, в целях предупреждения их повреждения или нарушения условий их нормальной эксплуатации налагаются ограничения (обременения) в соответствии с Правилами охраны газораспределительных сетей, утвержденными постановлением Правительства Российской Федерации от 20 ноября 2000 года № 878, которыми запрещается: а) строить объекты жилищно-гражданского и производственного назначения; б) сносить и реконструировать мосты, коллекторы, автомобильные и железные дороги с расположенными на них газораспределительными сетями без предварительного выноса этих газопроводов по согласованию с эксплуатационными организациями; в) разрушать берегоукрепительные сооружения, водопропускные устройства, земляные и иные сооружения,

1	2	3
		<p>предохраняющие газораспределительные сети от разрушений;</p> <p>г) перемещать, повреждать, засыпать и уничтожать опознавательные знаки, контрольно-измерительные пункты и другие устройства газораспределительных сетей;</p> <p>д) устраивать свалки и склады, разливать растворы кислот, солей, щелочей и других химически активных веществ;</p> <p>е) огораживать и перегораживать охранные зоны, препятствовать доступу персонала эксплуатационных организаций к газораспределительным сетям, проведению обслуживания и устранению повреждений газораспределительных сетей;</p> <p>ж) разводить огонь и размещать источники огня;</p> <p>з) рыть погребов, копать и обрабатывать почву сельскохозяйственными и мелиоративными орудиями и механизмами на глубину более 0,3 метра;</p> <p>и) открывать калитки и двери газорегуляторных пунктов, станций катодной и дренажной защиты, люки подземных колодцев, включать или отключать электроснабжение средств связи, освещения и систем телемеханики;</p> <p>к) набрасывать, приставлять и привязывать к опорам и надземным газопроводам, ограждениям и зданиям газораспределительных сетей посторонние предметы, лестницы, влезать на них;</p> <p>л) самовольно подключаться к газораспределительным сетям</p>

^{)} Наименование объекта газоснабжения указано в соответствии со сведениями, содержащимися в Едином государственном реестре недвижимости.

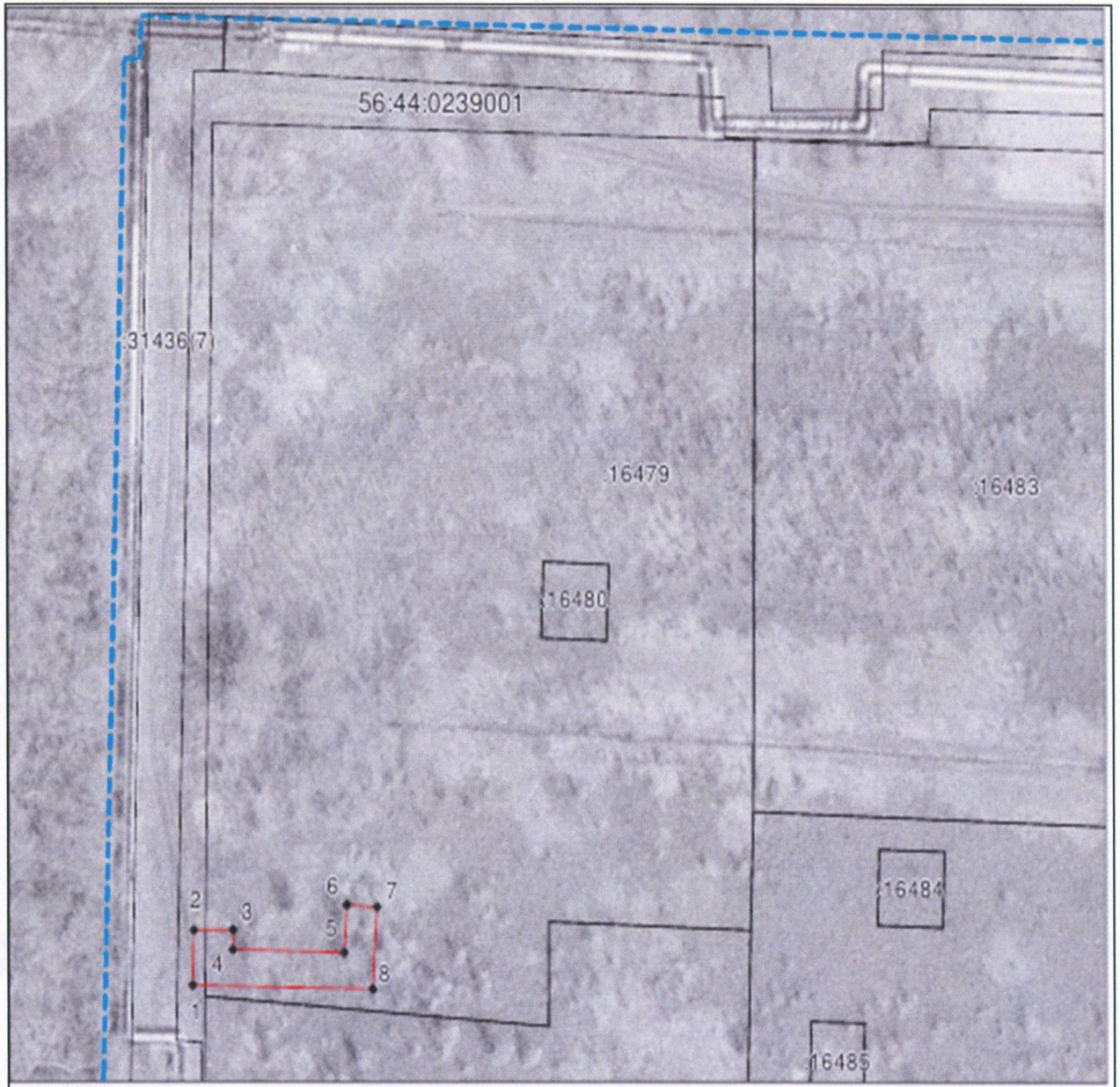
Сведения о местоположении границ охранной зоны

Система координат: МСК – субъект 56				
Сведения о характерных точках границ охранной зоны				
обозначение характерных точек границы	координаты (метров)		метод определения координат и средняя квадратическая погрешность положения характерной точки (Mt) (метров)	описание закрепления точки
	X	Y		
1	2	3	4	5
1	428433,87	2308969,71	метод спутниковых геодезических измерений. Mt = 0,1	–
2	428441,48	2308969,90	метод спутниковых геодезических измерений. Mt = 0,1	–
3	428441,52	2308976,23	метод спутниковых геодезических измерений. Mt = 0,1	–
4	428438,82	2308976,15	метод спутниковых геодезических измерений. Mt = 0,1	–
5	428438,42	2308994,11	метод спутниковых геодезических измерений. Mt = 0,1	–
6	428445,01	2308994,56	метод спутниковых геодезических измерений. Mt = 0,1	–
7	428444,70	2308999,43	метод спутниковых геодезических измерений. Mt = 0,1	–
8	428433,35	2308998,64	метод спутниковых геодезических измерений. Mt = 0,1	–
1	428433,87	2308969,71	метод спутниковых геодезических измерений. Mt = 0,1	–

Сведения о частях границ охранной зоны




Обозначение части границ		Описание прохождения части границ
от точки	до точки	
1	2	3
1	2	—
2	3	—
3	4	—
4	5	—
5	6	—
6	7	—
7	8	—
8	1	—

План границ охранной зоны



Масштаб 1:1000

Используемые условные знаки и обозначения:

- | | |
|---|---|
|  | – граница охранной зоны; |
|  | – ось газопровода; |
|  | – граница учтенного земельного участка (объекта капитального строительства); |
| 56:11:0101001 | – номер кадастрового квартала; |
| 56:11:0101001:1 | – номер учтенного земельного участка (объекта капитального строительства) в кадастровом квартале; |
| 1 | – номер характерной точки границы охранной зоны; |
| • | – характерная точка границы охранной зоны. |

Приложение № 15
к постановлению Правительства
Оренбургской области
от 26.07.2024 № 663-пн

Текстовое и графическое описание местоположения границ охранной зоны газораспределительной сети объекта газоснабжения газопровод низкого давления 2 (кадастровый номер 56:44:0239001:19555) *)

Сведения об охранной зоне

№ п/п	Характеристики охранной зоны	Описание характеристик
1	2	3
1.	Местоположение охранной зоны	Российская Федерация, Оренбургская область, Оренбург город
2.	Площадь \pm величина погрешности определения площади ($P \pm \Delta P$)	62 кв. метра \pm 3 кв. метра
3.	Иные характеристики охранной зоны	<p>на земельные участки, входящие в охранные зоны газораспределительных сетей, в целях предупреждения их повреждения или нарушения условий их нормальной эксплуатации налагаются ограничения (обременения) в соответствии с Правилами охраны газораспределительных сетей, утвержденными постановлением Правительства Российской Федерации от 20 ноября 2000 года № 878, которыми запрещается:</p> <p>а) строить объекты жилищно-гражданского и производственного назначения;</p> <p>б) сносить и реконструировать мосты, коллекторы, автомобильные и железные дороги с расположенными на них газораспределительными сетями без предварительного выноса этих газопроводов по согласованию с эксплуатационными организациями;</p> <p>в) разрушать берегоукрепительные сооружения, водопропускные устройства, земляные и иные сооружения,</p>

1	2	3
		<p>предохраняющие газораспределительные сети от разрушений;</p> <p>г) перемещать, повреждать, засыпать и уничтожать опознавательные знаки, контрольно-измерительные пункты и другие устройства газораспределительных сетей;</p> <p>д) устраивать свалки и склады, разливать растворы кислот, солей, щелочей и других химически активных веществ;</p> <p>е) огораживать и перегораживать охранные зоны, препятствовать доступу персонала эксплуатационных организаций к газораспределительным сетям, проведению обслуживания и устранению повреждений газораспределительных сетей;</p> <p>ж) разводить огонь и размещать источники огня;</p> <p>з) рыть погреба, копать и обрабатывать почву сельскохозяйственными и мелиоративными орудиями и механизмами на глубину более 0,3 метра;</p> <p>и) открывать калитки и двери газорегуляторных пунктов, станций катодной и дренажной защиты, люки подземных колодцев, включать или отключать электроснабжение средств связи, освещения и систем телемеханики;</p> <p>к) набрасывать, приставлять и привязывать к опорам и надземным газопроводам, ограждениям и зданиям газораспределительных сетей посторонние предметы, лестницы, влезать на них;</p> <p>л) самовольно подключаться к газораспределительным сетям</p>

*) Наименование объекта газоснабжения указано в соответствии со сведениями, содержащимися в Едином государственном реестре недвижимости.

Сведения о местоположении границ охранной зоны

Система координат: МСК – субъект 56				
Сведения о характерных точках границ охранной зоны				
обозначение характерных точек границы	координаты (метров)		метод определения координат и средняя квадратическая погрешность положения характерной точки (Mt) (метров)	описание закрепления точки
	X	Y		
1	2	3	4	5
1	428519,70	2309056,99	метод спутниковых геодезических измерений. Mt = 0,1	–
2	428524,62	2309056,99	метод спутниковых геодезических измерений. Mt = 0,1	–
3	428524,62	2309069,62	метод спутниковых геодезических измерений. Mt = 0,1	–
4	428519,63	2309069,52	метод спутниковых геодезических измерений. Mt = 0,1	–
1	428519,70	2309056,99	метод спутниковых геодезических измерений. Mt = 0,1	–

Сведения о частях границ охранной зоны




Обозначение части границ		Описание прохождения части границ
от точки	до точки	
1	2	3
1	2	–
2	3	–
3	4	–
4	1	–

План границ охранной зоны



Масштаб 1:1500

Используемые условные знаки и обозначения:

- | | |
|---|---|
|  | – граница охранной зоны; |
|  | – ось газопровода; |
|  | – граница учтенного земельного участка (объекта капитального строительства); |
| 56:11:0101001 | – номер кадастрового квартала; |
| 56:11:0101001:1 | – номер учтенного земельного участка (объекта капитального строительства) в кадастровом квартале; |
| 1 | – номер характерной точки границы охранной зоны; |
| • | – характерная точка границы охранной зоны. |

Приложение № 16
к постановлению Правительства
Оренбургской области
от 26.07.2024 № 663-пп

Текстовое и графическое описание местоположения границ охранной зоны газораспределительной сети объекта газоснабжения газопровод низкого давления (кадастровый номер 56:44:0239001:19640) *)

Сведения об охранной зоне

№ п/п	Характеристики охранной зоны	Описание характеристик
1	2	3
1.	Местоположение охранной зоны	Российская Федерация, Оренбургская область, Оренбург город
2.	Площадь \pm величина погрешности определения площади ($P \pm \Delta P$)	115 кв. метров \pm 4 кв. метра
3.	Иные характеристики охранной зоны	на земельные участки, входящие в охранные зоны газораспределительных сетей, в целях предупреждения их повреждения или нарушения условий их нормальной эксплуатации налагаются ограничения (обременения) в соответствии с Правилами охраны газораспределительных сетей, утвержденными постановлением Правительства Российской Федерации от 20 ноября 2000 года № 878, которыми запрещается: а) строить объекты жилищно-гражданского и производственного назначения; б) сносить и реконструировать мосты, коллекторы, автомобильные и железные дороги с расположенными на них газораспределительными сетями без предварительного выноса этих газопроводов по согласованию с эксплуатационными организациями; в) разрушать берегоукрепительные сооружения, водопропускные устройства, земляные и иные сооружения,

1	2	3
		<p>предохраняющие газораспределительные сети от разрушений;</p> <p>г) перемещать, повреждать, засыпать и уничтожать опознавательные знаки, контрольно-измерительные пункты и другие устройства газораспределительных сетей;</p> <p>д) устраивать свалки и склады, разливать растворы кислот, солей, щелочей и других химически активных веществ;</p> <p>е) огораживать и перегораживать охранные зоны, препятствовать доступу персонала эксплуатационных организаций к газораспределительным сетям, проведению обслуживания и устранению повреждений газораспределительных сетей;</p> <p>ж) разводить огонь и размещать источники огня;</p> <p>з) рыть погреба, копать и обрабатывать почву сельскохозяйственными и мелиоративными орудиями и механизмами на глубину более 0,3 метра;</p> <p>и) открывать калитки и двери газорегуляторных пунктов, станций катодной и дренажной защиты, люки подземных колодцев, включать или отключать электроснабжение средств связи, освещения и систем телемеханики;</p> <p>к) набрасывать, приставлять и привязывать к опорам и надземным газопроводам, ограждениям и зданиям газораспределительных сетей посторонние предметы, лестницы, влезать на них;</p> <p>л) самовольно подключаться к газораспределительным сетям</p>

*) Наименование объекта газоснабжения указано в соответствии со сведениями, содержащимися в Едином государственном реестре недвижимости.

Сведения о местоположении границ охранной зоны

Система координат: МСК – субъект 56				
Сведения о характерных точках границ охранной зоны				
обозначение характерных точек границы	координаты (метров)		метод определения координат и средняя квадратическая погрешность положения характерной точки (Mt) (метров)	описание закрепления точки
	X	Y		
1	2	3	4	5
1	428438,39	2308993,74	метод спутниковых геодезических измерений. Mt = 0,1	–
2	428438,12	2309008,65	метод спутниковых геодезических измерений. Mt = 0,1	–
3	428424,66	2309007,51	метод спутниковых геодезических измерений. Mt = 0,1	–
4	428425,10	2309002,49	метод спутниковых геодезических измерений. Mt = 0,1	–
5	428433,21	2309003,24	метод спутниковых геодезических измерений. Mt = 0,1	–
6	428433,46	2308993,76	метод спутниковых геодезических измерений. Mt = 0,1	–
1	428438,39	2308993,74	метод спутниковых геодезических измерений. Mt = 0,1	–

Сведения о частях границ охранной зоны



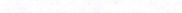
Обозначение части границ		Описание прохождения части границ
от точки	до точки	
1	2	3
1	2	—
2	3	—
3	4	—
4	5	—
5	6	—
6	1	—

План границ охранной зоны



Масштаб 1:1000

Используемые условные знаки и обозначения:

- | | |
|---|---|
|  | – граница охранной зоны; |
|  | – ось газопровода; |
|  | – граница учтенного земельного участка (объекта капитального строительства); |
| 56:11:0101001 | – номер кадастрового квартала; |
| 56:11:0101001:1 | – номер учтенного земельного участка (объекта капитального строительства) в кадастровом квартале; |
| 1 | – номер характерной точки границы охранной зоны; |
| • | – характерная точка границы охранной зоны. |