



ПРАВИТЕЛЬСТВО ОРЕНБУРГСКОЙ ОБЛАСТИ

ПОСТАНОВЛЕНИЕ

04.07.2024

г. Оренбург

№ 602-нн

Об утверждении границ охранных зон газораспределительных сетей и наложении ограничений на входящие в них земельные участки, расположенные на территории муниципального образования город Оренбург Оренбургской области

В соответствии с Земельным кодексом Российской Федерации, постановлением Правительства Российской Федерации от 20 ноября 2000 года № 878 «Об утверждении Правил охраны газораспределительных сетей», постановлением Правительства Оренбургской области от 18 ноября 2011 года № 1112-п «О порядке утверждения границ охранных зон газораспределительных сетей и наложении ограничений (обременений) на входящие в них земельные участки», на основании заявления общества с ограниченной ответственностью «Специализированный застройщик «УПСК Жилстрой» от 25 апреля 2024 года № 131 и сведений о границах охранных зон объектов газоснабжения Правительство Оренбургской области п о с т а н о в л я е т:

1. Утвердить границы охранных зон газораспределительных сетей следующих объектов газоснабжения:

1) сооружение (кадастровый номер 56:44:0000000:33577) площадью 1158 кв. метров (приложение № 1);

2) сооружение (кадастровый номер 56:44:0238001:5660) площадью 1441 кв. метр (приложение № 2);

3) газопровод низкого давления (кадастровый номер 56:44:0238001:6807) площадью 254 кв. метра (приложение № 3);

4) газопровод низкого давления (кадастровый номер 56:44:0238001:7040) площадью 354 кв. метра (приложение № 4);

5) газопровод среднего давления (кадастровый номер 56:44:0238001:7041) площадью 1621 кв. метр (приложение № 5);

6) газопровод среднего давления (кадастровый номер 56:44:0238001:7511) площадью 1405 кв. метров (приложение № 6);

7) газопровод низкого давления (кадастровый номер 56:44:0238001:7514) площадью 208 кв. метров (приложение № 7);

8) газопровод низкого давления (кадастровый номер 56:44:0238001:8598) площадью 87 кв. метров (приложение № 8);

- 9) газопровод среднего давления (кадастровый номер 56:44:0238001:8987) площадью 1883 кв. метра (приложение № 9);
- 10) газопровод низкого давления (кадастровый номер 56:44:0238001:8988) площадью 232 кв. метра (приложение № 10);
- 11) газопровод низкого давления (кадастровый номер 56:44:0238001:9671) площадью 250 кв. метров (приложение № 11);
- 12) газопровод среднего давления (кадастровый номер 56:44:0238001:9672) площадью 1197 кв. метров (приложение № 12).

2. Наложить в интересах общества с ограниченной ответственностью «Специализированный застройщик «УПСК Жилстрой» (ИНН 5609073269, ОГРН 1095658018279) ограничения, установленные постановлением Правительства Российской Федерации от 20 ноября 2000 года № 878 «Об утверждении Правил охраны газораспределительных сетей», на земельные участки, входящие в охранные зоны, указанные в пункте 1 настоящего постановления.

Убытки, причиненные ограничением прав в связи с установлением охранных зон, указанных в пункте 1 настоящего постановления, подлежат возмещению в срок и порядке согласно статье 57¹ Земельного кодекса Российской Федерации.

3. Министерству природных ресурсов, экологии и имущественных отношений Оренбургской области направить копию настоящего постановления в установленном порядке в орган, осуществляющий государственный кадастровый учет недвижимого имущества и государственную регистрацию прав на недвижимое имущество, для внесения сведений в Единый государственный реестр недвижимости.

4. Министерству архитектуры и пространственно-градостроительного развития Оренбургской области:

согласно статье 2 Закона Оренбургской области от 24 декабря 2020 года № 2564/720-VI-ОЗ «О перераспределении отдельных полномочий в области градостроительной деятельности между органами местного самоуправления муниципального образования город Оренбург Оренбургской области и органами государственной власти Оренбургской области» и в соответствии со статьей 33 Градостроительного кодекса Российской Федерации обеспечить отображение в правилах землепользования и застройки границ охранных зон газораспределительных сетей объектов газоснабжения в связи с установлением охранных зон, указанных в пункте 1 настоящего постановления;

разместить информацию об охранных зонах, указанных в пункте 1 настоящего постановления, в государственной информационной системе обеспечения градостроительной деятельности Оренбургской области и федеральной государственной информационной системе территориального планирования.

5. Контроль за исполнением настоящего постановления возложить на вице-губернатора – заместителя председателя Правительства Оренбургской области по экономической и инвестиционной политике – министра

экономического развития, инвестиций, туризма и внешних связей Оренбургской области, за исключением пункта 4 настоящего постановления, контроль за исполнением положений которого оставляю за собой.

6. Постановление вступает в силу по истечении десяти дней после дня его официального опубликования.

Губернатор –
председатель Правительства



Д.В.Паслер

Приложение № 1
к постановлению Правительства
Оренбургской области
от 04.04.2024 № 602-нн

Текстовое и графическое описание местоположения границ
охранной зоны газораспределительной сети объекта газоснабжения
сооружение (кадастровый номер 56:44:0000000:33577) *)

Сведения об охранной зоне

№ п/п	Характеристики охранной зоны	Описание характеристик
1	2	3
1.	Местоположение охранной зоны	Российская Федерация, Оренбургская область, Оренбург город
2.	Площадь ± величина погрешности определения площади (P ± ΔP)	1158 кв. метров ± 12 кв. метров
3.	Иные характеристики охранной зоны	на земельные участки, входящие в охранные зоны газораспределительных сетей, в целях предупреждения их повреждения или нарушения условий их нормальной эксплуатации налагаются ограничения (обременения) в соответствии с Правилами охраны газораспределительных сетей, утвержденными постановлением Правительства Российской Федерации от 20 ноября 2000 года № 878, которыми запрещается: а) строить объекты жилищно-гражданского и производственного назначения; б) сносить и реконструировать мосты, коллекторы, автомобильные и железные дороги с расположенными на них газораспределительными сетями без предварительного выноса этих газопроводов по согласованию с эксплуатационными организациями; в) разрушать берегоукрепительные сооружения, водопропускные устройства,

1	2	3
		<p>земляные и иные сооружения, предохраняющие газораспределительные сети от разрушений;</p> <p>г) перемещать, повреждать, засыпать и уничтожать опознавательные знаки, контрольно-измерительные пункты и другие устройства газораспределительных сетей;</p> <p>д) устраивать свалки и склады, разливать растворы кислот, солей, щелочей и других химически активных веществ;</p> <p>е) огораживать и перегораживать охранные зоны, препятствовать доступу персонала эксплуатационных организаций к газораспределительным сетям, проведению обслуживания и устранению повреждений газораспределительных сетей;</p> <p>ж) разводить огонь и размещать источники огня;</p> <p>з) рыть погреба, копать и обрабатывать почву сельскохозяйственными и мелиоративными орудиями и механизмами на глубину более 0,3 метра;</p> <p>и) открывать калитки и двери газорегуляторных пунктов, станций катодной и дренажной защиты, люки подземных колодцев, включать или отключать электроснабжение средств связи, освещения и систем телемеханики;</p> <p>к) набрасывать, приставлять и привязывать к опорам и надземным газопроводам, ограждениям и зданиям газораспределительных сетей посторонние предметы, лестницы, влезать на них;</p> <p>л) самовольно подключаться к газораспределительным сетям</p>

*) Наименование объекта газоснабжения указано в соответствии со сведениями, содержащимися в государственном реестре опасных производственных объектов.

Сведения о местоположении границ охранной зоны

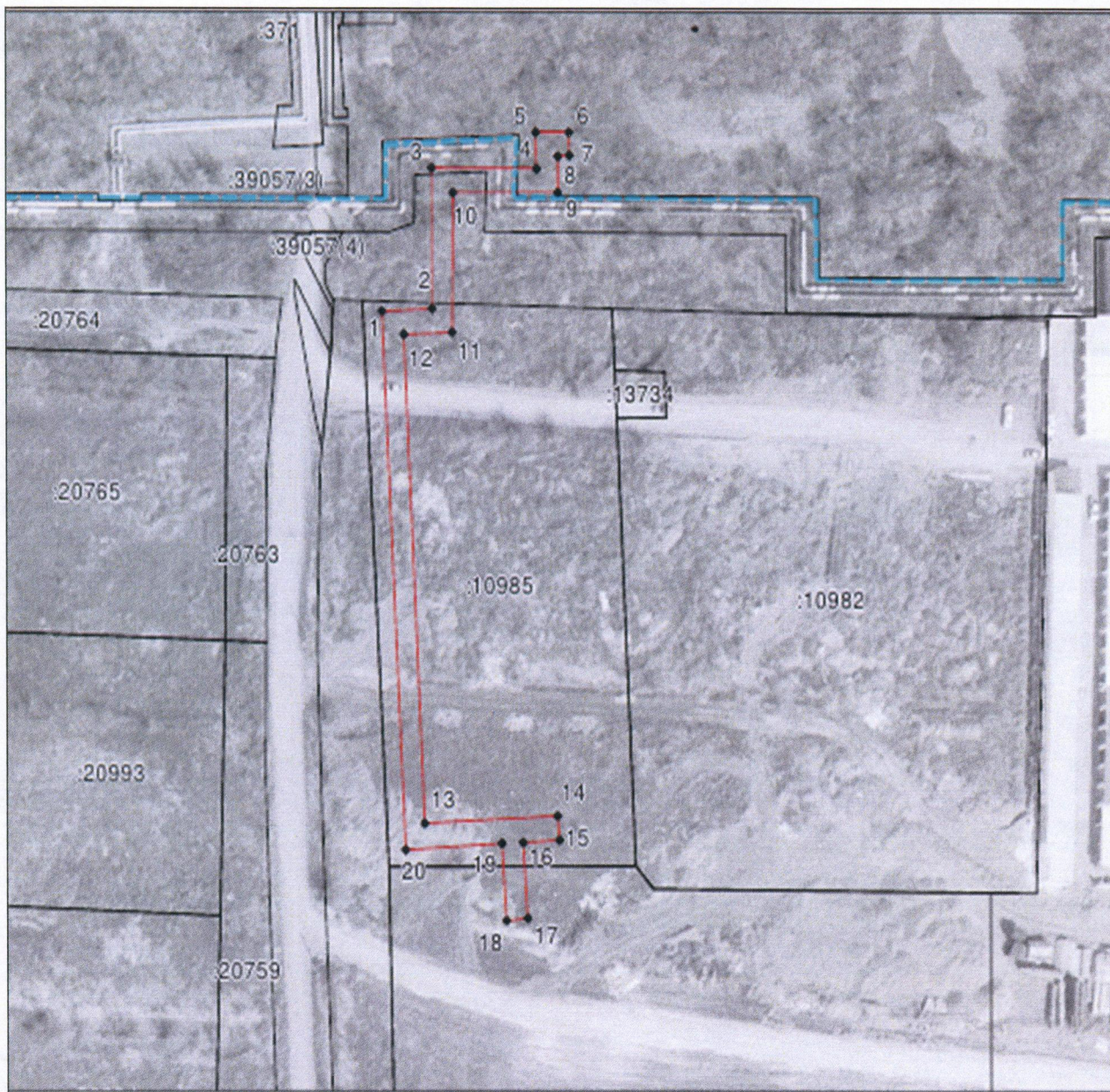
Система координат: МСК – субъект 56				
Сведения о характерных точках границ охранной зоны				
обозначение характерных точек границы	координаты (метров)		метод определения координат и средняя квадратическая погрешность положения характерной точки (Mt) (метров)	описание закрепления точки
	X	Y		
1	2	3	4	5
1	428534,94	2309568,74	метод спутниковых геодезических измерений. Mt = 0,1	–
2	428535,41	2309580,66	метод спутниковых геодезических измерений. Mt = 0,1	–
3	428564,38	2309580,65	метод спутниковых геодезических измерений. Mt = 0,1	–
4	428564,27	2309605,58	метод спутниковых геодезических измерений. Mt = 0,1	–
5	428571,76	2309605,42	метод спутниковых геодезических измерений. Mt = 0,1	–
6	428571,72	2309613,30	метод спутниковых геодезических измерений. Mt = 0,1	–
7	428566,98	2309613,39	метод спутниковых геодезических измерений. Mt = 0,1	–
8	428566,77	2309610,58	метод спутниковых геодезических измерений. Mt = 0,1	–
9	428559,30	2309610,62	метод спутниковых геодезических измерений. Mt = 0,1	–
10	428559,31	2309585,71	метод спутниковых геодезических измерений. Mt = 0,1	–

1	2	3	4	5
11	428530,54	2309585,43	метод спутниковых геодезических измерений. Mt = 0,1	—
12	428530,12	2309573,95	метод спутниковых геодезических измерений. Mt = 0,1	—
13	428429,44	2309578,49	метод спутниковых геодезических измерений. Mt = 0,1	—
14	428430,99	2309609,97	метод спутниковых геодезических измерений. Mt = 0,1	—
15	428426,04	2309610,39	метод спутниковых геодезических измерений. Mt = 0,1	—
16	428425,54	2309601,76	метод спутниковых геодезических измерений. Mt = 0,1	—
17	428409,91	2309602,76	метод спутниковых геодезических измерений. Mt = 0,1	—
18	428409,41	2309597,77	метод спутниковых геодезических измерений. Mt = 0,1	—
19	428425,30	2309596,77	метод спутниковых геодезических измерений. Mt = 0,1	—
20	428424,00	2309573,96	метод спутниковых геодезических измерений. Mt = 0,1	—
1	428534,94	2309568,74	метод спутниковых геодезических измерений. Mt = 0,1	—

Сведения о частях границ охранной зоны




Обозначение части границ		Описание прохождения части границ
от точки	до точки	
1	2	3
1	2	—
2	3	—
3	4	—
4	5	—
5	6	—
6	7	—
7	8	—
8	9	—
9	10	—
10	11	—
11	12	—
12	13	—
13	14	—
14	15	—
15	16	—
16	17	—
17	18	—
18	19	—
19	20	—
20	1	—

План границ охранной зоны



Масштаб 1:1500

Используемые условные знаки и обозначения:

- | | |
|---|---|
|  | – граница охранной зоны; |
|  | – ось газопровода; |
|  | – граница учтенного земельного участка (объекта капитального строительства); |
| 56:11:0101001 | – номер кадастрового квартала; |
| 56:11:0101001:1 | – номер учтенного земельного участка (объекта капитального строительства) в кадастровом квартале; |
| 1 | – номер характерной точки границы охранной зоны; |
| • | – характерная точка границы охранной зоны. |

Приложение № 2
к постановлению Правительства
Оренбургской области
от 04.04.2024 № 602-нн

Текстовое и графическое описание местоположения границ
охранной зоны газораспределительной сети объекта газоснабжения
сооружение (кадастровый номер 56:44:0238001:5660) *)

Сведения об охранной зоне

№ п/п	Характеристики охранной зоны	Описание характеристик
1	2	3
1.	Местоположение охранной зоны	Российская Федерация, Оренбургская область, Оренбург город
2.	Площадь ± величина погрешности определения площади (Р ± ΔР)	1441 кв. метр ± 13 кв. метров
3.	Иные характеристики охранной зоны	на земельные участки, входящие в охранные зоны газораспределительных сетей, в целях предупреждения их повреждения или нарушения условий их нормальной эксплуатации налагаются ограничения (обременения) в соответствии с Правилами охраны газораспределительных сетей, утвержденными постановлением Правительства Российской Федерации от 20 ноября 2000 года № 878, которыми запрещается: а) строить объекты жилищно-гражданского и производственного назначения; б) сносить и реконструировать мосты, коллекторы, автомобильные и железные дороги с расположенными на них газораспределительными сетями без предварительного выноса этих газопроводов по согласованию с эксплуатационными организациями;

1	2	3
		<p>в) разрушать берегоукрепительные сооружения, водопропускные устройства, земляные и иные сооружения, предохраняющие газораспределительные сети от разрушений;</p> <p>г) перемещать, повреждать, засыпать и уничтожать опознавательные знаки, контрольно-измерительные пункты и другие устройства газораспределительных сетей;</p> <p>д) устраивать свалки и склады, разливать растворы кислот, солей, щелочей и других химически активных веществ;</p> <p>е) огораживать и перегораживать охранные зоны, препятствовать доступу персонала эксплуатационных организаций к газораспределительным сетям, проведению обслуживания и устранению повреждений газораспределительных сетей;</p> <p>ж) разводить огонь и размещать источники огня;</p> <p>з) рыть погреба, копать и обрабатывать почву сельскохозяйственными и мелиоративными орудиями и механизмами на глубину более 0,3 метра;</p> <p>и) открывать калитки и двери газорегуляторных пунктов, станций катодной и дренажной защиты, люки подземных колодцев, включать или отключать электроснабжение средств связи, освещения и систем телемеханики;</p> <p>к) набрасывать, приставлять и привязывать к опорам и надземным газопроводам, ограждениям и зданиям газораспределительных сетей посторонние предметы, лестницы, влезать на них;</p> <p>л) самовольно подключаться к газораспределительным сетям</p>

*) Наименование объекта газоснабжения указано в соответствии со сведениями, содержащимися в государственном реестре опасных производственных объектов.

Сведения о местоположении границ охранной зоны

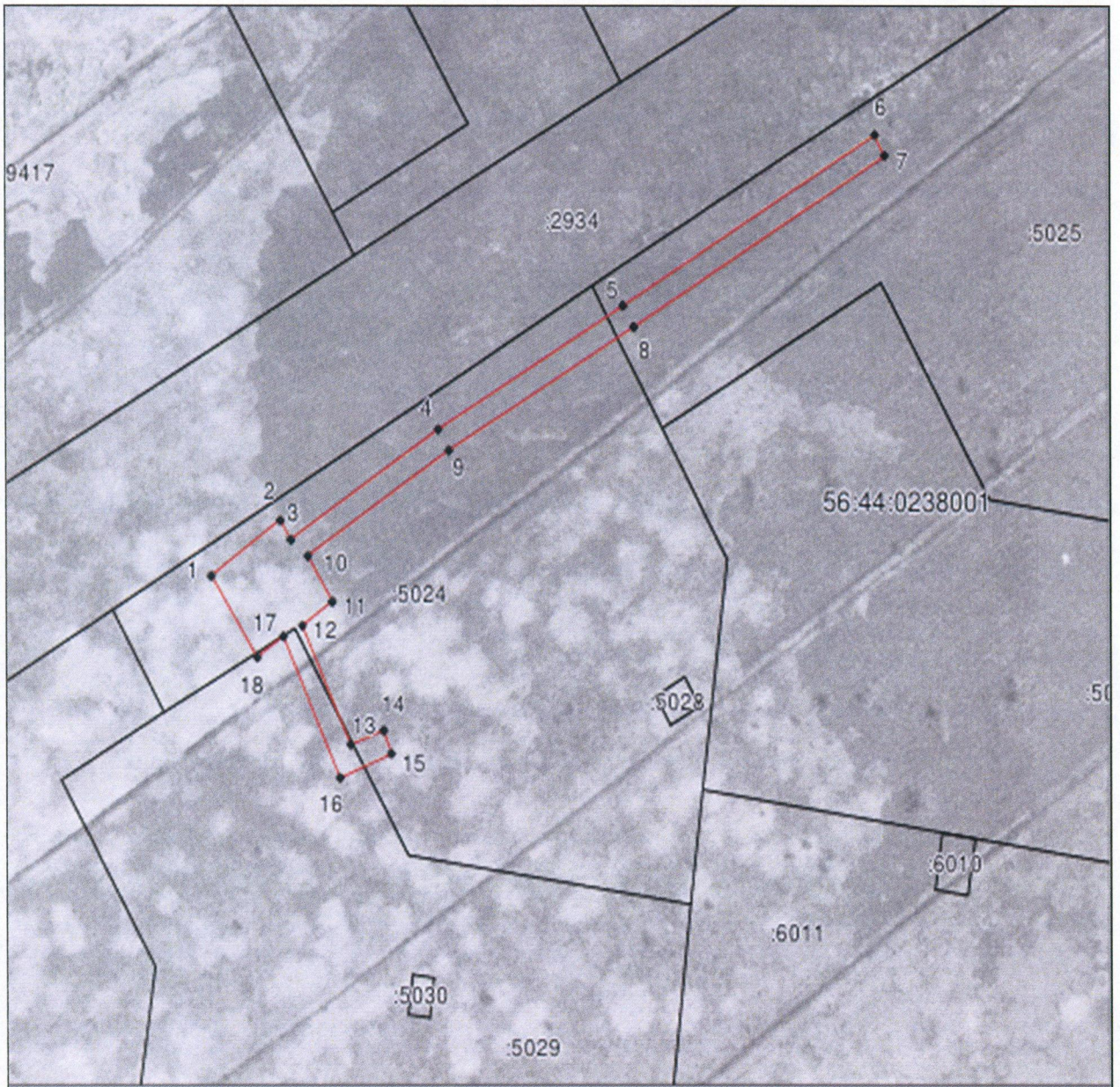
Система координат: МСК – субъект 56				
Сведения о характерных точках границ охранной зоны				
обозначение характерных точек границы	координаты (метров)		метод определения координат и средняя квадратическая погрешность положения характерной точки (Mt) (метров)	описание закрепления точки
	X	Y		
1	2	3	4	5
1	427637,50	2307562,97	метод спутниковых геодезических измерений. Mt = 0,1	–
2	427648,96	2307579,51	метод спутниковых геодезических измерений. Mt = 0,1	–
3	427644,95	2307582,00	метод спутниковых геодезических измерений. Mt = 0,1	–
4	427667,59	2307617,45	метод спутниковых геодезических измерений. Mt = 0,1	–
5	427692,91	2307661,79	метод спутниковых геодезических измерений. Mt = 0,1	–
6	427728,05	2307721,91	метод спутниковых геодезических измерений. Mt = 0,1	–
7	427723,74	2307724,24	метод спутниковых геодезических измерений. Mt = 0,1	–
8	427688,59	2307664,32	метод спутниковых геодезических измерений. Mt = 0,1	–
9	427663,29	2307619,99	метод спутниковых геодезических измерений. Mt = 0,1	–

1	2	3	4	5
10	427641,61	2307586,06	метод спутниковых геодезических измерений. Mt = 0,1	—
11	427632,25	2307591,83	метод спутниковых геодезических измерений. Mt = 0,1	—
12	427627,29	2307584,66	метод спутниковых геодезических измерений. Mt = 0,1	—
13	427602,84	2307596,11	метод спутниковых геодезических измерений. Mt = 0,1	—
14	427605,80	2307604,06	метод спутниковых геодезических измерений. Mt = 0,1	—
15	427600,94	2307605,93	метод спутниковых геодезических измерений. Mt = 0,1	—
16	427595,98	2307593,55	метод спутниковых геодезических измерений. Mt = 0,1	—
17	427625,14	2307580,16	метод спутниковых геодезических измерений. Mt = 0,1	—
18	427620,88	2307573,82	метод спутниковых геодезических измерений. Mt = 0,1	—
1	427637,50	2307562,97	метод спутниковых геодезических измерений. Mt = 0,1	—

Сведения о частях границ охранной зоны




Обозначение части границ		Описание прохождения части границ
от точки	до точки	
1	2	3
1	2	—
2	3	—
3	4	—
4	5	—
5	6	—
6	7	—
7	8	—
8	9	—
9	10	—
10	11	—
11	12	—
12	13	—
13	14	—
14	15	—
15	16	—
16	17	—
17	18	—
18	1	—

План границ охранной зоны



Масштаб 1:1500

Используемые условные знаки и обозначения:

- | | |
|---|---|
|  | – граница охранной зоны; |
|  | – ось газопровода; |
|  | – граница учтенного земельного участка (объекта капитального строительства); |
| 56:11:0101001 | – номер кадастрового квартала; |
| 56:11:0101001:1 | – номер учтенного земельного участка (объекта капитального строительства) в кадастровом квартале; |
| 1 | – номер характерной точки границы охранной зоны; |
| • | – характерная точка границы охранной зоны. |

Приложение № 3
к постановлению Правительства
Оренбургской области
от 04.04.2024 № 602-пн

Текстовое и графическое описание местоположения границ охранной зоны газораспределительной сети объекта газоснабжения газопровод низкого давления (кадастровый номер 56:44:0238001:6807) *)

Сведения об охранной зоне

№ п/п	Характеристики охранной зоны	Описание характеристик
1	2	3
1.	Местоположение охранной зоны	Российская Федерация, Оренбургская область, Оренбург город
2.	Площадь ± величина погрешности определения площади (P ± ΔP)	254 кв. метра ± 6 кв. метров
3.	Иные характеристики охранной зоны	на земельные участки, входящие в охранные зоны газораспределительных сетей, в целях предупреждения их повреждения или нарушения условий их нормальной эксплуатации налагаются ограничения (обременения) в соответствии с Правилами охраны газораспределительных сетей, утвержденными постановлением Правительства Российской Федерации от 20 ноября 2000 года № 878, которыми запрещается: а) строить объекты жилищно-гражданского и производственного назначения; б) сносить и реконструировать мосты, коллекторы, автомобильные и железные дороги с расположенными на них газораспределительными сетями без предварительного выноса этих газопроводов по согласованию с эксплуатационными организациями; в) разрушать берегоукрепительные сооружения, водопропускные устройства,

1	2	3
		<p>земляные и иные сооружения, предохраняющие газораспределительные сети от разрушений;</p> <p>г) перемещать, повреждать, засыпать и уничтожать опознавательные знаки, контрольно-измерительные пункты и другие устройства газораспределительных сетей;</p> <p>д) устраивать свалки и склады, разливать растворы кислот, солей, щелочей и других химически активных веществ;</p> <p>е) огораживать и перегораживать охранные зоны, препятствовать доступу персонала эксплуатационных организаций к газораспределительным сетям, проведению обслуживания и устранению повреждений газораспределительных сетей;</p> <p>ж) разводить огонь и размещать источники огня;</p> <p>з) рыть погреба, копать и обрабатывать почву сельскохозяйственными и мелиоративными орудиями и механизмами на глубину более 0,3 метра;</p> <p>и) открывать калитки и двери газорегуляторных пунктов, станций катодной и дренажной защиты, люки подземных колодцев, включать или отключать электроснабжение средств связи, освещения и систем телемеханики;</p> <p>к) набрасывать, приставлять и привязывать к опорам и надземным газопроводам, ограждениям и зданиям газораспределительных сетей посторонние предметы, лестницы, влезать на них;</p> <p>л) самовольно подключаться к газораспределительным сетям</p>

*) Наименование объекта газоснабжения указано в соответствии со сведениями, содержащимися в государственном реестре опасных производственных объектов.

Сведения о местоположении границ охранной зоны

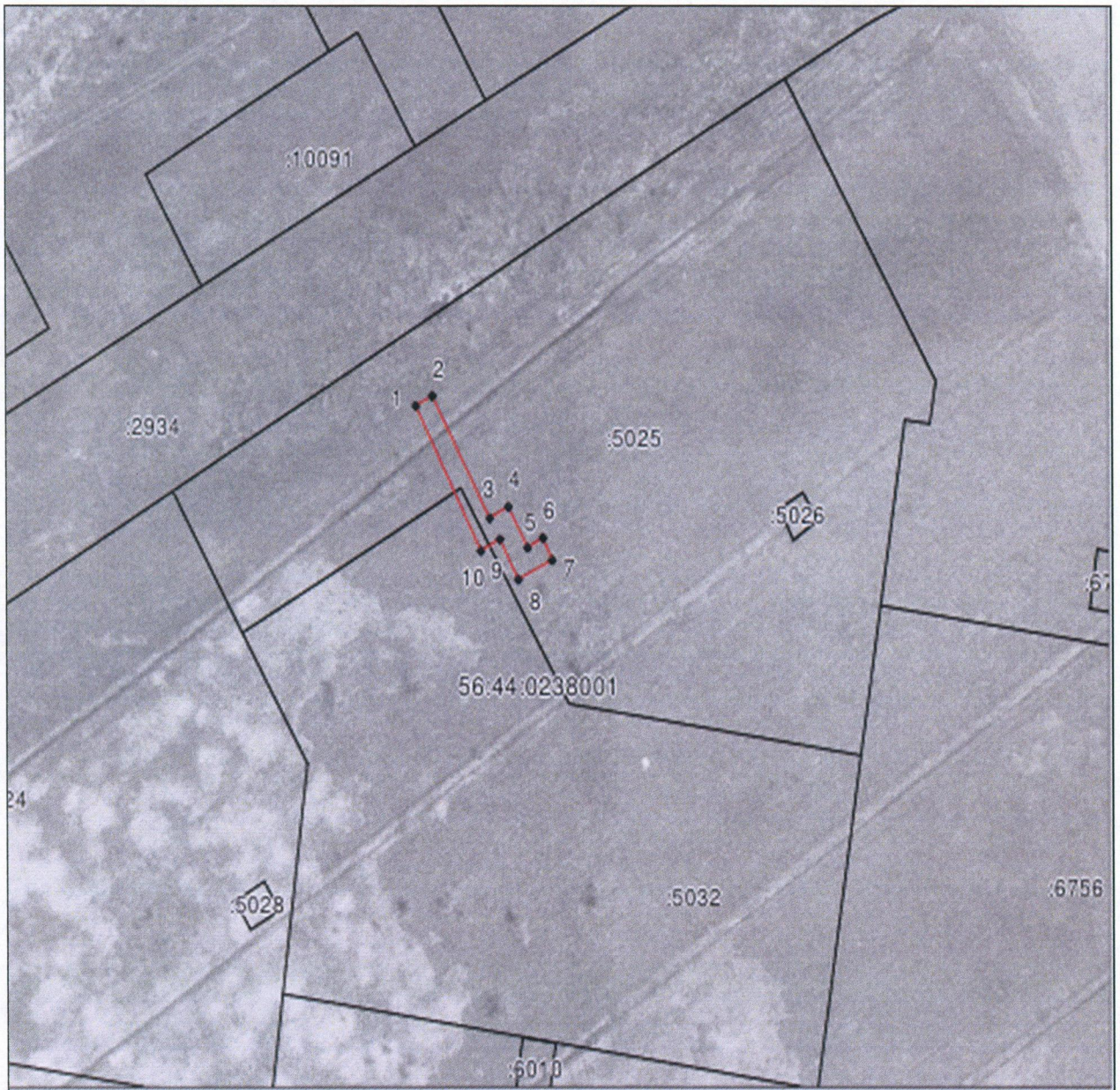
Система координат: МСК – субъект 56				
Сведения о характерных точках границ охранной зоны				
обозначение характерных точек границы	координаты (метров)		метод определения координат и средняя квадратическая погрешность положения характерной точки (Mt) (метров)	описание закрепления точки
	X	Y		
1	2	3	4	5
1	427714,37	2307712,53	метод спутниковых геодезических измерений. Mt = 0,1	—
2	427716,44	2307716,55	метод спутниковых геодезических измерений. Mt = 0,1	—
3	427691,34	2307730,28	метод спутниковых геодезических измерений. Mt = 0,1	—
4	427693,69	2307734,77	метод спутниковых геодезических измерений. Mt = 0,1	—
5	427685,34	2307739,37	метод спутниковых геодезических измерений. Mt = 0,1	—
6	427687,34	2307743,02	метод спутниковых геодезических измерений. Mt = 0,1	—
7	427682,76	2307745,22	метод спутниковых геодезических измерений. Mt = 0,1	—
8	427678,83	2307737,11	метод спутниковых геодезических измерений. Mt = 0,1	—
9	427687,00	2307732,75	метод спутниковых геодезических измерений. Mt = 0,1	—
10	427684,70	2307728,12	метод спутниковых геодезических измерений. Mt = 0,1	—

1	2	3	4	5
1	427714,37	2307712,53	метод спутниковых геодезических измерений. Мt = 0,1	—

Сведения о частях границ охранной зоны




Обозначение части границ		Описание прохождения части границ
от точки	до точки	
1	2	3
1	2	—
2	3	—
3	4	—
4	5	—
5	6	—
6	7	—
7	8	—
8	9	—
9	10	—
10	1	—

План границ охранной зоны



Масштаб 1:1500

Используемые условные знаки и обозначения:

- | | |
|---|---|
|  | – граница охранной зоны; |
|  | – ось газопровода; |
|  | – граница учтенного земельного участка (объекта капитального строительства); |
| 56:11:0101001 | – номер кадастрового квартала; |
| 56:11:0101001:1 | – номер учтенного земельного участка (объекта капитального строительства) в кадастровом квартале; |
| 1 | – номер характерной точки границы охранной зоны; |
| • | – характерная точка границы охранной зоны. |

Приложение № 4
к постановлению Правительства
Оренбургской области
от 04.07.2024 № 602-нн

Текстовое и графическое описание местоположения границ охранной зоны газораспределительной сети объекта газоснабжения газопровод низкого давления (кадастровый номер 56:44:0238001:7040) *)

Сведения об охранной зоне

№ п/п	Характеристики охранной зоны	Описание характеристик
1	2	3
1.	Местоположение охранной зоны	Российская Федерация, Оренбургская область, Оренбург город
2.	Площадь ± величина погрешности определения площади (P ± ΔP)	354 кв. метра ± 7 кв. метров
3.	Иные характеристики охранной зоны	на земельные участки, входящие в охранные зоны газораспределительных сетей, в целях предупреждения их повреждения или нарушения условий их нормальной эксплуатации налагаются ограничения (обременения) в соответствии с Правилами охраны газораспределительных сетей, утвержденными постановлением Правительства Российской Федерации от 20 ноября 2000 года № 878, которыми запрещается: а) строить объекты жилищно-гражданского и производственного назначения; б) сносить и реконструировать мосты, коллекторы, автомобильные и железные дороги с расположенными на них газораспределительными сетями без предварительного выноса этих газопроводов по согласованию с эксплуатационными организациями; в) разрушать берегоукрепительные сооружения, водопропускные устройства,

1	2	3
		<p>земляные и иные сооружения, предохраняющие газораспределительные сети от разрушений;</p> <p>г) перемещать, повреждать, засыпать и уничтожать опознавательные знаки, контрольно-измерительные пункты и другие устройства газораспределительных сетей;</p> <p>д) устраивать свалки и склады, разливать растворы кислот, солей, щелочей и других химически активных веществ;</p> <p>е) огораживать и перегораживать охранные зоны, препятствовать доступу персонала эксплуатационных организаций к газораспределительным сетям, проведению обслуживания и устранению повреждений газораспределительных сетей;</p> <p>ж) разводить огонь и размещать источники огня;</p> <p>з) рыть погреба, копать и обрабатывать почву сельскохозяйственными и мелиоративными орудиями и механизмами на глубину более 0,3 метра;</p> <p>и) открывать калитки и двери газорегуляторных пунктов, станций катодной и дренажной защиты, люки подземных колодцев, включать или отключать электроснабжение средств связи, освещения и систем телемеханики;</p> <p>к) набрасывать, приставлять и привязывать к опорам и надземным газопроводам, ограждениям и зданиям газораспределительных сетей посторонние предметы, лестницы, влезать на них;</p> <p>л) самовольно подключаться к газораспределительным сетям</p>

*) Наименование объекта газоснабжения указано в соответствии со сведениями, содержащимися в государственном реестре опасных производственных объектов.

Сведения о местоположении границ охранной зоны

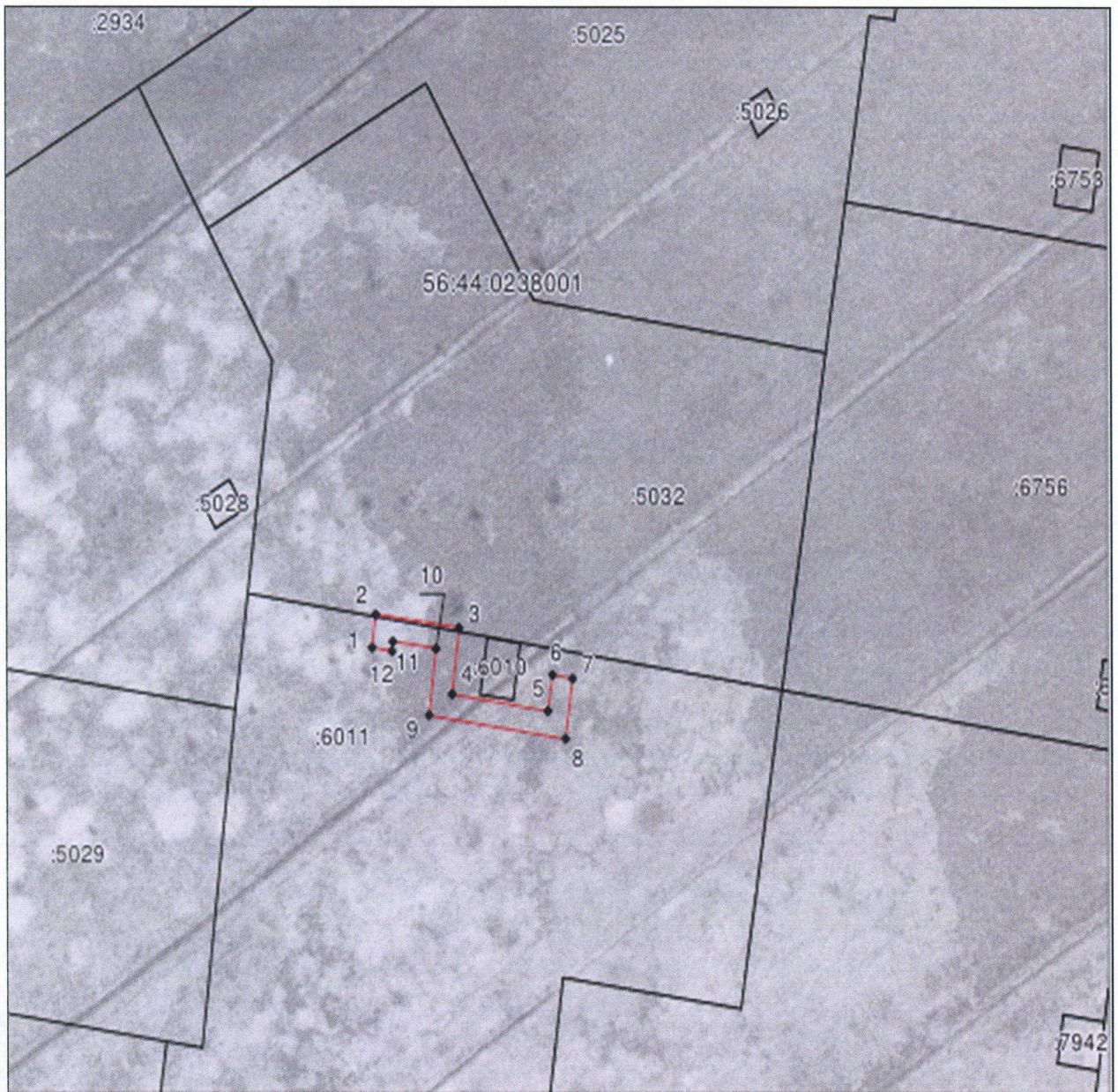
Система координат: МСК – субъект 56				
Сведения о характерных точках границ охранной зоны				
обозначение характерных точек границы	координаты (метров)		метод определения координат и средняя квадратическая погрешность положения характерной точки (Mt) (метров)	описание закрепления точки
	X	Y		
1	2	3	4	5
1	427582,55	2307709,87	метод спутниковых геодезических измерений. Mt = 0,1	–
2	427589,30	2307710,76	метод спутниковых геодезических измерений. Mt = 0,1	–
3	427586,55	2307730,74	метод спутниковых геодезических измерений. Mt = 0,1	–
4	427573,02	2307729,02	метод спутниковых геодезических измерений. Mt = 0,1	–
5	427569,63	2307752,03	метод спутниковых геодезических измерений. Mt = 0,1	–
6	427576,96	2307753,25	метод спутниковых геодезических измерений. Mt = 0,1	–
7	427576,24	2307758,03	метод спутниковых геодезических измерений. Mt = 0,1	–
8	427563,96	2307756,31	метод спутниковых геодезических измерений. Mt = 0,1	–
9	427568,79	2307723,46	метод спутниковых геодезических измерений. Mt = 0,1	–
10	427582,32	2307725,25	метод спутниковых геодезических измерений. Mt = 0,1	–

1	2	3	4	5
11	427583,77	2307714,91	метод спутниковых геодезических измерений. Mt = 0,1	—
12	427581,77	2307714,65	метод спутниковых геодезических измерений. Mt = 0,1	—
1	427582,55	2307709,87	метод спутниковых геодезических измерений. Mt = 0,1	—

Сведения о частях границ охранной зоны




Обозначение части границ		Описание прохождения части границ
от точки	до точки	
1	2	3
1	2	—
2	3	—
3	4	—
4	5	—
5	6	—
6	7	—
7	8	—
8	9	—
9	10	—
10	11	—
11	12	—
12	1	—

План границ охранной зоны



Масштаб 1:1500

Используемые условные знаки и обозначения:

- | | |
|---|---|
|  | – граница охранной зоны; |
|  | – ось газопровода; |
|  | – граница учтенного земельного участка (объекта капитального строительства); |
| 56:11:0101001 | – номер кадастрового квартала; |
| 56:11:0101001:1 | – номер учтенного земельного участка (объекта капитального строительства) в кадастровом квартале; |
| 1 | – номер характерной точки границы охранной зоны; |
| • | – характерная точка границы охранной зоны. |

Приложение № 5
к постановлению Правительства
Оренбургской области
от 04.04.2024 № 602-пн

Текстовое и графическое описание местоположения границ охранной зоны газораспределительной сети объекта газоснабжения газопровод среднего давления (кадастровый номер 56:44:0238001:7041) *)

Сведения об охранной зоне

№ п/п	Характеристики охранной зоны	Описание характеристик
1	2	3
1.	Местоположение охранной зоны	Российская Федерация, Оренбургская область, Оренбург город
2.	Площадь ± величина погрешности определения площади (Р ± ΔР)	1621 кв. метр ± 14 кв. метров
3.	Иные характеристики охранной зоны	на земельные участки, входящие в охранные зоны газораспределительных сетей, в целях предупреждения их повреждения или нарушения условий их нормальной эксплуатации налагаются ограничения (обременения) в соответствии с Правилами охраны газораспределительных сетей, утвержденными постановлением Правительства Российской Федерации от 20 ноября 2000 года № 878, которыми запрещается: а) строить объекты жилищно-гражданского и производственного назначения; б) сносить и реконструировать мосты, коллекторы, автомобильные и железные дороги с расположенными на них газораспределительными сетями без предварительного выноса этих газопроводов по согласованию с эксплуатационными организациями; в) разрушать берегоукрепительные сооружения, водопропускные устройства,

1	2	3
		<p>земляные и иные сооружения, предохраняющие газораспределительные сети от разрушений;</p> <p>г) перемещать, повреждать, засыпать и уничтожать опознавательные знаки, контрольно-измерительные пункты и другие устройства газораспределительных сетей;</p> <p>д) устраивать свалки и склады, разливать растворы кислот, солей, щелочей и других химически активных веществ;</p> <p>е) огораживать и перегораживать охранные зоны, препятствовать доступу персонала эксплуатационных организаций к газораспределительным сетям, проведению обслуживания и устранению повреждений газораспределительных сетей;</p> <p>ж) разводить огонь и размещать источники огня;</p> <p>з) рыть погреба, копать и обрабатывать почву сельскохозяйственными и мелиоративными орудиями и механизмами на глубину более 0,3 метра;</p> <p>и) открывать калитки и двери газорегуляторных пунктов, станций катодной и дренажной защиты, люки подземных колодцев, включать или отключать электроснабжение средств связи, освещения и систем телемеханики;</p> <p>к) набрасывать, приставлять и привязывать к опорам и надземным газопроводам, ограждениям и зданиям газораспределительных сетей посторонние предметы, лестницы, влезать на них;</p> <p>л) самовольно подключаться к газораспределительным сетям</p>

*) Наименование объекта газоснабжения указано в соответствии со сведениями, содержащимися в государственном реестре опасных производственных объектов.

Сведения о местоположении границ охранной зоны

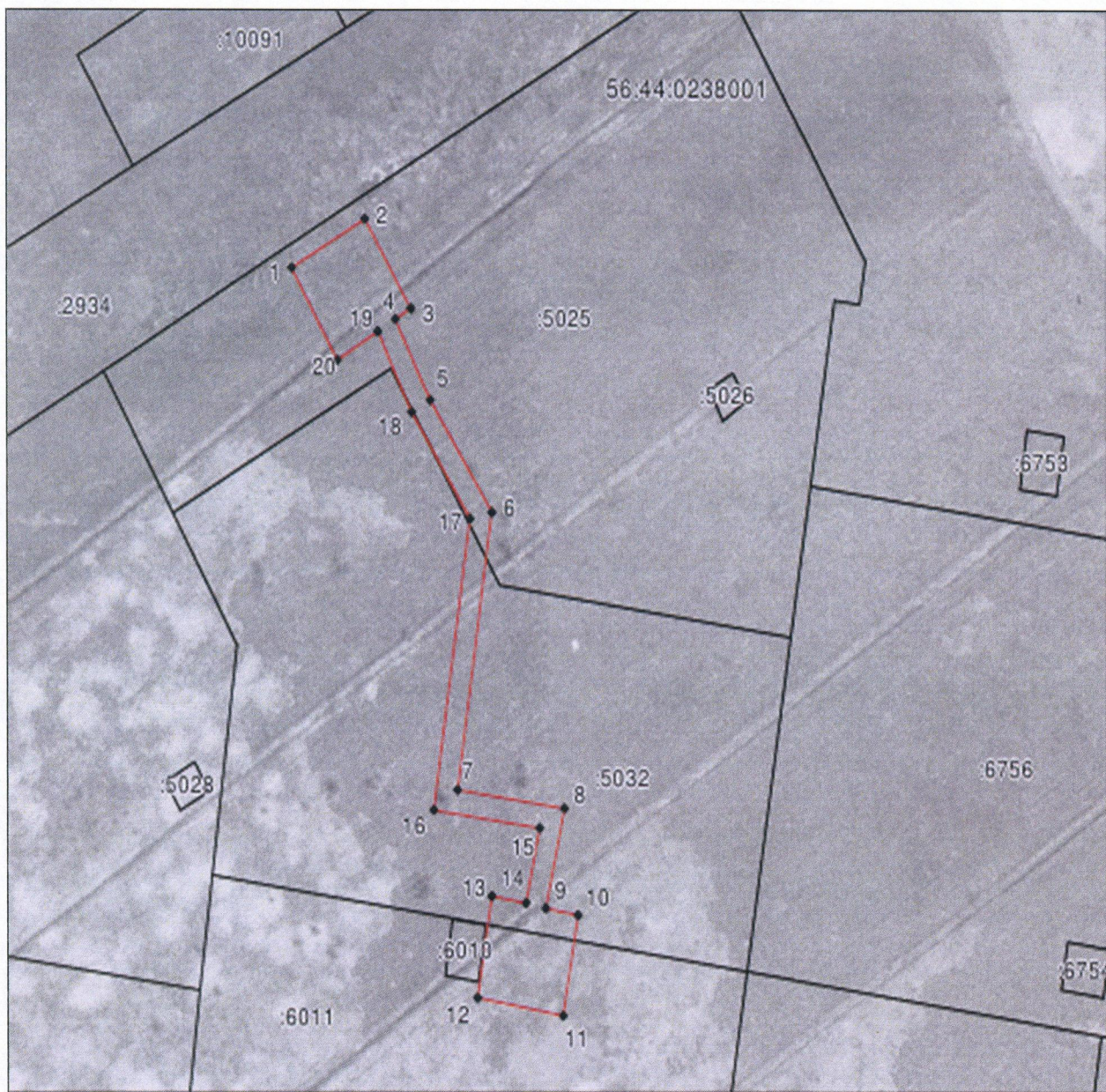
Система координат: МСК – субъект 56				
Сведения о характерных точках границ охранной зоны				
обозначение характерных точек границы	координаты (метров)		метод определения координат и средняя квадратическая погрешность положения характерной точки (Mt) (метров)	описание закрепления точки
	X	Y		
1	2	3	4	5
1	427718,13	2307699,61	метод спутниковых геодезических измерений. Mt = 0,1	–
2	427728,09	2307717,14	метод спутниковых геодезических измерений. Mt = 0,1	–
3	427709,83	2307728,05	метод спутниковых геодезических измерений. Mt = 0,1	–
4	427707,65	2307724,40	метод спутниковых геодезических измерений. Mt = 0,1	–
5	427691,09	2307732,55	метод спутниковых геодезических измерений. Mt = 0,1	–
6	427668,10	2307747,32	метод спутниковых геодезических измерений. Mt = 0,1	–
7	427611,14	2307738,89	метод спутниковых геодезических измерений. Mt = 0,1	–
8	427607,35	2307764,55	метод спутниковых геодезических измерений. Mt = 0,1	–
9	427586,86	2307760,02	метод спутниковых геодезических измерений. Mt = 0,1	–
10	427585,43	2307767,81	метод спутниковых геодезических измерений. Mt = 0,1	–

1	2	3	4	5
11	427564,78	2307764,04	метод спутниковых геодезических измерений. Mt = 0,1	—
12	427568,46	2307743,48	метод спутниковых геодезических измерений. Mt = 0,1	—
13	427589,29	2307746,98	метод спутниковых геодезических измерений. Mt = 0,1	—
14	427587,91	2307755,24	метод спутниковых геодезических измерений. Mt = 0,1	—
15	427603,30	2307758,61	метод спутниковых геодезических измерений. Mt = 0,1	—
16	427606,95	2307733,14	метод спутниковых геодезических измерений. Mt = 0,1	—
17	427666,86	2307742,06	метод спутниковых геодезических измерений. Mt = 0,1	—
18	427688,62	2307728,20	метод спутниковых геодезических измерений. Mt = 0,1	—
19	427705,13	2307720,20	метод спутниковых геодезических измерений. Mt = 0,1	—
20	427699,31	2307710,47	метод спутниковых геодезических измерений. Mt = 0,1	—
1	427718,13	2307699,61	метод спутниковых геодезических измерений. Mt = 0,1	—

Сведения о частях границ охранной зоны




Обозначение части границ		Описание прохождения части границ
от точки	до точки	
1	2	3
1	2	—
2	3	—
3	4	—
4	5	—
5	6	—
6	7	—
7	8	—
8	9	—
9	10	—
10	11	—
11	12	—
12	13	—
13	14	—
14	15	—
15	16	—
16	17	—
17	18	—
18	19	—
19	20	—
20	1	—

План границ охранной зоны



Масштаб 1:1500

Используемые условные знаки и обозначения:

- | | |
|---|---|
|  | – граница охранной зоны; |
|  | – ось газопровода; |
|  | – граница учтенного земельного участка (объекта капитального строительства); |
| 56:11:0101001 | – номер кадастрового квартала; |
| 56:11:0101001:1 | – номер учтенного земельного участка (объекта капитального строительства) в кадастровом квартале; |
| 1 | – номер характерной точки границы охранной зоны; |
| • | – характерная точка границы охранной зоны. |

Приложение № 6
к постановлению Правительства
Оренбургской области
от 04.04.2024 № 602-пн

Текстовое и графическое описание местоположения границ
охранной зоны газораспределительной сети объекта газоснабжения
газопровод среднего давления (кадастровый номер 56:44:0238001:7511) *)

Сведения об охранной зоне

№ п/п	Характеристики охранной зоны	Описание характеристик
1	2	3
1.	Местоположение охранной зоны	Российская Федерация, Оренбургская область, Оренбург город
2.	Площадь ± величина погрешности определения площади (Р ± ΔР)	1405 кв. метров ± 13 кв. метров
3.	Иные характеристики охранной зоны	на земельные участки, входящие в охранные зоны газораспределительных сетей, в целях предупреждения их повреждения или нарушения условий их нормальной эксплуатации налагаются ограничения (обременения) в соответствии с Правилами охраны газораспределительных сетей, утвержденными постановлением Правительства Российской Федерации от 20 ноября 2000 года № 878, которыми запрещается: а) строить объекты жилищно-гражданского и производственного назначения; б) сносить и реконструировать мосты, коллекторы, автомобильные и железные дороги с расположенными на них газораспределительными сетями без предварительного выноса этих газопроводов по согласованию с эксплуатационными организациями; в) разрушать берегоукрепительные сооружения, водопропускные устройства,

1	2	3
		<p>земляные и иные сооружения, предохраняющие газораспределительные сети от разрушений;</p> <p>г) перемещать, повреждать, засыпать и уничтожать опознавательные знаки, контрольно-измерительные пункты и другие устройства газораспределительных сетей;</p> <p>д) устраивать свалки и склады, разливать растворы кислот, солей, щелочей и других химически активных веществ;</p> <p>е) огораживать и перегораживать охранные зоны, препятствовать доступу персонала эксплуатационных организаций к газораспределительным сетям, проведению обслуживания и устранению повреждений газораспределительных сетей;</p> <p>ж) разводить огонь и размещать источники огня;</p> <p>з) рыть погребов, копать и обрабатывать почву сельскохозяйственными и мелиоративными орудиями и механизмами на глубину более 0,3 метра;</p> <p>и) открывать калитки и двери газорегуляторных пунктов, станций катодной и дренажной защиты, люки подземных колодцев, включать или отключать электроснабжение средств связи, освещения и систем телемеханики;</p> <p>к) набрасывать, приставлять и привязывать к опорам и надземным газопроводам, ограждениям и зданиям газораспределительных сетей посторонние предметы, лестницы, влезать на них;</p> <p>л) самовольно подключаться к газораспределительным сетям</p>

*) Наименование объекта газоснабжения указано в соответствии со сведениями, содержащимися в государственном реестре опасных производственных объектов.

Сведения о местоположении границ охранной зоны

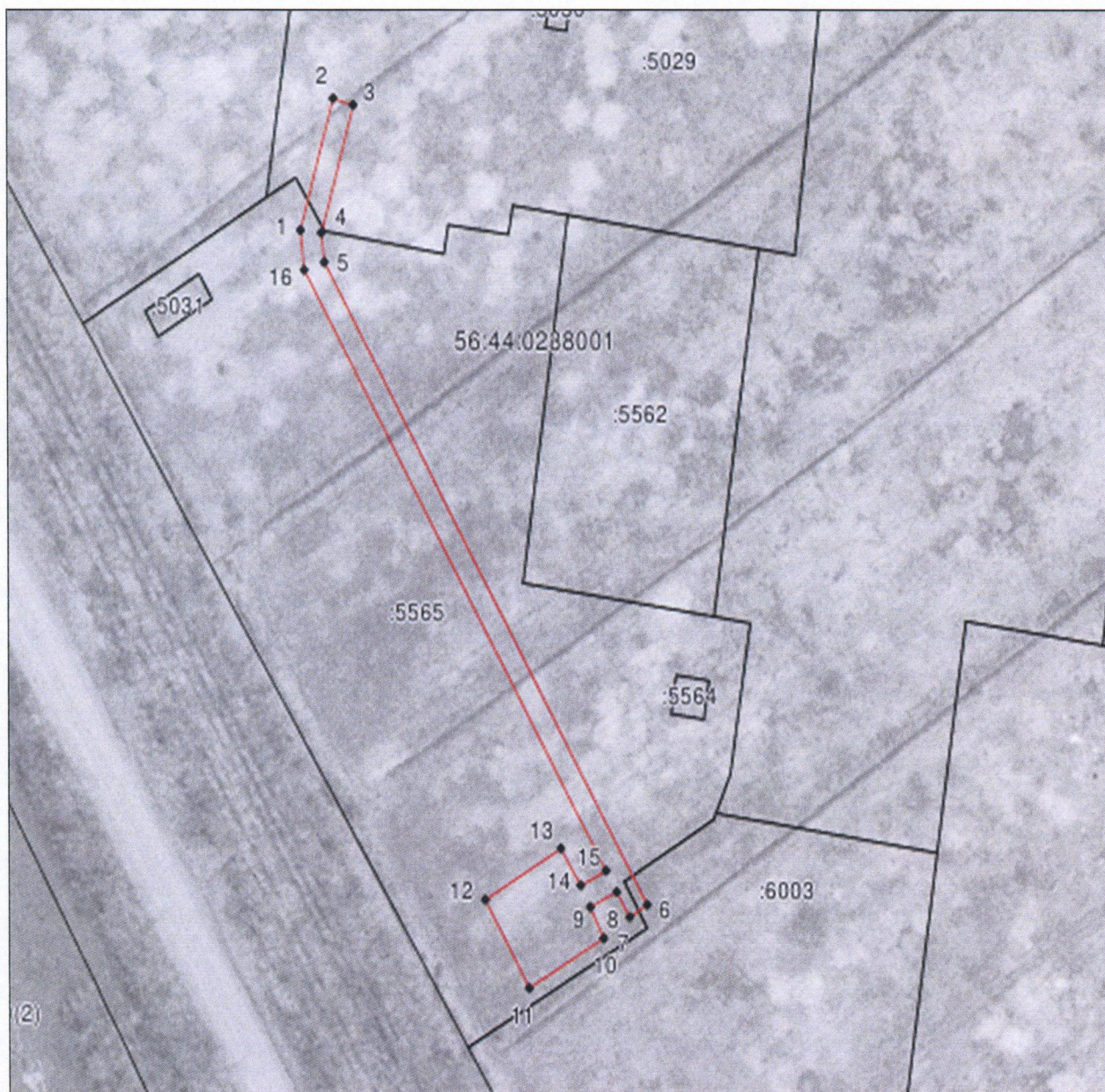
Система координат: МСК – субъект 56				
Сведения о характерных точках границ охранной зоны				
обозначение характерных точек границы	координаты (метров)		метод определения координат и средняя квадратическая погрешность положения характерной точки (Mt) (метров)	описание закрепления точки
	X	Y		
1	2	3	4	5
1	427505,84	2307550,72	метод спутниковых геодезических измерений. Mt = 0,1	–
2	427532,76	2307558,68	метод спутниковых геодезических измерений. Mt = 0,1	–
3	427531,45	2307563,48	метод спутниковых геодезических измерений. Mt = 0,1	–
4	427505,38	2307555,81	метод спутниковых геодезических измерений. Mt = 0,1	–
5	427499,40	2307556,45	метод спутниковых геодезических измерений. Mt = 0,1	–
6	427368,24	2307633,03	метод спутниковых геодезических измерений. Mt = 0,1	–
7	427365,80	2307628,83	метод спутниковых геодезических измерений. Mt = 0,1	–
8	427370,96	2307625,73	метод спутниковых геодезических измерений. Mt = 0,1	–
9	427367,85	2307619,36	метод спутниковых геодезических измерений. Mt = 0,1	–
10	427361,43	2307622,54	метод спутниковых геодезических измерений. Mt = 0,1	–

1	2	3	4	5
11	427351,28	2307604,62	метод спутниковых геодезических измерений. Mt = 0,1	—
12	427369,37	2307594,25	метод спутниковых геодезических измерений. Mt = 0,1	—
13	427379,85	2307612,42	метод спутниковых геодезических измерений. Mt = 0,1	—
14	427372,29	2307617,15	метод спутниковых геодезических измерений. Mt = 0,1	—
15	427375,28	2307623,20	метод спутниковых геодезических измерений. Mt = 0,1	—
16	427497,79	2307551,60	метод спутниковых геодезических измерений. Mt = 0,1	—
1	427505,84	2307550,72	метод спутниковых геодезических измерений. Mt = 0,1	—

Сведения о частях границ охранной зоны




Обозначение части границ		Описание прохождения части границ
от точки	до точки	
1	2	3
1	2	—
2	3	—
3	4	—
4	5	—
5	6	—
6	7	—
7	8	—
8	9	—
9	10	—
10	11	—
11	12	—
12	13	—
13	14	—
14	15	—
15	16	—
16	1	—

План границ охранной зоны



Масштаб 1:1500

Используемые условные знаки и обозначения:

- | | |
|---|---|
|  | – граница охранной зоны; |
|  | – ось газопровода; |
|  | – граница учтенного земельного участка (объекта капитального строительства); |
| 56:11:0101001 | – номер кадастрового квартала; |
| 56:11:0101001:1 | – номер учтенного земельного участка (объекта капитального строительства) в кадастровом квартале; |
| 1 | – номер характерной точки границы охранной зоны; |
| • | – характерная точка границы охранной зоны. |

Приложение № 7
к постановлению Правительства
Оренбургской области
от 04.04.2024 № 602-нн

Текстовое и графическое описание местоположения границ охранной зоны газораспределительной сети объекта газоснабжения газопровод низкого давления (кадастровый номер 56:44:0238001:7514) *)

Сведения об охранной зоне

№ п/п	Характеристики охранной зоны	Описание характеристик
1	2	3
1.	Местоположение охранной зоны	Российская Федерация, Оренбургская область, Оренбург город
2.	Площадь \pm величина погрешности определения площади ($P \pm \Delta P$)	208 кв. метров \pm 5 кв. метров
3.	Иные характеристики охранной зоны	на земельные участки, входящие в охранные зоны газораспределительных сетей, в целях предупреждения их повреждения или нарушения условий их нормальной эксплуатации налагаются ограничения (обременения) в соответствии с Правилами охраны газораспределительных сетей, утвержденными постановлением Правительства Российской Федерации от 20 ноября 2000 года № 878, которыми запрещается: а) строить объекты жилищно-гражданского и производственного назначения; б) сносить и реконструировать мосты, коллекторы, автомобильные и железные дороги с расположенными на них газораспределительными сетями без предварительного выноса этих газопроводов по согласованию с эксплуатационными организациями; в) разрушать берегоукрепительные сооружения, водопропускные устройства,

1	2	3
		<p>земляные и иные сооружения, предохраняющие газораспределительные сети от разрушений;</p> <p>г) перемещать, повреждать, засыпать и уничтожать опознавательные знаки, контрольно-измерительные пункты и другие устройства газораспределительных сетей;</p> <p>д) устраивать свалки и склады, разливать растворы кислот, солей, щелочей и других химически активных веществ;</p> <p>е) огораживать и перегораживать охранные зоны, препятствовать доступу персонала эксплуатационных организаций к газораспределительным сетям, проведению обслуживания и устранению повреждений газораспределительных сетей;</p> <p>ж) разводить огонь и размещать источники огня;</p> <p>з) рыть погреба, копать и обрабатывать почву сельскохозяйственными и мелиоративными орудиями и механизмами на глубину более 0,3 метра;</p> <p>и) открывать калитки и двери газорегуляторных пунктов, станций катодной и дренажной защиты, люки подземных колодцев, включать или отключать электроснабжение средств связи, освещения и систем телемеханики;</p> <p>к) набрасывать, приставлять и привязывать к опорам и надземным газопроводам, ограждениям и зданиям газораспределительных сетей посторонние предметы, лестницы, влезать на них;</p> <p>л) самовольно подключаться к газораспределительным сетям</p>

*) Наименование объекта газоснабжения указано в соответствии со сведениями, содержащимися в государственном реестре опасных производственных объектов.

Сведения о местоположении границ охранной зоны

Система координат: МСК – субъект 56				
Сведения о характерных точках границ охранной зоны				
обозначение характерных точек границы	координаты (метров)		метод определения координат и средняя квадратическая погрешность положения характерной точки (Mt) (метров)	описание закрепления точки
	X	Y		
1	2	3	4	5
1	427369,13	2307589,81	метод спутниковых геодезических измерений. Mt = 0,1	–
2	427371,54	2307594,18	метод спутниковых геодезических измерений. Mt = 0,1	–
3	427363,45	2307599,13	метод спутниковых геодезических измерений. Mt = 0,1	–
4	427368,47	2307609,03	метод спутниковых геодезических измерений. Mt = 0,1	–
5	427363,85	2307611,16	метод спутниковых геодезических измерений. Mt = 0,1	–
6	427359,14	2307601,71	метод спутниковых геодезических измерений. Mt = 0,1	–
7	427345,10	2307609,98	метод спутниковых геодезических измерений. Mt = 0,1	–
8	427342,35	2307606,04	метод спутниковых геодезических измерений. Mt = 0,1	–
9	427358,91	2307596,04	метод спутниковых геодезических измерений. Mt = 0,1	–
1	427369,13	2307589,81	метод спутниковых геодезических измерений. Mt = 0,1	–

Сведения о частях границ охранной зоны




Обозначение части границ		Описание прохождения части границ
от точки	до точки	
1	2	3
1	2	—
2	3	—
3	4	—
4	5	—
5	6	—
6	7	—
7	8	—
8	9	—
9	1	—

План границ охранной зоны



Масштаб 1:1500

Используемые условные знаки и обозначения:

- | | |
|---|---|
|  | – граница охранной зоны; |
|  | – ось газопровода; |
|  | – граница учтенного земельного участка (объекта капитального строительства); |
| 56:11:0101001 | – номер кадастрового квартала; |
| 56:11:0101001:1 | – номер учтенного земельного участка (объекта капитального строительства) в кадастровом квартале; |
| 1 | – номер характерной точки границы охранной зоны; |
| • | – характерная точка границы охранной зоны. |

Приложение № 8
к постановлению Правительства
Оренбургской области
от 04.07.2024 № 602-нн

Текстовое и графическое описание местоположения границ охранной зоны газораспределительной сети объекта газоснабжения газопровод низкого давления (кадастровый номер 56:44:0238001:8598) *)

Сведения об охранной зоне

№ п/п	Характеристики охранной зоны	Описание характеристик
1	2	3
1.	Местоположение охранной зоны	Российская Федерация, Оренбургская область, Оренбург город
2.	Площадь \pm величина погрешности определения площади ($P \pm \Delta P$)	87 кв. метров \pm 3 кв. метра
3.	Иные характеристики охранной зоны	на земельные участки, входящие в охранные зоны газораспределительных сетей, в целях предупреждения их повреждения или нарушения условий их нормальной эксплуатации налагаются ограничения (обременения) в соответствии с Правилами охраны газораспределительных сетей, утвержденными постановлением Правительства Российской Федерации от 20 ноября 2000 года № 878, которыми запрещается: а) строить объекты жилищно-гражданского и производственного назначения; б) сносить и реконструировать мосты, коллекторы, автомобильные и железные дороги с расположенными на них газораспределительными сетями без предварительного выноса этих газопроводов по согласованию с эксплуатационными организациями; в) разрушать берегоукрепительные сооружения, водопропускные устройства,

1	2	3
		<p>земляные и иные сооружения, предохраняющие газораспределительные сети от разрушений;</p> <p>г) перемещать, повреждать, засыпать и уничтожать опознавательные знаки, контрольно-измерительные пункты и другие устройства газораспределительных сетей;</p> <p>д) устраивать свалки и склады, разливать растворы кислот, солей, щелочей и других химически активных веществ;</p> <p>е) огораживать и перегораживать охранные зоны, препятствовать доступу персонала эксплуатационных организаций к газораспределительным сетям, проведению обслуживания и устранению повреждений газораспределительных сетей;</p> <p>ж) разводить огонь и размещать источники огня;</p> <p>з) рыть погреба, копать и обрабатывать почву сельскохозяйственными и мелиоративными орудиями и механизмами на глубину более 0,3 метра;</p> <p>и) открывать калитки и двери газорегуляторных пунктов, станций катодной и дренажной защиты, люки подземных колодцев, включать или отключать электроснабжение средств связи, освещения и систем телемеханики;</p> <p>к) набрасывать, приставлять и привязывать к опорам и надземным газопроводам, ограждениям и зданиям газораспределительных сетей посторонние предметы, лестницы, влезать на них;</p> <p>л) самовольно подключаться к газораспределительным сетям</p>

*) Наименование объекта газоснабжения указано в соответствии со сведениями, содержащимися в государственном реестре опасных производственных объектов.

Сведения о местоположении границ охранной зоны

Система координат: МСК – субъект 56				
Сведения о характерных точках границ охранной зоны				
обозначение характерных точек границы	координаты (метров)		метод определения координат и средняя квадратическая погрешность положения характерной точки (Mt) (метров)	описание закрепления точки
	X	Y		
1	2	3	4	5
1	427346,68	2307603,39	метод спутниковых геодезических измерений. Mt = 0,1	–
2	427349,01	2307607,59	метод спутниковых геодезических измерений. Mt = 0,1	–
3	427333,57	2307616,64	метод спутниковых геодезических измерений. Mt = 0,1	–
4	427331,04	2307612,41	метод спутниковых геодезических измерений. Mt = 0,1	–
1	427346,68	2307603,39	метод спутниковых геодезических измерений. Mt = 0,1	–

Сведения о частях границ охранной зоны




Обозначение части границ		Описание прохождения части границ
от точки	до точки	
1	2	3
1	2	—
2	3	—
3	4	—
4	1	—

План границ охранной зоны



Масштаб 1:1000

Используемые условные знаки и обозначения:

- | | |
|---|---|
|  | – граница охранной зоны; |
|  | – ось газопровода; |
|  | – граница учтенного земельного участка (объекта капитального строительства); |
| 56:11:0101001 | – номер кадастрового квартала; |
| 56:11:0101001:1 | – номер учтенного земельного участка (объекта капитального строительства) в кадастровом квартале; |
| 1 | – номер характерной точки границы охранной зоны; |
| • | – характерная точка границы охранной зоны. |

Приложение № 9
к постановлению Правительства
Оренбургской области
от 04.04.2024 № 602-пн

Текстовое и графическое описание местоположения границ охранной зоны газораспределительной сети объекта газоснабжения газопровод среднего давления (кадастровый номер 56:44:0238001:8987) *)

Сведения об охранной зоне

№ п/п	Характеристики охранной зоны	Описание характеристик
1	2	3
1.	Местоположение охранной зоны	Российская Федерация, Оренбургская область, Оренбург город
2.	Площадь ± величина погрешности определения площади (P ± ΔP)	1883 кв. метра ± 15 кв. метров
3.	Иные характеристики охранной зоны	на земельные участки, входящие в охранные зоны газораспределительных сетей, в целях предупреждения их повреждения или нарушения условий их нормальной эксплуатации налагаются ограничения (обременения) в соответствии с Правилами охраны газораспределительных сетей, утвержденными постановлением Правительства Российской Федерации от 20 ноября 2000 года № 878, которыми запрещается: а) строить объекты жилищно-гражданского и производственного назначения; б) сносить и реконструировать мосты, коллекторы, автомобильные и железные дороги с расположенными на них газораспределительными сетями без предварительного выноса этих газопроводов по согласованию с эксплуатационными организациями; в) разрушать берегоукрепительные сооружения, водопропускные устройства,

1	2	3
		<p>земляные и иные сооружения, предохраняющие газораспределительные сети от разрушений;</p> <p>г) перемещать, повреждать, засыпать и уничтожать опознавательные знаки, контрольно-измерительные пункты и другие устройства газораспределительных сетей;</p> <p>д) устраивать свалки и склады, разливать растворы кислот, солей, щелочей и других химически активных веществ;</p> <p>е) огораживать и перегораживать охранные зоны, препятствовать доступу персонала эксплуатационных организаций к газораспределительным сетям, проведению обслуживания и устранению повреждений газораспределительных сетей;</p> <p>ж) разводить огонь и размещать источники огня;</p> <p>з) рыть погребов, копать и обрабатывать почву сельскохозяйственными и мелиоративными орудиями и механизмами на глубину более 0,3 метра;</p> <p>и) открывать калитки и двери газорегуляторных пунктов, станций катодной и дренажной защиты, люки подземных колодцев, включать или отключать электроснабжение средств связи, освещения и систем телемеханики;</p> <p>к) набрасывать, приставлять и привязывать к опорам и надземным газопроводам, ограждениям и зданиям газораспределительных сетей посторонние предметы, лестницы, влезать на них;</p> <p>л) самовольно подключаться к газораспределительным сетям</p>

*) Наименование объекта газоснабжения указано в соответствии со сведениями, содержащимися в государственном реестре опасных производственных объектов.

Сведения о местоположении границ охранной зоны

Система координат: МСК – субъект 56				
Сведения о характерных точках границ охранной зоны				
обозначение характерных точек границы	координаты (метров)		метод определения координат и средняя квадратическая погрешность положения характерной точки (Mt) (метров)	описание закрепления точки
	X	Y		
1	2	3	4	5
1	427725,79	2307717,67	метод спутниковых геодезических измерений. Mt = 0,1	–
2	427729,94	2307724,92	метод спутниковых геодезических измерений. Mt = 0,1	–
3	427727,84	2307726,42	метод спутниковых геодезических измерений. Mt = 0,1	–
4	427800,59	2307855,45	метод спутниковых геодезических измерений. Mt = 0,1	–
5	427758,47	2307878,35	метод спутниковых геодезических измерений. Mt = 0,1	–
6	427753,81	2307880,23	метод спутниковых геодезических измерений. Mt = 0,1	–
7	427748,53	2307880,29	метод спутниковых геодезических измерений. Mt = 0,1	–
8	427739,86	2307879,97	метод спутниковых геодезических измерений. Mt = 0,1	–
9	427715,95	2307877,40	метод спутниковых геодезических измерений. Mt = 0,1	–
10	427671,87	2307870,66	метод спутниковых геодезических измерений. Mt = 0,1	–

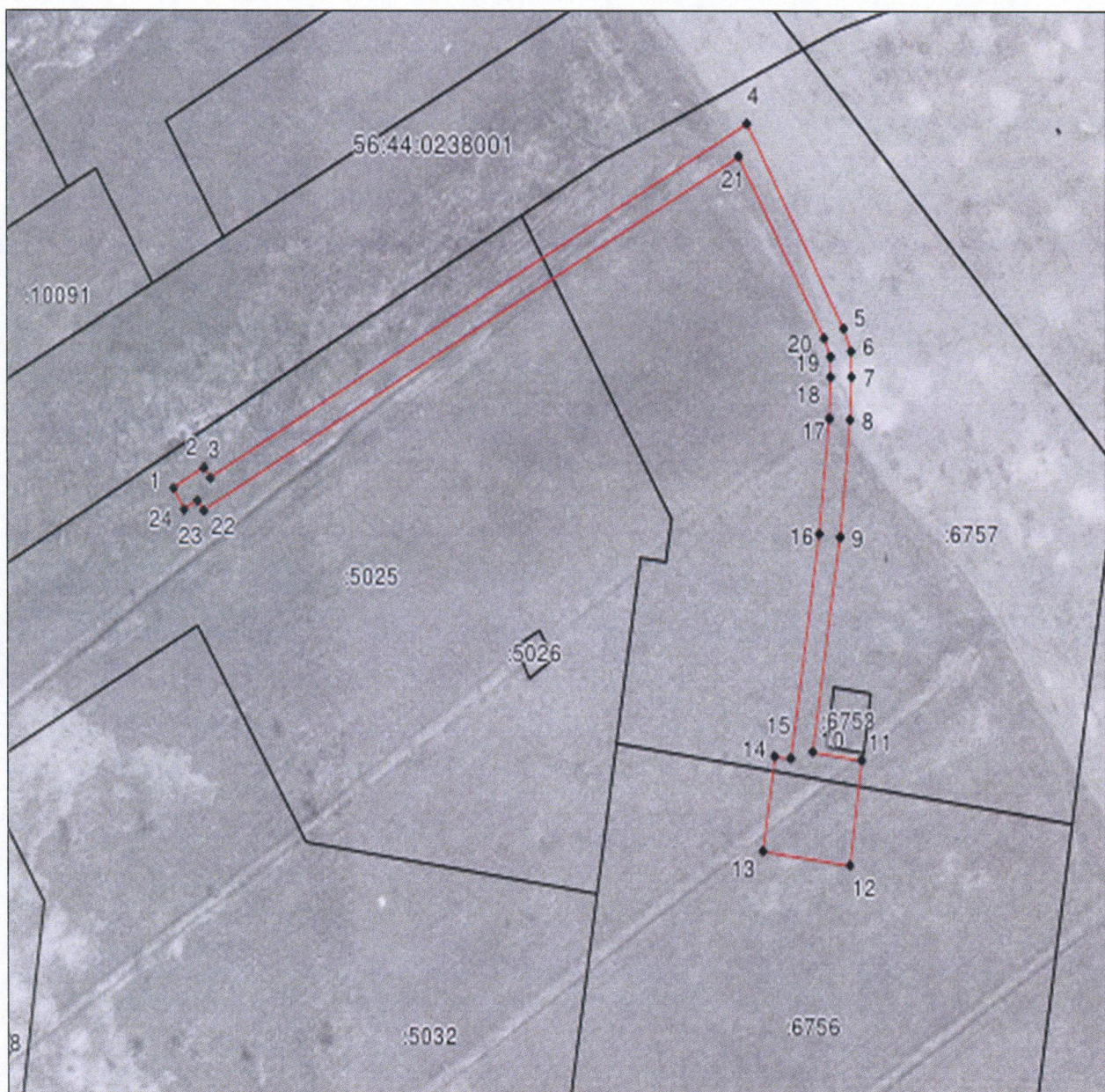
1	2	3	4	5
11	427670,17	2307882,49	метод спутниковых геодезических измерений. Mt = 0,1	—
12	427648,53	2307879,59	метод спутниковых геодезических измерений. Mt = 0,1	—
13	427651,43	2307858,66	метод спутниковых геодезических измерений. Mt = 0,1	—
14	427670,93	2307861,56	метод спутниковых геодезических измерений. Mt = 0,1	—
15	427670,54	2307865,41	метод спутниковых геодезических измерений. Mt = 0,1	—
16	427716,54	2307872,43	метод спутниковых геодезических измерений. Mt = 0,1	—
17	427740,13	2307874,98	метод спутниковых геодезических измерений. Mt = 0,1	—
18	427748,53	2307875,29	метод спутниковых геодезических измерений. Mt = 0,1	—
19	427752,68	2307875,24	метод спутниковых геодезических измерений. Mt = 0,1	—
20	427756,51	2307873,75	метод спутниковых геодезических измерений. Mt = 0,1	—
21	427793,86	2307853,52	метод спутниковых геодезических измерений. Mt = 0,1	—
22	427721,22	2307724,90	метод спутниковых геодезических измерений. Mt = 0,1	—
23	427723,30	2307723,39	метод спутниковых геодезических измерений. Mt = 0,1	—
24	427721,40	2307720,17	метод спутниковых геодезических измерений. Mt = 0,1	—

1	2	3	4	5
1	427725,79	2307717,67	метод спутниковых геодезических измерений. Мt = 0,1	—

Сведения о частях границ охранной зоны




Обозначение части границ		Описание прохождения части границ
от точки	до точки	
1	2	3
1	2	—
2	3	—
3	4	—
4	5	—
5	6	—
6	7	—
7	8	—
8	9	—
9	10	—
10	11	—
11	12	—
12	13	—
13	14	—
14	15	—
15	16	—
16	17	—
17	18	—
18	19	—
19	20	—
20	21	—
21	22	—
22	23	—
23	24	—
24	1	—

План границ охранной зоны



Масштаб 1:1500

Используемые условные знаки и обозначения:

- | | |
|---|---|
|  | – граница охранной зоны; |
|  | – ось газопровода; |
|  | – граница учтенного земельного участка (объекта капитального строительства); |
| 56:11:0101001 | – номер кадастрового квартала; |
| 56:11:0101001:1 | – номер учтенного земельного участка (объекта капитального строительства) в кадастровом квартале; |
| 1 | – номер характерной точки границы охранной зоны; |
| • | – характерная точка границы охранной зоны. |

Приложение № 10
к постановлению Правительства
Оренбургской области
от 04.04.2024 № 602-пн

Текстовое и графическое описание местоположения границ охранной зоны газораспределительной сети объекта газоснабжения газопровод низкого давления (кадастровый номер 56:44:0238001:8988) *)

Сведения об охранной зоне

№ п/п	Характеристики охранной зоны	Описание характеристик
1	2	3
1.	Местоположение охранной зоны	Российская Федерация, Оренбургская область, Оренбург город
2.	Площадь ± величина погрешности определения площади (Р ± ΔР)	232 кв. метра ± 5 кв. метров
3.	Иные характеристики охранной зоны	на земельные участки, входящие в охранные зоны газораспределительных сетей, в целях предупреждения их повреждения или нарушения условий их нормальной эксплуатации налагаются ограничения (обременения) в соответствии с Правилами охраны газораспределительных сетей, утвержденными постановлением Правительства Российской Федерации от 20 ноября 2000 года № 878, которыми запрещается: а) строить объекты жилищно-гражданского и производственного назначения; б) сносить и реконструировать мосты, коллекторы, автомобильные и железные дороги с расположенными на них газораспределительными сетями без предварительного выноса этих газопроводов по согласованию с эксплуатационными организациями; в) разрушать берегоукрепительные сооружения, водопропускные устройства,

1	2	3
		<p>земляные и иные сооружения, предохраняющие газораспределительные сети от разрушений;</p> <p>г) перемещать, повреждать, засыпать и уничтожать опознавательные знаки, контрольно-измерительные пункты и другие устройства газораспределительных сетей;</p> <p>д) устраивать свалки и склады, разливать растворы кислот, солей, щелочей и других химически активных веществ;</p> <p>е) огораживать и перегораживать охранные зоны, препятствовать доступу персонала эксплуатационных организаций к газораспределительным сетям, проведению обслуживания и устранению повреждений газораспределительных сетей;</p> <p>ж) разводить огонь и размещать источники огня;</p> <p>з) рыть погреба, копать и обрабатывать почву сельскохозяйственными и мелиоративными орудиями и механизмами на глубину более 0,3 метра;</p> <p>и) открывать калитки и двери газорегуляторных пунктов, станций катодной и дренажной защиты, люки подземных колодцев, включать или отключать электроснабжение средств связи, освещения и систем телемеханики;</p> <p>к) набрасывать, приставлять и привязывать к опорам и надземным газопроводам, ограждениям и зданиям газораспределительных сетей посторонние предметы, лестницы, влезать на них;</p> <p>л) самовольно подключаться к газораспределительным сетям</p>

*) Наименование объекта газоснабжения указано в соответствии со сведениями, содержащимися в государственном реестре опасных производственных объектов.

Сведения о местоположении границ охранной зоны

Система координат: МСК – субъект 56				
Сведения о характерных точках границ охранной зоны				
обозначение характерных точек границы	координаты (метров)		метод определения координат и средняя квадратическая погрешность положения характерной точки (Mt) (метров)	описание закрепления точки
	X	Y		
1	2	3	4	5
1	427665,90	2307848,38	метод спутниковых геодезических измерений. Mt = 0,1	–
2	427680,69	2307850,94	метод спутниковых геодезических измерений. Mt = 0,1	–
3	427679,85	2307855,89	метод спутниковых геодезических измерений. Mt = 0,1	–
4	427673,23	2307854,80	метод спутниковых геодезических измерений. Mt = 0,1	–
5	427671,31	2307865,54	метод спутниковых геодезических измерений. Mt = 0,1	–
6	427661,63	2307863,89	метод спутниковых геодезических измерений. Mt = 0,1	–
7	427660,99	2307868,21	метод спутниковых геодезических измерений. Mt = 0,1	–
8	427662,54	2307868,48	метод спутниковых геодезических измерений. Mt = 0,1	–
9	427661,75	2307873,19	метод спутниковых геодезических измерений. Mt = 0,1	–
10	427655,46	2307872,12	метод спутниковых геодезических измерений. Mt = 0,1	–

1	2	3	4	5
11	427657,41	2307858,17	метод спутниковых геодезических измерений. Mt = 0,1	—
12	427667,24	2307859,77	метод спутниковых геодезических измерений. Mt = 0,1	—
13	427668,31	2307853,90	метод спутниковых геодезических измерений. Mt = 0,1	—
14	427665,11	2307853,37	метод спутниковых геодезических измерений. Mt = 0,1	—
1	427665,90	2307848,38	метод спутниковых геодезических измерений. Mt = 0,1	—

Сведения о частях границ охранной зоны




Обозначение части границ		Описание прохождения части границ
от точки	до точки	
1	2	3
1	2	—
2	3	—
3	4	—
4	5	—
5	6	—
6	7	—
7	8	—
8	9	—
9	10	—
10	11	—
11	12	—
12	13	—
13	14	—
14	1	—

План границ охранной зоны



Масштаб 1:1000

Используемые условные знаки и обозначения:

- | | |
|---|---|
|  | – граница охранной зоны; |
|  | – ось газопровода; |
|  | – граница учтенного земельного участка (объекта капитального строительства); |
| 56:11:0101001 | – номер кадастрового квартала; |
| 56:11:0101001:1 | – номер учтенного земельного участка (объекта капитального строительства) в кадастровом квартале; |
| 1 | – номер характерной точки границы охранной зоны; |
| • | – характерная точка границы охранной зоны. |

Приложение № 11
к постановлению Правительства
Оренбургской области
от 04.04.2024 № 602-нн

Текстовое и графическое описание местоположения границ охранной зоны газораспределительной сети объекта газоснабжения газопровод низкого давления (кадастровый номер 56:44:0238001:9671) *)

Сведения об охранной зоне

№ п/п	Характеристики охранной зоны	Описание характеристик
1	2	3
1.	Местоположение охранной зоны	Российская Федерация, Оренбургская область, Оренбург город
2.	Площадь ± величина погрешности определения площади (P ± ΔP)	250 кв. метров ± 6 кв. метров
3.	Иные характеристики охранной зоны	на земельные участки, входящие в охранные зоны газораспределительных сетей, в целях предупреждения их повреждения или нарушения условий их нормальной эксплуатации налагаются ограничения (обременения) в соответствии с Правилами охраны газораспределительных сетей, утвержденными постановлением Правительства Российской Федерации от 20 ноября 2000 года № 878, которыми запрещается: а) строить объекты жилищно-гражданского и производственного назначения; б) сносить и реконструировать мосты, коллекторы, автомобильные и железные дороги с расположенными на них газораспределительными сетями без предварительного выноса этих газопроводов по согласованию с эксплуатационными организациями; в) разрушать берегоукрепительные сооружения, водопропускные устройства,

1	2	3
		<p>земляные и иные сооружения, предохраняющие газораспределительные сети от разрушений;</p> <p>г) перемещать, повреждать, засыпать и уничтожать опознавательные знаки, контрольно-измерительные пункты и другие устройства газораспределительных сетей;</p> <p>д) устраивать свалки и склады, разливать растворы кислот, солей, щелочей и других химически активных веществ;</p> <p>е) огораживать и перегораживать охранные зоны, препятствовать доступу персонала эксплуатационных организаций к газораспределительным сетям, проведению обслуживания и устранению повреждений газораспределительных сетей;</p> <p>ж) разводить огонь и размещать источники огня;</p> <p>з) рыть погреба, копать и обрабатывать почву сельскохозяйственными и мелиоративными орудиями и механизмами на глубину более 0,3 метра;</p> <p>и) открывать калитки и двери газорегуляторных пунктов, станций катодной и дренажной защиты, люки подземных колодцев, включать или отключать электроснабжение средств связи, освещения и систем телемеханики;</p> <p>к) набрасывать, приставлять и привязывать к опорам и надземным газопроводам, ограждениям и зданиям газораспределительных сетей посторонние предметы, лестницы, влезать на них;</p> <p>л) самовольно подключаться к газораспределительным сетям</p>

*) Наименование объекта газоснабжения указано в соответствии со сведениями, содержащимися в государственном реестре опасных производственных объектов.

Сведения о местоположении границ охранной зоны

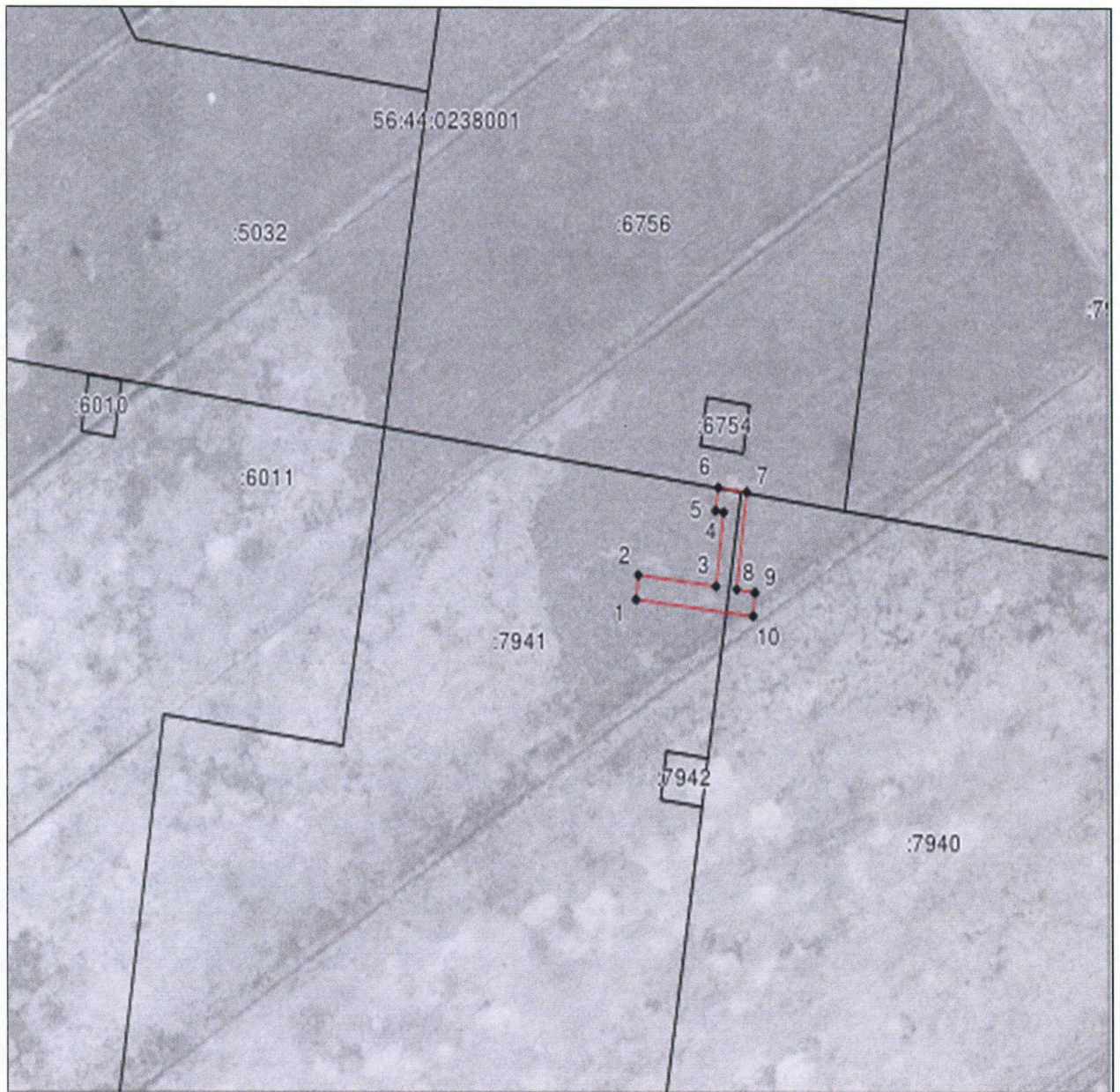
Система координат: МСК – субъект 56				
Сведения о характерных точках границ охранной зоны				
обозначение характерных точек границы	координаты (метров)		метод определения координат и средняя квадратическая погрешность положения характерной точки (Mt) (метров)	описание закрепления точки
	X	Y		
1	2	3	4	5
1	427538,84	2307868,38	метод спутниковых геодезических измерений. Mt = 0,1	–
2	427543,85	2307868,92	метод спутниковых геодезических измерений. Mt = 0,1	–
3	427541,53	2307887,48	метод спутниковых геодезических измерений. Mt = 0,1	–
4	427556,66	2307889,35	метод спутниковых геодезических измерений. Mt = 0,1	–
5	427556,98	2307887,44	метод спутниковых геодезических измерений. Mt = 0,1	–
6	427561,69	2307888,10	метод спутниковых геодезических измерений. Mt = 0,1	–
7	427560,79	2307894,92	метод спутниковых геодезических измерений. Mt = 0,1	–
8	427540,90	2307892,44	метод спутниковых геодезических измерений. Mt = 0,1	–
9	427540,30	2307896,78	метод спутниковых геодезических измерений. Mt = 0,1	–
10	427535,43	2307896,36	метод спутниковых геодезических измерений. Mt = 0,1	–

1	2	3	4	5
1	427538,84	2307868,38	метод спутниковых геодезических измерений. Мt = 0,1	—

Сведения о частях границ охранной зоны




Обозначение части границ		Описание прохождения части границ
от точки	до точки	
1	2	3
1	2	—
2	3	—
3	4	—
4	5	—
5	6	—
6	7	—
7	8	—
8	9	—
9	10	—
10	1	—

План границ охранной зоны



Масштаб 1:1500

Используемые условные знаки и обозначения:

- | | |
|---|---|
|  | – граница охранной зоны; |
|  | – ось газопровода; |
|  | – граница учтенного земельного участка (объекта капитального строительства); |
| 56:11:0101001 | – номер кадастрового квартала; |
| 56:11:0101001:1 | – номер учтенного земельного участка (объекта капитального строительства) в кадастровом квартале; |
| 1 | – номер характерной точки границы охранной зоны; |
| • | – характерная точка границы охранной зоны. |

Приложение № 12
к постановлению Правительства
Оренбургской области
от 04.04.2024 № 602-нн

Текстовое и графическое описание местоположения границ охранной зоны газораспределительной сети объекта газоснабжения газопровод среднего давления (кадастровый номер 56:44:0238001:9672) *)

Сведения об охранной зоне

№ п/п	Характеристики охранной зоны	Описание характеристик
1	2	3
1.	Местоположение охранной зоны	Российская Федерация, Оренбургская область, Оренбург город
2.	Площадь ± величина погрешности определения площади (P ± ΔP)	1197 кв. метров ± 12 кв. метров
3.	Иные характеристики охранной зоны	на земельные участки, входящие в охранные зоны газораспределительных сетей, в целях предупреждения их повреждения или нарушения условий их нормальной эксплуатации налагаются ограничения (обременения) в соответствии с Правилами охраны газораспределительных сетей, утвержденными постановлением Правительства Российской Федерации от 20 ноября 2000 года № 878, которыми запрещается: а) строить объекты жилищно-гражданского и производственного назначения; б) сносить и реконструировать мосты, коллекторы, автомобильные и железные дороги с расположенными на них газораспределительными сетями без предварительного выноса этих газопроводов по согласованию с эксплуатационными организациями; в) разрушать берегоукрепительные сооружения, водопропускные устройства,

1	2	3
		<p>земляные и иные сооружения, предохраняющие газораспределительные сети от разрушений;</p> <p>г) перемещать, повреждать, засыпать и уничтожать опознавательные знаки, контрольно-измерительные пункты и другие устройства газораспределительных сетей;</p> <p>д) устраивать свалки и склады, разливать растворы кислот, солей, щелочей и других химически активных веществ;</p> <p>е) огораживать и перегораживать охранные зоны, препятствовать доступу персонала эксплуатационных организаций к газораспределительным сетям, проведению обслуживания и устранению повреждений газораспределительных сетей;</p> <p>ж) разводить огонь и размещать источники огня;</p> <p>з) рыть погреба, копать и обрабатывать почву сельскохозяйственными и мелиоративными орудиями и механизмами на глубину более 0,3 метра;</p> <p>и) открывать калитки и двери газорегуляторных пунктов, станций катодной и дренажной защиты, люки подземных колодцев, включать или отключать электроснабжение средств связи, освещения и систем телемеханики;</p> <p>к) набрасывать, приставлять и привязывать к опорам и надземным газопроводам, ограждениям и зданиям газораспределительных сетей посторонние предметы, лестницы, влезать на них;</p> <p>л) самовольно подключаться к газораспределительным сетям</p>

*) Наименование объекта газоснабжения указано в соответствии со сведениями, содержащимися в государственном реестре опасных производственных объектов.

Сведения о местоположении границ охранной зоны

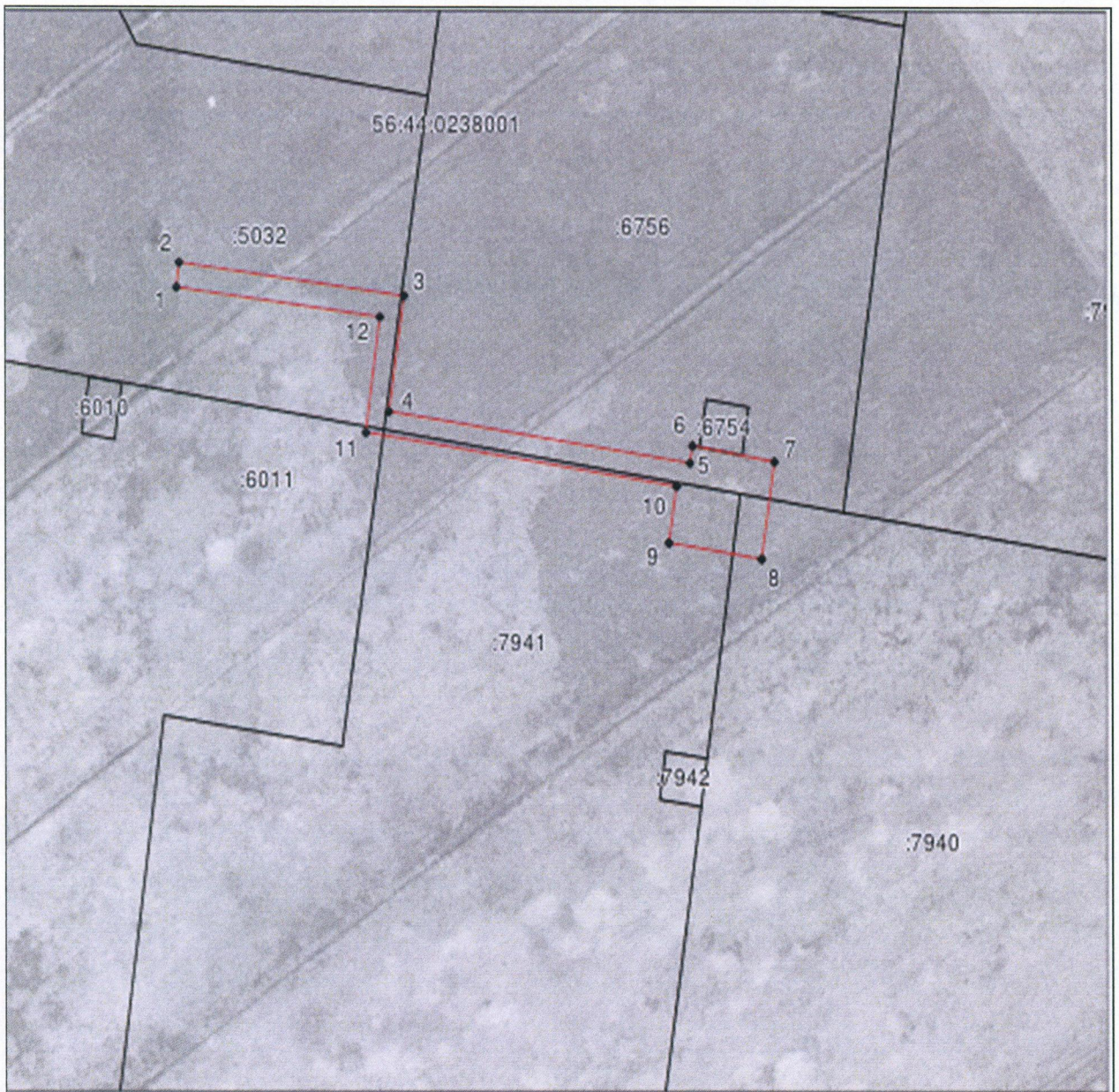
Система координат: МСК – субъект 56				
Сведения о характерных точках границ охранной зоны				
обозначение характерных точек границы	координаты (метров)		метод определения координат и средняя квадратическая погрешность положения характерной точки (Mt) (метров)	описание закрепления точки
	X	Y		
1	2	3	4	5
1	427603,10	2307758,60	метод спутниковых геодезических измерений. Mt = 0,1	—
2	427608,13	2307759,27	метод спутниковых геодезических измерений. Mt = 0,1	—
3	427601,34	2307813,03	метод спутниковых геодезических измерений. Mt = 0,1	—
4	427577,52	2307809,46	метод спутниковых геодезических измерений. Mt = 0,1	—
5	427567,01	2307881,53	метод спутниковых геодезических измерений. Mt = 0,1	—
6	427570,59	2307882,20	метод спутниковых геодезических измерений. Mt = 0,1	—
7	427567,23	2307901,82	метод спутниковых геодезических измерений. Mt = 0,1	—
8	427547,38	2307898,64	метод спутниковых геодезических измерений. Mt = 0,1	—
9	427550,70	2307876,55	метод спутниковых геодезических измерений. Mt = 0,1	—
10	427562,26	2307878,35	метод спутниковых геодезических измерений. Mt = 0,1	—

1	2	3	4	5
11	427573,28	2307803,84	метод спутниковых геодезических измерений. Mt = 0,1	—
12	427597,02	2307807,29	метод спутниковых геодезических измерений. Mt = 0,1	—
1	427603,10	2307758,60	метод спутниковых геодезических измерений. Mt = 0,1	—

Сведения о частях границ охранной зоны




Обозначение части границ		Описание прохождения части границ
от точки	до точки	
1	2	3
1	2	—
2	3	—
3	4	—
4	5	—
5	6	—
6	7	—
7	8	—
8	9	—
9	10	—
10	11	—
11	12	—
12	1	—

План границ охранной зоны



Масштаб 1:1500

Используемые условные знаки и обозначения:

- | | |
|---|---|
|  | – граница охранной зоны; |
|  | – ось газопровода; |
|  | – граница учтенного земельного участка (объекта капитального строительства); |
| 56:11:0101001 | – номер кадастрового квартала; |
| 56:11:0101001:1 | – номер учтенного земельного участка (объекта капитального строительства) в кадастровом квартале; |
| 1 | – номер характерной точки границы охранной зоны; |
| • | – характерная точка границы охранной зоны. |