



ПРАВИТЕЛЬСТВО ОРЕНБУРГСКОЙ ОБЛАСТИ

ПОСТАНОВЛЕНИЕ

24.10.2023

г. Оренбург

№ 1074-пн

Об утверждении границ охранных зон газораспределительных сетей и наложении ограничений на входящие в них земельные участки, расположенные на территории муниципального образования город Орск Оренбургской области

В соответствии с Земельным кодексом Российской Федерации, постановлением Правительства Российской Федерации от 20 ноября 2000 года № 878 «Об утверждении Правил охраны газораспределительных сетей», постановлением Правительства Оренбургской области от 18 ноября 2011 года № 1112-п «О порядке утверждения границ охранных зон газораспределительных сетей и наложении ограничений (обременений) на входящие в них земельные участки», на основании заявления акционерного общества «Газпром газораспределение Оренбург» от 20 июля 2023 года № 821 и сведений о границах охранных зон объектов газоснабжения Правительство Оренбургской области п о с т а н о в л я е т:

1. Утвердить границы охранных зон газораспределительных сетей следующих объектов газоснабжения:

1) газопровод, Квартал 4 пос. Елшанка. (пр. Белореченский 1,2); г. Орск пос. Елшанка площадью 437 кв. метров (приложение № 1);

2) газопровод, ул.Ульяновская коттеджи (Кипкаев, Котин, Бегун и др.) ; г. Орск Новый город площадью 1599 кв. метров (приложение № 2);

3) газопровод, пер.Ряжский д.11,13; г. Орск Новый город площадью 81 кв. метр (приложение № 3);

4) газопровод, Васнецова 9а, (3 мкр, д.26); г. Орск Новый город площадью 871 кв. метр (приложение № 4);

5) газопровод, Ул. Нефтяников 6а (пос. Нефтяников, д. 8) (диагн. 2008); г. Орск Новый город площадью 140 кв. метров (приложение № 5);

6) газопровод низкого давления к ж.д. по ул.Покровская 34а площадью 138 кв. метров (приложение № 6);

7) газопровод низкого давления к ж.д. по ул.Элеваторная 4а площадью 129 кв. метров (приложение № 7);

8) газопровод низкого давления к ж.д. по пер.Волховский 6 площадью 156 кв. метров (приложение № 8);

9) газопровод низкого давления к ж.д. по ул.Ульяновская 26 площадью 233 кв. метра (приложение № 9);

10) газопровод к 8-ми кв. жилому дому по ул.Московская 19 а / Кутузова 1а площадью 86 кв. метров (приложение № 10);

11) газопровод низкого давления к ж.д. по ул Социалистическая д.35,37 ул.Калужская д.2,4,6 площадью 505 кв. метров (приложение № 11);

12) ул. Живописная, 10 / ул. Утренняя, 28 площадью 199 кв. метров (приложение № 12);

13) ул.Кооперативная д.7 площадью 60 кв. метров (приложение № 13);

14) газопровод низкого давления к ж.д. по ул.Народной стройки 25 кв.1,2,3 площадью 415 кв. метров (приложение № 14);

15) распределительный газопровод высокого давления п.Новый Кумак г.Орск площадью 1033 кв. метра (приложение № 15).

2. Наложить в интересах акционерного общества «Газпром газораспределение Оренбург» (ИНН 5610010369, ОГРН 1025601022512) ограничения, установленные постановлением Правительства Российской Федерации от 20 ноября 2000 года № 878 «Об утверждении Правил охраны газораспределительных сетей», на земельные участки, входящие в охранные зоны, указанные в пункте 1 настоящего постановления.

Убытки, причиненные ограничением прав в связи с установлением охранных зон, указанных в пункте 1 настоящего постановления, подлежат возмещению в срок и порядке согласно статье 57.1 Земельного кодекса Российской Федерации.

3. Министерству природных ресурсов, экологии и имущественных отношений Оренбургской области направить копию настоящего постановления в установленном порядке в орган, осуществляющий государственный кадастровый учет недвижимого имущества и государственную регистрацию прав на недвижимое имущество, для внесения сведений в Единый государственный реестр недвижимости.

4. Главе города Орска Оренбургской области в соответствии со статьей 33 Градостроительного кодекса Российской Федерации обеспечить отображение в правилах землепользования и застройки границ охранных зон газораспределительных сетей объектов газоснабжения в связи с установлением охранных зон, указанных в пункте 1 настоящего постановления.

5. Рекомендовать администрации муниципального образования город Орск Оренбургской области разместить информацию об охранных

зонах, указанных в пункте 1 настоящего постановления, в государственных информационных системах обеспечения градостроительной деятельности и федеральной государственной информационной системе территориального планирования.

6. Контроль за исполнением настоящего постановления возложить на вице-губернатора – заместителя председателя Правительства Оренбургской области по экономической и инвестиционной политике – министра экономического развития, инвестиций, туризма и внешних связей Оренбургской области, за исключением пунктов 4, 5 настоящего постановления, контроль за исполнением положений которых возложить на заместителя председателя Правительства Оренбургской области – министра строительства, жилищно-коммунального, дорожного хозяйства и транспорта Оренбургской области.

7. Постановление вступает в силу по истечении десяти дней после дня его официального опубликования.

Губернатор –
председатель Правительства



Д.В.Паслер

Приложение № 1
к постановлению Правительства
Оренбургской области
от 24.10.2023 № 1074-пн

Текстовое и графическое описание местоположения границ
охранной зоны газораспределительной сети объекта газоснабжения
газопровод, Квартал 4 пос. Елшанка. (пр. Белореченский 1,2);
г. Орск пос. Елшанка *)

Сведения об охранной зоне

№ п/п	Характеристики охранной зоны	Описание характеристик
1	2	3
1.	Местоположение охранной зоны	Российская Федерация, Оренбургская область, город Орск
2.	Площадь \pm величина погрешности определения площади ($P \pm \Delta P$)	437 кв. метров \pm 4 кв. метра
3.	Иные характеристики охранной зоны	на земельные участки, входящие в охранные зоны газораспределительных сетей, в целях предупреждения их повреждения или нарушения условий их нормальной эксплуатации налагаются ограничения (обременения) в соответствии с Правилами охраны газораспределительных сетей, утвержденными постановлением Правительства Российской Федерации от 20 ноября 2000 года № 878, которыми запрещается: а) строить объекты жилищно-гражданского и производственного назначения; б) сносить и реконструировать мосты, коллекторы, автомобильные и железные дороги с расположенными на них газораспределительными сетями без предварительного выноса этих газопроводов по согласованию с эксплуатационными организациями; в) разрушать берегоукрепительные сооружения, водопропускные устройства,

1	2	3
		<p>земляные и иные сооружения, предохраняющие газораспределительные сети от разрушений;</p> <p>г) перемещать, повреждать, засыпать и уничтожать опознавательные знаки, контрольно-измерительные пункты и другие устройства газораспределительных сетей;</p> <p>д) устраивать свалки и склады, разливать растворы кислот, солей, щелочей и других химически активных веществ;</p> <p>е) огораживать и перегораживать охранные зоны, препятствовать доступу персонала эксплуатационных организаций к газораспределительным сетям, проведению обслуживания и устранению повреждений газораспределительных сетей;</p> <p>ж) разводить огонь и размещать источники огня;</p> <p>з) рыть погреба, копать и обрабатывать почву сельскохозяйственными и мелиоративными орудиями и механизмами на глубину более 0,3 метра;</p> <p>и) открывать калитки и двери газорегуляторных пунктов, станций катодной и дренажной защиты, люки подземных колодцев, включать или отключать электроснабжение средств связи, освещения и систем телемеханики;</p> <p>к) набрасывать, приставлять и привязывать к опорам и надземным газопроводам, ограждениям и зданиям газораспределительных сетей посторонние предметы, лестницы, влезать на них;</p> <p>л) самовольно подключаться к газораспределительным сетям</p>

*) Наименование объекта газоснабжения указано в соответствии со сведениями, содержащимися в государственном реестре опасных производственных объектов.

Сведения о местоположении границ охранной зоны

Система координат: МСК – субъект 56				
Сведения о характерных точках границ охранной зоны				
обозначение характерных точек границы	координаты (метров)		метод определения координат и средняя квадратическая погрешность положения характерной точки (Mt) (метров)	описание закрепления точки
	X	Y		
1	2	3	4	5
1	372442,48	3329529,69	метод спутниковых геодезических измерений. Mt = 0,1	—
2	372439,22	3329533,49	метод спутниковых геодезических измерений. Mt = 0,1	—
3	372415,11	3329512,75	метод спутниковых геодезических измерений. Mt = 0,1	—
4	372389,61	3329541,28	метод спутниковых геодезических измерений. Mt = 0,1	—
5	372385,90	3329537,94	метод спутниковых геодезических измерений. Mt = 0,1	—
6	372411,32	3329509,49	метод спутниковых геодезических измерений. Mt = 0,1	—
7	372401,85	3329501,30	метод спутниковых геодезических измерений. Mt = 0,1	—
8	372405,12	3329497,54	метод спутниковых геодезических измерений. Mt = 0,1	—
9	372416,51	3329507,37	метод спутниковых геодезических измерений. Mt = 0,1	—
1	372442,48	3329529,69	метод спутниковых геодезических измерений. Mt = 0,1	—

Сведения о частях границ охранной зоны

Обозначение части границ		Описание прохождения части границ
от точки	до точки	
1	2	3
1	2	—
2	3	—
3	4	—
4	5	—
5	6	—
6	7	—
7	8	—
8	9	—
9	1	—

План границ охранной зоны



Масштаб 1:700

Используемые условные знаки и обозначения:

- | | |
|-----------------|--|
| • | – характерная точка границы охранной зоны; |
| 1 | – обозначение характерной точки границы охранной зоны; |
| — (green) | – граница земельного участка, поставленного на государственный кадастровый учет; |
| — (blue) | – граница кадастрового квартала; |
| — (black) | – обозначение оси газопровода; |
| — (red) | – граница охранной зоны; |
| 56:41:0103065 | – номер кадастрового квартала; |
| 56:41:0103065:1 | – кадастровый номер земельного участка. |

Приложение № 2
к постановлению Правительства
Оренбургской области
от 24.10.2023 № 1044-рн

Текстовое и графическое описание местоположения границ
охранной зоны газораспределительной сети объекта газоснабжения
газопровод, ул.Ульяновская коттеджи (Кипкаев, Котин, Бегун и др.) ;
г. Орск Новый город *)

Сведения об охранной зоне

№ п/п	Характеристики охранной зоны	Описание характеристик
1	2	3
1.	Местоположение охранной зоны	Российская Федерация, Оренбургская область, город Орск
2.	Площадь \pm величина погрешности определения площади ($P \pm \Delta P$)	1599 кв. метров \pm 8 кв. метров
3.	Иные характеристики охранной зоны	на земельные участки, входящие в охранные зоны газораспределительных сетей, в целях предупреждения их повреждения или нарушения условий их нормальной эксплуатации налагаются ограничения (обременения) в соответствии с Правилами охраны газораспределительных сетей, утвержденными постановлением Правительства Российской Федерации от 20 ноября 2000 года № 878, которыми запрещается: а) строить объекты жилищно-гражданского и производственного назначения; б) сносить и реконструировать мосты, коллекторы, автомобильные и железные дороги с расположенными на них газораспределительными сетями без предварительного выноса этих газопроводов по согласованию с эксплуатационными организациями; в) разрушать берегоукрепительные сооружения, водопропускные устройства,

1	2	3
		<p>земляные и иные сооружения, предохраняющие газораспределительные сети от разрушений;</p> <p>г) перемещать, повреждать, засыпать и уничтожать опознавательные знаки, контрольно-измерительные пункты и другие устройства газораспределительных сетей;</p> <p>д) устраивать свалки и склады, разливать растворы кислот, солей, щелочей и других химически активных веществ;</p> <p>е) огораживать и перегораживать охранные зоны, препятствовать доступу персонала эксплуатационных организаций к газораспределительным сетям, проведению обслуживания и устранению повреждений газораспределительных сетей;</p> <p>ж) разводить огонь и размещать источники огня;</p> <p>з) рыть погреба, копать и обрабатывать почву сельскохозяйственными и мелиоративными орудиями и механизмами на глубину более 0,3 метра;</p> <p>и) открывать калитки и двери газорегуляторных пунктов, станций катодной и дренажной защиты, люки подземных колодцев, включать или отключать электроснабжение средств связи, освещения и систем телемеханики;</p> <p>к) набрасывать, приставлять и привязывать к опорам и надземным газопроводам, ограждениям и зданиям газораспределительных сетей посторонние предметы, лестницы, влезать на них;</p> <p>л) самовольно подключаться к газораспределительным сетям</p>

*) Наименование объекта газоснабжения указано в соответствии со сведениями, содержащимися в государственном реестре опасных производственных объектов.

Сведения о местоположении границ охранной зоны

Система координат: МСК – субъект 56				
Сведения о характерных точках границ охранной зоны				
обозначение характерных точек границы	координаты (метров)		метод определения координат и средняя квадратическая погрешность положения характерной точки (Mt) (метров)	описание закрепления точки
	X	Y		
1	2	3	4	5
1	372454,43	3329356,10	метод спутниковых геодезических измерений. Mt = 0,1	—
2	372412,83	3329402,66	метод спутниковых геодезических измерений. Mt = 0,1	—
3	372441,07	3329426,59	метод спутниковых геодезических измерений. Mt = 0,1	—
4	372437,84	3329430,41	метод спутниковых геодезических измерений. Mt = 0,1	—
5	372409,54	3329406,43	метод спутниковых геодезических измерений. Mt = 0,1	—
6	372340,83	3329486,16	метод спутниковых геодезических измерений. Mt = 0,1	—
7	372337,02	3329490,40	метод спутниковых геодезических измерений. Mt = 0,1	—
8	372404,22	3329551,05	метод спутниковых геодезических измерений. Mt = 0,1	—
9	372400,86	3329554,77	метод спутниковых геодезических измерений. Mt = 0,1	—
10	372329,95	3329490,78	метод спутниковых геодезических измерений. Mt = 0,1	—

1	2	3	4	5
11	372335,43	3329484,68	метод спутниковых геодезических измерений. Mt = 0,1	—
12	372329,82	3329479,86	метод спутниковых геодезических измерений. Mt = 0,1	—
13	372333,64	3329475,42	метод спутниковых геодезических измерений. Mt = 0,1	—
14	372337,33	3329478,80	метод спутниковых геодезических измерений. Mt = 0,1	—
15	372336,88	3329479,28	метод спутниковых геодезических измерений. Mt = 0,1	—
16	372338,73	3329480,92	метод спутниковых геодезических измерений. Mt = 0,1	—
17	372407,37	3329401,27	метод спутниковых геодезических измерений. Mt = 0,1	—
18	372450,71	3329352,77	метод спутниковых геодезических измерений. Mt = 0,1	—
1	372454,43	3329356,10	метод спутниковых геодезических измерений. Mt = 0,1	—

Сведения о частях границ охранной зоны

Обозначение части границ		Описание прохождения части границ
от точки	до точки	
1	2	3
1	2	—
2	3	—
3	4	—
4	5	—
5	6	—
6	7	—
7	8	—
8	9	—
9	10	—
10	11	—
11	12	—
12	13	—
13	14	—
14	15	—
15	16	—
16	17	—
17	18	—
18	1	—

План границ охранной зоны



Масштаб 1:1000

Используемые условные знаки и обозначения:

- | | |
|-----------------|--|
| • | – характерная точка границы охранной зоны; |
| 1 | – обозначение характерной точки границы охранной зоны; |
| — (green) | – граница земельного участка, поставленного на государственный кадастровый учет; |
| — (blue) | – граница кадастрового квартала; |
| — (black) | – обозначение оси газопровода; |
| — (red dashed) | – граница охранной зоны; |
| 56:41:0103065 | – номер кадастрового квартала; |
| 56:41:0103065:1 | – кадастровый номер земельного участка. |

Приложение № 3
к постановлению Правительства
Оренбургской области
от 24.10.2023 № 1074-мз

Текстовое и графическое описание местоположения границ
охранной зоны газораспределительной сети объекта газоснабжения
газопровод, пер.Ряжский д.11,13; г. Орск Новый город *)

Сведения об охранной зоне

№ п/п	Характеристики охранной зоны	Описание характеристик
1	2	3
1.	Местоположение охранной зоны	Российская Федерация, Оренбургская область, город Орск
2.	Площадь ± величина погрешности определения площади ($P \pm \Delta P$)	81 кв. метр ± 2 кв. метра
3.	Иные характеристики охранной зоны	на земельные участки, входящие в охранные зоны газораспределительных сетей, в целях предупреждения их повреждения или нарушения условий их нормальной эксплуатации налагаются ограничения (обременения) в соответствии с Правилами охраны газораспределительных сетей, утвержденными постановлением Правительства Российской Федерации от 20 ноября 2000 года № 878, которыми запрещается: а) строить объекты жилищно-гражданского и производственного назначения; б) сносить и реконструировать мосты, коллекторы, автомобильные и железные дороги с расположенными на них газораспределительными сетями без предварительного выноса этих газопроводов по согласованию с эксплуатационными организациями; в) разрушать берегоукрепительные сооружения, водопропускные устройства, земляные и иные сооружения,

1	2	3
		<p>предохраняющие газораспределительные сети от разрушений;</p> <p>г) перемещать, повреждать, засыпать и уничтожать опознавательные знаки, контрольно-измерительные пункты и другие устройства газораспределительных сетей;</p> <p>д) устраивать свалки и склады, разливать растворы кислот, солей, щелочей и других химически активных веществ;</p> <p>е) огораживать и перегораживать охранные зоны, препятствовать доступу персонала эксплуатационных организаций к газораспределительным сетям, проведению обслуживания и устранению повреждений газораспределительных сетей;</p> <p>ж) разводить огонь и размещать источники огня;</p> <p>з) рыть погребов, копать и обрабатывать почву сельскохозяйственными и мелиоративными орудиями и механизмами на глубину более 0,3 метра;</p> <p>и) открывать калитки и двери газорегуляторных пунктов, станций катодной и дренажной защиты, люки подземных колодцев, включать или отключать электроснабжение средств связи, освещения и систем телемеханики;</p> <p>к) набрасывать, приставлять и привязывать к опорам и надземным газопроводам, ограждениям и зданиям газораспределительных сетей посторонние предметы, лестницы, влезать на них;</p> <p>л) самовольно подключаться к газораспределительным сетям</p>

*) Наименование объекта газоснабжения указано в соответствии со сведениями, содержащимися в государственном реестре опасных производственных объектов.

Сведения о местоположении границ охранной зоны

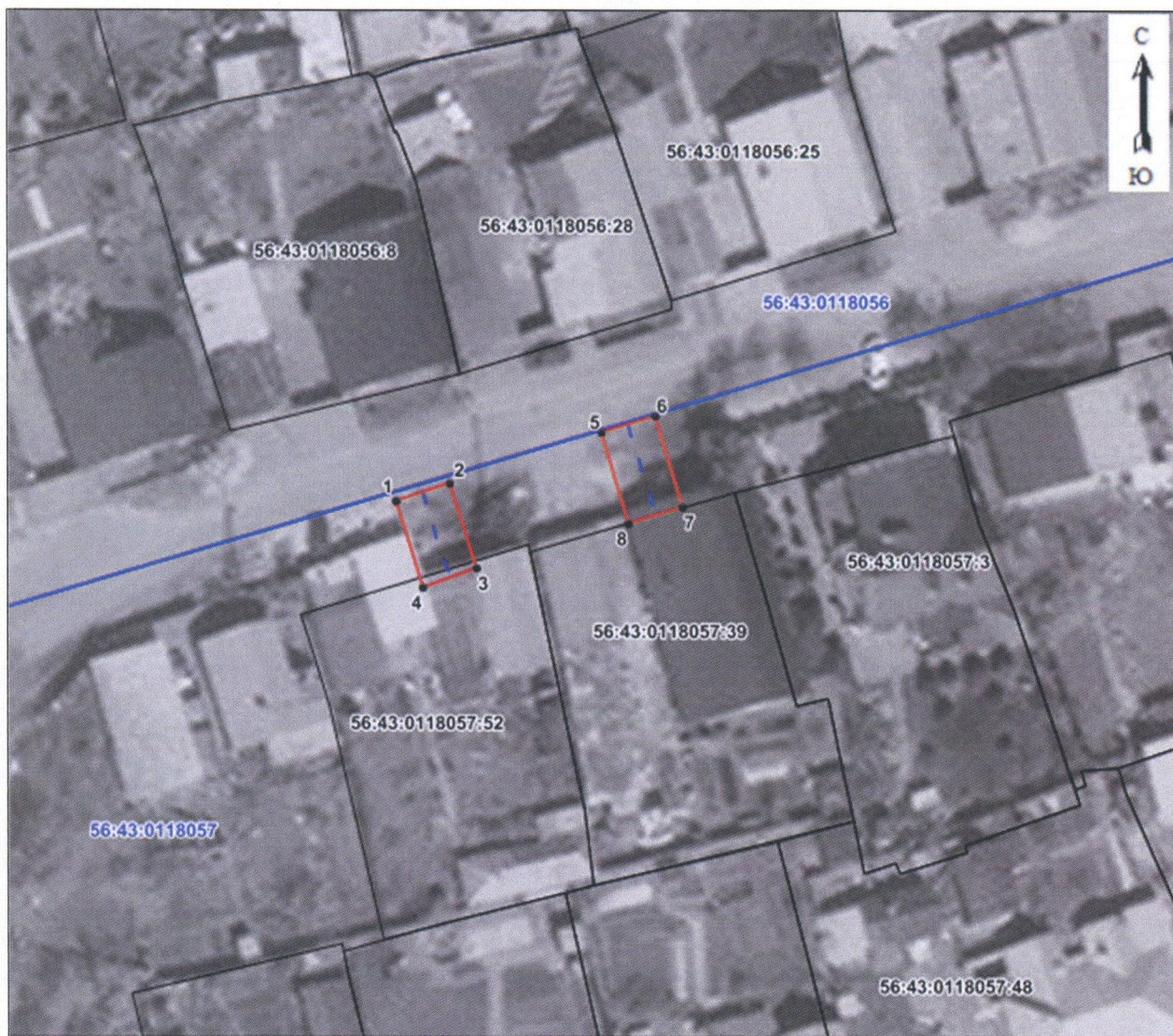
Система координат: МСК – субъект 56				
Сведения о характерных точках границ охранной зоны				
обозначение характерных точек границы	координаты (метров)		метод определения координат и средняя квадратическая погрешность положения характерной точки (Mt) (метров)	описание закрепления точки
	X	Y		
1	2	3	4	5
1	367450,04	3330401,13	метод спутниковых геодезических измерений. Mt = 0,1	—
2	367451,66	3330405,87	метод спутниковых геодезических измерений. Mt = 0,1	—
3	367444,23	3330408,41	метод спутниковых геодезических измерений. Mt = 0,1	—
4	367442,61	3330403,68	метод спутниковых геодезических измерений. Mt = 0,1	—
1	367450,04	3330401,13	метод спутниковых геодезических измерений. Mt = 0,1	—
5	367456,11	3330419,34	метод спутниковых геодезических измерений. Mt = 0,1	—
6	367457,61	3330424,13	метод спутниковых геодезических измерений. Mt = 0,1	—
7	367449,71	3330426,60	метод спутниковых геодезических измерений. Mt = 0,1	—
8	367448,22	3330421,82	метод спутниковых геодезических измерений. Mt = 0,1	—

1	2	3	4	5
5	367456,11	3330419,34	метод спутниковых геодезических измерений. Mt = 0,1	—

Сведения о частях границ охранной зоны

Обозначение части границ		Описание прохождения части границ
от точки	до точки	
1	2	3
1	2	—
2	3	—
3	4	—
4	1	—
5	6	—
6	7	—
7	8	—
8	5	—

План границ охранной зоны



Масштаб 1:500

Используемые условные знаки и обозначения:

- – характерная точка границы охранной зоны;
- 1 – обозначение характерной точки границы охранной зоны;
- (green) – граница земельного участка, поставленного на государственный кадастровый учет;
- (blue) – граница кадастрового квартала;
- (black) – обозначение оси газопровода;
- (red) – граница охранной зоны;
- 56:41:0103065 – номер кадастрового квартала;
- 56:41:0103065:1 – кадастровый номер земельного участка.

Приложение № 4
к постановлению Правительства
Оренбургской области
от 24.10.2023 № 1074-нн

Текстовое и графическое описание местоположения границ
охранной зоны газораспределительной сети объекта газоснабжения
газопровод, Васнецова 9а, (3 мкр, д.26); г. Орск Новый город *)

Сведения об охранной зоне

№ п/п	Характеристики охранной зоны	Описание характеристик
1	2	3
1.	Местоположение охранной зоны	Российская Федерация, Оренбургская область, город Орск
2.	Площадь \pm величина погрешности определения площади ($P \pm \Delta P$)	871 кв. метр \pm 6 кв. метров
3.	Иные характеристики охранной зоны	на земельные участки, входящие в охранные зоны газораспределительных сетей, в целях предупреждения их повреждения или нарушения условий их нормальной эксплуатации налагаются ограничения (обременения) в соответствии с Правилами охраны газораспределительных сетей, утвержденными постановлением Правительства Российской Федерации от 20 ноября 2000 года № 878, которыми запрещается: а) строить объекты жилищно-гражданского и производственного назначения; б) сносить и реконструировать мосты, коллекторы, автомобильные и железные дороги с расположенными на них газораспределительными сетями без предварительного выноса этих газопроводов по согласованию с эксплуатационными организациями; в) разрушать берегоукрепительные сооружения, водопропускные устройства, земляные и иные сооружения,

1	2	3
		<p>предохраняющие газораспределительные сети от разрушений;</p> <p>г) перемещать, повреждать, засыпать и уничтожать опознавательные знаки, контрольно-измерительные пункты и другие устройства газораспределительных сетей;</p> <p>д) устраивать свалки и склады, разливать растворы кислот, солей, щелочей и других химически активных веществ;</p> <p>е) огораживать и перегораживать охранные зоны, препятствовать доступу персонала эксплуатационных организаций к газораспределительным сетям, проведению обслуживания и устранению повреждений газораспределительных сетей;</p> <p>ж) разводить огонь и размещать источники огня;</p> <p>з) рыть погребов, копать и обрабатывать почву сельскохозяйственными и мелиоративными орудиями и механизмами на глубину более 0,3 метра;</p> <p>и) открывать калитки и двери газорегуляторных пунктов, станций катодной и дренажной защиты, люки подземных колодцев, включать или отключать электроснабжение средств связи, освещения и систем телемеханики;</p> <p>к) набрасывать, приставлять и привязывать к опорам и надземным газопроводам, ограждениям и зданиям газораспределительных сетей посторонние предметы, лестницы, влезать на них;</p> <p>л) самовольно подключаться к газораспределительным сетям</p>

*) Наименование объекта газоснабжения указано в соответствии со сведениями, содержащимися в государственном реестре опасных производственных объектов.

Сведения о местоположении границ охранной зоны

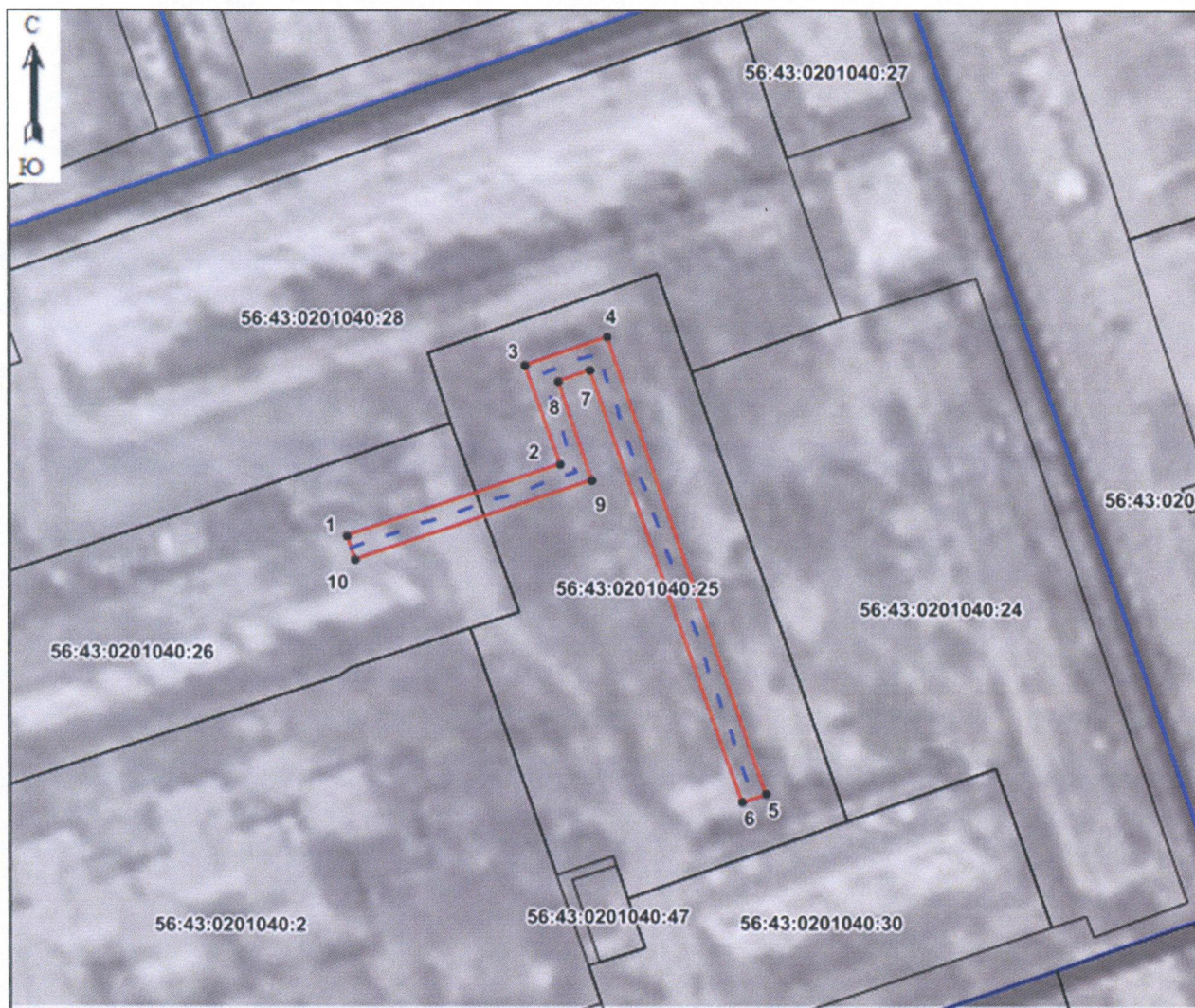
Система координат: МСК – субъект 56				
Сведения о характерных точках границ охранной зоны				
обозначение характерных точек границы	координаты (метров)		метод определения координат и средняя квадратическая погрешность положения характерной точки (Mt) (метров)	описание закрепления точки
	X	Y		
1	2	3	4	5
1	367398,76	3332252,32	метод спутниковых геодезических измерений. Mt = 0,1	—
2	367413,23	3332294,24	метод спутниковых геодезических измерений. Mt = 0,1	—
3	367432,50	3332287,34	метод спутниковых геодезических измерений. Mt = 0,1	—
4	367438,24	3332303,42	метод спутниковых геодезических измерений. Mt = 0,1	—
5	367348,84	3332335,06	метод спутниковых геодезических измерений. Mt = 0,1	—
6	367347,16	3332330,35	метод спутниковых геодезических измерений. Mt = 0,1	—
7	367431,78	3332300,22	метод спутниковых геодезических измерений. Mt = 0,1	—
8	367429,52	3332293,86	метод спутниковых геодезических измерений. Mt = 0,1	—
9	367409,99	3332300,62	метод спутниковых геодезических измерений. Mt = 0,1	—
10	367394,02	3332253,93	метод спутниковых геодезических измерений. Mt = 0,1	—

1	2	3	4	5
1	367398,76	3332252,32	метод спутниковых геодезических измерений. Mt = 0,1	—

Сведения о частях границ охранной зоны

Обозначение части границ		Описание прохождения части границ
от точки	до точки	
1	2	3
1	2	—
2	3	—
3	4	—
4	5	—
5	6	—
6	7	—
7	8	—
8	9	—
9	10	—
10	1	—

План границ охранной зоны



Масштаб 1:1000

Используемые условные знаки и обозначения:

- | | |
|-----------------|--|
| • | – характерная точка границы охранной зоны; |
| 1 | – обозначение характерной точки границы охранной зоны; |
| — | – граница земельного участка, поставленного на государственный кадастровый учет; |
| — | – граница кадастрового квартала; |
| — | – обозначение оси газопровода; |
| — | – граница охранной зоны; |
| 56:41:0103065 | – номер кадастрового квартала; |
| 56:41:0103065:1 | – кадастровый номер земельного участка. |

Приложение № 5
к постановлению Правительства
Оренбургской области
от 24.10.2023 № 1044-нн

Текстовое и графическое описание местоположения границ
охранной зоны газораспределительной сети объекта газоснабжения
газопровод, Ул. Нефтяников ба (пос. Нефтяников, д. 8) (диагн. 2008);
г. Орск Новый город *)

Сведения об охранной зоне

№ п/п	Характеристики охранной зоны	Описание характеристик
1	2	3
1.	Местоположение охранной зоны	Российская Федерация, Оренбургская область, город Орск
2.	Площадь \pm величина погрешности определения площади ($P \pm \Delta P$)	140 кв. метров \pm 2 кв. метра
3.	Иные характеристики охранной зоны	на земельные участки, входящие в охранные зоны газораспределительных сетей, в целях предупреждения их повреждения или нарушения условий их нормальной эксплуатации налагаются ограничения (обременения) в соответствии с Правилами охраны газораспределительных сетей, утвержденными постановлением Правительства Российской Федерации от 20 ноября 2000 года № 878, которыми запрещается: а) строить объекты жилищно-гражданского и производственного назначения; б) сносить и реконструировать мосты, коллекторы, автомобильные и железные дороги с расположенными на них газораспределительными сетями без предварительного выноса этих газопроводов по согласованию с эксплуатационными организациями; в) разрушать берегоукрепительные сооружения, водопропускные устройства,

1	2	3
		<p>земляные и иные сооружения, предохраняющие газораспределительные сети от разрушений;</p> <p>г) перемещать, повреждать, засыпать и уничтожать опознавательные знаки, контрольно-измерительные пункты и другие устройства газораспределительных сетей;</p> <p>д) устраивать свалки и склады, разливать растворы кислот, солей, щелочей и других химически активных веществ;</p> <p>е) огораживать и перегораживать охранные зоны, препятствовать доступу персонала эксплуатационных организаций к газораспределительным сетям, проведению обслуживания и устранению повреждений газораспределительных сетей;</p> <p>ж) разводить огонь и размещать источники огня;</p> <p>з) рыть погреба, копать и обрабатывать почву сельскохозяйственными и мелиоративными орудиями и механизмами на глубину более 0,3 метра;</p> <p>и) открывать калитки и двери газорегуляторных пунктов, станций катодной и дренажной защиты, люки подземных колодцев, включать или отключать электроснабжение средств связи, освещения и систем телемеханики;</p> <p>к) набрасывать, приставлять и привязывать к опорам и надземным газопроводам, ограждениям и зданиям газораспределительных сетей посторонние предметы, лестницы, влезать на них;</p> <p>л) самовольно подключаться к газораспределительным сетям</p>

*) Наименование объекта газоснабжения указано в соответствии со сведениями, содержащимися в государственном реестре опасных производственных объектов.

Сведения о местоположении границ охранной зоны

Система координат: МСК – субъект 56				
Сведения о характерных точках границ охранной зоны				
обозначение характерных точек границы	координаты (метров)		метод определения координат и средняя квадратическая погрешность положения характерной точки (Mt) (метров)	описание закрепления точки
	X	Y		
1	2	3	4	5
1	368642,54	3330617,45	метод спутниковых геодезических измерений. Mt = 0,1	—
2	368645,63	3330627,66	метод спутниковых геодезических измерений. Mt = 0,1	—
3	368648,84	3330636,07	метод спутниковых геодезических измерений. Mt = 0,1	—
4	368651,94	3330634,92	метод спутниковых геодезических измерений. Mt = 0,1	—
5	368653,68	3330639,60	метод спутниковых геодезических измерений. Mt = 0,1	—
6	368645,90	3330642,47	метод спутниковых геодезических измерений. Mt = 0,1	—
7	368640,88	3330629,20	метод спутниковых геодезических измерений. Mt = 0,1	—
8	368637,76	3330618,89	метод спутниковых геодезических измерений. Mt = 0,1	—
1	368642,54	3330617,45	метод спутниковых геодезических измерений. Mt = 0,1	—

Сведения о частях границ охранной зоны

Обозначение части границ		Описание прохождения части границ
от точки	до точки	
1	2	3
1	2	—
2	3	—
3	4	—
4	5	—
5	6	—
6	7	—
7	8	—
8	1	—

План границ охранной зоны



Масштаб 1:500

Используемые условные знаки и обозначения:

- | | |
|-----------------|--|
| • | – характерная точка границы охранной зоны; |
| 1 | – обозначение характерной точки границы охранной зоны; |
| — (green) | – граница земельного участка, поставленного на государственный кадастровый учет; |
| — (blue) | – граница кадастрового квартала; |
| — (black) | – обозначение оси газопровода; |
| — (red) | – граница охранной зоны; |
| 56:41:0103065 | – номер кадастрового квартала; |
| 56:41:0103065:1 | – кадастровый номер земельного участка. |

Приложение № 6
к постановлению Правительства
Оренбургской области
от 24.10.2023 № 1044-нн

Текстовое и графическое описание местоположения границ
охранной зоны газораспределительной сети объекта газоснабжения
газопровод низкого давления к ж.д. по ул.Покровская 34а *)

Сведения об охранной зоне

№ п/п	Характеристики охранной зоны	Описание характеристик
1	2	3
1.	Местоположение охранной зоны	Российская Федерация, Оренбургская область, город Орск
2.	Площадь \pm величина погрешности определения площади ($P \pm \Delta P$)	138 кв. метров \pm 3 кв. метра
3.	Иные характеристики охранной зоны	на земельные участки, входящие в охранные зоны газораспределительных сетей, в целях предупреждения их повреждения или нарушения условий их нормальной эксплуатации налагаются ограничения (обременения) в соответствии с Правилами охраны газораспределительных сетей, утвержденными постановлением Правительства Российской Федерации от 20 ноября 2000 года № 878, которыми запрещается: а) строить объекты жилищно-гражданского и производственного назначения; б) сносить и реконструировать мосты, коллекторы, автомобильные и железные дороги с расположенными на них газораспределительными сетями без предварительного выноса этих газопроводов по согласованию с эксплуатационными организациями; в) разрушать берегоукрепительные сооружения, водопропускные устройства, земляные и иные сооружения,

1	2	3
		<p>предохраняющие газораспределительные сети от разрушений;</p> <p>г) перемещать, повреждать, засыпать и уничтожать опознавательные знаки, контрольно-измерительные пункты и другие устройства газораспределительных сетей;</p> <p>д) устраивать свалки и склады, разливать растворы кислот, солей, щелочей и других химически активных веществ;</p> <p>е) огораживать и перегораживать охранные зоны, препятствовать доступу персонала эксплуатационных организаций к газораспределительным сетям, проведению обслуживания и устранению повреждений газораспределительных сетей;</p> <p>ж) разводить огонь и размещать источники огня;</p> <p>з) рыть погребов, копать и обрабатывать почву сельскохозяйственными и мелиоративными орудиями и механизмами на глубину более 0,3 метра;</p> <p>и) открывать калитки и двери газорегуляторных пунктов, станций катодной и дренажной защиты, люки подземных колодцев, включать или отключать электроснабжение средств связи, освещения и систем телемеханики;</p> <p>к) набрасывать, приставлять и привязывать к опорам и надземным газопроводам, ограждениям и зданиям газораспределительных сетей посторонние предметы, лестницы, влезать на них;</p> <p>л) самовольно подключаться к газораспределительным сетям</p>

*) Наименование объекта газоснабжения указано в соответствии со сведениями, содержащимися в государственном реестре опасных производственных объектов.

Сведения о местоположении границ охранной зоны

Система координат: МСК – субъект 56				
Сведения о характерных точках границ охранной зоны				
обозначение характерных точек границы	координаты (метров)		метод определения координат и средняя квадратическая погрешность положения характерной точки (Mt) (метров)	описание закрепления точки
	X	Y		
1	2	3	4	5
1	368874,05	3329570,78	метод спутниковых геодезических измерений. Mt = 0,1	—
2	368875,52	3329575,57	метод спутниковых геодезических измерений. Mt = 0,1	—
3	368866,54	3329578,58	метод спутниковых геодезических измерений. Mt = 0,1	—
4	368865,48	3329574,57	метод спутниковых геодезических измерений. Mt = 0,1	—
5	368852,52	3329578,87	метод спутниковых геодезических измерений. Mt = 0,1	—
6	368850,93	3329574,13	метод спутниковых геодезических измерений. Mt = 0,1	—
7	368869,04	3329567,99	метод спутниковых геодезических измерений. Mt = 0,1	—
8	368870,01	3329572,03	метод спутниковых геодезических измерений. Mt = 0,1	—
1	368874,05	3329570,78	метод спутниковых геодезических измерений. Mt = 0,1	—

Сведения о частях границ охранной зоны

Обозначение части границ		Описание прохождения части границ
от точки	до точки	
1	2	3
1	2	—
2	3	—
3	4	—
4	5	—
5	6	—
6	7	—
7	8	—
8	1	—



1

56:41:0103065

56:41:0103065:1

- характерная точка границы охранной зоны;
- обозначение характерной точки границы охранной зоны;
- граница земельного участка, поставленного на государственный кадастровый учет;
- граница кадастрового квартала;
- обозначение оси газопровода;
- граница охранной зоны;
- номер кадастрового квартала;
- кадастровый номер земельного участка.

Приложение № 7
к постановлению Правительства
Оренбургской области
от 24.10.2023 № 1044-м

Текстовое и графическое описание местоположения границ
охранной зоны газораспределительной сети объекта газоснабжения
газопровод низкого давления к ж.д. по ул.Элеваторная 4а *)

Сведения об охранной зоне

№ п/п	Характеристики охранной зоны	Описание характеристик
1	2	3
1.	Местоположение охранной зоны	Российская Федерация, Оренбургская область, город Орск
2.	Площадь \pm величина погрешности определения площади ($P \pm \Delta P$)	129 кв. метров \pm 2 кв. метра
3.	Иные характеристики охранной зоны	на земельные участки, входящие в охранные зоны газораспределительных сетей, в целях предупреждения их повреждения или нарушения условий их нормальной эксплуатации налагаются ограничения (обременения) в соответствии с Правилами охраны газораспределительных сетей, утвержденными постановлением Правительства Российской Федерации от 20 ноября 2000 года № 878, которыми запрещается: а) строить объекты жилищно-гражданского и производственного назначения; б) сносить и реконструировать мосты, коллекторы, автомобильные и железные дороги с расположенными на них газораспределительными сетями без предварительного выноса этих газопроводов по согласованию с эксплуатационными организациями; в) разрушать берегоукрепительные сооружения, водопропускные устройства, земляные и иные сооружения,

1	2	3
		<p>предохраняющие газораспределительные сети от разрушений;</p> <p>г) перемещать, повреждать, засыпать и уничтожать опознавательные знаки, контрольно-измерительные пункты и другие устройства газораспределительных сетей;</p> <p>д) устраивать свалки и склады, разливать растворы кислот, солей, щелочей и других химически активных веществ;</p> <p>е) огораживать и перегораживать охранные зоны, препятствовать доступу персонала эксплуатационных организаций к газораспределительным сетям, проведению обслуживания и устранению повреждений газораспределительных сетей;</p> <p>ж) разводить огонь и размещать источники огня;</p> <p>з) рыть погреба, копать и обрабатывать почву сельскохозяйственными и мелиоративными орудиями и механизмами на глубину более 0,3 метра;</p> <p>и) открывать калитки и двери газорегуляторных пунктов, станций катодной и дренажной защиты, люки подземных колодцев, включать или отключать электроснабжение средств связи, освещения и систем телемеханики;</p> <p>к) набрасывать, приставлять и привязывать к опорам и надземным газопроводам, ограждениям и зданиям газораспределительных сетей посторонние предметы, лестницы, влезать на них;</p> <p>л) самовольно подключаться к газораспределительным сетям</p>

*) Наименование объекта газоснабжения указано в соответствии со сведениями, содержащимися в государственном реестре опасных производственных объектов.

Сведения о местоположении границ охранной зоны

Система координат: МСК – субъект 56				
Сведения о характерных точках границ охранной зоны				
обозначение характерных точек границы	координаты (метров)		метод определения координат и средняя квадратическая погрешность положения характерной точки (Mt) (метров)	описание закрепления точки
	X	Y		
1	2	3	4	5
1	367242,44	3341146,46	метод спутниковых геодезических измерений. Mt = 0,1	—
2	367221,62	3341161,78	метод спутниковых геодезических измерений. Mt = 0,1	—
3	367218,65	3341157,76	метод спутниковых геодезических измерений. Mt = 0,1	—
4	367239,48	3341142,44	метод спутниковых геодезических измерений. Mt = 0,1	—
1	367242,44	3341146,46	метод спутниковых геодезических измерений. Mt = 0,1	—

Сведения о частях границ охранной зоны

Обозначение части границ		Описание прохождения части границ
от точки	до точки	
1	2	3
1	2	—
2	3	—
3	4	—
4	1	—

План границ охранной зоны



Масштаб 1:700

Используемые условные знаки и обозначения:

- — характерная точка границы охранной зоны;
- 1 — обозначение характерной точки границы охранной зоны;
- граница земельного участка, поставленного на государственный кадастровый учет;
- граница кадастрового квартала;
- обозначение оси газопровода;
- граница охранной зоны;
- 56:41:0103065 — номер кадастрового квартала;
- 56:41:0103065:1 — кадастровый номер земельного участка.

Приложение № 8
к постановлению Правительства
Оренбургской области
от 24.10.2023 № 1074-нн

Текстовое и графическое описание местоположения границ
охранной зоны газораспределительной сети объекта газоснабжения
газопровод низкого давления к ж.д. по пер.Волховский 6 *)

Сведения об охранной зоне

№ п/п	Характеристики охранной зоны	Описание характеристик
1	2	3
1.	Местоположение охранной зоны	Российская Федерация, Оренбургская область, город Орск
2.	Площадь \pm величина погрешности определения площади ($P \pm \Delta P$)	156 кв. метров \pm 3 кв. метра
3.	Иные характеристики охранной зоны	на земельные участки, входящие в охранные зоны газораспределительных сетей, в целях предупреждения их повреждения или нарушения условий их нормальной эксплуатации налагаются ограничения (обременения) в соответствии с Правилами охраны газораспределительных сетей, утвержденными постановлением Правительства Российской Федерации от 20 ноября 2000 года № 878, которыми запрещается: а) строить объекты жилищно-гражданского и производственного назначения; б) сносить и реконструировать мосты, коллекторы, автомобильные и железные дороги с расположенными на них газораспределительными сетями без предварительного выноса этих газопроводов по согласованию с эксплуатационными организациями; в) разрушать берегоукрепительные сооружения, водопропускные устройства, земляные и иные сооружения,

1	2	3
		<p>предохраняющие газораспределительные сети от разрушений;</p> <p>г) перемещать, повреждать, засыпать и уничтожать опознавательные знаки, контрольно-измерительные пункты и другие устройства газораспределительных сетей;</p> <p>д) устраивать свалки и склады, разливать растворы кислот, солей, щелочей и других химически активных веществ;</p> <p>е) огораживать и перегораживать охранные зоны, препятствовать доступу персонала эксплуатационных организаций к газораспределительным сетям, проведению обслуживания и устранению повреждений газораспределительных сетей;</p> <p>ж) разводить огонь и размещать источники огня;</p> <p>з) рыть погребов, копать и обрабатывать почву сельскохозяйственными и мелиоративными орудиями и механизмами на глубину более 0,3 метра;</p> <p>и) открывать калитки и двери газорегуляторных пунктов, станций катодной и дренажной защиты, люки подземных колодцев, включать или отключать электроснабжение средств связи, освещения и систем телемеханики;</p> <p>к) набрасывать, приставлять и привязывать к опорам и надземным газопроводам, ограждениям и зданиям газораспределительных сетей посторонние предметы, лестницы, влезать на них;</p> <p>л) самовольно подключаться к газораспределительным сетям</p>

*) Наименование объекта газоснабжения указано в соответствии со сведениями, содержащимися в государственном реестре опасных производственных объектов.

Сведения о местоположении границ охранной зоны

Система координат: МСК – субъект 56				
Сведения о характерных точках границ охранной зоны				
обозначение характерных точек границы	координаты (метров)		метод определения координат и средняя квадратическая погрешность положения характерной точки (Mt) (метров)	описание закрепления точки
	X	Y		
1	2	3	4	5
1	369435,51	3330974,08	метод спутниковых геодезических измерений. Mt = 0,1	—
2	369446,38	3331002,98	метод спутниковых геодезических измерений. Mt = 0,1	—
3	369441,70	3331004,73	метод спутниковых геодезических измерений. Mt = 0,1	—
4	369432,67	3330980,61	метод спутниковых геодезических измерений. Mt = 0,1	—
5	369432,08	3330980,82	метод спутниковых геодезических измерений. Mt = 0,1	—
6	369430,34	3330976,16	метод спутниковых геодезических измерений. Mt = 0,1	—
1	369435,51	3330974,08	метод спутниковых геодезических измерений. Mt = 0,1	—

Сведения о частях границ охранной зоны

Обозначение части границ		Описание прохождения части границ
от точки	до точки	
1	2	3
1	2	—
2	3	—
3	4	—
4	5	—
5	6	—
6	1	—

План границ охранной зоны



Масштаб 1:700

Используемые условные знаки и обозначения:

- | | |
|-----------------|--|
| • | – характерная точка границы охранной зоны; |
| 1 | – обозначение характерной точки границы охранной зоны; |
| — (green) | – граница земельного участка, поставленного на государственный кадастровый учет; |
| — (blue) | – граница кадастрового квартала; |
| — (black) | – обозначение оси газопровода; |
| — (red) | – граница охранной зоны; |
| 56:41:0103065 | – номер кадастрового квартала; |
| 56:41:0103065:1 | – кадастровый номер земельного участка. |

Приложение № 9
к постановлению Правительства
Оренбургской области
от 24.10.2023 № 1044-пп

Текстовое и графическое описание местоположения границ
охранной зоны газораспределительной сети объекта газоснабжения
газопровод низкого давления к ж.д. по ул.Ульяновская 26 *)

Сведения об охранной зоне

№ п/п	Характеристики охранной зоны	Описание характеристик
1	2	3
1.	Местоположение охранной зоны	Российская Федерация, Оренбургская область, город Орск
2.	Площадь ± величина погрешности определения площади ($P \pm \Delta P$)	233 кв. метра ± 3 кв. метра
3.	Иные характеристики охранной зоны	на земельные участки, входящие в охранные зоны газораспределительных сетей, в целях предупреждения их повреждения или нарушения условий их нормальной эксплуатации налагаются ограничения (обременения) в соответствии с Правилами охраны газораспределительных сетей, утвержденными постановлением Правительства Российской Федерации от 20 ноября 2000 года № 878, которыми запрещается: а) строить объекты жилищно-гражданского и производственного назначения; б) сносить и реконструировать мосты, коллекторы, автомобильные и железные дороги с расположенными на них газораспределительными сетями без предварительного выноса этих газопроводов по согласованию с эксплуатационными организациями; в) разрушать берегоукрепительные сооружения, водопропускные устройства, земляные и иные сооружения,

1	2	3
		<p>предохраняющие газораспределительные сети от разрушений;</p> <p>г) перемещать, повреждать, засыпать и уничтожать опознавательные знаки, контрольно-измерительные пункты и другие устройства газораспределительных сетей;</p> <p>д) устраивать свалки и склады, разливать растворы кислот, солей, щелочей и других химически активных веществ;</p> <p>е) огораживать и перегораживать охранные зоны, препятствовать доступу персонала эксплуатационных организаций к газораспределительным сетям, проведению обслуживания и устранению повреждений газораспределительных сетей;</p> <p>ж) разводить огонь и размещать источники огня;</p> <p>з) рыть погребов, копать и обрабатывать почву сельскохозяйственными и мелиоративными орудиями и механизмами на глубину более 0,3 метра;</p> <p>и) открывать калитки и двери газорегуляторных пунктов, станций катодной и дренажной защиты, люки подземных колодцев, включать или отключать электроснабжение средств связи, освещения и систем телемеханики;</p> <p>к) набрасывать, приставлять и привязывать к опорам и надземным газопроводам, ограждениям и зданиям газораспределительных сетей посторонние предметы, лестницы, влезать на них;</p> <p>л) самовольно подключаться к газораспределительным сетям</p>

*) Наименование объекта газоснабжения указано в соответствии со сведениями, содержащимися в государственном реестре опасных производственных объектов.

Сведения о местоположении границ охранной зоны

Система координат: МСК – субъект 56				
Сведения о характерных точках границ охранной зоны				
обозначение характерных точек границы	координаты (метров)		метод определения координат и средняя квадратическая погрешность положения характерной точки (Mt) (метров)	описание закрепления точки
	X	Y		
1	2	3	4	5
1	372554,94	3329278,64	метод спутниковых геодезических измерений. Mt = 0,1	—
2	372524,79	3329314,06	метод спутниковых геодезических измерений. Mt = 0,1	—
3	372521,01	3329310,77	метод спутниковых геодезических измерений. Mt = 0,1	—
4	372551,12	3329275,41	метод спутниковых геодезических измерений. Mt = 0,1	—
1	372554,94	3329278,64	метод спутниковых геодезических измерений. Mt = 0,1	—

Сведения о частях границ охранной зоны

Обозначение части границ		Описание прохождения части границ
от точки	до точки	
1	2	3
1	2	—
2	3	—
3	4	—
4	1	—

План границ охранной зоны



Масштаб 1:700

Используемые условные знаки и обозначения:

- – характерная точка границы охранной зоны;
- 1 – обозначение характерной точки границы охранной зоны;
- (green) – граница земельного участка, поставленного на государственный кадастровый учет;
- (blue) – граница кадастрового квартала;
- (black) – обозначение оси газопровода;
- (red) – граница охранной зоны;
- 56:41:0103065 – номер кадастрового квартала;
- 56:41:0103065:1 – кадастровый номер земельного участка.

Приложение № 10
к постановлению Правительства
Оренбургской области
от 24.10.2023 № 1074-нн

Текстовое и графическое описание местоположения границ
охранной зоны газораспределительной сети объекта газоснабжения
газопровод к 8-ми кв. жилому дому по ул.Московская 19 а / Кутузова 1а *)

Сведения об охранной зоне

№ п/п	Характеристики охранной зоны	Описание характеристик
1	2	3
1.	Местоположение охранной зоны	Российская Федерация, Оренбургская область, город Орск
2.	Площадь \pm величина погрешности определения площади ($P \pm \Delta P$)	86 кв. метров \pm 2 кв. метра
3.	Иные характеристики охранной зоны	на земельные участки, входящие в охранные зоны газораспределительных сетей, в целях предупреждения их повреждения или нарушения условий их нормальной эксплуатации налагаются ограничения (обременения) в соответствии с Правилами охраны газораспределительных сетей, утвержденными постановлением Правительства Российской Федерации от 20 ноября 2000 года № 878, которыми запрещается: а) строить объекты жилищно-гражданского и производственного назначения; б) сносить и реконструировать мосты, коллекторы, автомобильные и железные дороги с расположенными на них газораспределительными сетями без предварительного выноса этих газопроводов по согласованию с эксплуатационными организациями; в) разрушать берегоукрепительные сооружения, водопропускные устройства, земляные и иные сооружения,

1	2	3
		<p>предохраняющие газораспределительные сети от разрушений;</p> <p>г) перемещать, повреждать, засыпать и уничтожать опознавательные знаки, контрольно-измерительные пункты и другие устройства газораспределительных сетей;</p> <p>д) устраивать свалки и склады, разливать растворы кислот, солей, щелочей и других химически активных веществ;</p> <p>е) огораживать и перегораживать охранные зоны, препятствовать доступу персонала эксплуатационных организаций к газораспределительным сетям, проведению обслуживания и устранению повреждений газораспределительных сетей;</p> <p>ж) разводить огонь и размещать источники огня;</p> <p>з) рыть погреба, копать и обрабатывать почву сельскохозяйственными и мелиоративными орудиями и механизмами на глубину более 0,3 метра;</p> <p>и) открывать калитки и двери газорегуляторных пунктов, станций катодной и дренажной защиты, люки подземных колодцев, включать или отключать электроснабжение средств связи, освещения и систем телемеханики;</p> <p>к) набрасывать, приставлять и привязывать к опорам и надземным газопроводам, ограждениям и зданиям газораспределительных сетей посторонние предметы, лестницы, влезать на них;</p> <p>л) самовольно подключаться к газораспределительным сетям</p>

*) Наименование объекта газоснабжения указано в соответствии со сведениями, содержащимися в государственном реестре опасных производственных объектов.

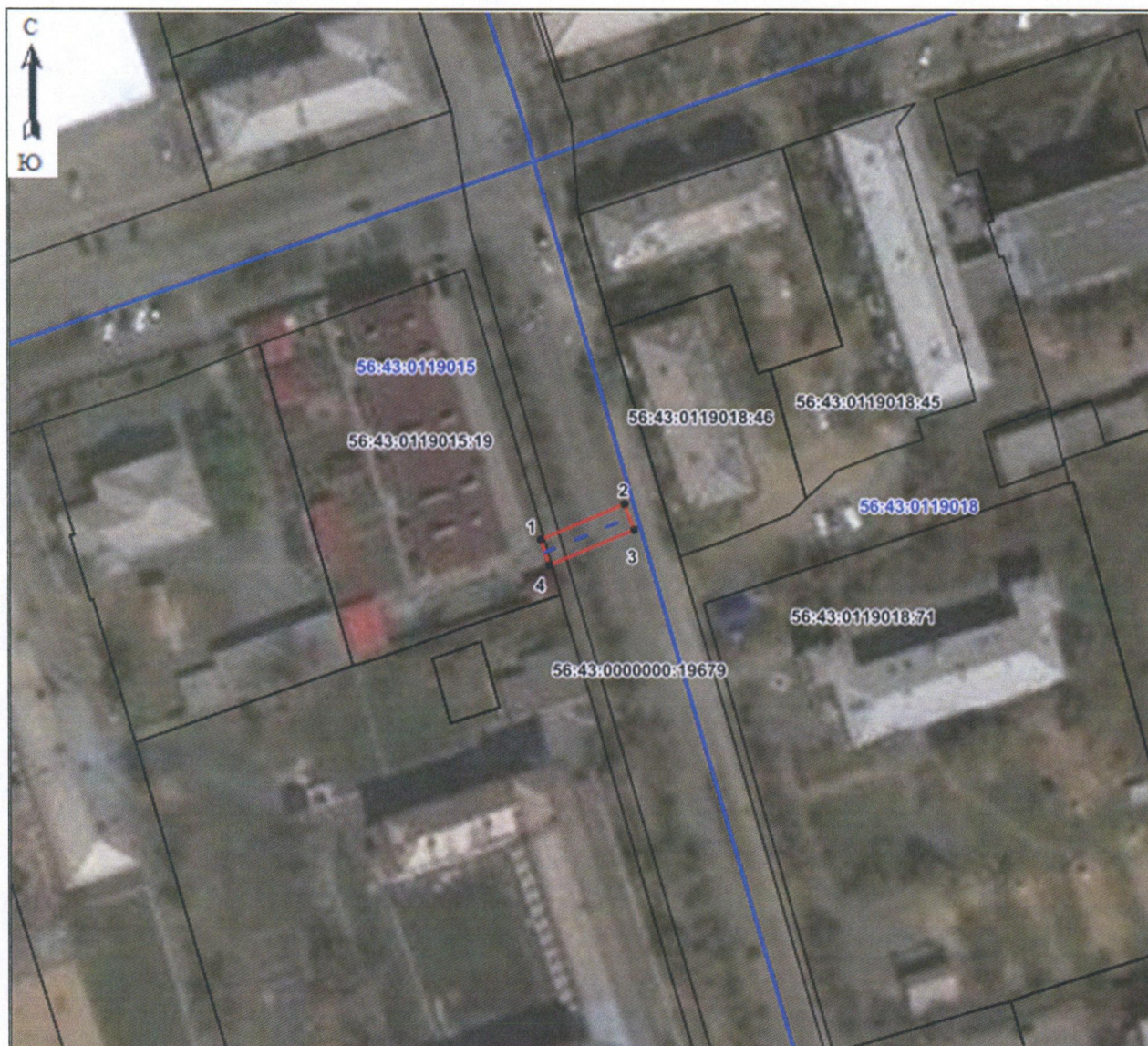
Сведения о местоположении границ охранной зоны

Система координат: МСК – субъект 56				
Сведения о характерных точках границ охранной зоны				
обозначение характерных точек границы	координаты (метров)		метод определения координат и средняя квадратическая погрешность положения характерной точки (Mt) (метров)	описание закрепления точки
	X	Y		
1	2	3	4	5
1	368645,80	3330598,21	метод спутниковых геодезических измерений. Mt = 0,1	–
2	368652,12	3330614,09	метод спутниковых геодезических измерений. Mt = 0,1	–
3	368647,48	3330615,95	метод спутниковых геодезических измерений. Mt = 0,1	–
4	368641,14	3330600,07	метод спутниковых геодезических измерений. Mt = 0,1	–
1	368645,80	3330598,21	метод спутниковых геодезических измерений. Mt = 0,1	–

Сведения о частях границ охранной зоны

Обозначение части границ		Описание прохождения части границ
от точки	до точки	
1	2	3
1	2	–
2	3	–
3	4	–
4	1	–

План границ охранной зоны



Масштаб 1:1000

Используемые условные знаки и обозначения:

- | | |
|-----------------|--|
| • | – характерная точка границы охранной зоны; |
| 1 | – обозначение характерной точки границы охранной зоны; |
| — (green) | – граница земельного участка, поставленного на государственный кадастровый учет; |
| — (blue) | – граница кадастрового квартала; |
| — (black) | – обозначение оси газопровода; |
| — (red) | – граница охранной зоны; |
| 56:41:0103065 | – номер кадастрового квартала; |
| 56:41:0103065:1 | – кадастровый номер земельного участка. |

Приложение № 11
к постановлению Правительства
Оренбургской области
от 24.10.2023 № 1044-мз

Текстовое и графическое описание местоположения границ
охранной зоны газораспределительной сети объекта газоснабжения
газопровод низкого давления к ж.д. по ул Социалистическая д.35,37
ул.Калужская д.2,4,6 *)

Сведения об охранной зоне

№ п/п	Характеристики охранной зоны	Описание характеристик
1	2	3
1.	Местоположение охранной зоны	Российская Федерация, Оренбургская область, город Орск
2.	Площадь \pm величина погрешности определения площади ($P \pm \Delta P$)	505 кв. метров \pm 5 кв. метров
3.	Иные характеристики охранной зоны	на земельные участки, входящие в охранные зоны газораспределительных сетей, в целях предупреждения их повреждения или нарушения условий их нормальной эксплуатации налагаются ограничения (обременения) в соответствии с Правилами охраны газораспределительных сетей, утвержденными постановлением Правительства Российской Федерации от 20 ноября 2000 года № 878, которыми запрещается: а) строить объекты жилищно-гражданского и производственного назначения; б) сносить и реконструировать мосты, коллекторы, автомобильные и железные дороги с расположенными на них газораспределительными сетями без предварительного выноса этих газопроводов по согласованию с эксплуатационными организациями; в) разрушать берегоукрепительные сооружения, водопропускные устройства,

1	2	3
		<p>земляные и иные сооружения, предохраняющие газораспределительные сети от разрушений;</p> <p>г) перемещать, повреждать, засыпать и уничтожать опознавательные знаки, контрольно-измерительные пункты и другие устройства газораспределительных сетей;</p> <p>д) устраивать свалки и склады, разливать растворы кислот, солей, щелочей и других химически активных веществ;</p> <p>е) огораживать и перегораживать охранные зоны, препятствовать доступу персонала эксплуатационных организаций к газораспределительным сетям, проведению обслуживания и устранению повреждений газораспределительных сетей;</p> <p>ж) разводить огонь и размещать источники огня;</p> <p>з) рыть погреба, копать и обрабатывать почву сельскохозяйственными и мелиоративными орудиями и механизмами на глубину более 0,3 метра;</p> <p>и) открывать калитки и двери газорегуляторных пунктов, станций катодной и дренажной защиты, люки подземных колодцев, включать или отключать электроснабжение средств связи, освещения и систем телемеханики;</p> <p>к) набрасывать, приставлять и привязывать к опорам и надземным газопроводам, ограждениям и зданиям газораспределительных сетей посторонние предметы, лестницы, влезать на них;</p> <p>л) самовольно подключаться к газораспределительным сетям</p>

*) Наименование объекта газоснабжения указано в соответствии со сведениями, содержащимися в государственном реестре опасных производственных объектов.

Сведения о местоположении границ охранной зоны

Система координат: МСК – субъект 56				
Сведения о характерных точках границ охранной зоны				
обозначение характерных точек границы	координаты (метров)		метод определения координат и средняя квадратическая погрешность положения характерной точки (Mt) (метров)	описание закрепления точки
	X	Y		
1	2	3	4	5
1	368215,90	3330040,84	метод спутниковых геодезических измерений. Mt = 0,1	—
2	368217,55	3330045,54	метод спутниковых геодезических измерений. Mt = 0,1	—
3	368202,90	3330050,71	метод спутниковых геодезических измерений. Mt = 0,1	—
4	368201,23	3330045,98	метод спутниковых геодезических измерений. Mt = 0,1	—
1	368215,90	3330040,84	метод спутниковых геодезических измерений. Mt = 0,1	—
5	368164,90	3330000,82	метод спутниковых геодезических измерений. Mt = 0,1	—
6	368168,12	3330010,26	метод спутниковых геодезических измерений. Mt = 0,1	—
7	368184,98	3330051,80	метод спутниковых геодезических измерений. Mt = 0,1	—
8	368195,72	3330047,92	метод спутниковых геодезических измерений. Mt = 0,1	—

1	2	3	4	5
9	368197,37	3330052,65	метод спутниковых геодезических измерений. Mt = 0,1	—
10	368181,99	3330058,27	метод спутниковых геодезических измерений. Mt = 0,1	—
11	368160,21	3330002,52	метод спутниковых геодезических измерений. Mt = 0,1	—
5	368164,90	3330000,82	метод спутниковых геодезических измерений. Mt = 0,1	—
12	368155,77	3329977,37	метод спутниковых геодезических измерений. Mt = 0,1	—
13	368161,65	3329992,09	метод спутниковых геодезических измерений. Mt = 0,1	—
14	368157,01	3329993,96	метод спутниковых геодезических измерений. Mt = 0,1	—
15	368151,12	3329979,24	метод спутниковых геодезических измерений. Mt = 0,1	—
12	368155,77	3329977,37	метод спутниковых геодезических измерений. Mt = 0,1	—

Сведения о частях границ охранной зоны

Обозначение части границ		Описание прохождения части границ
от точки	до точки	
1	2	3
1	2	—
2	3	—
3	4	—
4	1	—
5	6	—
6	7	—
7	8	—
8	9	—
9	10	—
10	11	—
11	5	—
12	13	—
13	14	—
14	15	—
15	12	—

План границ охранной зоны



Масштаб 1:1000

Используемые условные знаки и обозначения:

- | | |
|---------------------|--|
| • | – характерная точка границы охранной зоны; |
| 1 | – обозначение характерной точки границы охранной зоны; |
| — (thin black line) | – граница земельного участка, поставленного на государственный кадастровый учет; |
| — (blue line) | – граница кадастрового квартала; |
| — (grey line) | – обозначение оси газопровода; |
| — (red line) | – граница охранной зоны; |
| 56:41:0103065 | – номер кадастрового квартала; |
| 56:41:0103065:1 | – кадастровый номер земельного участка. |

Приложение № 12
к постановлению Правительства
Оренбургской области
от 24.10.2023 № 1074-кн

Текстовое и графическое описание местоположения границ
охранной зоны газораспределительной сети объекта газоснабжения
ул. Живописная, 10 / ул. Утренняя, 28 *)

Сведения об охранной зоне

№ п/п	Характеристики охранной зоны	Описание характеристик
1	2	3
1.	Местоположение охранной зоны	Российская Федерация, Оренбургская область, город Орск
2.	Площадь \pm величина погрешности определения площади ($P \pm \Delta P$)	199 кв. метров \pm 3 кв. метра
3.	Иные характеристики охранной зоны	на земельные участки, входящие в охранные зоны газораспределительных сетей, в целях предупреждения их повреждения или нарушения условий их нормальной эксплуатации налагаются ограничения (обременения) в соответствии с Правилами охраны газораспределительных сетей, утвержденными постановлением Правительства Российской Федерации от 20 ноября 2000 года № 878, которыми запрещается: а) строить объекты жилищно-гражданского и производственного назначения; б) сносить и реконструировать мосты, коллекторы, автомобильные и железные дороги с расположенными на них газораспределительными сетями без предварительного выноса этих газопроводов по согласованию с эксплуатационными организациями; в) разрушать берегоукрепительные сооружения, водопропускные устройства, земляные и иные сооружения,

1	2	3
		<p>предохраняющие газораспределительные сети от разрушений;</p> <p>г) перемещать, повреждать, засыпать и уничтожать опознавательные знаки, контрольно-измерительные пункты и другие устройства газораспределительных сетей;</p> <p>д) устраивать свалки и склады, разливать растворы кислот, солей, щелочей и других химически активных веществ;</p> <p>е) огораживать и перегораживать охранные зоны, препятствовать доступу персонала эксплуатационных организаций к газораспределительным сетям, проведению обслуживания и устранению повреждений газораспределительных сетей;</p> <p>ж) разводить огонь и размещать источники огня;</p> <p>з) рыть погреба, копать и обрабатывать почву сельскохозяйственными и мелиоративными орудиями и механизмами на глубину более 0,3 метра;</p> <p>и) открывать калитки и двери газорегуляторных пунктов, станций катодной и дренажной защиты, люки подземных колодцев, включать или отключать электроснабжение средств связи, освещения и систем телемеханики;</p> <p>к) набрасывать, приставлять и привязывать к опорам и надземным газопроводам, ограждениям и зданиям газораспределительных сетей посторонние предметы, лестницы, влезать на них;</p> <p>л) самовольно подключаться к газораспределительным сетям</p>

*) Наименование объекта газоснабжения указано в соответствии со сведениями, содержащимися в государственном реестре опасных производственных объектов.

Сведения о местоположении границ охранной зоны

Система координат: МСК – субъект 56				
Сведения о характерных точках границ охранной зоны				
обозначение характерных точек границы	координаты (метров)		метод определения координат и средняя квадратическая погрешность положения характерной точки (Mt) (метров)	описание закрепления точки
	X	Y		
1	2	3	4	5
1	369379,49	3345501,11	метод спутниковых геодезических измерений. Mt = 0,1	—
2	369383,19	3345508,63	метод спутниковых геодезических измерений. Mt = 0,1	—
3	369351,19	3345525,28	метод спутниковых геодезических измерений. Mt = 0,1	—
4	369348,87	3345520,85	метод спутниковых геодезических измерений. Mt = 0,1	—
5	369376,53	3345506,39	метод спутниковых геодезических измерений. Mt = 0,1	—
6	369375,02	3345503,30	метод спутниковых геодезических измерений. Mt = 0,1	—
1	369379,49	3345501,11	метод спутниковых геодезических измерений. Mt = 0,1	—

Сведения о частях границ охранной зоны

Обозначение части границ		Описание прохождения части границ
от точки	до точки	
1	2	3
1	2	—
2	3	—
3	4	—
4	5	—
5	6	—
6	1	—

План границ охранной зоны



Масштаб 1:700

Используемые условные знаки и обозначения:

- | | |
|-----------------|--|
| • | – характерная точка границы охранной зоны; |
| 1 | – обозначение характерной точки границы охранной зоны; |
| — | – граница земельного участка, поставленного на государственный кадастровый учет; |
| — | – граница кадастрового квартала; |
| — | – обозначение оси газопровода; |
| — | – граница охранной зоны; |
| 56:41:0103065 | – номер кадастрового квартала; |
| 56:41:0103065:1 | – кадастровый номер земельного участка. |

Приложение № 13
к постановлению Правительства
Оренбургской области
от 24.10.2023 № 1074-нн

Текстовое и графическое описание местоположения границ
охранной зоны газораспределительной сети объекта газоснабжения
ул.Кооперативная д.7 *)

Сведения об охранной зоне

№ п/п	Характеристики охранной зоны	Описание характеристик
1	2	3
1.	Местоположение охранной зоны	Российская Федерация, Оренбургская область, город Орск
2.	Площадь \pm величина погрешности определения площади ($P \pm \Delta P$)	60 кв. метров \pm 2 кв. метра
3.	Иные характеристики охранной зоны	на земельные участки, входящие в охранные зоны газораспределительных сетей, в целях предупреждения их повреждения или нарушения условий их нормальной эксплуатации налагаются ограничения (обременения) в соответствии с Правилами охраны газораспределительных сетей, утвержденными постановлением Правительства Российской Федерации от 20 ноября 2000 года № 878, которыми запрещается: а) строить объекты жилищно-гражданского и производственного назначения; б) сносить и реконструировать мосты, коллекторы, автомобильные и железные дороги с расположенными на них газораспределительными сетями без предварительного выноса этих газопроводов по согласованию с эксплуатационными организациями; в) разрушать берегоукрепительные сооружения, водопропускные устройства, земляные и иные сооружения,

1	2	3
		<p>предохраняющие газораспределительные сети от разрушений;</p> <p>г) перемещать, повреждать, засыпать и уничтожать опознавательные знаки, контрольно-измерительные пункты и другие устройства газораспределительных сетей;</p> <p>д) устраивать свалки и склады, разливать растворы кислот, солей, щелочей и других химически активных веществ;</p> <p>е) огораживать и перегораживать охранные зоны, препятствовать доступу персонала эксплуатационных организаций к газораспределительным сетям, проведению обслуживания и устранению повреждений газораспределительных сетей;</p> <p>ж) разводить огонь и размещать источники огня;</p> <p>з) рыть погреба, копать и обрабатывать почву сельскохозяйственными и мелиоративными орудиями и механизмами на глубину более 0,3 метра;</p> <p>и) открывать калитки и двери газорегуляторных пунктов, станций катодной и дренажной защиты, люки подземных колодцев, включать или отключать электроснабжение средств связи, освещения и систем телемеханики;</p> <p>к) набрасывать, приставлять и привязывать к опорам и надземным газопроводам, ограждениям и зданиям газораспределительных сетей посторонние предметы, лестницы, влезать на них;</p> <p>л) самовольно подключаться к газораспределительным сетям</p>

*) Наименование объекта газоснабжения указано в соответствии со сведениями, содержащимися в государственном реестре опасных производственных объектов.

Сведения о местоположении границ охранной зоны

Система координат: МСК – субъект 56				
Сведения о характерных точках границ охранной зоны				
обозначение характерных точек границы	координаты (метров)		метод определения координат и средняя квадратическая погрешность положения характерной точки (Mt) (метров)	описание закрепления точки
	X	Y		
1	2	3	4	5
1	367027,79	3341138,11	метод спутниковых геодезических измерений. Mt = 0,1	—
2	367023,64	3341141,51	метод спутниковых геодезических измерений. Mt = 0,1	—
3	367021,83	3341139,11	метод спутниковых геодезических измерений. Mt = 0,1	—
4	367022,15	3341138,75	метод спутниковых геодезических измерений. Mt = 0,1	—
5	367017,06	3341131,51	метод спутниковых геодезических измерений. Mt = 0,1	—
6	367021,14	3341128,64	метод спутниковых геодезических измерений. Mt = 0,1	—
1	367027,79	3341138,11	метод спутниковых геодезических измерений. Mt = 0,1	—

Сведения о частях границ охранной зоны

Обозначение части границ		Описание прохождения части границ
от точки	до точки	
1	2	3
1	2	—
2	3	—
3	4	—
4	5	—
5	6	—
6	1	—

План границ охранной зоны



Масштаб 1:500

Используемые условные знаки и обозначения:

- | | | |
|-----------------|---|--|
| • | – | характерная точка границы охранной зоны; |
| 1 | – | обозначение характерной точки границы охранной зоны; |
| | – | граница земельного участка, поставленного на государственный кадастровый учет; |
| | – | граница кадастрового квартала; |
| | – | обозначение оси газопровода; |
| | – | граница охранной зоны; |
| 56:41:0103065 | – | номер кадастрового квартала; |
| 56:41:0103065:1 | – | кадастровый номер земельного участка. |

Приложение № 14
к постановлению Правительства
Оренбургской области
от 24.10.2023 № 1074-нн

Текстовое и графическое описание местоположения границ
охранной зоны газораспределительной сети объекта газоснабжения
газопровод низкого давления к ж.д. по ул.Народной стройки 25 кв.1,2,3 *)

Сведения об охранной зоне

№ п/п	Характеристики охранной зоны	Описание характеристик
1	2	3
1.	Местоположение охранной зоны	Российская Федерация, Оренбургская область, город Орск
2.	Площадь \pm величина погрешности определения площади ($P \pm \Delta P$)	415 кв. метров \pm 4 кв. метра
3.	Иные характеристики охранной зоны	на земельные участки, входящие в охранные зоны газораспределительных сетей, в целях предупреждения их повреждения или нарушения условий их нормальной эксплуатации налагаются ограничения (обременения) в соответствии с Правилами охраны газораспределительных сетей, утвержденными постановлением Правительства Российской Федерации от 20 ноября 2000 года № 878, которыми запрещается: а) строить объекты жилищно-гражданского и производственного назначения; б) сносить и реконструировать мосты, коллекторы, автомобильные и железные дороги с расположенными на них газораспределительными сетями без предварительного выноса этих газопроводов по согласованию с эксплуатационными организациями; в) разрушать берегоукрепительные сооружения, водопропускные устройства, земляные и иные сооружения,

1	2	3
		<p>предохраняющие газораспределительные сети от разрушений;</p> <p>г) перемещать, повреждать, засыпать и уничтожать опознавательные знаки, контрольно-измерительные пункты и другие устройства газораспределительных сетей;</p> <p>д) устраивать свалки и склады, разливать растворы кислот, солей, щелочей и других химически активных веществ;</p> <p>е) огораживать и перегораживать охранные зоны, препятствовать доступу персонала эксплуатационных организаций к газораспределительным сетям, проведению обслуживания и устранению повреждений газораспределительных сетей;</p> <p>ж) разводить огонь и размещать источники огня;</p> <p>з) рыть погреба, копать и обрабатывать почву сельскохозяйственными и мелиоративными орудиями и механизмами на глубину более 0,3 метра;</p> <p>и) открывать калитки и двери газорегуляторных пунктов, станций катодной и дренажной защиты, люки подземных колодцев, включать или отключать электроснабжение средств связи, освещения и систем телемеханики;</p> <p>к) набрасывать, приставлять и привязывать к опорам и надземным газопроводам, ограждениям и зданиям газораспределительных сетей посторонние предметы, лестницы, влезать на них;</p> <p>л) самовольно подключаться к газораспределительным сетям</p>

*) Наименование объекта газоснабжения указано в соответствии со сведениями, содержащимися в государственном реестре опасных производственных объектов.

Сведения о местоположении границ охранной зоны

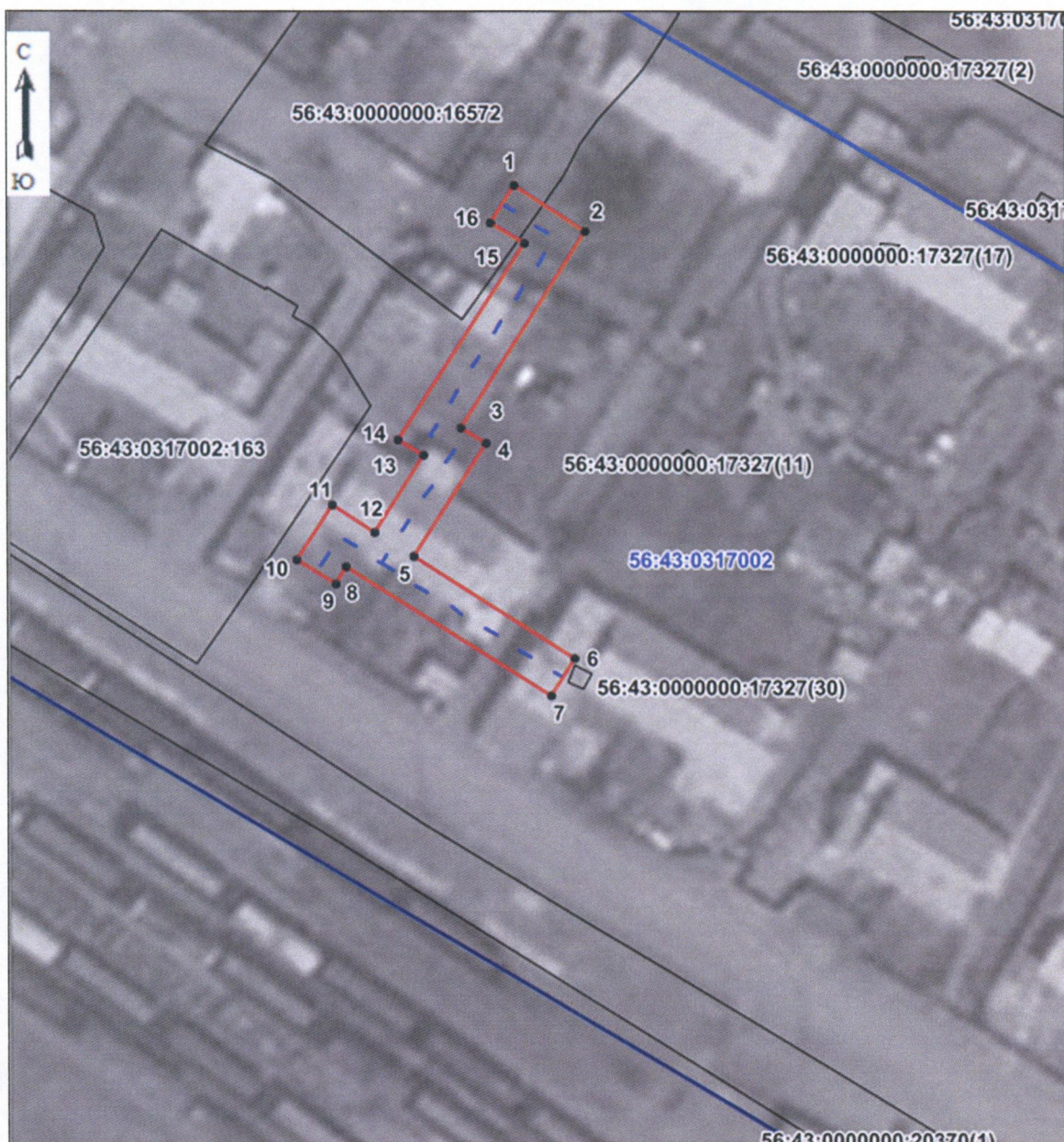
Система координат: МСК – субъект 56				
Сведения о характерных точках границ охранной зоны				
обозначение характерных точек границы	координаты (метров)		метод определения координат и средняя квадратическая погрешность положения характерной точки (Mt) (метров)	описание закрепления точки
	X	Y		
1	2	3	4	5
1	366626,85	3341481,02	метод спутниковых геодезических измерений. Mt = 0,1	—
2	366621,92	3341488,84	метод спутниковых геодезических измерений. Mt = 0,1	—
3	366599,14	3341475,46	метод спутниковых геодезических измерений. Mt = 0,1	—
4	366597,44	3341478,24	метод спутниковых геодезических измерений. Mt = 0,1	—
5	366584,43	3341470,31	метод спутниковых геодезических измерений. Mt = 0,1	—
6	366573,57	3341488,22	метод спутниковых геодезических измерений. Mt = 0,1	—
7	366569,29	3341485,62	метод спутниковых геодезических измерений. Mt = 0,1	—
8	366583,07	3341463,01	метод спутниковых геодезических измерений. Mt = 0,1	—
9	366581,24	3341461,92	метод спутниковых геодезических измерений. Mt = 0,1	—
10	366583,78	3341457,60	метод спутниковых геодезических измерений. Mt = 0,1	—

1	2	3	4	5
11	366589,98	3341461,34	метод спутниковых геодезических измерений. Mt = 0,1	—
12	366587,06	3341466,06	метод спутниковых геодезических измерений. Mt = 0,1	—
13	366595,83	3341471,36	метод спутниковых геодезических измерений. Mt = 0,1	—
14	366597,49	3341468,58	метод спутниковых геодезических измерений. Mt = 0,1	—
15	366620,35	3341482,11	метод спутниковых геодезических измерений. Mt = 0,1	—
16	366622,57	3341478,45	метод спутниковых геодезических измерений. Mt = 0,1	—
1	366626,85	3341481,02	метод спутниковых геодезических измерений. Mt = 0,1	—

Сведения о частях границ охранной зоны

Обозначение части границ		Описание прохождения части границ
от точки	до точки	
1	2	3
1	2	—
2	3	—
3	4	—
4	5	—
5	6	—
6	7	—
7	8	—
8	9	—
9	10	—
10	11	—
11	12	—
12	13	—
13	14	—
14	15	—
15	16	—
16	1	—

План границ охранной зоны



Масштаб 1:700

Используемые условные знаки и обозначения:

- | | |
|-----------------|--|
| • | – характерная точка границы охранной зоны; |
| 1 | – обозначение характерной точки границы охранной зоны; |
| | – граница земельного участка, поставленного на государственный кадастровый учет; |
| | – граница кадастрового квартала; |
| | – обозначение оси газопровода; |
| | – граница охранной зоны; |
| 56:41:0103065 | – номер кадастрового квартала; |
| 56:41:0103065:1 | – кадастровый номер земельного участка. |

Приложение № 15
к постановлению Правительства
Оренбургской области
от 24.10.2023 № 1074-пн

Текстовое и графическое описание местоположения границ
охранной зоны газораспределительной сети объекта газоснабжения
распределительный газопровод высокого давления п.Новый Кумак г.Орск *)

Сведения об охранной зоне

№ п/п	Характеристики охранной зоны	Описание характеристик
1	2	3
1.	Местоположение охранной зоны	Российская Федерация, Оренбургская область, город Орск
2.	Площадь \pm величина погрешности определения площади ($P \pm \Delta P$)	1033 кв. метра \pm 7 кв. метров
3.	Иные характеристики охранной зоны	на земельные участки, входящие в охранные зоны газораспределительных сетей, в целях предупреждения их повреждения или нарушения условий их нормальной эксплуатации налагаются ограничения (обременения) в соответствии с Правилами охраны газораспределительных сетей, утвержденными постановлением Правительства Российской Федерации от 20 ноября 2000 года № 878, которыми запрещается: а) строить объекты жилищно-гражданского и производственного назначения; б) сносить и реконструировать мосты, коллекторы, автомобильные и железные дороги с расположенными на них газораспределительными сетями без предварительного выноса этих газопроводов по согласованию с эксплуатационными организациями; в) разрушать берегоукрепительные сооружения, водопропускные устройства, земляные и иные сооружения,

1	2	3
		<p>предохраняющие газораспределительные сети от разрушений;</p> <p>г) перемещать, повреждать, засыпать и уничтожать опознавательные знаки, контрольно-измерительные пункты и другие устройства газораспределительных сетей;</p> <p>д) устраивать свалки и склады, разливать растворы кислот, солей, щелочей и других химически активных веществ;</p> <p>е) огораживать и перегораживать охранные зоны, препятствовать доступу персонала эксплуатационных организаций к газораспределительным сетям, проведению обслуживания и устранению повреждений газораспределительных сетей;</p> <p>ж) разводить огонь и размещать источники огня;</p> <p>з) рыть погребов, копать и обрабатывать почву сельскохозяйственными и мелиоративными орудиями и механизмами на глубину более 0,3 метра;</p> <p>и) открывать калитки и двери газорегуляторных пунктов, станций катодной и дренажной защиты, люки подземных колодцев, включать или отключать электроснабжение средств связи, освещения и систем телемеханики;</p> <p>к) набрасывать, приставлять и привязывать к опорам и надземным газопроводам, ограждениям и зданиям газораспределительных сетей посторонние предметы, лестницы, влезать на них;</p> <p>л) самовольно подключаться к газораспределительным сетям</p>

*) Наименование объекта газоснабжения указано в соответствии со сведениями, содержащимися в государственном реестре опасных производственных объектов.

Сведения о местоположении границ охранной зоны

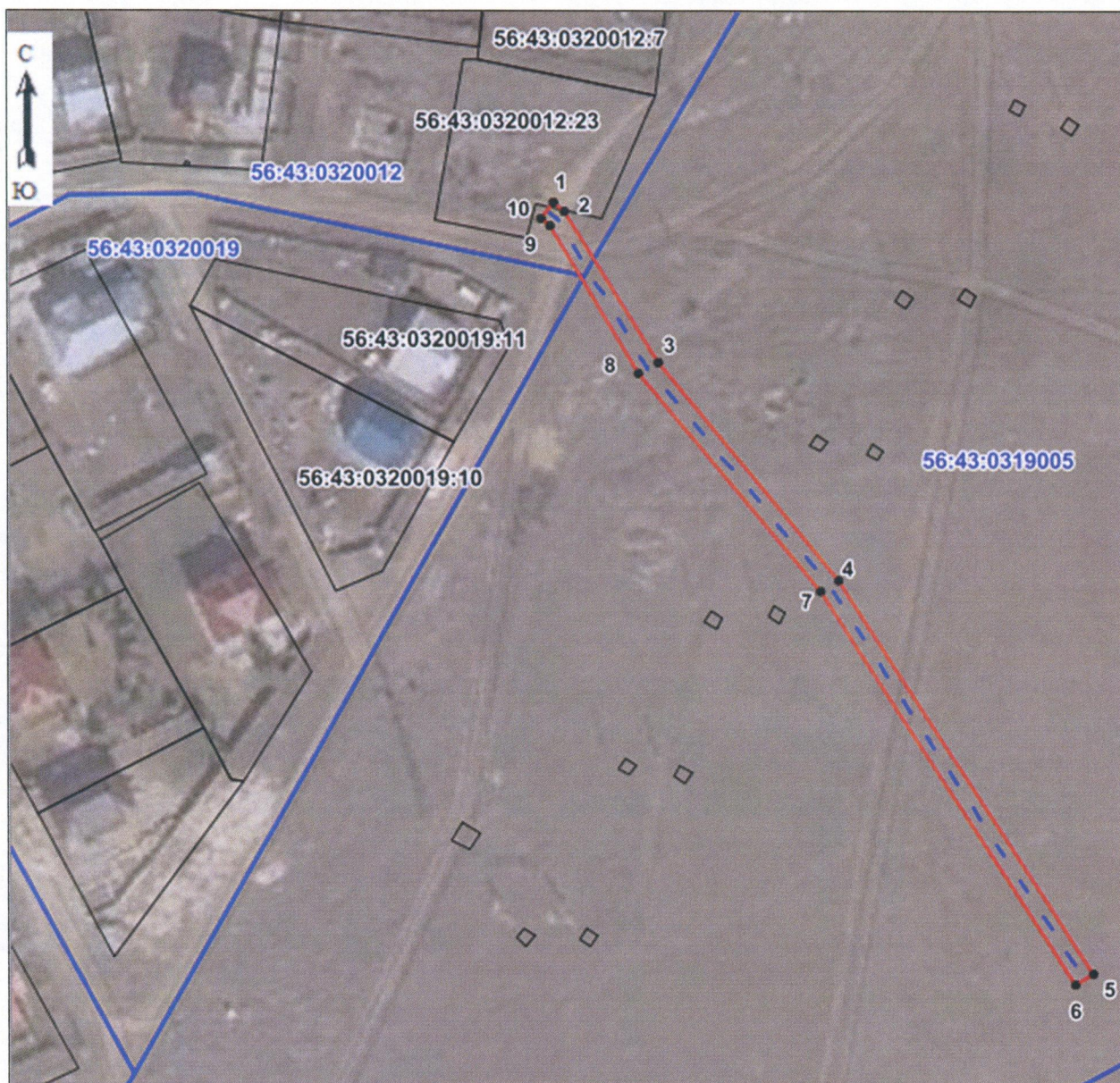
Система координат: МСК – субъект 56				
Сведения о характерных точках границ охранной зоны				
обозначение характерных точек границы	координаты (метров)		метод определения координат и средняя квадратическая погрешность положения характерной точки (Mt) (метров)	описание закрепления точки
	X	Y		
1	2	3	4	5
1	369448,58	3345683,23	метод спутниковых геодезических измерений. Mt = 0,1	—
2	369446,70	3345685,47	метод спутниковых геодезических измерений. Mt = 0,1	—
3	369412,56	3345704,84	метод спутниковых геодезических измерений. Mt = 0,1	—
4	369363,38	3345743,23	метод спутниковых геодезических измерений. Mt = 0,1	—
5	369274,46	3345797,01	метод спутниковых геодезических измерений. Mt = 0,1	—
6	369271,90	3345792,71	метод спутниковых геодезических измерений. Mt = 0,1	—
7	369360,67	3345739,03	метод спутниковых геодезических измерений. Mt = 0,1	—
8	369409,95	3345700,57	метод спутниковых геодезических измерений. Mt = 0,1	—
9	369443,15	3345681,93	метод спутниковых геодезических измерений. Mt = 0,1	—
10	369444,73	3345680,03	метод спутниковых геодезических измерений. Mt = 0,1	—

1	2	3	4	5
1	369448,58	3345683,23	метод спутниковых геодезических измерений. Мt = 0,1	—

Сведения о частях границ охранной зоны

Обозначение части границ		Описание прохождения части границ
от точки	до точки	
1	2	3
1	2	—
2	3	—
3	4	—
4	5	—
5	6	—
6	7	—
7	8	—
8	9	—
9	10	—
10	1	—

План границ охранной зоны



Масштаб 1:1000

Используемые условные знаки и обозначения:

- | | |
|-----------------|--|
| • | – характерная точка границы охранной зоны; |
| 1 | – обозначение характерной точки границы охранной зоны; |
| — | – граница земельного участка, поставленного на государственный кадастровый учет; |
| — | – граница кадастрового квартала; |
| — | – обозначение оси газопровода; |
| — | – граница охранной зоны; |
| 56:41:0103065 | – номер кадастрового квартала; |
| 56:41:0103065:1 | – кадастровый номер земельного участка. |