



ПРАВИТЕЛЬСТВО ОРЕНБУРГСКОЙ ОБЛАСТИ

ПОСТАНОВЛЕНИЕ

10.10.2023

г. Оренбург

№ 1019-нн

Об утверждении границ охранных зон газораспределительных сетей и наложении ограничений на входящие в них земельные участки, расположенные на территории муниципального образования город Орск Оренбургской области

В соответствии с Земельным кодексом Российской Федерации, постановлением Правительства Российской Федерации от 20 ноября 2000 года № 878 «Об утверждении Правил охраны газораспределительных сетей», постановлением Правительства Оренбургской области от 18 ноября 2011 года № 1112-п «О порядке утверждения границ охранных зон газораспределительных сетей и наложении ограничений (обременений) на входящие в них земельные участки», на основании заявления акционерного общества «Газпром газораспределение Оренбург» от 20 июля 2023 года № 824 и сведений о границах охранных зон объектов газоснабжения Правительство Оренбургской области п о с т а н о в л я е т:

1. Утвердить границы охранных зон газораспределительных сетей следующих объектов газоснабжения:

1) газопровод низкого давления к ж.д. по ул. Бронницкая, 16 площадью 285 кв. метров (приложение № 1);

2) газопровод низкого давления к ж.д. по ул. Народной стройки 19, кв. 2 площадью 63 кв. метра (приложение № 2);

3) газопровод низкого давления к ж.д. по ул. Народной стройки 21 кв. 2, 4 площадью 83 кв. метра (приложение № 3);

4) газопровод низкого давления к ж.д. по пер. Волховский 6 а площадью 379 кв. метров (приложение № 4);

5) газопровод низкого давления к ж.д. по пер. Волховский 6 площадью 269 кв. метров (приложение № 5);

6) газопровод к 8-ми кв. жилому дому по ул. Московская 19 а - Кутузова 1 а площадью 342 кв. метра (приложение № 6);

7) газопровод низкого давления к ж.д. по ул. Степная д.1 площадью 38 кв. метров (приложение № 7);

8) газопровод низкого давления к ж.д. по ул. Новая 20 -4 площадью 91 кв. метр (приложение № 8);

9) газопровод низкого давления к ж.д. по ул.Никитская,6 площадью 239 кв. метров (приложение № 9);

10) газопровод низкого давления к ж.д. по ул.Железнодорожная д.63 площадью 95 кв. метров (приложение № 10);

11) газопровод низкого давления к ж.д. по ул.Лесная 54-1 площадью 157 кв. метров (приложение № 11);

12) газопровод низкого давления к ж.д. по ул.Швейников д.6 площадью 301 кв. метр (приложение № 12);

13) 1 пер.Буканова 12 площадью 660 кв. метров (приложение № 13);

14) газопровод низкого давления к ж.д. по ул. Цветочная, 13 площадью 194 кв. метра (приложение № 14);

15) газопровод низкого давления к ж.д. по ул Степная д 72 площадью 66 кв. метров (приложение № 15);

16) газопровод низкого давления к ж.д. по ул.Цветочная 20 площадью 267 кв. метров (приложение № 16);

17) газопровод низкого давления к ж.д. по ул.Новостепная 3 площадью 129 кв. метров (приложение № 17);

18) газопровод низкого давления к ж.д. по ул.Белореченская д.37 площадью 98 кв. метров (приложение № 18);

19) газопровод низкого давления к ж.д. пос.Нагорный,мкр.III ул.Байкальская площадью 1638 кв. метров (приложение № 19);

20) газопровод низкого давления к ж.д. ул.Перестроечная 19 площадью 249 кв. метров (приложение № 20).

2. Наложить в интересах акционерного общества «Газпром газораспределение Оренбург» (ИНН 5610010369, ОГРН 1025601022512) ограничения, установленные постановлением Правительства Российской Федерации от 20 ноября 2000 года № 878 «Об утверждении Правил охраны газораспределительных сетей», на земельные участки, входящие в охранные зоны, указанные в пункте 1 настоящего постановления.

Убытки, причиненные ограничением прав в связи с установлением охранных зон, указанных в пункте 1 настоящего постановления, подлежат возмещению в срок и порядке согласно статье 57.1 Земельного кодекса Российской Федерации.

3. Министерству природных ресурсов, экологии и имущественных отношений Оренбургской области направить копию настоящего постановления в установленном порядке в орган, осуществляющий государственный кадастровый учет недвижимого имущества и

государственную регистрацию прав на недвижимое имущество, для внесения сведений в Единый государственный реестр недвижимости.

4. Главе муниципального образования город Орск Оренбургской области в соответствии со статьей 33 Градостроительного кодекса Российской Федерации обеспечить отображение в правилах землепользования и застройки границ охранных зон газораспределительных сетей объектов газоснабжения в связи с установлением охранных зон, указанных в пункте 1 настоящего постановления.

5. Рекомендовать администрации муниципального образования город Орск Оренбургской области разместить информацию об охранных зонах, указанных в пункте 1 настоящего постановления, в государственных информационных системах обеспечения градостроительной деятельности и федеральной государственной информационной системе территориального планирования.

6. Контроль за исполнением настоящего постановления возложить на вице-губернатора – заместителя председателя Правительства Оренбургской области по экономической и инвестиционной политике – министра экономического развития, инвестиций, туризма и внешних связей Оренбургской области, за исключением пунктов 4, 5 настоящего постановления, контроль за исполнением положений которых возложить на заместителя председателя Правительства Оренбургской области – министра строительства, жилищно-коммунального, дорожного хозяйства и транспорта Оренбургской области.

7. Постановление вступает в силу по истечении десяти дней после дня его официального опубликования.

Губернатор –
председатель Правительства



Д.В.Паслер

Приложение № 1
к постановлению Правительства
Оренбургской области
от 10.10.2023 № 1019-нн

Текстовое и графическое описание местоположения границ
охранной зоны газораспределительной сети объекта газоснабжения
газопровод низкого давления к ж.д. по ул. Бронницкая, 16 *)

Сведения об охранной зоне

№ п/п	Характеристики охранной зоны	Описание характеристик
1	2	3
1.	Местоположение охранной зоны	Российская Федерация, Оренбургская область, Орск город
2.	Площадь \pm величина погрешности определения площади ($P \pm \Delta P$)	285 кв. метров \pm 4 кв. метра
3.	Иные характеристики охранной зоны	на земельные участки, входящие в охранные зоны газораспределительных сетей, в целях предупреждения их повреждения или нарушения условий их нормальной эксплуатации налагаются ограничения (обременения) в соответствии с Правилами охраны газораспределительных сетей, утвержденными постановлением Правительства Российской Федерации от 20 ноября 2000 года № 878, которыми запрещается: а) строить объекты жилищно-гражданского и производственного назначения; б) сносить и реконструировать мосты, коллекторы, автомобильные и железные дороги с расположенными на них газораспределительными сетями без предварительного выноса этих газопроводов по согласованию с эксплуатационными организациями; в) разрушать берегоукрепительные сооружения, водопропускные устройства, земляные и иные сооружения,

1	2	3
		<p>предохраняющие газораспределительные сети от разрушений;</p> <p>г) перемещать, повреждать, засыпать и уничтожать опознавательные знаки, контрольно-измерительные пункты и другие устройства газораспределительных сетей;</p> <p>д) устраивать свалки и склады, разливать растворы кислот, солей, щелочей и других химически активных веществ;</p> <p>е) огораживать и перегораживать охранные зоны, препятствовать доступу персонала эксплуатационных организаций к газораспределительным сетям, проведению обслуживания и устранению повреждений газораспределительных сетей;</p> <p>ж) разводить огонь и размещать источники огня;</p> <p>з) рыть погреба, копать и обрабатывать почву сельскохозяйственными и мелиоративными орудиями и механизмами на глубину более 0,3 метра;</p> <p>и) открывать калитки и двери газорегуляторных пунктов, станций катодной и дренажной защиты, люки подземных колодцев, включать или отключать электроснабжение средств связи, освещения и систем телемеханики;</p> <p>к) набрасывать, приставлять и привязывать к опорам и надземным газопроводам, ограждениям и зданиям газораспределительных сетей посторонние предметы, лестницы, влезать на них;</p> <p>л) самовольно подключаться к газораспределительным сетям</p>

*) Наименование объекта газоснабжения указано в соответствии со сведениями, содержащимися в государственном реестре опасных производственных объектов.

Сведения о местоположении границ охранной зоны

Система координат: МСК – субъект 56				
Сведения о характерных точках границ охранной зоны				
обозначение характерных точек границы	координаты (метров)		метод определения координат и средняя квадратическая погрешность положения характерной точки (Mt) (метров)	описание закрепления точки
	X	Y		
1	2	3	4	5
1	368123,57	3329933,75	метод спутниковых геодезических измерений. Mt = 0,1	—
2	368125,17	3329938,48	метод спутниковых геодезических измерений. Mt = 0,1	—
3	368091,81	3329949,67	метод спутниковых геодезических измерений. Mt = 0,1	—
4	368092,80	3329952,39	метод спутниковых геодезических измерений. Mt = 0,1	—
5	368082,42	3329955,96	метод спутниковых геодезических измерений. Mt = 0,1	—
6	368082,66	3329956,74	метод спутниковых геодезических измерений. Mt = 0,1	—
7	368076,23	3329959,14	метод спутниковых геодезических измерений. Mt = 0,1	—
8	368074,46	3329954,46	метод спутниковых геодезических измерений. Mt = 0,1	—
9	368078,61	3329952,90	метод спутниковых геодезических измерений. Mt = 0,1	—
10	368078,32	3329951,98	метод спутниковых геодезических измерений. Mt = 0,1	—

1	2	3	4	5
11	368086,36	3329949,34	метод спутниковых геодезических измерений. $M_t = 0,1$	—
12	368085,55	3329946,36	метод спутниковых геодезических измерений. $M_t = 0,1$	—
i	368123,57	3329933,75	метод спутниковых геодезических измерений. $M_t = 0,1$	—

Сведения о частях границ охранной зоны




Обозначение части границ		Описание прохождения части границ
от точки	до точки	
1	2	3
1	2	—
2	3	—
3	4	—
4	5	—
5	6	—
6	7	—
7	8	—
8	9	—
9	10	—
10	11	—
11	12	—
12	1	—

План границ охранной зоны



Масштаб 1:700

Используемые условные знаки и обозначения:

- | | |
|---|---|
|  | – граница охранной зоны; |
|  | – ось газопровода; |
|  | – граница учтенного земельного участка (объекта капитального строительства); |
| 56:11:0101001 | – номер кадастрового квартала; |
| 56:11:0101001:1 | – номер учтенного земельного участка (объекта капитального строительства) в кадастровом квартале; |
| 1 | – номер характерной точки границы охранной зоны; |
| • | – характерная точка границы охранной зоны. |

Приложение № 2
к постановлению Правительства
Оренбургской области
от 10.10.2023 № 1049-нн

Текстовое и графическое описание местоположения границ
охранной зоны газораспределительной сети объекта газоснабжения
газопровод низкого давления к ж.д. по ул. Народной стройки 19, кв. 2 ^{*)}

Сведения об охранной зоне

№ п/п	Характеристики охранной зоны	Описание характеристик
1	2	3
1.	Местоположение охранной зоны	Российская Федерация, Оренбургская область, Орск город
2.	Площадь \pm величина погрешности определения площади ($P \pm \Delta P$)	63 кв. метра \pm 2 кв. метра
3.	Иные характеристики охранной зоны	на земельные участки, входящие в охранные зоны газораспределительных сетей, в целях предупреждения их повреждения или нарушения условий их нормальной эксплуатации налагаются ограничения (обременения) в соответствии с Правилами охраны газораспределительных сетей, утвержденными постановлением Правительства Российской Федерации от 20 ноября 2000 года № 878, которыми запрещается: а) строить объекты жилищно-гражданского и производственного назначения; б) сносить и реконструировать мосты, коллекторы, автомобильные и железные дороги с расположенными на них газораспределительными сетями без предварительного выноса этих газопроводов по согласованию с эксплуатационными организациями; в) разрушать берегоукрепительные сооружения, водопропускные устройства, земляные и иные сооружения,

1	2	3
		<p>предохраняющие газораспределительные сети от разрушений;</p> <p>г) перемещать, повреждать, засыпать и уничтожать опознавательные знаки, контрольно-измерительные пункты и другие устройства газораспределительных сетей;</p> <p>д) устраивать свалки и склады, разливать растворы кислот, солей, щелочей и других химически активных веществ;</p> <p>е) огораживать и перегораживать охранные зоны, препятствовать доступу персонала эксплуатационных организаций к газораспределительным сетям, проведению обслуживания и устранению повреждений газораспределительных сетей;</p> <p>ж) разводить огонь и размещать источники огня;</p> <p>з) рыть погреба, копать и обрабатывать почву сельскохозяйственными и мелиоративными орудиями и механизмами на глубину более 0,3 метра;</p> <p>и) открывать калитки и двери газорегуляторных пунктов, станций катодной и дренажной защиты, люки подземных колодцев, включать или отключать электроснабжение средств связи, освещения и систем телемеханики;</p> <p>к) набрасывать, приставлять и привязывать к опорам и надземным газопроводам, ограждениям и зданиям газораспределительных сетей посторонние предметы, лестницы, влезать на них;</p> <p>л) самовольно подключаться к газораспределительным сетям</p>

*) Наименование объекта газоснабжения указано в соответствии со сведениями, содержащимися в государственном реестре опасных производственных объектов.

Сведения о местоположении границ охранной зоны

Система координат: МСК – субъект 56				
Сведения о характерных точках границ охранной зоны				
обозначение характерных точек границы	координаты (метров)		метод определения координат и средняя квадратическая погрешность положения характерной точки (Mt) (метров)	описание закрепления точки
	X	Y		
1	2	3	4	5
1	366687,89	3341294,86	метод спутниковых геодезических измерений. Mt = 0,1	—
2	366685,25	3341299,10	метод спутниковых геодезических измерений. Mt = 0,1	—
3	366682,40	3341297,33	метод спутниковых геодезических измерений. Mt = 0,1	—
4	366681,01	3341299,52	метод спутниковых геодезических измерений. Mt = 0,1	—
5	366675,44	3341295,80	метод спутниковых геодезических измерений. Mt = 0,1	—
6	366678,20	3341291,62	метод спутниковых геодезических измерений. Mt = 0,1	—
7	366679,63	3341292,57	метод спутниковых геодезических измерений. Mt = 0,1	—
8	366680,99	3341290,43	метод спутниковых геодезических измерений. Mt = 0,1	—
1	366687,89	3341294,86	метод спутниковых геодезических измерений. Mt = 0,1	—

Сведения о частях границ охранной зоны

Обозначение части границ		Описание прохождения части границ
от точки	до точки	
1	2	3
1	2	—
2	3	—
3	4	—
4	5	—
5	6	—
6	7	—
7	8	—
8	1	—

План границ охранной зоны



Масштаб 1:1000

Используемые условные знаки и обозначения:

- | | |
|-----------------|---|
| | – граница охранной зоны; |
| | – ось газопровода; |
| | – граница учтенного земельного участка (объекта капитального строительства); |
| 56:11:0101001 | – номер кадастрового квартала; |
| 56:11:0101001:1 | – номер учтенного земельного участка (объекта капитального строительства) в кадастровом квартале; |
| 1 | – номер характерной точки границы охранной зоны; |
| • | – характерная точка границы охранной зоны. |

Приложение № 3
к постановлению Правительства
Оренбургской области
от 10.10.2023 № 1019-пн

Текстовое и графическое описание местоположения границ
охранной зоны газораспределительной сети объекта газоснабжения
газопровод низкого давления к ж.д. по ул.Народной стройки 21 кв2,4 *)

Сведения об охранной зоне

№ п/п	Характеристики охранной зоны	Описание характеристик
1	2	3
1.	Местоположение охранной зоны	Российская Федерация, Оренбургская область, Орск город
2.	Площадь ± величина погрешности определения площади ($P \pm \Delta P$)	83 кв. метра ± 2 кв. метра
3.	Иные характеристики охранной зоны	на земельные участки, входящие в охранные зоны газораспределительных сетей, в целях предупреждения их повреждения или нарушения условий их нормальной эксплуатации налагаются ограничения (обременения) в соответствии с Правилами охраны газораспределительных сетей, утвержденными постановлением Правительства Российской Федерации от 20 ноября 2000 года № 878, которыми запрещается: а) строить объекты жилищно-гражданского и производственного назначения; б) сносить и реконструировать мосты, коллекторы, автомобильные и железные дороги с расположенными на них газораспределительными сетями без предварительного выноса этих газопроводов по согласованию с эксплуатационными организациями; в) разрушать берегоукрепительные сооружения, водопропускные устройства, земляные и иные сооружения,

1	2	3
		<p>предохраняющие газораспределительные сети от разрушений;</p> <p>г) перемещать, повреждать, засыпать и уничтожать опознавательные знаки, контрольно-измерительные пункты и другие устройства газораспределительных сетей;</p> <p>д) устраивать свалки и склады, разливать растворы кислот, солей, щелочей и других химически активных веществ;</p> <p>е) огораживать и перегораживать охранные зоны, препятствовать доступу персонала эксплуатационных организаций к газораспределительным сетям, проведению обслуживания и устранению повреждений газораспределительных сетей;</p> <p>ж) разводить огонь и размещать источники огня;</p> <p>з) рыть погреба, копать и обрабатывать почву сельскохозяйственными и мелиоративными орудиями и механизмами на глубину более 0,3 метра;</p> <p>и) открывать калитки и двери газорегуляторных пунктов, станций катодной и дренажной защиты, люки подземных колодцев, включать или отключать электроснабжение средств связи, освещения и систем телемеханики;</p> <p>к) набрасывать, приставлять и привязывать к опорам и надземным газопроводам, ограждениям и зданиям газораспределительных сетей посторонние предметы, лестницы, влезать на них;</p> <p>л) самовольно подключаться к газораспределительным сетям</p>

*) Наименование объекта газоснабжения указано в соответствии со сведениями, содержащимися в государственном реестре опасных производственных объектов.

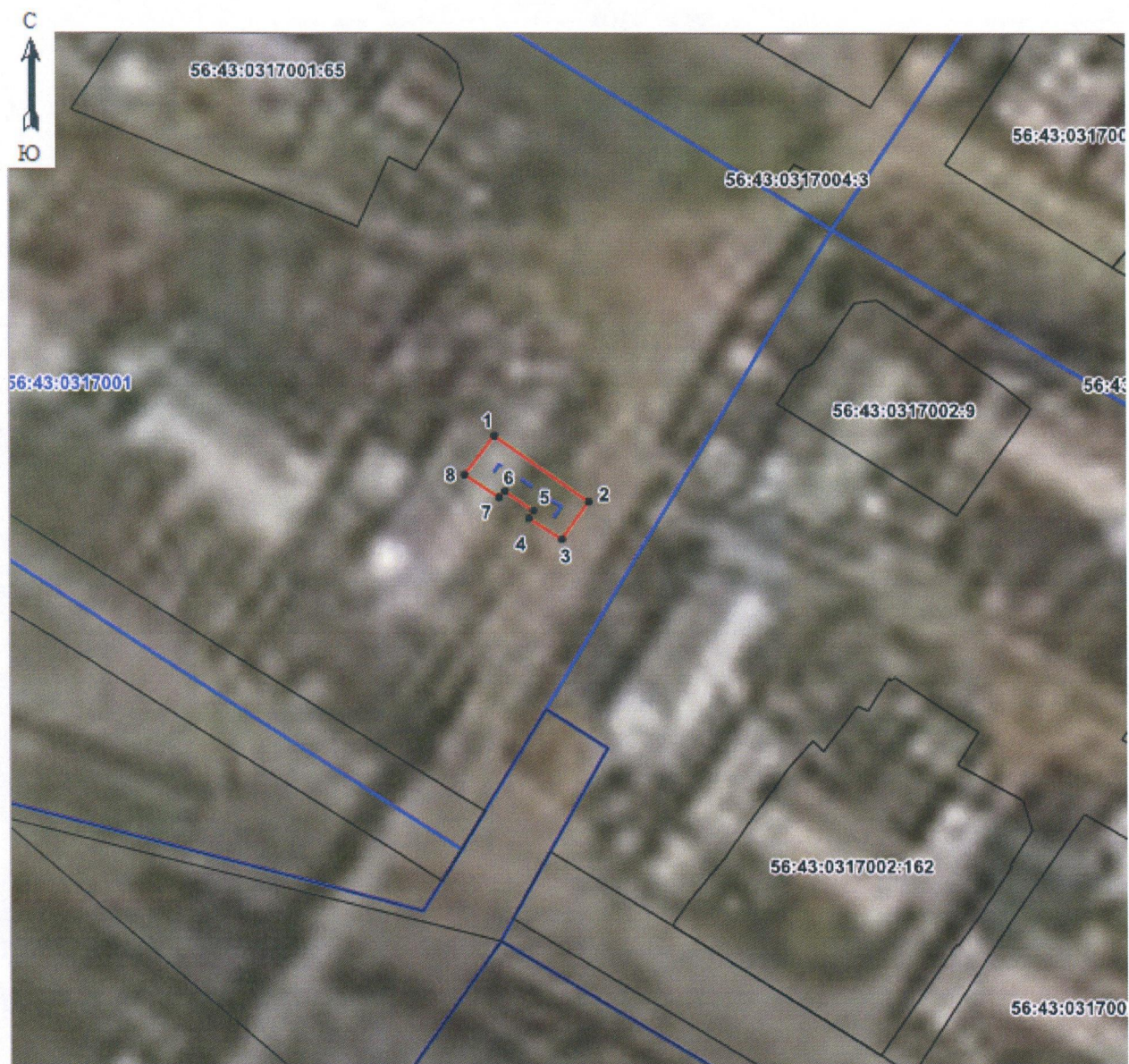
Сведения о местоположении границ охранной зоны

Система координат: МСК – субъект 56				
Сведения о характерных точках границ охранной зоны				
обозначение характерных точек границы	координаты (метров)		метод определения координат и средняя квадратическая погрешность положения характерной точки (Mt) (метров)	описание закрепления точки
	X	Y		
1	2	3	4	5
1	366666,66	3341368,81	метод спутниковых геодезических измерений. Mt = 0,1	—
2	366658,67	3341380,73	метод спутниковых геодезических измерений. Mt = 0,1	—
3	366653,73	3341377,47	метод спутниковых геодезических измерений. Mt = 0,1	—
4	366656,20	3341373,29	метод спутниковых геодезических измерений. Mt = 0,1	—
5	366657,26	3341373,85	метод спутниковых геодезических измерений. Mt = 0,1	—
6	366659,64	3341370,18	метод спутниковых геодезических измерений. Mt = 0,1	—
7	366658,76	3341369,57	метод спутниковых геодезических измерений. Mt = 0,1	—
8	366661,68	3341365,27	метод спутниковых геодезических измерений. Mt = 0,1	—
1	366666,66	3341368,81	метод спутниковых геодезических измерений. Mt = 0,1	—

Сведения о частях границ охранной зоны




Обозначение части границ		Описание прохождения части границ
от точки	до точки	
1	2	3
1	2	—
2	3	—
3	4	—
4	5	—
5	6	—
6	7	—
7	8	—
8	1	—

План границ охранной зоны



Масштаб 1:1000

Используемые условные знаки и обозначения:

- | | |
|---|---|
|  | – граница охранной зоны; |
|  | – ось газопровода; |
|  | – граница учтенного земельного участка (объекта капитального строительства); |
| 56:11:0101001 | – номер кадастрового квартала; |
| 56:11:0101001:1 | – номер учтенного земельного участка (объекта капитального строительства) в кадастровом квартале; |
| 1 | – номер характерной точки границы охранной зоны; |
| . | – характерная точка границы охранной зоны. |

Приложение № 4
к постановлению Правительства
Оренбургской области
от 10.10.2023 № 1019-пп

Текстовое и графическое описание местоположения границ
охранной зоны газораспределительной сети объекта газоснабжения
газопровод низкого давления к ж.д. по пер.Волховский 6 а ^{*)}

Сведения об охранной зоне

№ п/п	Характеристики охранной зоны	Описание характеристик
1	2	3
1.	Местоположение охранной зоны	Российская Федерация, Оренбургская область, Орск город
2.	Площадь \pm величина погрешности определения площади ($P \pm \Delta P$)	379 кв. метров \pm 4 кв. метра
3.	Иные характеристики охранной зоны	на земельные участки, входящие в охранные зоны газораспределительных сетей, в целях предупреждения их повреждения или нарушения условий их нормальной эксплуатации налагаются ограничения (обременения) в соответствии с Правилами охраны газораспределительных сетей, утвержденными постановлением Правительства Российской Федерации от 20 ноября 2000 года № 878, которыми запрещается: а) строить объекты жилищно-гражданского и производственного назначения; б) сносить и реконструировать мосты, коллекторы, автомобильные и железные дороги с расположенными на них газораспределительными сетями без предварительного выноса этих газопроводов по согласованию с эксплуатационными организациями; в) разрушать берегоукрепительные сооружения, водопропускные устройства, земляные и иные сооружения,

1	2	3
		<p>предохраняющие газораспределительные сети от разрушений;</p> <p>г) перемещать, повреждать, засыпать и уничтожать опознавательные знаки, контрольно-измерительные пункты и другие устройства газораспределительных сетей;</p> <p>д) устраивать свалки и склады, разливать растворы кислот, солей, щелочей и других химически активных веществ;</p> <p>е) огораживать и перегораживать охранные зоны, препятствовать доступу персонала эксплуатационных организаций к газораспределительным сетям, проведению обслуживания и устранению повреждений газораспределительных сетей;</p> <p>ж) разводить огонь и размещать источники огня;</p> <p>з) рыть погреба, копать и обрабатывать почву сельскохозяйственными и мелиоративными орудиями и механизмами на глубину более 0,3 метра;</p> <p>и) открывать калитки и двери газорегуляторных пунктов, станций катодной и дренажной защиты, люки подземных колодцев, включать или отключать электроснабжение средств связи, освещения и систем телемеханики;</p> <p>к) набрасывать, приставлять и привязывать к опорам и надземным газопроводам, ограждениям и зданиям газораспределительных сетей посторонние предметы, лестницы, влезать на них;</p> <p>л) самовольно подключаться к газораспределительным сетям</p>

*) Наименование объекта газоснабжения указано в соответствии со сведениями, содержащимися в государственном реестре опасных производственных объектов.

Сведения о местоположении границ охранной зоны

Система координат: МСК – субъект 56				
Сведения о характерных точках границ охранной зоны				
обозначение характерных точек границы	координаты (метров)		метод определения координат и средняя квадратическая погрешность положения характерной точки (Mt) (метров)	описание закрепления точки
	X	Y		
1	2	3	4	5
1	369368,16	3330927,74	метод спутниковых геодезических измерений. Mt = 0,1	—
2	369371,84	3330937,80	метод спутниковых геодезических измерений. Mt = 0,1	—
3	369376,35	3330936,17	метод спутниковых геодезических измерений. Mt = 0,1	—
4	369381,00	3330949,65	метод спутниковых геодезических измерений. Mt = 0,1	—
5	369382,86	3330949,12	метод спутниковых геодезических измерений. Mt = 0,1	—
6	369387,04	3330960,16	метод спутниковых геодезических измерений. Mt = 0,1	—
7	369385,32	3330960,71	метод спутниковых геодезических измерений. Mt = 0,1	—
8	369385,72	3330961,93	метод спутниковых геодезических измерений. Mt = 0,1	—
9	369388,21	3330961,11	метод спутниковых геодезических измерений. Mt = 0,1	—
10	369396,61	3330983,21	метод спутниковых геодезических измерений. Mt = 0,1	—

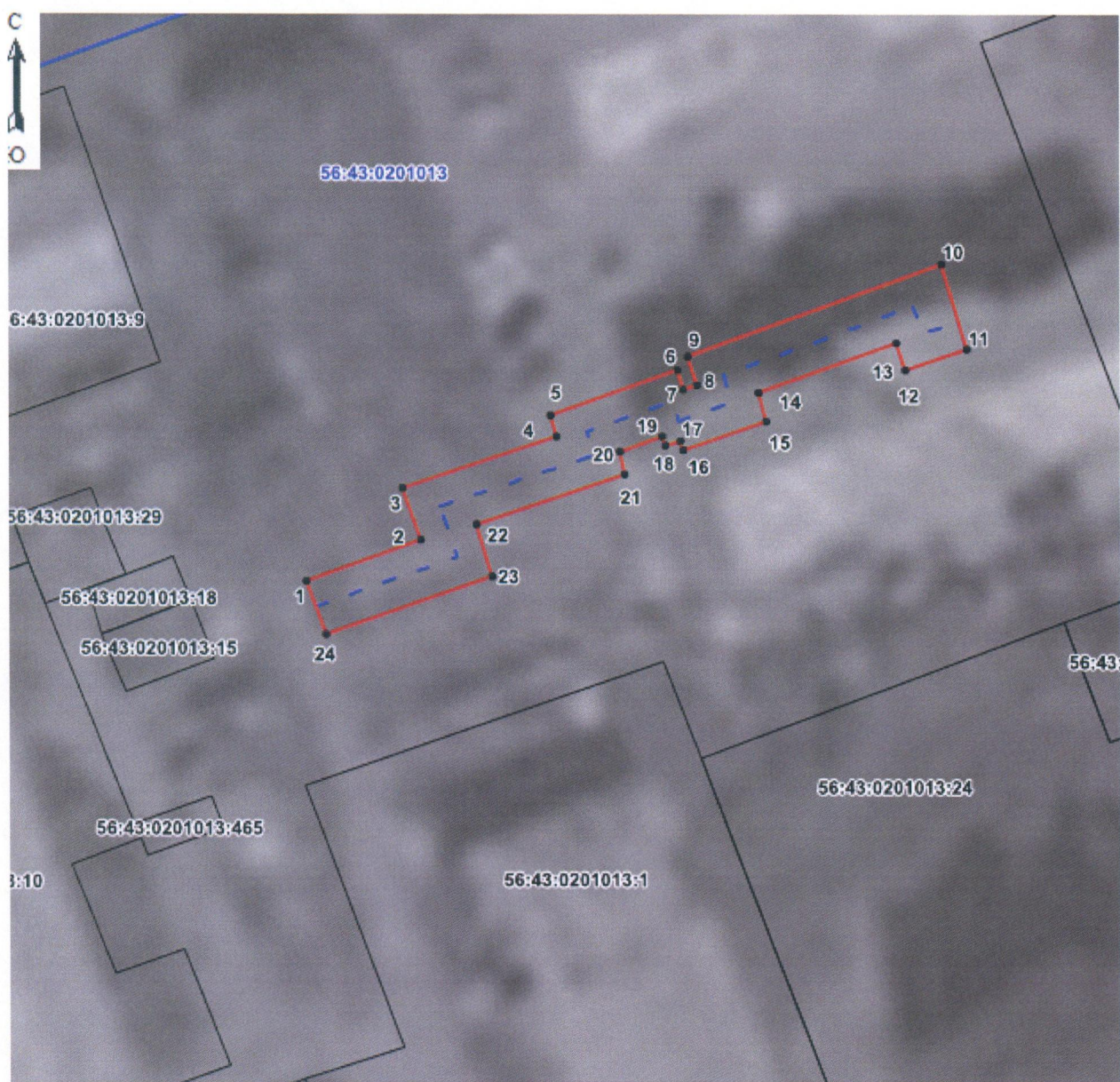
1	2	3	4	5
11	369389,07	3330985,57	метод спутниковых геодезических измерений. Mt = 0,1	—
12	369387,14	3330980,10	метод спутниковых геодезических измерений. Mt = 0,1	—
13	369389,60	3330979,32	метод спутниковых геодезических измерений. Mt = 0,1	—
14	369385,08	3330967,33	метод спутниковых геодезических измерений. Mt = 0,1	—
15	369382,50	3330967,99	метод спутниковых геодезических измерений. Mt = 0,1	—
16	369379,97	3330960,72	метод спутниковых геодезических измерений. Mt = 0,1	—
17	369380,72	3330960,47	метод спутниковых геодезических измерений. Mt = 0,1	—
18	369380,26	3330959,10	метод спутниковых геодезических измерений. Mt = 0,1	—
19	369381,15	3330958,84	метод спутниковых геодезических измерений. Mt = 0,1	—
20	369379,77	3330955,14	метод спутниковых геодезических измерений. Mt = 0,1	—
21	369377,67	3330955,65	метод спутниковых геодезических измерений. Mt = 0,1	—
22	369373,25	3330942,60	метод спутниковых геодезических измерений. Mt = 0,1	—
23	369368,62	3330943,98	метод спутниковых геодезических измерений. Mt = 0,1	—
24	369363,46	3330929,45	метод спутниковых геодезических измерений. Mt = 0,1	—

1	2	3	4	5
1	369368,16	3330927,74	метод спутниковых геодезических измерений. $M_t = 0,1$	—

Сведения о частях границ охранной зоны

Обозначение части границ		Описание прохождения части границ
от точки	до точки	
1	2	3
1	2	—
2	3	—
3	4	—
4	5	—
5	6	—
6	7	—
7	8	—
8	9	—
9	10	—
10	11	—
11	12	—
12	13	—
13	14	—
14	15	—
15	16	—
16	17	—
17	18	—
18	19	—
19	20	—
20	21	—
21	22	—
22	23	—
23	24	—
24	1	—

План границ охранной зоны



Масштаб 1:1000

Используемые условные знаки и обозначения:

- | | |
|-----------------|---|
| | – граница охранной зоны; |
| | – ось газопровода; |
| | – граница учтенного земельного участка (объекта капитального строительства); |
| 56:11:0101001 | – номер кадастрового квартала; |
| 56:11:0101001:1 | – номер учтенного земельного участка (объекта капитального строительства) в кадастровом квартале; |
| 1 | – номер характерной точки границы охранной зоны; |
| . | – характерная точка границы охранной зоны. |

Приложение № 5
к постановлению Правительства
Оренбургской области
от 10.10.2023 № 1019-нн

Текстовое и графическое описание местоположения границ
охранной зоны газораспределительной сети объекта газоснабжения
газопровод низкого давления к ж.д. по пер.Волховский 6 *)

Сведения об охранной зоне

№ п/п	Характеристики охранной зоны	Описание характеристик
1	2	3
1.	Местоположение охранной зоны	Российская Федерация, Оренбургская область, Орск город
2.	Площадь \pm величина погрешности определения площади ($P \pm \Delta P$)	269 кв. метров \pm 3 кв. метра
3.	Иные характеристики охранной зоны	на земельные участки, входящие в охранные зоны газораспределительных сетей, в целях предупреждения их повреждения или нарушения условий их нормальной эксплуатации налагаются ограничения (обременения) в соответствии с Правилами охраны газораспределительных сетей, утвержденными постановлением Правительства Российской Федерации от 20 ноября 2000 года № 878, которыми запрещается: а) строить объекты жилищно-гражданского и производственного назначения; б) сносить и реконструировать мосты, коллекторы, автомобильные и железные дороги с расположенными на них газораспределительными сетями без предварительного выноса этих газопроводов по согласованию с эксплуатационными организациями;

1	2	3
		<p>в) разрушать берегоукрепительные сооружения, водопропускные устройства, земляные и иные сооружения, предохраняющие газораспределительные сети от разрушений;</p> <p>г) перемещать, повреждать, засыпать и уничтожать опознавательные знаки, контрольно-измерительные пункты и другие устройства газораспределительных сетей;</p> <p>д) устраивать свалки и склады, разливать растворы кислот, солей, щелочей и других химически активных веществ;</p> <p>е) огораживать и перегораживать охранные зоны, препятствовать доступу персонала эксплуатационных организаций к газораспределительным сетям, проведению обслуживания и устранению повреждений газораспределительных сетей;</p> <p>ж) разводить огонь и размещать источники огня;</p> <p>з) рыть погреба, копать и обрабатывать почву сельскохозяйственными и мелиоративными орудиями и механизмами на глубину более 0,3 метра;</p> <p>и) открывать калитки и двери газорегуляторных пунктов, станций катодной и дренажной защиты, люки подземных колодцев, включать или отключать электроснабжение средств связи, освещения и систем телемеханики;</p> <p>к) набрасывать, приставлять и привязывать к опорам и надземным газопроводам, ограждениям и зданиям газораспределительных сетей посторонние предметы, лестницы, влезать на них;</p> <p>л) самовольно подключаться к газораспределительным сетям</p>

*) Наименование объекта газоснабжения указано в соответствии со сведениями, содержащимися в государственном реестре опасных производственных объектов.

Сведения о местоположении границ охранной зоны

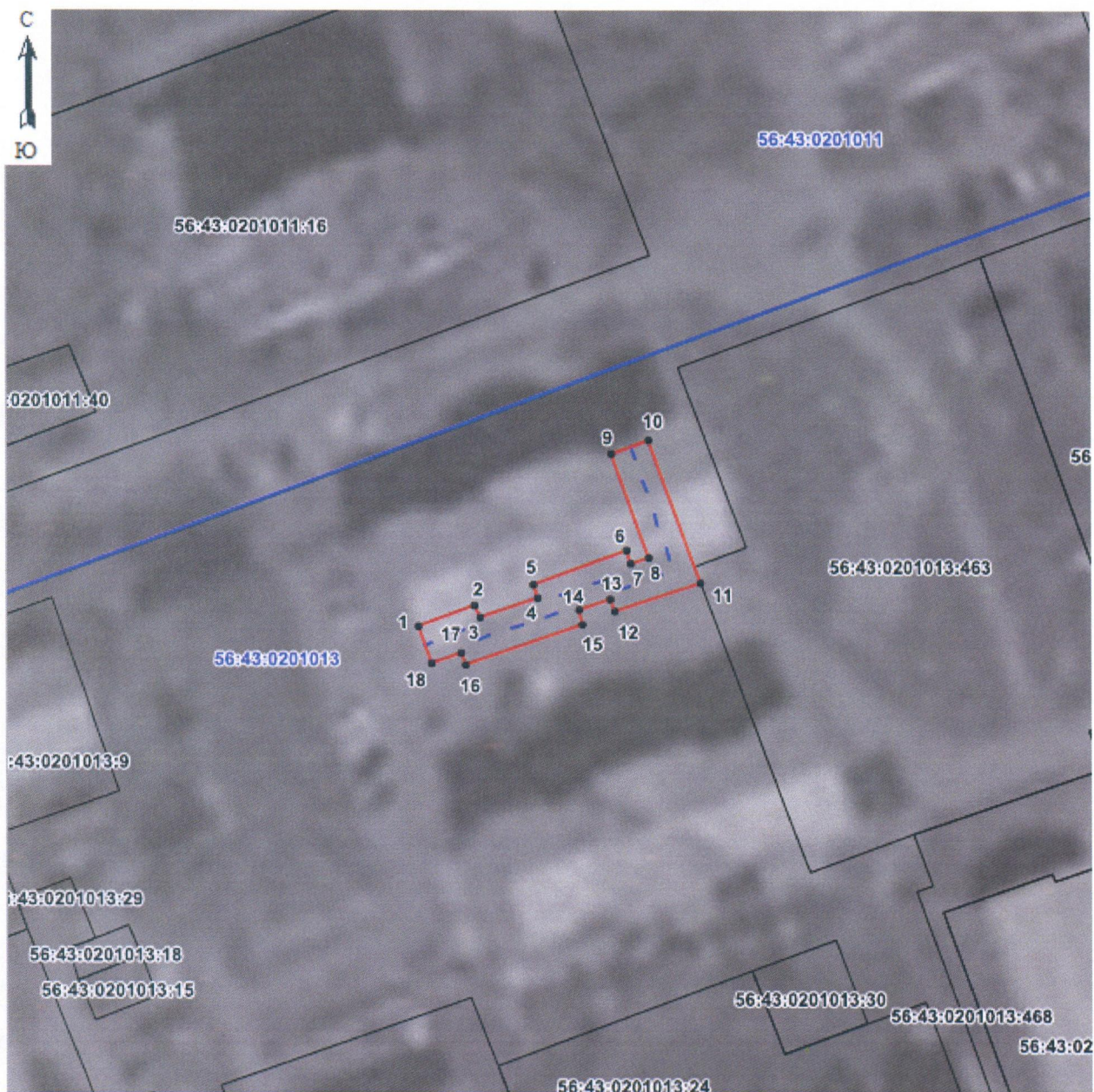
Система координат: МСК – субъект 56				
Сведения о характерных точках границ охранной зоны				
обозначение характерных точек границы	координаты (метров)		метод определения координат и средняя квадратическая погрешность положения характерной точки (Mt) (метров)	описание закрепления точки
	X	Y		
1	2	3	4	5
1	369408,31	3330952,04	метод спутниковых геодезических измерений. Mt = 0,1	—
2	369411,07	3330959,13	метод спутниковых геодезических измерений. Mt = 0,1	—
3	369409,46	3330959,87	метод спутниковых геодезических измерений. Mt = 0,1	—
4	369412,04	3330967,05	метод спутниковых геодезических измерений. Mt = 0,1	—
5	369413,78	3330966,52	метод спутниковых геодезических измерений. Mt = 0,1	—
6	369418,10	3330978,16	метод спутниковых геодезических измерений. Mt = 0,1	—
7	369416,45	3330978,76	метод спутниковых геодезических измерений. Mt = 0,1	—
8	369417,24	3330980,91	метод спутниковых геодезических измерений. Mt = 0,1	—
9	369430,37	3330976,14	метод спутниковых геодезических измерений. Mt = 0,1	—
10	369432,07	3330980,83	метод спутниковых геодезических измерений. Mt = 0,1	—

1	2	3	4	5
11	369414,18	3330987,48	метод спутниковых геодезических измерений. $Mt = 0,1$	—
12	369410,39	3330976,73	метод спутниковых геодезических измерений. $Mt = 0,1$	—
13	369412,02	3330976,22	метод спутниковых геодезических измерений. $Mt = 0,1$	—
14	369410,52	3330972,21	метод спутниковых геодезических измерений. $Mt = 0,1$	—
15	369408,74	3330972,68	метод спутниковых геодезических измерений. $Mt = 0,1$	—
16	369403,44	3330958,12	метод спутниковых геодезических измерений. $Mt = 0,1$	—
17	369404,98	3330957,41	метод спутниковых геодезических измерений. $Mt = 0,1$	—
18	369403,61	3330953,82	метод спутниковых геодезических измерений. $Mt = 0,1$	—
1	369408,31	3330952,04	метод спутниковых геодезических измерений. $Mt = 0,1$	—

Сведения о частях границ охранной зоны




Обозначение части границ		Описание прохождения части границ
от точки	до точки	
1	2	3
1	2	—
2	3	—
3	4	—
4	5	—
5	6	—
6	7	—
7	8	—
8	9	—
9	10	—
10	11	—
11	12	—
12	13	—
13	14	—
14	15	—
15	16	—
16	17	—
17	18	—
18	1	—

План границ охранной зоны



Масштаб 1:700

Используемые условные знаки и обозначения:

- | | |
|---|---|
|  | – граница охранной зоны; |
|  | – ось газопровода; |
|  | – граница учтенного земельного участка (объекта капитального строительства); |
| 56:11:0101001 | – номер кадастрового квартала; |
| 56:11:0101001:1 | – номер учтенного земельного участка (объекта капитального строительства) в кадастровом квартале; |
| 1 | – номер характерной точки границы охранной зоны; |
| • | – характерная точка границы охранной зоны. |

Приложение № 6
к постановлению Правительства
Оренбургской области
от 10.10.2023 № 1019-рн

Текстовое и графическое описание местоположения границ
охранной зоны газораспределительной сети объекта газоснабжения
газопровод к 8-ми кв.жилому дому по ул.Московская 19 а - Кутузова 1 а *)

Сведения об охранной зоне

№ п/п	Характеристики охранной зоны	Описание характеристик
1	2	3
1.	Местоположение охранной зоны	Российская Федерация, Оренбургская область, Орск город
2.	Площадь \pm величина погрешности определения площади ($P \pm \Delta P$)	342 кв. метра \pm 4 кв. метра
3.	Иные характеристики охранной зоны	на земельные участки, входящие в охранные зоны газораспределительных сетей, в целях предупреждения их повреждения или нарушения условий их нормальной эксплуатации налагаются ограничения (обременения) в соответствии с Правилами охраны газораспределительных сетей, утвержденными постановлением Правительства Российской Федерации от 20 ноября 2000 года № 878, которыми запрещается: а) строить объекты жилищно-гражданского и производственного назначения; б) сносить и реконструировать мосты, коллекторы, автомобильные и железные дороги с расположенными на них газораспределительными сетями без предварительного выноса этих газопроводов по согласованию с эксплуатационными организациями; в) разрушать берегоукрепительные сооружения, водопропускные устройства, земляные и иные сооружения,

1	2	3
		<p>предохраняющие газораспределительные сети от разрушений;</p> <p>г) перемещать, повреждать, засыпать и уничтожать опознавательные знаки, контрольно-измерительные пункты и другие устройства газораспределительных сетей;</p> <p>д) устраивать свалки и склады, разливать растворы кислот, солей, щелочей и других химически активных веществ;</p> <p>е) огораживать и перегораживать охранные зоны, препятствовать доступу персонала эксплуатационных организаций к газораспределительным сетям, проведению обслуживания и устранению повреждений газораспределительных сетей;</p> <p>ж) разводить огонь и размещать источники огня;</p> <p>з) рыть погреба, копать и обрабатывать почву сельскохозяйственными и мелиоративными орудиями и механизмами на глубину более 0,3 метра;</p> <p>и) открывать калитки и двери газорегуляторных пунктов, станций катодной и дренажной защиты, люки подземных колодцев, включать или отключать электроснабжение средств связи, освещения и систем телемеханики;</p> <p>к) набрасывать, приставлять и привязывать к опорам и надземным газопроводам, ограждениям и зданиям газораспределительных сетей посторонние предметы, лестницы, влезать на них;</p> <p>л) самовольно подключаться к газораспределительным сетям</p>

*) Наименование объекта газоснабжения указано в соответствии со сведениями, содержащимися в государственном реестре опасных производственных объектов.

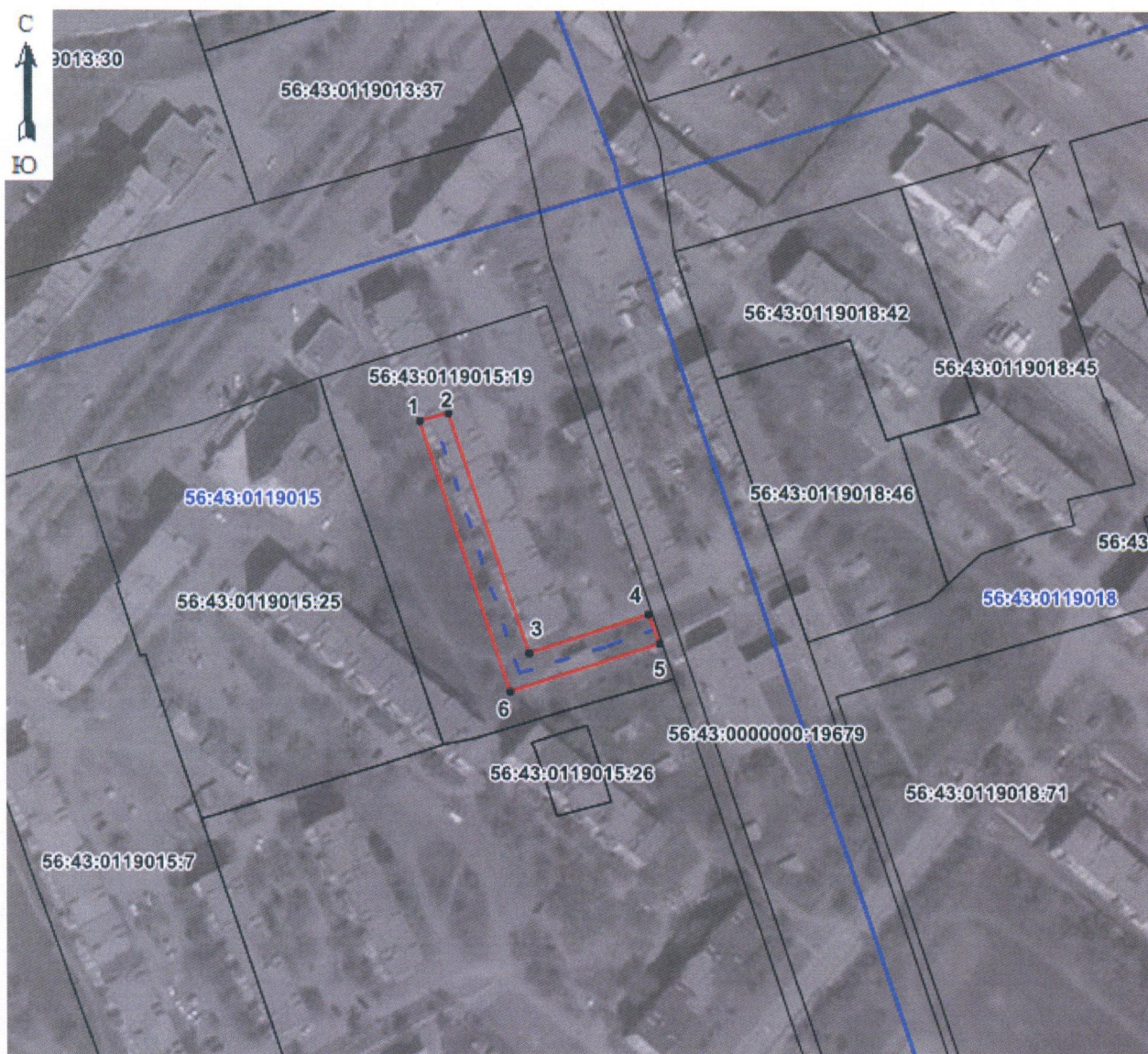
Сведения о местоположении границ охранной зоны

Система координат: МСК – субъект 56				
Сведения о характерных точках границ охранной зоны				
обозначение характерных точек границы	координаты (метров)		метод определения координат и средняя квадратическая погрешность положения характерной точки (Mt) (метров)	описание закрепления точки
	X	Y		
1	2	3	4	5
1	368676,68	3330560,62	метод спутниковых геодезических измерений. Mt = 0,1	—
2	368678,21	3330565,38	метод спутниковых геодезических измерений. Mt = 0,1	—
3	368638,69	3330578,22	метод спутниковых геодезических измерений. Mt = 0,1	—
4	368645,79	3330598,24	метод спутниковых геодезических измерений. Mt = 0,1	—
5	368641,14	3330600,05	метод спутниковых геодезических измерений. Mt = 0,1	—
6	368632,23	3330574,98	метод спутниковых геодезических измерений. Mt = 0,1	—
1	368676,68	3330560,62	метод спутниковых геодезических измерений. Mt = 0,1	—

Сведения о частях границ охранной зоны

Обозначение части границ		Описание прохождения части границ
от точки	до точки	
1	2	3
1	2	—
2	3	—
3	4	—
4	5	—
5	6	—
6	1	—

План границ охранной зоны



Масштаб 1:700

Используемые условные знаки и обозначения:

- | | |
|-----------------|---|
| | – граница охранной зоны; |
| | – ось газопровода; |
| | – граница учтенного земельного участка (объекта капитального строительства); |
| 56:11:0101001 | – номер кадастрового квартала; |
| 56:11:0101001:1 | – номер учтенного земельного участка (объекта капитального строительства) в кадастровом квартале; |
| 1 | – номер характерной точки границы охранной зоны; |
| • | – характерная точка границы охранной зоны. |

Приложение № 7
к постановлению Правительства
Оренбургской области
от 10.10.2023 № 1019-нн

Текстовое и графическое описание местоположения границ
охранной зоны газораспределительной сети объекта газоснабжения
газопровод низкого давления к ж.д. по ул.Степная д.1 *)

Сведения об охранной зоне

№ п/п	Характеристики охранной зоны	Описание характеристик
1	2	3
1.	Местоположение охранной зоны	Российская Федерация, Оренбургская область, Орск город
2.	Площадь \pm величина погрешности определения площади ($P \pm \Delta P$)	38 кв. метров \pm 1 кв. метр
3.	Иные характеристики охранной зоны	на земельные участки, входящие в охранные зоны газораспределительных сетей, в целях предупреждения их повреждения или нарушения условий их нормальной эксплуатации налагаются ограничения (обременения) в соответствии с Правилами охраны газораспределительных сетей, утвержденными постановлением Правительства Российской Федерации от 20 ноября 2000 года № 878, которыми запрещается: а) строить объекты жилищно-гражданского и производственного назначения; б) сносить и реконструировать мосты, коллекторы, автомобильные и железные дороги с расположенными на них газораспределительными сетями без предварительного выноса этих газопроводов по согласованию с эксплуатационными организациями; в) разрушать берегоукрепительные сооружения, водопропускные устройства, земляные и иные сооружения,

1	2	3
		<p>предохраняющие газораспределительные сети от разрушений;</p> <p>г) перемещать, повреждать, засыпать и уничтожать опознавательные знаки, контрольно-измерительные пункты и другие устройства газораспределительных сетей;</p> <p>д) устраивать свалки и склады, разливать растворы кислот, солей, щелочей и других химически активных веществ;</p> <p>е) огораживать и перегораживать охранные зоны, препятствовать доступу персонала эксплуатационных организаций к газораспределительным сетям, проведению обслуживания и устранению повреждений газораспределительных сетей;</p> <p>ж) разводить огонь и размещать источники огня;</p> <p>з) рыть погреба, копать и обрабатывать почву сельскохозяйственными и мелиоративными орудиями и механизмами на глубину более 0,3 метра;</p> <p>и) открывать калитки и двери газорегуляторных пунктов, станций катодной и дренажной защиты, люки подземных колодцев, включать или отключать электроснабжение средств связи, освещения и систем телемеханики;</p> <p>к) набрасывать, приставлять и привязывать к опорам и надземным газопроводам, ограждениям и зданиям газораспределительных сетей посторонние предметы, лестницы, влезать на них;</p> <p>л) самовольно подключаться к газораспределительным сетям</p>

*) Наименование объекта газоснабжения указано в соответствии со сведениями, содержащимися в государственном реестре опасных производственных объектов.

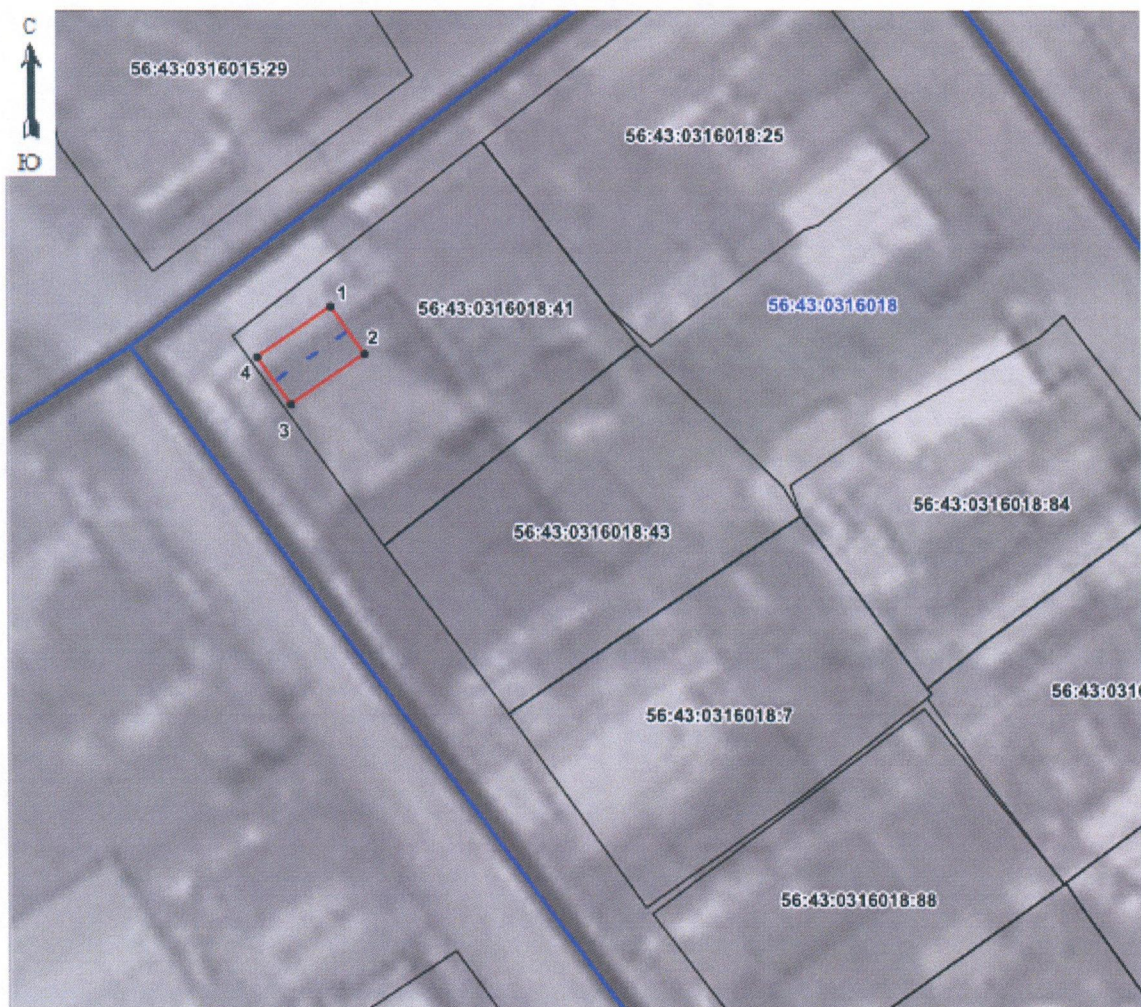
Сведения о местоположении границ охранной зоны

Система координат: МСК – субъект 56				
Сведения о характерных точках границ охранной зоны				
обозначение характерных точек границы	координаты (метров)		метод определения координат и средняя квадратическая погрешность положения характерной точки (Mt) (метров)	описание закрепления точки
	X	Y		
1	2	3	4	5
1	367497,88	3341101,84	метод спутниковых геодезических измерений. Mt = 0,1	—
2	367493,78	3341104,70	метод спутниковых геодезических измерений. Mt = 0,1	—
3	367489,39	3341098,39	метод спутниковых геодезических измерений. Mt = 0,1	—
4	367493,49	3341095,53	метод спутниковых геодезических измерений. Mt = 0,1	—
1	367497,88	3341101,84	метод спутниковых геодезических измерений. Mt = 0,1	—

Сведения о частях границ охранной зоны

Обозначение части границ		Описание прохождения части границ
от точки	до точки	
1	2	3
1	2	—
2	3	—
3	4	—
4	1	—

План границ охранной зоны



Масштаб 1:1000

Используемые условные знаки и обозначения:

- | | |
|-----------------|---|
| | — граница охранной зоны; |
| | — ось газопровода; |
| | — граница учтенного земельного участка (объекта капитального строительства); |
| 56:11:0101001 | — номер кадастрового квартала; |
| 56:11:0101001:1 | — номер учтенного земельного участка (объекта капитального строительства) в кадастровом квартале; |
| 1 | — номер характерной точки границы охранной зоны; |
| • | — характерная точка границы охранной зоны. |

Приложение № 8
к постановлению Правительства
Оренбургской области
от 10.10.2023 № 1019-нн

Текстовое и графическое описание местоположения границ
охранной зоны газораспределительной сети объекта газоснабжения
газопровод низкого давления к ж.д. по ул. Новая 20 -4 *)

Сведения об охранной зоне

№ п/п	Характеристики охранной зоны	Описание характеристик
1	2	3
1.	Местоположение охранной зоны	Российская Федерация, Оренбургская область, Орск город
2.	Площадь ± величина погрешности определения площади ($P \pm \Delta P$)	91 кв. метр ± 2 кв. метра
3.	Иные характеристики охранной зоны	на земельные участки, входящие в охранные зоны газораспределительных сетей, в целях предупреждения их повреждения или нарушения условий их нормальной эксплуатации налагаются ограничения (обременения) в соответствии с Правилами охраны газораспределительных сетей, утвержденными постановлением Правительства Российской Федерации от 20 ноября 2000 года № 878, которыми запрещается: а) строить объекты жилищно-гражданского и производственного назначения; б) сносить и реконструировать мосты, коллекторы, автомобильные и железные дороги с расположенными на них газораспределительными сетями без предварительного выноса этих газопроводов по согласованию с эксплуатационными организациями; в) разрушать берегоукрепительные сооружения, водопропускные устройства, земляные и иные сооружения,

1	2	3
		<p>предохраняющие газораспределительные сети от разрушений;</p> <p>г) перемещать, повреждать, засыпать и уничтожать опознавательные знаки, контрольно-измерительные пункты и другие устройства газораспределительных сетей;</p> <p>д) устраивать свалки и склады, разливать растворы кислот, солей, щелочей и других химически активных веществ;</p> <p>е) огораживать и перегораживать охранные зоны, препятствовать доступу персонала эксплуатационных организаций к газораспределительным сетям, проведению обслуживания и устранению повреждений газораспределительных сетей;</p> <p>ж) разводить огонь и размещать источники огня;</p> <p>з) рыть погреба, копать и обрабатывать почву сельскохозяйственными и мелиоративными орудиями и механизмами на глубину более 0,3 метра;</p> <p>и) открывать калитки и двери газорегуляторных пунктов, станций катодной и дренажной защиты, люки подземных колодцев, включать или отключать электроснабжение средств связи, освещения и систем телемеханики;</p> <p>к) набрасывать, приставлять и привязывать к опорам и надземным газопроводам, ограждениям и зданиям газораспределительных сетей посторонние предметы, лестницы, влезать на них;</p> <p>л) самовольно подключаться к газораспределительным сетям</p>

*) Наименование объекта газоснабжения указано в соответствии со сведениями, содержащимися в государственном реестре опасных производственных объектов.

Сведения о местоположении границ охранной зоны

Система координат: МСК – субъект 56				
Сведения о характерных точках границ охранной зоны				
обозначение характерных точек границы	координаты (метров)		метод определения координат и средняя квадратическая погрешность положения характерной точки (Mt) (метров)	описание закрепления точки
	X	Y		
1	2	3	4	5
1	366596,92	3341538,73	метод спутниковых геодезических измерений. Mt = 0,1	—
2	366594,20	3341542,91	метод спутниковых геодезических измерений. Mt = 0,1	—
3	366593,77	3341542,64	метод спутниковых геодезических измерений. Mt = 0,1	—
4	366587,38	3341553,20	метод спутниковых геодезических измерений. Mt = 0,1	—
5	366583,10	3341550,60	метод спутниковых геодезических измерений. Mt = 0,1	—
6	366592,06	3341535,65	метод спутниковых геодезических измерений. Mt = 0,1	—
1	366596,92	3341538,73	метод спутниковых геодезических измерений. Mt = 0,1	—

Сведения о частях границ охранной зоны

Обозначение части границ		Описание прохождения части границ
от точки	до точки	
1	2	3
1	2	—
2	3	—
3	4	—
4	5	—
5	6	—
6	1	—

План границ охранной зоны



Масштаб 1:500

Используемые условные знаки и обозначения:

- | | |
|-----------------|---|
| | – граница охранной зоны; |
| | – ось газопровода; |
| | – граница учтенного земельного участка (объекта капитального строительства); |
| 56:11:0101001 | – номер кадастрового квартала; |
| 56:11:0101001:1 | – номер учтенного земельного участка (объекта капитального строительства) в кадастровом квартале; |
| 1 | – номер характерной точки границы охранной зоны; |
| • | – характерная точка границы охранной зоны. |

Приложение № 9
к постановлению Правительства
Оренбургской области
от 10.10.2023 № 1019-мз

Текстовое и графическое описание местоположения границ
охранной зоны газораспределительной сети объекта газоснабжения
газопровод низкого давления к ж.д. по ул.Никитская,6 *)

Сведения об охранной зоне

№ п/п	Характеристики охранной зоны	Описание характеристик
1	2	3
1.	Местоположение охранной зоны	Российская Федерация, Оренбургская область, Орск город
2.	Площадь ± величина погрешности определения площади ($P \pm \Delta P$)	239 кв. метров ± 4 кв. метра
3.	Иные характеристики охранной зоны	на земельные участки, входящие в охранные зоны газораспределительных сетей, в целях предупреждения их повреждения или нарушения условий их нормальной эксплуатации налагаются ограничения (обременения) в соответствии с Правилами охраны газораспределительных сетей, утвержденными постановлением Правительства Российской Федерации от 20 ноября 2000 года № 878, которыми запрещается: а) строить объекты жилищно-гражданского и производственного назначения; б) сносить и реконструировать мосты, коллекторы, автомобильные и железные дороги с расположенными на них газораспределительными сетями без предварительного выноса этих газопроводов по согласованию с эксплуатационными организациями; в) разрушать берегоукрепительные сооружения, водопропускные устройства, земляные и иные сооружения,

1	2	3
		<p>предохраняющие газораспределительные сети от разрушений;</p> <p>г) перемещать, повреждать, засыпать и уничтожать опознавательные знаки, контрольно-измерительные пункты и другие устройства газораспределительных сетей;</p> <p>д) устраивать свалки и склады, разливать растворы кислот, солей, щелочей и других химически активных веществ;</p> <p>е) огораживать и перегораживать охранные зоны, препятствовать доступу персонала эксплуатационных организаций к газораспределительным сетям, проведению обслуживания и устранению повреждений газораспределительных сетей;</p> <p>ж) разводить огонь и размещать источники огня;</p> <p>з) рыть погреба, копать и обрабатывать почву сельскохозяйственными и мелиоративными орудиями и механизмами на глубину более 0,3 метра;</p> <p>и) открывать калитки и двери газорегуляторных пунктов, станций катодной и дренажной защиты, люки подземных колодцев, включать или отключать электроснабжение средств связи, освещения и систем телемеханики;</p> <p>к) набрасывать, приставлять и привязывать к опорам и надземным газопроводам, ограждениям и зданиям газораспределительных сетей посторонние предметы, лестницы, влезать на них;</p> <p>л) самовольно подключаться к газораспределительным сетям</p>

*) Наименование объекта газоснабжения указано в соответствии со сведениями, содержащимися в государственном реестре опасных производственных объектов.

Сведения о местоположении границ охранной зоны

Система координат: МСК – субъект 56				
Сведения о характерных точках границ охранной зоны				
обозначение характерных точек границы	координаты (метров)		метод определения координат и средняя квадратическая погрешность положения характерной точки (Mt) (метров)	описание закрепления точки
	X	Y		
1	2	3	4	5
1	369729,57	3345607,53	метод спутниковых геодезических измерений. Mt = 0,1	—
2	369728,33	3345612,38	метод спутниковых геодезических измерений. Mt = 0,1	—
3	369682,14	3345600,33	метод спутниковых геодезических измерений. Mt = 0,1	—
4	369683,40	3345595,48	метод спутниковых геодезических измерений. Mt = 0,1	—
1	369729,57	3345607,53	метод спутниковых геодезических измерений. Mt = 0,1	—

Сведения о частях границ охранной зоны

Обозначение части границ		Описание прохождения части границ
от точки	до точки	
1	2	3
1	2	—
2	3	—
3	4	—
4	1	—

План границ охранной зоны



Масштаб 1:1000

Используемые условные знаки и обозначения:

- | | |
|-----------------|---|
| | – граница охранной зоны; |
| | – ось газопровода; |
| | – граница учтенного земельного участка (объекта капитального строительства); |
| 56:11:0101001 | – номер кадастрового квартала; |
| 56:11:0101001:1 | – номер учтенного земельного участка (объекта капитального строительства) в кадастровом квартале; |
| 1 | – номер характерной точки границы охранной зоны; |
| • | – характерная точка границы охранной зоны. |

Приложение № 10
к постановлению Правительства
Оренбургской области
от 10.10.2023 № 1019-нн

Текстовое и графическое описание местоположения границ
охранной зоны газораспределительной сети объекта газоснабжения
газопровод низкого давления к ж.д. по ул.Железнодорожная д.63 *)

Сведения об охранной зоне

№ п/п	Характеристики охранной зоны	Описание характеристик
1	2	3
1.	Местоположение охранной зоны	Российская Федерация, Оренбургская область, Орск город
2.	Площадь ± величина погрешности определения площади ($P \pm \Delta P$)	95 кв. метров ± 2 кв. метра
3.	Иные характеристики охранной зоны	на земельные участки, входящие в охранные зоны газораспределительных сетей, в целях предупреждения их повреждения или нарушения условий их нормальной эксплуатации налагаются ограничения (обременения) в соответствии с Правилами охраны газораспределительных сетей, утвержденными постановлением Правительства Российской Федерации от 20 ноября 2000 года № 878, которыми запрещается: а) строить объекты жилищно-гражданского и производственного назначения; б) сносить и реконструировать мосты, коллекторы, автомобильные и железные дороги с расположенными на них газораспределительными сетями без предварительного выноса этих газопроводов по согласованию с эксплуатационными организациями; в) разрушать берегоукрепительные сооружения, водопропускные устройства, земляные и иные сооружения,

1	2	3
		<p>предохраняющие газораспределительные сети от разрушений;</p> <p>г) перемещать, повреждать, засыпать и уничтожать опознавательные знаки, контрольно-измерительные пункты и другие устройства газораспределительных сетей;</p> <p>д) устраивать свалки и склады, разливать растворы кислот, солей, щелочей и других химически активных веществ;</p> <p>е) огораживать и перегораживать охранные зоны, препятствовать доступу персонала эксплуатационных организаций к газораспределительным сетям, проведению обслуживания и устранению повреждений газораспределительных сетей;</p> <p>ж) разводить огонь и размещать источники огня;</p> <p>з) рыть погреба, копать и обрабатывать почву сельскохозяйственными и мелиоративными орудиями и механизмами на глубину более 0,3 метра;</p> <p>и) открывать калитки и двери газорегуляторных пунктов, станций катодной и дренажной защиты, люки подземных колодцев, включать или отключать электроснабжение средств связи, освещения и систем телемеханики;</p> <p>к) набрасывать, приставлять и привязывать к опорам и надземным газопроводам, ограждениям и зданиям газораспределительных сетей посторонние предметы, лестницы, влезать на них;</p> <p>л) самовольно подключаться к газораспределительным сетям</p>

*) Наименование объекта газоснабжения указано в соответствии со сведениями, содержащимися в государственном реестре опасных производственных объектов.

Сведения о местоположении границ охранной зоны

Система координат: МСК – субъект 56				
Сведения о характерных точках границ охранной зоны				
обозначение характерных точек границы	координаты (метров)		метод определения координат и средняя квадратическая погрешность положения характерной точки (Mt) (метров)	описание закрепления точки
	X	Y		
1	2	3	4	5
1	366561,94	3341683,48	метод спутниковых геодезических измерений. Mt = 0,1	—
2	366555,43	3341694,05	метод спутниковых геодезических измерений. Mt = 0,1	—
3	366556,70	3341694,77	метод спутниковых геодезических измерений. Mt = 0,1	—
4	366554,07	3341699,00	метод спутниковых геодезических измерений. Mt = 0,1	—
5	366548,54	3341695,59	метод спутниковых геодезических измерений. Mt = 0,1	—
6	366557,67	3341680,85	метод спутниковых геодезических измерений. Mt = 0,1	—
1	366561,94	3341683,48	метод спутниковых геодезических измерений. Mt = 0,1	—

Сведения о частях границ охранной зоны

Обозначение части границ		Описание прохождения части границ
от точки	до точки	
1	2	3
1	2	—
2	3	—
3	4	—
4	5	—
5	6	—
6	1	—

План границ охранной зоны



Масштаб 1:500

Используемые условные знаки и обозначения:

- | | |
|-----------------|---|
| | – граница охранной зоны; |
| | – ось газопровода; |
| | – граница учтенного земельного участка (объекта капитального строительства); |
| 56:11:0101001 | – номер кадастрового квартала; |
| 56:11:0101001:1 | – номер учтенного земельного участка (объекта капитального строительства) в кадастровом квартале; |
| 1 | – номер характерной точки границы охранной зоны; |
| . | – характерная точка границы охранной зоны. |

Приложение № 11
к постановлению Правительства
Оренбургской области
от 10.10.2023 № 1019-пн

Текстовое и графическое описание местоположения границ
охранной зоны газораспределительной сети объекта газоснабжения
газопровод низкого давления к ж.д. по ул.Лесная 54-1 *)

Сведения об охранной зоне

№ п/п	Характеристики охранной зоны	Описание характеристик
1	2	3
1.	Местоположение охранной зоны	Российская Федерация, Оренбургская область, Орск город
2.	Площадь \pm величина погрешности определения площади ($P \pm \Delta P$)	157 кв. метров \pm 3 кв. метра
3.	Иные характеристики охранной зоны	на земельные участки, входящие в охранные зоны газораспределительных сетей, в целях предупреждения их повреждения или нарушения условий их нормальной эксплуатации налагаются ограничения (обременения) в соответствии с Правилами охраны газораспределительных сетей, утвержденными постановлением Правительства Российской Федерации от 20 ноября 2000 года № 878, которыми запрещается: а) строить объекты жилищно-гражданского и производственного назначения; б) сносить и реконструировать мосты, коллекторы, автомобильные и железные дороги с расположенными на них газораспределительными сетями без предварительного выноса этих газопроводов по согласованию с эксплуатационными организациями; в) разрушать берегоукрепительные сооружения, водопропускные устройства, земляные и иные сооружения,

1	2	3
		<p>предохраняющие газораспределительные сети от разрушений;</p> <p>г) перемещать, повреждать, засыпать и уничтожать опознавательные знаки, контрольно-измерительные пункты и другие устройства газораспределительных сетей;</p> <p>д) устраивать свалки и склады, разливать растворы кислот, солей, щелочей и других химически активных веществ;</p> <p>е) огораживать и перегораживать охранные зоны, препятствовать доступу персонала эксплуатационных организаций к газораспределительным сетям, проведению обслуживания и устранению повреждений газораспределительных сетей;</p> <p>ж) разводить огонь и размещать источники огня;</p> <p>з) рыть погребов, копать и обрабатывать почву сельскохозяйственными и мелиоративными орудиями и механизмами на глубину более 0,3 метра;</p> <p>и) открывать калитки и двери газорегуляторных пунктов, станций катодной и дренажной защиты, люки подземных колодцев, включать или отключать электроснабжение средств связи, освещения и систем телемеханики;</p> <p>к) набрасывать, приставлять и привязывать к опорам и надземным газопроводам, ограждениям и зданиям газораспределительных сетей посторонние предметы, лестницы, влезать на них;</p> <p>л) самовольно подключаться к газораспределительным сетям</p>

*) Наименование объекта газоснабжения указано в соответствии со сведениями, содержащимися в государственном реестре опасных производственных объектов.

Сведения о местоположении границ охранной зоны

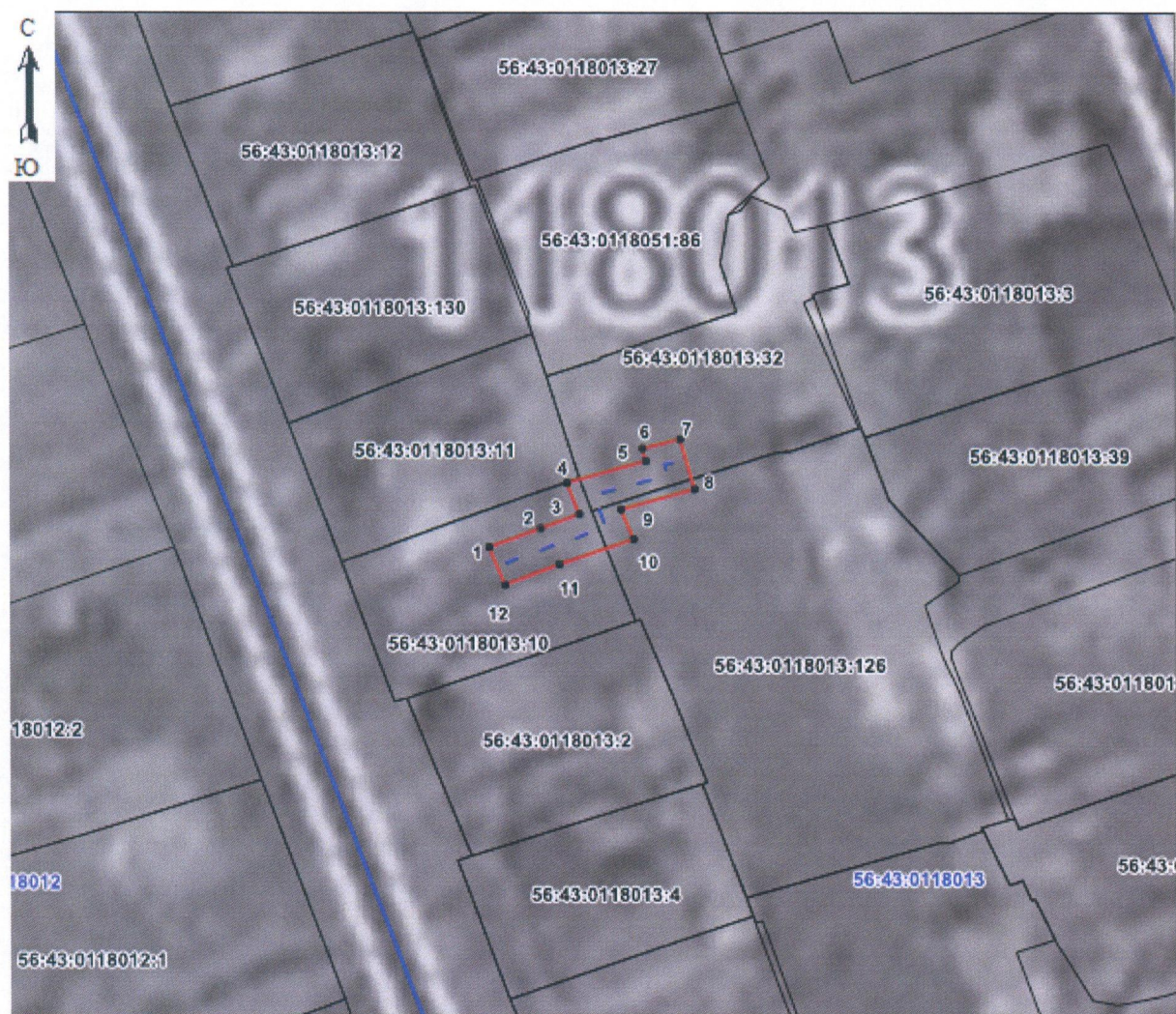
Система координат: МСК – субъект 56				
Сведения о характерных точках границ охранной зоны				
обозначение характерных точек границы	координаты (метров)		метод определения координат и средняя квадратическая погрешность положения характерной точки (Mt) (метров)	описание закрепления точки
	X	Y		
1	2	3	4	5
1	368951,85	3329712,71	метод спутниковых геодезических измерений. Mt = 0,1	—
2	368954,52	3329718,88	метод спутниковых геодезических измерений. Mt = 0,1	—
3	368956,34	3329723,57	метод спутниковых геодезических измерений. Mt = 0,1	—
4	368960,18	3329722,10	метод спутниковых геодезических измерений. Mt = 0,1	—
5	368963,33	3329731,62	метод спутниковых геодезических измерений. Mt = 0,1	—
6	368964,84	3329731,20	метод спутниковых геодезических измерений. Mt = 0,1	—
7	368966,11	3329735,70	метод спутниковых геодезических измерений. Mt = 0,1	—
8	368960,02	3329737,41	метод спутниковых геодезических измерений. Mt = 0,1	—
9	368957,13	3329728,63	метод спутниковых геодезических измерений. Mt = 0,1	—
10	368953,47	3329730,20	метод спутниковых геодезических измерений. Mt = 0,1	—

1	2	3	4	5
11	368950,12	3329721,27	метод спутниковых геодезических измерений. $Mt = 0,1$	—
12	368947,27	3329714,72	метод спутниковых геодезических измерений. $Mt = 0,1$	—
1	368951,85	3329712,71	метод спутниковых геодезических измерений. $Mt = 0,1$	—

Сведения о частях границ охранной зоны

Обозначение части границ		Описание прохождения части границ
от точки	до точки	
1	2	3
1	2	—
2	3	—
3	4	—
4	5	—
5	6	—
6	7	—
7	8	—
8	9	—
9	10	—
10	11	—
11	12	—
12	1	—

План границ охранной зоны



Масштаб 1:700

Используемые условные знаки и обозначения:

- | | |
|-----------------|---|
| | – граница охранной зоны; |
| | – ось газопровода; |
| | – граница учтенного земельного участка (объекта капитального строительства); |
| 56:11:0101001 | – номер кадастрового квартала; |
| 56:11:0101001:1 | – номер учтенного земельного участка (объекта капитального строительства) в кадастровом квартале; |
| 1 | – номер характерной точки границы охранной зоны; |
| • | – характерная точка границы охранной зоны. |

Приложение № 12
к постановлению Правительства
Оренбургской области
от 10.10.2023 № 1019-пп

Текстовое и графическое описание местоположения границ
охранной зоны газораспределительной сети объекта газоснабжения
газопровод низкого давления к ж.д. по ул.Швейников д.6 *)

Сведения об охранной зоне

№ п/п	Характеристики охранной зоны	Описание характеристик
1	2	3
1.	Местоположение охранной зоны	Российская Федерация, Оренбургская область, Орск город
2.	Площадь ± величина погрешности определения площади ($P \pm \Delta P$)	301 кв. метр ± 4 кв. метра
3.	Иные характеристики охранной зоны	на земельные участки, входящие в охранные зоны газораспределительных сетей, в целях предупреждения их повреждения или нарушения условий их нормальной эксплуатации налагаются ограничения (обременения) в соответствии с Правилами охраны газораспределительных сетей, утвержденными постановлением Правительства Российской Федерации от 20 ноября 2000 года № 878, которыми запрещается: а) строить объекты жилищно-гражданского и производственного назначения; б) сносить и реконструировать мосты, коллекторы, автомобильные и железные дороги с расположенными на них газораспределительными сетями без предварительного выноса этих газопроводов по согласованию с эксплуатационными организациями; в) разрушать берегоукрепительные сооружения, водопропускные устройства, земляные и иные сооружения,

1	2	3
		<p>предохраняющие газораспределительные сети от разрушений;</p> <p>г) перемещать, повреждать, засыпать и уничтожать опознавательные знаки, контрольно-измерительные пункты и другие устройства газораспределительных сетей;</p> <p>д) устраивать свалки и склады, разливать растворы кислот, солей, щелочей и других химически активных веществ;</p> <p>е) огораживать и перегораживать охранные зоны, препятствовать доступу персонала эксплуатационных организаций к газораспределительным сетям, проведению обслуживания и устранению повреждений газораспределительных сетей;</p> <p>ж) разводить огонь и размещать источники огня;</p> <p>з) рыть погребов, копать и обрабатывать почву сельскохозяйственными и мелиоративными орудиями и механизмами на глубину более 0,3 метра;</p> <p>и) открывать калитки и двери газорегуляторных пунктов, станций катодной и дренажной защиты, люки подземных колодцев, включать или отключать электроснабжение средств связи, освещения и систем телемеханики;</p> <p>к) набрасывать, приставлять и привязывать к опорам и надземным газопроводам, ограждениям и зданиям газораспределительных сетей посторонние предметы, лестницы, влезать на них;</p> <p>л) самовольно подключаться к газораспределительным сетям</p>

*) Наименование объекта газоснабжения указано в соответствии со сведениями, содержащимися в государственном реестре опасных производственных объектов.

Сведения о местоположении границ охранной зоны

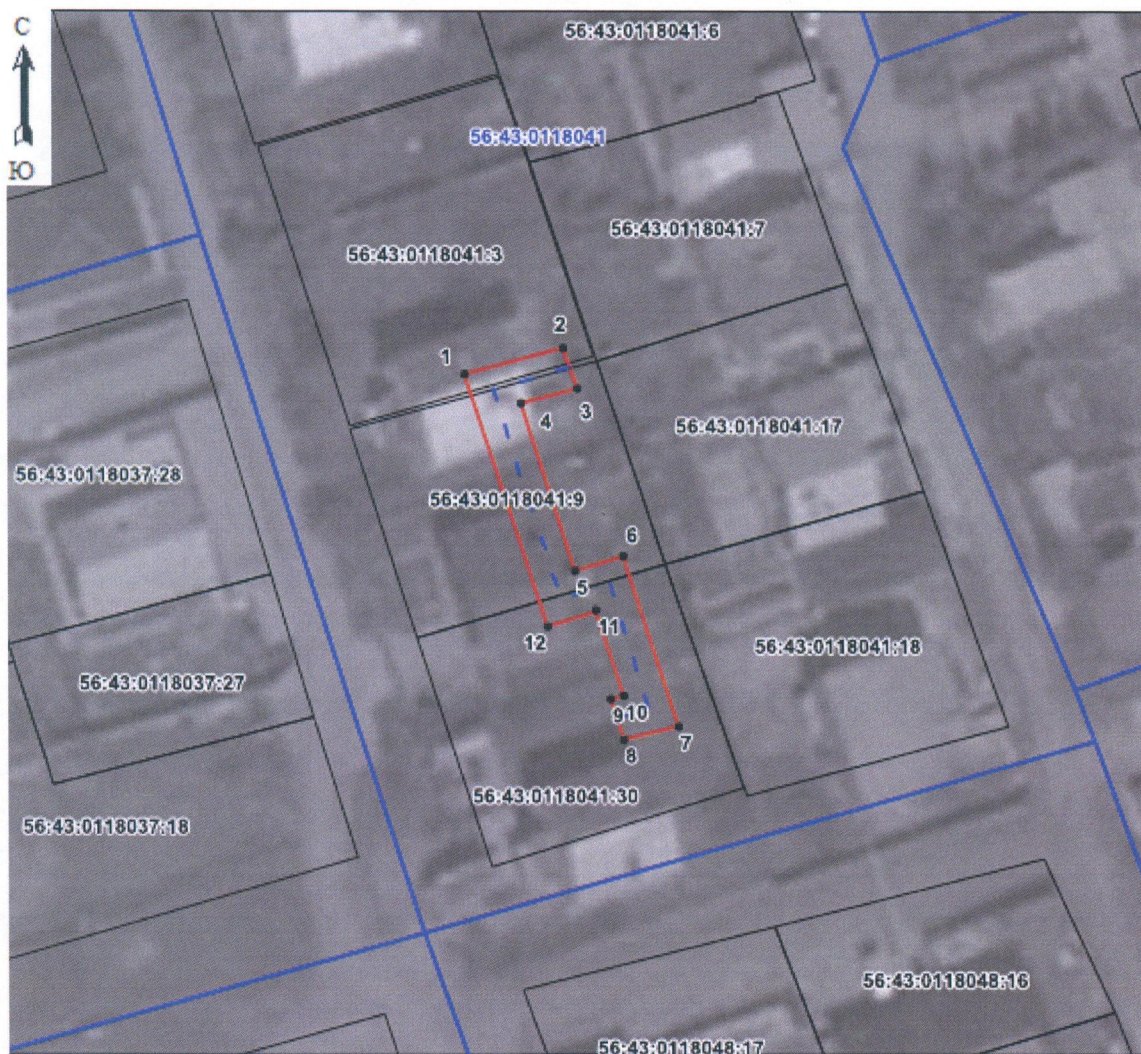
Система координат: МСК – субъект 56				
Сведения о характерных точках границ охранной зоны				
обозначение характерных точек границы	координаты (метров)		метод определения координат и средняя квадратическая погрешность положения характерной точки (Mt) (метров)	описание закрепления точки
	X	Y		
1	2	3	4	5
1	368145,97	3329817,58	метод спутниковых геодезических измерений. Mt = 0,1	—
2	368149,30	3329828,89	метод спутниковых геодезических измерений. Mt = 0,1	—
3	368144,55	3329830,42	метод спутниковых геодезических измерений. Mt = 0,1	—
4	368142,60	3329823,99	метод спутниковых геодезических измерений. Mt = 0,1	—
5	368123,32	3329830,21	метод спутниковых геодезических измерений. Mt = 0,1	—
6	368125,23	3329835,82	метод спутниковых геодезических измерений. Mt = 0,1	—
7	368105,70	3329842,04	метод спутниковых геодезических измерений. Mt = 0,1	—
8	368103,86	3329835,77	метод спутниковых геодезических измерений. Mt = 0,1	—
9	368108,64	3329834,31	метод спутниковых геодезических измерений. Mt = 0,1	—
10	368109,06	3329835,69	метод спутниковых геодезических измерений. Mt = 0,1	—

1	2	3	4	5
11	368118,85	3329832,63	метод спутниковых геодезических измерений. Mt = 0,1	—
12	368116,94	3329826,98	метод спутниковых геодезических измерений. Mt = 0,1	—
1	368145,97	3329817,58	метод спутниковых геодезических измерений. Mt = 0,1	—

Сведения о частях границ охранной зоны

Обозначение части границ		Описание прохождения части границ
от точки	до точки	
1	2	3
1	2	—
2	3	—
3	4	—
4	5	—
5	6	—
6	7	—
7	8	—
8	9	—
9	10	—
10	11	—
11	12	—
12	1	—

План границ охранной зоны



Масштаб 1:700

Используемые условные знаки и обозначения:

- | | |
|-----------------|---|
| | – граница охранной зоны; |
| | – ось газопровода; |
| | – граница учтенного земельного участка (объекта капитального строительства); |
| 56:11:0101001 | – номер кадастрового квартала; |
| 56:11:0101001:1 | – номер учтенного земельного участка (объекта капитального строительства) в кадастровом квартале; |
| 1 | – номер характерной точки границы охранной зоны; |
| . | – характерная точка границы охранной зоны. |

Приложение № 13
к постановлению Правительства
Оренбургской области
от 10.10.2023 № 1019-нн

Текстовое и графическое описание местоположения границ
охранной зоны газораспределительной сети объекта газоснабжения 1
пер.Буканова 12 *)

Сведения об охранной зоне

№ п/п	Характеристики охранной зоны	Описание характеристик
1	2	3
1.	Местоположение охранной зоны	Российская Федерация, Оренбургская область, Орск город
2.	Площадь ± величина погрешности определения площади ($P \pm \Delta P$)	660 кв. метров ± 5 кв. метров
3.	Иные характеристики охранной зоны	на земельные участки, входящие в охранные зоны газораспределительных сетей, в целях предупреждения их повреждения или нарушения условий их нормальной эксплуатации налагаются ограничения (обременения) в соответствии с Правилами охраны газораспределительных сетей, утвержденными постановлением Правительства Российской Федерации от 20 ноября 2000 года № 878, которыми запрещается: а) строить объекты жилищно-гражданского и производственного назначения; б) сносить и реконструировать мосты, коллекторы, автомобильные и железные дороги с расположенными на них газораспределительными сетями без предварительного выноса этих газопроводов по согласованию с эксплуатационными организациями;

1	2	3
		<p>в) разрушать берегоукрепительные сооружения, водопропускные устройства, земляные и иные сооружения, предохраняющие газораспределительные сети от разрушений;</p> <p>г) перемещать, повреждать, засыпать и уничтожать опознавательные знаки, контрольно-измерительные пункты и другие устройства газораспределительных сетей;</p> <p>д) устраивать свалки и склады, разливать растворы кислот, солей, щелочей и других химически активных веществ;</p> <p>е) огораживать и перегораживать охранные зоны, препятствовать доступу персонала эксплуатационных организаций к газораспределительным сетям, проведению обслуживания и устранению повреждений газораспределительных сетей;</p> <p>ж) разводить огонь и размещать источники огня;</p> <p>з) рыть погреба, копать и обрабатывать почву сельскохозяйственными и мелиоративными орудиями и механизмами на глубину более 0,3 метра;</p> <p>и) открывать калитки и двери газорегуляторных пунктов, станций катодной и дренажной защиты, люки подземных колодцев, включать или отключать электроснабжение средств связи, освещения и систем телемеханики;</p> <p>к) набрасывать, приставлять и привязывать к опорам и надземным газопроводам, ограждениям и зданиям газораспределительных сетей посторонние предметы, лестницы, влезать на них;</p> <p>л) самовольно подключаться к газораспределительным сетям</p>

*) Наименование объекта газоснабжения указано в соответствии со сведениями, содержащимися в государственном реестре опасных производственных объектов.

Сведения о местоположении границ охранной зоны

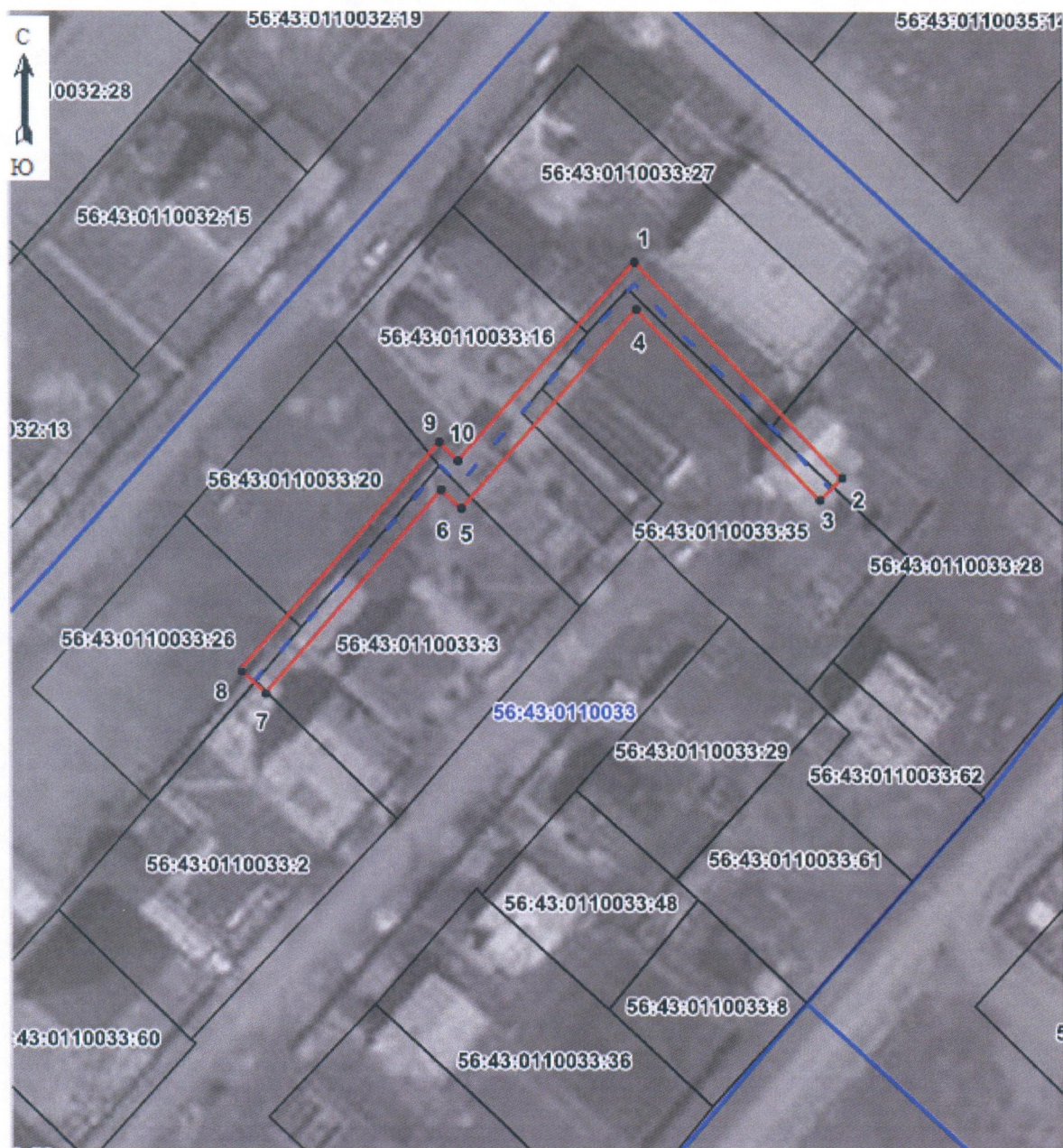
Система координат: МСК – субъект 56				
Сведения о характерных точках границ охранной зоны				
обозначение характерных точек границы	координаты (метров)		метод определения координат и средняя квадратическая погрешность положения характерной точки (Mt) (метров)	описание закрепления точки
	X	Y		
1	2	3	4	5
1	372868,36	3329159,56	метод спутниковых геодезических измерений. Mt = 0,1	—
2	372837,57	3329192,54	метод спутниковых геодезических измерений. Mt = 0,1	—
3	372833,93	3329189,12	метод спутниковых геодезических измерений. Mt = 0,1	—
4	372861,26	3329159,99	метод спутниковых геодезических измерений. Mt = 0,1	—
5	372830,08	3329132,83	метод спутниковых геодезических измерений. Mt = 0,1	—
6	372832,74	3329129,65	метод спутниковых геодезических измерений. Mt = 0,1	—
7	372800,98	3329102,35	метод спутниковых геодезических измерений. Mt = 0,1	—
8	372804,23	3329098,55	метод спутниковых геодезических измерений. Mt = 0,1	—
9	372839,81	3329129,26	метод спутниковых геодезических измерений. Mt = 0,1	—
10	372837,16	3329132,24	метод спутниковых геодезических измерений. Mt = 0,1	—

1	2	3	4	5
1	372868,36	3329159,56	метод спутниковых геодезических измерений. $M_t = 0,1$	—

Сведения о частях границ охранной зоны

Обозначение части границ		Описание прохождения части границ
от точки	до точки	
1	2	3
1	2	—
2	3	—
3	4	—
4	5	—
5	6	—
6	7	—
7	8	—
8	9	—
9	10	—
10	1	—

План границ охранной зоны



Масштаб 1:700

Используемые условные знаки и обозначения:

- | | |
|-----------------|---|
| | — граница охранной зоны; |
| | — ось газопровода; |
| | — граница учтенного земельного участка (объекта капитального строительства); |
| 56:11:0101001 | — номер кадастрового квартала; |
| 56:11:0101001:1 | — номер учтенного земельного участка (объекта капитального строительства) в кадастровом квартале; |
| 1 | — номер характерной точки границы охранной зоны; |
| . | — характерная точка границы охранной зоны. |

Приложение № 14
к постановлению Правительства
Оренбургской области
от 10.10.2023 № 1019-пп

Текстовое и графическое описание местоположения границ
охранной зоны газораспределительной сети объекта газоснабжения
газопровод низкого давления к ж.д. по ул. Цветочная, 13 *)

Сведения об охранной зоне

№ п/п	Характеристики охранной зоны	Описание характеристик
1	2	3
1.	Местоположение охранной зоны	Российская Федерация, Оренбургская область, Орск город
2.	Площадь \pm величина погрешности определения площади ($P \pm \Delta P$)	194 кв. метра \pm 3 кв. метра
3.	Иные характеристики охранной зоны	на земельные участки, входящие в охранные зоны газораспределительных сетей, в целях предупреждения их повреждения или нарушения условий их нормальной эксплуатации налагаются ограничения (обременения) в соответствии с Правилами охраны газораспределительных сетей, утвержденными постановлением Правительства Российской Федерации от 20 ноября 2000 года № 878, которыми запрещается: а) строить объекты жилищно-гражданского и производственного назначения; б) сносить и реконструировать мосты, коллекторы, автомобильные и железные дороги с расположенными на них газораспределительными сетями без предварительного выноса этих газопроводов по согласованию с эксплуатационными организациями; в) разрушать берегоукрепительные сооружения, водопропускные устройства, земляные и иные сооружения,

1	2	3
		<p>предохраняющие газораспределительные сети от разрушений;</p> <p>г) перемещать, повреждать, засыпать и уничтожать опознавательные знаки, контрольно-измерительные пункты и другие устройства газораспределительных сетей;</p> <p>д) устраивать свалки и склады, разливать растворы кислот, солей, щелочей и других химически активных веществ;</p> <p>е) огораживать и перегораживать охранные зоны, препятствовать доступу персонала эксплуатационных организаций к газораспределительным сетям, проведению обслуживания и устранению повреждений газораспределительных сетей;</p> <p>ж) разводить огонь и размещать источники огня;</p> <p>з) рыть погреба, копать и обрабатывать почву сельскохозяйственными и мелиоративными орудиями и механизмами на глубину более 0,3 метра;</p> <p>и) открывать калитки и двери газорегуляторных пунктов, станций катодной и дренажной защиты, люки подземных колодцев, включать или отключать электроснабжение средств связи, освещения и систем телемеханики;</p> <p>к) набрасывать, приставлять и привязывать к опорам и надземным газопроводам, ограждениям и зданиям газораспределительных сетей посторонние предметы, лестницы, влезать на них;</p> <p>л) самовольно подключаться к газораспределительным сетям</p>

*) Наименование объекта газоснабжения указано в соответствии со сведениями, содержащимися в государственном реестре опасных производственных объектов.

Сведения о местоположении границ охранной зоны

Система координат: МСК – субъект 56				
Сведения о характерных точках границ охранной зоны				
обозначение характерных точек границы	координаты (метров)		метод определения координат и средняя квадратическая погрешность положения характерной точки (Mt) (метров)	описание закрепления точки
	X	Y		
1	2	3	4	5
1	363853,38	3340758,24	метод спутниковых геодезических измерений. Mt = 0,1	—
2	363853,46	3340763,26	метод спутниковых геодезических измерений. Mt = 0,1	—
3	363825,62	3340763,57	метод спутниковых геодезических измерений. Mt = 0,1	—
4	363825,69	3340754,74	метод спутниковых геодезических измерений. Mt = 0,1	—
5	363824,13	3340754,66	метод спутниковых геодезических измерений. Mt = 0,1	—
6	363824,05	3340748,64	метод спутниковых геодезических измерений. Mt = 0,1	—
7	363829,05	3340748,53	метод спутниковых геодезических измерений. Mt = 0,1	—
8	363829,10	3340751,19	метод спутниковых геодезических измерений. Mt = 0,1	—
9	363830,66	3340751,21	метод спутниковых геодезических измерений. Mt = 0,1	—
10	363830,74	3340758,60	метод спутниковых геодезических измерений. Mt = 0,1	—

1	2	3	4	5
1	363853,38	3340758,24	метод спутниковых геодезических измерений. $M_t = 0,1$	—

Сведения о частях границ охранной зоны

Обозначение части границ		Описание прохождения части границ
от точки	до точки	
1	2	3
1	2	—
2	3	—
3	4	—
4	5	—
5	6	—
6	7	—
7	8	—
8	9	—
9	10	—
10	1	—

План границ охранной зоны



Масштаб 1:700

Используемые условные знаки и обозначения:

- | | |
|-----------------|---|
| | – граница охранной зоны; |
| | – ось газопровода; |
| | – граница учтенного земельного участка (объекта капитального строительства); |
| 56:11:0101001 | – номер кадастрового квартала; |
| 56:11:0101001:1 | – номер учтенного земельного участка (объекта капитального строительства) в кадастровом квартале; |
| 1 | – номер характерной точки границы охранной зоны; |
| • | – характерная точка границы охранной зоны. |

Приложение № 15
к постановлению Правительства
Оренбургской области
от 10.10.2023 № 1019-нн

Текстовое и графическое описание местоположения границ
охранной зоны газораспределительной сети объекта газоснабжения
газопровод низкого давления к ж.д. по ул Степная д 72 *)

Сведения об охранной зоне

№ п/п	Характеристики охранной зоны	Описание характеристик
1	2	3
1.	Местоположение охранной зоны	Российская Федерация, Оренбургская область, Орск город
2.	Площадь ± величина погрешности определения площади ($P \pm \Delta P$)	66 кв. метров ± 2 кв. метра
3.	Иные характеристики охранной зоны	на земельные участки, входящие в охранные зоны газораспределительных сетей, в целях предупреждения их повреждения или нарушения условий их нормальной эксплуатации налагаются ограничения (обременения) в соответствии с Правилами охраны газораспределительных сетей, утвержденными постановлением Правительства Российской Федерации от 20 ноября 2000 года № 878, которыми запрещается: а) строить объекты жилищно-гражданского и производственного назначения; б) сносить и реконструировать мосты, коллекторы, автомобильные и железные дороги с расположенными на них газораспределительными сетями без предварительного выноса этих газопроводов по согласованию с эксплуатационными организациями; в) разрушать берегоукрепительные сооружения, водопропускные устройства, земляные и иные сооружения,

1	2	3
		<p>предохраняющие газораспределительные сети от разрушений;</p> <p>г) перемещать, повреждать, засыпать и уничтожать опознавательные знаки, контрольно-измерительные пункты и другие устройства газораспределительных сетей;</p> <p>д) устраивать свалки и склады, разливать растворы кислот, солей, щелочей и других химически активных веществ;</p> <p>е) огораживать и перегораживать охранные зоны, препятствовать доступу персонала эксплуатационных организаций к газораспределительным сетям, проведению обслуживания и устранению повреждений газораспределительных сетей;</p> <p>ж) разводить огонь и размещать источники огня;</p> <p>з) рыть погребов, копать и обрабатывать почву сельскохозяйственными и мелиоративными орудиями и механизмами на глубину более 0,3 метра;</p> <p>и) открывать калитки и двери газорегуляторных пунктов, станций катодной и дренажной защиты, люки подземных колодцев, включать или отключать электроснабжение средств связи, освещения и систем телемеханики;</p> <p>к) набрасывать, приставлять и привязывать к опорам и надземным газопроводам, ограждениям и зданиям газораспределительных сетей посторонние предметы, лестницы, влезать на них;</p> <p>л) самовольно подключаться к газораспределительным сетям</p>

*) Наименование объекта газоснабжения указано в соответствии со сведениями, содержащимися в государственном реестре опасных производственных объектов.

Сведения о местоположении границ охранной зоны

Система координат: МСК – субъект 56				
Сведения о характерных точках границ охранной зоны				
обозначение характерных точек границы	координаты (метров)		метод определения координат и средняя квадратическая погрешность положения характерной точки (Mt) (метров)	описание закрепления точки
	X	Y		
1	2	3	4	5
1	366826,80	3341788,27	метод спутниковых геодезических измерений. Mt = 0,1	—
2	366823,37	3341791,89	метод спутниковых геодезических измерений. Mt = 0,1	—
3	366818,16	3341786,96	метод спутниковых геодезических измерений. Mt = 0,1	—
4	366817,61	3341787,57	метод спутниковых геодезических измерений. Mt = 0,1	—
5	366813,89	3341784,23	метод спутниковых геодезических измерений. Mt = 0,1	—
6	366817,70	3341779,63	метод спутниковых геодезических измерений. Mt = 0,1	—
1	366826,80	3341788,27	метод спутниковых геодезических измерений. Mt = 0,1	—

Сведения о частях границ охранной зоны




Обозначение части границ		Описание прохождения части границ
от точки	до точки	
1	2	3
1	2	—
2	3	—
3	4	—
4	5	—
5	6	—
6	1	—

План границ охранной зоны



Масштаб 1:500

Используемые условные знаки и обозначения:

- | | |
|---|---|
|  | – граница охранной зоны; |
|  | – ось газопровода; |
|  | – граница учтенного земельного участка (объекта капитального строительства); |
| 56:11:0101001 | – номер кадастрового квартала; |
| 56:11:0101001:1 | – номер учтенного земельного участка (объекта капитального строительства) в кадастровом квартале; |
| 1 | – номер характерной точки границы охранной зоны; |
| . | – характерная точка границы охранной зоны. |

Приложение № 16
к постановлению Правительства
Оренбургской области
от 10.10.2023 № 1019-нл

Текстовое и графическое описание местоположения границ
охранной зоны газораспределительной сети объекта газоснабжения
газопровод низкого давления к ж.д. по ул.Цветочная 20 *)

Сведения об охранной зоне

№ п/п	Характеристики охранной зоны	Описание характеристик
1	2	3
1.	Местоположение охранной зоны	Российская Федерация, Оренбургская область, Орск город
2.	Площадь \pm величина погрешности определения площади ($P \pm \Delta P$)	267 кв. метров \pm 4 кв. метра
3.	Иные характеристики охранной зоны	на земельные участки, входящие в охранные зоны газораспределительных сетей, в целях предупреждения их повреждения или нарушения условий их нормальной эксплуатации налагаются ограничения (обременения) в соответствии с Правилами охраны газораспределительных сетей, утвержденными постановлением Правительства Российской Федерации от 20 ноября 2000 года № 878, которыми запрещается: а) строить объекты жилищно-гражданского и производственного назначения; б) сносить и реконструировать мосты, коллекторы, автомобильные и железные дороги с расположенными на них газораспределительными сетями без предварительного выноса этих газопроводов по согласованию с эксплуатационными организациями; в) разрушать берегоукрепительные сооружения, водопропускные устройства, земляные и иные сооружения,

1	2	3
		<p>предохраняющие газораспределительные сети от разрушений;</p> <p>г) перемещать, повреждать, засыпать и уничтожать опознавательные знаки, контрольно-измерительные пункты и другие устройства газораспределительных сетей;</p> <p>д) устраивать свалки и склады, разливать растворы кислот, солей, щелочей и других химически активных веществ;</p> <p>е) огораживать и перегораживать охранные зоны, препятствовать доступу персонала эксплуатационных организаций к газораспределительным сетям, проведению обслуживания и устранению повреждений газораспределительных сетей;</p> <p>ж) разводить огонь и размещать источники огня;</p> <p>з) рыть погреба, копать и обрабатывать почву сельскохозяйственными и мелиоративными орудиями и механизмами на глубину более 0,3 метра;</p> <p>и) открывать калитки и двери газорегуляторных пунктов, станций катодной и дренажной защиты, люки подземных колодцев, включать или отключать электроснабжение средств связи, освещения и систем телемеханики;</p> <p>к) набрасывать, приставлять и привязывать к опорам и надземным газопроводам, ограждениям и зданиям газораспределительных сетей посторонние предметы, лестницы, влезать на них;</p> <p>л) самовольно подключаться к газораспределительным сетям</p>

*) Наименование объекта газоснабжения указано в соответствии со сведениями, содержащимися в государственном реестре опасных производственных объектов.

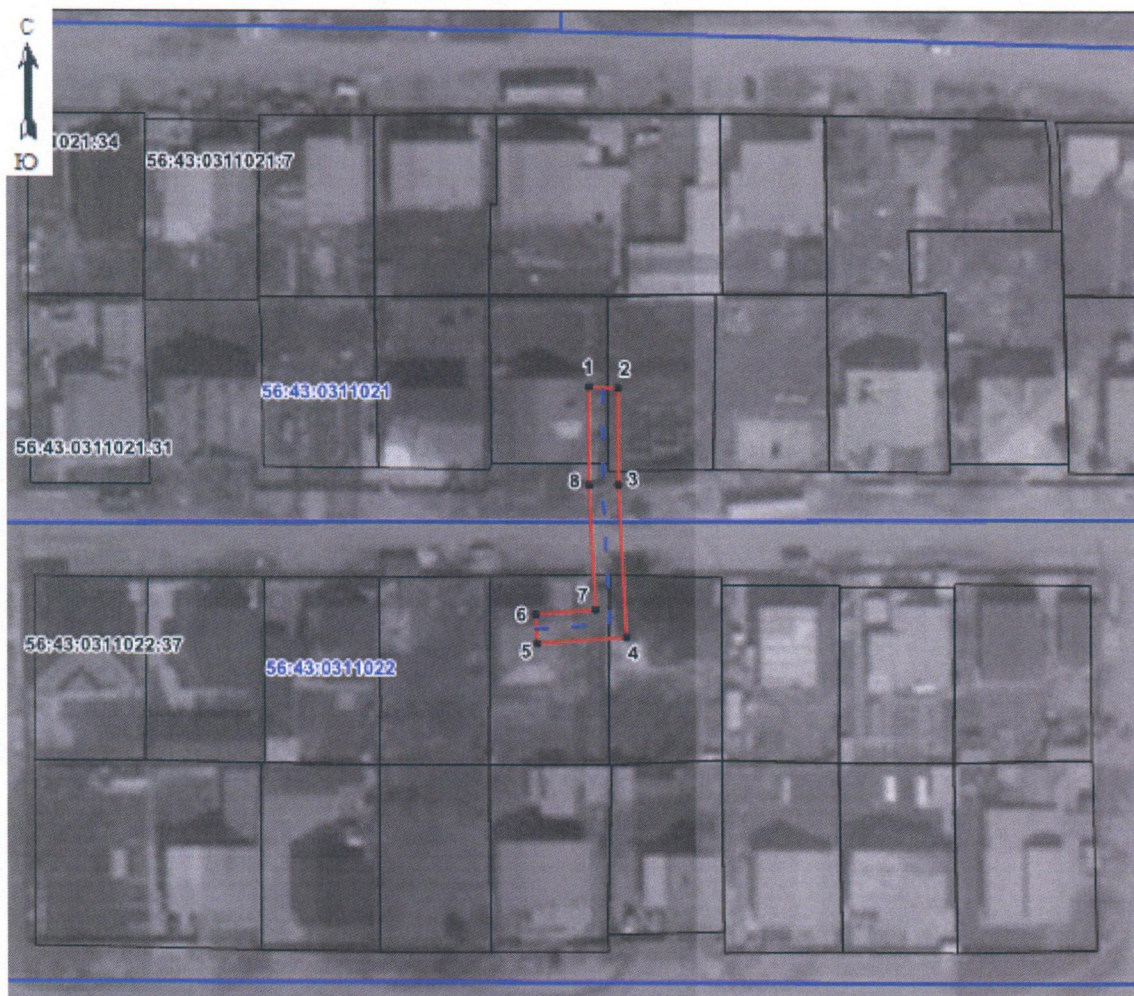
Сведения о местоположении границ охранной зоны

Система координат: МСК – субъект 56				
Сведения о характерных точках границ охранной зоны				
обозначение характерных точек границы	координаты (метров)		метод определения координат и средняя квадратическая погрешность положения характерной точки (Mt) (метров)	описание закрепления точки
	X	Y		
1	2	3	4	5
1	363825,16	3340838,14	метод спутниковых геодезических измерений. Mt = 0,1	—
2	363825,16	3340843,12	метод спутниковых геодезических измерений. Mt = 0,1	—
3	363808,54	3340843,23	метод спутниковых геодезических измерений. Mt = 0,1	—
4	363782,36	3340844,73	метод спутниковых геодезических измерений. Mt = 0,1	—
5	363781,28	3340829,44	метод спутниковых геодезических измерений. Mt = 0,1	—
6	363786,26	3340829,08	метод спутниковых геодезических измерений. Mt = 0,1	—
7	363786,99	3340839,41	метод спутниковых геодезических измерений. Mt = 0,1	—
8	363808,33	3340838,23	метод спутниковых геодезических измерений. Mt = 0,1	—
1	363825,16	3340838,14	метод спутниковых геодезических измерений. Mt = 0,1	—

Сведения о частях границ охранной зоны




Обозначение части границ		Описание прохождения части границ
от точки	до точки	
1	2	3
1	2	—
2	3	—
3	4	—
4	5	—
5	6	—
6	7	—
7	8	—
8	1	—

План границ охранной зоны



Масштаб 1:500

Используемые условные знаки и обозначения:

- | | |
|---|---|
|  | – граница охранной зоны; |
|  | – ось газопровода; |
|  | – граница учтенного земельного участка (объекта капитального строительства); |
| 56:11:0101001 | – номер кадастрового квартала; |
| 56:11:0101001:1 | – номер учтенного земельного участка (объекта капитального строительства) в кадастровом квартале; |
| 1 | – номер характерной точки границы охранной зоны; |
| • | – характерная точка границы охранной зоны. |



Приложение № 17
к постановлению Правительства
Оренбургской области
от 10.10.2023 № 1019-пп

Текстовое и графическое описание местоположения границ
охранной зоны газораспределительной сети объекта газоснабжения
газопровод низкого давления к ж.д. по ул.Новостепная 3 ^{*)}

Сведения об охранной зоне

№ п/п	Характеристики охранной зоны	Описание характеристик
1	2	3
1.	Местоположение охранной зоны	Российская Федерация, Оренбургская область, Орск город
2.	Площадь \pm величина погрешности определения площади ($P \pm \Delta P$)	129 кв. метров \pm 2 кв. метра
3.	Иные характеристики охранной зоны	на земельные участки, входящие в охранные зоны газораспределительных сетей, в целях предупреждения их повреждения или нарушения условий их нормальной эксплуатации налагаются ограничения (обременения) в соответствии с Правилами охраны газораспределительных сетей, утвержденными постановлением Правительства Российской Федерации от 20 ноября 2000 года № 878, которыми запрещается: а) строить объекты жилищно-гражданского и производственного назначения; б) сносить и реконструировать мосты, коллекторы, автомобильные и железные дороги с расположенными на них газораспределительными сетями без предварительного выноса этих газопроводов по согласованию с эксплуатационными организациями; в) разрушать берегоукрепительные сооружения, водопропускные устройства, земляные и иные сооружения,

1	2	3
		<p>предохраняющие газораспределительные сети от разрушений;</p> <p>г) перемещать, повреждать, засыпать и уничтожать опознавательные знаки, контрольно-измерительные пункты и другие устройства газораспределительных сетей;</p> <p>д) устраивать свалки и склады, разливать растворы кислот, солей, щелочей и других химически активных веществ;</p> <p>е) огораживать и перегораживать охранные зоны, препятствовать доступу персонала эксплуатационных организаций к газораспределительным сетям, проведению обслуживания и устранению повреждений газораспределительных сетей;</p> <p>ж) разводить огонь и размещать источники огня;</p> <p>з) рыть погреба, копать и обрабатывать почву сельскохозяйственными и мелиоративными орудиями и механизмами на глубину более 0,3 метра;</p> <p>и) открывать калитки и двери газорегуляторных пунктов, станций катодной и дренажной защиты, люки подземных колодцев, включать или отключать электроснабжение средств связи, освещения и систем телемеханики;</p> <p>к) набрасывать, приставлять и привязывать к опорам и надземным газопроводам, ограждениям и зданиям газораспределительных сетей посторонние предметы, лестницы, влезать на них;</p> <p>л) самовольно подключаться к газораспределительным сетям</p>

*) Наименование объекта газоснабжения указано в соответствии со сведениями, содержащимися в государственном реестре опасных производственных объектов.

Сведения о местоположении границ охранной зоны

Система координат: МСК – субъект 56				
Сведения о характерных точках границ охранной зоны				
обозначение характерных точек границы	координаты (метров)		метод определения координат и средняя квадратическая погрешность положения характерной точки (Mt) (метров)	описание закрепления точки
	X	Y		
1	2	3	4	5
1	367669,50	3341109,15	метод спутниковых геодезических измерений. Mt = 0,1	—
2	367665,38	3341112,00	метод спутниковых геодезических измерений. Mt = 0,1	—
3	367656,95	3341099,74	метод спутниковых геодезических измерений. Mt = 0,1	—
4	367652,23	3341103,26	метод спутниковых геодезических измерений. Mt = 0,1	—
5	367649,24	3341099,24	метод спутниковых геодезических измерений. Mt = 0,1	—
6	367658,02	3341092,69	метод спутниковых геодезических измерений. Mt = 0,1	—
1	367669,50	3341109,15	метод спутниковых геодезических измерений. Mt = 0,1	—

Сведения о частях границ охранной зоны

Обозначение части границ		Описание прохождения части границ
от точки	до точки	
1	2	3
1	2	—
2	3	—
3	4	—
4	5	—
5	6	—
6	1	—

План границ охранной зоны



Масштаб 1:700

Используемые условные знаки и обозначения:

- | | |
|-----------------|---|
| | — граница охранной зоны; |
| | — ось газопровода; |
| | — граница учтенного земельного участка (объекта капитального строительства); |
| 56:11:0101001 | — номер кадастрового квартала; |
| 56:11:0101001:1 | — номер учтенного земельного участка (объекта капитального строительства) в кадастровом квартале; |
| 1 | — номер характерной точки границы охранной зоны; |
| • | — характерная точка границы охранной зоны. |

Приложение № 18
к постановлению Правительства
Оренбургской области
от 10.10.2023 № 1019-пп

Текстовое и графическое описание местоположения границ
охранной зоны газораспределительной сети объекта газоснабжения
газопровод низкого давления к ж.д. по ул.Белореченская д.37 *)

Сведения об охранной зоне

№ п/п	Характеристики охранной зоны	Описание характеристик
1	2	3
1.	Местоположение охранной зоны	Российская Федерация, Оренбургская область, Орск город
2.	Площадь ± величина погрешности определения площади ($P \pm \Delta P$)	98 кв. метров ± 2 кв. метра
3.	Иные характеристики охранной зоны	на земельные участки, входящие в охранные зоны газораспределительных сетей, в целях предупреждения их повреждения или нарушения условий их нормальной эксплуатации налагаются ограничения (обременения) в соответствии с Правилами охраны газораспределительных сетей, утвержденными постановлением Правительства Российской Федерации от 20 ноября 2000 года № 878, которыми запрещается: а) строить объекты жилищно-гражданского и производственного назначения; б) сносить и реконструировать мосты, коллекторы, автомобильные и железные дороги с расположенными на них газораспределительными сетями без предварительного выноса этих газопроводов по согласованию с эксплуатационными организациями; в) разрушать берегоукрепительные сооружения, водопропускные устройства, земляные и иные сооружения,

1	2	3
		<p>предохраняющие газораспределительные сети от разрушений;</p> <p>г) перемещать, повреждать, засыпать и уничтожать опознавательные знаки, контрольно-измерительные пункты и другие устройства газораспределительных сетей;</p> <p>д) устраивать свалки и склады, разливать растворы кислот, солей, щелочей и других химически активных веществ;</p> <p>е) огораживать и перегораживать охранные зоны, препятствовать доступу персонала эксплуатационных организаций к газораспределительным сетям, проведению обслуживания и устранению повреждений газораспределительных сетей;</p> <p>ж) разводить огонь и размещать источники огня;</p> <p>з) рыть погреба, копать и обрабатывать почву сельскохозяйственными и мелиоративными орудиями и механизмами на глубину более 0,3 метра;</p> <p>и) открывать калитки и двери газорегуляторных пунктов, станций катодной и дренажной защиты, люки подземных колодцев, включать или отключать электроснабжение средств связи, освещения и систем телемеханики;</p> <p>к) набрасывать, приставлять и привязывать к опорам и надземным газопроводам, ограждениям и зданиям газораспределительных сетей посторонние предметы, лестницы, влезать на них;</p> <p>л) самовольно подключаться к газораспределительным сетям</p>

*) Наименование объекта газоснабжения указано в соответствии со сведениями, содержащимися в государственном реестре опасных производственных объектов.

Сведения о местоположении границ охранной зоны

Система координат: МСК – субъект 56				
Сведения о характерных точках границ охранной зоны				
обозначение характерных точек границы	координаты (метров)		метод определения координат и средняя квадратическая погрешность положения характерной точки (Mt) (метров)	описание закрепления точки
	X	Y		
1	2	3	4	5
1	372709,62	3329454,75	метод спутниковых геодезических измерений. Mt = 0,1	—
2	372706,42	3329458,59	метод спутниковых геодезических измерений. Mt = 0,1	—
3	372692,83	3329447,44	метод спутниковых геодезических измерений. Mt = 0,1	—
4	372696,79	3329442,03	метод спутниковых геодезических измерений. Mt = 0,1	—
5	372700,76	3329445,07	метод спутниковых геодезических измерений. Mt = 0,1	—
6	372699,70	3329446,46	метод спутниковых геодезических измерений. Mt = 0,1	—
1	372709,62	3329454,75	метод спутниковых геодезических измерений. Mt = 0,1	—

Сведения о частях границ охранной зоны

Обозначение части границ		Описание прохождения части границ
от точки	до точки	
1	2	3
1	2	—
2	3	—
3	4	—
4	5	—
5	6	—
6	1	—

План границ охранной зоны



Масштаб 1:700

Используемые условные знаки и обозначения:

- | | |
|-----------------|---|
| | – граница охранной зоны; |
| | – ось газопровода; |
| | – граница учтенного земельного участка (объекта капитального строительства); |
| 56:11:0101001 | – номер кадастрового квартала; |
| 56:11:0101001:1 | – номер учтенного земельного участка (объекта капитального строительства) в кадастровом квартале; |
| 1 | – номер характерной точки границы охранной зоны; |
| • | – характерная точка границы охранной зоны. |

Приложение № 19
к постановлению Правительства
Оренбургской области
от 10.10.2023 № 1019-нл

Текстовое и графическое описание местоположения границ
охранной зоны газораспределительной сети объекта газоснабжения
газопровод низкого давления к ж.д. пос.Нагорный,мкр.III ул.Байкальская *)

Сведения об охранной зоне

№ п/п	Характеристики охранной зоны	Описание характеристик
1	2	3
1.	Местоположение охранной зоны	Российская Федерация, Оренбургская область, Орск город
2.	Площадь ± величина погрешности определения площади ($P \pm \Delta P$)	1638 кв. метров ± 9 кв. метров
3.	Иные характеристики охранной зоны	на земельные участки, входящие в охранные зоны газораспределительных сетей, в целях предупреждения их повреждения или нарушения условий их нормальной эксплуатации налагаются ограничения (обременения) в соответствии с Правилами охраны газораспределительных сетей, утвержденными постановлением Правительства Российской Федерации от 20 ноября 2000 года № 878, которыми запрещается: а) строить объекты жилищно-гражданского и производственного назначения; б) сносить и реконструировать мосты, коллекторы, автомобильные и железные дороги с расположенными на них газораспределительными сетями без предварительного выноса этих газопроводов по согласованию с эксплуатационными организациями; в) разрушать берегоукрепительные сооружения, водопропускные устройства, земляные и иные сооружения,

1	2	3
		<p>предохраняющие газораспределительные сети от разрушений;</p> <p>г) перемещать, повреждать, засыпать и уничтожать опознавательные знаки, контрольно-измерительные пункты и другие устройства газораспределительных сетей;</p> <p>д) устраивать свалки и склады, разливать растворы кислот, солей, щелочей и других химически активных веществ;</p> <p>е) огораживать и перегораживать охранные зоны, препятствовать доступу персонала эксплуатационных организаций к газораспределительным сетям, проведению обслуживания и устранению повреждений газораспределительных сетей;</p> <p>ж) разводить огонь и размещать источники огня;</p> <p>з) рыть погреба, копать и обрабатывать почву сельскохозяйственными и мелиоративными орудиями и механизмами на глубину более 0,3 метра;</p> <p>и) открывать калитки и двери газорегуляторных пунктов, станций катодной и дренажной защиты, люки подземных колодцев, включать или отключать электроснабжение средств связи, освещения и систем телемеханики;</p> <p>к) набрасывать, приставлять и привязывать к опорам и надземным газопроводам, ограждениям и зданиям газораспределительных сетей посторонние предметы, лестницы, влезать на них;</p> <p>л) самовольно подключаться к газораспределительным сетям</p>

*) Наименование объекта газоснабжения указано в соответствии со сведениями, содержащимися в государственном реестре опасных производственных объектов.

Сведения о местоположении границ охранной зоны

Система координат: МСК – субъект 56				
Сведения о характерных точках границ охранной зоны				
обозначение характерных точек границы	координаты (метров)		метод определения координат и средняя квадратическая погрешность положения характерной точки (Mt) (метров)	описание закрепления точки
	X	Y		
1	2	3	4	5
1	363920,44	3341022,53	метод спутниковых геодезических измерений. Mt = 0,1	—
2	363920,83	3341059,14	метод спутниковых геодезических измерений. Mt = 0,1	—
3	363949,91	3341058,60	метод спутниковых геодезических измерений. Mt = 0,1	—
4	363950,02	3341049,88	метод спутниковых геодезических измерений. Mt = 0,1	—
5	363946,67	3341049,94	метод спутниковых геодезических измерений. Mt = 0,1	—
6	363946,46	3341044,95	метод спутниковых геодезических измерений. Mt = 0,1	—
7	363967,85	3341044,42	метод спутниковых геодезических измерений. Mt = 0,1	—
8	363968,17	3341049,31	метод спутниковых геодезических измерений. Mt = 0,1	—
9	363954,97	3341049,71	метод спутниковых геодезических измерений. Mt = 0,1	—
10	363955,01	3341054,91	метод спутниковых геодезических измерений. Mt = 0,1	—

1	2	3	4	5
11	363954,77	3341061,43	метод спутниковых геодезических измерений. Mt = 0,1	—
12	363950,93	3341061,36	метод спутниковых геодезических измерений. Mt = 0,1	—
13	363951,45	3341068,90	метод спутниковых геодезических измерений. Mt = 0,1	—
14	363946,47	3341069,28	метод спутниковых геодезических измерений. Mt = 0,1	—
15	363946,03	3341063,71	метод спутниковых геодезических измерений. Mt = 0,1	—
16	363926,69	3341063,95	метод спутниковых геодезических измерений. Mt = 0,1	—
17	363927,54	3341087,25	метод спутниковых геодезических измерений. Mt = 0,1	—
18	363945,83	3341102,43	метод спутниковых геодезических измерений. Mt = 0,1	—
19	363966,89	3341123,50	метод спутниковых геодезических измерений. Mt = 0,1	—
20	363993,00	3341147,40	метод спутниковых геодезических измерений. Mt = 0,1	—
21	363984,41	3341158,11	метод спутниковых геодезических измерений. Mt = 0,1	—
22	363989,87	3341162,48	метод спутниковых геодезических измерений. Mt = 0,1	—
23	363986,75	3341166,38	метод спутниковых геодезических измерений. Mt = 0,1	—
24	363977,40	3341158,88	метод спутниковых геодезических измерений. Mt = 0,1	—

1	2	3	4	5
25	363986,03	3341147,99	метод спутниковых геодезических измерений. Mt = 0,1	—
26	363965,47	3341128,97	метод спутниковых геодезических измерений. Mt = 0,1	—
27	363957,46	3341139,42	метод спутниковых геодезических измерений. Mt = 0,1	—
28	363962,09	3341143,39	метод спутниковых геодезических измерений. Mt = 0,1	—
29	363958,84	3341147,19	метод спутниковых геодезических измерений. Mt = 0,1	—
30	363950,51	3341140,15	метод спутниковых геодезических измерений. Mt = 0,1	—
31	363961,84	3341125,51	метод спутниковых геодезических измерений. Mt = 0,1	—
32	363944,09	3341107,73	метод спутниковых геодезических измерений. Mt = 0,1	—
33	363933,68	3341120,60	метод спутниковых геодезических измерений. Mt = 0,1	—
34	363935,00	3341121,95	метод спутниковых геодезических измерений. Mt = 0,1	—
35	363931,42	3341125,45	метод спутниковых геодезических измерений. Mt = 0,1	—
36	363927,05	3341121,00	метод спутниковых геодезических измерений. Mt = 0,1	—
37	363940,48	3341104,18	метод спутниковых геодезических измерений. Mt = 0,1	—
38	363924,62	3341091,32	метод спутниковых геодезических измерений. Mt = 0,1	—

1	2	3	4	5
39	363915,30	3341094,79	метод спутниковых геодезических измерений. Mt = 0,1	—
40	363912,53	3341104,94	метод спутниковых геодезических измерений. Mt = 0,1	—
41	363907,70	3341103,63	метод спутниковых геодезических измерений. Mt = 0,1	—
42	363911,25	3341090,81	метод спутниковых геодезических измерений. Mt = 0,1	—
43	363922,52	3341086,77	метод спутниковых геодезических измерений. Mt = 0,1	—
44	363921,68	3341064,10	метод спутниковых геодезических измерений. Mt = 0,1	—
45	363911,73	3341064,49	метод спутниковых геодезических измерений. Mt = 0,1	—
46	363911,77	3341066,39	метод спутниковых геодезических измерений. Mt = 0,1	—
47	363906,75	3341066,47	метод спутниковых геодезических измерений. Mt = 0,1	—
48	363906,71	3341059,58	метод спутниковых геодезических измерений. Mt = 0,1	—
49	363915,82	3341059,33	метод спутниковых геодезических измерений. Mt = 0,1	—
50	363915,71	3341050,69	метод спутниковых геодезических измерений. Mt = 0,1	—
51	363913,73	3341050,81	метод спутниковых геодезических измерений. Mt = 0,1	—
52	363913,60	3341045,80	метод спутниковых геодезических измерений. Mt = 0,1	—

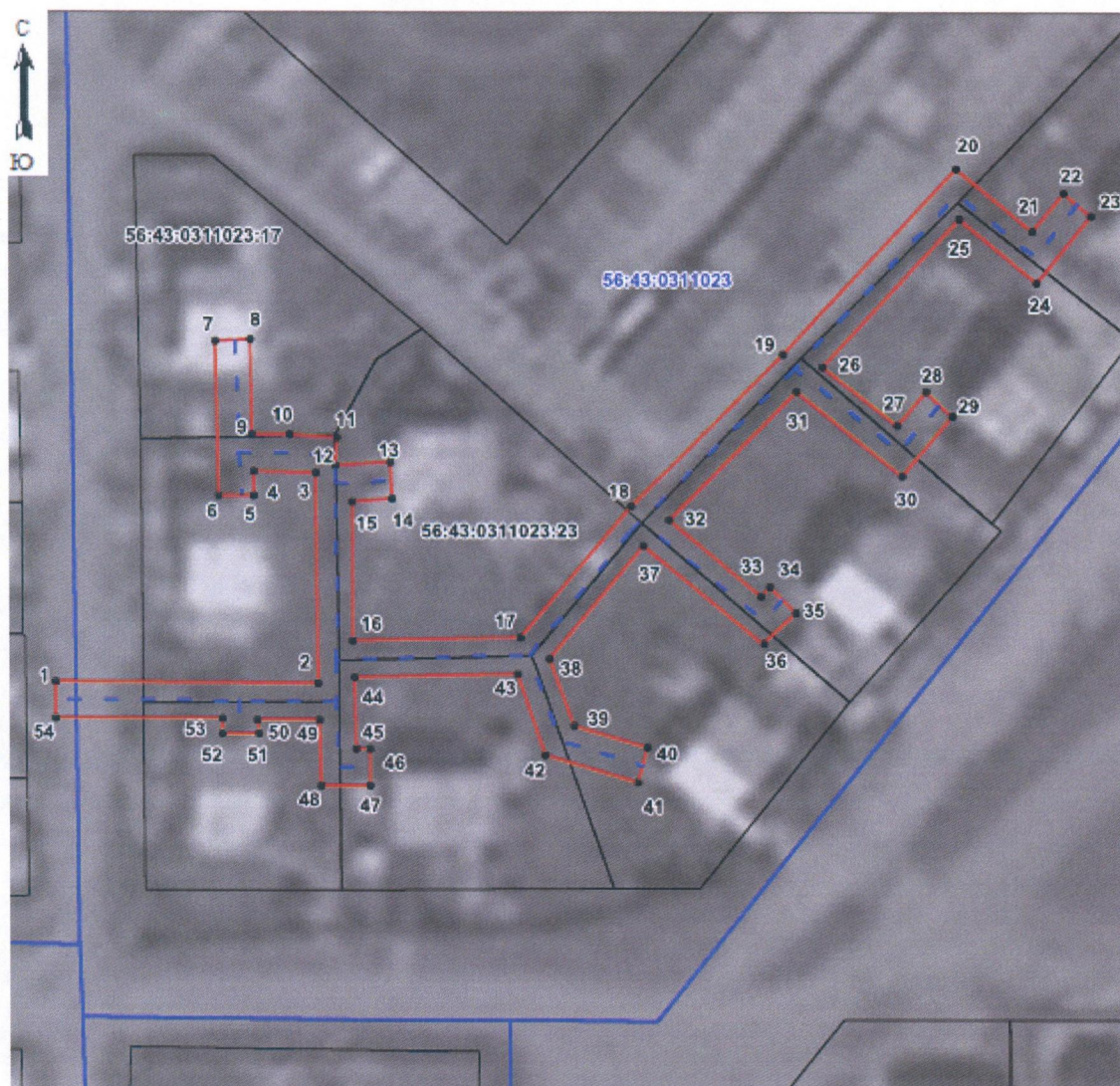
1	2	3	4	5
53	363915,67	3341045,69	метод спутниковых геодезических измерений. $M_t = 0,1$	—
54	363915,45	3341022,60	метод спутниковых геодезических измерений. $M_t = 0,1$	—
1	363920,44	3341022,53	метод спутниковых геодезических измерений. $M_t = 0,1$	—

Сведения о частях границ охранной зоны

Обозначение части границ		Описание прохождения части границ
от точки	до точки	
1	2	3
1	2	—
2	3	—
3	4	—
4	5	—
5	6	—
6	7	—
7	8	—
8	9	—
9	10	—
10	11	—
11	12	—
12	13	—
13	14	—
14	15	—
15	16	—
16	17	—
17	18	—
18	19	—
19	20	—
20	21	—
21	22	—
22	23	—
23	24	—
24	25	—
25	26	—
26	27	—
27	28	—
28	29	—
29	30	—
30	31	—
31	32	—
32	33	—
33	34	—
34	35	—
35	36	—
36	37	—

1	2	3
37	38	—
38	39	—
39	40	—
40	41	—
41	42	—
42	43	—
43	44	—
44	45	—
45	46	—
46	47	—
47	48	—
48	49	—
49	50	—
50	51	—
51	52	—
52	53	—
53	54	—
54	1	—

План границ охранной зоны



Масштаб 1:1000

Используемые условные знаки и обозначения:

- | | |
|--------------------------------------|---|
| — | — граница охранной зоны; |
| — | — ось газопровода; |
| — | — граница учтенного земельного участка (объекта капитального строительства); |
| 56:11:0101001 | — номер кадастрового квартала; |
| 56:11:0101001:1 | — номер учтенного земельного участка (объекта капитального строительства) в кадастровом квартале; |
| 1 | — номер характерной точки границы охранной зоны; |
| . | — характерная точка границы охранной зоны. |

Приложение № 20
к постановлению Правительства
Оренбургской области
от 10.10.2023 № 1019-нн

Текстовое и графическое описание местоположения границ
охранной зоны газораспределительной сети объекта газоснабжения
газопровод низкого давления к ж.д. ул.Перестроечная 19 *)

Сведения об охранной зоне

№ п/п	Характеристики охранной зоны	Описание характеристик
1	2	3
1.	Местоположение охранной зоны	Российская Федерация, Оренбургская область, Орск город
2.	Площадь ± величина погрешности определения площади ($P \pm \Delta P$)	249 кв. метров ± 3 кв. метра
3.	Иные характеристики охранной зоны	на земельные участки, входящие в охранные зоны газораспределительных сетей, в целях предупреждения их повреждения или нарушения условий их нормальной эксплуатации налагаются ограничения (обременения) в соответствии с Правилами охраны газораспределительных сетей, утвержденными постановлением Правительства Российской Федерации от 20 ноября 2000 года № 878, которыми запрещается: а) строить объекты жилищно-гражданского и производственного назначения; б) сносить и реконструировать мосты, коллекторы, автомобильные и железные дороги с расположенными на них газораспределительными сетями без предварительного выноса этих газопроводов по согласованию с эксплуатационными организациями; в) разрушать берегоукрепительные сооружения, водопропускные устройства, земляные и иные сооружения,

1	2	3
		<p>предохраняющие газораспределительные сети от разрушений;</p> <p>г) перемещать, повреждать, засыпать и уничтожать опознавательные знаки, контрольно-измерительные пункты и другие устройства газораспределительных сетей;</p> <p>д) устраивать свалки и склады, разливать растворы кислот, солей, щелочей и других химически активных веществ;</p> <p>е) огораживать и перегораживать охранные зоны, препятствовать доступу персонала эксплуатационных организаций к газораспределительным сетям, проведению обслуживания и устранению повреждений газораспределительных сетей;</p> <p>ж) разводить огонь и размещать источники огня;</p> <p>з) рыть погреба, копать и обрабатывать почву сельскохозяйственными и мелиоративными орудиями и механизмами на глубину более 0,3 метра;</p> <p>и) открывать калитки и двери газорегуляторных пунктов, станций катодной и дренажной защиты, люки подземных колодцев, включать или отключать электроснабжение средств связи, освещения и систем телемеханики;</p> <p>к) набрасывать, приставлять и привязывать к опорам и надземным газопроводам, ограждениям и зданиям газораспределительных сетей посторонние предметы, лестницы, влезать на них;</p> <p>л) самовольно подключаться к газораспределительным сетям</p>

*) Наименование объекта газоснабжения указано в соответствии со сведениями, содержащимися в государственном реестре опасных производственных объектов.

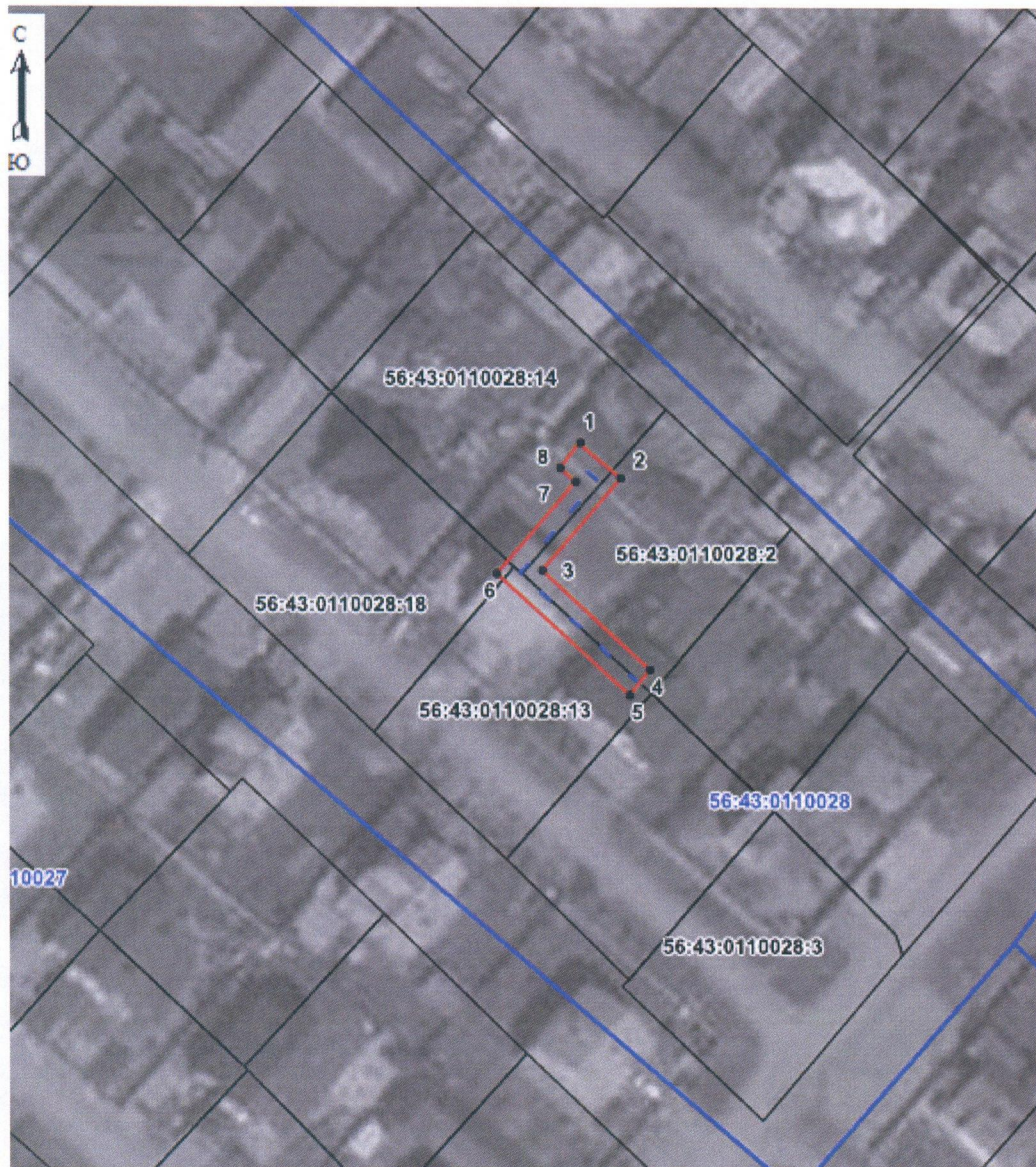
Сведения о местоположении границ охранной зоны

Система координат: МСК – субъект 56				
Сведения о характерных точках границ охранной зоны				
обозначение характерных точек границы	координаты (метров)		метод определения координат и средняя квадратическая погрешность положения характерной точки (Mt) (метров)	описание закрепления точки
	X	Y		
1	2	3	4	5
1	372779,19	3329406,60	метод спутниковых геодезических измерений. Mt = 0,1	—
2	372774,31	3329413,10	метод спутниковых геодезических измерений. Mt = 0,1	—
3	372759,64	3329401,01	метод спутниковых геодезических измерений. Mt = 0,1	—
4	372745,35	3329418,08	метод спутниковых геодезических измерений. Mt = 0,1	—
5	372741,52	3329414,86	метод спутниковых геодезических измерений. Mt = 0,1	—
6	372758,93	3329393,76	метод спутниковых геодезических измерений. Mt = 0,1	—
7	372773,40	3329405,94	метод спутниковых геодезических измерений. Mt = 0,1	—
8	372775,23	3329403,56	метод спутниковых геодезических измерений. Mt = 0,1	—
1	372779,19	3329406,60	метод спутниковых геодезических измерений. Mt = 0,1	—

Сведения о частях границ охранной зоны




Обозначение части границ		Описание прохождения части границ
от точки	до точки	
1	2	3
1	2	—
2	3	—
3	4	—
4	5	—
5	6	—
6	7	—
7	8	—
8	1	—

План границ охранной зоны



Масштаб 1:1000

Используемые условные знаки и обозначения:

- | | |
|---|---|
|  | – граница охранной зоны; |
|  | – ось газопровода; |
|  | – граница учтенного земельного участка (объекта капитального строительства); |
| 56:11:0101001 | – номер кадастрового квартала; |
| 56:11:0101001:1 | – номер учтенного земельного участка (объекта капитального строительства) в кадастровом квартале; |
| 1 | – номер характерной точки границы охранной зоны; |
| • | – характерная точка границы охранной зоны. |