



# ПРАВИТЕЛЬСТВО ОРЕНБУРГСКОЙ ОБЛАСТИ

## ПОСТАНОВЛЕНИЕ

04.07.2023

г. Оренбург

№ 648-пп

Об утверждении границ охранных зон газораспределительных сетей и наложении ограничений на входящие в них земельные участки, расположенные на территории муниципального образования Соль-Илецкий городской округ Оренбургской области

В соответствии с Земельным кодексом Российской Федерации, постановлением Правительства Российской Федерации от 20 ноября 2000 года № 878 «Об утверждении Правил охраны газораспределительных сетей», постановлением Правительства Оренбургской области от 18 ноября 2011 года № 1112-п «О порядке утверждения границ охранных зон газораспределительных сетей и наложении ограничений (обременений) на входящие в них земельные участки», на основании заявления акционерного общества «Газпром газораспределение Оренбург» от 25 апреля 2023 года № (16)22-07/1232 и сведений о границах охранных зон объектов газоснабжения Правительство Оренбургской области п о с т а н о в л я е т:

1. Утвердить границы охранных зон газораспределительных сетей следующих объектов газоснабжения:

1) газопровод НД квартал 56,57,58,58а,75,76,77 площадью 596 кв. метров (приложение № 1);

2) газопровод НД распределительный по ул.Гонтаренко(от ШРП ул.Промышл.) г.Соль-Илецк площадью 1706 кв. метров (приложение № 2).

2. Наложить в интересах акционерного общества «Газпром газораспределение Оренбург» (ИНН 5610010369, ОГРН 1025601022512) ограничения, установленные постановлением Правительства Российской Федерации от 20 ноября 2000 года № 878 «Об утверждении Правил охраны газораспределительных сетей», на земельные участки, входящие в охранные зоны, указанные в пункте 1 настоящего постановления.

Убытки, причиненные ограничением прав в связи с установлением охранных зон, указанных в пункте 1 настоящего постановления, подлежат возмещению в срок и порядке согласно статье 57.1 Земельного кодекса Российской Федерации.

3. Министерству природных ресурсов, экологии и имущественных отношений Оренбургской области направить копию настоящего постановления в установленном порядке в орган, осуществляющий государственный кадастровый учет недвижимого имущества и

государственную регистрацию прав на недвижимое имущество, для внесения сведений в Единый государственный реестр недвижимости.

4. Главе муниципального образования Соль-Илецкий городской округ Оренбургской области в соответствии со статьей 33 Градостроительного кодекса Российской Федерации обеспечить отображение в правилах землепользования и застройки границ охранных зон газораспределительных сетей объектов газоснабжения в связи с установлением охранных зон, указанных в пункте 1 настоящего постановления.

5. Рекомендовать администрации муниципального образования Соль-Илецкий городской округ разместить информацию об охранных зонах, указанных в пункте 1 настоящего постановления, в государственных информационных системах обеспечения градостроительной деятельности и федеральной государственной информационной системе территориального планирования.

6. Контроль за исполнением настоящего постановления возложить на вице-губернатора – заместителя председателя Правительства Оренбургской области по экономической и инвестиционной политике – министра экономического развития, инвестиций, туризма и внешних связей Оренбургской области, за исключением пунктов 4, 5 настоящего постановления, контроль за исполнением положений которых возложить на заместителя председателя Правительства Оренбургской области – министра строительства, жилищно-коммунального, дорожного хозяйства и транспорта Оренбургской области.

7. Постановление вступает в силу по истечении десяти дней после дня его официального опубликования.

Губернатор –  
председатель Правительства



Д.В.Паслер

Приложение № 1  
к постановлению Правительства  
Оренбургской области  
от 04.04.2023 № 648-мн

Текстовое и графическое описание местоположения границ  
охранной зоны газораспределительной сети объекта газоснабжения  
газопровод НД квартал 56,57,58,58а,75,76,77 \*)

### Сведения об охранной зоне

№ п/п	Характеристики охранной зоны	Описание характеристик
1	2	3
1.	Местоположение охранной зоны	Российская Федерация, Оренбургская область, Соль-Илецкий район, Соль-Илецк город;
2.	Площадь $\pm$ величина погрешности определения площади ( $P \pm \Delta P$ )	596 кв. метров $\pm$ 16 кв. метров
3.	Иные характеристики охранной зоны	на земельные участки, входящие в охранные зоны газораспределительных сетей, в целях предупреждения их повреждения или нарушения условий их нормальной эксплуатации налагаются ограничения (обременения) в соответствии с Правилами охраны газораспределительных сетей, утвержденными постановлением Правительства Российской Федерации от 20 ноября 2000 года № 878, которыми запрещается: а) строить объекты жилищно-гражданского и производственного назначения; б) сносить и реконструировать мосты, коллекторы, автомобильные и железные дороги с расположенными на них газораспределительными сетями без предварительного выноса этих газопроводов по согласованию с эксплуатационными организациями;

1	2	3
		<p>в) разрушать берегоукрепительные сооружения, водопропускные устройства, земляные и иные сооружения, предохраняющие газораспределительные сети от разрушений;</p> <p>г) перемещать, повреждать, засыпать и уничтожать опознавательные знаки, контрольно-измерительные пункты и другие устройства газораспределительных сетей;</p> <p>д) устраивать свалки и склады, разливать растворы кислот, солей, щелочей и других химически активных веществ;</p> <p>е) огораживать и перегораживать охранные зоны, препятствовать доступу персонала эксплуатационных организаций к газораспределительным сетям, проведению обслуживания и устранению повреждений газораспределительных сетей;</p> <p>ж) разводить огонь и размещать источники огня;</p> <p>з) рыть погреба, копать и обрабатывать почву сельскохозяйственными и мелиоративными орудиями и механизмами на глубину более 0,3 метра;</p> <p>и) открывать калитки и двери газорегуляторных пунктов, станций катодной и дренажной защиты, люки подземных колодцев, включать или отключать электроснабжение средств связи, освещения и систем телемеханики;</p> <p>к) набрасывать, приставлять и привязывать к опорам и надземным газопроводам, ограждениям и зданиям газораспределительных сетей посторонние предметы, лестницы, влезать на них;</p> <p>л) самовольно подключаться к газораспределительным сетям</p>

\*) Наименование объекта газоснабжения указано в соответствии со сведениями, содержащимися в государственном реестре опасных производственных объектов.

## Сведения о местоположении границ охранной зоны

Система координат: МСК – субъект 56				
Сведения о характерных точках границ охранной зоны				
Обозначение характерных точек границы	координаты (метров)		метод определения координат и средняя квадратическая погрешность положения характерной точки (Mt) (метров)	описание закрепления точки
	X	Y		
1	2	3	4	5
1	360207,01	2297598,91	метод спутниковых геодезических измерений. Mt = 0,1	—
2	360207,13	2297602,91	метод спутниковых геодезических измерений. Mt = 0,1	—
3	360185,33	2297603,55	метод спутниковых геодезических измерений. Mt = 0,1	—
4	360185,21	2297599,55	метод спутниковых геодезических измерений. Mt = 0,1	—
1	360207,01	2297598,91	метод спутниковых геодезических измерений. Mt = 0,1	—
5	360212,31	2297832,85	метод спутниковых геодезических измерений. Mt = 0,1	—
6	360211,81	2297848,14	метод спутниковых геодезических измерений. Mt = 0,1	—
7	360213,59	2297848,22	метод спутниковых геодезических измерений. Mt = 0,1	—
8	360213,41	2297852,21	метод спутниковых геодезических измерений. Mt = 0,1	—

1	2	3	4	5
9	360209,75	2297852,05	метод спутниковых геодезических измерений. Mt = 0,1	—
10	360202,45	2297851,92	метод спутниковых геодезических измерений. Mt = 0,1	—
11	360201,74	2297865,58	метод спутниковых геодезических измерений. Mt = 0,1	—
12	360200,50	2297900,18	метод спутниковых геодезических измерений. Mt = 0,1	—
13	360196,51	2297900,04	метод спутниковых геодезических измерений. Mt = 0,1	—
14	360197,75	2297865,41	метод спутниковых геодезических измерений. Mt = 0,1	—
15	360198,65	2297847,86	метод спутниковых геодезических измерений. Mt = 0,1	—
16	360207,81	2297848,01	метод спутниковых геодезических измерений. Mt = 0,1	—
17	360208,31	2297832,71	метод спутниковых геодезических измерений. Mt = 0,1	—
5	360212,31	2297832,85	метод спутниковых геодезических измерений. Mt = 0,1	—
18	360044,47	2297609,70	метод спутниковых геодезических измерений. Mt = 0,1	—
19	360014,81	2297614,18	метод спутниковых геодезических измерений. Mt = 0,1	—
20	360014,21	2297610,22	метод спутниковых геодезических измерений. Mt = 0,1	—
21	360043,87	2297605,75	метод спутниковых геодезических измерений. Mt = 0,1	—

1	2	3	4	5
18	360044,47	2297609,70	метод спутниковых геодезических измерений. Mt = 0,1	—
22	360575,20	2297769,65	метод спутниковых геодезических измерений. Mt = 0,1	—
23	360572,98	2297788,21	метод спутниковых геодезических измерений. Mt = 0,1	—
24	360569,01	2297787,74	метод спутниковых геодезических измерений. Mt = 0,1	—
25	360571,23	2297769,17	метод спутниковых геодезических измерений. Mt = 0,1	—
22	360575,20	2297769,65	метод спутниковых геодезических измерений. Mt = 0,1	—

## Сведения о частях границ охранной зоны

Обозначение части границ		Описание прохождения части границ
от точки	до точки	
1	2	3
1	2	—
2	3	—
3	4	—
4	1	—
5	6	—
6	7	—
7	8	—
8	9	—
9	10	—
10	11	—
11	12	—
12	13	—
13	14	—
14	15	—
15	16	—
16	17	—
17	5	—
18	19	—
19	20	—
20	21	—
21	18	—
22	23	—
23	24	—
24	25	—
25	22	—



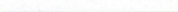


# План границ охранной зоны (обзорная схема)



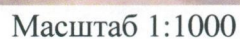
Масштаб 1:1000




Используемые условные знаки и обозначения:

- |   |   |
|---|---|
|  | – граница охранной зоны;  |
|  | – ось газопровода;  |
|  | – граница учтенного земельного участка (объекта капитального строительства);                      |
| 56:11:0101001   | – номер кадастрового квартала;  |
| 56:11:0101001:1   | – номер учтенного земельного участка (объекта капитального строительства) в кадастровом квартале; |
| 1   | – номер характерной точки границы охранной зоны;  |
| •   | – характерная точка границы охранной зоны.  |

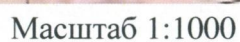
\_\_\_\_\_








	– граница охранной зоны;
	– ось газопровода;
	– граница учтенного земельного участка (объекта капитального строительства);
56:11:0101001	– номер кадастрового квартала;
56:11:0101001:1	– номер учтенного земельного участка (объекта капитального строительства) в кадастровом квартале;
1	– номер характерной точки границы охранной зоны;
•	– характерная точка границы охранной зоны.

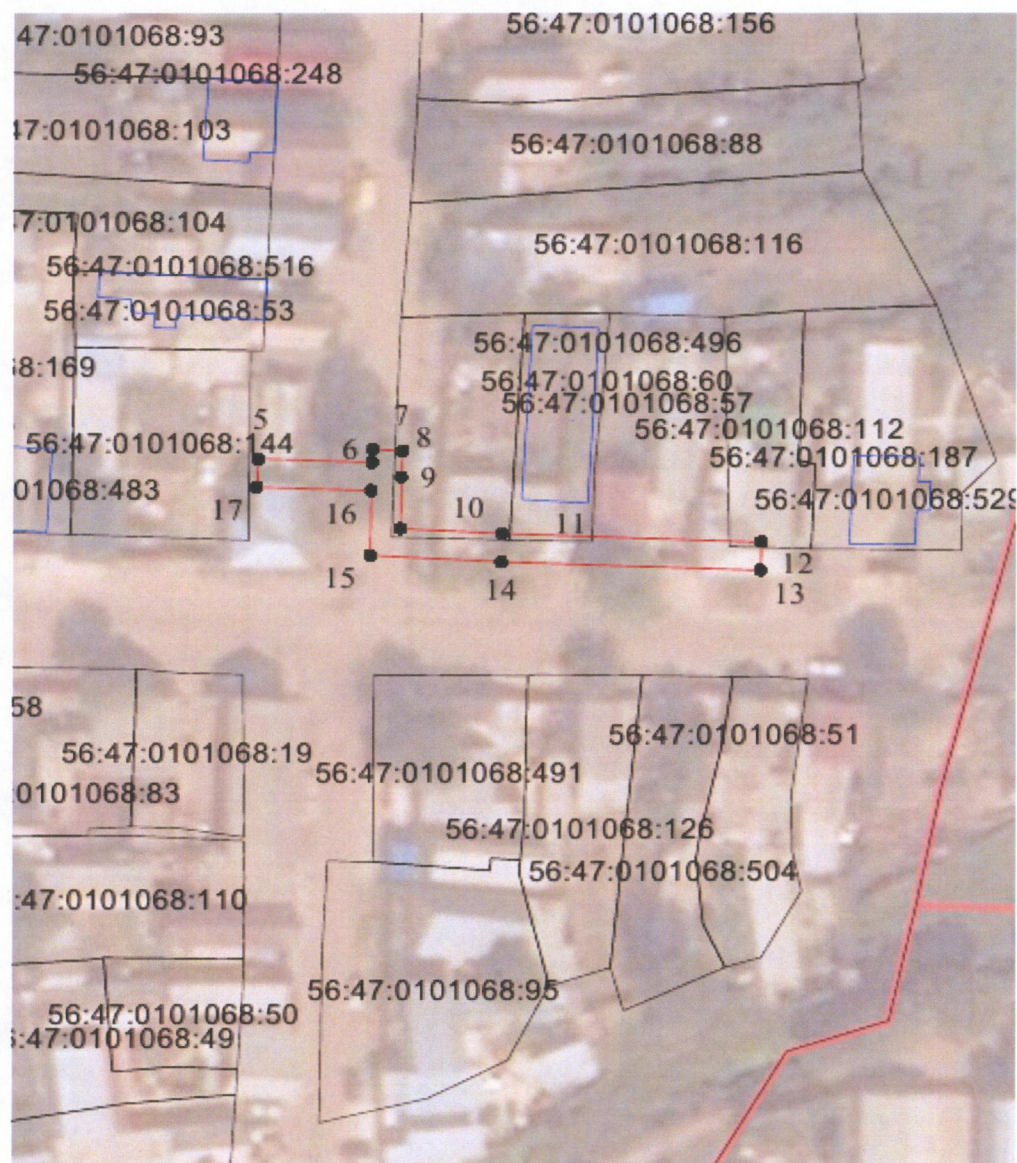




	– граница охранной зоны;
	– ось газопровода;
	– граница учтенного земельного участка (объекта капитального строительства);
56:11:0101001	– номер кадастрового квартала;
56:11:0101001:1	– номер учтенного земельного участка (объекта капитального строительства) в кадастровом квартале;
1	– номер характерной точки границы охранной зоны;
•	– характерная точка границы охранной зоны.



## План границ охранной зоны



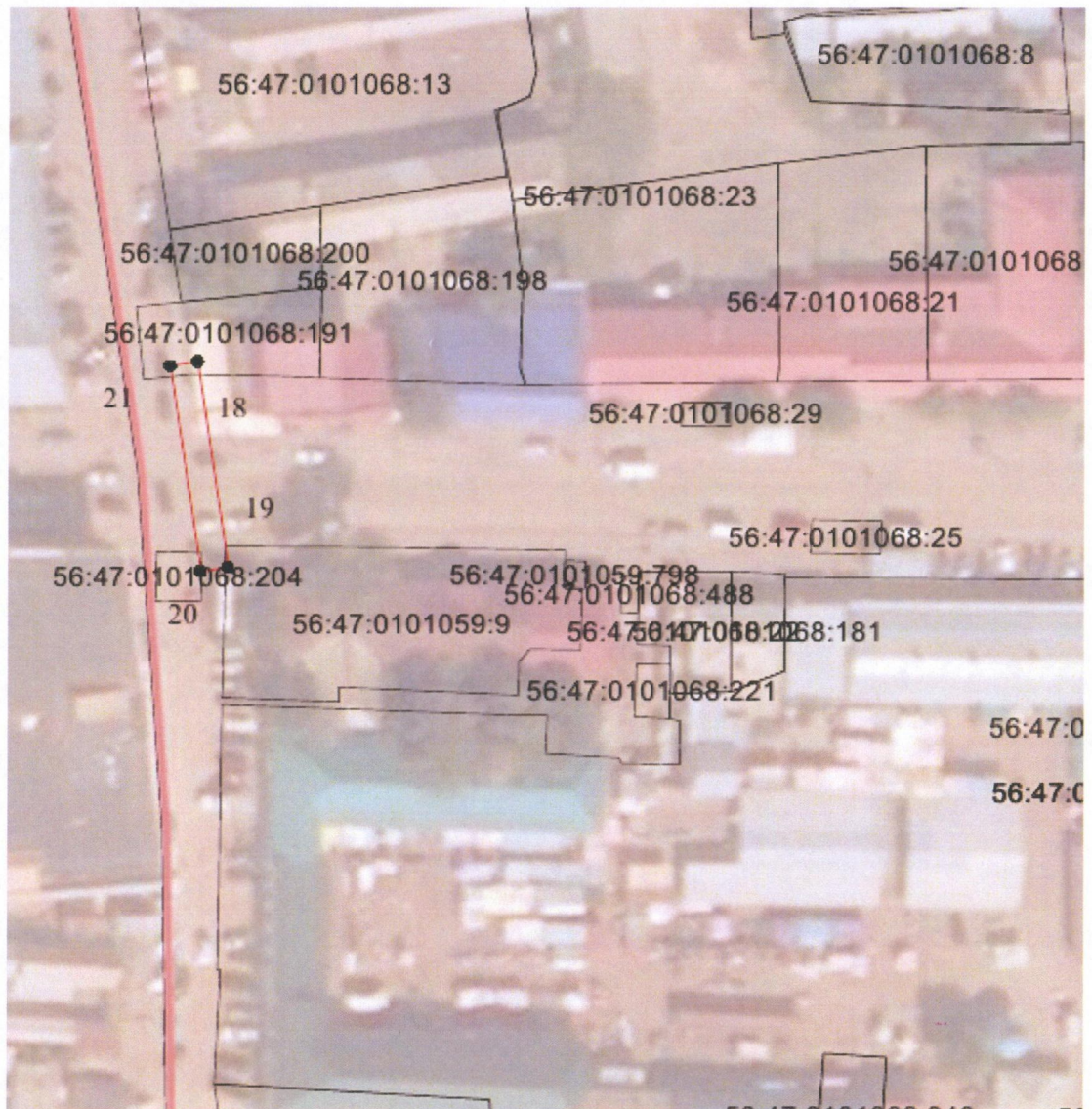
Масштаб 1:1000

Используемые условные знаки и обозначения:

- |                 |   |
|-----------------|---|
|                 | – граница охранной зоны;  |
|                 | – ось газопровода;  |
|                 | – граница учтенного земельного участка (объекта капитального строительства);                      |
| 56:11:0101001   | – номер кадастрового квартала;  |
| 56:11:0101001:1 | – номер учтенного земельного участка (объекта капитального строительства) в кадастровом квартале; |
| 1               | – номер характерной точки границы охранной зоны;  |
| .               | – характерная точка границы охранной зоны.  |






## План границ охранной зоны



Масштаб 1:1000

Используемые условные знаки и обозначения:

- |   |   |
|---|---|
|  | – граница охранной зоны;  |
|  | – ось газопровода;  |
|  | – граница учтенного земельного участка (объекта капитального строительства);                      |
| 56:11:0101001   | – номер кадастрового квартала;  |
| 56:11:0101001:1   | – номер учтенного земельного участка (объекта капитального строительства) в кадастровом квартале; |
| 1   | – номер характерной точки границы охранной зоны;  |
| •   | – характерная точка границы охранной зоны.  |

Приложение № 2  
к постановлению Правительства  
Оренбургской области  
от 04.04.2023 № 648-пн

Текстовое и графическое описание местоположения границ  
охранной зоны газораспределительной сети объекта газоснабжения  
газопровод НД распределительный по ул.Гонтаренко(от ШРП ул.Промышл.)  
г.Соль-Илецк \*)

### Сведения об охранной зоне

№ п/п	Характеристики охранной зоны	Описание характеристик
1	2	3
1.	Местоположение охранной зоны	Российская Федерация, Оренбургская область, Соль-Илецкий район, Соль-Илецк город;
2.	Площадь ± величина погрешности определения площади ( $P \pm \Delta P$ )	1706 кв. метров ± 14 кв. метров
3.	Иные характеристики охранной зоны	на земельные участки, входящие в охранные зоны газораспределительных сетей, в целях предупреждения их повреждения или нарушения условий их нормальной эксплуатации налагаются ограничения (обременения) в соответствии с Правилами охраны газораспределительных сетей, утвержденными постановлением Правительства Российской Федерации от 20 ноября 2000 года № 878, которыми запрещается: а) строить объекты жилищно-гражданского и производственного назначения; б) сносить и реконструировать мосты, коллекторы, автомобильные и железные дороги с расположенными на них газораспределительными сетями без предварительного выноса этих газопроводов по согласованию с эксплуатационными организациями;

1	2	3
		<p>в) разрушать берегоукрепительные сооружения, водопропускные устройства, земляные и иные сооружения, предохраняющие газораспределительные сети от разрушений;</p> <p>г) перемещать, повреждать, засыпать и уничтожать опознавательные знаки, контрольно-измерительные пункты и другие устройства газораспределительных сетей;</p> <p>д) устраивать свалки и склады, разливать растворы кислот, солей, щелочей и других химически активных веществ;</p> <p>е) огораживать и перегораживать охранные зоны, препятствовать доступу персонала эксплуатационных организаций к газораспределительным сетям, проведению обслуживания и устранению повреждений газораспределительных сетей;</p> <p>ж) разводить огонь и размещать источники огня;</p> <p>з) рыть погреба, копать и обрабатывать почву сельскохозяйственными и мелиоративными орудиями и механизмами на глубину более 0,3 метра;</p> <p>и) открывать калитки и двери газорегуляторных пунктов, станций катодной и дренажной защиты, люки подземных колодцев, включать или отключать электроснабжение средств связи, освещения и систем телемеханики;</p> <p>к) набрасывать, приставлять и привязывать к опорам и надземным газопроводам, ограждениям и зданиям газораспределительных сетей посторонние предметы, лестницы, влезать на них;</p> <p>л) самовольно подключаться к газораспределительным сетям</p>

\*) Наименование объекта газоснабжения указано в соответствии со сведениями, содержащимися в государственном реестре опасных производственных объектов.

## Сведения о местоположении границ охранной зоны

Система координат: МСК – субъект 56				
Сведения о характерных точках границ охранной зоны				
Обозначение характерных точек границы	координаты (метров)		метод определения координат и средняя квадратическая погрешность положения характерной точки (Mt) (метров)	описание закрепления точки
	X	Y		
1	2	3	4	5
1	361412,25	2294182,70	метод спутниковых геодезических измерений. Mt = 0,1	—
2	361406,36	2294201,52	метод спутниковых геодезических измерений. Mt = 0,1	—
3	361371,69	2294291,72	метод спутниковых геодезических измерений. Mt = 0,1	—
4	361354,24	2294341,42	метод спутниковых геодезических измерений. Mt = 0,1	—
5	361321,16	2294420,78	метод спутниковых геодезических измерений. Mt = 0,1	—
6	361311,80	2294447,58	метод спутниковых геодезических измерений. Mt = 0,1	—
7	361302,72	2294474,28	метод спутниковых геодезических измерений. Mt = 0,1	—
8	361293,54	2294498,11	метод спутниковых геодезических измерений. Mt = 0,1	—
9	361283,11	2294503,78	метод спутниковых геодезических измерений. Mt = 0,1	—



1	2	3	4	5
10	361280,66	2294511,73	метод спутниковых геодезических измерений. Mt = 0,1	—
11	361276,32	2294526,28	метод спутниковых геодезических измерений. Mt = 0,1	—
12	361290,11	2294532,74	метод спутниковых геодезических измерений. Mt = 0,1	—
13	361296,80	2294535,68	метод спутниковых геодезических измерений. Mt = 0,1	—
14	361308,22	2294540,71	метод спутниковых геодезических измерений. Mt = 0,1	—
15	361308,50	2294540,23	метод спутниковых геодезических измерений. Mt = 0,1	—
16	361314,24	2294543,02	метод спутниковых геодезических измерений. Mt = 0,1	—
17	361312,49	2294546,62	метод спутниковых геодезических измерений. Mt = 0,1	—
18	361310,15	2294545,48	метод спутниковых геодезических измерений. Mt = 0,1	—
19	361309,95	2294545,84	метод спутниковых геодезических измерений. Mt = 0,1	—
20	361295,19	2294539,34	метод спутниковых геодезических измерений. Mt = 0,1	—
21	361288,46	2294536,38	метод спутниковых геодезических измерений. Mt = 0,1	—
22	361271,50	2294528,44	метод спутниковых геодезических измерений. Mt = 0,1	—
23	361276,84	2294510,57	метод спутниковых геодезических измерений. Mt = 0,1	—

1	2	3	4	5
24	361279,77	2294501,05	метод спутниковых геодезических измерений. Mt = 0,1	—
25	361290,34	2294495,30	метод спутниковых геодезических измерений. Mt = 0,1	—
26	361298,95	2294472,92	метод спутниковых геодезических измерений. Mt = 0,1	—
27	361308,02	2294446,28	метод спутниковых геодезических измерений. Mt = 0,1	—
28	361317,42	2294419,35	метод спутниковых геодезических измерений. Mt = 0,1	—
29	361350,51	2294339,98	метод спутниковых геодезических измерений. Mt = 0,1	—
30	361367,94	2294290,34	метод спутниковых геодезических измерений. Mt = 0,1	—
31	361402,58	2294200,20	метод спутниковых геодезических измерений. Mt = 0,1	—
32	361407,03	2294185,96	метод спутниковых геодезических измерений. Mt = 0,1	—
33	361398,31	2294184,65	метод спутниковых геодезических измерений. Mt = 0,1	—
34	361398,90	2294180,70	метод спутниковых геодезических измерений. Mt = 0,1	—
1	361412,25	2294182,70	метод спутниковых геодезических измерений. Mt = 0,1	—

## Сведения о частях границ охранной зоны




Обозначение части границ		Описание прохождения части границ
от точки	до точки	
1	2	3
1	2	—
2	3	—
3	4	—
4	5	—
5	6	—
6	7	—
7	8	—
8	9	—
9	10	—
10	11	—
11	12	—
12	13	—
13	14	—
14	15	—
15	16	—
16	17	—
17	18	—
18	19	—
19	20	—
20	21	—
21	22	—
22	23	—
23	24	—
24	25	—
25	26	—
26	27	—
27	28	—
28	29	—
29	30	—
30	31	—
31	32	—
32	33	—
33	34	—
34	1	—

## План границ охранной зоны



Масштаб 1:2500

Используемые условные знаки и обозначения:

- |   |   |
|---|---|
|  | – граница охранной зоны;  |
|  | – ось газопровода;  |
|  | – граница учтенного земельного участка (объекта капитального строительства);                      |
| 56:11:0101001   | – номер кадастрового квартала;  |
| 56:11:0101001:1   | – номер учтенного земельного участка (объекта капитального строительства) в кадастровом квартале; |
| 1   | – номер характерной точки границы охранной зоны;  |
| .   | – характерная точка границы охранной зоны.  |