



ПРАВИТЕЛЬСТВО ОРЕНБУРГСКОЙ ОБЛАСТИ
ПОСТАНОВЛЕНИЕ

02.08.2022

г. Оренбург

№ 863-пн

Об утверждении границ охранных зон газораспределительных сетей и наложении ограничений на входящие в них земельные участки, расположенные на территории муниципального образования Соль-Илецкий городской округ Оренбургской области

В соответствии с Земельным кодексом Российской Федерации, постановлением Правительства Российской Федерации от 20 ноября 2000 года № 878 «Об утверждении Правил охраны газораспределительных сетей», постановлением Правительства Оренбургской области от 18 ноября 2011 года № 1112-п «О порядке утверждения границ охранных зон газораспределительных сетей и наложении ограничений (обременений) на входящие в них земельные участки», на основании заявления акционерного общества «Газпром газораспределение Оренбург» от 10 декабря 2021 года № (16) 10-25/6363 и сведений о границах охранных зон объектов газоснабжения Правительство Оренбургской области п о с т а н о в л я е т:

1. Утвердить границы охранных зон газораспределительных сетей следующих объектов газоснабжения:

1) ГП НД распред. ул.Складская 1/1 с.Саратовка площадью 232 кв. метра (приложение № 1);

2) ГП НД вн. пос. по ул.Советская, 26 с.Угольное площадью 67 кв. метров (приложение № 2);

3) ГП НД к ж/д по ул.Овражная,51 г.С-Илецк площадью 99 кв. метров (приложение № 3);

4) ГП н/д ул.Конечная 15 г.Соль-Илецк площадью 179 кв. метров (приложение № 4);

5) ГП НД распр. ул.Ивановская 23, г. С-Илецк площадью 208 кв. метров (приложение № 5);

6) ГП НД к ж/д ул.Гонтаренко г.Соль-Илецк площадью 258 кв. метров (приложение № 6);

7) (ком.быт) ГП НД к кот.почты .Маячная площадью 516 кв. метров (приложение № 7);

8) ГП НД к общежитию, ул.Моск,84 г.С-Илецк площадью 378 кв. метров (приложение № 8);

9) ГП НД к 18 кв. ж/д ул.Илецкая 102 г.С-Илецк площадью 66 кв. метров (приложение № 9);

10) ГП НД к 12кв. жилому дому и 2 двум 2кв. жилым домам ЛТЦ-12 г.С-Илецк площадью 760 кв. метров (приложение № 10);

11) ГП НД подземный к ж/д ул.Красноармейская,88 (б,в,г)г.С-Илецк площадью 925 кв. метров (приложение № 11);

12) подз. ГП в/д (0,6 МПа) от ГГРП до кот. С. Григ. (к кот. Шк., клуба с. Григор.) площадью 1476 кв. метров (приложение № 12).

2. Наложить в интересах акционерного общества «Газпром газораспределение Оренбург» (ИНН 5610010369, ОГРН 1025601022512) ограничения, установленные постановлением Правительства Российской Федерации от 20 ноября 2000 года № 878 «Об утверждении Правил охраны газораспределительных сетей», на земельные участки, входящие в охранные зоны, указанные в пункте 1 настоящего постановления.

Убытки, причиненные ограничением прав в связи с установлением охранных зон, указанных в пункте 1 настоящего постановления, подлежат возмещению в срок и порядке согласно статье 57.1 Земельного кодекса Российской Федерации.

3. Министерству природных ресурсов, экологии и имущественных отношений Оренбургской области направить копию настоящего постановления в установленном порядке в орган, осуществляющий государственный кадастровый учет недвижимого имущества и государственную регистрацию прав на недвижимое имущество, для внесения сведений в Единый государственный реестр недвижимости.

4. Главе муниципального образования Соль-Илецкий городской округ Оренбургской области в соответствии со статьей 33 Градостроительного кодекса Российской Федерации обеспечить отображение в правилах землепользования и застройки границ охранных зон газораспределительных сетей объектов газоснабжения в связи с установлением охранных зон, указанных в пункте 1 настоящего постановления.

5. Рекомендовать администрации муниципального образования Соль-Илецкий городской округ Оренбургской области разместить информацию об охранных зонах, указанных в пункте 1 настоящего постановления, в государственных информационных системах обеспечения градостроительной деятельности и федеральной государственной информационной системе территориального планирования.

6. Контроль за исполнением настоящего постановления возложить на вице-губернатора – заместителя председателя Правительства Оренбургской области по экономической и инвестиционной политике Оренбургской области, за исключением пунктов 4, 5 настоящего постановления, контроль за исполнением положений которых возложить на заместителя председателя Правительства Оренбургской области – министра строительства, жилищно-коммунального, дорожного хозяйства и транспорта Оренбургской области.

7. Постановление вступает в силу по истечении десяти дней после дня его официального опубликования.

Губернатор –
председатель Правительства



Д.В.Паслер

Приложение № 1
к постановлению Правительства
Оренбургской области
от 07.08.2022 № 863-пн

Текстовое и графическое описание местоположения границ
охранной зоны объекта газораспределения ГП НД распредел. ул.Складская 1/1
с.Саратовка *)

Сведения об охранной зоне

№ п/п	Характеристики охранной зоны	Описание характеристик
1	2	3
1.	Местоположение охранной зоны	Российская Федерация, Оренбургская область, Соль-Илецкий район, село Саратовка
2.	Площадь ± величина погрешности определения площади ($P \pm \Delta P$)	232 кв. метра ± 5 кв. метров
3.	Иные характеристики охранной зоны	на земельные участки, входящие в охранные зоны газораспределительных сетей, в целях предупреждения их повреждения или нарушения условий их нормальной эксплуатации налагаются ограничения (обременения) в соответствии с Правилами охраны газораспределительных сетей, утвержденными постановлением Правительства Российской Федерации от 20 ноября 2000 года № 878, которыми запрещается: а) строить объекты жилищно-гражданского и производственного назначения; б) сносить и реконструировать мосты, коллекторы, автомобильные и железные дороги с расположенными на них газораспределительными сетями без предварительного выноса этих газопроводов по согласованию с эксплуатационными организациями;

1	2	3
		<p>в) разрушать берегоукрепительные сооружения, водопропускные устройства, земляные и иные сооружения, предохраняющие газораспределительные сети от разрушений;</p> <p>г) перемещать, повреждать, засыпать и уничтожать опознавательные знаки, контрольно-измерительные пункты и другие устройства газораспределительных сетей;</p> <p>д) устраивать свалки и склады, разливать растворы кислот, солей, щелочей и других химически активных веществ;</p> <p>е) огораживать и перегораживать охранные зоны, препятствовать доступу персонала эксплуатационных организаций к газораспределительным сетям, проведению обслуживания и устранению повреждений газораспределительных сетей;</p> <p>ж) разводить огонь и размещать источники огня;</p> <p>з) рыть погреба, копать и обрабатывать почву сельскохозяйственными и мелиоративными орудиями и механизмами на глубину более 0,3 метра;</p> <p>и) открывать калитки и двери газорегуляторных пунктов, станций катодной и дренажной защиты, люки подземных колодцев, включать или отключать электроснабжение средств связи, освещения и систем телемеханики;</p> <p>к) набрасывать, приставлять и привязывать к опорам и надземным газопроводам, ограждениям и зданиям газораспределительных сетей посторонние предметы, лестницы, влезать на них;</p> <p>л) самовольно подключаться к газораспределительным сетям</p>

*). Наименование объекта газоснабжения указано в соответствии со сведениями, содержащимися в государственном реестре опасных производственных объектов.

Сведения о местоположении границ охранной зоны

Система координат: МСК – субъект 56				
Сведения о характерных точках границ охранной зоны				
обозначение характерных точек границы	координаты (метров)		метод определения координат и средняя квадратическая погрешность положения характерной точки (Mt) (метров)	описание закрепления точки
	X	Y		
1	2	3	4	5
1	364778,72	2291351,97	метод спутниковых геодезических измерений. Mt = 0,1	–
2	364786,65	2291395,14	метод спутниковых геодезических измерений. Mt = 0,1	–
3	364776,49	2291398,74	метод спутниковых геодезических измерений. Mt = 0,1	–
4	364775,15	2291394,96	метод спутниковых геодезических измерений. Mt = 0,1	–
5	364782,10	2291392,51	метод спутниковых геодезических измерений. Mt = 0,1	–
6	364775,51	2291356,63	метод спутниковых геодезических измерений. Mt = 0,1	–
7	364768,82	2291357,86	метод спутниковых геодезических измерений. Mt = 0,1	–
8	364768,09	2291353,93	метод спутниковых геодезических измерений. Mt = 0,1	–
1	364778,72	2291351,97	метод спутниковых геодезических измерений. Mt = 0,1	–

Сведения о частях границ охранной зоны

Обозначение части границ		Описание прохождения части границ
от точки	до точки	
1	2	3
1	2	—
2	3	—
3	4	—
4	5	—
5	6	—
6	7	—
7	8	—
8	1	—

План границ охранной зоны



Масштаб 1:1000

Используемые условные знаки и обозначения:

- | | |
|-----------------|--|
| • | – характерная точка границы охранной зоны; |
| 1 | – обозначение характерной точки границы охранной зоны; |
| — (green) | – граница земельного участка, поставленного на государственный кадастровый учет; |
| — (blue) | – граница кадастрового квартала; |
| — (black) | – обозначение оси газопровода; |
| — (red) | – граница охранной зоны; |
| 56:41:0103065 | – номер кадастрового квартала; |
| 56:41:0103065:1 | – кадастровый номер земельного участка. |

Приложение № 2
к постановлению Правительства
Оренбургской области
от 02.08.2022 № 863-пп

Текстовое и графическое описание местоположения границ
охранной зоны объекта газораспределения ГП НД вн. пос. по ул.Советская, 26
с.Угольное *)

Сведения об охранной зоне

№ п/п	Характеристики охранной зоны	Описание характеристик
1	2	3
1.	Местоположение охранной зоны	Российская Федерация, Оренбургская область, Соль-Илецкий район, село Угольное
2.	Площадь ± величина погрешности определения площади ($P \pm \Delta P$)	67 кв. метров ± 3 кв. метра
3.	Иные характеристики охранной зоны	на земельные участки, входящие в охранные зоны газораспределительных сетей, в целях предупреждения их повреждения или нарушения условий их нормальной эксплуатации налагаются ограничения (обременения) в соответствии с Правилами охраны газораспределительных сетей, утвержденными постановлением Правительства Российской Федерации от 20 ноября 2000 года № 878, которыми запрещается: а) строить объекты жилищно-гражданского и производственного назначения; б) сносить и реконструировать мосты, коллекторы, автомобильные и железные дороги с расположенными на них газораспределительными сетями без предварительного выноса этих газопроводов по согласованию с эксплуатационными организациями;

1	2	3
		<p>в) разрушать берегоукрепительные сооружения, водопропускные устройства, земляные и иные сооружения, предохраняющие газораспределительные сети от разрушений;</p> <p>г) перемещать, повреждать, засыпать и уничтожать опознавательные знаки, контрольно-измерительные пункты и другие устройства газораспределительных сетей;</p> <p>д) устраивать свалки и склады, разливать растворы кислот, солей, щелочей и других химически активных веществ;</p> <p>е) огораживать и перегораживать охранные зоны, препятствовать доступу персонала эксплуатационных организаций к газораспределительным сетям, проведению обслуживания и устранению повреждений газораспределительных сетей;</p> <p>ж) разводить огонь и размещать источники огня;</p> <p>з) рыть погреба, копать и обрабатывать почву сельскохозяйственными и мелиоративными орудиями и механизмами на глубину более 0,3 метра;</p> <p>и) открывать калитки и двери газорегуляторных пунктов, станций катодной и дренажной защиты, люки подземных колодцев, включать или отключать электроснабжение средств связи, освещения и систем телемеханики;</p> <p>к) набрасывать, приставлять и привязывать к опорам и надземным газопроводам, ограждениям и зданиям газораспределительных сетей посторонние предметы, лестницы, влезать на них;</p> <p>л) самовольно подключаться к газораспределительным сетям</p>

*) Наименование объекта газоснабжения указано в соответствии со сведениями, содержащимися в государственном реестре опасных производственных объектов.

Сведения о местоположении границ охранной зоны

Система координат: МСК – субъект 56				
Сведения о характерных точках границ охранной зоны				
обозначение характерных точек границы	координаты (метров)		метод определения координат и средняя квадратическая погрешность положения характерной точки (Mt) (метров)	описание закрепления точки
	X	Y		
1	2	3	4	5
1	354872,31	2310146,14	метод спутниковых геодезических измерений. Mt = 0,1	–
2	354858,24	2310155,11	метод спутниковых геодезических измерений. Mt = 0,1	–
3	354856,09	2310151,74	метод спутниковых геодезических измерений. Mt = 0,1	–
4	354870,16	2310142,77	метод спутниковых геодезических измерений. Mt = 0,1	–
1	354872,31	2310146,14	метод спутниковых геодезических измерений. Mt = 0,1	–

Сведения о частях границ охранной зоны

Обозначение части границ		Описание прохождения части границ
от точки	до точки	
1	2	3
1	2	–
2	3	–
3	4	–
4	1	–

План границ охранной зоны



Масштаб 1:500

Используемые условные знаки и обозначения:

- | | |
|-----------------|--|
| • | – характерная точка границы охранной зоны; |
| 1 | – обозначение характерной точки границы охранной зоны; |
| — (green) | – граница земельного участка, поставленного на государственный кадастровый учет; |
| — (blue) | – граница кадастрового квартала; |
| — (black) | – обозначение оси газопровода; |
| — (red dashed) | – граница охранной зоны; |
| 56:41:0103065 | – номер кадастрового квартала; |
| 56:41:0103065:1 | – кадастровый номер земельного участка. |

Приложение № 3
к постановлению Правительства
Оренбургской области
от 02.08.2012 № 863-пн

Текстовое и графическое описание местоположения границ
охранной зоны объекта газораспределения ГП НД к ж/д по ул. Овражная, 51
г. С-Илецк *)

Сведения об охранной зоне

№ п/п	Характеристики охранной зоны	Описание характеристик
1	2	3
1.	Местоположение охранной зоны	Российская Федерация, Оренбургская область
2.	Площадь ± величина погрешности определения площади ($P \pm \Delta P$)	99 кв. метров ± 3 кв. метра
3.	Иные характеристики охранной зоны	на земельные участки, входящие в охранные зоны газораспределительных сетей, в целях предупреждения их повреждения или нарушения условий их нормальной эксплуатации налагаются ограничения (обременения) в соответствии с Правилами охраны газораспределительных сетей, утвержденными постановлением Правительства Российской Федерации от 20 ноября 2000 года № 878, которыми запрещается: а) строить объекты жилищно-гражданского и производственного назначения; б) сносить и реконструировать мосты, коллекторы, автомобильные и железные дороги с расположенными на них газораспределительными сетями без предварительного выноса этих газопроводов по согласованию с эксплуатационными организациями; в) разрушать берегоукрепительные сооружения, водопропускные устройства,

1	2	3
		<p>земляные и иные сооружения, предохраняющие газораспределительные сети от разрушений;</p> <p>г) перемещать, повреждать, засыпать и уничтожать опознавательные знаки, контрольно-измерительные пункты и другие устройства газораспределительных сетей;</p> <p>д) устраивать свалки и склады, разливать растворы кислот, солей, щелочей и других химически активных веществ;</p> <p>е) огораживать и перегораживать охранные зоны, препятствовать доступу персонала эксплуатационных организаций к газораспределительным сетям, проведению обслуживания и устранению повреждений газораспределительных сетей;</p> <p>ж) разводить огонь и размещать источники огня;</p> <p>з) рыть погреба, копать и обрабатывать почву сельскохозяйственными и мелиоративными орудиями и механизмами на глубину более 0,3 метра;</p> <p>и) открывать калитки и двери газорегуляторных пунктов, станций катодной и дренажной защиты, люки подземных колодцев, включать или отключать электроснабжение средств связи, освещения и систем телемеханики;</p> <p>к) набрасывать, приставлять и привязывать к опорам и надземным газопроводам, ограждениям и зданиям газораспределительных сетей посторонние предметы, лестницы, влезать на них;</p> <p>л) самовольно подключаться к газораспределительным сетям</p>

*) Наименование объекта газоснабжения указано в соответствии со сведениями, содержащимися в государственном реестре опасных производственных объектов.

Сведения о местоположении границ охранной зоны

Система координат: МСК – субъект 56				
Сведения о характерных точках границ охранной зоны				
обозначение характерных точек границы	координаты (метров)		метод определения координат и средняя квадратическая погрешность положения характерной точки (Mt) (метров)	описание закрепления точки
	X	Y		
1	2	3	4	5
1	360962,35	2297954,53	метод спутниковых геодезических измерений. Mt = 0,1	–
2	360962,20	2297959,36	метод спутниковых геодезических измерений. Mt = 0,1	–
3	360961,35	2297979,20	метод спутниковых геодезических измерений. Mt = 0,1	–
4	360957,36	2297979,03	метод спутниковых геодезических измерений. Mt = 0,1	–
5	360958,20	2297959,22	метод спутниковых геодезических измерений. Mt = 0,1	–
6	360958,35	2297954,41	метод спутниковых геодезических измерений. Mt = 0,1	–
1	360962,35	2297954,53	метод спутниковых геодезических измерений. Mt = 0,1	–

Сведения о частях границ охранной зоны





Обозначение части границ		Описание прохождения части границ
от точки	до точки	
1	2	3
1	2	—
2	3	—
3	4	—
4	5	—
5	6	—
6	1	—

План границ охранной зоны



Масштаб 1:500

Используемые условные знаки и обозначения:

- | | | |
|---|---|--|
| • | – | характерная точка границы охранной зоны; |
| 1 | – | обозначение характерной точки границы охранной зоны; |
|  | – | граница земельного участка, поставленного на государственный кадастровый учет; |
|  | – | граница кадастрового квартала; |
|  | – | обозначение оси газопровода; |
|  | – | граница охранной зоны; |
| 56:41:0103065 | – | номер кадастрового квартала; |
| 56:41:0103065:1 | – | кадастровый номер земельного участка. |

Приложение № 4
к постановлению Правительства
Оренбургской области
от 02.08.2022 № 863-пн

Текстовое и графическое описание местоположения границ
охранной зоны объекта газораспределения ГП н/д ул.Конечная 15
г.Соль-Илецк *)

Сведения об охранной зоне

№ п/п	Характеристики охранной зоны	Описание характеристик
1	2	3
1.	Местоположение охранной зоны	Российская Федерация, Оренбургская область
2.	Площадь ± величина погрешности определения площади (P ± ΔP)	179 кв. метров ± 5 кв. метров
3.	Иные характеристики охранной зоны	на земельные участки, входящие в охранные зоны газораспределительных сетей, в целях предупреждения их повреждения или нарушения условий их нормальной эксплуатации налагаются ограничения (обременения) в соответствии с Правилами охраны газораспределительных сетей, утвержденными постановлением Правительства Российской Федерации от 20 ноября 2000 года № 878, которыми запрещается: а) строить объекты жилищно-гражданского и производственного назначения; б) сносить и реконструировать мосты, коллекторы, автомобильные и железные дороги с расположенными на них газораспределительными сетями без предварительного выноса этих газопроводов по согласованию с эксплуатационными организациями; в) разрушать берегоукрепительные сооружения, водопропускные устройства,

1	2	3
		<p>земляные и иные сооружения, предохраняющие газораспределительные сети от разрушений;</p> <p>г) перемещать, повреждать, засыпать и уничтожать опознавательные знаки, контрольно-измерительные пункты и другие устройства газораспределительных сетей;</p> <p>д) устраивать свалки и склады, разливать растворы кислот, солей, щелочей и других химически активных веществ;</p> <p>е) огораживать и перегораживать охранные зоны, препятствовать доступу персонала эксплуатационных организаций к газораспределительным сетям, проведению обслуживания и устранению повреждений газораспределительных сетей;</p> <p>ж) разводить огонь и размещать источники огня;</p> <p>з) рыть погребов, копать и обрабатывать почву сельскохозяйственными и мелиоративными орудиями и механизмами на глубину более 0,3 метра;</p> <p>и) открывать калитки и двери газорегуляторных пунктов, станций катодной и дренажной защиты, люки подземных колодцев, включать или отключать электроснабжение средств связи, освещения и систем телемеханики;</p> <p>к) набрасывать, приставлять и привязывать к опорам и надземным газопроводам, ограждениям и зданиям газораспределительных сетей посторонние предметы, лестницы, влезать на них;</p> <p>л) самовольно подключаться к газораспределительным сетям</p>

*) Наименование объекта газоснабжения указано в соответствии со сведениями, содержащимися в государственном реестре опасных производственных объектов.

Сведения о местоположении границ охранной зоны

Система координат: МСК – субъект 56				
Сведения о характерных точках границ охранной зоны				
обозначение характерных точек границы	координаты (метров)		метод определения координат и средняя квадратическая погрешность положения характерной точки (Mt) (метров)	описание закрепления точки
	X	Y		
1	2	3	4	5
1	360741,34	2299893,11	метод спутниковых геодезических измерений. Mt = 0,1	–
2	360737,56	2299891,80	метод спутниковых геодезических измерений. Mt = 0,1	–
3	360739,22	2299886,97	метод спутниковых геодезических измерений. Mt = 0,1	–
4	360739,81	2299885,26	метод спутниковых геодезических измерений. Mt = 0,1	–
5	360708,09	2299874,94	метод спутниковых геодезических измерений. Mt = 0,1	–
6	360709,98	2299870,53	метод спутниковых геодезических измерений. Mt = 0,1	–
7	360711,82	2299871,32	метод спутниковых геодезических измерений. Mt = 0,1	–
8	360713,66	2299872,11	метод спутниковых геодезических измерений. Mt = 0,1	–
9	360713,49	2299872,49	метод спутниковых геодезических измерений. Mt = 0,1	–
10	360744,92	2299882,72	метод спутниковых геодезических измерений. Mt = 0,1	–

1	2	3	4	5
11	360743,00	2299888,27	метод спутниковых геодезических измерений. Мt = 0,1	–
1	360741,34	2299893,11	метод спутниковых геодезических измерений. Мt = 0,1	–

Сведения о частях границ охранной зоны





Обозначение части границ		Описание прохождения части границ
от точки	до точки	
1	2	3
1	2	–
2	3	–
3	4	–
4	5	–
5	6	–
6	7	–
7	8	–
8	9	–
9	10	–
10	11	–
11	1	–

План границ охранной зоны



Масштаб 1:500

Используемые условные знаки и обозначения:

- | | |
|---|--|
| • | – характерная точка границы охранной зоны; |
| 1 | – обозначение характерной точки границы охранной зоны; |
|  | – граница земельного участка, поставленного на государственный кадастровый учет; |
|  | – граница кадастрового квартала; |
|  | – обозначение оси газопровода; |
|  | – граница охранной зоны; |
| 56:41:0103065 | – номер кадастрового квартала; |
| 56:41:0103065:1 | – кадастровый номер земельного участка. |

Приложение № 5
к постановлению Правительства
Оренбургской области
от 04.08.2021 № 863-пр

Текстовое и графическое описание местоположения границ
охранной зоны объекта газораспределения ГП НД распр. ул.Ивановская 23,
г. С-Илецк *)

Сведения об охранной зоне

№ п/п	Характеристики охранной зоны	Описание характеристик
1	2	3
1.	Местоположение охранной зоны	Российская Федерация, Оренбургская область
2.	Площадь ± величина погрешности определения площади ($P \pm \Delta P$)	208 кв. метров ± 5 кв. метров
3.	Иные характеристики охранной зоны	на земельные участки, входящие в охранные зоны газораспределительных сетей, в целях предупреждения их повреждения или нарушения условий их нормальной эксплуатации налагаются ограничения (обременения) в соответствии с Правилами охраны газораспределительных сетей, утвержденными постановлением Правительства Российской Федерации от 20 ноября 2000 года № 878, которыми запрещается: а) строить объекты жилищно-гражданского и производственного назначения; б) сносить и реконструировать мосты, коллекторы, автомобильные и железные дороги с расположенными на них газораспределительными сетями без предварительного выноса этих газопроводов по согласованию с эксплуатационными организациями; в) разрушать берегоукрепительные сооружения, водопропускные устройства,

1	2	3
		<p>земляные и иные сооружения, предохраняющие газораспределительные сети от разрушений;</p> <p>г) перемещать, повреждать, засыпать и уничтожать опознавательные знаки, контрольно-измерительные пункты и другие устройства газораспределительных сетей;</p> <p>д) устраивать свалки и склады, разливать растворы кислот, солей, щелочей и других химически активных веществ;</p> <p>е) огораживать и перегораживать охранные зоны, препятствовать доступу персонала эксплуатационных организаций к газораспределительным сетям, проведению обслуживания и устранению повреждений газораспределительных сетей;</p> <p>ж) разводить огонь и размещать источники огня;</p> <p>з) рыть погребов, копать и обрабатывать почву сельскохозяйственными и мелиоративными орудиями и механизмами на глубину более 0,3 метра;</p> <p>и) открывать калитки и двери газорегуляторных пунктов, станций катодной и дренажной защиты, люки подземных колодцев, включать или отключать электроснабжение средств связи, освещения и систем телемеханики;</p> <p>к) набрасывать, приставлять и привязывать к опорам и надземным газопроводам, ограждениям и зданиям газораспределительных сетей посторонние предметы, лестницы, влезать на них;</p> <p>л) самовольно подключаться к газораспределительным сетям</p>

*) Наименование объекта газоснабжения указано в соответствии со сведениями, содержащимися в государственном реестре опасных производственных объектов.

Сведения о местоположении границ охранной зоны

Система координат: МСК – субъект 56				
Сведения о характерных точках границ охранной зоны				
обозначение характерных точек границы	координаты (метров)		метод определения координат и средняя квадратическая погрешность положения характерной точки (Mt) (метров)	описание закрепления точки
	X	Y		
1	2	3	4	5
1	360717,63	2298520,76	метод спутниковых геодезических измерений. Mt = 0,1	–
2	360722,33	2298556,07	метод спутниковых геодезических измерений. Mt = 0,1	–
3	360722,85	2298559,95	метод спутниковых геодезических измерений. Mt = 0,1	–
4	360718,89	2298560,48	метод спутниковых геодезических измерений. Mt = 0,1	–
5	360718,37	2298556,59	метод спутниковых геодезических измерений. Mt = 0,1	–
6	360714,19	2298525,23	метод спутниковых геодезических измерений. Mt = 0,1	–
7	360701,78	2298526,80	метод спутниковых геодезических измерений. Mt = 0,1	–
8	360701,27	2298522,83	метод спутниковых геодезических измерений. Mt = 0,1	–
1	360717,63	2298520,76	метод спутниковых геодезических измерений. Mt = 0,1	–

Сведения о частях границ охранной зоны

Обозначение части границ		Описание прохождения части границ
от точки	до точки	
1	2	3
1	2	—
2	3	—
3	4	—
4	5	—
5	6	—
6	7	—
7	8	—
8	1	—

План границ охранной зоны



Масштаб 1:500

Используемые условные знаки и обозначения:

- | | |
|-----------------|--|
| • | – характерная точка границы охранной зоны; |
| 1 | – обозначение характерной точки границы охранной зоны; |
| — | – граница земельного участка, поставленного на государственный кадастровый учет; |
| — | – граница кадастрового квартала; |
| — | – обозначение оси газопровода; |
| — | – граница охранной зоны; |
| 56:41:0103065 | – номер кадастрового квартала; |
| 56:41:0103065:1 | – кадастровый номер земельного участка. |

Приложение № 6
к постановлению Правительства
Оренбургской области
от 02.08.2012 № 863-м

Текстовое и графическое описание местоположения границ
охранной зоны объекта газораспределения ГП НД к ж/д ул.Гонтаренко
г.Соль-Илецк *)

Сведения об охранной зоне

№ п/п	Характеристики охранной зоны	Описание характеристик
1	2	3
1.	Местоположение охранной зоны	Российская Федерация, Оренбургская область
2.	Площадь ± величина погрешности определения площади ($P \pm \Delta P$)	258 кв. метров ± 6 кв. метров
3.	Иные характеристики охранной зоны	на земельные участки, входящие в охранные зоны газораспределительных сетей, в целях предупреждения их повреждения или нарушения условий их нормальной эксплуатации налагаются ограничения (обременения) в соответствии с Правилами охраны газораспределительных сетей, утвержденными постановлением Правительства Российской Федерации от 20 ноября 2000 года № 878, которыми запрещается: а) строить объекты жилищно-гражданского и производственного назначения; б) сносить и реконструировать мосты, коллекторы, автомобильные и железные дороги с расположенными на них газораспределительными сетями без предварительного выноса этих газопроводов по согласованию с эксплуатационными организациями; в) разрушать берегоукрепительные сооружения, водопропускные устройства,

1	2	3
		<p>земляные и иные сооружения, предохраняющие газораспределительные сети от разрушений;</p> <p>г) перемещать, повреждать, засыпать и уничтожать опознавательные знаки, контрольно-измерительные пункты и другие устройства газораспределительных сетей;</p> <p>д) устраивать свалки и склады, разливать растворы кислот, солей, щелочей и других химически активных веществ;</p> <p>е) огораживать и перегораживать охранные зоны, препятствовать доступу персонала эксплуатационных организаций к газораспределительным сетям, проведению обслуживания и устранению повреждений газораспределительных сетей;</p> <p>ж) разводить огонь и размещать источники огня;</p> <p>з) рыть погребов, копать и обрабатывать почву сельскохозяйственными и мелиоративными орудиями и механизмами на глубину более 0,3 метра;</p> <p>и) открывать калитки и двери газорегуляторных пунктов, станций катодной и дренажной защиты, люки подземных колодцев, включать или отключать электроснабжение средств связи, освещения и систем телемеханики;</p> <p>к) набрасывать, приставлять и привязывать к опорам и надземным газопроводам, ограждениям и зданиям газораспределительных сетей посторонние предметы, лестницы, влезать на них;</p> <p>л) самовольно подключаться к газораспределительным сетям</p>

*) Наименование объекта газоснабжения указано в соответствии со сведениями, содержащимися в государственном реестре опасных производственных объектов.

Сведения о местоположении границ охранной зоны

Система координат: МСК – субъект 56				
Сведения о характерных точках границ охранной зоны				
обозначение характерных точек границы	координаты (метров)		метод определения координат и средняя квадратическая погрешность положения характерной точки (Mt) (метров)	описание закрепления точки
	X	Y		
1	2	3	4	5
1	361161,41	2294595,69	метод спутниковых геодезических измерений. Mt = 0,1	–
2	361133,62	2294603,85	метод спутниковых геодезических измерений. Mt = 0,1	–
3	361132,32	2294599,26	метод спутниковых геодезических измерений. Mt = 0,1	–
4	361102,04	2294606,28	метод спутниковых геодезических измерений. Mt = 0,1	–
5	361101,14	2294602,38	метод спутниковых геодезических измерений. Mt = 0,1	–
6	361135,13	2294594,50	метод спутниковых геодезических измерений. Mt = 0,1	–
7	361136,37	2294598,88	метод спутниковых геодезических измерений. Mt = 0,1	–
8	361160,28	2294591,86	метод спутниковых геодезических измерений. Mt = 0,1	–
1	361161,41	2294595,69	метод спутниковых геодезических измерений. Mt = 0,1	–

Сведения о частях границ охранной зоны

Обозначение части границ		Описание прохождения части границ
от точки	до точки	
1	2	3
1	2	—
2	3	—
3	4	—
4	5	—
5	6	—
6	7	—
7	8	—
8	1	—

План границ охранной зоны



Масштаб 1:500

Используемые условные знаки и обозначения:

- – характерная точка границы охранной зоны;
- 1 – обозначение характерной точки границы охранной зоны;
- (green line) – граница земельного участка, поставленного на государственный кадастровый учет;
- (blue line) – граница кадастрового квартала;
- (black line) – обозначение оси газопровода;
- (red line) – граница охранной зоны;
- 56:41:0103065 – номер кадастрового квартала;
- 56:41:0103065:1 – кадастровый номер земельного участка.

Приложение № 7
к постановлению Правительства
Оренбургской области
от 02.08.2012 № 963-пп

Текстовое и графическое описание местоположения границ
охранной зоны объекта газораспределения (ком.быт) ГП НД к кот.пochты
.Маячная *)

Сведения об охранной зоне

№ п/п	Характеристики охранной зоны	Описание характеристик
1	2	3
1.	Местоположение охранной зоны	Российская Федерация, Оренбургская область, Соль-Илецкий район, станция Маячная
2.	Площадь ± величина погрешности определения площади ($P \pm \Delta P$)	516 кв. метров ± 8 кв. метров
3.	Иные характеристики охранной зоны	на земельные участки, входящие в охранные зоны газораспределительных сетей, в целях предупреждения их повреждения или нарушения условий их нормальной эксплуатации налагаются ограничения (обременения) в соответствии с Правилами охраны газораспределительных сетей, утвержденными постановлением Правительства Российской Федерации от 20 ноября 2000 года № 878, которыми запрещается: а) строить объекты жилищно-гражданского и производственного назначения; б) сносить и реконструировать мосты, коллекторы, автомобильные и железные дороги с расположенными на них газораспределительными сетями без предварительного выноса этих газопроводов по согласованию с эксплуатационными организациями;

1	2	3
		<p>в) разрушать берегоукрепительные сооружения, водопропускные устройства, земляные и иные сооружения, предохраняющие газораспределительные сети от разрушений;</p> <p>г) перемещать, повреждать, засыпать и уничтожать опознавательные знаки, контрольно-измерительные пункты и другие устройства газораспределительных сетей;</p> <p>д) устраивать свалки и склады, разливать растворы кислот, солей, щелочей и других химически активных веществ;</p> <p>е) огораживать и перегораживать охранные зоны, препятствовать доступу персонала эксплуатационных организаций к газораспределительным сетям, проведению обслуживания и устранению повреждений газораспределительных сетей;</p> <p>ж) разводить огонь и размещать источники огня;</p> <p>з) рыть погреба, копать и обрабатывать почву сельскохозяйственными и мелиоративными орудиями и механизмами на глубину более 0,3 метра;</p> <p>и) открывать калитки и двери газорегуляторных пунктов, станций катодной и дренажной защиты, люки подземных колодцев, включать или отключать электроснабжение средств связи, освещения и систем телемеханики;</p> <p>к) набрасывать, приставлять и привязывать к опорам и надземным газопроводам, ограждениям и зданиям газораспределительных сетей посторонние предметы, лестницы, влезать на них;</p> <p>л) самовольно подключаться к газораспределительным сетям</p>

*) Наименование объекта газоснабжения указано в соответствии со сведениями, содержащимися в государственном реестре опасных производственных объектов.

Сведения о местоположении границ охранной зоны

Система координат: МСК – субъект 56				
Сведения о характерных точках границ охранной зоны				
обозначение характерных точек границы	координаты (метров)		метод определения координат и средняя квадратическая погрешность положения характерной точки (Mt) (метров)	описание закрепления точки
	X	Y		
1	2	3	4	5
1	378838,23	2294940,65	метод спутниковых геодезических измерений. Mt = 0,1	–
2	378835,68	2294943,74	метод спутниковых геодезических измерений. Mt = 0,1	–
3	378831,45	2294940,23	метод спутниковых геодезических измерений. Mt = 0,1	–
4	378814,26	2294952,39	метод спутниковых геодезических измерений. Mt = 0,1	–
5	378792,07	2294947,38	метод спутниковых геодезических измерений. Mt = 0,1	–
6	378785,45	2294950,50	метод спутниковых геодезических измерений. Mt = 0,1	–
7	378774,69	2294955,99	метод спутниковых геодезических измерений. Mt = 0,1	–
8	378769,78	2294949,94	метод спутниковых геодезических измерений. Mt = 0,1	–
9	378730,14	2294979,30	метод спутниковых геодезических измерений. Mt = 0,1	–
10	378727,76	2294976,09	метод спутниковых геодезических измерений. Mt = 0,1	–

1	2	3	4	5
11	378770,48	2294944,45	метод спутниковых геодезических измерений. Mt = 0,1	–
12	378775,75	2294950,95	метод спутниковых геодезических измерений. Mt = 0,1	–
13	378783,69	2294946,91	метод спутниковых геодезических измерений. Mt = 0,1	–
14	378791,61	2294943,17	метод спутниковых геодезических измерений. Mt = 0,1	–
15	378813,41	2294948,10	метод спутниковых геодезических измерений. Mt = 0,1	–
16	378831,64	2294935,20	метод спутниковых геодезических измерений. Mt = 0,1	–
1	378838,23	2294940,65	метод спутниковых геодезических измерений. Mt = 0,1	–

Сведения о частях границ охранной зоны

Обозначение части границ		Описание прохождения части границ
от точки	до точки	
1	2	3
1	2	—
2	3	—
3	4	—
4	5	—
5	6	—
6	7	—
7	8	—
8	9	—
9	10	—
10	11	—
11	12	—
12	13	—
13	14	—
14	15	—
15	16	—
16	1	—

План границ охранной зоны



Масштаб 1:1000

Используемые условные знаки и обозначения:

- – характерная точка границы охранной зоны;
- 1 – обозначение характерной точки границы охранной зоны;
- (green line) – граница земельного участка, поставленного на государственный кадастровый учет;
- (blue line) – граница кадастрового квартала;
- (grey line) – обозначение оси газопровода;
- (red line) – граница охранной зоны;
- 56:41:0103065 – номер кадастрового квартала;
- 56:41:0103065:1 – кадастровый номер земельного участка.

Приложение № 8
к постановлению Правительства
Оренбургской области
от 02.08.2022 № 863-пн

Текстовое и графическое описание местоположения границ
охранной зоны объекта газораспределения ГП НД к общежитию, ул.Моск,84
г.С-Илецк *)

Сведения об охранной зоне

№ п/п	Характеристики охранной зоны	Описание характеристик
1	2	3
1.	Местоположение охранной зоны	Российская Федерация, Оренбургская область
2.	Площадь ± величина погрешности определения площади (Р ± ΔР)	378 кв. метров ± 7 кв. метров
3.	Иные характеристики охранной зоны	на земельные участки, входящие в охранные зоны газораспределительных сетей, в целях предупреждения их повреждения или нарушения условий их нормальной эксплуатации налагаются ограничения (обременения) в соответствии с Правилами охраны газораспределительных сетей, утвержденными постановлением Правительства Российской Федерации от 20 ноября 2000 года № 878, которыми запрещается: а) строить объекты жилищно-гражданского и производственного назначения; б) сносить и реконструировать мосты, коллекторы, автомобильные и железные дороги с расположенными на них газораспределительными сетями без предварительного выноса этих газопроводов по согласованию с эксплуатационными организациями; в) разрушать берегоукрепительные сооружения, водопропускные устройства,

1	2	3
		<p>земляные и иные сооружения, предохраняющие газораспределительные сети от разрушений;</p> <p>г) перемещать, повреждать, засыпать и уничтожать опознавательные знаки, контрольно-измерительные пункты и другие устройства газораспределительных сетей;</p> <p>д) устраивать свалки и склады, разливать растворы кислот, солей, щелочей и других химически активных веществ;</p> <p>е) огораживать и перегораживать охранные зоны, препятствовать доступу персонала эксплуатационных организаций к газораспределительным сетям, проведению обслуживания и устранению повреждений газораспределительных сетей;</p> <p>ж) разводить огонь и размещать источники огня;</p> <p>з) рыть погреба, копать и обрабатывать почву сельскохозяйственными и мелиоративными орудиями и механизмами на глубину более 0,3 метра;</p> <p>и) открывать калитки и двери газорегуляторных пунктов, станций катодной и дренажной защиты, люки подземных колодцев, включать или отключать электроснабжение средств связи, освещения и систем телемеханики;</p> <p>к) набрасывать, приставлять и привязывать к опорам и надземным газопроводам, ограждениям и зданиям газораспределительных сетей посторонние предметы, лестницы, влезать на них;</p> <p>л) самовольно подключаться к газораспределительным сетям</p>

*) Наименование объекта газоснабжения указано в соответствии со сведениями, содержащимися в государственном реестре опасных производственных объектов.

Сведения о местоположении границ охранной зоны

Система координат: МСК – субъект 56				
Сведения о характерных точках границ охранной зоны				
обозначение характерных точек границы	координаты (метров)		метод определения координат и средняя квадратическая погрешность положения характерной точки (Mt) (метров)	описание закрепления точки
	X	Y		
1	2	3	4	5
1	360933,62	2296116,10	метод спутниковых геодезических измерений. Mt = 0,1	–
2	360931,17	2296156,42	метод спутниковых геодезических измерений. Mt = 0,1	–
3	360916,89	2296155,55	метод спутниковых геодезических измерений. Mt = 0,1	–
4	360912,90	2296155,31	метод спутниковых геодезических измерений. Mt = 0,1	–
5	360915,71	2296111,58	метод спутниковых геодезических измерений. Mt = 0,1	–
6	360919,70	2296111,84	метод спутниковых геодезических измерений. Mt = 0,1	–
7	360917,15	2296151,56	метод спутниковых геодезических измерений. Mt = 0,1	–
8	360927,42	2296152,18	метод спутниковых геодезических измерений. Mt = 0,1	–
9	360929,63	2296115,86	метод спутниковых геодезических измерений. Mt = 0,1	–
1	360933,62	2296116,10	метод спутниковых геодезических измерений. Mt = 0,1	–

Сведения о частях границ охранной зоны

Обозначение части границ		Описание прохождения части границ
от точки	до точки	
1	2	3
1	2	—
2	3	—
3	4	—
4	5	—
5	6	—
6	7	—
7	8	—
8	9	—
9	1	—

План границ охранной зоны



Масштаб 1:500

Используемые условные знаки и обозначения:

- | | |
|-----------------|--|
| • | – характерная точка границы охранной зоны; |
| 1 | – обозначение характерной точки границы охранной зоны; |
| — (green) | – граница земельного участка, поставленного на государственный кадастровый учет; |
| — (blue) | – граница кадастрового квартала; |
| — (black) | – обозначение оси газопровода; |
| — (red) | – граница охранной зоны; |
| 56:41:0103065 | – номер кадастрового квартала; |
| 56:41:0103065:1 | – кадастровый номер земельного участка. |

Приложение № 9
к постановлению Правительства
Оренбургской области
от 08.08.2022 № 863-пн

Текстовое и графическое описание местоположения границ
охранной зоны объекта газораспределения ГП НД к 18 кв. ж/д ул.Илецкая 102
г.С-Илецк *)

Сведения об охранной зоне

№ п/п	Характеристики охранной зоны	Описание характеристик
1	2	3
1.	Местоположение охранной зоны	Российская Федерация, Оренбургская область
2.	Площадь ± величина погрешности определения площади (Р ± ΔР)	66 кв. метров ± 3 кв. метра
3.	Иные характеристики охранной зоны	на земельные участки, входящие в охранные зоны газораспределительных сетей, в целях предупреждения их повреждения или нарушения условий их нормальной эксплуатации налагаются ограничения (обременения) в соответствии с Правилами охраны газораспределительных сетей, утвержденными постановлением Правительства Российской Федерации от 20 ноября 2000 года № 878, которыми запрещается: а) строить объекты жилищно-гражданского и производственного назначения; б) сносить и реконструировать мосты, коллекторы, автомобильные и железные дороги с расположенными на них газораспределительными сетями без предварительного выноса этих газопроводов по согласованию с эксплуатационными организациями; в) разрушать берегоукрепительные сооружения, водопропускные устройства,

1	2	3
		<p>земляные и иные сооружения, предохраняющие газораспределительные сети от разрушений;</p> <p>г) перемещать, повреждать, засыпать и уничтожать опознавательные знаки, контрольно-измерительные пункты и другие устройства газораспределительных сетей;</p> <p>д) устраивать свалки и склады, разливать растворы кислот, солей, щелочей и других химически активных веществ;</p> <p>е) огораживать и перегораживать охранные зоны, препятствовать доступу персонала эксплуатационных организаций к газораспределительным сетям, проведению обслуживания и устранению повреждений газораспределительных сетей;</p> <p>ж) разводить огонь и размещать источники огня;</p> <p>з) рыть погреба, копать и обрабатывать почву сельскохозяйственными и мелиоративными орудиями и механизмами на глубину более 0,3 метра;</p> <p>и) открывать калитки и двери газорегуляторных пунктов, станций катодной и дренажной защиты, люки подземных колодцев, включать или отключать электроснабжение средств связи, освещения и систем телемеханики;</p> <p>к) набрасывать, приставлять и привязывать к опорам и надземным газопроводам, ограждениям и зданиям газораспределительных сетей посторонние предметы, лестницы, влезать на них;</p> <p>л) самовольно подключаться к газораспределительным сетям</p>

*) Наименование объекта газоснабжения указано в соответствии со сведениями, содержащимися в государственном реестре опасных производственных объектов.

Сведения о местоположении границ охранной зоны

Система координат: МСК – субъект 56				
Сведения о характерных точках границ охранной зоны				
обозначение характерных точек границы	координаты (метров)		метод определения координат и средняя квадратическая погрешность положения характерной точки (Mt) (метров)	описание закрепления точки
	X	Y		
1	2	3	4	5
1	361254,83	2296015,67	метод спутниковых геодезических измерений. Mt = 0,1	–
2	361254,57	2296019,66	метод спутниковых геодезических измерений. Mt = 0,1	–
3	361247,98	2296019,22	метод спутниковых геодезических измерений. Mt = 0,1	–
4	361238,08	2296018,56	метод спутниковых геодезических измерений. Mt = 0,1	–
5	361238,35	2296014,57	метод спутниковых геодезических измерений. Mt = 0,1	–
6	361248,25	2296015,23	метод спутниковых геодезических измерений. Mt = 0,1	–
1	361254,83	2296015,67	метод спутниковых геодезических измерений. Mt = 0,1	–

Сведения о частях границ охранной зоны

Обозначение части границ		Описание прохождения части границ
от точки	до точки	
1	2	3
1	2	—
2	3	—
3	4	—
4	5	—
5	6	—
6	1	—

План границ охранной зоны



Масштаб 1:500

Используемые условные знаки и обозначения:

- | | |
|-----------------|--|
| • | – характерная точка границы охранной зоны; |
| 1 | – обозначение характерной точки границы охранной зоны; |
| — | – граница земельного участка, поставленного на государственный кадастровый учет; |
| — | – граница кадастрового квартала; |
| — | – обозначение оси газопровода; |
| — | – граница охранной зоны; |
| 56:41:0103065 | – номер кадастрового квартала; |
| 56:41:0103065:1 | – кадастровый номер земельного участка. |

Приложение № 10
к постановлению Правительства
Оренбургской области
от 02.08.2011 № 863-пн

Текстовое и графическое описание местоположения границ охранной зоны объекта газораспределения ГП НД к 12 кв. жилому дому и 2 двум 2 кв. жилым домам ЛТЦ-12 г.С-Илецк *)

Сведения об охранной зоне

№ п/п	Характеристики охранной зоны	Описание характеристик
1	2	3
1.	Местоположение охранной зоны	Российская Федерация, Оренбургская область
2.	Площадь ± величина погрешности определения площади (Р ± ΔР)	760 кв. метров ± 10 кв. метров
3.	Иные характеристики охранной зоны	на земельные участки, входящие в охранные зоны газораспределительных сетей, в целях предупреждения их повреждения или нарушения условий их нормальной эксплуатации налагаются ограничения (обременения) в соответствии с Правилами охраны газораспределительных сетей, утвержденными постановлением Правительства Российской Федерации от 20 ноября 2000 года № 878, которыми запрещается: а) строить объекты жилищно-гражданского и производственного назначения; б) сносить и реконструировать мосты, коллекторы, автомобильные и железные дороги с расположенными на них газораспределительными сетями без предварительного выноса этих газопроводов по согласованию с эксплуатационными организациями; в) разрушать берегоукрепительные сооружения, водопропускные устройства,

1	2	3
		<p>земляные и иные сооружения, предохраняющие газораспределительные сети от разрушений;</p> <p>г) перемещать, повреждать, засыпать и уничтожать опознавательные знаки, контрольно-измерительные пункты и другие устройства газораспределительных сетей;</p> <p>д) устраивать свалки и склады, разливать растворы кислот, солей, щелочей и других химически активных веществ;</p> <p>е) огораживать и перегораживать охранные зоны, препятствовать доступу персонала эксплуатационных организаций к газораспределительным сетям, проведению обслуживания и устранению повреждений газораспределительных сетей;</p> <p>ж) разводить огонь и размещать источники огня;</p> <p>з) рыть погреба, копать и обрабатывать почву сельскохозяйственными и мелиоративными орудиями и механизмами на глубину более 0,3 метра;</p> <p>и) открывать калитки и двери газорегуляторных пунктов, станций катодной и дренажной защиты, люки подземных колодцев, включать или отключать электроснабжение средств связи, освещения и систем телемеханики;</p> <p>к) набрасывать, приставлять и привязывать к опорам и надземным газопроводам, ограждениям и зданиям газораспределительных сетей посторонние предметы, лестницы, влезать на них;</p> <p>л) самовольно подключаться к газораспределительным сетям</p>

*) Наименование объекта газоснабжения указано в соответствии со сведениями, содержащимися в государственном реестре опасных производственных объектов.

Сведения о местоположении границ охранной зоны

Система координат: МСК – субъект 56				
Сведения о характерных точках границ охранной зоны				
обозначение характерных точек границы	координаты (метров)		метод определения координат и средняя квадратическая погрешность положения характерной точки (Mt) (метров)	описание закрепления точки
	X	Y		
1	2	3	4	5
1	361456,03	2299197,31	метод спутниковых геодезических измерений. Mt = 0,1	–
2	361459,37	2299199,52	метод спутниковых геодезических измерений. Mt = 0,1	–
3	361431,31	2299241,95	метод спутниковых геодезических измерений. Mt = 0,1	–
4	361418,54	2299273,79	метод спутниковых геодезических измерений. Mt = 0,1	–
5	361417,59	2299276,44	метод спутниковых геодезических измерений. Mt = 0,1	–
6	361414,33	2299284,74	метод спутниковых геодезических измерений. Mt = 0,1	–
7	361445,53	2299298,94	метод спутниковых геодезических измерений. Mt = 0,1	–
8	361451,79	2299301,79	метод спутниковых геодезических измерений. Mt = 0,1	–
9	361450,14	2299305,43	метод спутниковых геодезических измерений. Mt = 0,1	–
10	361443,88	2299302,59	метод спутниковых геодезических измерений. Mt = 0,1	–

1	2	3	4	5
11	361409,25	2299286,82	метод спутниковых геодезических измерений. Mt = 0,1	—
12	361413,73	2299275,16	метод спутниковых геодезических измерений. Mt = 0,1	—
13	361409,26	2299273,67	метод спутниковых геодезических измерений. Mt = 0,1	—
14	361398,48	2299300,93	метод спутниковых геодезических измерений. Mt = 0,1	—
15	361395,67	2299300,00	метод спутниковых геодезических измерений. Mt = 0,1	—
16	361393,28	2299306,16	метод спутниковых геодезических измерений. Mt = 0,1	—
17	361389,55	2299304,71	метод спутниковых геодезических измерений. Mt = 0,1	—
18	361393,31	2299295,01	метод спутниковых геодезических измерений. Mt = 0,1	—
19	361396,15	2299295,95	метод спутниковых геодезических измерений. Mt = 0,1	—
20	361406,93	2299268,68	метод спутниковых геодезических измерений. Mt = 0,1	—
21	361415,18	2299271,42	метод спутниковых геодезических измерений. Mt = 0,1	—
22	361427,74	2299240,08	метод спутниковых геодезических измерений. Mt = 0,1	—
1	361456,03	2299197,31	метод спутниковых геодезических измерений. Mt = 0,1	—

Сведения о частях границ охранной зоны

Обозначение части границ		Описание прохождения части границ
от точки	до точки	
1	2	3
1	2	—
2	3	—
3	4	—
4	5	—
5	6	—
6	7	—
7	8	—
8	9	—
9	10	—
10	11	—
11	12	—
12	13	—
13	14	—
14	15	—
15	16	—
16	17	—
17	18	—
18	19	—
19	20	—
20	21	—
21	22	—
22	1	—

План границ охранной зоны



Масштаб 1:1000

Используемые условные знаки и обозначения:

- | | |
|-----------------|--|
| ● | – характерная точка границы охранной зоны; |
| 1 | – обозначение характерной точки границы охранной зоны; |
| — (green) | – граница земельного участка, поставленного на государственный кадастровый учет; |
| — (blue) | – граница кадастрового квартала; |
| — (black) | – обозначение оси газопровода; |
| — (red) | – граница охранной зоны; |
| 56:41:0103065 | – номер кадастрового квартала; |
| 56:41:0103065:1 | – кадастровый номер земельного участка. |

Приложение № 11
к постановлению Правительства
Оренбургской области
от 02.08.2012 № 863-рп

Текстовое и графическое описание местоположения границ
охранной зоны объекта газораспределения ГП НД подземный к ж/д
ул.Красноармейская,88 (б,в,г)г.С-Илецк *)

Сведения об охранной зоне

№ п/п	Характеристики охранной зоны	Описание характеристик
1	2	3
1.	Местоположение охранной зоны	Российская Федерация, Оренбургская область
2.	Площадь ± величина погрешности определения площади (Р ± ΔР)	925 кв. метров ± 15 кв. метров
3.	Иные характеристики охранной зоны	на земельные участки, входящие в охранные зоны газораспределительных сетей, в целях предупреждения их повреждения или нарушения условий их нормальной эксплуатации налагаются ограничения (обременения) в соответствии с Правилами охраны газораспределительных сетей, утвержденными постановлением Правительства Российской Федерации от 20 ноября 2000 года № 878, которыми запрещается: а) строить объекты жилищно-гражданского и производственного назначения; б) сносить и реконструировать мосты, коллекторы, автомобильные и железные дороги с расположенными на них газораспределительными сетями без предварительного выноса этих газопроводов по согласованию с эксплуатационными организациями; в) разрушать берегоукрепительные сооружения, водопропускные устройства,

1	2	3
		<p>земляные и иные сооружения, предохраняющие газораспределительные сети от разрушений;</p> <p>г) перемещать, повреждать, засыпать и уничтожать опознавательные знаки, контрольно-измерительные пункты и другие устройства газораспределительных сетей;</p> <p>д) устраивать свалки и склады, разливать растворы кислот, солей, щелочей и других химически активных веществ;</p> <p>е) огораживать и перегораживать охранные зоны, препятствовать доступу персонала эксплуатационных организаций к газораспределительным сетям, проведению обслуживания и устранению повреждений газораспределительных сетей;</p> <p>ж) разводить огонь и размещать источники огня;</p> <p>з) рыть погреба, копать и обрабатывать почву сельскохозяйственными и мелиоративными орудиями и механизмами на глубину более 0,3 метра;</p> <p>и) открывать калитки и двери газорегуляторных пунктов, станций катодной и дренажной защиты, люки подземных колодцев, включать или отключать электроснабжение средств связи, освещения и систем телемеханики;</p> <p>к) набрасывать, приставлять и привязывать к опорам и надземным газопроводам, ограждениям и зданиям газораспределительных сетей посторонние предметы, лестницы, влезать на них;</p> <p>л) самовольно подключаться к газораспределительным сетям</p>

*) Наименование объекта газоснабжения указано в соответствии со сведениями, содержащимися в государственном реестре опасных производственных объектов.

Сведения о местоположении границ охранной зоны

Система координат: МСК – субъект 56				
Сведения о характерных точках границ охранной зоны				
обозначение характерных точек границы	координаты (метров)		метод определения координат и средняя квадратическая погрешность положения характерной точки (Mt) (метров)	описание закрепления точки
	X	Y		
1	2	3	4	5
1	360645,76	2295534,24	метод спутниковых геодезических измерений. Mt = 0,1	–
2	360645,67	2295538,24	метод спутниковых геодезических измерений. Mt = 0,1	–
3	360644,44	2295538,21	метод спутниковых геодезических измерений. Mt = 0,1	–
4	360644,19	2295544,05	метод спутниковых геодезических измерений. Mt = 0,1	–
5	360640,19	2295543,88	метод спутниковых геодезических измерений. Mt = 0,1	–
6	360640,44	2295538,13	метод спутниковых геодезических измерений. Mt = 0,1	–
7	360629,81	2295537,89	метод спутниковых геодезических измерений. Mt = 0,1	–
8	360629,57	2295543,42	метод спутниковых геодезических измерений. Mt = 0,1	–
9	360625,57	2295543,25	метод спутниковых геодезических измерений. Mt = 0,1	–
10	360625,81	2295537,79	метод спутниковых геодезических измерений. Mt = 0,1	–

1	2	3	4	5
11	360613,54	2295537,40	метод спутниковых геодезических измерений. Mt = 0,1	—
12	360613,31	2295542,76	метод спутниковых геодезических измерений. Mt = 0,1	—
13	360609,32	2295542,59	метод спутниковых геодезических измерений. Mt = 0,1	—
14	360609,54	2295537,31	метод спутниковых геодезических измерений. Mt = 0,1	—
15	360598,55	2295537,17	метод спутниковых геодезических измерений. Mt = 0,1	—
16	360598,32	2295542,46	метод спутниковых геодезических измерений. Mt = 0,1	—
17	360594,32	2295542,29	метод спутниковых геодезических измерений. Mt = 0,1	—
18	360594,54	2295537,13	метод спутниковых геодезических измерений. Mt = 0,1	—
19	360562,13	2295536,93	метод спутниковых геодезических измерений. Mt = 0,1	—
20	360562,16	2295532,93	метод спутниковых геодезических измерений. Mt = 0,1	—
21	360596,65	2295533,15	метод спутниковых геодезических измерений. Mt = 0,1	—
22	360611,68	2295533,34	метод спутниковых геодезических измерений. Mt = 0,1	—
23	360627,95	2295533,85	метод спутниковых геодезических измерений. Mt = 0,1	—
24	360642,57	2295534,17	метод спутниковых геодезических измерений. Mt = 0,1	—

1	2	3	4	5
1	360645,76	2295534,24	метод спутниковых геодезических измерений. Mt = 0,1	—
25	360639,25	2295633,72	метод спутниковых геодезических измерений. Mt = 0,1	—
26	360638,73	2295643,25	метод спутниковых геодезических измерений. Mt = 0,1	—
27	360634,73	2295643,03	метод спутниковых геодезических измерений. Mt = 0,1	—
28	360635,03	2295637,57	метод спутниковых геодезических измерений. Mt = 0,1	—
29	360626,24	2295637,24	метод спутниковых геодезических измерений. Mt = 0,1	—
30	360625,94	2295642,77	метод спутниковых геодезических измерений. Mt = 0,1	—
31	360621,94	2295642,55	метод спутниковых геодезических измерений. Mt = 0,1	—
32	360622,24	2295637,17	метод спутниковых геодезических измерений. Mt = 0,1	—
33	360613,15	2295637,18	метод спутниковых геодезических измерений. Mt = 0,1	—
34	360612,84	2295642,78	метод спутниковых геодезических измерений. Mt = 0,1	—
35	360608,85	2295642,56	метод спутниковых геодезических измерений. Mt = 0,1	—
36	360609,15	2295637,15	метод спутниковых геодезических измерений. Mt = 0,1	—
37	360599,09	2295636,99	метод спутниковых геодезических измерений. Mt = 0,1	—

1	2	3	4	5
38	360598,30	2295648,25	метод спутниковых геодезических измерений. Mt = 0,1	—
39	360588,81	2295647,97	метод спутниковых геодезических измерений. Mt = 0,1	—
40	360588,62	2295654,29	метод спутниковых геодезических измерений. Mt = 0,1	—
41	360584,62	2295654,17	метод спутниковых геодезических измерений. Mt = 0,1	—
42	360584,81	2295647,85	метод спутниковых геодезических измерений. Mt = 0,1	—
43	360576,18	2295647,60	метод спутниковых геодезических измерений. Mt = 0,1	—
44	360575,81	2295653,84	метод спутниковых геодезических измерений. Mt = 0,1	—
45	360571,82	2295653,61	метод спутниковых геодезических измерений. Mt = 0,1	—
46	360572,17	2295647,56	метод спутниковых геодезических измерений. Mt = 0,1	—
47	360563,00	2295647,65	метод спутниковых геодезических измерений. Mt = 0,1	—
48	360562,73	2295654,00	метод спутниковых геодезических измерений. Mt = 0,1	—
49	360558,73	2295653,82	метод спутниковых геодезических измерений. Mt = 0,1	—
50	360559,17	2295643,69	метод спутниковых геодезических измерений. Mt = 0,1	—
51	360574,32	2295643,54	метод спутниковых геодезических измерений. Mt = 0,1	—

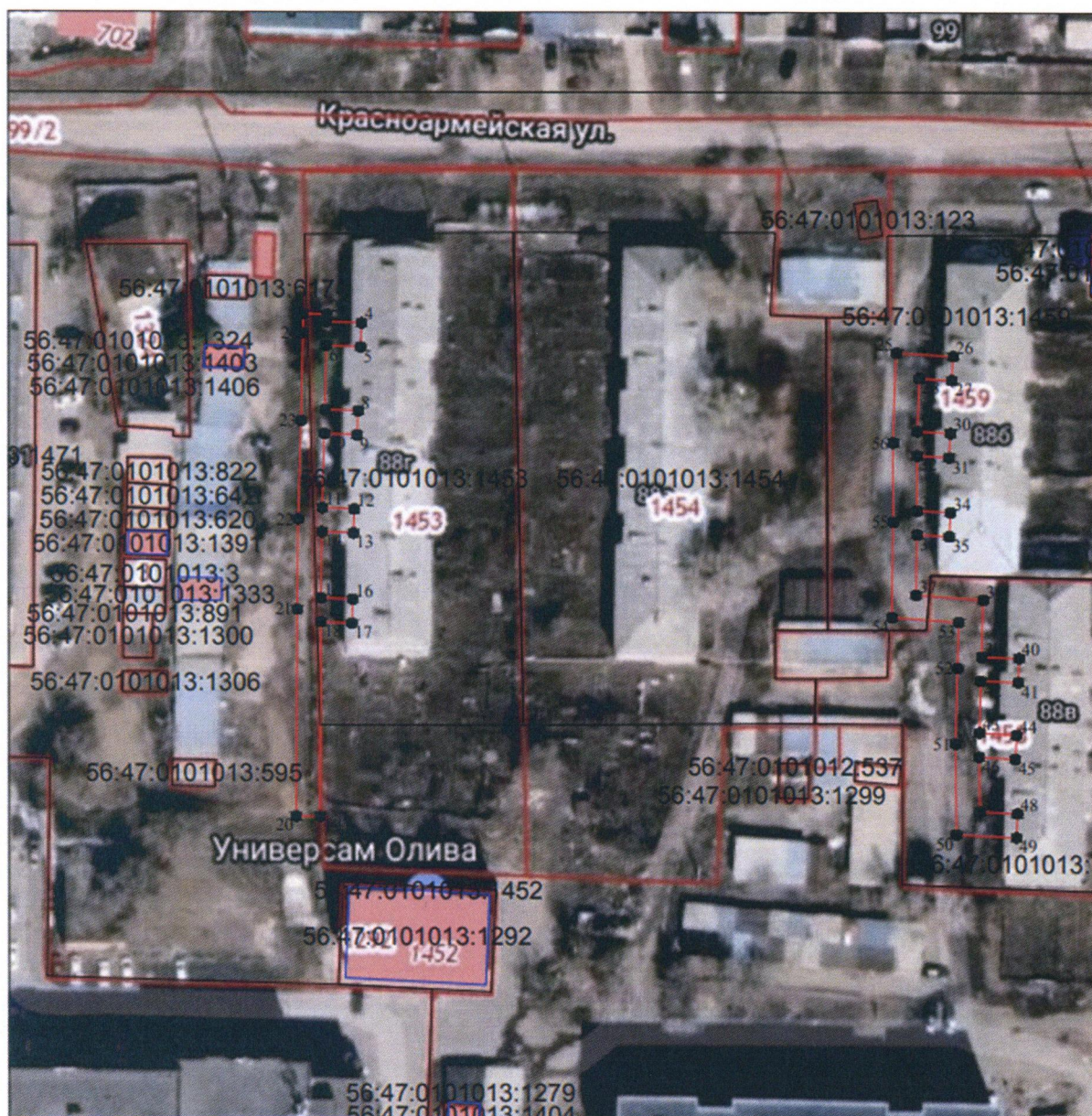
1	2	3	4	5
52	360586,93	2295643,91	метод спутниковых геодезических измерений. Mt = 0,1	–
53	360594,58	2295644,14	метод спутниковых геодезических измерений. Mt = 0,1	–
54	360595,37	2295632,93	метод спутниковых геодезических измерений. Mt = 0,1	–
55	360611,27	2295633,18	метод спутниковых геодезических измерений. Mt = 0,1	–
56	360624,39	2295633,17	метод спутниковых геодезических измерений. Mt = 0,1	–
25	360639,25	2295633,72	метод спутниковых геодезических измерений. Mt = 0,1	–

Сведения о частях границ охранной зоны

Обозначение части границ		Описание прохождения части границ
от точки	до точки	
1	2	3
1	2	–
2	3	–
3	4	–
4	5	–
5	6	–
6	7	–
7	8	–
8	9	–
9	10	–
10	11	–
11	12	–
12	13	–
13	14	–
14	15	–
15	16	–
16	17	–

1	2	3
17	18	—
18	19	—
19	20	—
20	21	—
21	22	—
22	23	—
23	24	—
24	1	—
25	26	—
26	27	—
27	28	—
28	29	—
29	30	—
30	31	—
31	32	—
32	33	—
33	34	—
34	35	—
35	36	—
36	37	—
37	38	—
38	39	—
39	40	—
40	41	—
41	42	—
42	43	—
43	44	—
44	45	—
45	46	—
46	47	—
47	48	—
48	49	—
49	50	—
50	51	—
51	52	—
52	53	—
53	54	—
54	55	—
55	56	—
56	25	—

План границ охранной зоны



Масштаб 1:1000

Используемые условные знаки и обозначения:

- | | |
|-----------------|--|
| ● | – характерная точка границы охранной зоны; |
| 1 | – обозначение характерной точки границы охранной зоны; |
| — (green) | – граница земельного участка, поставленного на государственный кадастровый учет; |
| — (blue) | – граница кадастрового квартала; |
| — (black) | – обозначение оси газопровода; |
| — (red) | – граница охранной зоны; |
| 56:41:0103065 | – номер кадастрового квартала; |
| 56:41:0103065:1 | – кадастровый номер земельного участка. |

Приложение № 12
к постановлению Правительства
Оренбургской области
от 02.08.2022 № 863-пн

Текстовое и графическое описание местоположения границ охранной зоны объекта газораспределения подз. ГП в/д (0,6 МПа) от ГГРП до кот. С. Григ. (к кот. Шк., клуба с. Григор.) *)

Сведения об охранной зоне

№ п/п	Характеристики охранной зоны	Описание характеристик
1	2	3
1.	Местоположение охранной зоны	Российская Федерация, Оренбургская область, Соль-Илецкий район, село Григорьевка
2.	Площадь ± величина погрешности определения площади ($P \pm \Delta P$)	1476 кв. метров ± 19 кв. метров
3.	Иные характеристики охранной зоны	на земельные участки, входящие в охранные зоны газораспределительных сетей, в целях предупреждения их повреждения или нарушения условий их нормальной эксплуатации налагаются ограничения (обременения) в соответствии с Правилами охраны газораспределительных сетей, утвержденными постановлением Правительства Российской Федерации от 20 ноября 2000 года № 878, которыми запрещается: а) строить объекты жилищно-гражданского и производственного назначения; б) сносить и реконструировать мосты, коллекторы, автомобильные и железные дороги с расположенными на них газораспределительными сетями без предварительного выноса этих газопроводов по согласованию с эксплуатационными организациями;

1	2	3
		<p>в) разрушать берегоукрепительные сооружения, водопропускные устройства, земляные и иные сооружения, предохраняющие газораспределительные сети от разрушений;</p> <p>г) перемещать, повреждать, засыпать и уничтожать опознавательные знаки, контрольно-измерительные пункты и другие устройства газораспределительных сетей;</p> <p>д) устраивать свалки и склады, разливать растворы кислот, солей, щелочей и других химически активных веществ;</p> <p>е) огораживать и перегораживать охранные зоны, препятствовать доступу персонала эксплуатационных организаций к газораспределительным сетям, проведению обслуживания и устранению повреждений газораспределительных сетей;</p> <p>ж) разводить огонь и размещать источники огня;</p> <p>з) рыть погреба, копать и обрабатывать почву сельскохозяйственными и мелиоративными орудиями и механизмами на глубину более 0,3 метра;</p> <p>и) открывать калитки и двери газорегуляторных пунктов, станций катодной и дренажной защиты, люки подземных колодцев, включать или отключать электроснабжение средств связи, освещения и систем телемеханики;</p> <p>к) набрасывать, приставлять и привязывать к опорам и надземным газопроводам, ограждениям и зданиям газораспределительных сетей посторонние предметы, лестницы, влезать на них;</p> <p>л) самовольно подключаться к газораспределительным сетям</p>

*) Наименование объекта газоснабжения указано в соответствии со сведениями, содержащимися в государственном реестре опасных производственных объектов.

Сведения о местоположении границ охранной зоны

Система координат: МСК – субъект 56				
Сведения о характерных точках границ охранной зоны				
обозначение характерных точек границы	координаты (метров)		метод определения координат и средняя квадратическая погрешность положения характерной точки (Mt) (метров)	описание закрепления точки
	X	Y		
1	2	3	4	5
1	354214,90	2318859,05	метод спутниковых геодезических измерений. Mt = 0,1	–
2	354204,84	2318882,08	метод спутниковых геодезических измерений. Mt = 0,1	–
3	354217,69	2318887,73	метод спутниковых геодезических измерений. Mt = 0,1	–
4	354207,47	2318912,34	метод спутниковых геодезических измерений. Mt = 0,1	–
5	354182,84	2318901,24	метод спутниковых геодезических измерений. Mt = 0,1	–
6	354193,69	2318877,18	метод спутниковых геодезических измерений. Mt = 0,1	–
7	354203,01	2318881,28	метод спутниковых геодезических измерений. Mt = 0,1	–
8	354212,31	2318859,97	метод спутниковых геодезических измерений. Mt = 0,1	–
9	354163,00	2318834,49	метод спутниковых геодезических измерений. Mt = 0,1	–
10	354163,92	2318832,71	метод спутниковых геодезических измерений. Mt = 0,1	–

1	2	3	4	5
1	354214,90	2318859,05	метод спутниковых геодезических измерений. Mt = 0,1	—
11	354072,84	2319033,32	метод спутниковых геодезических измерений. Mt = 0,1	—
12	353990,88	2318993,53	метод спутниковых геодезических измерений. Mt = 0,1	—
13	353991,80	2318991,48	метод спутниковых геодезических измерений. Mt = 0,1	—
14	353981,88	2318986,97	метод спутниковых геодезических измерений. Mt = 0,1	—
15	353990,51	2318968,04	метод спутниковых геодезических измерений. Mt = 0,1	—
16	354009,16	2318976,54	метод спутниковых геодезических измерений. Mt = 0,1	—
17	354000,54	2318995,47	метод спутниковых геодезических измерений. Mt = 0,1	—
18	353993,62	2318992,31	метод спутниковых геодезических измерений. Mt = 0,1	—
19	353993,50	2318992,58	метод спутниковых геодезических измерений. Mt = 0,1	—
20	354073,71	2319031,52	метод спутниковых геодезических измерений. Mt = 0,1	—
11	354072,84	2319033,32	метод спутниковых геодезических измерений. Mt = 0,1	—

Сведения о частях границ охранной зоны

Обозначение части границ		Описание прохождения части границ
от точки	до точки	
1	2	3
1	2	—
2	3	—
3	4	—
4	5	—
5	6	—
6	7	—
7	8	—
8	9	—
9	10	—
10	1	—
11	12	—
12	13	—
13	14	—
14	15	—
15	16	—
16	17	—
17	18	—
18	19	—
19	20	—
20	11	—

План границ охранной зоны



Масштаб 1:2000

Используемые условные знаки и обозначения:

- – характерная точка границы охранной зоны;
- 1 – обозначение характерной точки границы охранной зоны;
- (green) – граница земельного участка, поставленного на государственный кадастровый учет;
- (blue) – граница кадастрового квартала;
- (black) – обозначение оси газопровода;
- (red) – граница охранной зоны;
- 56:41:0103065 – номер кадастрового квартала;
- 56:41:0103065:1 – кадастровый номер земельного участка.