



ПРАВИТЕЛЬСТВО ОРЕНБУРГСКОЙ ОБЛАСТИ

ПОСТАНОВЛЕНИЕ

17.05.2021

г. Оренбург

№ 380-п

Об утверждении границ охранных зон газораспределительных сетей и наложении ограничений на входящие в них земельные участки, расположенные на территории муниципального образования город Орск Оренбургской области

В соответствии с Земельным кодексом Российской Федерации, постановлением Правительства Российской Федерации от 20 ноября 2000 года № 878 «Об утверждении Правил охраны газораспределительных сетей», постановлением Правительства Оренбургской области от 18 ноября 2011 года № 1112-п «О порядке утверждения границ охранных зон газораспределительных сетей и наложении ограничений (обременений) на входящие в них земельные участки», на основании заявления акционерного общества «Газпром газораспределение Оренбург» от 23 ноября 2020 года № (16)10-20/4394 и сведений о границах охранных зон газораспределительных сетей объектов газоснабжения Правительство Оренбургской области **п о с т а н о в л я е т:**

1. Утвердить границы охранных зон газораспределительных сетей следующих объектов газоснабжения:

1) газопровод, пер.Тихий 18; г. Орск Новый город площадью 174 кв. метра (приложение № 1);

2) газопровод, ул.Станиславского 17; г. Орск Новый город площадью 155 кв. метров (приложение № 2);

3) газопровод, ул.Машиностроителей д.32; г. Орск Новый город площадью 94 кв. метра (приложение № 3);

4) газопровод, Мкр 16, Тагильская 9а; г. Орск Новый город площадью 30 кв. метров (приложение № 4);

5) газопровод, по пер.Машиностроителей, диагн.2007; г. Орск Новый город площадью 785 кв. метров (приложение № 5);

6) газопровод, ул.Кировоградская 85; г.Орск, п.Первомайский площадью 19 кв. метров (приложение № 6);

7) газопровод, ул.Кировоградская 33; г.Орск, п.Первомайский площадью 47 кв. метров (приложение № 7);

8) газопровод, ул.Вавилова 54; г.Орск, п.Первомайский площадью 26 кв. метров (приложение № 8);

9) газопровод, ул.Нахимова 5; г.Орск, п.Первомайский площадью 40 кв. метров (приложение № 9);

10) газопровод, ул.Майская д.16, кв.1 п. Первомайский; г.Орск, п.Первомайский площадью 18 кв. метров (приложение № 10);

11) газопровод, ул.Кировоградская 76 п.Первомайский; г.Орск, п.Первомайский площадью 36 кв. метров (приложение № 11);

12) газопровод, ул.Нахимова 69а п.Первомайский; г.Орск, п.Первомайский площадью 167 кв. метров (приложение № 12);

13) газопровод, ул.Вавилова 40 ; г.Орск, п.Первомайский площадью 10 кв. метров (приложение № 13);

14) газопровод, ул.Майская 76; г.Орск, п.Первомайский площадью 48 кв. метров (приложение № 14);

15) газопровод, ул.Майская д.32а п.Первомайский; г.Орск, п.Первомайский площадью 24 кв. метра (приложение № 15).

2. Наложить в интересах акционерного общества «Газпром газораспределение Оренбург» (ИНН 5610010369, ОГРН 1025601022512) ограничения, установленные постановлением Правительства Российской Федерации от 20 ноября 2000 года № 878 «Об утверждении Правил охраны газораспределительных сетей», на земельные участки, входящие в охранные зоны, указанные в пункте 1 настоящего постановления.

Убытки, причиненные ограничением прав в связи с установлением охранных зон, указанных в пункте 1 настоящего постановления, подлежат возмещению в срок и порядке согласно статье 57.1 Земельного кодекса Российской Федерации.

3. Министерству природных ресурсов, экологии и имущественных отношений Оренбургской области направить копию настоящего постановления в установленном порядке в орган, осуществляющий государственный кадастровый учет недвижимого имущества и государственную регистрацию прав на недвижимое имущество, для внесения сведений в Единый государственный реестр недвижимости.

4. Главе администрации муниципального образования город Орск Оренбургской области в соответствии со статьей 33 Градостроительного кодекса Российской Федерации обеспечить отображение в правилах землепользования и застройки границ охранных зон газораспределительных сетей объектов газоснабжения в связи с установлением охранных зон, указанных в пункте 1 настоящего постановления.

5. Рекомендовать администрации муниципального образования город Орск Оренбургской области разместить информацию об охранных зонах, указанных в пункте 1 настоящего постановления, в государственных информационных системах обеспечения градостроительной деятельности и федеральной государственной информационной системе территориального планирования.

6. Контроль за исполнением настоящего постановления возложить на вице-губернатора – заместителя председателя Правительства Оренбургской области по экономической и инвестиционной политике Оренбургской

области, за исключением пунктов 4, 5 настоящего постановления, контроль за исполнением положений которых возложить на заместителя председателя Правительства Оренбургской области – министра строительства, жилищно-коммунального, дорожного хозяйства и транспорта Оренбургской области.

7. Постановление вступает в силу по истечении десяти дней после его официального опубликования.

Губернатор –
председатель Правительства



Д.В.Паслер

Приложение № 1
к постановлению
Правительства области
от 17.05.2021 № 380-нл

Текстовое и графическое описание местоположения границ
охранной зоны газораспределительной сети объекта газоснабжения
газопровод, пер.Тихий 18; г. Орск Новый город ^{*)}

Сведения об охранной зоне

№ п/п	Характеристики охранной зоны	Описание характеристик
1	2	3
1.	Местоположение охранной зоны	Российская Федерация, Оренбургская область, город Орск ; охранная зона газораспределительной сети объекта газоснабжения газопровод, пер.Тихий 18; г. Орск Новый город
2.	Площадь ± величина погрешности определения площади (Р ± ΔР)	174 кв. метра ± 3 кв. метра
3.	Иные характеристики охранной зоны	на земельные участки, входящие в охранные зоны газораспределительных сетей, в целях предупреждения их повреждения или нарушения условий их нормальной эксплуатации налагаются ограничения (обременения) в соответствии с Правилами охраны газораспределительных сетей, утвержденными постановлением Правительства Российской Федерации от 20 ноября 2000 года № 878, которыми запрещается: а) строить объекты жилищно-гражданского и производственного назначения; б) сносить и реконструировать мосты, коллекторы, автомобильные и железные дороги с расположенными на них газораспределительными сетями без предварительного выноса этих газопроводов по согласованию с эксплуатационными организациями;

1	2	3
		<p>в) разрушать берегоукрепительные сооружения, водопропускные устройства, земляные и иные сооружения, предохраняющие газораспределительные сети от разрушений;</p> <p>г) перемещать, повреждать, засыпать и уничтожать опознавательные знаки, контрольно-измерительные пункты и другие устройства газораспределительных сетей;</p> <p>д) устраивать свалки и склады, разливать растворы кислот, солей, щелочей и других химически активных веществ;</p> <p>е) огораживать и перегораживать охранные зоны, препятствовать доступу персонала эксплуатационных организаций к газораспределительным сетям, проведению обслуживания и устранению повреждений газораспределительных сетей;</p> <p>ж) разводить огонь и размещать источники огня;</p> <p>з) рыть погреба, копать и обрабатывать почву сельскохозяйственными и мелиоративными орудиями и механизмами на глубину более 0,3 метра;</p> <p>и) открывать калитки и двери газорегуляторных пунктов, станций катодной и дренажной защиты, люки подземных колодцев, включать или отключать электроснабжение средств связи, освещения и систем телемеханики;</p> <p>к) набрасывать, приставлять и привязывать к опорам и надземным газопроводам, ограждениям и зданиям газораспределительных сетей посторонние предметы, лестницы, влезать на них;</p> <p>л) самовольно подключаться к газораспределительным сетям</p>

*) Наименование объекта газоснабжения указано в соответствии со сведениями, содержащимися в государственном реестре опасных производственных объектов.

Сведения о местоположении границ охранной зоны

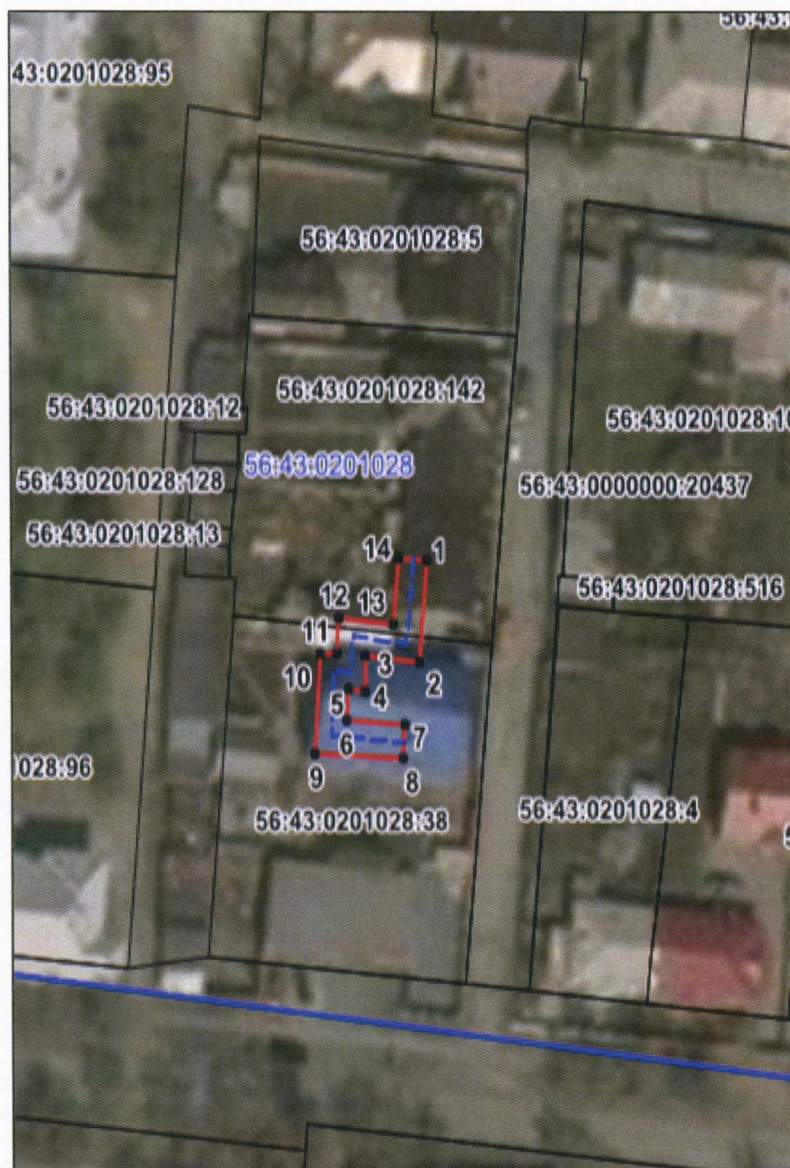
Система координат: МСК – субъект 56				
Сведения о характерных точках границ охранной зоны				
обозначение характерных точек границы	координаты (метров)		метод определения координат и средняя квадратическая погрешность положения характерной точки (Mt) (метров)	описание закрепления точки
	X	Y		
1	2	3	4	5
1	367335,06	3331528,42	метод спутниковых геодезических измерений, Mt = 0,1	–
2	367322,82	3331527,44	метод спутниковых геодезических измерений, Mt = 0,1	–
3	367323,63	3331519,88	метод спутниковых геодезических измерений, Mt = 0,1	–
4	367319,46	3331519,68	метод спутниковых геодезических измерений, Mt = 0,1	–
5	367319,55	3331517,27	метод спутниковых геодезических измерений, Mt = 0,1	–
6	367315,89	3331517,09	метод спутниковых геодезических измерений, Mt = 0,1	–
7	367315,33	3331525,49	метод спутниковых геодезических измерений, Mt = 0,1	–
8	367311,33	3331525,23	метод спутниковых геодезических измерений, Mt = 0,1	–
9	367311,89	3331512,77	метод спутниковых геодезических измерений, Mt = 0,1	–
10	367323,86	3331513,34	метод спутниковых геодезических измерений, Mt = 0,1	–

1	2	3	4	5
11	367323,68	3331515,88	метод спутниковых геодезических измерений, Mt = 0,1	–
12	367328,04	3331516,09	метод спутниковых геодезических измерений, Mt = 0,1	–
13	367327,26	3331523,73	метод спутниковых геодезических измерений, Mt = 0,1	–
14	367335,40	3331524,44	метод спутниковых геодезических измерений, Mt = 0,1	–
1	367335,06	3331528,42	метод спутниковых геодезических измерений, Mt = 0,1	–

Сведения о частях границ охранной зоны

Обозначение части границ		Описание прохождения части границ
от точки	до точки	
1	2	3
1	2	–
2	3	–
3	4	–
4	5	–
5	6	–
6	7	–
7	8	–
8	9	–
9	10	–
10	11	–
11	12	–
12	13	–
13	14	–
14	1	–




План границ охранной зоны



Масштаб 1:1000

МСК-56

Используемые условные знаки и обозначения:

- | | |
|---|---|
|  | – граница охранной зоны; |
|  | – ось газопровода; |
|  | – граница учтенного земельного участка (объекта капитального строительства); |
| 56:11:0101001 | – номер кадастрового квартала; |
| 56:11:0101001:1 | – номер учтенного земельного участка (объекта капитального строительства) в кадастровом квартале; |
| 1 | – номер характерной точки границы охранной зоны; |
| . | – характерная точка границы охранной зоны. |

Приложение № 2
к постановлению
Правительства области
от 17.05.2021 № 380-нл

Текстовое и графическое описание местоположения границ
охранной зоны газораспределительной сети объекта газоснабжения
газопровод, ул.Станиславского 17; г. Орск Новый город ^{*)}

Сведения об охранной зоне

№ п/п	Характеристики охранной зоны	Описание характеристик
1	2	3
1.	Местоположение охранной зоны	Российская Федерация, Оренбургская область, город Орск ;
2.	Площадь ± величина погрешности определения площади ($P \pm \Delta P$)	155 кв. метров ± 3 кв. метра
3.	Иные характеристики охранной зоны	<p>на земельные участки, входящие в охранные зоны газораспределительных сетей, в целях предупреждения их повреждения или нарушения условий их нормальной эксплуатации налагаются ограничения (обременения) в соответствии с Правилами охраны газораспределительных сетей, утвержденными постановлением Правительства Российской Федерации от 20 ноября 2000 года № 878, которыми запрещается:</p> <p>а) строить объекты жилищно-гражданского и производственного назначения;</p> <p>б) сносить и реконструировать мосты, коллекторы, автомобильные и железные дороги с расположенными на них газораспределительными сетями без предварительного выноса этих газопроводов по согласованию с эксплуатационными организациями;</p> <p>в) разрушать берегоукрепительные сооружения, водопропускные устройства, земляные и иные сооружения,</p>

1	2	3
		<p>предохраняющие газораспределительные сети от разрушений;</p> <p>г) перемещать, повреждать, засыпать и уничтожать опознавательные знаки, контрольно-измерительные пункты и другие устройства газораспределительных сетей;</p> <p>д) устраивать свалки и склады, разливать растворы кислот, солей, щелочей и других химически активных веществ;</p> <p>е) огораживать и перегораживать охранные зоны, препятствовать доступу персонала эксплуатационных организаций к газораспределительным сетям, проведению обслуживания и устранению повреждений газораспределительных сетей;</p> <p>ж) разводить огонь и размещать источники огня;</p> <p>з) рыть погреба, копать и обрабатывать почву сельскохозяйственными и мелиоративными орудиями и механизмами на глубину более 0,3 метра;</p> <p>и) открывать калитки и двери газорегуляторных пунктов, станций катодной и дренажной защиты, люки подземных колодцев, включать или отключать электроснабжение средств связи, освещения и систем телемеханики;</p> <p>к) набрасывать, приставлять и привязывать к опорам и надземным газопроводам, ограждениям и зданиям газораспределительных сетей посторонние предметы, лестницы, влезать на них;</p> <p>л) самовольно подключаться к газораспределительным сетям</p>

*) Наименование объекта газоснабжения указано в соответствии со сведениями, содержащимися в государственном реестре опасных производственных объектов.

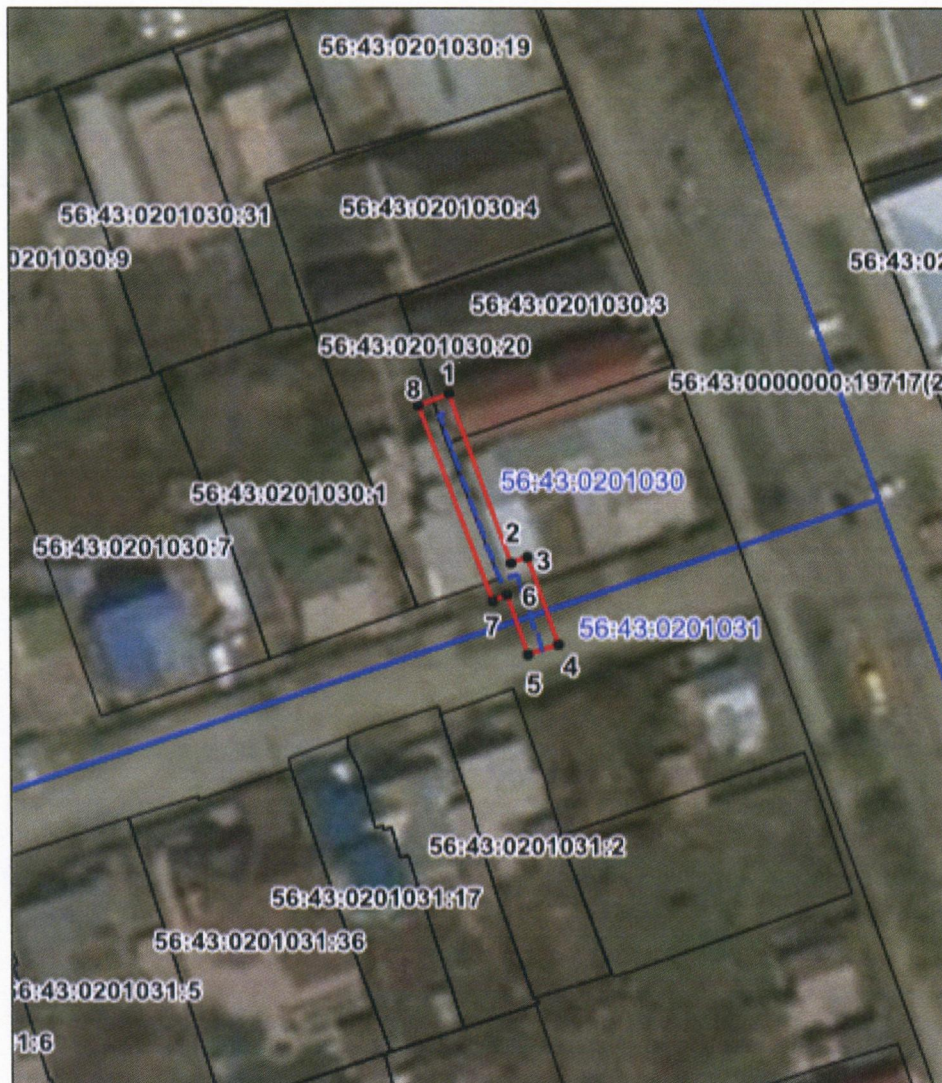
Сведения о местоположении границ охранной зоны

Система координат: МСК – субъект 56				
Сведения о характерных точках границ охранной зоны				
обозначение характерных точек границы	координаты (метров)		метод определения координат и средняя квадратическая погрешность положения характерной точки (Mt) (метров)	описание закрепления точки
	X	Y		
1	2	3	4	5
1	367242,08	3331785,81	метод спутниковых геодезических измерений, Mt = 0,1	–
2	367219,84	3331793,75	метод спутниковых геодезических измерений, Mt = 0,1	–
3	367220,56	3331796,09	метод спутниковых геодезических измерений, Mt = 0,1	–
4	367208,83	3331799,93	метод спутниковых геодезических измерений, Mt = 0,1	–
5	367207,53	3331796,15	метод спутниковых геодезических измерений, Mt = 0,1	–
6	367215,43	3331793,42	метод спутниковых геодезических измерений, Mt = 0,1	–
7	367214,61	3331791,46	метод спутниковых геодезических измерений, Mt = 0,1	–
8	367240,57	3331781,93	метод спутниковых геодезических измерений, Mt = 0,1	–
1	367242,08	3331785,81	метод спутниковых геодезических измерений, Mt = 0,1	–

Сведения о частях границ охранной зоны

Обозначение части границ		Описание прохождения части границ
от точки	до точки	
1	2	3
1	2	–
2	3	–
3	4	–
4	5	–
5	6	–
6	7	–
7	8	–
8	1	–

План границ охранной зоны



Масштаб 1:1000

МСК-56

Используемые условные знаки и обозначения:

- — граница охранной зоны;
- — ось газопровода;
- — граница учтенного земельного участка (объекта капитального строительства);
- 56:11:0101001 — номер кадастрового квартала;
- 56:11:0101001:1 — номер учтенного земельного участка (объекта капитального строительства) в кадастровом квартале;
- 1 — номер характерной точки границы охранной зоны;
- — характерная точка границы охранной зоны.

Приложение № 3
к постановлению
Правительства области
от 17.05.2021 № 380-пн

Текстовое и графическое описание местоположения границ охранной зоны газораспределительной сети объекта газоснабжения газопровод, ул.Машиностроителей д.32; г. Орск Новый город ^{*)}

Сведения об охранной зоне

№ п/п	Характеристики охранной зоны	Описание характеристик
1	2	3
1.	Местоположение охранной зоны	Российская Федерация, Оренбургская область, город Орск ; охранная зона газопровод, ул.Машиностроителей д.32; г. Орск Новый город
2.	Площадь ± величина погрешности определения площади (Р ± ΔР)	94 кв. метра ± 3 кв. метра
3.	Иные характеристики охранной зоны	на земельные участки, входящие в охранные зоны газораспределительных сетей, в целях предупреждения их повреждения или нарушения условий их нормальной эксплуатации налагаются ограничения (обременения) в соответствии с Правилами охраны газораспределительных сетей, утвержденными постановлением Правительства Российской Федерации от 20 ноября 2000 года № 878, которыми запрещается: а) строить объекты жилищно-гражданского и производственного назначения; б) сносить и реконструировать мосты, коллекторы, автомобильные и железные дороги с расположенными на них газораспределительными сетями без предварительного выноса этих газопроводов по согласованию с эксплуатационными организациями; в) разрушать берегоукрепительные

1	2	3
		<p>сооружения, водопропускные устройства, земляные и иные сооружения, предохраняющие газораспределительные сети от разрушений;</p> <p>г) перемещать, повреждать, засыпать и уничтожать опознавательные знаки, контрольно-измерительные пункты и другие устройства газораспределительных сетей;</p> <p>д) устраивать свалки и склады, разливать растворы кислот, солей, щелочей и других химически активных веществ;</p> <p>е) огораживать и перегораживать охранные зоны, препятствовать доступу персонала эксплуатационных организаций к газораспределительным сетям, проведению обслуживания и устранению повреждений газораспределительных сетей;</p> <p>ж) разводить огонь и размещать источники огня;</p> <p>з) рыть погреба, копать и обрабатывать почву сельскохозяйственными и мелиоративными орудиями и механизмами на глубину более 0,3 метра;</p> <p>и) открывать калитки и двери газорегуляторных пунктов, станций катодной и дренажной защиты, люки подземных колодцев, включать или отключать электроснабжение средств связи, освещения и систем телемеханики;</p> <p>к) набрасывать, приставлять и привязывать к опорам и надземным газопроводам, ограждениям и зданиям газораспределительных сетей посторонние предметы, лестницы, влезать на них;</p> <p>л) самовольно подключаться к газораспределительным сетям</p>

*) Наименование объекта газоснабжения указано в соответствии со сведениями, содержащимися в государственном реестре опасных производственных объектов.

Сведения о местоположении границ охранной зоны

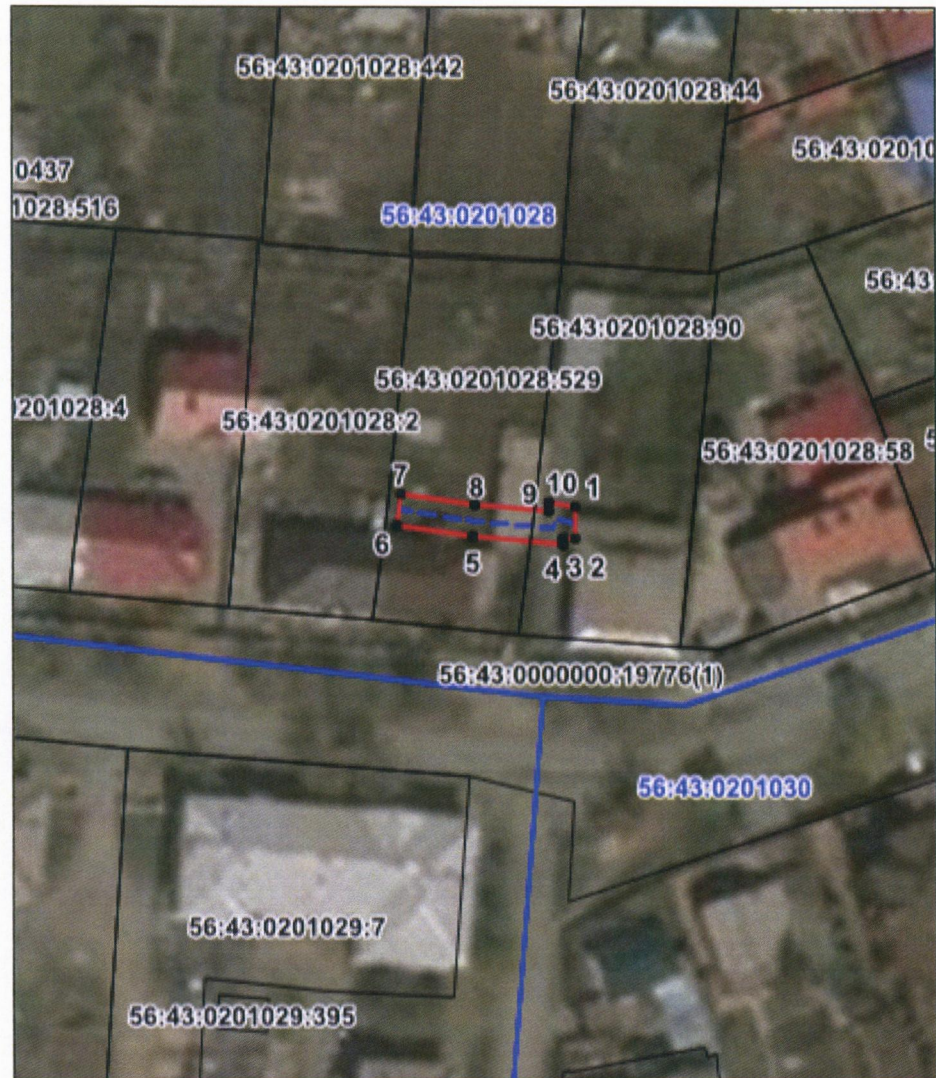
Система координат: МСК – субъект 56				
Сведения о характерных точках границ охранной зоны				
обозначение характерных точек границы	координаты (метров)		метод определения координат и средняя квадратическая погрешность положения характерной точки (Mt) (метров)	описание закрепления точки
	X	Y		
1	2	3	4	5
1	367294,07	3331624,98	метод спутниковых геодезических измерений, Mt = 0,1	–
2	367289,94	3331624,78	метод спутниковых геодезических измерений, Mt = 0,1	–
3	367290,10	3331623,43	метод спутниковых геодезических измерений, Mt = 0,1	–
4	367289,23	3331623,32	метод спутниковых геодезических измерений, Mt = 0,1	–
5	367290,12	3331611,53	метод спутниковых геодезических измерений, Mt = 0,1	–
6	367291,45	3331601,75	метод спутниковых геодезических измерений, Mt = 0,1	–
7	367295,41	3331602,29	метод спутниковых геодезических измерений, Mt = 0,1	–
8	367294,09	3331612,01	метод спутниковых геодезических измерений, Mt = 0,1	–
9	367293,38	3331621,35	метод спутниковых геодезических измерений, Mt = 0,1	–
10	367294,36	3331621,38	метод спутниковых геодезических измерений, Mt = 0,1	–

1	2	3	4	5
1	367294,07	3331624,98	метод спутниковых геодезических измерений, Mt = 0,1	–

Сведения о частях границ охранной зоны

Обозначение части границ		Описание прохождения части границ
от точки	до точки	
1	2	3
1	2	–
2	3	–
3	4	–
4	5	–
5	6	–
6	7	–
7	8	–
8	9	–
9	10	–
10	1	–




План границ охранной зоны



Масштаб 1:1000

МСК-56

Используемые условные знаки и обозначения:

- | | |
|---|---|
|  | – граница охранной зоны; |
|  | – ось газопровода; |
|  | – граница учтенного земельного участка (объекта капитального строительства); |
| 56:11:0101001 | – номер кадастрового квартала; |
| 56:11:0101001:1 | – номер учтенного земельного участка (объекта капитального строительства) в кадастровом квартале; |
| 1 | – номер характерной точки границы охранной зоны; |
| • | – характерная точка границы охранной зоны. |

Приложение № 4
к постановлению
Правительства области
от 17.05.2021 № 380-пн

Текстовое и графическое описание местоположения границ
охранной зоны газораспределительной сети объекта газоснабжения
газопровод, Мкр 16, Тагильская 9а; г. Орск Новый город ^{*)}

Сведения об охранной зоне

№ п/п	Характеристики охранной зоны	Описание характеристик
1	2	3
1.	Местоположение охранной зоны	Российская Федерация, Оренбургская область, город Орск ; охранная зона газопровод, Мкр 16, Тагильская 9а; г. Орск Новый город
2.	Площадь ± величина погрешности определения площади (Р ± ΔР)	30 кв. метров ± 1 кв. метр
3.	Иные характеристики охранной зоны	на земельные участки, входящие в охранные зоны газораспределительных сетей, в целях предупреждения их повреждения или нарушения условий их нормальной эксплуатации налагаются ограничения (обременения) в соответствии с Правилами охраны газораспределительных сетей, утвержденными постановлением Правительства Российской Федерации от 20 ноября 2000 года № 878, которыми запрещается: а) строить объекты жилищно-гражданского и производственного назначения; б) сносить и реконструировать мосты, коллекторы, автомобильные и железные дороги с расположенными на них газораспределительными сетями без предварительного выноса этих газопроводов по согласованию с эксплуатационными организациями; в) разрушать берегоукрепительные сооружения, водопропускные устройства,

1	2	3
		<p>земляные и иные сооружения, предохраняющие газораспределительные сети от разрушений;</p> <p>г) перемещать, повреждать, засыпать и уничтожать опознавательные знаки, контрольно-измерительные пункты и другие устройства газораспределительных сетей;</p> <p>д) устраивать свалки и склады, разливать растворы кислот, солей, щелочей и других химически активных веществ;</p> <p>е) огораживать и перегораживать охранные зоны, препятствовать доступу персонала эксплуатационных организаций к газораспределительным сетям, проведению обслуживания и устранению повреждений газораспределительных сетей;</p> <p>ж) разводить огонь и размещать источники огня;</p> <p>з) рыть погреба, копать и обрабатывать почву сельскохозяйственными и мелиоративными орудиями и механизмами на глубину более 0,3 метра;</p> <p>и) открывать калитки и двери газорегуляторных пунктов, станций катодной и дренажной защиты, люки подземных колодцев, включать или отключать электроснабжение средств связи, освещения и систем телемеханики;</p> <p>к) набрасывать, приставлять и привязывать к опорам и надземным газопроводам, ограждениям и зданиям газораспределительных сетей посторонние предметы, лестницы, влезать на них;</p> <p>л) самовольно подключаться к газораспределительным сетям</p>

*) Наименование объекта газоснабжения указано в соответствии со сведениями, содержащимися в государственном реестре опасных производственных объектов.

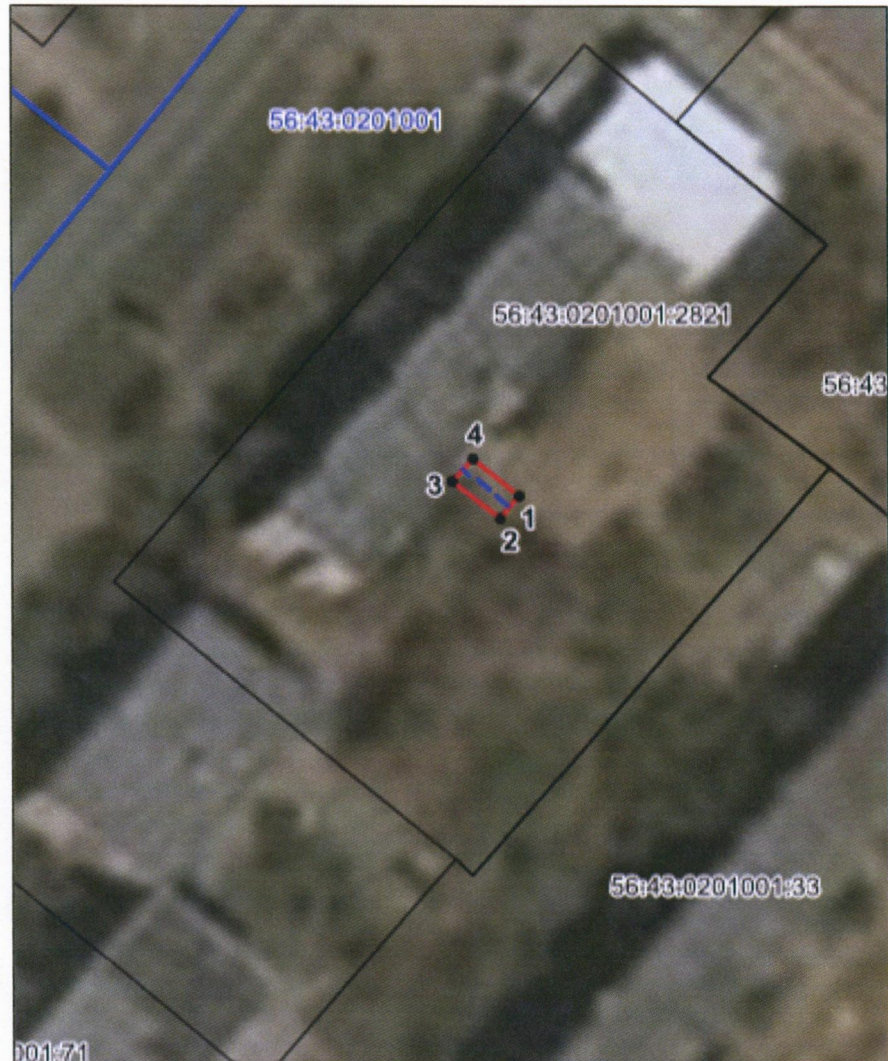
Сведения о местоположении границ охранной зоны

Система координат: МСК – субъект 56				
Сведения о характерных точках границ охранной зоны				
обозначение характерных точек границы	координаты (метров)		метод определения координат и средняя квадратическая погрешность положения характерной точки (Mt) (метров)	описание закрепления точки
	X	Y		
1	2	3	4	5
1	370425,60	3330318,60	метод спутниковых геодезических измерений, Mt = 0,1	–
2	370422,60	3330316,20	метод спутниковых геодезических измерений, Mt = 0,1	–
3	370427,40	3330310,20	метод спутниковых геодезических измерений, Mt = 0,1	–
4	370430,40	3330312,60	метод спутниковых геодезических измерений, Mt = 0,1	–
1	370425,60	3330318,60	метод спутниковых геодезических измерений, Mt = 0,1	–

Сведения о частях границ охранной зоны

Обозначение части границ		Описание прохождения части границ
от точки	до точки	
1	2	3
1	2	–
2	3	–
3	4	–
4	1	–




План границ охранной зоны



Масштаб 1:1000

МСК-56

Используемые условные знаки и обозначения:

- | | |
|---|---|
|  | – граница охранной зоны; |
|  | – ось газопровода; |
|  | – граница учтенного земельного участка (объекта капитального строительства); |
| 56:11:0101001 | – номер кадастрового квартала; |
| 56:11:0101001:1 | – номер учтенного земельного участка (объекта капитального строительства) в кадастровом квартале; |
| 1 | – номер характерной точки границы охранной зоны; |
| • | – характерная точка границы охранной зоны. |

Приложение № 5
к постановлению
Правительства области
от 17.05.2021 № 380-пп

Текстовое и графическое описание местоположения границ охранной зоны газораспределительной сети объекта газоснабжения газопровод, по пер.Машиностроителей, диагн.2007; г. Орск Новый город *)

Сведения об охранной зоне

№ п/п	Характеристики охранной зоны	Описание характеристик
1	2	3
1.	Местоположение охранной зоны	Российская Федерация, Оренбургская область, город Орск ; охранная зона газопровод, по пер.Машиностроителей, диагн.2007; г. Орск Новый город
2.	Площадь \pm величина погрешности определения площади ($P \pm \Delta P$)	785 кв. метров \pm 12 кв. метров
3.	Иные характеристики охранной зоны	на земельные участки, входящие в охранные зоны газораспределительных сетей, в целях предупреждения их повреждения или нарушения условий их нормальной эксплуатации налагаются ограничения (обременения) в соответствии с Правилами охраны газораспределительных сетей, утвержденными постановлением Правительства Российской Федерации от 20 ноября 2000 года № 878, которыми запрещается: а) строить объекты жилищно-гражданского и производственного назначения; б) сносить и реконструировать мосты, коллекторы, автомобильные и железные дороги с расположенными на них газораспределительными сетями без предварительного выноса этих газопроводов по согласованию с эксплуатационными организациями; в) разрушать берегоукрепительные

1	2	3
		<p>сооружения, водопропускные устройства, земляные и иные сооружения, предохраняющие газораспределительные сети от разрушений;</p> <p>г) перемещать, повреждать, засыпать и уничтожать опознавательные знаки, контрольно-измерительные пункты и другие устройства газораспределительных сетей;</p> <p>д) устраивать свалки и склады, разливать растворы кислот, солей, щелочей и других химически активных веществ;</p> <p>е) огораживать и перегораживать охранные зоны, препятствовать доступу персонала эксплуатационных организаций к газораспределительным сетям, проведению обслуживания и устранению повреждений газораспределительных сетей;</p> <p>ж) разводить огонь и размещать источники огня;</p> <p>з) рыть погреба, копать и обрабатывать почву сельскохозяйственными и мелиоративными орудиями и механизмами на глубину более 0,3 метра;</p> <p>и) открывать калитки и двери газорегуляторных пунктов, станций катодной и дренажной защиты, люки подземных колодцев, включать или отключать электроснабжение средств связи, освещения и систем телемеханики;</p> <p>к) набрасывать, приставлять и привязывать к опорам и надземным газопроводам, ограждениям и зданиям газораспределительных сетей посторонние предметы, лестницы, влезать на них;</p> <p>л) самовольно подключаться к газораспределительным сетям</p>

*) Наименование объекта газоснабжения указано в соответствии со сведениями, содержащимися в государственном реестре опасных производственных объектов.

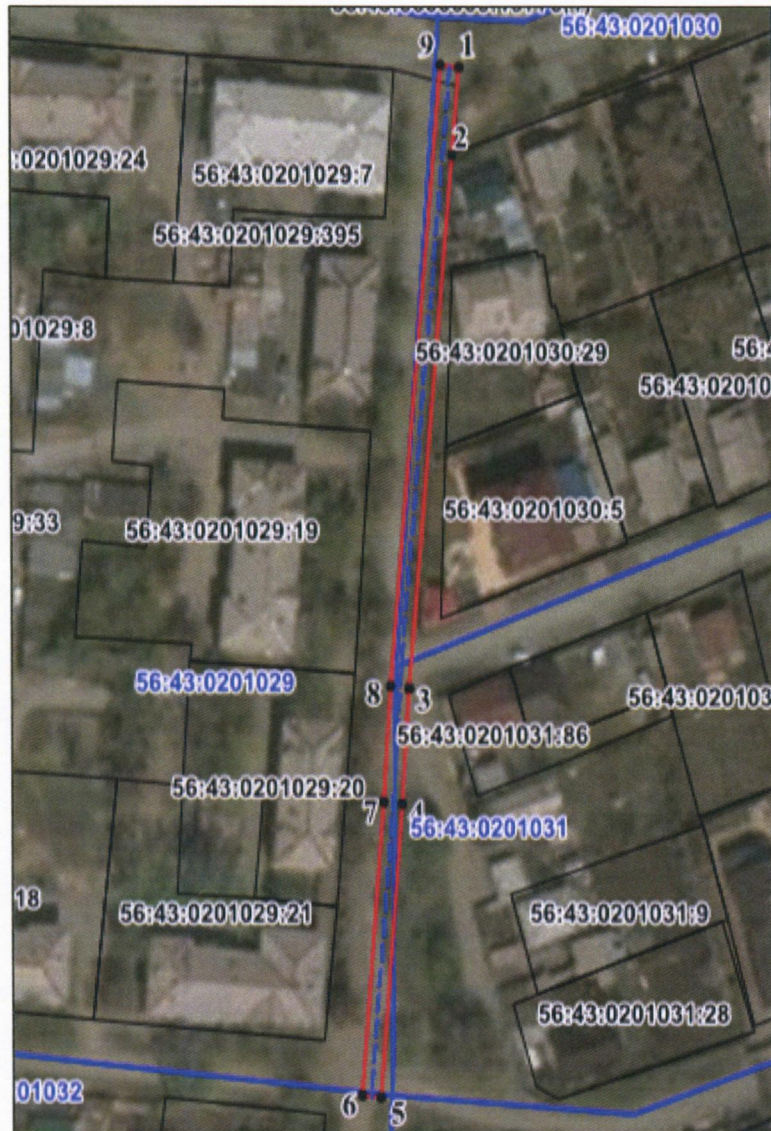
Сведения о местоположении границ охранной зоны

Система координат: МСК – субъект 56				
Сведения о характерных точках границ охранной зоны				
обозначение характерных точек границы	координаты (метров)		метод определения координат и средняя квадратическая погрешность положения характерной точки (Mt) (метров)	описание закрепления точки
	X	Y		
1	2	3	4	5
1	367260,06	3331625,01	метод спутниковых геодезических измерений, Mt = 0,1	–
2	367243,50	3331623,63	метод спутниковых геодезических измерений, Mt = 0,1	–
3	367143,01	3331614,66	метод спутниковых геодезических измерений, Mt = 0,1	–
4	367121,17	3331613,01	метод спутниковых геодезических измерений, Mt = 0,1	–
5	367065,49	3331608,61	метод спутниковых геодезических измерений, Mt = 0,1	–
6	367065,81	3331604,63	метод спутниковых геодезических измерений, Mt = 0,1	–
7	367121,47	3331609,03	метод спутниковых геодезических измерений, Mt = 0,1	–
8	367143,35	3331610,68	метод спутниковых геодезических измерений, Mt = 0,1	–
9	367260,40	3331621,03	метод спутниковых геодезических измерений, Mt = 0,1	–
1	367260,06	3331625,01	метод спутниковых геодезических измерений, Mt = 0,1	–

Сведения о частях границ охранной зоны

Обозначение части границ		Описание прохождения части границ
от точки	до точки	
1	2	3
1	2	—
2	3	—
3	4	—
4	5	—
5	6	—
6	7	—
7	8	—
8	9	—
9	1	—

План границ охранной зоны



Масштаб 1:1000

МСК-56

Используемые условные знаки и обозначения:

- — граница охранной зоны;
- — ось газопровода;
- — граница учтенного земельного участка (объекта капитального строительства);
- 56:11:0101001 — номер кадастрового квартала;
- 56:11:0101001:1 — номер учтенного земельного участка (объекта капитального строительства) в кадастровом квартале;
- 1 — номер характерной точки границы охранной зоны;
- — характерная точка границы охранной зоны.

Приложение № 6
к постановлению
Правительства области
от 17.05.2021 № 380-пн

Текстовое и графическое описание местоположения границ охранной зоны газораспределительной сети объекта газоснабжения газопровод, ул.Кировоградская 85; г.Орск, п.Первомайский ^{*)}

Сведения об охранной зоне

№ п/п	Характеристики охранной зоны	Описание характеристик
1	2	3
1.	Местоположение охранной зоны	Российская Федерация, Оренбургская область, город Орск ; охранная зона газопровод, ул.Кировоградская 85; г.Орск, п.Первомайский
2.	Площадь \pm величина погрешности определения площади ($P \pm \Delta P$)	19 кв. метров \pm 1 кв. метр
3.	Иные характеристики охранной зоны	на земельные участки, входящие в охранные зоны газораспределительных сетей, в целях предупреждения их повреждения или нарушения условий их нормальной эксплуатации налагаются ограничения (обременения) в соответствии с Правилами охраны газораспределительных сетей, утвержденными постановлением Правительства Российской Федерации от 20 ноября 2000 года № 878, которыми запрещается: а) строить объекты жилищно-гражданского и производственного назначения; б) сносить и реконструировать мосты, коллекторы, автомобильные и железные дороги с расположенными на них газораспределительными сетями без предварительного выноса этих газопроводов по согласованию с эксплуатационными организациями; в) разрушать берегоукрепительные

1	2	3
		<p>сооружения, водопропускные устройства, земляные и иные сооружения, предохраняющие газораспределительные сети от разрушений;</p> <p>г) перемещать, повреждать, засыпать и уничтожать опознавательные знаки, контрольно-измерительные пункты и другие устройства газораспределительных сетей;</p> <p>д) устраивать свалки и склады, разливать растворы кислот, солей, щелочей и других химически активных веществ;</p> <p>е) огораживать и перегораживать охранные зоны, препятствовать доступу персонала эксплуатационных организаций к газораспределительным сетям, проведению обслуживания и устранению повреждений газораспределительных сетей;</p> <p>ж) разводить огонь и размещать источники огня;</p> <p>з) рыть погреба, копать и обрабатывать почву сельскохозяйственными и мелиоративными орудиями и механизмами на глубину более 0,3 метра;</p> <p>и) открывать калитки и двери газорегуляторных пунктов, станций катодной и дренажной защиты, люки подземных колодцев, включать или отключать электроснабжение средств связи, освещения и систем телемеханики;</p> <p>к) набрасывать, приставлять и привязывать к опорам и надземным газопроводам, ограждениям и зданиям газораспределительных сетей посторонние предметы, лестницы, влезать на них;</p> <p>л) самовольно подключаться к газораспределительным сетям</p>

*) Наименование объекта газоснабжения указано в соответствии со сведениями, содержащимися в государственном реестре опасных производственных объектов.

Сведения о местоположении границ охранной зоны

Система координат: МСК – субъект 56				
Сведения о характерных точках границ охранной зоны				
обозначение характерных точек границы	координаты (метров)		метод определения координат и средняя квадратическая погрешность положения характерной точки (Mt) (метров)	описание закрепления точки
	X	Y		
1	2	3	4	5
1	371376,43	3339497,98	метод спутниковых геодезических измерений, Mt = 0,1	–
2	371371,77	3339496,79	метод спутниковых геодезических измерений, Mt = 0,1	–
3	371372,75	3339492,93	метод спутниковых геодезических измерений, Mt = 0,1	–
4	371377,42	3339494,11	метод спутниковых геодезических измерений, Mt = 0,1	–
1	371376,43	3339497,98	метод спутниковых геодезических измерений, Mt = 0,1	–

Сведения о частях границ охранной зоны

Обозначение части границ		Описание прохождения части границ
от точки	до точки	
1	2	3
1	2	–
2	3	–
3	4	–
4	1	–




План границ охранной зоны



Масштаб 1:1000

МСК-56

Используемые условные знаки и обозначения:

- | | |
|---|---|
|  | – граница охранной зоны; |
|  | – ось газопровода; |
|  | – граница учтенного земельного участка (объекта капитального строительства); |
| 56:11:0101001 | – номер кадастрового квартала; |
| 56:11:0101001:1 | – номер учтенного земельного участка (объекта капитального строительства) в кадастровом квартале; |
| 1 | – номер характерной точки границы охранной зоны; |
| • | – характерная точка границы охранной зоны. |

Приложение № 7
к постановлению
Правительства области
от 17.05.2021 № 380-пп

Текстовое и графическое описание местоположения границ охранной зоны газораспределительной сети объекта газоснабжения газопровод, ул.Кировоградская 33; г.Орск, п.Первомайский *)

Сведения об охранной зоне

№ п/п	Характеристики охранной зоны	Описание характеристик
1	2	3
1.	Местоположение охранной зоны	Российская Федерация, Оренбургская область, город Орск ; охранная зона газопровод, ул.Кировоградская 33; г.Орск, п.Первомайский
2.	Площадь \pm величина погрешности определения площади ($P \pm \Delta P$)	47 кв. метров \pm 2 кв. метра
3.	Иные характеристики охранной зоны	на земельные участки, входящие в охранные зоны газораспределительных сетей, в целях предупреждения их повреждения или нарушения условий их нормальной эксплуатации налагаются ограничения (обременения) в соответствии с Правилами охраны газораспределительных сетей, утвержденными постановлением Правительства Российской Федерации от 20 ноября 2000 года № 878, которыми запрещается: а) строить объекты жилищно-гражданского и производственного назначения; б) сносить и реконструировать мосты, коллекторы, автомобильные и железные дороги с расположенными на них газораспределительными сетями без предварительного выноса этих газопроводов по согласованию с эксплуатационными организациями; в) разрушать берегоукрепительные

1	2	3
		<p>сооружения, водопропускные устройства, земляные и иные сооружения, предохраняющие газораспределительные сети от разрушений;</p> <p>г) перемещать, повреждать, засыпать и уничтожать опознавательные знаки, контрольно-измерительные пункты и другие устройства газораспределительных сетей;</p> <p>д) устраивать свалки и склады, разливать растворы кислот, солей, щелочей и других химически активных веществ;</p> <p>е) огораживать и перегораживать охранные зоны, препятствовать доступу персонала эксплуатационных организаций к газораспределительным сетям, проведению обслуживания и устранению повреждений газораспределительных сетей;</p> <p>ж) разводить огонь и размещать источники огня;</p> <p>з) рыть погреба, копать и обрабатывать почву сельскохозяйственными и мелиоративными орудиями и механизмами на глубину более 0,3 метра;</p> <p>и) открывать калитки и двери газорегуляторных пунктов, станций катодной и дренажной защиты, люки подземных колодцев, включать или отключать электроснабжение средств связи, освещения и систем телемеханики;</p> <p>к) набрасывать, приставлять и привязывать к опорам и надземным газопроводам, ограждениям и зданиям газораспределительных сетей посторонние предметы, лестницы, влезать на них;</p> <p>л) самовольно подключаться к газораспределительным сетям</p>

*) Наименование объекта газоснабжения указано в соответствии со сведениями, содержащимися в государственном реестре опасных производственных объектов.

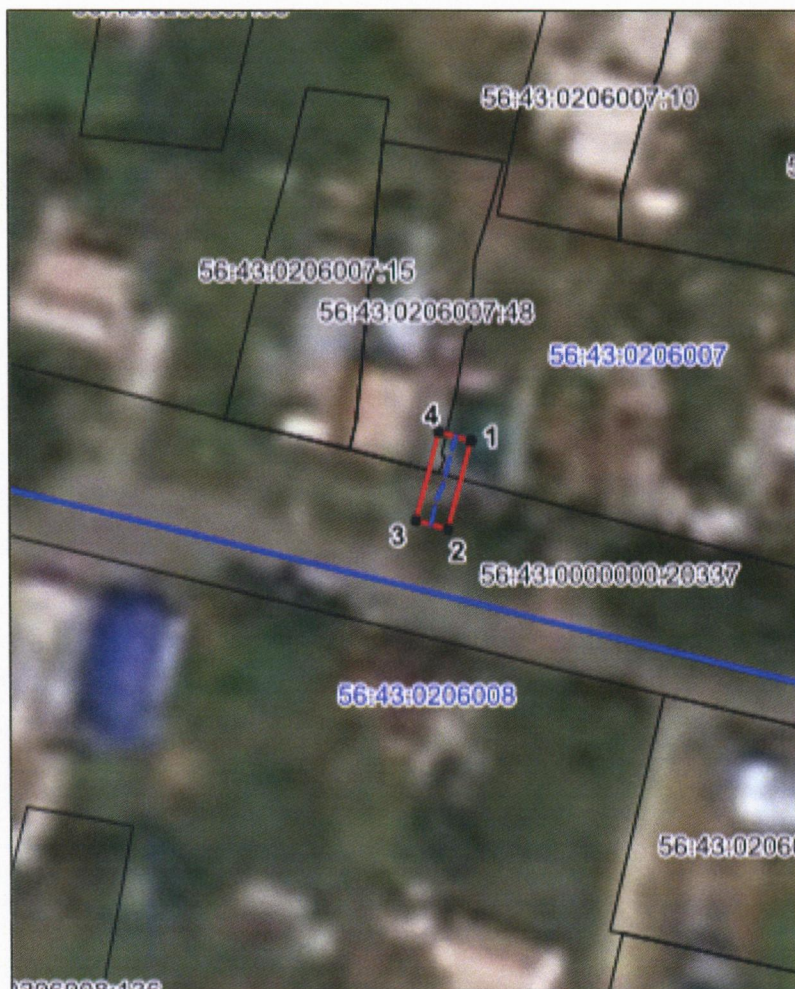
Сведения о местоположении границ охранной зоны

Система координат: МСК – субъект 56				
Сведения о характерных точках границ охранной зоны				
обозначение характерных точек границы	координаты (метров)		метод определения координат и средняя квадратическая погрешность положения характерной точки (Mt) (метров)	описание закрепления точки
	X	Y		
1	2	3	4	5
1	371510,66	3338963,07	метод спутниковых геодезических измерений, Mt = 0,1	–
2	371499,18	3338960,21	метод спутниковых геодезических измерений, Mt = 0,1	–
3	371500,14	3338956,33	метод спутниковых геодезических измерений, Mt = 0,1	–
4	371511,62	3338959,19	метод спутниковых геодезических измерений, Mt = 0,1	–
1	371510,66	3338963,07	метод спутниковых геодезических измерений, Mt = 0,1	–

Сведения о частях границ охранной зоны

Обозначение части границ		Описание прохождения части границ
от точки	до точки	
1	2	3
1	2	–
2	3	–
3	4	–
4	1	–




План границ охранной зоны



Масштаб 1:1000

МСК-56

Используемые условные знаки и обозначения:

- | | |
|---|---|
|  | – граница охранной зоны; |
|  | – ось газопровода; |
|  | – граница учтенного земельного участка (объекта капитального строительства); |
| 56:11:0101001 | – номер кадастрового квартала; |
| 56:11:0101001:1 | – номер учтенного земельного участка (объекта капитального строительства) в кадастровом квартале; |
| 1 | – номер характерной точки границы охранной зоны; |
| • | – характерная точка границы охранной зоны. |

Приложение № 8
к постановлению
Правительства области
от 17.05.2021 № 380-нл

Текстовое и графическое описание местоположения границ охранной зоны газораспределительной сети объекта газоснабжения газопровод, ул.Вавилова 54; г.Орск, п.Первомайский *)

Сведения об охранной зоне

№ п/п	Характеристики охранной зоны	Описание характеристик
1	2	3
1.	Местоположение охранной зоны	Российская Федерация, Оренбургская область, город Орск ; охранная зона газопровод, ул.Вавилова 54; г.Орск, п.Первомайский
2.	Площадь ± величина погрешности определения площади (P ± ΔP)	26 кв. метров ± 1 кв. метр
3.	Иные характеристики охранной зоны	на земельные участки, входящие в охранные зоны газораспределительных сетей, в целях предупреждения их повреждения или нарушения условий их нормальной эксплуатации налагаются ограничения (обременения) в соответствии с Правилами охраны газораспределительных сетей, утвержденными постановлением Правительства Российской Федерации от 20 ноября 2000 года № 878, которыми запрещается: а) строить объекты жилищно-гражданского и производственного назначения; б) сносить и реконструировать мосты, коллекторы, автомобильные и железные дороги с расположенными на них газораспределительными сетями без предварительного выноса этих газопроводов по согласованию с эксплуатационными организациями; в) разрушать берегоукрепительные сооружения, водопропускные устройства, земляные и иные сооружения,

1	2	3
		<p>предохраняющие газораспределительные сети от разрушений;</p> <p>г) перемещать, повреждать, засыпать и уничтожать опознавательные знаки, контрольно-измерительные пункты и другие устройства газораспределительных сетей;</p> <p>д) устраивать свалки и склады, разливать растворы кислот, солей, щелочей и других химически активных веществ;</p> <p>е) огораживать и перегораживать охранные зоны, препятствовать доступу персонала эксплуатационных организаций к газораспределительным сетям, проведению обслуживания и устранению повреждений газораспределительных сетей;</p> <p>ж) разводить огонь и размещать источники огня;</p> <p>з) рыть погреба, копать и обрабатывать почву сельскохозяйственными и мелиоративными орудиями и механизмами на глубину более 0,3 метра;</p> <p>и) открывать калитки и двери газорегуляторных пунктов, станций катодной и дренажной защиты, люки подземных колодцев, включать или отключать электроснабжение средств связи, освещения и систем телемеханики;</p> <p>к) набрасывать, приставлять и привязывать к опорам и надземным газопроводам, ограждениям и зданиям газораспределительных сетей посторонние предметы, лестницы, влезать на них;</p> <p>л) самовольно подключаться к газораспределительным сетям</p>

*) Наименование объекта газоснабжения указано в соответствии со сведениями, содержащимися в государственном реестре опасных производственных объектов.

Сведения о местоположении границ охранной зоны

Система координат: МСК – субъект 56				
Сведения о характерных точках границ охранной зоны				
обозначение характерных точек границы	координаты (метров)		метод определения координат и средняя квадратическая погрешность положения характерной точки (Mt) (метров)	описание закрепления точки
	X	Y		
1	2	3	4	5
1	371517,97	3339510,10	метод спутниковых геодезических измерений, Mt = 0,1	–
2	371518,81	3339506,20	метод спутниковых геодезических измерений, Mt = 0,1	–
3	371525,18	3339507,58	метод спутниковых геодезических измерений, Mt = 0,1	–
4	371524,34	3339511,48	метод спутниковых геодезических измерений, Mt = 0,1	–
1	371517,97	3339510,10	метод спутниковых геодезических измерений, Mt = 0,1	–

Сведения о частях границ охранной зоны




Обозначение части границ		Описание прохождения части границ
от точки	до точки	
1	2	3
1	2	–
2	3	–
3	4	–
4	1	–

План границ охранной зоны



Масштаб 1:1000
МСК-56

Используемые условные знаки и обозначения:

- | | |
|---|---|
|  | – граница охранной зоны; |
|  | – ось газопровода; |
|  | – граница учтенного земельного участка (объекта капитального строительства); |
| 56:11:0101001 | – номер кадастрового квартала; |
| 56:11:0101001:1 | – номер учтенного земельного участка (объекта капитального строительства) в кадастровом квартале; |
| 1 | – номер характерной точки границы охранной зоны; |
| • | – характерная точка границы охранной зоны. |

Приложение № 9
к постановлению
Правительства области
от 17.05.2021 № 380-нл

Текстовое и графическое описание местоположения границ
охранной зоны газораспределительной сети объекта газоснабжения
газопровод, ул.Нахимова 5; г.Орск, п.Первомайский *)

Сведения об охранной зоне

№ п/п	Характеристики охранной зоны	Описание характеристик
1	2	3
1.	Местоположение охранной зоны	Российская Федерация, Оренбургская область, город Орск ; охранная зона газопровод, ул.Нахимова 5; г.Орск, п.Первомайский
2.	Площадь ± величина погрешности определения площади ($P \pm \Delta P$)	40 кв. метров ± 1 кв. метр
3.	Иные характеристики охранной зоны	на земельные участки, входящие в охранные зоны газораспределительных сетей, в целях предупреждения их повреждения или нарушения условий их нормальной эксплуатации налагаются ограничения (обременения) в соответствии с Правилами охраны газораспределительных сетей, утвержденными постановлением Правительства Российской Федерации от 20 ноября 2000 года № 878, которыми запрещается: а) строить объекты жилищно-гражданского и производственного назначения; б) сносить и реконструировать мосты, коллекторы, автомобильные и железные дороги с расположенными на них газораспределительными сетями без предварительного выноса этих газопроводов по согласованию с эксплуатационными организациями; в) разрушать берегоукрепительные сооружения, водопропускные устройства,

1	2	3
		<p>земляные и иные сооружения, предохраняющие газораспределительные сети от разрушений;</p> <p>г) перемещать, повреждать, засыпать и уничтожать опознавательные знаки, контрольно-измерительные пункты и другие устройства газораспределительных сетей;</p> <p>д) устраивать свалки и склады, разливать растворы кислот, солей, щелочей и других химически активных веществ;</p> <p>е) огораживать и перегораживать охранные зоны, препятствовать доступу персонала эксплуатационных организаций к газораспределительным сетям, проведению обслуживания и устранению повреждений газораспределительных сетей;</p> <p>ж) разводить огонь и размещать источники огня;</p> <p>з) рыть погребов, копать и обрабатывать почву сельскохозяйственными и мелиоративными орудиями и механизмами на глубину более 0,3 метра;</p> <p>и) открывать калитки и двери газорегуляторных пунктов, станций катодной и дренажной защиты, люки подземных колодцев, включать или отключать электроснабжение средств связи, освещения и систем телемеханики;</p> <p>к) набрасывать, приставлять и привязывать к опорам и надземным газопроводам, ограждениям и зданиям газораспределительных сетей посторонние предметы, лестницы, влезать на них;</p> <p>л) самовольно подключаться к газораспределительным сетям</p>

*) Наименование объекта газоснабжения указано в соответствии со сведениями, содержащимися в государственном реестре опасных производственных объектов.

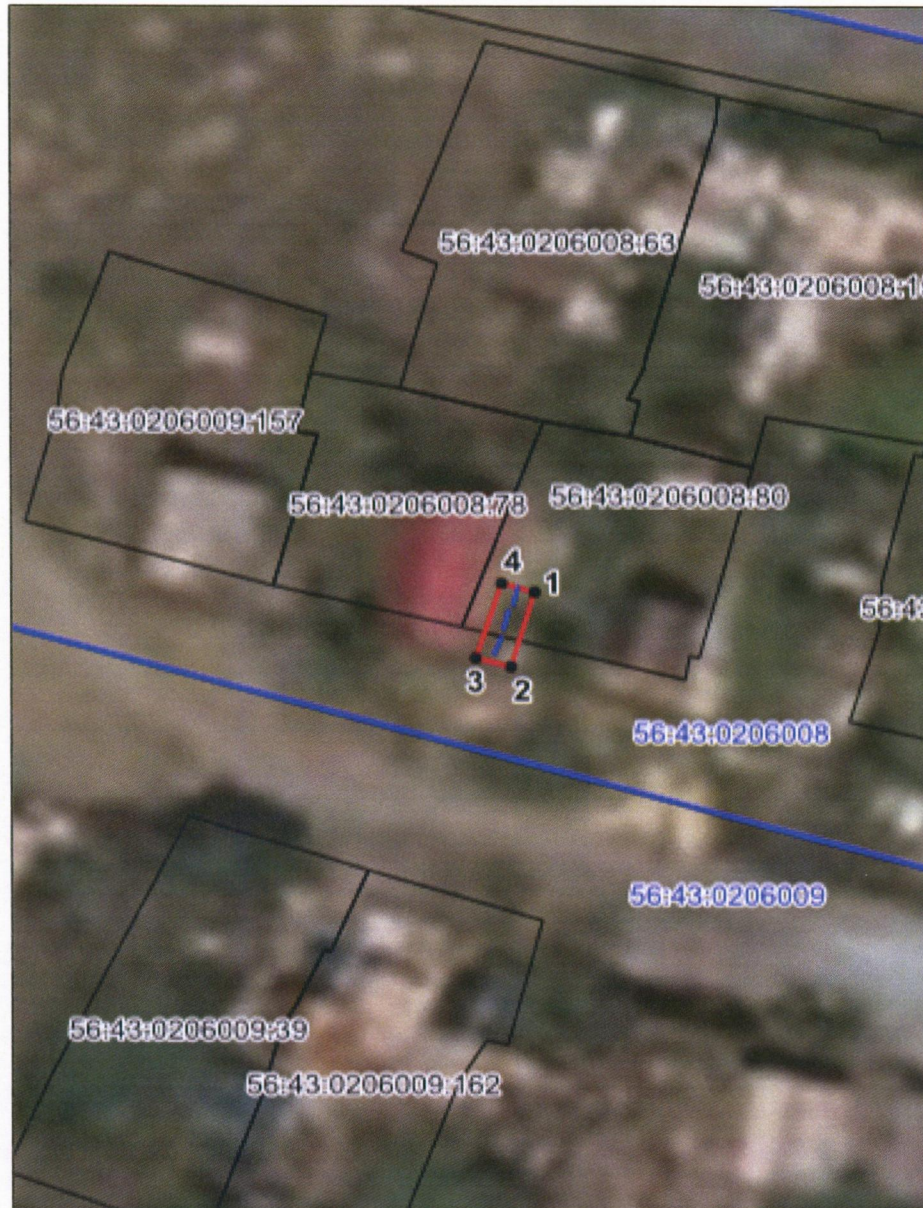
Сведения о местоположении границ охранной зоны

Система координат: МСК – субъект 56				
Сведения о характерных точках границ охранной зоны				
обозначение характерных точек границы	координаты (метров)		метод определения координат и средняя квадратическая погрешность положения характерной точки (Mt) (метров)	описание закрепления точки
	X	Y		
1	2	3	4	5
1	371478,21	3338668,89	метод спутниковых геодезических измерений, Mt = 0,1	–
2	371468,69	3338666,16	метод спутниковых геодезических измерений, Mt = 0,1	–
3	371469,79	3338662,31	метод спутниковых геодезических измерений, Mt = 0,1	–
4	371479,31	3338665,04	метод спутниковых геодезических измерений, Mt = 0,1	–
1	371478,21	3338668,89	метод спутниковых геодезических измерений, Mt = 0,1	–

Сведения о частях границ охранной зоны

Обозначение части границ		Описание прохождения части границ
от точки	до точки	
1	2	3
1	2	–
2	3	–
3	4	–
4	1	–




План границ охранной зоны



Масштаб 1:1000

МСК-56

Используемые условные знаки и обозначения:

- | | |
|---|---|
|  | – граница охранной зоны; |
|  | – ось газопровода; |
|  | – граница учтенного земельного участка (объекта капитального строительства); |
| 56:11:0101001 | – номер кадастрового квартала; |
| 56:11:0101001:1 | – номер учтенного земельного участка (объекта капитального строительства) в кадастровом квартале; |
| 1 | – номер характерной точки границы охранной зоны; |
| . | – характерная точка границы охранной зоны. |

Приложение № 10
к постановлению
Правительства области
от 17.05.2021 № 380-пз

Текстовое и графическое описание местоположения границ охранной зоны газораспределительной сети объекта газоснабжения газопровод, ул.Майская д.16, кв.1 п. Первомайский; г.Орск, п.Первомайский *)

Сведения об охранной зоне

№ п/п	Характеристики охранной зоны	Описание характеристик
1	2	3
1.	Местоположение охранной зоны	Российская Федерация, Оренбургская область, город Орск ; охранная зона газопровод, ул.Майская д.16, кв.1 п. Первомайский; г.Орск, п.Первомайский
2.	Площадь ± величина погрешности определения площади ($P \pm \Delta P$)	18 кв. метров ± 1 кв. метр
3.	Иные характеристики охранной зоны	на земельные участки, входящие в охранные зоны газораспределительных сетей, в целях предупреждения их повреждения или нарушения условий их нормальной эксплуатации налагаются ограничения (обременения) в соответствии с Правилами охраны газораспределительных сетей, утвержденными постановлением Правительства Российской Федерации от 20 ноября 2000 года № 878, которыми запрещается: а) строить объекты жилищно-гражданского и производственного назначения; б) сносить и реконструировать мосты, коллекторы, автомобильные и железные дороги с расположенными на них газораспределительными сетями без предварительного выноса этих газопроводов по согласованию с эксплуатационными организациями; в) разрушать берегоукрепительные

1	2	3
		<p>сооружения, водопропускные устройства, земляные и иные сооружения, предохраняющие газораспределительные сети от разрушений;</p> <p>г) перемещать, повреждать, засыпать и уничтожать опознавательные знаки, контрольно-измерительные пункты и другие устройства газораспределительных сетей;</p> <p>д) устраивать свалки и склады, разливать растворы кислот, солей, щелочей и других химически активных веществ;</p> <p>е) огораживать и перегораживать охранные зоны, препятствовать доступу персонала эксплуатационных организаций к газораспределительным сетям, проведению обслуживания и устранению повреждений газораспределительных сетей;</p> <p>ж) разводить огонь и размещать источники огня;</p> <p>з) рыть погреба, копать и обрабатывать почву сельскохозяйственными и мелиоративными орудиями и механизмами на глубину более 0,3 метра;</p> <p>и) открывать калитки и двери газорегуляторных пунктов, станций катодной и дренажной защиты, люки подземных колодцев, включать или отключать электроснабжение средств связи, освещения и систем телемеханики;</p> <p>к) набрасывать, приставлять и привязывать к опорам и надземным газопроводам, ограждениям и зданиям газораспределительных сетей посторонние предметы, лестницы, влезать на них;</p> <p>л) самовольно подключаться к газораспределительным сетям</p>

*) Наименование объекта газоснабжения указано в соответствии со сведениями, содержащимися в государственном реестре опасных производственных объектов.

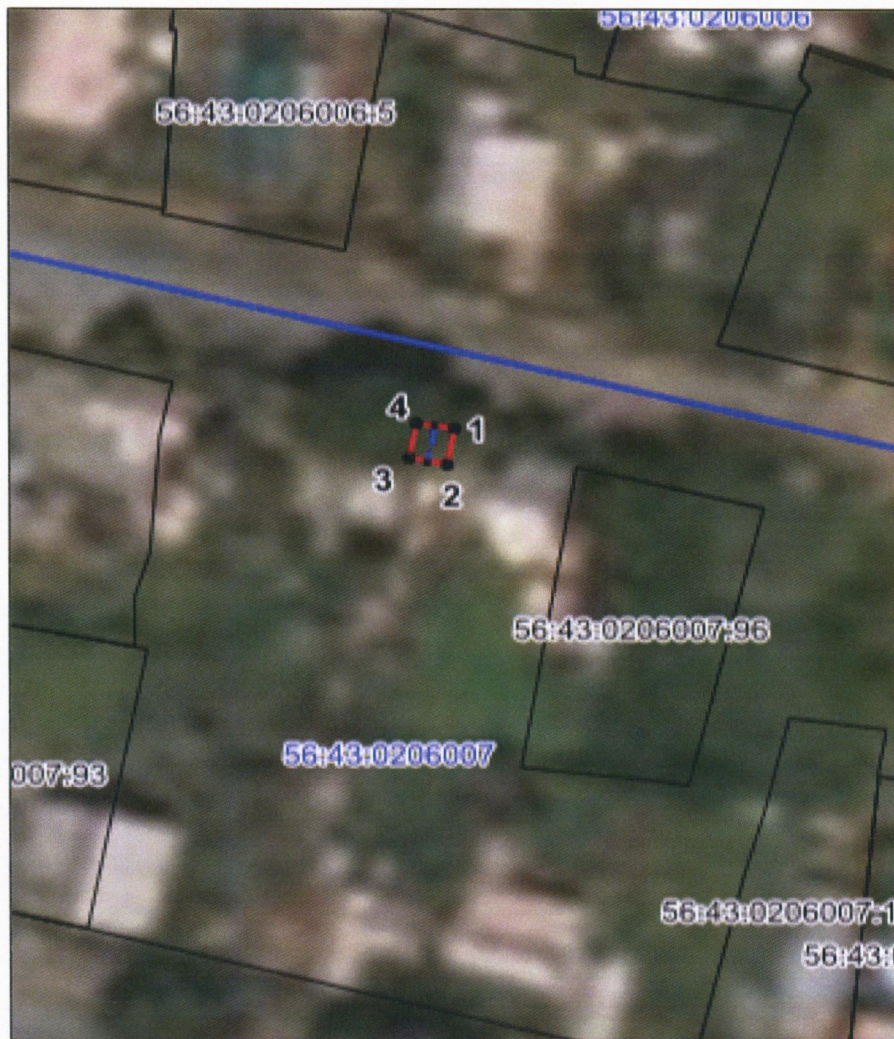
Сведения о местоположении границ охранной зоны

Система координат: МСК – субъект 56				
Сведения о характерных точках границ охранной зоны				
обозначение характерных точек границы	координаты (метров)		метод определения координат и средняя квадратическая погрешность положения характерной точки (Mt) (метров)	описание закрепления точки
	X	Y		
1	2	3	4	5
1	371591,09	3338906,80	метод спутниковых геодезических измерений, Mt = 0,1	–
2	371586,74	3338906,08	метод спутниковых геодезических измерений, Mt = 0,1	–
3	371587,40	3338902,14	метод спутниковых геодезических измерений, Mt = 0,1	–
4	371591,75	3338902,86	метод спутниковых геодезических измерений, Mt = 0,1	–
1	371591,09	3338906,80	метод спутниковых геодезических измерений, Mt = 0,1	–

Сведения о частях границ охранной зоны

Обозначение части границ		Описание прохождения части границ
от точки	до точки	
1	2	3
1	2	–
2	3	–
3	4	–
4	1	–




План границ охранной зоны



Масштаб 1:1000

МСК-56

Используемые условные знаки и обозначения:

- | | |
|---|---|
|  | – граница охранной зоны; |
|  | – ось газопровода; |
|  | – граница учтенного земельного участка (объекта капитального строительства); |
| 56:11:0101001 | – номер кадастрового квартала; |
| 56:11:0101001:1 | – номер учтенного земельного участка (объекта капитального строительства) в кадастровом квартале; |
| 1 | – номер характерной точки границы охранной зоны; |
| • | – характерная точка границы охранной зоны. |

Приложение № 11
к постановлению
Правительства области
от 17.05.2021 № 380-пп

Текстовое и графическое описание местоположения границ охранной зоны газораспределительной сети объекта газоснабжения газопровод, ул.Кировоградская 76 п.Первомайский; г.Орск, п.Первомайский *)

Сведения об охранной зоне

№ п/п	Характеристики охранной зоны	Описание характеристик
1	2	3
1.	Местоположение охранной зоны	Российская Федерация, Оренбургская область, город Орск ; охранная зона газопровод, ул.Кировоградская 76 п.Первомайский; г.Орск, п.Первомайский
2.	Площадь \pm величина погрешности определения площади ($P \pm \Delta P$)	36 кв. метров \pm 1 кв. метр
3.	Иные характеристики охранной зоны	на земельные участки, входящие в охранные зоны газораспределительных сетей, в целях предупреждения их повреждения или нарушения условий их нормальной эксплуатации налагаются ограничения (обременения) в соответствии с Правилами охраны газораспределительных сетей, утвержденными постановлением Правительства Российской Федерации от 20 ноября 2000 года № 878, которыми запрещается: а) строить объекты жилищно-гражданского и производственного назначения; б) сносить и реконструировать мосты, коллекторы, автомобильные и железные дороги с расположенными на них газораспределительными сетями без предварительного выноса этих газопроводов по согласованию с эксплуатационными организациями; в) разрушать берегоукрепительные

1	2	3
		<p>сооружения, водопропускные устройства, земляные и иные сооружения, предохраняющие газораспределительные сети от разрушений;</p> <p>г) перемещать, повреждать, засыпать и уничтожать опознавательные знаки, контрольно-измерительные пункты и другие устройства газораспределительных сетей;</p> <p>д) устраивать свалки и склады, разливать растворы кислот, солей, щелочей и других химически активных веществ;</p> <p>е) огораживать и перегораживать охранные зоны, препятствовать доступу персонала эксплуатационных организаций к газораспределительным сетям, проведению обслуживания и устранению повреждений газораспределительных сетей;</p> <p>ж) разводить огонь и размещать источники огня;</p> <p>з) рыть погреба, копать и обрабатывать почву сельскохозяйственными и мелиоративными орудиями и механизмами на глубину более 0,3 метра;</p> <p>и) открывать калитки и двери газорегуляторных пунктов, станций катодной и дренажной защиты, люки подземных колодцев, включать или отключать электроснабжение средств связи, освещения и систем телемеханики;</p> <p>к) набрасывать, приставлять и привязывать к опорам и надземным газопроводам, ограждениям и зданиям газораспределительных сетей посторонние предметы, лестницы, влезать на них;</p> <p>л) самовольно подключаться к газораспределительным сетям</p>

*) Наименование объекта газоснабжения указано в соответствии со сведениями, содержащимися в государственном реестре опасных производственных объектов.

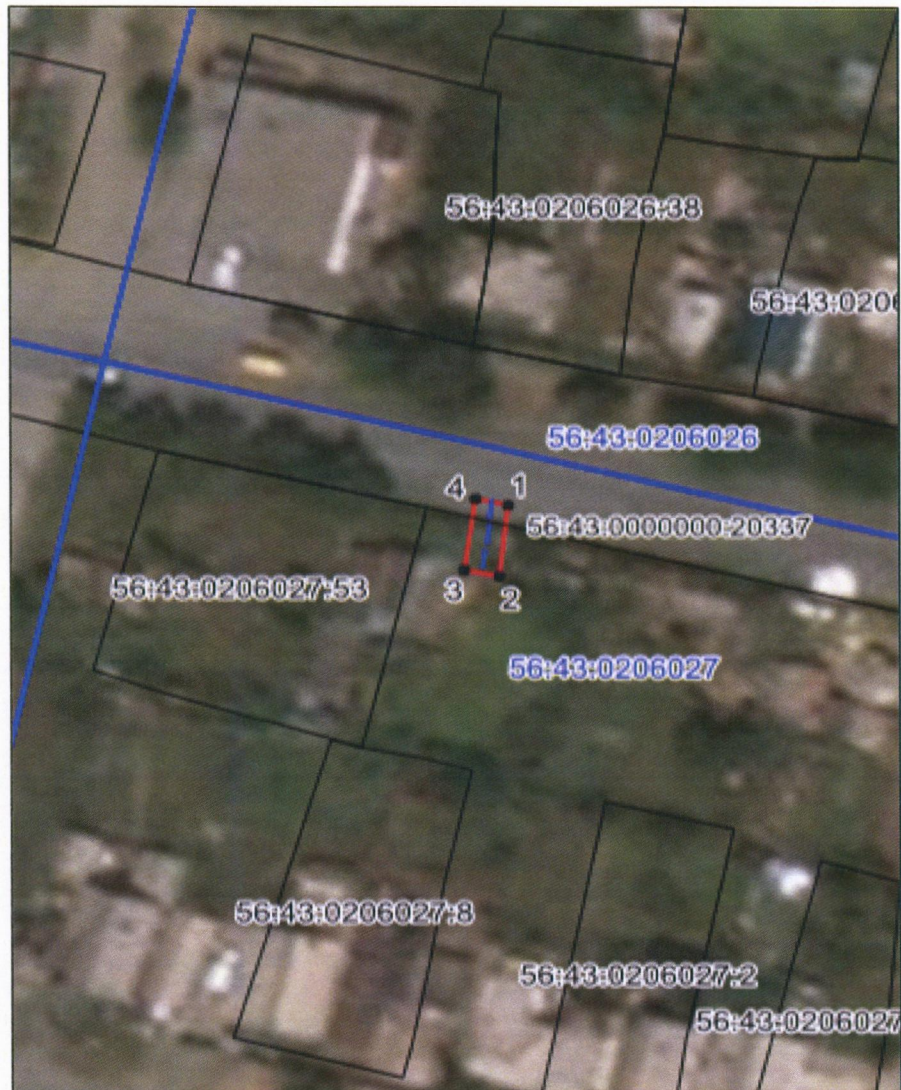
Сведения о местоположении границ охранной зоны

Система координат: МСК – субъект 56				
Сведения о характерных точках границ охранной зоны				
обозначение характерных точек границы	координаты (метров)		метод определения координат и средняя квадратическая погрешность положения характерной точки (Mt) (метров)	описание закрепления точки
	X	Y		
1	2	3	4	5
1	371327,18	3339609,55	метод спутниковых геодезических измерений, Mt = 0,1	–
2	371318,29	3339608,12	метод спутниковых геодезических измерений, Mt = 0,1	–
3	371318,92	3339604,17	метод спутниковых геодезических измерений, Mt = 0,1	–
4	371327,82	3339605,60	метод спутниковых геодезических измерений, Mt = 0,1	–
1	371327,18	3339609,55	метод спутниковых геодезических измерений, Mt = 0,1	–

Сведения о частях границ охранной зоны

Обозначение части границ		Описание прохождения части границ
от точки	до точки	
1	2	3
1	2	–
2	3	–
3	4	–
4	1	–




План границ охранной зоны



Масштаб 1:1000

МСК-56

Используемые условные знаки и обозначения:

- | | |
|---|---|
|  | – граница охранной зоны; |
|  | – ось газопровода; |
|  | – граница учтенного земельного участка (объекта капитального строительства); |
| 56:11:0101001 | – номер кадастрового квартала; |
| 56:11:0101001:1 | – номер учтенного земельного участка (объекта капитального строительства) в кадастровом квартале; |
| 1 | – номер характерной точки границы охранной зоны; |
| • | – характерная точка границы охранной зоны. |

Приложение № 12
к постановлению
Правительства области
от 17.05.2021 № 380-пг

Текстовое и графическое описание местоположения границ охранной зоны газораспределительной сети объекта газоснабжения газопровод, ул.Нахимова 69а п.Первомайский; г.Орск, п.Первомайский *)

Сведения об охранной зоне

№ п/п	Характеристики охранной зоны	Описание характеристик
1	2	3
1.	Местоположение охранной зоны	Российская Федерация, Оренбургская область, город Орск ; охранная зона газопровод, ул.Нахимова 69а п.Первомайский; г.Орск, п.Первомайский
2.	Площадь \pm величина погрешности определения площади ($P \pm \Delta P$)	167 кв. метров \pm 3 кв. метра
3.	Иные характеристики охранной зоны	на земельные участки, входящие в охранные зоны газораспределительных сетей, в целях предупреждения их повреждения или нарушения условий их нормальной эксплуатации налагаются ограничения (обременения) в соответствии с Правилами охраны газораспределительных сетей, утвержденными постановлением Правительства Российской Федерации от 20 ноября 2000 года № 878, которыми запрещается: а) строить объекты жилищно-гражданского и производственного назначения; б) сносить и реконструировать мосты, коллекторы, автомобильные и железные дороги с расположенными на них газораспределительными сетями без предварительного выноса этих газопроводов по согласованию с эксплуатационными организациями; в) разрушать берегоукрепительные

1	2	3
		<p>сооружения, водопропускные устройства, земляные и иные сооружения, предохраняющие газораспределительные сети от разрушений;</p> <p>г) перемещать, повреждать, засыпать и уничтожать опознавательные знаки, контрольно-измерительные пункты и другие устройства газораспределительных сетей;</p> <p>д) устраивать свалки и склады, разливать растворы кислот, солей, щелочей и других химически активных веществ;</p> <p>е) огораживать и перегораживать охранные зоны, препятствовать доступу персонала эксплуатационных организаций к газораспределительным сетям, проведению обслуживания и устранению повреждений газораспределительных сетей;</p> <p>ж) разводить огонь и размещать источники огня;</p> <p>з) рыть погреба, копать и обрабатывать почву сельскохозяйственными и мелиоративными орудиями и механизмами на глубину более 0,3 метра;</p> <p>и) открывать калитки и двери газорегуляторных пунктов, станций катодной и дренажной защиты, люки подземных колодцев, включать или отключать электроснабжение средств связи, освещения и систем телемеханики;</p> <p>к) набрасывать, приставлять и привязывать к опорам и надземным газопроводам, ограждениям и зданиям газораспределительных сетей посторонние предметы, лестницы, влезать на них;</p> <p>л) самовольно подключаться к газораспределительным сетям</p>

*) Наименование объекта газоснабжения указано в соответствии со сведениями, содержащимися в государственном реестре опасных производственных объектов.

Сведения о местоположении границ охранной зоны

Система координат: МСК – субъект 56				
Сведения о характерных точках границ охранной зоны				
обозначение характерных точек границы	координаты (метров)		метод определения координат и средняя квадратическая погрешность положения характерной точки (Mt) (метров)	описание закрепления точки
	X	Y		
1	2	3	4	5
1	371325,41	3339417,65	метод спутниковых геодезических измерений, Mt = 0,1	–
2	371321,53	3339416,68	метод спутниковых геодезических измерений, Mt = 0,1	–
3	371322,40	3339413,19	метод спутниковых геодезических измерений, Mt = 0,1	–
4	371289,49	3339404,64	метод спутниковых геодезических измерений, Mt = 0,1	–
5	371290,50	3339400,74	метод спутниковых геодезических измерений, Mt = 0,1	–
6	371327,25	3339410,33	метод спутниковых геодезических измерений, Mt = 0,1	–
1	371325,41	3339417,65	метод спутниковых геодезических измерений, Mt = 0,1	–

Сведения о частях границ охранной зоны

Обозначение части границ		Описание прохождения части границ
от точки	до точки	
1	2	3
1	2	—
2	3	—
3	4	—
4	5	—
5	6	—
6	1	—




План границ охранной зоны



Масштаб 1:1000

МСК-56

Используемые условные знаки и обозначения:

- | | |
|---|---|
|  | – граница охранной зоны; |
|  | – ось газопровода; |
|  | – граница учтенного земельного участка (объекта капитального строительства); |
| 56:11:0101001 | – номер кадастрового квартала; |
| 56:11:0101001:1 | – номер учтенного земельного участка (объекта капитального строительства) в кадастровом квартале; |
| 1 | – номер характерной точки границы охранной зоны; |
| • | – характерная точка границы охранной зоны. |

Приложение № 13
к постановлению
Правительства области
от 17.05.2021 № 380-пн

Текстовое и графическое описание местоположения границ охранной зоны газораспределительной сети объекта газоснабжения газопровод, ул.Вавилова 40 ; г.Орск, п.Первомайский *)

Сведения об охранной зоне

№ п/п	Характеристики охранной зоны	Описание характеристик
1	2	3
1.	Местоположение охранной зоны	Российская Федерация, Оренбургская область, город Орск ; охранная зона газопровод, ул.Вавилова 40 ; г.Орск, п.Первомайский
2.	Площадь ± величина погрешности определения площади ($P \pm \Delta P$)	10 кв. метров ± 1 кв. метр
3.	Иные характеристики охранной зоны	на земельные участки, входящие в охранные зоны газораспределительных сетей, в целях предупреждения их повреждения или нарушения условий их нормальной эксплуатации налагаются ограничения (обременения) в соответствии с Правилами охраны газораспределительных сетей, утвержденными постановлением Правительства Российской Федерации от 20 ноября 2000 года № 878, которыми запрещается: а) строить объекты жилищно-гражданского и производственного назначения; б) сносить и реконструировать мосты, коллекторы, автомобильные и железные дороги с расположенными на них газораспределительными сетями без предварительного выноса этих газопроводов по согласованию с эксплуатационными организациями;

1	2	3
		<p>в) разрушать берегоукрепительные сооружения, водопропускные устройства, земляные и иные сооружения, предохраняющие газораспределительные сети от разрушений;</p> <p>г) перемещать, повреждать, засыпать и уничтожать опознавательные знаки, контрольно-измерительные пункты и другие устройства газораспределительных сетей;</p> <p>д) устраивать свалки и склады, разливать растворы кислот, солей, щелочей и других химически активных веществ;</p> <p>е) огораживать и перегораживать охранные зоны, препятствовать доступу персонала эксплуатационных организаций к газораспределительным сетям, проведению обслуживания и устранению повреждений газораспределительных сетей;</p> <p>ж) разводить огонь и размещать источники огня;</p> <p>з) рыть погреба, копать и обрабатывать почву сельскохозяйственными и мелиоративными орудиями и механизмами на глубину более 0,3 метра;</p> <p>и) открывать калитки и двери газорегуляторных пунктов, станций катодной и дренажной защиты, люки подземных колодцев, включать или отключать электроснабжение средств связи, освещения и систем телемеханики;</p> <p>к) набрасывать, приставлять и привязывать к опорам и надземным газопроводам, ограждениям и зданиям газораспределительных сетей посторонние предметы, лестницы, влезать на них;</p> <p>л) самовольно подключаться к газораспределительным сетям</p>

*) Наименование объекта газоснабжения указано в соответствии со сведениями, содержащимися в государственном реестре опасных производственных объектов.

Сведения о местоположении границ охранной зоны

Система координат: МСК – субъект 56				
Сведения о характерных точках границ охранной зоны				
обозначение характерных точек границы	координаты (метров)		метод определения координат и средняя квадратическая погрешность положения характерной точки (Mt) (метров)	описание закрепления точки
	X	Y		
1	2	3	4	5
1	371564,28	3339348,90	метод спутниковых геодезических измерений, Mt = 0,1	–
2	371561,89	3339348,55	метод спутниковых геодезических измерений, Mt = 0,1	–
3	371562,47	3339344,59	метод спутниковых геодезических измерений, Mt = 0,1	–
4	371564,85	3339344,94	метод спутниковых геодезических измерений, Mt = 0,1	–
1	371564,28	3339348,90	метод спутниковых геодезических измерений, Mt = 0,1	–

Сведения о частях границ охранной зоны

Обозначение части границ		Описание прохождения части границ
от точки	до точки	
1	2	3
1	2	–
2	3	–
3	4	–
4	1	–




План границ охранной зоны



Масштаб 1:500

Мск-56

Используемые условные знаки и обозначения:

- | | |
|---|---|
|  | – граница охранной зоны; |
|  | – ось газопровода; |
|  | – граница учтенного земельного участка (объекта капитального строительства); |
| 56:11:0101001 | – номер кадастрового квартала; |
| 56:11:0101001:1 | – номер учтенного земельного участка (объекта капитального строительства) в кадастровом квартале; |
| 1 | – номер характерной точки границы охранной зоны; |
| • | – характерная точка границы охранной зоны. |



Приложение № 14
к постановлению
Правительства области
от 17.05.2021 № 380-нн

Текстовое и графическое описание местоположения границ
охранной зоны газораспределительной сети объекта газоснабжения
газопровод, ул.Майская 76; г.Орск, п.Первомайский ^{*)}

Сведения об охранной зоне

№ п/п	Характеристики охранной зоны	Описание характеристик
1	2	3
1.	Местоположение охранной зоны	Российская Федерация, Оренбургская область, город Орск ; охранная зона газопровод, ул.Майская 76; г.Орск, п.Первомайский
2.	Площадь \pm величина погрешности определения площади ($P \pm \Delta P$)	48 кв. метров \pm 2 кв. метра
3.	Иные характеристики охранной зоны	на земельные участки, входящие в охранные зоны газораспределительных сетей, в целях предупреждения их повреждения или нарушения условий их нормальной эксплуатации налагаются ограничения (обременения) в соответствии с Правилами охраны газораспределительных сетей, утвержденными постановлением Правительства Российской Федерации от 20 ноября 2000 года № 878, которыми запрещается: а) строить объекты жилищно-гражданского и производственного назначения; б) сносить и реконструировать мосты, коллекторы, автомобильные и железные дороги с расположенными на них газораспределительными сетями без предварительного выноса этих газопроводов по согласованию с эксплуатационными организациями; в) разрушать берегоукрепительные

1	2	3
		<p>сооружения, водопропускные устройства, земляные и иные сооружения, предохраняющие газораспределительные сети от разрушений;</p> <p>г) перемещать, повреждать, засыпать и уничтожать опознавательные знаки, контрольно-измерительные пункты и другие устройства газораспределительных сетей;</p> <p>д) устраивать свалки и склады, разливать растворы кислот, солей, щелочей и других химически активных веществ;</p> <p>е) огораживать и перегораживать охранные зоны, препятствовать доступу персонала эксплуатационных организаций к газораспределительным сетям, проведению обслуживания и устранению повреждений газораспределительных сетей;</p> <p>ж) разводить огонь и размещать источники огня;</p> <p>з) рыть погребов, копать и обрабатывать почву сельскохозяйственными и мелиоративными орудиями и механизмами на глубину более 0,3 метра;</p> <p>и) открывать калитки и двери газорегуляторных пунктов, станций катодной и дренажной защиты, люки подземных колодцев, включать или отключать электроснабжение средств связи, освещения и систем телемеханики;</p> <p>к) набрасывать, приставлять и привязывать к опорам и надземным газопроводам, ограждениям и зданиям газораспределительных сетей посторонние предметы, лестницы, влезать на них;</p> <p>л) самовольно подключаться к газораспределительным сетям</p>

^{)} Наименование объекта газоснабжения указано в соответствии со сведениями, содержащимися в государственном реестре опасных производственных объектов.

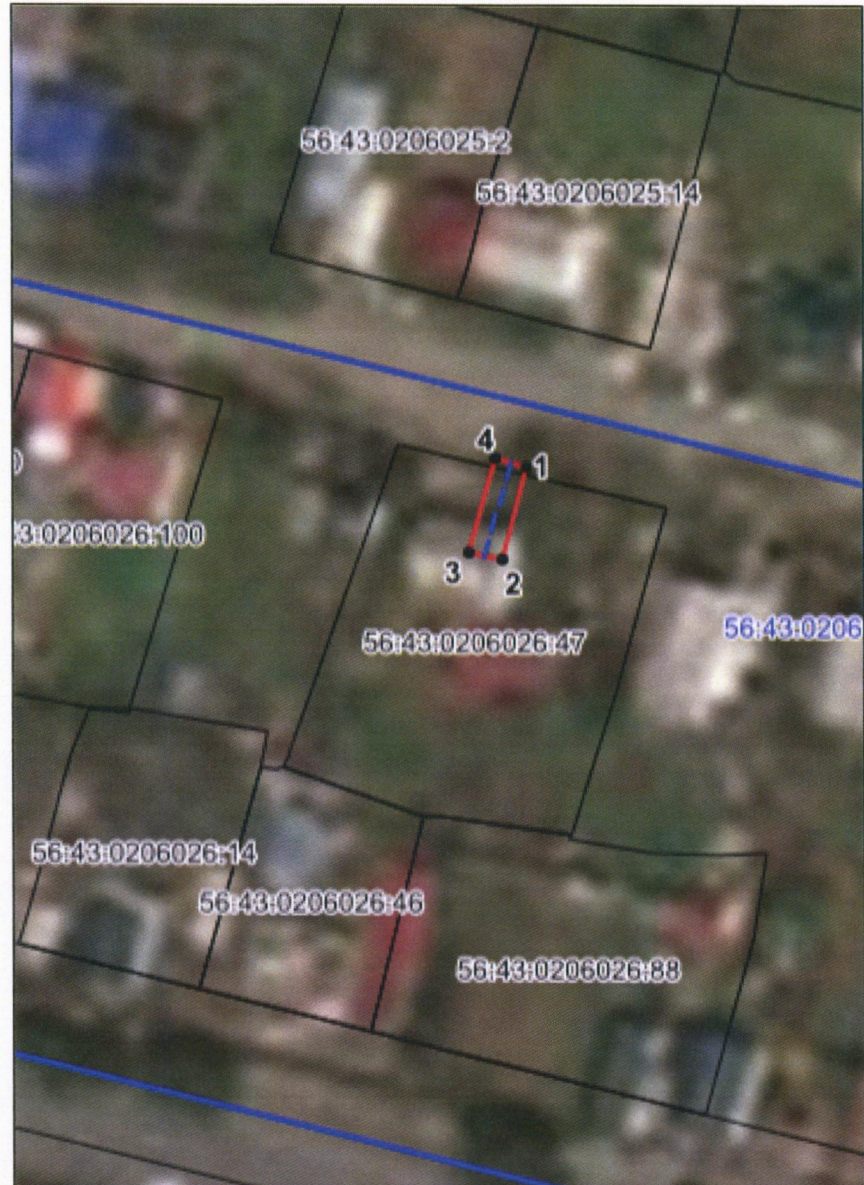
Сведения о местоположении границ охранной зоны

Система координат: МСК – субъект 56				
Сведения о характерных точках границ охранной зоны				
обозначение характерных точек границы	координаты (метров)		метод определения координат и средняя квадратическая погрешность положения характерной точки (Mt) (метров)	описание закрепления точки
	X	Y		
1	2	3	4	5
1	371401,50	3339697,61	метод спутниковых геодезических измерений, Mt = 0,1	–
2	371389,86	3339694,66	метод спутниковых геодезических измерений, Mt = 0,1	–
3	371390,83	3339690,78	метод спутниковых геодезических измерений, Mt = 0,1	–
4	371402,49	3339693,73	метод спутниковых геодезических измерений, Mt = 0,1	–
1	371401,50	3339697,61	метод спутниковых геодезических измерений, Mt = 0,1	–

Сведения о частях границ охранной зоны

Обозначение части границ		Описание прохождения части границ
от точки	до точки	
1	2	3
1	2	–
2	3	–
3	4	–
4	1	–




План границ охранной зоны



Масштаб 1:1000

МСК-56

Используемые условные знаки и обозначения:

- | | |
|---|---|
|  | – граница охранной зоны; |
|  | – ось газопровода; |
|  | – граница учтенного земельного участка (объекта капитального строительства); |
| 56:11:0101001 | – номер кадастрового квартала; |
| 56:11:0101001:1 | – номер учтенного земельного участка (объекта капитального строительства) в кадастровом квартале; |
| 1 | – номер характерной точки границы охранной зоны; |
| . | – характерная точка границы охранной зоны. |

Приложение № 15
к постановлению
Правительства области
от 17.05.2021 № 380-пп

Текстовое и графическое описание местоположения границ охранной зоны газораспределительной сети объекта газоснабжения газопровод, ул.Майская д.32а п.Первомайский; г.Орск, п.Первомайский *)

Сведения об охранной зоне

№ п/п	Характеристики охранной зоны	Описание характеристик
1	2	3
1.	Местоположение охранной зоны	Российская Федерация, Оренбургская область, город Орск ; охранная зона газопровод, ул.Майская д.32а п.Первомайский; г.Орск, п.Первомайский
2.	Площадь \pm величина погрешности определения площади ($P \pm \Delta P$)	24 кв. метра \pm 1 кв. метр
3.	Иные характеристики охранной зоны	на земельные участки, входящие в охранные зоны газораспределительных сетей, в целях предупреждения их повреждения или нарушения условий их нормальной эксплуатации налагаются ограничения (обременения) в соответствии с Правилами охраны газораспределительных сетей, утвержденными постановлением Правительства Российской Федерации от 20 ноября 2000 года № 878, которыми запрещается: а) строить объекты жилищно-гражданского и производственного назначения; б) сносить и реконструировать мосты, коллекторы, автомобильные и железные дороги с расположенными на них газораспределительными сетями без предварительного выноса этих газопроводов по согласованию с эксплуатационными организациями; в) разрушать берегоукрепительные

1	2	3
		<p>сооружения, водопропускные устройства, земляные и иные сооружения, предохраняющие газораспределительные сети от разрушений;</p> <p>г) перемещать, повреждать, засыпать и уничтожать опознавательные знаки, контрольно-измерительные пункты и другие устройства газораспределительных сетей;</p> <p>д) устраивать свалки и склады, разливать растворы кислот, солей, щелочей и других химически активных веществ;</p> <p>е) огораживать и перегораживать охранные зоны, препятствовать доступу персонала эксплуатационных организаций к газораспределительным сетям, проведению обслуживания и устранению повреждений газораспределительных сетей;</p> <p>ж) разводить огонь и размещать источники огня;</p> <p>з) рыть погреба, копать и обрабатывать почву сельскохозяйственными и мелиоративными орудиями и механизмами на глубину более 0,3 метра;</p> <p>и) открывать калитки и двери газорегуляторных пунктов, станций катодной и дренажной защиты, люки подземных колодцев, включать или отключать электроснабжение средств связи, освещения и систем телемеханики;</p> <p>к) набрасывать, приставлять и привязывать к опорам и надземным газопроводам, ограждениям и зданиям газораспределительных сетей посторонние предметы, лестницы, влезать на них;</p> <p>л) самовольно подключаться к газораспределительным сетям</p>

*) Наименование объекта газоснабжения указано в соответствии со сведениями, содержащимися в государственном реестре опасных производственных объектов.

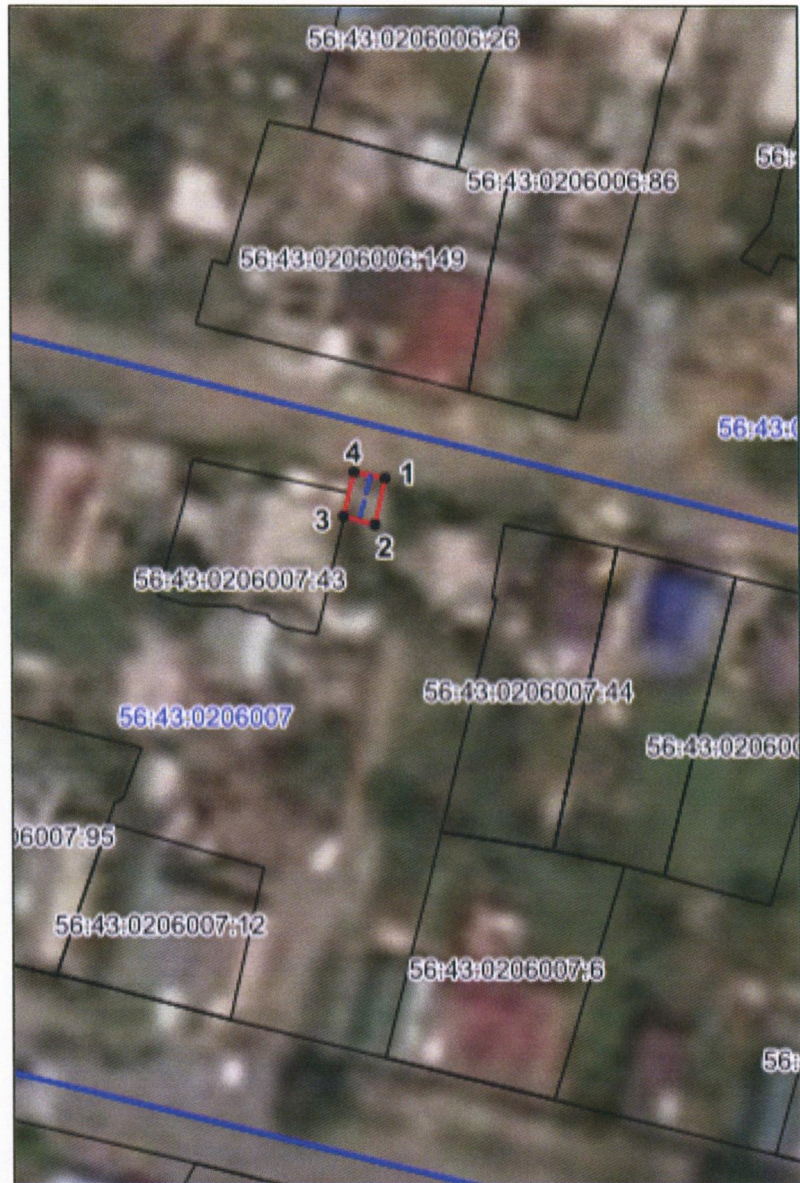
Сведения о местоположении границ охранной зоны

Система координат: МСК – субъект 56				
Сведения о характерных точках границ охранной зоны				
обозначение характерных точек границы	координаты (метров)		метод определения координат и средняя квадратическая погрешность положения характерной точки (Mt) (метров)	описание закрепления точки
	X	Y		
1	2	3	4	5
1	371536,38	3339146,21	метод спутниковых геодезических измерений, Mt = 0,1	–
2	371530,42	3339144,93	метод спутниковых геодезических измерений, Mt = 0,1	–
3	371531,25	3339141,02	метод спутниковых геодезических измерений, Mt = 0,1	–
4	371537,22	3339142,29	метод спутниковых геодезических измерений, Mt = 0,1	–
1	371536,38	3339146,21	метод спутниковых геодезических измерений, Mt = 0,1	–

Сведения о частях границ охранной зоны

Обозначение части границ		Описание прохождения части границ
от точки	до точки	
1	2	3
1	2	–
2	3	–
3	4	–
4	1	–




План границ охранной зоны



Масштаб 1:1000

Мск-56

Используемые условные знаки и обозначения:

- | | |
|---|---|
|  | – граница охранной зоны; |
|  | – ось газопровода; |
|  | – граница учтенного земельного участка (объекта капитального строительства); |
| 56:11:0101001 | – номер кадастрового квартала; |
| 56:11:0101001:1 | – номер учтенного земельного участка (объекта капитального строительства) в кадастровом квартале; |
| 1 | – номер характерной точки границы охранной зоны; |
| • | – характерная точка границы охранной зоны. |