



ПРАВИТЕЛЬСТВО ОРЕНБУРГСКОЙ ОБЛАСТИ

ПОСТАНОВЛЕНИЕ

30.08.2019

г. Оренбург

№ 660-нн

Об утверждении границ охранных зон газораспределительных сетей и наложении ограничений на входящие в них земельные участки, расположенные на территории муниципального образования г. Орск Оренбургской области

В соответствии с Земельным кодексом Российской Федерации, постановлением Правительства Российской Федерации от 20 ноября 2000 года № 878 «Об утверждении Правил охраны газораспределительных сетей», постановлением Правительства Оренбургской области от 18 ноября 2011 года № 1112-п «О порядке утверждения границ охранных зон газораспределительных сетей и наложении ограничений (обременений) на входящие в них земельные участки», на основании заявления акционерного общества «Газпром газораспределение Оренбург» от 17 мая 2019 года № (16)10-24/1777 и сведений о границах охранных зон газораспределительных сетей объектов газоснабжения Правительство Оренбургской области п о с т а н о в л я е т:

1. Утвердить границы охранных зон газораспределительных сетей следующих объектов газоснабжения:

1) газопровод, ул. Майская д. 2а; г. Орск, п. Первомайский площадью 171 кв. метр (приложение № 1);

2) газопровод, ул. Г. Успенского ГРП 24; г. Орск, п. Первомайский площадью 518 кв. метров (приложение № 2);

3) газопровод, ул. Г. Успенского ГРП 24; г. Орск, п. Первомайский площадью 527 кв. метров (приложение № 3);

4) ул. Нахимова 166 а площадью 115 кв. метров (приложение № 4);

5) ул. Вавилова 1 б площадью 459 кв. метров (приложение № 5);

6) газопровод низкого давления к ж.д. по ул. 18-лет Октября 179 площадью 197 кв. метров (приложение № 6).

2. Наложить в интересах акционерного общества «Газпром газораспределение Оренбург» (ИНН 5610010369, ОГРН 1025601022512) ограничения, установленные постановлением Правительства Российской Федерации от 20 ноября 2000 года № 878 «Об утверждении Правил охраны газораспределительных сетей», на земельные участки, входящие в охранные зоны, указанные в пункте 1 настоящего постановления.

Убытки, причиненные ограничением прав в связи с установлением охранных зон, указанных в пункте 1 настоящего постановления, подлежат возмещению в срок и порядке согласно статье 57.1 Земельного кодекса Российской Федерации.

3. Министерству природных ресурсов, экологии и имущественных отношений Оренбургской области направить копию настоящего постановления в установленном порядке в орган, осуществляющий государственный кадастровый учет и государственную регистрацию, для внесения сведений в Единый государственный реестр недвижимости.

4. Администрации муниципального образования г. Орск Оренбургской области в соответствии со статьей 33 Градостроительного кодекса Российской Федерации внести изменения в правила землепользования и застройки в связи с установлением охранных зон, указанных в пункте 1 настоящего постановления.

5. Рекомендовать администрации муниципального образования г. Орск Оренбургской области разместить информацию об охранных зонах, указанных в пункте 1 настоящего постановления, в государственных информационных системах обеспечения градостроительной деятельности и федеральной государственной информационной системе территориального планирования.

6. Контроль за исполнением настоящего постановления возложить на первого вице-губернатора – первого заместителя председателя Правительства Оренбургской области и вице-губернатора – заместителя председателя Правительства Оренбургской области по финансово-экономической политике.

7. Постановление вступает в силу по истечении десяти дней после его официального опубликования.

Временно исполняющий
обязанности Губернатора



Д.В.Паслер

Приложение № 1
к постановлению
Правительства области
от 30.08.2019 № 660-пп

Текстовое и графическое описание местоположения границ охранной зоны газораспределительной сети объекта газоснабжения газопровод, ул.Майская д.2а; г.Орск, п.Первомайский^{*)}

Сведения об охранной зоне

№ п/п	Характеристики охранной зоны	Описание характеристик
1	2	3
1.	Местоположение охранной зоны	Оренбургская обл., Орск г., п.Первомайский
2.	Площадь ± величина погрешности определения площади (Р ± ΔР)	171 кв. метр ± 4 кв. метра
3.	Иные характеристики охранной зоны	<p>на земельные участки, входящие в охранные зоны газораспределительных сетей, в целях предупреждения их повреждения или нарушения условий их нормальной эксплуатации налагаются ограничения (обременения) в соответствии с Правилами охраны газораспределительных сетей, утвержденными постановлением Правительства Российской Федерации от 20 ноября 2000 года № 878, которыми запрещается:</p> <p>а) строить объекты жилищно-гражданского и производственного назначения;</p> <p>б) сносить и реконструировать мосты, коллекторы, автомобильные и железные дороги с расположенными на них газораспределительными сетями без предварительного выноса этих газопроводов по согласованию с эксплуатационными организациями;</p> <p>в) разрушать берегоукрепительные сооружения, водопропускные устройства,</p>

1	2	3
		<p>земляные и иные сооружения, предохраняющие газораспределительные сети от разрушений;</p> <p>г) перемещать, повреждать, засыпать и уничтожать опознавательные знаки, контрольно-измерительные пункты и другие устройства газораспределительных сетей;</p> <p>д) устраивать свалки и склады, разливать растворы кислот, солей, щелочей и других химически активных веществ;</p> <p>е) огораживать и перегораживать охранные зоны, препятствовать доступу персонала эксплуатационных организаций к газораспределительным сетям, проведению обслуживания и устранению повреждений газораспределительных сетей;</p> <p>ж) разводить огонь и размещать источники огня;</p> <p>з) рыть погреба, копать и обрабатывать почву сельскохозяйственными и мелиоративными орудиями и механизмами на глубину более 0,3 метра;</p> <p>и) открывать калитки и двери газорегуляторных пунктов, станций катодной и дренажной защиты, люки подземных колодцев, включать или отключать электроснабжение средств связи, освещения и систем телемеханики;</p> <p>к) набрасывать, приставлять и привязывать к опорам и надземным газопроводам, ограждениям и зданиям газораспределительных сетей посторонние предметы, лестницы, влезать на них;</p> <p>л) самовольно подключаться к газораспределительным сетям</p>

*) Наименование объекта газоснабжения указано в соответствии со сведениями, содержащимися в государственном реестре опасных производственных объектов.

Сведения о местоположении границ охранной зоны

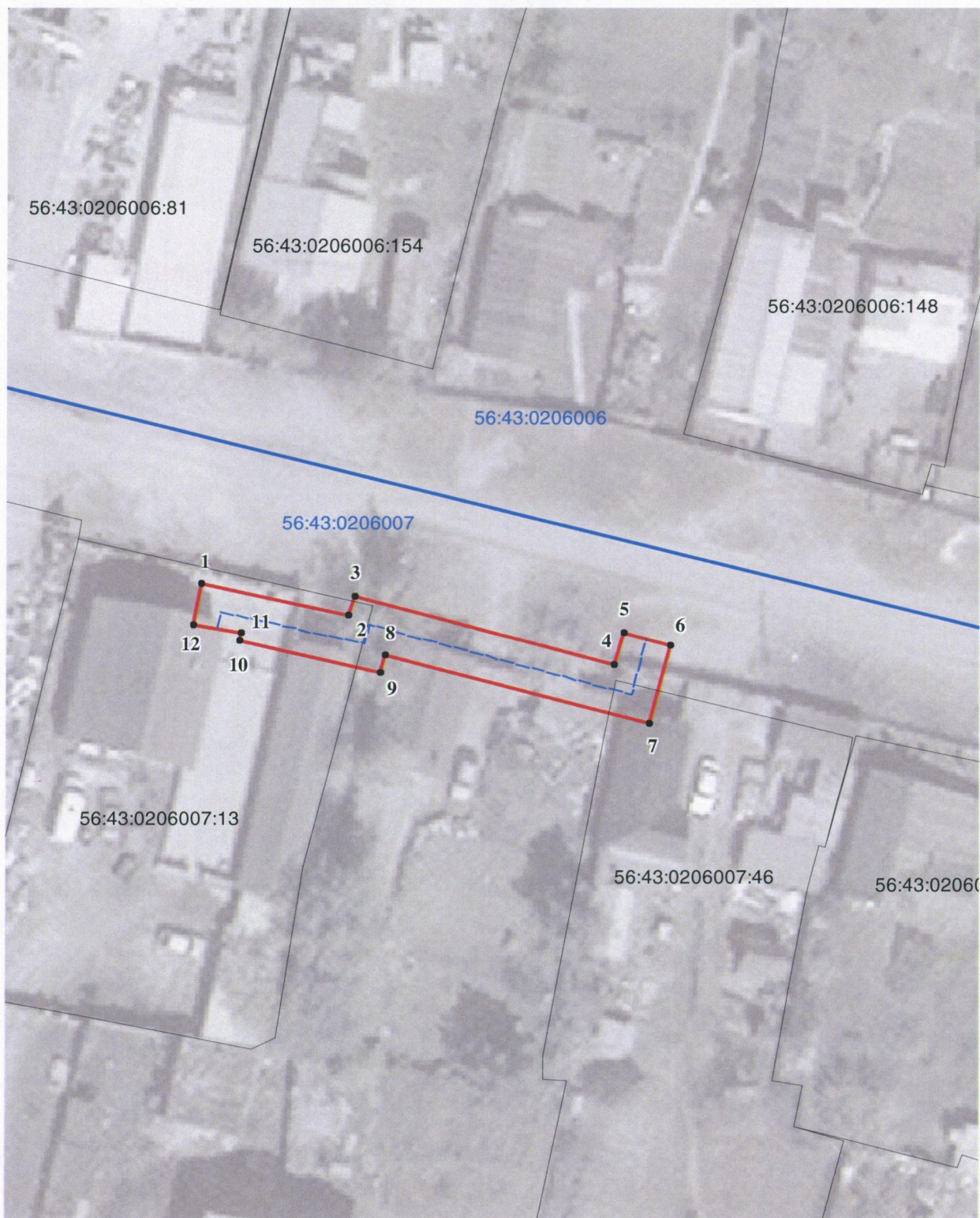
Система координат: МСК – субъект 56				
Сведения о характерных точках границ охранной зоны				
обозначение характерных точек границы	координаты (метров)		метод определения координат и средняя квадратическая погрешность положения характерной точки (Mt) (метров)	описание закрепления точки
	X	Y		
1	2	3	4	5
1	371647.01	3338663.05	метод спутниковых геодезических измерений. Mt = 0,1	–
2	371644.38	3338675.23	метод спутниковых геодезических измерений. Mt = 0,	–
3	371646.05	3338675.74	метод спутниковых геодезических измерений. Mt = 0,	–
4	371640.41	3338697.50	метод спутниковых геодезических измерений. Mt = 0,	–
5	371643.10	3338698.18	метод спутниковых геодезических измерений. Mt = 0,	–
6	371642.12	3338702.06	метод спутниковых геодезических измерений. Mt = 0,	–
7	371635.52	3338700.40	метод спутниковых геодезических измерений. Mt = 0,	–
8	371641.21	3338678.47	метод спутниковых геодезических измерений. Mt = 0,	–
9	371639.69	3338678.01	метод спутниковых геодезических измерений. Mt = 0,	–
10	371642.22	3338666.26	метод спутниковых геодезических измерений. Mt = 0,	–

1	2	3	4	5
11	371642.95	3338666.39	метод спутниковых геодезических измерений. Mt = 0,	—
12	371643.64	3338662.46	метод спутниковых геодезических измерений. Mt = 0,	—
1	371647.01	3338663.05	метод спутниковых геодезических измерений. Mt = 0,	—

Сведения о частях границ охранной зоны

Обозначение части границ		Описание прохождения части границ
от точки	до точки	
1	2	3
1	2	—
2	3	—
3	4	—
4	5	—
5	6	—
6	7	—
7	8	—
8	9	—
9	10	—
10	11	—
11	12	—
12	1	—

План границ охранной зоны



Масштаб 1:1000

Используемые условные знаки и обозначения:

- | | |
|------------------|--|
| ● | – характерная точка границы охранной зоны; |
| 1 | – обозначение характерной точки границы охранной зоны; |
| — | – граница земельного участка, поставленного на государственный кадастровый учет; |
| — | – граница кадастрового квартала; |
| - - - | – обозначение оси газопровода; |
| — | – граница охранной зоны; |
| 56:43:0206041 | – номер кадастрового квартала; |
| 56:43:0206041:38 | – кадастровый номер земельного участка. |

Приложение № 2
к постановлению
Правительства области
от 30.08.2019 № 660-пн

Текстовое и графическое описание местоположения границ охранной зоны газораспределительной сети объекта газоснабжения газопровод, ул. Г.Успенского ГРП 24; г.Орск, п.Первомайский^{*)}

Сведения об охранной зоне

№ п/п	Характеристики охранной зоны	Описание характеристик
1	2	3
1.	Местоположение охранной зоны	Оренбургская обл., Орск г., ул. Г.Успенского ГРП 24; п.Первомайский
2.	Площадь \pm величина погрешности определения площади ($P \pm \Delta P$)	518 кв. метров \pm 7 кв. метров
3.	Иные характеристики охранной зоны	на земельные участки, входящие в охранные зоны газораспределительных сетей, в целях предупреждения их повреждения или нарушения условий их нормальной эксплуатации налагаются ограничения (обременения) в соответствии с Правилами охраны газораспределительных сетей, утвержденными постановлением Правительства Российской Федерации от 20 ноября 2000 года № 878, которыми запрещается: а) строить объекты жилищно-гражданского и производственного назначения; б) сносить и реконструировать мосты, коллекторы, автомобильные и железные дороги с расположенными на них газораспределительными сетями без предварительного выноса этих газопроводов по согласованию с эксплуатационными организациями; в) разрушать берегоукрепительные сооружения, водопропускные устройства,

1	2	3
		<p>земляные и иные сооружения, предохраняющие газораспределительные сети от разрушений;</p> <p>г) перемещать, повреждать, засыпать и уничтожать опознавательные знаки, контрольно-измерительные пункты и другие устройства газораспределительных сетей;</p> <p>д) устраивать свалки и склады, разливать растворы кислот, солей, щелочей и других химически активных веществ;</p> <p>е) огораживать и перегораживать охраняемые зоны, препятствовать доступу персонала эксплуатационных организаций к газораспределительным сетям, проведению обслуживания и устранению повреждений газораспределительных сетей;</p> <p>ж) разводить огонь и размещать источники огня;</p> <p>з) рыть погреба, копать и обрабатывать почву сельскохозяйственными и мелиоративными орудиями и механизмами на глубину более 0,3 метра;</p> <p>и) открывать калитки и двери газорегуляторных пунктов, станций катодной и дренажной защиты, люки подземных колодцев, включать или отключать электроснабжение средств связи, освещения и систем телемеханики;</p> <p>к) набрасывать, приставлять и привязывать к опорам и надземным газопроводам, ограждениям и зданиям газораспределительных сетей посторонние предметы, лестницы, влезать на них;</p> <p>л) самовольно подключаться к газораспределительным сетям</p>

*) Наименование объекта газоснабжения указано в соответствии со сведениями, содержащимися в государственном реестре опасных производственных объектов.

Сведения о местоположении границ охранной зоны

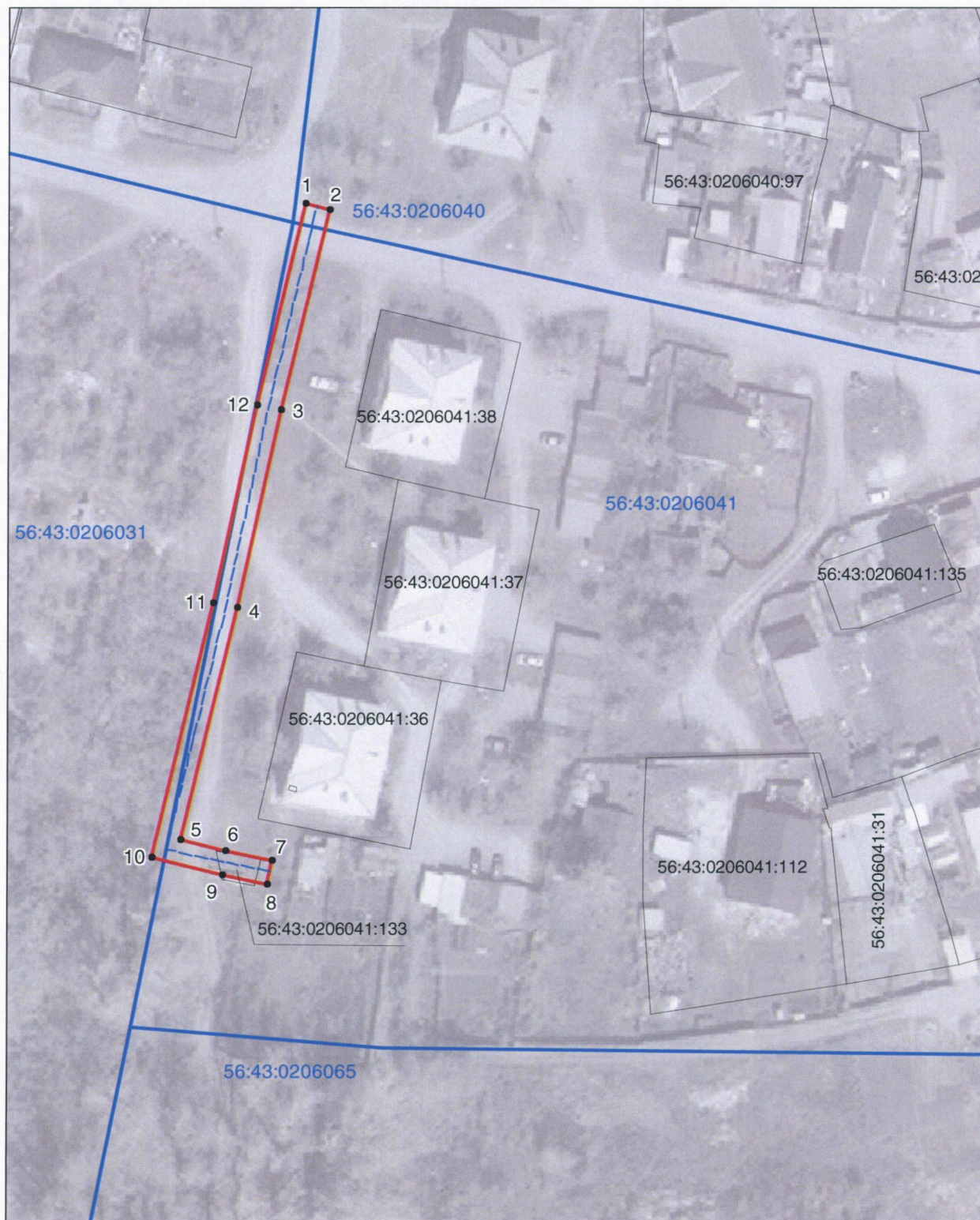
Система координат: МСК – субъект 56				
Сведения о характерных точках границ охранной зоны				
обозначение характерных точек границы	координаты (метров)		метод определения координат и средняя квадратическая погрешность положения характерной точки (Mt) (метров)	описание закрепления точки
	X	Y		
1	2	3	4	5
1	371038.04	3339992.50	метод спутниковых геодезических измерений. Mt = 0,1	–
2	371037.14	3339996.40	метод спутниковых геодезических измерений. Mt = 0,1	–
3	371002.92	3339988.54	метод спутниковых геодезических измерений. Mt = 0,1	–
4	370969.38	3339981.60	метод спутниковых геодезических измерений. Mt = 0,1	–
5	370929.86	3339972.39	метод спутниковых геодезических измерений. Mt = 0,1	–
6	370928.19	3339979.72	метод спутниковых геодезических измерений. Mt = 0,1	–
7	370926.54	3339987.50	метод спутниковых геодезических измерений. Mt = 0,1	–
8	370922.63	3339986.67	метод спутниковых геодезических измерений. Mt = 0,1	–
9	370924.20	3339979.27	метод спутниковых геодезических измерений. Mt = 0,1	–
10	370926.87	3339967.59	метод спутниковых геодезических измерений. Mt = 0,1	–

1	2	3	4	5
11	370970.14	3339977.66	метод спутниковых геодезических измерений. Mt = 0,1	—
12	371003.66	3339984.60	метод спутниковых геодезических измерений. Mt = 0,1	—
1	371038.04	3339992.50	метод спутниковых геодезических измерений. Mt = 0,1	—

Сведения о частях границ охранной зоны

Обозначение части границ		Описание прохождения части границ
от точки	до точки	
1	2	3
1	2	—
2	3	—
3	4	—
4	5	—
5	6	—
6	7	—
7	8	—
8	9	—
9	10	—
10	11	—
11	12	—
12	1	—

План границ охранной зоны



Масштаб 1:1000

Используемые условные знаки и обозначения:

- | | |
|------------------|--|
| ● | – характерная точка границы охранной зоны; |
| 1 | – обозначение характерной точки границы охранной зоны; |
| — | – граница земельного участка, поставленного на государственный кадастровый учет; |
| — | – граница кадастрового квартала; |
| - - - | – обозначение оси газопровода; |
| — | – граница охранной зоны; |
| 56:43:0206041 | – номер кадастрового квартала; |
| 56:43:0206041:38 | – кадастровый номер земельного участка. |

Приложение № 3
к постановлению
Правительства области
от 30.08.2019 № 660-кр

Текстовое и графическое описание местоположения границ охранной зоны газораспределительной сети объекта газоснабжения газопровод, ул.Г.Успенского ГРП 24; г.Орск, п.Первомайский*)

Сведения об охранной зоне

№ п/п	Характеристики охранной зоны	Описание характеристик
1	2	3
1.	Местоположение охранной зоны	Оренбургская обл., Орск г., п.Первомайский
2.	Площадь \pm величина погрешности определения площади ($P \pm \Delta P$)	527 кв. метров \pm 7 кв. метров
3.	Иные характеристики охранной зоны	<p>на земельные участки, входящие в охранные зоны газораспределительных сетей, в целях предупреждения их повреждения или нарушения условий их нормальной эксплуатации налагаются ограничения (обременения) в соответствии с Правилами охраны газораспределительных сетей, утвержденными постановлением Правительства Российской Федерации от 20 ноября 2000 года № 878, которыми запрещается:</p> <p>а) строить объекты жилищно-гражданского и производственного назначения;</p> <p>б) сносить и реконструировать мосты, коллекторы, автомобильные и железные дороги с расположенными на них газораспределительными сетями без предварительного выноса этих газопроводов по согласованию с эксплуатационными организациями;</p> <p>в) разрушать берегоукрепительные сооружения, водопропускные устройства,</p>

1	2	3
		<p>земляные и иные сооружения, предохраняющие газораспределительные сети от разрушений;</p> <p>г) перемещать, повреждать, засыпать и уничтожать опознавательные знаки, контрольно-измерительные пункты и другие устройства газораспределительных сетей;</p> <p>д) устраивать свалки и склады, разливать растворы кислот, солей, щелочей и других химически активных веществ;</p> <p>е) огораживать и перегораживать охраняемые зоны, препятствовать доступу персонала эксплуатационных организаций к газораспределительным сетям, проведению обслуживания и устранению повреждений газораспределительных сетей;</p> <p>ж) разводить огонь и размещать источники огня;</p> <p>з) рыть погреба, копать и обрабатывать почву сельскохозяйственными и мелиоративными орудиями и механизмами на глубину более 0,3 метра;</p> <p>и) открывать калитки и двери газорегуляторных пунктов, станций катодной и дренажной защиты, люки подземных колодцев, включать или отключать электроснабжение средств связи, освещения и систем телемеханики;</p> <p>к) набрасывать, приставлять и привязывать к опорам и надземным газопроводам, ограждениям и зданиям газораспределительных сетей посторонние предметы, лестницы, влезать на них;</p> <p>л) самовольно подключаться к газораспределительным сетям</p>

*) Наименование объекта газоснабжения указано в соответствии со сведениями, содержащимися в государственном реестре опасных производственных объектов.

Сведения о местоположении границ охранной зоны

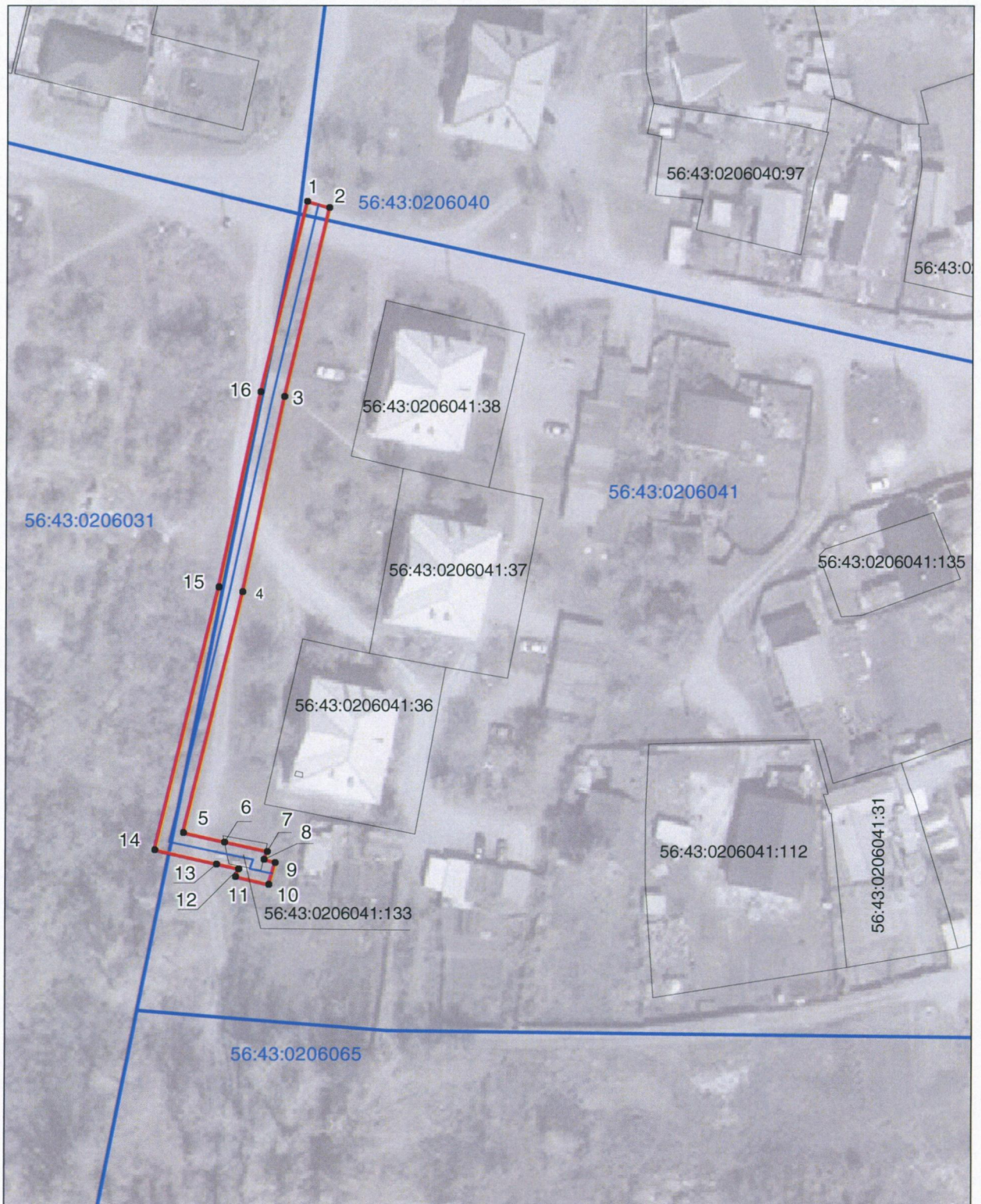
Система координат: МСК – субъект 56				
Сведения о характерных точках границ охранной зоны				
обозначение характерных точек границы	координаты (метров)		метод определения координат и средняя квадратическая погрешность положения характерной точки (Mt) (метров)	описание закрепления точки
	X	Y		
1	2	3	4	5
1	371037.02	3339991.63	метод спутниковых геодезических измерений. Mt = 0,1	–
2	371036.14	3339995.53	метод спутниковых геодезических измерений. Mt = 0,1	–
3	371003.60	3339988.12	метод спутниковых геодезических измерений. Mt = 0,1	–
4	370969.92	3339981.22	метод спутниковых геодезических измерений. Mt = 0,1	–
5	370928.60	3339971.63	метод спутниковых геодезических измерений. Mt = 0,1	–
6	370927.16	3339978.42	метод спутниковых геодезических измерений. Mt = 0,1	–
7	370925.62	3339985.54	метод спутниковых геодезических измерений. Mt = 0,1	–
8	370924.08	3339985.18	метод спутниковых геодезических измерений. Mt = 0,1	–
9	370923.67	3339986.92	метод спутниковых геодезических измерений. Mt = 0,1	–
10	370919.78	3339986.02	метод спутниковых геодезических измерений. Mt = 0,1	–

1	2	3	4	5
11	370921.09	3339980.38	метод спутниковых геодезических измерений. Mt = 0,1	–
12	370922.57	3339980.72	метод спутниковых геодезических измерений. Mt = 0,1	–
13	370923.35	3339977.11	метод спутниковых геодезических измерений. Mt = 0,1	–
14	370925.53	3339966.81	метод спутниковых геодезических измерений. Mt = 0,1	–
15	370970.84	3339977.32	метод спутниковых геодезических измерений. Mt = 0,1	–
16	371004.32	3339984.18	метод спутниковых геодезических измерений. Mt = 0,1	–
1	371037.02	3339991.63	метод спутниковых геодезических измерений. Mt = 0,1	–

Сведения о частях границ охранной зоны

Обозначение части границ		Описание прохождения части границ
от точки	до точки	
1	2	3
1	2	–
2	3	–
3	4	–
4	5	–
5	6	–
6	7	–
7	8	–
8	9	–
9	10	–
10	11	–
11	12	–
12	13	–
13	14	–
14	15	–
15	16	–
16	1	–

План границ охранной зоны



Масштаб 1:1000

Используемые условные знаки и обозначения:

- | | |
|------------------|--|
| ● | – характерная точка границы охранной зоны; |
| 1 | – обозначение характерной точки границы охранной зоны; |
| — | – граница земельного участка, поставленного на государственный кадастровый учет; |
| — | – граница кадастрового квартала; |
| - - - | – обозначение оси газопровода; |
| — | – граница охранной зоны; |
| 56:43:0206041 | – номер кадастрового квартала; |
| 56:43:0206041:38 | – кадастровый номер земельного участка. |

Приложение № 4
к постановлению
Правительства области
от 30.08.2019 № 660-пн

Текстовое и графическое описание местоположения границ
охранной зоны газораспределительной сети объекта газоснабжения
ул.Нахимова 166 а^{*)}

Сведения об охранной зоне

№ п/п	Характеристики охранной зоны	Описание характеристик
1	2	3
1.	Местоположение охранной зоны	Оренбургская обл., Орск г.
2.	Площадь ± величина погрешности определения площади (P ± ΔP)	115 кв. метров ± 3 кв. метра
3.	Иные характеристики охранной зоны	на земельные участки, входящие в охранные зоны газораспределительных сетей, в целях предупреждения их повреждения или нарушения условий их нормальной эксплуатации налагаются ограничения (обременения) в соответствии с Правилами охраны газораспределительных сетей, утвержденными постановлением Правительства Российской Федерации от 20 ноября 2000 года № 878, которыми запрещается: а) строить объекты жилищно-гражданского и производственного назначения; б) сносить и реконструировать мосты, коллекторы, автомобильные и железные дороги с расположенными на них газораспределительными сетями без предварительного выноса этих газопроводов по согласованию с эксплуатационными организациями; в) разрушать берегоукрепительные сооружения, водопропускные устройства,

1	2	3
		<p>земляные и иные сооружения, предохраняющие газораспределительные сети от разрушений;</p> <p>г) перемещать, повреждать, засыпать и уничтожать опознавательные знаки, контрольно-измерительные пункты и другие устройства газораспределительных сетей;</p> <p>д) устраивать свалки и склады, разливать растворы кислот, солей, щелочей и других химически активных веществ;</p> <p>е) огораживать и перегораживать охранные зоны, препятствовать доступу персонала эксплуатационных организаций к газораспределительным сетям, проведению обслуживания и устранению повреждений газораспределительных сетей;</p> <p>ж) разводить огонь и размещать источники огня;</p> <p>з) рыть погреба, копать и обрабатывать почву сельскохозяйственными и мелиоративными орудиями и механизмами на глубину более 0,3 метра;</p> <p>и) открывать калитки и двери газорегуляторных пунктов, станций катодной и дренажной защиты, люки подземных колодцев, включать или отключать электроснабжение средств связи, освещения и систем телемеханики;</p> <p>к) набрасывать, приставлять и привязывать к опорам и надземным газопроводам, ограждениям и зданиям газораспределительных сетей посторонние предметы, лестницы, влезать на них;</p> <p>л) самовольно подключаться к газораспределительным сетям</p>

*) Наименование объекта газоснабжения указано в соответствии со сведениями, содержащимися в государственном реестре опасных производственных объектов.

Сведения о местоположении границ охранной зоны

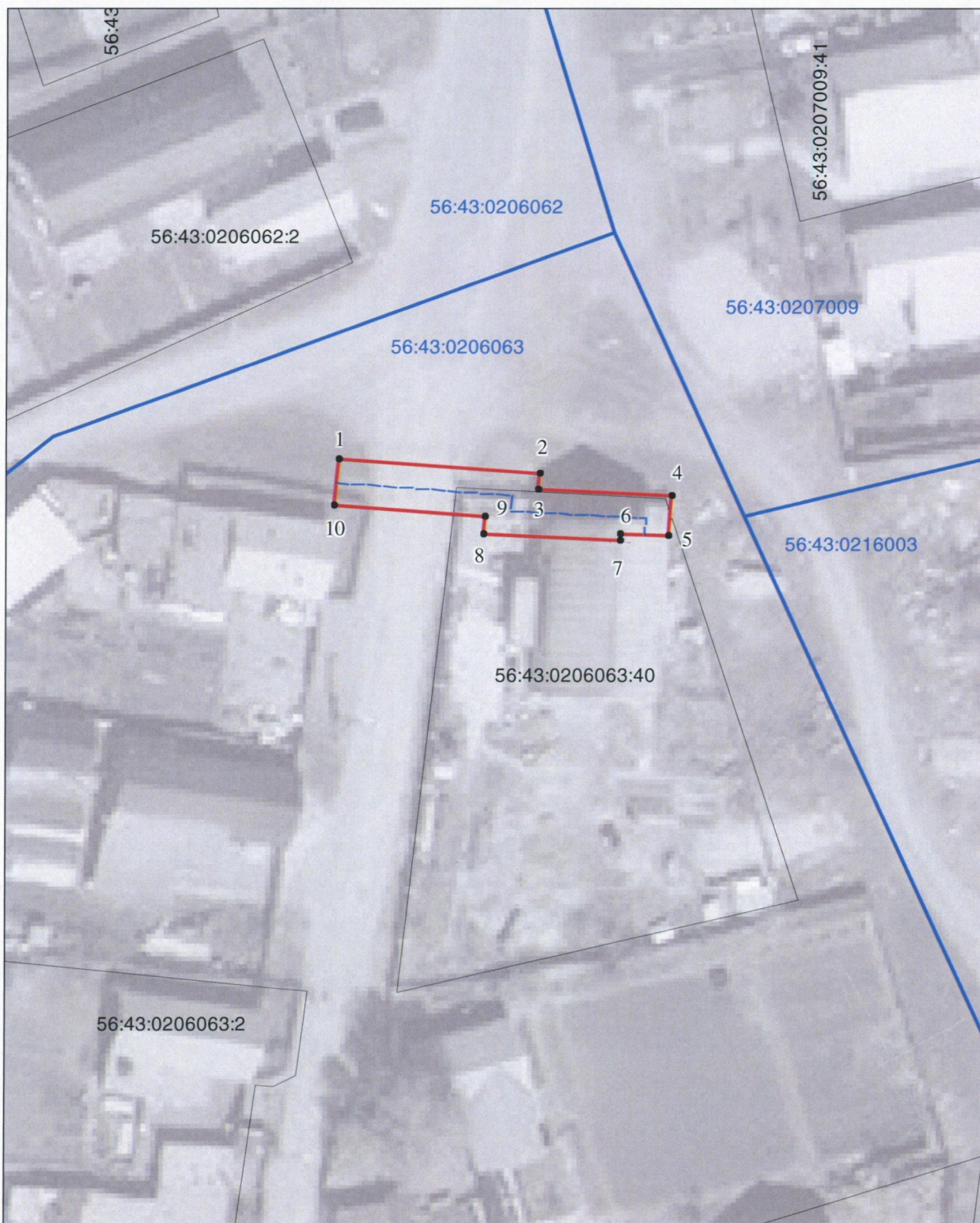
Система координат: МСК – субъект 56				
Сведения о характерных точках границ охранной зоны				
обозначение характерных точек границы	координаты (метров)		метод определения координат и средняя квадратическая погрешность положения характерной точки (Mt) (метров)	описание закрепления точки
	X	Y		
1	2	3	4	5
1	371308.41	3340590.36	метод спутниковых геодезических измерений. Mt = 0,1	–
2	371306.86	3340606.99	метод спутниковых геодезических измерений. Mt = 0,1	–
3	371305.54	3340606.85	метод спутниковых геодезических измерений. Mt = 0,1	–
4	371304.79	3340617.93	метод спутниковых геодезических измерений. Mt = 0,1	–
5	371301.38	3340617.74	метод спутниковых геодезических измерений. Mt = 0,1	–
6	371301.60	3340613.75	метод спутниковых геодезических измерений. Mt = 0,1	–
7	371301.06	3340613.72	метод спутниковых геодезических измерений. Mt = 0,1	–
8	371301.83	3340602.41	метод спутниковых геодезических измерений. Mt = 0,1	–
9	371303.26	3340602.57	метод спутниковых геодезических измерений. Mt = 0,1	–
10	371304.43	3340589.99	метод спутниковых геодезических измерений. Mt = 0,1	–

1	2	3	4	5
1	371308.41	3340590.36	метод спутниковых геодезических измерений. Mt = 0,1	—

Сведения о частях границ охранной зоны

Обозначение части границ		Описание прохождения части границ
от точки	до точки	
1	2	3
1	2	—
2	3	—
3	4	—
4	5	—
5	6	—
6	7	—
7	8	—
8	9	—
9	10	—
10	1	—

План границ охранной зоны



Масштаб 1:1000

Используемые условные знаки и обозначения:

- | | |
|------------------|--|
| ● | – характерная точка границы охранной зоны; |
| 1 | – обозначение характерной точки границы охранной зоны; |
| — | – граница земельного участка, поставленного на государственный кадастровый учет; |
| — | – граница кадастрового квартала; |
| - - - | – обозначение оси газопровода; |
| — | – граница охранной зоны; |
| 56:43:0206041 | – номер кадастрового квартала; |
| 56:43:0206041:38 | – кадастровый номер земельного участка. |

Приложение № 5
к постановлению
Правительства области
от 30.08.2019 № 660-нн

Текстовое и графическое описание местоположения границ
охранной зоны газораспределительной сети объекта газоснабжения
ул. Вавилова 1 б^{*)}

Сведения об охранной зоне

№ п/п	Характеристики охранной зоны	Описание характеристик
1	2	3
1.	Местоположение охранной зоны	Оренбургская обл., Орск г.
2.	Площадь ± величина погрешности определения площади ($P \pm \Delta P$)	459 кв. метров ± 6 кв. метров
3.	Иные характеристики охранной зоны	<p>на земельные участки, входящие в охранные зоны газораспределительных сетей, в целях предупреждения их повреждения или нарушения условий их нормальной эксплуатации налагаются ограничения (обременения) в соответствии с Правилами охраны газораспределительных сетей, утвержденными постановлением Правительства Российской Федерации от 20 ноября 2000 года № 878, которыми запрещается:</p> <p>а) строить объекты жилищно-гражданского и производственного назначения;</p> <p>б) сносить и реконструировать мосты, коллекторы, автомобильные и железные дороги с расположенными на них газораспределительными сетями без предварительного выноса этих газопроводов по согласованию с эксплуатационными организациями;</p> <p>в) разрушать берегоукрепительные сооружения, водопропускные устройства,</p>

1	2	3
		<p>земляные и иные сооружения, предохраняющие газораспределительные сети от разрушений;</p> <p>г) перемещать, повреждать, засыпать и уничтожать опознавательные знаки, контрольно-измерительные пункты и другие устройства газораспределительных сетей;</p> <p>д) устраивать свалки и склады, разливать растворы кислот, солей, щелочей и других химически активных веществ;</p> <p>е) огораживать и перегораживать охранные зоны, препятствовать доступу персонала эксплуатационных организаций к газораспределительным сетям, проведению обслуживания и устранению повреждений газораспределительных сетей;</p> <p>ж) разводить огонь и размещать источники огня;</p> <p>з) рыть погреба, копать и обрабатывать почву сельскохозяйственными и мелиоративными орудиями и механизмами на глубину более 0,3 метра;</p> <p>и) открывать калитки и двери газорегуляторных пунктов, станций катодной и дренажной защиты, люки подземных колодцев, включать или отключать электроснабжение средств связи, освещения и систем телемеханики;</p> <p>к) набрасывать, приставлять и привязывать к опорам и надземным газопроводам, ограждениям и зданиям газораспределительных сетей посторонние предметы, лестницы, влезать на них;</p> <p>л) самовольно подключаться к газораспределительным сетям</p>

*) Наименование объекта газоснабжения указано в соответствии со сведениями, содержащимися в государственном реестре опасных производственных объектов.

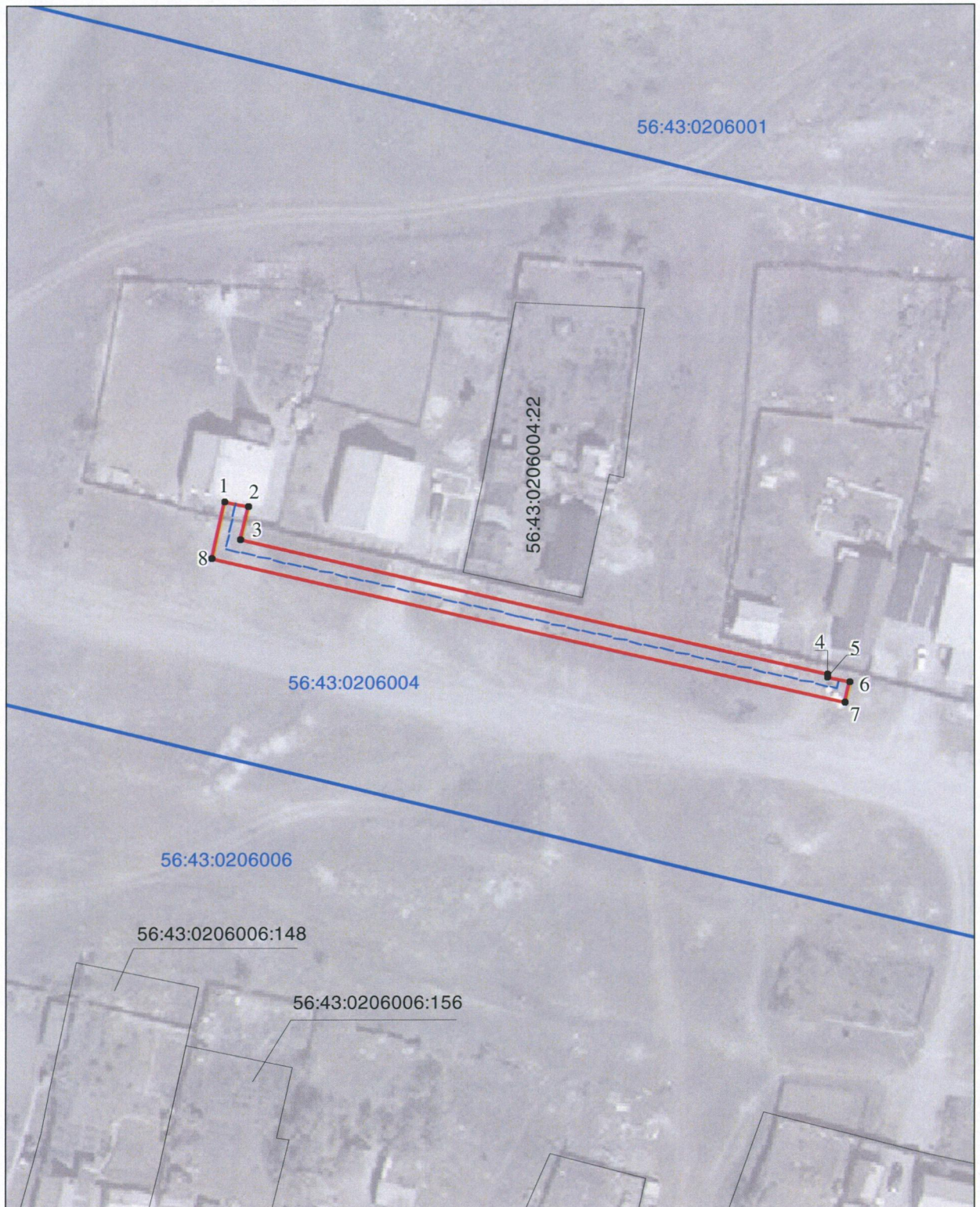
Сведения о местоположении границ охранной зоны

Система координат: МСК – субъект 56				
Сведения о характерных точках границ охранной зоны				
обозначение характерных точек границы	координаты (метров)		метод определения координат и средняя квадратическая погрешность положения характерной точки (Mt) (метров)	описание закрепления точки
	X	Y		
1	2	3	4	5
1	371789.96	3338736.29	метод спутниковых геодезических измерений. Mt = 0,1	–
2	371789.19	3338740.22	метод спутниковых геодезических измерений. Mt = 0,1	–
3	371783.44	3338739.09	метод спутниковых геодезических измерений. Mt = 0,1	–
4	371760.61	3338837.92	метод спутниковых геодезических измерений. Mt = 0,1	–
5	371760.22	3338837.84	метод спутниковых геодезических измерений. Mt = 0,1	–
6	371759.42	3338841.76	метод спутниковых геодезических измерений. Mt = 0,1	–
7	371755.80	3338841.02	метод спутниковых геодезических измерений. Mt = 0,1	–
8	371780.42	3338734.42	метод спутниковых геодезических измерений. Mt = 0,1	–
1	371789.96	3338736.29	метод спутниковых геодезических измерений. Mt = 0,1	–

Сведения о частях границ охранной зоны

Обозначение части границ		Описание прохождения части границ
от точки	до точки	
1	2	3
1	2	—
2	3	—
3	4	—
4	5	—
5	6	—
6	7	—
7	8	—
8	1	—

План границ охранной зоны



Масштаб 1:1000

Используемые условные знаки и обозначения:

- | | |
|------------------|--|
| ● | – характерная точка границы охранной зоны; |
| 1 | – обозначение характерной точки границы охранной зоны; |
| — | – граница земельного участка, поставленного на государственный кадастровый учет; |
| — — — | – граница кадастрового квартала; |
| - - - - - | – обозначение оси газопровода; |
| — — — — — | – граница охранной зоны; |
| 56:43:0206041 | – номер кадастрового квартала; |
| 56:43:0206041:38 | – кадастровый номер земельного участка. |

Приложение № 6
к постановлению
Правительства области
от 30.08.2019 № 660-пн

Текстовое и графическое описание местоположения границ охранной зоны газораспределительной сети объекта газоснабжения газопровод низкого давления к ж.д. по ул.18-лет Октября 179*)

Сведения об охранной зоне

№ п/п	Характеристики охранной зоны	Описание характеристик
1	2	3
1.	Местоположение охранной зоны	Оренбургская обл., Орск г.
2.	Площадь \pm величина погрешности определения площади ($P \pm \Delta P$)	197 кв. метров \pm 3 кв. метра
3.	Иные характеристики охранной зоны	<p>на земельные участки, входящие в охранные зоны газораспределительных сетей, в целях предупреждения их повреждения или нарушения условий их нормальной эксплуатации налагаются ограничения (обременения) в соответствии с Правилами охраны газораспределительных сетей, утвержденными постановлением Правительства Российской Федерации от 20 ноября 2000 года № 878, которыми запрещается:</p> <p>а) строить объекты жилищно-гражданского и производственного назначения;</p> <p>б) сносить и реконструировать мосты, коллекторы, автомобильные и железные дороги с расположенными на них газораспределительными сетями без предварительного выноса этих газопроводов по согласованию с эксплуатационными организациями;</p> <p>в) разрушать берегоукрепительные сооружения, водопропускные устройства,</p>

1	2	3
		<p>земляные и иные сооружения, предохраняющие газораспределительные сети от разрушений;</p> <p>г) перемещать, повреждать, засыпать и уничтожать опознавательные знаки, контрольно-измерительные пункты и другие устройства газораспределительных сетей;</p> <p>д) устраивать свалки и склады, разливать растворы кислот, солей, щелочей и других химически активных веществ;</p> <p>е) огораживать и перегораживать охранные зоны, препятствовать доступу персонала эксплуатационных организаций к газораспределительным сетям, проведению обслуживания и устранению повреждений газораспределительных сетей;</p> <p>ж) разводить огонь и размещать источники огня;</p> <p>з) рыть погреба, копать и обрабатывать почву сельскохозяйственными и мелиоративными орудиями и механизмами на глубину более 0,3 метра;</p> <p>и) открывать калитки и двери газорегуляторных пунктов, станций катодной и дренажной защиты, люки подземных колодцев, включать или отключать электроснабжение средств связи, освещения и систем телемеханики;</p> <p>к) набрасывать, приставлять и привязывать к опорам и надземным газопроводам, ограждениям и зданиям газораспределительных сетей посторонние предметы, лестницы, влезать на них;</p> <p>л) самовольно подключаться к газораспределительным сетям</p>

*) Наименование объекта газоснабжения указано в соответствии со сведениями, содержащимися в государственном реестре опасных производственных объектов.

Сведения о местоположении границ охранной зоны

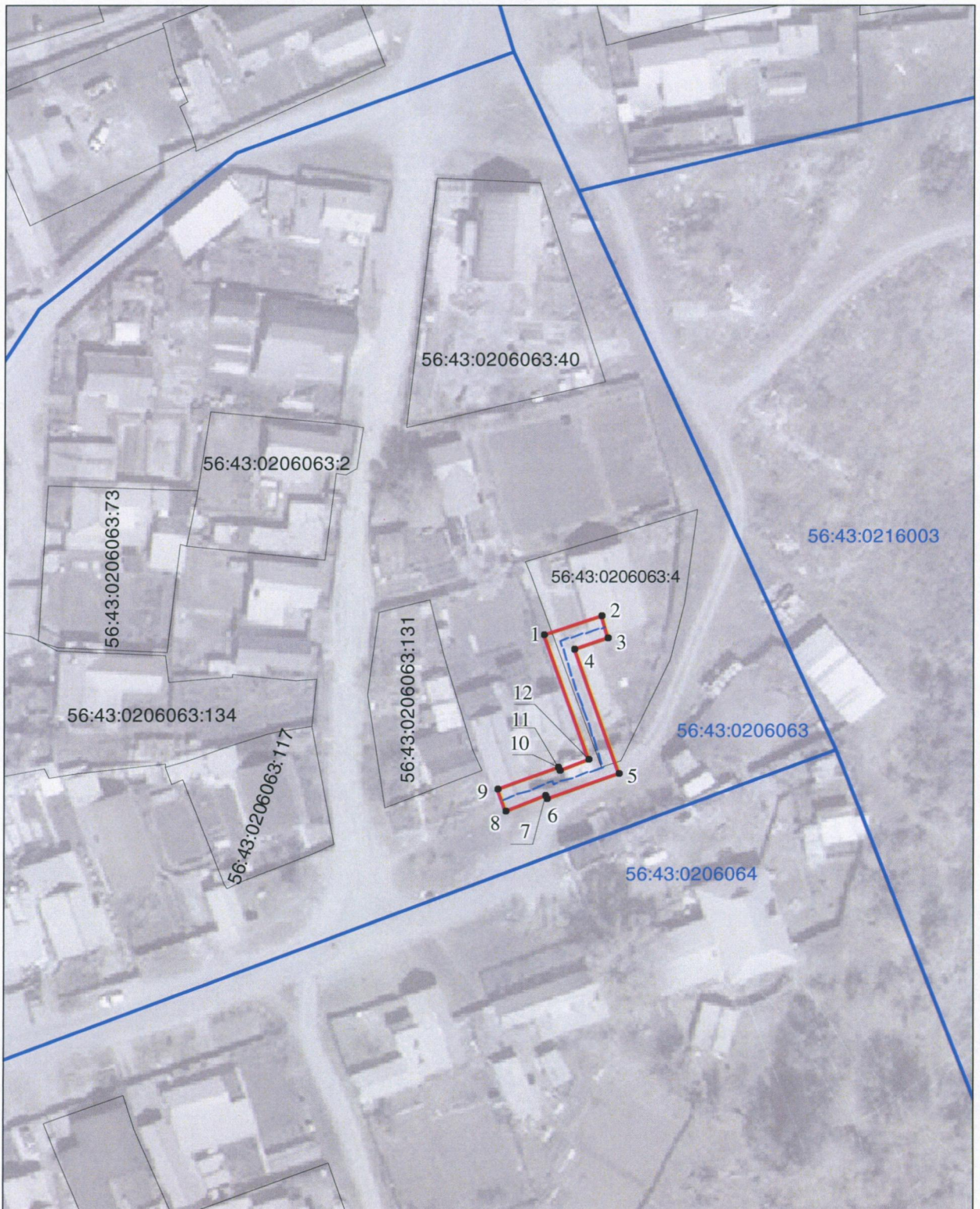
Система координат: МСК – субъект 56				
Сведения о характерных точках границ охранной зоны				
обозначение характерных точек границы	координаты (метров)		метод определения координат и средняя квадратическая погрешность положения характерной точки (Mt) (метров)	описание закрепления точки
	X	Y		
1	2	3	4	5
1	371226.88	3340618.57	метод спутниковых геодезических измерений. Mt = 0,1	–
2	371229.84	3340628.08	метод спутниковых геодезических измерений. Mt = 0,1	–
3	371226.02	3340629.26	метод спутниковых геодезических измерений. Mt = 0,1	–
4	371224.28	3340623.68	метод спутниковых геодезических измерений. Mt = 0,1	–
5	371202.59	3340631.08	метод спутниковых геодезических измерений. Mt = 0,1	–
6	371198.39	3340619.11	метод спутниковых геодезических измерений. Mt = 0,1	–
7	371198.93	3340618.87	метод спутниковых геодезических измерений. Mt = 0,1	–
8	371196.48	3340612.32	метод спутниковых геодезических измерений. Mt = 0,1	–
9	371200.23	3340610.92	метод спутниковых геодезических измерений. Mt = 0,1	–
10	371203.99	3340620.95	метод спутниковых геодезических измерений. Mt = 0,1	–

1	2	3	4	5
11	371203.38	3340621.23	метод спутниковых геодезических измерений. Mt = 0,1	–
12	371205.05	3340626.01	метод спутниковых геодезических измерений. Mt = 0,1	–
1	371226.88	3340618.57	метод спутниковых геодезических измерений. Mt = 0,1	–

Сведения о частях границ охранной зоны

Обозначение части границ		Описание прохождения части границ
от точки	до точки	
1	2	3
1	2	–
2	3	–
3	4	–
4	5	–
5	6	–
6	7	–
7	8	–
8	9	–
9	10	–
10	11	–
11	12	–
12	1	–

План границ охранной зоны



Масштаб 1:1000

Используемые условные знаки и обозначения:

- | | |
|------------------|--|
| ● | – характерная точка границы охранной зоны; |
| 1 | – обозначение характерной точки границы охранной зоны; |
| — | – граница земельного участка, поставленного на государственный кадастровый учет; |
| — | – граница кадастрового квартала; |
| - - - | – обозначение оси газопровода; |
| — | – граница охранной зоны; |
| 56:43:0206041 | – номер кадастрового квартала; |
| 56:43:0206041:38 | – кадастровый номер земельного участка. |