



ПРАВИТЕЛЬСТВО ОРЕНБУРГСКОЙ ОБЛАСТИ

ПОСТАНОВЛЕНИЕ

15.04.2019

г. Оренбург

№ 256-н

Об утверждении границ охранной зоны газораспределительной сети и наложении ограничений на входящие в нее земельные участки, расположенные на территории муниципального образования Соль-Илецкий городской округ Оренбургской области

В соответствии с Земельным кодексом Российской Федерации, постановлением Правительства Российской Федерации от 20 ноября 2000 года № 878 «Об утверждении Правил охраны газораспределительных сетей», постановлением Правительства Оренбургской области от 18 ноября 2011 года № 1112-п «О порядке утверждения границ охранных зон газораспределительных сетей и наложении ограничений (обременений) на входящие в них земельные участки», на основании заявления директора государственного автономного профессионального образовательного учреждения «Соль-Илецкий индустриально-технологический техникум» Оренбургской области:

1. Утвердить границы охранной зоны газораспределительной сети объекта газоснабжения подводящий газопровод высокого давления к котельной по ул.Орская, 169 в г. Соль-Илецке площадью 7142 кв. метра согласно приложению.

2. Наложить в интересах Оренбургской области ограничения, установленные постановлением Правительства Российской Федерации от 20 ноября 2000 года № 878 «Об утверждении Правил охраны газораспределительных сетей», на земельные участки, входящие в охранную зону, указанную в пункте 1 настоящего постановления.

Убытки, причиненные ограничением прав в связи с установлением охранной зоны, указанной в пункте 1 настоящего постановления, подлежат возмещению в срок и порядке согласно статье 57.1 Земельного кодекса Российской Федерации.

3. Министерству природных ресурсов, экологии и имущественных отношений Оренбургской области направить копию настоящего постановления в установленном порядке в орган, осуществляющий государственный кадастровый учет и государственную регистрацию, для внесения сведений в Единый государственный реестр недвижимости.

4. Рекомендовать администрации муниципального образования Соль-Илецкий городской округ Оренбургской области:

4.1. Разместить информацию об охранной зоне, указанной в пункте 1 настоящего постановления, в государственных информационных системах обеспечения градостроительной деятельности и федеральной государственной информационной системе территориального планирования.

4.2. Организовать внесение изменений в правила землепользования и застройки в связи с установлением охранной зоны, указанной в пункте 1 настоящего постановления.

5. Контроль за исполнением настоящего постановления возложить на вице-губернатора – заместителя председателя Правительства Оренбургской области по финансово-экономической политике.

6. Постановление вступает в силу по истечении десяти дней после его официального опубликования.

Временно исполняющий
обязанности Губернатора



Д.В.Паслер

Приложение
к постановлению
Правительства области
от 15.04.2019 № 256-н

Текстовое и графическое описание местоположения границ охранной зоны газораспределительной сети объекта газоснабжения подводящий газопровод высокого давления к котельной по ул. Орская, 169 в г. Соль-Илецке^{*)}

Сведения об охранной зоне

№ п/п	Характеристики охранной зоны	Описание характеристик
1	2	3
1.	Местоположение охранной зоны	Оренбургская область, г. Соль-Илецк, подземный газопровод высокого давления к котельной ПУ-57, охранная зона объекта газоснабжения подводящий газопровод высокого давления к котельной по ул. Орская, 169 в г. Соль-Илецке, номер: 1
2.	Площадь ± величина погрешности определения площади (Р ± ΔР)	7142 кв. метра +/- 30 кв. метров
3.	Иные характеристики охранной зоны	на земельные участки, входящие в охранные зоны газораспределительных сетей, в целях предупреждения их повреждения или нарушения условий их нормальной эксплуатации налагаются ограничения (обременения) в соответствии с Правилами охраны газораспределительных сетей, утвержденными постановлением Правительства Российской Федерации от 20 ноября 2000 года № 878, которыми запрещается: а) строить объекты жилищно-гражданского и производственного назначения; б) сносить и реконструировать мосты, коллекторы, автомобильные и железные дороги с расположенными на них газораспределительными сетями без предварительного выноса этих газопроводов по согласованию с эксплуатационными

1	2	3
		<p>организациями;</p> <p>в) разрушать берегоукрепительные сооружения, водопропускные устройства, земляные и иные сооружения, предохраняющие газораспределительные сети от разрушений;</p> <p>г) перемещать, повреждать, засыпать и уничтожать опознавательные знаки, контрольно-измерительные пункты и другие устройства газораспределительных сетей;</p> <p>д) устраивать свалки и склады, разливать растворы кислот, солей, щелочей и других химически активных веществ;</p> <p>е) огораживать и перегораживать охранные зоны, препятствовать доступу персонала эксплуатационных организаций к газораспределительным сетям, проведению обслуживания и устранению повреждений газораспределительных сетей;</p> <p>ж) разводить огонь и размещать источники огня;</p> <p>з) рыть погреба, копать и обрабатывать почву сельскохозяйственными и мелиоративными орудиями и механизмами на глубину более 0,3 метра;</p> <p>и) открывать калитки и двери газорегуляторных пунктов, станций катодной и дренажной защиты, люки подземных колодцев, включать или отключать электроснабжение средств связи, освещения и систем телемеханики;</p> <p>к) набрасывать, приставлять и привязывать к опорам и надземным газопроводам, ограждениям и зданиям газораспределительных сетей посторонние предметы, лестницы, влезать на них;</p> <p>л) самовольно подключаться к газораспределительным сетям</p>

*) Наименование объекта газоснабжения указано в соответствии со сведениями, содержащимися в государственном реестре опасных производственных объектов.

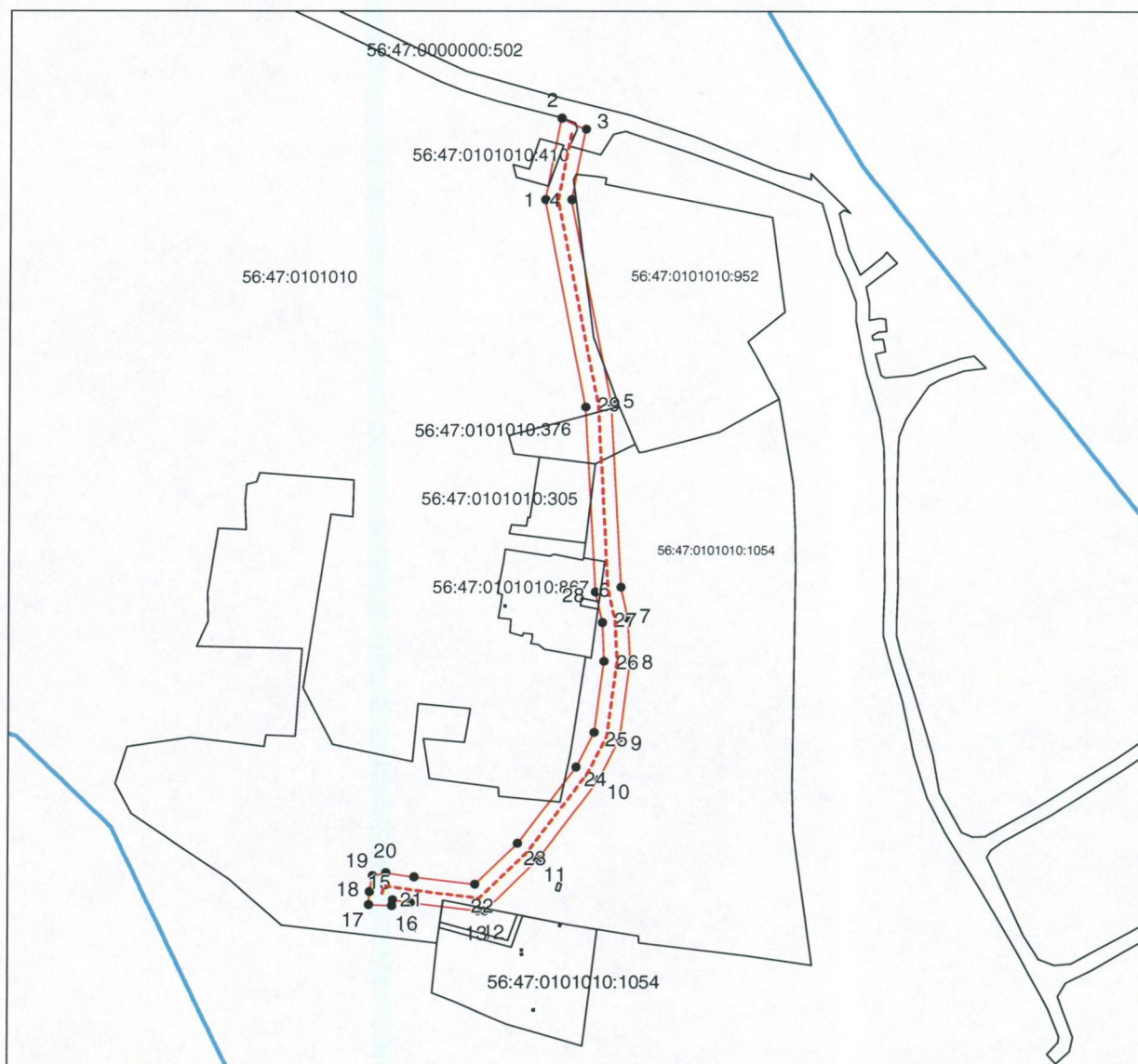
Сведения о местоположении границ охранной зоны

Система координат: МСК – субъект 56				
Сведения о характерных точках границ охранной зоны				
обозначение характерных точек границы	координаты (метров)		метод определения координат и средняя квадратическая погрешность положения характерной точки (Mt) (метров)	описа- ние закреп- ления точки
	X	Y		
1	2	3	4	5
1	361204,36	2294604,57	геодезический метод; 0,10	–
2	361248,72	2294613,17	геодезический метод; 0,10	–
3	361242,74	2294626,44	геодезический метод; 0,10	–
4	361204,36	2294618,71	геодезический метод; 0,10	–
5	361093,68	2294640,65	геодезический метод; 0,10	–
6	360993,38	2294646,26	геодезический метод; 0,10	–
7	360976,62	2294650,09	геодезический метод; 0,10	–
8	360953,00	2294651,25	геодезический метод; 0,10	–
9	360910,99	2294645,74	геодезический метод; 0,10	–
10	360888,24	2294634,52	геодезический метод; 0,10	–
11	360844,98	2294601,79	геодезический метод; 0,10	–
12	360816,97	2294573,49	геодезический метод; 0,10	–
13	360817,16	2294569,56	геодезический метод; 0,10	–
14	360821,63	2294533,19	геодезический метод; 0,10	–
15	360823,06	2294523,51	геодезический метод; 0,10	–
16	360819,72	2294523,07	геодезический метод; 0,10	–
17	360820,33	2294510,70	геодезический метод; 0,10	–
18	360827,53	2294511,06	геодезический метод; 0,10	–
19	360836,07	2294512,68	геодезический метод; 0,10	–
20	360837,76	2294519,84	геодезический метод; 0,10	–
21	360835,50	2294535,15	геодезический метод; 0,10	–
22	360831,47	2294567,93	геодезический метод; 0,10	–
23	360853,86	2294590,96	геодезический метод; 0,10	–
24	360895,17	2294622,34	геодезический метод; 0,10	–
25	360914,04	2294632,02	геодезический метод; 0,10	–
26	360953,00	2294637,24	геодезический метод; 0,10	–
27	360974,12	2294636,30	геодезический метод; 0,10	–
28	360990,84	2294632,48	геодезический метод; 0,10	–
29	361091,44	2294626,82	геодезический метод; 0,10	–
1	361204,36	2294604,57	геодезический метод; 0,10	–

Сведения о частях границ охранной зоны

Обозначение части границ		Описание прохождения части границ
от точки	до точки	
1	2	3
1	2	—
2	3	—
3	4	—
4	5	—
5	6	—
6	7	—
7	8	—
8	9	—
9	10	—
10	11	—
11	12	—
12	13	—
13	14	—
14	15	—
15	16	—
16	17	—
17	18	—
18	19	—
19	20	—
20	21	—
21	22	—
22	23	—
23	24	—
24	25	—
25	26	—
26	27	—
27	28	—
28	29	—
29	1	—

План границ охранной зоны Основной лист



Масштаб 1:3500

Используемые условные знаки и обозначения:

- | | |
|-------------------------|---------------------------------------------------------------------------------------------------|
| — (solid red line) | – граница образуемой охранной зоны; |
| - - - (dashed red line) | – ось газопровода; |
| — (thick green line) | – граница учтенного земельного участка (объекта капитального строительства); |
| • (black dot) | – характерная точка границы образуемой охранной зоны; |
| 56:11:0101001 | – номер кадастрового квартала; |
| 56:11:0101001:1 | – номер учтенного земельного участка (объекта капитального строительства) в кадастровом квартале; |
| 1 | – номер характерной точки границы образуемой охранной зоны. |