



**ПРАВИТЕЛЬСТВО ОРЕНБУРГСКОЙ ОБЛАСТИ**  
**ПОСТАНОВЛЕНИЕ**

---

16.04.2018

г. Оренбург

№ 440-н

Об утверждении границ охранных зон газораспределительных сетей и наложении ограничений на входящие в них земельные участки, расположенные на территории муниципального образования Сорочинский городской округ Оренбургской области

В соответствии с Земельным кодексом Российской Федерации, постановлением Правительства Российской Федерации от 20 ноября 2000 года № 878 «Об утверждении правил охраны газораспределительных сетей», постановлением Правительства Оренбургской области от 18 ноября 2011 года № 1112-п «О порядке утверждения границ охранных зон газораспределительных сетей и наложении ограничений (обременений) на входящие в них земельные участки», на основании заявления акционерного общества «Газпром газораспределение Оренбург» от 28 марта 2018 года № (16)10-24/956 и материалов по межеванию границ охранных зон объектов газоснабжения:

1. Утвердить границы охранных зон газораспределительных сетей объектов газоснабжения:

1) внутрипоселкового газопровода низкого давления в с. Николаевка Сорочинского района (ул. Центральная, 257) (инв. № 1220289) площадью 22 кв. метра согласно приложению № 1;

2) газопровода низкого давления в с. Николаевка (инв. № 1220206) площадью 19323 кв. метра согласно приложению № 2;

3) газопровода низкого давления с. Николаевка ул. Центральная Сорочинский район (инв. № 1221083) площадью 83 кв. метра согласно приложению № 3.

3. Министерству природных ресурсов, экологии и имущественных отношений Оренбургской области (Костюченко К.П.) направить настоящее постановление в установленном порядке в орган, осуществляющий государственный кадастровый учет и государственную регистрацию, для внесения сведений в Единый государственный реестр недвижимости.

4. Рекомендовать администрации муниципального образования Сорочинский городской округ Оренбургской области (Мелентьева Т.П.) разместить информацию об охранных зонах, указанных в пункте 1 настоящего постановления, в информационных системах обеспечения градостроительной деятельности и федеральной государственной информационной системе территориального планирования.

5. Контроль за исполнением настоящего постановления возложить на вице-губернатора – заместителя председателя Правительства Оренбургской области по финансово-экономической политике Левинсон Н.Л.

6. Постановление вступает в силу по истечении десяти дней после его официального опубликования.

Губернатор



Ю.А.Берг

Приложение № 1  
к постановлению  
Правительства области  
от 16.07.2018 № 440-н

Текстовое и графическое описание местоположения границ  
охранной зоны внутрипоселкового газопровода низкого давления  
в с. Николаевка Сорочинского района (ул. Центральная, 257)  
(инв. № 1220289)

Сведения об охранной зоне

№ п/п	Характеристики охранной зоны	Описание характеристик
1	2	3
1.	Местоположение охранной зоны	Оренбургская обл., Сорочинский р-н, Николаевка с.
2.	Площадь $\pm$ величина погрешности определения площади ( $P \pm \Delta P$ )	22 кв. метра $\pm$ 1 кв. метр
3.	Иные характеристики охранной зоны	<p>на земельные участки, входящие в охранные зоны газораспределительных сетей, в целях предупреждения их повреждения или нарушения условий их нормальной эксплуатации налагаются ограничения (обременения) в соответствии с Правилами охраны газораспределительных сетей, утвержденными постановлением Правительства Российской Федерации от 20 ноября 2000 года № 878, которыми запрещается:</p> <p>а) строить объекты жилищно-гражданского и производственного назначения;</p> <p>б) сносить и реконструировать мосты, коллекторы, автомобильные и железные дороги с расположенными на них газораспределительными сетями без предварительного выноса этих газопроводов по согласованию с эксплуатационными организациями;</p> <p>в) разрушать берегоукрепительные сооружения, водопропускные</p>

1	2	3
		<p>устройства, земляные и иные сооружения, предохраняющие газораспределительные сети от разрушений;</p> <p>г) перемещать, повреждать, засыпать и уничтожать опознавательные знаки, контрольно-измерительные пункты и другие устройства газораспределительных сетей;</p> <p>д) устраивать свалки и склады, разливать растворы кислот, солей, щелочей и других химически активных веществ;</p> <p>е) огораживать и перегораживать охраняемые зоны, препятствовать доступу персонала эксплуатационных организаций к газораспределительным сетям, проведению обслуживания и устранению повреждений газораспределительных сетей;</p> <p>ж) разводить огонь и размещать источники огня;</p> <p>з) рыть погреба, копать и обрабатывать почву сельскохозяйственными и мелиоративными орудиями и механизмами на глубину более 0,3 метра;</p> <p>и) открывать калитки и двери газорегуляторных пунктов, станций катодной и дренажной защиты, люки подземных колодцев, включать или отключать электроснабжение средств связи, освещения и систем телемеханики;</p> <p>к) набрасывать, приставлять и привязывать к опорам и надземным газопроводам, ограждениям и зданиям газораспределительных сетей посторонние предметы, лестницы, влезать на них;</p> <p>л) самовольно подключаться к газораспределительным сетям</p>

## Сведения о местоположении границ охранной зоны

Система координат: МСК – субъект 56				
Сведения о характерных точках границ охранной зоны				
обозначение характерных точек границы	координаты (метров)		метод определения координат и средняя квадратическая погрешность положения характерной точки (Mt) (метров)	описание закрепления точки
	X	Y		
1	2	3	4	5
1	510392.73	1364490.95	геодезический метод; 0,10	-
2	510392.84	1364494.93	геодезический метод; 0,10	-
3	510387.24	1364495.10	геодезический метод; 0,10	-
4	510387.07	1364491.13	геодезический метод; 0,10	-
1	510392.73	1364490.95	геодезический метод; 0,10	-

## Сведения о частях границ охранной зоны


Обозначение части границ		Описание прохождения части границ
от точки	до точки	
1	2	3
1	2	-
2	3	-
3	4	-
4	1	-

## План границ охранной зоны



Масштаб 1: 500

Используемые условные знаки и обозначения:

-  – граница объекта землеустройства;
- 1 – характерная точка объекта землеустройства.



Приложение № 2  
к постановлению  
Правительства области  
от 16.04.2018 № 440-н

Текстовое и графическое описание местоположения границ  
охранной зоны газопровода низкого давления в с. Николаевка  
(инв. № 1220206)

Сведения об охранной зоне

№ п/п	Характеристики охранной зоны	Описание характеристик
1	2	3
1.	Местоположение охранной зоны	Оренбургская обл., Сорочинский р-н, Николаевка с.
2.	Площадь ± величина погрешности определения площади ( $P \pm \Delta P$ )	19323 кв. метра ± 50 кв. метров
3.	Иные характеристики охранной зоны	<p>на земельные участки, входящие в охранные зоны газораспределительных сетей, в целях предупреждения их повреждения или нарушения условий их нормальной эксплуатации налагаются ограничения (обременения) в соответствии с Правилами охраны газораспределительных сетей, утвержденными постановлением Правительства Российской Федерации от 20 ноября 2000 года № 878, которыми запрещается:</p> <p>а) строить объекты жилищно-гражданского и производственного назначения;</p> <p>б) сносить и реконструировать мосты, коллекторы, автомобильные и железные дороги с расположенными на них газораспределительными сетями без предварительного выноса этих газопроводов по согласованию с эксплуатационными организациями;</p> <p>в) разрушать берегоукрепительные сооружения, водопропускные устройства, земляные и иные</p>

1	2	3
		<p>сооружения, предохраняющие газораспределительные сети от разрушений;</p> <p>г) перемещать, повреждать, засыпать и уничтожать опознавательные знаки, контрольно-измерительные пункты и другие устройства газораспределительных сетей;</p> <p>д) устраивать свалки и склады, разливать растворы кислот, солей, щелочей и других химически активных веществ;</p> <p>е) огораживать и перегораживать охранные зоны, препятствовать доступу персонала эксплуатационных организаций к газораспределительным сетям, проведению обслуживания и устранению повреждений газораспределительных сетей;</p> <p>ж) разводить огонь и размещать источники огня;</p> <p>з) рыть погреба, копать и обрабатывать почву сельскохозяйственными и мелиоративными орудиями и механизмами на глубину более 0,3 метра;</p> <p>и) открывать калитки и двери газорегуляторных пунктов, станций катодной и дренажной защиты, люки подземных колодцев, включать или отключать электроснабжение средств связи, освещения и систем телемеханики;</p> <p>к) набрасывать, приставлять и привязывать к опорам и надземным газопроводам, ограждениям и зданиям газораспределительных сетей посторонние предметы, лестницы, влезать на них;</p> <p>л) самовольно подключаться к газораспределительным сетям</p>

## Сведения о местоположении границ охранной зоны

Система координат: МСК – субъект 56				
Сведения о характерных точках границ охранной зоны				
обозначение характерных точек границы	координаты (метров)		метод определения координат и средняя квадратическая погрешность положения характерной точки (Mt) (метров)	описание закрепления точки
	X	Y		
1	2	3	4	5
1	510411.66	1364235.25	геодезический метод; 0,10	-
2	510409.44	1364284.74	геодезический метод; 0,10	-
3	510408.29	1364302.90	геодезический метод; 0,10	-
4	510405.34	1364365.86	геодезический метод; 0,10	-
5	510403.57	1364403.98	геодезический метод; 0,10	-
6	510402.62	1364421.34	геодезический метод; 0,10	-
7	510401.54	1364443.64	геодезический метод; 0,10	-
8	510400.29	1364466.03	геодезический метод; 0,10	-
9	510399.87	1364477.26	геодезический метод; 0,10	-
10	510398.19	1364477.33	геодезический метод; 0,10	-
11	510397.89	1364477.35	геодезический метод; 0,10	-
12	510398.44	1364488.03	геодезический метод; 0,10	-
13	510399.53	1364509.33	геодезический метод; 0,10	-
14	510400.31	1364561.94	геодезический метод; 0,10	-
15	510400.54	1364578.04	геодезический метод; 0,10	-

1	2	3	4	5
16	510400.54	1364578.49	геодезический метод; 0,10	-
17	510401.19	1364610.33	геодезический метод; 0,10	-
18	510401.83	1364640.86	геодезический метод; 0,10	-
19	510402.14	1364663.67	геодезический метод; 0,10	-
20	510402.51	1364663.67	геодезический метод; 0,10	-
21	510403.50	1364663.67	геодезический метод; 0,10	-
22	510404.07	1364680.76	геодезический метод; 0,10	-
23	510405.07	1364706.18	геодезический метод; 0,10	-
24	510406.36	1364739.94	геодезический метод; 0,10	-
25	510407.18	1364762.85	геодезический метод; 0,10	-
26	510407.65	1364773.49	геодезический метод; 0,10	-
27	510408.11	1364785.46	геодезический метод; 0,10	-
28	510404.23	1364785.59	геодезический метод; 0,10	-
29	510404.26	1364790.05	геодезический метод; 0,10	-
30	510404.35	1364805.67	геодезический метод; 0,10	-
31	510404.30	1364813.98	геодезический метод; 0,10	-
32	510404.46	1364838.78	геодезический метод; 0,10	-
33	510404.44	1364850.08	геодезический метод; 0,10	-
34	510385.05	1364849.85	геодезический метод; 0,10	-
35	510384.43	1364860.93	геодезический метод; 0,10	-
36	510382.35	1364862.15	геодезический метод; 0,10	-

1	2	3	4	5
37	510382.33	1364862.17	геодезический метод; 0,10	-
38	510382.32	1364862.32	геодезический метод; 0,10	-
39	510380.48	1364879.83	геодезический метод; 0,10	-
40	510378.52	1364897.74	геодезический метод; 0,10	-
41	510376.30	1364918.29	геодезический метод; 0,10	-
42	510373.61	1364918.10	геодезический метод; 0,10	-
43	510370.19	1364942.52	геодезический метод; 0,10	-
44	510362.89	1364972.63	геодезический метод; 0,10	-
45	510360.78	1364983.12	геодезический метод; 0,10	-
46	510354.54	1365015.13	геодезический метод; 0,10	-
47	510352.35	1365023.51	геодезический метод; 0,10	-
48	510350.27	1365033.78	геодезический метод; 0,10	-
49	510346.86	1365050.73	геодезический метод; 0,10	-
50	510351.75	1365051.96	геодезический метод; 0,10	-
51	510349.37	1365063.51	геодезический метод; 0,10	-
52	510348.79	1365065.41	геодезический метод; 0,10	-
53	510345.84	1365064.96	геодезический метод; 0,10	-
54	510343.79	1365082.61	геодезический метод; 0,10	-
55	510341.18	1365082.68	геодезический метод; 0,10	-
56	510340.45	1365087.91	геодезический метод; 0,10	-
57	510341.62	1365087.99	геодезический метод; 0,10	-

1	2	3	4	5
58	510340.15	1365104.04	геодезический метод; 0,10	-
59	510335.21	1365103.77	геодезический метод; 0,10	-
60	510334.86	1365106.79	геодезический метод; 0,10	-
61	510333.89	1365119.34	геодезический метод; 0,10	-
62	510330.77	1365135.11	геодезический метод; 0,10	-
63	510330.16	1365138.21	геодезический метод; 0,10	-
64	510326.26	1365137.44	геодезический метод; 0,10	-
65	510329.91	1365118.87	геодезический метод; 0,10	-
66	510330.89	1365106.49	геодезический метод; 0,10	-
67	510331.54	1365100.77	геодезический метод; 0,10	-
68	510331.68	1365099.58	геодезический метод; 0,10	-
69	510336.53	1365099.85	геодезический метод; 0,10	-
70	510337.29	1365091.67	геодезический метод; 0,10	-
71	510335.93	1365091.56	геодезический метод; 0,10	-
72	510337.68	1365078.79	геодезический метод; 0,10	-
73	510340.22	1365078.72	геодезический метод; 0,10	-
74	510342.34	1365060.42	геодезический метод; 0,10	-
75	510345.86	1365060.93	геодезический метод; 0,10	-
76	510347.08	1365054.90	геодезический метод; 0,10	-
77	510345.93	1365054.59	геодезический метод; 0,10	-
78	510345.72	1365055.29	геодезический метод; 0,10	-

1	2	3	4	5
79	510336.53	1365054.17	геодезический метод; 0,10	-
80	510331.99	1365081.16	геодезический метод; 0,10	-
81	510323.24	1365133.09	геодезический метод; 0,10	-
82	510320.45	1365148.19	геодезический метод; 0,10	-
83	510319.55	1365188.67	геодезический метод; 0,10	-
84	510319.46	1365189.75	геодезический метод; 0,10	-
85	510319.29	1365224.46	геодезический метод; 0,10	-
86	510319.29	1365229.30	геодезический метод; 0,10	-
87	510322.48	1365268.41	геодезический метод; 0,10	-
88	510323.77	1365283.88	геодезический метод; 0,10	-
89	510326.65	1365318.49	геодезический метод; 0,10	-
90	510326.97	1365322.31	геодезический метод; 0,10	-
91	510328.80	1365344.37	геодезический метод; 0,10	-
92	510331.96	1365382.48	геодезический метод; 0,10	-
93	510332.56	1365386.34	геодезический метод; 0,10	-
94	510338.83	1365425.99	геодезический метод; 0,10	-
95	510341.51	1365442.92	геодезический метод; 0,10	-
96	510345.04	1365465.18	геодезический метод; 0,10	-
97	510346.51	1365474.41	геодезический метод; 0,10	-
98	510348.56	1365491.99	геодезический метод; 0,10	-
99	510351.17	1365514.89	геодезический метод; 0,10	-

1	2	3	4	5
100	510357.81	1365572.15	геодезический метод; 0,10	-
101	510374.90	1365752.79	геодезический метод; 0,10	-
102	510385.26	1365877.17	геодезический метод; 0,10	-
103	510397.54	1365985.53	геодезический метод; 0,10	-
104	510409.82	1366109.47	геодезический метод; 0,10	-
105	510420.65	1366213.53	геодезический метод; 0,10	-
106	510430.52	1366308.45	геодезический метод; 0,10	-
107	510434.51	1366346.33	геодезический метод; 0,10	-
108	510435.30	1366393.88	геодезический метод; 0,10	-
109	510430.71	1366443.01	геодезический метод; 0,10	-
110	510426.67	1366461.80	геодезический метод; 0,10	-
111	510419.20	1366496.48	геодезический метод; 0,10	-
112	510414.40	1366517.34	геодезический метод; 0,10	-
113	510398.42	1366587.08	геодезический метод; 0,10	-
114	510336.71	1366675.57	геодезический метод; 0,10	-
115	510321.10	1366698.18	геодезический метод; 0,10	-
116	510294.80	1366735.90	геодезический метод; 0,10	-
117	510248.40	1366802.43	геодезический метод; 0,10	-
118	510229.28	1366829.84	геодезический метод; 0,10	-
119	510158.30	1366928.23	геодезический метод; 0,10	-
120	510130.44	1366966.76	геодезический метод; 0,10	-

1	2	3	4	5
121	510121.58	1366979.02	геодезический метод; 0,10	-
122	510125.25	1366981.70	геодезический метод; 0,10	-
123	510132.17	1366971.91	геодезический метод; 0,10	-
124	510135.42	1366974.21	геодезический метод; 0,10	-
125	510128.89	1366983.44	геодезический метод; 0,10	-
126	510122.00	1366993.06	геодезический метод; 0,10	-
127	510118.98	1366997.32	геодезический метод; 0,10	-
128	510116.44	1367000.86	геодезический метод; 0,10	-
129	510113.21	1366998.53	геодезический метод; 0,10	-
130	510114.94	1366996.15	геодезический метод; 0,10	-
131	510116.05	1366994.56	геодезический метод; 0,10	-
132	510122.90	1366984.94	геодезический метод; 0,10	-
133	510119.23	1366982.31	геодезический метод; 0,10	-
134	510069.16	1367051.47	геодезический метод; 0,10	-
135	509995.02	1367155.79	геодезический метод; 0,10	-
136	509992.69	1367159.18	геодезический метод; 0,10	-
137	509999.15	1367164.40	геодезический метод; 0,10	-
138	509995.95	1367168.78	геодезический метод; 0,10	-
139	509984.53	1367184.90	геодезический метод; 0,10	-
140	509980.97	1367194.25	геодезический метод; 0,10	-
141	509976.82	1367205.23	геодезический метод; 0,10	-

1	2	3	4	5
142	509973.09	1367203.82	геодезический метод; 0,10	-
143	509977.24	1367192.84	геодезический метод; 0,10	-
144	509981.00	1367183.03	геодезический метод; 0,10	-
145	509992.85	1367166.29	геодезический метод; 0,10	-
146	509993.70	1367165.12	геодезический метод; 0,10	-
147	509990.43	1367162.48	геодезический метод; 0,10	-
148	509988.52	1367165.36	геодезический метод; 0,10	-
149	509985.18	1367163.16	геодезический метод; 0,10	-
150	509988.19	1367158.61	геодезический метод; 0,10	-
151	509989.97	1367156.08	геодезический метод; 0,10	-
152	509962.30	1367137.01	геодезический метод; 0,10	-
153	509970.07	1367127.01	геодезический метод; 0,10	-
154	509969.14	1367126.34	геодезический метод; 0,10	-
155	509974.01	1367119.53	геодезический метод; 0,10	-
156	509975.05	1367120.25	геодезический метод; 0,10	-
157	509975.49	1367119.71	геодезический метод; 0,10	-
158	509978.49	1367121.64	геодезический метод; 0,10	-
159	509975.77	1367125.58	геодезический метод; 0,10	-
160	509974.98	1367125.03	геодезический метод; 0,10	-
161	509974.70	1367125.41	геодезический метод; 0,10	-
162	509975.77	1367126.18	геодезический метод; 0,10	-

1	2	3	4	5
163	509968.04	1367136.13	геодезический метод; 0,10	-
164	509992.26	1367152.86	геодезический метод; 0,10	-
165	510061.00	1367056.11	геодезический метод; 0,10	-
166	510050.48	1367048.52	геодезический метод; 0,10	-
167	510049.81	1367049.42	геодезический метод; 0,10	-
168	510035.19	1367070.24	геодезический метод; 0,10	-
169	510034.46	1367071.40	геодезический метод; 0,10	-
170	510031.09	1367069.31	геодезический метод; 0,10	-
171	510032.13	1367067.62	геодезический метод; 0,10	-
172	510046.40	1367047.34	геодезический метод; 0,10	-
173	510049.65	1367043.01	геодезический метод; 0,10	-
174	510063.31	1367052.86	геодезический метод; 0,10	-
175	510067.02	1367047.63	геодезический метод; 0,10	-
176	510126.04	1366966.04	геодезический метод; 0,10	-
177	510112.98	1366956.53	геодезический метод; 0,10	-
178	510109.75	1366961.46	геодезический метод; 0,10	-
179	510111.60	1366962.72	геодезический метод; 0,10	-
180	510106.66	1366969.36	геодезический метод; 0,10	-
181	510103.46	1366966.97	геодезический метод; 0,10	-
182	510105.93	1366963.66	геодезический метод; 0,10	-
183	510104.59	1366962.76	геодезический метод; 0,10	-

1	2	3	4	5
184	510105.61	1366960.51	геодезический метод; 0,10	-
185	510111.94	1366950.84	геодезический метод; 0,10	-
186	510128.37	1366962.82	геодезический метод; 0,10	-
187	510155.07	1366925.90	геодезический метод; 0,10	-
188	510224.88	1366829.13	геодезический метод; 0,10	-
189	510198.47	1366810.99	геодезический метод; 0,10	-
190	510186.28	1366829.53	геодезический метод; 0,10	-
191	510182.98	1366827.32	геодезический метод; 0,10	-
192	510197.32	1366805.47	геодезический метод; 0,10	-
193	510198.93	1366806.52	геодезический метод; 0,10	-
194	510202.99	1366800.53	геодезический метод; 0,10	-
195	510209.50	1366790.99	геодезический метод; 0,10	-
196	510209.89	1366790.32	геодезический метод; 0,10	-
197	510213.37	1366792.30	геодезический метод; 0,10	-
198	510212.94	1366793.06	геодезический метод; 0,10	-
199	510204.17	1366805.86	геодезический метод; 0,10	-
200	510201.12	1366810.37	геодезический метод; 0,10	-
201	510202.23	1366808.74	геодезический метод; 0,10	-
202	510227.16	1366825.87	геодезический метод; 0,10	-
203	510245.13	1366800.16	геодезический метод; 0,10	-
204	510294.96	1366728.70	геодезический метод; 0,10	-

1	2	3	4	5
205	510318.81	1366694.50	геодезический метод; 0,10	-
206	510334.42	1366671.91	геодезический метод; 0,10	-
207	510394.71	1366585.45	геодезический метод; 0,10	-
208	510410.51	1366516.45	геодезический метод; 0,10	-
209	510415.21	1366495.99	геодезический метод; 0,10	-
210	510422.32	1366463.02	геодезический метод; 0,10	-
211	510398.19	1366458.93	геодезический метод; 0,10	-
212	510391.37	1366485.11	геодезический метод; 0,10	-
213	510387.51	1366484.10	геодезический метод; 0,10	-
214	510394.76	1366456.33	геодезический метод; 0,10	-
215	510394.99	1366434.00	геодезический метод; 0,10	-
216	510395.22	1366407.33	геодезический метод; 0,10	-
217	510396.00	1366393.01	геодезический метод; 0,10	-
218	510399.97	1366393.22	геодезический метод; 0,10	-
219	510399.20	1366407.57	геодезический метод; 0,10	-
220	510398.97	1366434.12	геодезический метод; 0,10	-
221	510398.77	1366454.96	геодезический метод; 0,10	-
222	510423.19	1366459.07	геодезический метод; 0,10	-
223	510426.77	1366442.39	геодезический метод; 0,10	-
224	510431.33	1366393.56	геодезический метод; 0,10	-
225	510430.53	1366346.82	геодезический метод; 0,10	-

1	2	3	4	5
226	510426.67	1366310.03	геодезический метод; 0,10	-
227	510416.67	1366213.93	геодезический метод; 0,10	-
228	510406.06	1366111.94	геодезический метод; 0,10	-
229	510346.65	1366120.01	геодезический метод; 0,10	-
230	510347.32	1366126.02	геодезический метод; 0,10	-
231	510348.54	1366125.87	геодезический метод; 0,10	-
232	510351.05	1366143.67	геодезический метод; 0,10	-
233	510348.33	1366144.04	геодезический метод; 0,10	-
234	510348.51	1366146.15	геодезический метод; 0,10	-
235	510305.79	1366150.22	геодезический метод; 0,10	-
236	510303.38	1366119.61	геодезический метод; 0,10	-
237	510301.72	1366094.11	геодезический метод; 0,10	-
238	510300.16	1366080.33	геодезический метод; 0,10	-
239	510298.93	1366062.34	геодезический метод; 0,10	-
240	510298.05	1366062.30	геодезический метод; 0,10	-
241	510296.70	1366048.35	геодезический метод; 0,10	-
242	510297.69	1366048.35	геодезический метод; 0,10	-
243	510297.25	1366038.45	геодезический метод; 0,10	-
244	510295.84	1366038.73	геодезический метод; 0,10	-
245	510292.87	1365997.94	геодезический метод; 0,10	-
246	510296.84	1365997.65	геодезический метод; 0,10	-

1	2	3	4	5
247	510299.49	1366033.95	геодезический метод; 0,10	-
248	510301.01	1366033.67	геодезический метод; 0,10	-
249	510301.84	1366052.33	геодезический метод; 0,10	-
250	510301.10	1366052.33	геодезический метод; 0,10	-
251	510301.70	1366058.49	геодезический метод; 0,10	-
252	510302.65	1366058.53	геодезический метод; 0,10	-
253	510304.10	1366079.61	геодезический метод; 0,10	-
254	510305.65	1366093.43	геодезический метод; 0,10	-
255	510307.31	1366119.04	геодезический метод; 0,10	-
256	510309.44	1366145.83	геодезический метод; 0,10	-
257	510334.82	1366143.43	геодезический метод; 0,10	-
258	510332.58	1366127.92	геодезический метод; 0,10	-
259	510343.37	1366126.55	геодезический метод; 0,10	-
260	510342.26	1366116.59	геодезический метод; 0,10	-
261	510405.66	1366107.97	геодезический метод; 0,10	-
262	510393.77	1365988.14	геодезический метод; 0,10	-
263	510375.50	1365990.06	геодезический метод; 0,10	-
264	510366.76	1365990.94	геодезический метод; 0,10	-
265	510368.17	1366009.33	геодезический метод; 0,10	-
266	510369.45	1366027.37	геодезический метод; 0,10	-
267	510370.12	1366035.16	геодезический метод; 0,10	-

1	2	3	4	5
268	510365.05	1366035.80	геодезический метод; 0,10	-
269	510364.55	1366031.85	геодезический метод; 0,10	-
270	510365.83	1366031.69	геодезический метод; 0,10	-
271	510365.51	1366028.07	геодезический метод; 0,10	-
272	510364.24	1366009.92	геодезический метод; 0,10	-
273	510362.65	1365989.21	геодезический метод; 0,10	-
274	510358.78	1365942.67	геодезический метод; 0,10	-
275	510355.89	1365942.89	геодезический метод; 0,10	-
276	510355.18	1365933.85	геодезический метод; 0,10	-
277	510358.25	1365933.67	геодезический метод; 0,10	-
278	510358.09	1365931.96	геодезический метод; 0,10	-
279	510355.48	1365898.14	геодезический метод; 0,10	-
280	510352.37	1365857.78	геодезический метод; 0,10	-
281	510356.34	1365857.49	геодезический метод; 0,10	-
282	510359.45	1365897.84	геодезический метод; 0,10	-
283	510362.03	1365931.31	геодезический метод; 0,10	-
284	510362.59	1365937.40	геодезический метод; 0,10	-
285	510359.47	1365937.58	геодезический метод; 0,10	-
286	510359.54	1365938.62	геодезический метод; 0,10	-
287	510362.44	1365938.40	геодезический метод; 0,10	-
288	510366.44	1365986.88	геодезический метод; 0,10	-

1	2	3	4	5
289	510375.68	1365986.03	геодезический метод; 0,10	-
290	510393.37	1365984.17	геодезический метод; 0,10	-
291	510381.27	1365877.41	геодезический метод; 0,10	-
292	510371.09	1365755.32	геодезический метод; 0,10	-
293	510344.48	1365757.21	геодезический метод; 0,10	-
294	510345.26	1365767.91	геодезический метод; 0,10	-
295	510341.28	1365768.18	геодезический метод; 0,10	-
296	510341.07	1365765.09	геодезический метод; 0,10	-
297	510340.37	1365755.99	геодезический метод; 0,10	-
298	510338.55	1365733.28	геодезический метод; 0,10	-
299	510337.79	1365721.76	геодезический метод; 0,10	-
300	510341.76	1365721.49	геодезический метод; 0,10	-
301	510344.16	1365753.20	геодезический метод; 0,10	-
302	510370.75	1365751.33	геодезический метод; 0,10	-
303	510354.05	1365574.54	геодезический метод; 0,10	-
304	510336.41	1365574.38	геодезический метод; 0,10	-
305	510320.87	1365575.54	геодезический метод; 0,10	-
306	510316.88	1365575.84	геодезический метод; 0,10	-
307	510316.78	1365569.29	геодезический метод; 0,10	-
308	510315.05	1365535.14	геодезический метод; 0,10	-
309	510319.02	1365534.89	геодезический метод; 0,10	-

1	2	3	4	5
310	510320.64	1365567.04	геодезический метод; 0,10	-
311	510321.07	1365567.02	геодезический метод; 0,10	-
312	510322.55	1365566.97	геодезический метод; 0,10	-
313	510322.76	1365570.95	геодезический метод; 0,10	-
314	510320.98	1365571.04	геодезический метод; 0,10	-
315	510320.79	1365571.05	геодезический метод; 0,10	-
316	510320.79	1365571.50	геодезический метод; 0,10	-
317	510320.97	1365571.49	геодезический метод; 0,10	-
318	510336.16	1365570.41	геодезический метод; 0,10	-
319	510353.63	1365570.53	геодезический метод; 0,10	-
320	510347.22	1365515.35	геодезический метод; 0,10	-
321	510344.60	1365492.44	геодезический метод; 0,10	-
322	510342.57	1365475.06	геодезический метод; 0,10	-
323	510341.11	1365465.80	геодезический метод; 0,10	-
324	510337.58	1365443.54	геодезический метод; 0,10	-
325	510334.89	1365426.61	геодезический метод; 0,10	-
326	510328.34	1365385.04	геодезический метод; 0,10	-
327	510325.14	1365385.54	геодезический метод; 0,10	-
328	510310.76	1365387.80	геодезический метод; 0,10	-
329	510295.19	1365388.69	геодезический метод; 0,10	-
330	510294.99	1365384.73	геодезический метод; 0,10	-

1	2	3	4	5
331	510296.60	1365384.62	геодезический метод; 0,10	-
332	510295.91	1365376.98	геодезический метод; 0,10	-
333	510294.39	1365356.32	геодезический метод; 0,10	-
334	510298.36	1365356.03	геодезический метод; 0,10	-
335	510299.72	1365374.65	геодезический метод; 0,10	-
336	510302.62	1365374.61	геодезический метод; 0,10	-
337	510302.69	1365378.58	геодезический метод; 0,10	-
338	510300.08	1365378.61	геодезический метод; 0,10	-
339	510300.66	1365384.36	геодезический метод; 0,10	-
340	510310.16	1365383.85	геодезический метод; 0,10	-
341	510325.24	1365381.43	геодезический метод; 0,10	-
342	510327.85	1365381.01	геодезический метод; 0,10	-
343	510325.80	1365356.36	геодезический метод; 0,10	-
344	510324.83	1365344.69	геодезический метод; 0,10	-
345	510322.99	1365322.64	геодезический метод; 0,10	-
346	510319.80	1365284.21	геодезический метод; 0,10	-
347	510318.51	1365268.74	геодезический метод; 0,10	-
348	510315.31	1365229.62	геодезический метод; 0,10	-
349	510315.31	1365224.43	геодезический метод; 0,10	-
350	510315.49	1365189.40	геодезический метод; 0,10	-
351	510315.58	1365188.24	геодезический метод; 0,10	-

1	2	3	4	5
352	510316.48	1365147.71	геодезический метод; 0,10	-
353	510318.79	1365135.19	геодезический метод; 0,10	-
354	510283.81	1365130.61	геодезический метод; 0,10	-
355	510286.57	1365110.53	геодезический метод; 0,10	-
356	510286.85	1365108.46	геодезический метод; 0,10	-
357	510290.05	1365085.52	геодезический метод; 0,10	-
358	510291.81	1365072.94	геодезический метод; 0,10	-
359	510295.75	1365073.49	геодезический метод; 0,10	-
360	510294.99	1365078.85	геодезический метод; 0,10	-
361	510291.32	1365105.36	геодезический метод; 0,10	-
362	510290.88	1365108.43	геодезический метод; 0,10	-
363	510288.30	1365127.17	геодезический метод; 0,10	-
364	510319.51	1365131.26	геодезический метод; 0,10	-
365	510332.61	1365053.45	геодезический метод; 0,10	-
366	510333.23	1365049.75	геодезический метод; 0,10	-
367	510342.84	1365050.92	геодезический метод; 0,10	-
368	510346.56	1365032.00	геодезический метод; 0,10	-
369	510348.52	1365022.37	геодезический метод; 0,10	-
370	510350.73	1365013.89	геодезический метод; 0,10	-
371	510357.02	1364981.63	геодезический метод; 0,10	-
372	510358.53	1364973.94	геодезический метод; 0,10	-

1	2	3	4	5
373	510334.47	1364970.69	геодезический метод; 0,10	-
374	510316.34	1364968.24	геодезический метод; 0,10	-
375	510320.26	1364952.89	геодезический метод; 0,10	-
376	510327.53	1364926.29	геодезический метод; 0,10	-
377	510328.31	1364923.61	геодезический метод; 0,10	-
378	510332.14	1364924.72	геодезический метод; 0,10	-
379	510331.41	1364927.21	геодезический метод; 0,10	-
380	510324.11	1364953.92	геодезический метод; 0,10	-
381	510321.30	1364964.88	геодезический метод; 0,10	-
382	510334.56	1364966.67	геодезический метод; 0,10	-
383	510359.43	1364970.03	геодезический метод; 0,10	-
384	510360.62	1364965.15	геодезический метод; 0,10	-
385	510366.28	1364941.74	геодезический метод; 0,10	-
386	510370.20	1364913.86	геодезический метод; 0,10	-
387	510372.75	1364914.04	геодезический метод; 0,10	-
388	510374.55	1364897.31	геодезический метод; 0,10	-
389	510376.54	1364879.08	геодезический метод; 0,10	-
390	510378.57	1364859.76	геодезический метод; 0,10	-
391	510380.57	1364858.57	геодезический метод; 0,10	-
392	510381.29	1364845.82	геодезический метод; 0,10	-
393	510400.47	1364846.05	геодезический метод; 0,10	-

1	2	3	4	5
394	510400.48	1364838.80	геодезический метод; 0,10	-
395	510400.33	1364813.98	геодезический метод; 0,10	-
396	510400.38	1364805.67	геодезический метод; 0,10	-
397	510400.29	1364790.08	геодезический метод; 0,10	-
398	510400.22	1364781.75	геодезический метод; 0,10	-
399	510404.00	1364781.62	геодезический метод; 0,10	-
400	510403.24	1364764.93	геодезический метод; 0,10	-
401	510381.77	1364765.11	геодезический метод; 0,10	-
402	510348.98	1364755.45	геодезический метод; 0,10	-
403	510349.69	1364731.99	геодезический метод; 0,10	-
404	510348.13	1364658.62	геодезический метод; 0,10	-
405	510341.48	1364658.50	геодезический метод; 0,10	-
406	510324.97	1364658.20	геодезический метод; 0,10	-
407	510317.41	1364606.81	геодезический метод; 0,10	-
408	510312.61	1364548.49	геодезический метод; 0,10	-
409	510316.57	1364548.01	геодезический метод; 0,10	-
410	510321.39	1364606.49	геодезический метод; 0,10	-
411	510328.41	1364654.28	геодезический метод; 0,10	-
412	510341.57	1364654.53	геодезический метод; 0,10	-
413	510352.04	1364654.73	геодезический метод; 0,10	-
414	510353.66	1364732.02	геодезический метод; 0,10	-

1	2	3	4	5
415	510353.06	1364752.48	геодезический метод; 0,10	-
416	510382.39	1364761.13	геодезический метод; 0,10	-
417	510403.13	1364760.97	геодезический метод; 0,10	-
418	510402.48	1364742.46	геодезический метод; 0,10	-
419	510402.41	1364740.63	геодезический метод; 0,10	-
420	510401.10	1364706.35	геодезический метод; 0,10	-
421	510400.10	1364681.03	геодезический метод; 0,10	-
422	510399.67	1364667.65	геодезический метод; 0,10	-
423	510398.67	1364667.65	геодезический метод; 0,10	-
424	510398.19	1364665.68	геодезический метод; 0,10	-
425	510397.85	1364640.99	геодезический метод; 0,10	-
426	510397.22	1364610.41	геодезический метод; 0,10	-
427	510396.56	1364578.62	геодезический метод; 0,10	-
428	510396.33	1364561.99	геодезический метод; 0,10	-
429	510395.56	1364509.60	геодезический метод; 0,10	-
430	510393.70	1364473.55	геодезический метод; 0,10	-
431	510396.03	1364473.45	геодезический метод; 0,10	-
432	510396.32	1364465.68	геодезический метод; 0,10	-
433	510397.57	1364443.27	геодезический метод; 0,10	-
434	510398.65	1364420.94	геодезический метод; 0,10	-
435	510399.60	1364403.63	геодезический метод; 0,10	-

1	2	3	4	5
436	510401.37	1364365.67	геодезический метод; 0,10	-
437	510404.32	1364302.50	геодезический метод; 0,10	-
438	510405.46	1364284.36	геодезический метод; 0,10	-
439	510407.69	1364235.06	геодезический метод; 0,10	-
1	510411.66	1364235.25	геодезический метод; 0,10	-

Сведения о частях границ охранной зоны

Обозначение части границ		Описание прохождения части границ
от точки	до точки	
1	2	3
1	2	-
2	3	-
3	4	-
4	5	-
5	6	-
6	7	-
7	8	-
8	9	-
9	10	-
10	11	-
11	12	-
12	13	-
13	14	-
14	15	-
15	16	-
16	17	-
17	18	-
18	19	-
19	20	-
20	21	-
21	22	-
22	23	-
23	24	-
24	25	-
25	26	-

1	2	3
26	27	-
27	28	-
28	29	-
29	30	-
30	31	-
31	32	-
32	33	-
33	34	-
34	35	-
35	36	-
36	37	-
37	38	-
38	39	-
39	40	-
40	41	-
41	42	-
42	43	-
43	44	-
44	45	-
45	46	-
46	47	-
47	48	-
48	49	-
49	50	-
50	51	-
51	52	-
52	53	-
53	54	-
54	55	-
55	56	-
56	57	-
57	58	-
58	59	-
59	60	-
60	61	-
61	62	-
62	63	-
63	64	-
64	65	-
65	66	-
66	67	-

1	2	3
67	68	-
68	69	-
69	70	-
70	71	-
71	72	-
72	73	-
73	74	-
74	75	-
75	76	-
76	77	-
77	78	-
78	79	-
79	80	-
80	81	-
81	82	-
82	83	-
83	84	-
84	85	-
85	86	-
86	87	-
87	88	-
88	89	-
89	90	-
90	91	-
91	92	-
92	93	-
93	94	-
94	95	-
95	96	-
96	97	-
97	98	-
98	99	-
99	100	-
100	101	-
101	102	-
102	103	-
103	104	-
104	105	-
105	106	-
106	107	-
107	108	-
108	109	-

1	2	3
109	110	-
110	111	-
111	112	-
112	113	-
113	114	-
114	115	-
115	116	-
116	117	-
117	118	-
118	119	-
119	120	-
120	121	-
121	122	-
122	123	-
123	124	-
124	125	-
125	126	-
126	127	-
127	128	-
128	129	-
129	130	-
130	131	-
131	132	-
132	133	-
133	134	-
134	135	-
135	136	-
136	137	-
137	138	-
138	139	-
139	140	-
140	141	-
141	142	-
142	143	-
143	144	-
144	145	-
145	146	-
146	147	-
147	148	-
148	149	-
149	150	-
150	151	-

1	2	3
151	152	-
152	153	-
153	154	-
154	155	-
155	156	-
156	157	-
157	158	-
158	159	-
159	160	-
160	161	-
161	162	-
162	163	-
163	164	-
164	165	-
165	166	-
166	167	-
167	168	-
168	169	-
169	170	-
170	171	-
171	172	-
172	173	-
173	174	-
174	175	-
175	176	-
176	177	-
177	178	-
178	179	-
179	180	-
180	181	-
181	182	-
182	183	-
183	184	-
184	185	-
185	186	-
186	187	-
187	188	-
188	189	-
189	190	-
190	191	-
191	192	-
192	193	-

1	2	3
193	194	-
194	195	-
195	196	-
196	197	-
197	198	-
198	199	-
199	200	-
200	201	-
201	202	-
202	203	-
203	204	-
204	205	-
205	206	-
206	207	-
207	208	-
208	209	-
209	210	-
210	211	-
211	212	-
212	213	-
213	214	-
214	215	-
215	216	-
216	217	-
217	218	-
218	219	-
219	220	-
220	221	-
221	222	-
222	223	-
223	224	-
224	225	-
225	226	-
226	227	-
227	228	-
228	229	-
229	230	-
230	231	-
231	232	-
232	233	-
233	234	-
234	235	-

1	2	3
235	236	-
236	237	-
237	238	-
238	239	-
239	240	-
240	241	-
241	242	-
242	243	-
243	244	-
244	245	-
245	246	-
246	247	-
247	248	-
248	249	-
249	250	-
250	251	-
251	252	-
252	253	-
253	254	-
254	255	-
255	256	-
256	257	-
257	258	-
258	259	-
259	260	-
260	261	-
261	262	-
262	263	-
263	264	-
264	265	-
265	266	-
266	267	-
267	268	-
268	269	-
269	270	-
270	271	-
271	272	-
272	273	-
273	274	-
274	275	-
275	276	-
276	277	-

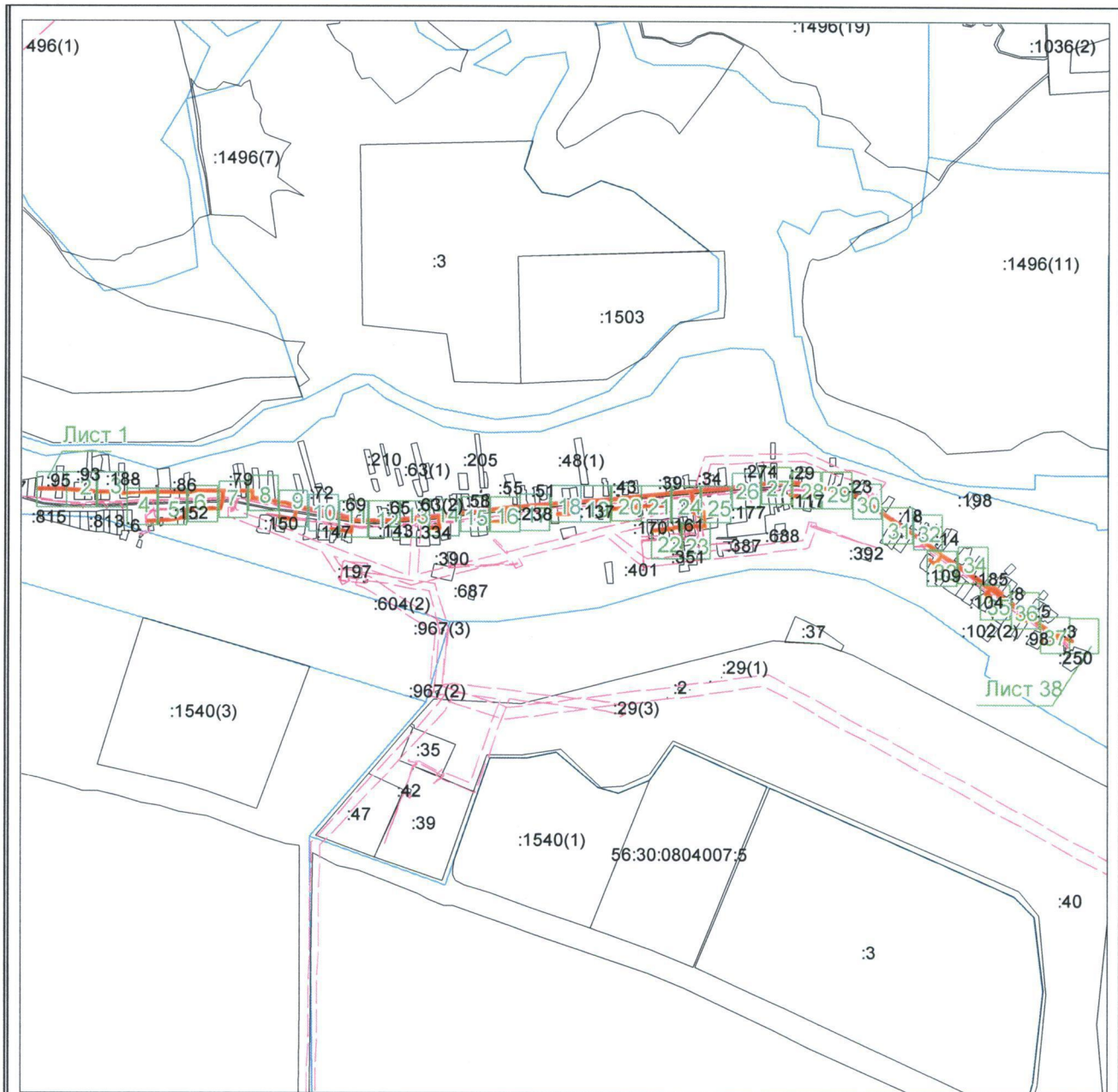
1	2	3
277	278	-
278	279	-
279	280	-
280	281	-
281	282	-
282	283	-
283	284	-
284	285	-
285	286	-
286	287	-
287	288	-
288	289	-
289	290	-
290	291	-
291	292	-
292	293	-
293	294	-
294	295	-
295	296	-
296	297	-
297	298	-
298	299	-
299	300	-
300	301	-
301	302	-
302	303	-
303	304	-
304	305	-
305	306	-
306	307	-
307	308	-
308	309	-
309	310	-
310	311	-
311	312	-
312	313	-
313	314	-
314	315	-
315	316	-
316	317	-
317	318	-
318	319	-

1	2	3
319	320	-
320	321	-
321	322	-
322	323	-
323	324	-
324	325	-
325	326	-
326	327	-
327	328	-
328	329	-
329	330	-
330	331	-
331	332	-
332	333	-
333	334	-
334	335	-
335	336	-
336	337	-
337	338	-
338	340	-
340	341	-
341	342	-
342	343	-
343	344	-
344	345	-
345	346	-
346	347	-
347	348	-
348	349	-
349	350	-
350	351	-
351	352	-
352	353	-
353	354	-
354	355	-
355	356	-
356	357	-
357	358	-
358	359	-
359	360	-
360	361	-
361	362	-

1	2	3
362	363	-
363	364	-
364	365	-
365	366	-
366	367	-
367	368	-
368	369	-
369	370	-
370	371	-
371	372	-
372	373	-
373	374	-
374	375	-
375	376	-
376	377	-
377	378	-
378	379	-
379	380	-
380	381	-
381	382	-
382	383	-
383	384	-
384	385	-
385	386	-
386	387	-
387	388	-
388	389	-
389	390	-
390	391	-
391	392	-
392	393	-
393	394	-
394	395	-
395	396	-
396	397	-
397	398	-
398	399	-
399	400	-
400	401	-
401	402	-
402	403	-
403	404	-



1	2	3
404	405	-
405	406	-
406	407	-
407	408	-
408	409	-
409	410	-
410	411	-
411	412	-
412	413	-
413	414	-
414	415	-
415	416	-
416	417	-
417	418	-
418	419	-
419	420	-
420	421	-
421	422	-
422	423	-
423	424	-
424	425	-
425	426	-
426	427	-
427	428	-
428	429	-
429	430	-
430	431	-
431	432	-
432	433	-
433	434	-
434	435	-
435	436	-
436	437	-
437	438	-
438	439	-
439	1	-

План границ охранной зоны



Масштаб 1: 16000

Используемые условные знаки и обозначения:

-  — граница объекта землеустройства;
-  — область выносного листа;
- Лист 1 — номер выносного листа.

Приложение № 3  
к постановлению  
Правительства области  
от 16.07.2018 № 440-н

Текстовое и графическое описание местоположения границ  
охранной зоны газопровода низкого давления с. Николаевка ул. Центральная  
Сорочинский район (инв. № 1221083)

Сведения об охранной зоне

№ п/п	Характеристики охранной зоны	Описание характеристик
1	2	3
1.	Местоположение охранной зоны	Оренбургская обл., Сорочинский р-н, Николаевка с.
2.	Площадь $\pm$ величина погрешности определения площади ( $P \pm \Delta P$ )	83 кв. метра $\pm$ 3 кв. метра
3.	Иные характеристики охранной зоны	<p>на земельные участки, входящие в охранные зоны газораспределительных сетей, в целях предупреждения их повреждения или нарушения условий их нормальной эксплуатации налагаются ограничения (обременения) в соответствии с Правилами охраны газораспределительных сетей, утвержденными постановлением Правительства Российской Федерации от 20 ноября 2000 года № 878, которыми запрещается:</p> <p>а) строить объекты жилищно-гражданского и производственного назначения;</p> <p>б) сносить и реконструировать мосты, коллекторы, автомобильные и железные дороги с расположенными на них газораспределительными сетями без предварительного выноса этих газопроводов по согласованию с эксплуатационными организациями;</p> <p>в) разрушать берегоукрепительные сооружения, водопропускные устройства, земляные и иные</p>

1	2	3
		<p>сооружения, предохраняющие газораспределительные сети от разрушений;</p> <p>г) перемещать, повреждать, засыпать и уничтожать опознавательные знаки, контрольно-измерительные пункты и другие устройства газораспределительных сетей;</p> <p>д) устраивать свалки и склады, разливать растворы кислот, солей, щелочей и других химически активных веществ;</p> <p>е) огораживать и перегораживать охранные зоны, препятствовать доступу персонала эксплуатационных организаций к газораспределительным сетям, проведению обслуживания и устранению повреждений газораспределительных сетей;</p> <p>ж) разводить огонь и размещать источники огня;</p> <p>з) рыть погреба, копать и обрабатывать почву сельскохозяйственными и мелиоративными орудиями и механизмами на глубину более 0,3 метра;</p> <p>и) открывать калитки и двери газорегуляторных пунктов, станций катодной и дренажной защиты, люки подземных колодцев, включать или отключать электроснабжение средств связи, освещения и систем телемеханики;</p> <p>к) набрасывать, приставлять и привязывать к опорам и надземным газопроводам, ограждениям и зданиям газораспределительных сетей посторонние предметы, лестницы, влезать на них;</p> <p>л) самовольно подключаться к газораспределительным сетям</p>

## Сведения о местоположении границ охранной зоны

Система координат: МСК – субъект 56				
Сведения о характерных точках границ охранной зоны				
обозначение характерных точек границы	координаты (метров)		метод определения координат и средняя квадратическая погрешность положения характерной точки (Mt) (метров)	описание закрепления точки
	X	Y		
1	2	3	4	5
1	510416.30	1364552.43	геодезический метод; 0,10	-
2	510416.52	1364556.41	геодезический метод; 0,10	-
3	510397.39	1364557.48	геодезический метод; 0,10	-
4	510395.66	1364557.57	геодезический метод; 0,10	-
5	510395.49	1364553.58	геодезический метод; 0,10	-
6	510397.01	1364553.52	геодезический метод; 0,10	-
1	510416.30	1364552.43	геодезический метод; 0,10	-

## Сведения о частях границ охранной зоны


Обозначение части границ		Описание прохождения части границ
от точки	до точки	
1	2	3
1	2	-
2	3	-
3	4	-
4	5	-
5	6	-
6	1	-

## План границ охранной зоны



Масштаб 1: 500

Используемые условные знаки и обозначения:

-  — граница объекта землеустройства;
- .1 — характерная точка объекта землеустройства.