



ПРАВИТЕЛЬСТВО ОРЕНБУРГСКОЙ ОБЛАСТИ

ПОСТАНОВЛЕНИЕ

13.02.2017

г. Оренбург

№ 103-н

Об утверждении границ охранных зон газораспределительных сетей и наложении ограничений на входящие в них земельные участки, расположенные на территории муниципального образования городской округ город Бузулук Оренбургской области

В соответствии с Земельным кодексом Российской Федерации, постановлением Правительства Российской Федерации от 20 ноября 2000 года № 878 «Об утверждении правил охраны газораспределительных сетей», постановлением Правительства Оренбургской области от 18 ноября 2011 года № 1112-п «О порядке утверждения границ охранных зон газораспределительных сетей и наложении ограничений (обременений) на входящие в них земельные участки», на основании заявления акционерного общества «Газпром газораспределение Оренбург» от 14 ноября 2016 года № (16)07-03/3398 и материалов по межеванию границ охранных зон газопроводов:

1. Утвердить границы охранных зон газораспределительных сетей объектов газоснабжения:

1) газопровод к объекту: котельная для зданий ООО «ТМК Нефтегазсервис-Бузулук» Бузулук г., Техническая ул. д. 6, назначение: Иное (Газопровод к объекту: котельная для зданий ООО «ТМК Нефтегазсервис-Бузулук» Бузулук г., Техническая ул. д. 6), протяженность 26 м, площадью 506 кв. метров (приложение № 1);

2) газопровод к объекту: 3-х этажный с подвалом торгово-развлекательный центр «Север» Бузулук г., Комсомольская ул., кадастровый номер земельного участка 56:38:0116001:48, назначение: иное сооружение (Газопровод к объекту: 3-х этажный с подвалом торгово-развлекательный центр «Север» Бузулук г., Комсомольская ул., кадастровый номер земельного участка 56:38:0116001:48), протяженность 146 м, площадью 996 кв. метров (приложение № 2);

3) газопровод к объекту: жилой дом Бузулук, г., Луганская ул., д. 26«А», назначение: Иное (Газопровод к объекту: жилой дом Бузулук, г., Луганская ул., д. 26 «А»), протяженность 55 м, площадью 623 кв. метра (приложение № 3).

2. Наложить ограничения, установленные постановлением Правительства Российской Федерации от 20 ноября 2000 года № 878 «Об утверждении правил охраны газораспределительных сетей», на земельные участки, входящие в охранные зоны, указанные в пункте 1 настоящего постановления.

3. Министерству природных ресурсов, экологии и имущественных отношений Оренбургской области (Костюченко К.П.) обратиться в Управление Федеральной службы государственной регистрации, кадастра и картографии по Оренбургской области с заявлением о государственной регистрации ограничений (обременений) прав на пользование земельными участками, входящими в охранные зоны газораспределительных сетей, в соответствии с законодательством Российской Федерации.

4. Рекомендовать администрации муниципального образования городской округ город Бузулук Оренбургской области (Рогожкин В.А.) разместить информацию об охранных зонах, указанных в пункте 1 настоящего постановления, в информационных системах обеспечения градостроительной деятельности и в федеральной государственной информационной системе территориального планирования.

5. Контроль за исполнением настоящего постановления возложить на вице-губернатора – заместителя председателя Правительства Оренбургской области по финансово-экономической политике Левинсон Н.Л.

6. Постановление вступает в силу по истечении десяти дней после его официального опубликования.

Губернатор



Ю.А.Берг

Приложение № 1
к постановлению
Правительства области
от 15.02.2017 № 103-н

Текстовое и графическое описание местоположения границ

Охранная зона объекта газораспределения: газопровод к объекту:
котельная для зданий ООО «ТМК Нефтегазсервис-Бузулук» Бузулук г.,
Техническая ул. д. 6, назначение: Иное (Газопровод к объекту:
котельная для зданий ООО «ТМК Нефтегазсервис-Бузулук» Бузулук г.,
Техническая ул. д. 6), протяженность: 26 м

Сведения об охранной зоне

№ п/п	Характеристики охранной зоны	Описание характеристик
1	2	3
1.	Местоположение охранной зоны	461045, Оренбургская область, город Бузулук
2.	Площадь ± величина погрешности определения площади ($P \pm \Delta P$)	506±23 кв. метров
3.	Иные характеристики охранной зоны	на земельные участки, входящие в охранные зоны газораспределительных сетей, в целях предупреждения их повреждения или нарушения условий их нормальной эксплуатации налагаются ограничения (обременения), которыми запрещается: а) строить объекты жилищно-гражданского и производственного назначения; б) сносить и реконструировать мосты, коллекторы, автомобильные и железные дороги с расположенными на них газораспределительными сетями без предварительного выноса этих газопроводов по согласованию с эксплуатационными организациями; в) разрушать берегоукрепительные сооружения, водопропускные устройства, земляные и иные сооружения, предохраняющие газораспределительные сети от разрушений;

1	2	3
		<p>г) перемещать, повреждать, засыпать, уничтожать опознавательные знаки, контрольно-измерительные пункты и другие устройства газораспределительных сетей;</p> <p>д) устраивать свалки и склады, разливать растворы кислот, солей, щелочей и других химически активных веществ;</p> <p>е) огораживать и перегораживать охранные зоны, препятствовать доступу персонала эксплуатационных организаций к газораспределительным сетям, проведению обслуживания и устранению повреждений газораспределительных сетей;</p> <p>ж) разводить огонь и размещать источники огня;</p> <p>з) рыть погреба, копать и обрабатывать почву сельскохозяйственными и мелиоративными орудиями и механизмами на глубину более 0,3 метра;</p> <p>и) открывать калитки и двери газорегуляторных пунктов, станций катодной и дренажной защиты, люки подземных колодцев, включать или отключать электроснабжение средств связи, освещения и систем телемеханики;</p> <p>к) набрасывать, приставлять и привязывать к опорам и надземным газопроводам, ограждениям и зданиям газораспределительных сетей посторонние предметы, лестницы, влезать на них;</p> <p>л) самовольно подключаться к газораспределительным сетям.</p> <p>Предельные размеры участков: максимальный = 3,00, минимальный = 2,00. кадастровый район: 56:08; номер: 2105005; индекс: 461010; орган власти: МО «Город Бузулук»; наименование охраняемого объекта: «Газопровод к объекту: котельная для зданий ООО «ТМК Нефтегазсервис-Бузулук» Бузулук г.»; кадастровый район: 56:22; номер: 0000000</p>

Сведения о местоположении границ охранной зоны

Система координат: МСК – субъект 56

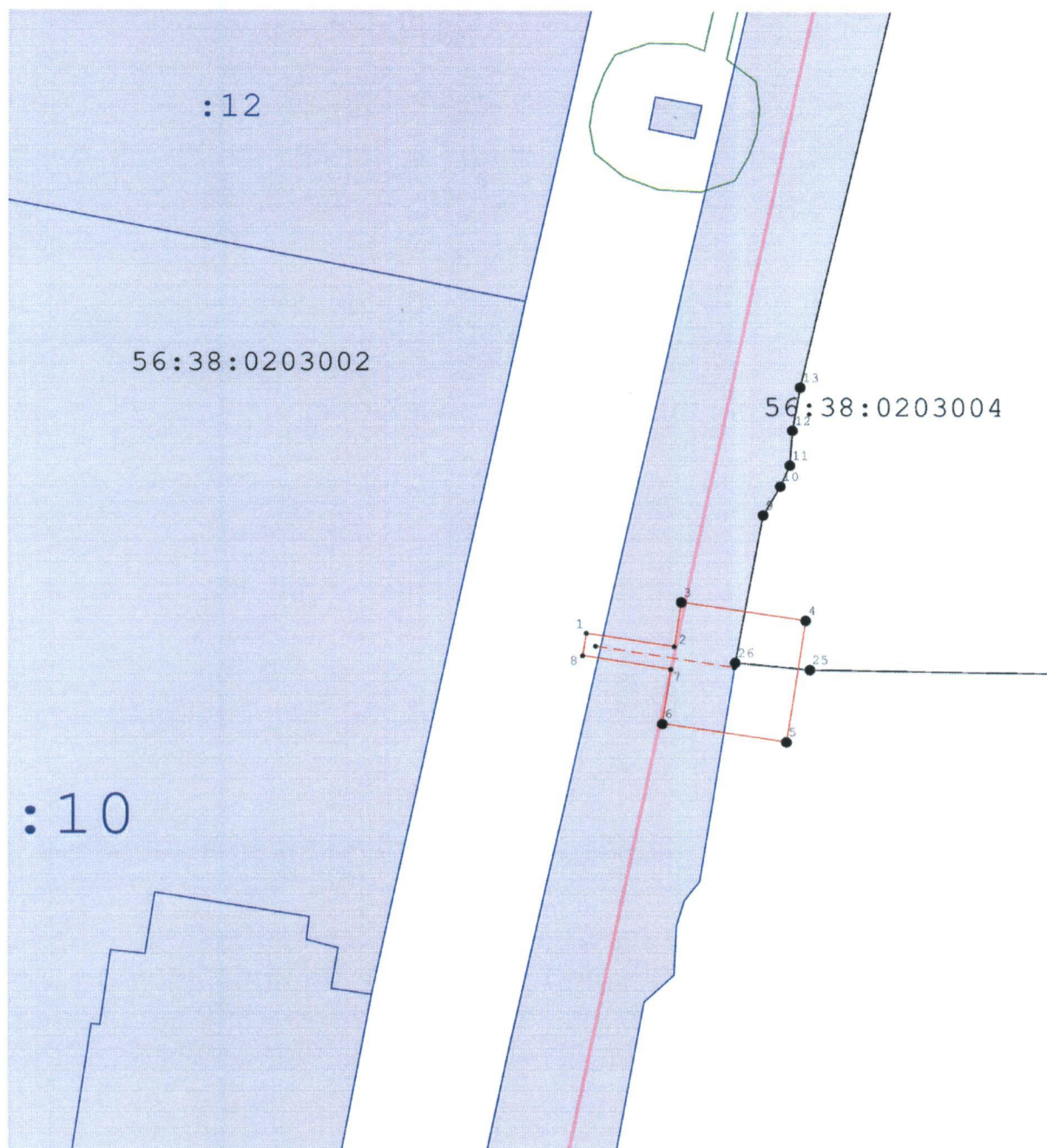
Сведения о характерных точках границ охранной зоны

Обозначение характерных точек грани- цы	Координаты, метров		Метод определения координат и сред- няя квадратическая погрешность поло- жения характерной точки (Mt), метров	Описание закрепления точки
	X	Y		
1	2	3	4	5
1	541379,05	1313036,32	метод спутниковых геодезических из- мерений (определе- ний); 0,10	—
2	541376,76	1313051,09	метод спутниковых геодезических из- мерений (определе- ний); 0,10	—
3	541384,47	1313052,26	метод спутниковых геодезических из- мерений (определе- ний); 0,10	—
4	541381,33	1313073,02	метод спутниковых геодезических из- мерений (определе- ний); 0,10	—
5	541360,27	1313069,84	метод спутниковых геодезических из- мерений (определе- ний); 0,10	—
6	541363,41	1313049,07	метод спутниковых геодезических из- мерений (определе- ний); 0,10	—
7	541372,83	1313050,50	метод спутниковых геодезических из- мерений (определе- ний); 0,10	—
8	541375,18	1313035,72	метод спутниковых геодезических из- мерений (определе- ний); 0,10	—

1	2	3	4	5
1	541379,05	1313036,32	метод спутниковых геодезических измерений (определений); 0,10	—
Сведения о частях границ охранной зоны				
Обозначение части границ		Описание прохождения части границ		
от точки	до точки			
1	2	—		
2	3	—		
3	4	—		
4	5	—		
5	6	—		
6	7	—		
7	8	—		
8	1	—		

План границ охранной зоны

Основной лист



Масштаб 1:1000

Используемые условные знаки и обозначения:

● 7

– существующая точка, имеющиеся в ГКН сведения о которой позволяют однозначно определить ее местоположение;



– вновь образованная часть границы, сведения о которой достаточны для определения ее местоположения;

:1261

– участок, прошедший регистрацию в государственном кадастре недвижимости;

56:25:1201001 – номер кадастрового квартала.

Приложение № 2
к постановлению
Правительства области
от 13.02.2017 № 103-п

Текстовое и графическое описание местоположения границ

Охранная зона объекта газораспределения: Газопровод к объекту:
3-х этажный с подвалом торгово-развлекательный центр «Север»
Бузулук г., Комсомольская ул., кадастровый номер земельного участка
56:38:0116001:48, назначение: иное сооружение (Газопровод к объекту:
3-х этажный с подвалом торгово-развлекательный центр «Север»
Бузулук г., Комсомольская ул., кадастровый номер земельного участка
56:38:0116001:48), протяженность 146 м

Сведения об охранной зоне

№ п/п	Характеристики охранной зоны	Описание характеристик
1	2	3
1.	Местоположение охранной зоны	461045, Оренбургская область, город Бузулук
2.	Площадь ± величина погрешности определения площади (P ± ΔP)	996 ± 11 кв. метров
3.	Иные характеристики охранной зоны	на земельные участки, входящие в охранные зоны газораспределительных сетей, в целях предупреждения их повреждения или нарушения условий их нормальной эксплуатации налагаются ограничения (обременения), которыми запрещается: а) строить объекты жилищно-гражданского и производственного назначения; б) сносить и реконструировать мосты, коллекторы, автомобильные и железные дороги с расположенными на них газораспределительными сетями без предварительного выноса этих газопроводов по согласованию с эксплуатационными организациями; в) разрушать берегоукрепительные сооружения, водопропускные устройства, земляные и иные сооружения, предохраняющие газораспределительные сети от разрушений;

1	2	3
		<p>г) перемещать, повреждать, засыпать и уничтожать опознавательные знаки, контрольно-измерительные пункты и другие устройства газораспределительных сетей;</p> <p>д) устраивать свалки и склады, разливать растворы кислот, солей, щелочей и других химически активных веществ;</p> <p>е) огораживать и перегораживать охранные зоны, препятствовать доступу персонала эксплуатационных организаций к газораспределительным сетям, проведению обслуживания и устранению повреждений газораспределительных сетей;</p> <p>ж) разводить огонь и размещать источники огня;</p> <p>з) рыть погреба, копать и обрабатывать почву сельскохозяйственными и мелиоративными орудиями и механизмами на глубину более 0,3 метра;</p> <p>и) открывать калитки и двери газорегуляторных пунктов, станций катодной и дренажной защиты, люки подземных колодцев, включать или отключать электроснабжение средств связи, освещения и систем телемеханики;</p> <p>к) набрасывать, приставлять и привязывать к опорам и надземным газопроводам, ограждениям и зданиям газораспределительных сетей посторонние предметы, лестницы, влезать на них;</p> <p>л) самовольно подключаться к газораспределительным сетям.</p> <p>Предельные размеры участков: максимальный = 3,00, минимальный = 2,00; кадастровый район: 56:08; номер: 2105005; индекс: 461010; орган власти: МО «Город Бузулук»; наименование охраняемого объекта: «Газопровод к объекту: котельная для зданий ООО «ТМК Нефтегазсервис-Бузулук» Бузулук г.»; кадастровый район: 56:22; номер: 0000000</p>

Сведения о местоположении границ охранной зоны

Система координат: МСК – субъект 56

Сведения о характерных точках границ охранной зоны

Обозначение характерных точек границы	Координаты, метров		Метод определения координат и средняя квадратическая погрешность положения характерной точки (Mt), метров	Описание закрепления точки
	X	Y		
1	2	3	4	5
1	541931,00	1315719,67	метод спутниковых геодезических измерений (определений); 0,10	—
2	541928,02	1315740,16	метод спутниковых геодезических измерений (определений); 0,10	—
3	541906,25	1315737,00	метод спутниковых геодезических измерений (определений); 0,10	—
4	541906,45	1315735,46	метод спутниковых геодезических измерений (определений); 0,10	—
5	541899,99	1315735,05	метод спутниковых геодезических измерений (определений); 0,10	—
6	541866,40	1315729,66	метод спутниковых геодезических измерений (определений); 0,10	—
7	541864,46	1315730,99	метод спутниковых геодезических измерений (определений); 0,10	—
8	541859,53	1315730,09	метод спутниковых геодезических измерений (определений); 0,10	—

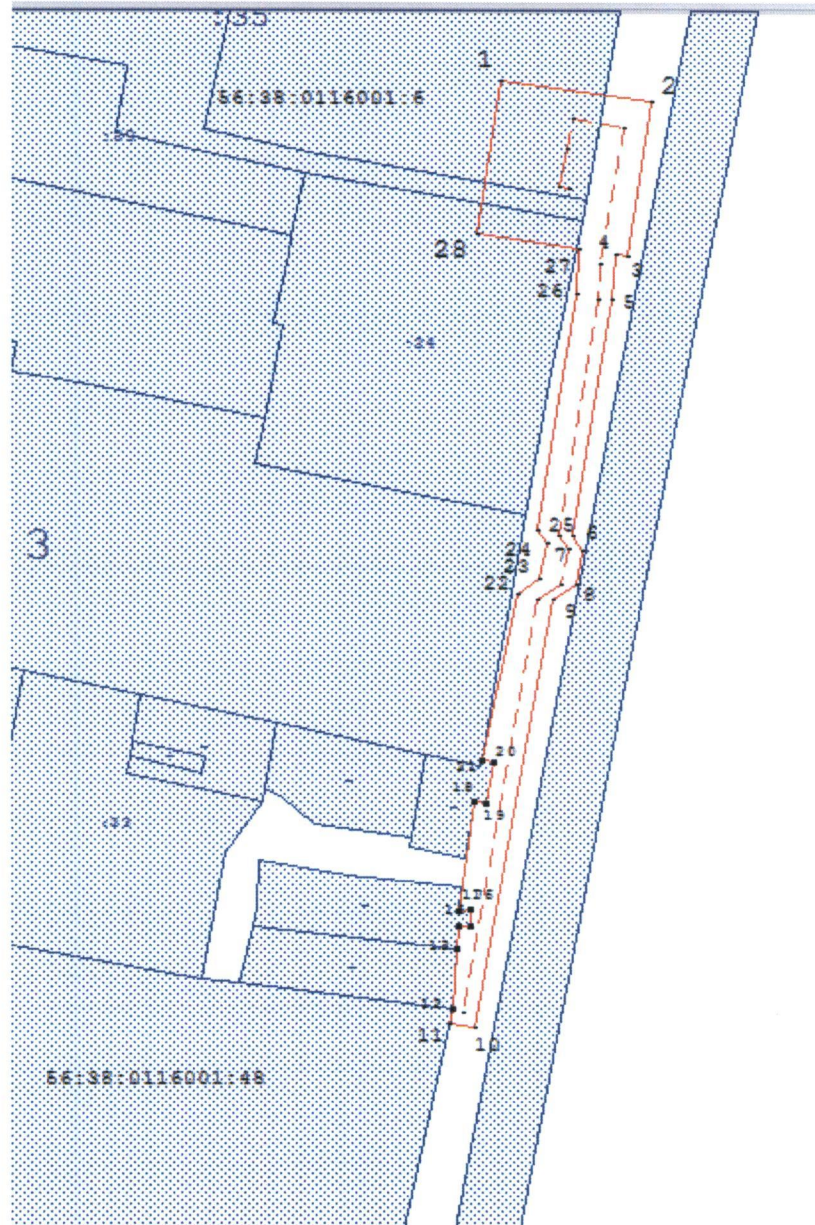
1	2	3	4	5
9	541857,36	1315726,97	метод спутниковых геодезических измерений (определений); 0,10	—
10	541796,69	1315716,31	метод спутниковых геодезических измерений (определений); 0,10	—
11	541797,29	1315712,85	метод спутниковых геодезических измерений (определений); 0,10	—
12	541799,52	1315713,31	метод спутниковых геодезических измерений (определений); 0,10	—
13	541807,91	1315714,04	метод спутниковых геодезических измерений (определений); 0,10	—
14	541811,26	1315714,33	метод спутниковых геодезических измерений (определений); 0,10	—
15	541811,07	1315715,67	метод спутниковых геодезических измерений (определений); 0,10	—
16	541813,46	1315715,70	метод спутниковых геодезических измерений (определений); 0,10	—
17	541813,35	1315714,23	метод спутниковых геодезических измерений (определений); 0,10	—
18	541828,67	1315716,23	метод спутниковых геодезических измерений (определений); 0,10	—

1	2	3	4	5
19	541828,32	1315717,82	метод спутниковых геодезических измерений (определений); 0,10	—
20	541834,30	1315718,94	метод спутниковых геодезических измерений (определений); 0,10	—
21	541834,62	1 315 717,45	метод спутниковых геодезических измерений (определений); 0,10	—
22	541 858,22	1315722,06	метод спутниковых геодезических измерений (определений); 0,10	—
23	541860,39	1315725,18	метод спутниковых геодезических измерений (определений); 0,10	—
24	541865,31	1315726,07	метод спутниковых геодезических измерений (определений); 0,10	—
25	541867,26	1315724,74	метод спутниковых геодезических измерений (определений); 0,10	—
26	541900,85	1315730,14	метод спутниковых геодезических измерений (определений); 0,10	—
27	541907,17	1315730,53	метод спутниковых геодезических измерений (определений); 0,10	—
28	541909,23	1315716,51	метод спутниковых геодезических измерений (определений); 0,10	—
1	541931,00	1315719,67	метод спутниковых геодезических измерений (определений); 0,10	—

Сведения о частях границ охранной зоны		
Обозначение части границ		Описание прохождения части границ
от точки	до точки	
1	2	—
2	3	—
3	4	—
4	5	—
5	6	—
6	7	—
7	8	—
8	9	—
9	10	—
10	11	—
11	12	—
12	13	—
13	14	—
14	15	—
15	16	—
16	17	—
17	18	—
18	19	—
19	20	—
20	21	—
21	22	—
22	23	—
23	24	—
24	25	—
25	26	—
26	27	—
27	28	—
28	1	—

План границ охранной зоны

Основной лист



Масштаб 1:1000

Используемые условные знаки и обозначения:

● 7

– существующая точка, имеющиеся в ГКН сведения о которой позволяют однозначно определить ее местоположение;



– вновь образованная часть границы, сведения о которой достаточны для определения ее местоположения;

:1261

– участок, прошедший регистрацию в государственном кадастре недвижимости;

56:25:1201001 – номер кадастрового квартала.

Приложение № 3
к постановлению
Правительства области
от 13.02.2017 № 103-н

Текстовое и графическое описание местоположения границ

Охранная зона объекта газораспределения: Газопровод к объекту:
жилой дом Бузулук, г., Луганская ул., д. 26 «А», назначение: Иное
(Газопровод к объекту: жилой дом Бузулук, г., Луганская ул., д. 26 «А»),
протяженность 55 м

Сведения об охранной зоне

№ п/п	Характеристики охранной зоны	Описание характеристик
1.	Местоположение охранной зоны	461047, Оренбургская область, город Бузулук
2.	Площадь ± величина погрешности определения площади ($P \pm \Delta P$)	623 ± 9 кв. метров
3.	Иные характеристики охранной зоны	<p>на земельные участки, входящие в охранные зоны газораспределительных сетей, в целях предупреждения их повреждения или нарушения условий их нормальной эксплуатации налагаются ограничения (обременения), которыми запрещается:</p> <p>а) строить объекты жилищно-гражданского и производственного назначения;</p> <p>б) сносить и реконструировать мосты, коллекторы, автомобильные и железные дороги с расположенными на них газораспределительными сетями без предварительного выноса этих газопроводов по согласованию с эксплуатационными организациями;</p> <p>в) разрушать берегоукрепительные сооружения, водопропускные устройства, земляные и иные сооружения, предохраняющие газораспределительные сети от разрушений;</p> <p>г) перемещать, повреждать, засыпать и уничтожать опознавательные знаки, контрольно-измерительные пункты и другие устройства газораспределительных сетей;</p>

1	2	3
		<p>д) устраивать свалки и склады, разливать растворы кислот, солей, щелочей и других химически активных веществ;</p> <p>е) огораживать и перегораживать охранные зоны, препятствовать доступу персонала эксплуатационных организаций к газораспределительным сетям, проведению обслуживания и устранению повреждений газораспределительных сетей;</p> <p>ж) разводить огонь и размещать источники огня;</p> <p>з) рыть погреба, копать и обрабатывать почву сельскохозяйственными и мелиоративными орудиями и механизмами на глубину более 0,3 метра;</p> <p>и) открывать калитки и двери газорегуляторных пунктов, станций катодной и дренажной защиты, люки подземных колодцев, включать или отключать электроснабжение средств связи, освещения и систем телемеханики;</p> <p>к) набрасывать, приставлять и привязывать к опорам и надземным газопроводам, ограждениям и зданиям газораспределительных сетей посторонние предметы, лестницы, влезать на них;</p> <p>л) самовольно подключаться к газораспределительным сетям.</p> <p>Предельные размеры участков: максимальный = 3,00, минимальный = 2,00; кадастровый район: 56:08; номер: 2105005; индекс: 461010; орган власти: МО «Город Бузулук»; наименование охраняемого объекта: «Газопровод к объекту: котельная для зданий ООО «ТМК Нефтегазсервис-Бузулук» Бузулук г.»; кадастровый район: 56:22; номер: 0000000</p>

Сведения о местоположении границ охранной зоны

Система координат: МСК – субъект 56

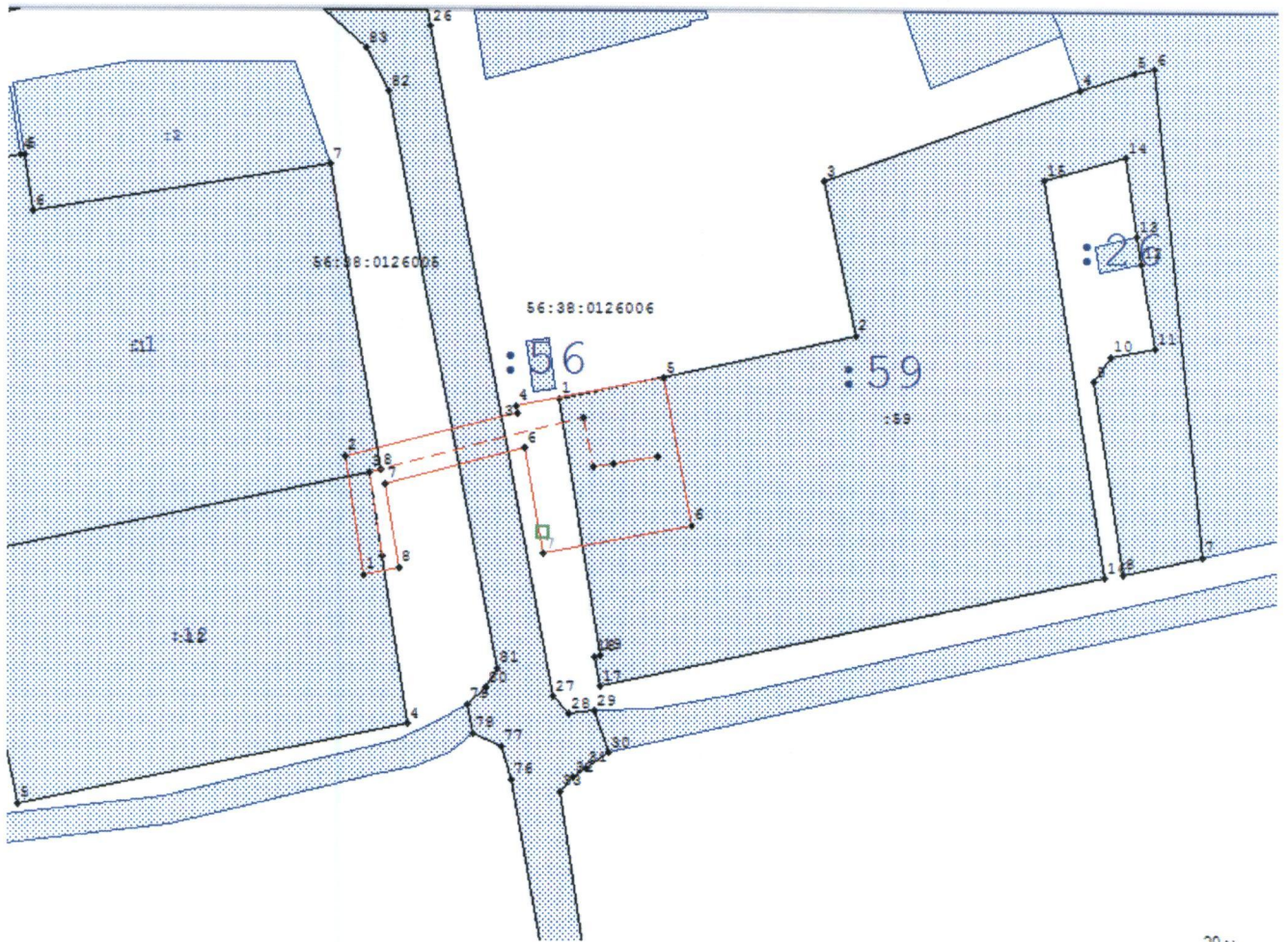
Сведения о характерных точках границ охранной зоны

Обозначение характерных точек границы	Координаты, метров		Метод определения координат и средняя квадратическая погрешность положения характерной точки (Mt), метров	Описание закрепления точки
	X	Y		
1	2	3	4	5
1	539780,84	1316988,31	метод спутниковых геодезических измерений (определений); 0,10	—
2	539797,04	1316985,69	метод спутниковых геодезических измерений (определений); 0,10	—
3	539803,11	1317009,99	метод спутниковых геодезических измерений (определений); 0,10	—
4	539804,13	1317009,79	метод спутниковых геодезических измерений (определений); 0,10	—
5	539808,02	1317030,55	метод спутниковых геодезических измерений (определений); 0,10	—
6	539787,58	1317034,39	метод спутниковых геодезических измерений (определений); 0,10	—
7	539783,68	1317013,63	метод спутниковых геодезических измерений (определений); 0,10	—
8	539798,20	1317010,94	метод спутниковых геодезических измерений (определений); 0,10	—

1	2	3	4	5
1	539780,84	1316988,31	метод спутниковых геодезических измерений (определений); 0,10	—
Сведения о частях границ охранной зоны				
Обозначение части границ		Описание прохождения части границ		
от точки	до точки			
1	2	—		
2	3	—		
3	4	—		
4	5	—		
5	6	—		
6	7	—		
7	8	—		
8	1	—		

План границ охранной зоны

Основной лист



Масштаб 1:1000

Используемые условные знаки и обозначения:

● 7

– существующая точка, имеющиеся в ГКН сведения о которой позволяют однозначно определить ее местоположение;



– вновь образованная часть границы, сведения о которой достаточны для определения ее местоположения;

:1261

– участок, прошедший регистрацию в государственном кадастре недвижимости;

56:25:1201001 – номер кадастрового квартала.