



ПРАВИТЕЛЬСТВО ОРЕНБУРГСКОЙ ОБЛАСТИ

ПОСТАНОВЛЕНИЕ

06.02.2017

г. Оренбург

№ 60-н

Об утверждении границ охранной зоны газораспределительной сети и наложении ограничений на входящие в нее земельные участки, расположенные на территориях муниципальных образований
Оренбургский район и городской округ г. Оренбург
Оренбургской области

В соответствии с Земельным кодексом Российской Федерации, постановлением Правительства Российской Федерации от 20 ноября 2000 года № 878 «Об утверждении правил охраны газораспределительных сетей», постановлением Правительства Оренбургской области от 18 ноября 2011 года № 1112-п «О порядке утверждения границ охранных зон газораспределительных сетей и наложении ограничений (обременений) на входящие в них земельные участки», на основании ходатайства акционерного общества «Газпром газораспределение Оренбург» от 7 октября 2016 года № (16) 10-14/3009 и материалов по межеванию границ охранной зоны газопровода:

1. Утвердить границы охранной зоны газораспределительной сети объекта газоснабжения: газопровод к колхозу «Урал» (с. Ивановка) Оренбургского района, назначение: нежилое, протяженность 3983,22 м, площадью 19546 кв. метров согласно приложению.

2. Наложить ограничения, установленные постановлением Правительства Российской Федерации от 20 ноября 2000 года № 878 «Об утверждении правил охраны газораспределительных сетей», на земельные участки, входящие в охранную зону газораспределительной сети, указанную в пункте 1 настоящего постановления.

3. Министерству природных ресурсов, экологии и имущественных отношений Оренбургской области (Костюченко К.П.) обратиться в Управление Федеральной службы государственной регистрации, кадастра и картографии по Оренбургской области с заявлением о государственной регистрации ограничений (обременений) прав на пользование земельными участками, входящими в охранные зоны газораспределительных сетей, в соответствии с законодательством Российской Федерации.

4. Рекомендовать администрации муниципального образования администрации муниципального образования Оренбургский район Оренбургской области (Шмарин В.Н.), городской округ г. Оренбург

Оренбургской области (Арапов Е.С.) разместить информацию об охранной зоне газораспределительной сети, указанной в пункте 1 настоящего постановления, в информационных системах обеспечения градостроительной деятельности и в федеральной государственной информационной системе территориального планирования.

5. Контроль за исполнением настоящего постановления возложить на вице-губернатора – заместителя председателя Правительства Оренбургской области по финансово-экономической политике Левинсон Н.Л.

6. Постановление вступает в силу по истечении десяти дней после его официального опубликования.

Губернатор



Ю.А.Берг

Приложение
к постановлению
Правительства области
от 06.02.2017 № 60-н

Текстовое и графическое описание местоположения границ

Охранная зона объекта газораспределения: газопровод к колхозу «Урал» (с. Ивановка) Оренбургского района, назначение: нежилое, протяженность 3983,22 м, инв. № 96-1413/Г, лит. Г, адрес объекта: Оренбургская область, Оренбургский район, Ивановский сельсовет, с. Ивановка

Сведения об охранной зоне

№ п/п	Характеристика охранной зоны	Описание характеристики
1	2	3
1.	Местоположение охранной зоны	село Ивановка; Оренбургская обл., Оренбургский р-н; Охранная зона «Газопровод к колхозу «Урал» (с. Ивановка) Оренбургского района, назначение: нежилое, протяженность 3983,22 м, инв. № 96-1413/Г, лит. Г, адрес объекта: Оренбургская область, Оренбургский район, Ивановский сельсовет, с. Ивановка», номер: 1
2.	Площадь охранной зоны ± величина погрешности определения площади ($P \pm \Delta P$)	19546 ± 49 кв. м
3.	Иные характеристики охранной зоны	на земельных участках, входящих в охранные зоны газораспределительных сетей, в целях предупреждения их повреждения или нарушения условий их нормальной эксплуатации налагаются ограничения (обременения) в соответствии с правилами охраны газораспределительных сетей, утвержденными постановлением Правительства Российской Федерации от 20 ноября 2000 года №878, запрещается: а) строить объекты жилищно-гражданского и производственного назначения; б) сносить и реконструировать мосты,

1	2	3
		<p>коллекторы, автомобильные и железные дороги с расположенными на них газораспределительными сетями без предварительного выноса этих газопроводов по согласованию с эксплуатационными организациями;</p> <p>в) разрушать берегоукрепительные сооружения, водопропускные устройства, земляные и иные сооружения, предохраняющие газораспределительные сети от разрушений;</p> <p>г) перемещать, повреждать, засыпать и уничтожать опознавательные знаки, контрольно-измерительные пункты и другие устройства газораспределительных сетей;</p> <p>д) устраивать свалки и склады, разливать растворы кислот, солей, щелочей и других химически активных веществ;</p> <p>е) огораживать и перегораживать охранные зоны, препятствовать доступу персонала эксплуатационных организаций к газораспределительным сетям, проведению обслуживания и устранению повреждений газораспределительных сетей;</p> <p>ж) разводить огонь и размещать источники огня;</p> <p>з) рыть погребов, копать и обрабатывать почву сельскохозяйственными и мелиоративными орудиями и механизмами на глубину более 0,3 метра;</p> <p>и) открывать калитки и двери газорегуляторных пунктов, станций катодной и дренажной защиты, люки подземных колодцев, включать или отключать электроснабжение средств связи, освещения и систем телемеханики;</p> <p>к) набрасывать, приставлять и привязывать к опорам и надземным газопроводам, ограждениям и зданиям газораспределительных сетей посторонние предметы, лестницы, влезать на них;</p> <p>л) самовольно подключаться к газораспределительным сетям</p>

Сведения о местоположении границ охранной зоны

Система координат: МСК – субъект 56				
Сведения о характерных точках границ охранной зоны				
Обозначение характерных точек границы	Координаты, м		Метод определения координат и средняя квадратическая погрешность положения характерной точки (Mt), м	Описание закрепления точки
	X	Y		
1	2	3	4	5
1	422943,26	2306668,48	метод спутниковых геодезических измерений (определений); 0,10	—
2	422922,96	2306825,42	метод спутниковых геодезических измерений (определений); 0,10	—
3	422901,05	2307013,49	метод спутниковых геодезических измерений (определений); 0,10	—
4	422852,51	2307416,69	метод спутниковых геодезических измерений (определений); 0,10	—
5	422837,09	2307544,44	метод спутниковых геодезических измерений (определений); 0,10	—
6	422818,04	2307702,02	метод спутниковых геодезических измерений (определений); 0,10	—
7	422783,62	2307968,88	метод спутниковых геодезических измерений (определений); 0,10	—
8	422783,58	2307969,12	метод спутниковых геодезических измерений (определений); 0,10	—

1	2	3	4	5
9	422782,22	2307970,81	метод спутниковых геодезических измерений (определений); 0,10	—
10	422780,68	2307971,02	метод спутниковых геодезических измерений (определений); 0,10	—
11	422768,85	2307968,78	метод спутниковых геодезических измерений (определений); 0,10	—
12	422764,54	2308001,96	метод спутниковых геодезических измерений (определений); 0,10	—
13	422727,18	2308309,94	метод спутниковых геодезических измерений (определений); 0,10	—
14	422685,05	2308642,84	метод спутниковых геодезических измерений (определений); 0,10	—
15	422699,15	2308644,70	метод спутниковых геодезических измерений (определений); 0,10	—
16	422700,77	2308645,62	метод спутниковых геодезических измерений (определений); 0,10	—
17	422701,29	2308647,58	метод спутниковых геодезических измерений (определений); 0,10	—
18	422690,15	2308716,19	метод спутниковых геодезических измерений (определений); 0,10	—
19	422678,45	2308795,90	метод спутниковых геодезических измерений (определений); 0,10	—

1	2	3	4	5
20	422654,33	2308977,46	метод спутниковых геодезических измерений (определений); 0,10	—
21	422630,26	2309183,87	метод спутниковых геодезических измерений (определений); 0,10	—
22	422649,58	2309190,29	метод спутниковых геодезических измерений (определений); 0,10	—
23	422650,74	2309191,10	метод спутниковых геодезических измерений (определений); 0,10	—
24	422651,27	2309192,99	метод спутниковых геодезических измерений (определений); 0,10	—
25	422625,12	2309388,65	метод спутниковых геодезических измерений (определений); 0,10	—
26	422609,78	2309515,26	метод спутниковых геодезических измерений (определений); 0,10	—
27	422608,30	2309700,61	метод спутниковых геодезических измерений (определений); 0,10	—
28	422595,55	2309863,89	метод спутниковых геодезических измерений (определений); 0,10	—
29	422595,50	2309864,26	метод спутниковых геодезических измерений (определений); 0,10	—
30	422594,14	2309865,95	метод спутниковых геодезических измерений (определений); 0,10	—

1	2	3	4	5
31	422592,98	2309866,20	метод спутниковых геодезических измерений (определений); 0,10	—
32	422577,77	2309865,71	метод спутниковых геодезических измерений (определений); 0,10	—
33	422577,20	2309969,58	метод спутниковых геодезических измерений (определений); 0,10	—
34	422574,33	2310157,07	метод спутниковых геодезических измерений (определений); 0,10	—
35	422613,30	2310172,84	метод спутниковых геодезических измерений (определений); 0,10	—
36	422700,39	2310206,80	метод спутниковых геодезических измерений (определений); 0,10	—
37	422722,78	2310216,31	метод спутниковых геодезических измерений (определений); 0,10	—
38	422719,85	2310206,18	метод спутниковых геодезических измерений (определений); 0,10	—
39	422719,59	2310200,20	метод спутниковых геодезических измерений (определений); 0,10	—
40	422711,06	2310195,79	метод спутниковых геодезических измерений (определений); 0,10	—
41	422709,73	2310190,43	метод спутниковых геодезических измерений (определений); 0,10	—

1	2	3	4	5
42	422711,08	2310185,23	метод спутниковых геодезических измерений (определений); 0,10	—
43	422714,74	2310181,57	метод спутниковых геодезических измерений (определений); 0,10	—
44	422720,78	2310180,14	метод спутниковых геодезических измерений (определений); 0,10	—
45	422726,43	2310181,46	метод спутниковых геодезических измерений (определений); 0,10	—
46	422730,09	2310185,12	метод спутниковых геодезических измерений (определений); 0,10	—
47	422731,45	2310190,26	метод спутниковых геодезических измерений (определений); 0,10	—
48	422730,12	2310195,74	метод спутниковых геодезических измерений (определений); 0,10	—
49	422726,46	2310199,40	метод спутниковых геодезических измерений (определений); 0,10	—
50	422724,54	2310199,95	метод спутниковых геодезических измерений (определений); 0,10	—
51	422724,77	2310205,21	метод спутниковых геодезических измерений (определений); 0,10	—
52	422728,65	2310218,58	метод спутниковых геодезических измерений (определений); 0,10	—

1	2	3	4	5
53	422744,37	2310222,35	метод спутниковых геодезических измерений (определений); 0,10	—
54	422745,74	2310223,22	метод спутниковых геодезических измерений (определений); 0,10	—
55	422746,23	2310225,34	метод спутниковых геодезических измерений (определений); 0,10	—
56	422744,87	2310227,03	метод спутниковых геодезических измерений (определений); 0,10	—
57	422743,21	2310227,21	метод спутниковых геодезических измерений (определений); 0,10	—
58	422725,67	2310222,97	метод спутниковых геодезических измерений (определений); 0,10	—
59	422698,54	2310211,45	метод спутниковых геодезических измерений (определений); 0,10	—
60	422611,44	2310177,48	метод спутниковых геодезических измерений (определений); 0,10	—
61	422570,72	2310161,00	метод спутниковых геодезических измерений (определений); 0,10	—
62	422569,36	2310159,31	метод спутниковых геодезических измерений (определений); 0,10	—
63	422569,30	2310158,71	метод спутниковых геодезических измерений (определений); 0,10	—

1	2	3	4	5
64	422572,20	2309969,51	метод спутниковых геодезических измерений (определений); 0,10	—
65	422572,78	2309863,12	метод спутниковых геодезических измерений (определений); 0,10	—
66	422573,33	2309861,57	метод спутниковых геодезических измерений (определений); 0,10	—
67	422575,36	2309860,63	метод спутниковых геодезических измерений (определений); 0,10	—
68	422590,75	2309861,12	метод спутниковых геодезических измерений (определений); 0,10	—
69	422603,31	2309700,31	метод спутниковых геодезических измерений (определений); 0,10	—
70	422604,80	2309514,80	метод спутниковых геодезических измерений (определений); 0,10	—
71	422620,16	2309388,03	метод спутниковых геодезических измерений (определений); 0,10	—
72	422646,04	2309194,38	метод спутниковых геодезических измерений (определений); 0,10	—
73	422626,75	2309187,97	метод спутниковых геодезических измерений (определений); 0,10	—
74	422626,46	2309187,85	метод спутниковых геодезических измерений (определений); 0,10	—

1	2	3	4	5
75	422625,10	2309186,16	метод спутниковых геодезических измерений (определений); 0,10	—
76	422625,06	2309185,31	метод спутниковых геодезических измерений (определений); 0,10	—
77	422649,37	2308976,86	метод спутниковых геодезических измерений (определений); 0,10	—
78	422673,49	2308795,22	метод спутниковых геодезических измерений (определений); 0,10	—
79	422685,21	2308715,41	метод спутниковых геодезических измерений (определений); 0,10	—
80	422695,94	2308649,32	метод спутниковых геодезических измерений (определений); 0,10	—
81	422681,93	2308647,47	метод спутниковых геодезических измерений (определений); 0,10	—
82	422681,18	2308647,24	метод спутниковых геодезических измерений (определений); 0,10	—
83	422679,82	2308645,55	метод спутниковых геодезических измерений (определений); 0,10	—
84	422679,78	2308644,68	метод спутниковых геодезических измерений (определений); 0,10	—
85	422722,22	2308309,33	метод спутниковых геодезических измерений (определений); 0,10	—

1	2	3	4	5
86	422759,58	2308001,35	метод спутниковых геодезических измерений (определений); 0,10	—
87	422764,23	2307965,51	метод спутниковых геодезических измерений (определений); 0,10	—
88	422764,76	2307964,27	метод спутниковых геодезических измерений (определений); 0,10	—
89	422766,71	2307963,33	метод спутниковых геодезических измерений (определений); 0,10	—
90	422767,17	2307963,37	метод спутниковых геодезических измерений (определений); 0,10	—
91	422779,00	2307965,61	метод спутниковых геодезических измерений (определений); 0,10	—
92	422813,08	2307701,39	метод спутниковых геодезических измерений (определений); 0,10	—
93	422832,13	2307543,84	метод спутниковых геодезических измерений (определений); 0,10	—
94	422847,55	2307416,09	метод спутниковых геодезических измерений (определений); 0,10	—
95	422896,09	2307012,91	метод спутниковых геодезических измерений (определений); 0,10	—
96	422918,00	2306824,83	метод спутниковых геодезических измерений (определений); 0,10	—

1	2	3	4	5
97	422938,01	2306670,13	метод спутниковых геодезических измерений (определений); 0,10	—
98	422879,40	2306657,65	метод спутниковых геодезических измерений (определений); 0,10	—
99	422878,84	2306657,45	метод спутниковых геодезических измерений (определений); 0,10	—
100	422877,48	2306655,76	метод спутниковых геодезических измерений (определений); 0,10	—
101	422877,97	2306653,64	метод спутниковых геодезических измерений (определений); 0,10	—
102	422879,92	2306652,70	метод спутниковых геодезических измерений (определений); 0,10	—
103	422880,44	2306652,75	метод спутниковых геодезических измерений (определений); 0,10	—
104	422941,30	2306665,71	метод спутниковых геодезических измерений (определений); 0,10	—
105	422942,73	2306666,60	метод спутниковых геодезических измерений (определений); 0,10	—
1	422943,26	2306668,48	метод спутниковых геодезических измерений (определений); 0,10	—

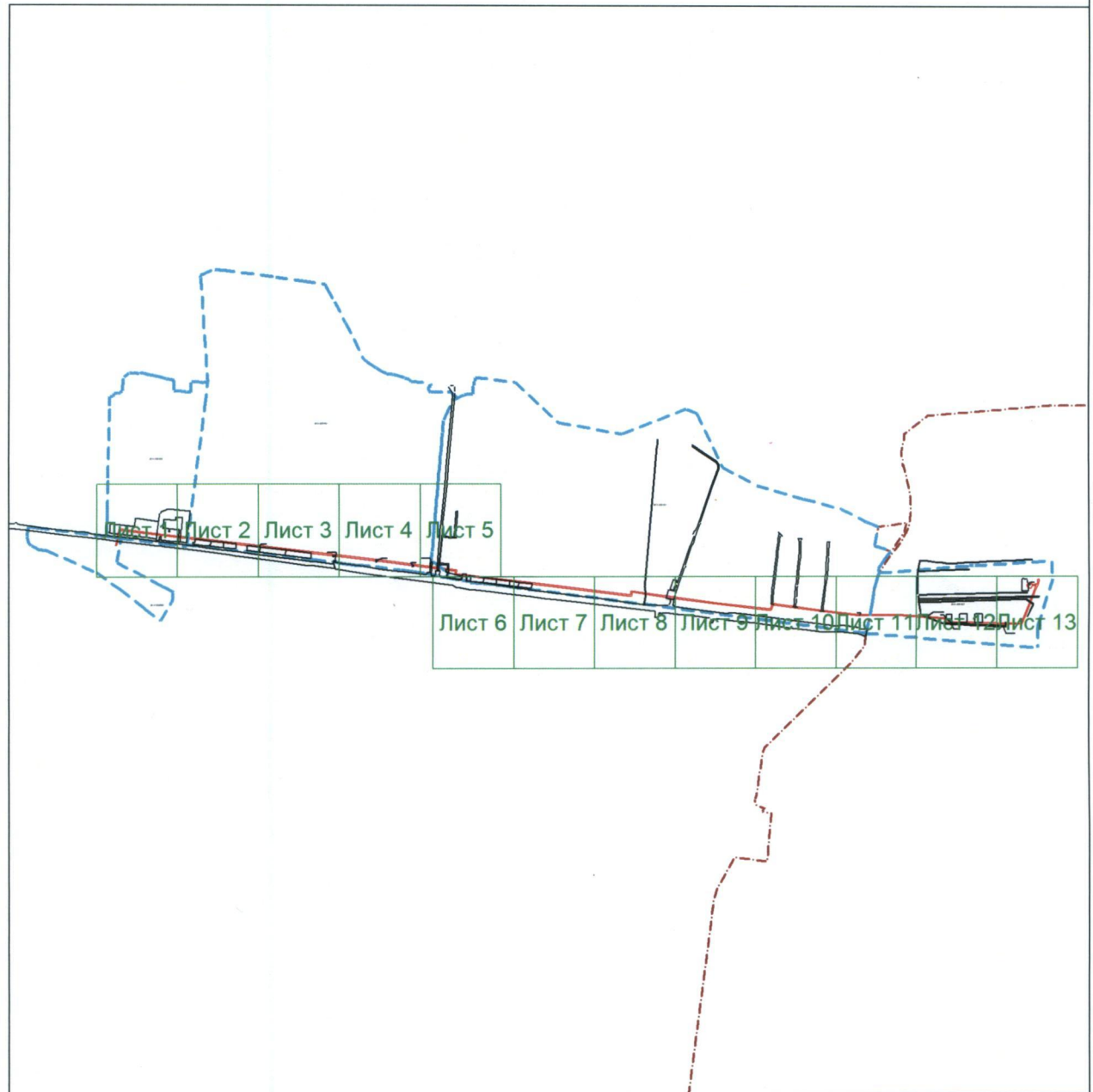
Сведения о частях границ охранной зоны		
Обозначение части границ		Описание прохождения части границ
от точки	до точки	
1	2	3
1	2	—
2	3	—
3	4	—
4	5	—
5	6	—
6	7	—
7	8	—
8	9	—
9	10	—
10	11	—
11	12	—
12	13	—
13	14	—
14	15	—
15	16	—
16	17	—
17	18	—
18	19	—
19	20	—
20	21	—
21	22	—
22	23	—
23	24	—
24	25	—
25	26	—
26	27	—
27	28	—
28	29	—
29	30	—
30	31	—
31	32	—
32	33	—
33	34	—
34	35	—
35	36	—
36	37	—
37	38	—

1	2	3
38	39	—
39	40	—
40	41	—
41	42	—
42	43	—
43	44	—
44	45	—
45	46	—
46	47	—
47	48	—
48	49	—
49	50	—
50	51	—
51	52	—
52	53	—
53	54	—
54	55	—
55	56	—
56	57	—
57	58	—
58	59	—
59	60	—
60	61	—
61	62	—
62	63	—
63	64	—
64	65	—
65	66	—
66	67	—
67	68	—
68	69	—
69	70	—
70	71	—
71	72	—
72	73	—
73	74	—
74	75	—
75	76	—
76	77	—
77	78	—
78	79	—
79	80	—

1	2	3
80	81	—
81	82	—
82	83	—
83	84	—
84	85	—
85	86	—
86	87	—
87	88	—
88	89	—
89	90	—
90	91	—
91	92	—
92	93	—
93	94	—
94	95	—
95	96	—
96	97	—
97	98	—
98	99	—
99	100	—
100	101	—
101	102	—
102	103	—
103	104	—
104	105	—
105	1	—

План границ охранной зоны

Основной лист



Масштаб 1: 25000

Используемые условные знаки и обозначения:



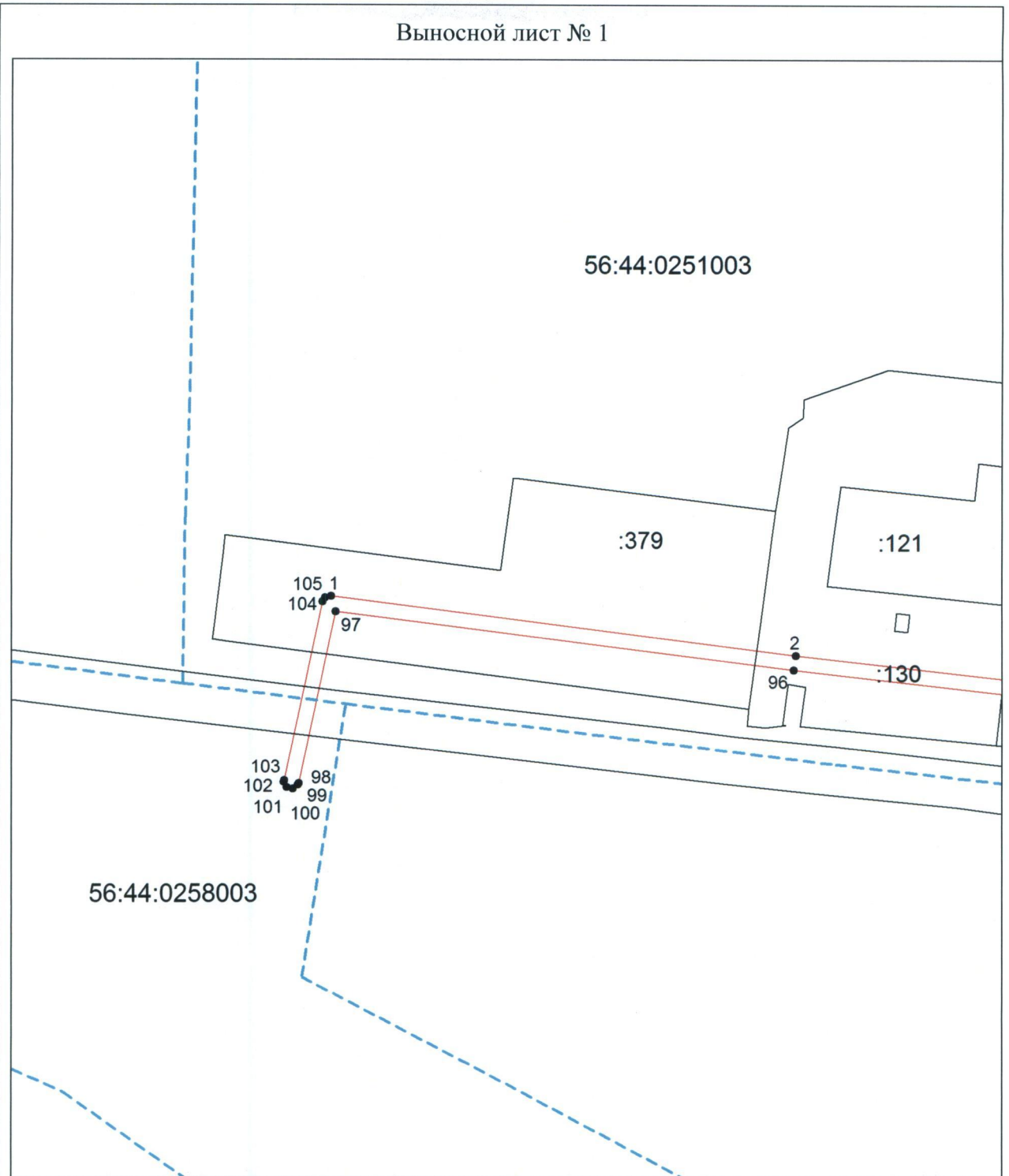
– область выносного листа,

23

– номер выносного листа.

Остальные используемые условные знаки и обозначения приведены на отдельной странице.

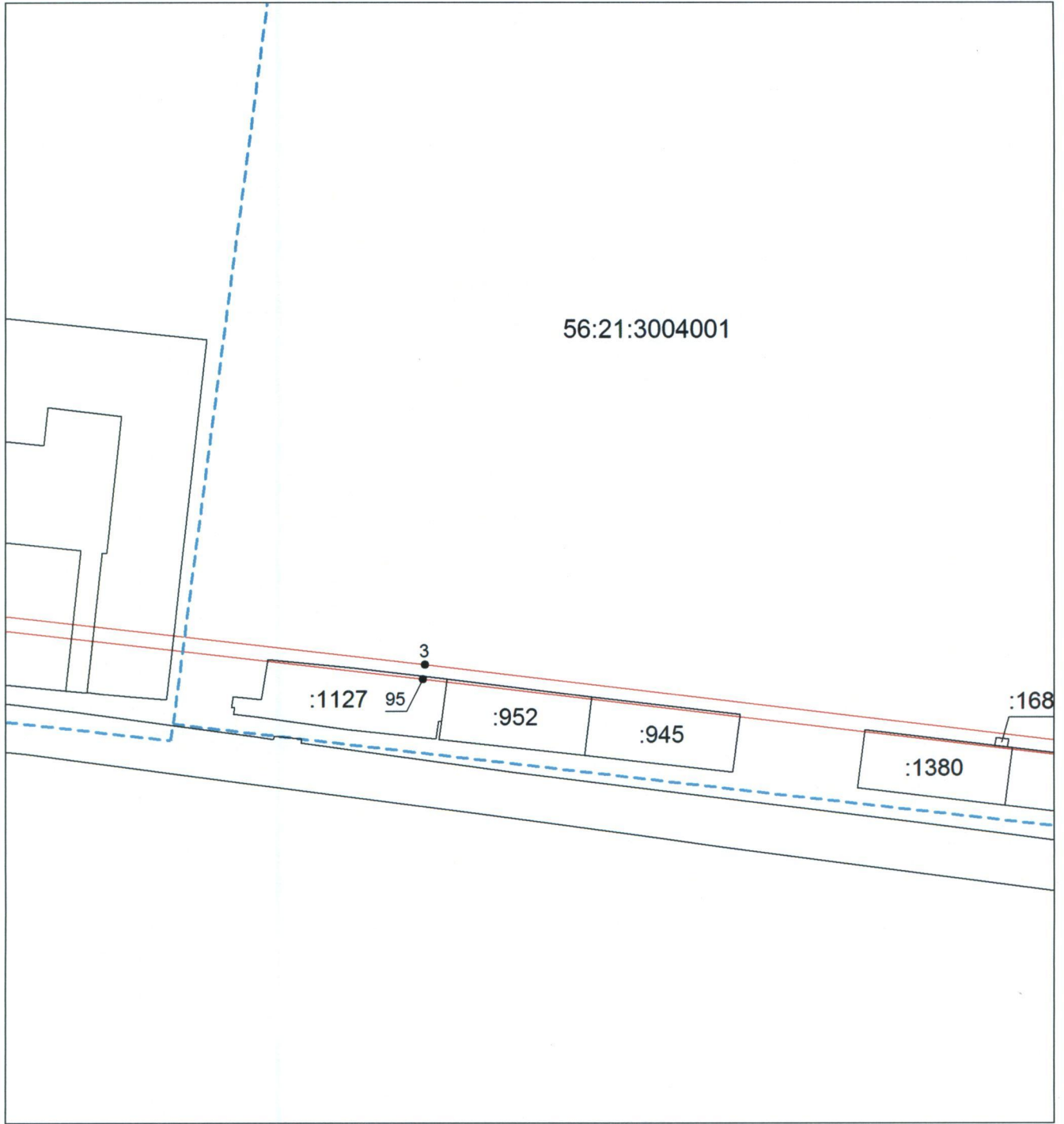
Выносной лист № 1



Масштаб 1:2000

Используемые условные знаки и обозначения приведены на отдельной странице.

Выносной лист № 2

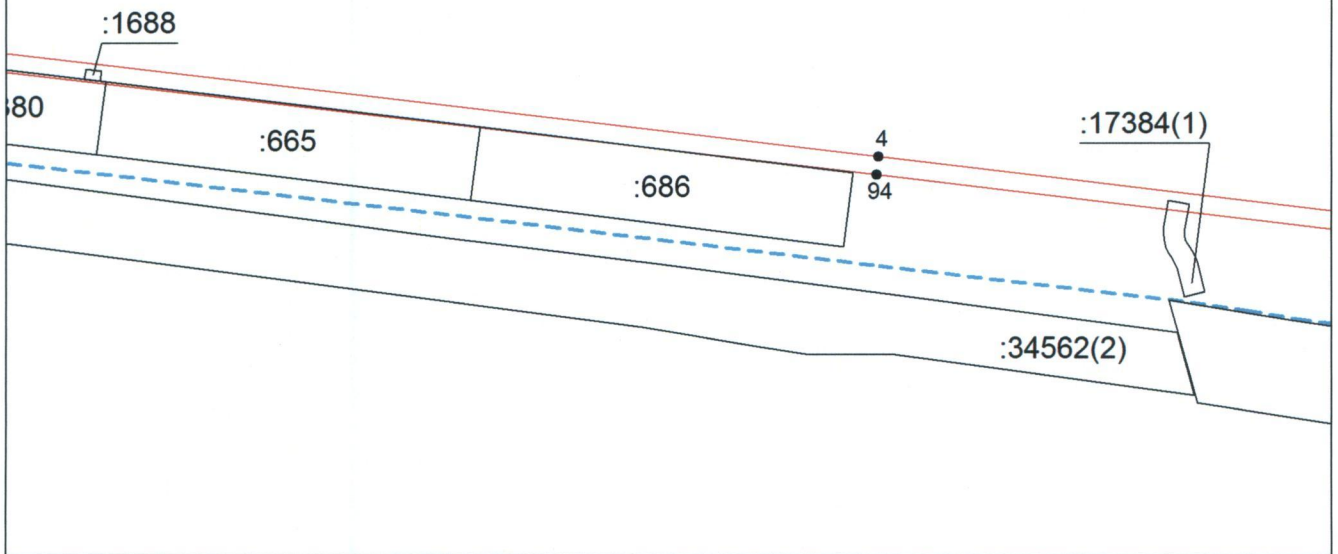


Масштаб 1:2000

Используемые условные знаки и обозначения приведены на отдельной странице.

Выносной лист № 3

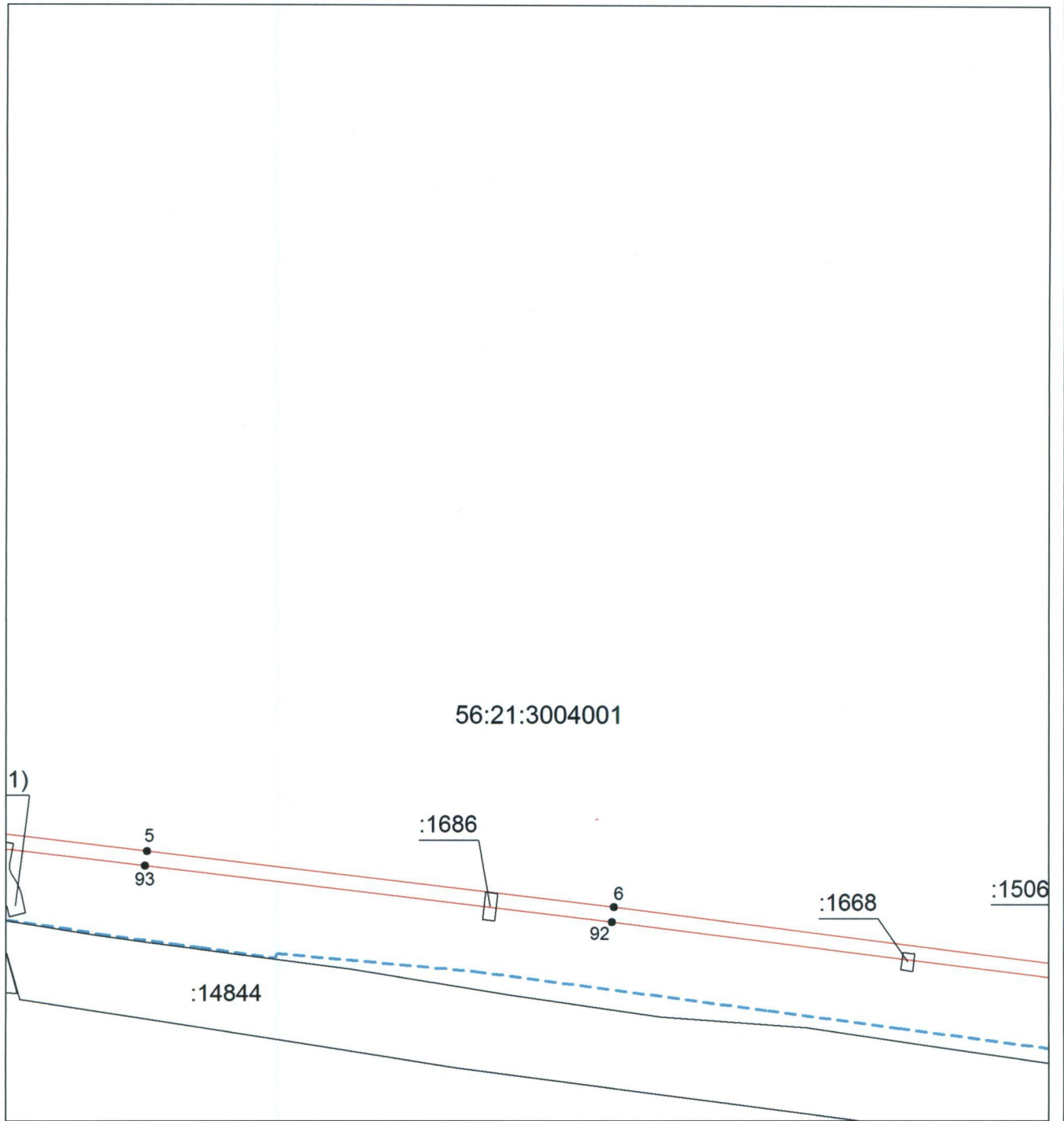
56:21:3004001



Масштаб 1:2000

Используемые условные знаки и обозначения приведены на отдельной странице.

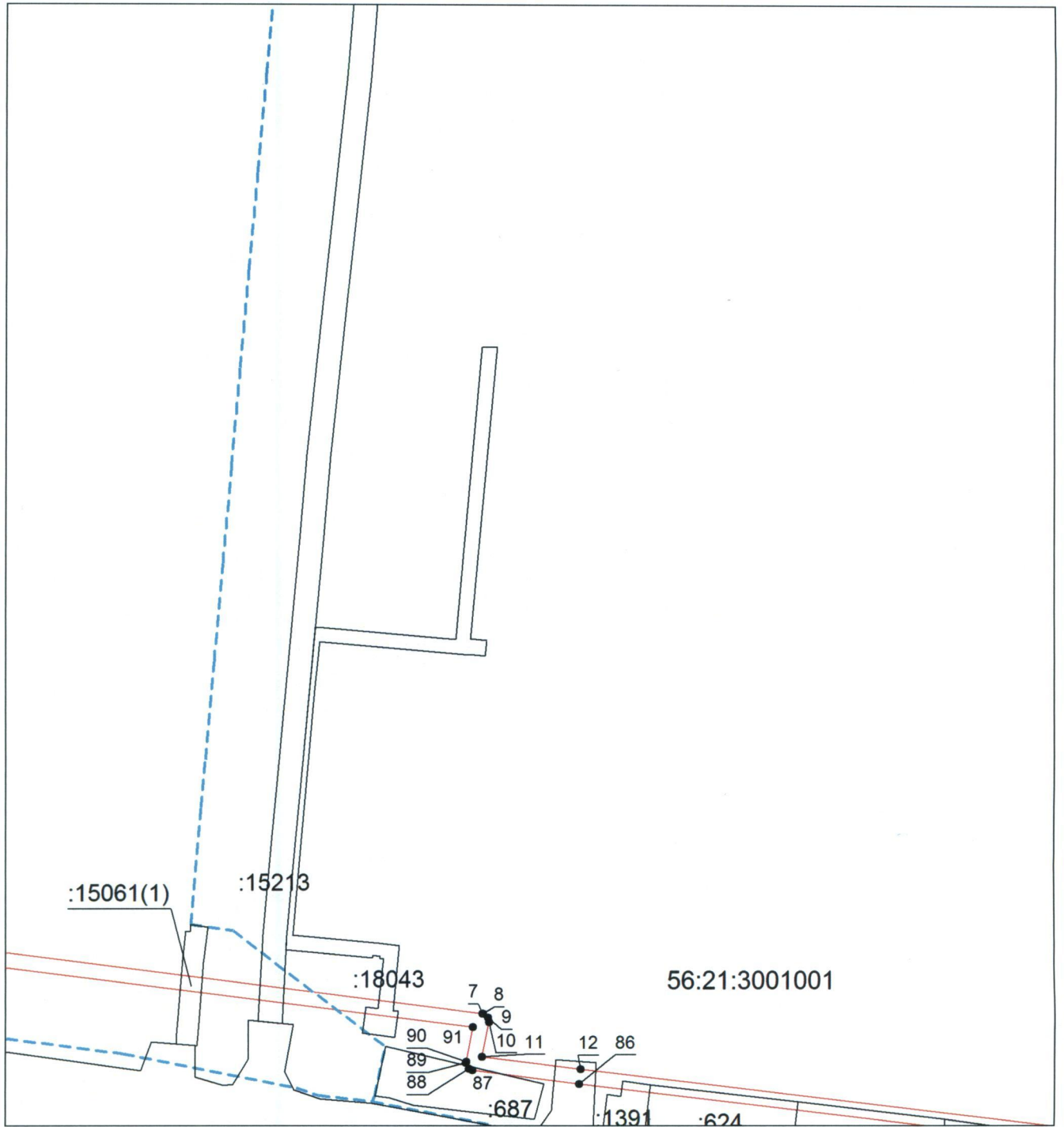
Выносной лист № 4



Масштаб 1:2000

Используемые условные знаки и обозначения приведены на отдельной странице.

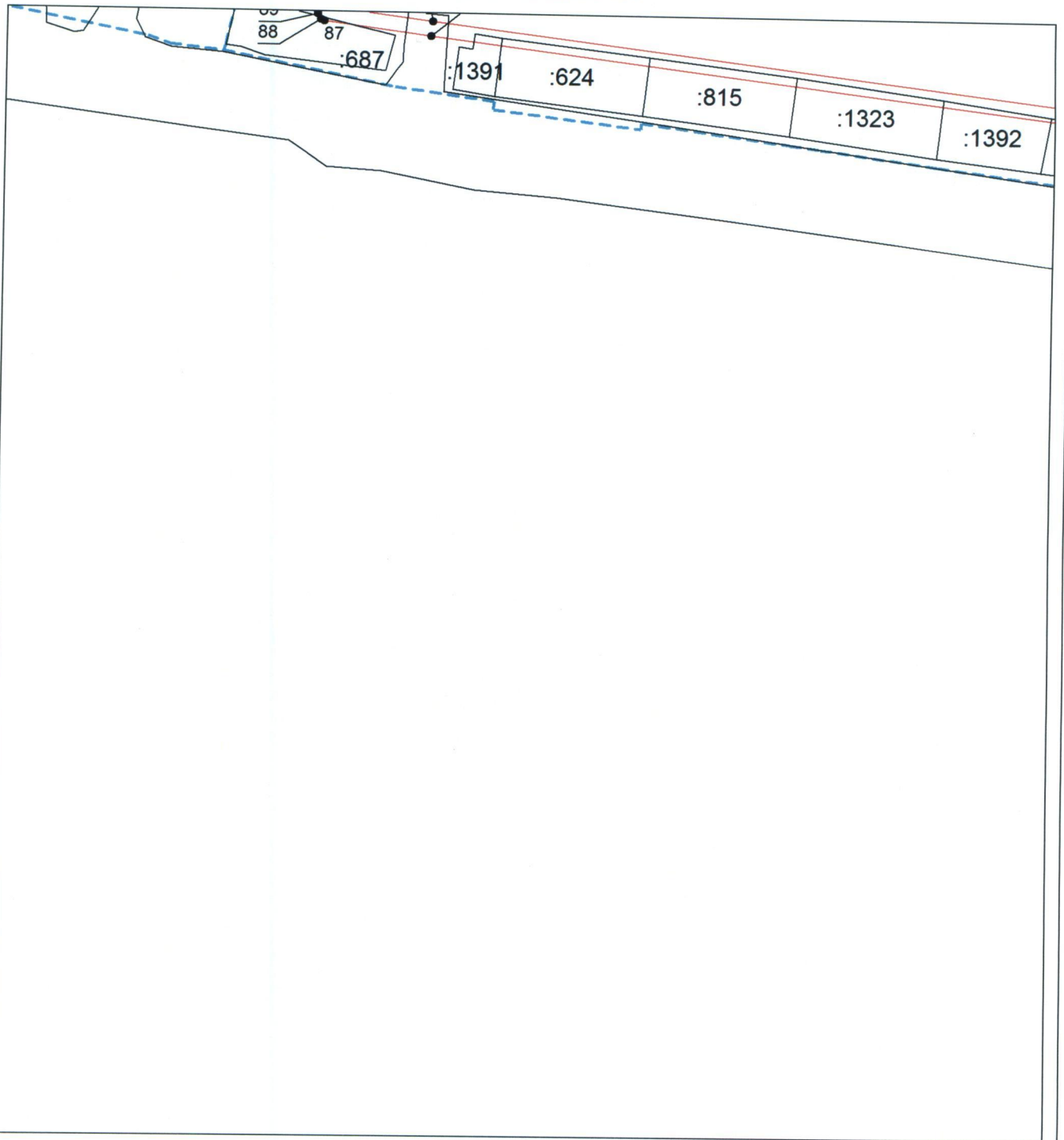
Выносной лист № 5



Масштаб 1:2000

Используемые условные знаки и обозначения приведены на отдельной странице.

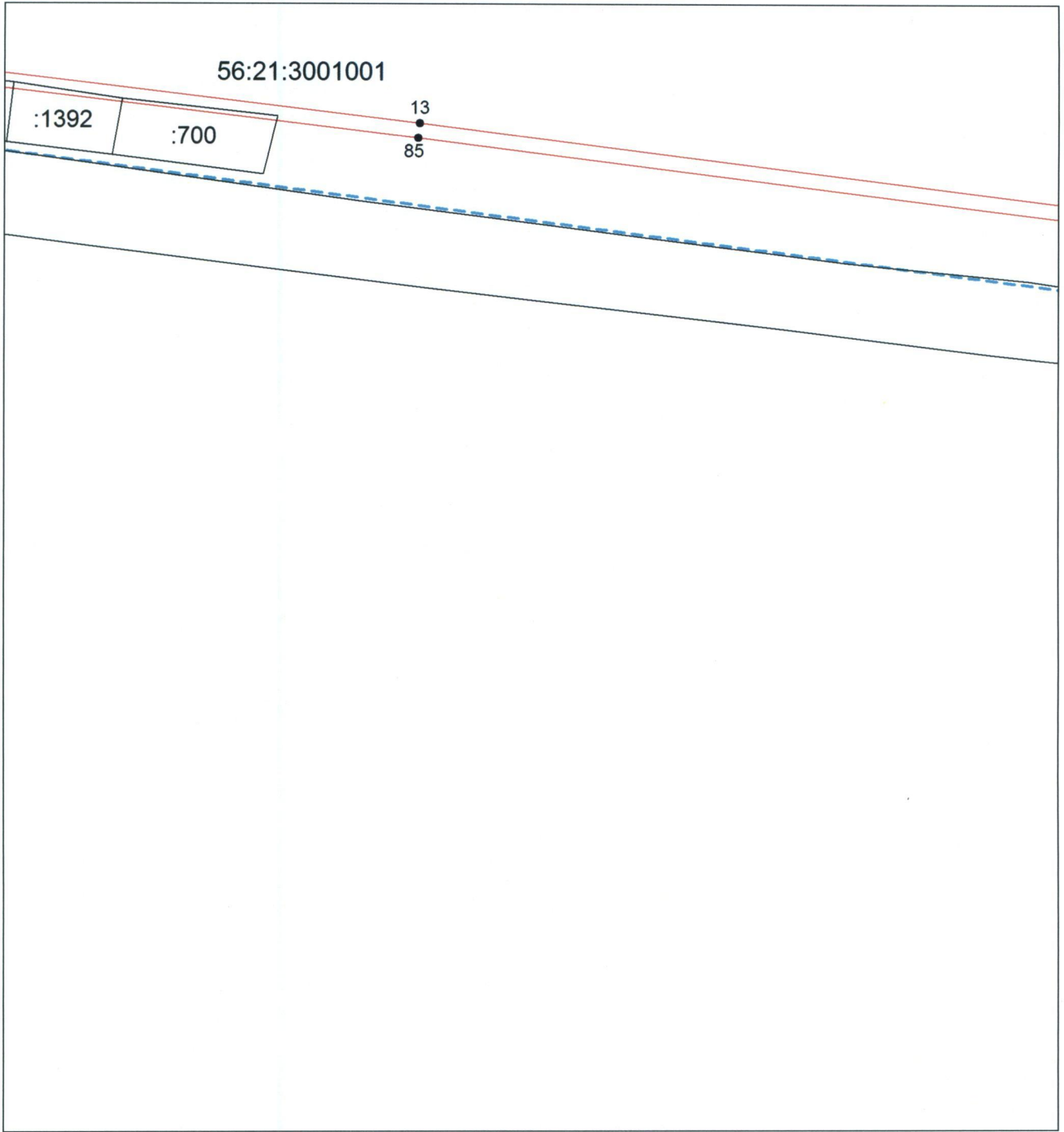
Выносной лист № 6



Масштаб 1:2000

Используемые условные знаки и обозначения приведены на отдельной странице.

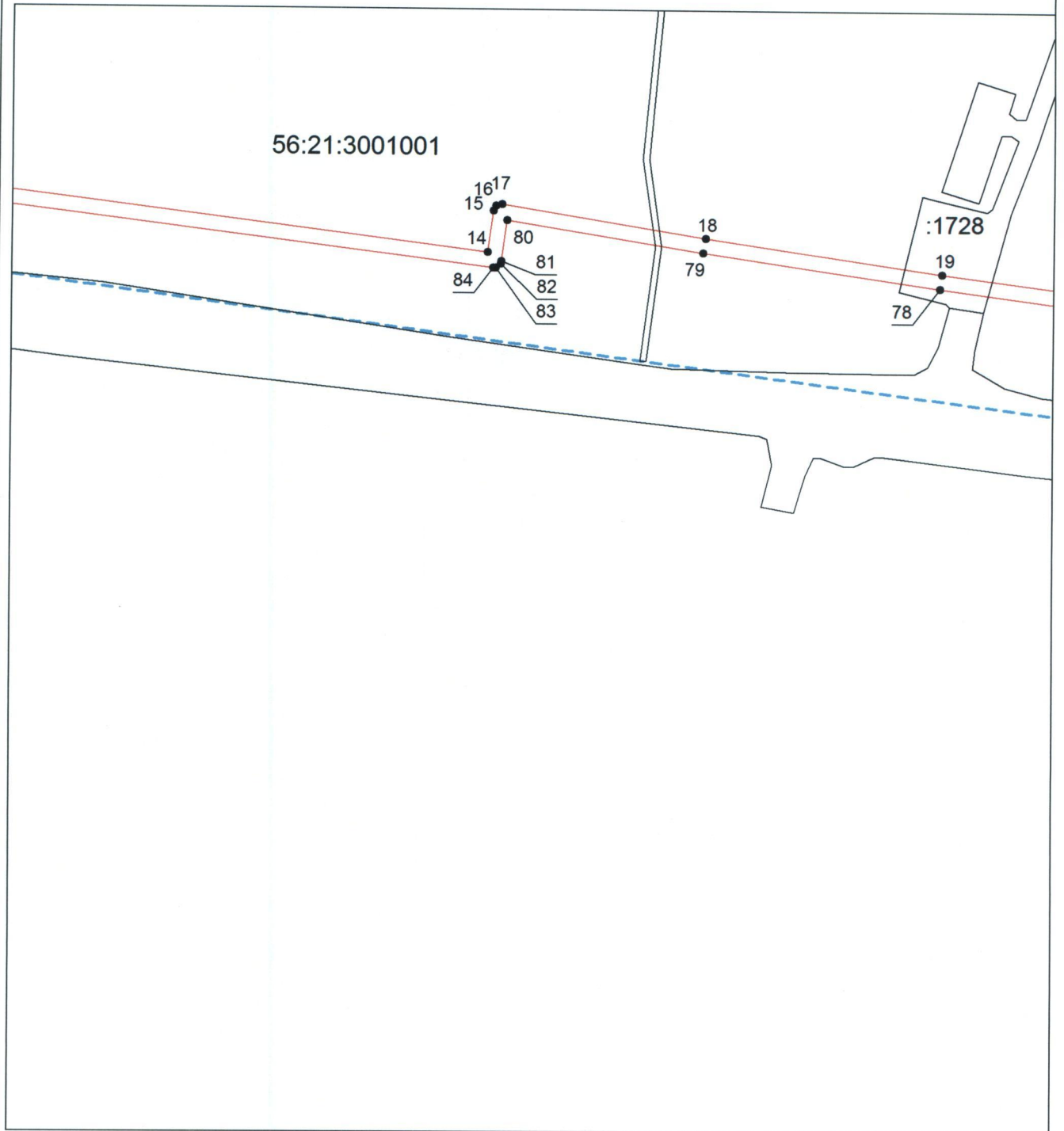
Выносной лист № 7



Масштаб 1:2000

Используемые условные знаки и обозначения приведены на отдельной странице.

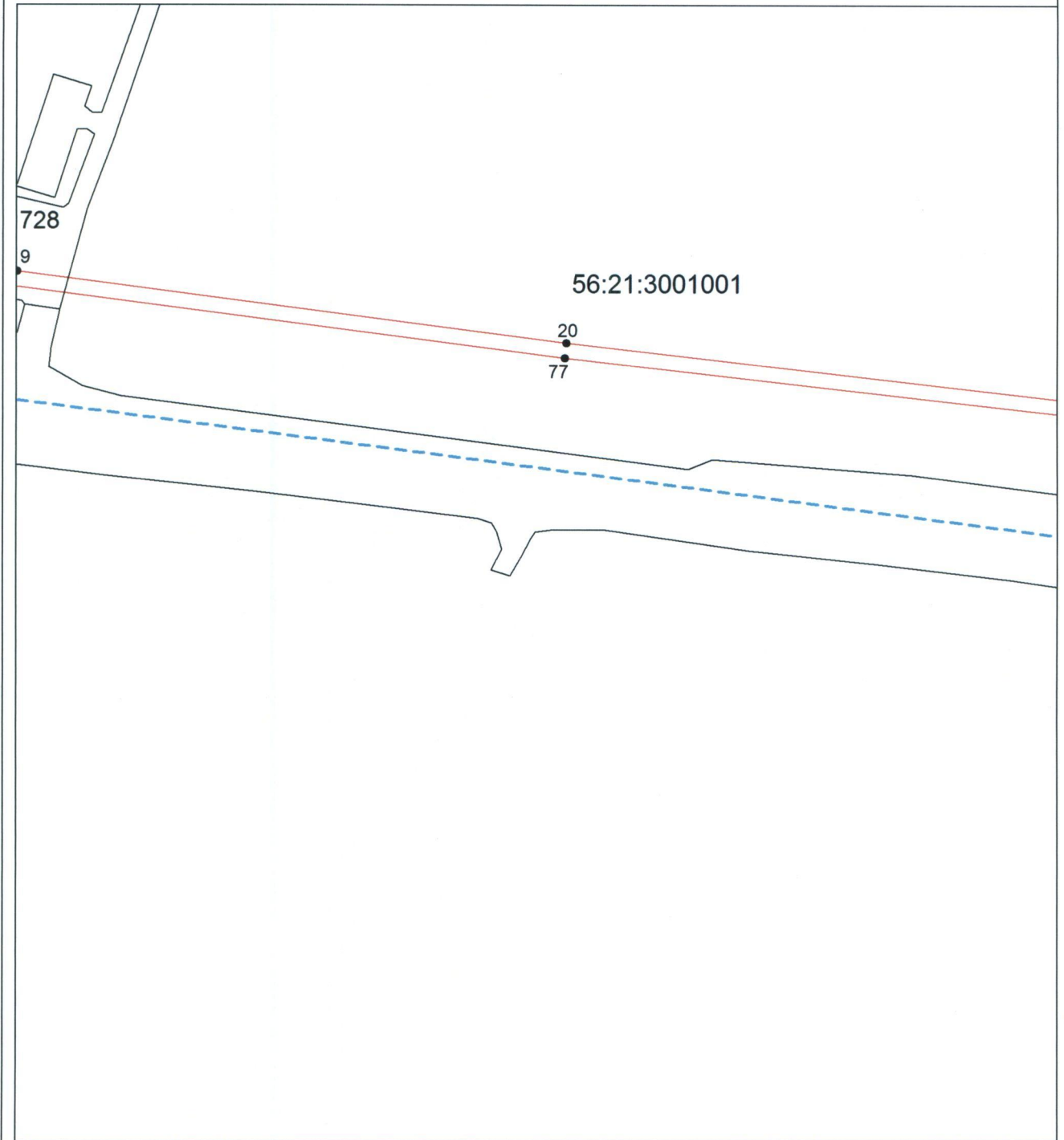
Выносной лист № 8



Масштаб 1:2000

Используемые условные знаки и обозначения приведены на отдельной странице.

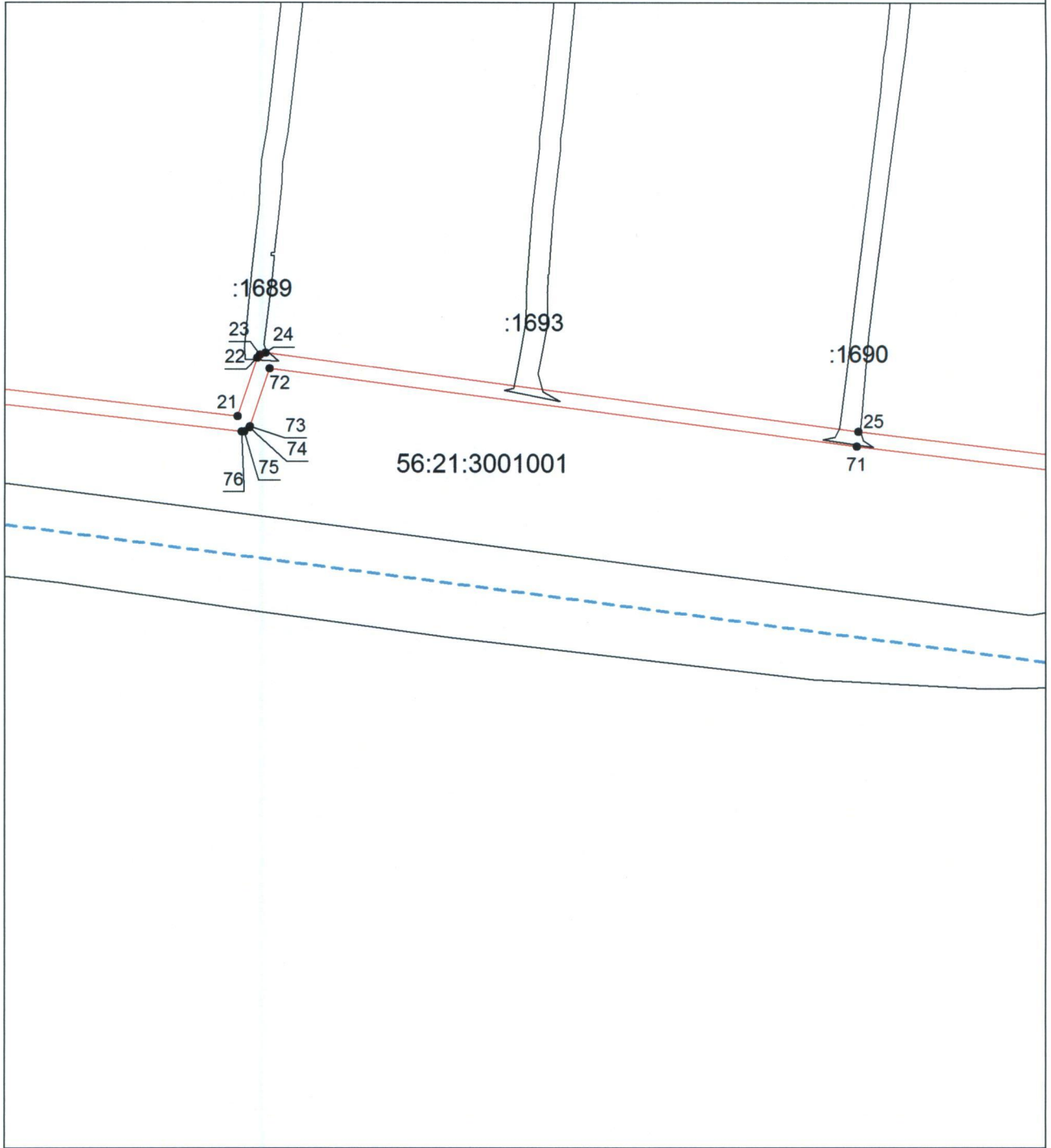
Выносной лист № 9



Масштаб 1:2000

Используемые условные знаки и обозначения приведены на отдельной странице.

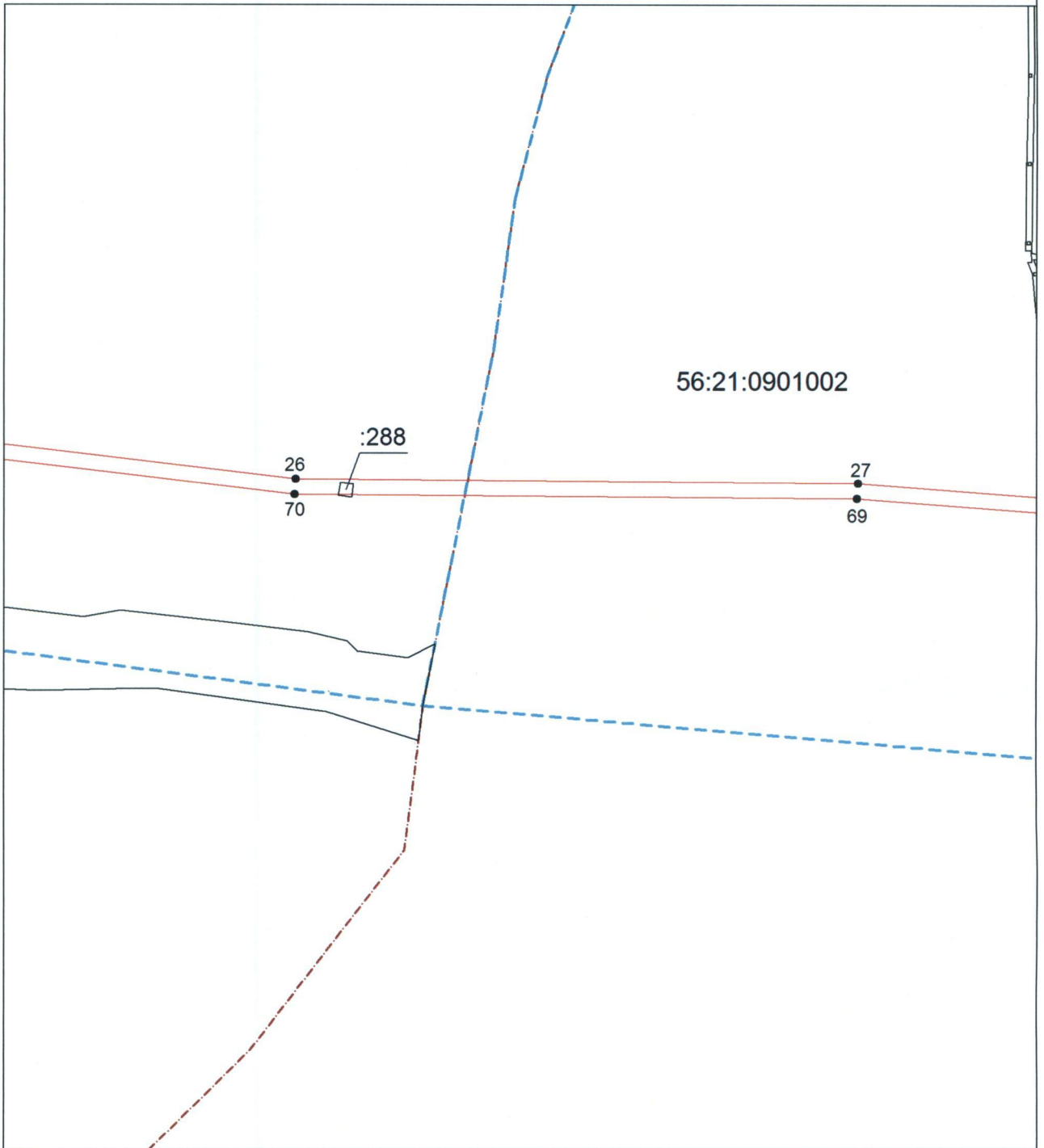
Выносной лист № 10



Масштаб 1:2000

Используемые условные знаки и обозначения приведены на отдельной странице.

Выносной лист № 11



56:21:0901002

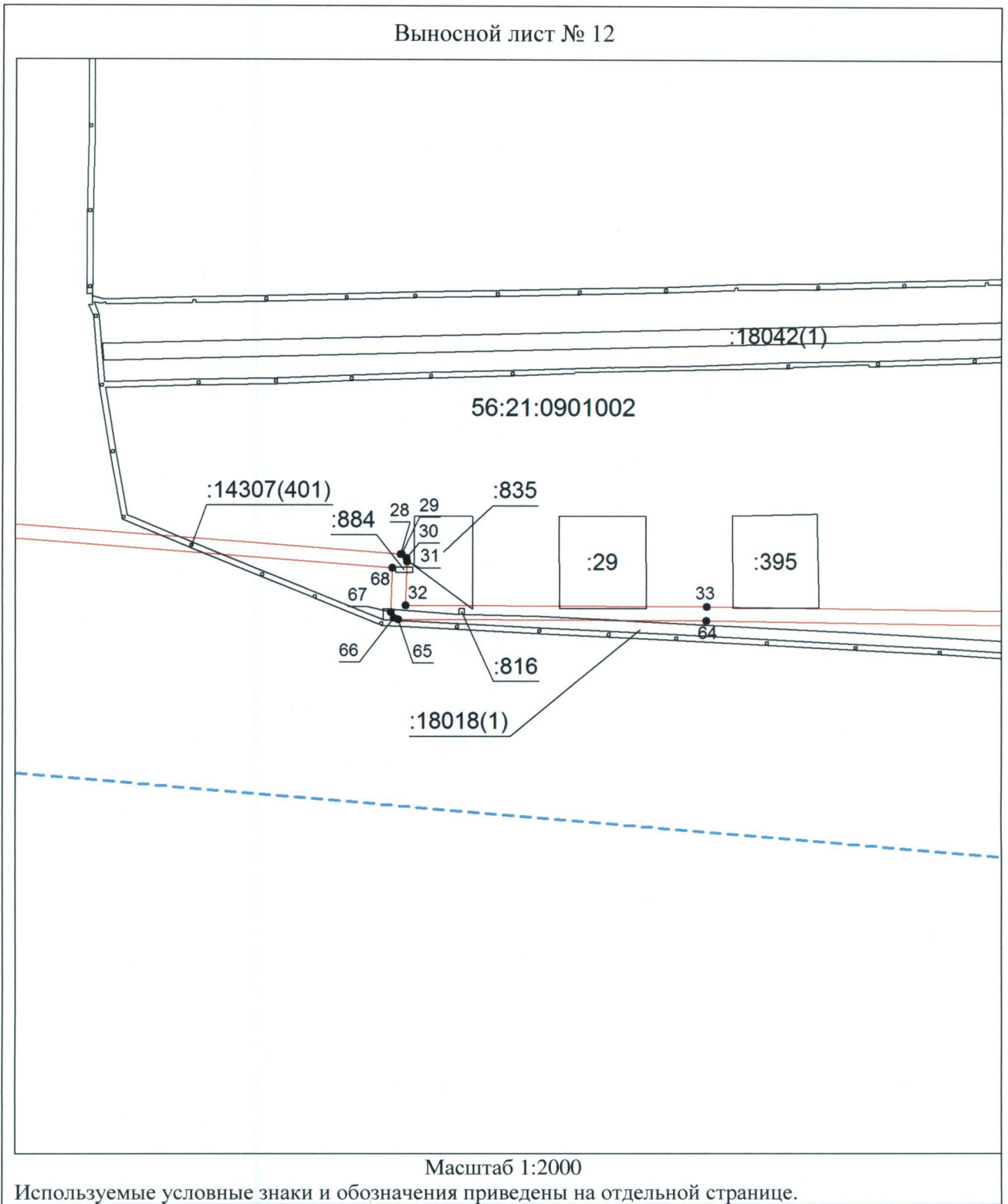
26
70
:288

27
69

Масштаб 1:2000

Используемые условные знаки и обозначения приведены на отдельной странице.

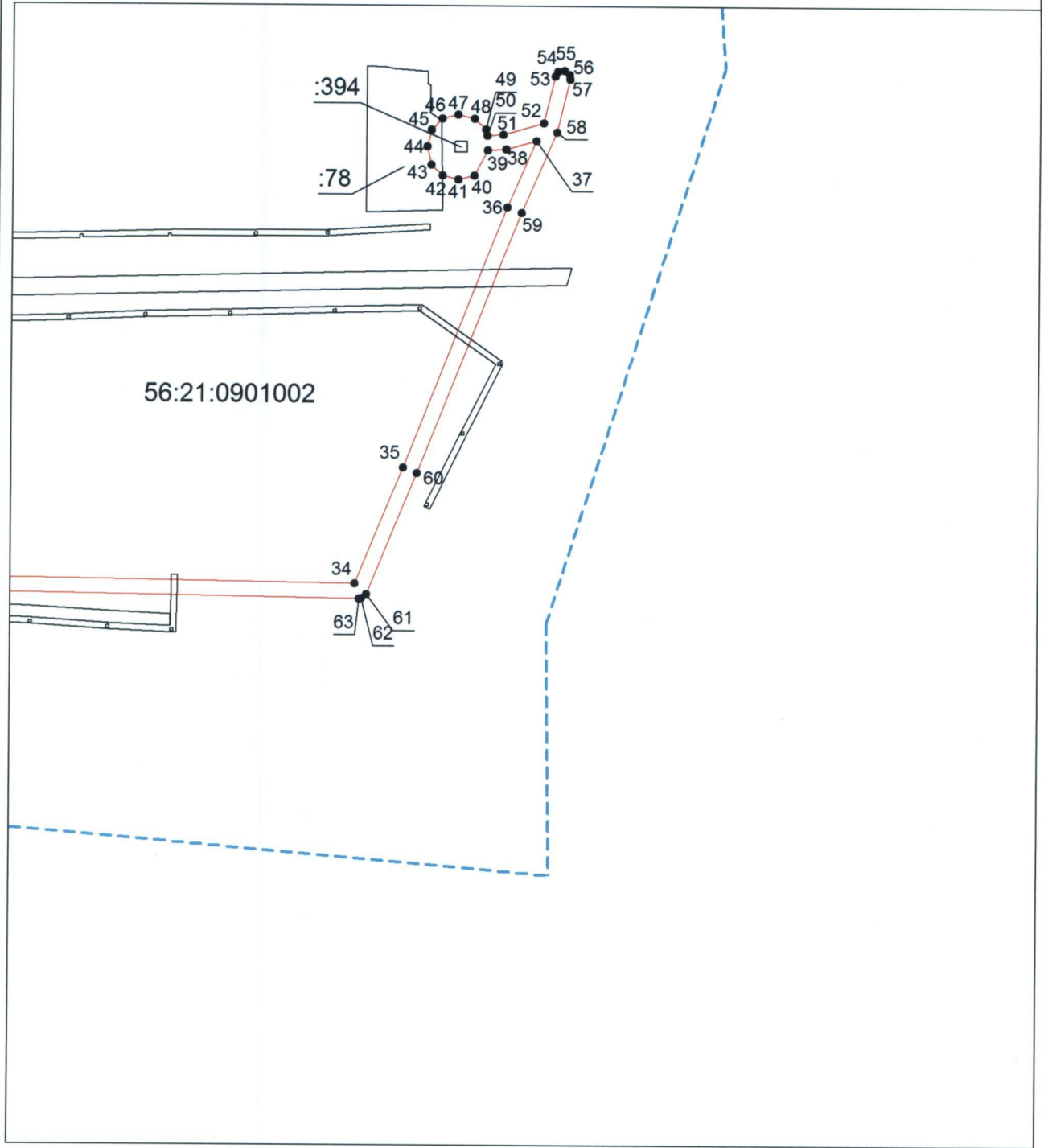
Выносной лист № 12



Масштаб 1:2000

Используемые условные знаки и обозначения приведены на отдельной странице.




Выносной лист № 13



Масштаб 1:2000

Используемые условные знаки и обозначения приведены на отдельной странице.

Используемые условные знаки и обозначения:

-  – граница охранной зоны,
 -  – граница кадастрового квартала,
 - 56:21:0901002 – номер кадастрового квартала,
 -  – граница земельного участка,
 - :78 – номер земельного участка, поставленного на ГКУ,
 - – характерная точка охранной зоны.
- 