



ПРАВИТЕЛЬСТВО ОРЕНБУРГСКОЙ ОБЛАСТИ

ПОСТАНОВЛЕНИЕ

15.08.2016

г. Оренбург

№ 583-н

Об утверждении границ охранных зон газораспределительных сетей и наложении ограничений на входящие в них земельные участки, расположенные на территории муниципального образования Сакмарский район Оренбургской области

В соответствии с Земельным кодексом Российской Федерации, постановлением Правительства Российской Федерации от 20 ноября 2000 года № 878 «Об утверждении правил охраны газораспределительных сетей», постановлением Правительства Оренбургской области от 18 ноября 2011 года № 1112-п «О порядке утверждения границ охранных зон газораспределительных сетей и наложении ограничений (обременений) на входящие в них земельные участки», на основании ходатайства акционерного общества «Газпром газораспределение Оренбург» от 16 мая 2016 года № (16)10-14/1417 и материалов по межеванию границ охранных зон газопроводов:

1. Утвердить границы охранных зон газораспределительных сетей объектов газоснабжения:

1.1. Подземный газопровод высокого давления, назначение: нежилое, протяженность объекта 1118 м., инв. № 96-743, лит. В, площадью 4338 кв. метров, согласно приложению № 1.

1.2. Газопровод высокого давления в п. Красный Коммунар Сакмарского района Оренбургской области, назначение: нежилое, Протяженность 5659 м., инв. № 96-1490/Г, лит. Г, площадью 26497 кв. метров, согласно приложению № 2.

2. Наложить ограничения, установленные постановлением Правительства Российской Федерации от 20 ноября 2000 года № 878 «Об утверждении правил охраны газораспределительных сетей», на земельные участки, входящие в охранные зоны, указанные в пункте 1 настоящего постановления.

3. Рекомендовать:

3.1. Акционерному обществу «Газпром газораспределение Оренбург» (Бородин Д.А.) обеспечить государственную регистрацию ограничений (обременений) прав на пользование земельными участками, входящими в охранные зоны газораспределительных сетей, указанные в пункте 1

настоящего постановления, в соответствии с законодательством Российской Федерации.

3.2. Администрации муниципального образования Сакмарский район Оренбургской области (Востриков В.В.) разместить информацию об охранных зонах, указанных в пункте 1 настоящего постановления, в информационных системах обеспечения градостроительной деятельности и в федеральной государственной информационной системе территориального планирования.

4. Контроль за исполнением настоящего постановления возложить на вице-губернатора – заместителя председателя Правительства Оренбургской области по финансово-экономической политике Левинсон Н.Л.

5. Постановление вступает в силу по истечении десяти дней после его официального опубликования.

Губернатор



Ю.А.Берг

Приложение № 1
к постановлению
Правительства области
от 15.08.2016 № 583-н

Текстовое и графическое описание местоположения границ

Охранная зона объекта газораспределения: Подземный газопровод высокого давления, назначение: нежилое, протяженность объекта: 1118 м., инв. № 96-743, лит. В, адрес (местонахождение) объекта: Оренбургская область, Сакмарский район, пос. Светлый

Сведения об охранной зоне

№ п/п	Характеристики охранной зоны	Описание характеристик
1	2	3
1.	Местоположение охранной зоны	Оренбургская обл., Сакмарский р-н, п. Светлый; Охранная зона инженерных коммуникаций
2.	Площадь \pm величина погрешности определения площади ($P \pm \Delta P$)	4338 \pm 23 кв. м
3.	Иные характеристики охранной зоны	запрещается: а) строить объекты жилищно-гражданского и производственного назначения; б) сносить и реконструировать мосты, коллекторы, автомобильные и железные дороги с расположенными на них газораспределительными сетями без предварительного выноса этих газопроводов по согласованию с эксплуатационными организациями; в) разрушать берегоукрепительные сооружения, водопропускные устройства, земляные и иные сооружения, предохраняющие газораспределительные сети от разрушений; г) перемещать, повреждать, засыпать и уничтожать опознавательные знаки, контрольно-измерительные пункты и другие устройства газораспределительных сетей;

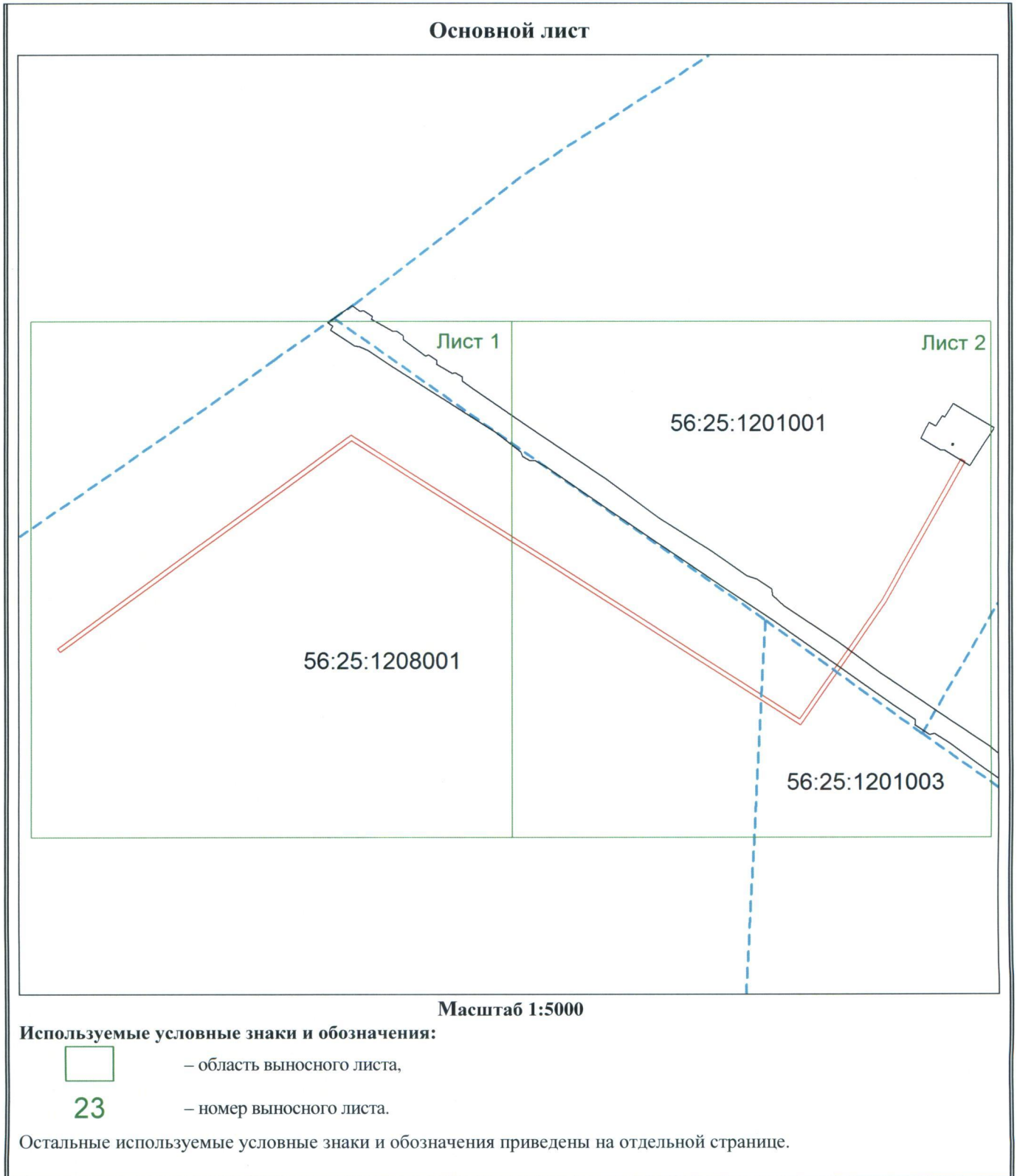
1	2	3
		<p>д) устраивать свалки и склады, разливать растворы кислот, солей, щелочей и других химически активных веществ;</p> <p>е) огораживать и перегораживать охранные зоны, препятствовать доступу персонала эксплуатационных организаций к газораспределительным сетям, проведению обслуживания и устранению повреждений газораспределительных сетей;</p> <p>ж) разводить огонь и размещать источники огня;</p> <p>з) рыть погреба, копать и обрабатывать почву сельскохозяйственными и мелиоративными орудиями и механизмами на глубину более 0,3 метра;</p> <p>и) открывать калитки и двери газорегуляторных пунктов, станций катодной и дренажной защиты, люки подземных колодцев, включать или отключать электроснабжение средств связи, освещения и систем телемеханики;</p> <p>к) набрасывать, приставлять и привязывать к опорам и надземным газопроводам, ограждениям и зданиям газораспределительных сетей посторонние предметы, лестницы, влезать на них;</p> <p>л) самовольно подключаться к газораспределительным сетям</p>

Сведения о местоположении границ охранной зоны

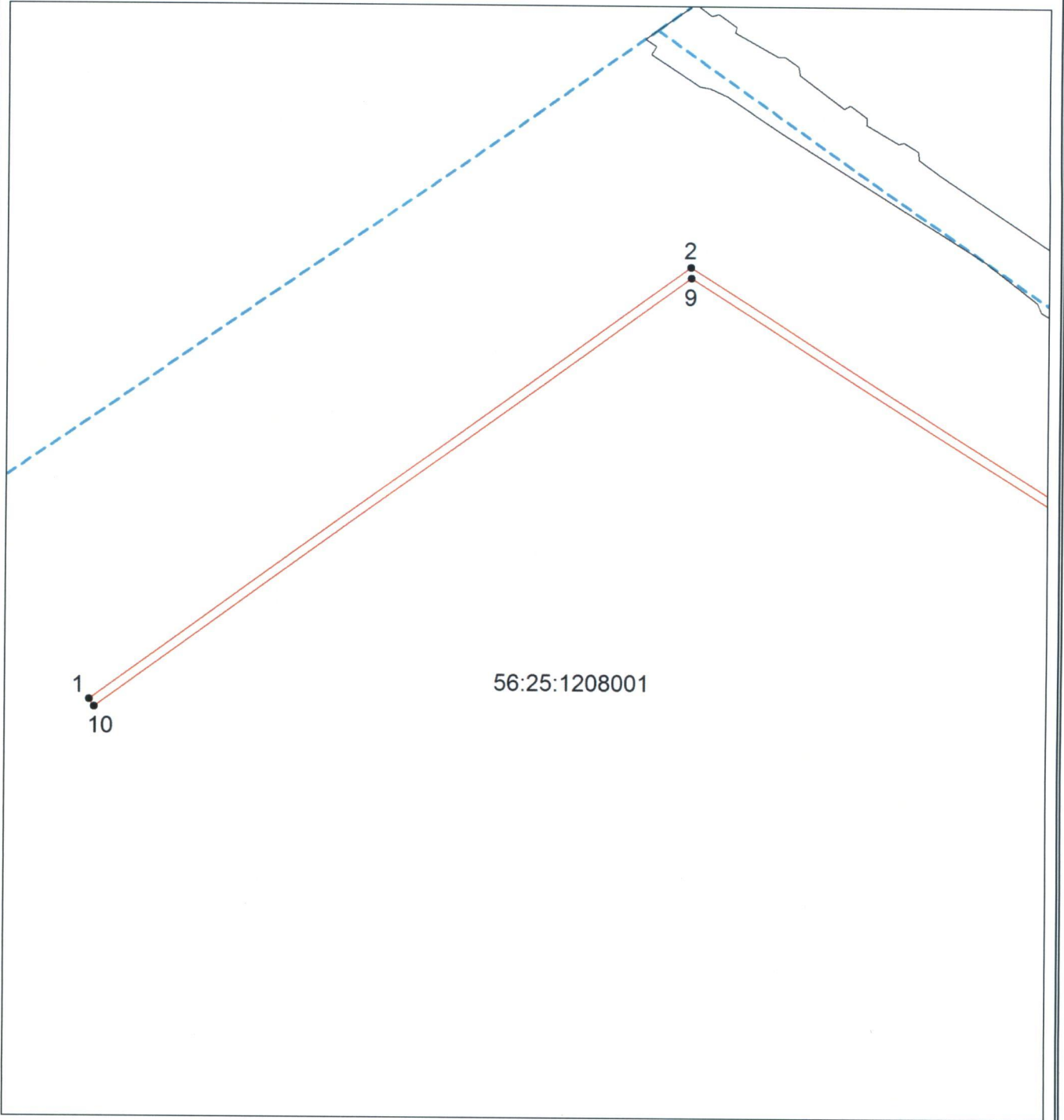
Система координат: МСК – субъект 56				
Сведения о характерных точках границ охранной зоны				
Обозначение характерных точек границы	Координаты, м		Метод определения координат и средняя квадратическая погрешность поло- жения характерной точки (Mt), м	Описание закрепления точки
	X	Y		
1	2	3	4	5
1	461708,98	2305976,66	метод спутниковых геодезических измерений (определений); 0,10	–
2	461902,58	2306240,04	метод спутниковых геодезических измерений (определений); 0,10	–
3	461644,99	2306644,03	метод спутниковых геодезических измерений (определений); 0,10	–
4	461752,40	2306718,15	метод спутниковых геодезических измерений (определений); 0,10	–
5	461880,62	2306789,51	метод спутниковых геодезических измерений (определений); 0,10	–
6	461878,68	2306793,01	метод спутниковых геодезических измерений (определений); 0,10	–
7	461750,28	2306721,56	метод спутниковых геодезических измерений (определений); 0,10	–
8	461639,55	2306645,14	метод спутниковых геодезических измерений (определений); 0,10	–

1	2	3	4	5
9	461897,73	2306240,20	метод спутниковых геодезических измерений (определений); 0,10	—
10	461705,76	2305979,03	метод спутниковых геодезических измерений (определений); 0,10	—
1	461708,98	2305976,66	метод спутниковых геодезических измерений (определений); 0,10	—
Сведения о частях границ охранной зоны				
Обозначение части границ		Описание прохождения части границ		
от точки	до точки			
1	2	—		
2	3	—		
3	4	—		
4	5	—		
5	6	—		
6	7	—		
7	8	—		
8	9	—		
9	10	—		
10	1	—		

План границ охранной зоны



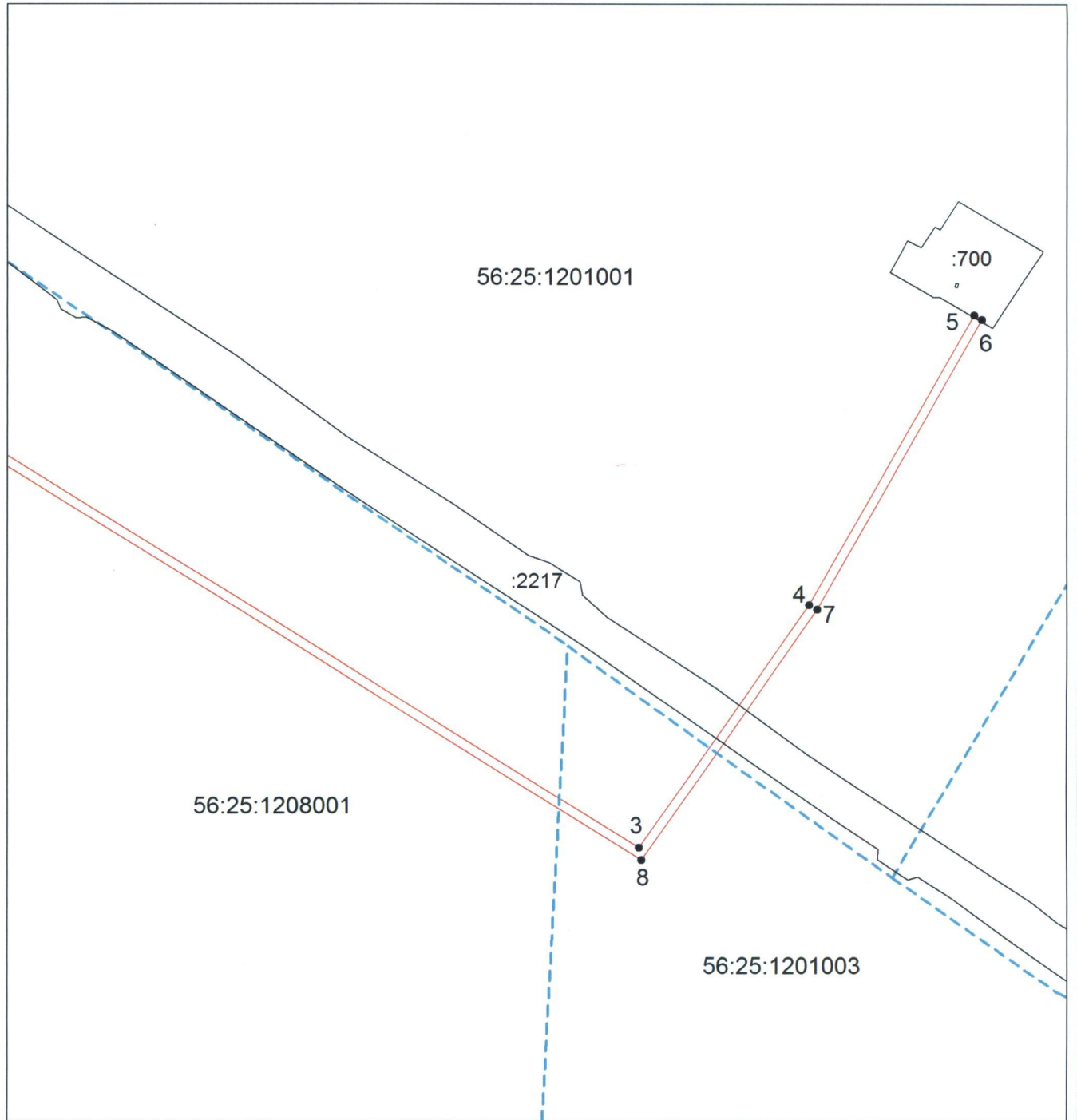
Выносной лист № 1



Масштаб 1:2600

Используемые условные знаки и обозначения приведены на отдельной странице.




Выносной лист № 2



Масштаб 1:2600

Используемые условные знаки и обозначения приведены на отдельной странице.

Условные знаки и обозначения:

	– граница охранной зоны
	– граница кадастрового квартала
56:25:1201001	– номер кадастрового квартала
	– граница земельного участка
:700	– номер земельного участка, поставленного на государственный кадастровый учет
.	– характерная точка охранной зоны

Приложение № 2
к постановлению
Правительства области
от 15.08.2016 № 583-н

Текстовое и графическое описание местоположения границ

Охранная зона объекта газораспределения: Газопровод высокого давления в п. Красный Коммунар Сакмарского района Оренбургской области, назначение: нежилое, Протяженность 5659 м., инв. № 96-1490/Г, лит. Г, адрес объекта: Оренбургская область, Сакмарский район, пос. Красный Коммунар

Сведения об охранной зоне

№ п/п	Характеристики охранной зоны	Описание характеристик
1	2	3
1.	Местоположение охранной зоны	Оренбургская обл., Сакмарский р-н, п. Красный Коммунар; Охранная зона инженерных коммуникаций
2.	Площадь \pm величина погрешности определения площади ($P \pm \Delta P$)	26497 \pm 57 кв. м
3.	Иные характеристики охранной зоны	запрещается: а) строить объекты жилищно-гражданского и производственного назначения; б) сносить и реконструировать мосты, коллекторы, автомобильные и железные дороги с расположенными на них газораспределительными сетями без предварительного выноса этих газопроводов по согласованию с эксплуатационными организациями; в) разрушать берегоукрепительные сооружения, водопропускные устройства, земляные и иные сооружения, предохраняющие газораспределительные сети от разрушений; г) перемещать, повреждать, засыпать и уничтожать опознавательные знаки, контрольно-измерительные пункты и другие

1	2	3
		<p>устройства газораспределительных сетей;</p> <p>д) устраивать свалки и склады, разливать растворы кислот, солей, щелочей и других химически активных веществ;</p> <p>е) огораживать и перегораживать охранные зоны, препятствовать доступу персонала эксплуатационных организаций к газораспределительным сетям, проведению обслуживания и устранению повреждений газораспределительных сетей;</p> <p>ж) разводить огонь и размещать источники огня;</p> <p>з) рыть погреба, копать и обрабатывать почву сельскохозяйственными и мелиоративными орудиями и механизмами на глубину более 0,3 метра;</p> <p>и) открывать калитки и двери газорегуляторных пунктов, станций катодной и дренажной защиты, люки подземных колодцев, включать или отключать электроснабжение средств связи, освещения и систем телемеханики;</p> <p>к) набрасывать, приставлять и привязывать к опорам и надземным газопроводам, ограждениям и зданиям газораспределительных сетей посторонние предметы, лестницы, влезать на них;</p> <p>л) самовольно подключаться к газораспределительным сетям</p>

Сведения о местоположении границ охранной зоны

Система координат: МСК – субъект 56				
Сведения о характерных точках границ охранной зоны				
Обозначение характерных точек границы	Координаты, м		Метод определения координат и средняя квадратическая погрешность поло- жения характерной точки (Mt), м	Описание закрепления точки
	X	Y		
1	2	3	4	5
1	453609,46	2319875,42	метод спутниковых геодезических измерений (определений); 0,10	–
2	453661,89	2319996,71	метод спутниковых геодезических измерений (определений); 0,10	–
3	453623,81	2320147,66	метод спутниковых геодезических измерений (определений); 0,10	–
4	453571,88	2320322,98	метод спутниковых геодезических измерений (определений); 0,10	–
5	453544,40	2320362,49	метод спутниковых геодезических измерений (определений); 0,10	–
6	453462,42	2320456,16	метод спутниковых геодезических измерений (определений); 0,10	–
7	453451,17	2320468,32	метод спутниковых геодезических измерений (определений); 0,10	–
8	453360,36	2320498,36	метод спутниковых геодезических измерений (определений); 0,10	–

1	2	3	4	5
9	453102,26	2320807,93	метод спутниковых геодезических измерений (определений); 0,10	—
10	452953,45	2320975,62	метод спутниковых геодезических измерений (определений); 0,10	—
11	452856,78	2321085,25	метод спутниковых геодезических измерений (определений); 0,10	—
12	452852,16	2321133,08	метод спутниковых геодезических измерений (определений); 0,10	—
13	452707,34	2321291,80	метод спутниковых геодезических измерений (определений); 0,10	—
14	452608,91	2321401,25	метод спутниковых геодезических измерений (определений); 0,10	—
15	452505,74	2321510,67	метод спутниковых геодезических измерений (определений); 0,10	—
16	452425,90	2321583,41	метод спутниковых геодезических измерений (определений); 0,10	—
17	452367,81	2321621,36	метод спутниковых геодезических измерений (определений); 0,10	—
18	452288,49	2321635,85	метод спутниковых геодезических измерений (определений); 0,10	—

1	2	3	4	5
19	452050,49	2321638,55	метод спутниковых геодезических измерений (определений); 0,10	—
20	451957,19	2321647,72	метод спутниковых геодезических измерений (определений); 0,10	—
21	451916,83	2321659,50	метод спутниковых геодезических измерений (определений); 0,10	—
22	451785,45	2321702,12	метод спутниковых геодезических измерений (определений); 0,10	—
23	451620,63	2321814,72	метод спутниковых геодезических измерений (определений); 0,10	—
24	451529,51	2321866,76	метод спутниковых геодезических измерений (определений); 0,10	—
25	451530,37	2321993,99	метод спутниковых геодезических измерений (определений); 0,10	—
26	451545,39	2322009,96	метод спутниковых геодезических измерений (определений); 0,10	—
27	451379,40	2322248,87	метод спутниковых геодезических измерений (определений); 0,10	—
28	451349,03	2322248,08	метод спутниковых геодезических измерений (определений); 0,10	—

1	2	3	4	5
29	451202,89	2322337,91	метод спутниковых геодезических измерений (определений); 0,10	—
30	451108,18	2322384,51	метод спутниковых геодезических измерений (определений); 0,10	—
31	450742,23	2322553,62	метод спутниковых геодезических измерений (определений); 0,10	—
32	450375,39	2322723,36	метод спутниковых геодезических измерений (определений); 0,10	—
33	450275,25	2322770,82	метод спутниковых геодезических измерений (определений); 0,10	—
34	450255,59	2322750,92	метод спутниковых геодезических измерений (определений); 0,10	—
35	450048,50	2322693,35	метод спутниковых геодезических измерений (определений); 0,10	—
36	449990,55	2322751,07	метод спутниковых геодезических измерений (определений); 0,10	—
37	449962,87	2322779,17	метод спутниковых геодезических измерений (определений); 0,10	—
38	449887,35	2322850,90	метод спутниковых геодезических измерений (определений); 0,10	—

1	2	3	4	5
39	449883,42	2322854,14	метод спутниковых геодезических измерений (определений); 0,10	—
40	449879,80	2322851,17	метод спутниковых геодезических измерений (определений); 0,10	—
41	449959,37	2322775,61	метод спутниковых геодезических измерений (определений); 0,10	—
42	449987,00	2322747,55	метод спутниковых геодезических измерений (определений); 0,10	—
43	450047,03	2322687,75	метод спутниковых геодезических измерений (определений); 0,10	—
44	450258,21	2322746,46	метод спутниковых геодезических измерений (определений); 0,10	—
45	450276,32	2322764,78	метод спутниковых геодезических измерений (определений); 0,10	—
46	450373,26	2322718,84	метод спутниковых геодезических измерений (определений); 0,10	—
47	450740,14	2322549,08	метод спутниковых геодезических измерений (определений); 0,10	—
48	451106,03	2322380,00	метод спутниковых геодезических измерений (определений); 0,10	—

1	2	3	4	5
49	451200,47	2322333,52	метод спутниковых геодезических измерений (определений); 0,10	—
50	451347,67	2322243,04	метод спутниковых геодезических измерений (определений); 0,10	—
51	451376,84	2322243,81	метод спутниковых геодезических измерений (определений); 0,10	—
52	451538,97	2322010,43	метод спутниковых геодезических измерений (определений); 0,10	—
53	451525,39	2321995,98	метод спутниковых геодезических измерений (определений); 0,10	—
54	451524,49	2321863,86	метод спутниковых геодезических измерений (определений); 0,10	—
55	451617,98	2321810,47	метод спутниковых геодезических измерений (определений); 0,10	—
56	451783,22	2321697,59	метод спутниковых геодезических измерений (определений); 0,10	—
57	451915,36	2321654,73	метод спутниковых геодезических измерений (определений); 0,10	—
58	451956,24	2321642,79	метод спутниковых геодезических измерений (определений); 0,10	—

1	2	3	4	5
59	452050,21	2321633,56	метод спутниковых геодезических измерений (определений); 0,10	—
60	452288,01	2321630,86	метод спутниковых геодезических измерений (определений); 0,10	—
61	452365,92	2321616,62	метод спутниковых геодезических измерений (определений); 0,10	—
62	452422,82	2321579,44	метод спутниковых геодезических измерений (определений); 0,10	—
63	452502,23	2321507,10	метод спутниковых геодезических измерений (определений); 0,10	—
64	452605,24	2321397,86	метод спутниковых геодезических измерений (определений); 0,10	—
65	452703,63	2321288,45	метод спутниковых геодезических измерений (определений); 0,10	—
66	452847,34	2321130,94	метод спутниковых геодезических измерений (определений); 0,10	—
67	452851,96	2321083,16	метод спутниковых геодезических измерений (определений); 0,10	—
68	452949,70	2320972,31	метод спутниковых геодезических измерений (определений); 0,10	—

1	2	3	4	5
69	453098,46	2320804,67	метод спутниковых геодезических измерений (определений); 0,10	—
70	453357,43	2320494,07	метод спутниковых геодезических измерений (определений); 0,10	—

Сведения о частях границ охранной зоны

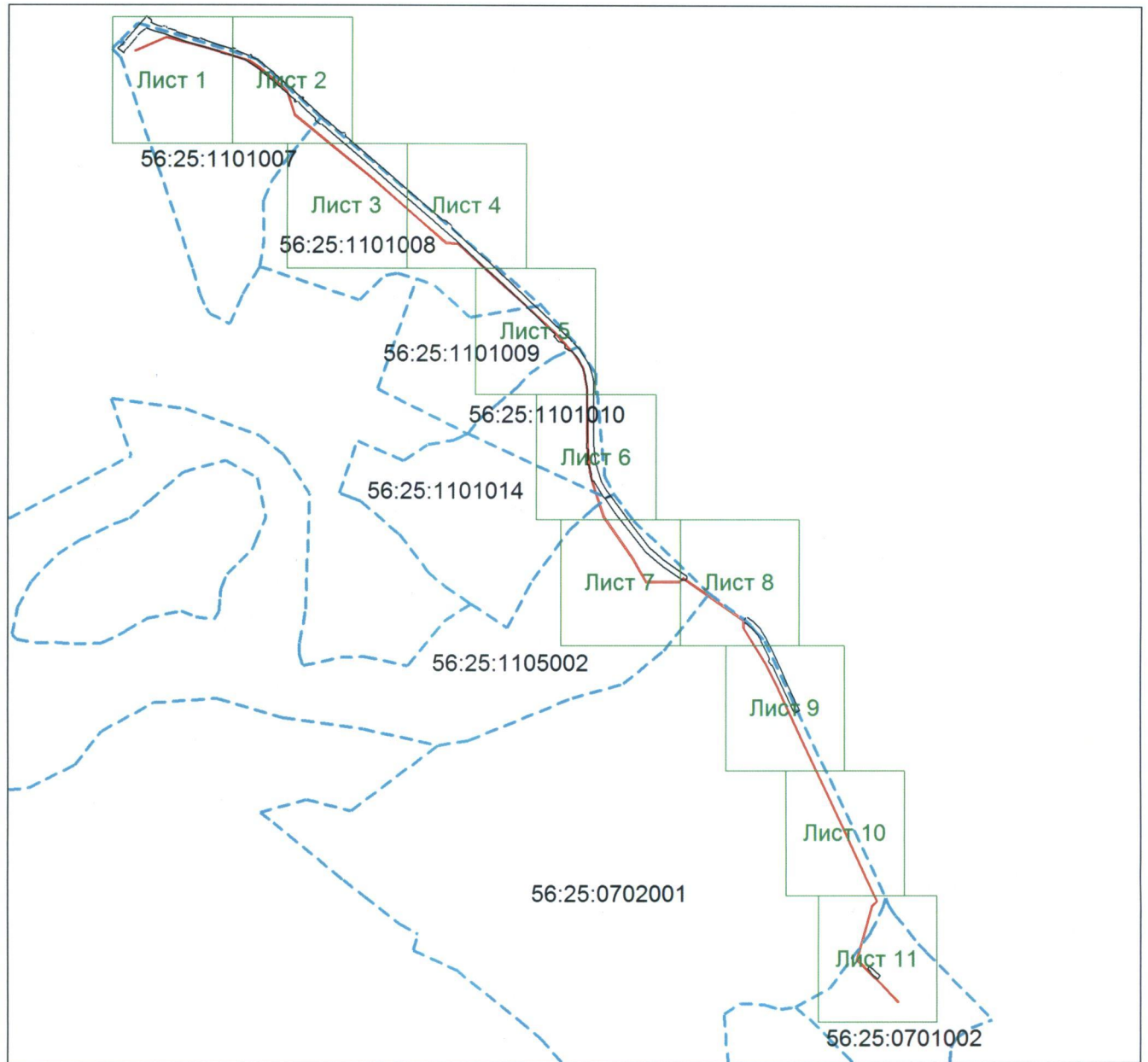
Обозначение части границ		Описание прохождения части границ
от точки	до точки	
1	2	3
1	2	—
2	3	—
3	4	—
4	5	—
5	6	—
6	7	—
7	8	—
8	9	—
9	10	—
10	11	—
11	12	—
12	13	—
13	14	—
14	15	—
15	16	—
16	17	—
17	18	—
18	19	—
19	20	—
20	21	—
21	22	—
22	23	—
23	24	—
24	25	—
25	26	—
26	27	—
27	28	—
28	29	—
29	30	—
30	31	—

1	2	3
31	32	—
32	33	—
33	34	—
34	35	—
35	36	—
36	37	—
37	38	—
38	39	—
39	40	—
40	41	—
41	42	—
42	43	—
43	44	—
44	45	—
45	46	—
46	47	—
47	48	—
48	49	—
49	50	—
50	51	—
51	52	—
52	53	—
53	54	—
54	55	—
55	56	—
56	57	—
57	58	—
58	59	—
59	60	—
60	61	—
61	62	—
62	63	—
63	64	—
64	65	—
65	66	—
66	67	—
67	68	—
68	69	—
69	70	—
70	71	—
71	72	—
72	73	—

1	2	3
73	74	—
74	75	—
75	76	—
76	77	—
77	1	—

План границ охранной зоны

Основной лист



Масштаб 1:25000

Используемые условные знаки и обозначения:

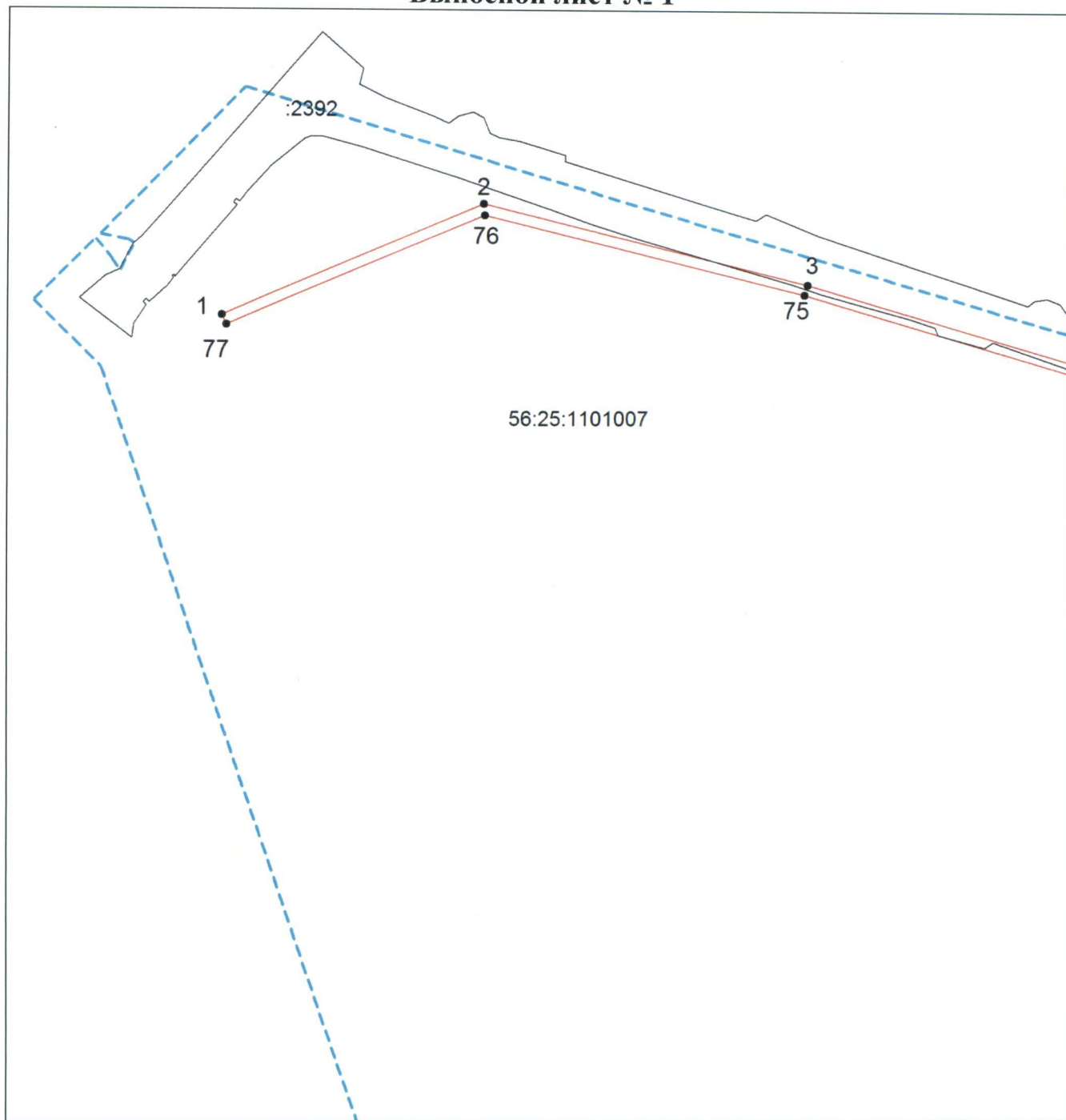


– область выносного листа,

23

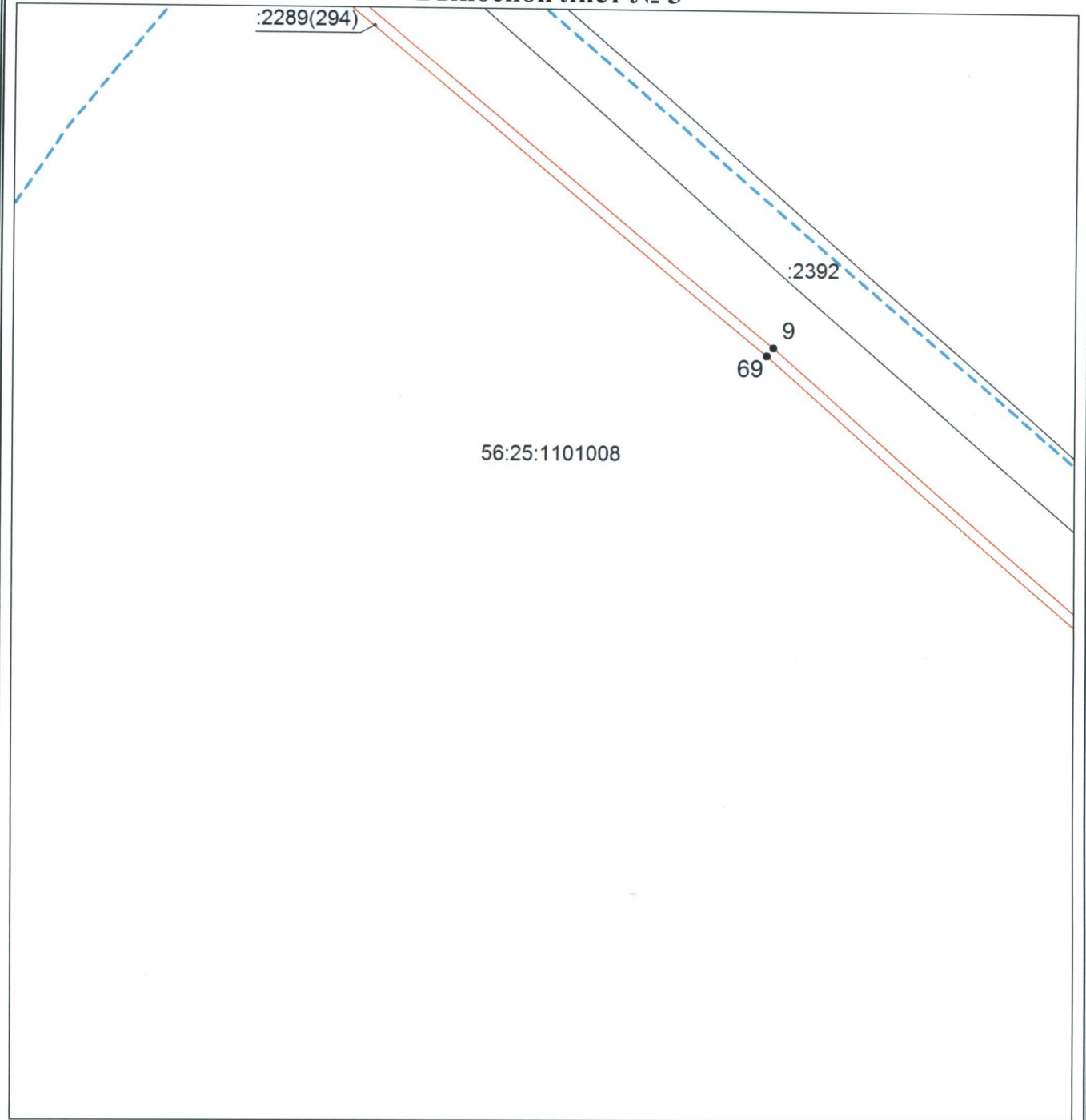
– номер выносного листа.

Остальные используемые условные знаки и обозначения приведены на отдельной странице.

Выносной лист № 1**Масштаб 1:2800**

Используемые условные знаки и обозначения приведены на отдельной странице.

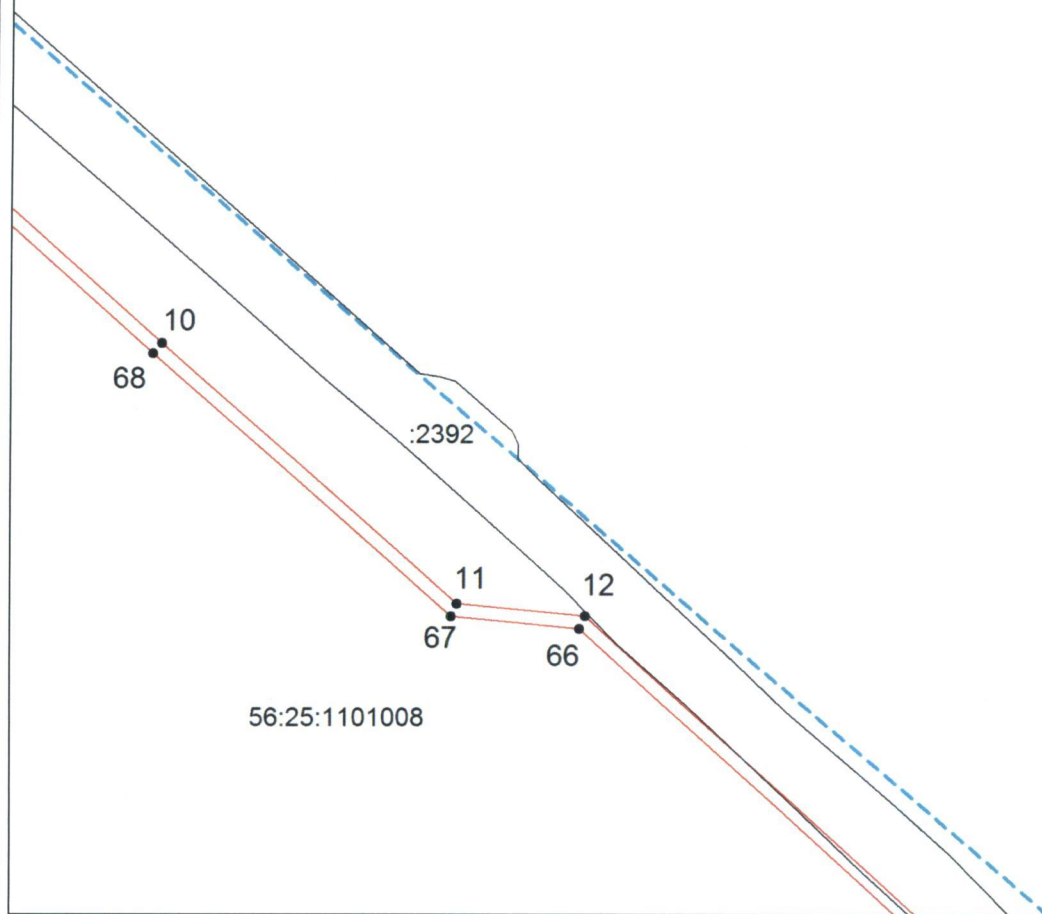
Выносной лист № 3



Масштаб 1:2800

Используемые условные знаки и обозначения приведены на отдельной странице.

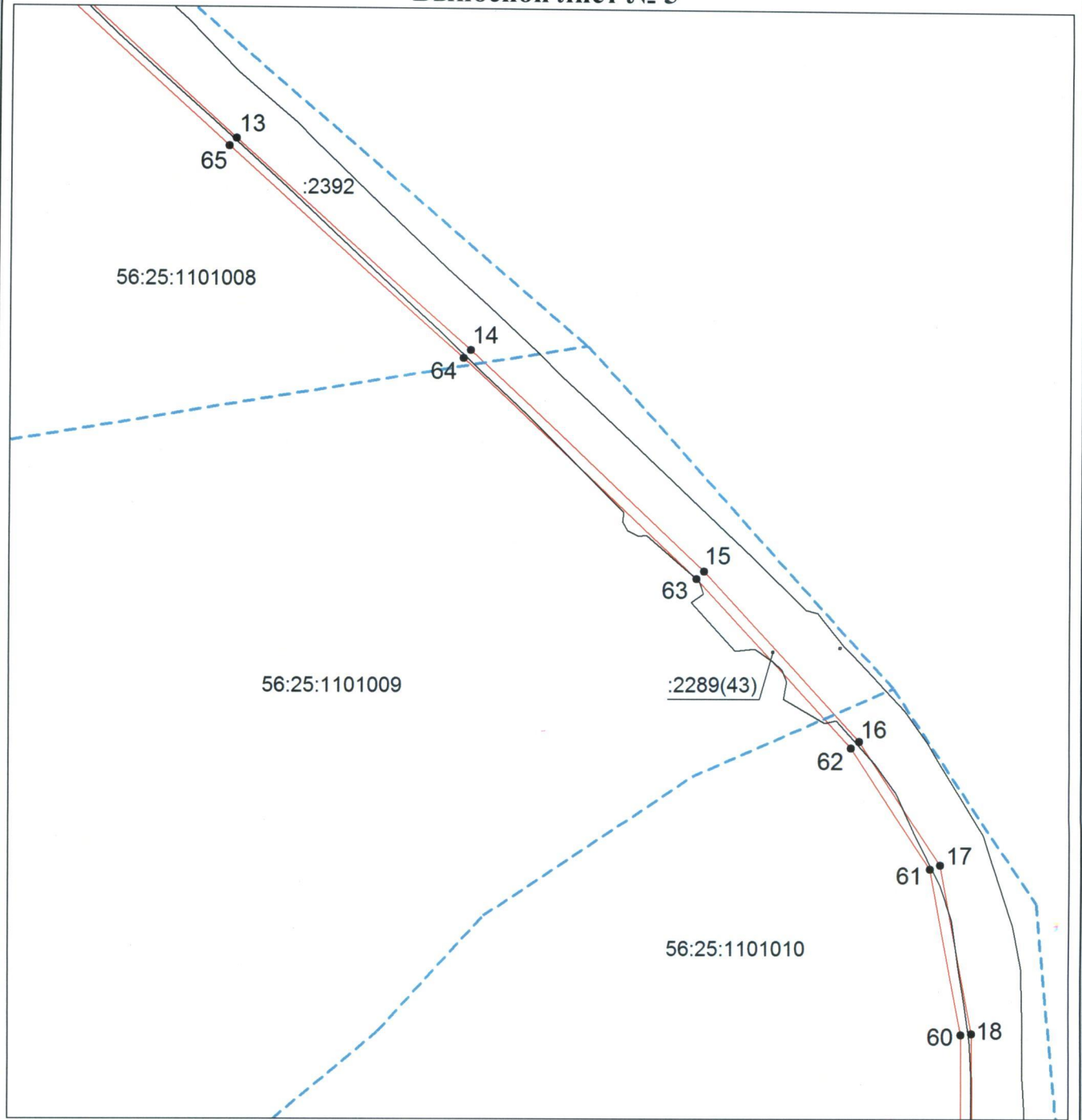
Выносной лист № 4



Масштаб 1:2800

Используемые условные знаки и обозначения приведены на отдельной странице.

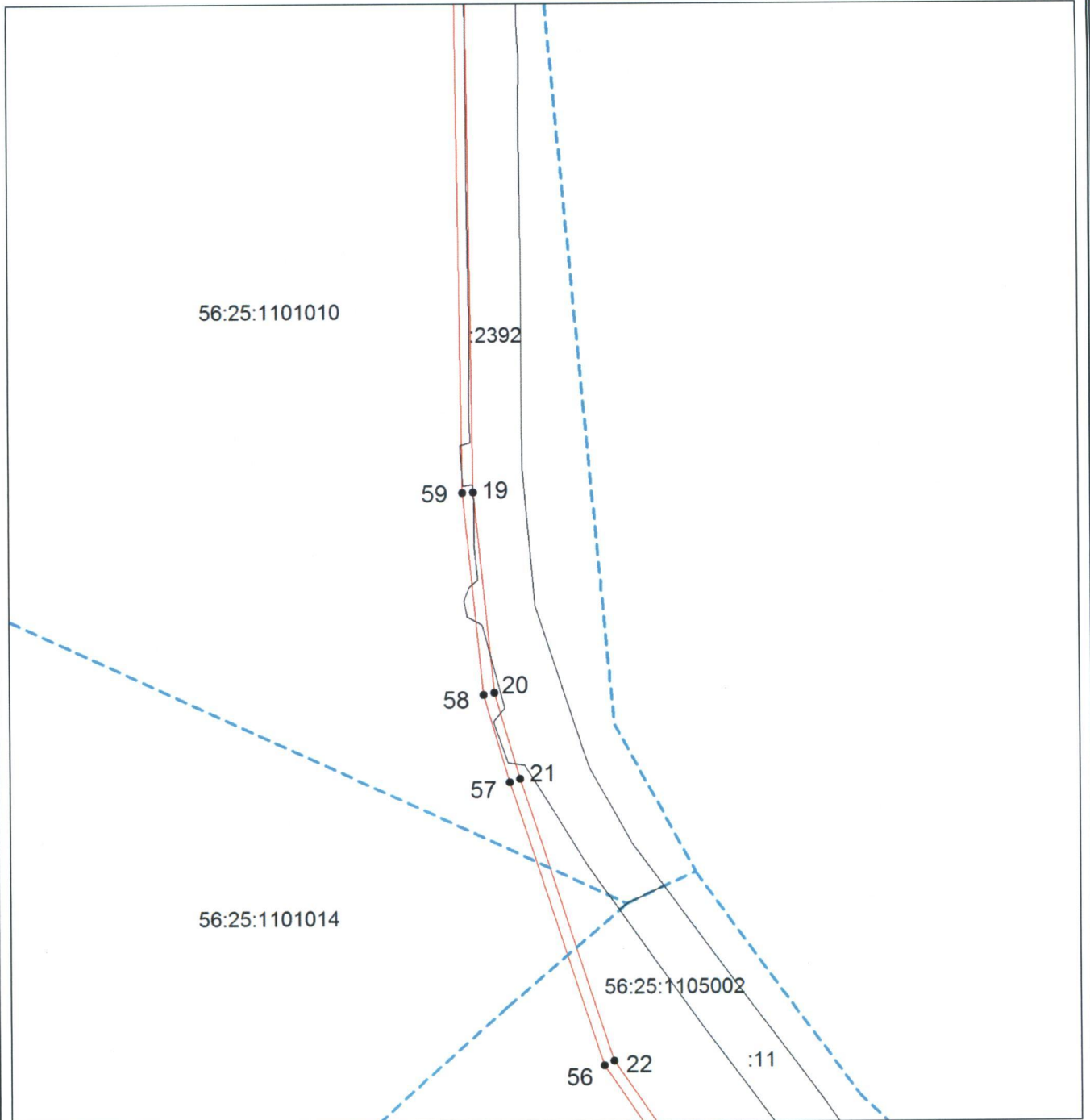
Выносной лист № 5



Масштаб 1:2800

Используемые условные знаки и обозначения приведены на отдельной странице.

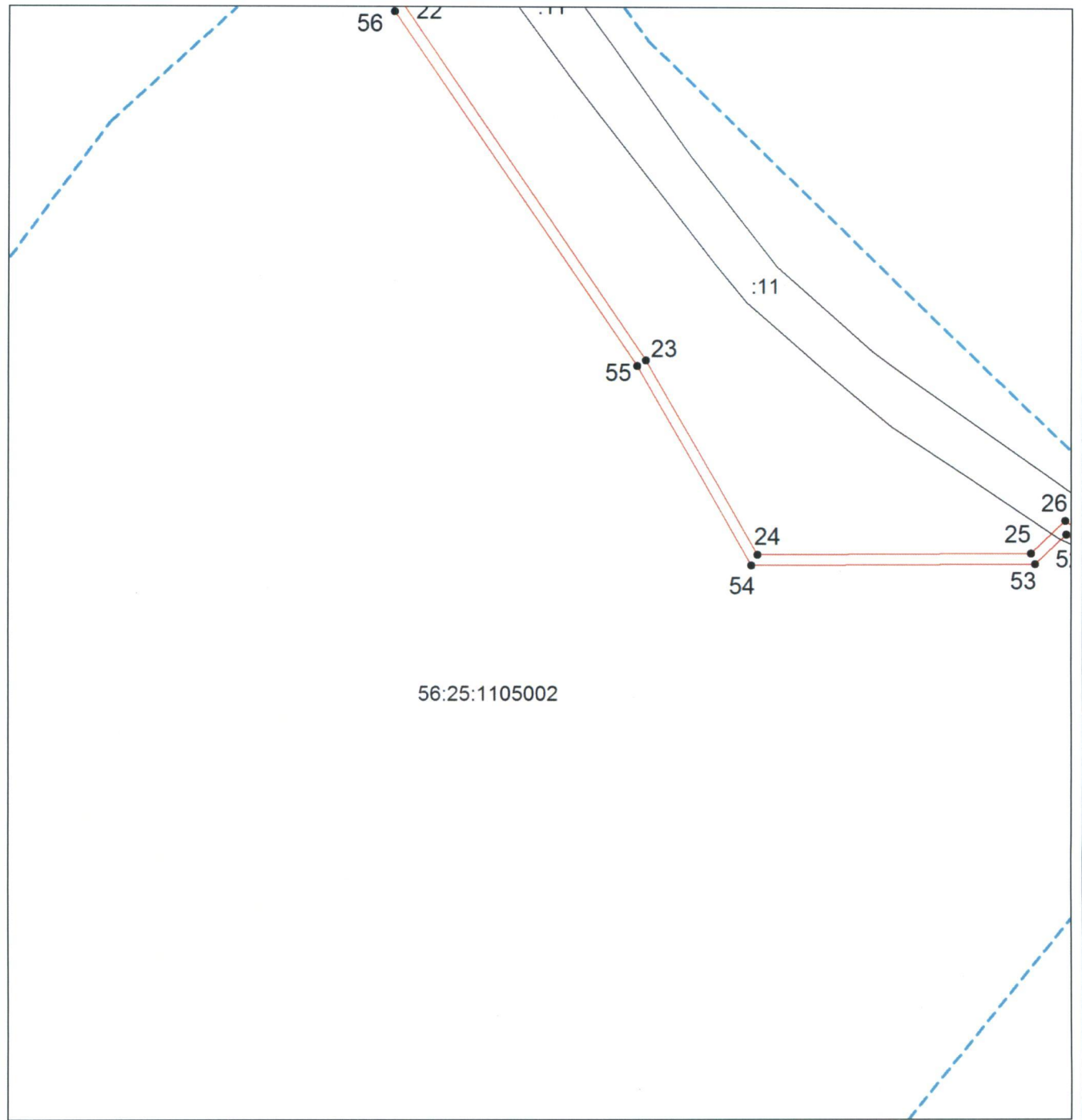
Выносной лист № 6



Масштаб 1:2800

Используемые условные знаки и обозначения приведены на отдельной странице.

Выносной лист № 7

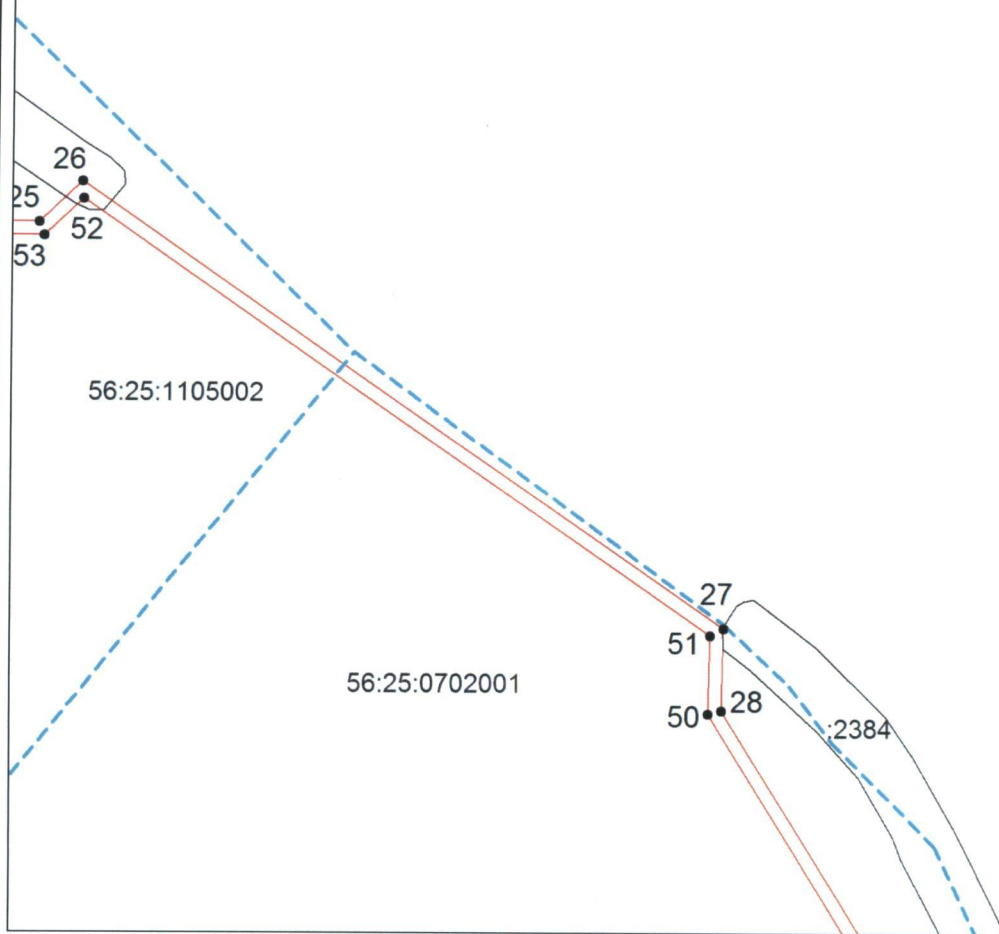


56:25:1105002

Масштаб 1:2800

Используемые условные знаки и обозначения приведены на отдельной странице в конце раздела.

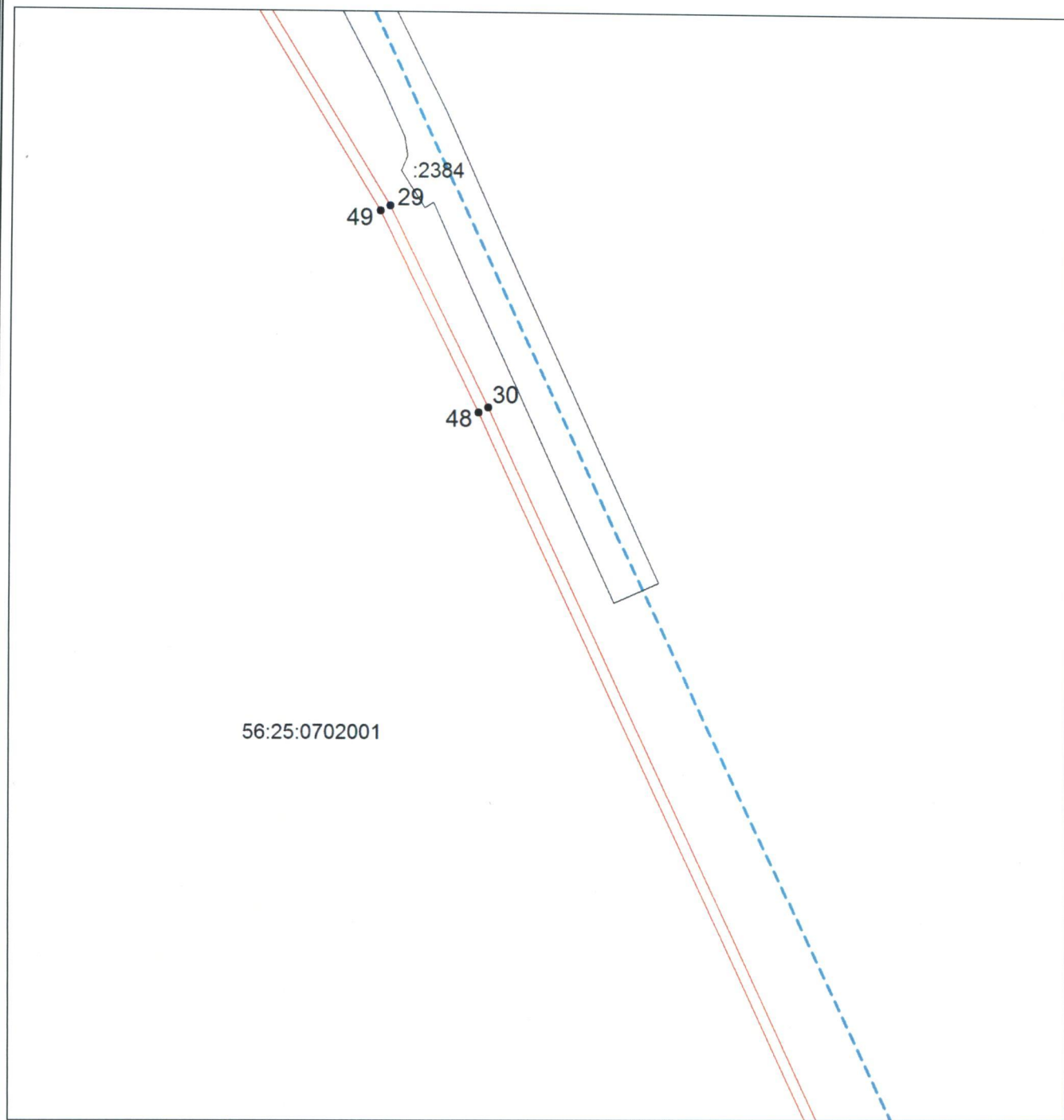
Выносной лист № 8



Масштаб 1:2800

Используемые условные знаки и обозначения приведены на отдельной странице.

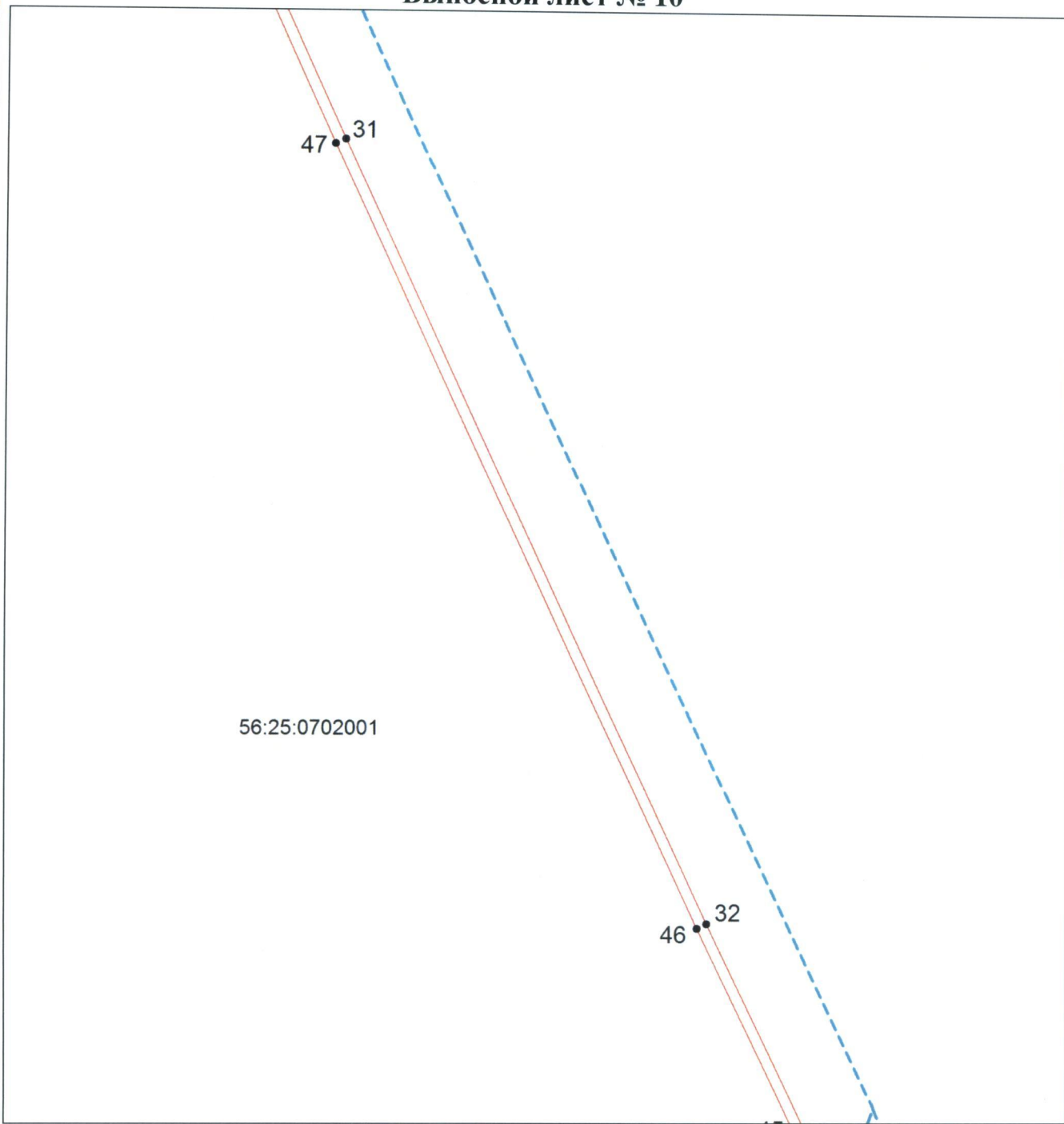
Выносной лист № 9



56:25:0702001

Масштаб 1:2800

Используемые условные знаки и обозначения приведены на отдельной странице.

Выносной лист № 10

56:25:0702001

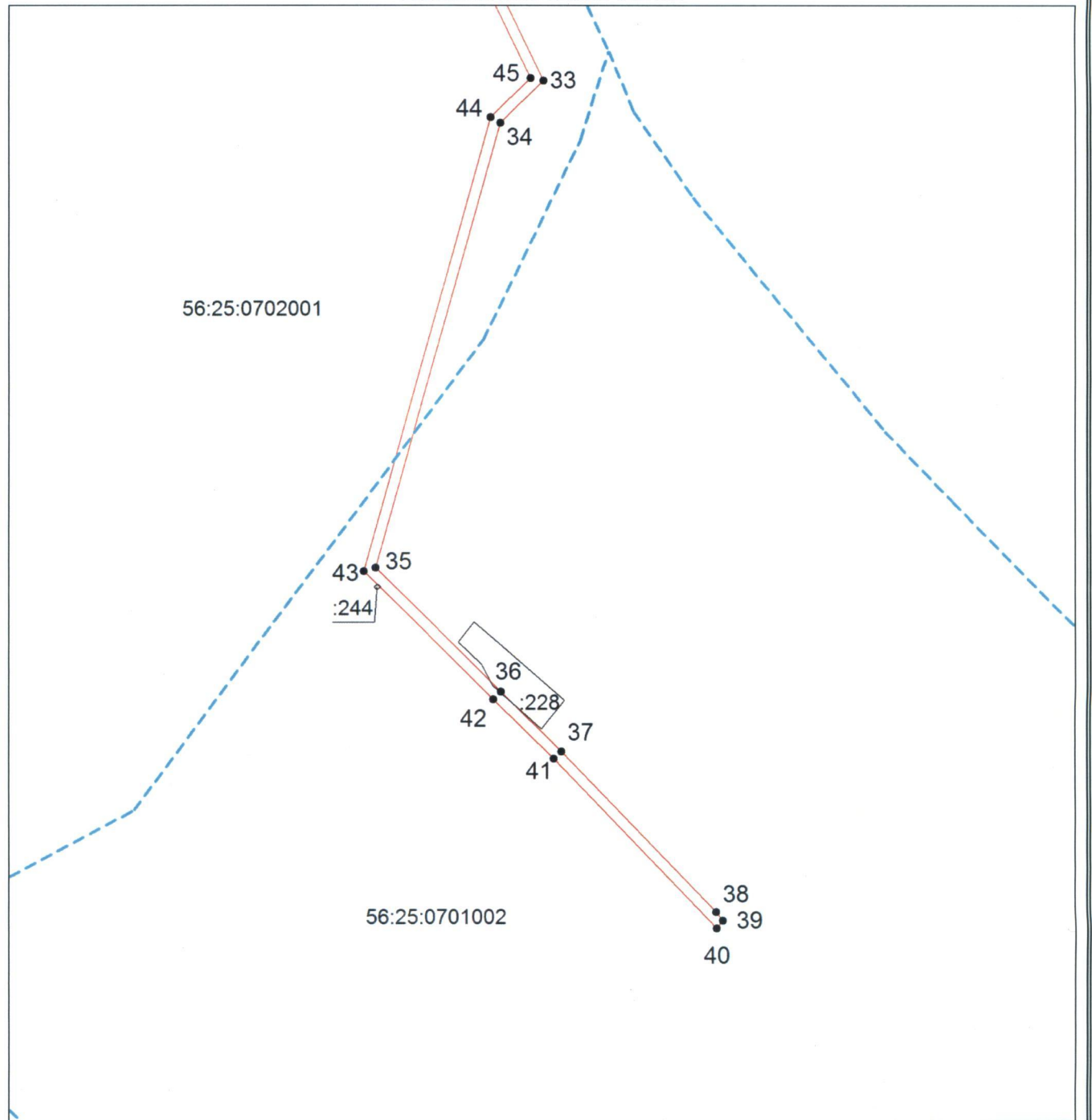
46 • 32

47 • 31

Масштаб 1:2800

Используемые условные знаки и обозначения приведены на отдельной странице.




Выносной лист № 11



Масштаб 1:2800

Используемые условные знаки и обозначения приведены на отдельной странице.

Условные знаки и обозначения:

	– граница охранной зоны
	– граница кадастрового квартала
56:25:0702001	– номер кадастрового квартала
	– граница земельного участка
:228	– номер земельного участка, поставленного на ГКУ
.	– характерная точка охранной зоны