



МИНИСТЕРСТВО КУЛЬТУРЫ ОМСКОЙ ОБЛАСТИ

ПРИКАЗ

от 1 ноября 2018 года

№ 116

г. Омск

Об утверждении границ территории объекта культурного наследия (памятника истории и культуры) народов Российской Федерации регионального значения «Особняк стиля модерн», начало 20 века, расположенного по адресу: г. Омск, ул. Певцова, д. 5, особого режима использования земельных участков в данных границах

В соответствии с подпунктом 10 пункта 2 статьи 33 Федерального закона «Об объектах культурного наследия (памятниках истории и культуры) народов Российской Федерации», абзацем семнадцатым подпункта 6 пункта 8 Положения о Министерстве культуры Омской области, утвержденного Указом Губернатора Омской области от 2 марта 2004 года № 48, приказываю:

Утвердить:

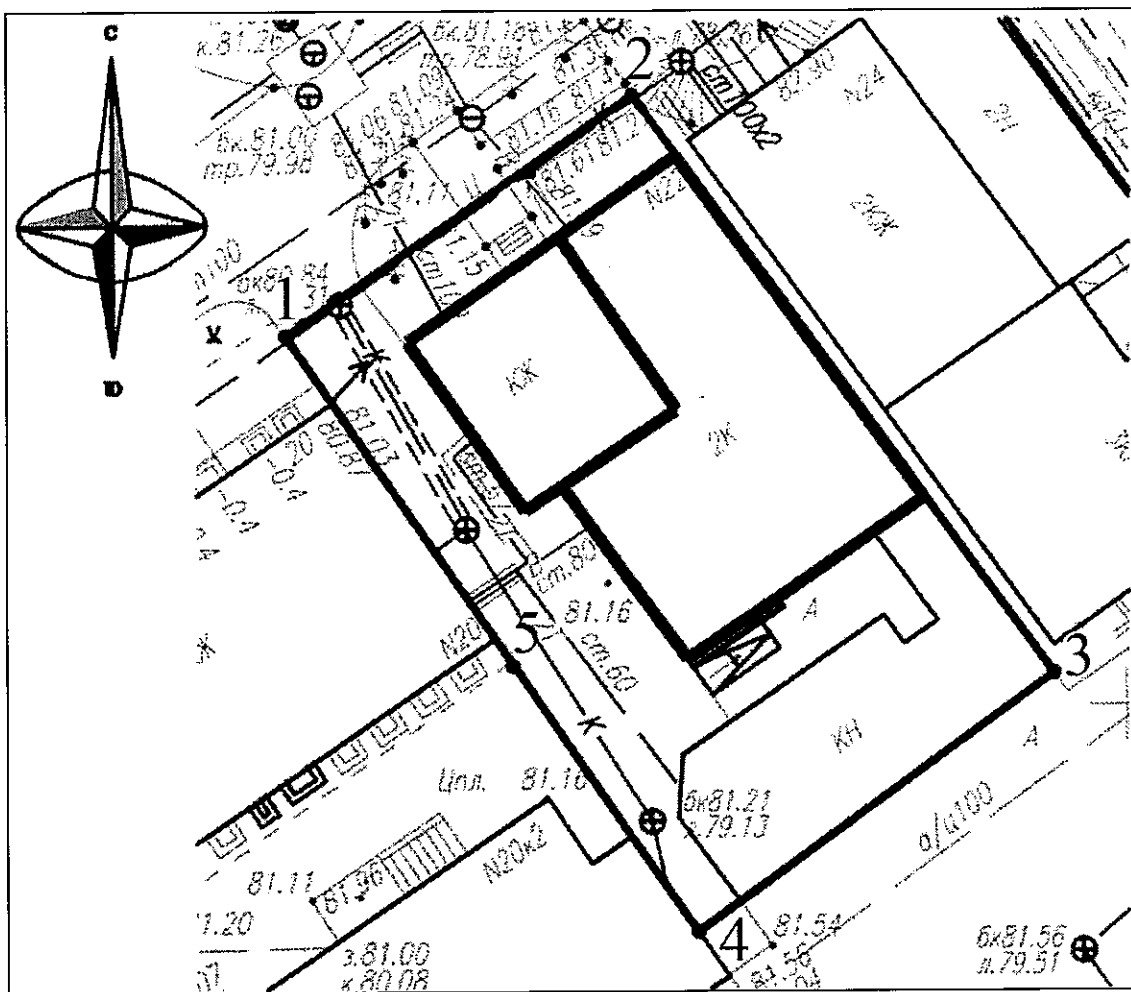
1. Границы территории объекта культурного наследия (памятника истории и культуры) народов Российской Федерации регионального значения «Особняк стиля модерн», начало 20 века, расположенного по адресу: г. Омск, ул. Певцова, д. 5 (далее – объект) (приложение № 1).

2. Особый режим использования земельных участков в границах территории объекта (приложение № 2).

Министр культуры
Омской области

Ю.В. Трофимов

ГРАФИЧЕСКОЕ ОПИСАНИЕ
местоположения границ территории объекта культурного наследия
(памятника истории и культуры) народов Российской Федерации
регионального значения «Особняк стиля модерн»,
начало 20 века, расположенного по адресу:
г. Омск, ул. Певцова, д. 5



ПЕРЕЧЕНЬ

координат характерных точек границ территории объекта культурного наследия (памятника истории и культуры) народов Российской Федерации регионального значения «Особняк стиля модерн», начало 20 века, расположенного по адресу: г. Омск, ул. Певцова, д. 5

Обозначение (номер) характерной точки	Координаты характерных точек в местной системе координат (МСК)		Значение погрешности определения координат в системе координат, установленной для ведения ГКН, (м)
	X	Y	
1	16515,17	8715,28	0,1
2	16525,42	8729,73	
3	16501,38	8747,09	
4	16490,70	8732,37	
5	16501,68	8724,70	

ОСОБЫЙ РЕЖИМ

использования земельных участков в границах территории объекта культурного наследия (памятника истории и культуры) народов Российской Федерации регионального значения «Особняк стиля модерн», начало 20 века, расположенного по адресу:
г. Омск, ул. Певцова, д. 5

Для земельных участков в границах территории объекта культурного наследия (памятника истории и культуры) народов Российской Федерации регионального значения «Особняк стиля модерн», начало XX века, расположенного по адресу: г. Омск, ул. Певцова, д. 5 (далее – объект культурного наследия), устанавливается следующий особый режим:

1) запрещаются:

- строительство объектов капитального строительства и увеличение объемно-пространственных характеристик существующих объектов капитального строительства;

- проведение земляных, строительных, мелиоративных и иных работ, за исключением работ по сохранению объекта культурного наследия или его отдельных элементов, сохранению историко-градостроительной или природной среды объекта культурного наследия;

2) разрешается:

- ведение хозяйственной деятельности, не противоречащей требованиям обеспечения сохранности объекта культурного наследия и позволяющей обеспечить функционирование объекта культурного наследия в современных условиях;

- проведение работ по сохранению объектов культурного наследия и (или) их территории осуществляется в порядке, установленном Федеральным законом «Об объектах культурного наследия (памятниках истории и культуры) народов Российской Федерации».
