



МИНИСТЕРСТВО КУЛЬТУРЫ ОМСКОЙ ОБЛАСТИ

ПРИКАЗ

от 29 октября 2013 года

№ 113

г. Омск

Об утверждении границ территории объекта культурного наследия (памятника истории и культуры) народов Российской Федерации регионального значения «Особняк», 1910, расположенного по адресу: г. Омск, ул. Коммунистическая, д. 24, особого режима использования земельных участков в данных границах

В соответствии с подпунктом 10 пункта 2 статьи 33 Федерального закона «Об объектах культурного наследия (памятниках истории и культуры) народов Российской Федерации», абзацем семнадцатым подпункта 6 пункта 8 Положения о Министерстве культуры Омской области, утвержденного Указом Губернатора Омской области от 2 марта 2004 года № 48, приказываю:

Утвердить:

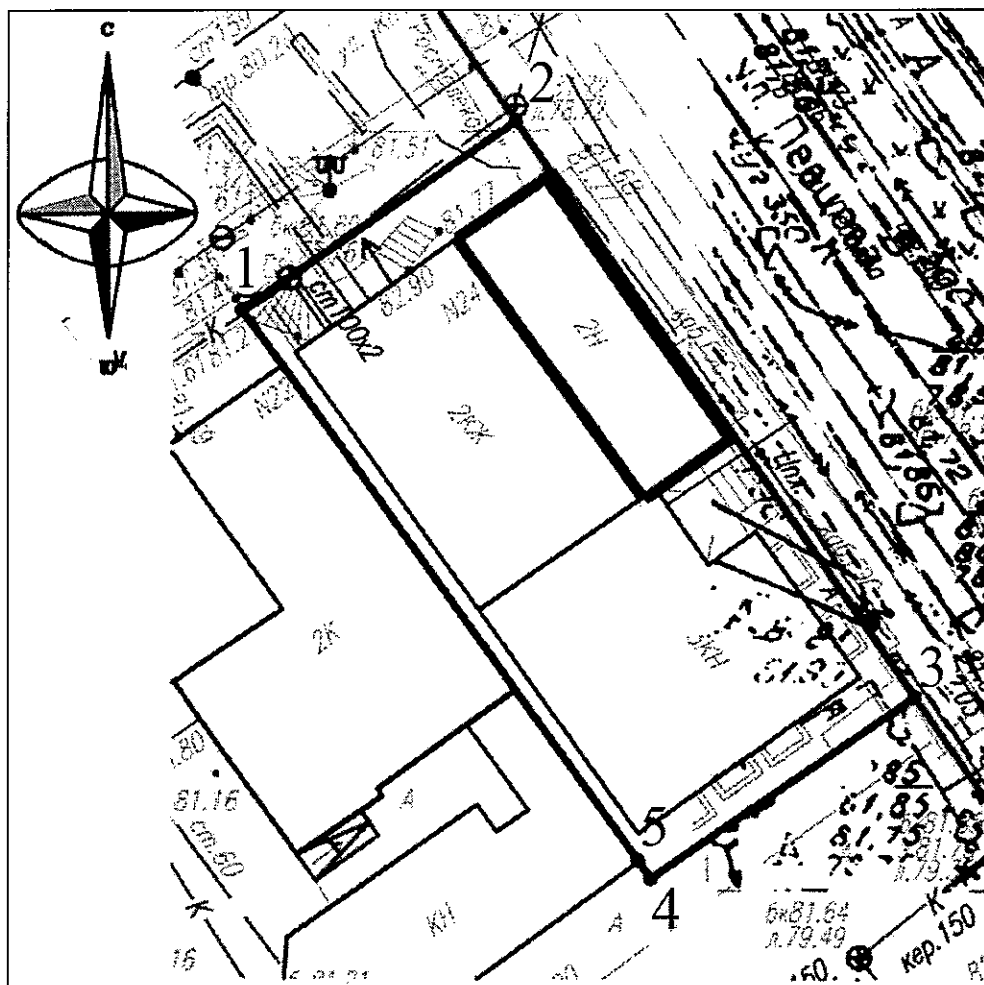
1. Границы территории объекта культурного наследия (памятника истории и культуры) народов Российской Федерации регионального значения «Особняк», 1910, расположенного по адресу: г. Омск, ул. Коммунистическая, д. 24 (далее – объект) (приложение № 1).

2. Особый режим использования земельных участков в границах территории объекта (приложение № 2).

Первый заместитель
Министра культуры
Омской области

И.Ф. Шейн

ГРАФИЧЕСКОЕ ОПИСАНИЕ
местоположения границ территории объекта культурного наследия
(памятника истории и культуры) народов Российской Федерации
регионального значения «Особняк», 1910, расположенного
по адресу: г. Омск, ул. Коммунистическая, д. 24



ПЕРЕЧЕНЬ

координат характерных точек границ территории объекта культурного наследия (памятника истории и культуры) народов Российской Федерации регионального значения «Особняк», 1910, расположенного по адресу: г. Омск, ул. Коммунистическая, д. 24

Обозначение (номер) характерной точки	Координаты характерных точек в местной системе координат (МСК)		Значение погрешности определения координат в системе координат, установленной для ведения ГКН, (м)
	X	Y	
1	16525,42	8729,73	0,1
2	16533,68	8741,69	
3	16508,55	8759,07	
4	16500,59	8747,64	
5	16501,38	8747,09	

ОСОБЫЙ РЕЖИМ

использования земельных участков в границах территории объекта культурного наследия (памятника истории и культуры) народов Российской Федерации регионального значения «Особняк», 1910, расположенного по адресу: г. Омск, ул. Коммунистическая, д. 24

Для земельных участков в границах территории объекта культурного наследия (памятника истории и культуры) народов Российской Федерации регионального значения «Особняк», 1910, расположенного по адресу: г. Омск, ул. Коммунистическая, д. 24 (далее – объект культурного наследия), устанавливается следующий особый режим:

запрещаются строительство объектов капитального строительства и увеличение объемно-пространственных характеристик существующих объектов капитального строительства; проведение земляных, строительных, мелиоративных и иных работ, за исключением работ по сохранению объекта культурного наследия или его отдельных элементов, сохранению историко-градостроительной или природной среды объекта культурного наследия;

проведение работ по сохранению объектов культурного наследия и (или) их территории осуществляется в порядке, установленном Федеральным законом «Об объектах культурного наследия (памятниках истории и культуры) народов Российской Федерации»;

разрешается ведение хозяйственной деятельности, не противоречащей требованиям обеспечения сохранности объекта культурного наследия и позволяющей обеспечить функционирование объекта культурного наследия в современных условиях.
