

# МИНИСТЕРСТВО КУЛЬТУРЫ ОМСКОЙ ОБЛАСТИ

## ПРИКАЗ

от 9 июля 2018 года

№ 76

г. Омск

Об установлении границ территории объекта культурного наследия (памятника истории и культуры) народов Российской Федерации регионального значения «Дом доходный Н.А. Гутермахера и Лермана», 1900-е г., расположенного по адресу: г. Омск, ул. 10 лет Октября, д. 44/ ул. 30 лет ВЛКСМ, д. 47, и утверждении особого режима использования земельных участков в данных границах

В соответствии с подпунктом 10 пункта 2 статьи 33 Федерального закона «Об объектах культурного наследия (памятниках истории и культуры) народов Российской Федерации», абзацем семнадцатым подпункта 6 пункта 8 Положения о Министерстве культуры Омской области, утвержденного Указом Губернатора Омской области от 2 марта 2004 года № 48, приказываю:

1. Установить границы территории объекта культурного наследия (памятника истории и культуры) народов Российской Федерации регионального значения «Дом доходный Н.А. Гутермахера и Лермана», 1900-е г., расположенного по адресу: г. Омск, ул. 10 лет Октября, д. 44/ ул. 30 лет ВЛКСМ, д. 47 (далее – объект), в соответствии с описанием (приложение № 1).

2. Утвердить особый режим использования земельных участков в границах территории объекта (приложение № 2).

Министр культуры  
Омской области

Ю.В. Трофимов

## ОПИСАНИЕ

границ территории объекта культурного наследия (памятника истории и культуры) народов Российской Федерации регионального значения «Дом доходный Н.А. Гутермахера и Лермана», 1900-е г., расположенного по адресу: г. Омск, ул. 10 лет Октября, д. 44/  
ул. 30 лет ВЛКСМ, д. 47

1. Границы территории объекта культурного наследия (памятника истории и культуры) народов Российской Федерации регионального значения «Дом доходный Н.А. Гутермахера и Лермана», 1900-е г., расположенного по адресу: г. Омск, ул. 10 лет Октября, д. 44/ ул. 30 лет ВЛКСМ, д. 47 (далее – объект культурного наследия), проходят:

от точки 1, расположенной в 2,5 метра к запад-северо-западу от северо-западного угла объекта культурного наследия, до точки 2, расположенной в 1,7 метра к северо-востоку от северо-восточного угла объекта культурного наследия, по условной прямой линии, проходящей на расстоянии 1 метра от северной стены объекта культурного наследия на протяжении 37,3 метра;

от точки 2 до точки 3, расположенной в 3 метрах к юго-востоку от юго-восточного угла объекта культурного наследия, по условной прямой линии, проходящей в створе центрального ризалита восточной стены объекта культурного наследия на протяжении 18,2 метра;

от точки 3 до точки 4, расположенной в 6,2 метра к северу от юго-восточного внутреннего угла объекта культурного наследия, по условной прямой линии, проходящей в створе южной стены северо-восточного объема объекта культурного наследия на протяжении 21,5 метра;

от точки 4 до точки 5, совпадающей с юго-восточным углом объекта культурного наследия, по условной прямой линии, проходящей вдоль восточной стены объекта культурного наследия на протяжении 38,2 метра;

от точки 5 до точки 6, расположенной в 1,5 метра к западу от юго-западного угла объекта культурного наследия, по условной прямой линии, проходящей вдоль южной стены объекта культурного наследия на протяжении 15,2 метра;

от точки 6 до точки 1, по условной прямой линии, проходящей на расстоянии 1,5 метра от западной стены объекта культурного наследия на протяжении 55,9 метра.

2. Координаты характерных точек границ территории объекта культурного наследия приводятся в приложении № 1 к настоящему описанию.

3. Графическое изображение границ территории объекта культурного наследия приводится в приложении № 2 к настоящему описанию.

---

Приложение № 1

к описанию границ территории объекта культурного наследия (памятника истории и культуры) народов Российской Федерации регионального значения «Дом доходный Н.А. Гутермахера и Лермана», 1900-е г., расположенного по адресу: г. Омск, ул. 10 лет Октября, д. 44/ ул. 30 лет ВЛКСМ, д. 47

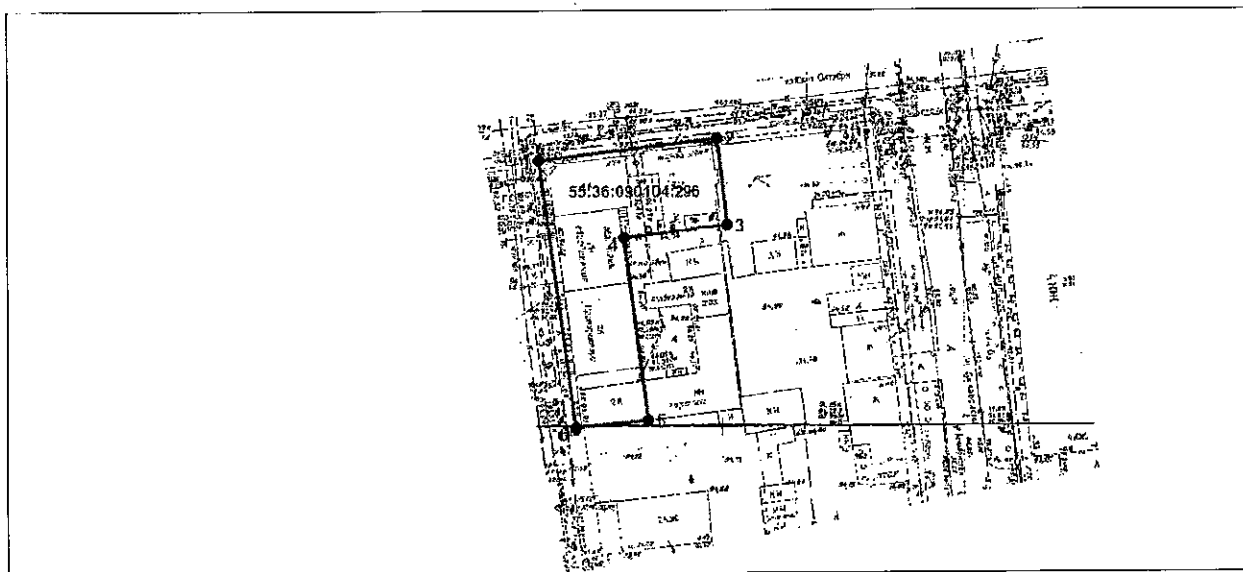
ПЕРЕЧЕНЬ

координат характерных точек границ территории объекта культурного наследия (памятника истории и культуры) народов Российской Федерации регионального значения «Дом доходный Н.А. Гутермахера и Лермана», 1900-е г., расположенного по адресу: г. Омск, ул. 10 лет Октября, д. 44/ ул. 30 лет ВЛКСМ, д. 47

Обозначение (номер) характерной точки	Координаты характерных точек в местной системе координат (МСК)		Значение погрешности определения координат в системе координат, установленной для ведения ГКН, (м)
	X	Y	
1	15804,86	10661,98	0,1
2	15809,46	10698,93	
3	15791,46	10700,97	
4	15788,84	10679,66	
5	15750,99	10684,57	
6	15749,46	10669,45	

Приложение № 2  
к описанию границ территории объекта культурного наследия (памятника истории и культуры) народов Российской Федерации регионального значения «Дом доходный Н.А. Гутермахера и Лермана», 1900-е г., расположенного по адресу: г. Омск, ул. 10 лет Октября, д. 44/ ул. 30 лет ВЛКСМ, д. 47

**ГРАФИЧЕСКОЕ ИЗОБРАЖЕНИЕ**  
границ территории объекта культурного наследия (памятника истории и культуры) народов Российской Федерации регионального значения «Дом доходный Н.А. Гутермахера и Лермана», 1900-е г., расположенного по адресу: г. Омск, ул. 10 лет Октября, д. 44/ ул. 30 лет ВЛКСМ, д. 47



### ОСОБЫЙ РЕЖИМ

использования земельных участков в границах территории объекта культурного наследия (памятника истории и культуры) народов Российской Федерации регионального значения «Дом доходный Н.А. Гутермахера и Лермана», 1900-е г., расположенного по адресу: г. Омск, ул. 10 лет Октября, д. 44/ ул. 30 лет ВЛКСМ, д. 47

Для земельных участков в границах территории объекта культурного наследия (памятника истории и культуры) народов Российской Федерации регионального значения, «Дом доходный Н.А. Гутермахера и Лермана», 1900-е г., расположенного по адресу: г. Омск, ул. 10 лет Октября, д. 44/ ул. 30 лет ВЛКСМ, д. 47 (далее – объект культурного наследия), устанавливается следующий особый режим:

1) запрещается:

- строительство объектов капитального строительства и увеличение объемно-пространственных характеристик существующих объектов капитального строительства;

- проведение земляных, строительных, мелиоративных и иных работ, за исключением работ по сохранению объекта культурного наследия или его отдельных элементов, сохранению историко-градостроительной или природной среды объекта культурного наследия;

2) проведение работ по сохранению объектов культурного наследия и (или) их территории осуществляется в порядке, установленном Федеральным законом «Об объектах культурного наследия (памятниках истории и культуры) народов Российской Федерации».

---