

# МИНИСТЕРСТВО КУЛЬТУРЫ ОМСКОЙ ОБЛАСТИ

## ПРИКАЗ

от 28 июня 2017 года

№ 65

г. Омск

Об установлении границ территории объекта культурного наследия (памятника истории и культуры) народов Российской Федерации регионального значения «Дом доходный», конец XIX – начало XX, расположенного по адресу: г. Омск, ул. Фрунзе, д. 101, и утверждении особого режима использования земельных участков в данных границах

В соответствии с подпунктом 10 пункта 2 статьи 33 Федерального закона «Об объектах культурного наследия (памятниках истории и культуры) народов Российской Федерации», абзацем семнадцатым подпункта 6 пункта 8 Положения о Министерстве культуры Омской области, утвержденного Указом Губернатора Омской области от 2 марта 2004 года № 48, приказываю:

1. Установить границы территории объекта культурного наследия (памятника истории и культуры) народов Российской Федерации регионального значения «Дом доходный», конец XIX – начало XX, расположенного по адресу: г. Омск, ул. Фрунзе, д. 101 (далее – объект), в соответствии с описанием (приложение № 1).

2. Утвердить особый режим использования земельных участков в границах территории объекта (приложение № 2).

Министр культуры  
Омской области

Ю.В. Трофимов

## ОПИСАНИЕ

границ территории объекта культурного наследия (памятника истории и культуры) народов Российской Федерации регионального значения «Дом доходный», конец XIX – начало XX, расположенного по адресу: г. Омск, ул. Фрунзе, д. 101

1. Границы территории объекта культурного наследия (памятника истории и культуры) народов Российской Федерации регионального значения «Дом доходный», конец XIX – начало XX, расположенного по адресу: г. Омск, ул. Фрунзе, д. 101 (далее – объект культурного наследия), проходят:

от точки 1, расположенной в 4,2 метра к северо-северо-западу от северного угла объекта культурного наследия, до точки 2, расположенной в 4,2 метра к восток-северо-востоку от восточного угла объекта культурного наследия, по условной прямой линии, проходящей в 3 метрах от северо-восточной стены объекта культурного наследия на протяжении 19,5 метра;

от точки 2 до точки 3, расположенной в 2,7 метра к юго-востоку от южного угла объекта культурного наследия, по условной прямой линии, проходящей в 3 метрах от юго-восточной стены объекта культурного наследия на протяжении 25,2 метра;

от точки 3 до точки 4, расположенной в 2,1 метра к юго-востоку от западного угла объекта культурного наследия, по условной прямой линии, проходящей вдоль юго-западной границы кадастрового участка объекта культурного наследия на протяжении 16 метров;

от точки 4 до точки 5, расположенной в 3 метрах к запад-северо-западу от западного угла объекта культурного наследия по условной прямой линии, проходящей в северо-западном направлении на протяжении 3 метров;

от точки 5 до точки 1, по условной прямой линии, проходящей в 3 метрах от северо-западной стены объекта культурного наследия на протяжении 26,4 метра.

2. Перечень координат характерных точек границ территории объекта культурного наследия приводятся в приложении № 1 к настоящему описанию.

3. Графическое изображение границ территории объекта культурного наследия приводятся в приложении № 2 к настоящему описанию.

---

Приложение № 1

к описанию границ территории объекта культурного наследия (памятника истории и культуры) народов Российской Федерации регионального значения «Дом доходный», конец XIX – начало XX, расположенного по адресу: г. Омск, ул. Фрунзе, д. 101

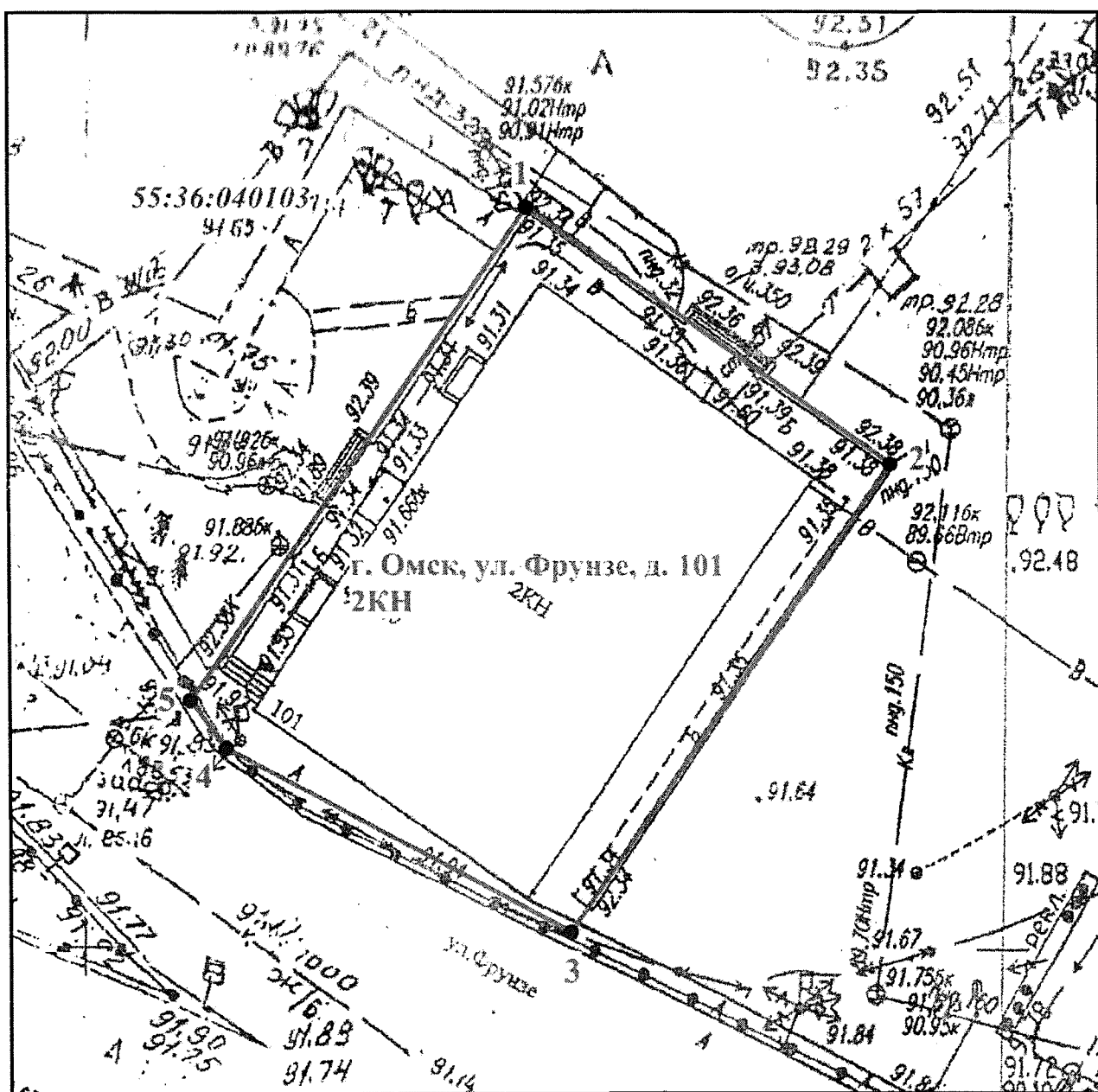
ПЕРЕЧЕНЬ

координат характерных точек границ территории объекта культурного наследия (памятника истории и культуры) народов Российской Федерации регионального значения «Дом доходный», конец XIX – начало XX, расположенного по адресу: г. Омск, ул. Фрунзе, д. 101

Обозначение (номер) характерной (поворотной) точки	Координаты характерных точек в местной системе координат (МСК)		Значение погрешности определения координат в системе координат, установленной для ведения ГКН, (м)
	X	Y	
1	16939,78	9723,63	0,1
2	16926,28	9743,58	
3	16900,60	9726,72	
4	16910,21	9707,88	
5	16912,72	9705,90	

Приложение № 2  
к описанию границ территории объекта культурного наследия (памятника истории и культуры) народов Российской Федерации регионального значения «Дом доходный», конец XIX – начало XX, расположенного по адресу: г. Омск, ул. Фрунзе, д. 101

**ГРАФИЧЕСКОЕ ИЗОБРАЖЕНИЕ**  
границ территории объекта культурного наследия (памятника истории и культуры) народов Российской Федерации регионального значения «Дом доходный», конец XIX – начало XX, расположенного по адресу: г. Омск, ул. Фрунзе, д. 101



### ОСОБЫЙ РЕЖИМ

использования земельных участков в границах территории объекта культурного наследия (памятника истории и культуры) народов Российской Федерации регионального значения «Дом доходный», конец XIX – начало XX, расположенного по адресу:  
г. Омск, ул. Фрунзе, д. 101

Для земельных участков в границах территории объекта культурного наследия (памятника истории и культуры) народов Российской Федерации регионального значения «Дом доходный», конец XIX – начало XX, расположенного по адресу: г. Омск, ул. Фрунзе, д. 101 (далее – объект культурного наследия), устанавливается следующий особый режим:

строительство объектов капитального строительства и увеличение объемно-пространственных характеристик существующих объектов капитального строительства; проведение земляных, строительных, мелиоративных и иных работ запрещаются, за исключением работ по сохранению объекта культурного наследия или его отдельных элементов, сохранению историко-градостроительной или природной среды объекта культурного наследия.

проведение работ по сохранению объектов культурного наследия и (или) их территории осуществляется в порядке, установленном Федеральным законом «Об объектах культурного наследия (памятниках истории и культуры) народов Российской Федерации».

---