



МИНИСТЕРСТВО КУЛЬТУРЫ ОМСКОЙ ОБЛАСТИ

ПРИКАЗ

от 16 мая 2017

№ 50

г. Омск

Об установлении границ территории объекта культурного наследия (памятника истории и культуры) народов Российской Федерации федерального значения «Здание гауптвахты, 1781 – 1782 гг.», расположенного по адресу: г. Омск, ул. Партизанская, д. 14, и утверждении особого режима использования земельных участков в данных границах

В соответствии с подпунктом 10 пункта 2 статьи 33 Федерального закона «Об объектах культурного наследия (памятниках истории и культуры) народов Российской Федерации», абзацем семнадцатым подпункта 6 пункта 8 Положения о Министерстве культуры Омской области, утвержденного Указом Губернатора Омской области от 2 марта 2004 года № 48, приказываю:

1. Установить границы территории объекта культурного наследия (памятника истории и культуры) народов Российской Федерации федерального значения «Здание гауптвахты, 1781 – 1782 гг.», расположенного по адресу: г. Омск, ул. Партизанская, д. 14 (далее – объект), в соответствии с описанием (приложение № 1).

2. Утвердить особый режим использования земельных участков в границах территории объекта (приложение № 2).

Первый заместитель
Министра культуры
Омской области

И.Ф. Шейн

ОПИСАНИЕ

границ территории объекта культурного наследия (памятника истории и культуры) народов Российской Федерации федерального значения «Здание гауптвахты, 1781 – 1782 гг.», расположенного по адресу:
г. Омск, ул. Партизанская, д. 14

1. Границы территории объекта культурного наследия (памятника истории и культуры) народов Российской Федерации федерального значения «Здание гауптвахты, 1781 – 1782 гг.», расположенного по адресу: г. Омск, ул. Партизанская, д. 14 (далее – объект культурного наследия), проходят:

от точки 1, расположенной в 1 метре к запад-северо-западу от северо-западного угла объекта культурного наследия, до точки 2, совпадающей с северо-восточным углом объекта культурного наследия, по условной прямой линии, проходящей вдоль северной стены боковых ризалитов объекта культурного наследия на протяжении 32,5 метра;

от точки 2 до точки 3, расположенной в 1,4 метра к юго-востоку от юго-восточного угла объекта культурного наследия, по условной прямой линии, проходящей вдоль восточной стены объекта культурного наследия на протяжении 25 метров;

от точки 3 до точки 4, расположенной в 1,4 метра к юго-западу от юго-западного угла объекта культурного наследия, по условной прямой линии, проходящей в 1 метре от южной стены боковых ризалитов объекта культурного наследия на протяжении 30,8 метра;

от точки 4 до точки 1 по условной прямой линии, проходящей в 1 метре от западной стены объекта культурного наследия на протяжении 25 метров.

2. Координаты характерных (поворотных) точек границ территории объекта культурного наследия приводятся в приложении № 1 к настоящему описанию.

3. Графическое изображение границ территории объекта культурного наследия приводится в приложении № 2 к настоящему описанию.

Приложение № 1

к описанию границ территории объекта культурного наследия (памятника истории
и культуры) народов Российской Федерации федерального значения
«Здание гауптвахты, 1781 – 1782 гг.», расположенного по адресу:
г. Омск, ул. Партизанская, д. 14

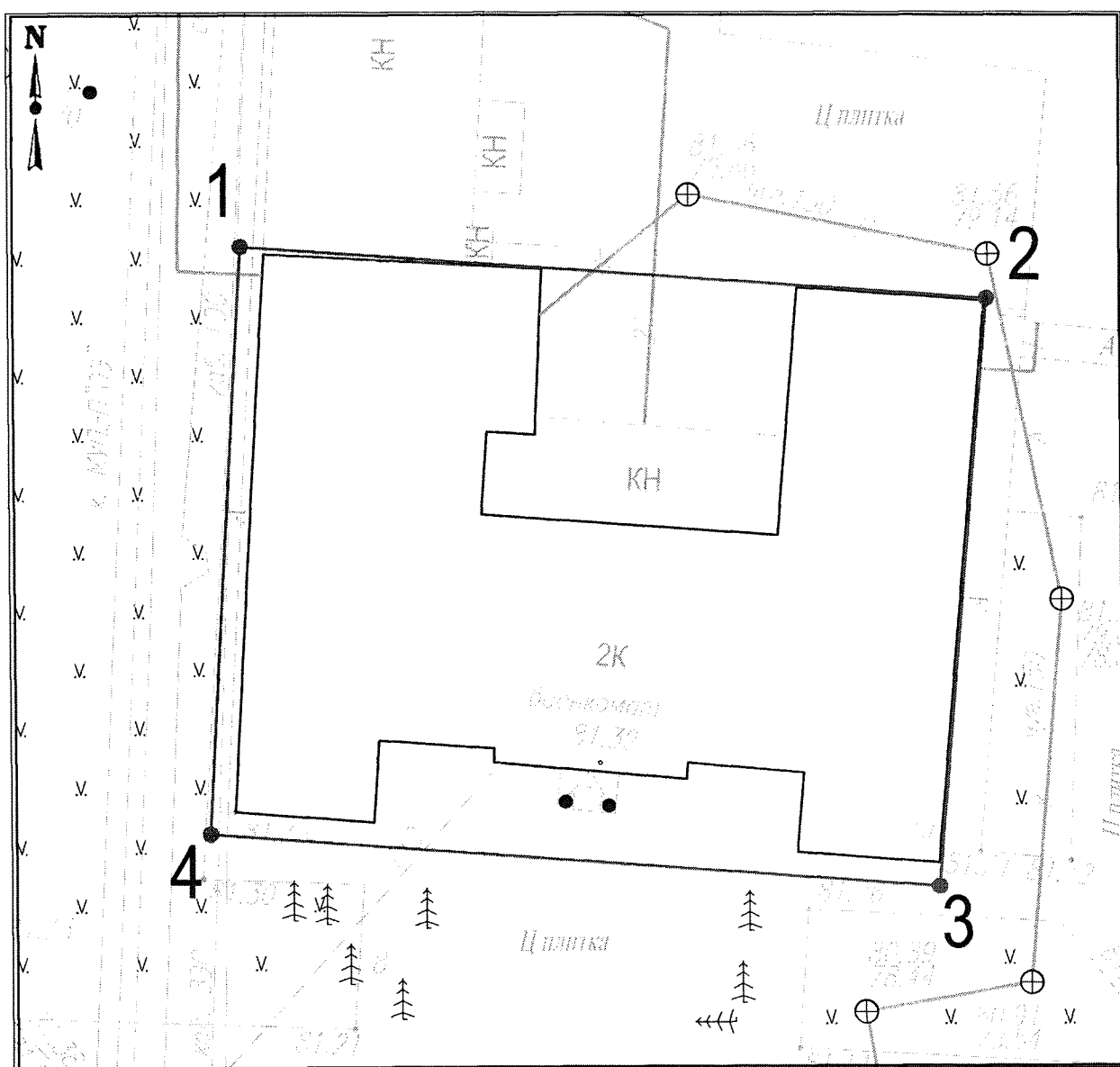
КООРДИНАТЫ

характерных (поворотных) точек границ территории объекта культурного наследия
(памятника истории и культуры) народов Российской Федерации федерального
значения «Здание гауптвахты, 1781 – 1782 гг.», расположенного по адресу:
г. Омск, ул. Партизанская, д. 14

Обозначение (номер) характерной (поворотной) точки	Координаты характерных (поворотных) точек в местной системе координат (МСК)		Значение погрешности определения координат в системе координат, установленной для ведения ГКН, (м)
	X	Y	
1	15914,84	9208,90	0,1
2	15912,61	9241,98	
3	15889,42	9240,33	
4	15890,41	9207,97	

Приложение № 2
к описанию границ территории объекта культурного наследия (памятника истории и культуры) народов Российской Федерации федерального значения «Здание гауптвахты, 1781 – 1782 гг.», расположенного по адресу: г. Омск, ул. Партизанская, д. 14

ГРАФИЧЕСКОЕ ИЗОБРАЖЕНИЕ
границ территории объекта культурного наследия (памятника истории и культуры) народов Российской Федерации федерального значения «Здание гауптвахты, 1781 – 1782 гг.», расположенного по адресу: г. Омск, ул. Партизанская, д. 14



ОСОБЫЙ РЕЖИМ

использования земельных участков в границах территории объекта культурного наследия (памятника истории и культуры) народов Российской Федерации федерального значения «Здание гауптвахты, 1781 – 1782 гг.», расположенного по адресу: г. Омск, ул. Партизанская, д. 14

Для земельных участков в границах территории объекта культурного наследия (памятника истории и культуры) народов Российской Федерации федерального значения «Здание гауптвахты, 1781 – 1782 гг.», расположенного по адресу: г. Омск, ул. Партизанская, д. 14 (далее – объект культурного наследия), устанавливается следующий особый режим:

строительство объектов капитального строительства и увеличение объемно-пространственных характеристик существующих объектов капитального строительства; проведение земляных, строительных, мелиоративных и иных работ запрещаются, за исключением работ по сохранению объекта культурного наследия или его отдельных элементов, сохранению историко-градостроительной или природной среды объекта культурного наследия;

проведение работ по сохранению объектов культурного наследия и (или) их территории осуществляется в порядке, установленном Федеральным законом «Об объектах культурного наследия (памятниках истории и культуры) народов Российской Федерации».
