



МИНИСТЕРСТВО КУЛЬТУРЫ ОМСКОЙ ОБЛАСТИ

ПРИКАЗ

от 7 февраля 2017 года

№ 7

г. Омск

Об установлении границ территории объекта культурного наследия (памятника истории и культуры) народов Российской Федерации регионального значения «Особняк Пяткова, памятник архитектуры», XIX век, расположенного по адресу: Тарский район, г. Тара, ул. Советская, д. 30, и утверждении особого режима использования земельных участков в данных границах

В соответствии с подпунктом 10 пункта 2 статьи 33 Федерального закона «Об объектах культурного наследия (памятниках истории и культуры) народов Российской Федерации», абзацем семнадцатым подпункта 6 пункта 8 Положения о Министерстве культуры Омской области, утвержденного Указом Губернатора Омской области от 2 марта 2004 года № 48, приказываю:

1. Установить границы территории объекта культурного наследия (памятника истории и культуры) народов Российской Федерации регионального значения «Особняк Пяткова, памятник архитектуры», XIX век, расположенного по адресу: Тарский район, г. Тара, ул. Советская, д. 30 (далее – объект), в соответствии с описанием (приложение № 1).

2. Утвердить особый режим использования земельных участков в границах территории объекта (приложение № 2).

Министр культуры
Омской области

В.П. Лапухин

ОПИСАНИЕ

границ территории объекта культурного наследия (памятника истории и культуры) народов Российской Федерации регионального значения «Особняк Пяткова, памятник архитектуры», XIX век, расположенного по адресу: Тарский район, г. Тара, ул. Советская, д. 30

1. Границы территории объекта культурного наследия (памятника истории и культуры) народов Российской Федерации регионального значения «Особняк Пяткова, памятник архитектуры», XIX век, расположенного по адресу: Тарский район, г. Тара, ул. Советская, д. 30 (далее – объект культурного наследия), проходят:

от точки 1, расположенной в 5 метрах к северо-северо-западу от северного угла объекта культурного наследия, до точки 2, расположенной в 7 метрах к запад-северо-западу от восточного угла объекта культурного наследия, по условной прямой линии, проходящей в 3 метрах от северо-восточной стены объекта культурного наследия на протяжении 39,1 метра;

от точки 2 до точки 3, расположенной в 6 метрах к восток-юго-востоку от южного угла объекта культурного наследия, по условной прямой линии, проходящей в 5 метрах от основной плоскости юго-восточной стены объекта культурного наследия на протяжении 31,3 метра;

от точки 3 до точки 4, расположенной в 4 метрах к западу от западного угла объекта культурного наследия, по условной прямой линии, проходящей в 2 метрах от юго-западной стены объекта культурного наследия на протяжении 39,4 метра;

от точки 4 до точки 1 по условной прямой линии, проходящей в 3 метрах от северо-западной стены объекта культурного наследия на протяжении 31,3 метра.

2. Координаты характерных (поворотных) точек границ территории объектов культурного наследия приводятся в приложении № 1 к настоящему описанию.

3. Графическое изображение границ территории объектов культурного наследия приводятся в приложении № 2 к настоящему описанию.

Приложение № 1

к описанию границ территории объекта культурного наследия (памятника истории и культуры) народов Российской Федерации регионального значения «Особняк Пяткова, памятник архитектуры», XIX век, расположенного по адресу: Тарский район, г. Тара, ул. Советская, д. 30

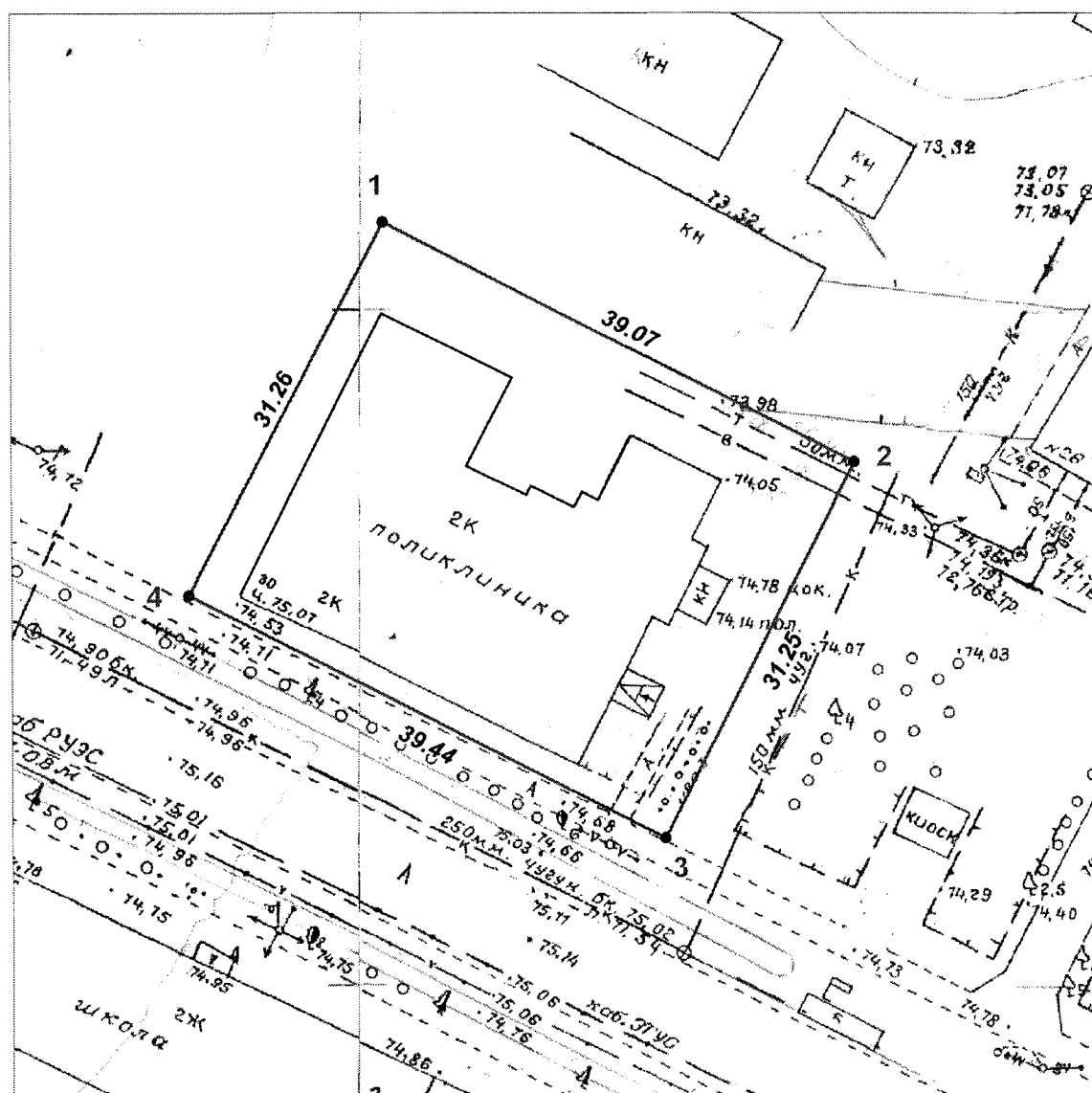
КООРДИНАТЫ

характерных (поворотных) точек границ территории объекта культурного наследия (памятника истории и культуры) народов Российской Федерации регионального значения «Особняк Пяткова, памятник архитектуры», XIX век, расположенного по адресу: Тарский район, г. Тара, ул. Советская, д. 30

Обозначение (номер) характерной (поворотной) точки	Координаты характерных (поворотных) точек в местной системе координат (МСК)		Значение погрешности определения координат в системе координат, установленной для ведения ГКН, (м)
	X	Y	
1	696217,55	2228149,19	0,1
2	696199,69	2228183,94	
3	696171,76	2228169,92	
4	696189,78	2228134,84	

Приложение № 2
к описанию границ территории объекта культурного наследия (памятника истории и культуры) народов Российской Федерации регионального значения «Особняк Пяткова, памятник архитектуры», XIX век, расположенного по адресу: Тарский район, г. Тара, ул. Советская, д. 30

ГРАФИЧЕСКОЕ ИЗОБРАЖЕНИЕ
границ территории объекта культурного наследия (памятника истории и культуры) народов Российской Федерации регионального значения «Особняк Пяткова, памятник архитектуры», XIX век, расположенного по адресу: Тарский район, г. Тара, ул. Советская, д. 30



ОСОБЫЙ РЕЖИМ

использования земельных участков в границах территории объекта культурного наследия (памятника истории и культуры) народов Российской Федерации регионального значения «Особняк Пяткова, памятник архитектуры», XIX век, расположенного по адресу: Тарский район, г. Тара, ул. Советская, д. 30

Для земельных участков в границах территории объекта культурного наследия (памятника истории и культуры) народов Российской Федерации регионального значения «Особняк Пяткова, памятник архитектуры», XIX век, расположенного по адресу: Тарский район, г. Тара, ул. Советская, д. 30 (далее – объект культурного наследия), устанавливается следующий особый режим:

строительство объектов капитального строительства и увеличение объемно-пространственных характеристик существующих объектов капитального строительства; проведение земляных, строительных, мелиоративных и иных работ запрещаются, за исключением работ по сохранению объекта культурного наследия или его отдельных элементов, сохранению историко-градостроительной или природной среды объекта культурного наследия;

проведение работ по сохранению объектов культурного наследия и (или) их территории осуществляется в порядке, установленном Федеральным законом «Об объектах культурного наследия (памятниках истории и культуры) народов Российской Федерации».
