

УКАЗ

ГУБЕРНАТОРА ОМСКОЙ ОБЛАСТИ

21 мая 2026 года

№ 109

г. Омск

О внесении изменений в Указ Губернатора Омской области
от 14 августа 2025 года № 166

Внести в Схему размещения, использования и охраны охотничьих угодий на территории Омской области, утвержденную Указом Губернатора Омской области от 14 августа 2025 года № 166, следующие изменения:

1) приложение № 1 «Карта-схема административного деления территории Омской области с указанием границ: охотничьих угодий, особо охраняемых природных территорий, зеленых зон вокруг населенных пунктов и других территорий, имеющих ограничение для осуществления охоты и ведения охотничьего хозяйства» изложить в новой редакции согласно приложению № 1 к настоящему Указу;

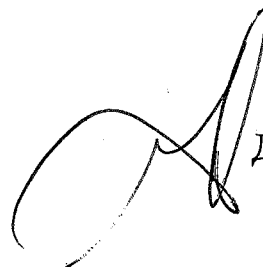
2) в приложении № 4 «Описание границ территорий закрепленных охотничьих угодий, общедоступных охотничьих угодий, зон охраны охотничьих ресурсов, зон нагонки и натаски собак охотничьих пород, зон планируемого создания охотничьих угодий Омской области»:

- раздел «Общество с ограниченной ответственностью «Богородское», закрепленное охотничье угодье «Богородское» изложить в новой редакции согласно приложению № 2 к настоящему Указу;

- после раздела «Общедоступное охотничье угодье Тюкалинского муниципального района Омской области, участок 29-5» дополнить новыми разделами согласно приложению № 3 к настоящему Указу;

3) приложение № 5 «Карта-схема с обозначением зон планируемого создания охотничьих угодий» изложить в новой редакции согласно приложению № 4 к настоящему Указу.

Исполняющий обязанности
Губернатора Омской области



Д.В. Ушаков

**«Общество с ограниченной ответственностью «Богородское»,
закрепленное охотничье угодье «Богородское».**

Охотничье угодье	Муниципальный округ Омской области	Тюкалинский район
	Наименование охотничьего угодья, участка охотничьего угодья (при наличии)	Закрепленное охотничье угодье «Богородское»
	Площадь, тыс. га	50 726,833
Границы охотничьего угодья, участка охотничьего угодья (при наличии)		
Текстовое описание границ охотничьего угодья, участка охотничьего угодья (при наличии)	<p>Северная граница: от села Троицк по дороге до перекрестка с дорогой Омск - Тюкалинск.</p> <p>Восточная граница: от перекрестка дороги Омск - Тюкалинск с дорогой, идущей из села Троицк, по дороге Омск - Тюкалинск до точки пересечения с границей Тюкалинского и Саргатского районов Омской области.</p> <p>Южная граница: от точки пересечения дороги Омск - Тюкалинск с границей Тюкалинского и Саргатского районов Омской области по границе Тюкалинского района Омской области до точки пересечения с дорогой Щучье - Ивановка.</p> <p>Западная граница: от точки пересечения границы Тюкалинского района Омской области с дорогой Щучье - Ивановка по дороге Щучье - Ивановка через деревни Долгановка, Короли (исключая ее) до пересечения с дорогой, идущей из села Никольское, в точке (55°35'56,04" с. ш.; 72°05'43,80" в. д.), далее по дороге через урочище Рябушинский Табор до пересечения с дорогой Никольское - Троицк в точке (55°36'52,56" с. ш.; 72°15'00,00" в. д.), далее по дороге Никольское - Троицк через деревню Ермолино (исключая ее) до села Троицк</p>	

»



Приложение № 3
к Указу Губернатора Омской области
от 21 мая 2026 года № 109

«Общедоступное охотничье угодье муниципального округа Тюкалинский район Омской области, участок 29-6

Охотничье угодье	Муниципальный округ Омской области	Тюкалинский район
	Наименование охотничьего угодья, участка охотничьего угодья (при наличии)	Общедоступное охотничье угодье муниципального округа Тюкалинский район Омской области, участок 29-6
	Площадь, тыс. га	38 420,0
Границы охотничьего угодья, участка охотничьего угодья (при наличии)		
Текстовое описание границ охотничьего угодья, участка охотничьего угодья (при наличии)	<p>Северная граница: от точки пересечения дороги Называевск - Тюкалинск с границей муниципального округа Тюкалинский район Омской области, далее по дороге до деревни Черноусово (исключая ее), далее по дороге до деревни Чайкино, далее по дороге до села Троицк.</p> <p>Восточная граница: от села Троицк по дороге Троицк - Никольское через деревню Ермолино (включая ее) до пересечения с дорогой, идущей из урочища Рябушинский Табор, в точке (55°36'52,56" с. ш.; 72°15'00,00" в. д.), далее по дороге через урочище Рябушинский Табор до пересечения с дорогой Щучье - Ивановка в точке (55°35'56,04" с. ш.; 72°05'43,80" в. д.), далее по дороге Щучье - Ивановка через деревни Короли (включая ее), Долгановку до пересечения с границей муниципального округа Тюкалинский район Омской области.</p> <p>Южная и западная границы: от пересечения границы муниципального округа Тюкалинский район Омской области с дорогой Щучье - Ивановка по границе муниципального округа Тюкалинский район Омской области до пересечения с дорогой Называевск - Тюкалинск</p>	

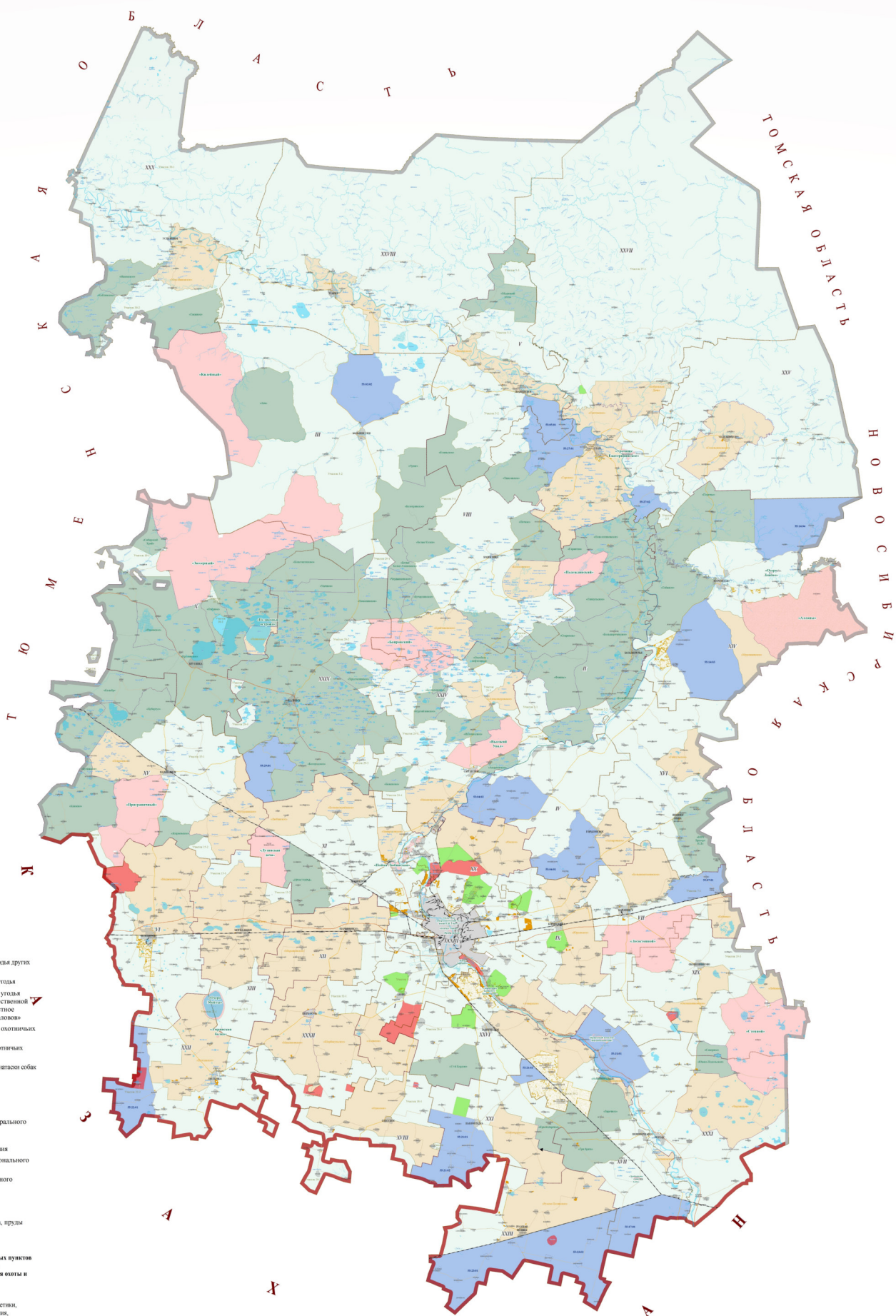
**Зона планируемого создания охотничьего угодья муниципального округа Тюкалинский район Омской области.
Участок 55:29:01**

Охотничье угодье	Муниципальный округ Омской области	Тюкалинский район
	Наименование охотничьего угодья, участка охотничьего угодья (при наличии)	55:29:01
	Площадь, тыс. га	38 420,0
Границы охотничьего угодья, участка охотничьего угодья (при наличии)		
Текстовое описание	Северная граница: от точки пересечения дороги Называевск - Тюкалинск с границей муниципального округа Тюкалинский район Омской области, далее по дороге	

<p>границ охотничьего угодья, участка охотничьего угодья (при наличии)</p>	<p>до деревни Черноусово (исключая ее), далее по дороге до деревни Чайкино, далее по дороге до села Троицк.</p> <p>Восточная граница: от села Троицк по дороге Троицк - Никольское через деревню Ермолино (включая ее) до пересечения с дорогой, идущей из урочища Рябушинский Табор, в точке (55°36'52,56" с. ш.; 72°15'00,00" в. д.), далее по дороге через урочище Рябушинский Табор до пересечения с дорогой Щучье - Ивановка в точке (55°35'56,04" с. ш.; 72°05'43,80" в. д.), далее по дороге Щучье - Ивановка через деревни Короли (включая ее), Долгановку до пересечения с границей муниципального округа Тюкалинский район Омской области.</p> <p>Южная и западная границы: от пересечения границы муниципального округа Тюкалинский район Омской области с дорогой Щучье - Ивановка по границе муниципального округа Тюкалинский район Омской области до пересечения с дорогой Называевск - Тюкалинск</p>
--	--

»

Карта-схема с обозначением зон планируемого создания охотничьих угодий



- Условные обозначения**
- Границы**
- Российской Федерации
 - субъекта
 - муниципального образования
 - закрытого охотничьего угодья других охотпользователей
 - областного охотничьего угодья
 - закрытого охотничьего угодья организации «Омское областное общество охотников и рыболовов»
 - зон планируемого создания охотничьих угодий
 - существующих зон охраны охотничьих ресурсов
 - существующих зон напоя и натаски собак
 - населенных пунктов
- Пути сообщения**
- Железная дорога
 - автомобильная дорога федерального значения
 - автомобильная дорога межмуниципального значения
 - автомобильная дорога регионального значения
 - автомобильная дорога местного значения
- Гидрография**
- реки, водохранилища, озера, пруды
 - болота
 - реки, ручьи и др.
- Зеленые зоны вокруг населенных пунктов и другие территории, имеющие ограничения для осуществления охоты и ведения охотничьего хозяйства**
- земли населенных пунктов
 - земли промышленности, энергетики, транспорта, связи, радиосвязи, телевидения, информатики, земли для обеспечения космической деятельности, земли обороны, безопасности и земли иного специального назначения
 - земли особо охраняемых территорий и объектов
 - земли лесного фонда:
 - леса, расположенные в лесопарковых зонах
 - иные земли, земельные участки, правовой режим которых не допускает осуществление видов деятельности в сфере охотничьего хозяйства и которые не подлежат включению в состав охотничьего угодья
 - земли сельскохозяйственного назначения (особо ценные)

Муниципальное образование		
I - Александровский район	XXI - Муромский район	XXXV - Сорокинский район
II - Болотинский район	XXII - Мухоморский район	XXXVI - Степновский район
III - Боталовский район	XXIII - Муромский район	XXXVII - Тарковский район
IV - Горьковский район	XXIV - Мухоморский район	XXXVIII - Тарский район
V - Зыковский район	XXV - Назаровский район	XXXIX - Тельновский район
VI - Искитимский район	XXVI - Омский район	XL - Тын-Шанский район
VII - Калачинский район	XXVII - Омский район	XXLI - Тын-Шанский район
VIII - Колосовский район	XXVIII - Омский район	XXLII - Тын-Шанский район
IX - Курганский район	XXIX - Омский район	XXLIII - Тын-Шанский район
X - Кутуловский район	XXX - Омский район	XXLIV - Тын-Шанский район
XI - Лобановский район	XXXI - Омский район	XXLV - Тын-Шанский район
XX - Омский район	XXXII - Омский район	XXLVI - Тын-Шанский район
XXXIII - Омский район	XXXIII - Омский район	XXLVII - Тын-Шанский район
XXXIV - Омский район	XXXIV - Омский район	XXLVIII - Тын-Шанский район