



# ПРАВИТЕЛЬСТВО ОМСКОЙ ОБЛАСТИ

## ПОСТАНОВЛЕНИЕ

28 июня 2017 года

№ 189-п

г. Омск

О внесении изменения в постановление Правительства  
Омской области от 19 августа 2009 года № 156-п

Приложение «Схема территориального планирования Омской области»  
к постановлению Правительства Омской области от 19 августа 2009 года  
№ 156-п изложить в новой редакции согласно приложению к настоящему  
постановлению.

Губернатор Омской области,  
Председатель Правительства  
Омской области

В.И. Назаров

**СХЕМА**  
территориального планирования Омской области

I. Положения о территориальном планировании Омской области

Раздел 1.1. Цели и задачи территориального планирования

Целью территориального планирования является обеспечение устойчивого развития территорий и благоприятных условий жизнедеятельности человека, ограничение негативного воздействия хозяйственной и иной деятельности на окружающую среду, охрана и рациональное использование природных ресурсов.

Задачи Схемы территориального планирования Омской области (далее – Схема) строго ориентированы на максимально эффективное использование всех ресурсов в целях повышения валового регионального продукта Омской области, повышения качества жизни, уровня предоставляемых населению социальных благ и повышения рейтинга Омской области в Российской Федерации.

Основными задачами Схемы являются:

- обеспечение возможности устойчивого развития Омской области в условиях жесткой конкуренции за ресурсы;
- ориентация на внутренние ресурсы, а также на современный природный, экономический и социальный потенциалы;
- решение стратегических проблем и оперативных вопросов планирования развития с учетом особенностей и проблем пространственной организации территории региона;
- взаимное согласование интересов муниципальных образований Омской области, интересов Омской области и соседних субъектов Российской Федерации;
- вывод экономики региона на ускоренный рост валового регионального продукта и доходов на душу населения;
- обеспечение продовольственной безопасности региона;
- формирование транспортного каркаса Омской области, обеспечивающего свободный выход в систему международных транспортных коридоров;
- создание надежной схемы электро-, газоснабжения потребителей, обеспечивающей возрастающие потребности в энергоресурсах;

- модернизация систем водоснабжения, реконструкция и развитие источников водоснабжения;

- комплексное решение экологических проблем, связанных с нейтрализацией последствий антропогенной деятельности.

В Схеме осуществлен системный пофакторный анализ ресурсного потенциала территории Омской области во всех его аспектах (экономическом, природно-экологическом, территориальном, историко-культурном, поселенческом, транспортно-коммуникационном), в результате чего дана комплексная оценка территории, сформированы территориальные приоритеты развития Омской области, намечены узлы ускоренного развития – инвестиционные узлы, определены мероприятия по совершенствованию транспортно-коммуникационной инфраструктуры.

Схема – это инструмент управления территорией, в котором все пространственно-территориальные факторы представлены в системной взаимосвязи.

Схема представляет:

- цели региональной политики в области градостроительства с учетом социально-экономических и природно-климатических условий, ресурсного потенциала;

- гипотезу территориального развития экономики на основе стратегии развития региона, макроэкономической оценки ресурсного потенциала и проектных решений по отраслям хозяйственного комплекса с вытекающими отсюда предложениями по системе расселения;

- функциональное зонирование и планировочную организацию территории, градостроительное районирование, определение перспективных площадок градостроительного освоения;

- планирование общественной инженерно-транспортной инфраструктуры в областном масштабе;

- обязательный комплекс мероприятий по защите территории от воздействия чрезвычайных ситуаций природного и техногенного характера, по улучшению экологии градостроительными средствами и сохранению историко-культурного и природного наследия.

В Схеме учтены положения Стратегии социально-экономического развития Омской области на долгосрочную перспективу, направленные на повышение качества жизни населения и повышение конкурентоспособности территории на глобальном рынке.

В результате выполненной работы определены планировочные и функциональные проектные решения организации территории Омской области, оптимальный пространственный каркас системы расселения, распространяющий современные стандарты качества жизни как на областной центр, так и на периферийные городские и сельские территории, определяются новые центры экономического роста.

Схема разработана на следующие периоды:

I этап (первая очередь) – до 2026 года;

II этап (расчетный срок) – до 2036 года.

Раздел 1.2. Сведения о видах, назначении и наименованиях планируемых для размещения объектов регионального значения Омской области, а также характеристики зон с особыми условиями использования территорий в случае, если установление таких зон требуется в связи с размещением данных объектов

**ПЕРЕЧЕНЬ**  
планируемых объектов регионального значения

| № п/п   | Наименование объекта<br>(для планируемых объектов – строительство или реконструкция)   | Местоположение объекта  | Проектная характеристика (мощность) объекта | Срок реализации  | Зоны с особыми условиями использования территории |
|---|--|---|---|------------------|---|
| 1. В области транспорта (железнодорожного, водного, воздушного транспорта), автомобильных дорог регионального или межмуниципального значения  |  |   |   |                  |   |
| 1.1. Объекты, необходимые для осуществления дорожной деятельности в отношении автомобильных дорог регионального и межмуниципального значения и обеспечения безопасности дорожного движения на них |  |   |   |                  |   |
| 1.1.1. Автомобильные дороги регионального и межмуниципального значения  |  |   |   |                  |   |
| 1   | Строительство окружной дороги г. Омска, участок Федоровка – Александровка  | Омская область, Марьяновский, Любинский, Омский муниципальные районы Омской области | 18,6 км                                     | 2017 – 2018 годы | Придорожная полоса                                |
| 2   | Строительство автомобильной дороги «Омск – Красноярска» – Племзавод «Омский» участок км 0 – км 2   | Омская область, Омский муниципальный район Омской области                           | 2,3 км                                      | 2018 – 2020 годы | Придорожная полоса                                |
| 3   | Строительство подъезда к крытому физкультурно-оздоровительному сооружению (Хоккейная академия «Авангард») по просп. Мира, д. 1а в Советском административном округе, г. Омск | Омская область, г. Омск, Советский административный округ, просп. Мира, д. 1а       | 0,9 км                                      | 2017 – 2018 годы | Придорожная полоса                                |
| 4   | Строительство подъезда к крытому физкультурно-оздоровительному сооружению с плавательным   | Омская область, г. Омск, Кировский административный округ, ул. Конева               | 0,2 км                                      | 2017 год         | Придорожная полоса                                |

| № п/п | Наименование объекта (для планируемых объектов – строительство или реконструкция)  | Местоположение объекта   | Проектная характеристика (мощность) объекта | Срок реализации | Зоны с особыми условиями использования территории |
|-------|--|--|---|-----------------|---|
|       | бассейном по ул. Конева в Кировском административном округе, г. Омск   |  |   |                 |   |
| 5     | Строительство подъезда к крытому физкультурно-оздоровительному сооружению с плавательным бассейном по ул. Дианова в Кировском административном округе, г. Омск | Омская область, г. Омск, Кировский административный округ, ул. Дианова | 0,1 км                                      | 2017 год        | Придорожная полоса                                |
| 6     | Строительство автомобильной дороги Тобольск – Тара – Томск, участок Самсоново – Екатеринбургское (км 12 – км 23) в Тарском муниципальном районе Омской области | Омская область, Тарский муниципальный район Омской области             | 11,3 км                                     | 2020 год        | Придорожная полоса                                |
| 7     | Реконструкция автомобильной дороги Алексеевка – Георгиевка – Новопокровка, участок Богданово – Новопокровка в Горьковском муниципальном районе Омской области  | Омская область, Горьковский муниципальный район Омской области         | 4,9 км                                      | 2017 год        | Придорожная полоса                                |
| 8     | Реконструкция автомобильной дороги Омск – Одесское – граница Республики Казахстан, участок обхода с. Одесское в Одесском муниципальном районе Омской области   | Омская область, Одесский муниципальный район Омской области            | 5,0 км                                      | 2020 год        | Придорожная полоса                                |
| 9     | Реконструкция автомобильной дороги «Тобольск – Тара – Томск», участок «Тара – Седельниково» – Междуречье в Тарском   | Омская область, Тарский муниципальный район Омской области             | 12,5 км                                     | 2020 год        | Придорожная полоса                                |

| № п/п | Наименование объекта<br>(для планируемых объектов – строительство или реконструкция)  | Местоположение объекта   | Проектная характеристика (мощность) объекта | Срок реализации | Зоны с особыми условиями использования территории |
|-------|---|--|---|-----------------|---|
|       | муниципальном районе Омской области   |  |   |                 |   |
| 10    | Реконструкция автомобильной дороги Самсоново – Пологурово, участок Самсоново – Крапивка в Тарском муниципальном районе Омской области                     | Омская область, Тарский муниципальный район Омской области     | 13,5 км                                     | 2020 год        | Придорожная полоса                                |
| 11    | Реконструкция автомобильной дороги Большой Атмас – Погранично-Григорьевка, участок км 24+800 – км 29+800 в Черлакском муниципальном районе Омской области | Омская область, Черлакский муниципальный район Омской области  | 5,0 км                                      | 2017 год        | Придорожная полоса                                |
| 12    | Реконструкция автомобильной дороги Омск – Нижняя Омка – граница Новосибирской области, участок км 8 – км 32 в Омском муниципальном районе Омской области  | Омская область, Омский муниципальный район Омской области      | 24,0 км                                     | 2020 год        | Придорожная полоса                                |
| 13    | Реконструкция автомобильной дороги Калинино – Новая – Евгушенко, участок км 0 – км 5 в Омском муниципальном районе Омской области                         | Омская область, Омский муниципальный район Омской области      | 5,0 км                                      | 2017 год        | Придорожная полоса                                |
| 14    | Реконструкция автомобильной дороги Алексеевка – Новопокровка – Саратово, участок км 19+190 – км 24+190 в Горьковском муниципальном районе Омской области  | Омская область, Горьковский муниципальный район Омской области | 5,0 км                                      | 2017 год        | Придорожная полоса                                |
| 15    | Реконструкция автомобильной   | Омская область, Горьковский                                    | 5,0 км                                      | 2017 год        | Придорожная                                       |

| № п/п | Наименование объекта<br>(для планируемых объектов – строительство или реконструкция)   | Местоположение объекта   | Проектная характеристика объекта (мощность) объекта | Срок реализации | Зоны с особыми условиями использования территории |
|-------|--|--|---|-----------------|---|
|       | дороги Октябрьское – Новоболонь – Георгиевка, участок км 20+00 – км 25+00 в Горьковском муниципальном районе Омской области        | муниципальный район Омской области                               |   |                 | полоса  |
| 16    | Реконструкция автомобильной дороги Горьковское – Соснино, участок км 4 – Соснино в Горьковском муниципальном районе Омской области | Омская область, Горьковский муниципальный район Омской области   | 3,2 км  | 2020 год        | Придорожная полоса                                |
| 17    | Реконструкция автомобильной дороги «Исилькуль – Поттавка» – Кудряевка в Исилькульском муниципальном районе Омской области          | Омская область, Исилькульский муниципальный район Омской области | 3,5 км  | 2018 год        | Придорожная полоса                                |
| 18    | Реконструкция автомобильной дороги «Челябинск – Омск – Новосибирск» – Рославка в Исилькульском муниципальном районе Омской области | Омская область, Исилькульский муниципальный район Омской области | 2,3 км  | 2017 год        | Придорожная полоса                                |
| 19    | Реконструкция подъезда к д. Михайловка, участок км 1+500 – км 2+00 в Колосовском муниципальном районе Омской области               | Омская область, Колосовский муниципальный район Омской области   | 0,5 км  | 2019 год        | Придорожная полоса                                |
| 20    | Реконструкция подъезда к д. Самаринка в Кормиловском муниципальном районе Омской области   | Омская область, Кормиловский муниципальный район Омской области  | 0,6 км  | 2018 год        | Придорожная полоса                                |
| 21    | Реконструкция автомобильной дороги Муромцево – Низовое –   | Омская область, Муромцевский муниципальный район Омской области  | 1,0 км  | 2018 год        | Придорожная полоса                                |

| № п/п | Наименование объекта (для планируемых объектов – строительство или реконструкция)   | Местоположение объекта   | Проектная характеристика объекта (мощность) объекта | Срок реализации | Зоны с особыми условиями использования территории |
|-------|---|--|---|-----------------|---|
|       | Гузенево, участок км 29+300 – км 30+300 в Муромцевском муниципальном районе Омской области  | области  |   |                 |   |
| 22    | Реконструкция автомобильной дороги Антоновка – Пугачевка – Придорожное, участок км 11+500 – км 12+700 в Нижнеомском муниципальном районе Омской области | Омская область, Нижнеомский муниципальный район Омской области     | 1,2 км  | 2017 год        | Придорожная полоса                                |
| 23    | Реконструкция подъезда к аулу Кызылтан в Нововаршавском муниципальном районе Омской области   | Омская область, Нововаршавский муниципальный район Омской области  | 1,0 км  | 2018 год        | Придорожная полоса                                |
| 24    | Реконструкция автомобильной дороги Оконешниково – Стрельниково, участок км 7+570 – км 10+070 в Оконешниковском муниципальном районе Омской области      | Омская область, Оконешниковский муниципальный район Омской области | 2,5 км  | 2019 год        | Придорожная полоса                                |
| 25    | Реконструкция автомобильной дороги Тевриз – Александровка, участок Бичили – Екаториновка в Тевризском муниципальном районе Омской области               | Омская область, Тевризский муниципальный район Омской области      | 4,0 км  | 2018 год        | Придорожная полоса                                |
| 26    | Реконструкция автомобильной дороги Екатеринославка – Шахат, участок км 1 +00 – км 4+800 в Шербакульском муниципальном районе Омской области             | Омская область, Шербакульский муниципальный район Омской области   | 3,8 км  | 2017 год        | Придорожная полоса                                |
| 27    | Реконструкция автомобильной   | Омская область, Шербакульский                                      | 1,6 км  | 2017 год        | Придорожная                                       |



| № п/п | Наименование объекта (для планируемых объектов – строительство или реконструкция)  | Местоположение объекта   | Проектная характеристика (мощность) объекта | Срок реализации | Зоны с особыми условиями использования территории |
|-------|--|--|---|-----------------|---|
|       | дороги «Шербакуль – Бабеш» – Больше-Васильевка» в Шербакульском муниципальном районе Омской области  | муниципальный район Омской области                                 |   |                 | полоса  |
| 28    | Реконструкция автомобильной дороги «Шербакуль – Солнцево» – Кудук-Чилик в Шербакульском муниципальном районе Омской области                      | Омская область, Шербакульский муниципальный район Омской области   | 0,7 км                                      | 2020 год        | Придорожная полоса                                |
| 29    | Реконструкция автомобильной дороги Солдатка – Максим Горький, участок км 11+800 – км 16+600 в Знаменском муниципальном районе Омской области     | Омская область, Знаменский муниципальный район Омской области      | 4,8 км                                      | 2019 год        | Придорожная полоса                                |
| 30    | Реконструкция автомобильной дороги «Омск – Тара» – Большемурлы, участок км 2+370 – км 5+00 в Большереченском муниципальном районе Омской области | Омская область, Большереченский муниципальный район Омской области | 2,6 км                                      | 2019 год        | Придорожная полоса                                |
| 31    | Реконструкция автомобильной дороги Уленкуль – Каракуль, участок км 1+500 - км 4+500 в Большереченском муниципальном районе Омской области        | Омская область, Большереченский муниципальный район Омской области | 3,0 км                                      | 2019 год        | Придорожная полоса                                |
| 32    | Реконструкция подъезда к деревне Константиноградка в Павлоградском муниципальном районе Омской области   | Омская область, Павлоградский муниципальный район Омской области   | 4,0 км                                      | 2020 год        | Придорожная полоса                                |
| 33    | Реконструкция автомобильной дороги Омск – Нижняя Омка –  | Омская область, Нижнеомский муниципальный район Омской области     | 5,0 км                                      | 2019 год        | Придорожная полоса                                |

| № п/п | Наименование объекта<br>(для планируемых объектов –<br>строительство или реконструкция)   | Местоположение объекта   | Проектная<br>характеристика<br>(мощность) объекта | Срок<br>реализации  | Зоны с особыми<br>условиями<br>использования<br>территории |
|-------|---|--|---|---------------------|--|
|       | граница Новосибирской области,<br>участок км 128+158 – км 133+158 в<br>Нижеомском муниципальном<br>районе Омской области  | области  |   |                     |  |
| 34    | Реконструкция автомобильной<br>дороги Красная Поляна –<br>Павлодаровка, участок км 1 –<br>Исаевка в Горьковском<br>муниципальном районе Омской<br>области                             | Омская область, Горьковский<br>муниципальный район Омской<br>области                               | 5,0 км  | 2018 год            | Придорожная<br>полоса                                      |
| 35    | Реконструкция автомобильной<br>дороги Алексеевка – Илеуш, участок<br>подъезда к аулу Илеуш в<br>Москаленском муниципальном<br>районе Омской области                                   | Омская область, Москаленский<br>муниципальный район Омской<br>области                              | 0,8 км  | 2018 год            | Придорожная<br>полоса                                      |
| 36    | Строительство автомобильной<br>дороги «Северный обход г. Омска»   | Омская область, Любинский,<br>Омский муниципальные районы<br>Омской области                        | 53,85 км  | 2017 – 2020<br>годы | Придорожная<br>полоса                                      |
| 37    | Строительство автомобильной<br>дороги от ул. Багнюка в г. Омске до<br>станции «Пламя»   | Омская область, г. Омск  | 2,25 км   | 2017 – 2020<br>годы | Придорожная<br>полоса                                      |
| 38    | Строительство автомобильной<br>дороги Омск – Русская Поляна,<br>участок с. Милоградовка – с. Алабота<br>в Русско-Полянском и<br>Павлоградском муниципальных<br>районах Омской области | Омская область, Русско-Полянский,<br>Павлоградский муниципальные<br>районы Омской области          | 18,5 км   | 2017 – 2020<br>годы | Придорожная<br>полоса                                      |
| 39    | Строительство подъездной дороги к<br>племенному репродуктору на 2300<br>свиноматок, расположенному по<br>адресу: Омская область, Омский   | Омская область, Омский<br>муниципальный район Омской<br>области, Калининское сельское<br>поселение | 3,356 км  | 2017 год            | Придорожная<br>полоса                                      |

| № п/п | Наименование объекта (для планируемых объектов – строительство или реконструкция)                                 | Местоположение объекта  | Проектная характеристика объекта (мощность) объекта | Срок реализации  | Зоны с особыми условиями использования территории |
|-------|---|---|---|------------------|---|
|       | район, Калининское сельское поселение, ЗАО ППР «Луч»  |   |   |                  |   |
| 40    | Строительство подъезда к комбикормовому заводу ООО «Титан»  | Омская область, Омский муниципальный район Омской области, Пушкинское сельское поселение          | 0,213 км  | 2018 год         | Придорожная полоса                                |
| 41    | Строительство автомобильной дороги Комсомол – Спайка в Омском и Кормиловском муниципальных районах Омской области | Омская область, Омский, Кормиловский муниципальные районы Омской области                          | 10,0 км   | 2020 год         | Придорожная полоса                                |
| 42    | Строительство автомобильной дороги «Красная Тула – Дальний» в Кормиловском муниципальном районе Омской области    | Омская область, Омский, Кормиловский муниципальные районы Омской области                          | Ориентировочно 9,6 км                               | 2018 – 2019 годы | Придорожная полоса                                |
| 43    | Реконструкция автомобильной дороги «Любинский – Камышловский» в Любинском муниципальном районе Омской области     | Омская область, Любинский муниципальный район Омской области                                      | Ориентировочно 5,7 км                               | 2019 год         | Придорожная полоса                                |
| 44    | Строительство подъездной дороги к товарному комплексу   | Омская область, Омский муниципальный район Омской области, Лузинское сельское поселение           | Ориентировочно 1,4 км                               | 2020 год         | Придорожная полоса                                |
| 45    | Строительство подъездной дороги к молочно-товарной ферме  | Омская область, Полтавский муниципальный район Омской области, Новоильиновское сельское поселение | Ориентировочно 1,9 км                               | 2020 год         | Придорожная полоса                                |
| 46    | Строительство подъездной дороги к животноводческому комплексу   | Омская область, Черлакский муниципальный район Омской области, Солянское сельское поселение       | Ориентировочно 1,1 км                               | 2020 год         | Придорожная полоса                                |
| 47    | Строительство подъездной дороги к   | Омская область, Азовский  | Ориентировочно                                      | 2020 год         | Придорожная                                       |

| № п/п | Наименование объекта<br>(для планируемых объектов –<br>строительство или реконструкция) | Местоположение объекта  | Проектная<br>характеристика<br>(мощность) объекта | Срок<br>реализации | Зоны с особыми<br>условиями<br>использования<br>территории |
|-------|---|---|---|--------------------|--|
|       | ферме молочного направления   | немецкий национальный<br>муниципальный район Омской<br>области, Цветнопольское сельское<br>поселение      | 1,1 км  |                    | полоса   |
| 48    | Строительство подъездной дороги к<br>животноводческому комплексу                        | Омская область, Черлакский<br>муниципальный район Омской<br>области, Иртышское сельское<br>поселение      | Ориентировочно<br>0,65 км                         | 2020 год           | Придорожная<br>полоса                                      |
| 49    | Строительство подъездной дороги к<br>репродуктору                                       | Омская область, Кормиловский<br>муниципальный район Омской<br>области, Некрасовское сельское<br>поселение | Ориентировочно<br>2,8 км                          | 2020 год           | Придорожная<br>полоса                                      |
| 50    | Строительство подъездной дороги к<br>свинокомплексу «Петровский»                        | Омская область, Омский<br>муниципальный район Омской<br>области, Петровское сельское<br>поселение         | Ориентировочно<br>3,4 км                          | 2020 год           | Придорожная<br>полоса                                      |
| 51    | Строительство подъездной дороги к<br>масложировому комплексу                            | Омская область, Таврический<br>муниципальный район Омской<br>области, Таврическое городское<br>поселение  | Ориентировочно<br>0,73 км                         | 2020 год           | Придорожная<br>полоса                                      |
| 52    | Строительство подъездной дороги к<br>молочному комплексу                                | Омская область, Омский<br>муниципальный район Омской<br>области, Андреевское сельское<br>поселение        | Ориентировочно<br>2,4 км                          | 2020 год           | Придорожная<br>полоса                                      |
| 53    | Строительство подъездной дороги к<br>товарному комплексу                                | Омская область, Омский<br>муниципальный район Омской<br>области, Розовское сельское<br>поселение          | Ориентировочно<br>1,9 км                          | 2020 год           | Придорожная<br>полоса                                      |
| 54    | Строительство подъездной дороги к<br>животноводческому комплексу                        | Омская область, Нововаршавский<br>муниципальный район Омской<br>области, Изумрудинское сельское           | Ориентировочно<br>0,16 км                         | 2020 год           | Придорожная<br>полоса                                      |

| №<br>п/п | Наименование объекта<br>(для планируемых объектов –<br>строительство или реконструкция)  | Местоположение объекта  | Проектная<br>характеристика<br>(мощность) объекта | Срок<br>реализации  | Зоны с особыми<br>условиями<br>использования<br>территории |
|----------|--|---|---|---------------------|--|
|          |  | поселение   |   |                     |  |
| 55       | Строительство обхода<br>пос. Магистральный в Омском<br>муниципальном районе Омской<br>области (1, 2 этапы)   | Омская область, Омский<br>муниципальный район Омской<br>области         | 4,5 км  | 2017 – 2020<br>годы | Придорожная<br>полоса                                      |
| 56       | Реконструкция автомобильной<br>дороги Оглухино – Пушкино в<br>Крутинском муниципальном районе<br>Омской области  | Омская область, Крутинский<br>муниципальный район Омской<br>области     | 6,0 км  | 2017 – 2018<br>годы | Придорожная<br>полоса                                      |
| 57       | Реконструкция автомобильной<br>дороги Золотая Нива – Сергеевка,<br>участок Березовка – Сергеевка в<br>Оконешиновском муниципальном<br>районе Омской области  | Омская область, Оконешиновский<br>муниципальный район Омской<br>области | 5,0 км  | 2019 год            | Придорожная<br>полоса                                      |
| 58       | Реконструкция автомобильной<br>дороги Знаменское – Качуково,<br>участок км 4+280 – км 6+230 с<br>устройством подъездов к Знаменской<br>паромной переправе через реку<br>Иртыш в Знаменском<br>муниципальном районе Омской<br>области | Омская область, Знаменский<br>муниципальный район Омской<br>области     | 1,9 км  | 2018 год            | Придорожная<br>полоса                                      |
| 59       | Строительство автомобильной<br>дороги Обход р.л. Таврическое в<br>Таврическом муниципальном районе<br>Омской области   | Омская область, Таврический<br>муниципальный район Омской<br>области    | 2,0 км  | 2017 год            | Придорожная<br>полоса                                      |
| 60       | Реконструкция автомобильной<br>дороги Нагорно-Аевск – Бородинка,<br>участок км 0 – км 2 в Тевризском<br>муниципальном районе Омской<br>области   | Омская область, Тевризский<br>муниципальный район Омской<br>области     | 2,0 км  | 2017 год            | Придорожная<br>полоса                                      |

| № п/п | Наименование объекта<br>(для планируемых объектов – строительство или реконструкция)   | Местоположение объекта   | Проектная характеристика (мощность) объекта | Срок реализации  | Зоны с особыми условиями использования территории |
|-------|--|--|---|------------------|---|
| 61    | Реконструкция автомобильной дороги «Исилькуль – Полтавка» – Боровое, участок км 3 – Боровое в Исилькульском муниципальном районе Омской области                                | Омская область, Исилькульский муниципальный район Омской области | 2,9 км                                      | 2017 год         | Придорожная полоса                                |
| 62    | Реконструкция автомобильной дороги Нижняя Омка – Старомалиновка, участок км 53+120 – Покровка в Нижнеомском муниципальном районе Омской области                                | Омская область, Нижнеомский муниципальный район Омской области   | 4,3 км                                      | 2017 год         | Придорожная полоса                                |
| 63    | Реконструкция автомобильной дороги Называевск – Мангут, участок Котино – Мангут в Называевском муниципальном районе Омской области   | Омская область, Называевский муниципальный район Омской области  | 3,9 км                                      | 2017 год         | Придорожная полоса                                |
| 64    | Реконструкция автомобильной дороги Комсомольский – Лесной, участок Комсомольский – дорога «Челябинск – Омск – Новосибирск» в Исилькульском муниципальном районе Омской области | Омская область, Исилькульский муниципальный район Омской области | 4,5 км                                      | 2017 год         | Придорожная полоса                                |
| 65    | Реконструкция автомобильной дороги Тевриз – Кузнецово, участок Белый Яр – Кузнецово в Тевризском муниципальном районе Омской области   | Омская область, Тевризский муниципальный район Омской области    | 10,0 км                                     | 2017 – 2020 годы | Придорожная полоса                                |
| 66    | Реконструкция транспортной развязки «Станция Входная» в Омском муниципальном районе Омской области   | Омская область, Омский муниципальный район Омской области        | 4,8 км                                      | 2019 – 2020 годы | Придорожная полоса                                |

| № п/п  | Наименование объекта<br>(для планируемых объектов – строительство или реконструкция)   | Местоположение объекта   | Проектная характеристика (мощность) объекта | Срок реализации  | Зоны с особыми условиями использования территории |
|--|--|--|---|------------------|---|
| 67   | Строительство подъезда к с. Большая Тебендя в Усть-Ишимском муниципальном районе Омской области  | Омская область, Усть-Ишимский муниципальный район Омской области   | 0,3 км                                      | 2017 год         | Придорожная полоса                                |
| 68   | Реконструкция автомобильной дороги Нагорно-Аевск – Бородинка, участок км 7 – км 12 в Тевризском муниципальном районе Омской области                  | Омская область, Тевризский муниципальный район Омской области      | 5,0 км                                      | 2019 год         | Придорожная полоса                                |
| 69   | Реконструкция подъезда к деревне Приозерка в Тюкалинском муниципальном районе Омской области   | Омская область, Тюкалинский муниципальный район Омской области     | 4,5 км                                      | 2019 год         | Придорожная полоса                                |
| 70   | Реконструкция автомобильной дороги Называевск – Черемновка, участок Спасск – Черемновка в Называевском муниципальном районе Омской области           | Омская область, Называевский муниципальный район Омской области    | 18 км                                       | 2019 – 2020 годы | Придорожная полоса                                |
| 71   | Реконструкция автомобильной дороги Самсоново – Пологрудово, участок Крапивка – Пологрудово в Тарском муниципальном районе Омской области             | Омская область, Тарский муниципальный район Омской области         | 13,5 км                                     | 2019 – 2020 годы | Придорожная полоса                                |
| 1.1.2. Объекты транспортной, инженерной инфраструктуры (мосты, тоннели, путепроводы) |  |  |   |                  |   |
| 1  | Строительство мостового перехода через реку Килик на автомобильной дороге Усть-Ишим – Малая Бича в Усть-Ишимском муниципальном районе Омской области | Омская область, Усть-Ишимский муниципальный район Омской области   | 0,031 км                                    | 2017 – 2020 годы | Охранная зона                                     |
| 2  | Строительство мостового перехода через реку Тевриз на 1 км   | Омская область, Большепуковский муниципальный район Омской области | 0,030 км                                    | 2018 год         | Охранная зона                                     |

| №<br>п/п | Наименование объекта<br>(для планируемых объектов –<br>строительство или реконструкция)  | Местоположение объекта   | Проектная<br>характеристика<br>(мощность) объекта | Срок<br>реализации | Зоны с особыми<br>условиями<br>использования<br>территории |
|----------|--|--|---|--------------------|--|
|          | автомобильной дороги Яковлевка –<br>Чебачиха в Большееуковском<br>муниципальном районе Омской<br>области   | области  |   |                    |  |
| 3        | Строительство мостового перехода<br>через реку Большая Тава на 30 км<br>автомобильной дороги Яковлевка –<br>Чебачиха в Большееуковском<br>муниципальном районе Омской<br>области | Омская область, Большееуковский<br>муниципальный район Омской<br>области | 0,015 км  | 2018 год           | Охранная зона  |
| 4        | Строительство мостового перехода<br>через реку Еланка на 38 км<br>автомобильной дороги Яковлевка –<br>Чебачиха в Большееуковском<br>муниципальном районе Омской<br>области       | Омская область, Большееуковский<br>муниципальный район Омской<br>области | 0,015 км  | 2018 год           | Охранная зона  |
| 5        | Строительство мостового перехода<br>через реку Чебачиха на 46 км<br>автомобильной дороги Яковлевка –<br>Чебачиха в Большееуковском<br>муниципальном районе Омской<br>области     | Омская область, Большееуковский<br>муниципальный район Омской<br>области | 0,024 км  | 2018 год           | Охранная зона  |
| 6        | Строительство мостового перехода<br>через реку Итгогас на 36 км<br>автомобильной дороги Тевриз –<br>Александровка в Тевризском<br>муниципальном районе Омской<br>области         | Омская область, Тевризский<br>муниципальный район Омской<br>области      | 0,045 км  | 2018 год           | Охранная зона  |
| 7        | Строительство мостового перехода<br>через ручей на 55 км автомобильной<br>дороги Тевриз – Александровка в  | Омская область, Тевризский<br>муниципальный район Омской<br>области      | 0,015 км  | 2018 год           | Охранная зона  |



| № п/п | Наименование объекта (для планируемых объектов – строительство или реконструкция)  | Местоположение объекта   | Проектная характеристика (мощность) объекта | Срок реализации | Зоны с особыми условиями использования территории |
|-------|--|--|---|-----------------|---|
| 8     | Тевризском муниципальном районе Омской области<br>Строительство мостового перехода через реку Тевриз на 56 км автомобильной дороги Большие Уки – Тевриз в Тевризском муниципальном районе Омской области | Омская область, Тевризский муниципальный район Омской области    | 0,050 км                                    | 2017 год        | Охранная зона                                     |
| 9     | Строительство мостового перехода через реку Тевриз на 63 км автомобильной дороги Большие Уки – Тевриз в Тевризском муниципальном районе Омской области   | Омская область, Тевризский муниципальный район Омской области    | 0,050 км                                    | 2018 год        | Охранная зона                                     |
| 10    | Строительство мостового перехода через реку Туй на 53 км автомобильной дороги Тевриз – Александровка в Тевризском муниципальном районе Омской области  | Омская область, Тевризский муниципальный район Омской области    | 0,076 км                                    | 2017 год        | Охранная зона                                     |
| 11    | Строительство мостового перехода через реку Ухтырма на автомобильной дороге Усть-Ишим – Загвадино – граница Тюменской области в Усть-Ишимском муниципальном районе Омской области                        | Омская область, Усть-Ишимский муниципальный район Омской области | 0,051 км                                    | 2017 год        | Охранная зона                                     |
| 12    | Строительство мостового перехода через реку Саргуска на автомобильной дороге Усть-Ишим – Загвадино – граница Тюменской   | Омская область, Усть-Ишимский муниципальный район Омской области | 0,050 км                                    | 2017 год        | Охранная зона                                     |

| №<br>п/п | Наименование объекта<br>(для планируемых объектов –<br>строительство или реконструкция)  | Местоположение объекта  | Проектная<br>характеристика<br>(мощность) объекта | Срок<br>реализации  | Зоны с особыми<br>условиями<br>использования<br>территории |
|----------|--|---|---|---------------------|--|
| 13       | <p>области в Усть-Ишимском муниципальном районе Омской области</p> <p>Строительство мостового перехода через реку Суя на автомобильной дороге Усть-Ишим – Загваздино – граница Тюменской области в Усть-Ишимском муниципальном районе Омской области</p> | Омская область, Усть-Ишимский муниципальный район Омской области  | 0,051 км  | 2017 год            | Охранная зона  |
| 14       | <p>Строительство мостового перехода через реку Серебрянка на автомобильной дороге Усть-Ишим – Фокино в Усть-Ишимском муниципальном районе Омской области</p>   | Омская область, Усть-Ишимский муниципальный район Омской области  | 0,031 км  | 2017 год            | Охранная зона  |
| 15       | <p>Строительство водопропускных труб на автомобильной дороге Усть-Ишим – Загваздино – граница Тюменской области в Усть-Ишимском муниципальном районе Омской области</p>  | Омская область, Усть-Ишимский муниципальный район Омской области  | 0,2 км  | 2017 – 2018<br>годы | Охранная зона  |
| 16       | <p>Строительство мостового перехода через реку Становка на 17 км автомобильной дороги Большие Уки – Форпост в Большеуковском муниципальном районе Омской области</p>   | Омская область, Большеуковский муниципальный район Омской области | 4,8 км  | 2017 – 2020<br>годы | Охранная зона  |
| 17       | <p>Строительство мостового перехода через реку Становка на 2 км автомобильной дороги Становка – Кновалиха в Большеуковском</p>   | Омская область, Большеуковский муниципальный район Омской области | 0,2 км  | 2017 – 2019<br>годы | Охранная зона  |

| № п/п   | Наименование объекта<br>(для планируемых объектов – строительство или реконструкция)       | Местоположение объекта  | Проектная характеристика (мощность) объекта   | Срок реализации   | Зоны с особыми условиями использования территории   |
|---|--|---|---|---|---|
|   | муниципальном районе Омской области  |   |   |   |   |
| 18  | Строительство Омского метрополитена  | Омская область, г. Омск, Омский муниципальный район Омской области                                      | Ориентировочный общий пассажиропоток 330 тыс. чел/сутки   | Не ранее 2020 года  | Охранная зона   |
| 1.2. Объекты, необходимые для содержания, развития и организации эксплуатации аэропортов и (или) аэродромов, вертодромов, посадочных площадок гражданской авиации, находящихся в собственности Омской области |  |   |   |   |   |
| 1   | Строительство международного аэропорта «Омск-Федоровка»                                    | Омская область, Любинский муниципальный район Омской области, в 1,5 км к северо-востоку от д. Федоровка | В соответствии с базовым сценарием к 2038 году:<br>- объем пассажирских перевозок составит 3,0 млн.<br>пассажиров в год;<br>- объем грузовых перевозок составит 6,6 тысячи тонн в год | 1 этап строительства 2016 – 2019 годы,<br>2-4 этапы расширения 2020 – 2038 годы | Санитарно-защитная зона и санитарные разрывы вдоль стандартных маршрутов полета в зоне взлета и посадки воздушных судов |
| 2. В области предупреждения чрезвычайных ситуаций межмуниципального и регионального характера, стихийных бедствий, эпидемий и ликвидации их последствий   |  |   |   |   |   |
| 2.1. Объекты (территории), необходимые для предупреждения чрезвычайных ситуаций межмуниципального и регионального характера   |  |   |   |   |   |
| 1   | Реконструкция государственного предприятия Омской области «Ветсанутильзавод «Кормиловский» | Омская область, Кормиловский муниципальный район Омской области, р.п. Кормиловка                        | Мощность объекта до 1000 тонн биологических отходов в месяц   | 2016 – 2026 годы  | Санитарно-защитная зона   |
| 2.2. Объекты, необходимые для содержания и организации деятельности аварийно-спасательных служб и аварийно-спасательных формирований  |  |   |   |   |   |
| 1   | Строительство здания пожарного поста в с. Розовка  | Омская область, Омский муниципальный район Омской области   | 1 пожарный автомобиль   | 2019 год  | Не требуется  |

| № п/п | Наименование объекта<br>(для планируемых объектов – строительство или реконструкция) | Местоположение объекта   | Проектная характеристика (мощность) объекта | Срок реализации | Зоны с особыми условиями использования территории |
|-------|--|--|---|-----------------|---|
| 2     | Строительство здания пожарного поста в р.л. Красный Яр                               | Омская область, Любинский муниципальный район Омской области, Красноярское городское поселение                       | 1 пожарный автомобиль                       | 2019 год        | Не требуется                                      |
| 3     | Строительство здания пожарного поста в с. Цветнополе                                 | Омская область, Азовский немецкий национальный муниципальный район Омской области, Цветнопольское сельское поселение | 1 пожарный автомобиль                       | 2019 год        | Не требуется                                      |
| 4     | Строительство здания пожарного поста в с. Ингалы                                     | Омская область, Большереченский муниципальный район Омской области, Ингалинское сельское поселение                   | 1 пожарный автомобиль                       | 2019 год        | Не требуется                                      |
| 5     | Строительство здания пожарного поста в пос. Усть-Шиш                                 | Омская область, Знаменский муниципальный район Омской области, Новоягодинское сельское поселение                     | 1 пожарный автомобиль                       | 2019 год        | Не требуется                                      |
| 6     | Строительство здания пожарного поста в с. Великорусское                              | Омская область, Калачинский муниципальный район Омской области, Великорусское сельское поселение                     | 1 пожарный автомобиль                       | 2019 год        | Не требуется                                      |
| 7     | Строительство здания пожарного поста в с. Кутырлы                                    | Омская область, Колосовский муниципальный район Омской области, Кутырлинское сельское поселение                      | 1 пожарный автомобиль                       | 2019 год        | Не требуется                                      |
| 8     | Строительство здания пожарного поста в с. Строкино                                   | Омская область, Колосовский муниципальный район Омской области, Строкинское сельское поселение                       | 1 пожарный автомобиль                       | 2019 год        | Не требуется                                      |

| № п/п | Наименование объекта<br>(для планируемых объектов –<br>строительство или реконструкция) | Местоположение объекта   | Проектная характеристика<br>(мощность) объекта | Срок реализации | Зоны с особыми условиями использования территории |
|-------|---|--|--|-----------------|---|
| 9     | Строительство здания пожарного поста в с. Боголюбовка                                   | Омская область, Марьяновский муниципальный район Омской области, Боголюбовское сельское поселение  | 1 пожарный автомобиль                          | 2019 год        | Не требуется                                      |
| 10    | Строительство здания пожарного поста в с. Крестики                                      | Омская область, Оконешниковский муниципальный район Омской области, Крестинское сельское поселение | 1 пожарный автомобиль                          | 2019 год        | Не требуется                                      |
| 11    | Строительство здания пожарного поста в с. Сосновское                                    | Омская область, Таврический муниципальный район Омской области, Сосновское сельское поселение      | 1 пожарный автомобиль                          | 2019 год        | Не требуется                                      |
| 12    | Строительство здания пожарного поста в с. Чебаклы                                       | Омская область, Большереченский муниципальный район Омской области, Чебакинское сельское поселение | 1 пожарный автомобиль                          | 2020 год        | Не требуется                                      |
| 13    | Строительство здания пожарного поста в с. Завьялово                                     | Омская область, Знаменский муниципальный район Омской области, Завьяловское сельское поселение     | 1 пожарный автомобиль                          | 2020 год        | Не требуется                                      |
| 14    | Строительство здания пожарного поста в с. Ильичевка                                     | Омская область, Москаленский муниципальный район Омской области, Ильичевское сельское поселение    | 1 пожарный автомобиль                          | 2020 год        | Не требуется                                      |
| 15    | Строительство здания пожарного поста в с. Черемновка                                    | Омская область, Называевский муниципальный район Омской области, Черемновское сельское поселение   | 1 пожарный автомобиль                          | 2020 год        | Не требуется                                      |
| 16    | Строительство здания пожарного поста в с. Тихвинка                                      | Омская область, Павлоградский муниципальный район Омской области, Тихвинское сельское поселение    | 1 пожарный автомобиль                          | 2020 год        | Не требуется                                      |

| № п/п | Наименование объекта<br>(для планируемых объектов –<br>строительство или реконструкция) | Местоположение объекта   | Проектная<br>характеристика<br>(мощность) объекта | Срок<br>реализации | Зоны с особыми<br>условиями<br>использования<br>территории |
|-------|---|--|---|--------------------|--|
| 17    | Строительство здания пожарного поста в с. Вольное                                       | поселение<br>Омская область, Полтавский муниципальный район Омской области, Вольновское сельское поселение | 1 пожарный автомобиль                             | 2020 год           | Не требуется   |
| 18    | Строительство здания пожарного поста в с. Ермиловка                                     | Омская область, Тевризский муниципальный район Омской области, Ермиловское сельское поселение              | 1 пожарный автомобиль                             | 2020 год           | Не требуется   |
| 19    | Строительство здания пожарного поста в с. Старосолдатское                               | Омская область, Тюкалинский муниципальный район Омской области, Старосолдатское сельское поселение         | 1 пожарный автомобиль                             | 2020 год           | Не требуется   |
| 20    | Строительство здания пожарного поста в д. Орловка                                       | Омская область, Тюкалинский муниципальный район Омской области, Нагибинское сельское поселение             | 1 пожарный автомобиль                             | 2020 год           | Не требуется   |
| 21    | Строительство здания пожарного поста в с. Куломзино                                     | Омская область, Оконешниковский муниципальный район Омской области, Куломзинское сельское поселение        | 1 пожарный автомобиль                             | 2020 год           | Не требуется   |
| 22    | Строительство здания пожарного поста в с. Покровка                                      | Омская область, Омский муниципальный район Омской области, Покровское сельское поселение                   | 1 пожарный автомобиль                             | 2020 год           | Не требуется   |
| 23    | Строительство здания пожарного поста в с. Корсино                                       | Омская область, Колосовский муниципальный район Омской области, Корсинское сельское поселение              | 1 пожарный автомобиль                             | 2020 год           | Не требуется   |
| 24    | Строительство здания пожарного поста в с. Атирка  | Омская область, Тарский муниципальный район Омской области, Атирское сельское поселение                    | 1 пожарный автомобиль                             | 2020 год           | Не требуется   |

| №<br>п/п | Наименование объекта<br>(для планируемых объектов –<br>строительство или реконструкция) | Местоположение объекта  | Проектная<br>характеристика<br>(мощность) объекта | Срок<br>реализации | Зоны с особыми<br>условиями<br>использования<br>территории |
|----------|---|---|---|--------------------|--|
|          |   | поселение   |   |                    |  |
| 25       | Строительство здания пожарного поста в пос. Белый Яр                                    | Омская область, Тевризский муниципальный район Омской области, Белоярское сельское поселение    | 1 пожарный автомобиль                             | 2020 год           | Не требуется   |
| 26       | Строительство здания пожарного поста в с. Троицк  | Омская область, Тюкалинский муниципальный район Омской области, Троицкое сельское поселение     | 1 пожарный автомобиль                             | 2020 год           | Не требуется   |
| 27       | Строительство здания пожарного поста в с. Ярково  | Омская область, Усть-Ишимский муниципальный район Омской области, Ярковское сельское поселение  | 1 пожарный автомобиль                             | 2020 год           | Не требуется   |
| 28       | Строительство здания пожарного поста в д. Усть-Тара                                     | Омская область, Тарский муниципальный район Омской области, Усть-Тарское сельское поселение     | 1 пожарный автомобиль                             | 2020 год           | Не требуется   |
| 29       | Строительство здания пожарного поста в с. Егоровка                                      | Омская область, Тарский муниципальный район Омской области, Егоровское сельское поселение       | 1 пожарный автомобиль                             | 2020 год           | Не требуется   |
| 30       | Строительство здания пожарного поста в ауле Каскаг                                      | Омская область, Исилькульский муниципальный район Омской области, Каскагское сельское поселение | 1 пожарный автомобиль                             | 2020 год           | Не требуется   |
| 31       | Строительство здания пожарного поста в с. Хутора  | Омская область, Тюкалинский муниципальный район Омской области, Хуторское сельское поселение    | 1 пожарный автомобиль                             | 2020 год           | Не требуется   |
| 32       | Строительство здания пожарного поста в с. Большой Атмас                                 | Омская область, Черлакский муниципальный район Омской   | 1 пожарный автомобиль                             | 2020 год           | Не требуется   |

| № п/п  | Наименование объекта<br>(для планируемых объектов – строительство или реконструкция)  | Местоположение объекта   | Проектная характеристика (мощность) объекта | Срок реализации  | Зоны с особыми условиями использования территории |
|--|---|--|---|------------------|---|
|  |   | области, Большешатмасское сельское поселение   |   |                  |   |
| 33   | Строительство здания пожарного поста в с. Екатеринославка   | Омская область, Шербакульский муниципальный район Омской области, Екатеринославское сельское поселение | 1 пожарный автомобиль                       | 2020 год         | Не требуется                                      |
| 34   | Строительство здания пожарного поста в с. Рыжково   | Омская область, Крутинский муниципальный район Омской области, Рыжковское сельское поселение           | 1 пожарный автомобиль                       | 2020 год         | Не требуется                                      |
| 35   | Строительство здания пожарного поста в с. Новоцарицыно  | Омская область, Москаленский муниципальный район Омской области, Новоцарицынское сельское поселение    | 1 пожарный автомобиль                       | 2020 год         | Не требуется                                      |
| 36   | Строительство здания пожарного поста в с. Поречье   | Омская область, Муромцевский муниципальный район Омской области, Пореченское сельское поселение        | 1 пожарный автомобиль                       | 2020 год         | Не требуется                                      |
| 3. Объекты в области образования, в которых (на территории которых) размещаются государственные образовательные организации Омской области, функции и полномочия учредителя в отношении которых осуществляет Министерство образования Омской области |   |  |   |                  |   |
| 1  | Строительство здания бюджетного общеобразовательного учреждения Омской области «Многопрофильный образовательный центр развития одаренности № 117» (дополнительный корпус) | Омская область, г. Омск, Советский административный округ  | 1000 учебных мест                           | 2018 – 2025 годы | Не требуется                                      |
| 4. В области здравоохранения   |   |  |   |                  |   |
| 4.1. Объекты, в которых (на территории которых) размещаются медицинские организации государственной системы здравоохранения Омской области   |   |  |   |                  |   |
| 1  | Строительство поликлиники на 1000 посещений в смену   | Омская область, г. Омск, ул. 70 лет Октября – просп. Комарова  | 1000 посещений в смену                      | 2014 – 2020 годы | Не требуется                                      |



| № п/п | Наименование объекта<br>(для планируемых объектов – строительство или реконструкция)                    | Местоположение объекта  | Проектная характеристика (мощность) объекта | Срок реализации  | Зоны с особыми условиями использования территории |
|-------|---|---|---|------------------|---|
| 2     | Строительство детской поликлиники на 200 посещений в смену на базе объекта незавершенного строительства | Омская область, г. Омск, ул. 70 лет Октября, д. 22, корпус 4  | 200 посещений в смену                       | 2018 – 2027 годы | Не требуется                                      |
| 3     | Строительство больницы комплекса Азовской районной больницы, 1-я очередь, Лечебный корпус               | Омская область, Азовский немецкий национальный муниципальный район Омской области                   | 80 коек,<br>240 посещений в смену           | 2008 – 2027 годы | Не требуется                                      |
| 4     | Реконструкция фельдшерско-акушерского пункта в с. Мыс   | Омская область, Муромцевский муниципальный район Омской области, Мысовское сельское поселение       | -   | 2018 год         | Не требуется                                      |
| 5     | Реконструкция фельдшерско-акушерского пункта в с. Васисс  | Омская область, Тарский муниципальный район Омской области, Васисское сельское поселение            | -   | 2018 год         | Не требуется                                      |
| 6     | Реконструкция фельдшерско-акушерского пункта в пос. Октябрьский   | Омская область, Омский муниципальный район Омской области, Калининское сельское поселение           | -   | 2018 год         | Не требуется                                      |
| 7     | Реконструкция фельдшерско-акушерского пункта в с. Новоярхангеловка                                      | Омская область, Любинский муниципальный район Омской области, Новоярхангеловское сельское поселение | -   | 2019 год         | Не требуется                                      |
| 8     | Реконструкция фельдшерско-акушерского пункта в с. Красноярка  | Омская область, Шербакульский муниципальный район Омской области, Красноярское сельское поселение   | -   | 2019 год         | Не требуется                                      |
| 9     | Реконструкция фельдшерско-акушерского пункта в д. Привольное  | Омская область, Черлакский муниципальный район Омской области, Солянское сельское поселение         | -   | 2020 год         | Не требуется                                      |

| № п/п   | Наименование объекта<br>(для планируемых объектов –<br>строительство или реконструкция) | Местоположение объекта   | Проектная характеристика<br>(мощность) объекта | Срок реализации  | Зоны с особыми условиями использования территории |
|---|---|--|--|------------------|---|
| 10  | Реконструкция фельдшерско-акушерского пункта в с. Хутор № 12                            | Омская область, Исылкульский муниципальный район Омской области, Солнцевское сельское поселение                  | -  | 2020 год         | Не требуется                                      |
| 11  | Реконструкция фельдшерско-акушерского пункта в с. Чебаклы                               | Омская область, Большереченский муниципальный район Омской области, Чебаклинское сельское поселение              | -  | 2019 год         | Не требуется                                      |
| 12  | Реконструкция фельдшерско-акушерского пункта в д. Колейкино                             | Омская область, Таврический муниципальный район Омской области, Ленинское сельское поселение                     | -  | 2020 год         | Не требуется                                      |
| 4.2. Объекты для организации оказания медицинской помощи (скорой специализированной медицинской помощи) с применением авиации гражданам, проживающим в труднодоступных районах Омской области   |   |  |  |                  |   |
| 1   | Реконструкция вертолетной площадки в Тевризском городском поселении Омской области      | Омская область, Тевризский муниципальный район Омской области, Тевризское городское поселение, р.п. Тевриз       | Ориентировочный размер 50 x 50 м               | 2017 год         | Санитарно-защитная зона                           |
| 2   | Реконструкция вертолетной площадки в Усть-Ишимском сельском поселении Омской области    | Омская область, Усть-Ишимский муниципальный район Омской области, Усть-Ишимское сельское поселение, с. Усть-Ишим | Ориентировочный размер 50 x 50 м               | 2017 год         | Санитарно-защитная зона                           |
| 5. В области физической культуры и спорта   |   |  |  |                  |   |
| 5.1. Объекты, необходимые для организации и обеспечения отдыха и оздоровления детей (за исключением организации отдыха детей в каникулярное время), осуществления мероприятий по обеспечению безопасности жизни и здоровья детей в период их пребывания в организациях отдыха детей и их оздоровления, осуществления регионального контроля за соблюдением требований законодательства Российской Федерации в сфере организации отдыха и оздоровления детей, осуществления иных полномочий, предусмотренных Федеральным законом от 24 июля 1998 года № 124-ФЗ «Об основных гарантиях прав ребенка в Российской Федерации» |   |  |  |                  |   |
| 1   | Строительство крытого физкультурно-оздоровительного                                     | Омская область, г. Омск, просп. Мира, 1а   | Две ледовые арены 60 x 30 м                    | 2017 – 2018 годы | Не требуется                                      |

| № п/п   | Наименование объекта<br>(для планируемых объектов – строительство или реконструкция)   | Местоположение объекта  | Проектная характеристика (мощность) объекта             | Срок реализации  | Зоны с особыми условиями использования территории |
|---|--|---|---|------------------|---|
|   | сооружения (Хоккейная академия «Авангард»)   |   |   |                  |   |
| 2   | Строительство крытого физкультурно-оздоровительного сооружения «Центр самбо Александра Пушкины»  | Омская область, г. Омск, Кировский административный округ, ул. Вагутина                     | 2000 мест   | 2019 год         | Не требуется                                      |
| <b>6. В иных областях в соответствии с полномочиями Омской области</b>  |  |   |   |                  |   |
| <b>6.1. Объекты, в которых (на территории которых) размещаются государственные учреждения Омской области, осуществляющие деятельность в сфере социальной защиты населения</b> |  |   |   |                  |   |
| 1   | Реконструкция банно-прачечного комплекса в бюджетном стационарном учреждении социального обслуживания Омской области «Атакский психоневрологический интернат»                    | Омская область, Тарский муниципальный район Омской области, пос. Атак, ул. Горская, д. 6    | 464,4 кв. м,<br>10 помывочных мест, 510 кг сухого белья | 2017 год         | Не требуется                                      |
| 2   | Реконструкция банно-прачечного комплекса в автономном стационарном учреждении социального обслуживания Омской области (далее – АСУСО) «Пушкинский психоневрологический интернат» | Омская область, Омский муниципальный район Омской области, пос. Хвойный, ул. Хвойная, д. 1а | 487,8 кв. м,<br>20 помывочных мест                      | 2017 год         | Не требуется                                      |
| 3   | Строительство спального корпуса на 100 мест со столовой, спортивным и культурно-досуговым блоками в АСУСО «Омский психоневрологический интернат»                                 | Омская область, г. Омск, пос. Северный  | 12 092,9 кв. м,<br>100 койко-мест                       | 2018 – 2020 годы | Не требуется                                      |
| 4   | Строительство административного корпуса с приемно-карантинным отделением в АСУСО «Омский психоневрологический интернат»  | Омская область, г. Омск, пос. Северный  | 4 195,9 кв. м,<br>32 койко-места                        | 2019 – 2020 годы | Не требуется                                      |

| № п/п   | Наименование объекта (для планируемых объектов – строительство или реконструкция)  | Местоположение объекта  | Проектная характеристика (мощность) объекта | Срок реализации  | Зоны с особыми условиями использования территории |
|---|--|---|---|------------------|---|
| 5   | Строительство изолятора и административного корпуса в АСУСО «Такмыкский психоневрологический интернат»   | Омская область, Большереченский муниципальный район Омской области, с. Такмык, ул. Красногвардейская, 1 | 284, 6 кв. м, 11 койко-мест                 | 2018 – 2020 годы | Не требуется                                      |
| 6.2. Территории и объекты в сфере организации и осуществления региональных научно-технических и инновационных программ и проектов, в том числе необходимые для создания и осуществления деятельности промышленных парков, технопарков, бизнес-инкубаторов |  |   |   |                  |   |
| 1   | Строительство государственного индустриального парка «Солнечный»<br><br>Инженерная инфраструктура, необходимая для эксплуатации объекта:<br>- газоснабжение от Перспективной ГРС-29, г. Омск (77 тыс. куб.м);<br>- электроснабжение от ПС «Левобережная» 110/10 кВ (ПС «База треста» 35/10 кВ) | Омская область, г. Омск   | -   | 2019 год         | Санитарно-защитная зона                           |
| 2   | Строительство индустриального парка<br><br>Инженерная инфраструктура, необходимая для эксплуатации объекта:<br>- газоснабжение от ГРС-2, г. Омск (160 тыс. куб.м);<br>- электроснабжение от ПС «Надеждинский ТПК» 110/10 кВ (ПС «Солнечная долина» 35/10 кВ, ПС «Надеждино» 35/10 кВ)          | Омская область, Омский муниципальный район Омской области, Надеждинское, Пушкинское сельские поселения  | -   | 2017 – 2019 годы | Санитарно-защитная зона                           |
| 3   | Строительство комплекса глубокой   | Омская область, Омский  | До 1 миллиона                               | 2016 – 2020      | Санитарно-  |

| № п/п | Наименование объекта (для планируемых объектов – строительство или реконструкция)   | Местоположение объекта  | Проектная характеристика (мощность) объекта  | Срок реализации         | Зоны с особыми условиями использования территории |
|-------|---|---|--|-------------------------|---|
|       | <p>переработки сельскохозяйственной продукции «Биокомплекс»</p> <p>Инженерная инфраструктура, необходимая для эксплуатации объекта:</p> <ul style="list-style-type: none"> <li>- газоснабжение от ГРС-2, г. Омск (160 тыс. куб.м);</li> <li>- электроснабжение от ПС «Надеждинский ТПК» 110/10 кВ (ПС «Солнечная долина» 35/10 кВ, ПС «Надеждино» 35/10 кВ)</li> </ul>  | <p>муниципальный район Омской области, Надеждинское, Пушкинское сельские поселения</p>  | <p>тонн переработки зерновых культур в год</p>   | <p>годы</p>             | <p>защитная зона</p>                              |
| 4     | <p>«Построение федерального вертикально-интегрированного холдинга по производству, подготовке и глубокой переработке картофеля и овощей»</p> <p>Инженерная инфраструктура, необходимая для эксплуатации объекта:</p> <ul style="list-style-type: none"> <li>- газоснабжение от ГРС-6, пос. Береговой (50 тыс. куб.м) (ГРС-23 «Андреевская» (5 тыс. куб.м);</li> <li>- электроснабжение от ПС «Надеждинский ТПК» 110/10 кВ (ПС «Увальная Бития» 35/10 кВ)</li> </ul> | <p>Омская область, Омский муниципальный район Омской области, Ключевское сельское поселение;</p> <p>Саргатский муниципальный район Омской области, Увалобитиинское сельское поселение;</p> <p>Таврический муниципальный район Омской области, Харламовское сельское поселение</p> | <p>Увеличение объема долгосрочного хранения столовых овощей до 252,5 тыс. тонн в год, переработка овощей до 160 тыс. тонн в год и производство семенного картофеля до 17,5 тыс. тонн в год</p> | <p>2015 – 2026 годы</p> | <p>Санитарно-защитная зона</p>                    |
| 5     | <p>Строительство животноводческого комплекса крупного рогатого скота мясного типа беспривязного содержания на 2000 голов с</p>  | <p>Омская область, Любинский муниципальный район Омской области, Камышловское сельское поселение</p>  | <p>1,3 тыс. тонн мяса крупного рогатого скота в убойном весе</p>   | <p>2017 – 2019 годы</p> | <p>Санитарно-защитная зона</p>                    |

| № п/п | Наименование объекта (для планируемых объектов – строительство или реконструкция)  | Местоположение объекта   | Проектная характеристика (мощность) объекта | Срок реализации | Зоны с особыми условиями использования территории |
|-------|--|--|---|-----------------|---|
|       | <p>созданием собственной кормовой базы и комбикормового цеха</p> <p>Инженерная инфраструктура, необходимая для эксплуатации объекта:</p> <ul style="list-style-type: none"> <li>- газоснабжение от ГРС-11 «Северо-Любинская» (100 тыс. куб.м);</li> <li>- электроснабжение от ПС «Камышловка» 35/10 кВ</li> </ul>  |  |   |                 |   |
| 6     | <p>Реконструкция и модернизация производственного комплекса «Чунаевский»</p> <p>Инженерная инфраструктура, необходимая для эксплуатации объекта:</p> <ul style="list-style-type: none"> <li>- газоснабжение от перспективной ГРС-29, г. Омск (77 тыс. куб.м);</li> <li>- электроснабжение от ПС «Животновод» 110/10 кВ (ПС «Чуновская» 110/10 кВ)</li> </ul> | Омская область, Омский муниципальный район Омской области, Лузинское сельское поселение, с. Лузино | 3150 свиноматок                             | 2018 годы       | Санитарно-защитная зона                           |
| 7     | <p>Строительство племенного репродуктора на 1700 свиноматок для обеспечения ремонтным молодняком товарных комплексов</p> <p>Инженерная инфраструктура, необходимая для эксплуатации объекта:</p> <ul style="list-style-type: none"> <li>- газоснабжение от ГРС-4, г. Омск</li> </ul>   | Омская область, Омский муниципальный район Омской области, Калининское сельское поселение          | 1700 свиноматок                             | 2018 годы       | Санитарно-защитная зона                           |

| № п/п | Наименование объекта (для планируемых объектов – строительство или реконструкция)  | Местоположение объекта  | Проектная характеристика (мощность) объекта | Срок реализации  | Зоны с особыми условиями использования территории |
|-------|--|---|---|------------------|---|
|       | (320 тыс. куб.м);<br>- электроснабжение от ПС «Калинино» 35/10 кВ  |   |   |                  |   |
| 8     | Строительство станции искусственного осеменения (СИО) на 150 хряков<br><br>Инженерная инфраструктура, необходимая для эксплуатации объекта:<br>- газоснабжение от ГРС-19 «Таврическая» (40 тыс. куб.м, сеть газораспределения д. Гауф – с. Фадино;<br>- электроснабжение от ПС «НСД» 35/6 кВ (ПС «Омская» 35/10 кВ)                                  | Омская область, Омский муниципальный район Омской области, Новоомское сельское поселение              | 150 хряков                                  | 2018 годы        | Санитарно-защитная зона                           |
| 9     | Строительство двух товарных комплексов на 2300 свиноматок каждый<br><br>Инженерная инфраструктура, необходимая для эксплуатации объекта:<br>1) газоснабжение<br>- от ГРС-4, г. Омск (320 тыс. куб.м);<br>- от перспективной ГРС-29, г. Омск (77 тыс. куб.м);<br>2) электроснабжение от<br>- ПС «Калинино» 35/10 кВ;<br>- ПС («Животновод» 110/10 кВ) | Омская область, Омский муниципальный район Омской области, Калининское и Лузинское сельские поселения | 2300 свиноматок каждый                      | 2020 – 2021 годы | Санитарно-защитная зона                           |
| 10    | Реконструкция комбикормового   | Омская область, Кормиловский  | Увеличение                                  | 2016 – 2017      | Санитарно-  |

| №<br>п/п | Наименование объекта<br>(для планируемых объектов –<br>строительство или реконструкция)  | Местоположение объекта   | Проектная<br>характеристика<br>(мощность) объекта             | Срок<br>реализации          | Зоны с особыми<br>условиями<br>использования<br>территории |
|----------|--|--|---|-----------------------------|--|
|          | <p>завода</p> <p>Инженерная инфраструктура,<br/>необходимая для эксплуатации<br/>объекта:</p> <ul style="list-style-type: none"> <li>- газоснабжение от ГРС-15<br/>«Кормиловская» (50 тыс. куб.м);</li> <li>- электроснабжение от ПС<br/>«Некрасовка» 35/10 кВ</li> </ul>  | <p>муниципальный район Омской<br/>области, Некрасовское сельское<br/>поселение, с. Сосновка</p>  | <p>производства<br/>кормов<br/>до 140 тыс. тонн<br/>в год</p> | <p>годы</p>                 | <p>защитная зона</p>                                       |
| 11       | <p>Строительство животноводческого<br/>комплекса молочного направления<br/>(молочной фермы) с системой<br/>беспривязного содержания и<br/>доильным залом в Нововаршавском<br/>муниципальном районе</p> <p>Инженерная инфраструктура,<br/>необходимая для эксплуатации<br/>объекта:</p> <ul style="list-style-type: none"> <li>- газоснабжение от Перспективной<br/>ГРС «Иртышская»(58,3 тыс. куб.м);</li> <li>- электроснабжение от ПС<br/>«Сибирская оросительная» 110/35/10<br/>кВ (ПС «Татарская» 110/10 кВ)</li> </ul> | <p>Омская область Нововаршавский<br/>муниципальный район Омской<br/>области, Ермаковское сельское<br/>поселение, с. Береговое</p>      | <p>800 голов коров,<br/>4 тыс. тонн молока<br/>в год</p>      | <p>2016 – 2018<br/>годы</p> | <p>Санитарно-<br/>защитная зона</p>                        |
| 12       | <p>Строительство молочно-товарной<br/>фермы с системой беспривязного<br/>содержания и доильным залом</p> <p>Инженерная инфраструктура,<br/>необходимая для эксплуатации<br/>объекта:</p>   | <p>Омская область, Полтавский<br/>муниципальный район Омской<br/>области, Новоильиновское сельское<br/>поселение, с. Новоильиновка</p> | <p>600 голов коров,<br/>3,6 тыс. тонн<br/>молока</p>          | <p>2015 – 2017<br/>годы</p> | <p>Санитарно-<br/>защитная зона</p>                        |



| № п/п | Наименование объекта (для планируемых объектов – строительство или реконструкция)   | Местоположение объекта   | Проектная характеристика (мощность) объекта  | Срок реализации  | Зоны с особыми условиями использования территории |
|-------|---|--|--|------------------|---|
| 13    | <p>- газоснабжение от Перспективной ГРС «Полтавская» (23,3 тыс. куб. м);</p> <p>- электроснабжение от ПС «Вольное» 35/10 кВ</p> <p>Строительство молочного комплекса на 1200 голов с доильным залом</p> <p>Инженерная инфраструктура, необходимая для эксплуатации объекта:</p> <p>- газоснабжение от ГРС-4, г. Омск (320 тыс. куб. м.), сеть газораспределения от ГРПШ микрорайона Загородный г. Омска до с. Андреевка;</p> <p>- электроснабжение от ПС «Андреевка» 35/10 кВ</p> | Омская область, Омский муниципальный район Омской области, Андреевское сельское поселение, с. Андреевка  | 1200 голов коров, 7,0 тыс. тонн молока в год | 2017 – 2019 годы | Санитарно-защитная зона                           |
| 14    | <p>Строительство животноводческого комплекса молочного направления (молочная ферма) на 800 голов беспривязного содержания в д. Привольное Черлакского муниципального района Омской области</p> <p>Инженерная инфраструктура, необходимая для эксплуатации объекта:</p> <p>- газоснабжение от Перспективной ГРС «Иртышская» (58,3 тыс. куб. м);</p> <p>- электроснабжение от ПС</p>  | Омская область, Черлакский муниципальный район Омской области, Соляное сельское поселение, д. Привольное | 800 голов коров, 4,8 тыс. тонн молока в год  | 2015 – 2017 годы | Санитарно-защитная зона                           |

| №<br>п/п | Наименование объекта<br>(для планируемых объектов –<br>строительство или реконструкция)  | Местоположение объекта  | Проектная<br>характеристика<br>(мощность) объекта            | Срок<br>реализации          | Зоны с особыми<br>условиями<br>использования<br>территории |
|----------|--|---|--|-----------------------------|--|
| 15       | <p>«Коммунист» 110/10 кВ</p> <p>Строительство животноводческого комплекса молочного направления (молочной фермы) с системой беспривязного содержания в Нововаршавском муниципальном районе Омской области</p> <p>Инженерная инфраструктура, необходимая для эксплуатации объекта:</p> <ul style="list-style-type: none"> <li>- газоснабжение от Перспективной ГРС «Иртышская» (58,3 тыс. куб.м);</li> <li>- электроснабжение от ПС «Рассохино» 35/10 кВ</li> </ul> | <p>Омская область, Нововаршавский муниципальный район Омской области, Изумруднинское сельское поселение, с. Изумрудное</p>                  | <p>900 голов коров,<br/>4,5 тыс. тонн<br/>молока в год</p>   | <p>2018 – 2020<br/>годы</p> | <p>Санитарно-<br/>защитная зона</p>                        |
| 16       | <p>Строительство фермы молочного направления на 1000 голов дойных коров беспривязного содержания с доильным залом «Карусель»</p> <p>Инженерная инфраструктура, необходимая для эксплуатации объекта:</p> <ul style="list-style-type: none"> <li>- газоснабжение от ГРС-19 «Таврическая» (40 тыс. куб.м);</li> <li>- электроснабжение от ПС «Цветнополе» 35/10 кВ</li> </ul>  | <p>Омская область, Азовский немецкий национальный муниципальный район Омской области, Цветнопольское сельское поселение, д. Роза Долина</p> | <p>1 000 голов коров,<br/>6,0 тыс. тонн<br/>молока в год</p> | <p>2016 – 2019<br/>годы</p> | <p>Санитарно-<br/>защитная зона</p>                        |
| 17       | <p>Реконструкция животноводческого комплекса молочного направления</p> <p>Инженерная инфраструктура,</p>   | <p>Омская область, Таврический муниципальный район Омской области, Таврическое городское поселение</p>                                      | <p>1 000 голов коров,<br/>6,0 тыс. тонн<br/>молока в год</p> | <p>2016 – 2018<br/>годы</p> | <p>Санитарно-<br/>защитная зона</p>                        |

| №<br>п/п | Наименование объекта<br>(для планируемых объектов –<br>строительство или реконструкция)  | Местоположение объекта  | Проектная<br>характеристика<br>(мощность) объекта  | Срок<br>реализации  | Зоны с особыми<br>условиями<br>использования<br>территории |
|----------|--|---|--|---------------------|--|
|          | <p>необходимая для эксплуатации объекта:</p> <ul style="list-style-type: none"> <li>- газоснабжение от ГРС-19 «Гаврическая» (40 тыс. куб.м);</li> <li>- электроснабжение от ПС «Гаврическая» 110/10 кВ (ПС «Стрела» 110/10 кВ)</li> </ul>  |   |  |                     |  |
| 18       | <p>Строительство животноводческого комплекса (молочного направления) на 520 голов беспривязного содержания</p> <p>Инженерная инфраструктура, необходимая для эксплуатации объекта:</p> <ul style="list-style-type: none"> <li>- газоснабжение от Перспективной ГРС «Иртышская» (58,3 тыс. куб.м);</li> <li>- электроснабжение от ПС «Иртышская» 110/10 кВ</li> </ul> | Омская область, Черлакский муниципальный район Омской области, Иртышское сельское поселение, с. Иртыш | 520 голов коров,<br>3,2 тыс. тонн<br>молока в год  | 2016 – 2017<br>годы | Санитарно-<br>защитная зона                                |
| 19       | <p>Строительство животноводческого комплекса с системой беспривязного содержания и доильным залом</p> <p>Инженерная инфраструктура, необходимая для эксплуатации объекта:</p> <ul style="list-style-type: none"> <li>- газоснабжение от Перспективной ГРС-29, г. Омск (77 тыс. куб.м);</li> <li>- электроснабжение от ПС «Животновод» 110/10 кВ</li> </ul>           | Омская область, Омский муниципальный район Омской области, Лузинское сельское поселение, с. Лузино    | 2 000 голов коров,<br>20 тыс. тонн<br>молока в год | 2017 – 2019<br>годы | Санитарно-<br>защитная зона                                |
| 20       | Строительство, реконструкция   | Омская область, Кормиловский  | Увеличение   | 2016 – 2020         | Санитарно-   |

| № п/п | Наименование объекта<br>(для планируемых объектов -- строительство или реконструкция)  | Местоположение объекта   | Проектная характеристика (мощность) объекта                              | Срок реализации         | Зоны с особыми условиями использования территории |
|-------|--|--|--|-------------------------|---|
|       | <p>репродуктора II порядка на 45 млн. штук инкубационных яиц в год</p> <p>Инженерная инфраструктура, необходимая для эксплуатации объекта:</p> <ul style="list-style-type: none"> <li>- газоснабжение от ГРС-15 «Кормиловская» (50 тыс. куб.м);</li> <li>- электроснабжение от ПС «Некрасовка» 35/10 кВ</li> </ul>   | <p>муниципальный район Омской области, Некрасовское сельское поселение, с. Некрасовка</p>                      | <p>производства до 70 тыс. тонн мяса (на убой в живом весе) в год</p>    | <p>годы</p>             | <p>защитная зона</p>                              |
| 21    | <p>Строительство свиноплекарского комплекса, увеличение поголовья свиней с 10 до 50 тыс. голов в Омском районе</p> <p>Инженерная инфраструктура, необходимая для эксплуатации объекта:</p> <ul style="list-style-type: none"> <li>- газоснабжение от ГРС-2, г. Омск (160 тыс. куб.м);</li> <li>- электроснабжение от ПС «Морозовская» 110/10 кВ</li> </ul> | <p>Омская область, Омский муниципальный район Омской области, Морозовское сельское поселение, с. Ракигинка</p> | <p>Производство мяса – свинины до 6 тыс. тонн (на убой в живом весе)</p> | <p>2017 – 2020 годы</p> | <p>Санитарно-защитная зона</p>                    |
| 22    | <p>Строительство птицеводческого комплекса, увеличение поголовья кур несушек с 320 до 600 тыс. голов в Омском районе</p> <p>Инженерная инфраструктура, необходимая для эксплуатации объекта:</p> <ul style="list-style-type: none"> <li>- газоснабжение от ГРС-2, г. Омск (160 тыс. куб.м);</li> </ul>   | <p>Омская область, Омский муниципальный район Омской области, Морозовское сельское поселение, с. Ракигинка</p> | <p>Производства яиц до 180 млн. штук</p>                                 | <p>2017 – 2020 годы</p> | <p>Санитарно-защитная зона</p>                    |

| № п/п | Наименование объекта<br>(для планируемых объектов – строительство или реконструкция)  | Местоположение объекта  | Проектная характеристика (мощность) объекта                                       | Срок реализации  | Зоны с особыми условиями использования территории |
|-------|---|---|---|------------------|---|
| 23    | <p>- электроснабжение от ПС «Морозовская» 110/10 кВ</p> <p>Строительство свинокомплекса «Петровский» в рамках реализации проекта ТОК «Биокомплекс»</p> <p>Инженерная инфраструктура, необходимая для эксплуатации объекта:</p> <p>- газоснабжение от ГРС-2 г. Омск (160 тыс. куб.м);</p> <p>- электроснабжение от ПС «Аграрная» 35/10 кВ</p>  | Омская область, Омский муниципальный район Омской области, Петровское сельское поселение        | 11 тыс. тонн мяса свинины в год при поголовье 100 тыс. голов свиней               | 2011 – 2018 годы | Санитарно-защитная зона                           |
| 24    | <p>Строительство, реконструкция и модернизация объектов масложировой промышленности (строительство дополнительных мощностей элеваторного комплекса, реконструкция рушально-веечного отделения подготовительного прессового цеха, внедрение линии водной гидратации нерафинированных растительных масел)</p> <p>Инженерная инфраструктура, необходимая для эксплуатации объекта:</p> <p>- газоснабжение от ГРС-19 «Таврическая» (40 тыс. куб.м);</p> <p>- электроснабжение от ПС</p> | Омская область, Таврический муниципальный район Омской области, Таврическое городское поселение | Увеличение мощностей по производству нерафинированных масел до 60 тыс. тонн в год | 2015 – 2017 годы | Санитарно-защитная зона                           |

| № п/п  | Наименование объекта<br>(для планируемых объектов – строительство или реконструкция)   | Местоположение объекта  | Проектная характеристика объекта (мощность) объекта | Срок реализации  | Зоны с особыми условиями использования территории |
|--|--|---|---|------------------|---|
| 25   | «Гвардейская» 110/10 кВ (ПС «Стрела» 110/10 кВ)<br>Строительство товарного комплекса на 2300 свиноматок  | Омская область, Омский муниципальный район Омской области, Розовское сельское поселение   | 2300 свиноматок                                     | 2021 год         | Санитарно-защитная зона                           |
| <b>6.3. Особо охраняемые природные территории регионального значения</b>   |  |   |   |                  |   |
| 1  | Развитие существующих особо охраняемых природных территорий регионального значения, усовершенствование охраны, обеспечение высокого уровня их функционирования, а также осуществление мероприятий по уточнению площади, занятой особо охраняемыми природными территориями регионального значения | Омская область, Колосовский, Саргатский, Тюкалинский, Оконешниковский, Черлакский, Муромцевский, Москаленский, Полтавский, Большешуковский, Крутинский, Калачинский, Любинский, Большереченский, Исилькульский, Называевский, Омский муниципальные районы Омской области, г. Омск | -   | 2017 – 2036 годы | Охранная зона                                     |
| <b>6.4. Объекты культурного наследия (памятники истории и культуры) народов Российской Федерации федерального и регионального значения</b> |  |   |   |                  |   |
| 1  | Реконструкция казармы дисциплинарных рот, 1833 г.  | Омская область, г. Омск, ул. Партизанская, 5а (литера У)  | 2232,7 кв.м   | 2017 – 2019 годы | Зона охраны объекта культурного наследия          |
| 2  | Реконструкция казармы, 1823 г.   | Омская область, г. Омск, ул. Партизанская, 5а (литера М)  | 2297,1 кв.м   | 2017 – 2019 годы | Зона охраны объекта культурного наследия          |
| 3  | Реконструкция кухни и столовой Омского резервного батальона 1902 г.  | Омская область, г. Омск, ул. Партизанская, 5а (литера В)  | 349,4 кв.м  | 2017 – 2019 годы | Зона охраны объекта культурного наследия          |

| № п/п   | Наименование объекта (для планируемых объектов – строительство или реконструкция)   | Местоположение объекта   | Проектная характеристика (мощность) объекта                                    | Срок реализации  | Зоны с особыми условиями использования территории |
|---|---|--|--|------------------|---|
| 4   | Реконструкция арсенала для запасного оружия, 1840-1860 гг.  | Омская область, г. Омск, ул. Партизанская, 5а (литера С)   | 567,64 кв.м  | 2017 – 2019 годы | Зона охраны объекта культурного наследия          |
| 5   | Реконструкция инженерной мастерской, 1843 г.  | Омская область, г. Омск, ул. Партизанская, 5а (литера Д)   | 255,4 кв.м   | 2017 – 2019 годы | Зона охраны объекта культурного наследия          |
| 6   | Реконструкция цейгауза артиллерийского с церковью Преображения, 1832 г., 1873 г., 1904 г.   | Омская область, г. Омск, ул. Партизанская, 5а (литеры Е,Е1, Е2)  | 737,0 кв.м   | 2017 – 2019 годы | Зона охраны объекта культурного наследия          |
| 6.5. Объекты (территории), необходимые для реализации полномочий Омской области в сфере водных отношений, в том числе размещения водохранилищ и (или) гидротехнических сооружений |   |  |  |                  |   |
| 1   | Строительство Красногорского водоподъемного гидроузла на реке Иртыш   | Омская область, Омский муниципальный район Омской области, с. Красная горка, 1813 км от устья р. Иртыш | Проектная мощность правобережной и левобережной плотин – 12 водосливных секций | 2016 – 2020 годы | Санитарно-защитная зона                           |
| 6.6. Государственные музеи Омской области (за исключением федеральных государственных музеев, перечень которых утверждается Правительством Российской Федерации)                  |   |  |  |                  |   |
| 1   | Реконструкция здания бюджетного учреждения культуры Омской области «Омский областной музей изобразительных искусств им. М.А. Врубеля» | Омская область, г. Омск, ул. Музейная, д. 4  | 4506,0 кв.м  | 2017 год         | Не требуется                                      |
| 2   | Строительство историко-культурного и музейного комплекса  | Омская область, Тарский муниципальный район Омской   | 1187,0 кв.м  | 2018 год         | Не требуется                                      |

| № п/п  | Наименование объекта<br>(для планируемых объектов – строительство или реконструкция)  | Местоположение объекта   | Проектная характеристика (мощность) объекта | Срок реализации  | Зоны с особыми условиями использования территории |
|--|---|--|---|------------------|---|
|  | имени М.А. Ульянова бюджетного учреждения культуры Омской области «Омский государственный историко-краеведческий музей»   | области, г. Тара, ул. Советская, д. 34   |   |                  |   |
| 3  | Строительство (воссоздание) объекта культуры «Воскресенский собор» – музей истории  | Омская область, г. Омск, на пересечении ул. Партизанская и ул. Спартаковская                 | 1022,0 кв.м                                 | 2017 год         | Зона охраны объекта культурного наследия          |
| 6.7. Учреждения культуры и искусства Омской области (за исключением федеральных государственных учреждений культуры и искусства, перечень которых утверждается уполномоченным Правительством Российской Федерации федеральным органом исполнительной власти) |   |  |   |                  |   |
| 1  | Реконструкция здания театра с пристройкой дополнительных помещений и надстройкой этажа по ул. Б. Хмельницкого, 236 в Октябрьском административном округе, г. Омск | 644021, Омская область, г. Омск, ул. Б. Хмельницкого, д. 236                                 | 6480,0 кв.м                                 | 2017 год         | Не требуется                                      |
| 2  | Реконструкция зданий Автономного учреждения культуры Омской области «Омская филармония»   | 644043, Омская область, г. Омск, ул. Ленина, д. 14<br>г. Омск, ул. Ленина, д. 16             | 382,3 кв.м<br>724,6 кв.м                    | 2020 – 2029 годы | Не требуется                                      |
| 6.8. Объекты регионального значения, необходимые для организации деятельности по сбору (в том числе раздельному сбору), транспортированию, обработке, утилизации, обезвреживанию, захоронению твердых коммунальных отходов                                   |   |  |   |                  |   |
| 1  | Строительство межмуниципального центра обращения с отходами в Таврическом муниципальном районе Омской области   | Омская область, Таврический муниципальный район Омской области, Ленинское сельское поселение | Мощность объекта до 400 тыс. тонн/год       | 2017 – 2019 годы | Санитарно-защитная зона                           |
| 2  | Строительство межмуниципального   | Омская область, Омский   | до 500 тыс.                                 | 2018 – 2020      | Санитарно-  |



| № п/п | Наименование объекта<br>(для планируемых объектов – строительство или реконструкция)                              | Местоположение объекта  | Проектная характеристика (мощность) объекта | Срок реализации  | Зоны с особыми условиями использования территории |
|-------|---|---|---|------------------|---|
|       | центра обращения с отходами в Омском муниципальном районе Омской области  | муниципальный район Омской области, Андреевское сельское поселение                                      | тонн/год                                    | годы             | защитная зона                                     |
| 3     | Строительство межмуниципального центра обращения с отходами в Калачинском муниципальном районе Омской области     | Омская область, Калачинский муниципальный район Омской области, Куликовское сельское поселение          | до 40 тыс. тонн/год                         | 2018 – 2026 годы | Санитарно-защитная зона                           |
| 4     | Строительство межмуниципального центра обращения с отходами в Называевском муниципальном районе Омской области    | Омская область, Называевский муниципальный район Омской области, Называевское городское поселение       | до 40 тыс. тонн/год                         | 2018 – 2026 годы | Санитарно-защитная зона                           |
| 5     | Строительство межмуниципального центра обращения с отходами в Павлоградском муниципальном районе Омской области   | Омская область, Павлоградский муниципальный район Омской области, Хорошкоровское сельское поселение     | до 40 тыс. тонн/год                         | 2018 – 2026 годы | Санитарно-защитная зона                           |
| 6     | Строительство межмуниципального центра обращения с отходами в Шербакульском муниципальном районе Омской области   | Омская область, Шербакульский муниципальный район Омской области, Шербакульское городское поселение     | до 40 тыс. тонн/год                         | 2018 – 2026 годы | Санитарно-защитная зона                           |
| 7     | Строительство межмуниципального центра обращения с отходами в Большереченском муниципальном районе Омской области | Омская область, Большереченский муниципальный район Омской области, Большереченское городское поселение | до 40 тыс. тонн/год                         | 2018 – 2026 годы | Санитарно-защитная зона                           |
| 8     | Строительство межмуниципального центра обращения с отходами в Омском муниципальном районе Омской области          | Омская область, Омский муниципальный район Омской области, Комсомольское сельское поселение             | до 500 тыс. тонн/год                        | 2018 – 2026 годы | Санитарно-защитная зона                           |
|       | Строительство   |   | свыше 40 тыс.                               |                  |   |

| № п/п   | Наименование объекта (для планируемых объектов – строительство или реконструкция)   | Местоположение объекта  | Проектная характеристика (мощность) объекта | Срок реализации  | Зоны с особыми условиями использования территории |
|---|---|---|---|------------------|---|
|   | мусороперерабатывающего комплекса   |   | тонн/год                                    |                  |   |
| 9   | Строительство межмуниципального центра обращения с отходами в Любинском муниципальном районе Омской области   | Омская область, Любинский муниципальный район Омской области, р.п. Любинский  | до 40 тыс. тонн/год                         | 2018 – 2026 годы | Санитарно-защитная зона                           |
| 6.9. Объекты, необходимые для осуществления полномочий по межмуниципальному сотрудничеству, в том числе |   |   |   |                  |   |
| 6.9.1. Объекты электроснабжения регионального значения  |   |   |   |                  |   |
| 1   | ВЛ-110 кВ Екатеринославская – Полтавская (строительство)  | Омская область, Шербакульский, Полтавский муниципальные районы Омской области | 110 кВ                                      | 2019 – 2020 годы | Охранная зона                                     |
| 2   | Подстанция 110/10 кВ Сургутская с заменой трансформаторов 2 x 16 МВА на 2 x 25 МВА (для обеспечения электроснабжения Красногорского водоподъемного гидроузла) (реконструкция) | Омская область, Омский муниципальный район Омской области                     | 110/10 кВ                                   | 2017 год         | Охранная зона                                     |
| 3   | Подстанция 110/10 кВ Чунаевская с заменой трансформаторов 2 x 10 МВА на 2 x 16 МВА (реконструкция)  | Омская область, Омский муниципальный район Омской области                     | 110/10 кВ                                   | 2019 – 2021 годы | Охранная зона                                     |
| 4   | Подстанция 110/10 кВ Октябрьская с заменой трансформатора 40,5 МВА и реконструкцией компенсирующих устройств (реконструкция)  | Омская область, г. Омск   | 110/10 кВ                                   | 2017 год         | Охранная зона                                     |
| 5   | Подстанция 110/10 кВ Сосновская с установкой секционного выключателя 110 кВ (реконструкция)   | Омская область, Таврический муниципальный район Омской области                | 110/10 кВ                                   | 2017 год         | Охранная зона                                     |
| 6   | Подстанция 110/10 кВ Северо-Западная с установкой третьего трансформатора 40 МВА  | Омская область, г. Омск   | 110/10 кВ                                   | 2019 – 2021 годы | Охранная зона                                     |

| № п/п | Наименование объекта (для планируемых объектов – строительство или реконструкция)                         | Местоположение объекта                                     | Проектная характеристика (мощность) объекта | Срок реализации  | Зоны с особыми условиями использования территории |
|-------|---|--|---|------------------|---|
|       | (реконструкция)   |  |   |                  |   |
| 7     | Подстанция 110/10 кВ Новогроицкая с заменой трансформатора 10 МВА на трансформатор 25 МВА (реконструкция) | Омская область, Омский муниципальный район Омской области  | 110/10 кВ                                   | 2019 год         | Охранная зона                                     |
| 8     | Подстанция 110/35/10 кВ Тара с установкой управляемого шунтирующего реактора (реконструкция)              | Омская область, Тарский муниципальный район Омской области | 110/35/10 кВ                                | 2018 год         | Охранная зона                                     |
| 9     | Подстанция 110/10 кВ Советская с заменой трансформаторов 2 x 16 МВА на 2 x 25 МВА (реконструкция)         | Омская область, г. Омск                                    | 110/10 кВ                                   | 2018 год         | Охранная зона                                     |
| 10    | Подстанция 110/10 кВ Куйбышевская с заменой трансформаторов 2 x 40 МВА на 2 x 63 МВА (реконструкция)      | Омская область, г. Омск                                    | 110/10 кВ                                   | 2018 – 2021 годы | Охранная зона                                     |
| 11    | Подстанция 110/10 кВ Амурская с заменой трансформаторов 2 x 25 МВА на 2 x 40 МВА (реконструкция)          | Омская область, г. Омск                                    | 110/10 кВ                                   | 2019 год         | Охранная зона                                     |
| 12    | Подстанция 110/10 кВ Западная с заменой трансформаторов 2 x 25 МВА на 2 x 40 МВА (реконструкция)          | Омская область, г. Омск                                    | 110/10 кВ                                   | 2021 год         | Охранная зона                                     |
| 13    | Подстанция 110/10 кВ Сибзавод с заменой трансформаторов 2 x 32 МВА на 2 x 40 МВА (реконструкция)          | Омская область, г. Омск                                    | 110/10 кВ                                   | 2020 год         | Охранная зона                                     |
| 14    | Подстанция 110/35/6 кВ Власть труда с установкой повышающих   | Омская область, Омский муниципальный район Омской          | 110/35/6 кВ                                 | 2020 год         | Охранная зона                                     |

| № п/п | Наименование объекта<br>(для планируемых объектов –<br>строительство или реконструкция)   | Местоположение объекта                                    | Проектная характеристика<br>(мощность) объекта | Срок реализации  | Зоны с особыми условиями использования территории |
|-------|---|---|--|------------------|---|
|       | трансформаторов 6/10 кВ (реконструкция)   | области   |  |                  |   |
| 15    | Подстанция 110/10 кВ Кристалл (со строительством двух КЛ-110 кВ от линии электропередачи 110 кВ Омская ТЭЦ-3 - Омская ТЭЦ-4 до подстанции 110/10 кВ Кристалл) с установкой силовых трансформаторов 2 x 40 МВА и переводом нагрузки с подстанции 110/10 кВ Энтузиастов (строительство) | Омская область, г. Омск                                   | 110/10 кВ                                      | 2017 – 2021 годы | Охранная зона                                     |
| 16    | Подстанция 110/10 кВ Семиреченская (2 x 40 МВА) (строительство (реконструкция))   | Омская область, г. Омск                                   | 110/10 кВ                                      | 2017 – 2021 годы | Охранная зона                                     |
| 17    | Подстанция 110/10 кВ ТПК Надеждинский с заменой трансформаторов 2 x 16 МВА на 2 x 25 МВА и переводом подстанции на класс напряжения 110/35/10 кВ (реконструкция)  | Омская область, Омский муниципальный район Омской области | 110/35/10кВ                                    | 2018 – 2021 годы | Охранная зона                                     |
| 18    | Подстанция 110/10 кВ Левобережная с установкой третьего трансформатора 1 x 40 МВА (реконструкция)   | Омская область, г. Омск                                   | 110/10 кВ                                      | 2019 – 2021 годы | Охранная зона                                     |
| 19    | Подстанция 110/10 кВ Карбышево с заменой трансформаторов 2 x 16 МВА на 2 x 25 МВА (реконструкция)   | Омская область, г. Омск                                   | 110/10 кВ                                      | 2018 – 2020 годы | Охранная зона                                     |
| 20    | Подстанция 110/10 кВ Новая с заменой трансформаторов  | Омская область, г. Омск                                   | 110/10 кВ                                      | 2018 – 2021 годы | Охранная зона                                     |

| № п/п   | Наименование объекта<br>(для планируемых объектов – строительство или реконструкция)   | Местоположение объекта  | Проектная характеристика (мощность) объекта | Срок реализации   | Зоны с особыми условиями использования территории |
|---|--|---|---|---|---|
| 21  | 2 x 40 МВА на 2 x 63 МВА (реконструкция)<br>Подстанция 110/10 кВ Центральная с заменой трансформатора 1 x 25 МВА на 1 x 40 МВА (реконструкция) | Омская область, г. Омск   | 110/10 кВ                                   | 2017 – 2021 годы  | Охранная зона                                     |
| 22  | Солнечная электростанция в Одесском муниципальном районе Омской области (строительство)  | Омская область, Одесский муниципальный район Омской области                   | 10 МВт                                      | 2017 год  | Охранная зона                                     |
| 23  | Солнечная электростанция в Нововаршавском муниципальном районе Омской области (строительство)  | Омская область, Нововаршавский муниципальный район Омской области             | 15 МВт                                      | Первая очередь мощностью 10 МВт – 2017 год, завершение реализации проекта (с вводом второй очереди мощностью 5 МВт) – в 2019 году | Охранная зона                                     |
| 24  | Солнечная электростанция в Русско-Полянском муниципальном районе Омской области (строительство)  | Омская область, Русско-Полянский муниципальный район Омской области           | 15 МВт                                      | 2019 год  | Охранная зона                                     |
| 6.9.2. Объекты газоснабжения регионального значения |  |   |   |   |   |
| 1   | Газопровод-отвод к ГРС «г. Называевск» (строительство)   | Омская область, Тюкалинский, Называевский муниципальные районы Омской области | 39 (Д325)                                   | 2017 – 2018 годы  | Охранная зона                                     |
| 2   | Газопровод-отвод и ГРС «Валуевская» (строительство)  | Омская область, Тюкалинский муниципальный район Омской области                | 0,2 (Д57)                                   | 2017 – 2018 годы  | Охранная зона                                     |

| № п/п | Наименование объекта<br>(для планируемых объектов – строительство или реконструкция)  | Местоположение объекта  | Проектная характеристика (мощность) объекта | Срок реализации  | Зоны с особыми условиями использования территории |
|-------|---|---|---|------------------|---|
|       |   | области   |   |                  |   |
| 3     | Газопровод-отвод и ГРС «Налимовская» (строительство)  | Омская область, Называевский муниципальный район Омской области                 | 0,2 (Д57)                                   | 2017 – 2018 годы | Охранная зона                                     |
| 4     | Газопровод-отвод и ГРС «Исилькульская» (строительство)  | Омская область, Называевский, Исилькульский муниципальные районы Омской области | 77(Д325)                                    | 2019 – 2020 годы | Охранная зона                                     |
| 5     | Газопровод-перемычка ГРС «Исилькуль» – ГРС «Москаленки» (строительство)   | Омская область, Исилькульский, Москаленский муниципальные районы Омской области | 40 (Д273)                                   | После 2020 года  | Охранная зона                                     |
| 6     | Газопровод-отвод и ГРС «Гарлыкская» (строительство)   | Омская область, Любинский муниципальный район Омской области                    | 0,3 (Д89)                                   | После 2020 года  | Охранная зона                                     |
| 7     | Газопровод-отвод и ГРС «Заря Свободы» (строительство)   | Омская область, Марьяновский муниципальный район Омской области                 | 1(Д108)                                     | После 2020 года  | Охранная зона                                     |
| 8     | Газопровод-отвод и ГРС «Полтавская» (строительство)   | Омская область, Москаленский, Полтавский муниципальные районы Омской области    | 56(Д273)                                    | После 2020 года  | Охранная зона                                     |
| 9     | Газопровод-отвод и ГРС «Павлоградская» (строительство)  | Омская область, Таврический, Павлоградский муниципальные районы Омской области  | 45(Д273)                                    | 2019 – 2020 годы | Охранная зона                                     |
| 10    | «Газопровод-отвод к ГРС-29 (Qпр_персп=77 тыс. куб.м/час) в г. Омске с подключением к МГ СРГО – Омск, км 1758» (строительство) | Омская область, Омский муниципальный район Омской области, г. Омск              | 25(Д426), 19(Д325)                          | 2017 – 2018 годы | Охранная зона                                     |
| 11    | Газопровод-перемычка к ГРС-19 «Таврическая» (строительство)   | Омская область, Омский, Таврический муниципальные районы Омской области         | 30(Д273)                                    | 2019 – 2020 годы | Охранная зона                                     |
| 12    | Газопровод-отвод и ГРС «Шербакульская» (строительство)  | Омская область, Омский, Азовский немецкий национальный и                        | 62(Д219)                                    | После 2020 года  | Охранная зона                                     |

| № п/п | Наименование объекта (для планируемых объектов – строительство или реконструкция)  | Местоположение объекта  | Проектная характеристика (мощность) объекта | Срок реализации  | Зоны с особыми условиями использования территории |
|-------|--|---|---|------------------|---|
|       |  | Шербакульский муниципальные районы Омской области                                       |   |                  |   |
| 13    | «Газопровод-отвод от ГРС «Андреевская» до ГРС «Ингаль» (Qпр_персп=5,7 тыс. куб.м/час) и ГРС «Большереченская» (Qпр_персп=19,3 тыс. куб.м/час)» (строительство) | Омская область, Саргатский, Большереченский муниципальные районы Омской области         | 67(Д325)                                    | 2017 – 2018 годы | Охранная зона                                     |
| 14    | Газопровод-отвод от ГРС «Большереченская» до ГРС «Тарская» (строительство)   | Омская область, Большереченский, Тарский муниципальные районы Омской области            | 97 (Д325)                                   | После 2020 года  | Охранная зона                                     |
| 15    | Газопровод-отвод и ГРС «Муромцево» (строительство)   | Омская область, Большереченский, Муромцевский муниципальные районы Омской области       | 35 (Д273)                                   | После 2020 года  | Охранная зона                                     |
| 16    | Газопровод-отвод и ГРС «Екатерининская» (строительство)  | Омская область, Тарский муниципальный район Омской области                              | 10 (Д273)                                   | После 2020 года  | Охранная зона                                     |
| 17    | Газопровод-отвод и ГРС «Седелниково» (строительство)   | Омская область, Тарский, Седелниковский муниципальные районы Омской области             | 45 (Д273)                                   | После 2020 года  | Охранная зона                                     |
| 18    | Газопровод-отвод и ГРС «Кутырлинская» (строительство)  | Омская область, Любинский, Тюкалинский, Колосовский муниципальные районы Омской области | 80(Д325)                                    | После 2020 года  | Охранная зона                                     |
| 19    | Газопровод-отвод и ГРС «Колосовка» (строительство)   | Омская область, Колосовский муниципальный район Омской области                          | 53(Д219)                                    | После 2020 года  | Охранная зона                                     |
| 20    | Газопровод-перемычка ГРС «Колосовка» – ГРС «Тарская» (строительство)   | Омская область, Тарский, Колосовский муниципальные районы Омской области                | 70 (Д273)                                   | После 2020 года  | Охранная зона                                     |
| 21    | Газопровод-отвод и ГРС «Сухое» (строительство)   | Омская область, Кормиловский, Горьковский муниципальные районы Омской области           | 32 (Д219)                                   | 2019 – 2020 годы | Охранная зона                                     |

| № п/п | Наименование объекта<br>(для планируемых объектов –<br>строительство или реконструкция)   | Местоположение объекта  | Проектная характеристика<br>(мощность) объекта | Срок реализации    | Зоны с особыми условиями использования территории |
|-------|---|---|--|--------------------|---|
| 22    | Газопровод-отвод и ГРС «Нижняя Омка» (строительство)  | районы Омской области<br>Омская область, Калачинский, Нижнеомский муниципальные районы Омской области | 36 (Д219)                                      | После 2020 года    | Охранная зона                                     |
| 23    | Газопровод-отвод к ГРС «Усть-Ишимская» (строительство)  | Омская область, Усть-Ишимский муниципальный район Омской области, Тюменская область                   | 108 (Д219)                                     | После 2020 года    | Охранная зона                                     |
| 24    | Газопровод-отвод к ГРС «Басаргульская» (строительство)  | Омская область, Усть-Ишимский муниципальный район Омской области                                      | 0,2 (Д57)                                      | После 2020 года    | Охранная зона                                     |
| 25    | Газопровод-отвод и ГРС «Орехово» (строительство)  | Омская область, Усть-Ишимский муниципальный район Омской области                                      | 0,2 (Д57)                                      | После 2020 года    | Охранная зона                                     |
| 26    | Газопровод-отвод и ГРС «Иртышская» (строительство)  | Омская область, Черлакский муниципальный район Омской области   | 0,2 (Д273)                                     | 2019 – 2020 годы   | Охранная зона                                     |
| 27    | Газопровод-отвод и ГРС «Ачаир» (строительство)  | Омская область, Омский муниципальный район Омской области   | 0,2 (Д57)                                      | 2019 – 2020 годы   | Охранная зона                                     |
| 28    | Газопровод-отвод и ГРС «Ачаирский» (строительство)  | Омская область, Омский муниципальный район Омской области   | 0,2 (Д57)                                      | 2019 – 2020 годы   | Охранная зона                                     |
| 29    | Газопровод-отвод и ГРС «Покрово-Иртышское» (строительство)  | Омская область, Омский муниципальный район Омской области   | 0,2 (Д57)                                      | 2019 – 2020 годы   | Охранная зона                                     |
| 30    | Сеть газораспределения от существующего межпоселкового газопровода ГРС-19 «Таврическая» – с. Одесское до д. Сереброполье – д. Роза Долина – отвод на с. Цветнополье – с. Лесное | Омская область, Азовский немецкий национальный и Таврический муниципальные районы Омской области      | 14,8 (Д225),<br>7,1 (Д110)                     | Не ранее 2020 года | Охранная зона                                     |



| № п/п | Наименование объекта (для планируемых объектов – строительство или реконструкция) (строительство)   | Местоположение объекта  | Проектная характеристика (мощность) объекта | Срок реализации    | Зоны с особыми условиями использования территории |
|-------|---|---|---|--------------------|---|
| 31    | Сеть газораспределения ГРС «Ингалы»<br>с. Ингалы – с. Старокарасук – д. Трубчевка – отвод на д. Чистоозерье – отвод на д. Черново – д. Русиново – д. Березовка – с. Чебаклы – д. Яланкуль – д. Сафоново (строительство)         | Омская область, Большереченский и Колосовский муниципальные районы Омской области | 21 (Д315), 44,5 (Д225)                      | 2017 – 2020 годы   | Охранная зона                                     |
| 32    | Сеть газораспределения ГРС «Сухое»<br>с. Сухое – отвод на д. Аксеновка – д. Алексеевка – пос. Алексеевский – д. Сягаевка – отвод на д. Согра – отвод на с. Серебряное – отвод на д. Исаковка – д. Новомалиновка (строительство) | Омская область, Горьковский и Нижнеомский муниципальные районы Омской области     | 68,1 (Д315)                                 | Не ранее 2020 года | Охранная зона                                     |
| 33    | Сеть газораспределения от существующего газопровода «д. Пучково – с. Маргенау» – отвод на д. Николайполь – отвод на д. Ивановку – д. Гаркушино (строительство)  | Омская область, Исилькульский и Москаленский муниципальные районы Омской области  | 1,3 (Д160), 8,1 (Д110)                      | Не ранее 2020 года | Охранная зона                                     |
| 34    | Сеть газораспределения от существующего газопровода «д. Пучково – с. Маргенау» – отвод на д. Ивановку – отвод на д. Николайполь – отвод на д. Миролобовку – д. Миролобовка (закольцовка) (строительство)                        | Омская область, Исилькульский и Москаленский муниципальные районы Омской области  | 8,9 (Д160), 7,4 (Д110)                      | Не ранее 2020 года | Охранная зона                                     |
| 35    | Сеть газораспределения от существующего межпоселкового  | Омская область, Калачинский и Оконешниковский муниципальные                       | 5,2 (Д110)                                  | Не ранее 2020 года | Охранная зона                                     |

| № п/п | Наименование объекта (для планируемых объектов – строительство или реконструкция)   | Местоположение объекта  | Проектная характеристика (мощность) объекта | Срок реализации    | Зоны с особыми условиями использования территории |
|-------|---|---|---|--------------------|---|
|       | газопровода «с. Осокино – с. Великорусское» до д. Кочковатое (строительство)  | районы Омской области   |   |                    |   |
| 36    | Сеть газораспределения от существующего межпоселкового газопровода «с. Осокино – с. Великорусское» до д. Павловка (строительство)                       | Омская область, Калачинский и Оконешниковский муниципальные районы Омской области | 4,4 (Д110)                                  | Не ранее 2020 года | Охранная зона                                     |
| 37    | Сеть газораспределения – пункт газорегуляторный блочный (далее – ПГБ) на с. Великорусское – отвод на д. Стеглянка – ПГБ на с. Любимовка (строительство) | Омская область, Калачинский и Оконешниковский муниципальные районы Омской области | 28,6 (Д315)                                 | Не ранее 2020 года | Охранная зона                                     |
| 38    | Сеть газораспределения ГРС «Кутырлинская» – отвод на д. Николаевка – с. Белогривка (строительство)  | Омская область, Колосовский и Большееуковский муниципальные районы Омской области | 54,3 (Д315)                                 | Не ранее 2020 года | Охранная зона                                     |
| 39    | Сеть газораспределения ГРС «Кутырлинская» – отвод на с. Кутырлы – д. Савиново (строительство)   | Омская область, Колосовский и Тюкалинский муниципальные районы Омской области     | 12,6 (Д225)                                 | Не ранее 2020 года | Охранная зона                                     |
| 40    | Сеть газораспределения ГРС «Кутырлинская» – д. Меркутлы – отвод на д. Большую Казанку с. Коршуновка (строительство)                                     | Омская область, Колосовский и Тюкалинский муниципальные районы Омской области     | 12,0 (Д160),<br>13,3 (Д110)                 | Не ранее 2020 года | Охранная зона                                     |
| 41    | Сеть газораспределения ГРС-8 «Оглухинская» – д. Колмаково (строительство)   | Омская область, Крутинский и Тюкалинский муниципальные районы Омской области      | 6,3 (Д110)                                  | Не ранее 2020 года | Охранная зона                                     |
| 42    | Сеть газораспределения ГРС-20 «Федоровская» – с. Красная Горка  | Омская область, Любинский и Омский муниципальные районы                           | 11,9 (Д160)                                 | Не ранее 2020 года | Охранная зона                                     |

| № п/п | Наименование объекта (для планируемых объектов – строительство или реконструкция) (строительство)   | Местоположение объекта Омской области  | Проектная характеристика (мощность) объекта | Срок реализации    | Зоны с особыми условиями использования территории |
|-------|---|--|---|--------------------|---|
| 43    | Сеть газораспределения ГРС «Гарлыкская» – отвод на пос. Оброскино – с. Бекишево (строительство)   | Омская область, Любинский и Тюкалинский муниципальные районы Омской области                | 7,7 (Д160)                                  | Не ранее 2020 года | Охранная зона                                     |
| 44    | Сеть газораспределения ГРС «с. Заря Свободы» – с. Пикетное – отвод на д. Райнфельд – отвод на пос. Москаленский – отвод на д. Уютное – отвод на населенный пункт отделение № 2 совхоза Российский – отвод на д. Нейдорф – пос. Лесногорский – населенный пункт отделение № 5 совхоза Российский – д. Степок (строительство) | Омская область, Марьяновский и Москаленский муниципальные районы Омской области            | 9,8 (Д225), 22,4 (Д160), 7,3 (Д110)         | Не ранее 2020 года | Охранная зона                                     |
| 45    | Сеть газораспределения ГРС «с. Заря Свободы» – отвод на с. Заря Свободы – отвод на пос. имени Чапаева – пос. Южный – пос. Урожайный – пос. Луговой – пос. Лесной – д. Шулаевка – д. Балашовка – д. Борятино – д. Малая Черноостровка – пос. Алексеевский – д. Драгунка (строительство)                                      | Омская область, Марьяновский, Любинский и Называевский муниципальные районы Омской области | 27,3 (Д225), 39,9 (Д160)                    | Не ранее 2020 года | Охранная зона                                     |
| 46    | Сеть газораспределения ГРС «Муромцево» – отвод на с. Гурово – с. Костино – отвод на с. Моховой Привал – отвод на с. Камышино–Курское – отвод на   | Омская область, Муромцевский и Нижнеомский муниципальные районы Омской области             | 69,2 (Д225), 0,2 (Д426)                     | Не ранее 2020 года | Охранная зона                                     |

| № п/п | Наименование объекта (для планируемых объектов – строительство или реконструкция)   | Местоположение объекта  | Проектная характеристика (мощность) объекта | Срок реализации    | Зоны с особыми условиями использования территории |
|-------|---|---|---|--------------------|---|
|       | д. Пустынное – д. Борисовка (строительство)   |   |   |                    |   |
| 47    | Сеть газораспределения ПГБ на р.п. Нововаршавка – отвод на д. Русановка – отвод на ст. Любовский – отвод на пос. Любовский – с. Бобринка – д. Пашенная Роща (строительство) | Омская область, Нововаршавский и Павлоградский муниципальные районы Омской области          | 44,5 (Д315)                                 | Не ранее 2020 года | Охранная зона                                     |
| 48    | Сеть газораспределения от существующего газопровода ГРС-5 – ГРС-29 до д. Мирная Долина  | Омская область, Омский и Азовский немецкий национальный муниципальные районы Омской области | 3,8 (Д110),<br>0,8 (Д63)                    | Не ранее 2020 года | Охранная зона                                     |
| 49    | Сеть газораспределения ГРС-29 – отвод на с. Троицкое – пос. Новоомский – отвод ППП на д. Гауф – ППП на с. Азово (строительство)   | Омская область, Омский и Азовский немецкий национальный муниципальные районы Омской области | 34,2 (Д325)                                 | Не ранее 2020 года | Охранная зона                                     |
| 50    | Перевод существующего газопровода-отвода 1 класса пос. Речной – с. Иртыш с рабочим давлением до 1,2 МПа в проектную категорию с рабочим давлением до 5,5 МПа                | Омская область, Омский и Черлакский муниципальные районы Омской области                     | 42,8 (Д273)                                 | Не ранее 2020 года | Охранная зона                                     |
| 51    | Сеть газораспределения от ГРППШ микрорайона Загородный г. Омск до с. Андреевка (строительство)  | Омская область, Омский муниципальный район Омской области и г. Омск                         | 7,6 (Д110)                                  | Не ранее 2020 года | Охранная зона                                     |
| 52    | Сеть газораспределения от существующего газопровода к котельной пос. Загородный ООО «КСМ «Сибирский железобетон» до пос. Хвойный с отводом на                               | Омская область, Омский муниципальный район Омской области и г. Омск                         | 7,0 (Д160),<br>1,3 (Д110)                   | Не ранее 2020 года | Охранная зона                                     |

| №<br>п/п | Наименование объекта<br>(для планируемых объектов –<br>строительство или реконструкция)  | Местоположение объекта  | Проектная<br>характеристика<br>(мощность) объекта | Срок<br>реализации    | Зоны с особыми<br>условиями<br>использования<br>территории |
|----------|--|---|---|-----------------------|--|
|          | д. 18 Партсъезд (строительство)  |   |   |                       |  |
| 53       | Сеть газораспределения<br>ГРС «Павлоградская» – отвод на<br>с. Логиновка – отвод на<br>д. Божедаровка – отвод на аул<br>Кайдаул – отвод на<br>д. Константиноградка –<br>д. Камышино – отвод на д. Пашенная<br>Роцца – отвод на д. Раздольное –<br>с. Южное – д. Розовка<br>(строительство) | Омская область, Павлоградский и<br>Русско-Полянский муниципальные<br>районы Омской области                | 61,7 (Д315)                                       | Не ранее 2020<br>года | Охранная зона  |
| 54       | Сеть газораспределения ПГБ на<br>с. Богодуховка – отвод на<br>д. Липов Кут – д. Бердовка –<br>д. Назаровка – отвод на с. Буняковка<br>(строительство)  | Омская область, Павлоградский и<br>Одесский муниципальные районы<br>Омской области                        | 31,8 (Д315)                                       | Не ранее 2020<br>года | Охранная зона  |
| 55       | Сеть газораспределения<br>ГРС «Полтавская» – д. Хмаровка –<br>отвод на д. Белотурковка –<br>д. Мясники (строительство)   | Омская область, Полтавский и<br>Исилькульский муниципальные<br>районы Омской области                      | 2,2 (Д315), 11,3<br>(Д225), 10,2 (Д160)           | Не ранее 2020<br>года | Охранная зона  |
| 56       | Сеть газораспределения<br>ГРС «Полтавская» – д. Гвоздевка<br>(строительство)   | Омская область, Полтавский и<br>Москаленский муниципальные<br>районы Омской области                       | 13,8 (Д225)                                       | Не ранее 2020<br>года | Охранная зона  |
| 57       | Сеть газораспределения ГРС-19<br>«Гаврическая» – ПГБ на д. Гауф<br>(строительство)   | Омская область, Гаврический и<br>Азовский немецкий национальный<br>муниципальные районы Омской<br>области | 19,1 (Д325)                                       | Не ранее 2020<br>года | Охранная зона  |
| 58       | Сеть газораспределения д. Гауф –<br>с. Фадино (строительство)  | Омская область, Азовский<br>немецкий национальный и Омский<br>муниципальные районы Омской<br>области      | 5,0 (Д110)  | Не ранее 2020<br>года | Охранная зона  |

| № п/п   | Наименование объекта (для планируемых объектов – строительство или реконструкция)   | Местоположение объекта   | Проектная характеристика (мощность) объекта        | Срок реализации    | Зоны с особыми условиями использования территории |
|---|---|--|--|--------------------|---|
| 59  | Сеть газораспределения ГРС «Тарская» – ПГБ у с. Знаменское (строительство)  | Омская область, Тарский и Знаменский муниципальные районы Омской области         | 49,4 (Д315)  | Не ранее 2020 года | Охранная зона                                     |
| 60  | Сеть газораспределения ГРС «Тарская» – д. Большие Кучки – отвод на д. Любимово – отвод на с. Большие Туралы – отвод на д. Свидак – отвод на д. Скагово – отвод на д. Большетерехино (строительство)     | Омская область, Тарский и Колосовский муниципальные районы Омской области        | 39,3 (Д315)  | Не ранее 2020 года | Охранная зона                                     |
| 61  | Сеть газораспределения ГРС «Усть-Ишимская» – отвод на пос. Южный – отвод на д. Летние – д. Эбаргуль – отвод на пос. Аксеново – с. Ярково – д. Ильчебага – отвод на д. Ураш – д. Тавинск (строительство) | Омская область, Усть-Ишимский и Тевризский муниципальные районы Омской области   | 37,2 (Д315)  | Не ранее 2020 года | Охранная зона                                     |
| 62  | Сеть газораспределения ГРС «Иртышская» – ПГБ на с. Великокурское (строительство)  | Омская область, Черлакский и Калачинский муниципальные районы Омской области     | 1,2 (Д426),<br>26,3 (Д315)                         | Не ранее 2020 года | Охранная зона                                     |
| 63  | Сеть газораспределения ГРС «Иртышская» – отвод на д. Победа (дюкер) – врезка в существующий межпоселковый газопровод ГРС-19 «Таврическая» – р.п. Нововаршавка (строительство)                           | Омская область, Черлакский и Таврический муниципальные районы Омской области     | 8,3 (Д426),<br>2,9 (Д63)                           | Не ранее 2020 года | Охранная зона                                     |
| 6.9.3. Объекты водоснабжения регионального значения |   |  |  |                    |   |
| 1   | Ленинская очистная водопроводная станция (реконструкция)  | Омская область, г. Омск, Ленинский административный округ, ул. 19-я Марьяновская | Проектная производительность 620,0 тыс. куб. м/сут | 2017 – 2036 годы   | Зона водопроводных сооружений                     |

| № п/п | Наименование объекта<br>(для планируемых объектов – строительство или реконструкция)   | Местоположение объекта   | Проектная характеристика (мощность) объекта        | Срок реализации  | Зоны с особыми условиями использования территории |
|-------|--|--|--|------------------|---|
| 2     | Резервуар чистой воды № 4 на ЛОВС (реконструкция)  | Омская область, г. Омск, Ленинский административный округ, ул. 19-я Марьяновская | В соответствии с проектом                          | 2017 – 2036 годы | Зона водопроводных сооружений                     |
| 3     | Насосная станция 2-го подъема ЛОВС (строительство)   | Омская область, г. Омск, Ленинский административный округ, ул. 19-я Марьяновская | Проектная производительность 620,0 тыс. куб. м/сут | 2017 – 2036 годы | Зона водопроводных сооружений                     |
| 4     | Вторая очередь сооружения повторного использования промывных вод на ЛОВС (строительство)   | Омская область, г. Омск, Ленинский административный округ, ул. 19-я Марьяновская | Проектная производительность 60,0 тыс. куб. м/сут  | 2017 – 2036 годы | Зона водопроводных сооружений                     |
| 5     | Очистная водопроводная станция «Крутая Горка» (реконструкция)  | Омская область, г. Омск, мкр. Крутая горка, ул. Полтавцева, 2                    | Проектная производительность 10,0 тыс. куб. м/сут  | 2017 – 2036 годы | Зона водопроводных сооружений                     |
| 6     | Сооружение повторного использования промывных вод на очистной водопроводной станции «Крутая Горка» (строительство)                 | Омская область, г. Омск, мкр. Крутая горка, ул. Полтавцева, 2                    | В соответствии с проектом                          | 2017 – 2036 годы | Зона водопроводных сооружений                     |
| 7     | Водопроводная насосная станция на участке Любино-Исилькульского группового водопровода от ВНС в пос. Конезаводский (строительство) | Омская область, Марьяновский муниципальный район Омской области                  | Производительность в соответствии с проектом       | 2017 – 2036 годы | Зона водопроводных сооружений                     |
| 8     | Резервуар запаса воды на участке Любино-Исилькульского группового водопровода от ВНС в пос. Конезаводский (строительство)          | Омская область, Марьяновский муниципальный район Омской области                  | Объем РЧВ 5 x 100 куб. м                           | 2017 – 2036 годы | Зона водопроводных сооружений                     |
| 9     | Объект «Межпоселковый водопровод от автоматизированной насосной станции в пос. Конезаводский до                                    | Омская область, Марьяновский муниципальный район Омской области                  | Водопроводные сети протяженностью –                | 2017 год         | Санитарно-защитная полоса водовода                |

| № п/п | Наименование объекта<br>(для планируемых объектов – строительство или реконструкция)  | Местоположение объекта  | Проектная характеристика (мощность) объекта   | Срок реализации   | Зоны с особыми условиями использования территории |
|-------|---|---|---|---|---|
|       | д. Голенки – аула Кара-Терек – д. Михайловка – с. Боголюбовка – д. Большая Роцца Марьяновского района Омской области» (строительство) |   | 33,23 км,<br>5 резервуаров запаса воды емкостью 100 куб. м каждый, насосная станция |   |   |
| 10    | Горьковский групповой водопровод (строительство)  | Омская область, Горьковский, Нижнеомский, Омский, Кормиловский и Муромцевский муниципальные районы Омской области | Общая протяженность сетей 1252,21 км  | Ориентировочный срок окончания строительства – 2030 год | Санитарно-защитная полоса водовода                |
| 11    | Магистральная насосная станция Любино-Исилькульского группового водопровода (строительство)   | Омская область, Азовский немецкий национальный муниципальный район Омской области, пос. Мирная долина             | Проектная производительность 1100 куб. м/сут  | 2018 – 2020 годы  | Зона водопроводных сооружений                     |
| 12    | Станция водоподготовки Западного участка Любино-Исилькульского группового водопровода (строительство)                                 | Омская область, Любинский муниципальный район Омской области, с. Любино   | Мощность объекта определяется проектом  | 2017 – 2026 годы  | Зона водопроводных сооружений                     |
| 13    | Водозаборные сооружения Любино-Исилькульского группового водопровода (реконструкция)  | Омская область, Омский муниципальный район Омской области, с. Троицкое  | Проектная производительность 50,0 тыс. куб. м/сут                                   | 2017 – 2026 годы  | Зоны санитарной охраны                            |
| 14    | Станция водоподготовки Любино-Исилькульского группового водопровода (реконструкция)   | Омская область, Омский муниципальный район Омской области, с. Троицкое  | Проектная производительность 50,0 тыс. куб. м/сут                                   | 2017 – 2026 годы  | Зона водопроводных сооружений                     |
| 15    | ВНС 2-го подъема Любино-Исилькульского группового водопровода (реконструкция)   | Омская область, Омский муниципальный район Омской области, с. Троицкое  | Проектная производительность 50,0 тыс. куб. м/сут                                   | 2017 – 2026 годы  | Зона водопроводных сооружений                     |



| № п/п | Наименование объекта<br>(для планируемых объектов –<br>строительство или реконструкция) | Местоположение объекта  | Проектная<br>характеристика<br>(мощность) объекта | Срок<br>реализации  | Зоны с особыми<br>условиями<br>использования<br>территории |
|-------|---|---|---|---------------------|--|
| 16    | Магистральный водопровод<br>с. Троицкое – с. Орловка<br>(реконструкция)                 | Омская область, Омский, Азовский<br>немецкий национальный,<br>Марьяновский муниципальные<br>районы Омской области | Диаметр 800 мм                                    | 2017 – 2026<br>годы | Зона<br>водопроводных<br>сооружений                        |
| 17    | Магистральный водопровод<br>с. Орловка – с. Черемновка<br>(реконструкция)               | Омская область, Марьяновский,<br>Называевский муниципальные<br>районы Омской области                              | Диаметр 500 мм                                    | 2017 – 2026<br>годы | Зона<br>водопроводных<br>сооружений                        |
| 18    | Магистральный водопровод<br>с. Орловка – с. Пикетное<br>(реконструкция)                 | Омская область, Марьяновский<br>муниципальный район Омской<br>области   | Диаметр 500 мм                                    | 2017 – 2026<br>годы | Зона<br>водопроводных<br>сооружений                        |
| 19    | Магистральный водопровод<br>пос. Кухарево – г. Исилькуль<br>(реконструкция)             | Омская область, Исилькульский<br>муниципальный район Омской<br>области  | Диаметр 500 мм                                    | 2017 – 2026<br>годы | Зона<br>водопроводных<br>сооружений                        |
| 20    | Магистральный водопровод<br>с. Любино – р.п. Красный Яр<br>(реконструкция)              | Омская область, Любинский<br>муниципальный район Омской<br>области  | Диаметр 600 мм                                    | 2076 – 2026<br>годы | Зона<br>водопроводных<br>сооружений                        |
| 21    | Магистральный водопровод<br>с. Копейкино – р.п. Таврическое<br>(реконструкция)          | Омская область, Таврический<br>муниципальный район Омской<br>области  | Диаметр 700 мм                                    | 2017 – 2026<br>годы | Зона<br>водопроводных<br>сооружений                        |
| 22    | Магистральный водопровод<br>р.п. Таврическое – с. Неверовка<br>(реконструкция)          | Омская область, Таврический<br>муниципальный район Омской<br>области  | Диаметр 600 мм                                    | 2017 – 2026<br>годы | Зона<br>водопроводных<br>сооружений                        |
| 23    | Магистральный водопровод<br>с. Таловское – пос. Новосергеевка<br>(реконструкция)        | Омская область, Шербакульский,<br>Полтавский муниципальные районы<br>Омской области                               | Общая<br>протяженность<br>1,3 км                  | 2017 – 2026<br>годы | Зона<br>водопроводных<br>сооружений                        |
| 24    | Магистральный водопровод<br>с. Цветнополе – д. Яблоновка<br>(реконструкция)             | Омская область, Азовский<br>немецкий национальный,<br>Шербакульский муниципальные<br>районы Омской области        | Диаметр 500 мм                                    | 2017 – 2026<br>годы | Зона<br>водопроводных<br>сооружений                        |
| 25    | Магистральный водопровод  | Омская область, Одесский  | Диаметр 400 мм                                    | 2017 – 2026         | Зона   |

| № п/п | Наименование объекта<br>(для планируемых объектов – строительство или реконструкция)  | Местоположение объекта   | Проектная характеристика (мощность) объекта       | Срок реализации  | Зоны с особыми условиями использования территории |
|-------|---|--|---|------------------|---|
|       | с. Лукьяновка – с. Одесское (реконструкция)   | муниципальный район Омской области   |   | годы             | водопроводных сооружений                          |
| 26    | Магистральный водопровод р.п. Павлоградка – д. Явлено-Покровка (реконструкция)  | Омская область, Павлоградский муниципальный район Омской области                 | Диаметр 300 мм                                    | 2017 – 2026 годы | Зона водопроводных сооружений                     |
| 27    | Магистральный водовод от точки врезки в городской водопровод в г. Омске до насосной станции села Морозовка Омского муниципального района Омской области (строительство) | Омская область, г. Омск, Омский муниципальный район Омской области, с. Морозовка | Н/д   | 2017 – 2026 годы | Санитарно-защитная полоса водовода                |
| 28    | Водозаборные сооружения Южного группового водопровода (реконструкция)   | Омская область, Таврический муниципальный район Омской области, с. Пристанское   | Проектная производительность 18,0 тыс. куб. м/сут | 2017 – 2026 годы | Зоны санитарной охран                             |
| 29    | Станция водоподготовки Южного группового водопровода (реконструкция)  | Омская область, Таврический муниципальный район Омской области, с. Пристанское   | Проектная производительность 18,0 тыс. куб. м/сут | 2017 – 2026 годы | Санитарно-защитная полоса водовода                |
| 30    | ВНС 2-го подъема Южного группового водопровода (реконструкция)  | Омская область, Таврический муниципальный район Омской области, с. Пристанское   | Проектная производительность 18,0 тыс. куб. м/сут | 2017 – 2026 годы | Зона водопроводных сооружений                     |
| 31    | ВНС 3-го подъема Южного группового водопровода (реконструкция)  | Омская область, Таврический муниципальный район Омской области                   | Проектная производительность 18,0 тыс. куб. м/сут | 2017 – 2026 годы | Зона водопроводных сооружений                     |
| 32    | Южный групповой водопровод, участок магистрального водовода от ВНС 2-го подъема в с. Пристанское  | Омская область, Таврический муниципальный район Омской области                   | Проектная производительность 18,0 тыс. куб. м/сут | 2017 – 2026 годы | Санитарно-защитная полоса водовода                |

| № п/п | Наименование объекта (для планируемых объектов – строительство или реконструкция)   | Местоположение объекта  | Проектная характеристика (мощность) объекта                          | Срок реализации  | Зоны с особыми условиями использования территории |
|-------|---|---|--|------------------|---|
|       | до ВНС 3-го подъема (реконструкция)   |   | м/сут  |                  |   |
| 33    | Южный групповой водопровод, водопроводные сети от ВНС 1-го подъема в с. Пристанское до станции водоподготовки (реконструкция) | Омская область, Таврический муниципальный район Омской области          | Общая протяженность 2,3 км   | 2017 – 2026 годы | Санитарно-защитная полоса водовода                |
| 34    | Водозаборные сооружения Оконешиковского группового водопровода (строительство)  | Омская область, Черлакский муниципальный район Омской области, с. Иртыш | Ориентировочная проектная производительность – 24,0 тыс. куб. м/сут  | 2026 – 2036 годы | Зоны санитарной охраны                            |
| 35    | Станция водоподготовки и РЧВ Оконешиковского группового водопровода (строительство)   | Омская область, Черлакский муниципальный район Омской области, с. Иртыш | Ориентировочная проектная производительность – 24,0 тыс. куб. м/сут  | 2026 – 2036 годы | Зона водопроводных сооружений                     |
| 36    | Насосная станция 2-го подъема Оконешиковского группового водопровода (строительство)  | Омская область, Черлакский муниципальный район Омской области, с. Иртыш | Ориентировочная проектная производительность – 24,0 тыс. куб. м/сут  | 2026 – 2036 годы | Зона водопроводных сооружений                     |
| 37    | Оконешиковский групповой водопровод (строительство)   | Омская область, Оконешиковский муниципальный район Омской области       | Ориентировочная общая протяженность группового водопровода – 76,0 км | 2026 – 2036 годы | Санитарно-защитная полоса водовода                |
| 38    | Водозаборные сооружения Русско-Полянского группового водопровода  | Омская область, Нововаршавский муниципальный район Омской области       | Ориентировочная проектная  | 2026 – 2036 годы | Зоны санитарной                                   |

| №<br>п/п | Наименование объекта<br>(для планируемых объектов –<br>строительство или реконструкция)<br>(строительство)                             | Местоположение объекта   | Проектная<br>характеристика<br>(мощность) объекта                                    | Срок<br>реализации  | Зоны с особыми<br>условиями<br>использования<br>территории |
|----------|--|--|--|---------------------|--|
| 39       | Станция водоподготовки и РЧВ<br>Русско-Полянского группового<br>водопровода (строительство)  | Омская область, Нововаршавский<br>муниципальный район Омской<br>области, д. Красный Яр     | Ориентировочная<br>проектная<br>производитель-<br>ность – 12,0 тыс.<br>куб. м /сут   | 2026 – 2036<br>годы | Зона<br>водопроводных<br>сооружений                        |
| 40       | Насосная станция 2-го подъема<br>Русско-Полянского группового<br>водопровода (строительство)   | Омская область, Нововаршавский<br>муниципальный район Омской<br>области, д. Красный Яр     | Ориентировочная<br>проектная<br>производитель-<br>ность – 12,0 тыс.<br>куб. м /сут   | 2026 – 2036<br>годы | Зона<br>водопроводных<br>сооружений                        |
| 41       | Русско-Полянский групповой<br>водопровод (строительство)   | Омская область, Нововаршавский,<br>Русско-Полянский муниципальные<br>районы Омской области | Ориентировочная<br>общая<br>протяженность<br>группового<br>водопровода –<br>200,0 км | 2026 – 2036<br>годы | Санитарно-<br>защитная полоса<br>водовода                  |
| 42       | Магистральный водовод от ВНС<br>Лорис-Меликово Любино-<br>Исилькульского группового<br>водопровода до г. Тюкалинска<br>(строительство) | Омская область, Называевский,<br>Тюкалинский муниципальные<br>районы Омской области        | Ориентировочная<br>общая<br>протяженность<br>водовода – 50,0 км                      | 2026 – 2036<br>годы | Санитарно-<br>защитная полоса<br>водовода                  |
| 43       | Магистральный водовод от ВНС<br>д. Муравьевка Любино-<br>Исилькульского группового<br>водопровода до р.п. Крутинка<br>(строительство)  | Омская область, Называевский,<br>Крутинский муниципальные<br>районы Омской области         | Ориентировочная<br>общая<br>протяженность<br>водовода – 54,0 км                      | 2026 – 2036<br>годы | Санитарно-<br>защитная полоса<br>водовода                  |

| № п/п   | Наименование объекта (для планируемых объектов – строительство или реконструкция)                                  | Местоположение объекта   | Проектная характеристика (мощность) объекта        | Срок реализации  | Зоны с особыми условиями использования территории |
|---|--|--|--|------------------|---|
| 44  | Резервный водозабор г. Омска на базе Надеждинско-Китайлинского месторождения пресных подземных вод (строительство) | Омская область, Омский муниципальный район Омской области  | Проектная производительность 250,0 тыс. куб. м/сут | 2026 – 2036 годы | Зоны санитарной охраны                            |
| 45  | Водозаборные сооружения г. Омск, «Заря» (реконструкция)  | Омская область г. Омск, ул. Яблонева   | Производительность в соответствии с проектом       | 2026 – 2036 годы | Зоны санитарной охраны                            |
| 46  | Водозаборные сооружения г. Омск, «Падь» (реконструкция)  | Омская область, Омский муниципальный район Омской области, д. Падь, 23 км Черлакского тракта     | Производительность в соответствии с проектом       | 2026 – 2036 годы | Зоны санитарной охраны                            |
| 47  | Водозаборные сооружения мкр. Крутая Горка г. Омск (реконструкция)  | Омская область Омский муниципальный район Омской области, пос. Нижняя Ильинка, ул. 1-а Береговая | Проектная производительность 10,0 тыс. куб. м/сут  | 2026 – 2036 годы | Зоны санитарной охраны                            |
| 48  | Водозаборные сооружения Таврического группового водопровода (реконструкция)  | Омская область, Таврический муниципальный район Омской области, с. Копейкино                     | Проектная производительность 63,0 тыс. куб. м/сут  | 2017 – 2026 годы | Зоны санитарной охраны                            |
| 49  | Станция водоподготовки Таврического группового водопровода (реконструкция)   | Омская область, Таврический муниципальный район Омской области, с. Копейкино                     | Проектная производительность 63,0 тыс. куб. м/сут  | 2017 – 2026 годы | Зона водопроводных сооружений                     |
| 50  | ВНС 2-го подъема Таврического группового водопровода (реконструкция)   | Омская область, Таврический муниципальный район Омской области, с. Копейкино                     | Проектная производительность 63,0 тыс. куб. м/сут  | 2017 – 2026 годы | Санитарно-защитная полоса водовода                |
| 6.9.4. Объекты водоотведения регионального значения |  |  |  |                  |   |
| 1   | Очистные сооружения канализации г. Омска (реконструкция)   | Омская область, г. Омск, ул. Комбинатская, 50  | Проектная производительность                       | 2026 – 2036 годы | Санитарно-защитная зона                           |

| № п/п | Наименование объекта<br>(для планируемых объектов –<br>строительство или реконструкция) | Местоположение объекта   | Проектная характеристика<br>(мощность) объекта    | Срок реализации  | Зоны с особыми условиями использования территории |
|-------|---|--|---|------------------|---|
|       |   |  | ность 620,0 тыс. куб. м/сут                       |                  |   |
| 2     | Очистные сооружения канализации г. Омска, мкр. Крутая Горка (реконструкция)             | Омская область, г. Омск, мкр. Крутая Горка, территория Химзавода № 3       | Проектная производительность 10,0 тыс. куб. м/сут | 2026 – 2036 годы | Санитарно-защитная зона                           |
| 3     | Магистральный коллектор с. Новоархангелка – с. Нижнеиртышский (строительство)           | Омская область, Саргатский и Любинский муниципальные районы Омской области | Протяженность 17,0 км                             | 2026 – 2036 годы | Санитарно-защитная зона                           |
| 4     | Магистральный коллектор с. Новотроицкое – г. Омск, мкр. Крутая Горка (строительство)    | Омская область, г. Омск и Омский муниципальный район Омской области        | Протяженность 25 км                               | 2026 – 2036 годы | Санитарно-защитная зона                           |
| 5     | Магистральный коллектор с. Петровка – г. Омск (строительство)                           | Омская область, г. Омск и Омский муниципальный район Омской области        | Протяженность 11 км                               | 2026 – 2036 годы | Санитарно-защитная зона                           |
| 6     | Магистральный коллектор пос. Ачаирский – пос. Иртышский – г. Омск (строительство)       | Омская область, г. Омск и Омский муниципальный район Омской области        | Протяженность 34 км                               | 2026 – 2036 годы | Санитарно-защитная зона                           |

## II. Перечень карт планируемого размещения объектов регионального значения

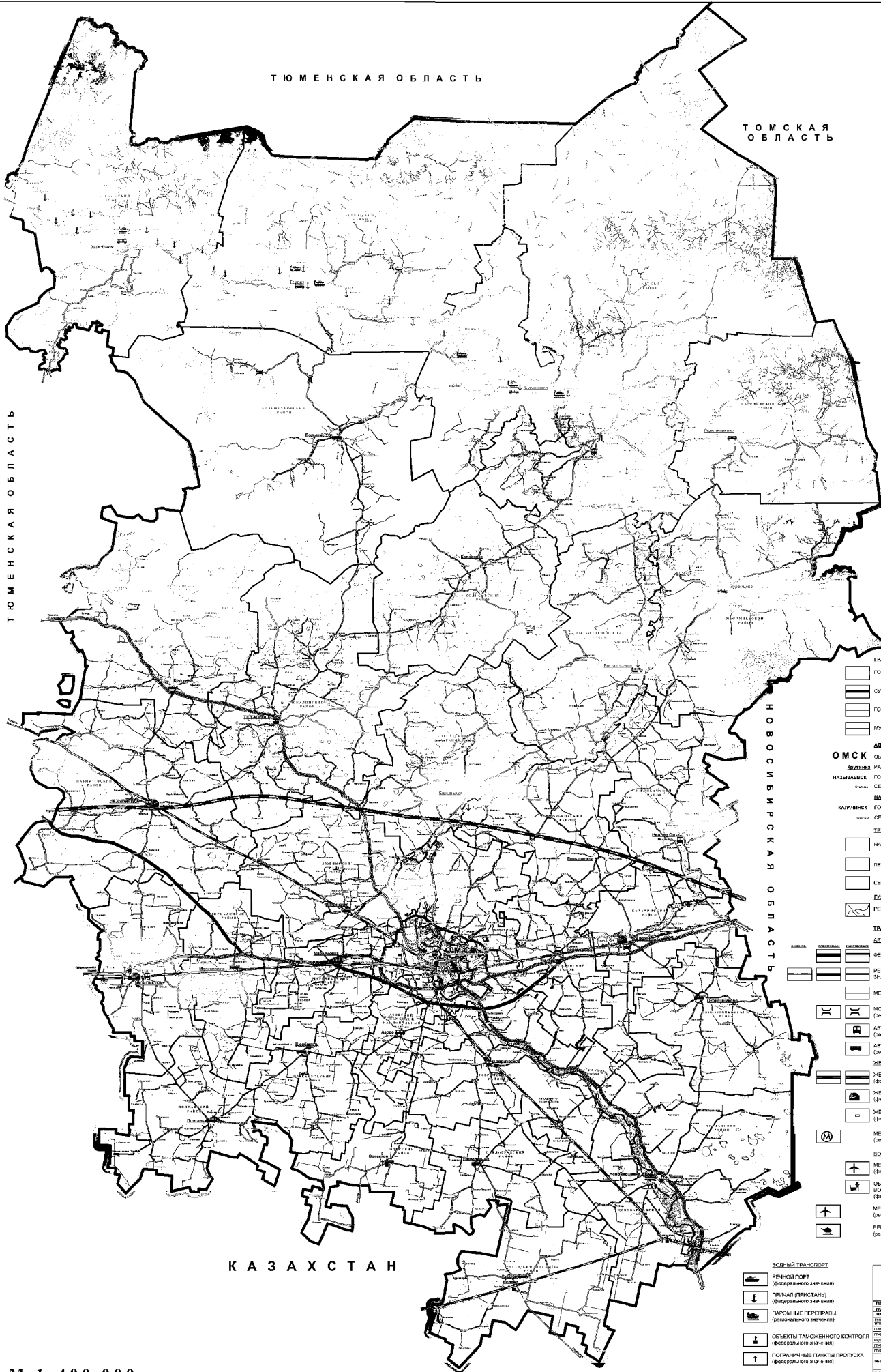
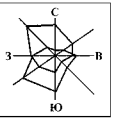
В состав Схемы входят следующие карты:

- 1) карта планируемого размещения объектов транспортной инфраструктуры регионального значения (приложение № 1);
- 2) карта планируемого размещения объектов и мероприятий регионального значения по предупреждению чрезвычайных ситуаций (приложение № 2);
- 3) карта планируемого размещения объектов социальной инфраструктуры регионального значения (приложение № 3);
- 4) карта территорий и объектов в сфере организации и осуществления региональных научно-технических и инновационных программ и проектов, в том числе необходимых для создания и осуществления деятельности промышленных парков, технопарков, бизнес-инкубаторов (приложение № 4);
- 5) карта планируемого размещения особо охраняемых природных территорий регионального значения (приложение № 5);
- 6) карта объектов культурного наследия регионального значения (приложение № 6);
- 7) карта планируемого размещения объектов регионального значения, необходимых для организации деятельности по сбору, транспортированию, обработке, утилизации, обезвреживанию, захоронению твердых коммунальных отходов (приложение № 7);
- 8) карта планируемого размещения объектов электроснабжения регионального значения (приложение № 8);
- 9) карта планируемого размещения объектов газоснабжения регионального значения (приложение № 9);
- 10) карта планируемого размещения объектов водоснабжения и водоотведения регионального значения (приложение № 10).

\_\_\_\_\_»

\_\_\_\_\_

**ВНЕСЕНИЕ ИЗМЕНЕНИЙ  
В СХЕМУ ТЕРРИТОРИАЛЬНОГО ПЛАНИРОВАНИЯ ОМСКОЙ ОБЛАСТИ  
КАРТА ПЛАНИРУЕМОГО РАЗМЕЩЕНИЯ  
ОБЪЕКТОВ ТРАНСПОРТНОЙ ИНФРАСТРУКТУРЫ РЕГИОНАЛЬНОГО ЗНАЧЕНИЯ**



**УСЛОВНЫЕ ОБОЗНАЧЕНИЯ**

**ГРАНИЦЫ**

- Государственная граница Российской Федерации
- Субъекта Российской Федерации - Омской области
- Городского округа
- Муниципальных районов

**Административные центры**

- Областной: Кружки
- Районный: Называвск
- Городского поселения: Кружки
- Сельского поселения: Называвск
- Населенные пункты: Калачинские, Сельские

**Территории**

- Населенных пунктов
- Лесов
- Сельскохозяйственного назначения

**Гидрография**

- Реки, озера

**Транспортная инфраструктура**

**Автомобильные дороги**

- Федерального значения
- Регионального и межмуниципального значения
- Местного значения

**Мосты** (регионального значения)

**Автомобильная стоянка** (регионального значения)

**Автостанция** (регионального значения)

**Железнодорожный транспорт**

- Железные дороги (федерального значения)
- Железнодорожный вокзал (федерального значения)
- Железнодорожная станция (федерального значения)

**Метрополитен** (регионального значения)

**Воздушный транспорт**

- Международный аэропорт (федерального значения, швартоует к вылету)
- Объекты единой системы организации воздушного движения (федерального значения)
- Международный аэропорт (регионального значения)
- Вертолетные площадки (регионального значения)

**Водный транспорт**

- Речной порт (федерального значения)
- Причал (пристань) (федерального значения)
- Паромные переправы (регионального значения)
- Объекты таможенного контроля (федерального значения)
- Пограничные пункты пропуска (федерального значения)

— планируемые объекты федерального значения отображены на карте для информационного цели

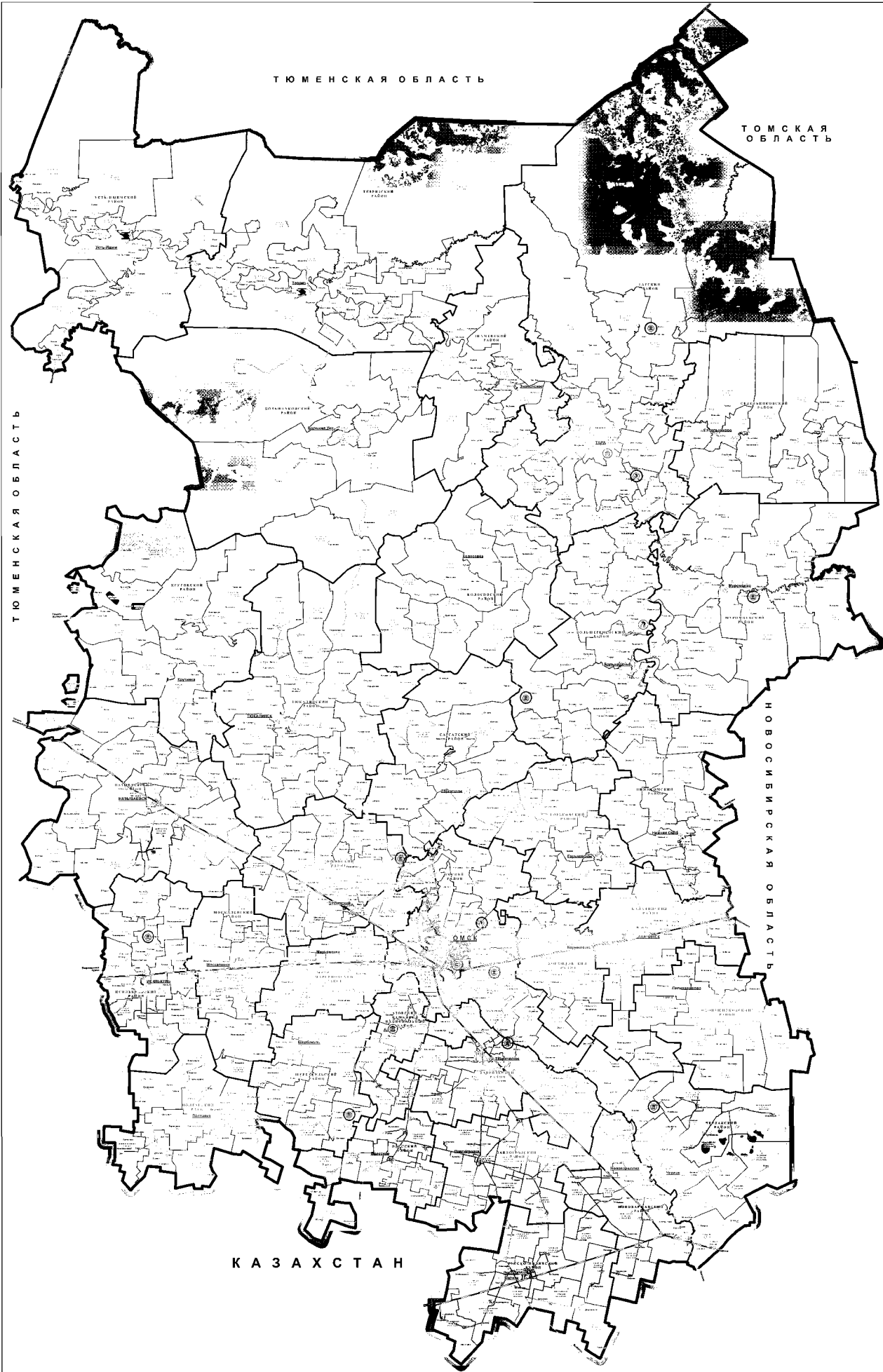
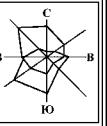
| №  | Наименование объекта                                  | Категория             | Статус       |
|----|---|-----------------------|--------------|
| 1  | Международный аэропорт "Томск-Восточный"              | Федерального значения | Существующий |
| 2  | Международный аэропорт "Томск-Северный"               | Федерального значения | Существующий |
| 3  | Международный аэропорт "Томск-Южный"                  | Федерального значения | Существующий |
| 4  | Международный аэропорт "Томск-Центральный"            | Федерального значения | Существующий |
| 5  | Международный аэропорт "Томск-Западный"               | Федерального значения | Существующий |
| 6  | Международный аэропорт "Томск-Северо-Восточный"       | Федерального значения | Существующий |
| 7  | Международный аэропорт "Томск-Юго-Восточный"          | Федерального значения | Существующий |
| 8  | Международный аэропорт "Томск-Северо-Западный"        | Федерального значения | Существующий |
| 9  | Международный аэропорт "Томск-Юго-Западный"           | Федерального значения | Существующий |
| 10 | Международный аэропорт "Томск-Центро-Восточный"       | Федерального значения | Существующий |
| 11 | Международный аэропорт "Томск-Центро-Западный"        | Федерального значения | Существующий |
| 12 | Международный аэропорт "Томск-Северо-Центральный"     | Федерального значения | Существующий |
| 13 | Международный аэропорт "Томск-Юго-Центральный"        | Федерального значения | Существующий |
| 14 | Международный аэропорт "Томск-Северо-Южный"           | Федерального значения | Существующий |
| 15 | Международный аэропорт "Томск-Юго-Северный"           | Федерального значения | Существующий |
| 16 | Международный аэропорт "Томск-Северо-Юго-Восточный"   | Федерального значения | Существующий |
| 17 | Международный аэропорт "Томск-Юго-Северо-Западный"    | Федерального значения | Существующий |
| 18 | Международный аэропорт "Томск-Северо-Юго-Западный"    | Федерального значения | Существующий |
| 19 | Международный аэропорт "Томск-Юго-Северо-Центральный" | Федерального значения | Существующий |
| 20 | Международный аэропорт "Томск-Северо-Юго-Центральный" | Федерального значения | Существующий |

М 1:400 000





# ВНЕСЕНИЕ ИЗМЕНЕНИЙ В СХЕМУ ТЕРРИТОРИАЛЬНОГО ПЛАНИРОВАНИЯ ОМСКОЙ ОБЛАСТИ КАРТА ПЛАНИРУЕМОГО РАЗМЕЩЕНИЯ ОБЪЕКТОВ СОЦИАЛЬНОЙ ИНФРАСТРУКТУРЫ РЕГИОНАЛЬНОГО ЗНАЧЕНИЯ



### УСЛОВНЫЕ ОБОЗНАЧЕНИЯ

- ГРАНИЦЫ**
- ГОСУДАРСТВЕННАЯ ГРАНИЦА РОССИЙСКОЙ ФЕДЕРАЦИИ
  - СГРЯНИЦА РОССИЙСКОЙ ФЕДЕРАЦИИ - ОМСКОЙ ОБЛАСТИ
  - ГОРОДСКОГО ОКРУГА
  - МУНИЦИПАЛЬНЫХ РАЙОНОВ
  - ГОРОДСКИХ И СЕЛЬСКИХ ПОСЕЛЕНИЙ
- НАСЕЛЕННЫЕ ПУНКТЫ**
- КАЛАЧИНСК
  - ГОРОДСКОЕ
  - СЕЛЬСКОЕ
- ТЕРРИТОРИИ**
- НАСЕЛЕННЫХ ПУНКТОВ
  - ПРОМЫШЛЕННЫЕ И КОММУНАЛЬНО-СКОПАЗДСКИЕ
  - ЛЕСОВ
- ГИДРОГРАФИЯ**
- РЕКА, ОЗЕРА
- ТРАНСПОРТНАЯ ИНФРАСТРУКТУРА**
- АВТОМОБИЛЬНЫЕ ДОРОГИ
  - ФЕДЕРАЛЬНОГО ЗНАЧЕНИЯ
  - РЕГИОНАЛЬНОГО И МЕЖМУНИЦИПАЛЬНОГО ЗНАЧЕНИЯ
  - ЖЕЛЕЗНОДОРОЖНЫЙ ТРАНСПОРТ
  - ЖЕЛЕЗНЫЕ ДОРОГИ (федерального значения)
- ОБЪЕКТЫ КАПИТАЛЬНОГО СТРОИТЕЛЬСТВА РЕГИОНАЛЬНОГО ЗНАЧЕНИЯ**
- УЧЕБНО-ОБРАЗОВАТЕЛЬНОГО НАЗНАЧЕНИЯ
  - ЗДРАВООХРАНЕНИЯ
  - СПОРТИВНОГО НАЗНАЧЕНИЯ, СТУДИИ ДЕТЕЙ И ЮВЕНТОЛОГИИ
  - СОЦИАЛЬНОГО ОБЕСПЕЧЕНИЯ
  - КУЛЬТУРНО-ДОСУГОВОГО НАЗНАЧЕНИЯ
  - ПЛАНИРУЕМЫЕ ВЕРТОГЕТНЫЕ ПЛОЩАДИ (регионального значения)

ТЮМЕНСКАЯ ОБЛАСТЬ

ТОМСКАЯ  
ОБЛАСТЬ

НОВОСИБИРСКАЯ ОБЛАСТЬ

КАЗАХСТАН

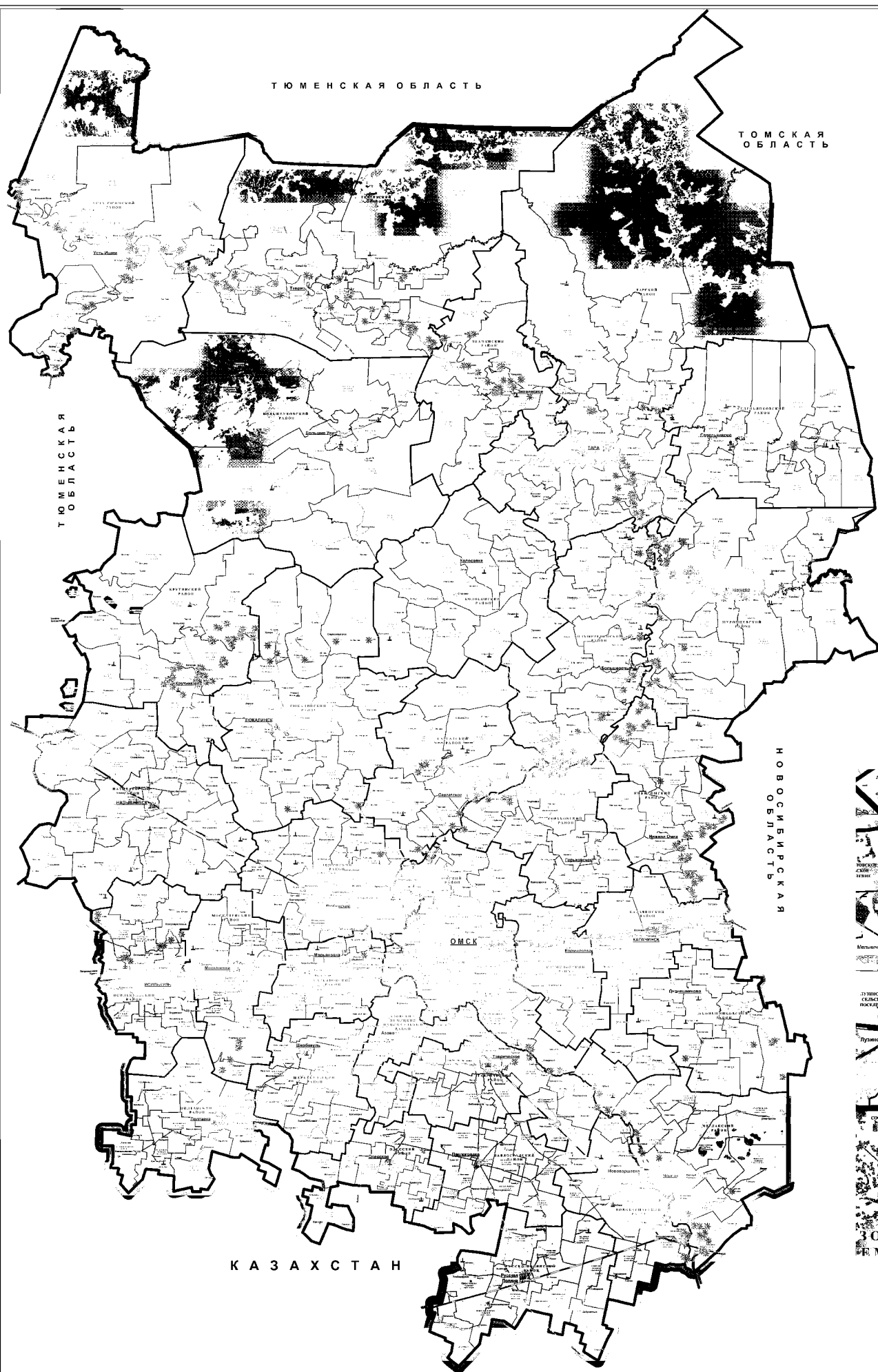
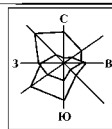
М 1:400 000

|  |             |              |
|--|-------------|--------------|
| <b>Территориальное планирование</b>                                    |             | (раздел 1.0) |
| Тема: <b>Схема территориального планирования Омской области</b>        |             | (раздел 1.0) |
| Тема: <b>Омская территория регионального значения</b>                  |             | (раздел 1.0) |
| Тема: <b>Планируемое размещение объектов социальной инфраструктуры</b> |             | (раздел 1.0) |
| Тема: <b>Планируемое размещение объектов социальной инфраструктуры</b> |             | (раздел 1.0) |
| Тема: <b>Планируемое размещение объектов социальной инфраструктуры</b> |             | (раздел 1.0) |
| Тема: <b>Планируемое размещение объектов социальной инфраструктуры</b> |             | (раздел 1.0) |
| автор  | исполнитель | дата         |
| рецензент  | исполнитель | дата         |
| исполнитель  | исполнитель | дата         |
| исполнитель  | исполнитель | дата         |
| исполнитель  | исполнитель | дата         |
| исполнитель  | исполнитель | дата         |





# ВНЕСЕНИЕ ИЗМЕНЕНИЙ В СХЕМУ ТЕРРИТОРИАЛЬНОГО ПЛАНИРОВАНИЯ ОМСКОЙ ОБЛАСТИ КАРТА ОБЪЕКТОВ КУЛЬТУРНОГО НАСЛЕДИЯ РЕГИОНАЛЬНОГО ЗНАЧЕНИЯ



### УСЛОВНЫЕ ОБОЗНАЧЕНИЯ

- ГРАНИЦЫ**
- ГОСУДАРСТВЕННАЯ ГРАНИЦА РОССИЙСКОЙ ФЕДЕРАЦИИ
  - СУБЪЕКТА РОССИЙСКОЙ ФЕДЕРАЦИИ - ОМСКОЙ ОБЛАСТИ
  - ГОРОДСКОГО ОКРУГА
  - МУНИЦИПАЛЬНЫЕ РАЙОНЫ
  - ГОРОДСКИХ И СЕЛЬСКИХ ПОСЕЛЕНИЙ

### НАСЕЛЕННЫЕ ПУНКТЫ

- КАЧАФИНСКИЕ
- ГОРОДСКИЕ
  - СЕЛЬСКИЕ

### ТЕРРИТОРИИ

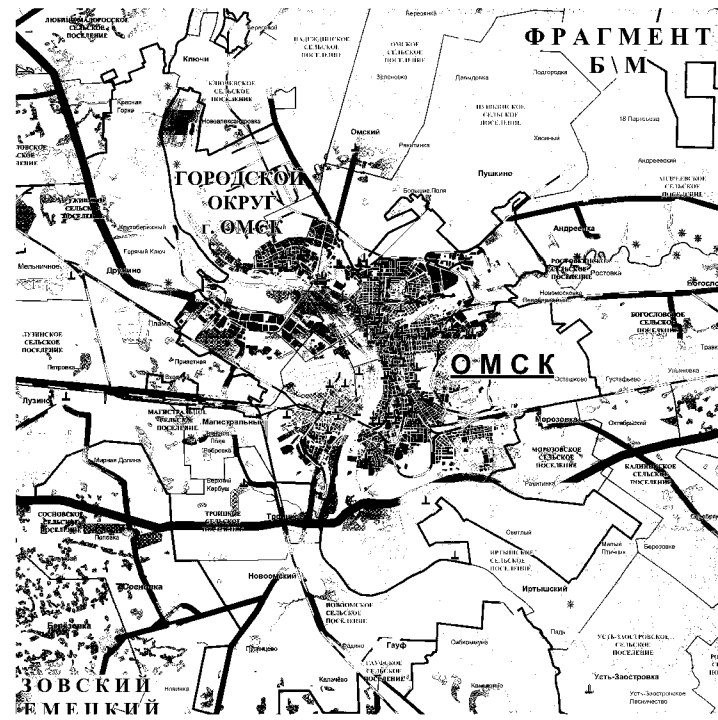
- НАСЕЛЕННЫХ ПУНКТОВ
- ПРОМЫШЛЕННЫЕ И КОММУНАЛЬНО-СКЛАДСКИЕ
- ЛЕСОВ
- ГИРОГРАФИЯ
- РЕКИ, ОЗЕРА

### ТРАНСПОРТНАЯ ИНФРАСТРУКТУРА

- АВТОМОБИЛЬНЫЕ ДОРОГИ
- ФЕДЕРАЛЬНОГО ЗНАЧЕНИЯ
- РЕГИОНАЛЬНОГО И МЕЖМУНИЦИПАЛЬНОГО ЗНАЧЕНИЯ
- ЖЕЛЕЗНОДОРОЖНЫЙ ТРАНСПОРТ
- ЖЕЛЕЗНЫЕ ДОРОГИ (Федерального значения)

### ОБЪЕКТЫ КУЛЬТУРНОГО НАСЛЕДИЯ РЕГИОНАЛЬНОГО ЗНАЧЕНИЯ

- ПАМЯТНИКИ ИСТОРИИ И КУЛЬТУРЫ
- ОБЪЕКТЫ АРХЕОЛОГИИ
- ПЛАНИРУЕМЫЕ К РЕКОНСТРУЦИИ ОБЪЕКТЫ КУЛЬТУРНОГО НАСЛЕДИЯ РЕГИОНАЛЬНОГО ЗНАЧЕНИЯ
- ПАМЯТНИКИ ИСТОРИИ И КУЛЬТУРЫ
- КОЛИЧЕСТВО ПАМЯТНИКОВ АРХЕОЛОГИИ



М 1:400 000

ИПСОФ АДВОКАТСКАЯ КОЛЛЕГИЯ  
**Триумф**

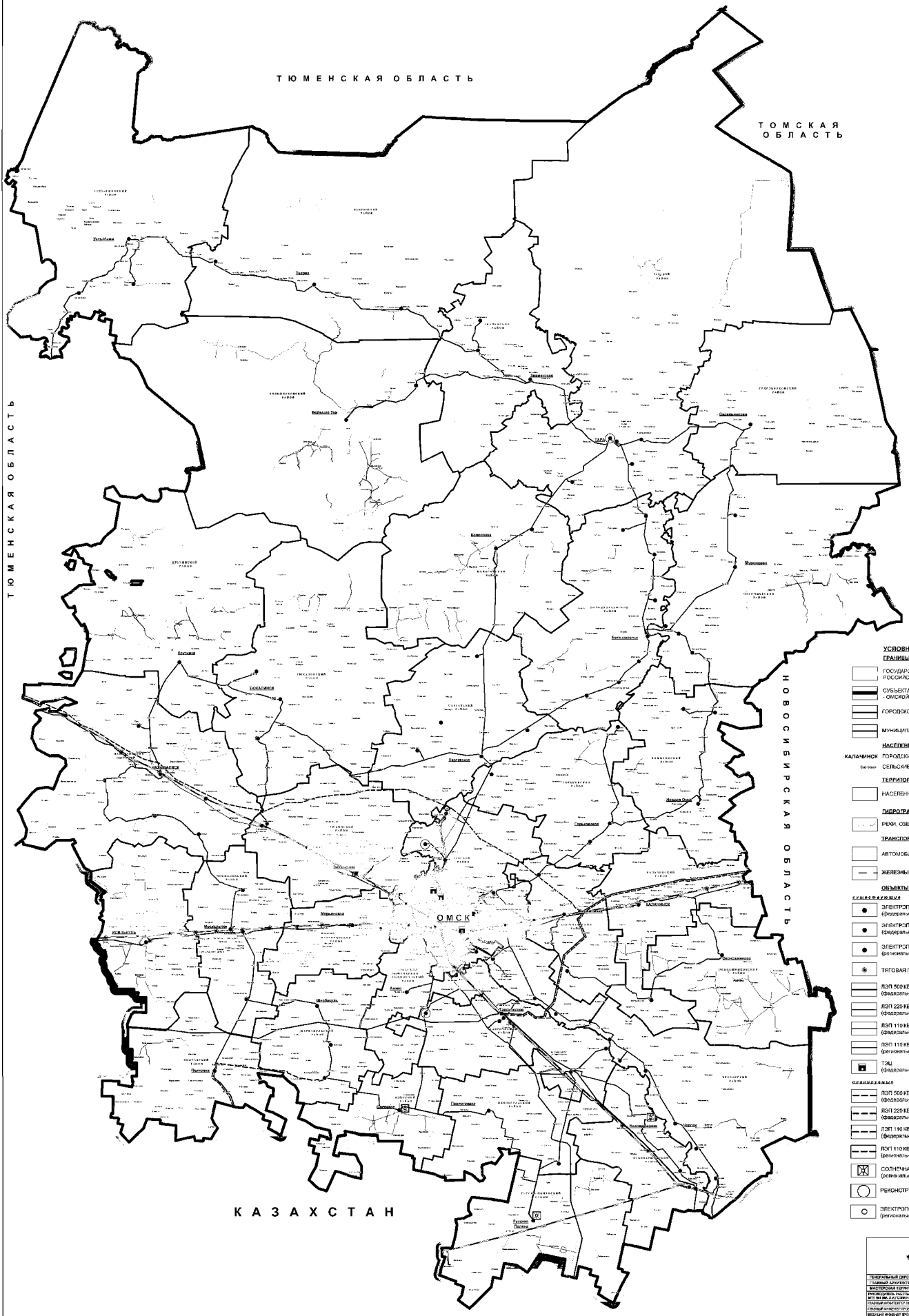
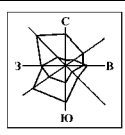
|  |               |
|--|---------------|
| ТОВАРИЩЕСТВО С ОГРАНИЧЕННОЙ ОТВЕТСТВЕННОСТЬЮ | ИНТЕРНЕТ-САЙТ |
| ПРЕДСЕДИТЕЛЬ ДИРЕКЦИИ                        | ТЕЛЕФОН       |
| ДИРЕКТОР                                     | ФАКС          |
| УПРАВЛЯЮЩИЙ                                  | АДРЕС         |
| ОБЩЕСТВО С ОГРАНИЧЕННОЙ ОТВЕТСТВЕННОСТЬЮ     | ИНТЕРНЕТ-САЙТ |
| ПРЕДСЕДИТЕЛЬ ДИРЕКЦИИ                        | ТЕЛЕФОН       |
| ДИРЕКТОР                                     | ФАКС          |
| УПРАВЛЯЮЩИЙ                                  | АДРЕС         |

ОБЩЕСТВО С ОГРАНИЧЕННОЙ ОТВЕТСТВЕННОСТЬЮ  
ИПСОФ АДВОКАТСКАЯ КОЛЛЕГИЯ  
ИНТЕРНЕТ-САЙТ  
ТЕЛЕФОН  
ФАКС  
АДРЕС

**ВНЕСЕНИЕ ИЗМЕНЕНИЙ  
В СХЕМУ ТЕРРИТОРИАЛЬНОГО ПЛАНИРОВАНИЯ ОМСКОЙ ОБЛАСТИ**  
КАРТА ПЛАНИРУЕМОГО РАЗМЕЩЕНИЯ ОБЪЕКТОВ РЕГИОНАЛЬНОГО ЗНАЧЕНИЯ, НЕОБХОДИМЫЕ ДЛЯ ОРГАНИЗАЦИИ  
ДЕЯТЕЛЬНОСТИ ПО СБОРУ, ТРАНСПОРТИРОВАНИЮ, ОБРАБОТКЕ, УТИЛИЗАЦИИ, ОБЕЗВРЕЖИВАНИЮ, ЗАХОРОНЕНИЮ  
ТВЕРДЫХ КОММУНАЛЬНЫХ ОТХОДОВ



**ВНЕСЕНИЕ ИЗМЕНЕНИЙ  
В СХЕМУ ТЕРРИТОРИАЛЬНОГО ПЛАНИРОВАНИЯ ОМСКОЙ ОБЛАСТИ  
КАРТА ПЛАНИРУЕМОГО РАЗМЕЩЕНИЯ ОБЪЕКТОВ ЭЛЕКТРОСНАБЖЕНИЯ  
РЕГИОНАЛЬНОГО ЗНАЧЕНИЯ**



ТЮМЕНСКАЯ ОБЛАСТЬ

ТЮМЕНСКАЯ ОБЛАСТЬ

ТОМСКАЯ  
ОБЛАСТЬ

НОВОСИБИРСКАЯ ОБЛАСТЬ

КАЗАХСТАН

**УСЛОВНЫЕ ОБОЗНАЧЕНИЯ**

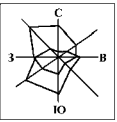
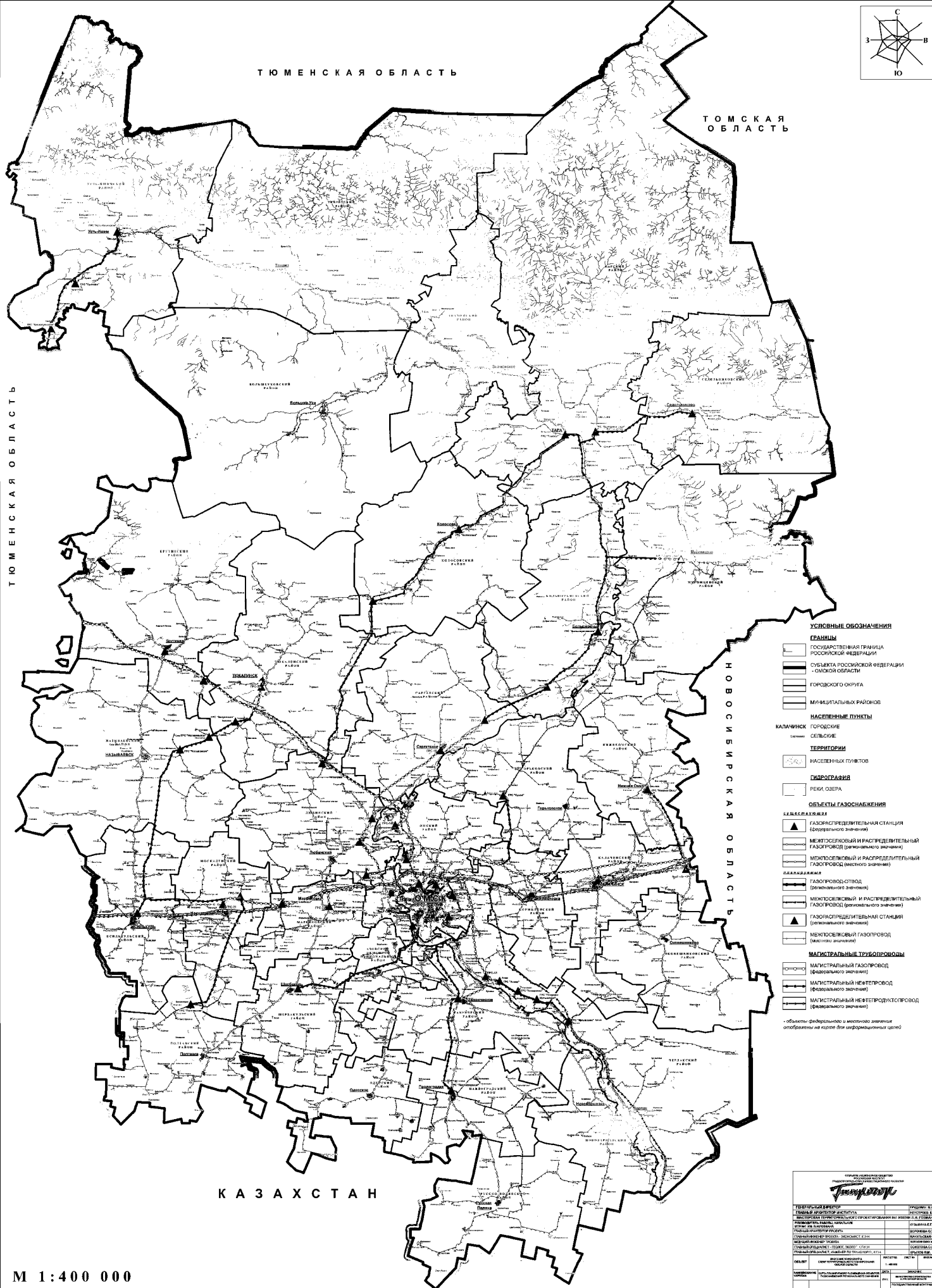
- ГРАНИЦЫ**
- ГОСУДАРСТВЕННАЯ ГРАНИЦА РОССИЙСКОЙ ФЕДЕРАЦИИ
  - ГРАНИЦА СУБЪЕКТА РОССИЙСКОЙ ФЕДЕРАЦИИ (ОМСКОЙ ОБЛАСТИ)
  - ГРАНИЦА ГОРОДСКОГО ОКРУГА
  - ГРАНИЦА МУНИЦИПАЛЬНЫХ РАЙОНОВ
- НАСЕЛЕННЫЕ ПУНКТЫ**
- КАЛАМАНЧИК
- ГОРОДСКИЕ
  - СЕЛЬСКИЕ
  - ЗЕРИТОРИИ
  - НАСЕЛЕННЫЕ ПУНКТОВ
- ГИДРОГРАФИЯ**
- РЕКА, СЕВЕР
  - ТРАНСПОРТ
  - АВТОМОБИЛЬНЫЕ ДОРОГИ
  - ЖЕЛЕЗНЫЕ ДОРОГИ
- ОБЪЕКТЫ ЭЛЕКТРОСНАБЖЕНИЯ**
- ЭЛЕКТРОСТАНЦИИ**
- ЭЛЕКТРОСТАНЦИЯ 500 кВ (федерального значения)
  - ЭЛЕКТРОСТАНЦИЯ 220 кВ (федерального значения)
  - ЭЛЕКТРОСТАНЦИЯ 110 кВ (федерального значения)
  - ТИГОВАЯ ПОДСТАНЦИЯ 110 кВ
- ЛЭП**
- ЛЭП 500 кВ (федерального значения)
  - ЛЭП 220 кВ (федерального значения)
  - ЛЭП 110 кВ (федерального значения)
  - ЛЭП 110 кВ (регионального значения)
  - ЛЭП 110 кВ (федерального значения)
  - ЛЭП (федерального значения)
- СОЛНЕЧНЫЕ ЭЛЕКТРОСТАНЦИИ**
- СОЛНЕЧНАЯ ЭЛЕКТРОСТАНЦИЯ (регионального значения)
- РЕКОНСТРУИРУЕМЫЕ ОБЪЕКТЫ**
- ЭЛЕКТРОСТАНЦИЯ 110 кВ (регионального значения)

M 1:400 000

| ИСПОЛНИТЕЛЬ   | ПОДПИСАТЕЛЬ          | РАССУДКОВОЕ ПОДПИСАНИЕ |
|---|----------------------|------------------------|
| Территориальное управление энергетического строительства и электрификации | Генеральный директор |                        |
| Исполнительный директор   |                      |                        |
| Уполномоченный на подписание договора                                     |                      |                        |
| Средств массовой информации   |                      |                        |
| Иные сведения   |                      |                        |



# ВНЕСЕНИЕ ИЗМЕНЕНИЙ В СХЕМУ ТЕРРИТОРИАЛЬНОГО ПЛАНИРОВАНИЯ ОМСКОЙ ОБЛАСТИ КАРТА ПЛАНИРУЕМОГО РАЗМЕЩЕНИЯ ОБЪЕКТОВ ГАЗОСНАБЖЕНИЯ РЕГИОНАЛЬНОГО ЗНАЧЕНИЯ



- УСЛОВНЫЕ ОБОЗНАЧЕНИЯ**
- ГРАНИЦЫ**
    - Государственная граница Российской Федерации
    - Субъекта Российской Федерации - Омской области
    - Городского округа
    - Муниципальных районов
  - НАСЕЛЕННЫЕ ПУНКТЫ**
    - Городские
    - Сельские
  - ТЕРРИТОРИИ**
    - Населенных пунктов
  - ГИДРОГРАФИЯ**
    - Реки, озера
  - ОБЪЕКТЫ ГАЗОСНАБЖЕНИЯ**
    - СХЕМА СНАБЖЕНИЯ**
      - Газораспределительная станция (федерального значения)
      - Межсетевой и распределительный газопровод (регионального значения)
      - Межсетевой и распределительный газопровод (местного значения)
    - СХЕМА ОТВОДА**
      - Газопровод-отвод (регионального значения)
      - Межсетевой и распределительный газопровод (регионального значения)
      - Газораспределительная станция (регионального значения)
      - Межсетевой газопровод (местного значения)
  - МАГИСТРАЛЬНЫЕ ТРУБОПРОВОДЫ**
    - Магистральный газопровод (федерального значения)
    - Магистральный нефтепровод (федерального значения)
    - Магистральный нефтепродуктопровод (федерального значения)
- объекты федерального и местного значения обозначены на карте для информирования читателя

М 1:400 000

| Территориальное планирование |  | Информационная система |           |
|------------------------------|--|------------------------|-----------|
| № п/п                        | Наименование объекта   | Дата                   | Статус    |
| 1                            | Магистральный газопровод (федерального значения)                   | 2010                   | Актуально |
| 2                            | Магистральный нефтепровод (федерального значения)                  | 2010                   | Актуально |
| 3                            | Магистральный нефтепродуктопровод (федерального значения)          | 2010                   | Актуально |
| 4                            | Газораспределительная станция (федерального значения)              | 2010                   | Актуально |
| 5                            | Межсетевой и распределительный газопровод (регионального значения) | 2010                   | Актуально |
| 6                            | Межсетевой и распределительный газопровод (местного значения)      | 2010                   | Актуально |
| 7                            | Газопровод-отвод (регионального значения)                          | 2010                   | Актуально |
| 8                            | Газораспределительная станция (регионального значения)             | 2010                   | Актуально |
| 9                            | Межсетевой газопровод (местного значения)                          | 2010                   | Актуально |



