



**МИНИСТЕРСТВО  
СТРОИТЕЛЬСТВА  
НОВОСИБИРСКОЙ ОБЛАСТИ**

**ПРИКАЗ**

02.02.2026

№ 11-НПА

г. Новосибирск

**О внесении изменения в приказ министерства строительства Новосибирской области от 17.05.2021 № 316**

В соответствии со статьями 9, 23, 24, 25 Градостроительного кодекса Российской Федерации, руководствуясь Законом Новосибирской области от 18.12.2015 № 27-ОЗ «О перераспределении полномочий между органами местного самоуправления муниципальных образований Новосибирской области и органами государственной власти Новосибирской области и внесении изменения в статью 3 Закона Новосибирской области «Об отдельных вопросах организации местного самоуправления в Новосибирской области», постановлением Правительства Новосибирской области от 29.02.2016 № 57-п «Об установлении Порядка взаимодействия между органами местного самоуправления муниципальных образований Новосибирской области и министерством строительства Новосибирской области при реализации ими перераспределенных полномочий» **п р и к а з ы в а ю:**

1. Внести в приказ министерства строительства Новосибирской области от 17.05.2021 № 316 «Об утверждении генерального плана Боровского сельсовета Новосибирского района Новосибирской области» следующее изменение:

генеральный план Боровского сельсовета Новосибирского района Новосибирской области изложить в редакции приложения к настоящему приказу.

2. Управлению архитектуры и градостроительства министерства строительства Новосибирской области (Савонина Е.Г.):

1) совместно с отделом информационного обеспечения управления сопровождения строительства министерства строительства Новосибирской области (Ибрагимов Г.Г.) обеспечить размещение настоящего приказа на официальном сайте министерства строительства Новосибирской области в информационно-телекоммуникационной сети Интернет в течение пяти рабочих дней со дня его принятия;

2) направить копию настоящего приказа в администрацию Новосибирского района Новосибирской области в течение пяти рабочих дней со дня принятия для опубликования информации о принятии настоящего приказа в средствах массовой

информации с указанием в публикации сведений о размещении на официальном сайте муниципального образования в информационно-телекоммуникационной сети Интернет.

3. Контроль за исполнением настоящего приказа возложить на заместителя министра – главного архитектора Новосибирской области министерства строительства Новосибирской области Фаткина И.Ю.

Министр

Д.Н. Богомолов

ПРИЛОЖЕНИЕ  
к приказу министерства строительства  
Новосибирской области  
от 02.02.2026 № 11-НПА

«УТВЕРЖДЕН  
приказом министерства строительства  
Новосибирской области  
от 17.05.2021 № 316

**Генеральный план Боровского сельсовета  
Новосибирского района Новосибирской области**

1. Положение о территориальном планировании (приложение № 1).
  2. Карта планируемого размещения объектов местного значения (приложение № 2).
  3. Карта границ населенных пунктов (в том числе границ образуемых населенных пунктов) (приложение № 3).
  4. Карта функциональных зон (приложение № 4).
  5. Сведения о границах населенных пунктов (в том числе границах образуемых населенных пунктов) (приложение № 5).
-

ПРИЛОЖЕНИЕ № 1  
к генеральному плану Боровского  
сельсовета Новосибирского района  
Новосибирской области

**Положение о территориальном планировании**

Положение о территориальном планировании включает в себя:

1. Сведения о видах, назначении и наименованиях планируемых для размещения объектов местного значения сельсовета, их основные характеристики, их местоположение, а также характеристики зон с особыми условиями использования территорий в случае, если установление таких зон требуется в связи с размещением данных объектов (таблица № 1).

2. Параметры функциональных зон, а также сведения о планируемых для размещения в них объектах федерального значения, объектах регионального значения, объектах местного значения, за исключением линейных объектов в границах населенных пунктов Боровского сельсовета Новосибирского района Новосибирской области (таблица № 2).

**1. Сведения о видах, назначении и наименованиях планируемых для размещения объектов местного значения сельсовета, их основные характеристики, их местоположение, а также характеристики зон с особыми условиями использования территорий в случае, если установление таких зон требуется в связи с размещением данных объектов**

Таблица № 1

№ п/п	Код объекта	Вид объекта	Назначение, наименование, местоположение	Основные характеристики	Срок реализации	Наименование функциональной зоны	Характеристики зон с особыми условиями использования
1.	602010301	Объекты физической культуры и массового спорта <sup>1</sup>	Планируемый к размещению объект спорта, включающий отдельно нормируемые спортивные сооружения (объекты) (в т. ч. физкультурно-оздоровительный комплекс) на территории населенного пункта село Боровое	Площадь спортивного зала 288 кв. м. Единовременная (нормативная) пропускная способность объекта 35 чел.	2035 год	Зона специализированной общественной застройки	Установление не требуется
2.	602050301	Места погребения	Планируемое к размещению кладбище на территории Боровского сельсовета	Площадь территории 0,99 га	2035 год	Зона кладбищ	Санитарно-защитная зона 50 м
3.	602041102	Объекты водоснабжения	Планируемые к размещению водопроводные очистные сооружения на территории населенного пункта село Боровое, (пожарная часть № 101)	Производительность 240 м <sup>3</sup> /сут	2035 год	Иные зоны	Зона санитарной охраны 30 м

<sup>1</sup> Расчет минимальной потребности планируемого населения в объектах в сфере физической культуры и массового спорта произведен на основании постановления Правительства Новосибирской области от 12.08.2015 № 303-п «Об утверждении региональных нормативов градостроительного проектирования Новосибирской области».

<b>№ п/п</b>	<b>Код объекта</b>	<b>Вид объекта</b>	<b>Назначение, наименование, местоположение</b>	<b>Основные характеристики</b>	<b>Срок реализации</b>	<b>Наименование функциональной зоны</b>	<b>Характеристики зон с особыми условиями использования</b>
4.	602041102	Объекты водоснабжения	Планируемые к размещению водопроводные очистные сооружения на территории населенного пункта село Боровое , ул. Мира	Производительность 240 м <sup>3</sup> /сут	2035 год	Зона инженерной инфраструктуры	Зона санитарной охраны 30 м
5.	602041102	Объекты водоснабжения	Планируемые к размещению водопроводные очистные сооружения на территории населенного пункта село Боровое, ул. Тракторная	Производительность 240 м <sup>3</sup> /сут	2035 год	Зона застройки индивидуальными жилыми домами	Зона санитарной охраны 30 м
6.	602041102	Объекты водоснабжения	Планируемые к размещению водопроводные очистные сооружения на территории населенного пункта село Береговое, ул. Степная	Производительность 240 м <sup>3</sup> /сут	2035 год	Зона инженерной инфраструктуры	Зона санитарной охраны 30 м
7.	602041102	Объекты водоснабжения	Планируемые к размещению водопроводные очистные сооружения на территории населенного пункта село Береговое, Школьный переулок	Производительность 240 м <sup>3</sup> /сут	2035 год	Зона инженерной инфраструктуры	Зона санитарной охраны 30 м
8.	602041102	Объекты водоснабжения	Планируемые к размещению водопроводные очистные сооружения на территории Боровского сельсовета (юго-западная граница поселка Прогресс)	Производительность 240 м <sup>3</sup> /сут	2035 год	Зона сельскохозяйственного использования	Зона санитарной охраны 30 м

<b>№ п/п</b>	<b>Код объекта</b>	<b>Вид объекта</b>	<b>Назначение, наименование, местоположение</b>	<b>Основные характеристики</b>	<b>Срок реализации</b>	<b>Наименование функциональной зоны</b>	<b>Характеристики зон с особыми условиями использования</b>
9.	602041202	Сети водоснабжения	Планируемый к размещению водопровод на территории населенного пункта село Боровое	Общая протяженность 10,23 км	2035 год	Линейный объект	Санитарно-защитная полоса водовода 20 м
10.	602041202	Сети водоснабжения	Планируемый к размещению водопровод на территории населенного пункта село Береговое	Общая протяженность 1,58 км	2035 год	Линейный объект	Санитарно-защитная полоса водовода 20 м
11.	602041202	Сети водоснабжения	Планируемый к размещению водопровод на территории населенного пункта поселок Прогресс	Общая протяженность 0,56 км	2035 год	Линейный объект	Санитарно-защитная полоса водовода 20 м
12.	602041202	Сети водоснабжения	Планируемый к реконструкции водопровод на территории населенного пункта село Боровое	Общая протяженность 15,48 км	2045 год	Линейный объект	Санитарно-защитная полоса водовода 20 м
13.	602041202	Сети водоснабжения	Планируемый к реконструкции водопровод на территории населенного пункта село Береговое	Общая протяженность 6,86 км	2045 год	Линейный объект	Санитарно-защитная полоса водовода 20 м
14.	602041202	Сети водоснабжения	Планируемый к реконструкции водопровод на территории населенного пункта поселок Прогресс	Общая протяженность 2,99 км	2045 год	Линейный объект	Санитарно-защитная полоса водовода 20 м
15.	602040901	Объекты теплоснабжения	Планируемый к реконструкции источник тепловой энергии на территории населенного пункта село Боровое	Производительность 8,334 Гкал/ч	2045 год	Зона инженерной инфраструктуры	Санитарно-защитная зона 100 м

№ п/п	Код объекта	Вид объекта	Назначение, наименование, местоположение	Основные характеристики	Срок реализации	Наименование функциональной зоны	Характеристики зон с особыми условиями использования
16.	602040901	Объекты теплоснабжения	Планируемый к реконструкции источник тепловой энергии на территории населенного пункта село Береговое	Производительность 1,95 Гкал/ч	2045 год	Зона инженерной инфраструктуры	Санитарно-защитная зона 100 м
17.	602041002	Сети теплоснабжения	Планируемый к реконструкции теплопровод распределительный на территории населенного пункта село Боровое	Общая протяженность в двухтрубном исчислении 7,08 км	2035 год	Линейный объект	Охранная зона 3 м
18.	602041002	Сети теплоснабжения	Планируемый к реконструкции теплопровод распределительный на территории населенного пункта село Береговое	Общая протяженность в двухтрубном исчислении 2,05 км	2035 год	Линейный объект	Охранная зона 3 м
19.	602030303	Автомобильные дороги местного значения	Планируемая к размещению автомобильная дорога местного значения на территории Боровского сельсовета	Общая протяженность 4,39 км	2035 год	Линейный объект	Установление не требуется

**2. Параметры функциональных зон, а также сведения о планируемых для размещения в них объектах федерального значения, объектах регионального значения, объектах местного значения, за исключением линейных объектов в границах населенных пунктов Боровского сельсовета Новосибирского района Новосибирской области**

Таблица № 2

№ п/п	Наименование функциональной зоны	Параметры планируемого развития функциональных зон			Сведения о планируемых объектах			
		Наименование параметра	Показатель	%	Федерального значения	Регионального значения	Местного значения муниципального района	Местного значения поселения
1	2	3	4	5	6	7	8	9
1.	Общая площадь сельского поселения, га	Площадь, га	43387,6	100,00	–	–	–	–
2.	Зона застройки индивидуальными жилыми домами	Площадь функциональной зоны, га	300,45	0,69	–	–	–	Планируемые к размещению водопроводные очистные сооружения на территории населенного пункта село Боровое, ул. Тракторная
		Численность постоянного населения, чел.	3400	-				
		Максимальная плотность населения, чел./га	11	-				
		Планируемый объем ввода жилья, кв. м	63,7	-				
		Средняя жилищная	40,9	-				

№ п/п	Наименование функциональной зоны	Параметры планируемого развития функциональных зон			Сведения о планируемых объектах			
		Наименование параметра	Показатель	%	Федерального значения	Регионального значения	Местного значения муниципального района	Местного значения поселения
1	2	3	4	5	6	7	8	9
		обеспеченность, кв. м/чел.						
3.	Зона застройки малоэтажными жилыми домами (до 4 этажей, включая мансардный)	Площадь функциональной зоны, га	14,0	0,03	-	-	-	-
		Численность постоянного населения, чел.	700	-				
		Максимальная плотность населения, чел./га	51	-				
		Планируемый объем ввода жилья, кв. м	0,0	-				
		Средняя жилищная обеспеченность, кв. м/чел.	23,9	-				
4.	Многофункциональная общественно-деловая зона	Площадь функциональной зоны, га	2,28	0,01	-	-	-	-
5.	Зона специализированной общественной застройки	Площадь функциональной зоны, га	11,97	0,03	-	-	Планируемый к размещению объект культурно-	Планируемый к размещению объект спорта,

№ п/п	Наименование функциональной зоны	Параметры планируемого развития функциональных зон			Сведения о планируемых объектах			
		Наименование параметра	Показатель	%	Федерального значения	Регионального значения	Местного значения муниципального района	Местного значения поселения
1	2	3	4	5	6	7	8	9
							просветительного назначения (филиал общедоступной библиотеки) в поселке Прогресс (2,5 тыс. единиц хранения).	включающий отдельно нормируемые спортивные сооружения (объекты) (в т. ч. физкультурно-оздоровительный комплекс) на территории населенного пункта село Боровое
6.	Производственная зона	Площадь функциональной зоны, га	3,71	0,01	–	–	–	–
7.	Зона инженерной инфраструктуры	Площадь функциональной зоны, га	55,6	0,13	–	–	–	1. Планируемые к размещению водопроводные очистные сооружения на территории населенного пункта село Боровое, ул. Мира. 2. Планируемые к

№ п/п	Наименование функциональной зоны	Параметры планируемого развития функциональных зон			Сведения о планируемых объектах			
		Наименование параметра	Показатель	%	Федерального значения	Регионального значения	Местного значения муниципального района	Местного значения поселения
1	2	3	4	5	6	7	8	9
								<p>размещению водопроводные очистные сооружения на территории населенного пункта село Береговое, ул. Степная.</p> <p>3. Планируемые к размещению водопроводные очистные сооружения на территории населенного пункта село Береговое, Школьный переулок.</p> <p>4. Планируемый к реконструкции источник тепловой энергии в село Боровое.</p>

№ п/п	Наименование функциональной зоны	Параметры планируемого развития функциональных зон			Сведения о планируемых объектах			
		Наименование параметра	Показатель	%	Федерального значения	Регионального значения	Местного значения муниципального района	Местного значения поселения
1	2	3	4	5	6	7	8	9
								5. Планируемый к реконструкции источник тепловой энергии в село Береговое.
8.	Зона транспортной инфраструктуры	Площадь функциональной зоны, га	263,63	0,42	–	–	–	–
9.	Зоны сельскохозяйственного использования	Площадь функциональной зоны, га	3890,33	9,42	–	–	–	Планируемые к размещению водопроводные очистные сооружения на территории Боровского сельсовета (юго-западная граница поселка Прогресс)
10.	Зона сельскохозяйственных угодий	Площадь функциональной зоны, га	8652,8	19,95	–	Планируемые к размещению пункты редуцирования газа (ПРГ) на территории Боровского сельсовета (3	-	-

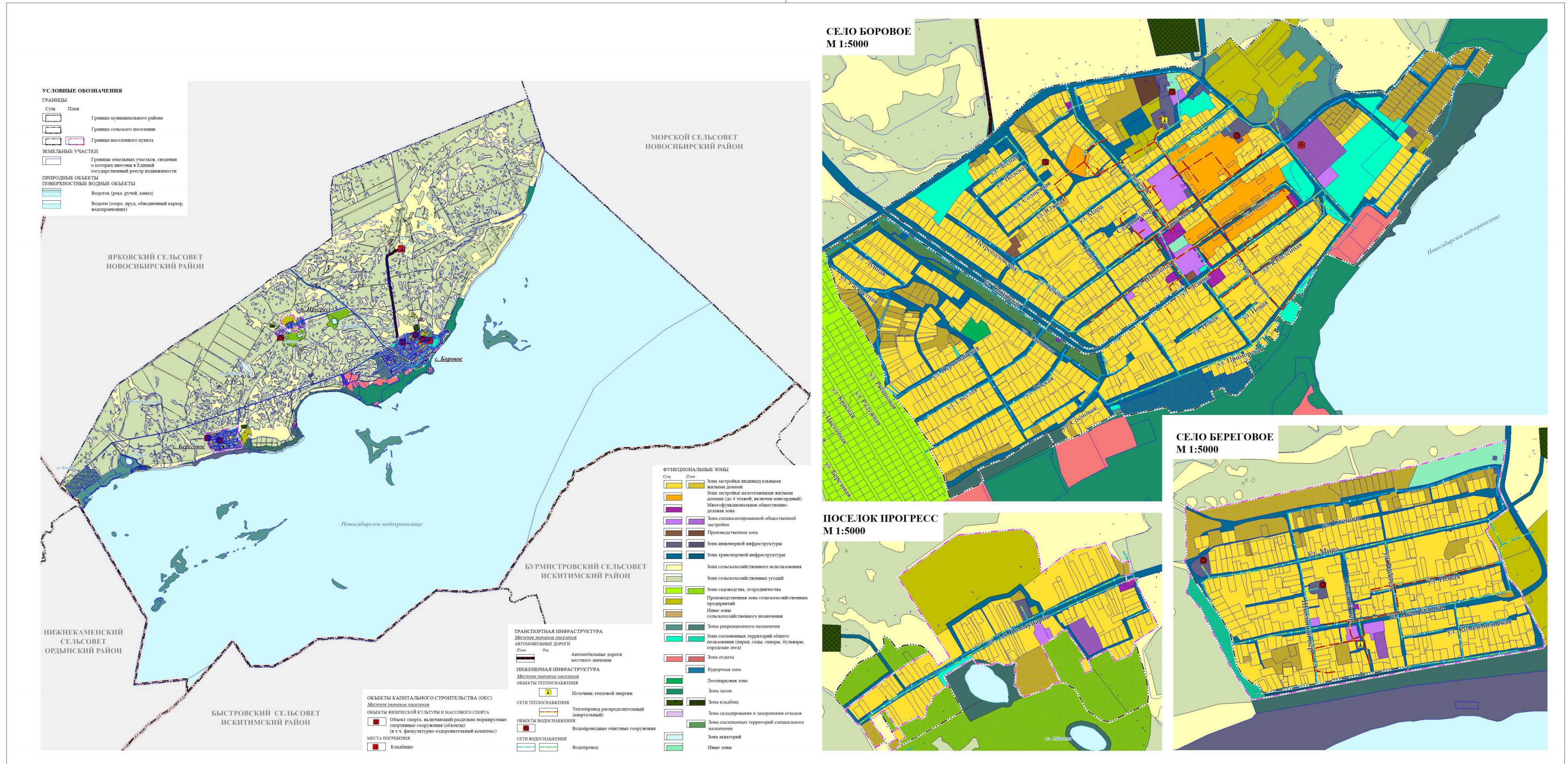
№ п/п	Наименование функциональной зоны	Параметры планируемого развития функциональных зон			Сведения о планируемых объектах			
		Наименование параметра	Показатель	%	Федерального значения	Регионального значения	Местного значения муниципального района	Местного значения поселения
1	2	3	4	5	6	7	8	9
						объекта)		
11.	Зона садоводства, огородничества	Площадь функциональной зоны, га	172,98	0,40	–	–	–	–
12.	Производственная зона сельскохозяйственных предприятий	Площадь функциональной зоны, га	70,22	0,16	–	–	–	–
13.	Иные зоны сельскохозяйственного назначения	Площадь функциональной зоны, га	0,18	0,00	–	–	–	–
14.	Зоны рекреационного назначения	Площадь функциональной зоны, га	764,68	1,5	–	–	–	–
15.	Зона озелененных территорий общего пользования (парки, сады, скверы, бульвары)	Площадь функциональной зоны, га	19,29	0,04	–	–	–	–
16.	Зона отдыха	Площадь функциональной зоны, га	98,31	0,23	–	–	–	–
17.	Курортная зона	Площадь функциональной зоны, га	6,18	0,01	–	–	Планируемая к размещению иная зона с действием особых финансовых или нефинансовых	–

№ п/п	Наименование функциональной зоны	Параметры планируемого развития функциональных зон			Сведения о планируемых объектах			
		Наименование параметра	Показатель	%	Федерального значения	Регионального значения	Местного значения муниципального района	Местного значения поселения
1	2	3	4	5	6	7	8	9
							механизмов поддержки инвестиционной и инновационной деятельности на территории Боровского сельсовета (2 объекта)	
18.	Лесопарковая зона	Площадь функциональной зоны, га	0,92	0,00	–	–	–	–
19.	Зона лесов	Площадь функциональной зоны, га	289,23	0,66	–	–	–	–
20.	Зона кладбищ	Площадь функциональной зоны, га	13,43	0,03	–	–	–	Планируемое размещение кладбища на территории Боровского сельсовета
21.	Зона складирования и захоронения отходов	Площадь функциональной зоны, га	6,61	0,02	–	–	–	–

№ п/п	Наименование функциональной зоны	Параметры планируемого развития функциональных зон			Сведения о планируемых объектах			
		Наименование параметра	Показатель	%	Федерального значения	Регионального значения	Местного значения муниципального района	Местного значения поселения
1	2	3	4	5	6	7	8	9
22.	Зона озелененных территорий специального назначения	Площадь функциональной зоны, га	6,41	0,01				
23.	Зона акваторий	Площадь функциональной зоны, га	28739,92	66,24	–	–	–	–
24.	Иные зоны	Площадь функциональной зоны, га	4,45	0,01	–	–	–	Планируемые к размещению водопроводные очистные сооружения на территории населенного пункта село Боровое, (пожарная часть № 101)

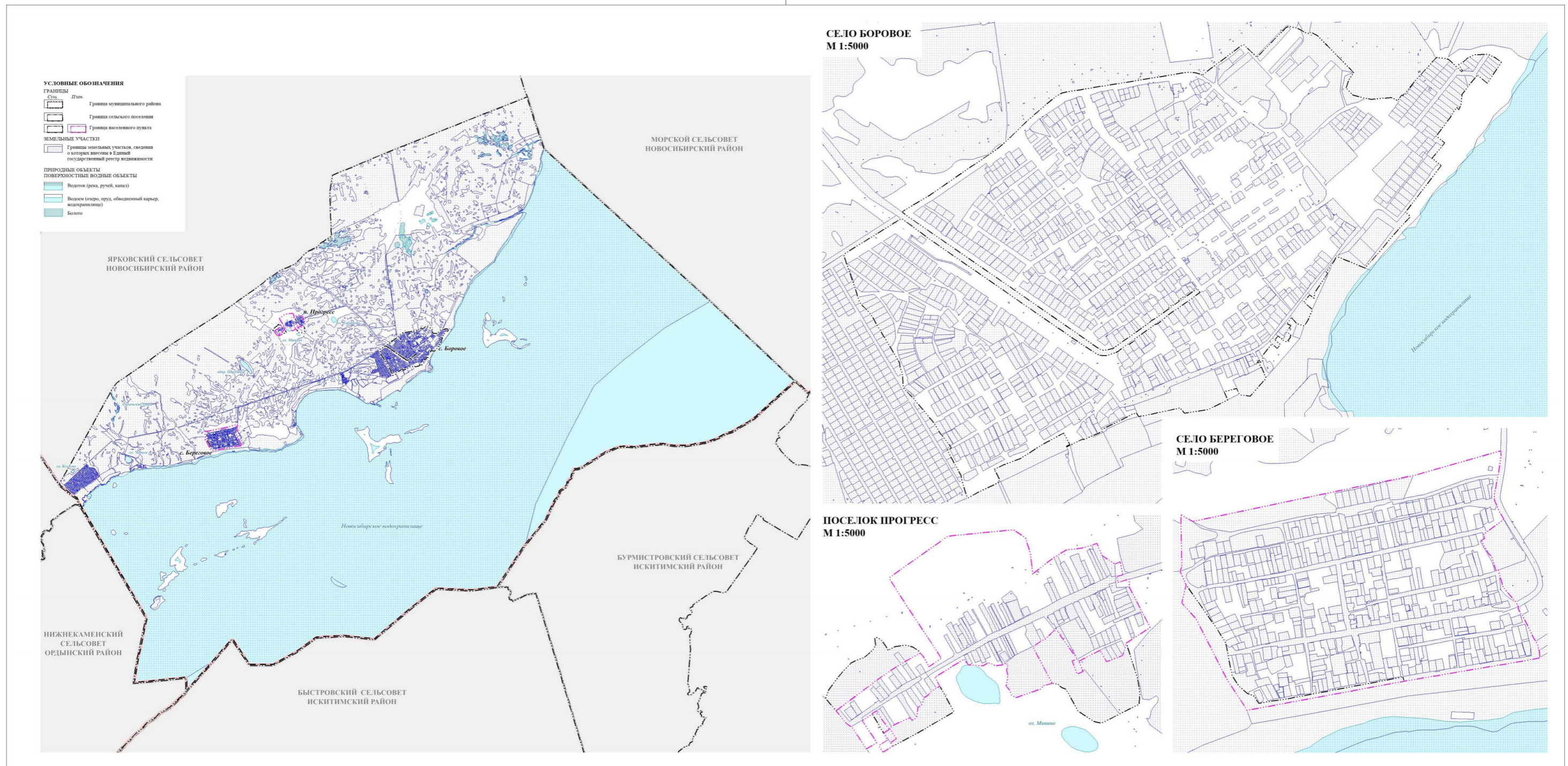
ПРИЛОЖЕНИЕ № 2  
к генеральному плану  
Боровского сельсовета Новосибирского района  
Новосибирской области

Карта планируемого размещения объектов местного значения



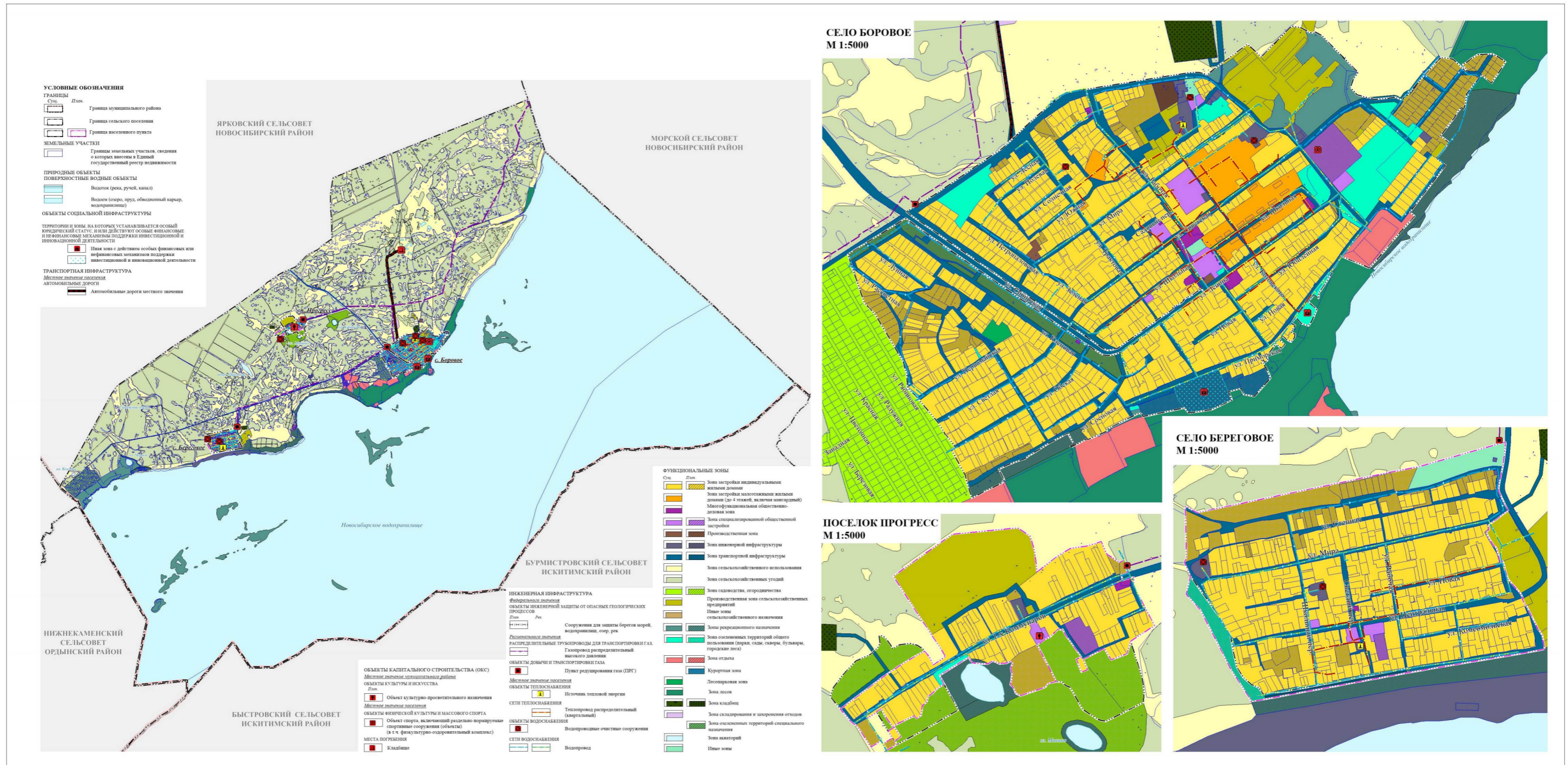
ПРИЛОЖЕНИЕ № 3  
к генеральному плану  
Боровского сельсовета Новосибирского района  
Новосибирской области

Карта границ населенных пунктов (в том числе границ образуемых населенных пунктов)



ПРИЛОЖЕНИЕ № 4  
к генеральному плану  
Боровского сельсовета Новосибирского района  
Новосибирской области

Карта функциональных зон



ПРИЛОЖЕНИЕ № 5  
к генеральному плану  
Боровского сельсовета Новосибирского района  
Новосибирской области

**Сведения о границах населенных пунктов (в том числе границах образуемых населенных пунктов)**

**ГРАФИЧЕСКОЕ ОПИСАНИЕ**  
**местоположения границ населенных пунктов, территориальных**  
**зон, особо охраняемых природных территорий, зон с особыми**  
**условиями использования территории**

**село Береговое Боровского сельсовета**  
**Новосибирского района Новосибирской области**

(наименование объекта, местоположение границ  
которого описано (далее - объект))

**Раздел 1**

<b>Сведения об объекте</b>		
N п/п	Характеристики объекта	Описание характеристик
1	2	3
1	Местоположение объекта	Новосибирская область, район Новосибирский, сельсовет Боровской, село Береговое
2	Площадь объекта +/- величина погрешности определения площади (P +/- Дельта P)	1200392кв.м ± 383кв.м
3	Иные характеристики объекта	—

## Раздел 2

Сведения о местоположении границ объекта					
1. Система координат МСК НСО, зона 4 _____					
2. Сведения о характерных точках границ объекта					
Обозначение характерных точек границ	Координаты, м		Метод определения координат характерной точки	Средняя квадратическая погрешность положения характерной точки ( Mt ), м	Описание обозначения точки на местности (при наличии)
	X	Y			
1	2	3	4	5	6
–	–	–	–	–	–
3. Сведения о характерных точках части (частей) границы объекта					
Обозначение характерных точек части границы	Координаты, м		Метод определения координат характерной точки	Средняя квадратическая погрешность положения характерной точки ( Mt ), м	Описание обозначения точки на местности (при наличии)
	X	Y			
1	2	3	4	5	6
<b>Часть № –</b>					
–	–	–	–	–	–

## Раздел 3

Сведения о местоположении измененных (уточненных) границ объекта							
1. Система координат МСК НСО, зона 4							
2. Сведения о характерных точках границ объекта							
Обозначение характерных точек границ	Существующие координаты, м		Измененные (уточненные) координаты, м		Метод определения координат характерной точки	Средняя квадратическая погрешность положения характерной точки (Mt), м	Описание обозначения точки на местности (при наличии)
	X	Y	X	Y			
1	2	3	4	5	6	7	8
1	446541,50	4171582,21	446541,50	4171582,21	Геодезический метод	0,10	–
2	446528,30	4171510,93	446528,30	4171510,93	Геодезический метод	0,10	–
3	446521,88	4171473,15	446521,88	4171473,15	Геодезический метод	0,10	–
4	446483,25	4171245,60	446483,25	4171245,60	Геодезический метод	0,10	–
5	446439,13	4170985,71	446439,13	4170985,71	Геодезический метод	0,10	–
6	–	–	446322,85	4170354,86	Геодезический метод	0,10	–
7	–	–	446311,14	4170290,60	Геодезический метод	0,10	–
8	–	–	446319,36	4170287,52	Геодезический метод	0,10	–
9	–	–	446448,55	4170203,92	Геодезический метод	0,10	–
10	–	–	446712,65	4170069,02	Геодезический метод	0,10	–
11	–	–	446782,95	4170005,37	Геодезический метод	0,10	–
12	–	–	446852,48	4170021,92	Геодезический метод	0,10	–
13	446458,63	4170979,93	–	–	Геодезический метод	0,10	–
14	446430,74	4170833,22	–	–	Геодезический метод	0,10	–
15	446388,79	4170612,56	–	–	Геодезический метод	0,10	–
16	446384,78	4170591,28	–	–	Геодезический метод	0,10	–
17	446372,32	4170525,92	–	–	Геодезический метод	0,10	–
18	446359,52	4170457,46	–	–	Геодезический метод	0,10	–
19	446348,58	4170384,80	–	–	Геодезический метод	0,10	–
20	446346,53	4170371,16	–	–	Геодезический метод	0,10	–
21	446341,39	4170344,88	–	–	Геодезический метод	0,10	–
22	446373,59	4170324,17	–	–	Геодезический метод	0,10	–
23	446386,39	4170292,18	–	–	Геодезический метод	0,10	–
24	446418,39	4170255,07	–	–	Геодезический метод	0,10	–
25	446463,19	4170228,19	–	–	Геодезический метод	0,10	–

26	446475,59	4170225,43	–	–	Геодезический метод	0,10	–
27	446532,31	4170212,81	–	–	Геодезический метод	0,10	–
28	446551,00	4170209,42	–	–	Геодезический метод	0,10	–
29	446586,36	4170203,01	–	–	Геодезический метод	0,10	–
30	446603,08	4170199,99	–	–	Геодезический метод	0,10	–
31	446605,85	4170199,48	–	–	Геодезический метод	0,10	–
32	446614,06	4170194,32	–	–	Геодезический метод	0,10	–
33	446644,55	4170175,20	–	–	Геодезический метод	0,10	–
34	446670,33	4170160,08	–	–	Геодезический метод	0,10	–
35	446693,71	4170143,58	–	–	Геодезический метод	0,10	–
36	446862,75	4170024,37	446862,75	4170024,37	Геодезический метод	0,10	–
37	446908,20	4170004,16	446908,20	4170004,16	Геодезический метод	0,10	–
38	446922,60	4169997,76	446922,60	4169997,76	Геодезический метод	0,10	–
39	446944,60	4170005,81	446944,60	4170005,81	Геодезический метод	0,10	–
40	447130,55	4170002,07	447130,55	4170002,07	Геодезический метод	0,10	–
41	447153,01	4170001,61	447153,01	4170001,61	Геодезический метод	0,10	–
42	447162,28	4170001,42	447162,28	4170001,42	Геодезический метод	0,10	–
43	447168,80	4170001,29	447168,80	4170001,29	Геодезический метод	0,10	–
44	447142,60	4170048,25	447142,60	4170048,25	Геодезический метод	0,10	–
45	447140,86	4170051,36	447140,86	4170051,36	Геодезический метод	0,10	–
46	447148,95	4170090,01	447148,95	4170090,01	Геодезический метод	0,10	–
47	447264,44	4170641,05	447264,44	4170641,05	Геодезический метод	0,10	–
48	447270,58	4170670,37	447270,58	4170670,37	Геодезический метод	0,10	–
49	447272,29	4170678,51	447272,29	4170678,51	Геодезический метод	0,10	–
50	447286,30	4170745,37	447286,30	4170745,37	Геодезический метод	0,10	–
51	447291,59	4170771,30	447291,59	4170771,30	Геодезический метод	0,10	–
52	447301,23	4170818,59	447301,23	4170818,59	Геодезический метод	0,10	–
53	447315,74	4170889,79	447315,74	4170889,79	Геодезический метод	0,10	–
54	447327,93	4170949,65	447327,93	4170949,65	Геодезический метод	0,10	–
55	447342,91	4171023,19	447342,91	4171023,19	Геодезический метод	0,10	–
56	447343,87	4171027,91	447343,87	4171027,91	Геодезический метод	0,10	–
57	447344,61	4171031,56	447344,61	4171031,56	Геодезический метод	0,10	–
58	447361,99	4171092,94	447361,99	4171092,94	Геодезический метод	0,10	–
59	–	–	447447,78	4171396,03	Геодезический метод	0,10	–

60	447451,99	4171410,90	447451,99	4171410,90	Геодезический метод	0,10	–
61	447430,64	4171410,45	447430,64	4171410,45	Геодезический метод	0,10	–
62	447360,19	4171400,68	447360,19	4171400,68	Геодезический метод	0,10	–
63	447347,13	4171398,19	447347,13	4171398,19	Геодезический метод	0,10	–
64	447279,51	4171385,29	447279,51	4171385,29	Геодезический метод	0,10	–
65	447261,92	4171381,69	447261,92	4171381,69	Геодезический метод	0,10	–
66	–	–	447247,21	4171381,29	Геодезический метод	0,10	–
67	447247,21	4171381,30	–	–	Геодезический метод	0,10	–
68	447233,50	4171382,59	447233,50	4171382,59	Геодезический метод	0,10	–
69	–	–	447213,19	4171391,29	Геодезический метод	0,10	–
70	447213,19	4171391,30	–	–	Геодезический метод	0,10	–
71	447186,45	4171403,35	447186,45	4171403,35	Геодезический метод	0,10	–
72	447152,40	4171423,21	447152,40	4171423,21	Геодезический метод	0,10	–
73	447096,86	4171348,32	447096,86	4171348,32	Геодезический метод	0,10	–
74	447086,49	4171334,34	447086,49	4171334,34	Геодезический метод	0,10	–
75	447067,78	4171338,18	447067,78	4171338,18	Геодезический метод	0,10	–
76	447061,01	4171327,55	447061,01	4171327,55	Геодезический метод	0,10	–
77	447056,25	4171324,72	447056,25	4171324,72	Геодезический метод	0,10	–
78	447031,37	4171336,88	447031,37	4171336,88	Геодезический метод	0,10	–
79	446998,93	4171356,51	446998,93	4171356,51	Геодезический метод	0,10	–
80	446994,16	4171361,92	446994,16	4171361,92	Геодезический метод	0,10	–
81	446990,49	4171366,99	446990,49	4171366,99	Геодезический метод	0,10	–
82	446980,67	4171371,76	446980,67	4171371,76	Геодезический метод	0,10	–
83	446923,82	4171388,69	446923,82	4171388,69	Геодезический метод	0,10	–
84	446927,56	4171398,77	446927,56	4171398,77	Геодезический метод	0,10	–
85	446907,58	4171404,45	446907,58	4171404,45	Геодезический метод	0,10	–
86	446849,89	4171420,83	446849,89	4171420,83	Геодезический метод	0,10	–
87	446788,30	4171475,13	446788,30	4171475,13	Геодезический метод	0,10	–
88	446786,05	4171477,12	446786,05	4171477,12	Геодезический метод	0,10	–
89	446769,62	4171485,14	446769,62	4171485,14	Геодезический метод	0,10	–
90	446766,07	4171486,90	446766,07	4171486,90	Геодезический метод	0,10	–
91	446762,41	4171488,68	446762,41	4171488,68	Геодезический метод	0,10	–
92	446760,90	4171485,59	446760,90	4171485,59	Геодезический метод	0,10	–
93	446730,05	4171501,01	446730,05	4171501,01	Геодезический метод	0,10	–



**ТЕКСТОВОЕ ОПИСАНИЕ**  
**местоположения границ населенных пунктов,**  
**территориальных зон**

Прохождение границы		Описание прохождения границы
от точки	до точки	
1	2	3
–	–	–

**ГРАФИЧЕСКОЕ ОПИСАНИЕ**  
**местоположения границ населенных пунктов, территориальных**  
**зон, особо охраняемых природных территорий, зон с особыми**  
**условиями использования территории**

**село Боровое Боровского сельсовета**  
**Новосибирского района Новосибирской области**

(наименование объекта, местоположение границ  
которого описано (далее - объект))

**Раздел 1**

<b>Сведения об объекте</b>		
N п/п	Характеристики объекта	Описание характеристик
1	2	3
1	Местоположение объекта	Новосибирская область, район Новосибирский, сельсовет Боровской, село Боровое
2	Площадь объекта +/- величина погрешности определения площади (P +/- Дельта P)	3257990кв.м ± 632кв.м
3	Иные характеристики объекта	—

## Раздел 2

Сведения о местоположении границ объекта					
<b>1. Система координат МСК НСО, зона 4 _____</b>					
<b>2. Сведения о характерных точках границ объекта</b>					
Обозначение характерных точек границ	Координаты, м		Метод определения координат характерной точки	Средняя квадратическая погрешность положения характерной точки ( Mt ), м	Описание обозначения точки на местности (при наличии)
	X	Y			
1	2	3	4	5	6
–	–	–	–	–	–
<b>3. Сведения о характерных точках части (частей) границы объекта</b>					
Обозначение характерных точек части границы	Координаты, м		Метод определения координат характерной точки	Средняя квадратическая погрешность положения характерной точки ( Mt ), м	Описание обозначения точки на местности (при наличии)
	X	Y			
1	2	3	4	5	6
<b>Часть № –</b>					
–	–	–	–	–	–

## Раздел 3

Сведения о местоположении измененных (уточненных) границ объекта							
1. Система координат <u>МСК НСО, зона 4</u>							
2. Сведения о характерных точках границ объекта							
Обозначение характерных точек границ	Существующие координаты, м		Измененные (уточненные) координаты, м		Метод определения координат характерной точки	Средняя квадратическая погрешность положения характерной точки ( Мт ), м	Описание обозначения точки на местности (при наличии)
	X	Y	X	Y			
1	2	3	4	5	6	7	8
1	449868,72	4178723,37	449868,72	4178723,37	Геодезический метод	0,10	–
2	449870,57	4178722,49	449870,57	4178722,49	Геодезический метод	0,10	–
3	449879,21	4178740,06	449879,21	4178740,06	Геодезический метод	0,10	–
4	449932,60	4178710,79	449932,60	4178710,79	Геодезический метод	0,10	–
5	449889,66	4178629,28	449889,66	4178629,28	Геодезический метод	0,10	–
6	449875,44	4178605,68	449875,44	4178605,68	Геодезический метод	0,10	–
7	449830,75	4178535,58	449830,75	4178535,58	Геодезический метод	0,10	–
8	449814,78	4178509,92	449814,78	4178509,92	Геодезический метод	0,10	–
9	449795,42	4178456,99	449795,42	4178456,99	Геодезический метод	0,10	–
10	449787,28	4178434,74	449787,28	4178434,74	Геодезический метод	0,10	–
11	449765,44	4178390,42	449765,44	4178390,42	Геодезический метод	0,10	–
12	449746,04	4178400,64	449746,04	4178400,64	Геодезический метод	0,10	–
13	449717,74	4178415,57	449717,74	4178415,57	Геодезический метод	0,10	–
14	449715,40	4178416,80	449715,40	4178416,80	Геодезический метод	0,10	–
15	449710,47	4178406,95	449710,47	4178406,95	Геодезический метод	0,10	–
16	449704,53	4178409,51	449704,53	4178409,51	Геодезический метод	0,10	–
17	449661,57	4178318,18	449661,57	4178318,18	Геодезический метод	0,10	–
18	449633,68	4178269,47	449633,68	4178269,47	Геодезический метод	0,10	–
19	449664,72	4178259,92	449664,72	4178259,92	Геодезический метод	0,10	–
20	449666,05	4178259,50	449666,05	4178259,50	Геодезический метод	0,10	–
21	449682,18	4178254,54	449682,18	4178254,54	Геодезический метод	0,10	–
22	449706,08	4178247,17	449706,08	4178247,17	Геодезический метод	0,10	–
23	449714,79	4178245,27	449714,79	4178245,27	Геодезический метод	0,10	–
24	449735,08	4178240,82	449735,08	4178240,82	Геодезический метод	0,10	–
25	449736,92	4178240,45	449736,92	4178240,45	Геодезический метод	0,10	–

26	449743,74	4178236,75	449743,74	4178236,75	Геодезический метод	0,10	–
27	449768,51	4178223,32	449768,51	4178223,32	Геодезический метод	0,10	–
28	449779,44	4178217,37	449779,44	4178217,37	Геодезический метод	0,10	–
29	449813,79	4178198,76	449813,79	4178198,76	Геодезический метод	0,10	–
30	449820,74	4178194,95	449820,74	4178194,95	Геодезический метод	0,10	–
31	449853,11	4178177,45	449853,11	4178177,45	Геодезический метод	0,10	–
32	449856,96	4178185,55	449856,96	4178185,55	Геодезический метод	0,10	–
33	449857,91	4178187,54	449857,91	4178187,54	Геодезический метод	0,10	–
34	449861,99	4178196,48	449861,99	4178196,48	Геодезический метод	0,10	–
35	449870,69	4178191,67	449870,69	4178191,67	Геодезический метод	0,10	–
36	449875,09	4178189,27	449875,09	4178189,27	Геодезический метод	0,10	–
37	449910,09	4178160,93	449910,09	4178160,93	Геодезический метод	0,10	–
38	449921,53	4178151,70	449921,53	4178151,70	Геодезический метод	0,10	–
39	449924,54	4178148,76	449924,54	4178148,76	Геодезический метод	0,10	–
40	449938,64	4178140,36	449938,64	4178140,36	Геодезический метод	0,10	–
41	449967,24	4178123,35	449967,24	4178123,35	Геодезический метод	0,10	–
42	449968,84	4178122,41	449968,84	4178122,41	Геодезический метод	0,10	–
43	449976,22	4178118,00	449976,22	4178118,00	Геодезический метод	0,10	–
44	449991,91	4178104,93	449991,91	4178104,93	Геодезический метод	0,10	–
45	449996,02	4178101,50	449996,02	4178101,50	Геодезический метод	0,10	–
46	449997,88	4178099,94	449997,88	4178099,94	Геодезический метод	0,10	–
47	450032,19	4178071,29	450032,19	4178071,29	Геодезический метод	0,10	–
48	450050,25	4178056,21	450050,25	4178056,21	Геодезический метод	0,10	–
49	450075,36	4178035,22	450075,36	4178035,22	Геодезический метод	0,10	–
50	450080,88	4178030,62	450080,88	4178030,62	Геодезический метод	0,10	–
51	450089,06	4178023,77	450089,06	4178023,77	Геодезический метод	0,10	–
52	450091,45	4178021,78	450091,45	4178021,78	Геодезический метод	0,10	–
53	450094,02	4178019,42	450094,02	4178019,42	Геодезический метод	0,10	–
54	450139,20	4177975,86	450139,20	4177975,86	Геодезический метод	0,10	–
55	450204,41	4177971,73	450204,41	4177971,73	Геодезический метод	0,10	–
56	450232,60	4177961,23	450232,60	4177961,23	Геодезический метод	0,10	–
57	450243,81	4177959,18	450243,81	4177959,18	Геодезический метод	0,10	–
58	450257,12	4177956,72	450257,12	4177956,72	Геодезический метод	0,10	–
59	450272,64	4177947,50	450272,64	4177947,50	Геодезический метод	0,10	–

60	450298,42	4177932,14	450298,42	4177932,14	Геодезический метод	0,10	–
61	450324,19	4177916,81	450324,19	4177916,81	Геодезический метод	0,10	–
62	450349,96	4177901,44	450349,96	4177901,44	Геодезический метод	0,10	–
63	450372,57	4177887,96	450372,57	4177887,96	Геодезический метод	0,10	–
64	450375,72	4177886,07	450375,72	4177886,07	Геодезический метод	0,10	–
65	450401,49	4177870,70	450401,49	4177870,70	Геодезический метод	0,10	–
66	450427,26	4177855,33	450427,26	4177855,33	Геодезический метод	0,10	–
67	450453,03	4177840,00	450453,03	4177840,00	Геодезический метод	0,10	–
68	450478,80	4177824,63	450478,80	4177824,63	Геодезический метод	0,10	–
69	450500,74	4177803,56	450500,74	4177803,56	Геодезический метод	0,10	–
70	450522,41	4177782,83	450522,41	4177782,83	Геодезический метод	0,10	–
71	450529,52	4177775,97	450529,52	4177775,97	Геодезический метод	0,10	–
72	450555,24	4177767,28	450555,24	4177767,28	Геодезический метод	0,10	–
73	450570,03	4177762,28	450570,03	4177762,28	Геодезический метод	0,10	–
74	450601,71	4177751,58	450601,71	4177751,58	Геодезический метод	0,10	–
75	450628,61	4177742,48	450628,61	4177742,48	Геодезический метод	0,10	–
76	450674,01	4177727,15	450674,01	4177727,15	Геодезический метод	0,10	–
77	450685,96	4177723,11	450685,96	4177723,11	Геодезический метод	0,10	–
78	450721,01	4177711,26	450721,01	4177711,26	Геодезический метод	0,10	–
79	450740,66	4177704,61	450740,66	4177704,61	Геодезический метод	0,10	–
80	450750,43	4177702,34	450750,43	4177702,34	Геодезический метод	0,10	–
81	450797,17	4177777,12	450797,17	4177777,12	Геодезический метод	0,10	–
82	450804,82	4177789,36	450804,82	4177789,36	Геодезический метод	0,10	–
83	450882,87	4177914,24	450882,87	4177914,24	Геодезический метод	0,10	–
84	450893,37	4177931,03	450893,37	4177931,03	Геодезический метод	0,10	–
85	450914,50	4177964,82	450914,50	4177964,82	Геодезический метод	0,10	–
86	450909,77	4177971,24	450909,77	4177971,24	Геодезический метод	0,10	–
87	450843,75	4178061,02	450843,75	4178061,02	Геодезический метод	0,10	–
88	450826,73	4178084,20	450826,73	4178084,20	Геодезический метод	0,10	–
89	450678,09	4178298,62	450678,09	4178298,62	Геодезический метод	0,10	–
90	450666,69	4178315,12	450666,69	4178315,12	Геодезический метод	0,10	–
91	450411,34	4178684,93	450411,34	4178684,93	Геодезический метод	0,10	–
92	450399,99	4178701,37	450399,99	4178701,37	Геодезический метод	0,10	–
93	450363,88	4178753,67	450363,88	4178753,67	Геодезический метод	0,10	–

94	450352,51	4178770,13	450352,51	4178770,13	Геодезический метод	0,10	–
95	450346,76	4178778,47	450346,76	4178778,47	Геодезический метод	0,10	–
96	450334,71	4178796,75	450334,71	4178796,75	Геодезический метод	0,10	–
97	450323,73	4178813,42	450323,73	4178813,42	Геодезический метод	0,10	–
98	450291,39	4178862,50	450291,39	4178862,50	Геодезический метод	0,10	–
99	450286,76	4178874,86	450286,76	4178874,86	Геодезический метод	0,10	–
100	450285,00	4178890,02	450285,00	4178890,02	Геодезический метод	0,10	–
101	450285,24	4178905,85	450285,24	4178905,85	Геодезический метод	0,10	–
102	450290,93	4178926,60	450290,93	4178926,60	Геодезический метод	0,10	–
103	450292,69	4178932,01	450292,69	4178932,01	Геодезический метод	0,10	–
104	450298,99	4178949,74	450298,99	4178949,74	Геодезический метод	0,10	–
105	450302,00	4178955,52	450302,00	4178955,52	Геодезический метод	0,10	–
106	450307,15	4178962,64	450307,15	4178962,64	Геодезический метод	0,10	–
107	450307,49	4178963,24	450307,49	4178963,24	Геодезический метод	0,10	–
108	450308,28	4178964,16	450308,28	4178964,16	Геодезический метод	0,10	–
109	450311,78	4178968,98	450311,78	4178968,98	Геодезический метод	0,10	–
110	450314,59	4178973,01	450314,59	4178973,01	Геодезический метод	0,10	–
111	450315,77	4178974,65	450315,77	4178974,65	Геодезический метод	0,10	–
112	450320,93	4178981,87	450320,93	4178981,87	Геодезический метод	0,10	–
113	450321,92	4178981,17	450321,92	4178981,17	Геодезический метод	0,10	–
114	450333,97	4178998,31	450333,97	4178998,31	Геодезический метод	0,10	–
115	450340,42	4179007,46	450340,42	4179007,46	Геодезический метод	0,10	–
116	450337,83	4179009,37	450337,83	4179009,37	Геодезический метод	0,10	–
117	450336,32	4179010,43	450336,32	4179010,43	Геодезический метод	0,10	–
118	450336,82	4179011,14	450336,82	4179011,14	Геодезический метод	0,10	–
119	450354,96	4179036,47	450354,96	4179036,47	Геодезический метод	0,10	–
120	450359,11	4179033,40	450359,11	4179033,40	Геодезический метод	0,10	–
121	450375,97	4179057,68	450375,97	4179057,68	Геодезический метод	0,10	–
122	450387,12	4179072,99	450387,12	4179072,99	Геодезический метод	0,10	–
123	450393,39	4179081,40	450393,39	4179081,40	Геодезический метод	0,10	–
124	450404,35	4179096,51	450404,35	4179096,51	Геодезический метод	0,10	–
125	450410,75	4179105,19	450410,75	4179105,19	Геодезический метод	0,10	–
126	450427,62	4179129,48	450427,62	4179129,48	Геодезический метод	0,10	–
127	450431,75	4179142,20	450431,75	4179142,20	Геодезический метод	0,10	–

128	450447,51	4179164,06	450447,51	4179164,06	Геодезический метод	0,10	–
129	450468,30	4179185,97	450468,30	4179185,97	Геодезический метод	0,10	–
130	450486,82	4179211,37	450486,82	4179211,37	Геодезический метод	0,10	–
131	450485,83	4179212,07	450485,83	4179212,07	Геодезический метод	0,10	–
132	450502,50	4179235,26	450502,50	4179235,26	Геодезический метод	0,10	–
133	450520,91	4179260,51	450520,91	4179260,51	Геодезический метод	0,10	–
134	450526,35	4179268,03	450526,35	4179268,03	Геодезический метод	0,10	–
135	450535,47	4179281,59	450535,47	4179281,59	Геодезический метод	0,10	–
136	450536,50	4179282,37	450536,50	4179282,37	Геодезический метод	0,10	–
137	450548,81	4179300,42	450548,81	4179300,42	Геодезический метод	0,10	–
138	450554,55	4179308,92	450554,55	4179308,92	Геодезический метод	0,10	–
139	450555,45	4179308,99	450555,45	4179308,99	Геодезический метод	0,10	–
140	450572,27	4179331,29	450572,27	4179331,29	Геодезический метод	0,10	–
141	450576,23	4179337,14	450576,23	4179337,14	Геодезический метод	0,10	–
142	450578,76	4179335,33	450578,76	4179335,33	Геодезический метод	0,10	–
143	450592,55	4179325,03	450592,55	4179325,03	Геодезический метод	0,10	–
144	450595,72	4179322,92	450595,72	4179322,92	Геодезический метод	0,10	–
145	450593,11	4179319,02	450593,11	4179319,02	Геодезический метод	0,10	–
146	450586,85	4179309,19	450586,85	4179309,19	Геодезический метод	0,10	–
147	450584,49	4179306,12	450584,49	4179306,12	Геодезический метод	0,10	–
148	450561,73	4179274,42	450561,73	4179274,42	Геодезический метод	0,10	–
149	450559,04	4179270,65	450559,04	4179270,65	Геодезический метод	0,10	–
150	450554,69	4179264,39	450554,69	4179264,39	Геодезический метод	0,10	–
151	450559,38	4179261,37	450559,38	4179261,37	Геодезический метод	0,10	–
152	450545,01	4179242,17	450545,01	4179242,17	Геодезический метод	0,10	–
153	450543,20	4179239,78	450543,20	4179239,78	Геодезический метод	0,10	–
154	450540,28	4179235,93	450540,28	4179235,93	Геодезический метод	0,10	–
155	450536,23	4179238,94	450536,23	4179238,94	Геодезический метод	0,10	–
156	450522,97	4179221,20	450522,97	4179221,20	Геодезический метод	0,10	–
157	450524,99	4179219,43	450524,99	4179219,43	Геодезический метод	0,10	–
158	450514,74	4179205,87	450514,74	4179205,87	Геодезический метод	0,10	–
159	450517,47	4179203,84	450517,47	4179203,84	Геодезический метод	0,10	–
160	450512,62	4179197,29	450512,62	4179197,29	Геодезический метод	0,10	–
161	450511,11	4179195,52	450511,11	4179195,52	Геодезический метод	0,10	–

162	450507,39	4179189,15	450507,39	4179189,15	Геодезический метод	0,10	–
163	450502,80	4179192,53	450502,80	4179192,53	Геодезический метод	0,10	–
164	450488,31	4179172,59	450488,31	4179172,59	Геодезический метод	0,10	–
165	450475,52	4179154,57	450475,52	4179154,57	Геодезический метод	0,10	–
166	450454,38	4179122,34	450454,38	4179122,34	Геодезический метод	0,10	–
167	450448,64	4179113,59	450448,64	4179113,59	Геодезический метод	0,10	–
168	450446,26	4179110,41	450446,26	4179110,41	Геодезический метод	0,10	–
169	450441,96	4179107,04	450441,96	4179107,04	Геодезический метод	0,10	–
170	450430,34	4179090,89	450430,34	4179090,89	Геодезический метод	0,10	–
171	450413,09	4179066,18	450413,09	4179066,18	Геодезический метод	0,10	–
172	450404,66	4179054,08	450404,66	4179054,08	Геодезический метод	0,10	–
173	450395,59	4179041,07	450395,59	4179041,07	Геодезический метод	0,10	–
174	450389,25	4179032,50	450389,25	4179032,50	Геодезический метод	0,10	–
175	450376,69	4179015,34	450376,69	4179015,34	Геодезический метод	0,10	–
176	450359,40	4178990,13	450359,40	4178990,13	Геодезический метод	0,10	–
177	450348,79	4178975,15	450348,79	4178975,15	Геодезический метод	0,10	–
178	450342,32	4178965,78	450342,32	4178965,78	Геодезический метод	0,10	–
179	450337,02	4178959,12	450337,02	4178959,12	Геодезический метод	0,10	–
180	450321,78	4178938,61	450321,78	4178938,61	Геодезический метод	0,10	–
181	450321,13	4178937,68	450321,13	4178937,68	Геодезический метод	0,10	–
182	450318,71	4178934,22	450318,71	4178934,22	Геодезический метод	0,10	–
183	450320,02	4178932,82	450320,02	4178932,82	Геодезический метод	0,10	–
184	450319,29	4178930,31	450319,29	4178930,31	Геодезический метод	0,10	–
185	450313,35	4178910,36	450313,35	4178910,36	Геодезический метод	0,10	–
186	450311,99	4178892,22	450311,99	4178892,22	Геодезический метод	0,10	–
187	450319,83	4178872,23	450319,83	4178872,23	Геодезический метод	0,10	–
188	450368,23	4178802,27	450368,23	4178802,27	Геодезический метод	0,10	–
189	450577,51	4178500,30	450577,51	4178500,30	Геодезический метод	0,10	–
190	450927,70	4177994,46	450927,70	4177994,46	Геодезический метод	0,10	–
191	450945,76	4177969,76	450945,76	4177969,76	Геодезический метод	0,10	–
192	450994,24	4178050,14	450994,24	4178050,14	Геодезический метод	0,10	–
193	450999,60	4178059,39	450999,60	4178059,39	Геодезический метод	0,10	–
194	451020,04	4178094,08	451020,04	4178094,08	Геодезический метод	0,10	–
195	451152,37	4178287,51	451152,37	4178287,51	Геодезический метод	0,10	–

196	451166,35	4178308,19	451166,35	4178308,19	Геодезический метод	0,10	–
197	451232,95	4178405,52	451232,95	4178405,52	Геодезический метод	0,10	–
198	451256,41	4178431,84	451256,41	4178431,84	Геодезический метод	0,10	–
199	451270,97	4178448,42	451270,97	4178448,42	Геодезический метод	0,10	–
200	451290,61	4178469,08	451290,61	4178469,08	Геодезический метод	0,10	–
201	451361,54	4178543,71	451361,54	4178543,71	Геодезический метод	0,10	–
202	451425,38	4178615,43	451425,38	4178615,43	Геодезический метод	0,10	–
203	451477,71	4178679,03	451477,71	4178679,03	Геодезический метод	0,10	–
204	451490,00	4178702,82	451490,00	4178702,82	Геодезический метод	0,10	–
205	451497,99	4178741,28	451497,99	4178741,28	Геодезический метод	0,10	–
206	451559,92	4179125,13	451559,92	4179125,13	Геодезический метод	0,10	–
207	451584,30	4179274,61	451584,30	4179274,61	Геодезический метод	0,10	–
208	451583,57	4179310,03	451583,57	4179310,03	Геодезический метод	0,10	–
209	451576,91	4179335,52	451576,91	4179335,52	Геодезический метод	0,10	–
210	451577,25	4179339,67	451577,25	4179339,67	Геодезический метод	0,10	–
211	451571,25	4179343,67	451571,25	4179343,67	Геодезический метод	0,10	–
212	451570,80	4179345,84	451570,80	4179345,84	Геодезический метод	0,10	–
213	451598,24	4179380,94	451598,24	4179380,94	Геодезический метод	0,10	–
214	451615,63	4179403,19	451615,63	4179403,19	Геодезический метод	0,10	–
215	451617,95	4179406,16	451617,95	4179406,16	Геодезический метод	0,10	–
216	451628,55	4179420,39	451628,55	4179420,39	Геодезический метод	0,10	–
217	451634,36	4179428,19	451634,36	4179428,19	Геодезический метод	0,10	–
218	451713,15	4179534,00	451713,15	4179534,00	Геодезический метод	0,10	–
219	451678,51	4179570,22	451678,51	4179570,22	Геодезический метод	0,10	–
220	451658,31	4179591,35	451658,31	4179591,35	Геодезический метод	0,10	–
221	451653,31	4179596,55	451653,31	4179596,55	Геодезический метод	0,10	–
222	451789,31	4179729,84	451789,31	4179729,84	Геодезический метод	0,10	–
223	451794,75	4179740,71	451794,75	4179740,71	Геодезический метод	0,10	–
224	451787,95	4179778,78	451787,95	4179778,78	Геодезический метод	0,10	–
225	451778,39	4179797,52	451778,39	4179797,52	Геодезический метод	0,10	–
226	451771,54	4179810,94	451771,54	4179810,94	Геодезический метод	0,10	–
227	451767,30	4179813,34	451767,30	4179813,34	Геодезический метод	0,10	–
228	451765,44	4179824,93	451765,44	4179824,93	Геодезический метод	0,10	–
229	451763,62	4179836,32	451763,62	4179836,32	Геодезический метод	0,10	–

230	451768,74	4179837,36	451768,74	4179837,36	Геодезический метод	0,10	–
231	451767,55	4179848,15	451767,55	4179848,15	Геодезический метод	0,10	–
232	451752,59	4179873,99	451752,59	4179873,99	Геодезический метод	0,10	–
233	451585,30	4180039,91	451585,30	4180039,91	Геодезический метод	0,10	–
234	451551,30	4180016,80	451551,30	4180016,80	Геодезический метод	0,10	–
235	451513,22	4180004,55	451513,22	4180004,55	Геодезический метод	0,10	–
236	451480,58	4180037,20	451480,58	4180037,20	Геодезический метод	0,10	–
237	451469,70	4180075,27	451469,70	4180075,27	Геодезический метод	0,10	–
238	451460,18	4180118,79	451460,18	4180118,79	Геодезический метод	0,10	–
239	451468,34	4180212,62	451468,34	4180212,62	Геодезический метод	0,10	–
240	451455,35	4180242,81	451455,35	4180242,81	Геодезический метод	0,10	–
241	451467,64	4180251,99	451467,64	4180251,99	Геодезический метод	0,10	–
242	451480,10	4180261,28	451480,10	4180261,28	Геодезический метод	0,10	–
243	451476,41	4180266,86	451476,41	4180266,86	Геодезический метод	0,10	–
244	451478,03	4180267,71	451478,03	4180267,71	Геодезический метод	0,10	–
245	451488,11	4180273,01	451488,11	4180273,01	Геодезический метод	0,10	–
246	451486,44	4180275,65	451486,44	4180275,65	Геодезический метод	0,10	–
247	451548,64	4180325,64	451548,64	4180325,64	Геодезический метод	0,10	–
248	451550,24	4180327,86	451550,24	4180327,86	Геодезический метод	0,10	–
249	451550,14	4180328,41	451550,14	4180328,41	Геодезический метод	0,10	–
250	451559,76	4180336,41	451559,76	4180336,41	Геодезический метод	0,10	–
251	451568,87	4180344,00	451568,87	4180344,00	Геодезический метод	0,10	–
252	451569,97	4180345,66	451569,97	4180345,66	Геодезический метод	0,10	–
253	451574,93	4180350,19	451574,93	4180350,19	Геодезический метод	0,10	–
254	451590,96	4180364,87	451590,96	4180364,87	Геодезический метод	0,10	–
255	451606,30	4180378,90	451606,30	4180378,90	Геодезический метод	0,10	–
256	451607,16	4180379,68	451607,16	4180379,68	Геодезический метод	0,10	–
257	451623,45	4180394,48	451623,45	4180394,48	Геодезический метод	0,10	–
258	451639,76	4180409,30	451639,76	4180409,30	Геодезический метод	0,10	–
259	451652,79	4180421,14	451652,79	4180421,14	Геодезический метод	0,10	–
260	451652,61	4180422,34	451652,61	4180422,34	Геодезический метод	0,10	–
261	451651,38	4180430,58	451651,38	4180430,58	Геодезический метод	0,10	–
262	451647,69	4180455,16	451647,69	4180455,16	Геодезический метод	0,10	–
263	451646,95	4180460,13	451646,95	4180460,13	Геодезический метод	0,10	–

264	451644,69	4180475,17	451644,69	4180475,17	Геодезический метод	0,10	–
265	451637,93	4180482,37	451637,93	4180482,37	Геодезический метод	0,10	–
266	451636,07	4180484,35	451636,07	4180484,35	Геодезический метод	0,10	–
267	451606,55	4180515,77	451606,55	4180515,77	Геодезический метод	0,10	–
268	451592,74	4180530,47	451592,74	4180530,47	Геодезический метод	0,10	–
269	451588,08	4180535,42	451588,08	4180535,42	Геодезический метод	0,10	–
270	451593,18	4180543,14	451593,18	4180543,14	Геодезический метод	0,10	–
271	451622,04	4180524,65	451622,04	4180524,65	Геодезический метод	0,10	–
272	451630,16	4180540,51	451630,16	4180540,51	Геодезический метод	0,10	–
273	451642,52	4180555,33	451642,52	4180555,33	Геодезический метод	0,10	–
274	451645,13	4180558,46	451645,13	4180558,46	Геодезический метод	0,10	–
275	451647,61	4180561,44	451647,61	4180561,44	Геодезический метод	0,10	–
276	451655,17	4180574,42	451655,17	4180574,42	Геодезический метод	0,10	–
277	451665,63	4180592,38	451665,63	4180592,38	Геодезический метод	0,10	–
278	451665,87	4180599,02	451665,87	4180599,02	Геодезический метод	0,10	–
279	451667,34	4180640,21	451667,34	4180640,21	Геодезический метод	0,10	–
280	451668,01	4180659,02	451668,01	4180659,02	Геодезический метод	0,10	–
281	451665,73	4180663,06	451665,73	4180663,06	Геодезический метод	0,10	–
282	451654,64	4180682,68	451654,64	4180682,68	Геодезический метод	0,10	–
283	451650,33	4180690,30	451650,33	4180690,30	Геодезический метод	0,10	–
284	451632,31	4180716,47	451632,31	4180716,47	Геодезический метод	0,10	–
285	451617,08	4180706,36	451617,08	4180706,36	Геодезический метод	0,10	–
286	451601,21	4180695,82	451601,21	4180695,82	Геодезический метод	0,10	–
287	451585,27	4180685,24	451585,27	4180685,24	Геодезический метод	0,10	–
288	451569,34	4180674,66	451569,34	4180674,66	Геодезический метод	0,10	–
289	451553,54	4180664,19	451553,54	4180664,19	Геодезический метод	0,10	–
290	451537,69	4180653,67	451537,69	4180653,67	Геодезический метод	0,10	–
291	451575,08	4180608,04	451575,08	4180608,04	Геодезический метод	0,10	–
292	451559,53	4180595,51	451559,53	4180595,51	Геодезический метод	0,10	–
293	451522,18	4180565,41	451522,18	4180565,41	Геодезический метод	0,10	–
294	451503,06	4180550,01	451503,06	4180550,01	Геодезический метод	0,10	–
295	451499,93	4180547,49	451499,93	4180547,49	Геодезический метод	0,10	–
296	451498,03	4180545,96	451498,03	4180545,96	Геодезический метод	0,10	–
297	451487,48	4180537,46	451487,48	4180537,46	Геодезический метод	0,10	–

298	451485,86	4180537,26	451485,86	4180537,26	Геодезический метод	0,10	–
299	451481,07	4180536,67	451481,07	4180536,67	Геодезический метод	0,10	–
300	451464,72	4180534,69	451464,72	4180534,69	Геодезический метод	0,10	–
301	451451,62	4180533,09	451451,62	4180533,09	Геодезический метод	0,10	–
302	451439,63	4180531,63	451439,63	4180531,63	Геодезический метод	0,10	–
303	451437,55	4180530,89	451437,55	4180530,89	Геодезический метод	0,10	–
304	451424,49	4180526,28	451424,49	4180526,28	Геодезический метод	0,10	–
305	451416,37	4180523,42	451416,37	4180523,42	Геодезический метод	0,10	–
306	451426,43	4180515,14	451426,43	4180515,14	Геодезический метод	0,10	–
307	451425,34	4180514,18	451425,34	4180514,18	Геодезический метод	0,10	–
308	451411,12	4180501,70	451411,12	4180501,70	Геодезический метод	0,10	–
309	451408,53	4180499,42	451408,53	4180499,42	Геодезический метод	0,10	–
310	451389,13	4180488,41	451389,13	4180488,41	Геодезический метод	0,10	–
311	451388,86	4180488,26	451388,86	4180488,26	Геодезический метод	0,10	–
312	451380,79	4180483,68	451380,79	4180483,68	Геодезический метод	0,10	–
313	451370,10	4180475,65	451370,10	4180475,65	Геодезический метод	0,10	–
314	451366,72	4180473,12	451366,72	4180473,12	Геодезический метод	0,10	–
315	451353,97	4180463,42	451353,97	4180463,42	Геодезический метод	0,10	–
316	451349,90	4180460,32	451349,90	4180460,32	Геодезический метод	0,10	–
317	451337,68	4180451,04	451337,68	4180451,04	Геодезический метод	0,10	–
318	451329,33	4180444,68	451329,33	4180444,68	Геодезический метод	0,10	–
319	451321,33	4180438,59	451321,33	4180438,59	Геодезический метод	0,10	–
320	451305,40	4180426,48	451305,40	4180426,48	Геодезический метод	0,10	–
321	451293,03	4180417,08	451293,03	4180417,08	Геодезический метод	0,10	–
322	451262,37	4180457,31	451262,37	4180457,31	Геодезический метод	0,10	–
323	451246,98	4180444,66	451246,98	4180444,66	Геодезический метод	0,10	–
324	451191,16	4180399,01	451191,16	4180399,01	Геодезический метод	0,10	–
325	451166,45	4180430,33	451166,45	4180430,33	Геодезический метод	0,10	–
326	451158,32	4180440,98	451158,32	4180440,98	Геодезический метод	0,10	–
327	450944,66	4180276,97	450944,66	4180276,97	Геодезический метод	0,10	–
328	450924,90	4180300,09	450924,90	4180300,09	Геодезический метод	0,10	–
329	450877,53	4180254,72	450877,53	4180254,72	Геодезический метод	0,10	–
330	450831,74	4180215,62	450831,74	4180215,62	Геодезический метод	0,10	–
331	450775,43	4180167,73	450775,43	4180167,73	Геодезический метод	0,10	–

332	450760,98	4180155,46	450760,98	4180155,46	Геодезический метод	0,10	–
333	450757,95	4180152,89	450757,95	4180152,89	Геодезический метод	0,10	–
334	450736,36	4180134,53	450736,36	4180134,53	Геодезический метод	0,10	–
335	450698,57	4180100,27	450698,57	4180100,27	Геодезический метод	0,10	–
336	450689,48	4180092,03	450689,48	4180092,03	Геодезический метод	0,10	–
337	450732,04	4179991,25	450732,04	4179991,25	Геодезический метод	0,10	–
338	450733,64	4179987,49	450733,64	4179987,49	Геодезический метод	0,10	–
339	450742,84	4179965,69	450742,84	4179965,69	Геодезический метод	0,10	–
340	450744,82	4179961,02	450744,82	4179961,02	Геодезический метод	0,10	–
341	450728,52	4179953,72	450728,52	4179953,72	Геодезический метод	0,10	–
342	450719,42	4179949,68	450719,42	4179949,68	Геодезический метод	0,10	–
343	450669,17	4179913,58	450669,17	4179913,58	Геодезический метод	0,10	–
344	450664,67	4179920,58	450664,67	4179920,58	Геодезический метод	0,10	–
345	450574,15	4179860,35	450574,15	4179860,35	Геодезический метод	0,10	–
346	450550,36	4179858,19	450550,36	4179858,19	Геодезический метод	0,10	–
347	450567,18	4179838,84	450567,18	4179838,84	Геодезический метод	0,10	–
348	450532,72	4179810,57	450532,72	4179810,57	Геодезический метод	0,10	–
349	450496,52	4179850,18	450496,52	4179850,18	Геодезический метод	0,10	–
350	450444,66	4179827,09	450444,66	4179827,09	Геодезический метод	0,10	–
351	450423,80	4179814,16	450423,80	4179814,16	Геодезический метод	0,10	–
352	450435,15	4179780,00	450435,15	4179780,00	Геодезический метод	0,10	–
353	450464,16	4179756,17	450464,16	4179756,17	Геодезический метод	0,10	–
354	450433,01	4179732,82	450433,01	4179732,82	Геодезический метод	0,10	–
355	450431,27	4179735,99	450431,27	4179735,99	Геодезический метод	0,10	–
356	450431,39	4179736,18	450431,39	4179736,18	Геодезический метод	0,10	–
357	450427,31	4179743,57	450427,31	4179743,57	Геодезический метод	0,10	–
358	450423,47	4179751,00	450423,47	4179751,00	Геодезический метод	0,10	–
359	450413,54	4179744,02	450413,54	4179744,02	Геодезический метод	0,10	–
360	450405,32	4179738,10	450405,32	4179738,10	Геодезический метод	0,10	–
361	450402,79	4179735,94	450402,79	4179735,94	Геодезический метод	0,10	–
362	450401,31	4179737,66	450401,31	4179737,66	Геодезический метод	0,10	–
363	450397,91	4179735,44	450397,91	4179735,44	Геодезический метод	0,10	–
364	450397,57	4179735,04	450397,57	4179735,04	Геодезический метод	0,10	–
365	450395,46	4179733,37	450395,46	4179733,37	Геодезический метод	0,10	–

366	450393,72	4179732,22	450393,72	4179732,22	Геодезический метод	0,10	–
367	450383,03	4179749,81	450383,03	4179749,81	Геодезический метод	0,10	–
368	450371,34	4179748,49	450371,34	4179748,49	Геодезический метод	0,10	–
369	450350,30	4179734,38	450350,30	4179734,38	Геодезический метод	0,10	–
370	450360,46	4179713,52	450360,46	4179713,52	Геодезический метод	0,10	–
371	450363,09	4179715,04	450363,09	4179715,04	Геодезический метод	0,10	–
372	450365,07	4179711,90	450365,07	4179711,90	Геодезический метод	0,10	–
373	450364,85	4179711,77	450364,85	4179711,77	Геодезический метод	0,10	–
374	450367,92	4179706,40	450367,92	4179706,40	Геодезический метод	0,10	–
375	450368,36	4179705,26	450368,36	4179705,26	Геодезический метод	0,10	–
376	450377,87	4179692,83	450377,87	4179692,83	Геодезический метод	0,10	–
377	450377,66	4179692,46	450377,66	4179692,46	Геодезический метод	0,10	–
378	450378,27	4179691,76	450378,27	4179691,76	Геодезический метод	0,10	–
379	450359,34	4179677,57	450359,34	4179677,57	Геодезический метод	0,10	–
380	450359,26	4179677,67	450359,26	4179677,67	Геодезический метод	0,10	–
381	450337,06	4179702,23	450337,06	4179702,23	Геодезический метод	0,10	–
382	450321,30	4179689,22	450321,30	4179689,22	Геодезический метод	0,10	–
383	450324,07	4179686,00	450324,07	4179686,00	Геодезический метод	0,10	–
384	450327,04	4179682,55	450327,04	4179682,55	Геодезический метод	0,10	–
385	450342,70	4179664,95	450342,70	4179664,95	Геодезический метод	0,10	–
386	450282,71	4179618,86	450282,71	4179618,86	Геодезический метод	0,10	–
387	450268,41	4179626,24	450268,41	4179626,24	Геодезический метод	0,10	–
388	450262,74	4179621,92	450262,74	4179621,92	Геодезический метод	0,10	–
389	450262,47	4179622,06	450262,47	4179622,06	Геодезический метод	0,10	–
390	450257,10	4179613,01	450257,10	4179613,01	Геодезический метод	0,10	–
391	450267,98	4179607,55	450267,98	4179607,55	Геодезический метод	0,10	–
392	450247,63	4179591,91	450247,63	4179591,91	Геодезический метод	0,10	–
393	450253,37	4179605,03	450253,37	4179605,03	Геодезический метод	0,10	–
394	450231,46	4179613,78	450231,46	4179613,78	Геодезический метод	0,10	–
395	450232,76	4179616,46	450232,76	4179616,46	Геодезический метод	0,10	–
396	450201,31	4179630,46	450201,31	4179630,46	Геодезический метод	0,10	–
397	450191,66	4179633,76	450191,66	4179633,76	Геодезический метод	0,10	–
398	450183,57	4179637,36	450183,57	4179637,36	Геодезический метод	0,10	–
399	450101,28	4179565,19	450101,28	4179565,19	Геодезический метод	0,10	–



**ТЕКСТОВОЕ ОПИСАНИЕ**  
**местоположения границ населенных пунктов,**  
**территориальных зон**

Прохождение границы		Описание прохождения границы
от точки	до точки	
1	2	3
–	–	–

**ГРАФИЧЕСКОЕ ОПИСАНИЕ**  
**местоположения границ населенных пунктов, территориальных**  
**зон, особо охраняемых природных территорий, зон с особыми**  
**условиями использования территории**

**поселок Прогресс Боровского сельсовета**  
**Новосибирского района Новосибирской области**

(наименование объекта, местоположение границ  
 которого описано (далее - объект))

**Раздел 1**

<b>Сведения об объекте</b>		
<b>№ п/п</b>	<b>Характеристики объекта</b>	<b>Описание характеристик</b>
<b>1</b>	<b>2</b>	<b>3</b>
1	Местоположение объекта	Новосибирская область, район Новосибирский, сельсовет Боровской, поселок Прогресс
2	Площадь объекта +/- величина погрешности определения площади (Р +/- Дельта Р)	578177кв.м ± 266кв.м
3	Иные характеристики объекта	—

## Раздел 2

Сведения о местоположении границ объекта					
<b>1. Система координат МСК НСО, зона 4 _____</b>					
<b>2. Сведения о характерных точках границ объекта</b>					
Обозначение характерных точек границ	Координаты, м		Метод определения координат характерной точки	Средняя квадратическая погрешность положения характерной точки ( Mt ), м	Описание обозначения точки на местности (при наличии)
	X	Y			
1	2	3	4	5	6
–	–	–	–	–	–
<b>3. Сведения о характерных точках части (частей) границы объекта</b>					
Обозначение характерных точек части границы	Координаты, м		Метод определения координат характерной точки	Средняя квадратическая погрешность положения характерной точки ( Mt ), м	Описание обозначения точки на местности (при наличии)
	X	Y			
1	2	3	4	5	6
<b>Часть № –</b>					
–	–	–	–	–	–

## Раздел 3

Сведения о местоположении измененных (уточненных) границ объекта							
1. Система координат <u>МСК НСО, зона 4</u>							
2. Сведения о характерных точках границ объекта							
Обозначение характерных точек границ	Существующие координаты, м		Измененные (уточненные) координаты, м		Метод определения координат характерной точки	Средняя квадратическая погрешность положения характерной точки ( Mt ), м	Описание обозначения точки  на местности (при наличии)
	X	Y	X	Y			
1	2	3	4	5	6	7	8
1	451552,27	4173038,77	451552,27	4173038,77	Геодезический метод	0,10	–
2	–	–	451561,30	4173050,75	Геодезический метод	0,10	–
3	–	–	451669,79	4173194,74	Геодезический метод	0,10	–
4	–	–	451686,51	4173214,74	Геодезический метод	0,10	–
5	–	–	451697,76	4173231,61	Геодезический метод	0,10	–
6	–	–	451708,84	4173248,20	Геодезический метод	0,10	–
7	–	–	451715,33	4173257,90	Геодезический метод	0,10	–
8	–	–	451730,41	4173280,48	Геодезический метод	0,10	–
9	–	–	451744,65	4173301,09	Геодезический метод	0,10	–
10	–	–	451757,93	4173324,18	Геодезический метод	0,10	–
11	–	–	451769,26	4173343,86	Геодезический метод	0,10	–
12	451567,75	4173026,09	–	–	Геодезический метод	0,10	–
13	451609,04	4172992,27	–	–	Геодезический метод	0,10	–
14	451621,70	4172997,19	–	–	Геодезический метод	0,10	–
15	451646,48	4173006,83	–	–	Геодезический метод	0,10	–
16	451702,64	4173048,43	–	–	Геодезический метод	0,10	–
17	451724,48	4173067,15	–	–	Геодезический метод	0,10	–
18	451762,88	4173105,31	–	–	Геодезический метод	0,10	–
19	451779,36	4173140,19	–	–	Геодезический метод	0,10	–
20	451787,20	4173163,07	–	–	Геодезический метод	0,10	–
21	451800,20	4173177,67	–	–	Геодезический метод	0,10	–
22	451810,22	4173188,94	–	–	Геодезический метод	0,10	–
23	451821,20	4173201,31	–	–	Геодезический метод	0,10	–
24	451840,96	4173212,75	–	–	Геодезический метод	0,10	–
25	451872,16	4173208,59	–	–	Геодезический метод	0,10	–

26	451876,48	4173212,03	–	–	Геодезический метод	0,10	–
27	451867,32	4173232,19	–	–	Геодезический метод	0,10	–
28	451852,40	4173243,95	–	–	Геодезический метод	0,10	–
29	451833,92	4173257,47	–	–	Геодезический метод	0,10	–
30	451818,08	4173265,79	–	–	Геодезический метод	0,10	–
31	451834,72	4173297,15	–	–	Геодезический метод	0,10	–
32	451840,32	4173341,95	–	–	Геодезический метод	0,10	–
33	451833,60	4173374,11	–	–	Геодезический метод	0,10	–
34	451817,28	4173400,03	–	–	Геодезический метод	0,10	–
35	451806,43	4173408,46	451806,43	4173408,46	Геодезический метод	0,10	–
36	451792,31	4173419,44	451792,31	4173419,44	Геодезический метод	0,10	–
37	451781,44	4173427,88	451781,44	4173427,88	Геодезический метод	0,10	–
38	451745,60	4173446,58	451745,60	4173446,58	Геодезический метод	0,10	–
39	451758,56	4173465,52	451758,56	4173465,52	Геодезический метод	0,10	–
40	–	–	451783,52	4173502,12	Геодезический метод	0,10	–
41	451783,52	4173502,11	–	–	Геодезический метод	0,10	–
42	451822,24	4173478,99	451822,24	4173478,99	Геодезический метод	0,10	–
43	451880,04	4173440,45	451880,04	4173440,45	Геодезический метод	0,10	–
44	451902,62	4173425,41	451902,62	4173425,41	Геодезический метод	0,10	–
45	451934,48	4173404,16	451934,48	4173404,16	Геодезический метод	0,10	–
46	452009,44	4173354,19	452009,44	4173354,19	Геодезический метод	0,10	–
47	452138,45	4173272,65	452138,45	4173272,65	Геодезический метод	0,10	–
48	452169,37	4173316,20	452169,37	4173316,20	Геодезический метод	0,10	–
49	452322,03	4173531,26	452322,03	4173531,26	Геодезический метод	0,10	–
50	452350,18	4173819,36	452350,18	4173819,36	Геодезический метод	0,10	–
51	452314,75	4173872,30	452314,75	4173872,30	Геодезический метод	0,10	–
52	452246,11	4173893,09	452246,11	4173893,09	Геодезический метод	0,10	–
53	452154,60	4173903,50	452154,60	4173903,50	Геодезический метод	0,10	–
54	452225,31	4173995,02	452225,31	4173995,02	Геодезический метод	0,10	–
55	452227,66	4173998,88	452227,66	4173998,88	Геодезический метод	0,10	–
56	452236,98	4174014,24	452236,98	4174014,24	Геодезический метод	0,10	–
57	452260,67	4174053,27	452260,67	4174053,27	Геодезический метод	0,10	–
58	452268,99	4174117,73	452268,99	4174117,73	Геодезический метод	0,10	–
59	452281,49	4174165,02	452281,49	4174165,02	Геодезический метод	0,10	–

60	452289,92	4174186,48	452289,92	4174186,48	Геодезический метод	0,10	–
61	452236,34	4174210,98	452236,34	4174210,98	Геодезический метод	0,10	–
62	452202,23	4174261,65	452202,23	4174261,65	Геодезический метод	0,10	–
63	–	–	452198,28	4174267,50	Геодезический метод	0,10	–
64	452198,29	4174267,50	–	–	Геодезический метод	0,10	–
65	452208,75	4174289,74	452208,75	4174289,74	Геодезический метод	0,10	–
66	452153,30	4174300,98	452153,30	4174300,98	Геодезический метод	0,10	–
67	452145,22	4174274,57	452145,22	4174274,57	Геодезический метод	0,10	–
68	452117,52	4174280,81	452117,52	4174280,81	Геодезический метод	0,10	–
69	452128,68	4174318,40	452128,68	4174318,40	Геодезический метод	0,10	–
70	452129,97	4174322,73	452129,97	4174322,73	Геодезический метод	0,10	–
71	452132,52	4174331,33	452132,52	4174331,33	Геодезический метод	0,10	–
72	452099,61	4174328,82	452099,61	4174328,82	Геодезический метод	0,10	–
73	–	–	451990,51	4174385,38	Геодезический метод	0,10	–
74	451990,51	4174385,39	–	–	Геодезический метод	0,10	–
75	451921,22	4174421,31	451921,22	4174421,31	Геодезический метод	0,10	–
76	451852,91	4174316,35	451852,91	4174316,35	Геодезический метод	0,10	–
77	–	–	451798,13	4174300,94	Геодезический метод	0,10	–
78	–	–	451788,97	4174277,75	Геодезический метод	0,10	–
79	–	–	451780,02	4174255,08	Геодезический метод	0,10	–
80	–	–	451770,55	4174231,96	Геодезический метод	0,10	–
81	–	–	451822,32	4174201,78	Геодезический метод	0,10	–
82	–	–	451772,41	4174106,76	Геодезический метод	0,10	–
83	–	–	451726,62	4174125,43	Геодезический метод	0,10	–
84	–	–	451716,97	4174102,12	Геодезический метод	0,10	–
85	–	–	451772,15	4174079,63	Геодезический метод	0,10	–
86	–	–	451781,57	4174103,02	Геодезический метод	0,10	–
87	–	–	451877,90	4174033,42	Геодезический метод	0,10	–
88	–	–	451907,48	4174017,14	Геодезический метод	0,10	–
89	–	–	451902,71	4174007,45	Геодезический метод	0,10	–
90	–	–	451911,25	4174000,59	Геодезический метод	0,10	–
91	–	–	451901,04	4173991,51	Геодезический метод	0,10	–
92	–	–	451869,80	4173959,80	Геодезический метод	0,10	–
93	–	–	451862,07	4173941,32	Геодезический метод	0,10	–

94	–	–	451835,96	4173903,97	Геодезический метод	0,10	–
95	451692,85	4174367,34	–	–	Геодезический метод	0,10	–
96	451629,62	4174375,64	–	–	Геодезический метод	0,10	–
97	451582,58	4174373,39	–	–	Геодезический метод	0,10	–
98	451539,93	4174287,85	–	–	Геодезический метод	0,10	–
99	451499,70	4174207,16	–	–	Геодезический метод	0,10	–
100	451504,74	4174185,87	–	–	Геодезический метод	0,10	–
101	451509,22	4174171,31	–	–	Геодезический метод	0,10	–
102	451551,22	4174106,91	–	–	Геодезический метод	0,10	–
103	451572,21	4174094,86	–	–	Геодезический метод	0,10	–
104	451630,44	4174063,66	–	–	Геодезический метод	0,10	–
105	451649,77	4174049,16	–	–	Геодезический метод	0,10	–
106	451656,49	4174033,55	–	–	Геодезический метод	0,10	–
107	451672,73	4174014,51	–	–	Геодезический метод	0,10	–
108	451674,12	4173988,79	451674,12	4173988,79	Геодезический метод	0,10	–
109	451666,01	4173951,24	451666,01	4173951,24	Геодезический метод	0,10	–
110	451650,89	4173941,15	451650,89	4173941,15	Геодезический метод	0,10	–
111	451611,72	4173830,69	451611,72	4173830,69	Геодезический метод	0,10	–
112	451622,33	4173812,35	451622,33	4173812,35	Геодезический метод	0,10	–
113	451648,09	4173802,27	451648,09	4173802,27	Геодезический метод	0,10	–
114	451661,53	4173787,70	451661,53	4173787,70	Геодезический метод	0,10	–
115	451673,29	4173792,19	451673,29	4173792,19	Геодезический метод	0,10	–
116	451707,40	4173795,34	451707,40	4173795,34	Геодезический метод	0,10	–
117	451733,40	4173790,15	451733,40	4173790,15	Геодезический метод	0,10	–
118	451755,24	4173797,41	451755,24	4173797,41	Геодезический метод	0,10	–
119	–	–	451764,17	4173786,43	Геодезический метод	0,10	–
120	–	–	451758,19	4173774,22	Геодезический метод	0,10	–
121	–	–	451757,32	4173772,45	Геодезический метод	0,10	–
122	451764,16	4173786,43	–	–	Геодезический метод	0,10	–
123	451757,32	4173772,46	–	–	Геодезический метод	0,10	–
124	451757,16	4173771,15	451757,16	4173771,15	Геодезический метод	0,10	–
125	451753,39	4173740,21	–	–	Геодезический метод	0,10	–
126	451753,16	4173738,14	451753,16	4173738,14	Геодезический метод	0,10	–
127	451762,52	4173721,50	451762,52	4173721,50	Геодезический метод	0,10	–

128	451765,63	4173706,94	451765,63	4173706,94	Геодезический метод	0,10	–
129	–	–	451753,74	4173687,11	Геодезический метод	0,10	–
130	451753,16	4173686,14	451753,16	4173686,14	Геодезический метод	0,10	–
131	451753,55	4173663,96	451753,55	4173663,96	Геодезический метод	0,10	–
132	451756,73	4173620,43	451756,73	4173620,43	Геодезический метод	0,10	–
133	–	–	451772,96	4173608,43	Геодезический метод	0,10	–
134	451781,93	4173601,80	451781,93	4173601,80	Геодезический метод	0,10	–
135	451701,15	4173471,90	451701,15	4173471,90	Геодезический метод	0,10	–
136	451662,37	4173493,27	451662,37	4173493,27	Геодезический метод	0,10	–
137	–	–	451653,81	4173478,93	Геодезический метод	0,10	–
138	–	–	451639,58	4173458,19	Геодезический метод	0,10	–
139	–	–	451620,93	4173440,18	Геодезический метод	0,10	–
140	–	–	451610,37	4173423,12	Геодезический метод	0,10	–
141	–	–	451582,65	4173415,93	Геодезический метод	0,10	–
142	–	–	451568,26	4173397,14	Геодезический метод	0,10	–
143	–	–	451524,42	4173391,40	Геодезический метод	0,10	–
144	–	–	451512,47	4173372,10	Геодезический метод	0,10	–
145	–	–	451524,90	4173364,25	Геодезический метод	0,10	–
146	–	–	451492,25	4173293,89	Геодезический метод	0,10	–
147	–	–	451483,81	4173281,11	Геодезический метод	0,10	–
148	–	–	451476,79	4173268,22	Геодезический метод	0,10	–
149	–	–	451514,67	4173240,10	Геодезический метод	0,10	–
150	–	–	451555,00	4173217,39	Геодезический метод	0,10	–
151	–	–	451542,60	4173195,71	Геодезический метод	0,10	–
152	451548,84	4173555,92	–	–	Геодезический метод	0,10	–
153	451456,17	4173395,78	–	–	Геодезический метод	0,10	–
154	451395,85	4173283,48	–	–	Геодезический метод	0,10	–
155	451372,02	4173244,46	–	–	Геодезический метод	0,10	–
156	451399,19	4173227,09	–	–	Геодезический метод	0,10	–
157	451423,90	4173266,72	–	–	Геодезический метод	0,10	–
158	451540,40	4173197,14	451540,40	4173197,14	Геодезический метод	0,10	–
159	451513,20	4173155,54	451513,20	4173155,54	Геодезический метод	0,10	–
160	451510,20	4173150,95	451510,20	4173150,95	Геодезический метод	0,10	–
161	451486,65	4173166,12	451486,65	4173166,12	Геодезический метод	0,10	–



**ТЕКСТОВОЕ ОПИСАНИЕ**  
**местоположения границ населенных пунктов,**  
**территориальных зон**

Прохождение границы		Описание прохождения границы
от точки	до точки	
1	2	3
–	–	–

\_\_\_\_\_».