



**МИНИСТЕРСТВО  
СТРОИТЕЛЬСТВА  
НОВОСИБИРСКОЙ ОБЛАСТИ**

**ПРИКАЗ**

06.09.2024

167-НПА

г. Новосибирск

**Об утверждении проекта межевания территории дачного некоммерческого товарищества «Озерное» в границах Каменского сельсовета Новосибирского района Новосибирской области**

В соответствии со статьями 43, 46 Градостроительного кодекса Российской Федерации, Законом Новосибирской области от 18.12.2015 № 27-ОЗ «О перераспределении полномочий между органами местного самоуправления муниципальных образований Новосибирской области и органами государственной власти Новосибирской области и внесении изменения в статью 3 Закона Новосибирской области «Об отдельных вопросах организации местного самоуправления в Новосибирской области», постановлением Правительства Новосибирской области от 29.02.2016 № 57-п «Об установлении Порядка взаимодействия между органами местного самоуправления муниципальных образований Новосибирской области и министерством строительства Новосибирской области при реализации ими перераспределенных полномочий», Положением о министерстве строительства Новосибирской области, утвержденным постановлением Правительства Новосибирской области от 02.10.2014 № 398-п **п р и к а з ы в а ю:**

1. Утвердить прилагаемый проект межевания территории дачного некоммерческого товарищества «Озерное» в границах Каменского сельсовета Новосибирского района Новосибирской области (далее – документация по планировке территории).

2. Управлению архитектуры и градостроительства министерства строительства Новосибирской области (Савонина Е.Г.):

1) направить утвержденную документацию по планировке территории в администрацию Новосибирского района Новосибирской области в течение пяти рабочих дней со дня утверждения документации по планировке территории для официального опубликования и размещения на официальном сайте муниципального образования в информационно-телекоммуникационной сети Интернет;

2) совместно с отделом информационного обеспечения министерства строительства Новосибирской области (Ибрагимов Г.Г.) обеспечить размещение настоящего приказа на официальном сайте министерства строительства Новосибирской области в информационно-телекоммуникационной сети Интернет в течение семи дней со дня его принятия.

3. Контроль за исполнением настоящего приказа возложить на заместителя министра – главного архитектора Новосибирской области министерства строительства Новосибирской области Фаткина И.Ю.

И.о. министра

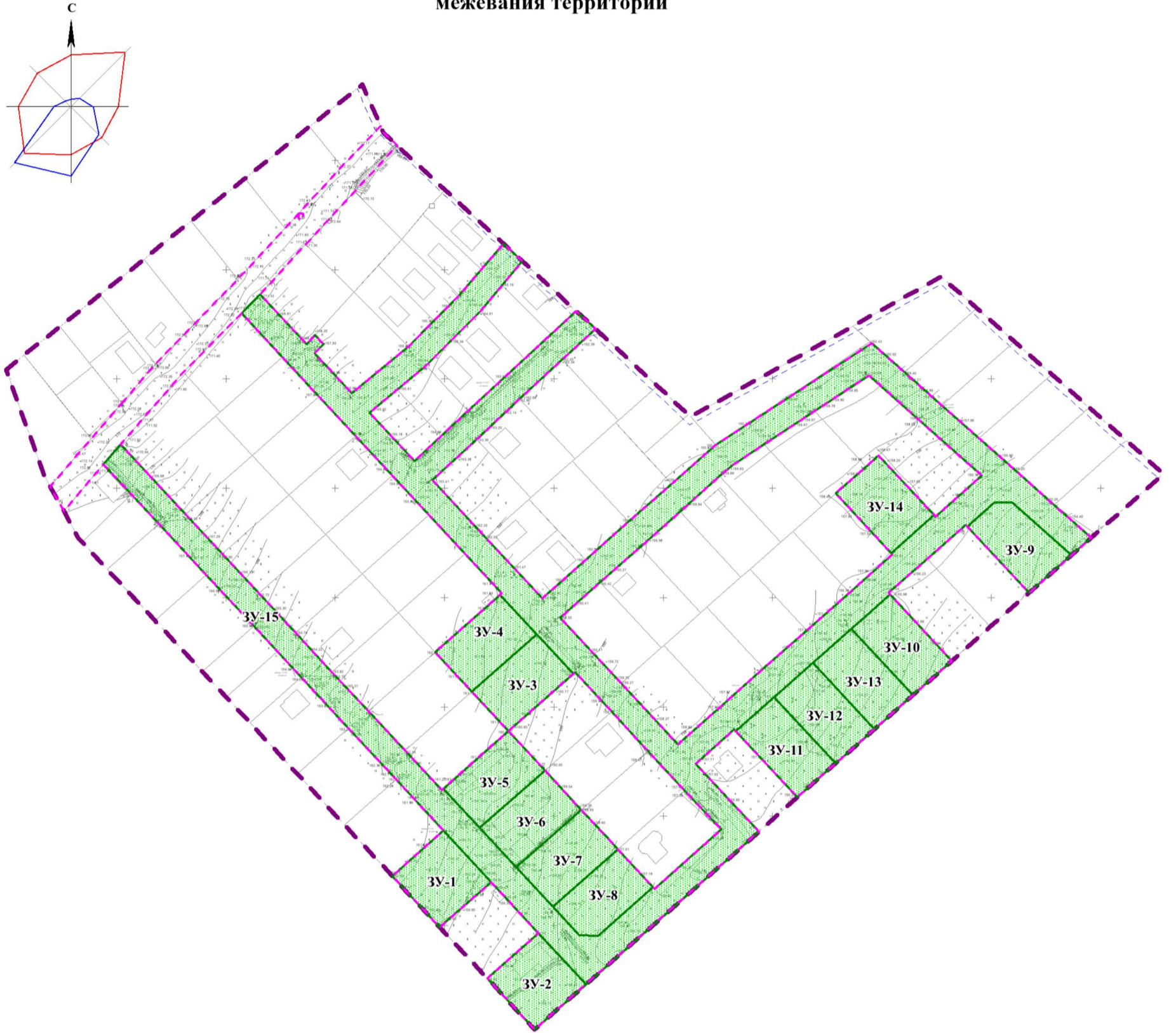
Д.С. Тимонов

УТВЕРЖДЕН  
приказом министерства  
строительства Новосибирской  
области  
от 06.09.2024 № 167-НПА





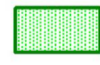
**Проект межевания территории дачного некоммерческого товарищества  
«Озерное» в границах Каменского сельсовета Новосибирского района  
Новосибирской области**

1. Чертеж межевания территории (приложение №1).
2. Текстовая часть проекта межевания территории (приложение № 2).

**Чертеж  
межевания территории**



**Условные обозначения:**

-  границы существующих элементов планировочной структуры
-  линии отступа от красных линий в целях определения мест допустимого размещения зданий, строений, сооружений
-  красные линии, утверждаемые проектом межевания территории
-  границы изменяемых земельных участков
-  границы образуемых земельных участков
- 3У-1** условные номера образуемых земельных участков

Примечание:  
границы планируемых элементов планировочной структуры отсутствуют;  
границы публичных сервитутов не установлены.

ПРИЛОЖЕНИЕ № 2  
к проекту межевания территории  
дачного некоммерческого  
товарищества «Озерное» в границах  
Каменского сельсовета  
Новосибирского района  
Новосибирской области

**Текстовая часть проекта межевания территории**

**1. Перечень и сведения о площади образуемых земельных участков, в том числе возможные способы их образования**

Таблица № 1

Сведения об образуемых земельных участках

Условный номер земельного участка на чертеже	Учетный номер кадастрового квартала	Вид разрешенного использования образуемого земельного участка в соответствии с проектом планировки территории	Площадь образуемого земельного участка, га	Адрес земельного участка	Возможные способы образования земельного участка
1	2	3	4	5	6
ЗУ-1	54:19:120701	Ведение садоводства (13.2)	0,1000	Новосибирская область, Новосибирский район, Каменский сельсовет, ДНТ «Озерное»	Раздел земельного участка с кадастровым номером 54:19:120701:5031, с сохранением исходного
ЗУ-2			0,1000		
ЗУ-3			0,0975		
ЗУ-4			0,0975		
ЗУ-5			0,0976		
ЗУ-6			0,0976		
ЗУ-7			0,0976		

ЗУ-8			0,0918		земельного участка в измененных границах
ЗУ-9			0,0974		
ЗУ-10			0,0978		
ЗУ-11			0,0969		
ЗУ-12			0,0977		
ЗУ-13			0,0977		
ЗУ-14			0,0974		
ЗУ-15		Земельные участки общего назначения (13.0)	1,7654		

**2. Перечень и сведения о площади образуемых земельных участков, которые будут отнесены к территориям общего пользования или имуществу общего пользования, в том числе в отношении которых предполагаются резервирование и (или) изъятие для государственных или муниципальных нужд**

Таблица № 2

Условный номер земельного участка на чертеже	Учетный номер кадастрового квартала	Вид разрешенного использования образуемого земельного участка в соответствии с проектом планировки территории	Площадь образуемого земельного участка, га	Адрес земельного участка	Возможные способы образования земельного участка
1	2	3	4	5	6
ЗУ-15	54:19:120701	Земельные участки общего назначения (13.0)	1,7654	Новосибирская область, Новосибирский район, Каменский сельсовет, ДНТ «Озерное»	Раздел земельного участка с кадастровым номером 54:19:120701:5031, с сохранением исходного земельного участка в измененных границах

### **3. Вид разрешенного использования образуемых земельных участков в соответствии с проектом планировки территории**

Проект планировки территории отсутствует на данную территорию.

### **4. Целевое назначение лесов, вид (виды) разрешенного использования лесного участка, количественные и качественные характеристики лесного участка, сведения о нахождении лесного участка в границах особо защитных участков лесов (в случае, если подготовка проекта межевания территории осуществляется в целях определения местоположения границ образуемых и (или) изменяемых лесных участков)**

Границы образуемых и (или) изменяемых лесных участков в границах проекта межевания территории отсутствуют.

### **5. Сведения о границах территории, в отношении которой утвержден проект межевания, содержащие перечень координат характерных точек этих границ в системе координат, используемой для ведения Единого государственного реестра недвижимости**

Таблица № 3

Сведения о границах территории, в отношении которой утвержден проект межевания

№ точки	Координаты	
	X	Y
1	4205049,33	494604,27
2	4205057,59	494610,88
3	4205074,05	494624,04
4	4205092,39	494638,71
5	4205112,47	494654,77
6	4205117,07	494658,45
7	4205134,20	494672,15
8	4205145,02	494680,80
9	4205158,74	494691,77
10	4205188,32	494715,43
11	4205212,43	494734,71
12	4205222,02	494712,59
13	4205250,15	494686,58
14	4205285,54	494653,85
15	4205310,14	494631,12
16	4205318,98	494622,94
17	4205347,27	494596,78



18	4205361,42	494583,70
19	4205362,47	494582,73
20	4205436,65	494624,18
21	4205477,16	494646,82
22	4205493,51	494632,31
23	4205510,55	494617,17
24	4205527,60	494602,03
25	4205544,65	494586,89
26	4205561,69	494571,75
27	4205578,75	494556,61
28	4205545,66	494527,38
29	4205517,23	494502,30
30	4205499,61	494486,66
31	4205481,94	494471,05
32	4205411,32	494408,63
33	4205393,65	494393,02
34	4205291,18	494302,45
35	4205269,47	494325,84
36	4205247,75	494349,22
37	4205226,04	494372,61
38	4205204,33	494396,00
39	4205182,62	494419,38
40	4205160,91	494442,77
41	4205150,06	494454,46
42	4205139,21	494466,15
43	4205117,49	494489,54
44	4205095,78	494512,93
45	4205084,18	494525,43
46	4205082,51	494527,22
47	4205075,78	494539,55
48	4205069,64	494550,80
49	4205066,75	494556,09
50	4205049,33	494604,27

(система координат местная Новосибирской области – МСК НСО, зона 4)

---