



**МИНИСТЕРСТВО
СТРОИТЕЛЬСТВА
НОВОСИБИРСКОЙ ОБЛАСТИ**

ПРИКАЗ

21.06.2024

№ 121-НПА

г. Новосибирск

О внесении изменений в приказ министерства строительства Новосибирской области от 23.11.2020 № 604

В соответствии со статьями 9, 23, 24, 25 Градостроительного кодекса Российской Федерации, руководствуясь Законом Новосибирской области от 18.12.2015 № 27-ОЗ «О перераспределении полномочий между органами местного самоуправления муниципальных образований Новосибирской области и органами государственной власти Новосибирской области и внесении изменения в статью 3 Закона Новосибирской области «Об отдельных вопросах организации местного самоуправления в Новосибирской области», постановлением Правительства Новосибирской области от 29.02.2016 № 57-п «Об установлении Порядка взаимодействия между органами местного самоуправления муниципальных образований Новосибирской области и министерством строительства Новосибирской области при реализации ими перераспределенных полномочий» **п р и к а з ы в а ю:**

1. Внести в приказ министерства строительства Новосибирской области от 23.11.2020 № 604 «Об утверждении генерального плана Соколовского сельсовета Колыванского района Новосибирской области» следующие изменения:

в генеральном плане Соколовского сельсовета Колыванского района Новосибирской области:

1) таблицу № 1 приложения № 1 дополнить строками 5, 6 следующего содержания:

5	Предприятие по разведению сельскохозяйственной птицы	Строительство предприятий по разведению сельскохозяйственной птицы ООО «Инд-Сибирь» в Соколовском сельсовете	5 объектов	2040 год	Производственная зона сельскохозяйственных предприятий	300 м
6	Объект размещения отходов	Пометохранилище	1 объект	2040 год	Зона складирования и захоронения отходов	1000 м

- 2) в таблице № 2 приложения № 1:
- а) в строке 2 в столбце 3 цифры «188,51» заменить цифрами «188,65»;
 - б) в строке 5 в столбце 3 цифры «11,36» заменить цифрами «10,73»;
 - в) в строке 7 в столбце 3 цифры «0,99» заменить цифрами «0,92»;
 - г) в строке 8:
 - в столбце 3 цифры «184,43» заменить цифрами «172,38»;
 - в столбце 4 цифры «0,78» заменить цифрами «0,73»;
 - д) в строке 9:
 - в столбце 3 цифры «16448,78» заменить цифрами «12918,79»;
 - в столбце 4 цифры «69,83» заменить цифрами «54,84»;
 - е) в строке 11:
 - в столбце 3 цифры «271,66» заменить цифрами «276,12»;
 - в столбце 4 цифры «1,15» заменить цифрами «1,17»;
 - столбец 8 дополнить словами «Строительство предприятий по разведению сельскохозяйственной птицы ООО «Инд-Сибирь» в Соколовском сельсовете»;
 - ж) в строке 13 в столбце 3 цифры «143,40» заменить цифрами «143,15»;
 - з) в строке 16 столбец 8 дополнить словами «-пометохранилище»;
- 2) приложения № № 2-5 изложить в редакции согласно приложениям № № 1-4 к настоящему приказу.

2. Управлению архитектуры и градостроительства министерства строительства Новосибирской области (Савонина Е.Г.):

1) совместно с отделом информационного обеспечения управления сопровождения строительства министерства строительства Новосибирской области (Ибрагимов Г.Г.) обеспечить размещение настоящего приказа на официальном сайте министерства строительства Новосибирской области в информационно-телекоммуникационной сети Интернет в течение пяти рабочих дней со дня его принятия;

2) направить копию настоящего приказа в администрацию Колыванского района Новосибирской области в течение пяти рабочих дней со дня принятия для опубликования информации о принятии настоящего приказа в средствах массовой информации с указанием в публикации сведений о размещении на официальном сайте муниципального образования в информационно-телекоммуникационной сети Интернет.

3. Контроль за исполнением настоящего приказа возложить на заместителя министра – главного архитектора Новосибирской области министерства строительства Новосибирской области Фаткина И.Ю.

Министр

А.В. Колмаков

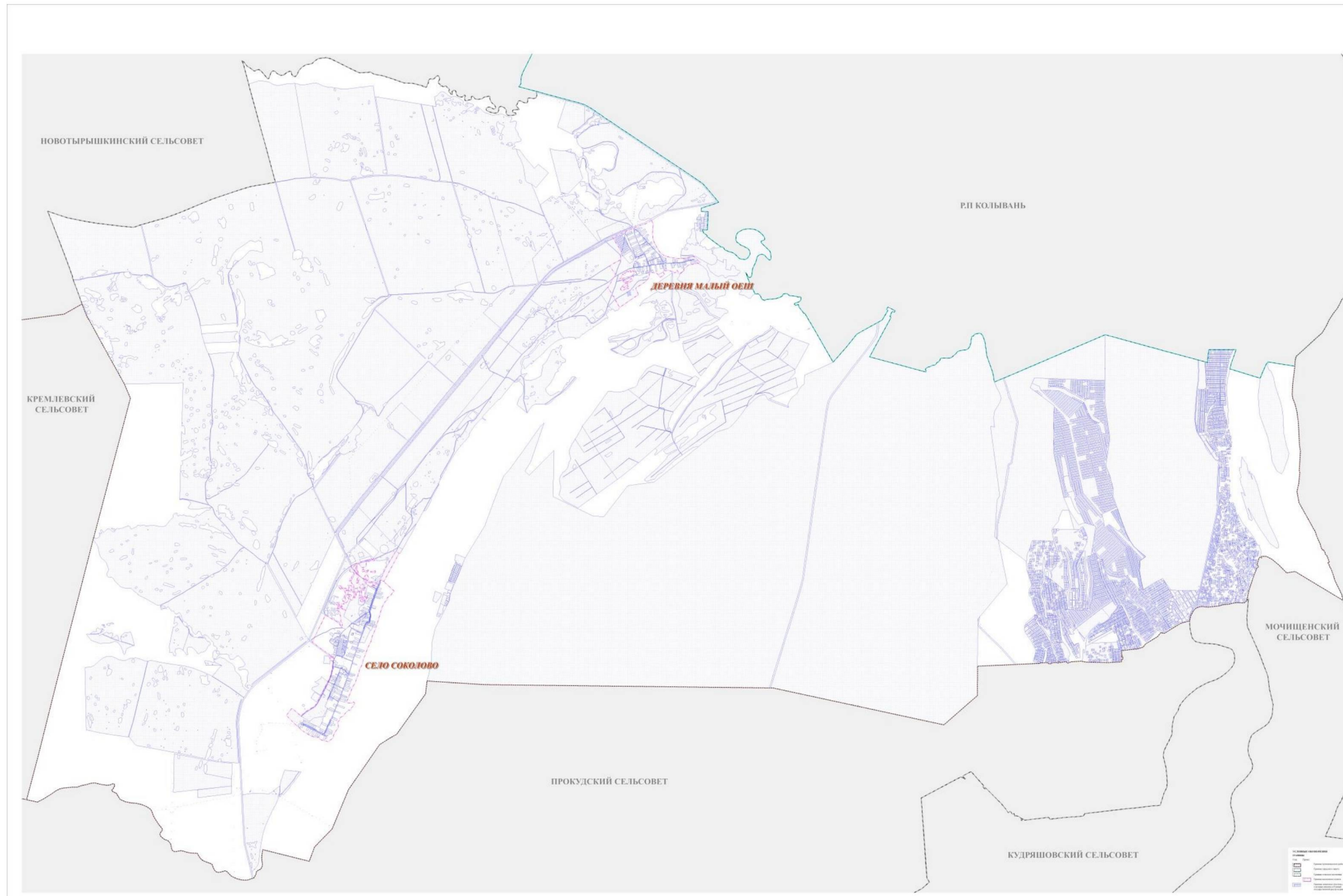
ПРИЛОЖЕНИЕ № 2
к приказу министерства строительства
Новосибирской области
от 21.06.2024 № 121-НПА

«ПРИЛОЖЕНИЕ № 3
к генеральному плану
Соколовского сельсовета Колыванского района
Новосибирской области

Карта границ населенных пунктов (в том числе границ образуемых населенных пунктов), входящих в состав поселения Соколовского сельсовета Колыванского района
Новосибирской области

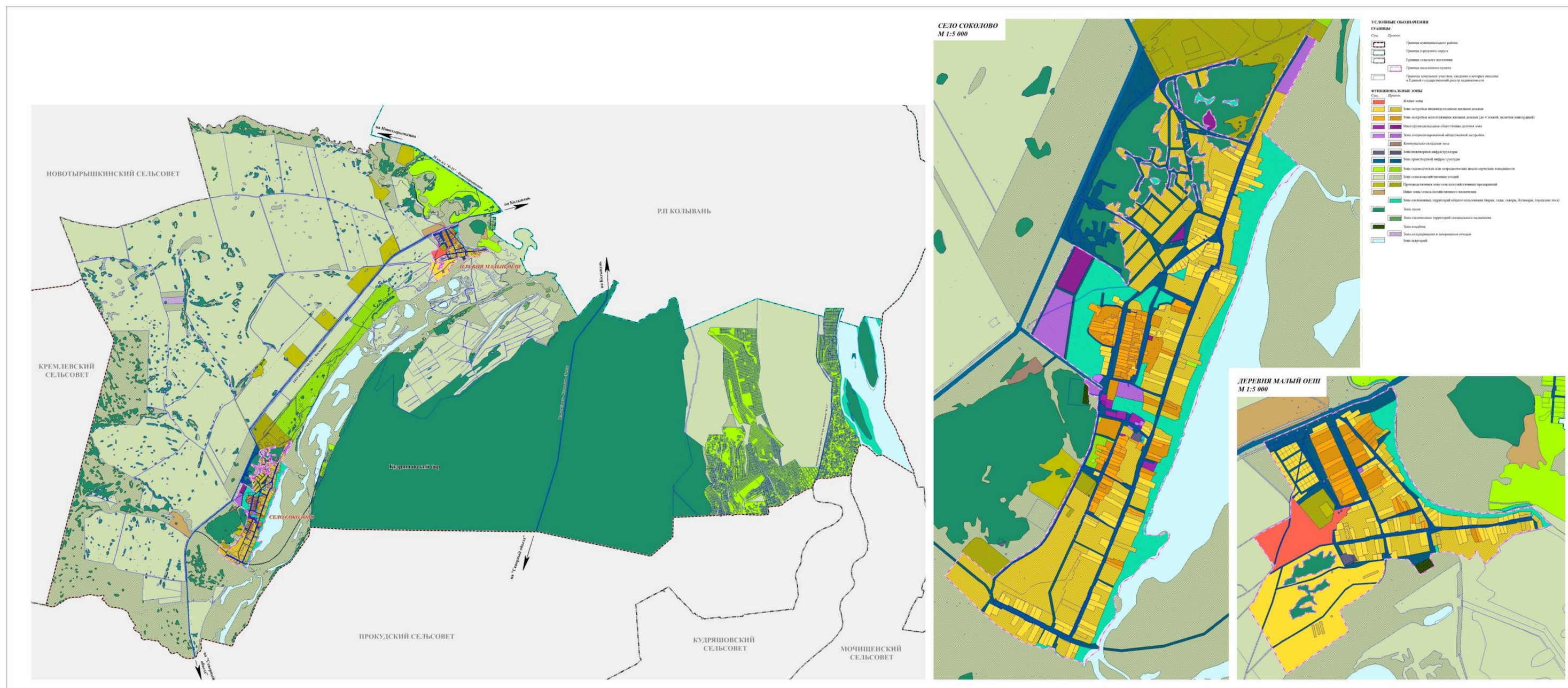
ПРИЛОЖЕНИЕ № 3
к приказу министерства строительства
Новосибирской области
от 21.06.2024 № 121-НПА

«ПРИЛОЖЕНИЕ № 4
к генеральному плану
Соколовского сельсовета Колыванского района
Новосибирской области
Лист 1



».

Карта функциональных зон поселения Соколовского сельсовета Колыванского района Новосибирской области



«ПРИЛОЖЕНИЕ № 4
к генеральному плану
Соколовского сельсовета Кольванского района
Новосибирской области
Лист 2

Карта функциональных зон поселения Соколовского сельсовета Кольванского района Новосибирской области

ПРИЛОЖЕНИЕ № 4
к приказу министерства строительства
Новосибирской области
от 21.06.2024 № 121-НПА

«ПРИЛОЖЕНИЕ № 5
к генеральному плану
Соколовского сельсовета Колыванского района
Новосибирской области

Сведения о границах населенных пунктов (в том числе границах образуемых населенных пунктов), входящих в состав Соколовского сельсовета Колыванского района Новосибирской области

<p align="center">ГРАФИЧЕСКОЕ ОПИСАНИЕ местоположения границ населенных пунктов, территориальных зон, особо охраняемых природных территорий, зон с особыми условиями использования территории село Соколово Соколовского сельсовета Колыванского района Новосибирской области (наименование объекта, местоположение границ которого описано (далее - объект))</p>		
<p align="center">Раздел 1</p>		
<p align="center">Сведения об объекте</p>		
№ п/п	Характеристики объекта	Описание характеристик
1	2	3
1.	Местоположение объекта	Новосибирская область, район Колыванский, сельсовет Соколовский, село Соколово
2.	Площадь объекта +/- величина погрешности определения площади (P +/- Дельта P)	2569856 +/- 561 м ²
3.	Иные характеристики объекта	-

Раздел 2

Сведения о местоположении границ объекта

1. Система координат МСК НСО, зона 4

2. Сведения о характерных точках границ объекта

Обозначение характерных точек границ	Координаты, м		Метод определения координат характерной точки	Средняя квадратическая погрешность положения характерной точки (Mt), м	Описание обозначения точки на местности (при наличии)
	X	Y			
1	2	3	4	5	6
1	509567.07	4176576.32	Геодезический метод	0.1	-
2	509564.40	4176581.73	Геодезический метод	0.1	-
3	509535.05	4176638.28	Геодезический метод	0.1	-
4	508967.94	4176335.13	Геодезический метод	0.1	-
5	508977.60	4176313.60	Геодезический метод	0.1	-
6	508971.28	4176310.45	Геодезический метод	0.1	-
7	508964.21	4176324.08	Геодезический метод	0.1	-
8	508766.72	4176541.10	Геодезический метод	0.1	-
9	508748.85	4176518.15	Геодезический метод	0.1	-
10	508724.49	4176495.55	Геодезический метод	0.1	-
11	508672.21	4176459.52	Геодезический метод	0.1	-
12	508667.48	4176443.10	Геодезический метод	0.1	-
13	508668.02	4176431.45	Геодезический метод	0.1	-
14	508628.41	4176399.13	Геодезический метод	0.1	-
15	508612.04	4176390.12	Геодезический метод	0.1	-
16	508596.18	4176393.82	Геодезический метод	0.1	-
17	508588.25	4176394.88	Геодезический метод	0.1	-
18	508577.70	4176381.10	Геодезический метод	0.1	-
19	508569.79	4176367.33	Геодезический метод	0.1	-
20	508527.02	4176336.07	Геодезический метод	0.1	-
21	508490.04	4176318.58	Геодезический метод	0.1	-
22	508456.24	4176302.15	Геодезический метод	0.1	-

2. Сведения о характерных точках границ объекта

Обозначение характерных точек границ	Координаты, м		Метод определения координат характерной точки	Средняя квадратическая погрешность положения характерной точки (Mt), м	Описание обозначения точки на местности (при наличии)
	X	Y			
1	2	3	4	5	6
23	508380.71	4176275.13	Геодезический метод	0.1	-
24	508347.95	4176266.12	Геодезический метод	0.1	-
25	508327.34	4176260.28	Геодезический метод	0.1	-
26	508295.11	4176252.35	Геодезический метод	0.1	-
27	508271.87	4176246.00	Геодезический метод	0.1	-
28	508221.68	4176231.15	Геодезический метод	0.1	-
29	508197.90	4176226.37	Геодезический метод	0.1	-
30	508176.83	4176218.28	Геодезический метод	0.1	-
31	508160.40	4176208.38	Геодезический метод	0.1	-
32	508138.74	4176201.50	Геодезический метод	0.1	-
33	508124.48	4176194.08	Геодезический метод	0.1	-
34	508073.22	4176184.00	Геодезический метод	0.1	-
35	508038.88	4176173.40	Геодезический метод	0.1	-
36	508003.49	4176161.20	Геодезический метод	0.1	-
37	507963.34	4176143.20	Геодезический метод	0.1	-
38	507942.75	4176132.07	Геодезический метод	0.1	-
39	507925.09	4176125.25	Геодезический метод	0.1	-
40	507891.51	4176109.83	Геодезический метод	0.1	-
41	507859.19	4176097.35	Геодезический метод	0.1	-
42	507807.51	4176083.85	Геодезический метод	0.1	-
43	507780.03	4176079.62	Геодезический метод	0.1	-
44	507707.13	4176046.75	Геодезический метод	0.1	-
45	507669.11	4176027.15	Геодезический метод	0.1	-
46	507630.55	4176009.15	Геодезический метод	0.1	-
47	507548.32	4175977.40	Геодезический метод	0.1	-
2. Сведения о характерных точках границ объекта					

Обозначение характерных точек границ	Координаты, м		Метод определения координат характерной точки	Средняя квадратическая погрешность положения характерной точки (Mt), м	Описание обозначения точки на местности (при наличии)
	X	Y			
1	2	3	4	5	6
48	507488.97	4175957.20	Геодезический метод	0.1	-
49	507397.58	4175920.10	Геодезический метод	0.1	-
50	507324.67	4175905.30	Геодезический метод	0.1	-
51	507267.62	4175881.98	Геодезический метод	0.1	-
52	507253.36	4175873.50	Геодезический метод	0.1	-
53	507236.98	4175867.13	Геодезический метод	0.1	-
54	507225.89	4175858.65	Геодезический метод	0.1	-
55	507210.05	4175844.90	Геодезический метод	0.1	-
56	507200.70	4175841.30	Геодезический метод	0.1	-
57	507186.27	4175843.82	Геодезический метод	0.1	-
58	507175.71	4175837.45	Геодезический метод	0.1	-
59	507160.92	4175833.22	Геодезический метод	0.1	-
60	507144.53	4175834.30	Геодезический метод	0.1	-
61	507132.38	4175833.75	Геодезический метод	0.1	-
62	507118.12	4175826.35	Геодезический метод	0.1	-
63	507108.09	4175814.67	Геодезический метод	0.1	-
64	507098.58	4175808.33	Геодезический метод	0.1	-
65	507085.37	4175808.33	Геодезический метод	0.1	-
66	507072.68	4175809.93	Геодезический метод	0.1	-
67	507060.38	4175805.00	Геодезический метод	0.1	-
68	507051.56	4175797.73	Геодезический метод	0.1	-
69	507025.83	4175787.55	Геодезический метод	0.1	-
70	506997.67	4175779.17	Геодезический метод	0.1	-
71	506974.95	4175773.87	Геодезический метод	0.1	-
72	506935.33	4175759.58	Геодезический метод	0.1	-
2. Сведения о характерных точках границ объекта					

Обозначение характерных точек границ	Координаты, м		Метод определения координат характерной точки	Средняя квадратическая погрешность положения характерной точки (Mt), м	Описание обозначения точки на местности (при наличии)
	X	Y			
1	2	3	4	5	6
73	506912.30	4175750.30	Геодезический метод	0.1	-
74	506869.32	4175716.13	Геодезический метод	0.1	-
75	506824.95	4175695.45	Геодезический метод	0.1	-
76	506776.88	4175679.57	Геодезический метод	0.1	-
77	506703.98	4175647.78	Геодезический метод	0.1	-
78	506615.97	4175614.20	Геодезический метод	0.1	-
79	506577.21	4175593.73	Геодезический метод	0.1	-
80	506557.13	4175587.90	Геодезический метод	0.1	-
81	506535.99	4175588.95	Геодезический метод	0.1	-
82	506528.06	4175592.13	Геодезический метод	0.1	-
83	506522.23	4175605.90	Геодезический метод	0.1	-
84	506518.49	4175630.80	Геодезический метод	0.1	-
85	506517.36	4175689.63	Геодезический метод	0.1	-
86	506523.69	4175704.48	Геодезический метод	0.1	-
87	506536.35	4175720.35	Геодезический метод	0.1	-
88	506536.34	4175729.90	Геодезический метод	0.1	-
89	506531.04	4175737.30	Геодезический метод	0.1	-
90	506518.88	4175739.98	Геодезический метод	0.1	-
91	506501.45	4175738.90	Геодезический метод	0.1	-
92	506486.66	4175732.03	Геодезический метод	0.1	-
93	506468.74	4175720.60	Геодезический метод	0.1	-
94	506448.11	4175704.48	Геодезический метод	0.1	-
95	506434.39	4175689.63	Геодезический метод	0.1	-
96	506422.45	4175682.20	Геодезический метод	0.1	-
97	506401.10	4175676.90	Геодезический метод	0.1	-
2. Сведения о характерных точках границ объекта					

Обозначение характерных точек границ	Координаты, м		Метод определения координат характерной точки	Средняя квадратическая погрешность положения характерной точки (Mt), м	Описание обозначения точки на местности (при наличии)
	X	Y			
1	2	3	4	5	6
98	506390.54	4175672.68	Геодезический метод	0.1	-
99	506378.93	4175662.08	Геодезический метод	0.1	-
100	506376.30	4175652.52	Геодезический метод	0.1	-
101	506376.83	4175644.05	Геодезический метод	0.1	-
102	506378.43	4175634.00	Геодезический метод	0.1	-
103	506380.56	4175627.65	Геодезический метод	0.1	-
104	506342.03	4175579.95	Геодезический метод	0.1	-
105	506322.50	4175563.00	Геодезический метод	0.1	-
106	506289.76	4175538.08	Геодезический метод	0.1	-
107	506276.56	4175527.50	Геодезический метод	0.1	-
108	506262.84	4175512.65	Геодезический метод	0.1	-
109	506252.82	4175493.57	Геодезический метод	0.1	-
110	506239.64	4175469.73	Геодезический метод	0.1	-
111	506232.26	4175456.50	Геодезический метод	0.1	-
112	506220.64	4175449.07	Геодезический метод	0.1	-
113	506208.78	4175444.98	Геодезический метод	0.1	-
114	506190.52	4175442.20	Геодезический метод	0.1	-
115	506178.90	4175441.13	Геодезический метод	0.1	-
116	506165.69	4175433.17	Геодезический метод	0.1	-
117	506157.25	4175426.80	Геодезический метод	0.1	-
118	506149.86	4175414.10	Геодезический метод	0.1	-
119	506139.83	4175406.15	Геодезический метод	0.1	-
120	506119.75	4175404.55	Геодезический метод	0.1	-
121	506095.96	4175411.97	Геодезический метод	0.1	-
122	506064.77	4175417.80	Геодезический метод	0.1	-
2. Сведения о характерных точках границ объекта					

Обозначение характерных точек границ	Координаты, м		Метод определения координат характерной точки	Средняя квадратическая погрешность положения характерной точки (Mt), м	Описание обозначения точки на местности (при наличии)
	X	Y			
1	2	3	4	5	6
123	506040.45	4175418.35	Геодезический метод	0.1	-
124	506027.77	4175415.15	Геодезический метод	0.1	-
125	506017.26	4175409.77	Геодезический метод	0.1	-
126	505999.27	4175397.67	Геодезический метод	0.1	-
127	505979.20	4175382.30	Геодезический метод	0.1	-
128	505954.38	4175364.30	Геодезический метод	0.1	-
129	505940.65	4175355.80	Геодезический метод	0.1	-
130	505930.62	4175345.75	Геодезический метод	0.1	-
131	505916.36	4175338.85	Геодезический метод	0.1	-
132	505889.43	4175326.15	Геодезический метод	0.1	-
133	505860.37	4175318.20	Геодезический метод	0.1	-
134	505829.19	4175315.02	Геодезический метод	0.1	-
135	505822.63	4175313.87	Геодезический метод	0.1	-
136	505814.87	4175305.30	Геодезический метод	0.1	-
137	505792.41	4175274.30	Геодезический метод	0.1	-
138	505790.80	4175271.10	Геодезический метод	0.1	-
139	505782.25	4175261.75	Геодезический метод	0.1	-
140	505775.56	4175250.78	Геодезический метод	0.1	-
141	505769.14	4175244.10	Геодезический метод	0.1	-
142	505757.38	4175236.90	Геодезический метод	0.1	-
143	505740.33	4175227.80	Геодезический метод	0.1	-
144	505778.71	4175108.90	Геодезический метод	0.1	-
145	505775.03	4175096.20	Геодезический метод	0.1	-
146	505779.27	4175084.00	Геодезический метод	0.1	-
147	505796.21	4175063.85	Геодезический метод	0.1	-
2. Сведения о характерных точках границ объекта					

Обозначение характерных точек границ	Координаты, м		Метод определения координат характерной точки	Средняя квадратическая погрешность положения характерной точки (M), м	Описание обозначения точки на местности (при наличии)
	X	Y			
1	2	3	4	5	6
148	505805.22	4175046.90	Геодезический метод	0.1	-
149	505827.95	4175044.25	Геодезический метод	0.1	-
150	505841.71	4175017.78	Геодезический метод	0.1	-
151	505829.06	4174995.50	Геодезический метод	0.1	-
152	505826.97	4174979.60	Геодезический метод	0.1	-
153	505838.62	4174955.77	Геодезический метод	0.1	-
154	505852.43	4174900.13	Геодезический метод	0.1	-
155	505860.38	4174884.78	Геодезический метод	0.1	-
156	505858.28	4174875.22	Геодезический метод	0.1	-
157	505868.34	4174854.55	Геодезический метод	0.1	-
158	505975.84	4174689.78	Геодезический метод	0.1	-
159	506060.52	4174593.87	Геодезический метод	0.1	-
160	506118.20	4174536.35	Геодезический метод	0.1	-
161	506232.38	4174418.82	Геодезический метод	0.1	-
162	506234.72	4174424.45	Геодезический метод	0.1	-
163	506237.12	4174423.45	Геодезический метод	0.1	-
164	506234.35	4174416.80	Геодезический метод	0.1	-
165	506271.55	4174378.50	Геодезический метод	0.1	-
166	506412.21	4174487.95	Геодезический метод	0.1	-
167	506256.56	4174670.00	Геодезический метод	0.1	-
168	506259.90	4174669.88	Геодезический метод	0.1	-
169	506261.85	4174670.45	Геодезический метод	0.1	-
170	506262.99	4174671.40	Геодезический метод	0.1	-
171	506289.68	4174701.88	Геодезический метод	0.1	-
172	506358.79	4174782.02	Геодезический метод	0.1	-
2. Сведения о характерных точках границ объекта					

Обозначение характерных точек границ	Координаты, м		Метод определения координат характерной точки	Средняя квадратическая погрешность положения характерной точки (Mt), м	Описание обозначения точки на местности (при наличии)
	X	Y			
1	2	3	4	5	6
173	506359.28	4174782.70	Геодезический метод	0.1	-
174	506387.96	4174834.10	Геодезический метод	0.1	-
175	506422.38	4174891.80	Геодезический метод	0.1	-
176	506447.05	4174930.17	Геодезический метод	0.1	-
177	506467.62	4174955.15	Геодезический метод	0.1	-
178	506497.77	4174978.48	Геодезический метод	0.1	-
179	506501.12	4174980.52	Геодезический метод	0.1	-
180	506536.59	4175003.00	Геодезический метод	0.1	-
181	506592.83	4175034.13	Геодезический метод	0.1	-
182	506671.99	4175074.45	Геодезический метод	0.1	-
183	506774.65	4175126.78	Геодезический метод	0.1	-
184	506823.08	4175150.92	Геодезический метод	0.1	-
185	506902.94	4175189.65	Геодезический метод	0.1	-
186	506934.79	4175204.00	Геодезический метод	0.1	-
187	506944.39	4175208.65	Геодезический метод	0.1	-
188	507048.95	4175258.65	Геодезический метод	0.1	-
189	507070.76	4175265.57	Геодезический метод	0.1	-
190	507137.48	4175282.57	Геодезический метод	0.1	-
191	507141.48	4175284.85	Геодезический метод	0.1	-
192	507272.97	4175308.23	Геодезический метод	0.1	-
193	507275.48	4175305.62	Геодезический метод	0.1	-
194	507332.06	4175308.97	Геодезический метод	0.1	-
195	507364.31	4175312.45	Геодезический метод	0.1	-
196	507364.84	4175312.53	Геодезический метод	0.1	-
197	507365.94	4175312.77	Геодезический метод	0.1	-
2. Сведения о характерных точках границ объекта					

Обозначение характерных точек границ	Координаты, м		Метод определения координат характерной точки	Средняя квадратическая погрешность положения характерной точки (Mt), м	Описание обозначения точки на местности (при наличии)
	X	Y			
1	2	3	4	5	6
198	507378.95	4175253.48	Геодезический метод	0.1	-
199	507383.22	4175254.13	Геодезический метод	0.1	-
200	507427.07	4175255.71	Геодезический метод	0.1	-
201	507450.84	4175228.18	Геодезический метод	0.1	-
202	507465.49	4175229.50	Геодезический метод	0.1	-
203	507474.17	4175234.40	Геодезический метод	0.1	-
204	507403.44	4175332.28	Геодезический метод	0.1	-
205	507423.78	4175336.52	Геодезический метод	0.1	-
206	507469.85	4175271.55	Геодезический метод	0.1	-
207	507472.94	4175273.07	Геодезический метод	0.1	-
208	507584.88	4175114.92	Геодезический метод	0.1	-
209	507739.55	4174905.70	Геодезический метод	0.1	-
210	507746.25	4174896.72	Геодезический метод	0.1	-
211	508286.26	4175162.35	Геодезический метод	0.1	-
212	508281.99	4175169.52	Геодезический метод	0.1	-
213	508262.69	4175201.87	Геодезический метод	0.1	-
214	508253.38	4175217.47	Геодезический метод	0.1	-
215	508151.85	4175387.61	Геодезический метод	0.1	-
216	508109.89	4175440.14	Геодезический метод	0.1	-
217	508079.93	4175459.60	Геодезический метод	0.1	-
218	508046.28	4175476.90	Геодезический метод	0.1	-
219	508043.83	4175482.68	Геодезический метод	0.1	-
220	508049.44	4175494.26	Геодезический метод	0.1	-
221	508120.96	4175509.43	Геодезический метод	0.1	-
222	508143.27	4175498.08	Геодезический метод	0.1	-
2. Сведения о характерных точках границ объекта					

Обозначение характерных точек границ	Координаты, м		Метод определения координат характерной точки	Средняя квадратическая погрешность положения характерной точки (Mt), м	Описание обозначения точки на местности (при наличии)
	X	Y			
1	2	3	4	5	6
223	508154.30	4175472.77	Геодезический метод	0.1	-
224	508250.12	4175473.90	Геодезический метод	0.1	-
225	508318.81	4175450.58	Геодезический метод	0.1	-
226	508364.91	4175444.14	Геодезический метод	0.1	-
227	508381.40	4175409.18	Геодезический метод	0.1	-
228	508388.83	4175410.94	Геодезический метод	0.1	-
229	508404.96	4175384.56	Геодезический метод	0.1	-
230	508417.61	4175380.19	Геодезический метод	0.1	-
231	508417.61	4175397.64	Геодезический метод	0.1	-
232	508412.40	4175423.33	Геодезический метод	0.1	-
233	508414.98	4175448.87	Геодезический метод	0.1	-
234	508422.86	4175448.41	Геодезический метод	0.1	-
235	508435.05	4175408.10	Геодезический метод	0.1	-
236	508463.17	4175419.29	Геодезический метод	0.1	-
237	508368.68	4175567.84	Геодезический метод	0.1	-
238	508385.47	4175574.89	Геодезический метод	0.1	-
239	508456.87	4175463.50	Геодезический метод	0.1	-
240	508479.30	4175427.11	Геодезический метод	0.1	-
241	508517.28	4175357.19	Геодезический метод	0.1	-
242	508525.59	4175363.94	Геодезический метод	0.1	-
243	508541.74	4175399.49	Геодезический метод	0.1	-
244	508516.87	4175415.38	Геодезический метод	0.1	-
245	508548.74	4175432.16	Геодезический метод	0.1	-
246	508538.69	4175443.30	Геодезический метод	0.1	-
247	508488.95	4175424.11	Геодезический метод	0.1	-
2. Сведения о характерных точках границ объекта					

Обозначение характерных точек границ	Координаты, м		Метод определения координат характерной точки	Средняя квадратическая погрешность положения характерной точки (Mt), м	Описание обозначения точки на местности (при наличии)
	X	Y			
1	2	3	4	5	6
248	508479.86	4175460.18	Геодезический метод	0.1	-
249	508458.68	4175463.24	Геодезический метод	0.1	-
250	508456.93	4175464.01	Геодезический метод	0.1	-
251	508459.47	4175482.34	Геодезический метод	0.1	-
252	508458.72	4175500.53	Геодезический метод	0.1	-
253	508464.64	4175502.22	Геодезический метод	0.1	-
254	508481.98	4175479.94	Геодезический метод	0.1	-
255	508505.23	4175480.67	Геодезический метод	0.1	-
256	508513.40	4175500.85	Геодезический метод	0.1	-
257	508505.86	4175538.34	Геодезический метод	0.1	-
258	508532.60	4175529.64	Геодезический метод	0.1	-
259	508548.29	4175540.95	Геодезический метод	0.1	-
260	508531.72	4175574.96	Геодезический метод	0.1	-
261	508548.29	4175594.15	Геодезический метод	0.1	-
262	508607.66	4175631.66	Геодезический метод	0.1	-
263	508642.55	4175618.56	Геодезический метод	0.1	-
264	508649.55	4175634.26	Геодезический метод	0.1	-
265	508598.91	4175664.80	Геодезический метод	0.1	-
266	508577.28	4175693.55	Геодезический метод	0.1	-
267	508612.96	4175707.02	Геодезический метод	0.1	-
268	508634.75	4175721.40	Геодезический метод	0.1	-
269	508666.96	4175734.81	Геодезический метод	0.1	-
270	508696.99	4175740.80	Геодезический метод	0.1	-
271	508699.15	4175741.22	Геодезический метод	0.1	-
272	508724.00	4175736.98	Геодезический метод	0.1	-
2. Сведения о характерных точках границ объекта					

Обозначение характерных точек границ	Координаты, м		Метод определения координат характерной точки	Средняя квадратическая погрешность положения характерной точки (Mt), м	Описание обозначения точки на местности (при наличии)
	X	Y			
1	2	3	4	5	6
273	508729.43	4175736.04	Геодезический метод	0.1	-
274	508734.49	4175733.78	Геодезический метод	0.1	-
275	508739.86	4175731.37	Геодезический метод	0.1	-
276	508762.97	4175721.08	Геодезический метод	0.1	-
277	508755.12	4175688.33	Геодезический метод	0.1	-
278	508757.75	4175670.02	Геодезический метод	0.1	-
279	508781.32	4175641.23	Геодезический метод	0.1	-
280	508791.79	4175625.53	Геодезический метод	0.1	-
281	508794.62	4175574.65	Геодезический метод	0.1	-
282	508787.65	4175567.02	Геодезический метод	0.1	-
283	508778.89	4175567.47	Геодезический метод	0.1	-
284	508770.84	4175608.98	Геодезический метод	0.1	-
285	508764.72	4175631.63	Геодезический метод	0.1	-
286	508736.80	4175615.94	Геодезический метод	0.1	-
287	508715.86	4175615.94	Геодезический метод	0.1	-
288	508709.66	4175619.26	Геодезический метод	0.1	-
289	508699.78	4175614.01	Геодезический метод	0.1	-
290	508702.15	4175591.82	Геодезический метод	0.1	-
291	508663.48	4175565.16	Геодезический метод	0.1	-
292	508622.92	4175554.27	Геодезический метод	0.1	-
293	508602.82	4175569.49	Геодезический метод	0.1	-
294	508565.76	4175540.95	Геодезический метод	0.1	-
295	508570.11	4175512.40	Геодезический метод	0.1	-
296	508601.52	4175500.85	Геодезический метод	0.1	-
297	508617.95	4175511.36	Геодезический метод	0.1	-
2. Сведения о характерных точках границ объекта					

Обозначение характерных точек границ	Координаты, м		Метод определения координат характерной точки	Средняя квадратическая погрешность положения характерной точки (M _t), м	Описание обозначения точки на местности (при наличии)
	X	Y			
1	2	3	4	5	6
298	508630.31	4175528.77	Геодезический метод	0.1	-
299	508653.22	4175542.73	Геодезический метод	0.1	-
300	508679.28	4175552.16	Геодезический метод	0.1	-
301	508710.63	4175574.09	Геодезический метод	0.1	-
302	508809.22	4175530.52	Геодезический метод	0.1	-
303	508827.54	4175506.95	Геодезический метод	0.1	-
304	508842.64	4175468.50	Геодезический метод	0.1	-
305	508820.61	4175483.35	Геодезический метод	0.1	-
306	508807.80	4175480.79	Геодезический метод	0.1	-
307	508821.45	4175457.25	Геодезический метод	0.1	-
308	508862.46	4175423.24	Геодезический метод	0.1	-
309	508876.44	4175423.24	Геодезический метод	0.1	-
310	508878.08	4175444.15	Геодезический метод	0.1	-
311	508856.33	4175494.24	Геодезический метод	0.1	-
312	508830.17	4175522.68	Геодезический метод	0.1	-
313	508820.57	4175570.84	Геодезический метод	0.1	-
314	508806.60	4175588.94	Геодезический метод	0.1	-
315	508802.25	4175610.73	Геодезический метод	0.1	-
316	508809.22	4175629.05	Геодезический метод	0.1	-
317	508864.21	4175643.86	Геодезический метод	0.1	-
318	508871.18	4175624.88	Геодезический метод	0.1	-
319	508881.65	4175618.57	Геодезический метод	0.1	-
320	508877.31	4175677.87	Геодезический метод	0.1	-
321	508865.86	4175688.56	Геодезический метод	0.1	-
322	508849.36	4175693.56	Геодезический метод	0.1	-
2. Сведения о характерных точках границ объекта					

Обозначение характерных точек границ	Координаты, м		Метод определения координат характерной точки	Средняя квадратическая погрешность положения характерной точки (Mt), м	Описание обозначения точки на местности (при наличии)
	X	Y			
1	2	3	4	5	6
323	508831.92	4175692.69	Геодезический метод	0.1	-
324	508804.89	4175668.26	Геодезический метод	0.1	-
325	508790.91	4175672.40	Геодезический метод	0.1	-
326	508786.54	4175692.01	Геодезический метод	0.1	-
327	508797.16	4175726.45	Геодезический метод	0.1	-
328	508842.55	4175731.65	Геодезический метод	0.1	-
329	508887.94	4175736.84	Геодезический метод	0.1	-
330	508907.36	4175714.00	Геодезический метод	0.1	-
331	508926.77	4175691.15	Геодезический метод	0.1	-
332	508979.03	4175678.25	Геодезический метод	0.1	-
333	508985.61	4175682.89	Геодезический метод	0.1	-
334	508993.35	4175688.34	Геодезический метод	0.1	-
335	508989.88	4175671.78	Геодезический метод	0.1	-
336	508973.28	4175659.55	Геодезический метод	0.1	-
337	508975.03	4175645.61	Геодезический метод	0.1	-
338	509013.42	4175656.96	Геодезический метод	0.1	-
339	509027.39	4175688.34	Геодезический метод	0.1	-
340	509067.53	4175696.19	Геодезический метод	0.1	-
341	509111.63	4175737.31	Геодезический метод	0.1	-
342	509139.09	4175731.07	Геодезический метод	0.1	-
343	509153.94	4175715.35	Геодезический метод	0.1	-
344	509160.91	4175688.34	Геодезический метод	0.1	-
345	509156.57	4175671.78	Геодезический метод	0.1	-
346	509166.99	4175652.81	Геодезический метод	0.1	-
347	509215.08	4175659.73	Геодезический метод	0.1	-
2. Сведения о характерных точках границ объекта					

Обозначение характерных точек границ	Координаты, м		Метод определения координат характерной точки	Средняя квадратическая погрешность положения характерной точки (Mt), м	Описание обозначения точки на местности (при наличии)
	X	Y			
1	2	3	4	5	6
348	509218.14	4175651.18	Геодезический метод	0.1	-
349	509272.02	4175679.58	Геодезический метод	0.1	-
350	509284.41	4175688.33	Геодезический метод	0.1	-
351	509289.43	4175696.80	Геодезический метод	0.1	-
352	509307.46	4175724.27	Геодезический метод	0.1	-
353	509344.08	4175859.80	Геодезический метод	0.1	-
354	509361.46	4175927.65	Геодезический метод	0.1	-
355	509361.46	4175929.85	Геодезический метод	0.1	-
356	509380.75	4175995.37	Геодезический метод	0.1	-
357	509378.60	4175995.37	Геодезический метод	0.1	-
358	509378.60	4175997.57	Геодезический метод	0.1	-
359	509380.80	4175997.57	Геодезический метод	0.1	-
360	509380.80	4175995.54	Геодезический метод	0.1	-
361	509413.11	4176115.04	Геодезический метод	0.1	-
362	509430.49	4176162.08	Геодезический метод	0.1	-
363	509424.70	4176163.06	Геодезический метод	0.1	-
364	509414.38	4176155.33	Геодезический метод	0.1	-
365	509392.68	4176152.99	Геодезический метод	0.1	-
366	509383.11	4176140.67	Геодезический метод	0.1	-
367	509387.07	4176120.02	Геодезический метод	0.1	-
368	509384.68	4176076.86	Геодезический метод	0.1	-
369	509372.00	4176039.22	Геодезический метод	0.1	-
370	509365.52	4176000.64	Геодезический метод	0.1	-
371	509348.43	4175974.29	Геодезический метод	0.1	-
372	509323.51	4175972.86	Геодезический метод	0.1	-
2. Сведения о характерных точках границ объекта					

Обозначение характерных точек границ	Координаты, м		Метод определения координат характерной точки	Средняя квадратическая погрешность положения характерной точки (Mt), м	Описание обозначения точки на местности (при наличии)
	X	Y			
1	2	3	4	5	6
373	509289.53	4175981.19	Геодезический метод	0.1	-
374	509265.75	4175967.92	Геодезический метод	0.1	-
375	509250.92	4175938.29	Геодезический метод	0.1	-
376	509243.51	4175889.84	Геодезический метод	0.1	-
377	509284.59	4175858.36	Геодезический метод	0.1	-
378	509315.17	4175844.16	Геодезический метод	0.1	-
379	509321.76	4175834.71	Геодезический метод	0.1	-
380	509321.28	4175832.92	Геодезический метод	0.1	-
381	509322.40	4175830.84	Геодезический метод	0.1	-
382	509323.51	4175821.74	Геодезический метод	0.1	-
383	509316.17	4175805.71	Геодезический метод	0.1	-
384	509316.08	4175805.56	Геодезический метод	0.1	-
385	509308.85	4175794.64	Геодезический метод	0.1	-
386	509288.92	4175785.01	Геодезический метод	0.1	-
387	509172.64	4175804.49	Геодезический метод	0.1	-
388	509095.05	4175825.72	Геодезический метод	0.1	-
389	509109.58	4175806.89	Геодезический метод	0.1	-
390	509118.28	4175798.22	Геодезический метод	0.1	-
391	509151.70	4175794.54	Геодезический метод	0.1	-
392	509192.27	4175788.38	Геодезический метод	0.1	-
393	509229.00	4175773.49	Геодезический метод	0.1	-
394	509293.67	4175769.64	Геодезический метод	0.1	-
395	509282.41	4175738.32	Геодезический метод	0.1	-
396	509267.42	4175724.77	Геодезический метод	0.1	-
397	509238.14	4175721.63	Геодезический метод	0.1	-
2. Сведения о характерных точках границ объекта					

Обозначение характерных точек границ	Координаты, м		Метод определения координат характерной точки	Средняя квадратическая погрешность положения характерной точки (Mt), м	Описание обозначения точки на местности (при наличии)
	X	Y			
1	2	3	4	5	6
398	509228.50	4175723.85	Геодезический метод	0.1	-
399	509228.32	4175723.85	Геодезический метод	0.1	-
400	509228.32	4175723.89	Геодезический метод	0.1	-
401	509203.99	4175729.53	Геодезический метод	0.1	-
402	509127.56	4175789.01	Геодезический метод	0.1	-
403	509153.54	4175763.13	Геодезический метод	0.1	-
404	509134.92	4175775.14	Геодезический метод	0.1	-
405	509110.43	4175799.14	Геодезический метод	0.1	-
406	509089.51	4175824.80	Геодезический метод	0.1	-
407	509080.29	4175836.12	Геодезический метод	0.1	-
408	509079.84	4175836.72	Геодезический метод	0.1	-
409	509053.03	4175873.15	Геодезический метод	0.1	-
410	509000.70	4175949.85	Геодезический метод	0.1	-
411	508989.31	4175973.97	Геодезический метод	0.1	-
412	508997.18	4175972.46	Геодезический метод	0.1	-
413	509001.20	4175954.26	Геодезический метод	0.1	-
414	509009.41	4175953.38	Геодезический метод	0.1	-
415	509005.89	4175973.00	Геодезический метод	0.1	-
416	509011.17	4175991.45	Геодезический метод	0.1	-
417	509025.82	4175952.80	Геодезический метод	0.1	-
418	509047.80	4175950.45	Геодезический метод	0.1	-
419	509069.22	4175952.91	Геодезический метод	0.1	-
420	509085.16	4175969.72	Геодезический метод	0.1	-
421	509107.61	4175980.97	Геодезический метод	0.1	-
422	509111.36	4175991.23	Геодезический метод	0.1	-
2. Сведения о характерных точках границ объекта					

Обозначение характерных точек границ	Координаты, м		Метод определения координат характерной точки	Средняя квадратическая погрешность положения характерной точки (Mt), м	Описание обозначения точки на местности (при наличии)
	X	Y			
1	2	3	4	5	6
423	509086.07	4175998.73	Геодезический метод	0.1	-
424	509067.37	4176014.63	Геодезический метод	0.1	-
425	509042.23	4176025.42	Геодезический метод	0.1	-
426	509010.88	4176027.18	Геодезический метод	0.1	-
427	508995.64	4176015.17	Геодезический метод	0.1	-
428	508994.88	4176010.20	Геодезический метод	0.1	-
429	508982.64	4175989.55	Геодезический метод	0.1	-
430	508967.15	4176032.33	Геодезический метод	0.1	-
431	508911.90	4176227.23	Геодезический метод	0.1	-
432	508917.20	4176229.56	Геодезический метод	0.1	-
433	508989.79	4176266.28	Геодезический метод	0.1	-
434	508997.30	4176269.56	Геодезический метод	0.1	-
435	509087.23	4176308.73	Геодезический метод	0.1	-
436	509234.51	4176375.03	Геодезический метод	0.1	-
1	509567.07	4176576.32	Геодезический метод	0.1	-
437	508808.35	4175889.55	Геодезический метод	0.1	-
438	508792.64	4175900.86	Геодезический метод	0.1	-
439	508789.51	4175913.96	Геодезический метод	0.1	-
440	508802.05	4175943.50	Геодезический метод	0.1	-
441	508795.05	4175957.43	Геодезический метод	0.1	-
442	508770.63	4175960.06	Геодезический метод	0.1	-
443	508678.80	4175959.17	Геодезический метод	0.1	-
444	508680.73	4175974.00	Геодезический метод	0.1	-
445	508676.38	4175984.47	Геодезический метод	0.1	-
446	508625.09	4175993.02	Геодезический метод	0.1	-
2. Сведения о характерных точках границ объекта					

Обозначение характерных точек границ	Координаты, м		Метод определения координат характерной точки	Средняя квадратическая погрешность положения характерной точки (Mt), м	Описание обозначения точки на местности (при наличии)
	X	Y			
1	2	3	4	5	6
447	508612.01	4175999.07	Геодезический метод	0.1	-
448	508605.16	4175976.29	Геодезический метод	0.1	-
449	508622.67	4175968.25	Геодезический метод	0.1	-
450	508641.88	4175968.25	Геодезический метод	0.1	-
451	508656.94	4175957.34	Геодезический метод	0.1	-
452	508658.45	4175939.28	Геодезический метод	0.1	-
453	508647.90	4175937.02	Геодезический метод	0.1	-
454	508628.54	4175938.55	Геодезический метод	0.1	-
455	508595.09	4175946.54	Геодезический метод	0.1	-
456	508573.51	4175947.69	Геодезический метод	0.1	-
457	508557.68	4175937.40	Геодезический метод	0.1	-
458	508569.03	4175926.05	Геодезический метод	0.1	-
459	508654.77	4175908.05	Геодезический метод	0.1	-
460	508666.58	4175890.84	Геодезический метод	0.1	-
461	508658.48	4175883.00	Геодезический метод	0.1	-
462	508586.62	4175904.95	Геодезический метод	0.1	-
463	508586.84	4175904.95	Геодезический метод	0.1	-
464	508586.84	4175907.15	Геодезический метод	0.1	-
465	508584.64	4175907.15	Геодезический метод	0.1	-
466	508584.64	4175905.55	Геодезический метод	0.1	-
467	508584.30	4175905.66	Геодезический метод	0.1	-
468	508560.31	4175910.36	Геодезический метод	0.1	-
469	508548.09	4175903.39	Геодезический метод	0.1	-
470	508548.09	4175885.95	Геодезический метод	0.1	-
471	508572.53	4175861.53	Геодезический метод	0.1	-
2. Сведения о характерных точках границ объекта					

Обозначение характерных точек границ	Координаты, м		Метод определения координат характерной точки	Средняя квадратическая погрешность положения характерной точки (Mt), м	Описание обозначения точки на местности (при наличии)
	X	Y			
1	2	3	4	5	6
472	508592.60	4175852.81	Геодезический метод	0.1	-
473	508623.05	4175876.81	Геодезический метод	0.1	-
474	508647.14	4175868.19	Геодезический метод	0.1	-
475	508624.44	4175843.53	Геодезический метод	0.1	-
476	508622.72	4175833.51	Геодезический метод	0.1	-
477	508689.17	4175841.53	Геодезический метод	0.1	-
478	508689.90	4175841.69	Геодезический метод	0.1	-
479	508680.98	4175868.08	Геодезический метод	0.1	-
480	508681.31	4175882.30	Геодезический метод	0.1	-
481	508689.48	4175885.07	Геодезический метод	0.1	-
482	508745.85	4175881.97	Геодезический метод	0.1	-
483	508792.50	4175875.69	Геодезический метод	0.1	-
484	508792.52	4175875.70	Геодезический метод	0.1	-
485	508804.30	4175886.01	Геодезический метод	0.1	-
437	508808.35	4175889.55	Геодезический метод	0.1	-
486	508955.08	4175965.77	Геодезический метод	0.1	-
487	508954.52	4175990.25	Геодезический метод	0.1	-
488	508944.18	4176027.27	Геодезический метод	0.1	-
489	508934.59	4176085.66	Геодезический метод	0.1	-
490	508927.58	4176112.71	Геодезический метод	0.1	-
491	508893.99	4176125.80	Геодезический метод	0.1	-
492	508891.05	4176148.39	Геодезический метод	0.1	-
493	508886.40	4176153.04	Геодезический метод	0.1	-
494	508882.75	4176156.70	Геодезический метод	0.1	-
495	508871.75	4176153.70	Геодезический метод	0.1	-
2. Сведения о характерных точках границ объекта					

Обозначение характерных точек границ	Координаты, м		Метод определения координат характерной точки	Средняя квадратическая погрешность положения характерной точки (Mt), м	Описание обозначения точки на местности (при наличии)
	X	Y			
1	2	3	4	5	6
496	508873.23	4176148.38	Геодезический метод	0.1	-
497	508876.10	4176132.30	Геодезический метод	0.1	-
498	508884.40	4176116.62	Геодезический метод	0.1	-
499	508882.85	4176111.90	Геодезический метод	0.1	-
500	508882.85	4176107.35	Геодезический метод	0.1	-
501	508880.98	4176106.17	Геодезический метод	0.1	-
502	508876.97	4176093.96	Геодезический метод	0.1	-
503	508857.18	4176048.35	Геодезический метод	0.1	-
504	508874.63	4176040.40	Геодезический метод	0.1	-
505	508882.70	4176023.95	Геодезический метод	0.1	-
506	508880.48	4176010.74	Геодезический метод	0.1	-
507	508893.57	4176009.83	Геодезический метод	0.1	-
508	508906.22	4176004.15	Геодезический метод	0.1	-
509	508909.26	4175979.74	Геодезический метод	0.1	-
510	508917.99	4175971.03	Геодезический метод	0.1	-
511	508928.46	4175975.82	Геодезический метод	0.1	-
486	508955.08	4175965.77	Геодезический метод	0.1	-
512	508828.51	4175764.43	Геодезический метод	0.1	-
513	508823.90	4175803.83	Геодезический метод	0.1	-
514	508813.27	4175805.17	Геодезический метод	0.1	-
515	508792.02	4175807.84	Геодезический метод	0.1	-
516	508781.51	4175814.60	Геодезический метод	0.1	-
517	508771.76	4175849.82	Геодезический метод	0.1	-
518	508746.85	4175851.65	Геодезический метод	0.1	-
519	508745.40	4175845.43	Геодезический метод	0.1	-
2. Сведения о характерных точках границ объекта					

Обозначение характерных точек границ	Координаты, м		Метод определения координат характерной точки	Средняя квадратическая погрешность положения характерной точки (Mt), м	Описание обозначения точки на местности (при наличии)
	X	Y			
1	2	3	4	5	6
520	508744.67	4175842.33	Геодезический метод	0.1	-
521	508762.35	4175819.45	Геодезический метод	0.1	-
522	508758.41	4175811.82	Геодезический метод	0.1	-
523	508735.94	4175804.99	Геодезический метод	0.1	-
524	508736.47	4175794.55	Геодезический метод	0.1	-
525	508736.74	4175789.33	Геодезический метод	0.1	-
526	508757.19	4175770.28	Геодезический метод	0.1	-
527	508750.70	4175761.30	Геодезический метод	0.1	-
528	508744.21	4175752.32	Геодезический метод	0.1	-
529	508746.10	4175741.32	Геодезический метод	0.1	-
530	508767.30	4175741.93	Геодезический метод	0.1	-
531	508809.71	4175743.16	Геодезический метод	0.1	-
532	508817.76	4175746.80	Геодезический метод	0.1	-
533	508821.79	4175748.63	Геодезический метод	0.1	-
534	508825.15	4175756.52	Геодезический метод	0.1	-
512	508828.51	4175764.43	Геодезический метод	0.1	-
535	508917.17	4175920.32	Геодезический метод	0.1	-
536	508855.80	4175923.17	Геодезический метод	0.1	-
537	508849.69	4175927.65	Геодезический метод	0.1	-
538	508843.63	4175932.11	Геодезический метод	0.1	-
539	508853.08	4175959.39	Геодезический метод	0.1	-
540	508839.14	4175970.29	Геодезический метод	0.1	-
541	508825.17	4175960.27	Геодезический метод	0.1	-
542	508823.24	4175940.65	Геодезический метод	0.1	-
543	508824.13	4175924.22	Геодезический метод	0.1	-
2. Сведения о характерных точках границ объекта					

Обозначение характерных точек границ	Координаты, м		Метод определения координат характерной точки	Средняя квадратическая погрешность положения характерной точки (Mt), м	Описание обозначения точки на местности (при наличии)
	X	Y			
1	2	3	4	5	6
544	508821.28	4175868.50	Геодезический метод	0.1	-
545	508840.67	4175847.40	Геодезический метод	0.1	-
546	508859.73	4175850.10	Геодезический метод	0.1	-
547	508860.68	4175851.22	Геодезический метод	0.1	-
548	508883.06	4175877.84	Геодезический метод	0.1	-
549	508888.32	4175882.41	Геодезический метод	0.1	-
550	508914.49	4175905.18	Геодезический метод	0.1	-
535	508917.17	4175920.32	Геодезический метод	0.1	-
551	509030.58	4175794.55	Геодезический метод	0.1	-
552	509028.00	4175813.08	Геодезический метод	0.1	-
553	508986.84	4175819.52	Геодезический метод	0.1	-
554	508945.67	4175825.97	Геодезический метод	0.1	-
555	508939.94	4175821.60	Геодезический метод	0.1	-
556	508928.49	4175812.85	Геодезический метод	0.1	-
557	508926.61	4175782.63	Геодезический метод	0.1	-
558	508943.98	4175781.23	Геодезический метод	0.1	-
559	508959.49	4175789.66	Геодезический метод	0.1	-
551	509030.58	4175794.55	Геодезический метод	0.1	-
560	508730.01	4175756.57	Геодезический метод	0.1	-
561	508723.44	4175778.30	Геодезический метод	0.1	-
562	508704.05	4175785.97	Геодезический метод	0.1	-
563	508697.47	4175782.10	Геодезический метод	0.1	-
564	508684.30	4175774.35	Геодезический метод	0.1	-
565	508640.96	4175770.60	Геодезический метод	0.1	-
566	508632.13	4175740.83	Геодезический метод	0.1	-
2. Сведения о характерных точках границ объекта					

Обозначение характерных точек границ	Координаты, м		Метод определения координат характерной точки	Средняя квадратическая погрешность положения характерной точки (Mt), м	Описание обозначения точки на местности (при наличии)
	X	Y			
1	2	3	4	5	6
567	508633.87	4175741.15	Геодезический метод	0.1	-
568	508652.57	4175744.68	Геодезический метод	0.1	-
569	508697.33	4175753.15	Геодезический метод	0.1	-
570	508705.43	4175753.30	Геодезический метод	0.1	-
571	508713.53	4175753.46	Геодезический метод	0.1	-
572	508724.52	4175755.53	Геодезический метод	0.1	-
560	508730.01	4175756.57	Геодезический метод	0.1	-
573	506158.82	4174648.80	Геодезический метод	0.1	-
574	506152.58	4174653.36	Геодезический метод	0.1	-
575	506151.28	4174651.57	Геодезический метод	0.1	-
576	506157.52	4174647.02	Геодезический метод	0.1	-
573	506158.82	4174648.80	Геодезический метод	0.1	-
577	508284.54	4175706.47	Геодезический метод	0.1	-
578	508282.38	4175706.91	Геодезический метод	0.1	-
579	508281.02	4175700.31	Геодезический метод	0.1	-
580	508283.18	4175699.87	Геодезический метод	0.1	-
577	508284.54	4175706.47	Геодезический метод	0.1	-
581	509044.09	4175814.78	Геодезический метод	0.1	-
582	509042.05	4175815.62	Геодезический метод	0.1	-
583	509039.55	4175809.51	Геодезический метод	0.1	-
584	509041.59	4175808.67	Геодезический метод	0.1	-
581	509044.09	4175814.78	Геодезический метод	0.1	-
585	508270.57	4175693.07	Геодезический метод	0.1	-
586	508268.39	4175693.39	Геодезический метод	0.1	-
587	508267.44	4175686.92	Геодезический метод	0.1	-
2. Сведения о характерных точках границ объекта					

Обозначение характерных точек границ	Координаты, м		Метод определения координат характерной точки	Средняя квадратическая погрешность положения характерной точки (Mt), м	Описание обозначения точки на местности (при наличии)
	X	Y			
1	2	3	4	5	6
588	508269.62	4175686.59	Геодезический метод	0.1	-
585	508270.57	4175693.07	Геодезический метод	0.1	-
589	506399.35	4175181.53	Геодезический метод	0.1	-
590	506398.46	4175187.48	Геодезический метод	0.1	-
591	506396.28	4175187.17	Геодезический метод	0.1	-
592	506397.17	4175181.20	Геодезический метод	0.1	-
589	506399.35	4175181.53	Геодезический метод	0.1	-
593	506324.37	4175026.29	Геодезический метод	0.1	-
594	506320.11	4175030.10	Геодезический метод	0.1	-
595	506318.65	4175028.46	Геодезический метод	0.1	-
596	506322.91	4175024.65	Геодезический метод	0.1	-
593	506324.37	4175026.29	Геодезический метод	0.1	-
597	506502.24	4175161.10	Геодезический метод	0.1	-
598	506500.22	4175165.48	Геодезический метод	0.1	-
599	506498.22	4175164.57	Геодезический метод	0.1	-
600	506500.24	4175160.18	Геодезический метод	0.1	-
597	506502.24	4175161.10	Геодезический метод	0.1	-
601	508987.65	4175846.87	Геодезический метод	0.1	-
602	508986.41	4175850.81	Геодезический метод	0.1	-
603	508984.31	4175850.14	Геодезический метод	0.1	-
604	508985.55	4175846.20	Геодезический метод	0.1	-
601	508987.65	4175846.87	Геодезический метод	0.1	-
605	509178.12	4175799.28	Геодезический метод	0.1	-
606	509178.12	4175801.49	Геодезический метод	0.1	-
607	509175.92	4175801.49	Геодезический метод	0.1	-
2. Сведения о характерных точках границ объекта					

Обозначение характерных точек границ	Координаты, м		Метод определения координат характерной точки	Средняя квадратическая погрешность положения характерной точки (Mt), м	Описание обозначения точки на местности (при наличии)
	X	Y			
1	2	3	4	5	6
608	509175.92	4175799.28	Геодезический метод	0.1	-
605	509178.12	4175799.28	Геодезический метод	0.1	-
609	506452.77	4175171.94	Геодезический метод	0.1	-
610	506452.77	4175174.15	Геодезический метод	0.1	-
611	506450.57	4175174.15	Геодезический метод	0.1	-
612	506450.57	4175171.94	Геодезический метод	0.1	-
609	506452.77	4175171.94	Геодезический метод	0.1	-
613	508899.06	4175856.07	Геодезический метод	0.1	-
614	508899.06	4175858.27	Геодезический метод	0.1	-
615	508896.86	4175858.27	Геодезический метод	0.1	-
616	508896.86	4175856.07	Геодезический метод	0.1	-
613	508899.06	4175856.07	Геодезический метод	0.1	-
617	506590.26	4175198.81	Геодезический метод	0.1	-
618	506590.26	4175201.01	Геодезический метод	0.1	-
619	506588.06	4175201.01	Геодезический метод	0.1	-
620	506588.06	4175198.81	Геодезический метод	0.1	-
617	506590.26	4175198.81	Геодезический метод	0.1	-
621	508783.81	4175865.53	Геодезический метод	0.1	-
622	508783.81	4175867.73	Геодезический метод	0.1	-
623	508781.61	4175867.73	Геодезический метод	0.1	-
624	508781.61	4175865.53	Геодезический метод	0.1	-
621	508783.81	4175865.53	Геодезический метод	0.1	-
625	509118.25	4175811.01	Геодезический метод	0.1	-
626	509118.25	4175813.21	Геодезический метод	0.1	-
627	509116.05	4175813.21	Геодезический метод	0.1	-
2. Сведения о характерных точках границ объекта					

Обозначение характерных точек границ	Координаты, м		Метод определения координат характерной точки	Средняя квадратическая погрешность положения характерной точки (M _t), м	Описание обозначения точки на местности (при наличии)
	X	Y			
1	2	3	4	5	6
628	509116.05	4175811.01	Геодезический метод	0.1	-
625	509118.25	4175811.01	Геодезический метод	0.1	-
629	506528.24	4175172.96	Геодезический метод	0.1	-
630	506528.24	4175175.16	Геодезический метод	0.1	-
631	506526.04	4175175.16	Геодезический метод	0.1	-
632	506526.04	4175172.96	Геодезический метод	0.1	-
629	506528.24	4175172.96	Геодезический метод	0.1	-
633	508990.10	4175836.83	Геодезический метод	0.1	-
634	508990.10	4175839.03	Геодезический метод	0.1	-
635	508987.90	4175839.03	Геодезический метод	0.1	-
636	508987.90	4175836.83	Геодезический метод	0.1	-
633	508990.10	4175836.83	Геодезический метод	0.1	-
637	509104.89	4175784.00	Геодезический метод	0.1	-
638	509104.89	4175786.20	Геодезический метод	0.1	-
639	509102.69	4175786.20	Геодезический метод	0.1	-
640	509102.69	4175784.00	Геодезический метод	0.1	-
637	509104.89	4175784.00	Геодезический метод	0.1	-
641	508976.10	4175914.87	Геодезический метод	0.1	-
642	508976.10	4175917.07	Геодезический метод	0.1	-
643	508973.90	4175917.07	Геодезический метод	0.1	-
644	508973.90	4175914.87	Геодезический метод	0.1	-
641	508976.10	4175914.87	Геодезический метод	0.1	-
645	508621.49	4175911.35	Геодезический метод	0.1	-
646	508621.49	4175913.55	Геодезический метод	0.1	-
647	508619.29	4175913.55	Геодезический метод	0.1	-
2. Сведения о характерных точках границ объекта					

Обозначение характерных точек границ	Координаты, м		Метод определения координат характерной точки	Средняя квадратическая погрешность положения характерной точки (Mt), м	Описание обозначения точки на местности (при наличии)
	X	Y			
1	2	3	4	5	6
648	508619.29	4175911.35	Геодезический метод	0.1	-
645	508621.49	4175911.35	Геодезический метод	0.1	-
649	508509.15	4175920.99	Геодезический метод	0.1	-
650	508509.15	4175923.19	Геодезический метод	0.1	-
651	508506.95	4175923.19	Геодезический метод	0.1	-
652	508506.95	4175920.99	Геодезический метод	0.1	-
649	508509.15	4175920.99	Геодезический метод	0.1	-
653	509243.88	4175786.42	Геодезический метод	0.1	-
654	509243.88	4175788.62	Геодезический метод	0.1	-
655	509241.68	4175788.62	Геодезический метод	0.1	-
656	509241.68	4175786.42	Геодезический метод	0.1	-
653	509243.88	4175786.42	Геодезический метод	0.1	-
657	508312.10	4175817.81	Геодезический метод	0.1	-
658	508312.10	4175820.01	Геодезический метод	0.1	-
659	508309.90	4175820.01	Геодезический метод	0.1	-
660	508309.90	4175817.81	Геодезический метод	0.1	-
657	508312.10	4175817.81	Геодезический метод	0.1	-
661	508653.48	4175891.98	Геодезический метод	0.1	-
662	508653.48	4175894.18	Геодезический метод	0.1	-
663	508651.28	4175894.18	Геодезический метод	0.1	-
664	508651.28	4175891.98	Геодезический метод	0.1	-
661	508653.48	4175891.98	Геодезический метод	0.1	-
665	508979.74	4175825.91	Геодезический метод	0.1	-
666	508979.74	4175828.11	Геодезический метод	0.1	-
667	508977.54	4175828.11	Геодезический метод	0.1	-
2. Сведения о характерных точках границ объекта					

Обозначение характерных точек границ	Координаты, м		Метод определения координат характерной точки	Средняя квадратическая погрешность положения характерной точки (Mt), м	Описание обозначения точки на местности (при наличии)
	X	Y			
1	2	3	4	5	6
668	508977.54	4175825.91	Геодезический метод	0.1	-
665	508979.74	4175825.91	Геодезический метод	0.1	-
669	508719.21	4175878.65	Геодезический метод	0.1	-
670	508719.21	4175880.85	Геодезический метод	0.1	-
671	508717.01	4175880.85	Геодезический метод	0.1	-
672	508717.01	4175878.65	Геодезический метод	0.1	-
669	508719.21	4175878.65	Геодезический метод	0.1	-
673	506252.32	4174866.85	Геодезический метод	0.1	-
674	506250.12	4174866.85	Геодезический метод	0.1	-
675	506250.12	4174864.65	Геодезический метод	0.1	-
676	506252.32	4174864.65	Геодезический метод	0.1	-
673	506252.32	4174866.85	Геодезический метод	0.1	-
677	506219.83	4174789.82	Геодезический метод	0.1	-
678	506219.83	4174792.02	Геодезический метод	0.1	-
679	506217.63	4174792.02	Геодезический метод	0.1	-
680	506217.63	4174789.82	Геодезический метод	0.1	-
677	506219.83	4174789.82	Геодезический метод	0.1	-
681	508955.51	4176035.91	Геодезический метод	0.1	-
682	508955.51	4176038.11	Геодезический метод	0.1	-
683	508953.31	4176038.11	Геодезический метод	0.1	-
684	508953.31	4176035.91	Геодезический метод	0.1	-
681	508955.51	4176035.91	Геодезический метод	0.1	-
685	508966.33	4175972.96	Геодезический метод	0.1	-
686	508966.33	4175975.16	Геодезический метод	0.1	-
687	508964.13	4175975.16	Геодезический метод	0.1	-
2. Сведения о характерных точках границ объекта					

Обозначение характерных точек границ	Координаты, м		Метод определения координат характерной точки	Средняя квадратическая погрешность положения характерной точки (Mt), м	Описание обозначения точки на местности (при наличии)
	X	Y			
1	2	3	4	5	6
688	508964.13	4175972.96	Геодезический метод	0.1	-
685	508966.33	4175972.96	Геодезический метод	0.1	-
689	509397.85	4176064.04	Геодезический метод	0.1	-
690	509397.85	4176066.24	Геодезический метод	0.1	-
691	509395.65	4176066.24	Геодезический метод	0.1	-
692	509395.65	4176064.04	Геодезический метод	0.1	-
689	509397.85	4176064.04	Геодезический метод	0.1	-
693	506187.87	4174716.49	Геодезический метод	0.1	-
694	506187.87	4174718.69	Геодезический метод	0.1	-
695	506185.67	4174718.69	Геодезический метод	0.1	-
696	506185.67	4174716.49	Геодезический метод	0.1	-
693	506187.87	4174716.49	Геодезический метод	0.1	-
697	508940.28	4175847.85	Геодезический метод	0.1	-
698	508940.28	4175850.05	Геодезический метод	0.1	-
699	508938.08	4175850.05	Геодезический метод	0.1	-
700	508938.08	4175847.85	Геодезический метод	0.1	-
697	508940.28	4175847.85	Геодезический метод	0.1	-
701	506648.49	4175223.81	Геодезический метод	0.1	-
702	506648.49	4175226.01	Геодезический метод	0.1	-
703	506646.29	4175226.01	Геодезический метод	0.1	-
704	506646.29	4175223.81	Геодезический метод	0.1	-
701	506648.49	4175223.81	Геодезический метод	0.1	-
705	509415.12	4176132.77	Геодезический метод	0.1	-
706	509415.12	4176134.97	Геодезический метод	0.1	-
707	509412.92	4176134.97	Геодезический метод	0.1	-
2. Сведения о характерных точках границ объекта					

Обозначение характерных точек границ	Координаты, м		Метод определения координат характерной точки	Средняя квадратическая погрешность положения характерной точки (Mt), м	Описание обозначения точки на местности (при наличии)
	X	Y			
1	2	3	4	5	6
708	509412.92	4176132.77	Геодезический метод	0.1	-
705	509415.12	4176132.77	Геодезический метод	0.1	-
709	509170.79	4175752.43	Геодезический метод	0.1	-
710	509170.79	4175754.63	Геодезический метод	0.1	-
711	509168.59	4175754.63	Геодезический метод	0.1	-
712	509168.59	4175752.43	Геодезический метод	0.1	-
709	509170.79	4175752.43	Геодезический метод	0.1	-
713	506347.52	4175078.31	Геодезический метод	0.1	-
714	506345.32	4175078.31	Геодезический метод	0.1	-
715	506345.32	4175076.12	Геодезический метод	0.1	-
716	506347.52	4175076.12	Геодезический метод	0.1	-
713	506347.52	4175078.31	Геодезический метод	0.1	-
717	506132.31	4174586.83	Геодезический метод	0.1	-
718	506132.31	4174589.02	Геодезический метод	0.1	-
719	506130.11	4174589.02	Геодезический метод	0.1	-
720	506130.11	4174586.83	Геодезический метод	0.1	-
717	506132.31	4174586.83	Геодезический метод	0.1	-
721	508945.25	4176099.16	Геодезический метод	0.1	-
722	508945.25	4176101.35	Геодезический метод	0.1	-
723	508943.05	4176101.35	Геодезический метод	0.1	-
724	508943.05	4176099.16	Геодезический метод	0.1	-
721	508945.25	4176099.16	Геодезический метод	0.1	-
725	508912.37	4175839.57	Геодезический метод	0.1	-
726	508912.37	4175841.76	Геодезический метод	0.1	-
727	508910.17	4175841.76	Геодезический метод	0.1	-
2. Сведения о характерных точках границ объекта					

Обозначение характерных точек границ	Координаты, м		Метод определения координат характерной точки	Средняя квадратическая погрешность положения характерной точки (Mt), м	Описание обозначения точки на местности (при наличии)
	X	Y			
1	2	3	4	5	6
728	508910.17	4175839.57	Геодезический метод	0.1	-
725	508912.37	4175839.57	Геодезический метод	0.1	-
729	506370.48	4175126.31	Геодезический метод	0.1	-
730	506368.28	4175126.31	Геодезический метод	0.1	-
731	506368.28	4175124.12	Геодезический метод	0.1	-
732	506370.48	4175124.12	Геодезический метод	0.1	-
729	506370.48	4175126.31	Геодезический метод	0.1	-
733	508566.57	4175922.29	Геодезический метод	0.1	-
734	508566.57	4175924.48	Геодезический метод	0.1	-
735	508564.37	4175924.48	Геодезический метод	0.1	-
736	508564.37	4175922.29	Геодезический метод	0.1	-
733	508566.57	4175922.29	Геодезический метод	0.1	-
737	506286.51	4174945.64	Геодезический метод	0.1	-
738	506284.31	4174945.64	Геодезический метод	0.1	-
739	506284.31	4174943.45	Геодезический метод	0.1	-
740	506286.51	4174943.45	Геодезический метод	0.1	-
737	506286.51	4174945.64	Геодезический метод	0.1	-
741	508296.69	4175754.32	Геодезический метод	0.1	-
742	508296.69	4175756.51	Геодезический метод	0.1	-
743	508294.49	4175756.51	Геодезический метод	0.1	-
744	508294.49	4175754.32	Геодезический метод	0.1	-
741	508296.69	4175754.32	Геодезический метод	0.1	-
745	509047.03	4175827.27	Геодезический метод	0.1	-
746	509044.83	4175827.27	Геодезический метод	0.1	-
747	509044.82	4175825.09	Геодезический метод	0.1	-
2. Сведения о характерных точках границ объекта					

Обозначение характерных точек границ	Координаты, м		Метод определения координат характерной точки	Средняя квадратическая погрешность положения характерной точки (Mt), м	Описание обозначения точки на местности (при наличии)
	X	Y			
1	2	3	4	5	6
748	509047.02	4175825.09	Геодезический метод	0.1	-
745	509047.03	4175827.27	Геодезический метод	0.1	-
749	509216.30	4175923.23	Геодезический метод	0.1	-
750	509203.11	4175929.38	Геодезический метод	0.1	-
751	509181.15	4175954.26	Геодезический метод	0.1	-
752	509170.31	4175979.08	Геодезический метод	0.1	-
753	509191.11	4176021.61	Геодезический метод	0.1	-
754	509177.63	4176019.56	Геодезический метод	0.1	-
755	509145.68	4175986.47	Геодезический метод	0.1	-
756	509140.41	4175975.64	Геодезический метод	0.1	-
757	509163.97	4175964.56	Геодезический метод	0.1	-
758	509167.66	4175920.59	Геодезический метод	0.1	-
759	509154.18	4175915.90	Геодезический метод	0.1	-
760	509158.15	4175898.66	Геодезический метод	0.1	-
761	509202.18	4175910.43	Геодезический метод	0.1	-
749	509216.30	4175923.23	Геодезический метод	0.1	-
762	509175.28	4176163.93	Геодезический метод	0.1	-
763	509149.71	4176156.79	Геодезический метод	0.1	-
764	509139.45	4176159.60	Геодезический метод	0.1	-
765	509135.70	4176124.99	Геодезический метод	0.1	-
766	509150.66	4176112.84	Геодезический метод	0.1	-
767	509154.14	4176072.02	Геодезический метод	0.1	-
768	509166.15	4176074.48	Геодезический метод	0.1	-
769	509163.56	4176125.86	Геодезический метод	0.1	-
762	509175.28	4176163.93	Геодезический метод	0.1	-

2. Сведения о характерных точках границ объекта

Обозначение характерных точек границ	Координаты, м		Метод определения координат характерной точки	Средняя квадратическая погрешность положения характерной точки (Mt), м	Описание обозначения точки на местности (при наличии)
	X	Y			
1	2	3	4	5	6
770	508696.05	4175635.18	Геодезический метод	0.1	-
771	508695.24	4175653.86	Геодезический метод	0.1	-
772	508687.07	4175682.20	Геодезический метод	0.1	-
773	508678.84	4175688.25	Геодезический метод	0.1	-
774	508661.63	4175674.02	Геодезический метод	0.1	-
775	508658.39	4175651.87	Геодезический метод	0.1	-
776	508664.79	4175643.59	Геодезический метод	0.1	-
777	508689.82	4175627.77	Геодезический метод	0.1	-
770	508696.05	4175635.18	Геодезический метод	0.1	-
3. Сведения о характерных точках части (частей) границы объекта					
Обозначение характерных точек части границы	Координаты, м		Метод определения координат характерной точки	Средняя квадратическая погрешность положения характерной точки (Mt), м	Описание обозначения точки на местности (при наличии)
	X	Y			
1	2	3	4	5	6
-	-	-	-	-	-

ТЕКСТОВОЕ ОПИСАНИЕ местоположения границ населенных пунктов, территориальных зон		
Прохождение границы		Описание прохождения границы
от точки	до точки	
1	2	3
-	-	-

ГРАФИЧЕСКОЕ ОПИСАНИЕ
местоположения границ населенных пунктов, территориальных зон, особо охраняемых природных территорий, зон с особыми условиями использования территории

**деревня Малый Оеш Соколовского сельсовета Колыванского района
 Новосибирской области**

(наименование объекта, местоположение границ которого описано (далее - объект))

Раздел 1

Сведения об объекте

№ п/п	Характеристики объекта	Описание характеристик
1	2	3
1.	Местоположение объекта	Новосибирская область, район Колыванский, сельсовет Соколовский, деревня Малый Оеш
2.	Площадь объекта +/- величина погрешности определения площади (P +/- Дельта P)	1205191 +/- 384 м ²
3.	Иные характеристики объекта	-

Раздел 2

Сведения о местоположении границ объекта

1. Система координат МСК НСО, зона 4

2. Сведения о характерных точках границ объекта

Обозначение характерных точек границ	Координаты, м		Метод определения координат характерной точки	Средняя квадратическая погрешность положения характерной точки (Mt), м	Описание обозначения точки на местности (при наличии)
	X	Y			
1	2	3	4	5	6
1	516216.82	4181710.12	Геодезический метод	0.1	-
2	516179.35	4181732.58	Геодезический метод	0.1	-
3	516141.30	4181742.94	Геодезический метод	0.1	-
4	516103.83	4181742.94	Геодезический метод	0.1	-
5	516030.03	4181733.15	Геодезический метод	0.1	-
6	515946.43	4181730.27	Геодезический метод	0.1	-
7	515871.92	4181736.60	Геодезический метод	0.1	-
8	515818.88	4181748.69	Геодезический метод	0.1	-
9	515781.40	4181762.54	Геодезический метод	0.1	-
10	515713.37	4181794.22	Геодезический метод	0.1	-
11	515606.14	4181856.43	Геодезический метод	0.1	-
12	515545.02	4181915.20	Геодезический метод	0.1	-
13	515511.58	4181962.44	Геодезический метод	0.1	-
14	515484.49	4182041.94	Геодезический метод	0.1	-
15	515471.23	4182093.22	Геодезический метод	0.1	-
16	515446.87	4182245.32	Геодезический метод	0.1	-
17	515448.60	4182388.19	Геодезический метод	0.1	-
18	515465.32	4182459.06	Геодезический метод	0.1	-
19	515477.25	4182494.89	Геодезический метод	0.1	-
20	515484.77	4182565.24	Геодезический метод	0.1	-
21	515470.42	4182590.85	Геодезический метод	0.1	-
22	515459.15	4182604.18	Геодезический метод	0.1	-

2. Сведения о характерных точках границ объекта					
Обозначение характерных точек границ	Координаты, м		Метод определения координат характерной точки	Средняя квадратическая погрешность положения характерной точки (M _t), м	Описание обозначения точки на местности (при наличии)
	X	Y			
1	2	3	4	5	6
23	515399.72	4182654.38	Геодезический метод	0.1	-
24	515372.56	4182690.25	Геодезический метод	0.1	-
25	515321.67	4182447.66	Геодезический метод	0.1	-
26	515299.89	4182429.66	Геодезический метод	0.1	-
27	515240.33	4182352.62	Геодезический метод	0.1	-
28	515218.59	4182363.68	Геодезический метод	0.1	-
29	515142.64	4182276.71	Геодезический метод	0.1	-
30	515217.10	4182232.43	Геодезический метод	0.1	-
31	515224.23	4182227.31	Геодезический метод	0.1	-
32	515215.76	4182219.24	Геодезический метод	0.1	-
33	515194.66	4182217.10	Геодезический метод	0.1	-
34	515172.20	4182189.22	Геодезический метод	0.1	-
35	515165.59	4182175.98	Геодезический метод	0.1	-
36	515205.10	4182134.75	Геодезический метод	0.1	-
37	515191.23	4182115.51	Геодезический метод	0.1	-
38	515211.64	4182084.67	Геодезический метод	0.1	-
39	515218.18	4182045.82	Геодезический метод	0.1	-
40	515204.21	4181950.09	Геодезический метод	0.1	-
41	515177.25	4181942.53	Геодезический метод	0.1	-
42	515130.48	4181974.09	Геодезический метод	0.1	-
43	515076.31	4181884.79	Геодезический метод	0.1	-
44	515130.46	4181845.29	Геодезический метод	0.1	-
45	515170.40	4181809.36	Геодезический метод	0.1	-
46	515167.72	4181779.68	Геодезический метод	0.1	-
47	515171.62	4181736.18	Геодезический метод	0.1	-

2. Сведения о характерных точках границ объекта					
Обозначение характерных точек границ	Координаты, м		Метод определения координат характерной точки	Средняя квадратическая погрешность положения характерной точки (Mt), м	Описание обозначения точки на местности (при наличии)
	X	Y			
1	2	3	4	5	6
48	515177.54	4181721.06	Геодезический метод	0.1	-
49	515171.10	4181667.87	Геодезический метод	0.1	-
50	515169.43	4181668.40	Геодезический метод	0.1	-
51	515129.42	4181666.66	Геодезический метод	0.1	-
52	515093.86	4181663.52	Геодезический метод	0.1	-
53	515055.87	4181648.19	Геодезический метод	0.1	-
54	515028.04	4181625.47	Геодезический метод	0.1	-
55	515020.34	4181618.39	Геодезический метод	0.1	-
56	514975.38	4181575.86	Геодезический метод	0.1	-
57	514981.36	4181571.04	Геодезический метод	0.1	-
58	514967.22	4181557.95	Геодезический метод	0.1	-
59	514958.54	4181547.32	Геодезический метод	0.1	-
60	514959.50	4181546.79	Геодезический метод	0.1	-
61	514956.07	4181540.57	Геодезический метод	0.1	-
62	514954.29	4181541.55	Геодезический метод	0.1	-
63	514886.22	4181431.03	Геодезический метод	0.1	-
64	514890.70	4181427.52	Геодезический метод	0.1	-
65	514880.13	4181413.46	Геодезический метод	0.1	-
66	514873.01	4181417.82	Геодезический метод	0.1	-
67	514852.79	4181391.18	Геодезический метод	0.1	-
68	514760.32	4181435.39	Геодезический метод	0.1	-
69	514728.87	4181447.26	Геодезический метод	0.1	-
70	514581.16	4181228.74	Геодезический метод	0.1	-
71	514526.90	4181155.57	Геодезический метод	0.1	-
72	514471.67	4181070.53	Геодезический метод	0.1	-

2. Сведения о характерных точках границ объекта					
Обозначение характерных точек границ	Координаты, м		Метод определения координат характерной точки	Средняя квадратическая погрешность положения характерной точки (Mt), м	Описание обозначения точки на местности (при наличии)
	X	Y			
1	2	3	4	5	6
73	514624.21	4180986.49	Геодезический метод	0.1	-
74	514631.18	4180982.58	Геодезический метод	0.1	-
75	514733.70	4180922.70	Геодезический метод	0.1	-
76	514740.51	4180918.88	Геодезический метод	0.1	-
77	514875.35	4180838.49	Геодезический метод	0.1	-
78	514913.25	4180873.78	Геодезический метод	0.1	-
79	515035.62	4180929.98	Геодезический метод	0.1	-
80	515061.03	4180948.01	Геодезический метод	0.1	-
81	515078.13	4180969.58	Геодезический метод	0.1	-
82	515083.57	4180966.96	Геодезический метод	0.1	-
83	515095.86	4180977.15	Геодезический метод	0.1	-
84	515135.54	4181001.01	Геодезический метод	0.1	-
85	515137.43	4180995.29	Геодезический метод	0.1	-
86	515132.89	4180992.55	Геодезический метод	0.1	-
87	515141.54	4180987.14	Геодезический метод	0.1	-
88	515302.75	4180872.98	Геодезический метод	0.1	-
89	515324.82	4180906.47	Геодезический метод	0.1	-
90	515356.50	4180963.20	Геодезический метод	0.1	-
91	515388.24	4181026.64	Геодезический метод	0.1	-
92	515421.41	4181089.55	Геодезический метод	0.1	-
93	515426.88	4181096.34	Геодезический метод	0.1	-
94	515512.59	4181097.01	Геодезический метод	0.1	-
95	515547.12	4181100.90	Геодезический метод	0.1	-
96	515586.42	4181117.92	Геодезический метод	0.1	-
97	515588.63	4181112.35	Геодезический метод	0.1	-

2. Сведения о характерных точках границ объекта					
Обозначение характерных точек границ	Координаты, м		Метод определения координат характерной точки	Средняя квадратическая погрешность положения характерной точки (Mt), м	Описание обозначения точки на местности (при наличии)
	X	Y			
1	2	3	4	5	6
98	515850.49	4180948.73	Геодезический метод	0.1	-
99	515859.43	4180943.01	Геодезический метод	0.1	-
100	515866.34	4180939.16	Геодезический метод	0.1	-
101	515866.34	4180941.36	Геодезический метод	0.1	-
102	515868.54	4180941.36	Геодезический метод	0.1	-
103	515868.54	4180939.16	Геодезический метод	0.1	-
104	515883.21	4180932.36	Геодезический метод	0.1	-
105	515983.84	4181171.90	Геодезический метод	0.1	-
106	515987.58	4181180.33	Геодезический метод	0.1	-
107	516034.98	4181287.60	Геодезический метод	0.1	-
108	516059.99	4181344.99	Геодезический метод	0.1	-
109	516053.30	4181349.06	Геодезический метод	0.1	-
110	516058.34	4181364.58	Геодезический метод	0.1	-
111	516063.70	4181362.54	Геодезический метод	0.1	-
112	516114.10	4181481.88	Геодезический метод	0.1	-
113	516139.85	4181576.93	Геодезический метод	0.1	-
114	516198.79	4181687.34	Геодезический метод	0.1	-
115	516212.62	4181691.57	Геодезический метод	0.1	-
1	516216.82	4181710.12	Геодезический метод	0.1	-
116	515221.53	4181287.92	Геодезический метод	0.1	-
117	515212.00	4181297.45	Геодезический метод	0.1	-
118	515178.44	4181294.12	Геодезический метод	0.1	-
119	515192.11	4181313.18	Геодезический метод	0.1	-
120	515216.97	4181328.50	Геодезический метод	0.1	-
121	515218.63	4181341.75	Геодезический метод	0.1	-

2. Сведения о характерных точках границ объекта					
Обозначение характерных точек границ	Координаты, м		Метод определения координат характерной точки	Средняя квадратическая погрешность положения характерной точки (Mt), м	Описание обозначения точки на местности (при наличии)
	X	Y			
1	2	3	4	5	6
122	515208.27	4181348.78	Геодезический метод	0.1	-
123	515195.42	4181340.50	Геодезический метод	0.1	-
124	515190.45	4181349.60	Геодезический метод	0.1	-
125	515197.14	4181372.72	Геодезический метод	0.1	-
126	515187.19	4181375.83	Геодезический метод	0.1	-
127	515165.18	4181364.10	Геодезический метод	0.1	-
128	515148.61	4181365.35	Геодезический метод	0.1	-
129	515119.19	4181340.90	Геодезический метод	0.1	-
130	515104.28	4181312.75	Геодезический метод	0.1	-
131	515099.72	4181286.25	Геодезический метод	0.1	-
132	515074.86	4181250.25	Геодезический метод	0.1	-
133	515077.76	4181215.45	Геодезический метод	0.1	-
134	515052.49	4181147.15	Геодезический метод	0.1	-
135	515058.29	4181125.20	Геодезический метод	0.1	-
136	515034.26	4181131.43	Геодезический метод	0.1	-
137	515024.25	4181129.05	Геодезический метод	0.1	-
138	515005.79	4181060.57	Геодезический метод	0.1	-
139	515011.06	4181047.80	Геодезический метод	0.1	-
140	515035.50	4181057.30	Геодезический метод	0.1	-
141	515053.73	4181074.70	Геодезический метод	0.1	-
142	515059.94	4181100.38	Геодезический метод	0.1	-
143	515127.06	4181117.35	Геодезический метод	0.1	-
144	515145.71	4181135.97	Геодезический метод	0.1	-
145	515144.05	4181143.00	Геодезический метод	0.1	-
146	515121.68	4181145.50	Геодезический метод	0.1	-

2. Сведения о характерных точках границ объекта					
Обозначение характерных точек границ	Координаты, м		Метод определения координат характерной точки	Средняя квадратическая погрешность положения характерной точки (Mt), м	Описание обозначения точки на местности (при наличии)
	X	Y			
1	2	3	4	5	6
147	515120.43	4181164.55	Геодезический метод	0.1	-
148	515132.86	4181173.65	Геодезический метод	0.1	-
149	515162.28	4181164.55	Геодезический метод	0.1	-
150	515165.18	4181183.17	Геодезический метод	0.1	-
151	515171.81	4181208.00	Геодезический метод	0.1	-
152	515183.00	4181210.07	Геодезический метод	0.1	-
153	515198.74	4181197.25	Геодезический метод	0.1	-
154	515201.64	4181210.07	Геодезический метод	0.1	-
155	515187.55	4181248.60	Геодезический метод	0.1	-
156	515217.80	4181272.60	Геодезический метод	0.1	-
116	515221.53	4181287.92	Геодезический метод	0.1	-
157	515050.09	4181309.45	Геодезический метод	0.1	-
158	515035.34	4181315.35	Геодезический метод	0.1	-
159	515021.33	4181335.24	Геодезический метод	0.1	-
160	515005.11	4181333.03	Геодезический метод	0.1	-
161	514974.87	4181278.50	Геодезический метод	0.1	-
162	514974.87	4181264.50	Геодезический метод	0.1	-
163	514961.60	4181244.60	Геодезический метод	0.1	-
164	514963.81	4181215.12	Геодезический метод	0.1	-
165	514952.01	4181218.07	Геодезический метод	0.1	-
166	514940.95	4181237.98	Геодезический метод	0.1	-
167	514920.30	4181237.22	Геодезический метод	0.1	-
168	514896.70	4181256.40	Геодезический метод	0.1	-
169	514888.59	4181253.45	Геодезический метод	0.1	-
170	514890.07	4181236.50	Геодезический метод	0.1	-

2. Сведения о характерных точках границ объекта					
Обозначение характерных точек границ	Координаты, м		Метод определения координат характерной точки	Средняя квадратическая погрешность положения характерной точки (Mt), м	Описание обозначения точки на местности (при наличии)
	X	Y			
1	2	3	4	5	6
171	514910.71	4181223.22	Геодезический метод	0.1	-
172	514909.98	4181212.92	Геодезический метод	0.1	-
173	514904.08	4181190.80	Геодезический метод	0.1	-
174	514882.69	4181155.45	Геодезический метод	0.1	-
175	514876.05	4181149.55	Геодезический метод	0.1	-
176	514870.89	4181165.03	Геодезический метод	0.1	-
177	514884.90	4181211.45	Геодезический метод	0.1	-
178	514881.95	4181225.45	Геодезический метод	0.1	-
179	514864.99	4181229.88	Геодезический метод	0.1	-
180	514853.93	4181250.50	Геодезический метод	0.1	-
181	514843.61	4181249.75	Геодезический метод	0.1	-
182	514840.66	4181231.35	Геодезический метод	0.1	-
183	514843.61	4181185.65	Геодезический метод	0.1	-
184	514831.81	4181185.65	Геодезический метод	0.1	-
185	514810.42	4181131.13	Геодезический метод	0.1	-
186	514800.84	4181107.55	Геодезический метод	0.1	-
187	514828.86	4181090.60	Геодезический метод	0.1	-
188	514858.36	4181087.64	Геодезический метод	0.1	-
189	514872.37	4181110.50	Геодезический метод	0.1	-
190	514891.54	4181125.95	Геодезический метод	0.1	-
191	514921.78	4181141.45	Геодезический метод	0.1	-
192	514936.52	4181163.55	Геодезический метод	0.1	-
193	514954.22	4181197.45	Геодезический метод	0.1	-
194	514971.18	4181189.35	Геодезический метод	0.1	-
195	514974.87	4181173.85	Геодезический метод	0.1	-

2. Сведения о характерных точках границ объекта					
Обозначение характерных точек границ	Координаты, м		Метод определения координат характерной точки	Средняя квадратическая погрешность положения характерной точки (Mt), м	Описание обозначения точки на местности (при наличии)
	X	Y			
1	2	3	4	5	6
196	514984.46	4181139.22	Геодезический метод	0.1	-
197	514997.73	4181132.60	Геодезический метод	0.1	-
198	515008.06	4181134.80	Геодезический метод	0.1	-
199	515011.01	4181147.33	Геодезический метод	0.1	-
200	515006.58	4181162.07	Геодезический метод	0.1	-
201	515019.85	4181187.13	Геодезический метод	0.1	-
202	515006.58	4181205.55	Геодезический метод	0.1	-
203	514985.93	4181207.03	Геодезический метод	0.1	-
204	514985.93	4181236.50	Геодезический метод	0.1	-
205	515016.90	4181254.18	Геодезический метод	0.1	-
206	515018.38	4181277.03	Геодезический метод	0.1	-
207	515048.61	4181296.92	Геодезический метод	0.1	-
157	515050.09	4181309.45	Геодезический метод	0.1	-
208	516069.20	4181377.05	Геодезический метод	0.1	-
209	516068.44	4181379.11	Геодезический метод	0.1	-
210	516061.85	4181376.71	Геодезический метод	0.1	-
211	516064.55	4181369.08	Геодезический метод	0.1	-
212	516066.63	4181369.82	Геодезический метод	0.1	-
208	516069.20	4181377.05	Геодезический метод	0.1	-
213	515483.66	4181428.35	Геодезический метод	0.1	-
214	515481.46	4181428.37	Геодезический метод	0.1	-
215	515479.20	4181426.50	Геодезический метод	0.1	-
216	515478.32	4181424.48	Геодезический метод	0.1	-
217	515483.62	4181422.16	Геодезический метод	0.1	-
213	515483.66	4181428.35	Геодезический метод	0.1	-

2. Сведения о характерных точках границ объекта					
Обозначение характерных точек границ	Координаты, м		Метод определения координат характерной точки	Средняя квадратическая погрешность положения характерной точки (Mt), м	Описание обозначения точки на местности (при наличии)
	X	Y			
1	2	3	4	5	6
218	515984.43	4181198.74	Геодезический метод	0.1	-
219	515982.43	4181199.68	Геодезический метод	0.1	-
220	515979.94	4181194.38	Геодезический метод	0.1	-
221	515981.94	4181193.44	Геодезический метод	0.1	-
218	515984.43	4181198.74	Геодезический метод	0.1	-
222	515955.87	4181135.35	Геодезический метод	0.1	-
223	515950.93	4181137.67	Геодезический метод	0.1	-
224	515949.99	4181135.67	Геодезический метод	0.1	-
225	515954.93	4181133.35	Геодезический метод	0.1	-
222	515955.87	4181135.35	Геодезический метод	0.1	-
226	515960.59	4181191.77	Геодезический метод	0.1	-
227	515958.55	4181192.57	Геодезический метод	0.1	-
228	515956.71	4181187.89	Геодезический метод	0.1	-
229	515958.75	4181187.09	Геодезический метод	0.1	-
226	515960.59	4181191.77	Геодезический метод	0.1	-
230	515662.09	4181321.72	Геодезический метод	0.1	-
231	515660.29	4181322.98	Геодезический метод	0.1	-
232	515657.72	4181319.32	Геодезический метод	0.1	-
233	515659.52	4181318.06	Геодезический метод	0.1	-
230	515662.09	4181321.72	Геодезический метод	0.1	-
234	515898.10	4181006.17	Геодезический метод	0.1	-
235	515898.10	4181008.37	Геодезический метод	0.1	-
236	515895.90	4181008.37	Геодезический метод	0.1	-
237	515895.90	4181006.17	Геодезический метод	0.1	-
234	515898.10	4181006.17	Геодезический метод	0.1	-

2. Сведения о характерных точках границ объекта					
Обозначение характерных точек границ	Координаты, м		Метод определения координат характерной точки	Средняя квадратическая погрешность положения характерной точки (Mt), м	Описание обозначения точки на местности (при наличии)
	X	Y			
1	2	3	4	5	6
238	516037.83	4181315.96	Геодезический метод	0.1	-
239	516037.83	4181318.16	Геодезический метод	0.1	-
240	516035.63	4181318.16	Геодезический метод	0.1	-
241	516035.63	4181315.96	Геодезический метод	0.1	-
238	516037.83	4181315.96	Геодезический метод	0.1	-
242	515712.41	4181297.73	Геодезический метод	0.1	-
243	515712.41	4181299.93	Геодезический метод	0.1	-
244	515710.21	4181299.93	Геодезический метод	0.1	-
245	515710.21	4181297.73	Геодезический метод	0.1	-
242	515712.41	4181297.73	Геодезический метод	0.1	-
246	515927.93	4181071.52	Геодезический метод	0.1	-
247	515927.93	4181073.72	Геодезический метод	0.1	-
248	515925.73	4181073.72	Геодезический метод	0.1	-
249	515925.73	4181071.52	Геодезический метод	0.1	-
246	515927.93	4181071.52	Геодезический метод	0.1	-
250	516013.27	4181261.97	Геодезический метод	0.1	-
251	516013.27	4181264.17	Геодезический метод	0.1	-
252	516011.07	4181264.17	Геодезический метод	0.1	-
253	516011.07	4181261.97	Геодезический метод	0.1	-
250	516013.27	4181261.97	Геодезический метод	0.1	-
254	515510.26	4181133.96	Геодезический метод	0.1	-
255	515510.07	4181134.07	Геодезический метод	0.1	-
256	515507.12	4181129.49	Геодезический метод	0.1	-
257	515502.14	4181130.24	Геодезический метод	0.1	-
258	515502.11	4181130.00	Геодезический метод	0.1	-

2. Сведения о характерных точках границ объекта					
Обозначение характерных точек границ	Координаты, м		Метод определения координат характерной точки	Средняя квадратическая погрешность положения характерной точки (Mt), м	Описание обозначения точки на местности (при наличии)
	X	Y			
1	2	3	4	5	6
259	515507.22	4181129.23	Геодезический метод	0.1	-
254	515510.26	4181133.96	Геодезический метод	0.1	-
260	515649.81	4181297.47	Геодезический метод	0.1	-
261	515644.77	4181298.89	Геодезический метод	0.1	-
262	515641.63	4181294.29	Геодезический метод	0.1	-
263	515641.81	4181294.16	Геодезический метод	0.1	-
264	515644.85	4181298.62	Геодезический метод	0.1	-
265	515649.74	4181297.24	Геодезический метод	0.1	-
260	515649.81	4181297.47	Геодезический метод	0.1	-
266	515044.98	4181448.69	Геодезический метод	0.1	-
267	515039.90	4181449.63	Геодезический метод	0.1	-
268	515042.21	4181454.30	Геодезический метод	0.1	-
269	515042.01	4181454.40	Геодезический метод	0.1	-
270	515039.57	4181449.45	Геодезический метод	0.1	-
271	515044.93	4181448.47	Геодезический метод	0.1	-
266	515044.98	4181448.69	Геодезический метод	0.1	-
272	515222.87	4181346.67	Геодезический метод	0.1	-
273	515222.60	4181352.08	Геодезический метод	0.1	-
274	515222.37	4181352.08	Геодезический метод	0.1	-
275	515222.64	4181346.66	Геодезический метод	0.1	-
272	515222.87	4181346.67	Геодезический метод	0.1	-
276	515263.34	4181320.20	Геодезический метод	0.1	-
277	515263.14	4181320.35	Геодезический метод	0.1	-
278	515262.99	4181320.15	Геодезический метод	0.1	-
279	515263.18	4181320.00	Геодезический метод	0.1	-

2. Сведения о характерных точках границ объекта					
Обозначение характерных точек границ	Координаты, м		Метод определения координат характерной точки	Средняя квадратическая погрешность положения характерной точки (Mt), м	Описание обозначения точки на местности (при наличии)
	X	Y			
1	2	3	4	5	6
276	515263.34	4181320.20	Геодезический метод	0.1	-
280	515304.02	4181288.38	Геодезический метод	0.1	-
281	515303.82	4181288.53	Геодезический метод	0.1	-
282	515303.67	4181288.33	Геодезический метод	0.1	-
283	515303.86	4181288.18	Геодезический метод	0.1	-
280	515304.02	4181288.38	Геодезический метод	0.1	-
284	515426.00	4181192.99	Геодезический метод	0.1	-
285	515425.80	4181193.14	Геодезический метод	0.1	-
286	515425.65	4181192.94	Геодезический метод	0.1	-
287	515425.84	4181192.79	Геодезический метод	0.1	-
284	515426.00	4181192.99	Геодезический метод	0.1	-
288	515344.68	4181256.59	Геодезический метод	0.1	-
289	515344.48	4181256.74	Геодезический метод	0.1	-
290	515344.33	4181256.54	Геодезический метод	0.1	-
291	515344.52	4181256.39	Геодезический метод	0.1	-
288	515344.68	4181256.59	Геодезический метод	0.1	-
292	515696.98	4181267.54	Геодезический метод	0.1	-
293	515696.76	4181267.67	Геодезический метод	0.1	-
294	515696.64	4181267.45	Геодезический метод	0.1	-
295	515696.85	4181267.33	Геодезический метод	0.1	-
292	515696.98	4181267.54	Геодезический метод	0.1	-
296	515466.67	4181161.18	Геодезический метод	0.1	-
297	515466.48	4181161.34	Геодезический метод	0.1	-
298	515466.32	4181161.14	Геодезический метод	0.1	-
299	515466.52	4181160.99	Геодезический метод	0.1	-

2. Сведения о характерных точках границ объекта					
Обозначение характерных точек границ	Координаты, м		Метод определения координат характерной точки	Средняя квадратическая погрешность положения характерной точки (Mt), м	Описание обозначения точки на местности (при наличии)
	X	Y			
1	2	3	4	5	6
296	515466.67	4181161.18	Геодезический метод	0.1	-
300	515576.17	4181214.08	Геодезический метод	0.1	-
301	515575.98	4181214.24	Геодезический метод	0.1	-
302	515575.82	4181214.05	Геодезический метод	0.1	-
303	515576.01	4181213.89	Геодезический метод	0.1	-
300	515576.17	4181214.08	Геодезический метод	0.1	-
304	515541.75	4181171.73	Геодезический метод	0.1	-
305	515541.55	4181171.89	Геодезический метод	0.1	-
306	515541.40	4181171.70	Геодезический метод	0.1	-
307	515541.59	4181171.54	Геодезический метод	0.1	-
304	515541.75	4181171.73	Геодезический метод	0.1	-
308	515904.92	4181142.48	Геодезический метод	0.1	-
309	515904.71	4181142.61	Геодезический метод	0.1	-
310	515904.58	4181142.39	Геодезический метод	0.1	-
311	515904.79	4181142.27	Геодезический метод	0.1	-
308	515904.92	4181142.48	Геодезический метод	0.1	-
312	515800.94	4181205.01	Геодезический метод	0.1	-
313	515800.73	4181205.14	Геодезический метод	0.1	-
314	515800.60	4181204.92	Геодезический метод	0.1	-
315	515800.81	4181204.80	Геодезический метод	0.1	-
312	515800.94	4181205.01	Геодезический метод	0.1	-
316	515041.25	4181561.82	Геодезический метод	0.1	-
317	515041.01	4181561.82	Геодезический метод	0.1	-
318	515041.00	4181561.57	Геодезический метод	0.1	-
319	515041.25	4181561.57	Геодезический метод	0.1	-

2. Сведения о характерных точках границ объекта					
Обозначение характерных точек границ	Координаты, м		Метод определения координат характерной точки	Средняя квадратическая погрешность положения характерной точки (Mt), м	Описание обозначения точки на местности (при наличии)
	X	Y			
1	2	3	4	5	6
316	515041.25	4181561.82	Геодезический метод	0.1	-
320	515040.32	4181487.05	Геодезический метод	0.1	-
321	515040.07	4181487.06	Геодезический метод	0.1	-
322	515040.07	4181486.81	Геодезический метод	0.1	-
323	515040.32	4181486.81	Геодезический метод	0.1	-
320	515040.32	4181487.05	Геодезический метод	0.1	-
324	515176.97	4181376.41	Геодезический метод	0.1	-
325	515176.76	4181376.53	Геодезический метод	0.1	-
326	515176.64	4181376.31	Геодезический метод	0.1	-
327	515176.86	4181376.19	Геодезический метод	0.1	-
324	515176.97	4181376.41	Геодезический метод	0.1	-
328	515852.93	4181173.74	Геодезический метод	0.1	-
329	515852.72	4181173.87	Геодезический метод	0.1	-
330	515852.59	4181173.66	Геодезический метод	0.1	-
331	515852.80	4181173.53	Геодезический метод	0.1	-
328	515852.93	4181173.74	Геодезический метод	0.1	-
332	515748.95	4181236.26	Геодезический метод	0.1	-
333	515748.74	4181236.39	Геодезический метод	0.1	-
334	515748.61	4181236.18	Геодезический метод	0.1	-
335	515748.82	4181236.05	Геодезический метод	0.1	-
332	515748.95	4181236.26	Геодезический метод	0.1	-
336	515956.91	4181111.21	Геодезический метод	0.1	-
337	515956.70	4181111.34	Геодезический метод	0.1	-
338	515956.57	4181111.13	Геодезический метод	0.1	-
339	515956.78	4181111.00	Геодезический метод	0.1	-

2. Сведения о характерных точках границ объекта					
Обозначение характерных точек границ	Координаты, м		Метод определения координат характерной точки	Средняя квадратическая погрешность положения характерной точки (Mt), м	Описание обозначения точки на местности (при наличии)
	X	Y			
1	2	3	4	5	6
336	515956.91	4181111.21	Геодезический метод	0.1	-
340	515385.34	4181224.79	Геодезический метод	0.1	-
341	515385.15	4181224.94	Геодезический метод	0.1	-
342	515385.00	4181224.74	Геодезический метод	0.1	-
343	515385.19	4181224.59	Геодезический метод	0.1	-
340	515385.34	4181224.79	Геодезический метод	0.1	-
344	515041.71	4181599.19	Геодезический метод	0.1	-
345	515041.47	4181599.20	Геодезический метод	0.1	-
346	515041.46	4181598.95	Геодезический метод	0.1	-
347	515041.71	4181598.95	Геодезический метод	0.1	-
344	515041.71	4181599.19	Геодезический метод	0.1	-
348	515042.17	4181636.58	Геодезический метод	0.1	-
349	515041.93	4181636.59	Геодезический метод	0.1	-
350	515041.92	4181636.34	Геодезический метод	0.1	-
351	515042.17	4181636.34	Геодезический метод	0.1	-
348	515042.17	4181636.58	Геодезический метод	0.1	-
352	515040.79	4181524.44	Геодезический метод	0.1	-
353	515040.55	4181524.45	Геодезический метод	0.1	-
354	515040.54	4181524.20	Геодезический метод	0.1	-
355	515040.79	4181524.20	Геодезический метод	0.1	-
352	515040.79	4181524.44	Геодезический метод	0.1	-
356	515610.56	4181256.42	Геодезический метод	0.1	-
357	515610.37	4181256.58	Геодезический метод	0.1	-
358	515610.22	4181256.39	Геодезический метод	0.1	-
359	515610.41	4181256.23	Геодезический метод	0.1	-

2. Сведения о характерных точках границ объекта					
Обозначение характерных точек границ	Координаты, м		Метод определения координат характерной точки	Средняя квадратическая погрешность положения характерной точки (Mt), м	Описание обозначения точки на местности (при наличии)
	X	Y			
1	2	3	4	5	6
356	515610.56	4181256.42	Геодезический метод	0.1	-
360	515085.59	4181425.20	Геодезический метод	0.1	-
361	515085.38	4181425.32	Геодезический метод	0.1	-
362	515085.26	4181425.11	Геодезический метод	0.1	-
363	515085.48	4181424.99	Геодезический метод	0.1	-
360	515085.59	4181425.20	Геодезический метод	0.1	-
364	515131.29	4181400.80	Геодезический метод	0.1	-
365	515131.08	4181400.92	Геодезический метод	0.1	-
366	515130.96	4181400.70	Геодезический метод	0.1	-
367	515131.17	4181400.59	Геодезический метод	0.1	-
364	515131.29	4181400.80	Геодезический метод	0.1	-
3. Сведения о характерных точках части (частей) границы объекта					
Обозначение характерных точек части границы	Координаты, м		Метод определения координат характерной точки	Средняя квадратическая погрешность положения характерной точки (Mt), м	Описание обозначения точки на местности (при наличии)
	X	Y			
1	2	3	4	5	6
-	-	-	-	-	-

ТЕКСТОВОЕ ОПИСАНИЕ местоположения границ населенных пунктов, территориальных зон		
Прохождение границы		Описание прохождения границы
от точки	до точки	
1	2	3
-	-	-

_____».