



**МИНИСТЕРСТВО
СТРОИТЕЛЬСТВА
НОВОСИБИРСКОЙ ОБЛАСТИ**

ПРИКАЗ

27.12.2021

№ 839

г. Новосибирск

**Об утверждении проекта межевания территории жилой группы № 4
(ЖСК Сигма) в границах поселка Каинская Заимка Барышевского
сельсовета Новосибирского района Новосибирской области**

В соответствии со статьями 43, 45, 46 Градостроительного кодекса Российской Федерации, Законом Новосибирской области от 18.12.2015 № 27-ОЗ «О перераспределении полномочий между органами местного самоуправления муниципальных образований Новосибирской области и органами государственной власти Новосибирской области и внесении изменения в статью 3 Закона Новосибирской области «Об отдельных вопросах организации местного самоуправления в Новосибирской области», постановлением Правительства Новосибирской области от 29.02.2016 № 57-п «Об установлении Порядка взаимодействия между органами местного самоуправления муниципальных образований Новосибирской области и министерством строительства Новосибирской области при реализации ими перераспределенных полномочий», Положением о министерстве строительства Новосибирской области, утвержденным постановлением Правительства Новосибирской области от 02.10.2014 № 398-п, **п р и к а з ы в а ю:**

1. Утвердить прилагаемый проект межевания территории жилой группы № 4 (ЖСК Сигма) в границах поселка Каинская Заимка Барышевского сельсовета Новосибирского района Новосибирской области (далее – документация по планировке территории).

2. Признать утратившим силу проект межевания, утвержденный постановлением администрации Барышевского сельсовета Новосибирского района Новосибирской области от 20.06.2012 № 132 «Об утверждении проекта планировки и проекта межевания территории земельного участка с кадастровым номером 54:19:164601:62, площадью 1531154 кв.м, расположенного по адресу: Новосибирская область, Барышевский сельсовет, в районе п. Каинская Заимка, для комплексного освоения в целях жилищного строительства (ЖСК «Сигма»)), в части территории жилой группы № 4 (согласно чертежам с шифрами 180-08/13-ПП, 180-08/13-ПМ).

3. Управлению архитектуры и градостроительства министерства строительства Новосибирской области (Тимонов Д.С.):

1) направить утвержденную документацию по планировке территории в администрацию Новосибирского района Новосибирской области в течение пяти рабочих дней со дня утверждения документации по планировке территории для официального опубликования и размещения на официальном сайте муниципального образования в информационно-телекоммуникационной сети Интернет;

2) совместно с отделом информационного обеспечения министерства строительства Новосибирской области (Ибрагимов Г.Г.) обеспечить размещение настоящего приказа на официальном сайте министерства строительства Новосибирской области в информационно-телекоммуникационной сети Интернет в течение семи дней со дня его принятия.

4. Контроль за исполнением настоящего приказа возложить на начальника управления архитектуры и градостроительства министерства строительства Новосибирской области Тимонова Д.С.

Исполняющий обязанности министра

А.В. Колмаков

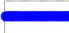
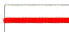
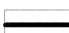



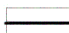

УТВЕРЖДЕН
приказом министерства строительства
Новосибирской области
от 27.12.21 № 839

**Проект межевания территории жилой группы № 4 (ЖСК Сигма) в границах
поселка Каинская Заимка Барышевского сельсовета Новосибирского района
Новосибирской области**

1. Чертеж межевания территории (приложение № 1).
 2. Текстовая часть проекта межевания территории (приложение № 2).
-

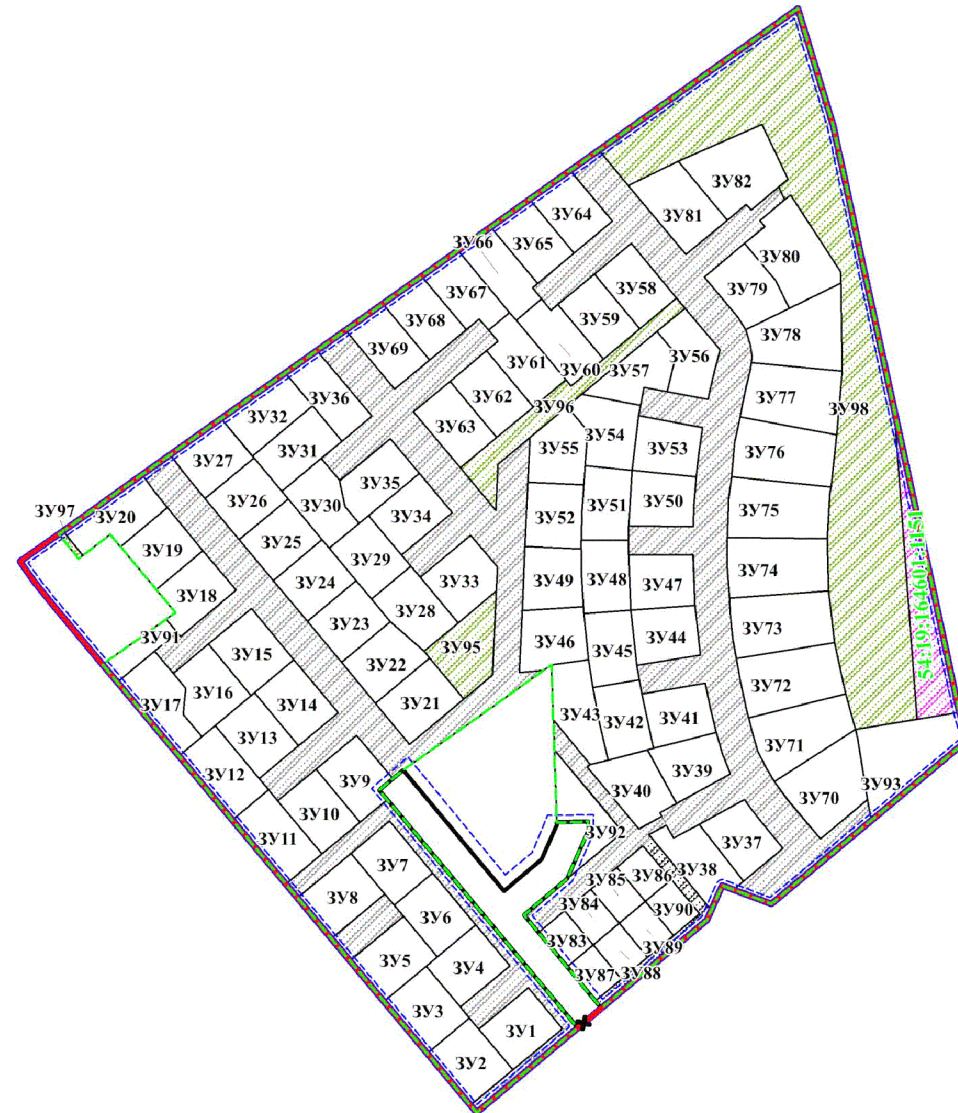
ЧЕРТЕЖ МЕЖЕВАНИЯ ТЕРРИТОРИИ

Границы:

-  граница территории межевания
-  красные линии, утвержденные в составе проекта планировки территории
-  красные линии, утверждаемые проектом межевания территории
-  отменяемые красные линии
-  линии отступа от красных линий в целях определения места допустимого размещения зданий, строений, сооружений
-  границы изменяемых земельных участков
-  границы образуемых земельных участков
-  земельные участки, которые после образования будут относиться к территориям или имуществу общего пользования

ЗУ1 условные номера образуемых земельных участков

54:19:164601:1151 условные номера изменяемых земельных участков



Примечание:

1. Границ зон действия публичных сервитутов не установлено.

ПРИЛОЖЕНИЕ № 2
к проекту межевания территории жилой
группы № 4 (ЖСК Сигма) в границах
поселка Каинская Заимка Барышевского
сельсовета Новосибирского района
Новосибирской области

Текстовая часть проекта межевания территории

I. Перечень и сведения о площади образуемых земельных участков, в том числе возможные способы их образования, а так же видах разрешенного использования образуемых земельных участков

Таблица № 1

Сведения об образуемых и изменяемых земельных участках

Условный номер земельного участка	Учетный номер земельного участка	Вид разрешенного использования	Назначение	Площадь, кв.м	Возможный способ образования земельного участка
1	2	3	4	5	6
ЗУ1	54:19:164601:1151	Для индивидуального жилищного строительства (2.1)	Индивидуальные жилые дома с земельными участками площадью 899-1503 кв.м	907	Раздел земельного участка с кадастровым номером 54:19:164601:1151
ЗУ2	54:19:164601:1151	Для индивидуального жилищного строительства (2.1)	Индивидуальные жилые дома с земельными участками площадью 899-1503 кв.м	990	Раздел земельного участка с кадастровым номером 54:19:164601:1151

Условный номер земельного участка	Учетный номер земельного участка	Вид разрешенного использования	Назначение	Площадь, кв.м	Возможный способ образования земельного участка
1	2	3	4	5	6
ЗУ3	54:19:164601:1151	Для индивидуального жилищного строительства (2.1)	Индивидуальные жилые дома с земельными участками площадью 899-1503 кв.м	991	Раздел земельного участка с кадастровым номером 54:19:164601:1151
ЗУ4	54:19:164601:1151	Для индивидуального жилищного строительства (2.1)	Индивидуальные жилые дома с земельными участками площадью 899-1503 кв.м	908	Раздел земельного участка с кадастровым номером 54:19:164601:1151
ЗУ5	54:19:164601:1151	Для индивидуального жилищного строительства (2.1)	Индивидуальные жилые дома с земельными участками площадью 899-1503 кв.м	979	Раздел земельного участка с кадастровым номером 54:19:164601:1151
ЗУ6	54:19:164601:1151	Для индивидуального жилищного строительства (2.1)	Индивидуальные жилые дома с земельными участками площадью 899-1503 кв.м	900	Раздел земельного участка с кадастровым номером 54:19:164601:1151
ЗУ7	54:19:164601:1151	Для индивидуального жилищного строительства (2.1)	Индивидуальные жилые дома с земельными участками площадью 899-1503	900	Раздел земельного участка с кадастровым номером 54:19:164601:1151

Условный номер земельного участка	Учетный номер земельного участка	Вид разрешенного использования	Назначение	Площадь, кв.м	Возможный способ образования земельного участка
1	2	3	4	5	6
			кв.м		
ЗУ8	54:19:164601:1151	Для индивидуального жилищного строительства (2.1)	Индивидуальные жилые дома с земельными участками площадью 899-1503 кв.м	980	Раздел земельного участка с кадастровым номером 54:19:164601:1151
ЗУ9	54:19:164601:1151	Для индивидуального жилищного строительства (2.1)	Индивидуальные жилые дома с земельными участками площадью 899-1503 кв.м	912	Раздел земельного участка с кадастровым номером 54:19:164601:1151
ЗУ10	54:19:164601:1151	Для индивидуального жилищного строительства (2.1)	Индивидуальные жилые дома с земельными участками площадью 899-1503 кв.м	911	Раздел земельного участка с кадастровым номером 54:19:164601:1151
ЗУ11	54:19:164601:1151	Для индивидуального жилищного строительства (2.1)	Индивидуальные жилые дома с земельными участками площадью 899-1503 кв.м	1040	Раздел земельного участка с кадастровым номером 54:19:164601:1151
ЗУ12	54:19:164601:1151	Для индивидуального жилищного	Индивидуальные жилые дома с земельными участками	1042	Раздел земельного участка с кадастровым номером

Условный номер земельного участка	Учетный номер земельного участка	Вид разрешенного использования	Назначение	Площадь, кв.м	Возможный способ образования земельного участка
1	2	3	4	5	6
		строительства (2.1)	площадью 899-1503 кв.м		54:19:164601:1151
ЗУ13	54:19:164601:1151	Для индивидуального жилищного строительства (2.1)	Индивидуальные жилые дома с земельными участками площадью 899-1503 кв.м	940	Раздел земельного участка с кадастровым номером 54:19:164601:1151
ЗУ14	54:19:164601:1151	Для индивидуального жилищного строительства (2.1)	Индивидуальные жилые дома с земельными участками площадью 899-1503 кв.м	940	Раздел земельного участка с кадастровым номером 54:19:164601:1151
ЗУ15	54:19:164601:1151	Для индивидуального жилищного строительства (2.1)	Индивидуальные жилые дома с земельными участками площадью 899-1503 кв.м	993	Раздел земельного участка с кадастровым номером 54:19:164601:1151
ЗУ16	54:19:164601:1151	Для индивидуального жилищного строительства (2.1)	Индивидуальные жилые дома с земельными участками площадью 899-1503 кв.м	1000	Раздел земельного участка с кадастровым номером 54:19:164601:1151
ЗУ17	54:19:164601:1151	Для индивидуального	Индивидуальные жилые дома с	1050	Раздел земельного участка с кадастровым

Условный номер земельного участка	Учетный номер земельного участка	Вид разрешенного использования	Назначение	Площадь, кв.м	Возможный способ образования земельного участка
1	2	3	4	5	6
		жилищного строительства (2.1)	земельными участками площадью 899-1503 кв.м		номером 54:19:164601:1151
ЗУ18	54:19:164601:1151	Для индивидуального жилищного строительства (2.1)	Индивидуальные жилые дома с земельными участками площадью 899-1503 кв.м	900	Раздел земельного участка с кадастровым номером 54:19:164601:1151
ЗУ19	54:19:164601:1151	Для индивидуального жилищного строительства (2.1)	Индивидуальные жилые дома с земельными участками площадью 899-1503 кв.м	900	Раздел земельного участка с кадастровым номером 54:19:164601:1151
ЗУ20	54:19:164601:1151	Для индивидуального жилищного строительства (2.1)	Индивидуальные жилые дома с земельными участками площадью 899-1503 кв.м	1000	Раздел земельного участка с кадастровым номером 54:19:164601:1151
ЗУ21	54:19:164601:1151	Для индивидуального жилищного строительства (2.1)	Индивидуальные жилые дома с земельными участками площадью 899-1503 кв.м	1000	Раздел земельного участка с кадастровым номером 54:19:164601:1151
ЗУ22	54:19:164601:1151	Для	Индивидуальные	958	Раздел земельного

Условный номер земельного участка	Учетный номер земельного участка	Вид разрешенного использования	Назначение	Площадь, кв.м	Возможный способ образования земельного участка
1	2	3	4	5	6
		индивидуального жилищного строительства (2.1)	жилые дома с земельными участками площадью 899-1503 кв.м		участка с кадастровым номером 54:19:164601:1151
ЗУ23	54:19:164601:1151	Для индивидуального жилищного строительства (2.1)	Индивидуальные жилые дома с земельными участками площадью 899-1503 кв.м	900	Раздел земельного участка с кадастровым номером 54:19:164601:1151
ЗУ24	54:19:164601:1151	Для индивидуального жилищного строительства (2.1)	Индивидуальные жилые дома с земельными участками площадью 899-1503 кв.м	900	Раздел земельного участка с кадастровым номером 54:19:164601:1151
ЗУ25	54:19:164601:1151	Для индивидуального жилищного строительства (2.1)	Индивидуальные жилые дома с земельными участками площадью 899-1503 кв.м	899	Раздел земельного участка с кадастровым номером 54:19:164601:1151
ЗУ26	54:19:164601:1151	Для индивидуального жилищного строительства (2.1)	Индивидуальные жилые дома с земельными участками площадью 899-1503 кв.м	900	Раздел земельного участка с кадастровым номером 54:19:164601:1151

Условный номер земельного участка	Учетный номер земельного участка	Вид разрешенного использования	Назначение	Площадь, кв.м	Возможный способ образования земельного участка
1	2	3	4	5	6
ЗУ27	54:19:164601:1151	Для индивидуального жилищного строительства (2.1)	Индивидуальные жилые дома с земельными участками площадью 899-1503 кв.м	900	Раздел земельного участка с кадастровым номером 54:19:164601:1151
ЗУ28	54:19:164601:1151	Для индивидуального жилищного строительства (2.1)	Индивидуальные жилые дома с земельными участками площадью 899-1503 кв.м	962	Раздел земельного участка с кадастровым номером 54:19:164601:1151
ЗУ29	54:19:164601:1151	Для индивидуального жилищного строительства (2.1)	Индивидуальные жилые дома с земельными участками площадью 899-1503 кв.м	900	Раздел земельного участка с кадастровым номером 54:19:164601:1151
ЗУ30	54:19:164601:1151	Для индивидуального жилищного строительства (2.1)	Индивидуальные жилые дома с земельными участками площадью 899-1503 кв.м	900	Раздел земельного участка с кадастровым номером 54:19:164601:1151
ЗУ31	54:19:164601:1151	Для индивидуального жилищного строительства (2.1)	Индивидуальные жилые дома с земельными участками площадью 899-1503	953	Раздел земельного участка с кадастровым номером 54:19:164601:1151

Условный номер земельного участка	Учетный номер земельного участка	Вид разрешенного использования	Назначение	Площадь, кв.м	Возможный способ образования земельного участка
1	2	3	4	5	6
			кв.м		
ЗУ32	54:19:164601:1151	Для индивидуального жилищного строительства (2.1)	Индивидуальные жилые дома с земельными участками площадью 899-1503 кв.м	953	Раздел земельного участка с кадастровым номером 54:19:164601:1151
ЗУ33	54:19:164601:1151	Для индивидуального жилищного строительства (2.1)	Индивидуальные жилые дома с земельными участками площадью 899-1503 кв.м	999	Раздел земельного участка с кадастровым номером 54:19:164601:1151
ЗУ34	54:19:164601:1151	Для индивидуального жилищного строительства (2.1)	Индивидуальные жилые дома с земельными участками площадью 899-1503 кв.м	900	Раздел земельного участка с кадастровым номером 54:19:164601:1151
ЗУ35	54:19:164601:1151	Для индивидуального жилищного строительства (2.1)	Индивидуальные жилые дома с земельными участками площадью 899-1503 кв.м	900	Раздел земельного участка с кадастровым номером 54:19:164601:1151
ЗУ36	54:19:164601:1151	Для индивидуального жилищного	Индивидуальные жилые дома с земельными участками	900	Раздел земельного участка с кадастровым номером

Условный номер земельного участка	Учетный номер земельного участка	Вид разрешенного использования	Назначение	Площадь, кв.м	Возможный способ образования земельного участка
1	2	3	4	5	6
		строительства (2.1)	площадью 899-1503 кв.м		54:19:164601:1151
ЗУ37	54:19:164601:1151	Для индивидуального жилищного строительства (2.1)	Индивидуальные жилые дома с земельными участками площадью 899-1503 кв.м	902	Раздел земельного участка с кадастровым номером 54:19:164601:1151
ЗУ38	54:19:164601:1151	Для индивидуального жилищного строительства (2.1)	Индивидуальные жилые дома с земельными участками площадью 899-1503 кв.м	942	Раздел земельного участка с кадастровым номером 54:19:164601:1151
ЗУ39	54:19:164601:1151	Для индивидуального жилищного строительства (2.1)	Индивидуальные жилые дома с земельными участками площадью 899-1503 кв.м	899	Раздел земельного участка с кадастровым номером 54:19:164601:1151
ЗУ40	54:19:164601:1151	Для индивидуального жилищного строительства (2.1)	Индивидуальные жилые дома с земельными участками площадью 899-1503 кв.м	999	Раздел земельного участка с кадастровым номером 54:19:164601:1151
ЗУ41	54:19:164601:1151	Для индивидуального	Индивидуальные жилые дома с	906	Раздел земельного участка с кадастровым

Условный номер земельного участка	Учетный номер земельного участка	Вид разрешенного использования	Назначение	Площадь, кв.м	Возможный способ образования земельного участка
1	2	3	4	5	6
		жилищного строительства (2.1)	земельными участками площадью 899-1503 кв.м		номером 54:19:164601:1151
ЗУ42	54:19:164601:1151	Для индивидуального жилищного строительства (2.1)	Индивидуальные жилые дома с земельными участками площадью 899-1503 кв.м	902	Раздел земельного участка с кадастровым номером 54:19:164601:1151
ЗУ43	54:19:164601:1151	Для индивидуального жилищного строительства (2.1)	Индивидуальные жилые дома с земельными участками площадью 899-1503 кв.м	1000	Раздел земельного участка с кадастровым номером 54:19:164601:1151
ЗУ44	54:19:164601:1151	Для индивидуального жилищного строительства (2.1)	Индивидуальные жилые дома с земельными участками площадью 899-1503 кв.м	900	Раздел земельного участка с кадастровым номером 54:19:164601:1151
ЗУ45	54:19:164601:1151	Для индивидуального жилищного строительства (2.1)	Индивидуальные жилые дома с земельными участками площадью 899-1503 кв.м	910	Раздел земельного участка с кадастровым номером 54:19:164601:1151
ЗУ46	54:19:164601:1151	Для	Индивидуальные	1000	Раздел земельного

Условный номер земельного участка	Учетный номер земельного участка	Вид разрешенного использования	Назначение	Площадь, кв.м	Возможный способ образования земельного участка
1	2	3	4	5	6
		индивидуального жилищного строительства (2.1)	жилые дома с земельными участками площадью 899-1503 кв.м		участка с кадастровым номером 54:19:164601:1151
ЗУ47	54:19:164601:1151	Для индивидуального жилищного строительства (2.1)	Индивидуальные жилые дома с земельными участками площадью 899-1503 кв.м	904	Раздел земельного участка с кадастровым номером 54:19:164601:1151
ЗУ48	54:19:164601:1151	Для индивидуального жилищного строительства (2.1)	Индивидуальные жилые дома с земельными участками площадью 899-1503 кв.м	900	Раздел земельного участка с кадастровым номером 54:19:164601:1151
ЗУ49	54:19:164601:1151	Для индивидуального жилищного строительства (2.1)	Индивидуальные жилые дома с земельными участками площадью 899-1503 кв.м	946	Раздел земельного участка с кадастровым номером 54:19:164601:1151
ЗУ50	54:19:164601:1151	Для индивидуального жилищного строительства (2.1)	Индивидуальные жилые дома с земельными участками площадью 899-1503 кв.м	900	Раздел земельного участка с кадастровым номером 54:19:164601:1151

Условный номер земельного участка	Учетный номер земельного участка	Вид разрешенного использования	Назначение	Площадь, кв.м	Возможный способ образования земельного участка
1	2	3	4	5	6
ЗУ51	54:19:164601:1151	Для индивидуального жилищного строительства (2.1)	Индивидуальные жилые дома с земельными участками площадью 899-1503 кв.м	905	Раздел земельного участка с кадастровым номером 54:19:164601:1151
ЗУ52	54:19:164601:1151	Для индивидуального жилищного строительства (2.1)	Индивидуальные жилые дома с земельными участками площадью 899-1503 кв.м	946	Раздел земельного участка с кадастровым номером 54:19:164601:1151
ЗУ53	54:19:164601:1151	Для индивидуального жилищного строительства (2.1)	Индивидуальные жилые дома с земельными участками площадью 899-1503 кв.м	900	Раздел земельного участка с кадастровым номером 54:19:164601:1151
ЗУ54	54:19:164601:1151	Для индивидуального жилищного строительства (2.1)	Индивидуальные жилые дома с земельными участками площадью 899-1503 кв.м	1000	Раздел земельного участка с кадастровым номером 54:19:164601:1151
ЗУ55	54:19:164601:1151	Для индивидуального жилищного строительства (2.1)	Индивидуальные жилые дома с земельными участками площадью 899-1503	950	Раздел земельного участка с кадастровым номером 54:19:164601:1151

Условный номер земельного участка	Учетный номер земельного участка	Вид разрешенного использования	Назначение	Площадь, кв.м	Возможный способ образования земельного участка
1	2	3	4	5	6
			кв.м		
ЗУ56	54:19:164601:1151	Для индивидуального жилищного строительства (2.1)	Индивидуальные жилые дома с земельными участками площадью 899-1503 кв.м	900	Раздел земельного участка с кадастровым номером 54:19:164601:1151
ЗУ57	54:19:164601:1151	Для индивидуального жилищного строительства (2.1)	Индивидуальные жилые дома с земельными участками площадью 899-1503 кв.м	900	Раздел земельного участка с кадастровым номером 54:19:164601:1151
ЗУ58	54:19:164601:1151	Для индивидуального жилищного строительства (2.1)	Индивидуальные жилые дома с земельными участками площадью 899-1503 кв.м	900	Раздел земельного участка с кадастровым номером 54:19:164601:1151
ЗУ59	54:19:164601:1151	Для индивидуального жилищного строительства (2.1)	Индивидуальные жилые дома с земельными участками площадью 899-1503 кв.м	900	Раздел земельного участка с кадастровым номером 54:19:164601:1151
ЗУ60	54:19:164601:1151	Для индивидуального жилищного	Индивидуальные жилые дома с земельными участками	922	Раздел земельного участка с кадастровым номером

Условный номер земельного участка	Учетный номер земельного участка	Вид разрешенного использования	Назначение	Площадь, кв.м	Возможный способ образования земельного участка
1	2	3	4	5	6
		строительства (2.1)	площадью 899-1503 кв.м		54:19:164601:1151
ЗУ61	54:19:164601:1151	Для индивидуального жилищного строительства (2.1)	Индивидуальные жилые дома с земельными участками площадью 899-1503 кв.м	925	Раздел земельного участка с кадастровым номером 54:19:164601:1151
ЗУ62	54:19:164601:1151	Для индивидуального жилищного строительства (2.1)	Индивидуальные жилые дома с земельными участками площадью 899-1503 кв.м	925	Раздел земельного участка с кадастровым номером 54:19:164601:1151
ЗУ63	54:19:164601:1151	Для индивидуального жилищного строительства (2.1)	Индивидуальные жилые дома с земельными участками площадью 899-1503 кв.м	925	Раздел земельного участка с кадастровым номером 54:19:164601:1151
ЗУ64	54:19:164601:1151	Для индивидуального жилищного строительства (2.1)	Индивидуальные жилые дома с земельными участками площадью 899-1503 кв.м	899	Раздел земельного участка с кадастровым номером 54:19:164601:1151
ЗУ65	54:19:164601:1151	Для индивидуального	Индивидуальные жилые дома с	900	Раздел земельного участка с кадастровым

Условный номер земельного участка	Учетный номер земельного участка	Вид разрешенного использования	Назначение	Площадь, кв.м	Возможный способ образования земельного участка
1	2	3	4	5	6
		жилищного строительства (2.1)	земельными участками площадью 899-1503 кв.м		номером 54:19:164601:1151
ЗУ66	54:19:164601:1151	Для индивидуального жилищного строительства (2.1)	Индивидуальные жилые дома с земельными участками площадью 899-1503 кв.м	928	Раздел земельного участка с кадастровым номером 54:19:164601:1151
ЗУ67	54:19:164601:1151	Для индивидуального жилищного строительства (2.1)	Индивидуальные жилые дома с земельными участками площадью 899-1503 кв.м	907	Раздел земельного участка с кадастровым номером 54:19:164601:1151
ЗУ68	54:19:164601:1151	Для индивидуального жилищного строительства (2.1)	Индивидуальные жилые дома с земельными участками площадью 899-1503 кв.м	907	Раздел земельного участка с кадастровым номером 54:19:164601:1151
ЗУ69	54:19:164601:1151	Для индивидуального жилищного строительства (2.1)	Индивидуальные жилые дома с земельными участками площадью 899-1503 кв.м	910	Раздел земельного участка с кадастровым номером 54:19:164601:1151
ЗУ70	54:19:164601:1151	Для	Индивидуальные	1461	Раздел земельного

Условный номер земельного участка	Учетный номер земельного участка	Вид разрешенного использования	Назначение	Площадь, кв.м	Возможный способ образования земельного участка
1	2	3	4	5	6
		индивидуального жилищного строительства (2.1)	жилые дома с земельными участками площадью 899-1503 кв.м		участка с кадастровым номером 54:19:164601:1151
ЗУ71	54:19:164601:1151	Для индивидуального жилищного строительства (2.1)	Индивидуальные жилые дома с земельными участками площадью 899-1503 кв.м	1390	Раздел земельного участка с кадастровым номером 54:19:164601:1151
ЗУ72	54:19:164601:1151	Для индивидуального жилищного строительства (2.1)	Индивидуальные жилые дома с земельными участками площадью 899-1503 кв.м	1501	Раздел земельного участка с кадастровым номером 54:19:164601:1151
ЗУ73	54:19:164601:1151	Для индивидуального жилищного строительства (2.1)	Индивидуальные жилые дома с земельными участками площадью 899-1503 кв.м	1503	Раздел земельного участка с кадастровым номером 54:19:164601:1151
ЗУ74	54:19:164601:1151	Для индивидуального жилищного строительства (2.1)	Индивидуальные жилые дома с земельными участками площадью 899-1503 кв.м	1500	Раздел земельного участка с кадастровым номером 54:19:164601:1151

Условный номер земельного участка	Учетный номер земельного участка	Вид разрешенного использования	Назначение	Площадь, кв.м	Возможный способ образования земельного участка
1	2	3	4	5	6
ЗУ75	54:19:164601:1151	Для индивидуального жилищного строительства (2.1)	Индивидуальные жилые дома с земельными участками площадью 899-1503 кв.м	1501	Раздел земельного участка с кадастровым номером 54:19:164601:1151
ЗУ76	54:19:164601:1151	Для индивидуального жилищного строительства (2.1)	Индивидуальные жилые дома с земельными участками площадью 899-1503 кв.м	1500	Раздел земельного участка с кадастровым номером 54:19:164601:1151
ЗУ77	54:19:164601:1151	Для индивидуального жилищного строительства (2.1)	Индивидуальные жилые дома с земельными участками площадью 899-1503 кв.м	1498	Раздел земельного участка с кадастровым номером 54:19:164601:1151
ЗУ78	54:19:164601:1151	Для индивидуального жилищного строительства (2.1)	Индивидуальные жилые дома с земельными участками площадью 899-1503 кв.м	1501	Раздел земельного участка с кадастровым номером 54:19:164601:1151
ЗУ79	54:19:164601:1151	Для индивидуального жилищного строительства (2.1)	Индивидуальные жилые дома с земельными участками площадью 899-1503	1000	Раздел земельного участка с кадастровым номером 54:19:164601:1151

Условный номер земельного участка	Учетный номер земельного участка	Вид разрешенного использования	Назначение	Площадь, кв.м	Возможный способ образования земельного участка
1	2	3	4	5	6
			кв.м		
ЗУ80	54:19:164601:1151	Для индивидуального жилищного строительства (2.1)	Индивидуальные жилые дома с земельными участками площадью 899-1503 кв.м	1501	Раздел земельного участка с кадастровым номером 54:19:164601:1151
ЗУ81	54:19:164601:1151	Для индивидуального жилищного строительства (2.1)	Индивидуальные жилые дома с земельными участками площадью 899-1503 кв.м	1194	Раздел земельного участка с кадастровым номером 54:19:164601:1151
ЗУ82	54:19:164601:1151	Для индивидуального жилищного строительства (2.1)	Индивидуальные жилые дома с земельными участками площадью 899-1503 кв.м	1502	Раздел земельного участка с кадастровым номером 54:19:164601:1151
ЗУ83	54:19:164601:1151	Блокированная жилая застройка (2.3)	Блокированные жилые дома	400	Раздел земельного участка с кадастровым номером 54:19:164601:1151
ЗУ84	54:19:164601:1151	Блокированная жилая застройка (2.3)	Блокированные жилые дома	400	Раздел земельного участка с кадастровым номером 54:19:164601:1151

Условный номер земельного участка	Учетный номер земельного участка	Вид разрешенного использования	Назначение	Площадь, кв.м	Возможный способ образования земельного участка
1	2	3	4	5	6
ЗУ85	54:19:164601:1151	Блокированная жилая застройка (2.3)	Блокированные жилые дома	400	Раздел земельного участка с кадастровым номером 54:19:164601:1151
ЗУ86	54:19:164601:1151	Блокированная жилая застройка (2.3)	Блокированные жилые дома	399	Раздел земельного участка с кадастровым номером 54:19:164601:1151
ЗУ87	54:19:164601:1151	Блокированная жилая застройка (2.3)	Блокированные жилые дома	400	Раздел земельного участка с кадастровым номером 54:19:164601:1151
ЗУ88	54:19:164601:1151	Блокированная жилая застройка (2.3)	Блокированные жилые дома	399	Раздел земельного участка с кадастровым номером 54:19:164601:1151
ЗУ89	54:19:164601:1151	Блокированная жилая застройка (2.3)	Блокированные жилые дома	399	Раздел земельного участка с кадастровым номером 54:19:164601:1151
ЗУ90	54:19:164601:1151	Блокированная жилая застройка (2.3)	Блокированные жилые дома	399	Раздел земельного участка с кадастровым номером 54:19:164601:1151

Условный номер земельного участка	Учетный номер земельного участка	Вид разрешенного использования	Назначение	Площадь, кв.м	Возможный способ образования земельного участка
1	2	3	4	5	6
ЗУ91	54:19:164601:1151	Коммунальное обслуживание (3.1)	Трансформаторная подстанция	414	Раздел земельного участка с кадастровым номером 54:19:164601:1151
ЗУ92	54:19:164601:1151	Коммунальное обслуживание (3.1)	Газорегуляторный пункт	850	Раздел земельного участка с кадастровым номером 54:19:164601:1151
ЗУ93	54:19:164601:1151	Коммунальное обслуживание (3.1)	Канализационная насосная станция	1728	Раздел земельного участка с кадастровым номером 54:19:164601:1151
ЗУ94	54:19:164601:1151	Улично-дорожная сеть (12.0.1)	Улично-дорожная сеть, проезды, тротуары, аллеи, подземные коммуникации, хозяйственные площадки, Мусоросборники	28442	Раздел земельного участка с кадастровым номером 54:19:164601:1151
ЗУ95	54:19:164601:1151	Благоустройство территории (12.0.2)	детские игровые площадки, спортивные площадки, объекты благоустройства,	1081	Раздел земельного участка с кадастровым номером 54:19:164601:1151

Условный номер земельного участка	Учетный номер земельного участка	Вид разрешенного использования	Назначение	Площадь, кв.м	Возможный способ образования земельного участка
1	2	3	4	5	6
			территории общего пользования		
ЗУ96	54:19:164601:1151	Благоустройство территории (12.0.2)	детские игровые площадки, спортивные площадки, объекты благоустройства, территории общего пользования	1394	Раздел земельного участка с кадастровым номером 54:19:164601:1151
ЗУ97	54:19:164601:1151	Благоустройство территории (12.0.2)	Зеленые насаждения	42	Раздел земельного участка с кадастровым номером 54:19:164601:1151
ЗУ98	54:19:164601:1151	Благоустройство территории (12.0.2)	детские игровые площадки, спортивные площадки, объекты благоустройства, территории общего пользования	13683	Раздел земельного участка с кадастровым номером 54:19:164601:1151
54:19:164601:1151	54:19:164601:1151	Для комплексного освоения в целях жилищного строительства	-	1771	Сохранение после раздела в измененных границах
Итого				135619	

Таблица № 2

Сведения об изменяемых земельных участках

№ п/п	Кадастровый номер земельного участка	Исходная площадь земельного участка, кв.м	Площадь земельного участка, в измененных границах, кв.м	Вид разрешенного использования изменяемых земельных участков
1	2	3	4	5
1	54:19:164601:1151	135619	1771	Для комплексного освоения в целях жилищного строительства

Таблица № 3

Сведения об образуемых земельных участках, которые после образования будут относиться к территориям общего пользования или имуществу общего пользования

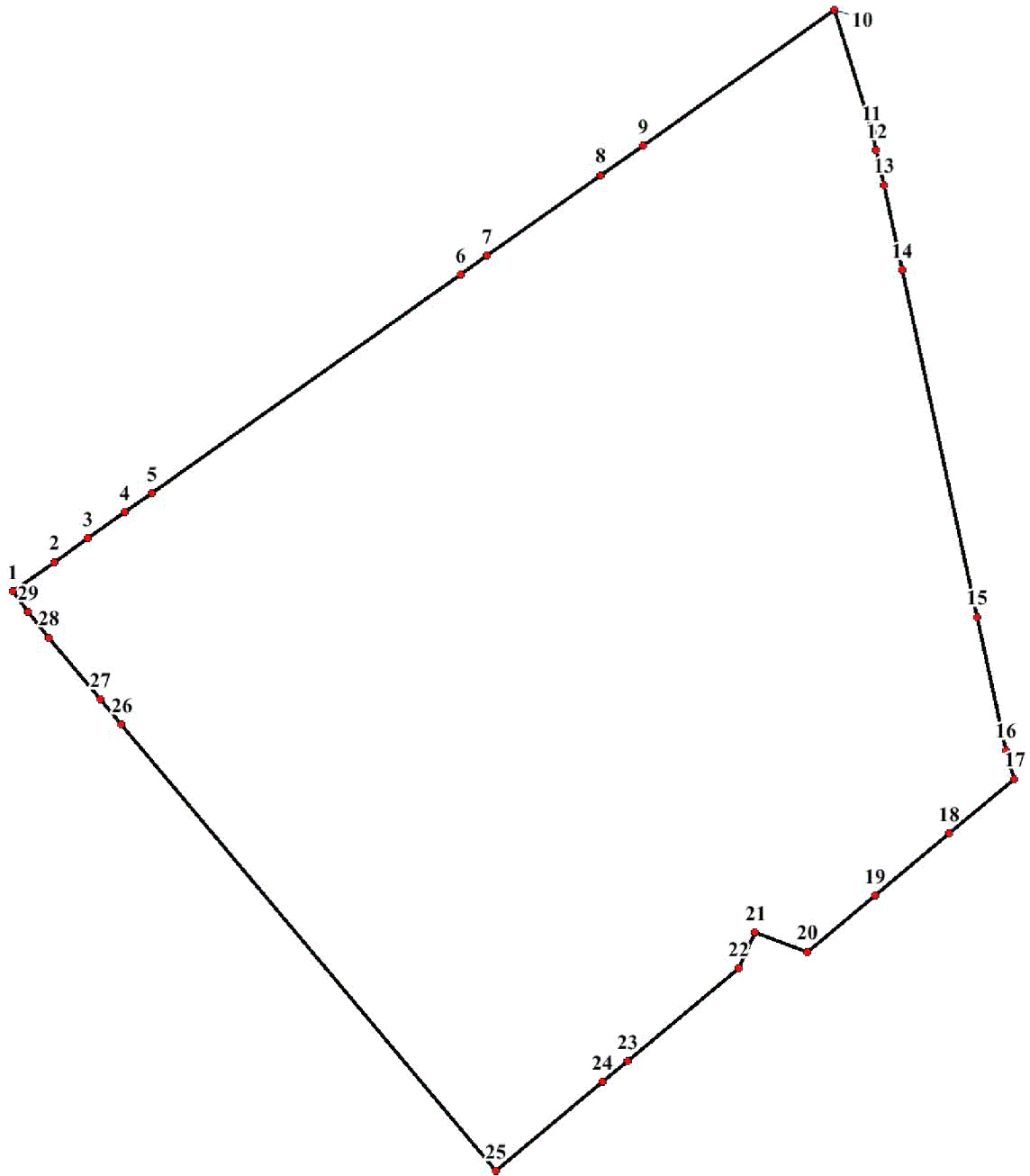
Условный номер земельного участка	Вид разрешенного использования образуемых земельных участков	Площадь, кв.м	Возможный способ образования земельного участка
1	2	3	4
ЗУ94	Улично-дорожная сеть (12.0.1)	28442	Раздел земельного участка с кадастровым номером 54:19:164601:1151
ЗУ95	Благоустройство территории (12.0.2)	1081	Раздел земельного участка с кадастровым номером 54:19:164601:1151
ЗУ96	Благоустройство территории (12.0.2)	1394	Раздел земельного участка с кадастровым номером 54:19:164601:1151
ЗУ97	Благоустройство территории (12.0.2)	42	Раздел земельного участка с кадастровым номером 54:19:164601:1151
ЗУ98	Благоустройство территории (12.0.2)	13683	Раздел земельного участка с кадастровым номером 54:19:164601:1151

Условный номер земельного участка	Вид разрешенного использования образуемых земельных участков	Площадь, кв.м	Возможный способ образования земельного участка
			номером 54:19:164601:1151
54:19:164601:1151	Для комплексного освоения в целях жилищного строительства	1771	Сохранение после раздела в измененных границах

**II. Сведения о границе территории, в отношении которой выполняется
проект межевания**

Схема № 1

Разбивочный план характерных точек границ проекта межевания территории



Каталог координат характерных точек границ проекта межевания территории
(Местная система координат Новосибирской области)

Номер точки	Координата X	Координата Y
1	2	3
1	468854.04	4212080.60
2	468868.23	4212100.58
3	468879.95	4212117.08
4	468892.75	4212135.10
5	468902.04	4212148.19
6	469008.99	4212298.78
7	469018.25	4212311.83
8	469057.71	4212367.39
9	469072.16	4212387.74
10	469138.72	4212481.46
11	469078.54	4212499.73
12	469069.86	4212501.60
13	469052.84	4212505.27
14	469011.35	4212514.21
15	468841.37	4212550.84
16	468776.28	4212564.87
17	468762.16	4212569.13
18	468735.35	4212537.04
19	468705.21	4212500.93
20	468677.60	4212467.86
21	468687.16	4212442.52
22	468669.32	4212434.54
23	468624.05	4212380.32
24	468613.80	4212368.05
25	468570.21	4212315.86
26	468788.72	4212133.37
27	468801.04	4212123.08
28	468831.25	4212097.85
29	468843.77	4212087.82

III. Сведения о границах образуемых земельных участков.

Схема № 2



Каталог координат характерных точек образуемых земельных участков
(Местная система координат Новосибирской области)

Номер точки	Координата X	Координата Y
ЗУ46		
1	468827.210	4212371.179
2	468803.340	4212373.639
3	468800.880	4212354.509
4	468797.890	4212350.299
5	468796.850	4212337.869
6	468828.830	4212339.389
7	468830.840	4212370.919
ЗУ50		
8	468872.280	4212394.259
9	468900.890	4212396.149
10	468897.600	4212429.179
11	468883.520	4212428.049
12	468871.900	4212427.509
ЗУ52		
13	468893.420	4212371.249
14	468880.680	4212370.399
15	468864.930	4212369.909
16	468860.540	4212369.889
17	468861.890	4212340.889
18	468894.750	4212342.439
ЗУ54		
19	468934.450	4212400.539
20	468928.920	4212399.409
21	468900.900	4212396.049
22	468903.340	4212371.919
23	468921.320	4212373.129
24	468933.900	4212362.539
25	468940.120	4212369.999
ЗУ56		
26	468963.080	4212441.369
27	468952.320	4212438.579
28	468941.910	4212436.149
29	468937.540	4212435.219
30	468941.430	4212414.229
31	468960.710	4212418.679
32	468972.500	4212408.859
33	468984.550	4212423.309
ЗУ59		
34	468973.980	4212400.119
35	468958.240	4212381.229

36	468986.350	4212357.799
37	469002.090	4212376.689
ЗУ62		
38	468933.680	4212345.229
39	468918.000	4212326.339
40	468946.900	4212302.239
41	468962.630	4212321.099
ЗУ64		
42	469029.390	4212385.929
43	469012.880	4212366.179
44	469040.500	4212343.159
45	469055.450	4212364.209
ЗУ22		
46	468807.780	4212288.859
47	468804.280	4212291.789
48	468780.970	4212263.829
49	468802.060	4212246.259
50	468823.050	4212271.439
ЗУ25		
51	468865.210	4212236.289
52	468844.220	4212211.109
53	468865.300	4212193.539
54	468886.290	4212218.719
ЗУ27		
55	468909.010	4212157.999
56	468920.380	4212174.019
57	468927.350	4212183.829
58	468927.650	4212184.249
59	468907.380	4212201.149
60	468886.390	4212175.969
61	468898.840	4212165.749
ЗУ29		
62	468857.390	4212277.189
63	468851.560	4212282.049
64	468834.650	4212261.759
65	468844.130	4212253.869
66	468860.830	4212239.939
67	468873.650	4212255.319
68	468877.740	4212260.229
ЗУ36		
9	468951.100	4212217.259
70	468962.750	4212233.669
71	468928.870	4212261.899

72	468916.030	4212246.489
3Y37		
73	468726.780	4212457.249
74	468719.430	4212463.029
75	468706.290	4212473.799
76	468689.430	4212453.559
77	468718.710	4212430.669
78	468731.470	4212453.999
3Y40		
79	468729.480	4212419.109
80	468724.670	4212410.479
81	468722.740	4212411.489
82	468717.220	4212401.379
83	468716.240	4212399.599
84	468748.130	4212373.019
85	468749.410	4212374.549
86	468751.760	4212383.689
87	468757.010	4212404.119
3Y44		
88	468831.470	4212428.519
89	468805.930	4212431.349
90	468800.600	4212398.599
91	468829.010	4212395.419
3Y67		
92	469008.990	4212298.779
93	469014.320	4212306.289
94	468982.310	4212332.959
95	468973.220	4212322.059
96	468978.950	4212317.279
97	468973.380	4212310.709
98	469001.070	4212287.629
3Y71		
99	468740.720	4212469.449
100	468748.240	4212465.079
101	468756.270	4212460.819
102	468767.390	4212457.649
103	468773.430	4212456.129
104	468785.880	4212506.219
105	468767.610	4212511.179
3Y1		
106	468613.480	4212360.099
107	468592.190	4212334.549
108	468613.150	4212317.079
109	468634.440	4212342.629
3Y3		
110	468624.660	4212307.479
111	468618.900	4212312.289
112	468600.680	4212290.419

113	468609.500	4212283.049
114	468627.400	4212268.119
115	468645.610	4212290.019
3Y6		
116	468666.880	4212315.539
117	468650.310	4212295.659
118	468671.270	4212278.189
119	468677.030	4212273.389
120	468693.600	4212293.269
3Y8		
121	468680.750	4212223.539
122	468703.740	4212251.129
123	468682.770	4212268.609
124	468659.800	4212241.039
125	468669.760	4212232.719
3Y9		
126	468742.130	4212272.769
127	468736.280	4212265.769
128	468736.270	4212265.769
129	468731.440	4212269.809
130	468719.800	4212255.849
131	468747.080	4212233.109
132	468764.560	4212254.069
3Y12		
133	468742.140	4212203.829
134	468736.400	4212208.609
135	468720.910	4212190.009
136	468753.910	4212162.449
137	468763.800	4212174.309
138	468769.440	4212181.079
3Y15		
139	468803.350	4212221.759
140	468786.390	4212201.419
141	468784.950	4212199.689
142	468811.470	4212177.579
143	468829.870	4212199.769
3Y19		
144	468859.690	4212174.809
145	468839.630	4212150.739
146	468850.980	4212141.269
147	468861.670	4212132.349
148	468881.750	4212156.439
3Y73		
149	468812.150	4212500.559
150	468804.060	4212449.849
151	468813.790	4212448.159
152	468826.300	4212446.749
153	468835.130	4212446.359

154	468838.850	4212497.449
3Y75		
155	468892.490	4212498.719
156	468889.540	4212498.009
157	468865.720	4212496.729
158	468866.380	4212445.309
159	468886.410	4212445.909
160	468897.600	4212447.319
3Y77		
161	468952.090	4212504.399
162	468919.210	4212501.609
163	468923.040	4212481.239
164	468928.570	4212451.819
165	468934.470	4212452.899
166	468944.000	4212454.999
167	468952.850	4212457.009
168	468956.510	4212457.609
3Y80		
169	469042.900	4212477.869
170	469002.860	4212503.809
171	468997.410	4212503.879
172	468984.370	4212477.099
173	468998.720	4212470.069
174	469017.870	4212454.109
175	469026.570	4212464.549
176	469029.650	4212461.979
177	469040.340	4212474.799
3Y81		
178	469029.910	4212445.139
179	469012.110	4212423.779
180	469047.740	4212394.089
181	469060.280	4212419.819
3Y83		
182	468655.470	4212354.089
183	468662.850	4212347.919
184	468674.070	4212361.349
185	468656.530	4212375.999
186	468645.320	4212362.569
3Y86		
187	468696.500	4212388.209
188	468707.710	4212401.639
189	468690.170	4212416.279
190	468678.960	4212402.859
3Y91		
191	468801.040	4212123.079
192	468824.290	4212155.819
193	468817.530	4212161.449
194	468807.940	4212149.919

195	468791.920	4212130.699
3Y97		
196	468868.230	4212100.579
197	468869.730	4212102.689
198	468857.060	4212112.809
199	468855.490	4212110.759
3Y39		
200	468755.140	4212442.559
201	468744.550	4212446.649
202	468729.480	4212419.099
87	468757.010	4212404.119
203	468757.770	4212407.059
204	468766.090	4212439.379
3Y43		
3	468800.880	4212354.509
2	468803.340	4212373.639
205	468789.090	4212375.799
206	468770.340	4212379.339
86	468751.760	4212383.689
85	468749.410	4212374.549
207	468772.470	4212355.499
208	468773.070	4212355.479
3Y47		
209	468857.460	4212427.479
88	468831.470	4212428.519
91	468829.010	4212395.419
210	468857.450	4212394.239
3Y49		
16	468860.540	4212369.889
211	468845.680	4212370.149
7	468830.840	4212370.919
6	468828.830	4212339.389
17	468861.890	4212340.889
3Y51		
9	468900.890	4212396.149
8	468872.280	4212394.259
212	468864.950	4212394.289
15	468864.930	4212369.909
14	468880.680	4212370.399
13	468893.420	4212371.249
22	468903.340	4212371.919
21	468900.900	4212396.049
3Y57		
31	468960.710	4212418.679
30	468941.430	4212414.229
213	468943.660	4212402.239
19	468934.450	4212400.539
25	468940.120	4212369.999

32	468972.500	4212408.859
3Y58		
214	468989.720	4212418.999
34	468973.980	4212400.119
37	469002.090	4212376.689
215	469017.870	4212395.549
3Y21		
216	468783.200	4212309.359
217	468759.860	4212281.399
48	468780.970	4212263.829
47	468804.280	4212291.789
3Y24		
66	468860.830	4212239.939
65	468844.130	4212253.869
218	468823.140	4212228.679
52	468844.220	4212211.109
51	468865.210	4212236.289
3Y26		
219	468890.180	4212215.479
54	468886.290	4212218.719
53	468865.300	4212193.539
60	468886.390	4212175.969
59	468907.380	4212201.149
3Y28		
220	468845.850	4212286.809
221	468822.380	4212306.369
46	468807.780	4212288.859
50	468823.050	4212271.439
64	468834.650	4212261.759
63	468851.560	4212282.049
3Y32		
58	468927.650	4212184.249
222	468927.830	4212184.509
223	468938.020	4212198.849
69	468951.100	4212217.259
224	468934.180	4212231.369
225	468908.300	4212200.379
3Y34		
226	468879.130	4212303.279
62	468857.390	4212277.189
68	468877.740	4212260.229
227	468899.480	4212286.319
3Y38		
76	468689.430	4212453.559
228	468685.000	4212448.249
229	468687.160	4212442.519
230	468674.610	4212436.899
231	468711.500	4212406.159

232	468713.300	4212404.649
233	468718.310	4212413.799
234	468711.510	4212417.509
77	468718.710	4212430.669
3Y61		
235	468978.260	4212336.339
236	468947.580	4212361.909
38	468933.680	4212345.229
41	468962.630	4212321.099
237	468967.440	4212326.869
95	468973.220	4212322.059
94	468982.310	4212332.959
3Y65		
238	469026.340	4212323.219
239	469036.750	4212337.879
44	469040.500	4212343.159
43	469012.880	4212366.179
240	468997.270	4212347.449
3Y68		
97	468973.380	4212310.709
241	468957.740	4212291.799
242	468986.800	4212267.539
98	469001.070	4212287.629
3Y70		
105	468767.610	4212511.179
243	468762.980	4212512.439
244	468731.430	4212517.529
245	468711.080	4212493.119
246	468731.290	4212476.269
99	468740.720	4212469.449
3Y72		
104	468785.880	4212506.219
103	468773.430	4212456.129
247	468777.510	4212455.099
248	468793.010	4212451.789
150	468804.060	4212449.849
149	468812.150	4212500.559
3Y74		
157	468865.720	4212496.729
154	468838.850	4212497.449
249	468837.300	4212476.199
153	468835.130	4212446.359
250	468850.260	4212445.239
158	468866.380	4212445.309
3Y76		
162	468919.210	4212501.609
155	468892.490	4212498.719
160	468897.600	4212447.319

251	468915.250	4212449.009
164	468928.570	4212451.819
3Y78		
161	468952.090	4212504.399
252	468953.610	4212487.959
168	468956.510	4212457.609
253	468959.120	4212457.889
254	468965.390	4212457.199
255	468973.450	4212454.659
172	468984.370	4212477.099
171	468997.410	4212503.879
3Y82		
256	469050.900	4212476.379
257	469035.020	4212457.509
258	469037.890	4212454.939
178	469029.910	4212445.139
181	469060.280	4212419.819
259	469079.120	4212463.129
3Y84		
260	468685.280	4212374.779
261	468667.740	4212389.429
185	468656.530	4212375.999
184	468674.070	4212361.349
3Y2		
112	468600.680	4212290.419
111	468618.900	4212312.289
108	468613.150	4212317.079
107	468592.190	4212334.549
262	468573.960	4212312.719
3Y4		
263	468645.840	4212333.029
110	468624.660	4212307.479
115	468645.610	4212290.019
117	468650.310	4212295.659
116	468666.880	4212315.539
264	468666.910	4212315.569
3Y7		
120	468693.600	4212293.269
119	468677.030	4212273.389
123	468682.770	4212268.609
122	468703.740	4212251.129
265	468720.310	4212271.009
3Y11		
266	468730.680	4212213.379
267	468703.380	4212236.139
268	468687.900	4212217.569
269	468689.670	4212216.089
135	468720.910	4212190.009

134	468736.400	4212208.609
3Y13		
270	468759.120	4212224.149
133	468742.140	4212203.829
138	468769.440	4212181.079
141	468784.950	4212199.689
140	468786.390	4212201.419
3Y17		
271	468796.430	4212159.519
272	468788.740	4212165.929
273	468775.310	4212164.709
137	468763.800	4212174.309
136	468753.910	4212162.449
195	468791.920	4212130.699
194	468807.940	4212149.919
3Y18		
145	468839.630	4212150.739
144	468859.690	4212174.809
274	468839.270	4212191.839
275	468815.410	4212163.219
192	468824.290	4212155.819
276	468827.740	4212160.669
3Y45		
91	468829.010	4212395.419
90	468800.600	4212398.599
277	468793.080	4212399.849
205	468789.090	4212375.799
2	468803.340	4212373.639
1	468827.210	4212371.179
3Y53		
9	468900.890	4212396.149
21	468900.900	4212396.049
20	468928.920	4212399.409
278	468929.110	4212399.449
279	468922.980	4212432.519
280	468909.330	4212430.479
10	468897.600	4212429.179
3Y55		
23	468921.320	4212373.129
22	468903.340	4212371.919
13	468893.420	4212371.249
18	468894.750	4212342.439
281	468918.040	4212343.519
24	468933.900	4212362.539
3Y60		
282	468983.400	4212354.289
36	468986.350	4212357.799
35	468958.240	4212381.229

283	468944.370	4212364.589
236	468947.580	4212361.909
235	468978.260	4212336.339
284	468989.240	4212349.489
3Y63		
39	468918.000	4212326.339
285	468902.270	4212307.469
286	468931.170	4212283.359
40	468946.900	4212302.239
3Y79		
173	468998.720	4212470.069
172	468984.370	4212477.099
255	468973.450	4212454.659
287	468980.070	4212450.489
288	469000.590	4212433.379
174	469017.870	4212454.109
3Y85		
260	468685.280	4212374.779
187	468696.500	4212388.209
190	468678.960	4212402.859
261	468667.740	4212389.429
3Y87		
186	468645.320	4212362.569
185	468656.530	4212375.999
289	468638.990	4212390.649
290	468627.780	4212377.219
3Y93		
105	468767.610	4212511.179
291	468776.280	4212564.869
292	468762.160	4212569.129
293	468735.350	4212537.039
294	468720.670	4212519.449
295	468720.580	4212519.339
244	468731.430	4212517.529
243	468762.980	4212512.439
3Y5		
296	468648.370	4212250.579
118	468671.270	4212278.189
117	468650.310	4212295.659
115	468645.610	4212290.019
114	468627.400	4212268.119
297	468645.090	4212253.319
3Y10		
130	468719.800	4212255.849
267	468703.380	4212236.139
266	468730.680	4212213.379
131	468747.080	4212233.109
3Y14		

298	468776.070	4212244.489
270	468759.120	4212224.149
140	468786.390	4212201.419
139	468803.350	4212221.759
3Y16		
141	468784.950	4212199.689
138	468769.440	4212181.079
137	468763.800	4212174.309
273	468775.310	4212164.709
272	468788.740	4212165.929
271	468796.430	4212159.519
142	468811.470	4212177.579
3Y20		
197	468869.730	4212102.689
299	468879.950	4212117.079
300	468892.750	4212135.099
301	468898.770	4212143.579
302	468890.940	4212149.199
148	468881.750	4212156.439
147	468861.670	4212132.349
303	468867.990	4212127.069
198	468857.060	4212112.809
3Y30		
304	468907.140	4212235.829
305	468895.670	4212245.419
306	468895.610	4212245.349
307	468882.250	4212248.149
67	468873.650	4212255.319
66	468860.830	4212239.939
51	468865.210	4212236.289
54	468886.290	4212218.719
219	468890.180	4212215.479
308	468902.260	4212229.969
309	468907.100	4212235.769
3Y33		
310	468851.130	4212326.619
311	468838.780	4212326.049
221	468822.380	4212306.369
220	468845.850	4212286.809
312	468867.590	4212312.899
3Y41		
313	468778.840	4212436.499
204	468766.090	4212439.379
203	468757.770	4212407.059
314	468785.820	4212401.049
315	468791.340	4212433.799
3Y95		
216	468783.200	4212309.359

47	468804.280	4212291.789
46	468807.780	4212288.859
221	468822.380	4212306.369
311	468838.780	4212326.049
316	468795.420	4212324.049
3Y23		
64	468834.650	4212261.759
50	468823.050	4212271.439
49	468802.060	4212246.259
218	468823.140	4212228.679
65	468844.130	4212253.869
3Y31		
225	468908.300	4212200.379
224	468934.180	4212231.369
72	468916.030	4212246.489
309	468907.100	4212235.769
219	468890.180	4212215.479
59	468907.380	4212201.149
3Y88		
185	468656.530	4212375.999
261	468667.740	4212389.429
317	468650.210	4212404.069
289	468638.990	4212390.649
3Y42		
314	468785.820	4212401.049
203	468757.770	4212407.059
86	468751.760	4212383.689
206	468770.340	4212379.339
205	468789.090	4212375.799
277	468793.080	4212399.849
318	468793.070	4212399.849
3Y48		
212	468864.950	4212394.289
210	468857.450	4212394.239
91	468829.010	4212395.419
1	468827.210	4212371.179
7	468830.840	4212370.919
211	468845.680	4212370.149
16	468860.540	4212369.889
15	468864.930	4212369.909
3Y66		
93	469014.320	4212306.289
319	469018.250	4212311.829
238	469026.340	4212323.219
240	468997.270	4212347.449
320	468994.960	4212344.729
284	468989.240	4212349.489
235	468978.260	4212336.339

94	468982.310	4212332.959
3Y69		
241	468957.740	4212291.799
321	468942.720	4212273.739
322	468973.160	4212248.329
242	468986.800	4212267.539
3Y35		
227	468899.480	4212286.319
68	468877.740	4212260.229
67	468873.650	4212255.319
307	468882.250	4212248.149
306	468895.610	4212245.349
323	468917.350	4212271.429
3Y89		
261	468667.740	4212389.429
190	468678.960	4212402.859
324	468661.420	4212417.499
317	468650.210	4212404.069
3Y96		
325	468880.310	4212325.769
285	468902.270	4212307.469
39	468918.000	4212326.339
38	468933.680	4212345.229
236	468947.580	4212361.909
283	468944.370	4212364.589
35	468958.240	4212381.229
34	468973.980	4212400.119
214	468989.720	4212418.999
33	468984.550	4212423.309
32	468972.500	4212408.859
25	468940.120	4212369.999
24	468933.900	4212362.539
281	468918.040	4212343.519
326	468904.170	4212326.869
3Y92		
327	468690.590	4212362.509
328	468715.190	4212373.509
329	468720.190	4212373.329
330	468719.630	4212357.339
331	468756.890	4212356.039
332	468757.020	4212356.079
333	468725.390	4212382.389
334	468714.650	4212391.319
335	468710.650	4212386.529
336	468706.100	4212381.079
3Y90		
189	468690.170	4212416.279
337	468672.630	4212430.929

324	468661.420	4212417.499
190	468678.960	4212402.859
3Y98		
338	469072.160	4212387.739
339	469128.150	4212466.579
340	469138.720	4212481.459
341	469078.540	4212499.729
342	469069.860	4212501.599
343	469052.840	4212505.269
344	469011.350	4212514.209
345	468933.300	4212531.029
346	468772.760	4212543.079
105	468767.610	4212511.179
104	468785.880	4212506.219
149	468812.150	4212500.559
154	468838.850	4212497.449
157	468865.720	4212496.729
156	468889.540	4212498.009
155	468892.490	4212498.719
162	468919.210	4212501.609
161	468952.090	4212504.399
171	468997.410	4212503.879
170	469002.860	4212503.809
169	469042.900	4212477.869
177	469040.340	4212474.799
347	469046.980	4212471.719
256	469050.900	4212476.379
259	469079.120	4212463.129
181	469060.280	4212419.819
180	469047.740	4212394.089
348	469042.360	4212398.569
349	469065.910	4212378.939
3Y94		
118	468671.270	4212278.189
350	468648.960	4212251.299
296	468648.370	4212250.579
351	468652.510	4212247.119
352	468656.570	4212243.739
124	468659.800	4212241.039
353	468660.360	4212241.719
123	468682.770	4212268.609
119	468677.030	4212273.389
354	468672.020	4212340.269
327	468690.590	4212362.509
336	468706.100	4212381.079
335	468710.650	4212386.529
334	468714.650	4212391.319
332	468757.020	4212356.079

207	468772.470	4212355.499
85	468749.410	4212374.549
84	468748.130	4212373.019
83	468716.240	4212399.599
81	468722.740	4212411.489
80	468724.670	4212410.479
355	468728.520	4212417.349
201	468744.550	4212446.649
200	468755.140	4212442.559
204	468766.090	4212439.379
313	468778.840	4212436.499
356	468787.380	4212434.649
315	468791.340	4212433.799
314	468785.820	4212401.049
318	468793.070	4212399.849
277	468793.080	4212399.849
90	468800.600	4212398.599
89	468805.930	4212431.349
88	468831.470	4212428.519
357	468854.500	4212427.599
209	468857.460	4212427.479
210	468857.450	4212394.239
212	468864.950	4212394.289
8	468872.280	4212394.259
12	468871.900	4212427.509
11	468883.520	4212428.049
10	468897.600	4212429.179
280	468909.330	4212430.479
279	468922.980	4212432.519
358	468923.950	4212427.299
278	468929.110	4212399.449
19	468934.450	4212400.539
359	468943.660	4212402.249
30	468941.430	4212414.229
29	468937.540	4212435.219
28	468941.910	4212436.149
27	468952.320	4212438.579
26	468963.080	4212441.369
33	468984.550	4212423.309
360	468987.750	4212420.639
214	468989.720	4212418.999
215	469017.870	4212395.549
37	469002.090	4212376.689
36	468986.350	4212357.799
361	468983.410	4212354.279
284	468989.240	4212349.489
320	468994.960	4212344.729
240	468997.270	4212347.449

43	469012.880	4212366.179
42	469029.390	4212385.929
362	469053.450	4212365.879
45	469055.450	4212364.209
349	469065.910	4212378.939
348	469042.360	4212398.569
179	469012.110	4212423.779
178	469029.910	4212445.139
258	469037.890	4212454.939
257	469035.020	4212457.509
347	469046.980	4212471.719
177	469040.340	4212474.799
176	469029.650	4212461.979
175	469026.570	4212464.549
174	469017.870	4212454.109
288	469000.590	4212433.379
287	468980.070	4212450.489
363	468975.780	4212453.189
255	468973.450	4212454.659
254	468965.390	4212457.199
253	468959.120	4212457.889
168	468956.510	4212457.609
167	468952.850	4212457.009
166	468944.000	4212454.999
165	468934.470	4212452.899
164	468928.570	4212451.819
251	468915.250	4212449.009
160	468897.600	4212447.319
364	468895.770	4212447.089
159	468886.410	4212445.909
158	468866.380	4212445.309
250	468850.260	4212445.239
153	468835.130	4212446.359
152	468826.300	4212446.749
151	468813.790	4212448.159
365	468810.460	4212448.739
150	468804.060	4212449.849
248	468793.010	4212451.789
247	468777.510	4212455.099
103	468773.430	4212456.129
102	468767.390	4212457.649
101	468756.270	4212460.819
100	468748.240	4212465.079
366	468742.150	4212468.619
99	468740.720	4212469.449
367	468731.400	4212476.199
245	468711.080	4212493.119
368	468729.000	4212514.629

244	468731.430	4212517.529
295	468720.580	4212519.339
369	468716.000	4212513.849
370	468705.210	4212500.929
371	468677.600	4212467.859
228	468685.000	4212448.249
76	468689.430	4212453.559
75	468706.290	4212473.799
74	468719.430	4212463.029
73	468726.780	4212457.249
78	468731.470	4212453.999
372	468731.240	4212453.569
373	468722.430	4212437.469
77	468718.710	4212430.669
234	468711.510	4212417.509
233	468718.310	4212413.799
232	468713.300	4212404.649
231	468711.500	4212406.159
230	468674.610	4212436.899
374	468669.320	4212434.539
375	468624.050	4212380.329
290	468627.780	4212377.219
289	468638.990	4212390.649
376	468650.210	4212404.079
324	468661.420	4212417.499
337	468672.630	4212430.929
377	468690.170	4212416.289
188	468707.710	4212401.639
187	468696.500	4212388.209
260	468685.280	4212374.779
184	468674.070	4212361.349
183	468662.850	4212347.919
301	468898.770	4212143.579
378	468902.040	4212148.189
55	468909.010	4212157.999
379	468905.190	4212160.909
61	468898.840	4212165.749
60	468886.390	4212175.969
53	468865.300	4212193.539
52	468844.220	4212211.109
218	468823.140	4212228.679
49	468802.060	4212246.259
48	468780.970	4212263.829
217	468759.860	4212281.399
216	468783.200	4212309.359
316	468795.420	4212324.049
311	468838.780	4212326.049
310	468851.130	4212326.619

312	468867.590	4212312.899
220	468845.850	4212286.809
63	468851.560	4212282.049
62	468857.390	4212277.189
226	468879.130	4212303.279
227	468899.480	4212286.319
323	468917.350	4212271.429
380	468895.670	4212245.429
304	468907.140	4212235.829
72	468916.030	4212246.489
71	468928.870	4212261.899
70	468962.750	4212233.669
381	468967.560	4212240.449
382	468972.640	4212247.599
322	468973.160	4212248.329
321	468942.720	4212273.739
241	468957.740	4212291.799
97	468973.380	4212310.709
96	468978.950	4212317.279
95	468973.220	4212322.059
383	468967.440	4212326.879
41	468962.630	4212321.099
40	468946.900	4212302.239
286	468931.170	4212283.359
285	468902.270	4212307.469
325	468880.310	4212325.769
326	468904.170	4212326.869
281	468918.040	4212343.519
18	468894.750	4212342.439
17	468861.890	4212340.889
6	468828.830	4212339.389
5	468796.850	4212337.869
4	468797.890	4212350.299
384	468779.960	4212325.079
385	468746.530	4212278.059
128	468736.270	4212265.769
127	468736.280	4212265.769
126	468742.130	4212272.769
132	468764.560	4212254.069
131	468747.080	4212233.109
266	468730.680	4212213.379
134	468736.400	4212208.609
133	468742.140	4212203.829
270	468759.120	4212224.149
298	468776.070	4212244.489
139	468803.350	4212221.759
143	468829.870	4212199.769
142	468811.470	4212177.579

271	468796.430	4212159.519
194	468807.940	4212149.919
193	468817.530	4212161.449
275	468815.410	4212163.219
274	468839.270	4212191.839
144	468859.690	4212174.809
148	468881.750	4212156.439
302	468890.940	4212149.199
268	468687.900	4212217.569
386	468688.480	4212218.269
267	468703.380	4212236.139
130	468719.800	4212255.849
129	468731.440	4212269.809
387	468681.730	4212311.319
388	468674.040	4212317.739
389	468613.800	4212368.049
390	468579.110	4212326.499
391	468570.210	4212315.859
262	468573.960	4212312.719
392	468574.470	4212313.299
107	468592.190	4212334.549
106	468613.480	4212360.099
109	468634.440	4212342.629
108	468613.150	4212317.079
111	468618.900	4212312.289
110	468624.660	4212307.479
263	468645.840	4212333.029
264	468666.910	4212315.569
116	468666.880	4212315.539
393	468670.020	4212312.929
120	468693.600	4212293.269
265	468720.310	4212271.009
122	468703.740	4212251.129
394	468681.330	4212224.239
121	468680.750	4212223.539

IV. Сведения о красных линиях, утверждаемые проектом межевания территории

Таблица № 6

Каталог координат характерных точек красных линий, утверждаемые проектом межевания территории
(Местная система координат Новосибирской области)

№ точки	Координаты	
	X	Y
1	2	3
1	468613.80	4212368.05
2	468731.44	4212269.81
3	468736.28	4212265.77
4	468746.56	4212278.05
5	468684.30	4212330.01
6	468684.30	4212330.06
7	468700.50	4212349.40
8	468718.35	4212357.39
9	468719.65	4212357.36
10	468720.20	4212373.36
11	468715.19	4212373.51
12	468690.59	4212362.51
13	468672.02	4212340.27
14	468662.85	4212347.92
15	468645.32	4212362.57
16	468627.78	4212377.22
17	468624.05	4212380.32