

**МИНИСТЕРСТВО
СТРОИТЕЛЬСТВА
НОВОСИБИРСКОЙ ОБЛАСТИ**

ПРИКАЗ

16.10.2019

№ 585

г. Новосибирск

**Об утверждении генерального плана Новолуговского сельсовета
Новосибирского района Новосибирской области**

В соответствии со статьями 9, 23, 24, 25 Градостроительного кодекса Российской Федерации, руководствуясь законом Новосибирской области от 18.12.2015 № 27-ОЗ «О перераспределении полномочий между органами местного самоуправления муниципальных образований Новосибирской области и органами государственной власти Новосибирской области и внесении изменения в статью 3 Закона Новосибирской области «Об отдельных вопросах организации местного самоуправления в Новосибирской области», постановлением Правительства Новосибирской области от 29.02.2016 № 57-п «Об установлении Порядка взаимодействия между органами местного самоуправления муниципальных образований Новосибирской области и министерством строительства Новосибирской области при реализации ими перераспределенных полномочий», **п р и к а з ы в а ю:**

1. Утвердить прилагаемый генеральный план Новолуговского сельсовета Новосибирского района Новосибирской области.

2. Признать утратившими силу:

генеральный план Новолуговского сельсовета Новосибирского района Новосибирской области, утвержденный решением Совета депутатов Новолуговского сельсовета Новосибирского района Новосибирской области от 22.08.2013 № 2 «О генплане Новолуговского сельсовета Новосибирского района Новосибирской области»;

генеральный план села Новолуговое Новолуговского сельсовета Новосибирского района Новосибирской области, утвержденный решением Совета депутатов Новолуговского сельсовета Новосибирского района Новосибирской области от 29.03.2012 № 3 «О генплане с. Новолуговое Новосибирского района Новосибирской области».

3. Контроль за исполнением настоящего приказа возложить на заместителя министра – главного архитектора Новосибирской области Авсейкова А.С.

Министр

И.И. Шмидт

УТВЕРЖДЕН
приказом министерства
строительства Новосибирской
области
от 16.10.2019 № 585

**Состав генерального плана Новолуговского сельсовета Новосибирского
района Новосибирской области**

1. Положение о территориальном планировании (приложение № 1).
 2. Карта границ населенных пунктов (приложение № 2).
 3. Карта планируемого размещения объектов местного значения поселения в области физической культуры и массового спорта, образования, здравоохранения, в иных областях в связи с решением вопросов местного значения поселения (приложение № 3).
 4. Карта планируемого размещения объектов местного значения в области развития транспортной инфраструктуры (приложение № 4).
 5. Карта планируемого размещения объектов местного значения в области развития инженерной инфраструктуры (приложение № 5).
 6. Карта функциональных зон поселения (приложение № 6).
 7. Сведения о границах населенных пунктов (в том числе границах образуемых населенных пунктов), входящих в состав поселения (приложение № 7).
-

ПРИЛОЖЕНИЕ № 1
к генеральному плану
Новолуговского сельсовета
Новосибирского района
Новосибирской области

Положение о территориальном планировании

Положение о территориальном планировании включает в себя:

1. Сведения о видах, назначении и наименованиях планируемых для размещения объектов местного значения поселения, их основные характеристики, их местоположение, характеристики зон с особыми условиями использования территорий (Таблица № 1).

2. Параметры функциональных зон, а также сведения о планируемых для размещения в них объектах федерального значения, объектах регионального значения, объектах местного значения за исключением линейных объектов (Таблица № 2).

1. Сведения о видах, назначении и наименованиях планируемых для размещения объектов местного значения поселения, их основные характеристики, их местоположение, характеристики зон с особыми условиями использования территорий

Таблица № 1

№ п/п	Вид объекта	Назначение, наименование, местоположения	Основные характеристики	Срок реализации	Наименование функциональной зоны	Характеристики зон с особыми условиями использования
1	Объекты культуры и искусства	Библиотеки во встроенно-пристроенных помещениях в 5 жилом районе	4 объекта общим объемом на 4 тыс.единицы хранения книг*	2039 год	Зона смешанной и общественно-деловой застройки	Установление не требуется
2	Объекты культуры и искусства	Дом культуры с библиотекой в 4 жилом районе	1 объект, 540 кв. м*	2039 год	Многофункциональная общественно-деловая зона	Установление не требуется
3	Объекты культуры и искусства	Культурно-досуговый центр с библиотекой в 5 жилом районе	1 объект, 1650 кв. м*	2039 год	Многофункциональная общественно-деловая зона	Установление не требуется
4	Объекты культуры и искусства	Многофункциональный центр в 5 жилом районе	1 объект, 2500 кв. м*	2039 год	Многофункциональная общественно-деловая зона	Установление не требуется
5	Объекты культуры и искусства	Культурно-досуговый центр с библиотекой в 3 жилом районе	1 объект, 450 кв. м*	2039 год	Зона застройки малоэтажными жилыми домами (до 4 этажей, включая мансардный)	Установление не требуется
6	Объекты культуры и искусства	Парк культуры и отдыха в 4 жилом районе	1 объект, 1,6 га	2039 год	Зона рекреационного назначения	Установление не требуется
7	Объекты культуры и искусства	Парк культуры и отдыха в 5 жилом районе	1 объект, 3,2 га	2039 год	Зона рекреационного назначения	Установление не требуется
8	Объекты культуры и искусства	Ландшафтный и спортивный парк «Переборный» в 4 и 5 жилых районах	1 объект, 98 га	2039 год	Зона рекреационного назначения	Установление не требуется
9	Объекты культуры и искусства	Ландшафтный парк в 1 и 2 жилых районах	1 объект, 30 га	2039 год	Зона рекреационного назначения	Установление не требуется

№ п/п	Вид объекта	Назначение, наименование, местоположения	Основные характеристики	Срок реализации	Наименование функциональной зоны	Характеристики зон с особыми условиями использования
10	Объекты культуры и искусства	Дом культуры д. Издревая	1 объект, 80 кв. м*	2039 год	Зона специализированной общественной застройки	Установление не требуется
11	Объекты физической культуры и массового спорта	Помещения для физкультурно-оздоровительных занятий во встроенно-пристроенных помещениях в 5 жилом районе	2000 кв. м*	2029 год	Зона специализированной общественной застройки	Установление не требуется
12	Объекты физической культуры и массового спорта	Стадион с комплексом физкультурно-спортивных сооружений открытого типа в 5 жилом районе	1 объект, 2500 кв. м*	2029 год	Зона специализированной общественной застройки	Установление не требуется
13	Объекты физической культуры и массового спорта	Спортивный комплекс с бассейном в 5 жилом районе	1 объект, 1500 кв. м*	2039 год	Зона специализированной общественной застройки	Установление не требуется
14	Объекты физической культуры и массового спорта	Спортивный комплекс с бассейном в 4 жилом районе	1 объект, 540 кв. м*	2039 год	Зона специализированной общественной застройки	Санитарно-защитная зона по шуму в соответствии с расчётом
15	Объекты физической культуры и массового спорта	Спортивный комплекс в 3 жилом районе	1 объект, 450 кв. м*	2039 год	Зона специализированной общественной застройки	Установление не требуется
16	Объекты единой государственной системы предупреждения и ликвидации чрезвычайных ситуаций	Объекты обеспечения пожарной безопасности в промзоне 3 жилого района	1 объект на 6 пожарных машин*	2039 год	Производственная зона	30 м

№ п/п	Вид объекта	Назначение, наименование, местоположения	Основные характеристики	Срок реализации	Наименование функциональной зоны	Характеристики зон с особыми условиями использования
17	Объекты единой государственной системы предупреждения и ликвидации чрезвычайных ситуаций	Объекты обеспечения пожарной безопасности в 5 жилом районе	1 объект на 6 пожарных машин*	2039 год	Коммунально-складская зона	30 м
18	Объекты водоотведения	Снегоплавительный, снегоприемный пункт в 5 жилом районе	1 объект*	2039 год	Коммунально-складская зона	100 м
19	Объекты водоотведения	Канализационная насосная станция (КНС)	5 объектов*	2039 год	Зона застройки малоэтажными жилыми домами (до 4 этажей, включая мансардный), зона специализированной общественной застройки, многофункциональная общественно-деловая зона, зона инженерной инфраструктуры, зона озелененных территорий общего пользования (лесопарки, парки, сады, скверы, бульвары, городские леса), коммунально-складская зона	50 м
20	Объекты	Строительство источника	Уточнить при	2039 год	Линейный объект	Охранная зона 7-10

№ п/п	Вид объекта	Назначение, наименование, местоположения	Основные характеристики	Срок реализации	Наименование функциональной зоны	Характеристики зон с особыми условиями использования
	теплоснабжения	тепловой энергии	разработке проектной документации			м в зависимости от давления
21	Объекты водоснабжения	Насосная станция	1 объекта*	2039 год	Зона застройки малоэтажными жилыми домами (до 4 этажей, включая мансардный)	Установление не требуется
22	Объекты водоснабжения	Резервуар	2 объекта*	2039 год	Зона застройки малоэтажными жилыми домами (до 4 этажей, включая мансардный)	Установление не требуется

*Параметры указанных объектов уточнить на рабочей стадии проектирования зданий и сооружений.

2. Параметры функциональных зон, а также сведения о планируемых для размещения в них объектах федерального значения, объектах регионального значения, объектах местного значения за исключением линейных объектов

Таблица № 2

№ п/п	Наименование функциональной зоны	Параметры функциональных зон		Сведения о планируемых объектах федерального значения, объектах регионального значения, объектах местного значения
		Площадь, га	%	
1	Общая площадь муниципального образования Новолуговской сельсовет	6883,56	100	-
2	Общая площадь населенных пунктов Новолуговского сельсовета	1754,85		-

2.1	Зона застройки индивидуальными жилыми домами	528,23	7,67	-
2.2	Зона застройки малоэтажными жилыми домами (до 4 этажей, включая мансардный)	350,86	5,10	Объекты регионального значения: объект общей врачебной практики в 4 жилом районе (лечебно-профилактическая медицинская организация, оказывающая медицинскую помощь в амбулаторных условиях и (или) в условиях дневного стационара). Объекты местного значения: канализационная насосная станция (КНС); насосная станция; резервуар.
2.3	Зона застройки среднеэтажными жилыми домами (от 5 до 8 этажей, включая мансардный)	10,67	0,16	Объекты местного значения: культурно-досуговый центр с библиотекой в 3 жилом районе.
2.4	Зона смешанной и общественно-деловой застройки*	12,15	0,18	Объекты местного значения муниципального района: общеобразовательная школа (общеобразовательная организация); детский сад (дошкольная образовательная организация).
2.5	Многофункциональная общественно-деловая зона	28,16	0,41	Объекты местного значения: дом культуры с библиотекой в 4 жилом районе; многофункциональный центр в 5 жилом районе; канализационная насосная станция (КНС).
2.6	Зона специализированной общественной застройки	106,72	1,55	Объекты регионального значения: объект общей врачебной практики в 3 жилом районе (лечебно-профилактическая медицинская организация, оказывающая медицинскую помощь в амбулаторных условиях и (или) в условиях дневного стационара); больница в 5 жилом районе (лечебно-профилактическая медицинская организация (кроме санаторно-курортной), оказывающая медицинскую помощь в стационарных условиях, ее структурное подразделение); амбулаторно-поликлиническое учреждение в 5 жилом районе (лечебно-профилактическая медицинская организация, оказывающая медицинскую помощь в амбулаторных условиях и (или) в условиях дневного стационара);

			<p>станция скорой помощи на 10 автомобилей в 5 жилом районе (обособленное структурное подразделение медицинской организации, оказывающей первичную медико-санитарную помощь).</p> <p>Объекты местного значения муниципального района:</p> <p>детский сад на в 1 жилом районе (дошкольная образовательная организация);</p> <p>детский сад во 2 жилом районе (дошкольная образовательная организация);</p> <p>детский сад в 3 жилом районе (дошкольная образовательная организация);</p> <p>детский сад в 4 жилом районе (дошкольная образовательная организация);</p> <p>детский сад в 4 жилом районе (дошкольная образовательная организация);</p> <p>детский сад в 5 жилом районе (дошкольная образовательная организация) (4 объекта);</p> <p>начальная школа в 1 жилом районе (общеобразовательная организация);</p> <p>общеобразовательная школа в 5 жилом районе (общеобразовательная организация) (3 объекта);</p> <p>общеобразовательная школа в 4 жилом районе (общеобразовательная организация);</p> <p>общеобразовательная школа в 3 жилом районе (общеобразовательная организация);</p> <p>центр детского творчества во 2 жилом районе (организация дополнительного образования);</p> <p>детская школа искусств на 50 мест в 4 жилом районе (организация дополнительного образования);</p> <p>детский сад в д. Издревой (дошкольная образовательная организация).</p> <p>Объекты местного значения:</p> <p>стадион с комплексом физкультурно-спортивных сооружений открытого типа в 5 жилом районе;</p> <p>спортивный комплекс с бассейном в 5 жилом районе;</p> <p>спортивный комплекс с бассейном в 4 жилом районе;</p>
--	--	--	---

				спортивный комплекс в 3 жилом районе; дом культуры д.ИздREVая; канализационная насосная станция (КНС).
2.7	Производственная зона	88,01	1,28	Объекты местного значения: объекты обеспечения пожарной безопасности в промзоне 3 жилого района.
2.8	Коммунально-складская зона	50,97	0,74	Объекты местного значения: объекты обеспечения пожарной безопасности в 5 жилом районе; снегоплавительный, снегоприемный пункт в 5 жилом районе; канализационная насосная станция (КНС).
2.9	Зона инженерной инфраструктуры	24,07	0,35	Объекты регионального значения: электрическая подстанция 220 кВ; распределительный пункт (РП). Объекты местного значения муниципального района: строительство, реконструкция и капитальный ремонт разводящей сети водоснабжения 1,2,3 жилых районов с. Новолуговое, д. Издревая, п. Ремесленный. Объекты местного значения: строительство источника тепловой энергии; канализационная насосная станция (КНС).
2.10	Зона транспортной инфраструктуры	512,54	7,45	Объекты регионального значения: строительство подъездной автомобильной дороги к 5 жилому району с. Новолуговое в продолжении ул. Выборной; строительство участка городской магистрали регулируемого движения в продолжении ул. Кирова на территории Новолуговского сельсовета; реконструкция автомобильной дороги «д. Издревая - К-19» по параметрам 4 технической категории; строительство автомобильной дороги Новолуговое - Барышево по параметрам 4 технической категории с мостовым переходом через р.Иню. Объекты местного значения муниципального района: Строительство автомобильной дороги «4 жилой район -

				остановочный пункт «Учебный».
2.11	Зона сельскохозяйственного использования	435,81	6,33	-
2.12	Зона сельскохозяйственных угодий	1996,52	28,99	-
2.13	Зона садоводческих или огороднических некоммерческих товариществ	1123,84	16,33	-
2.14	Производственная зона сельскохозяйственных предприятий	7,39	0,11	
2.15	Иные зоны сельскохозяйственного назначения	23,90	0,35	
2.16	Зона рекреационного назначения	195,84	2,85	Объект местного значения: парк культуры и отдыха в 4 жилом районе; парк культуры и отдыха в 5 жилом районе; ландшафтный и спортивный парк «Переборный» в 4 и 5 жилых районах; ландшафтный парк в 1 и 2 жилых районах.
2.17	Зона озелененных территорий общего пользования (лесопарки, парки, сады, скверы, бульвары, городские леса)	602,95	8,75	Объекты местного значения: канализационная насосная станция (КНС).
2.18	Зона лесов	375,46	5,45	-
2.19	Лесопарковая зона	6,91	0,10	-
2.19	Зона складирования и захоронения отходов	334,37	4,86	-
2.20	Зона кладбищ	23,87	0,35	-
2.21	Зона режимных территорий	30,52	0,44	-
2.22	Зона акваторий	8,95	0,13	-
2.23	Производственные зоны, зоны инженерной и транспортной инфраструктур	4,85	0,07	-

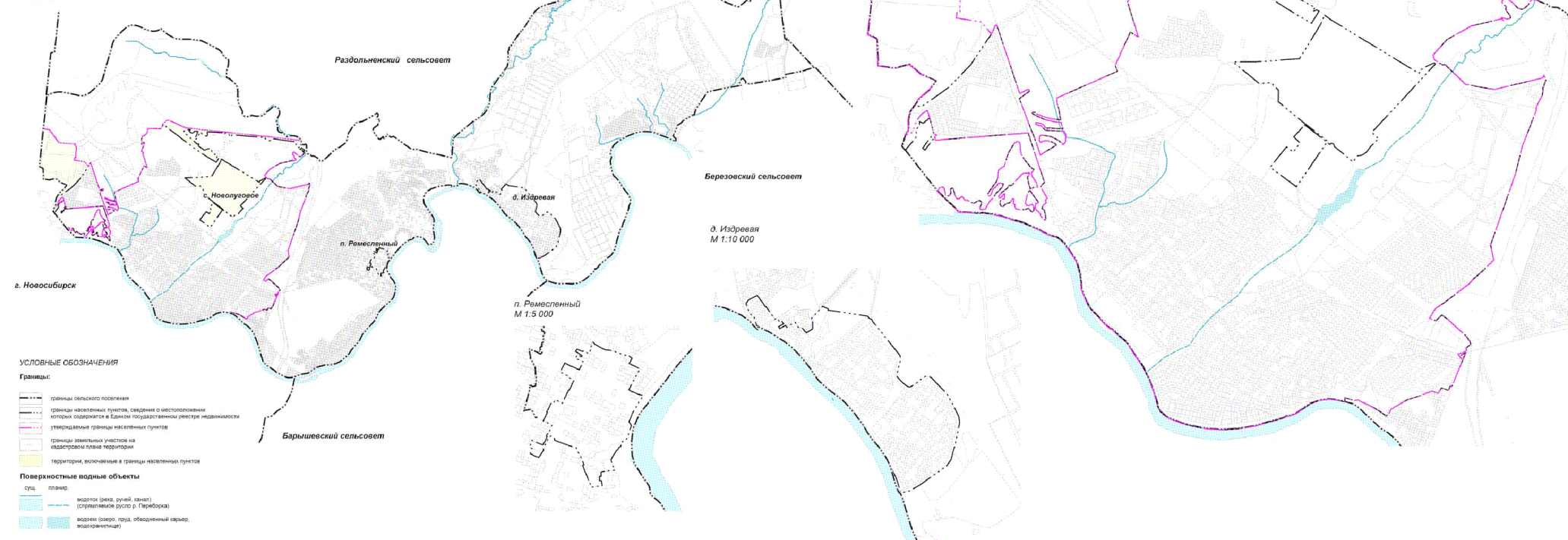
* В зоне смешанной и общественно-деловой застройки предусматривается застройка жилыми домами различной этажности и объекты обслуживания населения.

ПРИЛОЖЕНИЕ № 2
к генеральному плану
Новолуговского сельсовета
Новосибирского района
Новосибирской области

Генеральный план Новолуговского сельсовета
Новосибирского района Новосибирской области

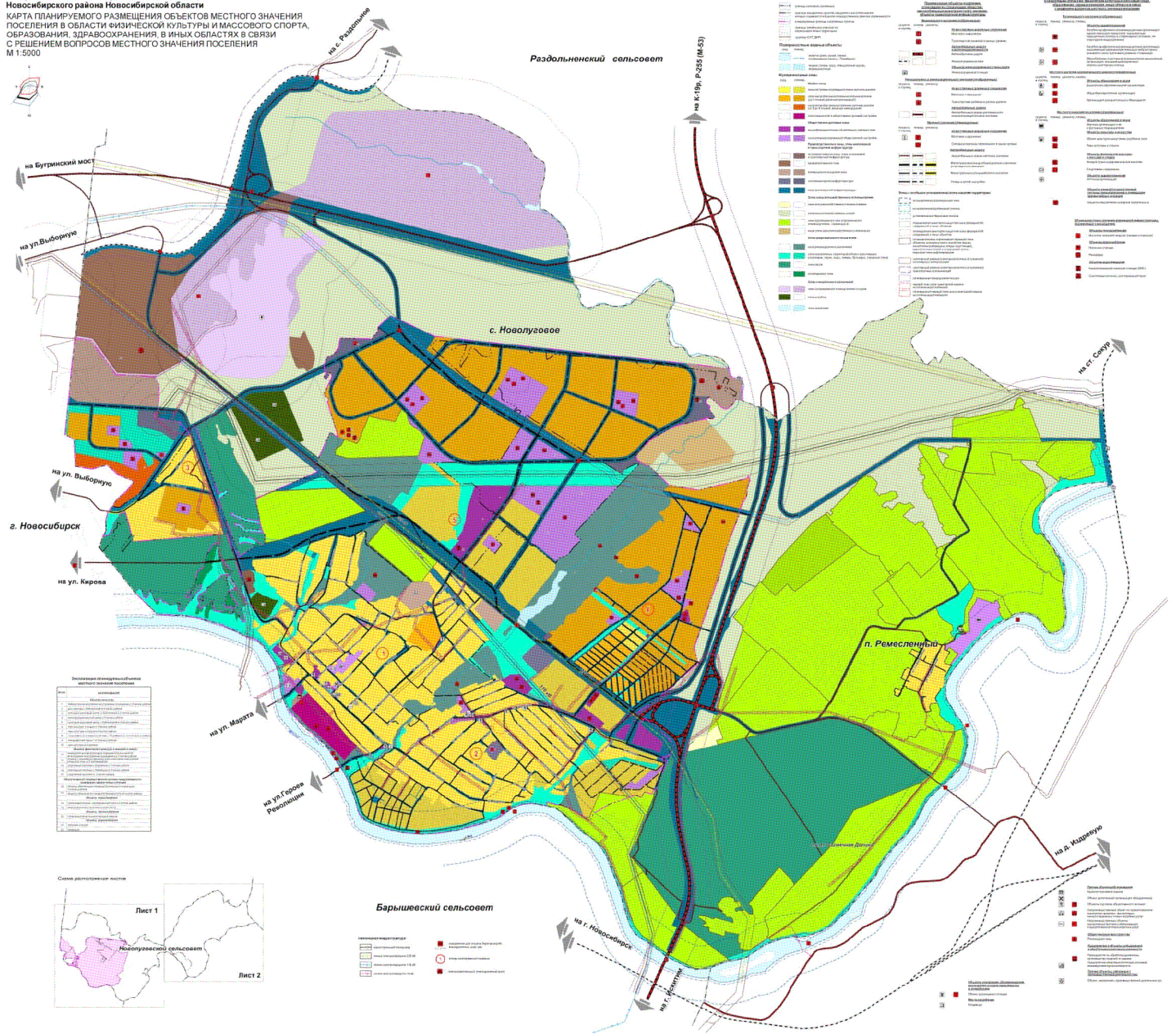
КАРТА ГРАНИЦ НАСЕЛЕННЫХ ПУНКТОВ
М 1:5000, М 1:10000, М 1:25000

Новолуговской сельсовет
М 1:25 000



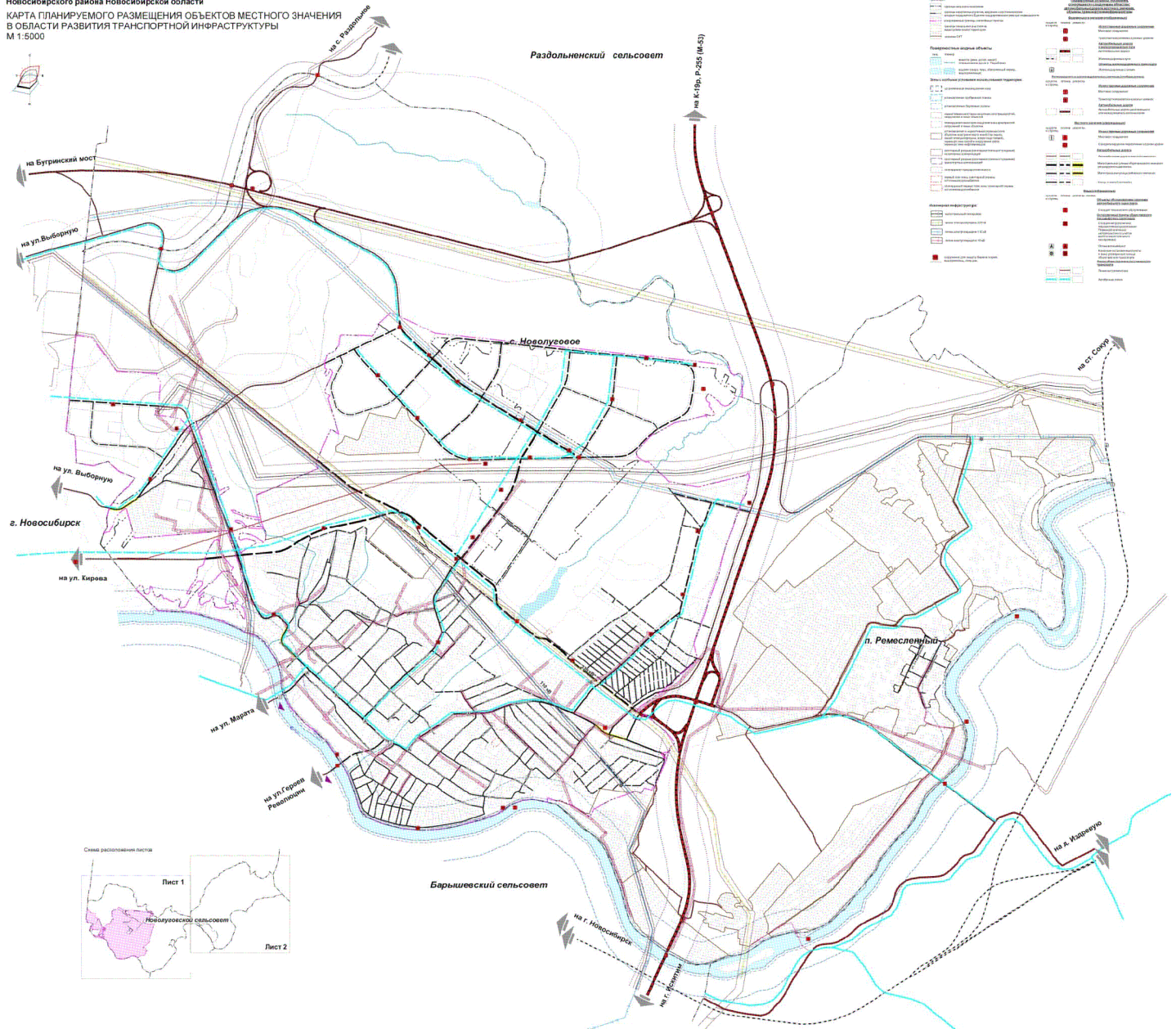
ПРИЛОЖЕНИЕ № 3
к генеральному плану
Новолуговского сельсовета
Новосибирского района
Новосибирской области
лист 1

Генеральный план Новолуговского сельсовета
Новосибирского района Новосибирской области
КАРТА ПЛАНИРУЕМОГО РАЗМЕЩЕНИЯ ОБЪЕКТОВ МЕСТНОГО ЗНАЧЕНИЯ
ПОСЕЛЕНИЯ В ОБЛАСТИ ФИЗИЧЕСКОЙ КУЛЬТУРЫ И МАССОВОГО СПОРТА,
ОБРАЗОВАНИЯ, ЗДРАВООХРАНЕНИЯ, В ИНЫХ ОБЛАСТЯХ В СВЯЗИ
С РЕШЕНИЕМ ВОПРОСОВ МЕСТНОГО ЗНАЧЕНИЯ ПОСЕЛЕНИЙ
М 1:5000



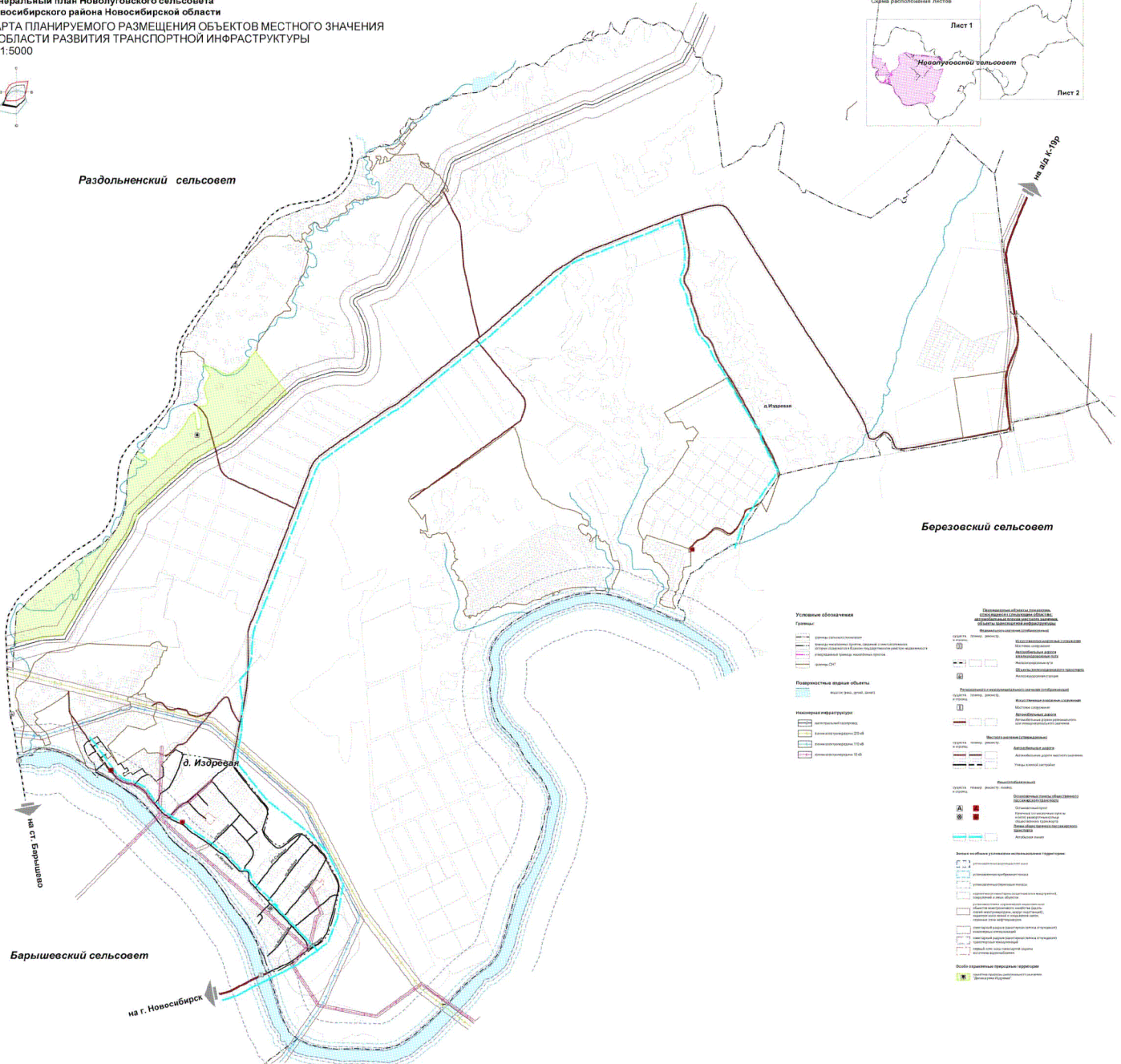
ПРИЛОЖЕНИЕ № 4
к генеральному плану
Новолуговского сельсовета
Новосибирского района
Новосибирской области
лист 1

Генеральный план Новолуговского сельсовета
Новосибирского района Новосибирской области
КАРТА ПЛАНИРУЕМОГО РАЗМЕЩЕНИЯ ОБЪЕКТОВ МЕСТНОГО ЗНАЧЕНИЯ
В ОБЛАСТИ РАЗВИТИЯ ТРАНСПОРТНОЙ ИНФРАСТРУКТУРЫ
М 1:5000



ПРИЛОЖЕНИЕ № 4
к генеральному плану
Новолуговского сельсовета
Новосибирского района
Новосибирской области
лист 2

Генеральный план Новолуговского сельсовета
Новосибирского района Новосибирской области
КАРТА ПЛАНИРУЕМОГО РАЗМЕЩЕНИЯ ОБЪЕКТОВ МЕСТНОГО ЗНАЧЕНИЯ
В ОБЛАСТИ РАЗВИТИЯ ТРАНСПОРТНОЙ ИНФРАСТРУКТУРЫ
М 1:5000



Условные обозначения

Границы:

- граница территории
- граница населенного пункта
- граница территории, подлежащей изъятию для государственных нужд Новосибирской области
- граница территории, подлежащей изъятию для государственных нужд Новосибирского района
- граница территории, подлежащей изъятию для государственных нужд Новосибирского сельского поселения
- граница территории, подлежащей изъятию для государственных нужд Новосибирского сельского поселения

Планируемые объекты:

Населенная инфраструктура:

- территория населенного пункта
- территория населенного пункта (20-й)
- территория населенного пункта (10-й)
- территория населенного пункта (5-й)

Транспортная инфраструктура:

- автомобильная дорога общего пользования
- автомобильная дорога общего пользования (20-й)
- автомобильная дорога общего пользования (10-й)
- автомобильная дорога общего пользования (5-й)

Объекты местного значения:

- объект местного значения
- объект местного значения (20-й)
- объект местного значения (10-й)
- объект местного значения (5-й)

Объекты государственного значения:

- объект государственного значения
- объект государственного значения (20-й)
- объект государственного значения (10-й)
- объект государственного значения (5-й)

Объекты областного значения:

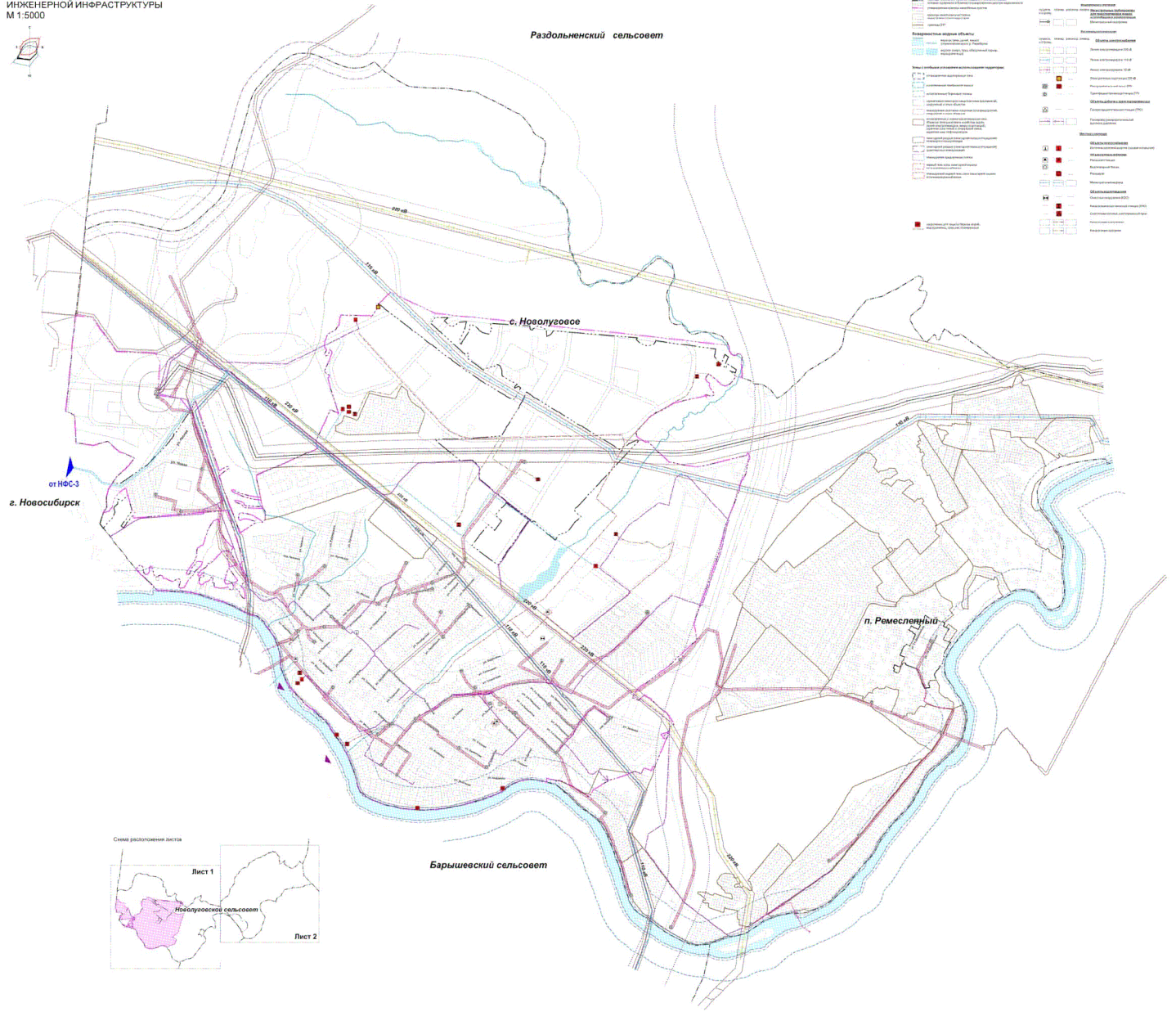
- объект областного значения
- объект областного значения (20-й)
- объект областного значения (10-й)
- объект областного значения (5-й)

Объекты федерального значения:

- объект федерального значения
- объект федерального значения (20-й)
- объект федерального значения (10-й)
- объект федерального значения (5-й)

ПРИЛОЖЕНИЕ № 5
к генеральному плану
Новолуговского сельсовета
Новосибирского района
Новосибирской области
лист 1

Генеральный план Новолуговского сельсовета
Новосибирского района Новосибирской области
КАРТА ПЛАНИРУЕМОГО РАЗМЕЩЕНИЯ ОБЪЕКТОВ МЕСТНОГО ЗНАЧЕНИЯ В ОБЛАСТИ РАЗВИТИЯ
ИНЖЕНЕРНОЙ ИНФРАСТРУКТУРЫ
М 1:5000



ПРИЛОЖЕНИЕ № 7
к генеральному плану
Новолуговского сельсовета
Новосибирского района
Новосибирской области

Сведения о границах населенных пунктов (в том числе границах образуемых населенных пунктов), входящих в состав поселения

ОПИСАНИЕ МЕСТОПОЛОЖЕНИЯ ГРАНИЦ
деревня Издревая Новолуговского сельсовет Новосибирского района Новосибирской области
(наименование объекта, местоположение границ которого описано (далее - объект))

Раздел 1

Сведения об объекте

Сведения об объекте		
№ п/п	Характеристики объекта	Описание характеристик
1	2	3
1	Местоположение объекта	Российская Федерация, Новосибирская область, Новосибирский район, Новолуговской сельсовет, деревня Издревая
2	Площадь объекта +/- величина погрешности определения площади (Р+/- Дельта Р)	122.88 га ± 0.02 га
3	Иные характеристики объекта	-

Раздел 2

Сведения о местоположении границ объекта					
1. Система координат <u>МСК НСО, зона 4</u>					
2. Сведения о характерных точках границ объекта					
Обозначение характерных точек границ	Координаты, м		Метод определения координат характерной точки	Средняя квадратическая погрешность положения характерной точки (M_t), м	Описание обозначения точки на местности (при наличии)
	X	Y			
1	2	3	4	5	6
-	-	-	-	-	-
3. Сведения о характерных точках части (частей) границы объекта					
Обозначение характерных точек части границы	Координаты, м		Метод определения координат характерной точки	Средняя квадратическая погрешность положения характерной точки (M_t), м	Описание обозначения точки на местности (при наличии)
	X	Y			
1	2	3	4	5	6
-	-	-	-	-	-

Раздел 3

Сведения о местоположении измененных (уточненных) границ объекта							
1. Система координат <u>МСК НСО, зона 4</u>							
2. Сведения о характерных точках границ объекта							
Обозначение характерных точек границ	Существующие координаты, м		Измененные (уточненные) координаты, м		Метод определения координат характерной точки	Средняя квадратическая погрешность положения характерной точки (M _i), м	Описание обозначения точки на местности (при наличии)
	X	Y	X	Y			
1	2	3	4	5	6	7	8
1	484111.41	4217383.53	484111.41	4217383.53	Геодезический метод	0.10	–
2	484136.04	4217431.92	484136.04	4217431.92	Геодезический метод	0.10	–
3	484147.41	4217454.27	484147.41	4217454.27	Геодезический метод	0.10	–
4	484135.11	4217463.30	484135.11	4217463.30	Геодезический метод	0.10	–
5	484122.79	4217472.35	484122.79	4217472.35	Геодезический метод	0.10	–
6	484115.08	4217477.66	484115.08	4217477.66	Геодезический метод	0.10	–
7	484106.86	4217483.36	484106.86	4217483.36	Геодезический метод	0.10	–
8	484105.31	4217484.52	484105.31	4217484.52	Геодезический метод	0.10	–
9	484094.36	4217492.72	484094.36	4217492.72	Геодезический метод	0.10	–
10	484064.31	4217513.24	484064.31	4217513.24	Геодезический метод	0.10	–
11	484060.89	4217515.73	484060.89	4217515.73	Геодезический метод	0.10	–
12	484045.60	4217526.94	484045.60	4217526.94	Геодезический метод	0.10	–
13	484048.32	4217531.86	484048.32	4217531.86	Геодезический метод	0.10	–
14	484042.79	4217536.20	484042.79	4217536.20	Геодезический метод	0.10	–
15	484026.96	4217546.85	484026.96	4217546.85	Геодезический метод	0.10	–
16	484004.22	4217562.17	484004.22	4217562.17	Геодезический метод	0.10	–
17	483935.53	4217610.25	483935.53	4217610.25	Геодезический метод	0.10	–
18	483947.00	4217628.37	483947.00	4217628.37	Геодезический метод	0.10	–
19	483931.30	4217639.00	483931.30	4217639.00	Геодезический метод	0.10	–
20	483916.50	4217649.20	483916.50	4217649.20	Геодезический метод	0.10	–
21	483904.90	4217657.12	483904.90	4217657.12	Геодезический метод	0.10	–
22	483916.23	4217674.65	483916.23	4217674.65	Геодезический метод	0.10	–
23	483899.72	4217685.95	483899.72	4217685.95	Геодезический метод	0.10	–
24	483895.38	4217688.92	483895.38	4217688.92	Геодезический метод	0.10	–
25	483884.18	4217669.88	483884.18	4217669.88	Геодезический метод	0.10	–

26	483878.78	4217660.27	483878.78	4217660.27	Геодезический метод	0.10	–
27	483869.36	4217643.46	483869.36	4217643.46	Геодезический метод	0.10	–
28	483866.54	4217645.24	483866.54	4217645.24	Геодезический метод	0.10	–
29	483852.34	4217654.16	483852.34	4217654.16	Геодезический метод	0.10	–
30	483851.25	4217654.92	483851.25	4217654.92	Геодезический метод	0.10	–
31	483881.03	4217703.79	483881.03	4217703.79	Геодезический метод	0.10	–
32	483862.83	4217717.73	483862.83	4217717.73	Геодезический метод	0.10	–
33	483888.52	4217753.20	483888.52	4217753.20	Геодезический метод	0.10	–
34	483909.56	4217789.60	483909.56	4217789.60	Геодезический метод	0.10	–
35	483863.96	4217819.73	483863.96	4217819.73	Геодезический метод	0.10	–
36	483862.32	4217849.39	483862.32	4217849.39	Геодезический метод	0.10	–
37	483827.34	4217879.82	483827.34	4217879.82	Геодезический метод	0.10	–
н38	–	–	483829.26	4217881.86	Геодезический метод	0.10	–
н39	–	–	483828.64	4217882.38	Геодезический метод	0.10	–
н40	–	–	483823.26	4217887.38	Геодезический метод	0.10	–
н41	–	–	483815.54	4217893.86	Геодезический метод	0.10	–
42	483850.53	4217946.59	483850.53	4217946.59	Геодезический метод	0.10	–
43	483916.62	4217945.16	483916.62	4217945.16	Геодезический метод	0.10	–
44	483934.18	4217928.91	483934.18	4217928.91	Геодезический метод	0.10	–
45	483941.05	4217935.19	483941.05	4217935.19	Геодезический метод	0.10	–
46	484023.30	4218010.36	484023.30	4218010.36	Геодезический метод	0.10	–
47	484052.19	4218036.76	484052.19	4218036.76	Геодезический метод	0.10	–
48	484034.33	4218070.43	484034.33	4218070.43	Геодезический метод	0.10	–
49	484025.95	4218086.35	484025.95	4218086.35	Геодезический метод	0.10	–
50	484016.69	4218082.45	484016.69	4218082.45	Геодезический метод	0.10	–
51	484013.51	4218103.64	484013.51	4218103.64	Геодезический метод	0.10	–
52	483963.39	4218437.74	483963.39	4218437.74	Геодезический метод	0.10	–
53	483946.53	4218447.51	483946.53	4218447.51	Геодезический метод	0.10	–
54	483935.36	4218470.71	483935.36	4218470.71	Геодезический метод	0.10	–
55	483908.28	4218486.23	483908.28	4218486.23	Геодезический метод	0.10	–
56	483875.98	4218512.57	483875.98	4218512.57	Геодезический метод	0.10	–
57	483825.84	4218552.10	483825.84	4218552.10	Геодезический метод	0.10	–
58	483779.95	4218590.36	483779.95	4218590.36	Геодезический метод	0.10	–
59	483657.56	4218688.51	483657.56	4218688.51	Геодезический метод	0.10	–

60	483626.56	4218714.03	483626.56	4218714.03	Геодезический метод	0.10	–
61	483612.97	4218722.94	483612.97	4218722.94	Геодезический метод	0.10	–
62	483595.12	4218727.21	483595.12	4218727.21	Геодезический метод	0.10	–
63	483562.39	4218725.50	483562.39	4218725.50	Геодезический метод	0.10	–
64	483512.72	4218713.05	483512.72	4218713.05	Геодезический метод	0.10	–
65	483471.54	4218702.12	483471.54	4218702.12	Геодезический метод	0.10	–
66	483444.96	4218694.72	483444.96	4218694.72	Геодезический метод	0.10	–
67	483425.58	4218698.17	483425.58	4218698.17	Геодезический метод	0.10	–
68	483387.48	4218731.02	483387.48	4218731.02	Геодезический метод	0.10	–
69	483348.49	4218773.07	483348.49	4218773.07	Геодезический метод	0.10	–
70	483334.03	4218798.91	483334.03	4218798.91	Геодезический метод	0.10	–
71	483332.72	4218815.55	483332.72	4218815.55	Геодезический метод	0.10	–
72	483369.93	4218873.39	483369.93	4218873.39	Геодезический метод	0.10	–
73	483416.36	4218928.10	483416.36	4218928.10	Геодезический метод	0.10	–
74	483426.88	4218953.07	483426.88	4218953.07	Геодезический метод	0.10	–
75	483425.12	4218987.67	483425.12	4218987.67	Геодезический метод	0.10	–
76	483413.74	4219006.50	483413.74	4219006.50	Геодезический метод	0.10	–
77	483352.92	4219063.35	483352.92	4219063.35	Геодезический метод	0.10	–
78	483272.20	4219141.55	483272.20	4219141.55	Геодезический метод	0.10	–
79	483181.70	4219192.13	483181.70	4219192.13	Геодезический метод	0.10	–
80	483119.23	4219222.31	483119.23	4219222.31	Геодезический метод	0.10	–
81	483074.62	4219244.82	483074.62	4219244.82	Геодезический метод	0.10	–
82	483025.41	4219254.17	483025.41	4219254.17	Геодезический метод	0.10	–
83	483002.04	4219252.05	483002.04	4219252.05	Геодезический метод	0.10	–
84	482928.92	4219237.60	482928.92	4219237.60	Геодезический метод	0.10	–
85	482888.98	4219228.68	482888.98	4219228.68	Геодезический метод	0.10	–
86	482849.42	4219221.46	482849.42	4219221.46	Геодезический метод	0.10	–
87	482814.58	4219213.80	482814.58	4219213.80	Геодезический метод	0.10	–
88	482780.16	4219204.03	482780.16	4219204.03	Геодезический метод	0.10	–
89	482685.00	4219176.77	482685.00	4219176.77	Геодезический метод	0.10	–
90	482629.34	4219138.58	482629.34	4219138.58	Геодезический метод	0.10	–
91	482568.04	4219049.65	482568.04	4219049.65	Геодезический метод	0.10	–
92	482566.80	4219047.86	482566.80	4219047.86	Геодезический метод	0.10	–
93	482463.32	4218904.67	482463.32	4218904.67	Геодезический метод	0.10	–

94	482457.91	4218897.17	482457.91	4218897.17	Геодезический метод	0.10	–
95	482406.24	4218803.78	482406.24	4218803.78	Геодезический метод	0.10	–
96	482389.77	4218727.18	482389.77	4218727.18	Геодезический метод	0.10	–
97	482396.06	4218724.24	482396.06	4218724.24	Геодезический метод	0.10	–
98	482406.86	4218725.17	482406.86	4218725.17	Геодезический метод	0.10	–
99	482412.66	4218725.69	482412.66	4218725.69	Геодезический метод	0.10	–
100	482515.07	4218692.25	482515.07	4218692.25	Геодезический метод	0.10	–
101	482619.65	4218644.14	482619.65	4218644.14	Геодезический метод	0.10	–
102	482655.95	4218619.08	482655.95	4218619.08	Геодезический метод	0.10	–
103	482686.46	4218603.99	482686.46	4218603.99	Геодезический метод	0.10	–
104	482718.25	4218587.59	482718.25	4218587.59	Геодезический метод	0.10	–
105	482745.11	4218568.91	482745.11	4218568.91	Геодезический метод	0.10	–
106	482772.99	4218549.57	482772.99	4218549.57	Геодезический метод	0.10	–
107	482797.93	4218531.22	482797.93	4218531.22	Геодезический метод	0.10	–
108	482821.18	4218510.24	482821.18	4218510.24	Геодезический метод	0.10	–
109	482867.40	4218470.26	482867.40	4218470.26	Геодезический метод	0.10	–
110	482933.28	4218425.69	482933.28	4218425.69	Геодезический метод	0.10	–
111	482985.41	4218396.85	482985.41	4218396.85	Геодезический метод	0.10	–
112	483084.40	4218324.43	483084.40	4218324.43	Геодезический метод	0.10	–
113	483170.30	4218252.62	483170.30	4218252.62	Геодезический метод	0.10	–
114	483202.68	4218219.92	483202.68	4218219.92	Геодезический метод	0.10	–
115	483224.36	4218197.58	483224.36	4218197.58	Геодезический метод	0.10	–
116	483264.35	4218142.18	483264.35	4218142.18	Геодезический метод	0.10	–
117	483302.02	4218093.02	483302.02	4218093.02	Геодезический метод	0.10	–
118	483355.47	4218030.09	483355.47	4218030.09	Геодезический метод	0.10	–
119	483394.48	4217991.40	483394.48	4217991.40	Геодезический метод	0.10	–
120	483443.30	4217955.70	483443.30	4217955.70	Геодезический метод	0.10	–
121	483500.36	4217918.34	483500.36	4217918.34	Геодезический метод	0.10	–
122	483561.66	4217872.12	483561.66	4217872.12	Геодезический метод	0.10	–
123	483623.94	4217817.05	483623.94	4217817.05	Геодезический метод	0.10	–
124	483691.47	4217748.88	483691.47	4217748.88	Геодезический метод	0.10	–
125	483738.67	4217684.64	483738.67	4217684.64	Геодезический метод	0.10	–
126	483797.67	4217590.92	483797.67	4217590.92	Геодезический метод	0.10	–
127	483821.90	4217553.55	483821.90	4217553.55	Геодезический метод	0.10	–

128	483880.60	4217447.96	483880.60	4217447.96	Геодезический метод	0.10	–
129	483901.21	4217442.02	483901.21	4217442.02	Геодезический метод	0.10	–
130	483903.94	4217441.18	483903.94	4217441.18	Геодезический метод	0.10	–
131	483954.76	4217425.54	483954.76	4217425.54	Геодезический метод	0.10	–
132	483953.57	4217417.64	483953.57	4217417.64	Геодезический метод	0.10	–
133	483984.57	4217393.06	483984.57	4217393.06	Геодезический метод	0.10	–
134	483986.92	4217391.78	483986.92	4217391.78	Геодезический метод	0.10	–
135	484002.50	4217383.36	484002.50	4217383.36	Геодезический метод	0.10	–
136	484032.02	4217367.39	484032.02	4217367.39	Геодезический метод	0.10	–
137	484044.01	4217362.02	484044.01	4217362.02	Геодезический метод	0.10	–
138	484057.36	4217359.11	484057.36	4217359.11	Геодезический метод	0.10	–
139	484078.64	4217354.47	484078.64	4217354.47	Геодезический метод	0.10	–
140	484089.23	4217362.78	484089.23	4217362.78	Геодезический метод	0.10	–
141	484099.15	4217370.46	484099.15	4217370.46	Геодезический метод	0.10	–
142	484109.05	4217381.02	484109.05	4217381.02	Геодезический метод	0.10	–
1	484111.41	4217383.53	484111.41	4217383.53	Геодезический метод	0.10	–

3. Сведения о характерных точках части (частей) границы объекта

–	–	–	–	–	–	–	–
---	---	---	---	---	---	---	---

Текстовое описание местоположения границ объекта

Прохождение границы		Описание прохождения границы
от точки	доточки	
1	2	3
1	2	–
2	3	–
3	4	–
4	5	–
5	6	–
6	7	–
7	8	–
8	9	–
9	10	–
10	11	–
11	12	–
12	13	–
13	14	–
14	15	–
15	16	–
16	17	–
17	18	–
18	19	–
19	20	–
20	21	–
21	22	–
22	23	–
23	24	–
24	25	–

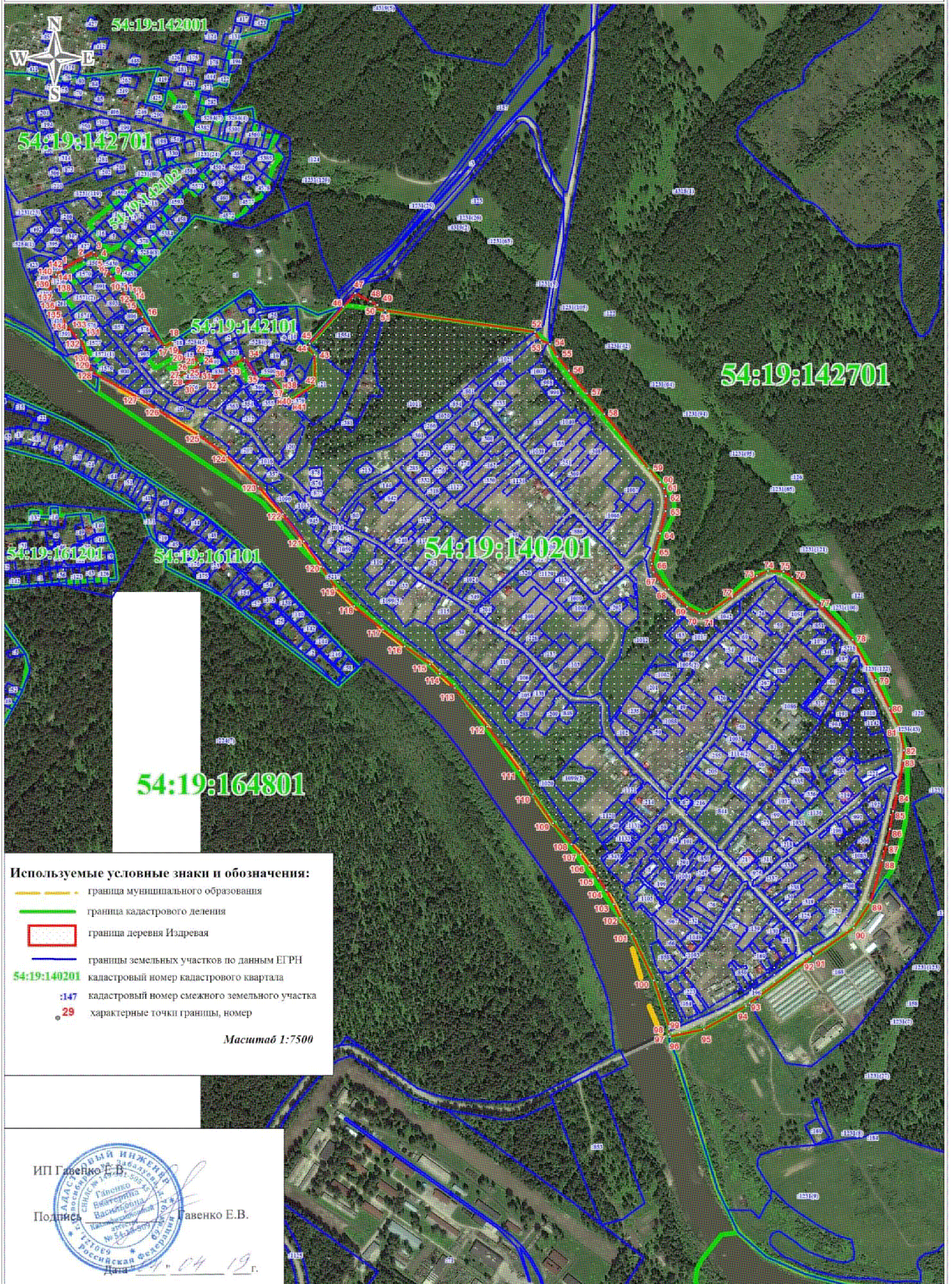
25	26	–
26	27	–
27	28	–
28	29	–
29	30	–
30	31	–
31	32	–
32	33	–
33	34	–
34	35	–
35	36	–
36	37	–
37	н38	–
н38	н39	–
н39	н40	–
н40	н41	–
41	42	–
42	43	–
43	44	–
44	45	–
45	46	–
46	47	–
47	48	–
48	49	–
49	50	–
50	51	–
51	52	–
52	53	–
53	54	–
54	55	вдоль автомобильной дороги
55	56	вдоль автомобильной дороги
56	57	вдоль автомобильной дороги
57	58	вдоль автомобильной дороги
58	59	вдоль автомобильной дороги
59	60	вдоль автомобильной дороги
60	61	вдоль автомобильной дороги
61	62	вдоль автомобильной дороги
62	63	вдоль автомобильной дороги
63	64	вдоль автомобильной дороги
64	65	вдоль автомобильной дороги
65	66	вдоль автомобильной дороги
66	67	вдоль автомобильной дороги
67	68	вдоль автомобильной дороги
68	69	вдоль автомобильной дороги
69	70	вдоль автомобильной дороги
70	71	вдоль автомобильной дороги
71	72	вдоль автомобильной дороги
72	73	вдоль автомобильной дороги
73	74	вдоль автомобильной дороги
74	75	вдоль автомобильной дороги
75	76	вдоль автомобильной дороги
76	77	вдоль автомобильной дороги
77	78	вдоль автомобильной дороги
78	79	вдоль автомобильной дороги
79	80	вдоль автомобильной дороги
80	81	вдоль автомобильной дороги
81	82	вдоль автомобильной дороги

82	83	вдоль автомобильной дороги
83	84	вдоль автомобильной дороги
84	85	вдоль автомобильной дороги
85	86	вдоль автомобильной дороги
86	87	вдоль автомобильной дороги
87	88	вдоль автомобильной дороги
88	89	вдоль автомобильной дороги
89	90	вдоль автомобильной дороги
90	91	вдоль автомобильной дороги
91	92	вдоль автомобильной дороги
92	93	вдоль автомобильной дороги
93	94	вдоль автомобильной дороги
94	95	вдоль автомобильной дороги
95	96	вдоль автомобильной дороги
96	97	–
97	98	по береговой линии р. Иня
98	99	по береговой линии р. Иня
99	100	по береговой линии р. Иня
100	101	по береговой линии р. Иня
101	102	по береговой линии р. Иня
102	103	по береговой линии р. Иня
103	104	по береговой линии р. Иня
104	105	по береговой линии р. Иня
105	106	по береговой линии р. Иня
106	107	по береговой линии р. Иня
107	108	по береговой линии р. Иня
108	109	по береговой линии р. Иня
109	110	по береговой линии р. Иня
110	111	по береговой линии р. Иня
111	112	по береговой линии р. Иня
112	113	по береговой линии р. Иня
113	114	по береговой линии р. Иня
114	115	по береговой линии р. Иня
115	116	по береговой линии р. Иня
116	117	по береговой линии р. Иня
117	118	по береговой линии р. Иня
118	119	по береговой линии р. Иня
119	120	по береговой линии р. Иня
120	121	по береговой линии р. Иня
121	122	по береговой линии р. Иня
122	123	по береговой линии р. Иня
123	124	по береговой линии р. Иня
124	125	по береговой линии р. Иня
125	126	по береговой линии р. Иня
126	127	по береговой линии р. Иня
127	128	по береговой линии р. Иня
128	129	–
129	130	–
130	131	–
131	132	–
132	133	–
133	134	–
134	135	–
135	136	–
136	137	–
137	138	–
138	139	–

139	140	-
140	141	-
141	142	-
142	1	-

ОПИСАНИЕ МЕСТОПОЛОЖЕНИЯ ГРАНИЦ

деревня Издревая Новоуговского сельсовета Новосибирского района Новосибирской области
(наименование объекта)



ОПИСАНИЕ МЕСТОПОЛОЖЕНИЯ ГРАНИЦ
поселок Ремесленный Новолуговского сельсовета Новосибирского района Новосибирской
области

(наименование объекта, местоположение границ которого описано (далее - объект))

Раздел 1

Сведения об объекте		
№ п/п	Характеристики объекта	Описание характеристик
1	2	3
1	Местоположение объекта	Российская Федерация, Новосибирская область, Новосибирский район, Новолуговской сельсовет, поселок Ремесленный
2	Площадь объекта +/- величина погрешности определения площади (Р+/- Дельта Р)	158199 кв.м ± 81 кв.м
3	Иные характеристики объекта	–

Раздел 2

Сведения о местоположении границ объекта					
1. Система координат <u>МСК НСО, зона 4</u>					
2. Сведения о характерных точках границ объекта					
Обозначение характерных точек границ	Координаты, м		Метод определения координат характерной точки	Средняя квадратическая погрешность положения характерной точки (M_p), м	Описание обозначения точки на местности (при наличии)
	X	Y			
1	2	3	4	5	6
1	482549.05	4215096.42	Геодезический метод	0.10	–
2	482547.28	4215099.71	Геодезический метод	0.10	–
3	482533.92	4215123.55	Геодезический метод	0.10	–
4	482532.04	4215131.52	Геодезический метод	0.10	–
5	482530.98	4215134.07	Геодезический метод	0.10	–
6	482521.47	4215154.03	Геодезический метод	0.10	–
7	482521.35	4215155.30	Геодезический метод	0.10	–
8	482518.98	4215159.98	Геодезический метод	0.10	–
9	482554.54	4215177.94	Геодезический метод	0.10	–
10	482566.08	4215150.92	Геодезический метод	0.10	–
11	482564.74	4215150.39	Геодезический метод	0.10	–
12	482569.45	4215143.05	Геодезический метод	0.10	–
13	482570.14	4215143.44	Геодезический метод	0.10	–
14	482585.79	4215151.85	Геодезический метод	0.10	–
15	482576.45	4215170.07	Геодезический метод	0.10	–
16	482580.28	4215172.33	Геодезический метод	0.10	–
17	482582.78	4215171.48	Геодезический метод	0.10	–
18	482583.50	4215169.79	Геодезический метод	0.10	–
19	482587.22	4215164.56	Геодезический метод	0.10	–
20	482591.56	4215157.79	Геодезический метод	0.10	–
21	482599.67	4215145.11	Геодезический метод	0.10	–
22	482600.75	4215143.67	Геодезический метод	0.10	–
23	482605.93	4215146.86	Геодезический метод	0.10	–
24	482610.84	4215149.88	Геодезический метод	0.10	–
25	482599.95	4215175.55	Геодезический метод	0.10	–
26	482603.91	4215178.23	Геодезический метод	0.10	–
27	482598.52	4215186.81	Геодезический метод	0.10	–
28	482590.54	4215203.34	Геодезический метод	0.10	–
29	482614.52	4215212.85	Геодезический метод	0.10	–
30	482614.98	4215211.62	Геодезический метод	0.10	–
31	482632.93	4215214.61	Геодезический метод	0.10	–
32	482642.84	4215219.66	Геодезический метод	0.10	–
33	482634.78	4215227.54	Геодезический метод	0.10	–
34	482632.26	4215230.63	Геодезический метод	0.10	–
35	482618.86	4215253.25	Геодезический метод	0.10	–
36	482608.59	4215273.30	Геодезический метод	0.10	–
37	482607.63	4215276.54	Геодезический метод	0.10	–
38	482607.21	4215279.14	Геодезический метод	0.10	–
39	482606.28	4215286.79	Геодезический метод	0.10	–
40	482606.83	4215287.34	Геодезический метод	0.10	–
41	482606.47	4215290.43	Геодезический метод	0.10	–
42	482603.13	4215306.91	Геодезический метод	0.10	–
43	482598.80	4215320.78	Геодезический метод	0.10	–
44	482593.97	4215334.17	Геодезический метод	0.10	–
45	482588.40	4215349.61	Геодезический метод	0.10	–
46	482583.12	4215369.26	Геодезический метод	0.10	–
47	482584.73	4215371.09	Геодезический метод	0.10	–
48	482585.91	4215375.19	Геодезический метод	0.10	–
49	482584.24	4215378.16	Геодезический метод	0.10	–
50	482576.45	4215386.22	Геодезический метод	0.10	–

51	482573.59	4215389.90	Геодезический метод	0.10	–
52	482569.93	4215394.80	Геодезический метод	0.10	–
53	482546.79	4215381.62	Геодезический метод	0.10	–
54	482542.94	4215390.06	Геодезический метод	0.10	–
55	482537.49	4215398.18	Геодезический метод	0.10	–
56	482539.17	4215399.07	Геодезический метод	0.10	–
57	482535.69	4215405.52	Геодезический метод	0.10	–
58	482524.36	4215426.55	Геодезический метод	0.10	–
59	482522.67	4215430.66	Геодезический метод	0.10	–
60	482511.79	4215424.35	Геодезический метод	0.10	–
61	482511.20	4215423.65	Геодезический метод	0.10	–
62	482511.32	4215423.46	Геодезический метод	0.10	–
63	482510.79	4215423.17	Геодезический метод	0.10	–
64	482495.33	4215414.63	Геодезический метод	0.10	–
65	482481.73	4215407.39	Геодезический метод	0.10	–
66	482474.86	4215403.73	Геодезический метод	0.10	–
67	482472.58	4215402.52	Геодезический метод	0.10	–
68	482458.62	4215395.08	Геодезический метод	0.10	–
69	482446.84	4215388.97	Геодезический метод	0.10	–
70	482429.96	4215380.21	Геодезический метод	0.10	–
71	482425.41	4215387.54	Геодезический метод	0.10	–
72	482421.52	4215393.82	Геодезический метод	0.10	–
73	482419.89	4215396.44	Геодезический метод	0.10	–
74	482421.36	4215397.38	Геодезический метод	0.10	–
75	482411.32	4215418.39	Геодезический метод	0.10	–
76	482409.00	4215424.19	Геодезический метод	0.10	–
77	482410.09	4215424.77	Геодезический метод	0.10	–
78	482406.99	4215431.70	Геодезический метод	0.10	–
79	482404.62	4215445.11	Геодезический метод	0.10	–
80	482390.37	4215437.00	Геодезический метод	0.10	–
81	482378.49	4215426.70	Геодезический метод	0.10	–
82	482344.89	4215409.33	Геодезический метод	0.10	–
83	482328.28	4215397.74	Геодезический метод	0.10	–
84	482298.30	4215385.98	Геодезический метод	0.10	–
85	482287.95	4215380.97	Геодезический метод	0.10	–
86	482270.22	4215391.95	Геодезический метод	0.10	–
87	482237.79	4215379.96	Геодезический метод	0.10	–
88	482221.56	4215377.90	Геодезический метод	0.10	–
89	482206.05	4215366.96	Геодезический метод	0.10	–
90	482197.18	4215347.61	Геодезический метод	0.10	–
91	482193.01	4215346.38	Геодезический метод	0.10	–
92	482191.21	4215348.88	Геодезический метод	0.10	–
93	482176.71	4215343.38	Геодезический метод	0.10	–
94	482172.21	4215335.58	Геодезический метод	0.10	–
95	482164.01	4215331.88	Геодезический метод	0.10	–
96	482159.21	4215324.88	Геодезический метод	0.10	–
97	482149.01	4215319.38	Геодезический метод	0.10	–
98	482136.21	4215310.88	Геодезический метод	0.10	–
99	482121.42	4215303.37	Геодезический метод	0.10	–
100	482117.51	4215301.38	Геодезический метод	0.10	–
101	482088.01	4215309.88	Геодезический метод	0.10	–
102	482088.01	4215312.38	Геодезический метод	0.10	–
103	482074.21	4215318.08	Геодезический метод	0.10	–
104	482071.81	4215317.38	Геодезический метод	0.10	–
105	482069.21	4215291.38	Геодезический метод	0.10	–
106	482069.88	4215290.00	Геодезический метод	0.10	–
107	482065.83	4215283.41	Геодезический метод	0.10	–
108	482066.86	4215281.93	Геодезический метод	0.10	–
109	482067.12	4215279.25	Геодезический метод	0.10	–
110	482065.29	4215262.47	Геодезический метод	0.10	–
111	482063.56	4215256.85	Геодезический метод	0.10	–
112	482045.07	4215257.72	Геодезический метод	0.10	–
113	482044.45	4215249.28	Геодезический метод	0.10	–
114	482025.24	4215250.01	Геодезический метод	0.10	–
115	482025.57	4215258.53	Геодезический метод	0.10	–
116	482002.28	4215262.28	Геодезический метод	0.10	–
117	482001.48	4215253.97	Геодезический метод	0.10	–

118	481998.86	4215225.31	Геодезический метод	0.10	–
119	481997.87	4215221.83	Геодезический метод	0.10	–
120	481994.29	4215214.17	Геодезический метод	0.10	–
121	482021.52	4215205.26	Геодезический метод	0.10	–
122	482020.89	4215203.67	Геодезический метод	0.10	–
123	482038.83	4215197.30	Геодезический метод	0.10	–
124	482055.88	4215189.87	Геодезический метод	0.10	–
125	482075.25	4215182.25	Геодезический метод	0.10	–
126	482090.05	4215176.19	Геодезический метод	0.10	–
127	482093.89	4215174.97	Геодезический метод	0.10	–
128	482095.59	4215180.68	Геодезический метод	0.10	–
129	482125.23	4215170.34	Геодезический метод	0.10	–
130	482132.52	4215165.66	Геодезический метод	0.10	–
131	482133.40	4215165.75	Геодезический метод	0.10	–
132	482138.21	4215163.34	Геодезический метод	0.10	–
133	482145.79	4215158.78	Геодезический метод	0.10	–
134	482156.31	4215151.76	Геодезический метод	0.10	–
135	482168.12	4215147.52	Геодезический метод	0.10	–
136	482171.25	4215147.47	Геодезический метод	0.10	–
137	482179.91	4215120.26	Геодезический метод	0.10	–
138	482185.79	4215100.59	Геодезический метод	0.10	–
139	482186.77	4215101.18	Геодезический метод	0.10	–
140	482190.35	4215089.47	Геодезический метод	0.10	–
141	482198.61	4215066.59	Геодезический метод	0.10	–
142	482200.44	4215061.79	Геодезический метод	0.10	–
143	482203.44	4215055.62	Геодезический метод	0.10	–
144	482206.26	4215050.61	Геодезический метод	0.10	–
145	482207.34	4215050.05	Геодезический метод	0.10	–
146	482216.22	4215050.11	Геодезический метод	0.10	–
147	482223.82	4215033.29	Геодезический метод	0.10	–
148	482219.69	4215028.14	Геодезический метод	0.10	–
149	482217.54	4215024.12	Геодезический метод	0.10	–
150	482184.73	4215007.90	Геодезический метод	0.10	–
151	482166.03	4215000.12	Геодезический метод	0.10	–
152	482161.54	4215002.05	Геодезический метод	0.10	–
153	482128.63	4214979.92	Геодезический метод	0.10	–
154	482133.51	4214966.32	Геодезический метод	0.10	–
155	482143.54	4214947.93	Геодезический метод	0.10	–
156	482144.94	4214942.16	Геодезический метод	0.10	–
157	482148.68	4214943.23	Геодезический метод	0.10	–
158	482164.11	4214948.21	Геодезический метод	0.10	–
159	482168.97	4214950.13	Геодезический метод	0.10	–
160	482173.64	4214938.57	Геодезический метод	0.10	–
161	482201.62	4214948.47	Геодезический метод	0.10	–
162	482205.68	4214949.74	Геодезический метод	0.10	–
163	482195.83	4214968.78	Геодезический метод	0.10	–
164	482184.31	4214998.48	Геодезический метод	0.10	–
165	482192.23	4215001.84	Геодезический метод	0.10	–
166	482195.25	4215002.57	Геодезический метод	0.10	–
167	482194.51	4215005.16	Геодезический метод	0.10	–
168	482201.94	4215008.18	Геодезический метод	0.10	–
169	482213.92	4215013.62	Геодезический метод	0.10	–
170	482222.10	4215017.06	Геодезический метод	0.10	–
171	482223.57	4215013.21	Геодезический метод	0.10	–
172	482231.76	4215017.51	Геодезический метод	0.10	–
173	482235.05	4215020.79	Геодезический метод	0.10	–
174	482238.73	4215022.67	Геодезический метод	0.10	–
175	482237.60	4215024.89	Геодезический метод	0.10	–
176	482242.50	4215027.44	Геодезический метод	0.10	–
177	482243.16	4215026.21	Геодезический метод	0.10	–
178	482246.68	4215027.63	Геодезический метод	0.10	–
179	482246.59	4215027.87	Геодезический метод	0.10	–
180	482250.21	4215029.53	Геодезический метод	0.10	–
181	482254.99	4215030.71	Геодезический метод	0.10	–
182	482259.72	4215033.24	Геодезический метод	0.10	–
183	482270.56	4215038.37	Геодезический метод	0.10	–
184	482278.33	4215029.21	Геодезический метод	0.10	–

185	482290.45	4215000.77	Геодезический метод	0.10	–
186	482290.91	4214999.77	Геодезический метод	0.10	–
187	482293.95	4215001.25	Геодезический метод	0.10	–
188	482329.62	4215018.10	Геодезический метод	0.10	–
189	482331.58	4215014.95	Геодезический метод	0.10	–
190	482340.96	4215019.02	Геодезический метод	0.10	–
191	482340.37	4215020.65	Геодезический метод	0.10	–
192	482352.73	4215026.82	Геодезический метод	0.10	–
193	482366.19	4215032.70	Геодезический метод	0.10	–
194	482368.95	4215033.92	Геодезический метод	0.10	–
195	482364.93	4215041.96	Геодезический метод	0.10	–
196	482382.40	4215050.76	Геодезический метод	0.10	–
197	482380.76	4215053.68	Геодезический метод	0.10	–
198	482384.61	4215055.55	Геодезический метод	0.10	–
199	482370.01	4215085.20	Геодезический метод	0.10	–
200	482381.56	4215090.84	Геодезический метод	0.10	–
201	482382.09	4215089.75	Геодезический метод	0.10	–
202	482384.79	4215091.42	Геодезический метод	0.10	–
203	482418.14	4215107.79	Геодезический метод	0.10	–
204	482440.07	4215121.36	Геодезический метод	0.10	–
205	482456.02	4215128.72	Геодезический метод	0.10	–
206	482470.13	4215135.23	Геодезический метод	0.10	–
207	482472.80	4215130.49	Геодезический метод	0.10	–
208	482475.91	4215130.27	Геодезический метод	0.10	–
209	482485.61	4215110.15	Геодезический метод	0.10	–
210	482490.78	4215111.47	Геодезический метод	0.10	–
211	482502.63	4215087.18	Геодезический метод	0.10	–
212	482509.28	4215074.45	Геодезический метод	0.10	–
213	482521.99	4215082.12	Геодезический метод	0.10	–
214	482531.01	4215086.59	Геодезический метод	0.10	–
215	482545.23	4215094.24	Геодезический метод	0.10	–
1	482549.05	4215096.42	Геодезический метод	0.10	–

3. Сведения о характерных точках части (частей) границы объекта

Обозначение характерных точек части границы	Координаты, м		Метод определения координат характерной точки	Средняя квадратическая погрешность положения характерной точки (M _д), м	Описание обозначения точки на местности (при наличии)
	X	Y			
1	2	3	4	5	6
–	–	–	–	–	–

Текстовое описание местоположения границ объекта

Прохождение границы		Описание прохождения границы
от точки	доточки	
1	2	3
1	2	–
2	3	–
3	4	–
4	5	–
5	6	–
6	7	–
7	8	–
8	9	–
9	10	–
10	11	–
11	12	–
12	13	–
13	14	–
14	15	–
15	16	–
16	17	–

17	18	–
18	19	–
19	20	–
20	21	–
21	22	–
22	23	–
23	24	–
24	25	–
25	26	–
26	27	–
27	28	–
28	29	–
29	30	–
30	31	–
31	32	–
32	33	–
33	34	–
34	35	–
35	36	–
36	37	–
37	38	–
38	39	–
39	40	–
40	41	–
41	42	–
42	43	–
43	44	–
44	45	–
45	46	–
46	47	–
47	48	–
48	49	–
49	50	–
50	51	–
51	52	–
52	53	–
53	54	–
54	55	–
55	56	–
56	57	–
57	58	по границе СНТ "Поляна"
58	59	по границе СНТ "Поляна"
59	60	по границе СНТ "Поляна"
60	61	по границе СНТ "Поляна"
61	62	по границе СНТ "Поляна"
62	63	по границе СНТ "Поляна"
63	64	по границе СНТ "Поляна"
64	65	по границе СНТ "Поляна"
65	66	по границе СНТ "Поляна"
66	67	по границе СНТ "Поляна"
67	68	по границе СНТ "Поляна"
68	69	по границе СНТ "Поляна"
69	70	по границе СНТ "Поляна"
70	71	по границе СНТ "Поляна"
71	72	по границе СНТ "Поляна"
72	73	по границе СНТ "Поляна"
73	74	по границе СНТ "Поляна"

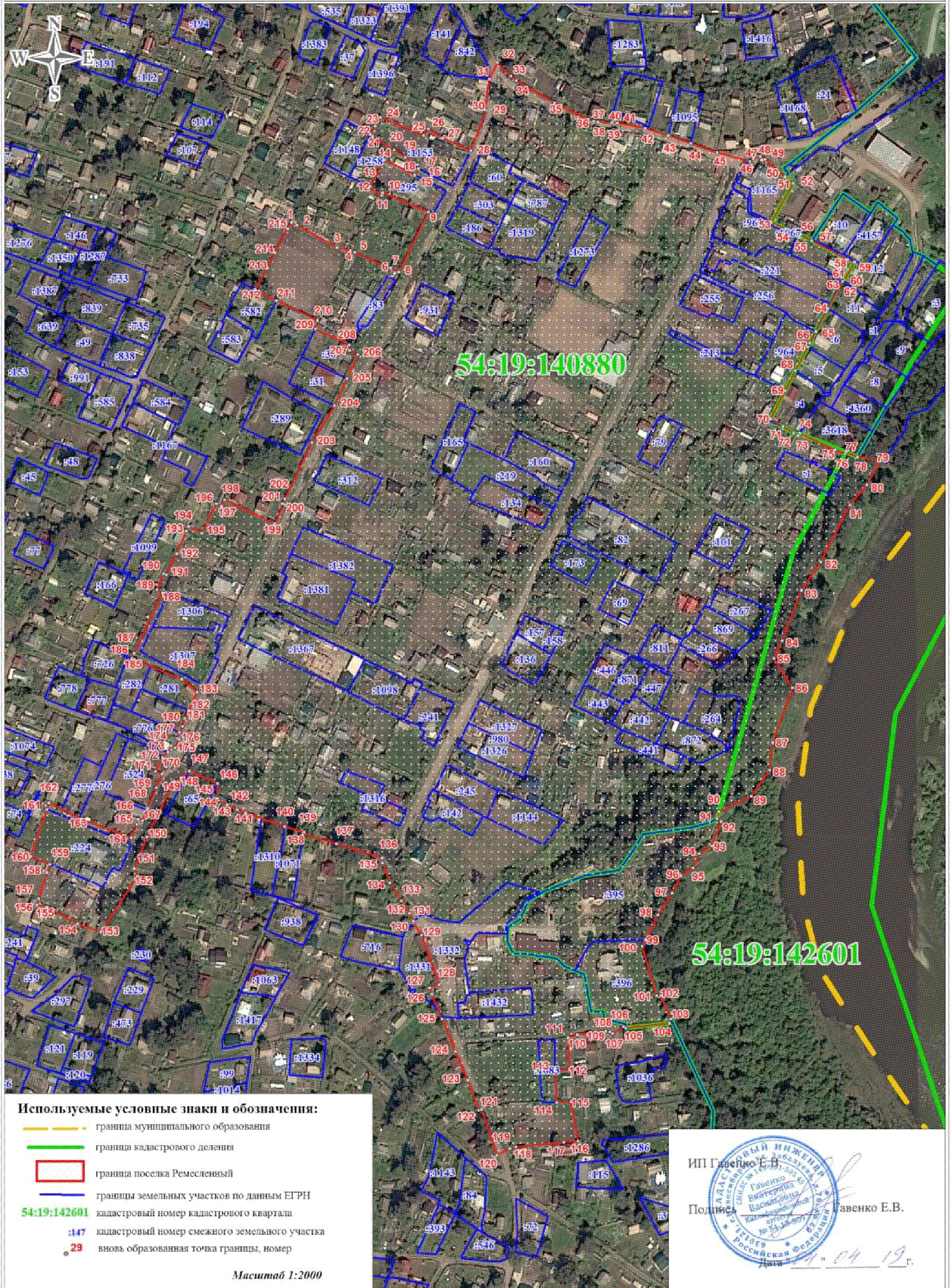
74	75	по границе СНТ "Поляна"
75	76	по границе СНТ "Поляна"
76	77	по границе СНТ "Поляна"
77	78	по границе СНТ "Поляна"
78	79	–
79	80	по береговой линии р. Иня
80	81	по береговой линии р. Иня
81	82	по береговой линии р. Иня
82	83	по береговой линии р. Иня
83	84	по береговой линии р. Иня
84	85	по береговой линии р. Иня
85	86	по береговой линии р. Иня
86	87	по береговой линии р. Иня
87	88	по береговой линии р. Иня
88	89	по береговой линии р. Иня
89	90	по береговой линии р. Иня
90	91	по береговой линии р. Иня
91	92	–
92	93	–
93	94	–
94	95	–
95	96	–
96	97	–
97	98	–
98	99	–
99	100	–
100	101	–
101	102	–
102	103	–
103	104	–
104	105	–
105	106	–
106	107	–
107	108	–
108	109	–
109	110	–
110	111	–
111	112	–
112	113	–
113	114	–
114	115	–
115	116	–
116	117	–
117	118	–
118	119	–
119	120	–
120	121	–
121	122	–
122	123	–
123	124	–
124	125	–
125	126	–
126	127	–
127	128	–
128	129	–
129	130	–
130	131	–

131	132	-
132	133	-
133	134	-
134	135	-
135	136	-
136	137	-
137	138	-
138	139	-
139	140	-
140	141	-
141	142	-
142	143	-
143	144	-
144	145	-
145	146	-
146	147	-
147	148	-
148	149	-
149	150	-
150	151	-
151	152	-
152	153	-
153	154	-
154	155	-
155	156	-
156	157	-
157	158	-
158	159	-
159	160	-
160	161	-
161	162	-
162	163	-
163	164	-
164	165	-
165	166	-
166	167	-
167	168	-
168	169	-
169	170	-
170	171	-
171	172	-
172	173	-
173	174	-
174	175	-
175	176	-
176	177	-
177	178	-
178	179	-
179	180	-
180	181	-
181	182	-
182	183	-
183	184	-
184	185	-
185	186	-
186	187	-
187	188	-

188	189	-
189	190	-
190	191	-
191	192	-
192	193	-
193	194	-
194	195	-
195	196	-
196	197	-
197	198	-
198	199	-
199	200	-
200	201	-
201	202	-
202	203	-
203	204	-
204	205	-
205	206	-
206	207	-
207	208	-
208	209	-
209	210	-
210	211	-
211	212	-
212	213	-
213	214	-
214	215	-
215	1	-

ОПИСАНИЕ МЕСТОПОЛОЖЕНИЯ ГРАНИЦ

поселок Ремесленный Новокузнецкого сельсовета Новосибирского района Новосибирской области



Используемые условные знаки и обозначения:

- граница муниципального образования
- граница кадастрового деления
- граница поселка Ремесленный
- границы земельных участков по данным ЕГРН
- 54:19:142601 кадастровый номер кадастрового квартала
- :147 кадастровый номер смежного земельного участка
- 29 вновь образованная точка границы, номер

Масштаб 1:2000

ИП Гавенко Е.В.
 Подпись: 
 Дата: 24.04.19 г.

ОПИСАНИЕ МЕСТОПОЛОЖЕНИЯ ГРАНИЦ
село Новолуговое Новолуговского сельсовета Новосибирского района Новосибирской области
(наименование объекта, местоположение границ которого описано (далее - объект))

Раздел 1

Сведения об объекте

Сведения об объекте		
№ п/п	Характеристики объекта	Описание характеристик
1	2	3
1	Местоположение объекта	Российская Федерация, Новосибирская область, Новосибирский район, Новолуговской сельсовет, село Новолуговое
2	Площадь объекта +/- величина погрешности определения площади (Р+/- Дельта Р)	1613.57 га ± 0.08 га
3	Иные характеристики объекта	—

Раздел 2

Сведения о местоположении границ объекта					
1. Система координат <u>МСК НСО, зона 4</u>					
2. Сведения о характерных точках границ объекта					
Обозначение характерных точек границ	Координаты, м		Метод определения координат характерной точки	Средняя квадратическая погрешность положения характерной точки (M_p), м	Описание обозначения точки на местности (при наличии)
	X	Y			
1	2	3	4	5	6
1	485282.45	4207723.70	Геодезический метод	0.10	–
2	485281.63	4207729.96	Геодезический метод	0.10	–
3	485274.42	4207783.89	Геодезический метод	0.10	–
4	485267.33	4207837.01	Геодезический метод	0.10	–
5	485264.45	4207859.55	Геодезический метод	0.10	–
6	485263.55	4207865.20	Геодезический метод	0.10	–
7	484964.65	4208085.90	Геодезический метод	0.10	–
8	484963.82	4208087.40	Геодезический метод	0.10	–
9	484947.45	4208432.30	Геодезический метод	0.10	–
10	484947.55	4208443.05	Геодезический метод	0.10	–
11	484947.45	4208451.15	Геодезический метод	0.10	–
12	484945.78	4208446.30	Геодезический метод	0.10	–
13	484941.64	4208434.27	Геодезический метод	0.10	–
14	484922.45	4208440.55	Геодезический метод	0.10	–
15	484881.50	4208463.60	Геодезический метод	0.10	–
16	484873.65	4208469.10	Геодезический метод	0.10	–
17	484678.85	4208455.25	Геодезический метод	0.10	–
18	484660.81	4208457.47	Геодезический метод	0.10	–
19	484661.18	4208455.23	Геодезический метод	0.10	–
20	484652.05	4208454.42	Геодезический метод	0.10	–
21	484651.76	4208456.53	Геодезический метод	0.10	–
22	484635.80	4208460.10	Геодезический метод	0.10	–
23	484636.09	4208455.76	Геодезический метод	0.10	–
24	484636.36	4208452.25	Геодезический метод	0.10	–
25	484636.69	4208449.08	Геодезический метод	0.10	–
26	484637.13	4208444.30	Геодезический метод	0.10	–
27	484637.28	4208442.58	Геодезический метод	0.10	–
28	484637.32	4208442.09	Геодезический метод	0.10	–
29	484637.54	4208439.59	Геодезический метод	0.10	–
30	484637.66	4208438.10	Геодезический метод	0.10	–
31	484637.97	4208434.46	Геодезический метод	0.10	–
32	484638.22	4208431.50	Геодезический метод	0.10	–
33	484634.57	4208431.16	Геодезический метод	0.10	–
34	484630.60	4208430.82	Геодезический метод	0.10	–
35	484626.17	4208430.49	Геодезический метод	0.10	–
36	484621.07	4208430.10	Геодезический метод	0.10	–
37	484616.51	4208429.70	Геодезический метод	0.10	–
38	484611.75	4208429.32	Геодезический метод	0.10	–
39	484607.45	4208429.03	Геодезический метод	0.10	–
40	484603.61	4208428.71	Геодезический метод	0.10	–
41	484599.84	4208428.32	Геодезический метод	0.10	–
42	484596.20	4208427.91	Геодезический метод	0.10	–
43	484592.30	4208427.71	Геодезический метод	0.10	–
44	484588.47	4208427.32	Геодезический метод	0.10	–
45	484584.83	4208427.12	Геодезический метод	0.10	–
46	484580.99	4208426.78	Геодезический метод	0.10	–
47	484580.69	4208430.16	Геодезический метод	0.10	–
48	484580.25	4208435.03	Геодезический метод	0.10	–
49	484580.18	4208435.99	Геодезический метод	0.10	–
50	484579.59	4208442.25	Геодезический метод	0.10	–

51	484579.26	4208445.50	Геодезический метод	0.10	–
52	484579.00	4208448.49	Геодезический метод	0.10	–
53	484578.74	4208451.61	Геодезический метод	0.10	–
54	484578.49	4208454.92	Геодезический метод	0.10	–
55	484578.47	4208455.17	Геодезический метод	0.10	–
56	484548.80	4208649.15	Геодезический метод	0.10	–
57	484536.90	4208658.74	Геодезический метод	0.10	–
58	484439.26	4208737.25	Геодезический метод	0.10	–
59	484512.20	4208769.60	Геодезический метод	0.10	–
60	484515.07	4208772.58	Геодезический метод	0.10	–
61	484525.37	4208783.29	Геодезический метод	0.10	–
62	484505.99	4208789.16	Геодезический метод	0.10	–
63	484504.68	4208789.55	Геодезический метод	0.10	–
64	484452.44	4208807.99	Геодезический метод	0.10	–
65	483928.92	4208983.62	Геодезический метод	0.10	–
66	483911.87	4208992.37	Геодезический метод	0.10	–
67	483933.52	4209033.49	Геодезический метод	0.10	–
68	483945.17	4209055.61	Геодезический метод	0.10	–
69	483947.29	4209066.97	Геодезический метод	0.10	–
70	483948.19	4209071.76	Геодезический метод	0.10	–
71	483941.60	4209072.63	Геодезический метод	0.10	–
72	483930.65	4209074.08	Геодезический метод	0.10	–
73	483865.30	4208984.93	Геодезический метод	0.10	–
74	483745.52	4209031.69	Геодезический метод	0.10	–
75	483741.48	4209033.23	Геодезический метод	0.10	–
76	483579.56	4209094.99	Геодезический метод	0.10	–
77	483515.10	4209121.32	Геодезический метод	0.10	–
78	483362.97	4209174.08	Геодезический метод	0.10	–
79	483384.10	4209203.18	Геодезический метод	0.10	–
80	483451.65	4209314.37	Геодезический метод	0.10	–
81	483466.28	4209303.38	Геодезический метод	0.10	–
82	483483.37	4209265.56	Геодезический метод	0.10	–
83	483490.70	4209227.74	Геодезический метод	0.10	–
84	483488.25	4209200.88	Геодезический метод	0.10	–
85	483474.83	4209177.70	Геодезический метод	0.10	–
86	483491.91	4209161.84	Геодезический метод	0.10	–
87	483512.66	4209165.50	Геодезический метод	0.10	–
88	483528.53	4209166.72	Геодезический метод	0.10	–
89	483541.95	4209180.15	Геодезический метод	0.10	–
90	483534.63	4209225.29	Геодезический метод	0.10	–
91	483527.31	4209266.78	Геодезический метод	0.10	–
92	483511.44	4209302.17	Геодезический метод	0.10	–
93	483490.70	4209337.56	Геодезический метод	0.10	–
94	483466.28	4209368.06	Геодезический метод	0.10	–
95	483455.30	4209375.39	Геодезический метод	0.10	–
96	483482.15	4209397.35	Геодезический метод	0.10	–
97	483548.07	4209399.79	Геодезический метод	0.10	–
98	483578.86	4209381.54	Геодезический метод	0.10	–
99	483577.06	4209368.98	Геодезический метод	0.10	–
100	483578.58	4209322.32	Геодезический метод	0.10	–
101	483581.43	4209273.06	Геодезический метод	0.10	–
102	483582.52	4209245.16	Геодезический метод	0.10	–
103	483583.46	4209220.96	Геодезический метод	0.10	–
104	483600.02	4209202.98	Геодезический метод	0.10	–
105	483620.26	4209185.16	Геодезический метод	0.10	–
106	483628.91	4209154.75	Геодезический метод	0.10	–
107	483639.11	4209133.04	Геодезический метод	0.10	–
108	483651.04	4209130.45	Геодезический метод	0.10	–
109	483649.31	4209157.39	Геодезический метод	0.10	–
110	483640.81	4209184.08	Геодезический метод	0.10	–
111	483628.77	4209205.99	Геодезический метод	0.10	–
112	483611.66	4209214.62	Геодезический метод	0.10	–
113	483601.61	4209233.78	Геодезический метод	0.10	–
114	483605.26	4209259.09	Геодезический метод	0.10	–
115	483601.20	4209291.53	Геодезический метод	0.10	–
116	483598.97	4209325.96	Геодезический метод	0.10	–
117	483597.12	4209371.96	Геодезический метод	0.10	–

118	483597.42	4209374.63	Геодезический метод	0.10	–
119	483630.60	4209363.22	Геодезический метод	0.10	–
120	483653.90	4209358.64	Геодезический метод	0.10	–
121	483656.72	4209326.32	Геодезический метод	0.10	–
122	483660.92	4209289.20	Геодезический метод	0.10	–
123	483669.63	4209256.96	Геодезический метод	0.10	–
124	483674.66	4209223.60	Геодезический метод	0.10	–
125	483685.97	4209197.84	Геодезический метод	0.10	–
126	483700.06	4209166.82	Геодезический метод	0.10	–
127	483714.45	4209134.80	Геодезический метод	0.10	–
128	483728.51	4209108.34	Геодезический метод	0.10	–
129	483743.07	4209098.51	Геодезический метод	0.10	–
130	483743.11	4209127.90	Геодезический метод	0.10	–
131	483729.98	4209137.40	Геодезический метод	0.10	–
132	483721.88	4209164.95	Геодезический метод	0.10	–
133	483708.47	4209192.31	Геодезический метод	0.10	–
134	483694.60	4209237.42	Геодезический метод	0.10	–
135	483687.87	4209266.98	Геодезический метод	0.10	–
136	483682.11	4209303.40	Геодезический метод	0.10	–
137	483676.87	4209345.46	Геодезический метод	0.10	–
138	483675.77	4209354.35	Геодезический метод	0.10	–
139	483702.56	4209349.07	Геодезический метод	0.10	–
140	483764.29	4209338.78	Геодезический метод	0.10	–
141	483830.78	4209321.13	Геодезический метод	0.10	–
142	483872.56	4209320.92	Геодезический метод	0.10	–
143	483895.27	4209372.98	Геодезический метод	0.10	–
144	483937.70	4209469.30	Геодезический метод	0.10	–
145	484108.94	4209859.17	Геодезический метод	0.10	–
146	484160.42	4209838.88	Геодезический метод	0.10	–
147	484168.30	4209842.48	Геодезический метод	0.10	–
148	484177.59	4209846.70	Геодезический метод	0.10	–
149	484456.70	4209973.35	Геодезический метод	0.10	–
150	484414.46	4210045.03	Геодезический метод	0.10	–
151	484582.35	4209992.92	Геодезический метод	0.10	–
152	484726.78	4209948.10	Геодезический метод	0.10	–
153	484751.10	4209964.74	Геодезический метод	0.10	–
154	484773.50	4209928.26	Геодезический метод	0.10	–
155	484791.42	4209918.02	Геодезический метод	0.10	–
156	484888.70	4209960.90	Геодезический метод	0.10	–
157	484953.98	4209989.05	Геодезический метод	0.10	–
158	484968.70	4209980.74	Геодезический метод	0.10	–
159	484983.42	4209966.02	Геодезический метод	0.10	–
160	484955.90	4209958.36	Геодезический метод	0.10	–
161	484933.50	4209946.82	Геодезический метод	0.10	–
162	484926.78	4209929.86	Геодезический метод	0.10	–
163	484939.58	4209918.98	Геодезический метод	0.10	–
164	484949.19	4209921.56	Геодезический метод	0.10	–
165	484977.66	4209937.86	Геодезический метод	0.10	–
166	484998.14	4209921.86	Геодезический метод	0.10	–
167	485034.02	4209921.84	Геодезический метод	0.10	–
168	485057.66	4209921.86	Геодезический метод	0.10	–
169	485081.34	4209933.38	Геодезический метод	0.10	–
170	485118.46	4209945.54	Геодезический метод	0.10	–
171	485129.90	4209976.97	Геодезический метод	0.10	–
172	485149.10	4210009.62	Геодезический метод	0.10	–
173	485200.30	4210047.38	Геодезический метод	0.10	–
174	485246.38	4210051.86	Геодезический метод	0.10	–
175	485286.70	4210060.82	Геодезический метод	0.10	–
176	485284.07	4210191.89	Геодезический метод	0.10	–
177	485281.50	4210319.70	Геодезический метод	0.10	–
178	485275.10	4210336.34	Геодезический метод	0.10	–
179	485287.90	4210346.60	Геодезический метод	0.10	–
180	485319.90	4210368.34	Геодезический метод	0.10	–
181	485353.18	4210393.94	Геодезический метод	0.10	–
182	485385.18	4210393.95	Геодезический метод	0.10	–
183	485384.83	4210394.40	Геодезический метод	0.10	–
184	485467.81	4210483.21	Геодезический метод	0.10	–

185	485481.55	4210500.25	Геодезический метод	0.10	–
186	485485.37	4210503.93	Геодезический метод	0.10	–
187	485302.46	4210893.89	Геодезический метод	0.10	–
188	485301.74	4210901.03	Геодезический метод	0.10	–
189	485253.04	4211351.81	Геодезический метод	0.10	–
190	485252.32	4211358.95	Геодезический метод	0.10	–
191	485214.95	4211704.79	Геодезический метод	0.10	–
192	485214.23	4211711.94	Геодезический метод	0.10	–
193	485173.25	4212091.16	Геодезический метод	0.10	–
194	485172.53	4212098.30	Геодезический метод	0.10	–
195	485131.04	4212482.30	Геодезический метод	0.10	–
196	485130.32	4212489.44	Геодезический метод	0.10	–
197	485089.86	4212863.91	Геодезический метод	0.10	–
198	485089.14	4212871.05	Геодезический метод	0.10	–
199	485043.53	4213293.21	Геодезический метод	0.10	–
200	485042.81	4213300.35	Геодезический метод	0.10	–
201	485017.99	4213485.62	Геодезический метод	0.10	–
202	485013.99	4213487.01	Геодезический метод	0.10	–
203	484980.09	4213490.78	Геодезический метод	0.10	–
204	484949.78	4213504.92	Геодезический метод	0.10	–
205	484937.06	4213520.56	Геодезический метод	0.10	–
206	484931.83	4213538.47	Геодезический метод	0.10	–
207	484948.82	4213567.58	Геодезический метод	0.10	–
208	484941.97	4213593.07	Геодезический метод	0.10	–
209	484922.47	4213606.33	Геодезический метод	0.10	–
210	484853.84	4213600.01	Геодезический метод	0.10	–
211	484756.34	4213605.56	Геодезический метод	0.10	–
212	484737.93	4213601.48	Геодезический метод	0.10	–
213	484746.45	4213546.60	Геодезический метод	0.10	–
214	484699.11	4213513.32	Геодезический метод	0.10	–
215	484670.96	4213482.60	Геодезический метод	0.10	–
216	484659.43	4213457.00	Геодезический метод	0.10	–
217	484670.96	4213423.73	Геодезический метод	0.10	–
218	484722.15	4213371.24	Геодезический метод	0.10	–
219	484768.24	4213309.80	Геодезический метод	0.10	–
220	484752.87	4213293.16	Геодезический метод	0.10	–
221	484729.83	4213280.36	Геодезический метод	0.10	–
222	484709.35	4213285.48	Геодезический метод	0.10	–
223	484685.03	4213320.04	Геодезический метод	0.10	–
224	484660.71	4213312.36	Геодезический метод	0.10	–
225	484635.11	4213330.29	Геодезический метод	0.10	–
226	484604.39	4213353.33	Геодезический метод	0.10	–
227	484582.64	4213358.46	Геодезический метод	0.10	–
228	484573.68	4213334.12	Геодезический метод	0.10	–
229	484586.47	4213275.24	Геодезический метод	0.10	–
230	484562.85	4213290.42	Геодезический метод	0.10	–
231	484575.94	4213278.78	Геодезический метод	0.10	–
232	484543.28	4213142.15	Геодезический метод	0.10	–
233	484510.96	4213006.94	Геодезический метод	0.10	–
234	484453.10	4212902.01	Геодезический метод	0.10	–
235	484393.05	4212793.13	Геодезический метод	0.10	–
236	484315.29	4212722.59	Геодезический метод	0.10	–
237	484253.17	4212666.22	Геодезический метод	0.10	–
238	484212.67	4212677.83	Геодезический метод	0.10	–
239	484193.32	4212707.65	Геодезический метод	0.10	–
240	484163.81	4212753.17	Геодезический метод	0.10	–
241	484168.22	4212773.94	Геодезический метод	0.10	–
242	483991.15	4212958.87	Геодезический метод	0.10	–
243	483989.53	4212984.76	Геодезический метод	0.10	–
244	483969.57	4213072.26	Геодезический метод	0.10	–
245	483948.22	4213217.11	Геодезический метод	0.10	–
246	484049.43	4213641.67	Геодезический метод	0.10	–
247	484073.11	4213655.03	Геодезический метод	0.10	–
248	484048.31	4213664.62	Геодезический метод	0.10	–
249	484046.76	4213664.78	Геодезический метод	0.10	–
250	484046.76	4213664.79	Геодезический метод	0.10	–
251	484031.90	4213671.57	Геодезический метод	0.10	–

252	483998.75	4213658.83	Геодезический метод	0.10	–
253	483969.44	4213652.46	Геодезический метод	0.10	–
254	483960.44	4213643.43	Геодезический метод	0.10	–
255	483939.77	4213646.02	Геодезический метод	0.10	–
256	483893.39	4213639.05	Геодезический метод	0.10	–
257	483893.38	4213639.02	Геодезический метод	0.10	–
258	483892.39	4213639.40	Геодезический метод	0.10	–
259	483857.96	4213620.24	Геодезический метод	0.10	–
260	483857.49	4213619.97	Геодезический метод	0.10	–
261	483812.52	4213595.70	Геодезический метод	0.10	–
262	483811.75	4213595.88	Геодезический метод	0.10	–
263	483784.87	4213585.64	Геодезический метод	0.10	–
264	483784.73	4213585.14	Геодезический метод	0.10	–
265	483781.01	4213585.30	Геодезический метод	0.10	–
266	483762.53	4213585.98	Геодезический метод	0.10	–
267	483759.92	4213585.98	Геодезический метод	0.10	–
268	483741.44	4213578.79	Геодезический метод	0.10	–
269	483440.69	4213461.86	Геодезический метод	0.10	–
270	483440.64	4213461.85	Геодезический метод	0.10	–
271	483440.14	4213461.65	Геодезический метод	0.10	–
272	483420.18	4213456.60	Геодезический метод	0.10	–
273	483419.64	4213456.47	Геодезический метод	0.10	–
274	483192.95	4213400.19	Геодезический метод	0.10	–
275	483191.41	4213399.86	Геодезический метод	0.10	–
276	483167.17	4213391.11	Геодезический метод	0.10	–
277	483165.56	4213390.19	Геодезический метод	0.10	–
278	483153.27	4213385.88	Геодезический метод	0.10	–
279	482950.46	4213314.90	Геодезический метод	0.10	–
280	482564.98	4213180.01	Геодезический метод	0.10	–
281	482564.24	4213179.76	Геодезический метод	0.10	–
282	482558.51	4213181.53	Геодезический метод	0.10	–
283	482557.99	4213179.66	Геодезический метод	0.10	–
284	482557.42	4213179.76	Геодезический метод	0.10	–
285	482443.49	4213205.64	Геодезический метод	0.10	–
286	482429.78	4213208.78	Геодезический метод	0.10	–
287	482341.80	4213119.21	Геодезический метод	0.10	–
288	482263.97	4213029.55	Геодезический метод	0.10	–
289	482263.97	4213029.53	Геодезический метод	0.10	–
290	482263.31	4213029.53	Геодезический метод	0.10	–
291	482216.51	4212988.34	Геодезический метод	0.10	–
292	482216.42	4212987.35	Геодезический метод	0.10	–
293	482129.34	4212872.14	Геодезический метод	0.10	–
294	482046.12	4212762.06	Геодезический метод	0.10	–
295	482001.33	4212692.47	Геодезический метод	0.10	–
296	481980.55	4212677.19	Геодезический метод	0.10	–
297	481910.56	4212636.11	Геодезический метод	0.10	–
298	481888.17	4212694.63	Геодезический метод	0.10	–
299	481894.54	4212697.20	Геодезический метод	0.10	–
300	481939.63	4212745.96	Геодезический метод	0.10	–
301	481914.32	4212780.78	Геодезический метод	0.10	–
302	481899.94	4212801.22	Геодезический метод	0.10	–
303	481867.66	4212832.47	Геодезический метод	0.10	–
304	481769.27	4212945.33	Геодезический метод	0.10	–
305	481750.72	4212962.88	Геодезический метод	0.10	–
306	481703.70	4212995.83	Геодезический метод	0.10	–
307	481677.62	4213002.19	Геодезический метод	0.10	–
308	481672.24	4212994.78	Геодезический метод	0.10	–
309	481643.04	4212958.28	Геодезический метод	0.10	–
310	481624.34	4212968.88	Геодезический метод	0.10	–
311	481613.87	4212947.61	Геодезический метод	0.10	–
312	481605.53	4212949.58	Геодезический метод	0.10	–
313	481603.20	4212926.30	Геодезический метод	0.10	–
314	481598.02	4212908.22	Геодезический метод	0.10	–
315	481591.04	4212889.32	Геодезический метод	0.10	–
316	481571.40	4212903.95	Геодезический метод	0.10	–
317	481547.98	4212919.52	Геодезический метод	0.10	–
318	481555.22	4212923.63	Геодезический метод	0.10	–

319	481579.89	4212918.23	Геодезический метод	0.10	–
320	481585.15	4212922.98	Геодезический метод	0.10	–
321	481602.73	4212956.84	Геодезический метод	0.10	–
322	481603.49	4212958.41	Геодезический метод	0.10	–
323	481303.19	4212834.95	Геодезический метод	0.10	–
324	481307.65	4212820.25	Геодезический метод	0.10	–
325	481270.19	4212804.76	Геодезический метод	0.10	–
326	481291.10	4212743.06	Геодезический метод	0.10	–
327	481242.69	4212712.34	Геодезический метод	0.10	–
328	481262.20	4212662.06	Геодезический метод	0.10	–
329	481262.97	4212660.07	Геодезический метод	0.10	–
330	481246.87	4212619.03	Геодезический метод	0.10	–
331	481247.96	4212611.73	Геодезический метод	0.10	–
332	481242.69	4212608.65	Геодезический метод	0.10	–
333	481216.96	4212538.06	Геодезический метод	0.10	–
334	481193.41	4212463.23	Геодезический метод	0.10	–
335	481189.56	4212451.10	Геодезический метод	0.10	–
336	481186.68	4212442.68	Геодезический метод	0.10	–
337	481183.93	4212434.93	Геодезический метод	0.10	–
338	481172.64	4212415.68	Геодезический метод	0.10	–
339	481160.33	4212394.52	Геодезический метод	0.10	–
340	481156.42	4212387.40	Геодезический метод	0.10	–
341	481137.61	4212355.53	Геодезический метод	0.10	–
342	481132.43	4212347.52	Геодезический метод	0.10	–
343	481127.82	4212339.33	Геодезический метод	0.10	–
344	481119.09	4212323.98	Геодезический метод	0.10	–
345	481110.05	4212308.82	Геодезический метод	0.10	–
346	481100.17	4212292.18	Геодезический метод	0.10	–
347	481091.91	4212287.89	Геодезический метод	0.10	–
348	481084.23	4212284.32	Геодезический метод	0.10	–
349	481052.60	4212269.27	Геодезический метод	0.10	–
350	481055.37	4212262.46	Геодезический метод	0.10	–
351	481038.76	4212252.19	Геодезический метод	0.10	–
352	481053.28	4212233.70	Геодезический метод	0.10	–
353	481062.51	4212222.40	Геодезический метод	0.10	–
354	481088.02	4212185.62	Геодезический метод	0.10	–
355	481134.64	4212104.32	Геодезический метод	0.10	–
356	481171.19	4212023.82	Геодезический метод	0.10	–
357	481183.40	4211996.95	Геодезический метод	0.10	–
358	481178.87	4211978.96	Геодезический метод	0.10	–
359	481180.33	4211962.69	Геодезический метод	0.10	–
360	481204.23	4211883.01	Геодезический метод	0.10	–
361	481164.86	4211883.38	Геодезический метод	0.10	–
362	481174.26	4211849.26	Геодезический метод	0.10	–
363	481178.36	4211826.48	Геодезический метод	0.10	–
364	481178.77	4211824.21	Геодезический метод	0.10	–
365	481184.13	4211794.46	Геодезический метод	0.10	–
366	481190.31	4211740.79	Геодезический метод	0.10	–
367	481180.63	4211664.77	Геодезический метод	0.10	–
368	481150.35	4211576.61	Геодезический метод	0.10	–
369	481059.15	4211443.76	Геодезический метод	0.10	–
370	481039.93	4211386.69	Геодезический метод	0.10	–
371	481038.41	4211363.23	Геодезический метод	0.10	–
372	481023.04	4211341.14	Геодезический метод	0.10	–
373	481007.68	4211286.12	Геодезический метод	0.10	–
374	480988.13	4211210.46	Геодезический метод	0.10	–
375	480954.15	4211095.04	Геодезический метод	0.10	–
376	480932.40	4210974.00	Геодезический метод	0.10	–
377	480922.21	4210866.27	Геодезический метод	0.10	–
378	480918.67	4210786.66	Геодезический метод	0.10	–
379	480924.03	4210692.29	Геодезический метод	0.10	–
380	480932.44	4210612.65	Геодезический метод	0.10	–
381	480958.90	4210495.44	Геодезический метод	0.10	–
382	480977.09	4210427.70	Геодезический метод	0.10	–
383	480995.74	4210380.19	Геодезический метод	0.10	–
384	481014.63	4210329.39	Геодезический метод	0.10	–
385	481033.81	4210292.59	Геодезический метод	0.10	–

386	481081.28	4210240.30	Геодезический метод	0.10	–
387	481124.99	4210216.84	Геодезический метод	0.10	–
388	481146.25	4210213.96	Геодезический метод	0.10	–
389	481253.70	4210181.45	Геодезический метод	0.10	–
390	481384.75	4210133.25	Геодезический метод	0.10	–
391	481384.77	4210133.24	Геодезический метод	0.10	–
392	481496.03	4210074.66	Геодезический метод	0.10	–
393	481509.03	4210065.18	Геодезический метод	0.10	–
394	481545.07	4210038.90	Геодезический метод	0.10	–
395	481586.88	4210008.92	Геодезический метод	0.10	–
396	481651.44	4209969.54	Геодезический метод	0.10	–
397	481699.71	4209935.19	Геодезический метод	0.10	–
398	481699.72	4209935.18	Геодезический метод	0.10	–
399	481699.73	4209935.17	Геодезический метод	0.10	–
400	481749.13	4209878.05	Геодезический метод	0.10	–
401	481758.30	4209869.13	Геодезический метод	0.10	–
402	481778.62	4209849.39	Геодезический метод	0.10	–
403	481808.73	4209815.81	Геодезический метод	0.10	–
404	481814.24	4209809.68	Геодезический метод	0.10	–
405	481816.60	4209796.00	Геодезический метод	0.10	–
406	481839.45	4209767.25	Геодезический метод	0.10	–
407	481839.88	4209766.78	Геодезический метод	0.10	–
408	481857.58	4209747.33	Геодезический метод	0.10	–
409	481891.45	4209716.69	Геодезический метод	0.10	–
410	481898.47	4209710.34	Геодезический метод	0.10	–
411	481918.48	4209691.80	Геодезический метод	0.10	–
412	481943.70	4209668.45	Геодезический метод	0.10	–
413	482000.01	4209615.93	Геодезический метод	0.10	–
414	482061.24	4209581.18	Геодезический метод	0.10	–
415	482131.69	4209550.71	Геодезический метод	0.10	–
416	482173.88	4209536.56	Геодезический метод	0.10	–
417	482241.86	4209533.06	Геодезический метод	0.10	–
418	482302.78	4209526.17	Геодезический метод	0.10	–
419	482396.52	4209498.87	Геодезический метод	0.10	–
420	482415.77	4209493.27	Геодезический метод	0.10	–
421	482442.04	4209478.05	Геодезический метод	0.10	–
422	482446.25	4209474.95	Геодезический метод	0.10	–
423	482479.72	4209450.36	Геодезический метод	0.10	–
424	482520.92	4209425.56	Геодезический метод	0.10	–
425	482551.91	4209401.54	Геодезический метод	0.10	–
426	482565.30	4209391.95	Геодезический метод	0.10	–
427	482577.17	4209389.64	Геодезический метод	0.10	–
428	482599.58	4209360.67	Геодезический метод	0.10	–
429	482630.99	4209320.28	Геодезический метод	0.10	–
430	482630.99	4209320.27	Геодезический метод	0.10	–
431	482631.00	4209320.26	Геодезический метод	0.10	–
432	482649.99	4209254.75	Геодезический метод	0.10	–
433	482658.65	4209235.47	Геодезический метод	0.10	–
434	482674.93	4209199.23	Геодезический метод	0.10	–
435	482680.38	4209189.49	Геодезический метод	0.10	–
436	482701.52	4209151.75	Геодезический метод	0.10	–
437	482738.78	4209068.95	Геодезический метод	0.10	–
438	482759.18	4209020.65	Геодезический метод	0.10	–
439	482762.97	4209006.86	Геодезический метод	0.10	–
440	482767.11	4208991.82	Геодезический метод	0.10	–
441	482767.19	4208991.54	Геодезический метод	0.10	–
442	482801.89	4208882.07	Геодезический метод	0.10	–
443	482818.84	4208822.25	Геодезический метод	0.10	–
444	482818.92	4208822.00	Геодезический метод	0.10	–
445	482818.95	4208821.90	Геодезический метод	0.10	–
446	482836.23	4208741.28	Геодезический метод	0.10	–
447	482844.83	4208669.11	Геодезический метод	0.10	–
448	482846.47	4208655.39	Геодезический метод	0.10	–
449	482846.47	4208655.37	Геодезический метод	0.10	–
450	482846.47	4208655.36	Геодезический метод	0.10	–
451	482845.02	4208624.83	Геодезический метод	0.10	–
452	482849.20	4208564.25	Геодезический метод	0.10	–

453	482850.01	4208547.24	Геодезический метод	0.10	–
454	482854.87	4208445.70	Геодезический метод	0.10	–
455	482880.85	4208423.77	Геодезический метод	0.10	–
456	482880.87	4208423.75	Геодезический метод	0.10	–
457	482889.04	4208415.21	Геодезический метод	0.10	–
458	483039.26	4208258.17	Геодезический метод	0.10	–
459	483039.29	4208258.13	Геодезический метод	0.10	–
460	483039.30	4208258.14	Геодезический метод	0.10	–
461	483070.83	4208274.73	Геодезический метод	0.10	–
462	483079.38	4208304.02	Геодезический метод	0.10	–
463	483062.29	4208318.66	Геодезический метод	0.10	–
464	483011.03	4208328.42	Геодезический метод	0.10	–
465	482997.60	4208346.72	Геодезический метод	0.10	–
466	483003.70	4208362.59	Геодезический метод	0.10	–
467	483024.45	4208377.24	Геодезический метод	0.10	–
468	483056.19	4208372.34	Геодезический метод	0.10	–
469	483069.61	4208384.55	Геодезический метод	0.10	–
470	483064.73	4208396.74	Геодезический метод	0.10	–
471	483035.44	4208406.52	Геодезический метод	0.10	–
472	483008.59	4208411.40	Геодезический метод	0.10	–
473	482975.63	4208428.48	Геодезический метод	0.10	–
474	482974.41	4208450.44	Геодезический метод	0.10	–
475	482993.03	4208471.44	Геодезический метод	0.10	–
476	482985.40	4208488.26	Геодезический метод	0.10	–
477	482962.21	4208496.81	Геодезический метод	0.10	–
478	482960.98	4208522.44	Геодезический метод	0.10	–
479	482951.22	4208539.52	Геодезический метод	0.10	–
480	482934.13	4208579.79	Геодезический метод	0.10	–
481	482947.56	4208604.18	Геодезический метод	0.10	–
482	482959.75	4208632.26	Геодезический метод	0.10	–
483	482941.45	4208653.00	Геодезический метод	0.10	–
484	482888.97	4208633.48	Геодезический метод	0.10	–
485	482876.77	4208650.58	Геодезический метод	0.10	–
486	482884.08	4208685.96	Геодезический метод	0.10	–
487	482915.81	4208701.81	Геодезический метод	0.10	–
488	482949.99	4208721.34	Геодезический метод	0.10	–
489	482989.05	4208757.94	Геодезический метод	0.10	–
490	483023.22	4208778.69	Геодезический метод	0.10	–
491	483062.28	4208820.18	Геодезический метод	0.10	–
492	483078.15	4208834.82	Геодезический метод	0.10	–
493	483106.22	4208843.36	Геодезический метод	0.10	–
494	483111.10	4208832.38	Геодезический метод	0.10	–
495	483114.76	4208811.64	Геодезический метод	0.10	–
496	483107.44	4208794.56	Геодезический метод	0.10	–
497	483084.25	4208782.35	Геодезический метод	0.10	–
498	483069.60	4208762.83	Геодезический метод	0.10	–
499	483057.40	4208749.40	Геодезический метод	0.10	–
500	483035.44	4208743.30	Геодезический метод	0.10	–
501	483009.80	4208733.54	Геодезический метод	0.10	–
502	482998.81	4208721.35	Геодезический метод	0.10	–
503	483006.20	4208699.53	Геодезический метод	0.10	–
504	483051.30	4208726.21	Геодезический метод	0.10	–
505	483087.91	4208753.06	Геодезический метод	0.10	–
506	483125.76	4208781.14	Геодезический метод	0.10	–
507	483161.15	4208794.56	Геодезический метод	0.10	–
508	483205.09	4208795.78	Геодезический метод	0.10	–
509	483230.72	4208801.87	Геодезический метод	0.10	–
510	483247.80	4208823.84	Геодезический метод	0.10	–
511	483261.23	4208849.46	Геодезический метод	0.10	–
512	483283.20	4208858.00	Геодезический метод	0.10	–
513	483341.79	4208875.09	Геодезический метод	0.10	–
514	483383.29	4208889.73	Геодезический метод	0.10	–
515	483438.21	4208921.46	Геодезический метод	0.10	–
516	483471.17	4208943.42	Геодезический метод	0.10	–
517	483484.59	4208969.04	Геодезический метод	0.10	–
518	483479.71	4208983.68	Геодезический метод	0.10	–
519	483468.72	4208991.01	Геодезический метод	0.10	–

520	483416.24	4208994.67	Геодезический метод	0.10	–
521	483369.86	4209003.21	Геодезический метод	0.10	–
522	483312.50	4209039.82	Геодезический метод	0.10	–
523	483247.80	4209094.73	Геодезический метод	0.10	–
524	483236.82	4209116.69	Геодезический метод	0.10	–
525	483201.42	4209092.28	Геодезический метод	0.10	–
526	483175.79	4209099.60	Геодезический метод	0.10	–
527	483115.99	4209137.44	Геодезический метод	0.10	–
528	483076.93	4209149.64	Геодезический метод	0.10	–
529	483076.94	4209119.13	Геодезический метод	0.10	–
530	483068.38	4209104.49	Геодезический метод	0.10	–
531	483063.50	4209082.53	Геодезический метод	0.10	–
532	483113.53	4209069.11	Геодезический метод	0.10	–
533	483164.81	4209058.14	Геодезический метод	0.10	–
534	483194.10	4209075.21	Геодезический метод	0.10	–
535	483204.47	4209075.17	Геодезический метод	0.10	–
536	483202.64	4209042.25	Геодезический метод	0.10	–
537	483198.98	4209015.41	Геодезический метод	0.10	–
538	483125.75	4208945.86	Геодезический метод	0.10	–
539	483091.57	4208917.80	Геодезический метод	0.10	–
540	483092.79	4208894.61	Геодезический метод	0.10	–
541	483064.72	4208877.53	Геодезический метод	0.10	–
542	483029.34	4208827.50	Геодезический метод	0.10	–
543	482998.81	4208804.31	Геодезический метод	0.10	–
544	482980.50	4208806.75	Геодезический метод	0.10	–
545	482982.94	4208822.62	Геодезический метод	0.10	–
546	483004.91	4208838.47	Геодезический метод	0.10	–
547	483020.78	4208856.78	Геодезический метод	0.10	–
548	482973.18	4208853.12	Геодезический метод	0.10	–
549	482971.11	4208824.19	Геодезический метод	0.10	–
550	482952.89	4208816.48	Геодезический метод	0.10	–
551	482924.02	4208814.26	Геодезический метод	0.10	–
552	482909.95	4208823.13	Геодезический метод	0.10	–
553	482905.51	4208840.91	Геодезический метод	0.10	–
554	482921.05	4208857.20	Геодезический метод	0.10	–
555	482935.13	4208877.93	Геодезический метод	0.10	–
556	482934.37	4208893.47	Геодезический метод	0.10	–
557	482946.97	4208909.02	Геодезический метод	0.10	–
558	482976.57	4208927.52	Геодезический метод	0.10	–
559	482969.92	4208939.36	Геодезический метод	0.10	–
560	482953.63	4208936.40	Геодезический метод	0.10	–
561	482929.44	4208932.56	Геодезический метод	0.10	–
562	482921.11	4208948.45	Геодезический метод	0.10	–
563	482904.77	4208946.02	Геодезический метод	0.10	–
564	482884.78	4208954.91	Геодезический метод	0.10	–
565	482882.55	4208971.20	Геодезический метод	0.10	–
566	482876.64	4208992.66	Геодезический метод	0.10	–
567	482879.59	4209037.07	Геодезический метод	0.10	–
568	482889.23	4209069.64	Геодезический метод	0.10	–
569	482867.00	4209084.45	Геодезический метод	0.10	–
570	482857.38	4209102.22	Геодезический метод	0.10	–
571	482871.44	4209116.28	Геодезический метод	0.10	–
572	482899.68	4209115.61	Геодезический метод	0.10	–
573	482925.79	4209101.22	Геодезический метод	0.10	–
574	482913.18	4209072.41	Геодезический метод	0.10	–
575	482914.08	4209050.80	Геодезический метод	0.10	–
576	482935.69	4209040.00	Геодезический метод	0.10	–
577	482982.51	4209049.90	Геодезический метод	0.10	–
578	483029.32	4209062.49	Геодезический метод	0.10	–
579	483051.83	4209077.81	Геодезический метод	0.10	–
580	483027.51	4209095.81	Геодезический метод	0.10	–
581	482989.72	4209121.01	Геодезический метод	0.10	–
582	482956.40	4209147.11	Геодезический метод	0.10	–
583	482942.89	4209157.01	Геодезический метод	0.10	–
584	482932.09	4209143.51	Геодезический метод	0.10	–
585	482931.19	4209131.80	Геодезический метод	0.10	–
586	482906.88	4209129.12	Геодезический метод	0.10	–

587	482881.07	4209130.36	Геодезический метод	0.10	–
588	482864.04	4209151.07	Геодезический метод	0.10	–
589	482845.53	4209168.84	Геодезический метод	0.10	–
590	482815.91	4209180.68	Геодезический метод	0.10	–
591	482788.51	4209202.88	Геодезический метод	0.10	–
592	482785.56	4209220.65	Геодезический метод	0.10	–
593	482817.39	4209220.65	Геодезический метод	0.10	–
594	482849.97	4209213.25	Геодезический метод	0.10	–
595	482874.41	4209208.07	Геодезический метод	0.10	–
596	482887.00	4209187.34	Геодезический метод	0.10	–
597	482920.31	4209199.92	Геодезический метод	0.10	–
598	482936.60	4209225.09	Геодезический метод	0.10	–
599	482961.04	4209216.95	Геодезический метод	0.10	–
600	482980.29	4209233.97	Геодезический метод	0.10	–
601	483024.82	4209208.31	Геодезический метод	0.10	–
602	483048.22	4209194.81	Геодезический метод	0.10	–
603	483079.74	4209175.91	Геодезический метод	0.10	–
604	483106.90	4209194.00	Геодезический метод	0.10	–
605	483118.91	4209209.32	Геодезический метод	0.10	–
606	483548.99	4209068.53	Геодезический метод	0.10	–
607	483560.06	4209064.76	Геодезический метод	0.10	–
608	483521.53	4208563.32	Геодезический метод	0.10	–
609	483495.61	4208239.11	Геодезический метод	0.10	–
610	483523.35	4208232.83	Геодезический метод	0.10	–
611	483544.25	4208248.75	Геодезический метод	0.10	–
612	483555.23	4208222.53	Геодезический метод	0.10	–
613	483562.25	4208222.07	Геодезический метод	0.10	–
614	483564.55	4208221.91	Геодезический метод	0.10	–
615	483582.45	4208217.49	Геодезический метод	0.10	–
616	483613.11	4208209.36	Геодезический метод	0.10	–
617	483631.15	4208205.25	Геодезический метод	0.10	–
618	483644.13	4208201.66	Геодезический метод	0.10	–
619	483675.13	4208193.52	Геодезический метод	0.10	–
620	483685.88	4208190.06	Геодезический метод	0.10	–
621	483693.97	4208187.44	Геодезический метод	0.10	–
622	483693.98	4208187.43	Геодезический метод	0.10	–
623	483709.26	4208182.72	Геодезический метод	0.10	–
624	483733.83	4208176.75	Геодезический метод	0.10	–
625	483745.88	4208172.77	Геодезический метод	0.10	–
626	483750.11	4208170.09	Геодезический метод	0.10	–
627	483758.46	4208164.58	Геодезический метод	0.10	–
628	483734.11	4208126.36	Геодезический метод	0.10	–
629	483717.83	4208107.29	Геодезический метод	0.10	–
630	483673.12	4208075.60	Геодезический метод	0.10	–
631	483659.80	4208066.16	Геодезический метод	0.10	–
632	483592.13	4208046.22	Геодезический метод	0.10	–
633	483554.27	4208020.46	Геодезический метод	0.10	–
634	483540.18	4207968.89	Геодезический метод	0.10	–
635	483540.49	4207968.98	Геодезический метод	0.10	–
636	483555.01	4207977.99	Геодезический метод	0.10	–
637	483555.34	4207978.20	Геодезический метод	0.10	–
638	483588.77	4207998.96	Геодезический метод	0.10	–
639	483675.36	4207995.55	Геодезический метод	0.10	–
640	483751.22	4208013.57	Геодезический метод	0.10	–
641	483866.01	4208091.21	Геодезический метод	0.10	–
642	483948.10	4208185.75	Геодезический метод	0.10	–
643	484022.80	4208241.80	Геодезический метод	0.10	–
644	484022.80	4208241.79	Геодезический метод	0.10	–
645	484022.82	4208241.80	Геодезический метод	0.10	–
646	484080.63	4208108.42	Геодезический метод	0.10	–
647	484167.47	4208007.68	Геодезический метод	0.10	–
648	484154.46	4207958.72	Геодезический метод	0.10	–
649	484140.10	4207904.60	Геодезический метод	0.10	–
650	484132.55	4207877.20	Геодезический метод	0.10	–
651	484155.55	4207725.50	Геодезический метод	0.10	–
652	484156.02	4207725.51	Геодезический метод	0.10	–
653	484199.85	4207726.45	Геодезический метод	0.10	–

654	484395.70	4207716.15	Геодезический метод	0.10	–
655	484436.54	4207635.26	Геодезический метод	0.10	–
656	484508.78	4207642.88	Геодезический метод	0.10	–
657	484555.85	4207647.85	Геодезический метод	0.10	–
658	484584.85	4207650.80	Геодезический метод	0.10	–
659	484701.53	4207662.69	Геодезический метод	0.10	–
660	484709.93	4207663.92	Геодезический метод	0.10	–
661	485050.55	4207697.73	Геодезический метод	0.10	–
1	485282.45	4207723.70	Геодезический метод	0.10	–

3. Сведения о характерных точках части (частей) границы объекта

Обозначение характерных точек части границы	Координаты, м		Метод определения координат характерной точки	Средняя квадратическая погрешность положения характерной точки (M _п), м	Описание обозначения точки на местности (при наличии)
	X	Y			
1	2	3	4	5	6
–	–	–	–	–	–

Текстовое описание местоположения границ объекта

Прохождение границы		Описание прохождения границы
от точки	доточки	
1	2	3
1	2	–
2	3	–
3	4	–
4	5	–
5	6	–
6	7	–
7	8	–
8	9	–
9	10	–
10	11	–
11	12	–
12	13	–
13	14	–
14	15	–
15	16	–
16	17	–
17	18	–
18	19	–
19	20	–
20	21	–
21	22	–
22	23	–
23	24	–
24	25	–
25	26	–
26	27	–
27	28	–
28	29	–
29	30	–
30	31	–
31	32	–
32	33	–
33	34	–
34	35	–
35	36	–
36	37	–

37	38	–
38	39	–
39	40	–
40	41	–
41	42	–
42	43	–
43	44	–
44	45	–
45	46	–
46	47	–
47	48	–
48	49	–
49	50	–
50	51	–
51	52	–
52	53	–
53	54	–
54	55	–
55	56	–
56	57	–
57	58	–
58	59	–
59	60	–
60	61	–
61	62	по границе леса
62	63	по границе леса
63	64	по границе леса
64	65	по границе леса
65	66	по границе леса
66	67	по границе леса
67	68	по границе леса
68	69	по границе леса
69	70	по границе леса
70	71	по границе леса
71	72	по границе леса
72	73	по границе леса
73	74	по границе леса
74	75	по границе леса
75	76	по границе леса
76	77	по границе леса
77	78	по границе леса
78	79	по границе леса
79	80	по границе леса
80	81	по границе леса
81	82	по границе леса
82	83	по границе леса
83	84	по границе леса
84	85	по границе леса
85	86	по границе леса
86	87	по границе леса
87	88	по границе леса
88	89	по границе леса
89	90	по границе леса
90	91	по границе леса
91	92	по границе леса
92	93	по границе леса
93	94	по границе леса

94	95	по границе леса
95	96	по границе леса
96	97	по границе леса
97	98	по границе леса
98	99	по границе леса
99	100	по границе леса
100	101	по границе леса
101	102	по границе леса
102	103	по границе леса
103	104	по границе леса
104	105	по границе леса
105	106	по границе леса
106	107	по границе леса
107	108	по границе леса
108	109	по границе леса
109	110	по границе леса
110	111	по границе леса
111	112	по границе леса
112	113	по границе леса
113	114	по границе леса
114	115	по границе леса
115	116	по границе леса
116	117	по границе леса
117	118	по границе леса
118	119	по границе леса
119	120	по границе леса
120	121	по границе леса
121	122	по границе леса
122	123	по границе леса
123	124	по границе леса
124	125	по границе леса
125	126	по границе леса
126	127	по границе леса
127	128	по границе леса
128	129	по границе леса
129	130	по границе леса
130	131	по границе леса
131	132	по границе леса
132	133	по границе леса
133	134	по границе леса
134	135	по границе леса
135	136	по границе леса
136	137	по границе леса
137	138	по границе леса
138	139	по границе леса
139	140	по границе леса
140	141	по границе леса
141	142	по границе леса
142	143	–
143	144	–
144	145	–
145	146	–
146	147	–
147	148	–
148	149	–
149	150	–
150	151	–

151	152	–
152	153	–
153	154	–
154	155	–
155	156	–
156	157	–
157	158	–
158	159	–
159	160	–
160	161	–
161	162	–
162	163	–
163	164	–
164	165	–
165	166	–
166	167	–
167	168	–
168	169	–
169	170	–
170	171	–
171	172	–
172	173	–
173	174	–
174	175	–
175	176	–
176	177	–
177	178	–
178	179	–
179	180	–
180	181	–
181	182	–
182	183	–
183	184	–
184	185	–
185	186	–
186	187	–
187	188	–
188	189	–
189	190	–
190	191	–
191	192	–
192	193	–
193	194	–
194	195	–
195	196	–
196	197	–
197	198	–
198	199	–
199	200	–
200	201	–
201	202	по границе леса
202	203	по границе леса
203	204	по границе леса
204	205	по границе леса
205	206	по границе леса
206	207	по границе леса
207	208	по границе леса

208	209	по границе леса
209	210	по границе леса
210	211	по границе леса
211	212	по границе леса
212	213	по границе леса
213	214	по границе леса
214	215	по границе леса
215	216	по границе леса
216	217	по границе леса
217	218	по границе леса
218	219	по границе леса
219	220	по границе леса
220	221	по границе леса
221	222	по границе леса
222	223	по границе леса
223	224	по границе леса
224	225	по границе леса
225	226	по границе леса
226	227	по границе леса
227	228	по границе леса
228	229	по границе леса
229	230	по границе леса
230	231	–
231	232	–
232	233	–
233	234	–
234	235	–
235	236	–
236	237	–
237	238	–
238	239	–
239	240	–
240	241	–
241	242	–
242	243	–
243	244	–
244	245	–
245	246	–
246	247	–
247	248	–
248	249	–
249	250	–
250	251	–
251	252	–
252	253	–
253	254	–
254	255	–
255	256	–
256	257	–
257	258	–
258	259	–
259	260	–
260	261	–
261	262	–
262	263	–
263	264	–
264	265	–

265	266	-
266	267	-
267	268	-
268	269	-
269	270	-
270	271	-
271	272	-
272	273	-
273	274	-
274	275	-
275	276	-
276	277	-
277	278	-
278	279	-
279	280	-
280	281	-
281	282	-
282	283	-
283	284	-
284	285	-
285	286	-
286	287	-
287	288	-
288	289	-
289	290	-
290	291	-
291	292	-
292	293	-
293	294	-
294	295	-
295	296	-
296	297	-
297	298	-
298	299	-
299	300	-
300	301	-
301	302	-
302	303	-
303	304	-
304	305	-
305	306	-
306	307	-
307	308	-
308	309	-
309	310	-
310	311	-
311	312	-
312	313	-
313	314	-
314	315	-
315	316	-
316	317	-
317	318	-
318	319	-
319	320	-
320	321	-
321	322	-

322	323	–
323	324	–
324	325	–
325	326	–
326	327	–
327	328	–
328	329	–
329	330	–
330	331	–
331	332	–
332	333	–
333	334	–
334	335	–
335	336	–
336	337	–
337	338	–
338	339	–
339	340	–
340	341	–
341	342	–
342	343	–
343	344	–
344	345	–
345	346	–
346	347	–
347	348	–
348	349	–
349	350	–
350	351	–
351	352	–
352	353	–
353	354	–
354	355	–
355	356	–
356	357	–
357	358	–
358	359	–
359	360	–
360	361	по береговой линии р. Иня
361	362	по береговой линии р. Иня
362	363	по береговой линии р. Иня
363	364	по береговой линии р. Иня
364	365	по береговой линии р. Иня
365	366	по береговой линии р. Иня
366	367	по береговой линии р. Иня
367	368	по береговой линии р. Иня
368	369	по береговой линии р. Иня
369	370	по береговой линии р. Иня
370	371	по береговой линии р. Иня
371	372	по береговой линии р. Иня
372	373	по береговой линии р. Иня
373	374	по береговой линии р. Иня
374	375	по береговой линии р. Иня
375	376	по береговой линии р. Иня
376	377	по береговой линии р. Иня
377	378	по береговой линии р. Иня
378	379	по береговой линии р. Иня

436	437	по береговой линии р. Иня
437	438	по береговой линии р. Иня
438	439	по береговой линии р. Иня
439	440	по береговой линии р. Иня
440	441	по береговой линии р. Иня
441	442	по береговой линии р. Иня
442	443	по береговой линии р. Иня
443	444	по береговой линии р. Иня
444	445	по береговой линии р. Иня
445	446	по береговой линии р. Иня
446	447	по береговой линии р. Иня
447	448	по береговой линии р. Иня
448	449	по береговой линии р. Иня
449	450	по береговой линии р. Иня
450	451	по береговой линии р. Иня
451	452	по береговой линии р. Иня
452	453	по береговой линии р. Иня
453	454	по береговой линии р. Иня
454	455	–
455	456	–
456	457	–
457	458	по границе леса
458	459	по границе леса
459	460	по границе леса
460	461	по границе леса
461	462	по границе леса
462	463	по границе леса
463	464	по границе леса
464	465	по границе леса
465	466	по границе леса
466	467	по границе леса
467	468	по границе леса
468	469	по границе леса
469	470	по границе леса
470	471	по границе леса
471	472	по границе леса
472	473	по границе леса
473	474	по границе леса
474	475	по границе леса
475	476	по границе леса
476	477	по границе леса
477	478	по границе леса
478	479	по границе леса
479	480	по границе леса
480	481	по границе леса
481	482	по границе леса
482	483	по границе леса
483	484	по границе леса
484	485	по границе леса
485	486	по границе леса
486	487	по границе леса
487	488	по границе леса
488	489	по границе леса
489	490	по границе леса
490	491	по границе леса
491	492	по границе леса
492	493	по границе леса

493	494	по границе леса
494	495	по границе леса
495	496	по границе леса
496	497	по границе леса
497	498	по границе леса
498	499	по границе леса
499	500	по границе леса
500	501	по границе леса
501	502	по границе леса
502	503	по границе леса
503	504	по границе леса
504	505	по границе леса
505	506	по границе леса
506	507	по границе леса
507	508	по границе леса
508	509	по границе леса
509	510	по границе леса
510	511	по границе леса
511	512	по границе леса
512	513	по границе леса
513	514	по границе леса
514	515	по границе леса
515	516	по границе леса
516	517	по границе леса
517	518	по границе леса
518	519	по границе леса
519	520	по границе леса
520	521	по границе леса
521	522	по границе леса
522	523	по границе леса
523	524	по границе леса
524	525	по границе леса
525	526	по границе леса
526	527	по границе леса
527	528	по границе леса
528	529	по границе леса
529	530	по границе леса
530	531	по границе леса
531	532	по границе леса
532	533	по границе леса
533	534	по границе леса
534	535	по границе леса
535	536	по границе леса
536	537	по границе леса
537	538	по границе леса
538	539	по границе леса
539	540	по границе леса
540	541	по границе леса
541	542	по границе леса
542	543	по границе леса
543	544	по границе леса
544	545	по границе леса
545	546	по границе леса
546	547	по границе леса
547	548	по границе леса
548	549	по границе леса
549	550	по границе леса

550	551	по границе леса
551	552	по границе леса
552	553	по границе леса
553	554	по границе леса
554	555	по границе леса
555	556	по границе леса
556	557	по границе леса
557	558	по границе леса
558	559	по границе леса
559	560	по границе леса
560	561	по границе леса
561	562	по границе леса
562	563	по границе леса
563	564	по границе леса
564	565	по границе леса
565	566	по границе леса
566	567	по границе леса
567	568	по границе леса
568	569	по границе леса
569	570	по границе леса
570	571	по границе леса
571	572	по границе леса
572	573	по границе леса
573	574	по границе леса
574	575	по границе леса
575	576	по границе леса
576	577	по границе леса
577	578	по границе леса
578	579	по границе леса
579	580	по границе леса
580	581	по границе леса
581	582	по границе леса
582	583	по границе леса
583	584	по границе леса
584	585	по границе леса
585	586	по границе леса
586	587	по границе леса
587	588	по границе леса
588	589	по границе леса
589	590	по границе леса
590	591	по границе леса
591	592	по границе леса
592	593	по границе леса
593	594	по границе леса
594	595	по границе леса
595	596	по границе леса
596	597	по границе леса
597	598	по границе леса
598	599	по границе леса
599	600	по границе леса
600	601	по границе леса
601	602	по границе леса
602	603	по границе леса
603	604	по границе леса
604	605	по границе леса
605	606	по границе леса
606	607	по границе леса

607	608	по границе леса
608	609	по границе леса
609	610	–
610	611	–
611	612	по границе леса
612	613	по границе леса
613	614	по границе леса
614	615	по границе леса
615	616	по границе леса
616	617	по границе леса
617	618	по границе леса
618	619	по границе леса
619	620	по границе леса
620	621	по границе леса
621	622	по границе леса
622	623	по границе леса
623	624	по границе леса
624	625	по границе леса
625	626	по границе леса
626	627	по границе леса
627	628	по границе леса
628	629	по границе леса
629	630	по границе леса
630	631	по границе леса
631	632	по границе леса
632	633	по границе леса
633	634	по границе леса
634	635	–
635	636	–
636	637	–
637	638	–
638	639	–
639	640	–
640	641	–
641	642	–
642	643	–
643	644	–
644	645	–
645	646	–
646	647	–
647	648	–
648	649	–
649	650	–
650	651	–
651	652	–
652	653	–
653	654	–
654	655	–
655	656	–
656	657	–
657	658	–
658	659	–
659	660	–
660	661	–
661	1	–



Используемые условные знаки и обозначения:
— граница административного образования
— граница кадастрового района
— граница села Новокузнецкое
— граница земельного участка по данным ГЛОНАСС
— кадастровый номер земельного участка
— кадастровый номер земельного участка
— кадастровый номер земельного участка

Масштаб 1:8500

