

**МИНИСТЕРСТВО
СТРОИТЕЛЬСТВА
НОВОСИБИРСКОЙ ОБЛАСТИ**

ПРИКАЗ

08.10.2019

№ 571

г. Новосибирск

**Об утверждении генерального плана Преображенского сельсовета
Искитимского района Новосибирской области**

В соответствии со статьями 9, 23, 24, 25 Градостроительного кодекса Российской Федерации, руководствуясь законом Новосибирской области от 18.12.2015 № 27-ОЗ «О перераспределении полномочий между органами местного самоуправления муниципальных образований Новосибирской области и органами государственной власти Новосибирской области и внесении изменения в статью 3 Закона Новосибирской области «Об отдельных вопросах организации местного самоуправления в Новосибирской области», постановлением Правительства Новосибирской области от 29.02.2016 № 57-п «Об установлении Порядка взаимодействия между органами местного самоуправления муниципальных образований Новосибирской области и министерством строительства Новосибирской области при реализации ими перераспределенных полномочий», **п р и к а з ы в а ю:**

1. Утвердить прилагаемый генеральный план Преображенского сельсовета Искитимского района Новосибирской области.

2. Контроль за исполнением настоящего приказа возложить на заместителя министра – главного архитектора Новосибирской области Авсейкова А.С.

Министр

И.И. Шмидт

УТВЕРЖДЕН
приказом министерства
строительства Новосибирской
области
от 08.10.2019 № 571

**Состав генерального плана Преображенского сельсовета Искитимского
района Новосибирской области**

1. Положение о территориальном планировании (приложение № 1).
 2. Карта планируемого размещения объектов местного значения Преображенского сельсовета Искитимского района Новосибирской области (приложение № 2).
 3. Карта планируемого размещения объектов местного значения в области развития инженерной инфраструктуры Преображенского сельсовета Искитимского района Новосибирской области (приложение № 3).
 4. Карта планируемого размещения объектов местного значения в области развития транспортной инфраструктуры Преображенского сельсовета Искитимского района Новосибирской области (приложение № 4).
 5. Карта границ населенных пунктов Преображенского сельсовета Искитимского района Новосибирской области (приложение № 5).
 6. Карта функциональных зон Преображенского сельсовета Искитимского района Новосибирской области (приложение № 6).
 7. Сведения о границах населенных пунктов (в том числе границах образуемых населенных пунктов), входящих в состав Преображенского сельсовета Искитимского района Новосибирской области (приложение № 7).
-

ПРИЛОЖЕНИЕ № 1
к генеральному плану
Преображенского сельсовета
Искитимского района
Новосибирской области

Положение о территориальном планировании

Положение о территориальном планировании включает в себя:

1. Сведения о видах, назначении и наименованиях планируемых для размещения объектов местного значения поселения, их основные характеристики, их местоположение, характеристики зон с особыми условиями использования территорий (Таблица № 1).

2. Параметры функциональных зон, а также сведения о планируемых для размещения в них объектах федерального значения, объектах регионального значения, объектах местного значения за исключением линейных объектов (Таблица № 2).

1. Сведения о видах, назначении и наименованиях планируемых для размещения объектов местного значения поселения, их основные характеристики, их местоположение, характеристики зон с особыми условиями использования территорий

Таблица № 1

№ п/п	Вид объекта	Назначение, наименование, местоположение	Основные характеристики	Срок реализации	Наименование функциональной зоны	Характеристики зон с особыми условиями использования
1	Объект производственной деятельности	Предприятие добывающей промышленности (кроме угледобывающей промышленности) на территории Преображенского сельсовета, восточнее села Преображенка	Основные характеристики уточнить при разработке проектной документации	2029 г.	Производственная зона	Санитарно-защитная зона 100 м по нормативу
2	Объект сельскохозяйственного производства	Предприятие по разведению молочного крупного рогатого скота, производство сырого молока на территории Преображенского сельсовета	Основные характеристики уточнить при разработке проектной документации	2029 г.	Производственная зона сельскохозяйственных предприятий	Санитарно-защитная зона 300 м по нормативу
3	Объекты газоснабжения	Строительство газопроводов высокого давления для газоснабжения всех населенных пунктов на территории Преображенского сельсовета	Основные характеристики и трассировку уточнить при разработке проектной документации	2039 г.	Линейный объект	Охранная зона 7-10 м в зависимости о давления
4	Объекты газоснабжения	Строительство газораспределительных станций вблизи деревни Горевка и села Преображенка	Основные характеристики уточнить при разработке	2039 г.	Зона инженерной инфраструктуры	Санитарно-защитная зона расчетная 50 м

№ п/п	Вид объекта	Назначение, наименование, местоположение	Основные характеристики	Срок реализации	Наименование функциональной зоны	Характеристики зон с особыми условиями использования
			проектной документации			
5	Объекты культуры	Строительство учреждения культуры на 180 мест в деревне Горевка	180 мест	2029 г.	Зона специализированной общественной застройки	Установление не требуется

2. Параметры функциональных зон, а также сведения о планируемых для размещения в них объектах федерального значения, объектах регионального значения, объектах местного значения за исключением линейных объектов

Таблица № 2

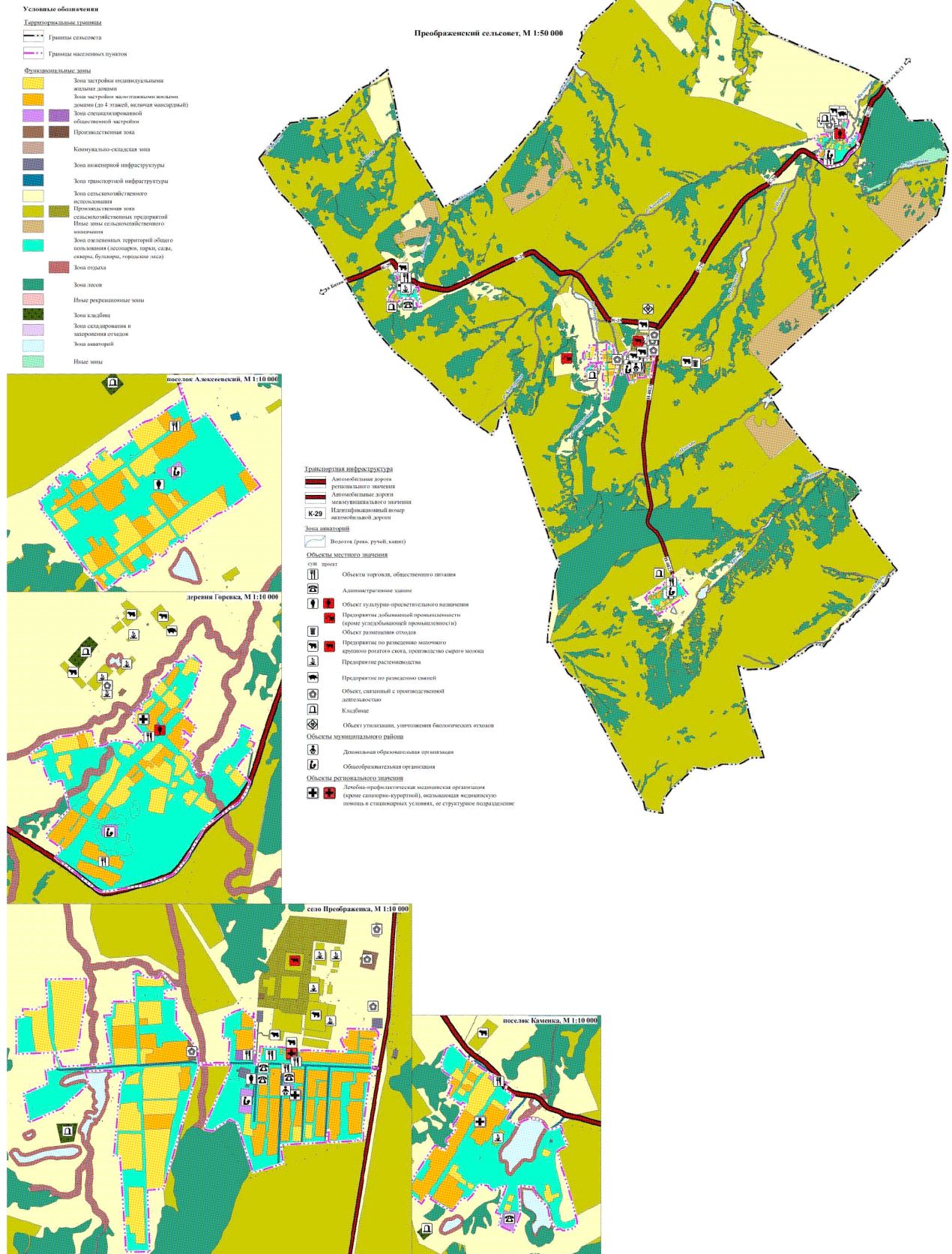
№ п/п	Наименование	Параметры функциональных зон		Сведения о планируемых объектах			
		Площадь, га	%	Федерального значения	Регионального значения	Местного значения муниципального района	Местного значения
	Общая площадь сельского поселения	24213,03	100,00	-	-	-	-
1	Зона акваторий	90,74	0,37	-	-	-	-
2	Зона застройки индивидуальными жилыми домами	80,28	0,33	-	-	-	-
3	Зона застройки малоэтажными жилыми домами (до 4 этажей,	73,08	0,30	-	-	-	-

	включая мансардный)						
4	Зона инженерной инфраструктуры	2,60	0,01	-	-	-	Газораспределительная станция вблизи деревни Горевка. Газораспределительная станция вблизи села Преображенка.
5	Зона кладбищ	3,94	0,02	-	-	-	-
6	Зона лесов	5012,49	20,70	-	-	-	-
7	Зона озелененных территорий общего пользования (лесопарки, парки, сады, скверы, бульвары, городские леса)	173,72	0,72	-	-	-	-
8	Зона отдыха	292,39	1,21	-	-	-	-
9	Зона складирования и захоронения отходов	1,00	0,004	-	-	-	-
10	Зона специализированной общественной застройки	5,70	0,02	-	Лечебно-профилактическая медицинская организация (кроме санаторно-курортной), оказывающая медицинскую помощь в стационарных условиях, ее структурное подразделение	-	Объект культурно-просветительного назначения на 180 мест в деревне Горевка
11	Зона транспортной инфраструктуры	61,41	0,25	-	-	-	-
12	Зона сельскохозяйственного использования	2214,43	9,15	-	-	-	-
13	Иные зоны	47,83	0,20	-	-	-	-
14	Иные зоны сельскохозяйственного назначения	656,25	2,71	-	-	-	-

15	Иные рекреационные зоны	3,53	0,01	-	-	-	-
16	Коммунально-складская зона	0,42	0,002	-	-	-	-
17	Производственная зона	6,99	0,03	-	-	-	Предприятие добывающей промышленности (кроме угледобывающей промышленности) на территории Преображенского сельсовета, восточнее села Преображенка
18	Производственная зона сельскохозяйственных предприятий	15486,23	63,96	-	-	-	Предприятие по разведению молочного крупного рогатого скота, производство сырого молока на территории Преображенского сельсовета

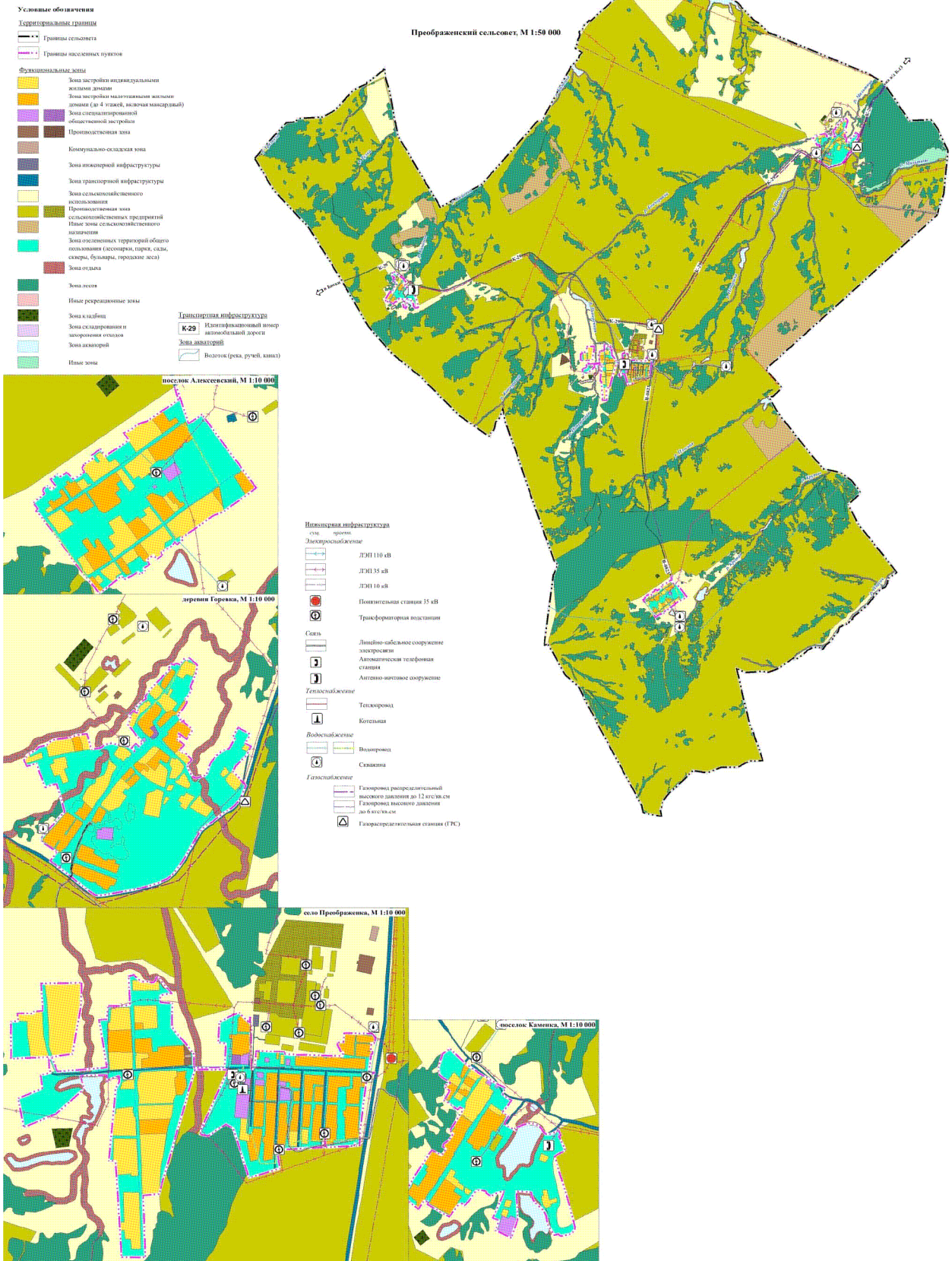
ПРИЛОЖЕНИЕ № 2
к генеральному плану
Преображенского сельсовета
Искитимского района
Новосибирской области

КАРТА ПЛАНИРУЕМОГО РАЗМЕЩЕНИЯ ОБЪЕКТОВ МЕСТНОГО ЗНАЧЕНИЯ ПРЕОБРАЖЕНСКОГО СЕЛЬСОВЕТА
ИСКИТИМСКОГО РАЙОНА НОВОСИБИРСКОЙ ОБЛАСТИ
М 1:10 000, 1:50 000



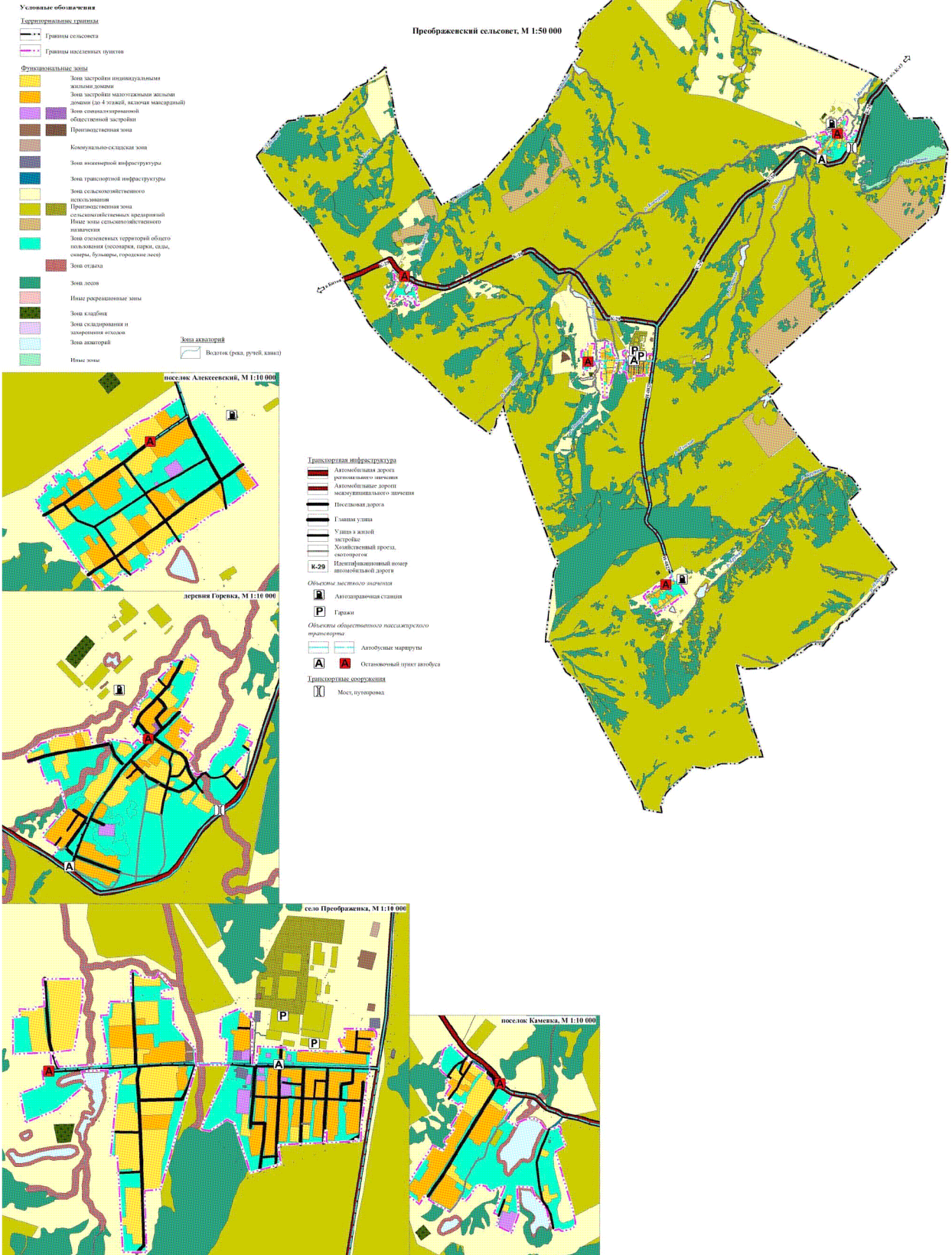
ПРИЛОЖЕНИЕ № 3
к генеральному плану
Преображенского сельсовета
Искитимского района
Новосибирской области

КАРТА ПЛАНИРУЕМОГО РАЗМЕЩЕНИЯ ОБЪКТОВ МЕСТНОГО ЗНАЧЕНИЯ В ОБЛАСТИ РАЗВИТИЯ ИНЖЕНЕРНОЙ ИНФРАСТРУКТУРЫ ПРЕОБРАЖЕНСКОГО СЕЛЬСОВЕТА ИСКИТИМСКОГО РАЙОНА НОВОСИБИРСКОЙ ОБЛАСТИ
М 1:10 000, 1:50 000



ПРИЛОЖЕНИЕ № 4
к генеральному плану
Преображенского сельсовета
Искитимского района
Новосибирской области

КАРТА ПЛАНИРУЕМОГО РАЗМЕЩЕНИЯ ОБЪЕКТОВ МЕСТНОГО ЗНАЧЕНИЯ В ОБЛАСТИ РАЗВИТИЯ
ТРАНСПОРТНОЙ ИНФРАСТРУКТУРЫ ПРЕОБРАЖЕНСКОГО СЕЛЬСОВЕТА ИСКИТИМСКОГО РАЙОНА
НОВОСИБИРСКОЙ ОБЛАСТИ
М 1:10 000, 1:50 000



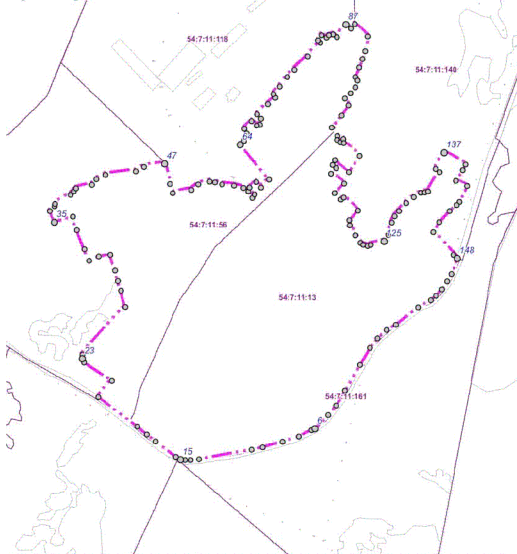
ПРИЛОЖЕНИЕ № 5
к генеральному плану
Преображенского сельсовета
Искитимского района
Новосибирской области

КАРТА ГРАНИЦ НАСЕЛЕННЫХ ПУНКТОВ ПРЕОБРАЖЕНСКОГО СЕЛЬСОВЕТА
ИСКИТИМСКОГО РАЙОНА НОВОСИБИРСКОЙ ОБЛАСТИ М 1:100 000, 1:10 000

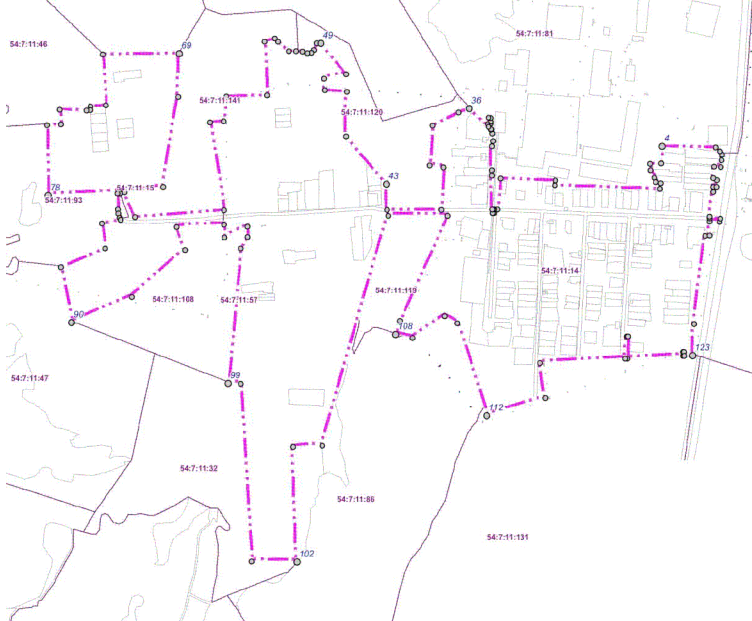
поселок Алексеевский, М 1:10 000



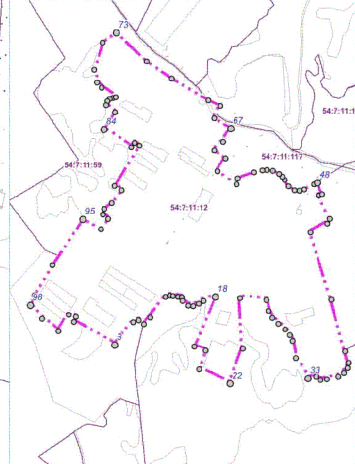
деревня Горенка, М 1:10 000



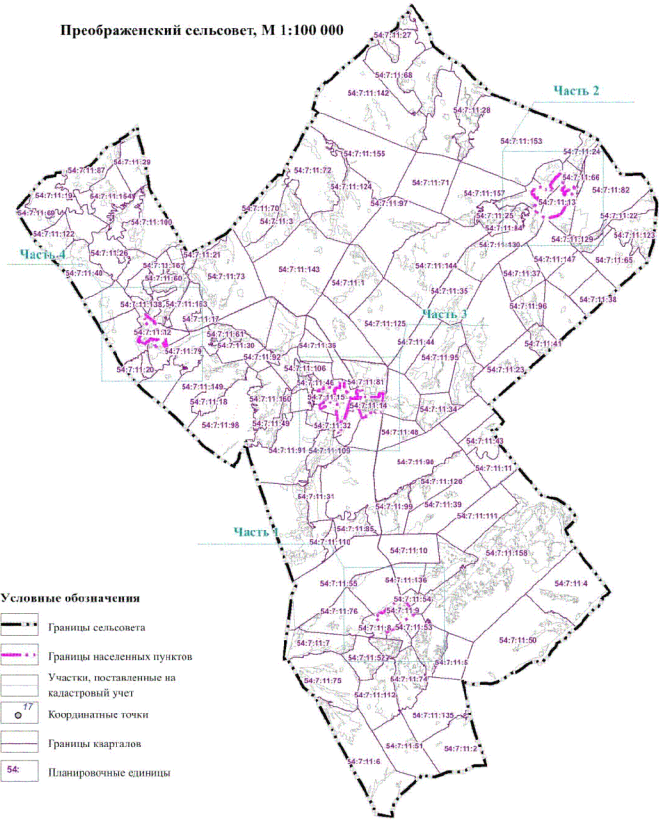
село Преображенка, М 1:10 000



поселок Каменка, М 1:10 000



Преображенский сельсовет, М 1:100 000

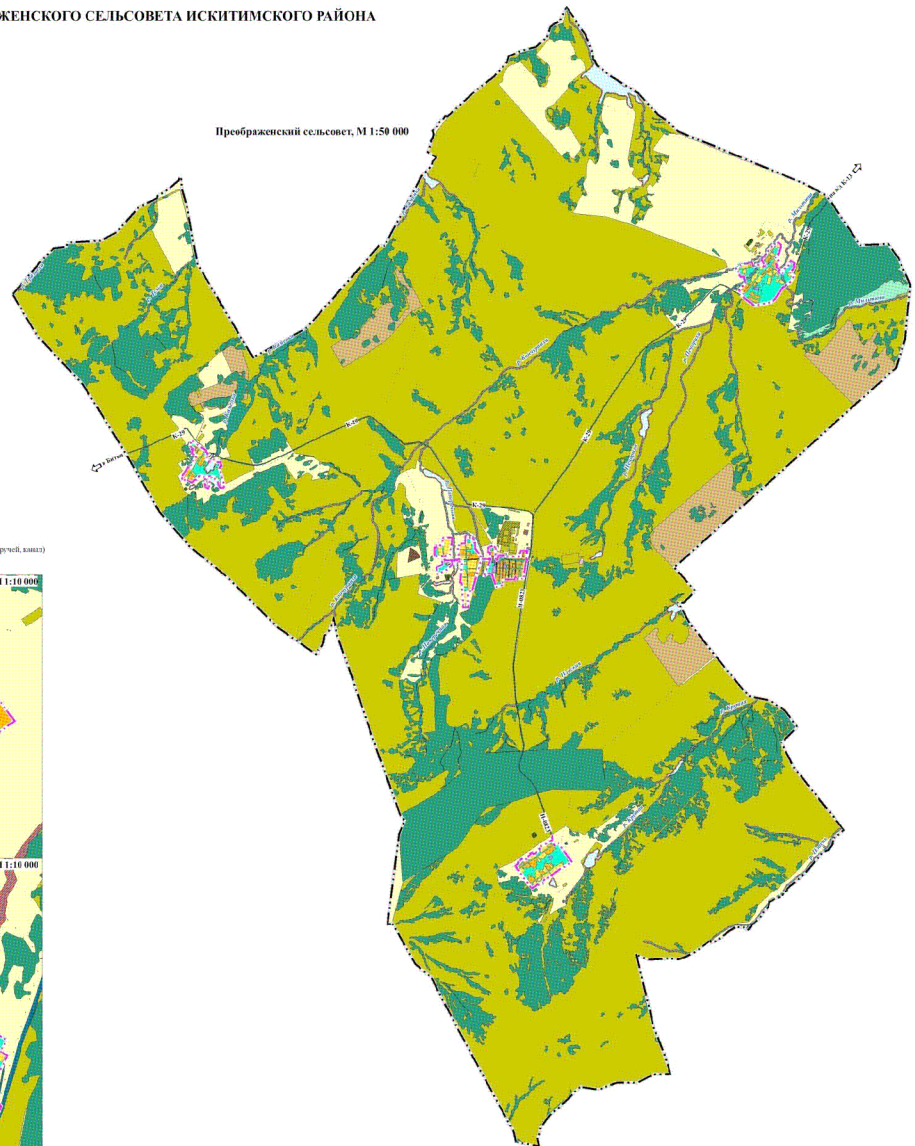


Условные обозначения

- Границы сельсовета
- Границы населенных пунктов
- Участки, поставленные на кадастровый учет
- Координатные точки
- Границы кварталов
- 54: Планировочные единицы

ПРИЛОЖЕНИЕ № 6
к генеральному плану
Преображенского сельсовета
Искитимского района
Новосибирской области

КАРТА ФУНКЦИОНАЛЬНЫХ ЗОН ПРЕОБРАЖЕНСКОГО СЕЛЬСОВЕТА ИСКИТИМСКОГО РАЙОНА
НОВОСИБИРСКОЙ ОБЛАСТИ
М 1:10 000, 1:50 000



ПРИЛОЖЕНИЕ № 7
к генеральному плану
Преображенского сельсовета
Искитимского района
Новосибирской области

Сведения о границах населенных пунктов (в том числе границах образуемых населенных пунктов), входящих в состав Преображенского сельсовета Искитимского района Новосибирской области

ОПИСАНИЕ МЕСТОПОЛОЖЕНИЯ ГРАНИЦ
Населенный пункт поселок Алексеевский
(наименование объекта местоположение границ,
которого описано (далее - объект)

Раздел 1

Сведения об объекте		
№ п/п	Характеристики объекта	Описание характеристик
1	2	3
1	Местоположение объекта	Новосибирская область, Искитимский район, Преображенский сельсовет, п.Алексеевский
2	Площадь объекта +/- величина погрешности определения площади (Р +/- Дельта Р)	769070+/-61 кв.м
3	Иные характеристики объекта	-

Раздел 2

Сведения о местоположении границ объекта					
1. Система координат <u>МСК НСО, зона 4</u>					
2. Сведения о характерных точках границ объекта					
Обозначение характерных точек границ	Координаты, м		Метод определения координат характерной точки	Средняя квадратическая погрешность положения характерной точки (Mt), м	Описание обозначения точки на местности (при наличии)
	X	Y			
1	2	3	4	5	6
1	407533,68	4185795,39	Картометрический метод	0,2	-
2	407642,24	4185714,12	Картометрический метод	0,2	-
3	407970,81	4185470,9	Картометрический метод	0,2	-
4	407916,99	4185393,19	Картометрический метод	0,2	-
5	407924,84	4185390,12	Картометрический метод	0,2	-
6	407982,11	4185371,81	Картометрический метод	0,2	-
7	408100,46	4185332,65	Картометрический метод	0,2	-
8	408138,81	4185320,19	Картометрический метод	0,2	-
9	408128,56	4185305,28	Картометрический метод	0,2	-
10	408054,51	4185327,65	Картометрический метод	0,2	-
11	407990,78	4185233	Картометрический метод	0,2	-
12	407929,98	4185142,76	Картометрический метод	0,2	-
13	407920,35	4185111,83	Картометрический метод	0,2	-
14	407905,66	4185081,33	Картометрический метод	0,2	-
15	407878,14	4185044,84	Картометрический метод	0,2	-
16	407859,58	4185005,8	Картометрический метод	0,2	-
17	407814,78	4185035,24	Картометрический метод	0,2	-
18	407741,74	4184924,18	Картометрический метод	0,2	-
19	407723,85	4184899,21	Картометрический метод	0,2	-
20	407768,52	4184872,89	Картометрический метод	0,2	-
21	407726,55	4184815,17	Картометрический метод	0,2	-
22	407712,67	4184825,8	Картометрический метод	0,2	-
23	407698,86	4184807,1	Картометрический метод	0,2	-
24	407671,09	4184767,9	Картометрический метод	0,2	-
25	407665,4	4184772,05	Картометрический метод	0,2	-
26	407656,72	4184761,79	Картометрический метод	0,2	-
27	407654,98	4184763,19	Картометрический метод	0,2	-
28	407652,45	4184759,67	Картометрический метод	0,2	-
29	407629,56	4184776,23	Картометрический метод	0,2	-
30	407589,31	4184713,99	Картометрический метод	0,2	-
31	407615,01	4184689,7	Картометрический метод	0,2	-
32	407628,07	4184669,28	Картометрический метод	0,2	-
33	407618,75	4184657,71	Картометрический метод	0,2	-
34	407602,72	4184635,72	Картометрический метод	0,2	-
35	407620,17	4184620,05	Картометрический метод	0,2	-
36	407585,58	4184573,86	Картометрический метод	0,2	-
37	407543,84	4184605,16	Картометрический метод	0,2	-
38	407527,3	4184582,65	Картометрический метод	0,2	-

Сведения о местоположении границ объекта					
1. Система координат <u>МСК НСО, зона 4</u>					
2. Сведения о характерных точках границ объекта					
Обозначение характерных точек границ	Координаты, м		Метод определения координат характерной точки	Средняя квадратическая погрешность положения характерной точки (M), м	Описание обозначения точки на местности (при наличии)
	X	Y			
1	2	3	4	5	6
39	407551,8	4184562	Картометрический метод	0,2	-
40	407533,74	4184537,49	Картометрический метод	0,2	-
41	407517,01	4184528,39	Картометрический метод	0,2	-
42	407502,1	4184541,06	Картометрический метод	0,2	-
43	407474,52	4184505,28	Картометрический метод	0,2	-
44	407445,68	4184472,06	Картометрический метод	0,2	-
45	407410,92	4184498,31	Картометрический метод	0,2	-
46	407398,56	4184487,5	Картометрический метод	0,2	-
47	407378,47	4184506,04	Картометрический метод	0,2	-
48	407248,68	4184608,79	Картометрический метод	0,2	-
49	407082,39	4184725,43	Картометрический метод	0,2	-
50	406992,63	4184796,6	Картометрический метод	0,2	-
51	406908,8	4184866,33	Картометрический метод	0,2	-
52	406956,11	4184927,72	Картометрический метод	0,2	-
53	407012,22	4184996,83	Картометрический метод	0,2	-
54	406990,46	4185012,06	Картометрический метод	0,2	-
55	407012,86	4185058,01	Картометрический метод	0,2	-
56	407037,2	4185092,79	Картометрический метод	0,2	-
57	407021,82	4185103,72	Картометрический метод	0,2	-
58	407045,5	4185137,64	Картометрический метод	0,2	-
59	407058,06	4185128,71	Картометрический метод	0,2	-
60	407082,39	4185165,02	Картометрический метод	0,2	-
61	407108,86	4185146,61	Картометрический метод	0,2	-
62	407115,9	4185157,49	Картометрический метод	0,2	-
63	407134,46	4185185	Картометрический метод	0,2	-
64	407111,43	4185203,57	Картометрический метод	0,2	-
65	407137,66	4185240,68	Картометрический метод	0,2	-
66	407151,74	4185229,8	Картометрический метод	0,2	-
67	407190,16	4185296,36	Картометрический метод	0,2	-
68	407213,82	4185310,44	Картометрический метод	0,2	-
69	407196,54	4185324,52	Картометрический метод	0,2	-
70	407225,34	4185359,08	Картометрический метод	0,2	-
71	407236,86	4185350,11	Картометрический метод	0,2	-
72	407283,64	4185421,12	Картометрический метод	0,2	-
73	407322,62	4185473,64	Картометрический метод	0,2	-
74	407367,42	4185535,72	Картометрический метод	0,2	-
75	407387,94	4185593,02	Картометрический метод	0,2	-
1	407533,68	4185795,39	Картометрический метод	0,2	-
3. Сведения о характерных точках части (частей) границы объекта					
Обозначение	Координаты, м		Метод определения координат	Средняя	Описание

Сведения о местоположении границ объекта					
1. Система координат <u>МСК НСО, зона 4</u>					
2. Сведения о характерных точках границ объекта					
Обозначение характерных точек границ	Координаты, м		Метод определения координат характерной точки	Средняя квадратическая погрешность положения характерной точки (M _t), м	Описание обозначения точки на местности (при наличии)
	X	Y			
1	2	3	4	5	6
характерных точек части границы	X	Y	характерной точки	квадратическая погрешность положения характерной точки (M _t), м	обозначения точки на местности (при наличии)
1	2	3	4	5	6
Часть N ...					
-	-	-	-	-	-

Прохождение границы		Описание прохождения границы
От точки	До точки	
1	2	3
1	2	–
2	3	–
3	4	–
4	5	–
5	6	–
6	7	–
7	8	–
8	9	–
9	10	–
10	11	–
11	12	–
12	13	–
13	14	–
14	15	–
15	16	–
16	17	–
17	18	–
18	19	–
19	20	–
20	21	–
21	22	–
22	23	–
23	24	–
24	25	–
25	26	–
26	27	–
27	28	–
28	29	–
29	30	–
30	31	–
31	32	–
32	33	–
33	34	–
34	35	–
35	36	–
36	37	–
37	38	–
38	39	–
39	40	–
40	41	–
41	42	–
42	43	–

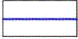

43	44	–
44	45	–
45	46	–
46	47	–
47	48	–
48	49	–
49	50	–
50	51	–
51	52	–
52	53	–
53	54	–
54	55	–
55	56	–
56	57	–
57	58	–
58	59	–
59	60	–
60	61	–
61	62	–
62	63	–
63	64	–
64	65	–
65	66	–
66	67	–
67	68	–
68	69	–
69	70	–
70	71	–
71	72	–
72	73	–
73	74	–
74	75	–
75	76	–
76	1	–

Раздел 3

План границ объекта



Используемые условные знаки и обозначения:

-  границы населенного пункта
-  поворотная точка с номером



Подпись  Раевская К.Б. Дата " 12 декабря 2018г.

Масштаб 1:4000

ОПИСАНИЕ МЕСТОПОЛОЖЕНИЯ ГРАНИЦ
Населенный пункт деревня Горевка
(наименование объекта местоположение границ,
которого описано (далее - объект)

Раздел 1

Сведения об объекте		
№ п/п	Характеристики объекта	Описание характеристик
1	2	3
1	Местоположение объекта	Новосибирская область, Искитимский район, Преображенский сельсовет, д. Горевка
2	Площадь объекта +/- величина погрешности определения площади (Р +/- Дельта Р)	898010+/-66 кв.м
3	Иные характеристики объекта	-

Раздел 2

Сведения о местоположении границ объекта					
1. Система координат МСК НСО, зона 4					
2. Сведения о характерных точках границ объекта					
Обозначение характерных точек границ	Координаты, м		Метод определения координат характерной точки	Средняя квадратическая погрешность положения характерной точки (Mt), м	Описание обозначения точки на местности (при наличии)
	X	Y			
1	2	3	4	5	6
1	420568,17	4190523,96	Картометрический метод	0,2	-
2	420513,77	4190492,77	Картометрический метод	0,2	-
3	420431,37	4190444,76	Картометрический метод	0,2	-
4	420383,37	4190415,97	Картометрический метод	0,2	-
5	420352,68	4190391,15	Картометрический метод	0,2	-
6	420309,47	4190348,67	Картометрический метод	0,2	-
7	420304,43	4190338,23	Картометрический метод	0,2	-
8	420284,99	4190297,18	Картометрический метод	0,2	-
9	420267,71	4190245,35	Картометрический метод	0,2	-
10	420250,43	4190181,26	Картометрический метод	0,2	-
11	420242,51	4190145,98	Картометрический метод	0,2	-
12	420212,20	4189978,19	Картометрический метод	0,2	-
13	420209,39	4189951,58	Картометрический метод	0,2	-
14	420209,39	4189933,58	Картометрический метод	0,2	-
15	420211,55	4189919,90	Картометрический метод	0,2	-
16	420219,47	4189904,78	Картометрический метод	0,2	-
17	420269,15	4189839,98	Картометрический метод	0,2	-
18	420290,81	4189811,55	Картометрический метод	0,2	-
19	420316,67	4189781,66	Картометрический метод	0,2	-
20	420410,27	4189657,09	Картометрический метод	0,2	-
21	420462,11	4189700,30	Картометрический метод	0,2	-
22	420521,39	4189611,11	Картометрический метод	0,2	-
23	420533,01	4189605,83	Картометрический метод	0,2	-
24	420545,99	4189606,33	Картометрический метод	0,2	-
25	420698,14	4189742,76	Картометрический метод	0,2	-
26	420750,11	4189729,10	Картометрический метод	0,2	-
27	420781,79	4189719,74	Картометрический метод	0,2	-
28	420814,91	4189710,37	Картометрический метод	0,2	-
29	420865,31	4189695,26	Картометрический метод	0,2	-
30	420860,22	4189658,56	Картометрический метод	0,2	-
31	420845,75	4189627,97	Картометрический метод	0,2	-
32	420882,55	4189611,96	Картометрический метод	0,2	-
33	420943,35	4189588,76	Картометрический метод	0,2	-
34	420986,55	4189575,96	Картометрический метод	0,2	-
35	420968,95	4189516,76	Картометрический метод	0,2	-
36	421004,15	4189502,36	Картометрический метод	0,2	-
37	421019,98	4189516,71	Картометрический метод	0,2	-
38	421028,15	4189518,36	Картометрический метод	0,2	-

Сведения о местоположении границ объекта					
1. Система координат <u>МСК НСО, зона 4</u>					
2. Сведения о характерных точках границ объекта					
Обозначение характерных точек границ	Координаты, м		Метод определения координат характерной точки	Средняя квадратическая погрешность положения характерной точки (M), м	Описание обозначения точки на местности (при наличии)
	X	Y			
1	2	3	4	5	6
39	421057,03	4189568,13	Картометрический метод	0,2	-
40	421066,55	4189578,35	Картометрический метод	0,2	-
41	421076,95	4189586,36	Картометрический метод	0,2	-
42	421088,95	4189636,77	Картометрический метод	0,2	-
43	421106,55	4189651,17	Картометрический метод	0,2	-
44	421120,59	4189680,14	Картометрический метод	0,2	-
45	421131,92	4189775,69	Картометрический метод	0,2	-
46	421145,75	4189803,17	Картометрический метод	0,2	-
47	421156,15	4189869,57	Картометрический метод	0,2	-
48	421091,35	4189885,58	Картометрический метод	0,2	-
49	421061,75	4189894,37	Картометрический метод	0,2	-
50	421072,15	4189953,56	Картометрический метод	0,2	-
51	421089,75	4189975,97	Картометрический метод	0,2	-
52	421098,55	4190012,77	Картометрический метод	0,2	-
53	421096,15	4190029,57	Картометрический метод	0,2	-
54	421089,75	4190051,97	Картометрический метод	0,2	-
55	421086,55	4190089,58	Картометрический метод	0,2	-
56	421078,55	4190119,97	Картометрический метод	0,2	-
57	421067,35	4190135,17	Картометрический метод	0,2	-
58	421046,55	4190148,77	Картометрический метод	0,2	-
59	421058,55	4190155,96	Картометрический метод	0,2	-
60	421079,35	4190139,17	Картометрический метод	0,2	-
61	421097,75	4190160,77	Картометрический метод	0,2	-
62	421079,35	4190176,77	Картометрический метод	0,2	-
63	421104,95	4190202,37	Картометрический метод	0,2	-
64	421216,95	4190110,37	Картометрический метод	0,2	-
65	421228,69	4190121,75	Картометрический метод	0,2	-
66	421252,18	4190130,39	Картометрический метод	0,2	-
67	421268,10	4190123,10	Картометрический метод	0,2	-
68	421291,35	4190145,57	Картометрический метод	0,2	-
69	421277,56	4190161,97	Картометрический метод	0,2	-
70	421280,24	4190172,04	Картометрический метод	0,2	-
71	421299,63	4190175,97	Картометрический метод	0,2	-
72	421313,75	4190163,97	Картометрический метод	0,2	-
73	421345,75	4190198,37	Картометрический метод	0,2	-
74	421366,55	4190222,37	Картометрический метод	0,2	-
75	421377,75	4190215,97	Картометрический метод	0,2	-
76	421402,55	4190235,97	Картометрический метод	0,2	-
77	421433,20	4190260,25	Картометрический метод	0,2	-
78	421456,11	4190282,51	Картометрический метод	0,2	-

Сведения о местоположении границ объекта					
1. Система координат <u>МСК НСО, зона 4</u>					
2. Сведения о характерных точках границ объекта					
Обозначение характерных точек границ	Координаты, м		Метод определения координат характерной точки	Средняя квадратическая погрешность положения характерной точки (M), м	Описание обозначения точки на местности (при наличии)
	X	Y			
1	2	3	4	5	6
79	421498,55	4190326,37	Картометрический метод	0,2	-
80	421542,55	4190365,58	Картометрический метод	0,2	-
81	421548,95	4190357,57	Картометрический метод	0,2	-
82	421565,75	4190368,77	Картометрический метод	0,2	-
83	421558,55	4190386,37	Картометрический метод	0,2	-
84	421566,46	4190392,96	Картометрический метод	0,2	-
85	421567,96	4190406,00	Картометрический метод	0,2	-
86	421559,35	4190419,17	Картометрический метод	0,2	-
87	421600,95	4190447,97	Картометрический метод	0,2	-
88	421588,15	4190463,16	Картометрический метод	0,2	-
89	421601,75	4190475,98	Картометрический метод	0,2	-
90	421561,75	4190516,77	Картометрический метод	0,2	-
91	421515,51	4190509,47	Картометрический метод	0,2	-
92	421489,54	4190499,91	Картометрический метод	0,2	-
93	421462,55	4190489,57	Картометрический метод	0,2	-
94	421433,16	4190477,02	Картометрический метод	0,2	-
95	421420,95	4190484,77	Картометрический метод	0,2	-
96	421400,15	4190476,77	Картометрический метод	0,2	-
97	421380,15	4190461,57	Картометрический метод	0,2	-
98	421364,15	4190444,76	Картометрический метод	0,2	-
99	421342,74	4190456,29	Картометрический метод	0,2	-
100	421308,95	4190434,37	Картометрический метод	0,2	-
101	421271,35	4190402,38	Картометрический метод	0,2	-
102	421244,95	4190419,97	Картометрический метод	0,2	-
103	421232,15	4190418,37	Картометрический метод	0,2	-
104	421224,97	4190430,90	Картометрический метод	0,2	-
105	421234,20	4190439,77	Картометрический метод	0,2	-
106	421221,55	4190441,14	Картометрический метод	0,2	-
107	421181,23	4190491,37	Картометрический метод	0,2	-
108	421128,61	4190456,86	Картометрический метод	0,2	-
109	421167,23	4190413,12	Картометрический метод	0,2	-
110	421151,50	4190405,26	Картометрический метод	0,2	-
111	421141,25	4190416,53	Картометрический метод	0,2	-
112	421123,48	4190399,79	Картометрический метод	0,2	-
113	421092,81	4190441,31	Картометрический метод	0,2	-
114	421061,92	4190410,98	Картометрический метод	0,2	-
115	421041,75	4190431,96	Картометрический метод	0,2	-
116	421047,35	4190440,77	Картометрический метод	0,2	-
117	421006,57	4190486,37	Картометрический метод	0,2	-
118	420975,37	4190458,37	Картометрический метод	0,2	-

Сведения о местоположении границ объекта					
1. Система координат <u>МСК НСО, зона 4</u>					
2. Сведения о характерных точках границ объекта					
Обозначение характерных точек границ	Координаты, м		Метод определения координат характерной точки	Средняя квадратическая погрешность положения характерной точки (M), м	Описание обозначения точки на местности (при наличии)
	X	Y			
1	2	3	4	5	6
119	420958,57	4190459,97	Картометрический метод	0,2	-
120	420927,37	4190477,57	Картометрический метод	0,2	-
121	420902,57	4190493,57	Картометрический метод	0,2	-
122	420896,17	4190503,17	Картометрический метод	0,2	-
123	420892,97	4190516,77	Картометрический метод	0,2	-
124	420896,17	4190527,17	Картометрический метод	0,2	-
125	420908,17	4190569,57	Картометрический метод	0,2	-
126	420928,17	4190583,17	Картометрический метод	0,2	-
127	420967,37	4190594,37	Картометрический метод	0,2	-
128	420988,17	4190603,17	Картометрический метод	0,2	-
129	421004,97	4190616,77	Картометрический метод	0,2	-
130	421030,57	4190639,97	Картометрический метод	0,2	-
131	421049,77	4190663,97	Картометрический метод	0,2	-
132	421062,57	4190686,37	Картометрический метод	0,2	-
133	421064,97	4190699,17	Картометрический метод	0,2	-
134	421066,57	4190710,37	Картометрический метод	0,2	-
135	421128,97	4190746,37	Картометрический метод	0,2	-
136	421139,37	4190734,37	Картометрический метод	0,2	-
137	421191,37	4190762,37	Картометрический метод	0,2	-
138	421153,77	4190829,57	Картометрический метод	0,2	-
139	421135,37	4190819,97	Картометрический метод	0,2	-
140	421101,77	4190799,17	Картометрический метод	0,2	-
141	421084,17	4190834,37	Картометрический метод	0,2	-
142	421033,77	4190809,57	Картометрический метод	0,2	-
143	421023,37	4190801,57	Картометрический метод	0,2	-
144	421004,97	4190778,37	Картометрический метод	0,2	-
145	420969,77	4190744,76	Картометрический метод	0,2	-
146	420936,97	4190726,36	Картометрический метод	0,2	-
147	420864,97	4190791,17	Картометрический метод	0,2	-
148	420853,77	4190803,97	Картометрический метод	0,2	-
149	420804,17	4190784,77	Картометрический метод	0,2	-
150	420779,37	4190771,17	Картометрический метод	0,2	-
151	420754,57	4190754,37	Картометрический метод	0,2	-
152	420734,57	4190735,17	Картометрический метод	0,2	-
153	420720,17	4190718,37	Картометрический метод	0,2	-
154	420697,77	4190678,38	Картометрический метод	0,2	-
155	420641,77	4190607,17	Картометрический метод	0,2	-
156	420624,97	4190577,58	Картометрический метод	0,2	-
157	420598,57	4190547,98	Картометрический метод	0,2	-
1	420568,17	4190523,96	Картометрический метод	0,2	-

Сведения о местоположении границ объекта					
1. Система координат <u>МСК НСО, зона 4</u>					
2. Сведения о характерных точках границ объекта					
Обозначение характерных точек границ	Координаты, м		Метод определения координат характерной точки	Средняя квадратическая погрешность положения характерной точки (Ml), м	Описание обозначения точки на местности (при наличии)
	X	Y			
1	2	3	4	5	6
3. Сведения о характерных точках части (частей) границы объекта					
Обозначение характерных точек части границы	Координаты, м		Метод определения координат характерной точки	Средняя квадратическая погрешность положения характерной точки (Ml), м	Описание обозначения точки на местности (при наличии)
	X	Y			
1	2	3	4	5	6
Часть N ...					
-	-	-	-	-	-

Прохождение границы		Описание прохождения границы
От точки	До точки	
1	2	3
1	2	–
2	3	–
3	4	–
4	5	–
5	6	–
6	7	–
7	8	–
8	9	–
9	10	–
10	11	–
11	12	–
12	13	–
13	14	–
14	15	–
15	16	–
16	17	–
17	18	–
18	19	–
19	20	–
20	21	–
21	22	–
22	23	–
23	24	–
24	25	–
25	26	–
26	27	–
27	28	–
28	29	–
29	30	–
30	31	–
31	32	–
32	33	–
33	34	–
34	35	–
35	36	–
36	37	–
37	38	–
38	39	–
39	40	–
40	41	–
41	42	–
42	43	–

43	44	–
44	45	–
45	46	–
46	47	–
47	48	–
48	49	–
49	50	–
50	51	–
51	52	–
52	53	–
53	54	–
54	55	–
55	56	–
56	57	–
57	58	–
58	59	–
59	60	–
60	61	–
61	62	–
62	63	–
63	64	–
64	65	–
65	66	–
66	67	–
67	68	–
68	69	–
69	70	–
70	71	–
71	72	–
72	73	–
73	74	–
74	75	–
75	76	–
76	77	–
77	78	–
78	79	–
79	80	–
80	81	–
81	82	–
82	83	–
83	84	–
84	85	–
85	86	–
86	87	–
87	88	–
88	89	–

89	90	–
90	91	–
91	92	–
92	93	–
93	94	–
94	95	–
95	96	–
96	97	–
97	98	–
98	99	–
99	100	–
100	101	–
101	102	–
102	103	–
103	104	–
104	105	–
105	106	–
106	107	–
107	108	–
108	109	–
109	110	–
110	111	–
111	112	–
112	113	–
113	114	–
114	115	–
115	116	–
116	117	–
117	118	–
118	119	–
119	120	–
120	121	–
121	122	–
122	123	–
123	124	–
124	125	–
125	126	–
126	127	–
127	128	–
128	129	–
129	130	–
130	131	–
131	132	–
132	133	–
133	134	–
134	135	–

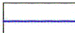
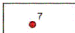
135	136	–
136	137	–
137	138	–
138	139	–
139	140	–
140	141	–
141	142	–
142	143	–

143	144	–
144	145	–
145	146	–
146	147	–
147	148	–
148	149	–
149	150	–
150	151	–

151	152	–
152	153	–
153	154	–
154	155	–
155	156	–
156	157	–
157	158	–
158	1	–

План границ объекта

Используемые условные знаки и обозначения:

-  границы населенного пункта
-  поворотная точка с номером



Подпись Рез Раевская К.В. Дата " 12 декабря 2018г.

Масштаб 1:4500

ОПИСАНИЕ МЕСТОПОЛОЖЕНИЯ ГРАНИЦ
Населенный пункт поселок Каменка
 (наименование объекта местоположение границ,
 которого описано (далее - объект)

Раздел 1

Сведения об объекте		
N п/п	Характеристики объекта	Описание характеристик
1	2	3
1	Местоположение объекта	Новосибирская область, Искитимский район, Преображенский сельсовет, п.Каменка
2	Площадь объекта +/- величина погрешности определения площади (P +/- Дельта P)	527994+/-51 кв.м
3	Иные характеристики объекта	-

Раздел 2

Сведения о местоположении границ объекта					
1. Система координат <u>МСК НСО, зона 4</u>					
2. Сведения о характерных точках границ объекта					
Обозначение характерных точек границ	Координаты, м		Метод определения координат характерной точки	Средняя квадратическая погрешность положения характерной точки (Mt), м	Описание обозначения точки на местности (при наличии)
	X	Y			
1	2	3	4	5	6
1	416226,87	4177019,04	Картометрический метод	0,2	-
2	416210,34	4177012,56	Картометрический метод	0,2	-
3	416135,64	4177143,42	Картометрический метод	0,2	-
4	416208,17	4177200,98	Картометрический метод	0,2	-
5	416214,57	4177219,38	Картометрический метод	0,2	-
6	416201,77	4177235,38	Картометрический метод	0,2	-
7	416223,55	4177256,41	Картометрический метод	0,2	-
8	416290,57	4177304,17	Картометрический метод	0,2	-
9	416293,77	4177318,58	Картометрический метод	0,2	-
10	416292,97	4177328,99	Картометрический метод	0,2	-
11	416289,77	4177344,98	Картометрический метод	0,2	-
12	416288,17	4177356,98	Картометрический метод	0,2	-
13	416276,97	4177359,37	Картометрический метод	0,2	-
14	416262,57	4177378,58	Картометрический метод	0,2	-
15	416260,97	4177393,78	Картометрический метод	0,2	-
16	416268,17	4177411,38	Картометрический метод	0,2	-
17	416276,97	4177426,59	Картометрический метод	0,2	-
18	416289,77	4177464,19	Картометрический метод	0,2	-
19	416131,03	4177397,42	Картометрический метод	0,2	-
20	416118,01	4177432,88	Картометрический метод	0,2	-
21	416058,73	4177412,61	Картометрический метод	0,2	-
22	416012,45	4177511,01	Картометрический метод	0,2	-
23	416124,66	4177551,54	Картометрический метод	0,2	-
24	416286,57	4177542,59	Картометрический метод	0,2	-
25	416280,17	4177626,58	Картометрический метод	0,2	-
26	416244,97	4177632,98	Картометрический метод	0,2	-
27	416222,57	4177646,58	Картометрический метод	0,2	-
28	416203,37	4177665,79	Картометрический метод	0,2	-
29	416185,77	4177687,38	Картометрический метод	0,2	-
30	416168,17	4177702,59	Картометрический метод	0,2	-
31	416148,97	4177710,58	Картометрический метод	0,2	-
32	416093,77	4177720,77	Картометрический метод	0,2	-
33	416029,77	4177760,78	Картометрический метод	0,2	-
34	416035,37	4177785,56	Картометрический метод	0,2	-
35	416024,17	4177799,97	Картометрический метод	0,2	-
36	416027,37	4177820,77	Картометрический метод	0,2	-
37	416036,17	4177857,57	Картометрический метод	0,2	-
38	416047,37	4177875,17	Картометрический метод	0,2	-

Сведения о местоположении границ объекта					
1. Система координат <u>МСК НСО, зона 4</u>					
2. Сведения о характерных точках границ объекта					
Обозначение характерных точек границ	Координаты, м		Метод определения координат характерной точки	Средняя квадратическая погрешность положения характерной точки (Mt), м	Описание обозначения точки на местности (при наличии)
	X	Y			
1	2	3	4	5	6
39	416062,57	4177886,37	Картометрический метод	0,2	-
40	416078,57	4177888,77	Картометрический метод	0,2	-
41	416116,17	4177879,17	Картометрический метод	0,2	-
42	416281,07	4177833,57	Картометрический метод	0,2	-
43	416495,47	4177767,97	Картометрический метод	0,2	-
44	416523,47	4177821,58	Картометрический метод	0,2	-
45	416539,47	4177829,57	Картометрический метод	0,2	-
46	416613,87	4177793,57	Картометрический метод	0,2	-
47	416617,87	4177804,77	Картометрический метод	0,2	-
48	416654,67	4177790,36	Картометрический метод	0,2	-
49	416649,16	4177779,56	Картометрический метод	0,2	-
50	416633,07	4177747,98	Картометрический метод	0,2	-
51	416629,07	4177732,77	Картометрический метод	0,2	-
52	416629,87	4177717,56	Картометрический метод	0,2	-
53	416643,07	4177697,97	Картометрический метод	0,2	-
54	416663,47	4177685,97	Картометрический метод	0,2	-
55	416673,07	4177677,57	Картометрический метод	0,2	-
56	416682,27	4177667,97	Картометрический метод	0,2	-
57	416692,27	4177646,78	Картометрический метод	0,2	-
58	416694,67	4177628,38	Картометрический метод	0,2	-
59	416693,47	4177614,38	Картометрический метод	0,2	-
60	416687,87	4177587,17	Картометрический метод	0,2	-
61	416668,27	4177535,17	Картометрический метод	0,2	-
62	416649,47	4177531,97	Картометрический метод	0,2	-
63	416691,07	4177471,17	Картометрический метод	0,2	-
64	416731,87	4177496,76	Картометрический метод	0,2	-
65	416757,36	4177460,87	Картометрический метод	0,2	-
66	416785,47	4177488,38	Картометрический метод	0,2	-
67	416827,17	4177514,38	Картометрический метод	0,2	-
68	416860,27	4177460,37	Картометрический метод	0,2	-
69	416899,47	4177479,57	Картометрический метод	0,2	-
70	416917,47	4177441,97	Картометрический метод	0,2	-
71	416987,87	4177324,37	Картометрический метод	0,2	-
72	417042,27	4177244,37	Картометрический метод	0,2	-
73	417134,27	4177148,37	Картометрический метод	0,2	-
74	417102,27	4177103,57	Картометрический метод	0,2	-
75	417015,07	4177076,38	Картометрический метод	0,2	-
76	416974,27	4177085,17	Картометрический метод	0,2	-
77	416958,13	4177101,14	Картометрический метод	0,2	-

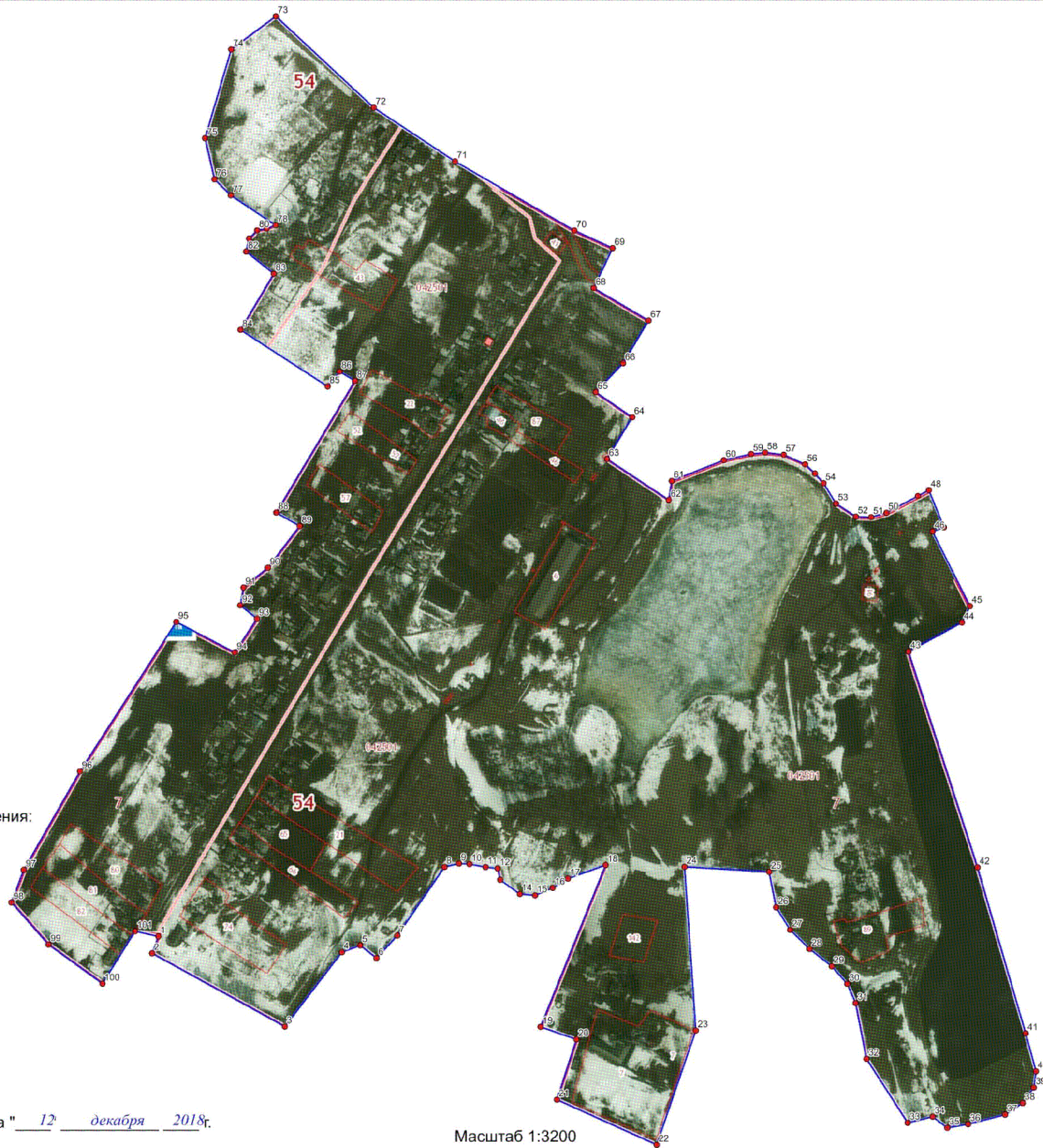
Сведения о местоположении границ объекта					
1. Система координат <u>МСК НСО, зона 4</u>					
2. Сведения о характерных точках границ объекта					
Обозначение характерных точек границ	Координаты, м		Метод определения координат характерной точки	Средняя квадратическая погрешность положения характерной точки (Mt), м	Описание обозначения точки на местности (при наличии)
	X	Y			
1	2	3	4	5	6
78	416927,87	4177145,18	Картометрический метод	0,2	-
79	416924,67	4177136,37	Картометрический метод	0,2	-
80	416923,07	4177126,78	Картометрический метод	0,2	-
81	416915,07	4177118,77	Картометрический метод	0,2	-
82	416902,27	4177115,57	Картометрический метод	0,2	-
83	416879,87	4177142,77	Картометрический метод	0,2	-
84	416825,05	4177108,94	Картометрический метод	0,2	-
85	416767,63	4177194,71	Картометрический метод	0,2	-
86	416782,15	4177206,71	Картометрический метод	0,2	-
87	416772,67	4177221,97	Картометрический метод	0,2	-
88	416643,87	4177141,97	Картометрический метод	0,2	-
89	416630,00	4177164,98	Картометрический метод	0,2	-
90	416589,39	4177132,89	Картометрический метод	0,2	-
91	416570,27	4177108,38	Картометрический метод	0,2	-
92	416552,78	4177104,82	Картометрический метод	0,2	-
93	416539,25	4177121,36	Картометрический метод	0,2	-
94	416506,16	4177098,78	Картометрический метод	0,2	-
95	416537,47	4177041,17	Картометрический метод	0,2	-
96	416391,37	4176943,38	Картометрический метод	0,2	-
97	416294,98	4176886,25	Картометрический метод	0,2	-
98	416262,99	4176873,67	Картометрический метод	0,2	-
99	416220,64	4176909,86	Картометрический метод	0,2	-
100	416181,26	4176962,92	Картометрический метод	0,2	-
101	416232,44	4176995,99	Картометрический метод	0,2	-
1	416226,87	4177019,04	Картометрический метод	0,2	-
3. Сведения о характерных точках части (частей) границы объекта					
Обозначение характерных точек части границы	Координаты, м		Метод определения координат характерной точки	Средняя квадратическая погрешность положения характерной точки (Mt), м	Описание обозначения точки на местности (при наличии)
	X	Y			
1	2	3	4	5	6
Часть N ...					
-	-	-	-	-	-

Прохождение границы		Описание прохождения границы
От точки	До точки	
1	2	3
1	2	–
2	3	–
3	4	–
4	5	–
5	6	–
6	7	–
7	8	–
8	9	–
9	10	–
10	11	–
11	12	–
12	13	–
13	14	–
14	15	–
15	16	–
16	17	–
17	18	–
18	19	–
19	20	–
20	21	–
21	22	–
22	23	–
23	24	–
24	25	–
25	26	–
26	27	–
27	28	–
28	29	–
29	30	–
30	31	–
31	32	–
32	33	–
33	34	–
34	35	–
35	36	–
36	37	–
37	38	–
38	39	–
39	40	–
40	41	–
41	42	–

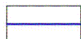

42	43	–
43	44	–
44	45	–
45	46	–
46	47	–
47	48	–
48	49	–
49	50	–
50	51	–
51	52	–
52	53	–
53	54	–
54	55	–
55	56	–
56	57	–
57	58	–
58	59	–
59	60	–
60	61	–
61	62	–
62	63	–
63	64	–
64	65	–
65	66	–
66	67	–
67	68	–
68	69	–
69	70	–
70	71	–
71	72	–
72	73	–
73	74	–
74	75	–
75	76	–
76	77	–
77	78	–
78	79	–
79	80	–
80	81	–
81	82	–
82	83	–
83	84	–
84	85	–
85	86	–
86	87	–
87	88	–

88	89	–
89	90	–
90	91	–
91	92	–
92	93	–
93	94	–
94	95	–
95	96	–
96	97	–
97	98	–
98	99	–
99	100	–
100	101	–
101	1	–

План границ объекта



Используемые условные знаки и обозначения:

-  границы населенного пункта
-  поворотная точка с номером



Подпись Равская К.В. Дата " 12 декабря 2018г.

Масштаб 1:3200

ОПИСАНИЕ МЕСТОПОЛОЖЕНИЯ ГРАНИЦ
Населенный пункт село Преображенка
 (наименование объекта местоположение границ,
 которого описано (далее - объект)

Раздел 1

Сведения об объекте		
N п/п	Характеристики объекта	Описание характеристик
1	2	3
1	Местоположение объекта	Новосибирская область, Искитимский район, Преображенский сельсовет с.Преображенка
2	Площадь объекта +/- величина погрешности определения площади (P +/- Дельта P)	1351169+/-81 кв.м
3	Иные характеристики объекта	-

Раздел 2

Сведения о местоположении границ объекта					
1. Система координат <u>МСК НСО, зона 4</u>					
2. Сведения о характерных точках границ объекта					
Обозначение характерных точек границ	Координаты, м		Метод определения координат характерной точки	Средняя квадратическая погрешность положения характерной точки (Mt), м	Описание обозначения точки на местности (при наличии)
	X	Y			
1	2	3	4	5	6
1	414598,46	4184793,04	Картометрический метод	0,2	-
2	414608,35	4184786,73	Картометрический метод	0,2	-
3	414621,42	4184773,40	Картометрический метод	0,2	-
4	414625,33	4184602,76	Картометрический метод	0,2	-
5	414570,32	4184599,07	Картометрический метод	0,2	-
6	414569,68	4184564,00	Картометрический метод	0,2	-
7	414549,24	4184564,17	Картометрический метод	0,2	-
8	414525,27	4184577,19	Картометрический метод	0,2	-
9	414510,69	4184582,02	Картометрический метод	0,2	-
10	414507,30	4184597,45	Картометрический метод	0,2	-
11	414489,85	4184594,94	Картометрический метод	0,2	-
12	414500,27	4184260,18	Картометрический метод	0,2	-
13	414515,66	4184260,59	Картометрический метод	0,2	-
14	414521,92	4184086,03	Картометрический метод	0,2	-
15	414422,80	4184076,23	Картометрический метод	0,2	-
16	414423,20	4184065,85	Картометрический метод	0,2	-
17	414411,42	4184065,15	Картометрический метод	0,2	-
18	414411,41	4184061,36	Картометрический метод	0,2	-
19	414412,11	4184061,19	Картометрический метод	0,2	-
20	414423,35	4184061,65	Картометрический метод	0,2	-
21	414423,35	4184060,95	Картометрический метод	0,2	-
22	414531,79	4184058,65	Картометрический метод	0,2	-
23	414549,00	4184059,60	Картометрический метод	0,2	-
24	414624,60	4184058,75	Картометрический метод	0,2	-
25	414641,90	4184062,50	Картометрический метод	0,2	-
26	414666,35	4184060,95	Картометрический метод	0,2	-
27	414678,03	4184056,64	Картометрический метод	0,2	-
28	414678,90	4184056,63	Картометрический метод	0,2	-
29	414679,36	4184056,15	Картометрический метод	0,2	-
30	414697,05	4184055,65	Картометрический метод	0,2	-
31	414704,45	4184055,15	Картометрический метод	0,2	-
32	414716,00	4184055,75	Картометрический метод	0,2	-
33	414716,55	4184047,30	Картометрический метод	0,2	-
34	414696,45	4184045,60	Картометрический метод	0,2	-
35	414687,39	4184047,69	Картометрический метод	0,2	-
36	414745,80	4183986,16	Картометрический метод	0,2	-
37	414733,00	4183952,55	Картометрический метод	0,2	-
38	414690,70	4183868,26	Картометрический метод	0,2	-

Сведения о местоположении границ объекта					
1. Система координат <u>МСК НСО, зона 4</u>					
2. Сведения о характерных точках границ объекта					
Обозначение характерных точек границ	Координаты, м		Метод определения координат характерной точки	Средняя квадратическая погрешность положения характерной точки (Mt), м	Описание обозначения точки на местности (при наличии)
	X	Y			
1	2	3	4	5	6
39	414563,99	4183860,16	Картометрический метод	0,2	-
40	414558,10	4183903,62	Картометрический метод	0,2	-
41	414421,95	4183897,85	Картометрический метод	0,2	-
42	414421,65	4183723,17	Картометрический метод	0,2	-
43	414505,06	4183722,44	Картометрический метод	0,2	-
44	414656,81	4183592,82	Картометрический метод	0,2	-
45	414798,98	4183595,77	Картометрический метод	0,2	-
46	414804,14	4183525,80	Картометрический метод	0,2	-
47	414840,97	4183523,59	Картометрический метод	0,2	-
48	414854,60	4183593,36	Картометрический метод	0,2	-
49	414953,80	4183512,56	Картометрический метод	0,2	-
50	414954,60	4183498,96	Картометрический метод	0,2	-
51	414933,00	4183490,16	Картометрический метод	0,2	-
52	414924,20	4183482,16	Картометрический метод	0,2	-
53	414922,60	4183470,16	Картометрический метод	0,2	-
54	414927,40	4183453,36	Картометрический метод	0,2	-
55	414928,20	4183433,36	Картометрический метод	0,2	-
56	414929,00	4183410,16	Картометрический метод	0,2	-
57	414959,21	4183376,30	Картометрический метод	0,2	-
58	414969,00	4183365,36	Картометрический метод	0,2	-
59	414959,40	4183332,55	Картометрический метод	0,2	-
60	414787,15	4183340,03	Картометрический метод	0,2	-
61	414784,28	4183210,95	Картометрический метод	0,2	-
62	414704,89	4183201,37	Картометрический метод	0,2	-
63	414701,93	4183158,96	Картометрический метод	0,2	-
64	414420,72	4183202,86	Картометрический метод	0,2	-
65	414399,01	4182917,77	Картометрический метод	0,2	-
66	414477,95	4182885,70	Картометрический метод	0,2	-
67	414495,71	4183008,02	Картометрический метод	0,2	-
68	414782,84	4183057,35	Картометрический метод	0,2	-
69	414920,96	4183060,32	Картометрический метод	0,2	-
70	414918,00	4182815,66	Картометрический метод	0,2	-
71	414755,73	4182825,40	Картометрический метод	0,2	-
72	414752,31	4182775,53	Картометрический метод	0,2	-
73	414741,04	4182776,30	Картометрический метод	0,2	-
74	414739,40	4182763,76	Картометрический метод	0,2	-
75	414742,60	4182678,16	Картометрический метод	0,2	-
76	414695,40	4182682,16	Картометрический метод	0,2	-
77	414693,00	4182638,16	Картометрический метод	0,2	-

Сведения о местоположении границ объекта					
1. Система координат <u>МСК НСО, зона 4</u>					
2. Сведения о характерных точках границ объекта					
Обозначение характерных точек границ	Координаты, м		Метод определения координат характерной точки	Средняя квадратическая погрешность положения характерной точки (Mt), м	Описание обозначения точки на местности (при наличии)
	X	Y			
1	2	3	4	5	6
78	414468,12	4182641,06	Картометрический метод	0,2	-
79	414477,45	4182868,44	Картометрический метод	0,2	-
80	414473,97	4182869,75	Картометрический метод	0,2	-
81	414473,90	4182862,95	Картометрический метод	0,2	-
82	414423,50	4182863,80	Картометрический метод	0,2	-
83	414410,45	4182865,65	Картометрический метод	0,2	-
84	414396,80	4182869,45	Картометрический метод	0,2	-
85	414390,25	4182872,65	Картометрический метод	0,2	-
86	414390,23	4182872,66	Картометрический метод	0,2	-
87	414379,33	4182812,71	Картометрический метод	0,2	-
88	414298,43	4182823,56	Картометрический метод	0,2	-
89	414239,23	4182681,51	Картометрический метод	0,2	-
90	414062,63	4182716,03	Картометрический метод	0,2	-
91	414143,53	4182908,39	Картометрический метод	0,2	-
92	414293,49	4183078,07	Картометрический метод	0,2	-
93	414367,49	4183051,44	Картометрический метод	0,2	-
94	414374,39	4183202,86	Картометрический метод	0,2	-
95	414334,44	4183203,84	Картометрический метод	0,2	-
96	414369,00	4183277,35	Картометрический метод	0,2	-
97	414335,40	4183277,35	Картометрический метод	0,2	-
98	414298,15	4183256,90	Картометрический метод	0,2	-
99	413867,62	4183217,12	Картометрический метод	0,2	-
100	413867,40	4183255,76	Картометрический метод	0,2	-
101	413299,02	4183290,15	Картометрический метод	0,2	-
102	413298,04	4183437,15	Картометрический метод	0,2	-
103	413664,21	4183423,76	Картометрический метод	0,2	-
104	413669,01	4183516,16	Картометрический метод	0,2	-
105	414403,00	4183728,15	Картометрический метод	0,2	-
106	414403,01	4183916,57	Картометрический метод	0,2	-
107	414067,77	4183764,89	Картометрический метод	0,2	-
108	414024,10	4183751,57	Картометрический метод	0,2	-
109	414013,31	4183805,10	Картометрический метод	0,2	-
110	414082,61	4183907,36	Картометрический метод	0,2	-
111	414059,96	4183948,87	Картометрический метод	0,2	-
112	413765,55	4184042,65	Картометрический метод	0,2	-
113	413821,56	4184228,92	Картометрический метод	0,2	-
114	413932,29	4184213,29	Картометрический метод	0,2	-
115	413946,43	4184484,49	Картометрический метод	0,2	-
116	414018,23	4184489,26	Картометрический метод	0,2	-

Сведения о местоположении границ объекта					
1. Система координат <u>МСК НСО, зона 4</u>					
2. Сведения о характерных точках границ объекта					
Обозначение характерных точек границ	Координаты, м		Метод определения координат характерной точки	Средняя квадратическая погрешность положения характерной точки (Mt), м	Описание обозначения точки на местности (при наличии)
	X	Y			
1	2	3	4	5	6
117	414017,98	4184493,22	Картометрический метод	0,2	-
118	413946,63	4184490,75	Картометрический метод	0,2	-
119	413955,49	4184669,15	Картометрический метод	0,2	-
120	413967,87	4184669,25	Картометрический метод	0,2	-
121	413967,97	4184671,70	Картометрический метод	0,2	-
122	413955,67	4184672,80	Картометрический метод	0,2	-
123	413957,04	4184700,46	Картометрический метод	0,2	-
124	414057,81	4184704,56	Картометрический метод	0,2	-
125	414339,19	4184739,67	Картометрический метод	0,2	-
126	414340,97	4184753,74	Картометрический метод	0,2	-
127	414384,85	4184754,05	Картометрический метод	0,2	-
128	414383,55	4184786,00	Картометрический метод	0,2	-
129	414393,50	4184787,70	Картометрический метод	0,2	-
130	414394,85	4184754,12	Картометрический метод	0,2	-
131	414400,20	4184754,16	Картометрический метод	0,2	-
132	414479,39	4184765,27	Картометрический метод	0,2	-
133	414495,79	4184765,79	Картометрический метод	0,2	-
134	414496,15	4184776,01	Картометрический метод	0,2	-
135	414517,13	4184776,90	Картометрический метод	0,2	-
136	414524,12	4184765,79	Картометрический метод	0,2	-
137	414560,10	4184767,58	Картометрический метод	0,2	-
138	414559,56	4184790,17	Картометрический метод	0,2	-
139	414581,25	4184792,32	Картометрический метод	0,2	-
1	414598,46	4184793,04	Картометрический метод	0,2	-
3. Сведения о характерных точках части (частей) границы объекта					
Обозначение характерных точек части границы	Координаты, м		Метод определения координат характерной точки	Средняя квадратическая погрешность положения характерной точки (Mt), м	Описание обозначени я точки на местности (при наличии)
	X	Y			
1	2	3	4	5	6
Часть N ...					
-	-	-	-	-	-

Прохождение границы		Описание прохождения границы
От точки	До точки	
1	2	3
1	2	–
2	3	–
3	4	–
4	5	–
5	6	–
6	7	–
7	8	–
8	9	–
9	10	–
10	11	–
11	12	–
12	13	–
13	14	–
14	15	–
15	16	–
16	17	–
17	18	–
18	19	–
19	20	–
20	21	–
21	22	–
22	23	–
23	24	–
24	25	–
25	26	–
26	27	–
27	28	–
28	29	–
29	30	–
30	31	–
31	32	–
32	33	–
33	34	–
34	35	–
35	36	–
36	37	–
37	38	–
38	39	–
39	40	–
40	41	–
41	42	–

42	43	–
43	44	–
44	45	–
45	46	–
46	47	–
47	48	–
48	49	–
49	50	–
50	51	–
51	52	–
52	53	–
53	54	–
54	55	–
55	56	–
56	57	–
57	58	–
58	59	–
59	60	–
60	61	–
61	62	–
62	63	–
63	64	–
64	65	–
65	66	–
66	67	–
67	68	–
68	69	–
69	70	–
70	71	–
71	72	–
72	73	–
73	74	–
74	75	–
75	76	–
76	77	–
77	78	–
78	79	–
79	80	–
80	81	–
81	82	–
82	83	–
83	84	–
84	85	–
85	86	–
86	87	–
87	88	–

88	89	–
89	90	–
90	91	–
91	92	–
92	93	–
93	94	–
94	95	–
95	96	–
96	97	–
97	98	–
98	99	–
99	100	–
100	101	–
101	102	–
102	103	–
103	104	–
104	105	–
105	106	–
106	107	–
107	108	–
108	109	–
109	110	–
110	111	–
111	112	–
112	113	–
113	114	–
114	115	–
115	116	–
116	117	–
117	118	–
118	119	–
119	120	–
120	121	–
121	122	–
122	123	–
123	124	–
124	125	–
125	126	–
126	127	–
127	128	–
128	129	–
129	130	–
130	131	–
131	132	–
132	133	–
133	134	–

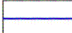
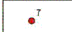
134	135	-
135	136	-
136	137	-
137	138	-
138	139	-
139	1	-

Раздел 3

План границ объекта



Используемые условные знаки и обозначения:

-  границы населенного пункта
-  поворотная точка с номером



Подпись   *И. Раевский К.В.* Дата " 12 " декабря 2018г.

Масштаб 1:5500