



## ИНСПЕКЦИЯ ГОСУДАРСТВЕННОЙ ОХРАНЫ КУЛЬТУРНОГО НАСЛЕДИЯ НОВГОРОДСКОЙ ОБЛАСТИ

АДМИНИСТРАЦИЯ ГУБЕРНАТОРА  
НОВГОРОДСКОЙ ОБЛАСТИ

ЗАРЕГИСТРИРОВАНО

"30" мая 2024 г.

Регистрационный №

866

### ПОСТАНОВЛЕНИЕ

28.05.2024 № 1

Великий Новгород

**Об утверждении границ зон охраны объекта культурного наследия регионального значения «Здание железнодорожного вокзала» 1877 г., расположенного по адресу: Новгородская область, Чудовский район, г. Чудово, ул. Октябрьская, д. 2, режимов использования земель и требований к градостроительным регламентам в границах данных зон**

В соответствии со статьёй 34 Федерального закона от 25 июня 2002 года № 73-ФЗ «Об объектах культурного наследия (памятниках истории и культуры) народов Российской Федерации», пунктом 15 Положения о зонах охраны объектов культурного наследия (памятников истории и культуры) народов Российской Федерации, утвержденного постановлением Правительства Российской Федерации от 12 сентября 2015 года № 972, статьёй 13 областного закона от 05.01.2004 № 226-ОЗ «Об объектах культурного наследия (памятниках истории и культуры) на территории Новгородской области», на основании проекта зон охраны объекта культурного наследия регионального значения «Здание железнодорожного вокзала», 1877 г., расположенного по адресу: Новгородская область, Чудовский район, г. Чудово, ул. Октябрьская, д. 2 (далее проект), положительного заключения государственной историко-культурной экспертизы проекта инспекция государственной охраны культурного наследия Новгородской области **ПОСТАНОВЛЯЕТ:**

1. Утвердить прилагаемые:

границы зон охраны объекта культурного наследия регионального значения «Здание железнодорожного вокзала», 1877 г., расположенного по адресу: Новгородская область, Чудовский район, г. Чудово, ул. Октябрьская, д. 2;

режимы использования земель и требования к градостроительным регламентам в границах зон охраны объекта культурного наследия регионального значения «Здание железнодорожного вокзала», 1877 г., расположенного по адресу: Новгородская область, Чудовский район, г. Чудово, ул. Октябрьская, д. 2;

2. Инспекции государственной охраны культурного наследия Новгородской области:

направить копию настоящего постановления в Администрацию Чудовского муниципального района в течение 7 календарных дней с даты его вступления в силу;

передать управлению делопроизводства и архива Правительства Новгородской области государственного областного казенного учреждения «Управление Делами Правительства Новгородской области» для учета и хранения документы и материалы, связанные с установлением зон охраны объекта культурного наследия регионального значения «Здание железнодорожного вокзала», 1877 г, расположенного по адресу: Новгородская область, Чудовский район, г. Чудово, ул. Октябрьская, д. 2;

3. Опубликовать постановление на «Официальном интернет-портале правовой информации» ([www.pravo.gov.ru](http://www.pravo.gov.ru)).

**Начальник инспекции  
государственной охраны  
культурного наследия  
Новгородской области**



**А.Ю. Курочкин**

Приложение № 1  
к постановлению инспекции  
государственной охраны  
культурного наследия  
Новгородской области  
от 28.05.2024 № 1

**Границы зон охраны объекта культурного наследия регионального значения «Здание железнодорожного вокзала», 1877 г, расположенного по адресу: Новгородская область, Чудовский район, г. Чудово, ул. Октябрьская, д. 2**

**1. Охранная зона**

1. Внешняя граница охранной зоны (ОЗ) проходит:

Точка 1 – самая северная точка контура;

От точки 1 граница поворачивает на юго-восток и проходит до точки 2;

В точке 2 граница поворачивает под углом 90 градусов и проходит на юго-запад до точки 3, пересекая железнодорожные пути и платформу;

В точке 3 граница отклоняется на юго-запад и проходит до точки 4, пересекая железнодорожные пути;

От точки 4 до точки 5 граница проходит в направлении с северо-востока на юго-запад;

От точки 5 до точки 6 граница проходит в направлении с северо-востока на юго-запад;

В точке 6 граница поворачивает на север и проходит в направлении с юго-востока на северо-запад вдоль земельного участка, выделенного для железнодорожного узла, и доходит до точки 7;

В точке 7 граница поворачивает и проходит по направлению с юго-запада на северо-восток до точки 8;

В точке 8 граница поворачивает и проходит с юго-востока на северо-запад до точки 9;

От точки 9 до точки 10 граница продолжает направление с юго-востока на северо-запад;

В точке 10 граница поворачивает и проходит до точки 1 с юго-запада на северо-восток, пересекая железнодорожные пути и платформы, замыкая контур.

2. Внутренняя граница охранной зоны (ОЗ) проходит:

- вдоль границы территории объекта культурного наследия регионального значения «Здание железнодорожного вокзала»:

Точка 11 – самая северная точка контура;

От точки 11 до точки 12 граница проходит с северо-запада на юго-восток;

В точке 12 граница поворачивает под углом 90 градусов на юго-запад и проходит до точки 13;

В точке 13 граница поворачивает под углом 90 градусов на северо-запад и проходит до точки 14;

В точке 14 граница поворачивает под углом 90 градусов на северо-восток и проходит до точки 11, замыкая контур.

### Координаты поворотных точек внешней границы охранной зоны (ОЗ)

№ п/п Обозначения характерных точек	Координаты характерных точек (м) в местной системе координат МСК-53, метод – картометрический, средняя квадратическая погрешность положения поворотной точки - 0,1 м	
	Внешняя граница охранной зоны (ОЗ)	
	Х	У
1	643860,43	2204054,05
2	643799,30	2204108,53
3	643772,50	2204079,14
4	643748,57	2204059,16
5	643741,75	2204047,01
6	643737,79	2204040,01
7	643790,90	2204007,28
8	643796,54	2204013,90
9	643807,42	2204005,58
10	643813,80	2204000,70
1	643860,43	2204054,05

### Координаты поворотных точек внутренней границы охранной зоны (ОЗ)

№ п/п Обозначения характерных точек	Координаты характерных точек (м) в местной системе координат МСК-53, метод – картометрический, средняя квадратическая погрешность положения поворотной точки - 0,1 м	
	Внутренняя граница охранной зоны (ОЗ)	
	Х	У
11	643838,21	2204039,45
12	643791,92	2204082,34
13	643781,18	2204070,86
14	643827,39	2204027,77
11	643838,21	2204039,45

## 2. Зона регулирования застройки и хозяйственной деятельности ЗРЗ (Участок ЗРЗ-1)

Граница территории зоны регулирования застройки и хозяйственной деятельности ЗРЗ (Участок ЗРЗ-1) проходит:

Точка 1 самая восточная точка контура;

От точки 1 граница проходит до точки 2 с юго-запада на северо-восток, пересекая железнодорожные пути;

От точки 2 до точки 3 граница продолжает направлением с юго-запада на северо-восток;

В точке 3 граница поворачивает под углом 90 градусов и продолжается в направлении с северо-запада на юго-восток до точки 4;

От точки 4 до точки 25 граница продолжает направление с северо-запада на юго-восток вдоль ул. Лермонтова;

От точки 25 до точки 26 граница продолжает направление с северо-запада на юго-восток вдоль ул. Лермонтова;

В точке 26 граница поворачивает и проходит до точки 27 в направлении с северо-востока на юго-запад;

От точки 27 до точки 28 граница продолжает направление с северо-востока на юго-запад;

От точки 28 до точки 29 граница продолжает направление с северо-востока на юго-запад;

В точке 29 граница поворачивает и проходит до точки 30 в направлении с юго-востока на северо-запад;

От точки 30 до точки 40 граница проходит в направлении с юго-востока на северо-запад вдоль Октябрьской ул.;

В точке 40 граница поворачивает и проходит до точки 41 в направлении с юго-запада на северо-восток;

От точки 41 до точки 43 граница проходит в направлении с юго-запада на северо-восток;

В точке 43 граница поворачивает и проходит до точки 44 в направлении с юго-востока на северо-запад;

В точке 44 граница поворачивает и проходит до точки 45 в направлении с северо-востока на юго-запад;

В точке 45 граница поворачивает и проходит до точки 46 в направлении с юго-востока на северо-запад;

В точке 46 граница поворачивает и проходит до точки 47 в направлении с северо-востока на юго-запад;

В точке 47 граница поворачивает и проходит до точки 48 в направлении с юго-востока на северо-запад;

От точки 48 до точки 52 граница продолжает направление с юго-востока на северо-запад;

От точки 52 до точки 1 граница продолжает направление с юго-востока на северо-запад, замыкая контур.

**Координаты поворотных точек границ зоны регулирования застройки и хозяйственной деятельности ЗРЗ**

№ п/п Обозначения характерных точек	Координаты характерных точек (м) в местной системе координат МСК-53, метод – картометрический, средняя квадратическая погрешность положения поворотной точки - 0,1 м	
	Граница зоны регулирования застройки и хозяйственной деятельности ЗРЗ (Участок ЗРЗ-1)	
	X	Y
1	643988,96	2203836,91
2	644035,08	2203892,59
3	644052,95	2203914,04
4	644006,47	2203958,19
5	643921,48	2204044,39
6	643918,66	2204047,23
7	643913,12	2204052,85
8	643902,02	2204064,11
9	643898,99	2204067,00
10	643897,61	2204068,38
11	643888,27	2204076,47
12	643886,68	2204077,70
13	643868,47	2204091,82
14	643858,62	2204099,67
15	643840,47	2204114,62
16	643834,32	2204119,69
17	643816,28	2204134,53
18	643804,26	2204144,62
19	643792,51	2204154,86
20	643783,41	2204162,76
21	643777,83	2204166,89
22	643773,33	2204172,64
23	643763,66	2204183,81
24	643762,33	2204185,34
25	643750,33	2204199,21
26	643715,10	2204239,92
27	643706,40	2204231,73
28	643684,35	2204210,98
29	643628,44	2204148,29
30	643675,80	2204096,51
31	643680,84	2204092,55
32	643682,24	2204091,12
33	643689,22	2204084,02



№ п/п Обозначения характерных точек	Координаты характерных точек (м) в местной системе координат МСК-53, метод – картометрический, средняя квадратическая погрешность положения поворотной точки - 0,1 м	
	Граница зоны регулирования застройки и хозяйственной деятельности ЗРЗ (Участок ЗРЗ-1)	
	Х	У
34	643693,99	2204081,99
35	643700,55	2204079,18
36	643704,36	2204077,68
37	643728,75	2204057,26
38	643738,98	2204049,19
39	643740,36	2204048,10
40	643741,75	2204047,01
41	643748,57	2204059,16
42	643772,50	2204079,14
43	643799,30	2204108,53
44	643860,43	2204054,05
45	643813,80	2204000,70
46	643826,87	2203990,71
47	643825,23	2203988,14
48	643841,71	2203974,30
49	643842,69	2203975,29
50	643847,53	2203970,74
51	643850,44	2203968,00
52	643977,48	2203848,33
1	643988,96	2203836,91

### 3. Зона регулирования застройки и хозяйственной деятельности ЗРЗ (Участок ЗРЗ-2)

Граница территории зоны регулирования застройки и хозяйственной деятельности ЗРЗ (Участок ЗРЗ-2) проходит:

Точка 1 самая восточная точка контура;

От точки 1 до точки 11 граница проходит в направлении с юго-запада на северо-восток по границе земельного участка с кадастровым номером 53:20:0100114:93 (участок внутри зоны ЗРЗ-2);

От точки 11 до точки 12 граница продолжает направление с юго-запада на северо-восток;

От точки 12 до точки 13 граница продолжает направление с юго-запада на северо-восток и проходит по границе участка с кадастровым номером 53:20:0100114:100 (г. Чудово, ул. Губина, уч. № 4, участок внутри зоны ЗРЗ-2);

В точке 13 граница поворачивает и проходит до точки 14 в направлении с северо-запада на юго-восток, по границе участка с кадастровым номером 53:20:0100114:100 (г. Чудово, ул. Губина, уч. № 4, участок внутри зоны ЗРЗ-2);

От точки 14 до точки 15 граница проходит в направлении с северо-запада на юго-восток, пересекая участок с кадастровым номером 53:20:0100114:597 (г. Чудово, ул. Губина, уч. № 1 б);

От точки 15 до точки 16 граница проходит в направлении с северо-запада на юго-восток, пересекая участок с кадастровым номером 53:20:0100114:99 (г. Чудово, ул. Губина, уч. № 2);

От точки 16 до точки 17 граница проходит в направлении с северо-запада на юго-восток по границе участка с кадастровым номером 53:20:0100114:99 (г. Чудово, ул. Губина, уч. № 2) и участка с кадастровым номером 53:20:0100114:5 (г. Чудово, ул. Губина, д. № 1-а);

От точки 17 до точки 18 граница проходит в направлении с северо-запада на юго-восток по границе участка с кадастровым номером 53:20:0100114:5 (г. Чудово, ул. Губина, д. № 1-а);

В точке 18 граница поворачивает и проходит до точки 19 в направлении с северо-востока на юго-запад, по границе участка с кадастровым номером 53:20:0100114:112 (г. Чудово, ул. Губина);

В точке 19 граница поворачивает и проходит до точки 20 в направлении с северо-запада на юго-восток, по границе участка с кадастровым номером 53:20:0100114:112 (г. Чудово, ул. Губина);

От точки 20 до точки 21 граница проходит в направлении с северо-запада на юго-восток;

От точки 21 до точки 22 граница проходит в направлении с северо-запада на юго-восток, пересекая ул. Губина;

От точки 22 до точки 23 граница проходит в направлении с северо-запада на юго-восток, по границе участка с кадастровым номером 53:20:0100171:22 (г. Чудово, ул. Губина, д. № 2/1);

От точки 23 до точки 24 граница проходит в направлении с северо-запада на юго-восток, вдоль северной части Вокзальная ул.;

От точки 24 до точки 25 граница проходит в направлении с северо-запада на юго-восток, по границе участка с кадастровым номером 53:20:0100171:35 (г. Чудово, Вокзальная ул., д. № 5);

От точки 25 до точки 26 граница проходит в направлении с северо-запада на юго-восток;

От точки 26 до точки 27 граница проходит в направлении с северо-запада на юго-восток, по границе участка с кадастровым номером 53:20:0100171:19 (г. Чудово, Вокзальная ул., д. № 9);



От точки 27 до точки 28 граница проходит в направлении с северо-запада на юго-восток;

От точки 28 до точки 29 граница проходит в направлении с северо-запада на юго-восток, пересекая 2-я Парковая ул.;

От точки 29 до точки 30 граница проходит в направлении с севера на юг, пересекая Вокзальную ул.;

От точки 30 до точки 35 граница проходит в направлении с северо-востока на юго-запад, по границе земельного участка с кадастровым номером 53:20:0100172:1 (г. Чудово, Вокзальная ул., д. № 4);

В точке 35 граница поворачивает и проходит до точки 42 в направлении с северо-запада на юго-восток, по границе земельного участка с кадастровым номером 53:20:0100172:1 (г. Чудово, Вокзальная ул., д. № 4);

В точке 42 граница поворачивает и проходит до точки 45 в направлении с юго-запада на северо-восток, по границе земельного участка с кадастровым номером 53:20:0100172:1 (г. Чудово, Вокзальная ул., д. № 4);

В точке 45 граница поворачивает и проходит до точки 46 в направлении с северо-запада на юго-восток;

В точке 46 граница поворачивает и проходит до точки 47 в направлении с севера на юг;

В точке 47 граница поворачивает и проходит до точки 48 в направлении с северо-востока на юго-запад;

От точки 48 до точки 49 граница проходит в направлении с северо-востока на юго-запад;

От точки 49 до точки 50 граница проходит в направлении с северо-востока на юго-запад;

В точке 50 граница поворачивает и проходит до точки 51 с юго-востока на северо-запад по границе участка с кадастровым номером 53:20:0100172:6;

От точки 51 до точки 52 граница проходит с юго-востока на северо-запад по границе участка с кадастровым номером 53:20:0100172:6;

От точки 52 до точки 55 граница проходит с юго-востока на северо-запад по границе участка с кадастровым номером 53:20:0100172:6;

От точки 55 до точки 56 граница проходит с юго-востока на северо-запад;

От точки 56 до точки 68 граница проходит с юго-востока на северо-запад, по границе участка с кадастровым номером 53:20:0100171:28;

От точки 68 до точки 73 граница проходит с юго-востока на северо-запад, по границе участка с кадастровым номером 53:20:0100171:28;

От точки 73 до точки 1 граница проходит с юго-востока на северо-запад, по границе участка с кадастровым номером 53:20:0100171:28 и замыкает контур.

№ п/п Обозначения характерных точек	Координаты характерных точек (м) в местной системе координат МСК-53, метод – картометрический, средняя квадратическая погрешность положения поворотной точки - 0,1 м	
	Граница зоны регулирования застройки и хозяйственной деятельности ЗРЗ (Участок ЗРЗ-2)	
	Х	У
1	644089,24	2203879,57
2	644094,46	2203884,89
3	644101,77	2203887,47
4	644103,52	2203888,53
5	644111,64	2203896,13
6	644113,01	2203898,31
7	644113,11	2203900,87
8	644110,69	2203911,76
9	644110,77	2203915,56
10	644112,60	2203918,90
11	644118,77	2203925,65
12	644121,29	2203934,27
13	644133,20	2203945,31
14	644111,18	2203969,07
15	644049,42	2204028,66
16	644029,89	2204054,46
17	643994,25	2204089,90
18	643976,57	2204107,49
19	643975,90	2204106,72
20	643975,22	2204105,95
21	643968,53	2204113,00
22	643941,94	2204128,24
23	643927,73	2204141,96
24	643896,12	2204201,05
25	643887,40	2204221,48
26	643886,18	2204224,34
27	643880,65	2204237,28
28	643875,89	2204248,43
29	643871,01	2204252,45
30	643861,15	2204249,70
31	643858,68	2204246,65
32	643854,56	2204241,56
33	643847,84	2204233,24
34	643835,79	2204218,36
35	643831,89	2204213,54
36	643824,24	2204222,19
37	643822,20	2204224,49

№ п/п Обозначения характерных точек	Координаты характерных точек (м) в местной системе координат МСК-53, метод – картометрический, средняя квадратическая погрешность положения поворотной точки - 0,1 м	
	Граница зоны регулирования застройки и хозяйственной деятельности ЗРЗ (Участок ЗРЗ-2)	
	Х	У
38	643817,57	2204229,73
39	643813,37	2204234,47
40	643810,65	2204237,54
41	643808,22	2204240,29
42	643778,85	2204273,50
43	643789,72	2204285,33
44	643793,97	2204289,95
45	643798,32	2204294,69
46	643782,85	2204306,95
47	643774,44	2204304,86
48	643763,64	2204292,49
49	643729,75	2204253,71
50	643715,10	2204239,92
51	643750,33	2204199,21
52	643762,33	2204185,34
53	643763,66	2204183,81
54	643773,33	2204172,64
55	643777,83	2204166,89
56	643783,41	2204162,76
57	643792,51	2204154,86
58	643804,26	2204144,62
59	643816,28	2204134,53
60	643834,32	2204119,69
61	643840,47	2204114,62
62	643858,62	2204099,67
63	643868,47	2204091,82
64	643886,68	2204077,70
65	643888,27	2204076,47
66	643897,61	2204068,38
67	643898,99	2204067,00
68	643902,02	2204064,11
69	643913,12	2204052,85
70	643918,66	2204047,23
71	643921,48	2204044,39
72	644006,47	2203958,19
73	644052,95	2203914,04
1	644089,24	2203879,57

#### **4. Зона регулирования застройки и хозяйственной деятельности ЗРЗ (Участок ЗРЗ-3)**

Граница территории зоны регулирования застройки и хозяйственной деятельности ЗРЗ (Участок ЗРЗ-3) проходит:

Точка 1 находится в восточной части контура;

От точки 1 до точки 2 граница проходит в направлении с юго-запада на северо-восток;

В точке 2 граница поворачивает и проходит до точки 3 в направлении с северо-запада на юго-восток по границе земельного участка с кадастровым номером 53:20:0000000:5606 (г. Чудово, Октябрьская ул., уч. № 1у, участок внутри зоны ЗРЗ-3, Октябрьская ул.);

От точки 3 до точки 8 граница проходит в направлении с северо-запада на юго-восток по границе земельного участка с кадастровым номером 53:20:0000000:5606 (г. Чудово, Октябрьская ул., уч. № 1у, участок внутри зоны ЗРЗ-3, Октябрьская ул.);

В точке 8 граница поворачивает и проходит до точки 9 в направлении с юго-запада на северо-восток по границе земельного участка с кадастровым номером 53:20:0100224:7;

В точке 9 граница поворачивает и проходит до точки 12 в направлении с северо-запада на юго-восток по границе земельного участка с кадастровым номером 53:20:0100224:7;

В точке 12 граница поворачивает и проходит до точки 13 в направлении с северо-востока на юго-запад по границе земельного участка с кадастровым номером 53:20:0100224:7;

В точке 13 граница поворачивает и проходит до точки 14 в направлении с северо-запада на юго-восток по границе земельного участка с кадастровым номером 53:20:0100224:7;

В точке 14 граница поворачивает и проходит до точки 15 в направлении с юго-запада на северо-восток по границе земельного участка с кадастровым номером 53:20:0100224:7;

В точке 15 граница поворачивает и проходит до точки 18 в направлении с северо-запада на юго-восток по границе земельного участка с кадастровым номером 53:20:0100224:13;

От точки 18 до точки 19 граница проходит в направлении с северо-запада на юго-восток по границе земельного участка с кадастровым номером 53:20:0100224:13;

От точки 19 до точки 25 граница проходит в направлении с северо-запада на юго-восток по границе земельного участка с кадастровым номером 53:20:0100224:7;

От точки 25 до точки 28 граница проходит в направлении с северо-запада на юго-восток по границе земельного участка с кадастровым номером 53:20:0100224:7;

В точке 28 граница поворачивает и проходит до точки 29 в направлении с северо-востока на юго-запад, пересекая Октябрьскую ул.;

От точки 29 до точки 37 граница проходит в направлении с северо-востока на юго-запад по границе земельного участка с кадастровым номером 53:20:0100224:62 (г. Чудово, Молодогвардейская ул., д. № 3, участок внутри зоны ЗРЗ-3);

В точке 37 граница поворачивает и проходит до точки 38 в направлении с юго-востока на северо-запад, пересекая участок с кадастровым номером 53:20:0100224:62 (г. Чудово, Молодогвардейская ул., д. № 3);

В точке 38 граница поворачивает и проходит до точки 39 в направлении с северо-востока на юго-запад, по границе участка с кадастровым номером 53:20:0100224:10 (г. Чудово, Молодогвардейская ул., д. № 3);

В точке 39 граница поворачивает и проходит до точки 40 в направлении с юго-востока на северо-запад, по границе участка с кадастровым номером 53:20:0100224:10 (г. Чудово, Молодогвардейская ул., д. № 3);

В точке 40 граница поворачивает и проходит до точки 41 в направлении с юго-востока на северо-запад, пересекая участок с кадастровым номером 53:20:0100224:62 (г. Чудово, Молодогвардейская ул., д. № 3);

От точки 41 до точки 46 граница проходит в направлении с юго-востока на северо-запад, по границе участка с кадастровым номером 53:20:0100224:11 (г. Чудово, Молодогвардейская ул., д. № 3);

От точки 46 до точки 47 граница проходит в направлении с юго-востока на северо-запад, пересекая Молодогвардейскую ул.;

От точки 47 до точки 51 граница проходит в направлении с юго-востока на северо-запад, по границе участка с кадастровым номером 53:20:0100221:4 (г. Чудово, ул. Оплеснина, д. 5);

От точки 51 до точки 52 граница проходит в направлении с юго-востока на северо-запад, до ул. Оплеснина;

В точке 52 граница поворачивает и проходит до точки 53 в направлении с юго-запада на северо-восток, вдоль ул. Оплеснина;

От точки 53 до точки 54 граница проходит в направлении с юго-запада на северо-восток, вдоль ул. Оплеснина;

В точке 54 граница поворачивает и проходит до точки 55 в направлении с юго-востока на северо-запад;

От точки 55 до точки 56 граница проходит в направлении с юго-востока на северо-запад;

От точки 56 до точки 1 граница проходит в направлении с юго-востока на северо-запад, замыкая контур.

№ п/п Обозначения характерных точек	Координаты характерных точек (м) в местной системе координат МСК-53, метод – картометрический, средняя квадратическая погрешность положения поворотной точки - 0,1 м	
	Граница зоны регулирования застройки и хозяйственной деятельности ЗРЗ (Участок ЗРЗ-3)	
	Х	У



№ п/п Обозначения характерных точек	Координаты характерных точек (м) в местной системе координат МСК-53, метод – картометрический, средняя квадратическая погрешность положения поворотной точки - 0,1 м	
	Граница зоны регулирования застройки и хозяйственной деятельности ЗРЗ (Участок ЗРЗ-3)	
	Х	У
1	643920,47	2203778,21
2	643988,96	2203836,91
3	643977,48	2203848,33
4	643850,44	2203968,00
5	643847,53	2203970,74
6	643842,69	2203975,29
7	643841,71	2203974,30
8	643825,23	2203988,14
9	643826,87	2203990,71
10	643813,80	2204000,70
11	643807,42	2204005,58
12	643796,54	2204013,90
13	643790,90	2204007,28
14	643737,79	2204040,01
15	643741,75	2204047,01
16	643740,36	2204048,10
17	643738,98	2204049,19
18	643728,75	2204057,26
19	643704,36	2204077,68
20	643700,55	2204079,18
21	643693,99	2204081,99
22	643689,22	2204084,02
23	643682,24	2204091,12
24	643680,84	2204092,55
25	643675,80	2204096,51
26	643628,44	2204148,29
27	643609,99	2204168,48
28	643562,65	2204212,40
29	643540,51	2204176,67
30	643536,72	2204172,54
31	643531,82	2204167,12
32	643514,32	2204144,29
33	643512,84	2204143,97
34	643503,80	2204130,62
35	643501,23	2204128,97
36	643497,72	2204121,80
37	643479,73	2204102,06



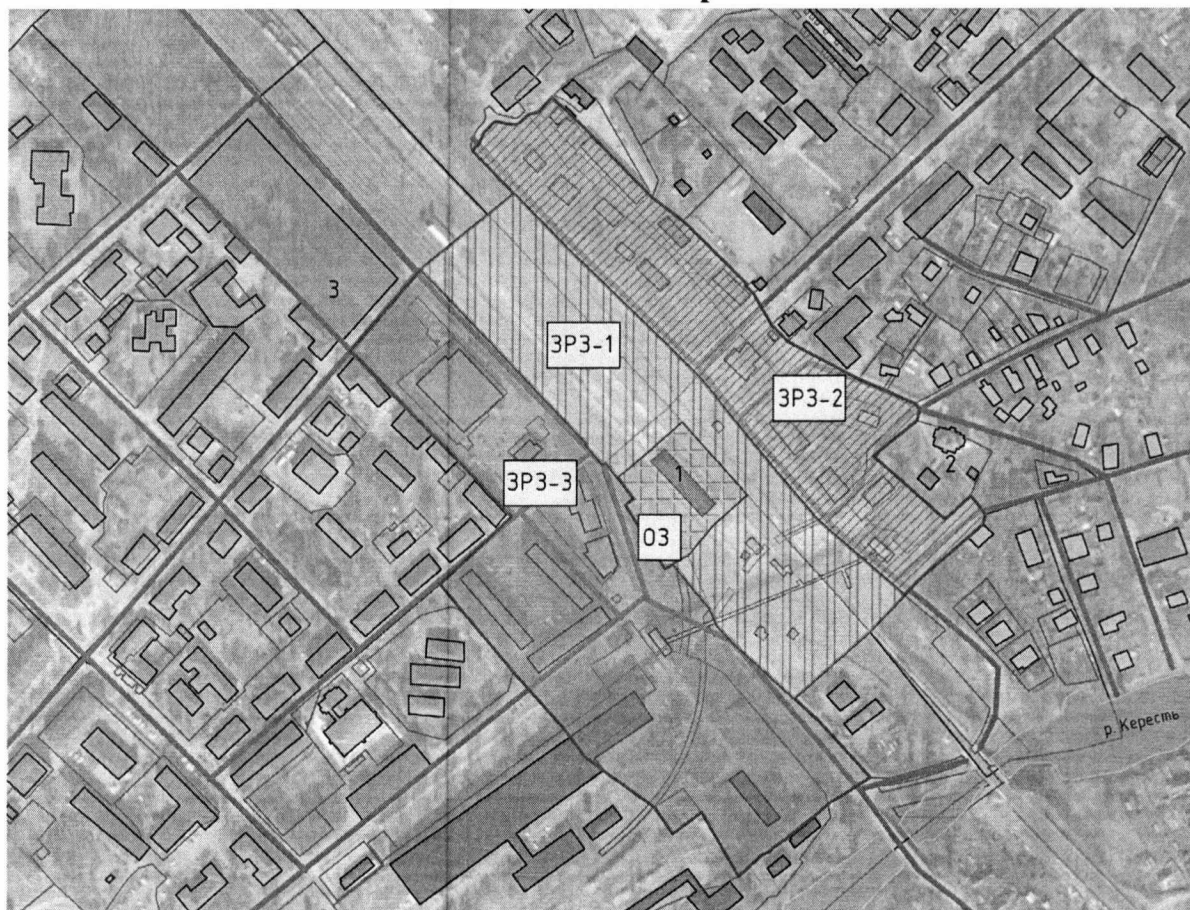
№ п/п Обозначения характерных точек	Координаты характерных точек (м) в местной системе координат МСК-53, метод – картометрический, средняя квадратическая погрешность положения поворотной точки - 0,1 м	
	Граница зоны регулирования застройки и хозяйственной деятельности ЗРЗ (Участок ЗРЗ-3)	
	Х	У
38	643533,82	2204071,02
39	643515,86	2204047,12
40	643537,81	2204032,04
41	643579,94	2203974,05
42	643583,53	2203971,38
43	643595,07	2203962,79
44	643598,29	2203960,39
45	643600,81	2203958,51
46	643603,22	2203956,71
47	643650,98	2203914,48
48	643654,70	2203911,40
49	643680,47	2203890,06
50	643688,18	2203883,68
51	643701,69	2203872,50
52	643725,09	2203853,37
53	643731,64	2203860,87
54	643781,24	2203912,49
55	643823,77	2203872,52
56	643912,22	2203786,78
1	643920,47	2203778,21

Графическое изображение границ зон охраны объекта культурного наследия регионального значения «Здание железнодорожного вокзала», 1877 г, расположенного по адресу: Новгородская область, Чудовский район, г. Чудово, ул. Октябрьская, д. 2 содержится в приложении к настоящим границам.

Приложение № 1  
к границам зон охраны объекта  
культурного наследия регионального  
значения «Здание железнодорожного  
вокзала», 1877 г, расположенного по  
адресу: Новгородская область, Чудовский  
район, г. Чудово, ул. Октябрьская, д. 2,  
утвержденным постановлением инспекции  
государственной охраны культурного  
наследия Новгородской области  
от 28.05.2024 № 1

**Карта (схема) границ зон охраны объекта культурного наследия  
регионального значения «Здание железнодорожного вокзала», 1877 г.,  
расположенного по адресу: Новгородская область, Чудовский район,  
г. Чудово, ул. Октябрьская, д. 2**

**Основной чертеж**



**Условные обозначения**

- |   |  |
|---|--|
| <p>1 объект культурного наследия регионального значения "Здание железнодорожного вокзала"</p> <p>□ граница территории объекта культурного наследия регионального значения "Здание железнодорожного вокзала"</p> <p>□ объекты культурного наследия, расположенные в границах рассмотрения</p> <p>2 регионального значения "Церковь Казанской Богоматери XIX в."</p> <p>3 регионального значения "Братская могила воинов Советской Армии, погибших в период Великой Отечественной войны. Могила Героя Советского Союза Оплеснина Н.В. (1914 - 1942 гг.)"</p> <p>□ границы кадастровых участков</p> <p>■ здания (жилые и общественные, 2 и более этажа) и иные сооружения</p> <p>■ здания промышленные</p> <p>■ здания жилые одноэтажные</p> | <p>□ Зоны охраны объекта культурного наследия регионального значения "Здание железнодорожного вокзала"</p> <p>□ Охранная зона (ОЗ)<br/>режим ОЗ</p> <p>□ Зона регулирования застройки (ЗРЗ)<br/>режим ЗРЗ-1</p> <p>■ режим ЗРЗ-2</p> <p>■ режим ЗРЗ-3</p> <p>— автомобильные дороги, проезды</p> <p>■ река Кересть</p> |
|---|--|

Приложение № 2  
к постановлению инспекции  
государственной охраны  
культурного наследия  
Новгородской области  
от 28.05.2024 № 1

**Режимы использования земель и требования к градостроительным регламентам в границах зон охраны объекта культурного наследия регионального значения «Здание железнодорожного вокзала», 1877 г, расположенного по адресу: Новгородская область, Чудовский район, г. Чудово, ул. Октябрьская, д. 2**

### **I. Охранная зона (ОЗ)**

#### **1. Разрешается:**

1.1. Проведение работ по сохранению и восстановлению (регенерации) историко-градостроительной и природной среды объекта культурного наследия, в том числе благоустройство в части ремонта, реконструкции и устройства инженерных сетей.

1.2. Проведение мероприятий, направленных на обеспечение пожарной и экологической безопасности.

1.3. Реконструкция объектов капитального строительства, не связанная с увеличением их объемно-пространственных характеристик (размеров, высоты).

1.4. Организация пешеходных и велосипедных дорожек, установка малых архитектурных форм и оборудования для санитарного содержания территории.

1.5. Проведение работ по озеленению территории: посадка деревьев с компактной кроной, кустарников, разбивка газонов, цветников, санитарные рубки.

1.6. Проведение ремонта и реконструкции железнодорожных путей.

1.7. Установка отдельно стоящих указателей, в том числе указателей расположения туристских ресурсов высотой не более двух метров.

1.8. Размещение объектов инженерной инфраструктуры, прокладка подземных инженерных коммуникаций, ремонт, реконструкция существующих инженерных коммуникаций, необходимых для функционирования объектов железнодорожного транспорта.

1.9. Размещение временных построек и объектов, необходимых для осуществления работ по сохранению объектов культурного наследия, реконструкции или ремонта объектов капитального строительства, устанавливаемых на период проведения работ по сохранению объектов

культурного наследия, реконструкции или ремонта объектов капитального строительства.

## **2. Запрещается:**

2.1. Строительство объектов капитального строительства, за исключением применения специальных мер, направленных на сохранение и восстановление (регенерацию) историко-градостроительной и (или) природной среды объектов культурного наследия.

2.2. Реконструкция объектов капитального строительства (за исключением линейных объектов), связанная с увеличением их объемно-пространственных характеристик (размеров, высоты).

2.3. Использование строительных технологий, создающих динамические нагрузки на объект культурного наследия.

2.4. Отвод новых земельных участков.

2.5. Размещение рекламных конструкций (за исключением малогабаритных указателей расположения туристских ресурсов) на открытых пространствах.

2.6. Размещение временных построек и объектов, за исключением временных построек и объектов, необходимых для осуществления работ по сохранению объектов культурного наследия, реконструкции или ремонта объектов капитального строительства, устанавливаемых на период проведения работ по сохранению объектов культурного наследия, реконструкции или ремонта объектов капитального строительства.

## **II. Зона регулирования застройки и хозяйственной деятельности – ЗРЗ (Участки ЗРЗ-1, ЗРЗ-2, ЗРЗ-3)**

### **3. Разрешается:**

3.1. Осуществление строительства, реконструкции объектов капитального строительства допускается при условии сохранения исторического принципа застройки малоэтажными зданиями.

3.2. Сохранение сложившегося принципа озеленения территории высокоствольными насаждениями и плодовыми деревьями.

3.3. Размещение объектов инженерной инфраструктуры, прокладка подземных инженерных коммуникаций, ремонт, реконструкция существующих инженерных коммуникаций, необходимых для функционирования застройки, с последующей рекультивацией нарушенных земель.

3.4. Прокладка, ремонт и реконструкция дорог, проездов.

3.5. Установка опор наружного освещения, стендов и витрин, не закрывающих обзор объекта культурного наследия.

3.6. Проведение мероприятий, направленных на обеспечение пожарной и экологической безопасности.

3.7. Благоустройство и озеленение территории, размещение малых архитектурных форм, скамеек, урн, пандусов, приспособлений, обеспечивающих передвижение маломобильных групп населения.

3.8. Размещение и ремонт объектов регулирования дорожного движения, элементов уличного освещения.

3.9. Проведение работ по озеленению территории: посадка деревьев, кустарников, разбивка газонов, цветников, санитарные рубки.

3.10. Применение при ремонте, реконструкции, строительстве нейтральных пастельных цветовых решений и материалов.

3.11. Строительство хозяйственных построек и гаражей в глубине участков.

3.12. Устройство местных проездов к зданиям, пожарных и технических проездов.

3.13. Организация пешеходных и велосипедных дорожек, установка информационных указателей.

#### **4. Запрещается:**

4.1. Возведение сплошных непроницаемых железобетонных и металлических ограждений.

4.2. Размещение средств наружной информации и рекламы на крышах зданий и сооружений.

4.3. Размещение телекоммуникационных вышек, антенных мачт, труб котельных, рекламных конструкций.

4.4. Вырубка деревьев, за исключением санитарных рубок.

4.5. Размещение взрывопожароопасных и химически опасных производственных объектов, а также складов и объектов производства взрывчатых и огнеопасных материалов.

### **Специальные требования для отдельных регламентных участков зоны регулирования застройки и хозяйственной деятельности - ЗРЗ Участки ЗРЗ-1, ЗРЗ-3**

#### **Разрешается:**

1. Размещение объектов обслуживания пассажиров, для обеспечения взаимодействия различных видов транспорта (железнодорожного, автобусного и такси), строительство остановок и стояночных мест для разных видов транспорта.

2. Предельная высота зданий и сооружений 15 метров от уровня поверхности земли до конька для скатных крыш и до венчающего карниза для зданий с плоскими крышами.

3. Предельная высота высотных акцентов: шпили, башни, флагштоки – не более  $1/3$  высоты здания, на котором они расположены.

**Специальные требования для отдельных регламентных участков  
зоны регулирования застройки и хозяйственной деятельности - ЗРЗ**

**Участок ЗРЗ-2**

**Разрешается:**

1. Предельная высота зданий и сооружений 10 м от уровня поверхности земли.
  2. Предельная высота высотных акцентов: шпили, башни, флагштоки – не более  $1/3$  высоты здания, на котором они расположены.
  3. Максимальная площадь застройки земельного участка – 60%;
  4. Максимальный процент озеленения участка – 40%.
-