



ИНСПЕКЦИЯ ГОСУДАРСТВЕННОЙ ОХРАНЫ КУЛЬТУРНОГО НАСЛЕДИЯ НОВГОРОДСКОЙ ОБЛАСТИ

ПОСТАНОВЛЕНИЕ

04.05.2023 № 4

Великий Новгород

Об утверждении границ зон охраны объекта культурного наследия регионального значения «Парк усадьбы Сперанского пейзажной планировки (мыза Сперанская), XVIII-XIX вв.», расположенного по адресу: Новгородская область, Новгородский район, д.Сперанская Мыза, режимов использования земель и требований к градостроительным регламентам в границах данных зон

В соответствии со статьёй 34 Федерального закона от 25 июня 2002 года № 73-ФЗ «Об объектах культурного наследия (памятниках истории и культуры) народов Российской Федерации», пунктом 15 Положения о зонах охраны объектов культурного наследия (памятников истории и культуры) народов Российской Федерации, утвержденного постановлением Правительства Российской Федерации от 12 сентября 2015 года № 972, статьёй 13 областного закона от 05.01.2004 № 226-ОЗ «Об объектах культурного наследия (памятниках истории и культуры) на территории Новгородской области», на основании проекта зон охраны объекта культурного наследия регионального значения «Парк усадьбы Сперанского пейзажной планировки (мыза Сперанская), XVIII-XIX вв.», расположенного по адресу: Новгородская область, Новгородский район, д.Сперанская Мыза (далее проект), положительного заключения государственной историко-культурной экспертизы проекта инспекция государственной охраны культурного наследия Новгородской области **ПОСТАНОВЛЯЕТ:**

1. Утвердить прилагаемые:

границы зон охраны объекта культурного наследия регионального значения «Парк усадьбы Сперанского пейзажной планировки (мыза Сперанская), XVIII-XIX вв.», расположенного по адресу: Новгородская область, Новгородский район, д. Сперанская Мыза;

режимы использования земель и требования к градостроительным регламентам в границах зон охраны объекта культурного наследия регионального значения «Парк усадьбы Сперанского пейзажной планировки

(мыза Сперанская), XVIII-XIX вв.», расположенного по адресу: Новгородская область, Новгородский район, д. Сперанская Мыза.

2. Инспекции государственной охраны культурного наследия Новгородской области:

направить копию настоящего постановления в Администрацию Новгородского муниципального района в течение 7 календарных дней с даты его вступления в силу;

передать управлению делопроизводства и архива Правительства Новгородской области государственного областного казенного учреждения «Управление Делами Правительства Новгородской области» для учета и хранения документы и материалы, связанные с установлением зон охраны объекта культурного наследия регионального значения «Парк усадьбы Сперанского пейзажной планировки (мыза Сперанская), XVIII-XIX вв.», расположенного по адресу: Новгородская область, Новгородский район, д. Сперанская Мыза.

3. Опубликовать постановление на «Официальном интернет-портале правовой информации» (www.pravo.gov.ru).

**Начальник инспекции
государственной охраны
культурного наследия
Новгородской области**



А.Ю. Курочкин

УТВЕРЖДЕНЫ
постановлением инспекции
государственной охраны
культурного наследия
Новгородской области
от 04.05.2023 № 4

Границы зон охраны объекта культурного наследия регионального значения «Парк усадьбы Сперанского пейзажной планировки (мыза Сперанская), XVIII-XIX вв.», расположенного по адресу: Новгородская область, Новгородский район, д. Сперанская Мыза

1. Охранная зона

- 1-2 – от точки 1, находящейся на берегу реки Вишера, до точки 2 граница проходит вдоль берега на северо-восток;
- 2-3 – от точки 2 до точки 3 граница проходит на северо-восток вдоль берега протоки Малый Волховец;
- 3-4 – от точки 3 до точки 4 граница проходит на северо-восток вдоль берега протоки Малый Волховец;
- 4-5 – от точки 4 до точки 5 граница проходит на северо-восток берега протоки Малый Волховец;
- 5-6 – в точке 5 граница поворачивает на юго-восток и проходит до точки 6 вдоль зеленых насаждений;
- 6-10 – в точке 6 граница поворачивает на юго-восток и проходит до точки 10 (через точки 7,8,9) вдоль границы земельного участка с кадастровым номером 53:11:1500303:295 и вдоль границы населенного пункта;
- 10-12 – от точки 10 до точки 12 граница проходит (через точку 11) на юг вдоль границы земельного участка с кадастровым номером 53:11:1500303:591 и вдоль границы населенного пункта;
- 12-15 – от точки 12 до точки 15 граница проходит (через точки 13,14) на юго-запад вдоль границы земельного участка с кадастровым номером 53:11:1500303:590 и вдоль границы населенного пункта;
- 15-16 – от точки 15 до точки 16 граница проходит на юго-запад вдоль границы населенного пункта;
- 16-17 – от точки 16 до точки 17 граница проходит на юго-запад вдоль границы земельного участка с кадастровым номером 53:11:1500303:279 и вдоль границы населенного пункта;
- 17-18 – от точки 17 до точки 18 граница проходит на юго-запад вдоль границы населенного пункта;
- 18-20 – от точки 18 до точки 20 граница проходит (через точку 19) на юго-запад вдоль границы населенного пункта;

- 20-21 – от точки 20 до точки 21 граница проходит на юг вдоль границы населенного пункта;
- 21-22 – от точки 21 до точки 22 граница проходит на юго-восток вдоль границы населенного пункта;
- 22-23 – от точки 22 до точки 23 граница проходит на юго-восток вдоль границы земельного участка с кадастровым номером 53:11:1500303:287 и вдоль границы населенного пункта;
- 23-24 – от точки 23 до точки 24 граница проходит на юго-запад вдоль границы населенного пункта;
- 24-25 – от точки 24 до точки 25 граница проходит на юго-запад вдоль границы населенного пункта;
- 25-26 – от точки 25 до точки 26 граница проходит на юго-запад вдоль границы земельного участка с кадастровым номером 53:11:1500303:59 и вдоль границы населенного пункта;
- 26-27 – от точки 26 до точки 27 граница проходит на юго-запад вдоль границы населенного пункта;
- 27-28 – от точки 27 до точки 28 граница проходит на юго-запад вдоль границы населенного пункта;
- 28-31 – от точки 28 до точки 31 (через точки 29, 30) граница проходит на юго-запад вдоль границы населенного пункта;
- 31-32 – от точки 31 до точки 32 граница проходит на юг вдоль границы населенного пункта;
- 32-33 – от точки 32 до точки 33 граница проходит на юго-восток вдоль границы населенного пункта;
- 33-34 – от точки 33 до точки 34 граница проходит на юг вдоль границы населенного пункта;
- 34-35 – от точки 34 до точки 35 граница проходит на юго-восток вдоль границы населенного пункта;
- 35-36 – от точки 35 до точки 36 граница проходит на юго-запад вдоль границы объекта объекта культурного наследия регионального значения «Парк усадьбы Сперанского пейзажной планировки (мыза Сперанская)»;
- 36-42 – от точки 36 до точки 42 (через точки 37, 38, 39, 40, 41) граница проходит на юго-запад вдоль границы объекта объекта культурного наследия регионального значения «Парк усадьбы Сперанского пейзажной планировки (мыза Сперанская)»;
- 42-43 – от точки 42 до точки 43 граница проходит на юг вдоль границы объекта объекта культурного наследия регионального значения «Парк усадьбы Сперанского пейзажной планировки (мыза Сперанская)»;
- 43-47 – от точки 43 до точки 47 (через точки 44, 45, 46) граница проходит на юго-восток вдоль границы объекта объекта культурного наследия

регионального значения «Парк усадьбы Сперанского пейзажной планировки (мыза Сперанская)»;

47-48 – от точки 47 до точки 48 граница проходит на северо-восток вдоль границы объекта культурного наследия регионального значения «Парк усадьбы Сперанского пейзажной планировки (мыза Сперанская)»;

48-49 – от точки 48 до точки 49 граница проходит на северо-восток вдоль границы объекта культурного наследия регионального значения «Парк усадьбы Сперанского пейзажной планировки (мыза Сперанская)»;

49-51 – от точки 49 до точки 51 (через точку 50) граница проходит на северо-восток вдоль границы объекта культурного наследия регионального значения «Парк усадьбы Сперанского пейзажной планировки (мыза Сперанская)»;

51-53 – от точки 51 до точки 53 (через точку 52) граница проходит на север вдоль границы объекта культурного наследия регионального значения «Парк усадьбы Сперанского пейзажной планировки (мыза Сперанская)»;

53-54 – от точки 53 до точки 54 граница проходит на северо-запад вдоль границы земельного участка с кадастровым номером 53:11:1500303:55;

54-55 – от точки 54 до точки 55 граница проходит на северо-запад;

55-56 – от точки 55 до точки 56 граница проходит на северо-восток вдоль границы участка с кадастровым номером 53:11:1500303:3;

56-57 – от точки 56 до точки 57 граница проходит на северо-восток границы земельного участка с кадастровым номером 53:11:1500303:270;

57-58 – от точки 57 до точки 58 граница проходит на юго-восток вдоль границы земельного участка с кадастровым номером 53:11:1500303:47;

58-59 – от точки 58 до точки 59 граница проходит на юго-восток;

59-60 – от точки 59 до точки 60 граница проходит на юго-восток вдоль границы земельного участка с кадастровым номером 53:11:1500303:594/3 (участок для размещения дороги);

60-61 – от точки 60 до точки 61 граница проходит на юг;

61-62 – от точки 61 до точки 62 граница проходит на юго-восток вдоль границы земельного участка с кадастровым номером 53:11:1500303:892;

62-63 – от точки 62 до точки 63 граница проходит на юго-восток;

63-64 – от точки 63 до точки 64 граница проходит на юго-запад вдоль западной границы земельных участков с кадастровыми номерами 53:11:1500303:518, 53:11:1500303:574;

64-65 – от точки 64 до точки 65 граница проходит на юго-восток вдоль южной границы участка с кадастровым номером 53:11:1500303:574;

65-66 – от точки 65 до точки 66 граница проходит на юго-восток;

- 66-67 – от точки 66 до точки 67 граница проходит на юго-запад вдоль западной границы земельного участка с кадастровым номером 53:11:1500303:594/1 (участок для размещения дороги);
- 67-68 – от точки 67 до точки 68 граница проходит на юго-запад;
- 68-70 – от точки 68 до точки 70 (через точку 69) граница проходит на юго-восток вдоль границы населенного пункта;
- 70-71 – от точки 70 до точки 71 граница проходит на юго-запад вдоль границы земельного участка с кадастровым номером 53:11:1500303:66; .
- 71-72 – от точки 71 до точки 72 граница проходит на юго-запад вдоль границы земельного участка с кадастровым номером 53:11:1500303:66;
- 72-79 – от точки 72 до точки 79 (через точки 73, 74, 75, 76, 77, 78) граница проходит на юго-запад вдоль границы земельного участка с кадастровым номером 53:11:1500303:66;
- 79-80 – от точки 79 до точки 80 граница проходит на юго-запад вдоль границы земельного участка с кадастровым номером 53:11:1500303:66;
- 80-81 – от точки 80 до точки 81 граница проходит на северо-запад вдоль берега р. Вишера;
- 81-82 – от точки 81 до точки 82 граница проходит на северо-запад вдоль берега р. Вишера;
- 82-83 – от точки 82 до точки 83 граница проходит на северо-запад вдоль берега р. Вишера;
- 83-84 – от точки 83 до точки 84 граница проходит на север берега р. Вишера;
- 84-1 – от точки 84 до точки 1 граница проходит на северо-восток вдоль берега р. Вишера и замыкается.

Координаты поворотных точек границ охранной зоны

№ п/п поворотной точки	Координаты точек (м) в местной системе координат МСК-53, метод – картометрический, средняя квадратическая погрешность положения поворотной точки - 0,5 м	
	X	Y
1	581699,08	2187384,80
2	581758,83	2187439,00
3	581807,46	2187553,48
4	581855,04	2187604,83
5	581958,49	2187745,43
6	581907,22	2187804,44
7	581896,20	2187803,07
8	581856,15	2187818,05
9	581824,22	2187826,56
10	581810,55	2187828,30

№ п/п поворотной точки	Координаты точек (м) в местной системе координат МСК-53, метод – картометрический, средняя квадратическая погрешность положения поворотной точки - 0,5 м	
	X	Y
11	581780,25	2187832,15
12	581762,08	2187829,13
13	581743,54	2187826,05
14	581718,78	2187809,60
15	581716,55	2187806,82
16	581705,97	2187793,67
17	581698,19	2187784,00
18	581668,23	2187740,88
19	581597,77	2187693,70
20	581513,50	2187654,29
21	581484,45	2187659,09
22	581459,57	2187689,90
23	581438,10	2187712,69
24	581423,44	2187692,94
25	581368,08	2187663,49
26	581342,35	2187652,71
27	581257,03	2187601,58
28	581251,08	2187571,29
29	581190,33	2187539,87
30	581129,58	2187508,44
31	581016,41	2187469,90
32	580997,32	2187473,83
33	580985,33	2187497,44
34	580966,13	2187494,60
35	580962,27	2187505,37
36	580958,44	2187449,59
37	580908,74	2187403,45
38	580892,51	2187391,66
39	580847,26	2187371,68
40	580798,06	2187337,06
41	580721,90	2187297,01
42	580659,87	2187269,17
43	580616,94	2187269,17
44	580564,86	2187294,04
45	580534,34	2187303,51
46	580508,60	2187321,37
47	580457,98	2187423,51
48	580599,64	2187622,18
49	580626,34	2187639,60

№ п/п поворотной точки	Координаты точек (м) в местной системе координат МСК-53, метод – картометрический, средняя квадратическая погрешность положения поворотной точки - 0,5 м	
	X	Y
50	580671,11	2187637,99
51	580717,47	2187642,04
52	580809,66	2187659,76
53	580833,53	2187662,62
54	580871,20	2187661,80
55	580933,25	2187653,49
56	580965,26	2187664,96
57	580989,81	2187673,97
58	580987,54	2187682,28
59	580924,11	2187827,42
60	580922,07	2187833,56
61	580900,55	2187830,27
62	580897,20	2187843,16
63	580883,70	2187873,40
64	580827,58	2187852,16
65	580809,88	2187879,91
66	580807,89	2187903,95
67	580465,84	2187773,44
68	580441,49	2187760,19
69	580426,48	2187792,05
70	580416,41	2187839,12
71	580395,44	2187812,39
72	580217,57	2187661,63
73	580200,82	2187601,08
74	580198,03	2187579,58
75	580192,59	2187564,62
76	580187,84	2187556,28
77	580181,42	2187548,71
78	580173,34	2187541,94
79	580166,01	2187537,64
80	580132,59	2187523,79
81	580235,75	2187258,00
82	580358,84	2187075,73
83	580471,40	2187021,75
84	580633,28	2187009,23
1	581699,08	2187384,80

2. Зона регулирования застройки и хозяйственной деятельности ЗРЗ

- 1-2 – от точки 1 до точки 2 граница проходит на юго-восток вдоль границы земельного участка с кадастровым номером 53:11:1500303:295;
- 2-4 – от точки 2 до точки 4 граница проходит на юго-восток вдоль границы земельного участка с кадастровым номером 53:11:1500303:295 и вдоль границы территории объекта культурного наследия федерального значения «Селище» конец I тыс. н.э., XI-XIII вв.;
- 4-7 – от точки 4 до точки 7 граница проходит на северо-восток вдоль границы земельного участка с кадастровым номером 53:11:1500303:295 и вдоль границы территории объекта культурного наследия федерального значения «Селище» конец I тыс. н.э., XI-XIII вв.;
- 7-8 – от точки 7 до точки 8 граница проходит на юго-восток вдоль границы земельного участка с кадастровым номером 53:11:1500303:295 и далее пересекает проезжую часть;
- 8-9 – от точки 8 до точки 9 граница проходит на юго-запад вдоль границы земельного участка с кадастровым номером 53:11:0000000:6508 (для эксплуатации автомобильной дороги д. Савино-д. Сперанская Мыза-кладбище) и далее вдоль земельного участка с кадастровым номером 53:11:1500303:898;
- 9-10 – от точки 9 до точки 10 граница проходит на юго-восток вдоль границы земельного участка с кадастровым номером 53:11:1500303:898;
- 10-11 – от точки 10 до точки 11 граница проходит на северо-восток вдоль границы земельного участка с кадастровым номером 53:11:1500303:655;
- 11-12 – от точки 11 до точки 12 граница проходит на северо-восток вдоль границы земельного участка с кадастровым номером 53:11:1500303:654;
- 12-13 – от точки 12 до точки 13 граница проходит на юго-восток вдоль границы земельного участка с кадастровым номером 53:11:1500303:654;
- 13-15 – от точки 13 до точки 15 (через точку 14) граница проходит на юго-восток вдоль северной границы земельного участка с кадастровым номером 53:11:1500303:668;
- 15-16 – от точки 15 до точки 16 граница проходит на юго-восток вдоль северной границы земельного участка с кадастровым номером 53:11:1500303:668;
- 16-18 – от точки 16 до точки 18 (через точку 17) граница проходит на юго-запад вдоль восточной границы земельного участка с кадастровым номером 53:11:1500303:668, вдоль границы населенного пункта;
- 18-19 – от точки 18 до точки 19 граница проходит на юго-запад через проезжую часть автомобильной дороги;

- 19-23 – от точки 19 до точки 23 (через точки 20, 21, 22) граница проходит на юго-восток вдоль границы населенного пункта и вдоль южной границы автомобильной дороги;
- 23-24 – от точки 23 до точки 24 граница проходит на юго-запад вдоль границы автомобильной дороги (земельный участок с кадастровым номером 53:11:1500303:263);
- 24-25 – от точки 24 до точки 25 граница проходит на северо-запад вдоль границы земельного участка с кадастровым номером 53:11:1500303:175 (с севера), вдоль границы земельного участка с кадастровым номером 53:11:1500303:271 (с юга) и вдоль границы населенного пункта;
- 25-27 – от точки 25 до точки 27 (через точку 26) граница проходит на северо-запад вдоль северной границы земельного участка с кадастровым номером 53:11:1500303:271 и вдоль границы населенного пункта;
- 27-28 – от точки 27 до точки 28 граница проходит на северо-запад вдоль границы земельного участка с кадастровым номером 53:11:1500303:66 и вдоль границы населенного пункта;
- 28-30 – от точки 28 до точки 30 (через точку 29) граница проходит на северо-запад вдоль границы населенного пункта;
- 30-31 – в точке 30 граница поворачивает и проходит до точки 31 на северо-восток;
- 31-32 – от точки 31 до точки 32 граница проходит на северо-восток вдоль границы земельного участка с кадастровым номером 53:11:1500303:594/1 (участок для размещения дороги);
- 32-33 – от точки 32 до точки 33 граница проходит на северо-запад;
- 33-34 – от точки 33 до точки 34 граница проходит на северо-запад вдоль южной границы земельного участка с кадастровым номером 53:11:1500303:574;
- 34-35 – от точки 34 до точки 35 граница проходит на северо-восток вдоль западной границы земельного участка с кадастровым номером 53:11:1500303:574;
- 35-36 – от точки 35 до точки 36 граница проходит на северо-восток вдоль западной границы земельного участка с кадастровым номером 53:11:1500303:518;
- 36-37 – от точки 36 до точки 37 граница проходит на северо-запад;
- 37-38 – от точки 37 до точки 38 граница проходит на северо-запад вдоль границы земельного участка с кадастровым номером 53:11:1500303:892;
- 38-39 – от точки 38 до точки 39 граница проходит на северо-запад;
- 39-40 – от точки 39 до точки 40 граница проходит на северо-запад вдоль границы земельного участка с кадастровым номером 53:11:1500303:47;
- 40-41 – от точки 40 до точки 41 граница проходит на северо-запад;

- 41-42 – от точки 41 до точки 42 граница проходит на юго-запад вдоль границы земельного участка с кадастровым номером 53:11:1500303:47;
- 42-43 – от точки 42 до точки 43 граница проходит на юго-запад вдоль границы земельного участка с кадастровым номером 53:11:1500303:270;
- 43-44 – от точки 43 до точки 44 граница проходит на юго-запад вдоль границы земельного участка с кадастровым номером 53:11:1500303:3;
- 44-45 – от точки 44 до точки 45 граница проходит на юго-восток;
- 45-46 – от точки 45 до точки 46 граница проходит на юго-восток вдоль границы земельного участка с кадастровым номером 53:11:1500303:55;
- 46-47 – от точки 46 до точки 47 граница проходит на северо-запад вдоль границы территории объекта культурного наследия регионального значения «Парк усадьбы Сперанского пейзажной планировки (мыза Сперанская)»;
- 47-48 – от точки 47 до точки 48 граница проходит на северо-запад вдоль границы территории объекта культурного наследия регионального значения «Парк усадьбы Сперанского пейзажной планировки (мыза Сперанская)», вдоль границы земельного участка с кадастровым номером 53:11:1500303:15;
- 48-49 – от точки 48 до точки 49 граница проходит на северо-восток вдоль границы территории объекта культурного наследия регионального значения «Парк усадьбы Сперанского пейзажной планировки (мыза Сперанская)»;
- 49-50 – от точки 49 до точки 50 граница проходит на северо-запад вдоль границы территории объекта культурного наследия регионального значения «Парк усадьбы Сперанского пейзажной планировки (мыза Сперанская)»;
- 50-51 – от точки 50 до точки 51 граница проходит на северо-запад;
- 51-52 – от точки 51 до точки 52 граница проходит на север вдоль границы населенного пункта;
- 52-53 – от точки 52 до точки 53 граница проходит на северо-запад вдоль границы населенного пункта;
- 53-54 – от точки 53 до точки 54 граница проходит на север вдоль границы населенного пункта;
- 54-57 – от точки 54 до точки 57 (через точки 55, 56) граница проходит на северо-восток вдоль границы населенного пункта;
- 57-58 – от точки 57 до точки 58 граница проходит на северо-восток вдоль границы населенного пункта;
- 58-59 – от точки 58 до точки 59 граница проходит на северо-восток вдоль границы населенного пункта;
- 59-60 – от точки 59 до точки 60 граница проходит на северо-восток вдоль границы населенного пункта и вдоль границы земельного участка с кадастровым номером 53:11:1500303:59;
- 60-61 – от точки 60 до точки 61 граница проходит на северо-восток вдоль границы населенного пункта;

- 61-62 – от точки 61 до точки 62 граница проходит на северо-восток вдоль границы населенного пункта;
- 62-63- от точки 62 до точки 63 граница проходит на северо-запад вдоль границы населенного пункта и вдоль границы земельного участка с кадастровым номером 53:11:1500303:287;
- 63-64 – от точки 63 до точки 64 граница проходит на северо-запад вдоль границы населенного пункта;
- 64-65 – от точки 64 до точки 65 граница проходит на север вдоль границы населенного пункта;
- 65-67 – от точки 65 до точки 67 (через точку 66) граница проходит на северо-восток вдоль границы населенного пункта;
- 67-68 – от точки 67 до точки 68 граница проходит на северо-восток вдоль границы населенного пункта;
- 68-69 – от точки 68 до точки 69 граница проходит на северо-восток вдоль границы населенного пункта и вдоль границы земельного участка с кадастровым номером 53:11:1500303:279;
- 69-70 – от точки 69 до точки 70 граница проходит на северо-восток вдоль границы населенного пункта;
- 70-72 – от точки 70 до точки 72 (через точку 71) граница проходит на северо-восток вдоль границы населенного пункта и вдоль границы земельного участка с кадастровым номером 53:11:1500303:590;
- 72-74 – от точки 72 до точки 74 (через точку 73) граница проходит на северо-восток вдоль границы населенного пункта и вдоль границы земельного участка с кадастровым номером 53:11:1500303:294;
- 74-78 – от точки 74 до точки 78 (через точки 75, 76, 77) граница проходит на северо-запад вдоль границы населенного пункта и вдоль границы земельного участка с кадастровым номером 53:11:1500303:295;
- 78-1 – от точки 78 до точки 1 граница проходит на северо-запад вдоль границы населенного пункта и вдоль границы земельного участка с кадастровым номером 53:11:1500303:295 и замыкается.

Координаты поворотных точек границ зоны регулирования застройки и хозяйственной деятельности ЗРЗ

№ п/п поворотной точки	Координаты точек (м) в местной системе координат МСК-53, метод – картометрический, средняя квадратическая погрешность положения поворотной точки - 0,5 м	
	X	Y
1	581907,22	2187804,44
2	581885,87	2187848,82
3	581877,15	2187851,81
4	581864,69	2187859,73

№ п/п поворотной точки	Координаты точек (м) в местной системе координат МСК-53, метод – картометрический, средняя квадратическая погрешность положения поворотной точки - 0,5 м	
	X	Y
5	581858,35	2187870,16
6	581860,81	2187900,89
7	581857,06	2187909,65
8	581838,90	2187946,41
9	581759,32	2187913,39
10	581674,74	2188091,07
11	581692,17	2188098,61
12	581739,57	2188119,10
13	581714,91	2188171,30
14	581690,74	2188222,46
15	581663,18	2188270,42
16	581649,79	2188274,63
17	581409,04	2188120,37
18	581018,65	2187873,41
19	580996,85	2187863,53
20	580947,30	2187997,75
21	580926,51	2188048,88
22	580893,31	2188136,76
23	580881,95	2188167,33
24	580364,59	2187971,27
25	580376,15	2187940,36
26	580389,55	2187905,31
27	580412,30	2187846,22
28	580416,41	2187839,12
29	580426,48	2187792,05
30	580441,49	2187760,19
31	580465,84	2187773,44
32	580807,89	2187903,95
33	580809,88	2187898,91
34	580827,58	2187852,16
35	580855,64	2187862,78
36	580883,70	2187873,40
37	580897,20	2187843,16
38	580900,55	2187830,27
39	580922,07	2187833,56
40	580924,11	2187827,42
41	580987,54	2187682,28
42	580989,81	2187673,97
43	580965,26	2187664,96
44	580933,25	2187653,49

№ п/п поворотной точки	Координаты точек (м) в местной системе координат МСК-53, метод – картометрический, средняя квадратическая погрешность положения поворотной точки - 0,5 м	
	X	Y
45	580871,20	2187661,80
46	580833,53	2187662,62
47	580851,71	2187616,61
48	580880,16	2187545,15
49	580941,82	2187564,99
50	580962,27	2187505,37
51	580966,13	2187494,60
52	580985,33	2187497,44
53	580997,32	2187473,83
54	581016,41	2187469,90
55	581129,58	2187508,44
56	581190,33	2187539,87
57	581251,08	2187571,29
58	581257,03	2187601,58
59	581342,35	2187652,71
60	581368,08	2187663,49
61	581423,44	2187692,94
62	581438,10	2187712,69
63	581459,57	2187689,90
64	581484,45	2187659,09
65	581513,50	2187654,29
66	581597,77	2187693,70
67	581668,23	2187740,88
68	581698,19	2187784,00
69	581705,97	2187793,67
70	581716,55	2187806,82
71	581718,78	2187809,60
72	581743,54	2187826,05
73	581762,08	2187829,13
74	581780,25	2187832,15
75	581810,55	2187828,30
76	581824,22	2187826,56
77	581843,23	2187821,49
78	581856,15	2187818,05
79	581896,20	2187803,07
1	581907,22	2187804,44

3. Зона охраняемого природного ландшафта

- 1-2 – от точки 1, расположенной на левом берегу р. Вишера, через русло реки, в направлении на восток, до точки 2;
- 2-3 – от точки 2 до точки 3 на юго-запад вдоль правого берега р. Вишера;
- 3-4 – от точки 3 до точки 4 на юго-запад вдоль правого берега р. Вишера;
- 4-5 – от точки 4 до точки 5 на юго-восток вдоль правого берега р. Вишера;
- 5-6 – от точки 5 до точки 6 на юго-восток вдоль правого берега р. Вишера;
- 6-7 – от точки 6 до точки 7 на юго-восток вдоль правого берега р. Вишера;
- 7-8 – от точки 7 до точки 8 на юго-восток вдоль правого берега р. Вишера;
- 8-9 – от точки 8 до точки 9 на юг вдоль границы земельного участка с кадастровым номером 53:11:1500303:66;
- 9-18 – от точки 9 до точки 18 (через точки 10, 11, 12, 13, 14, 15, 16, 17) на юго-восток вдоль границы земельного участка с кадастровым номером 53:11:1500303:66 и вдоль правого берега р. Вишера;
- 18-20 – от точки 18 до точки 20 (через точку 19) на юг/юго-запад через русло реки;
- 20-21 – от точки 20 до точки 21 на юго-запад;
- 21-22 – от точки 21 до точки 22 на юго-запад вдоль границы земельного участка с кадастровым номером 53:11:1500313:1;
- 22-23 – от точки 22 граница поворачивает в направлении на северо-запад и доходит до точки 23;
- 23-24 – от точки 23 граница поворачивает в направлении на юго-запад и доходит до точки 24;
- 24-25 – от точки 24 граница поворачивает в направлении на северо-запад и доходит до точки 25;
- 25-26 – от точки 25 граница поворачивает в направлении на северо-восток и доходит до точки 26;
- 26-31 – от точки 26 граница поворачивает в направлении на юго-восток и доходит до точки 31 (через точки 27, 28, 29, 30);
- 31-32 – от точки 31 граница проходит до точки 32 в направлении на север/северо-восток;
- 32-33 – от точки 32 граница проходит до точки 33 в направлении на юго-восток, вдоль границы земельного участка с кадастровым номером 53:11:0300201:793 и вдоль границы населенного пункта;
- 33-34 – от точки 33 граница проходит до точки 34 в направлении на юго-восток вдоль границы населенного пункта;
- 34-35 – от точки 34 граница проходит до точки 35 в направлении на восток вдоль границы населенного пункта;

- 35-26 – от точки 35 граница проходит до точки 36 в направлении на северо-восток вдоль границы населенного пункта;
- 36-37 – от точки 36 граница проходит до точки 37 в направлении на север вдоль границы границы земельного участка с кадастровым номером 53:11:0300201:204;
- 37-38 – от точки 37 граница проходит до точки 38 в направлении на северо-восток вдоль границы границы земельного участка с кадастровым номером 53:11:0300201:205;
- 38-40 – от точки 38 граница проходит до точки 40 (через точку 39) в направлении на северо-восток вдоль границы границы земельного участка с кадастровым номером 53:11:0300201:220;
- 40-42 – от точки 40 граница проходит до точки 42 (через точку 41) в направлении на северо-восток вдоль границы границы земельного участка с кадастровым номером 53:11:0300201:21;
- 42-43 – от точки 42 граница проходит до точки 43 в направлении на северо-восток вдоль границы границы земельного участка с кадастровым номером 53:11:0300201:48;
- 43-44 – от точки 43 граница проходит до точки 44 в направлении на северо-восток вдоль границы границы земельного участка с кадастровым номером 53:11:0300201:437;
- 44-45 – от точки 44 граница проходит до точки 45 в направлении на северо-восток;
- 45-47 – от точки 45 граница проходит до точки 47 (через точку 46) в направлении на северо-восток вдоль границы границы земельного участка с кадастровым номером 53:11:0300201:810;
- 47-48 – от точки 47 граница проходит до точки 48 в направлении на северо-восток;
- 48-49 – от точки 48 граница проходит до точки 49 в направлении на северо-восток вдоль границы границы земельного участка с кадастровым номером 53:11:0300201:785;
- 49-50 – от точки 49 граница проходит до точки 50 в направлении на северо-запад вдоль границы границы земельного участка с кадастровым номером 53:11:0300201:785;
- 50-51 – от точки 50 граница проходит до точки 51 в направлении на северо-восток вдоль границы границы земельного участка с кадастровым номером 53:11:0300201:197;
- 51-52 – от точки 51 граница проходит до точки 52 в направлении на северо-восток вдоль границы границы земельного участка с кадастровым номером 53:11:0300201:221;

- 52-53 – от точки 52 граница проходит до точки 53 в направлении на северо-восток;
- 53-54 – от точки 53 граница проходит до точки 54 в направлении на северо-восток вдоль границы земельного участка с кадастровым номером 53:11:0300201:750;
- 54-55 – от точки 54 граница проходит до точки 55 в направлении на северо-восток;
- 55-57 – от точки 55 граница проходит до точки 56 в направлении на северо-восток вдоль границы земельного участка с кадастровым номером 53:11:0300201:503;
- 56-57 – от точки 56 граница проходит до точки 57 в направлении на северо-восток;
- 57-58 – от точки 57 граница проходит до точки 58 в направлении на северо-восток вдоль границы земельного участка с кадастровым номером 53:11:0300201:42;
- 58-59 – от точки 58 граница проходит до точки 59 в направлении на северо-восток;
- 59-60 – от точки 59 граница проходит до точки 60 в направлении на северо-восток вдоль границы земельного участка с кадастровым номером 53:11:0300201:747;
- 60-61 – от точки 60 граница проходит до точки 61 в направлении на юго-восток вдоль границы земельного участка с кадастровым номером 53:11:0300201:747;
- 61-62 – от точки 61 граница проходит до точки 62 в направлении на северо-восток вдоль границы земельного участка с кадастровым номером 53:11:0300201:747;
- 62-63 – от точки 62 граница проходит до точки 63 в направлении на северо-восток вдоль границы земельного участка с кадастровым номером 53:11:0300201:139;
- 63-64 – от точки 63 граница проходит до точки 64 в направлении на северо-восток вдоль границы земельного участка с кадастровым номером 53:11:0300201:749;
- 64-65 – от точки 64 граница проходит до точки 65 в направлении на северо-восток вдоль границы земельного участка с кадастровым номером 53:11:0300201:85;
- 65-66 – от точки 65 граница проходит до точки 66 в направлении на северо-восток;
- 66-67 – от точки 66 граница проходит до точки 67 в направлении на северо-восток вдоль границы земельного участка с кадастровым номером 53:11:0300201:748;

- 67-68 – от точки 67 граница проходит до точки 68 в направлении на северо-восток;
- 68-69 – от точки 68 граница проходит до точки 69 в направлении на северо-восток вдоль границы земельного участка с кадастровым номером 53:11:0300201:746;
- 69-70 – от точки 69 граница проходит до точки 70 в направлении на северо-восток;
- 70-71 – от точки 70 граница проходит до точки 71 в направлении на северо-восток вдоль границы земельного участка с кадастровым номером 53:11:0300201:123;
- 71-72 – от точки 71 граница проходит до точки 72 в направлении на северо-восток;
- 72-73 – от точки 72 граница проходит до точки 73 в направлении на северо-восток вдоль границы земельного участка с кадастровым номером 53:11:0300201:164;
- 73-74 – от точки 73 граница проходит до точки 74 в направлении на северо-запад вдоль границы земельного участка с кадастровым номером 53:11:0300201:164;
- 74-75 – от точки 74 граница проходит до точки 75 в направлении на северо-восток вдоль границы земельного участка с кадастровым номером 53:11:0300201:117;
- 75-76 – от точки 75 граница проходит до точки 76 в направлении на северо-запад вдоль границы земельного участка с кадастровым номером 53:11:0300201:117;
- 76-78 – от точки 76 граница проходит до точки 78 (через точку 77) в направлении на северо-запад;
- 78-79 – от точки 78 граница проходит до точки 79 в направлении на северо-запад вдоль границы земельного участка с кадастровым номером 53:11:0300201:461;
- 79-80 – от точки 79 граница проходит до точки 80 в направлении на северо-восток;
- 80-81 – от точки 80 граница проходит до точки 81 в направлении на северо-восток;
- 81-82 – от точки 81 граница проходит до точки 82 в направлении на северо-запад;
- 82-83 – от точки 82 граница проходит до точки 83 в направлении на северо-восток;
- 83-84 – от точки 83 граница проходит до точки 84 в направлении на север;
- 84-1 – от точки 84 граница проходит до точки 1 в направлении на северо-восток и замыкается.

Координаты поворотных точек границ зоны охраняемого природного ландшафта

№ п/п поворотной точки	Координаты точек (м) в местной системе координат МСК-53, метод – картометрический, средняя квадратическая погрешность положения поворотной точки - 0,5 м	
	X	Y
1	581701,81	2187183,23
2	581699,08	2187384,80
3	581166,18	2187197,01
4	580633,28	2187009,23
5	580471,40	2187021,75
6	580358,84	2187075,73
7	580235,75	2187258,00
8	580132,59	2187523,79
9	580111,31	2187514,97
10	580109,51	2187519,79
11	580102,91	2187528,68
12	580093,87	2187557,23
13	580085,61	2187576,93
14	580073,83	2187595,13
15	580067,89	2187606,36
16	580063,12	2187628,27
17	580059,18	2187645,23
18	580054,45	2187665,72
19	579954,34	2187632,45
20	579915,57	2187609,16
21	579896,78	2187602,37
22	579548,40	2187555,37
23	579687,40	2187340,33
24	579431,58	2187218,13
25	580013,36	2186257,16
26	580252,77	2186379,25
27	580225,76	2186419,78
28	580179,41	2186495,45
29	580175,75	2186502,74
30	580176,56	2186503,18
31	580174,58	2186507,31
32	580351,68	2186550,76
33	580346,47	2186573,99
34	580287,65	2186654,78
35	580287,65	2186742,36
36	580310,66	2186797,20

№ п/п поворотной точки	Координаты точек (м) в местной системе координат МСК-53, метод – картометрический, средняя квадратическая погрешность положения поворотной точки - 0,5 м	
	X	Y
37	580334,74	2186803,97
38	580372,07	2186818,26
39	580408,35	2186828,44
40	580410,32	2186820,03
41	580415,54	2186823,10
42	580421,25	2186824,95
43	580438,04	2186829,02
44	580458,74	2186835,69
45	580484,36	2186846,04
46	580488,13	2186848,65
47	580515,96	2186854,84
48	580564,22	2186859,01
49	580585,93	2186872,11
50	580591,40	2186858,09
51	580624,21	2186866,67
52	580642,99	2186870,94
53	580666,91	2186878,69
54	580670,60	2186881,34
55	580674,52	2186882,76
56	580680,07	2186884,38
57	580723,42	2186892,94
58	580746,02	2186898,22
59	580810,10	2186918,07
60	580811,11	2186919,66
61	580808,11	2186928,82
62	580809,81	2186929,42
63	580834,14	2186939,60
64	580836,15	2186940,31
65	580859,79	2186948,59
66	580915,24	2186969,29
67	580920,09	2186970,64
68	580920,61	2186971,43
69	580940,90	2186977,26
70	581052,99	2186990,92
71	581062,85	2186993,34
72	581064,27	2186993,60
73	581088,89	2186998,11
74	581128,27	2187005,36
75	581133,83	2186985,75

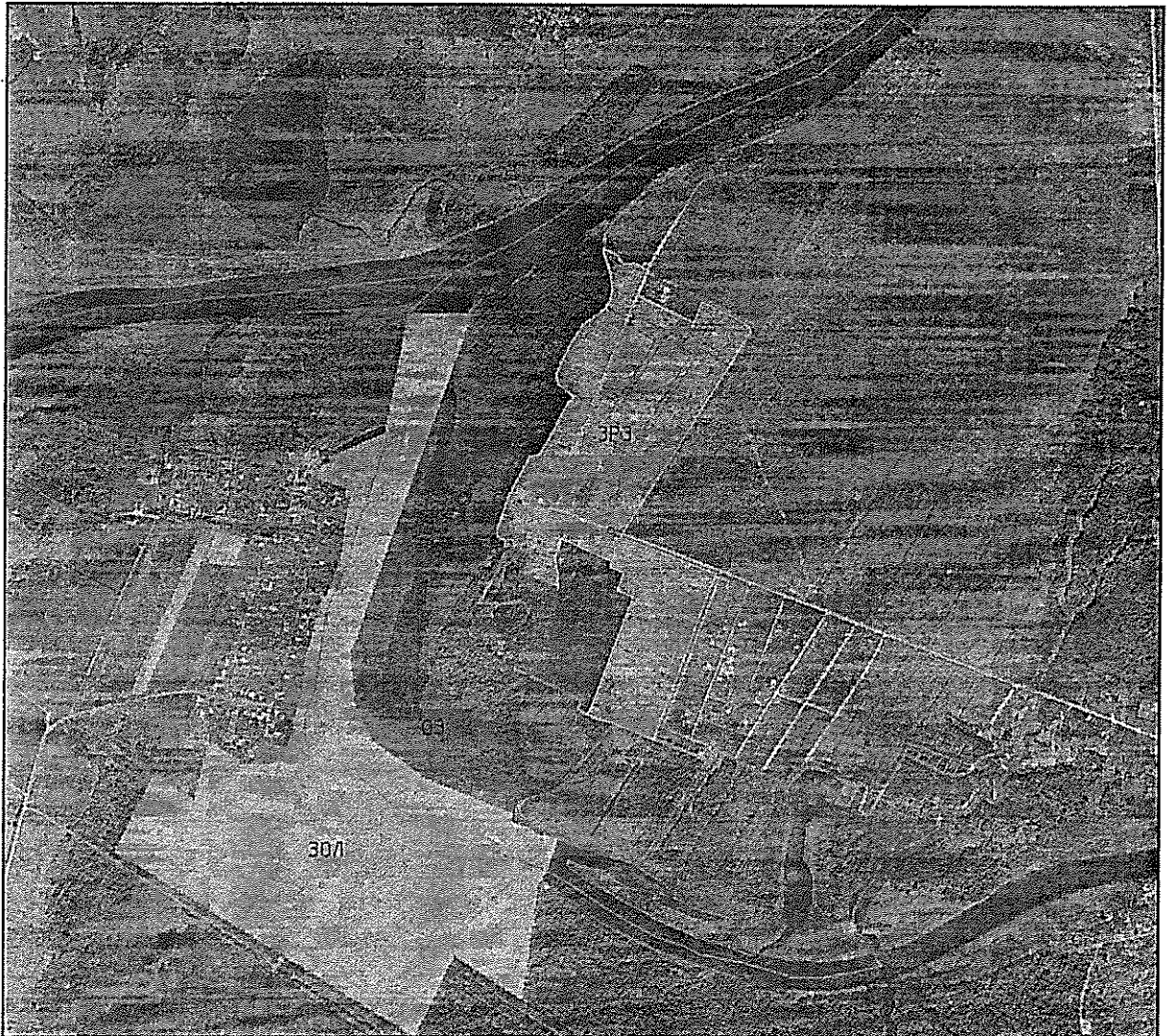
№ п/п поворотной точки	Координаты точек (м) в местной системе координат МСК-53, метод – картометрический, средняя квадратическая погрешность положения поворотной точки - 0,5 м	
	X	Y
76	581151,55	2186992,60
77	581162,47	2186954,16
78	581168,34	2186940,59
79	581182,39	2186891,24
80	581221,72	2186907,77
81	581231,36	2186943,13
82	581250,73	2186937,94
83	581325,33	2187118,89
84	581357,26	2187120,73
1	581701,81	2187183,23

Графическое изображение границ зон охраны объекта культурного наследия регионального значения «Парк усадьбы Сперанского пейзажной планировки (мыза Сперанская), XVIII-XIX вв.», расположенного по адресу: Новгородская область, Новгородский район, д. Сперанская Мыза содержится в приложении к настоящим границам.

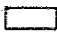
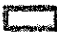
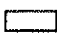

Приложение
к границам зон охраны объекта культурного наследия
регионального значения «Парк усадьбы Сперанского
пейзажной планировки (мыза Сперанская), XVIII-XIX вв.»,
расположенного по адресу: Новгородская область,
Новгородский район, д. Сперанская Мыза

**Карта (схема) границ зон охраны объекта культурного наследия
регионального значения «Парк усадьбы Сперанского пейзажной
планировки (мыза Сперанская), XVIII-XIX вв.», расположенного по
адресу: Новгородская область, Новгородский район, д. Сперанская Мыза**


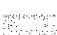

Основной чертеж



Условные обозначения

-  границы кадастровых участков
-  границы населенного пункта
-  граница территории объекта культурного наследия регионального значения "Парк усадьбы Сперанского пейзажной планировки (мыза Сперанская), XVIII-XIX вв."
-  граница территории объекта культурного наследия федерального значения "Селище", кон. I тыс. н. э., XI - XIII вв.

Границы зон охраны объекта культурного наследия регионального значения "Парк усадьбы Сперанского пейзажной планировки (мыза Сперанская), XVIII - XIX вв."

-  охранный зона (ОЗ)
-  зона регулирования застройки (ЗРЗ)
-  зона охраняемого природного ландшафта (ЗОЛ)

УТВЕРЖДЕНЫ
постановлением инспекции
государственной охраны
культурного наследия
Новгородской области
от 04.05.2023 № 4

Режимы использования земель и требования к градостроительным регламентам в границах зон охраны объекта культурного наследия регионального значения «Парк усадьбы Сперанского пейзажной планировки (мыза Сперанская), XVIII-XIX вв.», расположенного по адресу: Новгородская область, Новгородский район, д.Сперанская Мыза

I. Охранная зона

1. Разрешается:

1.1. Проведение работ по сохранению и регенерации историко-градостроительной и природной среды объекта культурного наследия, в том числе благоустройство в части ремонта, реконструкции и устройства инженерных сетей.

1.2. Прокладка, ремонт и реконструкция надземных и подземных коммуникаций, проведение земляных, мелиоративных работ при обеспечении археологических исследований с последующей рекультивацией нарушенного поверхностного слоя.

1.3. Установка отдельно стоящих указателей расположения туристских ресурсов высотой не более двух метров.

1.4. Уход за дорожно-тропиночной сетью.

1.5. Сохранение ценных древесно-кустарниковых насаждений, проведение санитарно-оздоровительных и лечебных мероприятий по старовозрастным деревьям, сухостойным, больным деревьям, очистка заросших участков от поросли и самосева.

1.6. Проведение работ по озеленению в соответствии с разработанной научно-проектной документацией.

2. Запрещается:

2.1. Строительство объектов капитального строительства.

2.2. Отвод новых земельных участков.

2.3. Прокладка транзитных линий коммуникаций, кроме необходимых для функционирования объекта культурного наследия, высоковольтных линий электропередач, газопроводов, нефтепроводов, установка вышек телекоммуникаций, размещение воздушных кабельных линий, мачтовых конструкций, установка и размещение спутниковых антенн.

2.4. Прокладка железных дорог, автомобильных дорог, кроме благоустройства пешеходных трасс в соответствии с разработанной проектной документацией.

2.5. Разработка месторождений всех видов полезных ископаемых:

добыча песка, гравия, связанная с разработкой карьеров.

2.6. Устройство гидротехнических сооружений (каналов, дамб, прорезей, насыпей, причалов, кроме мостков для частных лодок и сланей для вытаскивания лодок).

2.7. Проведение земляных и хозяйственных работ без проведения археологических исследований.

2.8. Размещение рекламных конструкций (за исключением малогабаритных указателей расположения туристских ресурсов) на открытых пространствах.

2.9. Уничтожение и повреждение объектов, обладающих признаками объектов культурного наследия, в том числе оборонительных сооружений периода Великой Отечественной войны, природных объектов.

2.10. Проведение сплошных рубок лесных насаждений, лесопосадок на лугах и полянах, подсочка древесных пород, вырубка при проведении санитарных рубок дуплистых и фаутовых деревьев, пригодных для использования лесными птицами и животными.

2.11. Уничтожение межевых знаков (граничные валы, канавы).

2.12. Повреждение форм рельефа, нарушение береговой линии водных объектов.

II. Зона регулирования застройки и хозяйственной деятельности – ЗРЗ

3. Разрешается:

3.1. Строительство индивидуальных жилых домов усадебного типа.

3.2. Строительство хозяйственных построек и гаражей в глубине участка.

3.3. Благоустройство территории с использованием в покрытии пешеходных дорожек и тротуаров натуральных материалов (камень, дерево).

3.4. Осуществление садоводства и огородничества.

3.5. Устройство централизованной канализации.

3.6. Прокладка подземных коммуникаций.

4. Запрещается:

4.1. Изменение исторически сложившейся планировочной и объёмно-пространственной структуры застройки, прокладка новых улиц, нарушение красных линий застройки при ремонте домов и изгородей.

4.2. Строительство производственных зданий любого назначения.

4.3. Строительство гаражей и других хозяйственных построек возле ограды, вдоль улицы и на красной линии, на береговой линии рек и ручьёв.

4.4. Размещение спутниковых устройств, кондиционеров, баннеров, рекламных щитов на фасадах, обращённых в сторону улицы и кровлях зданий,

в том числе на оградах.

4.5. Загрязнение водных объектов (складирование мусора, сброс сточных вод).

4.6. Окраска домов и хозяйственных строений в яркие цвета (белый, черный, красный, ярко-жёлтый, тёмно-синий).

4.7. Устройство конструкций ломаных и несимметричных крыш на проектируемых постройках.

4.8. Устройство крыш домов из кровельных материалов, имеющих блестящую поверхность (неокрашенный оцинкованный металл, алюминий, металлочерепица, медь).

4.9. Возведение сплошных непроницаемых железобетонных и металлических ограждений.

5. Параметры разрешенного строительства

5.1. Предельная высота домов при строительстве – 9 метров от уровня земли. Материал строительства – дерево, кирпич.

5.2. Максимальное количество этажей – 1-2 с мансардой;

5.3. Архитектура жилого дома должна учитывать масштаб окружающей исторической застройки (объёмную композицию, структуру фасадов, габариты и пропорции оконных проёмов, карнизные свесы, симметричная расстекловка окон).

5.4. Крыши домов и хозяйственных построек - скатные, прямые с уклоном от 30 до 45 градусов. Хозяйственные постройки - высотой не более 5,0 метров от уровня земли.

5.5. В застройке домовладения жилой дом должен иметь доминирующее значение по отношению к хозяйственным постройкам (по габаритам, высоте).

5.6. Отделка фасадов возможна в двух вариантах – покраска по срубам или обшивка деревом с последующей покраской в тона охристых, коричневых, голубовато-серых, бежевых цветов, стены натуральных цветов дерева или кирпича. Крыши домов, бань и хозяйственных построек - зеленые, серые или суриково-красных тонов.

5.7. Строительство хозяйственных построек и гаражей в глубине участков.

5.8. Ограждение участка должно быть деревянным (жердевое, плетеное, решётчатое) высотой не более 1,6 метра.

5.9. Благоустройство территории с использованием в покрытии пешеходных дорожек и тротуаров натуральных материалов (камень, дерево).

IV. Зона охраняемого природного ландшафта

6. Разрешается:

6.1. Обеспечение визуального восприятия в его историко-

градостроительной и природной среде, в том числе сохранение и восстановление сложившегося в природном ландшафте соотношения открытых и закрытых пространств.

6.2. Осуществление сельскохозяйственной деятельности (сенокошение, возделывание полевых культур), не сопровождающейся искажением ландшафта.

6.3. Проведение санитарных рубок зеленых насаждений с сохранением видов произрастающих пород.

6.4. Устройство цветников и газонов;

6.5. Капитальный ремонт и реконструкция существующих объектов инженерной инфраструктуры.

7. Запрещается:

7.1. Строительство объектов капитального строительства;

7.2. Изменение исторически сложившегося природного ландшафта, снижение или уничтожение экологических, эстетических и рекреационных свойств территории.

7.3. Устройство гидротехнических сооружений (каналов, дамб, прорезей, насыпей, причалов, кроме мостков для частных лодок и сланей для вытаскивания лодок).

7.4. Разработка карьеров, месторождений всех видов полезных ископаемых.

7.5. Изменение рельефа береговой линии и вырубка зеленых насаждений, за исключением санитарных рубок и работ по регулированию зеленых насаждений.

7.6. Размещение свалок.

7.7. Вырубка ценных и старовозрастных деревьев.

7.8. Раскорчёвка лесов и участков, занятых кустарником, отдельных групп деревьев и небольших массивов под распашку, осуществление лесопосадок на лугах и полянах, осушение болот.
