



Включен в Реестр  
нормативных актов органов  
исполнительной власти  
Нижегородской области

02 ИЮН 2026

№ в реестре

30388-331-478

**Министерство  
лесного хозяйства и охраны объектов животного мира  
Нижегородской области**

**П Р И К А З**

07.05.2026 № 478

г. Нижний Новгород

**Об изменении границ земель, на которых  
расположены леса, указанные в пункте 4  
части 1 статьи 114 Лесного кодекса  
Российской Федерации,  
Городецкого межрайонного  
и Борского районного лесничеств  
Нижегородской области**

В соответствии со статьёй 82 Лесного кодекса Российской Федерации, постановлением Правительства Российской Федерации от 21 декабря 2019 г. № 1755 «Об утверждении Правил изменения границ земель, на которых располагаются леса, указанные в пунктах 3 и 4 части 1 статьи 114 Лесного кодекса Российской Федерации, и определения функциональных зон в лесах, расположенных в лесопарковых зонах»,

**п р и к а з ы в а ю:**

1. Утвердить проектную документацию по изменению границ земель, на которых расположены леса, указанные в пункте 4 части 1 статьи 114 Лесного кодекса Российской Федерации, Городецкого межрайонного и Борского районного лесничеств Нижегородской области.

2. Изменить границы земель, на которых располагаются леса, указанные в пункте 4 части 1 статьи 114 Лесного кодекса Российской Федерации (далее – леса в лесопарковых зонах), Городецкого межрайонного и Борского районного лесничеств Нижегородской области, согласно приложению к настоящему приказу.

3. Отделу лесного планирования и защиты леса управления лесного планирования, использования и воспроизводства лесов министерства лесного хозяйства и охраны объектов животного мира Нижегородской области обеспечить:

3.1. Направление настоящего приказа в государственную правовую департамент Нижегородской области в течение трех рабочих дней со дня подписания для регистрации в Реестре нормативно-правовых актов органов исполнительной власти Нижегородской области.

3.2. Размещение настоящего приказа на официальном сайте министерства лесного хозяйства и охраны объектов животного мира Нижегородской области в информационно-телекоммуникационной сети «Интернет».

4. Контроль за исполнением настоящего приказа возложить на заместителя министра лесного хозяйства и охраны объектов животного мира Нижегородской области Есичева А.О.

Министр



Р.А.Воробьев

ПРИЛОЖЕНИЕ  
к приказу министерства  
лесного хозяйства и охраны  
объектов животного мира  
Нижегородской области  
07.05.2026 № 478

**Изменения границ земель, на которых расположены леса, указанные в  
пункте 4 части 1 статьи 114 Лесного кодекса Российской Федерации,  
Городецкого межрайонного и Борского районного лесничеств  
Нижегородской области**

1. Исключить из границ земель, на которых расположены леса, указанные в пункте 4 части 1 статьи 114 Лесного кодекса Российской Федерации (далее – леса в лесопарковых зонах), лесные участки Бриляковского участкового лесничества Городецкого межрайонного лесничества Нижегородской области:

Таблица 1.1

Кварталы	Выделы	Площадь, га
84	часть выдела 2 (12)	0,2398
84	часть выдела 5 (12)	0,2852
84	часть выдела 5(14)	0,1115
84	часть выдела 3 (13)	0,0196
84	часть выдела 5 (13)	0,1073
84	часть выдела 6 (13)	0,1071
всего		0,8705

Текстовое описание местоположения границ лесных участков  
Городецкого межрайонного лесничества  
Бриляковского участкового лесничества

Таблица 1.2

Прохождение границы		Описание прохождения границы
От точки	До точки	
квартал 84 части выделов 2, 5		
1	1	со всех сторон граница проходит по землям лесного фонда квартале 84 Бриляковского участкового лесничества
квартал 84 части выделов 3, 5, 6		
1	1	со всех сторон граница проходит по землям лесного фонда в квартале 84 Бриляковского участкового лесничества

Каталог координат поворотных точек границ лесных участков  
Городецкого межрайонного лесничества  
Бриляковского участкового лесничества

Таблица 1.3

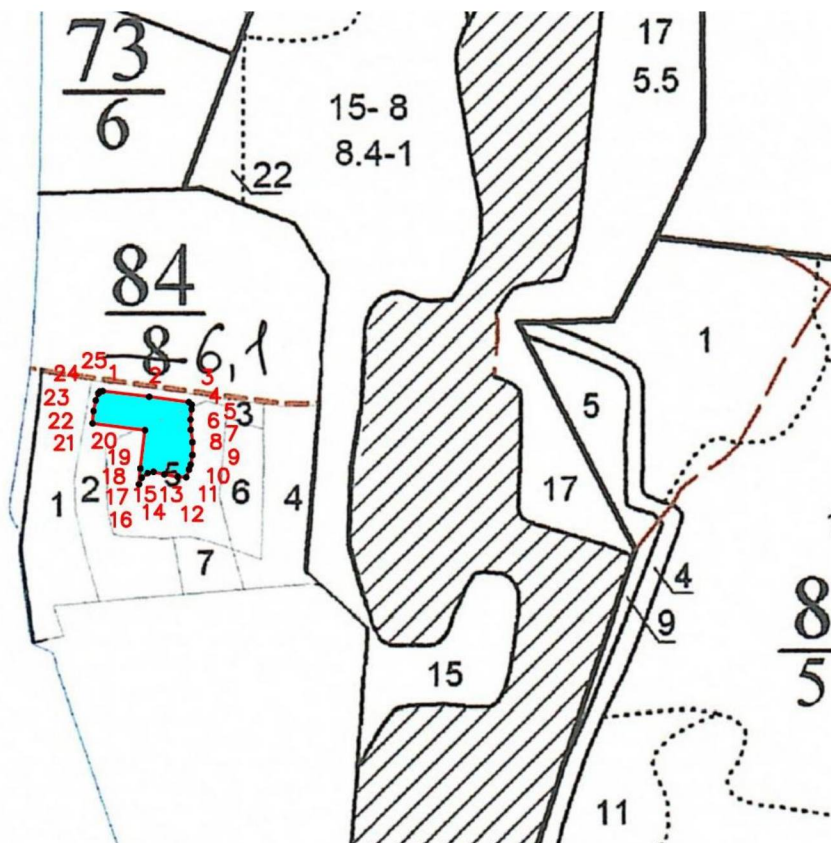
Номер точки	коорд. X	коорд. Y
1	2	3
квартал 84 части выделов 2, 5 площадь 0,5250 га		
1	585803,84	2176117,88
2	585798,08	2176164,12
3	585792,78	2176203,46
4	585790,22	2176206,35
5	585785,47	2176206,23
6	585775,34	2176205,24
7	585765,3	2176205,47
8	585752,77	2176207,11
9	585740,02	2176206,98
10	585730,58	2176205,4
11	585725,57	2176203,72
12	585717,7	2176201,01
13	585718,27	2176192,56
14	585720,83	2176179,24
15	585723,26	2176168,54
16	585722,06	2176162,62
17	585717,31	2176156,77
18	585710,9	2176153,88
19	585726,44	2176155,39
20	585764,86	2176160,08
21	585771,55	2176107,85
22	585783,78	2176108,78
23	585794,41	2176111,02
24	585801,31	2176113,48
25	585803,2	2176115,18
1	585803,84	2176117,88
квартал 84 часть выдела 5 площадь 0,1115 га		
1	585717,75	2176217,13
2	585717,94	2176213,78
3	585717,14	2176204,28
4	585729,36	2176208,19
5	585740,9	2176210,1
6	585752,63	2176210,05
7	585766,3	2176208,4
8	585775,5	2176208,19
9	585788,41	2176209,76
10	585791,26	2176212,88
11	585791,08	2176216,07
12	585789,09	2176230,87
1	585717,75	2176217,13
квартал 84 части выделов 3, 5, 6 площадь 0,2340 га		
1	585724,46	2176252,32
2	585705,76	2176251,21

3	585710,16	2176246,15
4	585715	2176235,07
5	585717,24	2176226,15
6	585717,75	2176217,13
7	585789,09	2176230,87
8	585785,23	2176259,57
1	585724,46	2176252,32

Графическое местоположение границ лесного участка  
Городецкого межрайонного лесничества  
Бриляковского участкового лесничества

рис. 1

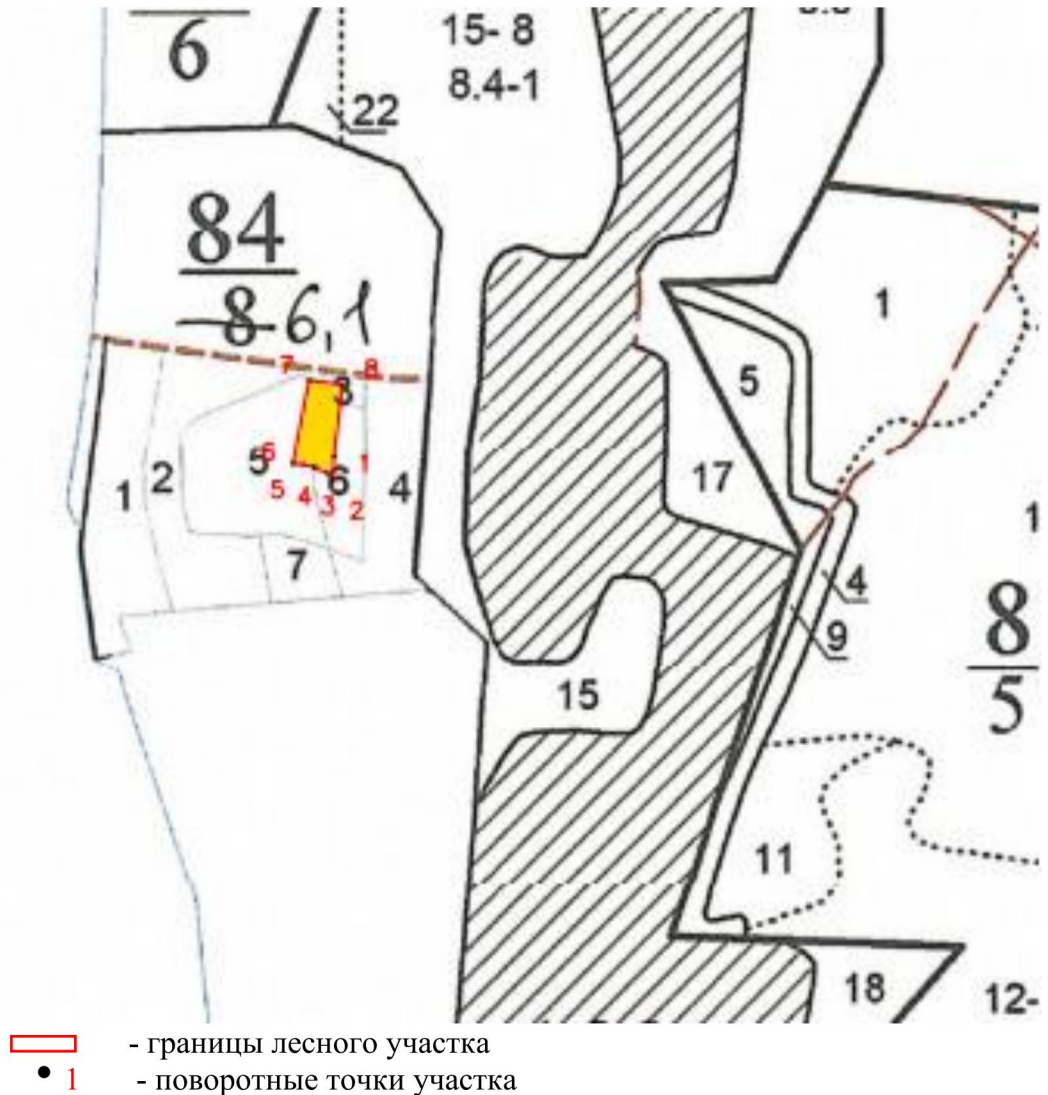
квартал 84 части выделов 2, 5  
площадь 0,5250 га



квартал 84 часть выдела 5  
площадь 0,1115 га



квартал 84 части выделов 3, 5, 6  
площадь 0,2340 га



2. Включить в границы земель, на которых расположены леса в лесопарковых зонах, лесные участки Затонского участкового лесничества Борского районного лесничества Нижегородской области:

Таблица 2.1

Кварталы	Выделы	Площадь, га
7	часть выдела 6 (27)	0,9

Каталог координат поворотных точек границ лесного участка  
Борского районного лесничества Затонского участкового лесничества  
квартал 7 часть выдела 6

Таблица 2.2  
МСК-52, зона 2

Номер точки	коорд. X	коорд. Y
1	2	3
1	515860,33	2239622,52
2	515969,71	2239537,01

