



**Министерство  
лесного хозяйства и охраны объектов животного мира  
Нижегородской области**

Включен в Реестр  
нормативных актов органов  
исполнительной власти  
Нижегородской области  
02 ИЮН 2026  
№ в реестре  
30391-331-489

**П Р И К А З**

12.05.2026 № 489

г. Нижний Новгород

**Об изменении границ земель, на которых  
расположены леса, указанные в пунктах 3 и 4  
части 1 статьи 114 Лесного кодекса  
Российской Федерации, Балахнинского  
межрайонного и Борского районного  
лесничеств Нижегородской области**

В соответствии со статьёй 82 Лесного кодекса Российской Федерации, постановлением Правительства Российской Федерации от 21 декабря 2019 г. № 1755 «Об утверждении Правил изменения границ земель, на которых располагаются леса, указанные в пунктах 3 и 4 части 1 статьи 114 Лесного кодекса Российской Федерации, и определения функциональных зон в лесах, расположенных в лесопарковых зонах»,

п р и к а з ы в а ю:

1. Утвердить проектную документацию по изменению границ земель, на которых расположены леса, указанные в пунктах 3 и 4 части 1 статьи 114 Лесного кодекса Российской Федерации, Балахнинского межрайонного и Борского районного лесничеств Нижегородской области.

2. Изменить границы земель, на которых располагаются леса, указанные в пунктах 3 и 4 части 1 статьи 114 Лесного кодекса Российской Федерации (далее – леса в лесопарковых и зеленых зонах), Балахнинского межрайонного и Борского районного лесничеств Нижегородской области, согласно приложению к настоящему приказу.

3. Отделу лесного планирования и защиты леса управления лесного планирования, использования и воспроизводства лесов министерства лесного хозяйства и охраны объектов животного мира Нижегородской области обеспечить:

3.1. Направление настоящего приказа в государственную правовую департамент Нижегородской области в течение трех рабочих дней со дня подписания для регистрации в Реестре нормативно-правовых актов органов исполнительной власти Нижегородской области.

3.2. Размещение настоящего приказа на официальном сайте министерства лесного хозяйства и охраны объектов животного мира Нижегородской области в информационно-телекоммуникационной сети «Интернет».

4. Контроль за исполнением настоящего приказа возложить на заместителя министра лесного хозяйства и охраны объектов животного мира Нижегородской области Есичева А.О.

Министр



Р.А.Воробьев

ПРИЛОЖЕНИЕ  
к приказу министерства  
лесного хозяйства и охраны  
объектов животного мира  
Нижегородской области  
12.05.2026 № 489

**Изменения границ земель, на которых расположены леса, указанные в пунктах 3 и 4 части 1 статьи 114 Лесного кодекса Российской Федерации, Балахнинского межрайонного и Борского районного лесничеств Нижегородской области**

1. Исключить из границ земель, на которых расположены леса, указанные в пунктах 3 и 4 части 1 статьи 114 Лесного кодекса Российской Федерации (далее – леса в лесопарковых и зеленых зонах), лесные участки Балахнинского межрайонного лесничества и Борского районного лесничества Нижегородской области:

Таблица 1.1

Кварталы	Выделы	Площадь, га
Балахнинское межрайонное лесничество Ильинское участковое лесничество леса в лесопарковых зонах		
116	ч. 29 (34)	0,0045
116	ч. 27 (33)	0,0392
117	ч. 18 (48)	0,0033
итого		0,0470
Борское районное лесничество Ковровское участковое лесничество леса в зеленых зонах		
372	ч. 4 (23)	0,0470

Текстовое описание местоположения границ лесных участков  
Балахнинского межрайонного лесничества  
Ильинского участкового лесничества

Таблица 1.2

Прохождение границы		Описание прохождения границы
от точки	до точки	
квартал 116, часть выдела 29		
1	1	Граница лесного участка проходит по землям лесного фонда Балахнинского межрайонного лесничества Ильинского участкового лесничества, и находится внутри квартала 116 выдела 29
квартал 116 часть выдела 27, квартал 117 часть выдела 18		
7	8	Граница лесного участка проходит по землям лесного фонда Балахнинского межрайонного лесничества Ильинского участкового лесничества, и находится внутри квартала 116 выдела 27

8	11	Граница лесного участка проходит по землям лесного фонда Балахнинского межрайонного лесничества Ильинского участкового лесничества, и находится внутри квартала 117 выдела 18
11	7	Граница лесного участка проходит по землям лесного фонда Балахнинского межрайонного лесничества Ильинского участкового лесничества, и находится внутри квартала 116 выдела 27

Текстовое описание местоположения границ лесного участка  
Борского районного лесничества Ковровского участкового лесничества

Таблица 1.3

Прохождение границы		Описание прохождения границы
от точки	до точки	
1	2	3
1	3	Граница лесного участка проходит по землям лесного фонда Борского районного лесничества, Ковровского участкового лесничества и граничит с выделом 20 квартала 372
3	1	Граница лесного участка проходит по землям лесного фонда Борского районного лесничества, Ковровского участкового лесничества и граничит с выделом 7 квартала 372

Каталог координат поворотных точек границ лесных участков  
Балахнинского межрайонного лесничества  
Ильинского участкового лесничества

Таблица 1.4  
МСК-52, зона 2

Номер точки	коорд. X	коорд. Y
1	2	3
квартал 116, часть выдела 29		
1	518643.05	2175126.01
2	518645.74	2175130.79
3	518646.01	2175131.58
4	518638.43	2175134.14
5	518638.4	2175134.06
6	518636.06	2175129.9
1	518643.05	2175126.01
квартал 116 часть выдела 27, квартал 117 часть выдела 18		
7	518651.66	2175148.27
8	518667.78	2175195.89
9	518667.31	2175200.52
10	518659.36	2175199.71
11	518659.65	2175196.82
12	518644.08	2175150.83
7	518651.66	2175148.27

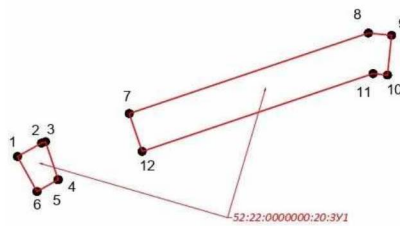
Каталог координат поворотных точек границ лесного участка  
Борского районного лесничества Ковровского участкового лесничества

Таблица 1.5  
МСК-52, зона 2

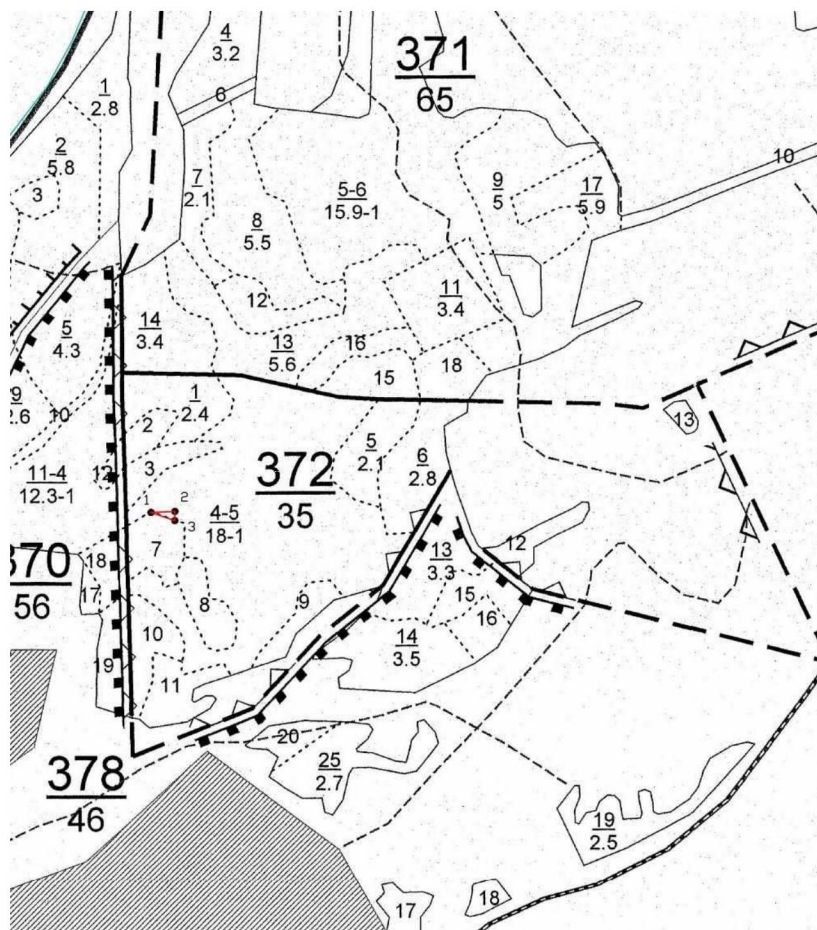
Номер точки	коорд. X	коорд. Y
1	2	3
1	564742.31	2223421.06
2	564744.54	2223470.48
3	564725.52	2223470.52
1	564742.31	2223421.06

Графическое местоположение границ лесных участков  
Балахнинского межрайонного лесничества  
Ильинского участкового лесничества

рис. 1



Графическое местоположение границ лесного участка  
Борского районного лесничества Ковровского участкового лесничества



- границы лесного участка  
• 1 - поворотные точки участка

2. Включить в границы земель, на которых расположены леса в лесопарковых и зеленых зонах, лесные участки Балахнинского межрайонного лесничества и Борского районного лесничества Нижегородской области:

Таблица 2.1

Кварталы	Выделы	Площадь, га
Балахнинское межрайонное лесничество Ильинское участковое лесничество леса в зеленых зонах		
116	ч. 29 (34)	0,0045
116	ч. 27 (33)	0,0392
117	ч. 18 (48)	0,0033
ИТОГО		0,0470
Борское районное лесничество Ковровское участковое лесничество леса в лесопарковых зонах		
372	ч. 4 (23)	0,0470