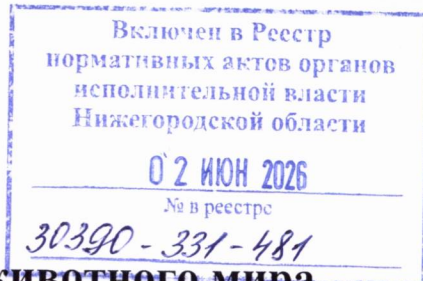




**Министерство  
лесного хозяйства и охраны объектов животного мира  
Нижегородской области**



**П Р И К А З**

07.05.2026

№ 481

г. Нижний Новгород

**Об изменении границ земель, на которых  
расположены леса, указанные в пункте 4  
части 1 статьи 114 Лесного кодекса  
Российской Федерации, Городецкого и  
Арзамасского межрайонных лесничеств  
Нижегородской области**

В соответствии со статьёй 82 Лесного кодекса Российской Федерации, постановлением Правительства Российской Федерации от 21 декабря 2019 г. № 1755 «Об утверждении Правил изменения границ земель, на которых располагаются леса, указанные в пунктах 3 и 4 части 1 статьи 114 Лесного кодекса Российской Федерации, и определения функциональных зон в лесах, расположенных в лесопарковых зонах»,

п р и к а з ы в а ю:

1. Утвердить проектную документацию по изменению границ земель, на которых расположены леса, указанные в пункте 4 части 1 статьи 114 Лесного кодекса Российской Федерации, Городецкого и Арзамасского межрайонных лесничеств Нижегородской области.

2. Изменить границы земель, на которых располагаются леса, указанные в пункте 4 части 1 статьи 114 Лесного кодекса Российской Федерации (далее – леса в лесопарковых зонах), Городецкого и Арзамасского межрайонных лесничеств Нижегородской области, согласно приложению к настоящему приказу.

3. Отделу лесного планирования и защиты леса управления лесного планирования, использования и воспроизводства лесов министерства лесного хозяйства и охраны объектов животного мира Нижегородской области обеспечить:

3.1. Направление настоящего приказа в государственную правовую департамент Нижегородской области в течение трех рабочих дней со дня подписания для регистрации в Реестре нормативно-правовых актов органов исполнительной власти Нижегородской области.

3.2. Размещение настоящего приказа на официальном сайте министерства лесного хозяйства и охраны объектов животного мира Нижегородской области в информационно-телекоммуникационной сети «Интернет».

4. Контроль за исполнением настоящего приказа возложить на заместителя министра лесного хозяйства и охраны объектов животного мира Нижегородской области Есичева А.О.

Министр



Р.А.Воробьев

**ПРИЛОЖЕНИЕ**  
к приказу министерства  
лесного хозяйства и охраны  
объектов животного мира  
Нижегородской области  
07.05.2026 № 481

**Изменения границ земель, на которых расположены леса, указанные в пункте 4 части 1 статьи 114 Лесного кодекса Российской Федерации, Городецкого и Арзамасского межрайонных лесничеств Нижегородской области**

1. Исключить из границ земель, на которых расположены леса, указанные в пункте 4 части 1 статьи 114 Лесного кодекса Российской Федерации (далее – леса в лесопарковых зонах), лесные участки Бриляковского участкового лесничества Городецкого межрайонного лесничества Нижегородской области:

Таблица 1.1

Кварталы	Выделы	Площадь, га
63	12 (52)	0,2
63	14 (55)	0,4
63	часть выдела 13 (53)	0,4427
63	часть выдела 13 (54)	0,7273
63	часть выдела 4 (51)	0,7
всего		2,47

**Текстовое описание местоположения границ лесных участков  
Городецкого межрайонного лесничества  
Бриляковского участкового лесничества**

Таблица 1.2

Прохождение границы		Описание прохождения границы
От точки	До точки	
1	2	на востоке участок граничит с землями лесного фонда в квартале 63 Бриляковского участкового лесничества
2	6	на севере граничит частично с землями лесного фонда в квартале 63 Бриляковского участкового лесничества и с землями особо охраняемых территорий и объектов (земельный участок с кадастровым номером 52:15:0030126:1 – под существующими нежилыми строениями и нежилым зданием для организации отдыха)
6	7	на западе граничит участок граничит с землями лесного фонда в квартале 63 выдел 6 (дорога автомобильная грунтовая) Бриляковского участкового лесничества
7	1	на юге участок граничит с землями лесного фонда в квартале 63 Бриляковского участкового лесничества

Каталог координат поворотных точек границ лесных участков  
Городецкого межрайонного лесничества  
Бриляковского участкового лесничества

Таблица 1.3  
МСК-52, зона 2

Номер точки	коорд. X	коорд. Y
1	2	3
квартал 63 части выделов 4, 13 площадь 1,4273 га		
1	587469,27	2176119,39
2	587411,29	2176092,19
3	587397,1	2176082,55
4	587402,03	2176067,27
5	587465,23	2176026,31
6	587516,18	2175987,33
7	587566,84	2176047,69
8	587554,26	2176114,16
9	587554,73	2176125,2
10	587552,09	2176126,12
1	587469,27	2176119,39
квартал 63 выделы 12, 14 часть выдела 13, площадь 1,0427 га		
1	587399,46	2176171,74
2	587372,77	2176157,93
3	587397,1	2176082,55
4	587411,29	2176092,19
5	587469,27	2176119,39
6	587552,09	2176126,12
7	587554,73	2176125,2
8	587554,82	2176127,14
9	587554,36	2176163,24
10	587554,15	2176173,91
1	587399,46	2176171,74

Графическое местоположение границ лесного участка  
Городецкого межрайонного лесничества  
Бриляковского участкового лесничества

рис. 1

квартал 63 части выделов 4, 13  
площадь 1,4273 га



квартал 63 выделы 12, 14 часть выдела 13  
площадь 1,0427 га



- границы лесного участка  
• 1 - поворотные точки участка

2. Включить в границы земель, на которых расположены леса в лесопарковых зонах, лесные участки Арзамасского участкового лесничества Арзамасского межрайонного лесничества Нижегородской области:

Таблица 2.1

Кварталы	Выделы	Площадь, га
80	29	2,6

Каталог координат поворотных точек границ лесного участка  
Арзамасского межрайонного лесничества Арзамасского участкового  
лесничества квартал 80 выдел 29

Таблица 2.2  
МСК-52, зона 2

Номер точки	коорд. X	коорд. Y
1	2	3
1	432371,7	2207065,77
2	432386,73	2206791,44

Номер точки	коорд. X	коорд. Y
1	2	3
3	432470,46	2206810,48
4	432485,08	2206890,47
5	432483,54	2206934,57
6	432461,41	2206992,76
7	432460,7	2207035,71
8	432465,05	2207054,37
9	432464,7	2207073,17
10	432461,1	2207088,15
11	432410,85	2207075,72
1	432371,7	2207065,77

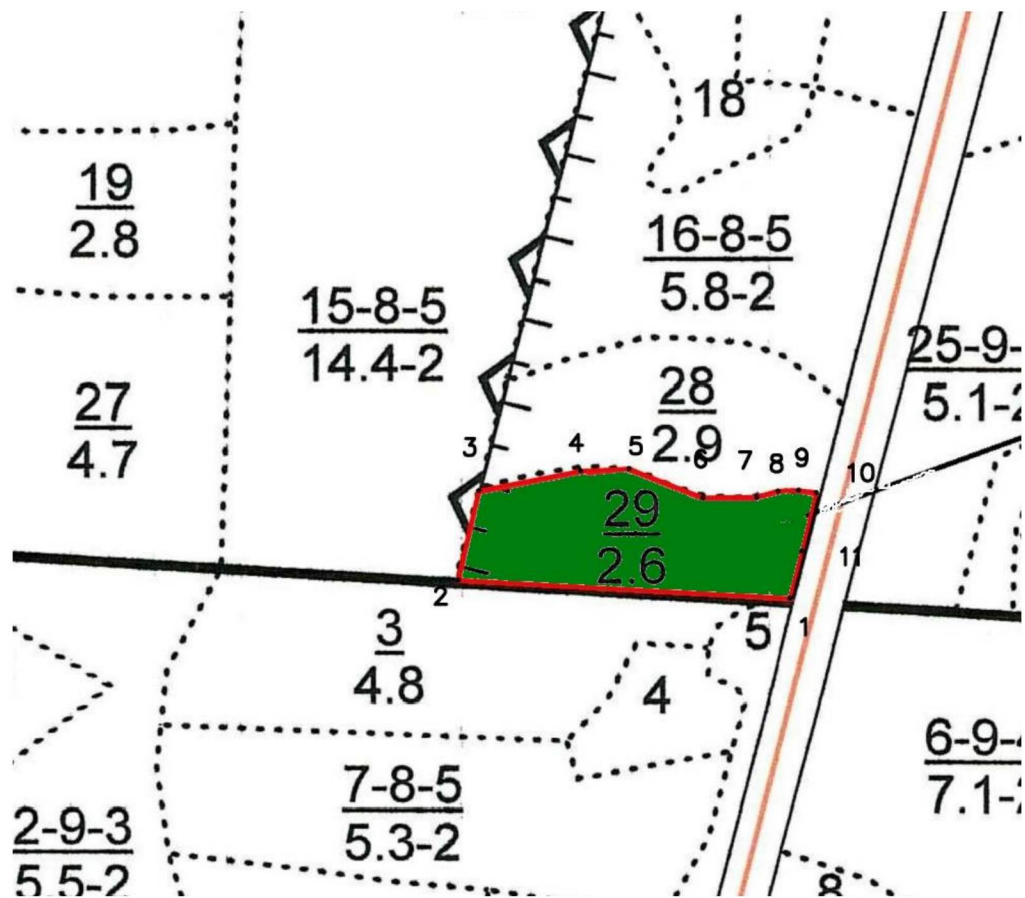
Текстовое описание местоположения границ лесного участка  
Арзамасского межрайонного лесничества Арзамасского участкового  
лесничества квартал 80 выдел 29

Таблица 2.3

Прохождение границы		Описание прохождения границы
От точки	До точки	
1	2	3
1	2	на юге участок граничит с землями лесного фонда – лесами, расположенными в лесопарковых зонах, проходит по границе квартала 88 Арзамасского участкового лесничества
2	3	на западе участок граничит с землями лесного фонда, проходит по границе выдела 15 квартала 80 Арзамасского участкового лесничества
3	10	на севере участок граничит с землями лесного фонда, проходит по границе выдела 28 квартала 80 Арзамасского участкового лесничества.
10	1	на востоке участок граничит с земли промышленности, энергетики, транспорта, связи, радиовещания, телевидения, информатики, земли для обеспечения космической деятельности, земли обороны, безопасности и земли иного специального назначения - автодорога К-51/1 (северный подход к г. Арзамас от а/д Н. Новгород-Саранск), земельный участок с кадастровым номером 52:41:0916001:77

Графическое местоположение границ лесного участка  
 Арзамасского межрайонного лесничества Арзамасского участкового  
 лесничества квартал 80 выдел 29

рис.3



- границы лесного участка
- 1 - поворотные точки участка