



**Министерство
градостроительной деятельности и развития агломераций
Нижегородской области**

Включен в Реестр
нормативных актов органов
исполнительной власти
Нижегородской области

30 ОКТ 2023

23932-330-004-01-03/104

П Р И К А З

12 октября 2023 г.

№ 07-02-03/104

г. Нижний Новгород

**Об утверждении проекта межевания
территории в границах улиц Батумская,
Столетова, Бонч-Бруевича, Героя Елисеева в
Приокском районе города Нижнего
Новгорода**

В соответствии со статьями 8², 41, 41¹, 43, 46 Градостроительного кодекса Российской Федерации, пунктом 3 статьи 2¹ Закона Нижегородской области от 23 декабря 2014 г. № 197-З «О перераспределении отдельных полномочий между органами местного самоуправления муниципальных образований Нижегородской области и органами государственной власти Нижегородской области», пунктом 3.1.10 Положения о министерстве градостроительной деятельности и развития агломераций Нижегородской области, утвержденного постановлением Правительства Нижегородской области от 16 апреля 2020 г. № 308, на основании приказа министерства градостроительной деятельности и развития агломераций Нижегородской области от 7 июня 2021 г. № 07-02-02/110 «О подготовке проекта межевания территории в границах улиц Батумская, Столетова, Бонч-Бруевича, Героя Елисеева в Приокском районе города Нижнего Новгорода», с учетом протокола общественных обсуждений от 31 октября 2022 г. и заключения о результатах общественных обсуждений от 31 октября 2022 г.

п р и к а з ы в а ю:

1. Утвердить прилагаемый проект межевания территории в границах улиц Батумская, Столетова, Бонч-Бруевича, Героя Елисеева в Приокском районе города Нижнего Новгорода.

2. Направить в течение четырех дней со дня утверждения проект межевания территории в границах улиц Батумская, Столетова, Бонч-Бруевича, Героя Елисеева в Приокском районе города Нижнего Новгорода главе города Нижнего Новгорода.

3. Разместить настоящий приказ на официальном сайте министерства градостроительной деятельности и развития агломераций Нижегородской области в информационно-телекоммуникационной сети «Интернет».

Министр



М.В. Ракова

УТВЕРЖДЕН
приказом министерства градостроительной
деятельности и развития агломераций
Нижегородской области
от 12 октября 2023 г. № 07-02-03/104

**Проект межевания территории в границах улиц Батумская, Столетова,
Бонч-Бруевича, Героя Елисеева в Приокском районе города Нижнего
Новгорода**

Проект межевания территории в границах улиц Батумская, Столетова, Бонч-Бруевича, Героя Елисеева в Приокском районе города Нижнего Новгорода (далее - проект межевания территории) разработан в целях определения местоположения границ земельных участков, занимаемых многоквартирными домами, расположенными в границах улиц Батумская, Столетова, Бонч-Бруевича, Героя Елисеева в Приокском районе города Нижнего Новгорода.

I. Перечень и сведения о площади образуемых земельных участков, в том числе возможные способы их образования. Вид разрешенного использования образуемых земельных участков.

Проектом межевания территории предусматривается образование следующих земельных участков:

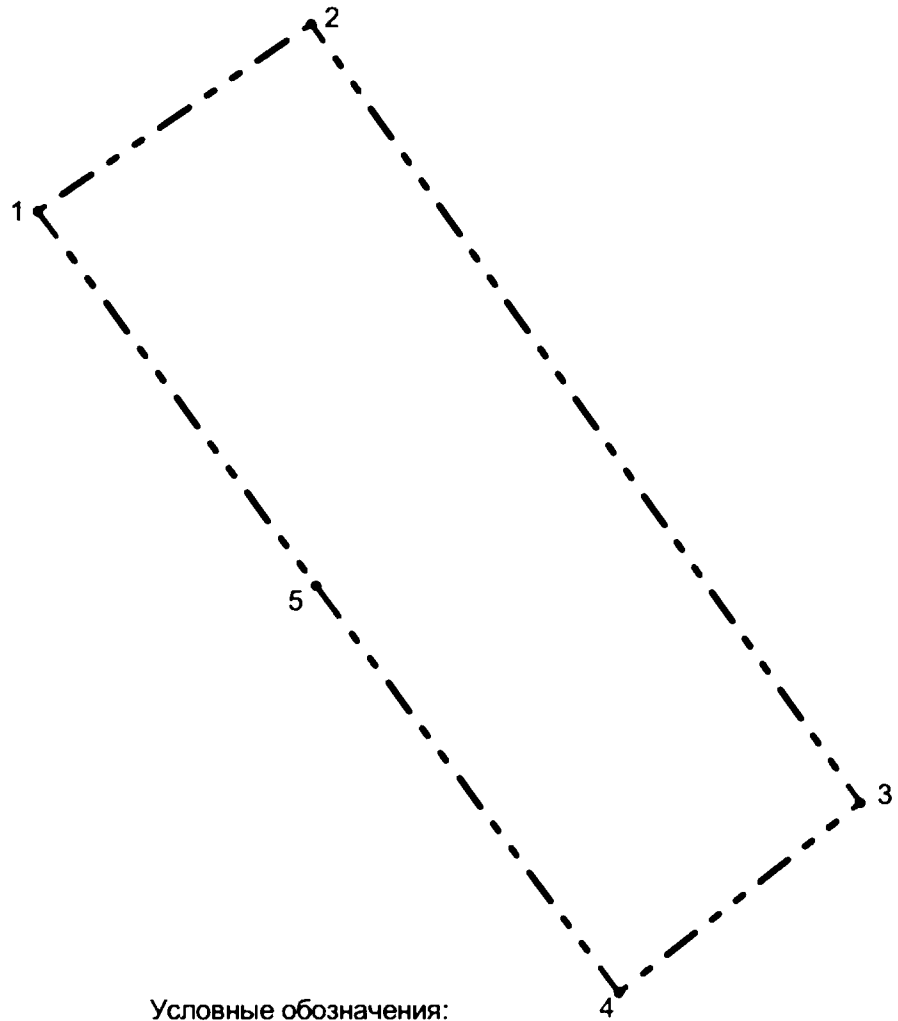
Условный номер образуемого земельного участка	Вид разрешенного использования образуемого земельного участка	Площадь образуемого земельного участка, кв. м.	Способ образования земельного участка
52:18:0080026:ЗУ1	Малоэтажная многоквартирная жилая застройка	2470,5	Образуется из земель, государственная собственность на которые не разграничена
52:18:0080026:ЗУ2	Малоэтажная многоквартирная жилая застройка	1948,2	Образуется из земель, государственная собственность на которые не разграничена
52:18:0080026:ЗУ3	Малоэтажная многоквартирная жилая застройка	2011,9	Образуется из земель, государственная собственность на которые не разграничена
52:18:0080026:ЗУ4	Малоэтажная многоквартирная жилая застройка	1621,6	Образуется из земель, государственная собственность на которые не разграничена
52:18:0080026:ЗУ5	Малоэтажная многоквартирная жилая застройка	1053,6	Образуется из земель, государственная собственность на которые не разграничена

52:18:0080026:ЗУ6	Малоэтажная многоквартирная жилая застройка	1033,8	Образуется из земель, государственная собственность на которые не разграничена
52:18:0080026:ЗУ7	Малоэтажная многоквартирная жилая застройка	1510,9	Образуется из земель, государственная собственность на которые не разграничена
52:18:0080026:ЗУ8	Малоэтажная многоквартирная жилая застройка	1428,5	Образуется из земель, государственная собственность на которые не разграничена
52:18:0080026:ЗУ9	Малоэтажная многоквартирная жилая застройка	837,8	Образуется из земель, государственная собственность на которые не разграничена
52:18:0080026:ЗУ10	Малоэтажная многоквартирная жилая застройка	835,5	Образуется из земель, государственная собственность на которые не разграничена
52:18:0080026:ЗУ11	Малоэтажная многоквартирная жилая застройка	832,1	Образуется из земель, государственная собственность на которые не разграничена
52:18:0080026:ЗУ12	Малоэтажная многоквартирная жилая застройка	948,6	Образуется из земель, государственная собственность на которые не разграничена
52:18:0080026:ЗУ13	Малоэтажная многоквартирная жилая застройка	957,1	Образуется из земель, государственная собственность на которые не разграничена

II. Перечень и сведения о площади образуемых земельных участков, которые будут отнесены к территориям общего пользования или имуществу общего пользования, в том числе в отношении которых предполагаются резервирование и (или) изъятие для государственных или муниципальных нужд.

Проектом межевания территории не предусмотрено образование земельных участков, которые будут отнесены к территориям общего пользования или имуществу общего пользования, в том числе в отношении которых предполагаются резервирование и (или) изъятие для государственных или муниципальных нужд.

III. Сведения о границах территории, в отношении которой утвержден проект межевания, содержащие перечень координат характерных точек этих границ в системе координат.



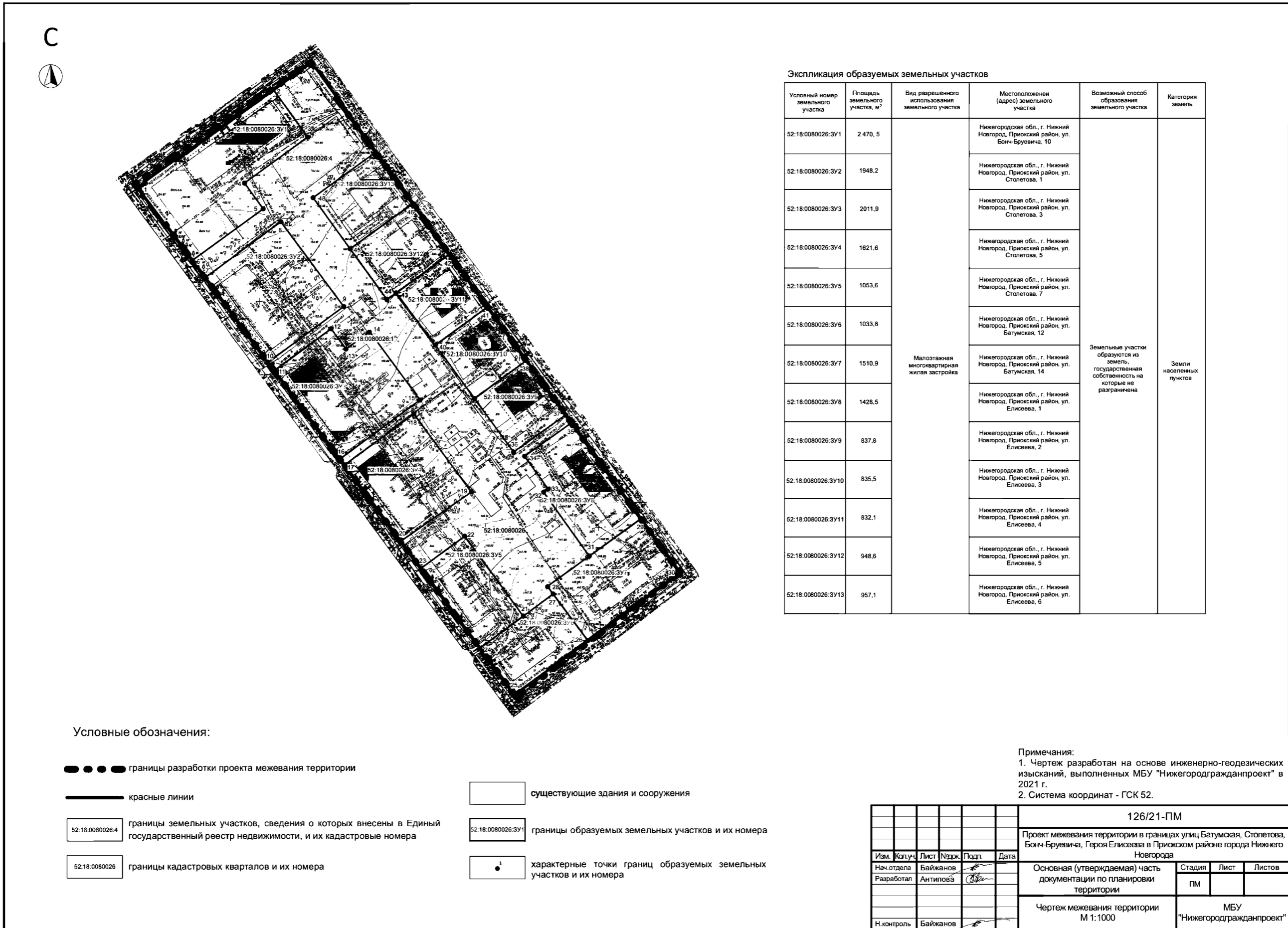
Условные обозначения:

- 1 характерные точки границ территории, в отношении которой утвержден проект межевания территории
- границы территории, в отношении которой утвержден проект межевания территории

Перечень координат характерных точек границ территории, в отношении которой утвержден проект межевания (система координат – МСК-52):

Номер характерной точки	Координаты, м	
	X	Y
1	524001,99	2214745,13
2	524055,59	2214822,82
3	523829,73	2214986,31
4	523774,79	2214913,78
5	523881,53	2214834,57

IV. Чертеж межевания территории.



Условные обозначения:

●●●● границы разработки проекта межевания территории

— красные линии

52:18:0080026:4 границы земельных участков, сведения о которых внесены в Единый государственный реестр недвижимости, и их кадастровые номера

52:18:0080026 границы кадастровых кварталов и их номера

□ существующие здания и сооружения

52:18:0080026:3У1 границы образуемых земельных участков и их номера

• характерные точки границ образуемых земельных участков и их номера

Экспликация образуемых земельных участков

Условный номер земельного участка	Площадь земельного участка, м²	Вид разрешенного использования земельного участка	Местоположение (адрес) земельного участка	Возможный способ образования земельного участка	Категория земель
52:18:0080026:3У1	2 470, 5	Малозатяжная многоквартирная жилая застройка	Нижегородская обл., г. Нижний Новгород, Приокский район, ул. Бонч-Бруевича, 10	Земельные участки образуются из земель государственной собственности на которые не разграничена	Земли населенных пунктов
52:18:0080026:3У2	1948,2		Нижегородская обл., г. Нижний Новгород, Приокский район, ул. Столетова, 1		
52:18:0080026:3У3	2011,9		Нижегородская обл., г. Нижний Новгород, Приокский район, ул. Столетова, 3		
52:18:0080026:3У4	1621,6		Нижегородская обл., г. Нижний Новгород, Приокский район, ул. Столетова, 5		
52:18:0080026:3У5	1053,6		Нижегородская обл., г. Нижний Новгород, Приокский район, ул. Столетова, 7		
52:18:0080026:3У6	1033,8		Нижегородская обл., г. Нижний Новгород, Приокский район, ул. Батумская, 12		
52:18:0080026:3У7	1510,9		Нижегородская обл., г. Нижний Новгород, Приокский район, ул. Батумская, 14		
52:18:0080026:3У8	1428,5		Нижегородская обл., г. Нижний Новгород, Приокский район, ул. Елисева, 1		
52:18:0080026:3У9	837,8		Нижегородская обл., г. Нижний Новгород, Приокский район, ул. Елисева, 2		
52:18:0080026:3У10	835,5		Нижегородская обл., г. Нижний Новгород, Приокский район, ул. Елисева, 3		
52:18:0080026:3У11	832,1		Нижегородская обл., г. Нижний Новгород, Приокский район, ул. Елисева, 4		
52:18:0080026:3У12	948,6		Нижегородская обл., г. Нижний Новгород, Приокский район, ул. Елисева, 5		
52:18:0080026:3У13	957,1		Нижегородская обл., г. Нижний Новгород, Приокский район, ул. Елисева, 6		

Примечания:

- Чертеж разработан на основе инженерно-геодезических изысканий, выполненных МБУ "Нижегородгражданпроект" в 2021 г.
- Система координат - ГСК 52.

						126/21-ПМ			
						Проект межевания территории в границах улиц Батумская, Столетова, Бонч-Бруевича, Героя Елисева в Приокском районе города Нижнего Новгорода			
Изм.	Коп.	Лист	Нарк.	Подп.	Дата	Основная (утверждаемая) часть документации по планировке территории	Стадия	Лист	Листов
Нач.отдела	Байжанов						ПМ		
Разработал	Антипова					Чертеж межевания территории М 1:1000	МБУ "Нижегородгражданпроект"		
Н.контроль	Байжанов								