



**Министерство
экологии и природных ресурсов
Нижегородской области**

Включен в Реестр
нормативных актов органов
исполнительной власти
Нижегородской области

22 МАР 2021

№ в реестре

16.935-319-319-99/21П/од

П Р И К А З

26.02.2021 № 319-99/21П/од

г. Нижний Новгород

**Об установлении
зоны санитарной охраны водозабора
ФГКУ Комбинат «Монтаж» Росрезерва,
расположенного в
р.п. Лукино Балахнинского района
Нижегородской области**

В соответствии с Федеральным законом от 30 марта 1999 г. № 52-ФЗ «О санитарно-эпидемиологическом благополучии населения», руководствуясь Положением о министерстве экологии и природных ресурсов Нижегородской области, утвержденным постановлением Правительства Нижегородской области от 31 декабря 2010 г. № 965, на основании санитарно - эпидемиологического заключения Территориального отдела Управления Роспотребнадзора по Нижегородской области в Балахнинском районе, городском округе город Чкаловск от 30 марта 2018 г. № 52.03.16.000.Т.000004.03.18 о соответствии проекта зоны санитарной охраны водозабора ФГКУ Комбинат «Монтаж» Росрезерва, расположенного в р.п. Лукино Балахнинского района Нижегородской области, государственным санитарно-эпидемиологическим правилам и нормативам

п р и к а з ы в а ю:

1. Установить границы зоны санитарной охраны водозабора ФГКУ Комбинат «Монтаж» Росрезерва, расположенного в р.п. Лукино Балахнинского района Нижегородской области, согласно приложению к настоящему приказу.

2. Ограничения использования земельных участков в границах зоны санитарной охраны водозабора ФГКУ Комбинат «Монтаж» Росрезерва, расположенного в р.п. Лукино Балахнинского района Нижегородской области, установлены частью 1 статьи 43 и пунктом 1 части 3 статьи 44 Водного кодекса Российской Федерации, подпунктом 14 пункта 5 статьи 27 Земельного кодекса Российской Федерации.

Мероприятия и режим хозяйственного использования территорий в границах зоны санитарной охраны водозабора ФГКУ Комбинат «Монтаж» Росрезерва, расположенного в р.п. Лукино Балахнинского района Нижегородской области, определены пунктом 3.2 СанПиН 2.1.4.1110-02 «Зоны санитарной охраны источников водоснабжения и водопроводов питьевого назначения».

3. Во исполнение Федерального закона от 13 июля 2015 г. № 218-ФЗ «О государственной регистрации недвижимости» представить в федеральный орган исполнительной власти, уполномоченный Правительством Российской Федерации на осуществление государственного кадастрового учета, государственной регистрации прав, ведение Единого государственного реестра недвижимости и предоставление сведений, содержащихся в Едином государственном реестре недвижимости, документы о зоне санитарной охраны водозабора ФГКУ Комбинат «Монтаж» Росрезерва, расположенного в р.п. Лукино Балахнинского района Нижегородской области.

4. Контроль за исполнением настоящего приказа оставляю за собой.

Министр

Подлинник электронного документа, подписанного ЭП,
хранится в системе электронного документооборота
Правительства Нижегородской области

СВЕДЕНИЯ О СЕРТИФИКАТЕ ЭП

Сертификат: 75F009302726194149B024A3CCSAC1B6B118C83D
Кому выдан: Егоров Денис Борисович
Действителен: с 21.02.2020 до 21.05.2021

Д.Б.Егоров

ПРИЛОЖЕНИЕ

к приказу министерства экологии
и природных ресурсов
Нижегородской области
от 26.02.2021 № 319-99/21П/од

Границы зоны санитарной охраны водозабора ФГКУ Комбинат «Монтаж» Росрезерва, расположенного в р.п. Лукино Балахнинского района Нижегородской области

Зона санитарной охраны (далее - ЗСО) организуется для водозабора ФГКУ Комбинат «Монтаж» Росрезерва, расположенного в р.п. Лукино Балахнинского района Нижегородской области.

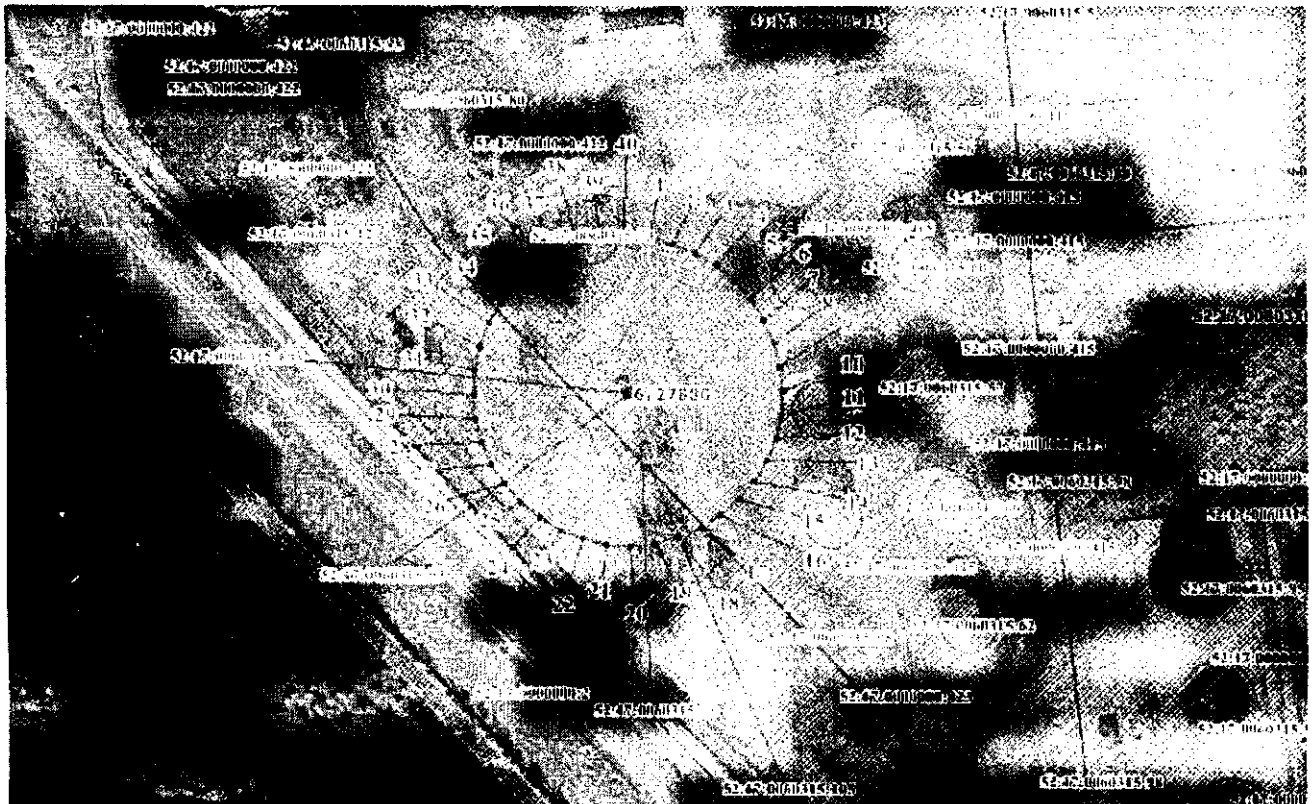
Водозабор состоит из одной водозаборной скважины № 6/27880. Предельно допустимое водопотребление из скважины составляет $70 \text{ м}^3/\text{сут}$.

ЗСО организуются в составе трех поясов: первый пояс (строгoго режима) включает территорию расположения скважин, второй и третий пояса (пояса ограничений) включают территории, предназначенные для предупреждения микробного и химического загрязнения воды в водоносном пласте.

Границы второго и третьего поясов ЗСО принимаются в соответствии с гидродинамическими расчетами и пунктом 2.2.2 СанПиН 2.1.4.1110-02.

Подземные воды отнесены к незащищенным от поверхностного загрязнения.

1. Граница первого пояса ЗСО скважины № 6/27880 ФГКУ Комбинат «Монтаж» Росрезерва устанавливается в форме окружности радиусом 50,0 м от оси скважины.



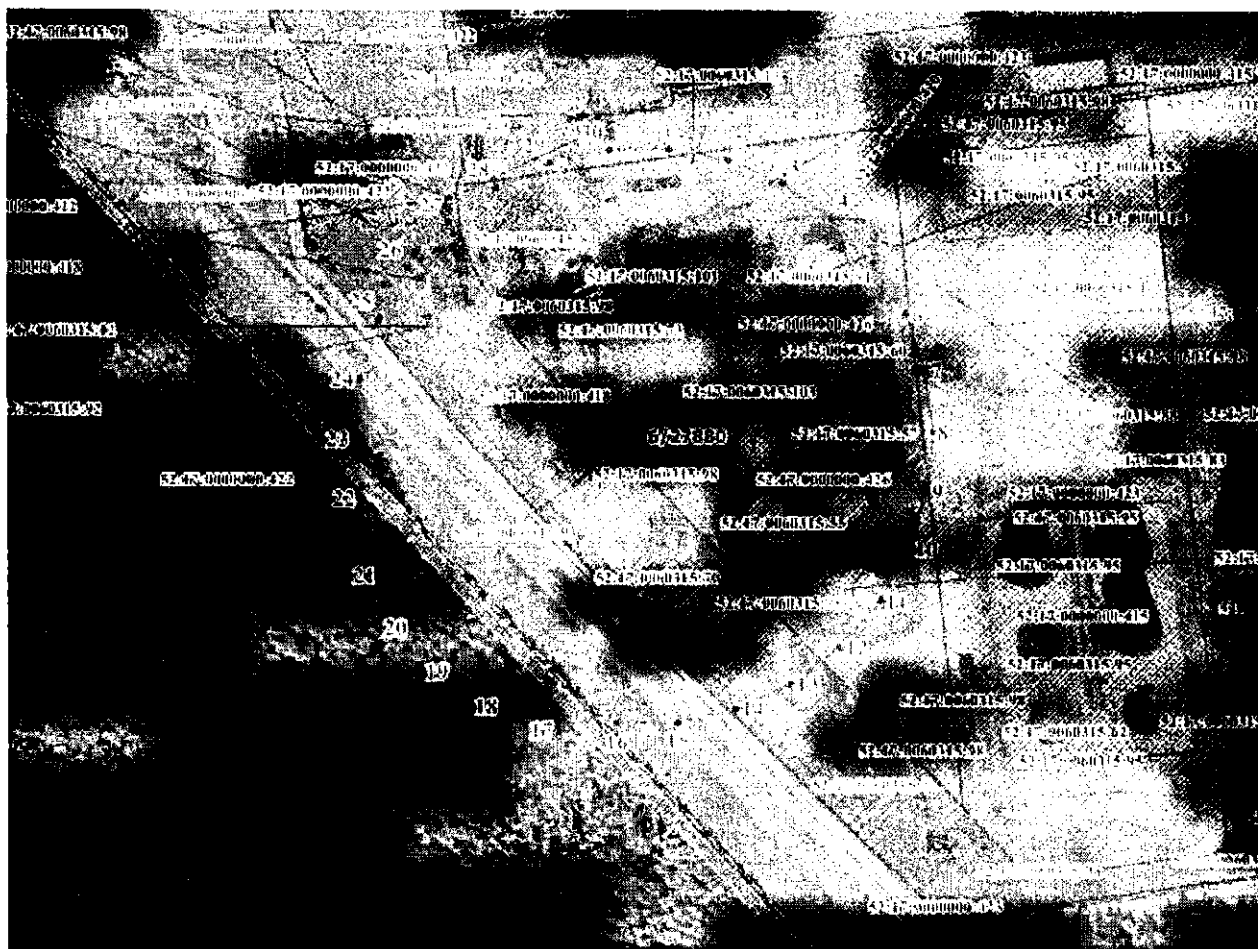
Координаты характерных точек границ первого пояса ЗСО скважины 6/27880 ФГКУ Комбинат «Монтаж» Росрезерва

Обозначение характерных точек границ	Координаты (система координат ГСК-52)	
	Х	У
1	2	3
1	542087.09	2193822.12
2	542085.26	2193829.75
3	542082.26	2193837.01
4	542078.16	2193843.71
5	542073.07	2193849.67
6	542067.10	2193854.76
7	542060.41	2193858.86
8	542053.16	2193861.87
9	542045.53	2193863.70
10	542037.71	2193864.31
11	542029.89	2193863.70
12	542022.26	2193861.87
13	542015.01	2193858.86
14	542008.32	2193854.76
15	542002.35	2193849.67
16	541997.26	2193843.71
17	541993.16	2193837.01
18	541990.16	2193829.75
19	541988.33	2193822.12
20	541987.71	2193814.31
21	541988.33	2193806.49
22	541990.16	2193798.86
23	541993.16	2193791.60
24	541997.26	2193784.92
25	542002.35	2193778.94
26	542008.32	2193773.85
27	542015.01	2193769.75
28	542022.26	2193766.76
29	542029.89	2193764.93
30	542037.71	2193764.32
31	542045.53	2193764.93
32	542053.16	2193766.76
33	542060.41	2193769.75
34	542067.10	2193773.85
35	542073.07	2193778.94
36	542078.16	2193784.92
37	542082.26	2193791.60
38	542085.26	2193798.86
39	542087.09	2193806.49
40	542087.71	2193814.31
1	542087.09	2193822.12

2. Граница второго пояса ЗСО скважины № № 6/27880 ФГКУ Комбинат «Монтаж» Росрезерва совпадает с границами первого пояса, имеет в плане форму окружности радиусом 50,0 м от оси скважин.

Координаты характерных точек границы второго пояса ЗСО скважины 6/27880 идентичные координатам характерных точек границы первого пояса.

3. Граница третьего пояса ЗСО скважины № 6/27880 ФГКУ Комбинат «Монтаж» Росрезерва устанавливается в форме окружности радиусом 138,0 м от оси скважины.



Координаты характерных точек границ третьего пояса ЗСО скважины № 6/27880 ФГКУ Комбинат «Монтаж» Росрезерва

Обозначение характерных точек границ	Координаты (система координат ГСК-52)	
	X	Y
1	2	3
1	542174.96	2193828.71
2	542168.97	2193856.93
3	542157.23	2193883.30
4	542140.27	2193906.62
5	542118.84	2193925.94
6	542093.86	2193940.37
7	542066.41	2193949.27
8	542037.72	2193952.29
9	542009.03	2193949.27
10	541981.59	2193940.37
11	541956.61	2193925.94
12	541935.17	2193906.62
13	541918.21	2193883.30
14	541906.47	2193856.93
15	541900.48	2193828.71
16	541900.48	2193799.86
17	541906.47	2193771.64

Обозначение характерных точек границ	Координаты (система координат ГСК-52)	
	Х	У
1	2	3
18	541918.21	2193745.29
19	541935.17	2193721.95
20	541956.61	2193702.64
21	541981.59	2193688.22
22	542009.03	2193679.30
23	542037.72	2193676.30
24	542066.41	2193679.30
25	542093.86	2193688.22
26	542118.84	2193702.64
27	542140.27	2193721.95
28	542157.23	2193745.29
29	542168.97	2193771.64
30	542174.96	2193799.86
1	542174.96	2193828.71