



**Министерство  
экологии и природных ресурсов  
Нижегородской области**

Включен в Реестр  
нормативных актов органов  
исполнительной власти  
Нижегородской области  
**18 ФЕВ 2021**

№ в реестре

*16816-319-319-34/21/109*

**П Р И К А З**

28.01.2021

№ 319-37/21П/од

г. Нижний Новгород

**Об установлении  
зоны санитарной охраны водозаборной  
скважины ФГБОУ ВО «Нижегородский  
государственный архитектурно-  
строительный университет», расположенной  
на территории СОЛ «Чкаловец»  
в 0,6 км севернее д. Фалино-Пестово  
Городецкого района Нижегородской области**

В соответствии с Федеральным законом от 30 марта 1999 г. № 52-ФЗ «О санитарно-эпидемиологическом благополучии населения», руководствуясь Положением о министерстве экологии и природных ресурсов Нижегородской области, утвержденным постановлением Правительства Нижегородской области от 31 декабря 2010 г. № 965, на основании санитарно - эпидемиологического заключения Территориального отдела Управления Роспотребнадзора по Нижегородской области в Городецком, Ковернинском, Сокольском районах Нижегородской области от 25.12.2020 г. № 52.ГЦ.18.000.Т.000005.12.20 о соответствии проекта зоны санитарной охраны водозаборной скважины ННГАСУ, расположенной на территории СОЛ «Чкаловец» в 0,6 км севернее д. Фалино-Пестово Городецкого района Нижегородской области, государственным санитарно-эпидемиологическим правилам и нормативам **п р и к а з ы в а ю:**

1. Установить границы зоны санитарной охраны водозаборной скважины ФГБОУ ВО «Нижегородский государственный архитектурно-строительный университет», расположенной на территории СОЛ «Чкаловец» в 0,6 км севернее д. Фалино-Пестово Городецкого района Нижегородской области согласно приложению к настоящему приказу.

2. Ограничения использования земельных участков в границах зоны санитарной охраны водозаборной скважины ФГБОУ ВО «Нижегородский государственный архитектурно-строительный университет», расположенной на территории СОЛ «Чкаловец» в 0,6 км севернее д. Фалино-Пестово Городецкого района Нижегородской области установлены частью 1 статьи 43 и пунктом 1 части 3 статьи 44 Водного кодекса Российской Федерации, подпунктом 14 пункта 5 статьи 27 Земельного кодекса Российской Федерации.

Мероприятия и режим хозяйственного использования территории в границах зоны санитарной охраны водозаборной скважины ФГБОУ ВО «Нижегородский государственный архитектурно-строительный университет», расположенной на территории СОЛ «Чкаловец» в 0,6 км севернее д. Фалино-Пестово Городецкого района Нижегородской области определены пунктом 3.2 СанПиН 2.1.4.1110-02 «Зоны санитарной охраны источников водоснабжения и водопроводов питьевого назначения».

3. Во исполнение Федерального закона от 13 июля 2015 г. № 218-ФЗ «О государственной регистрации недвижимости» представить в федеральный орган исполнительной власти, уполномоченный Правительством Российской Федерации на осуществление государственного кадастрового учета, государственной регистрации прав, ведение Единого государственного реестра недвижимости и предоставление сведений, содержащихся в Едином государственном реестре недвижимости, документы о зоне санитарной охраны водозаборной скважины ФГБОУ ВО «Нижегородский государственный архитектурно-строительный университет», расположенной на территории СОЛ «Чкаловец» в 0,6 км севернее д. Фалино-Пестово Городецкого района Нижегородской области.

4. Контроль за исполнением настоящего приказа оставляю за собой.

Министр

Подлинник электронного документа, подписанного ЭП,  
хранится в системе электронного документооборота  
Правительства Нижегородской области

**СВЕДЕНИЯ О СЕРТИФИКАТЕ ЭП**

Сертификат: 75F009302726194149B024A3CCCAC1B6B118C83D  
Кому выдан: Егоров Денис Борисович  
Действителен: с 21.02.2020 до 21.05.2021

Д.Б. Егоров

## ПРИЛОЖЕНИЕ

к приказу министерства экологии  
и природных ресурсов  
Нижегородской области  
от 28.01.2021 № 319-37/21П/од

### **Границы зоны санитарной охраны водозаборной скважины ФГБОУ ВО «Нижегородский государственный архитектурно-строительный университет», расположенной на территории СОЛ «Чкаловец» в 0,6 км севернее д. Фалино-Пестово Городецкого района Нижегородской области**

Зона санитарной охраны (далее - ЗСО) организуется для хозяйственно-питьевой водозабора, состоящего из одной скважины. Водозаборная скважина расположена в юго-восточной части СОЛ «Чкаловец», севернее д. Фалино - Пестово Городецкого района Нижегородской области.

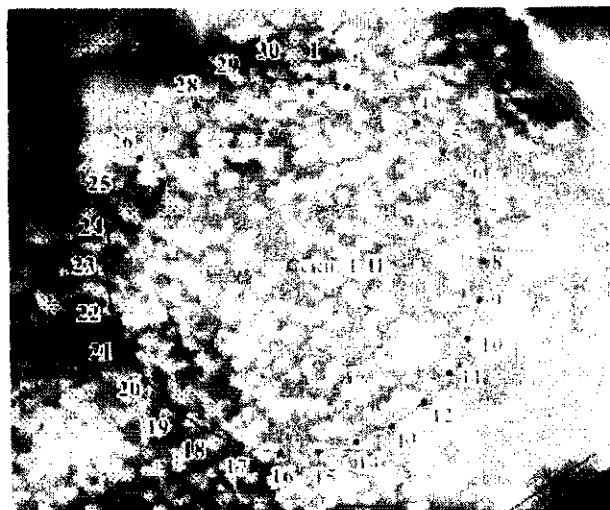
Расход воды из скважины составляет 64,6 куб.м в сутки.

ЗСО организуется в составе трех поясов: первый пояс (строгого режима) включает территорию расположения скважины, второй и третий пояса (пояса ограничений) включают территории, предназначенные для предупреждения микробного и химического загрязнения воды в водоносном пласте. Подземные воды отнесены к защищенным от поверхностного загрязнения.

### **Границы первого и второго поясов ЗСО водозаборной скважины ФГБОУ ВО «Нижегородский государственный архитектурно- строительный университет», расположенной на территории СОЛ «Чкаловец» в 0,6 км севернее д. Фалино-Пестово Городецкого района Нижегородской области**

Границы первого и второго поясов ЗСО совпадают, имеют в плане форму окружности радиусом 30,0 метров. Водозаборная скважина расположена в центре окружности.

Границы второго пояса ЗСО водозаборной скважины определены в результате гидродинамических расчетов.

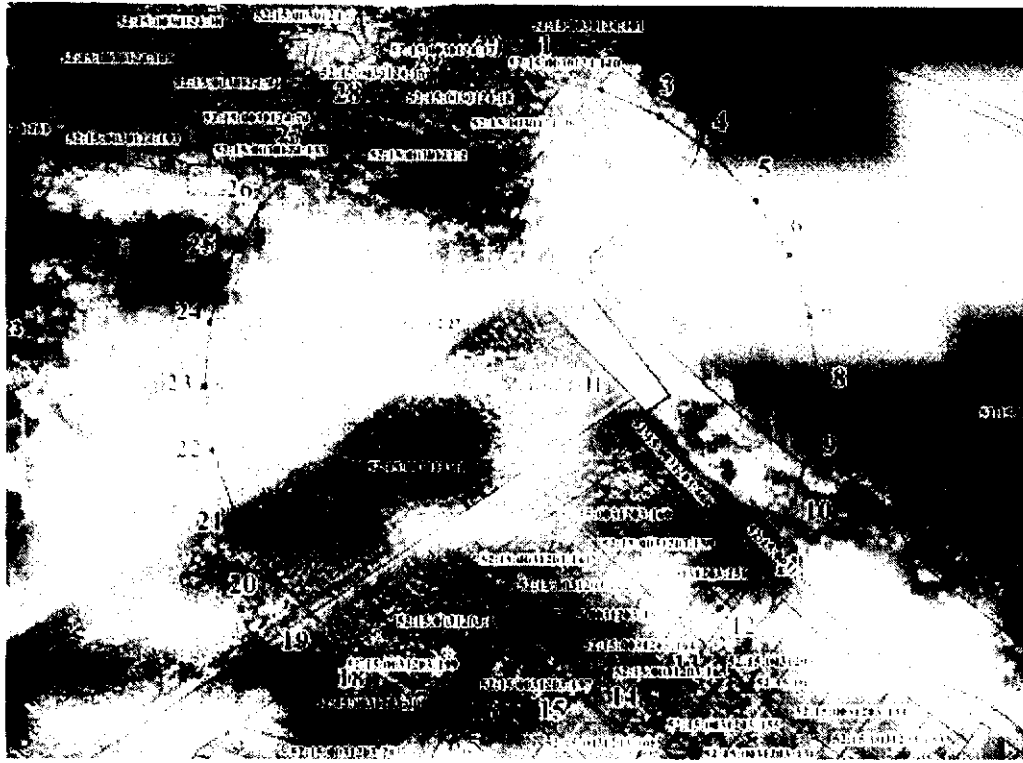


**Координаты характерных точек границ первого и второго поясов ЗСО  
водозаборной скважины**

Обозначение характерных точек границ	Координаты, (м) в системе координат МСК 52	
	х	у
1	580738,18	2177475,45
2	580736,89	2177481,59
3	580734,34	2177487,31
4	580730,66	2177492,39
5	580725,99	2177496,59
6	580720,56	2177499,72
7	580714,60	2177501,65
8	580708,36	2177502,30
9	580702,11	2177501,65
10	580696,16	2177499,72
11	580690,72	2177496,59
12	580686,06	2177492,39
13	580682,38	2177487,31
14	580679,83	2177481,59
15	580678,53	2177475,45
16	580678,53	2177469,18
17	580679,83	2177463,04
18	580682,38	2177457,30
19	580686,06	2177452,24
20	580690,72	2177448,03
21	580696,16	2177444,90
22	580702,11	2177442,97
23	580708,36	2177442,31
24	580714,60	2177442,97
25	580720,56	2177444,90
26	580725,99	2177448,03
27	580730,66	2177452,24
28	580734,34	2177457,30
29	580736,89	2177463,04
30	580738,18	2177469,18
1	580738,18	2177475,45

**Границы третьего пояса ЗСО водозаборной скважины ФГБОУ ВО  
«Нижегородский государственный архитектурно-строительный  
университет», расположенной на территории СОЛ «Чкаловец» в 0,6 км  
севернее д. Фалино-Пестово Городецкого района Нижегородской области**

Границы третьего пояса ЗСО водозаборной скважины определены гидродинамическими расчетами и имеют в плане форму окружности радиусом 195,0 метров. Водозаборная скважина расположена в центре окружности.



Координаты характерных точек границ третьего пояса ЗСО  
водозаборной скважины

Обозначение характерных точек границ	Координаты, (м) в системе координат МСК 52	
	х	у
1	580902.29	2177492.70
2	580893.81	2177532.57
3	580877.23	2177569.81
4	580853.28	2177602.79
5	580822.98	2177630.07
6	580787.67	2177650.45
7	580748.90	2177663.06
8	580708.35	2177667.31
9	580667.82	2177663.06
10	580629.05	2177650.45
11	580593.74	2177630.07
12	580563.44	2177602.79
13	580539.48	2177569.81
14	580522.91	2177532.57
15	580514.42	2177492.70
16	580514.42	2177451.92
17	580522.91	2177412.05
18	580539.48	2177374.81
19	580563.44	2177341.83
20	580593.74	2177314.55
21	580629.05	2177294.17
22	580667.82	2177281.56
23	580708.35	2177277.31
24	580748.90	2177281.56
25	580787.67	2177294.17
26	580822.98	2177314.55
27	580853.28	2177341.83

Обозначение характерных точек границ	Координаты, (м) в системе координат МСК 52	
	х	у
28	580877.23	2177374.81
29	580893.81	2177412.05
30	580902.29	2177451.92
1	580902.29	2177492.70