



Включен в Реестр
нормативных актов органов
исполнительной власти
Нижегородской области

21 ЯНВ 2021

№ в реестре

16695-330-004-02.03/129

**Министерство
градостроительной деятельности и развития агломерации
Нижегородской области**

П Р И К А З

22 декабря 2020 г.

№ 07-02-03/129

г. Нижний Новгород

**Об утверждении проекта межевания
территории Нижегородского Кремля**

В соответствии со статьями 8², 41, 41.1, 43, 45 Градостроительного кодекса Российской Федерации, статьей 27 Закона Нижегородской области от 08 апреля 2008 г. № 37-З «Об основах регулирования градостроительной деятельности на территории Нижегородской области», пунктом 3.1.10 Положения о министерстве градостроительной деятельности и развития агломераций Нижегородской области, утвержденного постановлением Правительства Нижегородской области от 16 апреля 2020 г. № 308, на основании приказа министерства градостроительной деятельности и развития агломераций Нижегородской области от 14 мая 2020 г. № 07-02-02/58 «О подготовке проекта межевания территории Нижегородского Кремля»

п р и к а з ы в а ю:

1. Утвердить прилагаемый проект межевания территории Нижегородского Кремля.
2. Направить в течение четырех дней со дня утверждения проект межевания территории Нижегородского Кремля главе города Нижнего Новгорода.
3. Разместить настоящий приказ на официальном сайте министерства градостроительной деятельности и развития агломераций Нижегородской области в информационно-телекоммуникационной сети «Интернет».

Подлинник электронного документа, подписанного ЭП,
хранится в системе электронного документооборота
Правительства Нижегородской области

СВЕДЕНИЯ О СЕРТИФИКАТЕ ЭП

Сертификат: 372BD23E470444B86CDC1F496FBB035880891288
Кому выдан: Ракова Марина Владимировна
Действителен: с 21.05.2020 до 21.08.2021

Министр

М.В.Ракова

УТВЕРЖДЕН
приказом министерства градостроительной
деятельности и развития агломераций
Нижегородской области
от 22 декабря 2020 г. № 07-02-03/129

Проект межевания территории Нижегородского Кремля

Проект межевания территории Нижегородского Кремля разработан в целях определения местоположения границ земельных участков, занимаемых объектами недвижимого имущества, а также границ земельных участков, которые будут отнесены к территориям общего пользования, расположенных на территории Нижегородского Кремля.

I. Перечень и сведения о площади образуемых земельных участков, в том числе возможные способы их образования. Вид разрешенного использования образуемых земельных участков.

Проектом предусматривается образование земельных участков в два этапа:

1 этап:

Условный номер образуемого земельного участка	Вид разрешенного использования образуемого земельного участка	Площадь образуемого земельного участка, кв. м.	Способ образования земельного участка
1	Историко-культурная деятельность (9.3)	12076,7	перераспределение земельных участков с кадастровыми номерами 52:18:0060030:49, 52:18:0060030:50 и земель, находящихся в государственной собственности до разграничения
3	Земельные участки (территории) общего пользования (12.0)	4282,7	образование из земель, государственная собственность на которые не разграничена
2	Религиозное использование (3.7)	205,3	раздел земельного участка с кадастровым номером 52:18:0060030:433, сохраняемого в измененных границах
4	Земельные участки (территории) общего пользования (12.0)	15,2	раздел земельного участка с кадастровым номером 52:18:0060030:433, сохраняемого в измененных границах

6	Земельные участки (территории) общего пользования (12.0)	8431,6	раздел земельного участка с кадастровым номером 52:18:0060030:433, сохраняемого в измененных границах
7	Земельные участки (территории) общего пользования (12.0)	17,1	раздел земельного участка с кадастровым номером 52:18:0060030:433, сохраняемого в измененных границах
5	Земельные участки (территории) общего пользования (12.0)	2267,8	перераспределение земельных участков с кадастровыми номерами 52:18:0060014:165, 52:18:0060014:166 и 52:18:0000000:13588
8	Обслуживание автотранспорта (4.9)	4393,4	
9	Земельные участки (территории) общего пользования (12.0)	9176,7	
10	Земельные участки (территории) общего пользования (12.0)	13386,4	
11	Внеуличный транспорт (7.6)	2027,9	
12	Земельные участки (территории) общего пользования (12.0)	548,5	перераспределение земельных участков с кадастровыми номерами 52:18:0060030:496, 52:18:0060030:700, 52:18:0060030:435 и 52:18:0060030:485
13	Земельные участки (территории) общего пользования (12.0)	232,2	
14	Земельные участки (территории) общего пользования (12.0)	998,2	

2 этап:

Условный номер образуемого земельного участка	Вид разрешенного использования образуемого земельного участка	Площадь образуемого земельного участка, кв. м.	Способ образования земельного участка
15	Земельные участки (территории) общего пользования (12.0)	193,7	перераспределение земельных участков с условными номерами 4 и 7, образованных в рамках 1 этапа, и земель, находящихся в государственной собственности до разграничения

II. Перечень и сведения о площади образуемых земельных участков, которые будут отнесены к территориям общего пользования или имуществу общего пользования, в том числе в отношении которых предполагаются резервирование и (или) изъятие для государственных или муниципальных нужд.

Проектом предусматривается образование земельных участков в два этапа:

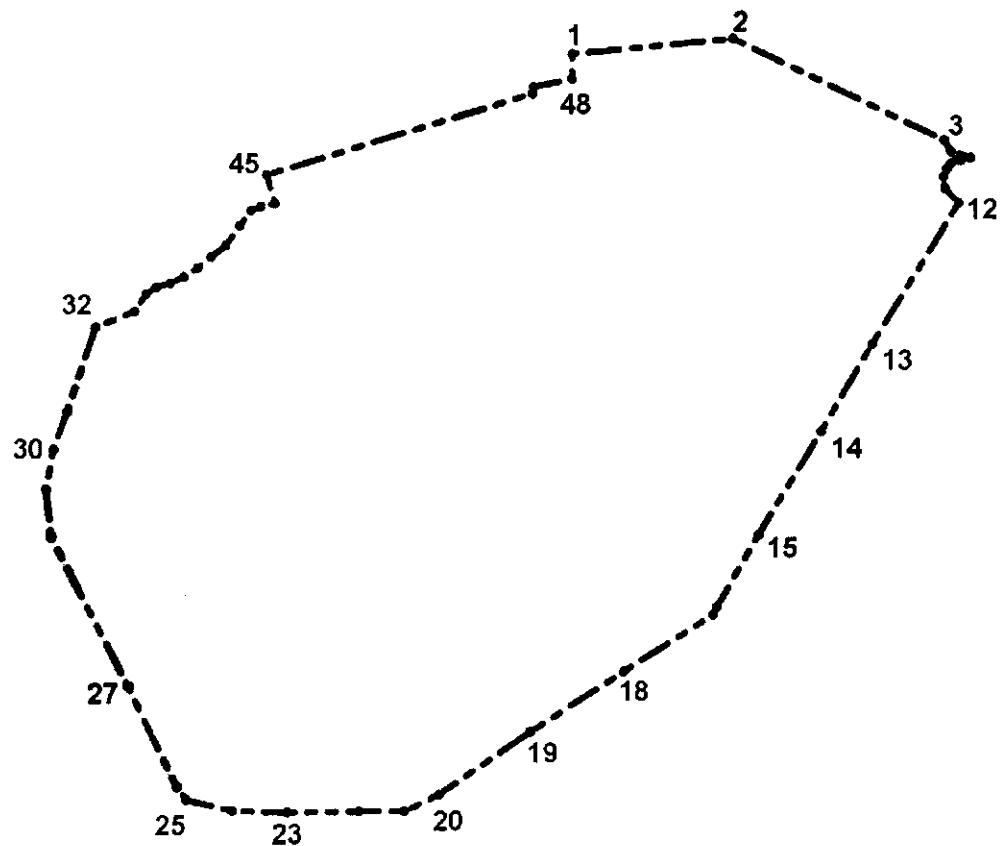
1 этап:

Образуемые земельные участки с условными номерами 3, 4, 5, 6, 7, 9, 10, 12, 13, 14 будут отнесены к территориям общего пользования.

2 этап:

Образуемый земельный участок с условным номером 15 будет отнесен к территориям общего пользования.

III. Сведения о границах территории, в отношении которой утвержден проект межевания, содержащие перечень координат характерных точек этих границ в системе координат.



Условные обозначения:

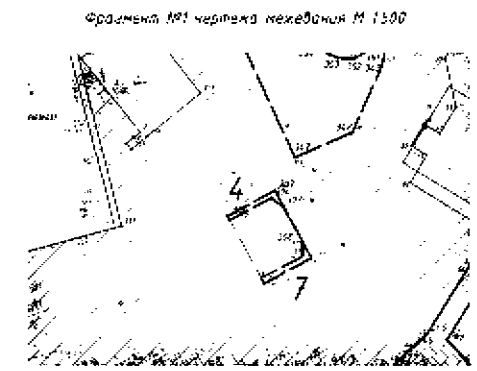
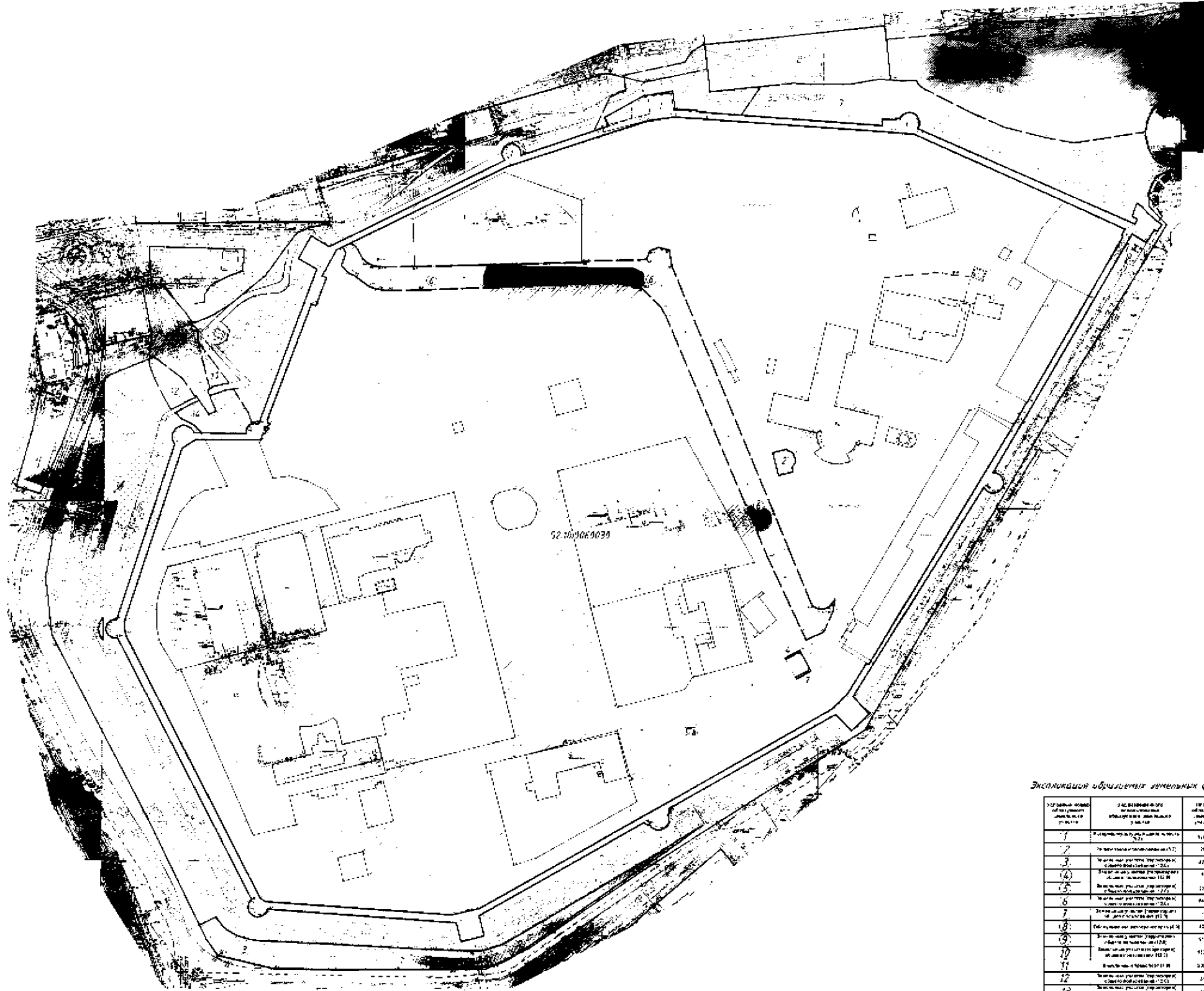
- Граница разработки проекта
- 13
---⊙--- Характерная точка границ территории

Координаты характерных точек границ территории, в отношении которой утверждается проект межевания (система координат – МСК-52):

№ точки	Координаты точки	
	X	Y
1	530 923,31	2 216 318,50
2	530 936,31	2 216 455,64
3	530 849,19	2 216 637,25
4	530 840,00	2 216 642,78
5	530 834,44	2 216 659,88
6	530 832,35	2 216 651,81
7	530 832,38	2 216 648,06

8	530 829,17	2 216 642,66
9	530 824,86	2 216 639,39
10	530 817,84	2 216 636,63
11	530 808,63	2 216 637,61
12	530 796,03	2 216 649,61
13	530 675,37	2 216 575,53
14	530 600,45	2 216 531,80
15	530 511,53	2 216 478,27
16	530 450,62	2 216 442,73
17	530 444,15	2 216 439,45
18	530 396,08	2 216 362,92
19	530 345,36	2 216 282,80
20	530 291,70	2 216 204,31
21	530 277,40	2 216 174,51
22	530 277,22	2 216 135,23
23	530 276,51	2 216 073,51
24	530 277,61	2 216 026,44
25	530 286,93	2 215 987,15
26	530 298,02	2 215 979,28
27	530 383,40	2 215 937,72
28	530 510,26	2 215 871,36
29	530 550,54	2 215 867,01
30	530 585,20	2 215 873,18
31	530 617,36	2 215 884,86
32	530 690,49	2 215 909,42
33	530 703,98	2 215 942,74
34	530 719,03	2 215 952,55
35	530 724,76	2 215 961,19
36	530 728,54	2 215 973,02
37	530 733,53	2 215 984,86
38	530 741,65	2 215 997,29
39	530 750,76	2 216 008,09
40	530 760,73	2 216 020,58
41	530 777,42	2 216 032,56
42	530 790,34	2 216 042,35
43	530 794,06	2 216 050,97
44	530 796,56	2 216 062,79
45	530 820,65	2 216 055,76
46	530 889,62	2 216 284,03
47	530 895,45	2 216 284,98
48	530 902,20	2 216 317,96
1	530 923,31	2 216 318,50

V. Чертеж межевания территории.



Экспликация изображений земельных участков

№ п/п	Содержание	Площадь, кв. м
1	Земельный участок № 52.18.006.0030	1487,0
2	Земельный участок № 52.18.006.0031	100,0
3	Земельный участок № 52.18.006.0032	200,0
4	Земельный участок № 52.18.006.0033	150,0
5	Земельный участок № 52.18.006.0034	100,0
6	Земельный участок № 52.18.006.0035	100,0
7	Земельный участок № 52.18.006.0036	100,0
8	Земельный участок № 52.18.006.0037	100,0
9	Земельный участок № 52.18.006.0038	100,0
10	Земельный участок № 52.18.006.0039	100,0
11	Земельный участок № 52.18.006.0040	100,0
12	Земельный участок № 52.18.006.0041	100,0
13	Земельный участок № 52.18.006.0042	100,0
14	Земельный участок № 52.18.006.0043	100,0

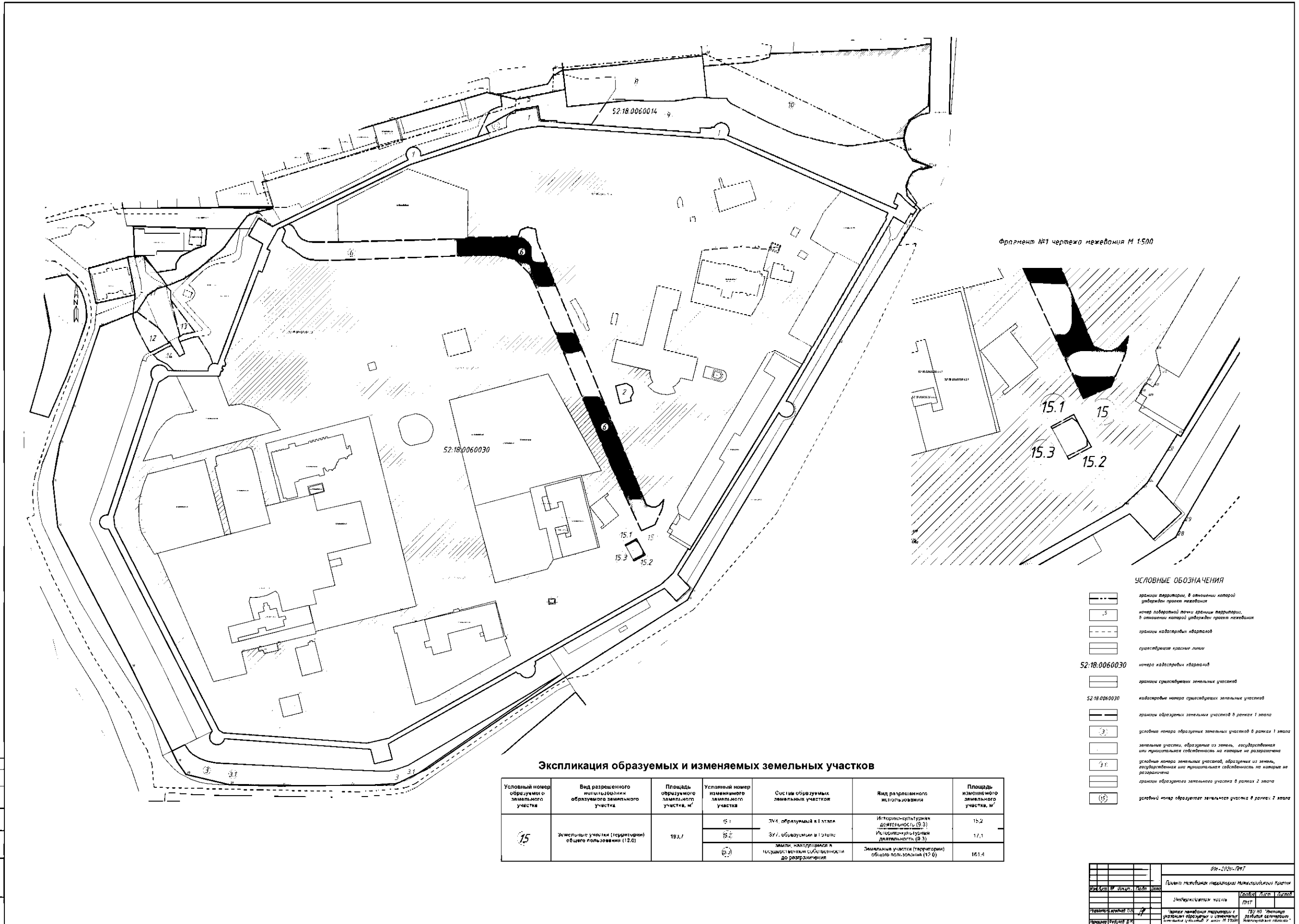
УСЛОВНЫЕ ОБОЗНАЧЕНИЯ

- граница территории, с которой ведется учетные работы
- граница территории, с которой ведется учетные работы
- граница территории, с которой ведется учетные работы
- граница территории, с которой ведется учетные работы
- граница территории, с которой ведется учетные работы
- граница территории, с которой ведется учетные работы
- граница территории, с которой ведется учетные работы
- граница территории, с которой ведется учетные работы
- граница территории, с которой ведется учетные работы
- граница территории, с которой ведется учетные работы

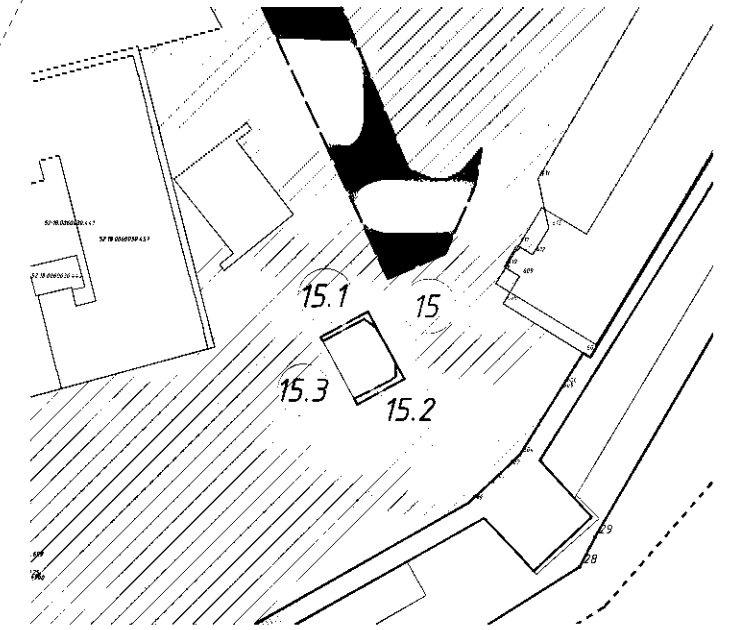
ИЗДАНИЕ			
№	Дата	Исполнитель	Проверенный
1	2017	И.И.И.	И.И.И.

Масштаб: 1:500
 Дата: 2017 г.
 Исполнитель: И.И.И.

VI. Чертеж межевания территории.



Фрагмент №1 чертежа межевания М 1:500



- УСЛОВНЫЕ ОБОЗНАЧЕНИЯ**
- границы территории, в отношении которой утверждены проекты межевания
 - номер кадастровой точки границы территории, в отношении которой утверждены проекты межевания
 - границы кадастровых кварталов
 - существующие красные линии
 - номера кадастровых кварталов
 - границы существующих земельных участков
 - кадастровые номера существующих земельных участков
 - границы образуемых земельных участков в рамках 1 этапа
 - условные номера образуемых земельных участков в рамках 1 этапа
 - земельные участки, образуемые из земель, государственная или муниципальная собственность на которые не разграничена
 - условные номера земельных участков, образуемые из земель, государственная или муниципальная собственность на которые не разграничена
 - границы образуемого земельного участка в рамках 2 этапа
 - условный номер образуемых земельных участков в рамках 2 этапа

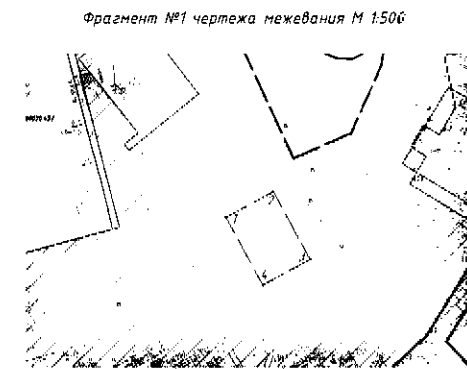
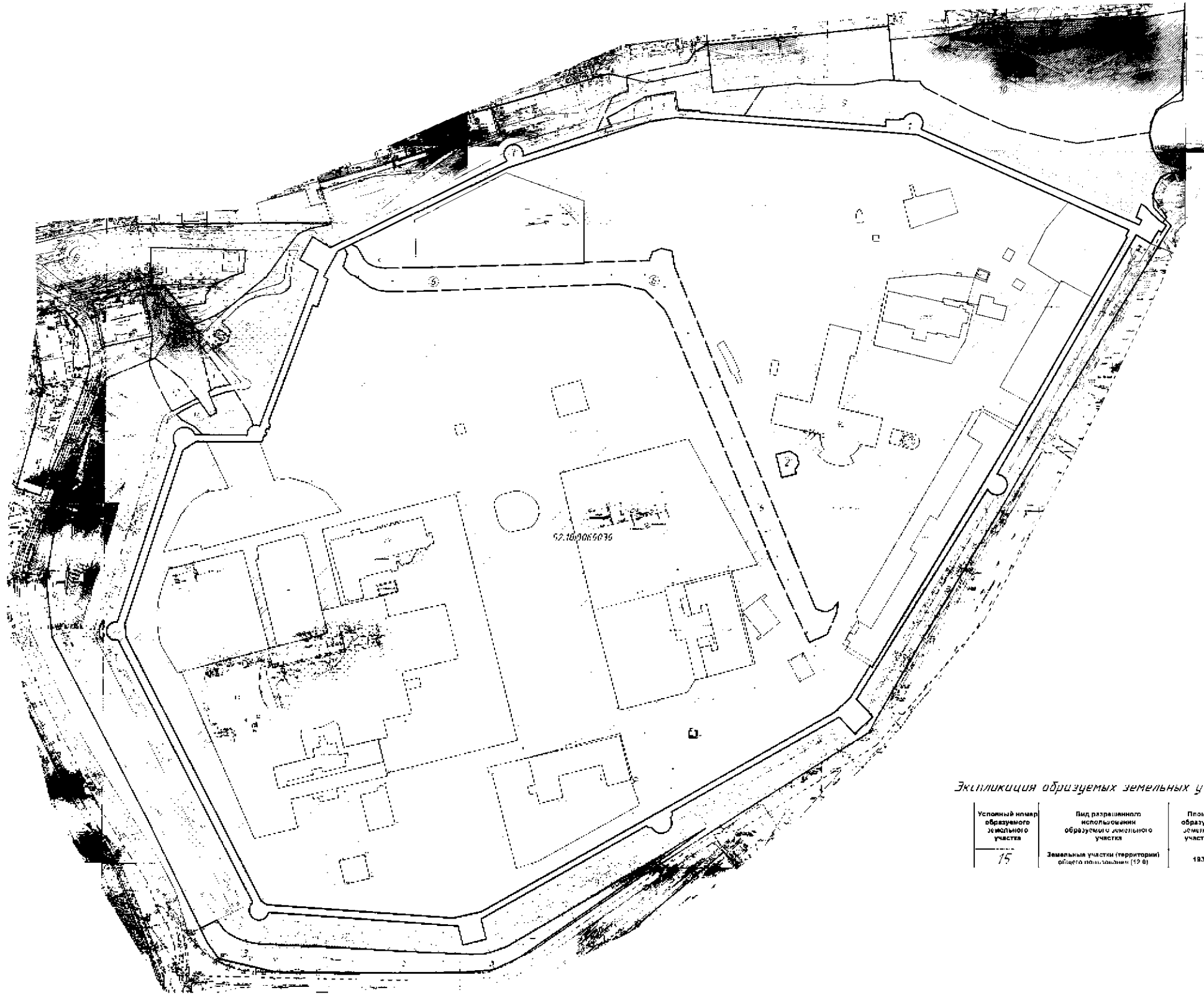
Экспликация образуемых и изменяемых земельных участков

Условный номер образуемого земельного участка	Вид разрешенного использования образуемого земельного участка	Площадь образуемого земельного участка, м ²	Условный номер изменяемого земельного участка	Система образуемых земельных участков	Вид разрешенного использования	Площадь земельного участка, м ²	
15	Земельные участки (территории) общего пользования (12.0)	193,7	15.1	ЗУ4, образуемый в 1 этапе	Историко-культурное достояние (03.3) Историко-культурная ценность (03.3) Историко-культурная ценность (03.3)	15.2	
			15.2			ЗУ7, образуемый в 1 этапе	17,1
			15.3			земли, находящиеся в государственной собственности до разграничения	Земельные участки (территории) общего пользования (12.0)

Масштаб: 1:500
 Дата: 2024 г.
 Лист: 1 из 1

04-0024-1047		Генплан территории территории муниципального района	
№ документа	№ документа	№ документа	№ документа
№ документа	№ документа	№ документа	№ документа
№ документа	№ документа	№ документа	№ документа
№ документа	№ документа	№ документа	№ документа

VII. Чертеж межевания территории.



Экспликация образуемых земельных участков

Условный номер образуемого земельного участка	Вид разрешенного использования образуемого земельного участка	Площадь образуемого земельного участка, м ²
15	Земельный участок (территория) объекта недвижимости (12.0)	183,7

УСЛОВНЫЕ ОБОЗНАЧЕНИЯ

	граница территории с объектами застройки (указаны в плане межевания)
	линия объектов застройки, находящихся в границах кадастрового участка (указаны в плане межевания)
	граница объектов застройки
	граница объектов застройки
	линия объектов застройки
	линия объектов застройки
	линия объектов застройки
	линия объектов застройки
	линия объектов застройки
	линия объектов застройки

ИЗДАНИЕ			
№	Дата	Исполнитель	Проверитель
1			
2			
3			

Лист № 15 из 15
 Масштаб 1:500
 Дата 2020-09-01