



**Министерство
экологии и природных ресурсов
Нижегородской области**

Включен в Реестр
нормативных актов органов
исполнительной власти
Нижегородской области

24 АВГ 2020

№ в реестре

15421-319-319-320/2019

П Р И К А З

31.07.2020 № 319-320/20П/од

г. Нижний Новгород

**Об установлении
зоны санитарной охраны водопроводной
станции Ново-Сормовская
АО «Нижегородский водоканал»,
расположенной на реке Волге
в Нижегородской области,
городском округе город Нижний Новгород**

В соответствии с Федеральным законом от 30 марта 1999 г. № 52-ФЗ «О санитарно-эпидемиологическом благополучии населения», руководствуясь Положением о министерстве экологии и природных ресурсов Нижегородской области, утвержденным постановлением Правительства Нижегородской области от 31 декабря 2010 г. № 965, на основании санитарно - эпидемиологического заключения Управления Роспотребнадзора по Нижегородской области от 14.06.2011 г. № 52.НЦ.04.000.Т.000092.06.11 о соответствии проекта организации зоны санитарной охраны водоисточника для водопроводной станции Ново - Сормовская, расположенной в г. Нижнем Новгороде, ул. Алебастровая, д. 91, государственным санитарно-эпидемиологическим правилам и нормативам

п р и к а з ы в а ю:

1. Установить границы зоны санитарной охраны водопроводной станции Ново - Сормовская АО «Нижегородский водоканал», расположенной на реке Волге в Нижегородской области, городском округе город Нижний Новгород, согласно приложению к настоящему приказу.

2. Ограничения использования земельных участков в границах зоны санитарной охраны водопроводной станции Ново - Сормовская АО «Нижегородский водоканал», расположенной на реке Волге в Нижегородской области, городском округе город Нижний Новгород, установлены частью 1 статьи 43 и пунктом 1 части 3 статьи 44 Водного кодекса Российской Федерации, подпунктом 14 пункта 5 статьи 27 Земельного кодекса Российской Федерации.

Мероприятия и режим хозяйственного использования территорий в границах зоны санитарной охраны водопроводной станции Ново - Сормовская

АО «Нижегородский водоканал», расположенной на реке Волге в Нижегородской области, городском округе город Нижний Новгород, определены пунктом 3.3 СанПиН 2.1.4.1110-02 «Зоны санитарной охраны источников водоснабжения и водопроводов питьевого назначения».

3. Во исполнение Федерального закона от 13 июля 2015 г. № 218-ФЗ «О государственной регистрации недвижимости» представить в федеральный орган исполнительной власти, уполномоченный Правительством Российской Федерации на осуществление государственного кадастрового учета, государственной регистрации прав, ведение Единого государственного реестра недвижимости и предоставление сведений, содержащихся в Едином государственном реестре недвижимости, документы о зоне санитарной охраны водопроводной станции Ново - Сормовская АО «Нижегородский водоканал», расположенной на реке Волге в Нижегородской области, городском округе город Нижний Новгород.

4. Контроль за исполнением настоящего приказа оставляю за собой.

Министр

Подлинник электронного документа, подписанного ЭП,
хранится в системе электронного документооборота

СВЕДЕНИЯ О СЕРТИФИКАТЕ ЭП

Сертификат: 75F0093027C1CACC324B049411926B6B118C83D
Кому выдан: Егоров Денис Борисович
Действителен: с 21.02.2020 до 21.05.2021

Д.Б.Егоров

ПРИЛОЖЕНИЕ
к приказу министерства
экологии и природных ресурсов
Нижегородской области
от 31.07.2020 № 319-320/20П/од

**Границы зоны санитарной охраны водопроводной станции Ново -
Сормовская АО «Нижегородский водоканал», расположенной
на реке Волге в Нижегородской области, городском округе город
Нижний Новгород**

Зона санитарной охраны (далее - ЗСО) организуется для водопроводной станции Ново-Сормовская, водозабор которой расположен на поверхностном источнике хозяйственно-питьевого водоснабжения реке Волге, откуда осуществляется забор воды. Водопроводная станция находится в Нижегородской области, городском округе город Нижний Новгород, городе Нижнем Новгороде, Сормовском районе, в районе Копосовской дубравы.

ЗСО водопроводной станции Ново-Сормовская устанавливается в составе трех поясов: первый пояс (строгого режима) включает территорию вокруг водозабора водопроводной станции Ново-Сормовская, второй и третий пояса (пояса ограничений) включают территории, предназначенные для предупреждения микробного и химического загрязнения воды в источнике хозяйственно-питьевого водоснабжения реке Волге. Русловой водозабор расположен на правом берегу реки Волги.

1. Границы первого пояса ЗСО имеют форму близкую к прямоугольнику, где расстояния от водозабора до границ первого пояса ЗСО принимаются равными:

- вверх по течению от водозабора 200,0 метров;
- вниз по течению от водозабора 100,0 метров;
- по правому берегу от береговой линии 100,0 метров;
- от водозабора к противоположному берегу 100,0 метров.

2. Границы второго пояса ЗСО для водопроводной станции Ново-Сормовская вверх по течению реки Волги принимаются в соответствии с климатическими и гидрологическими условиями в результате расчетов, выполненных согласно пункту 2.3.2 СанПиН 2.1.4.1110-02 (при трехсуточном пробеге воды). Верхние границы удалены от водозабора до устья реки Санахты по правому берегу и пансионата Буревестник по левому берегу Горьковского водохранилища.

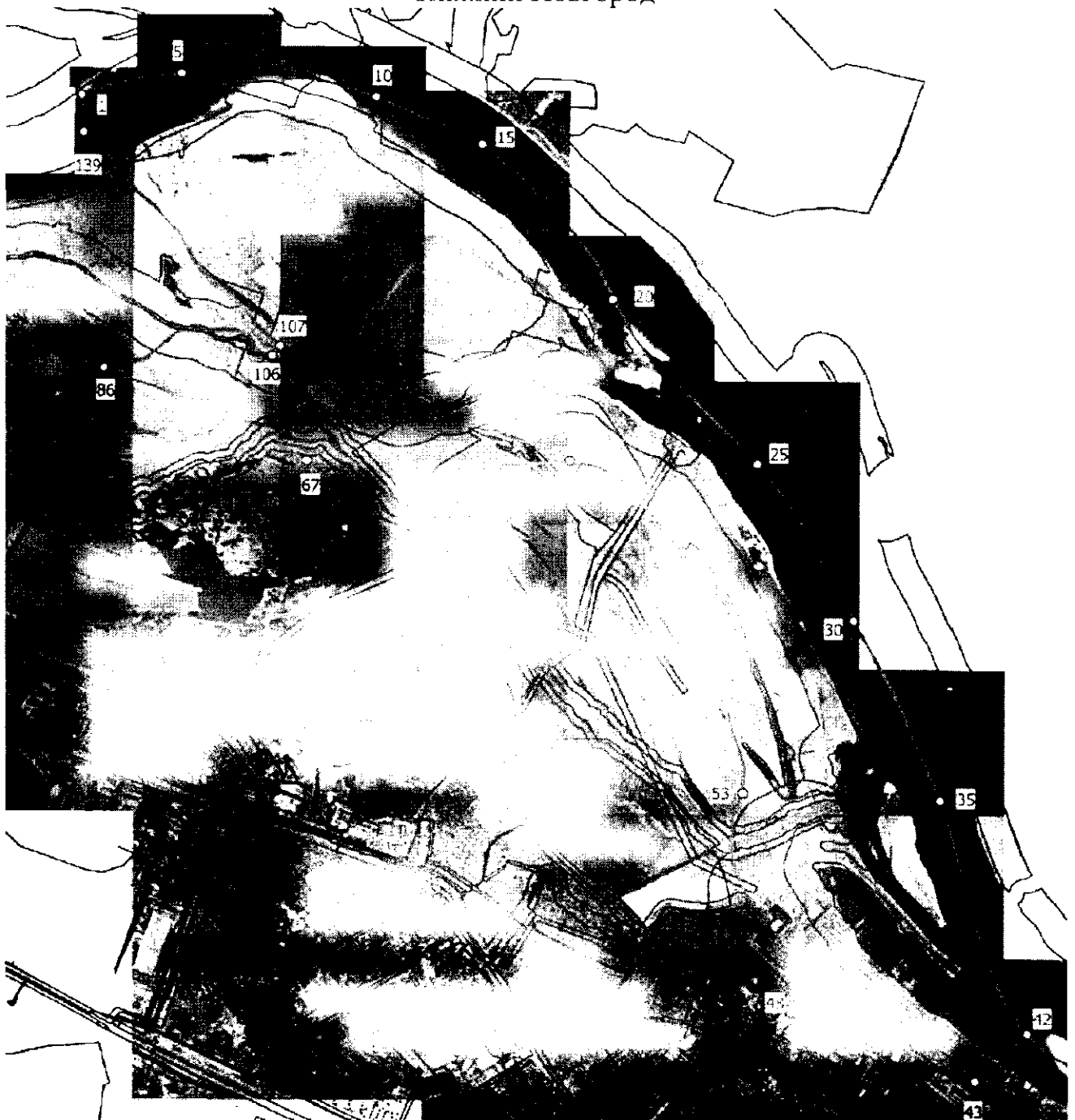
На текущий момент верхняя граница второго пояса ЗСО водопроводной станции устанавливается по границе г. Нижнего Новгорода по реке Волге.

Вниз по течению реки границы второго пояса ЗСО расположены на расстоянии более 250,0 метров - 400,0 метров ниже водозабора ОАО «Красное Сормово».

Боковые границы второго пояса ЗСО принимаются по правому берегу с равнинным рельефом на расстоянии 500,0 метров от береговой линии. В местах

примыкания притоков включаются притоки в расчетных границах с соблюдением боковых отступов. По левой стороне граница второго пояса устанавливается по реке Волге (по границе г. Нижнего Новгорода).

Схема границ второго пояса ЗСО водопроводной станции Ново - Сормовская АО «Нижегородский водоканал», расположенной на реке Волге в Нижегородской области, городском округе город Нижний Новгород



Координаты характерных точек границ второго пояса ЗСО водопроводной станции Ново-Сормовская

Каталог координат в системе координат МСК 52

Обозначение характерных точек	x	y	Обозначение характерных точек	x	y
1	540910.94	2202874.76	71	538668.11	2204166.05
2	540974.42	2203031.60	72	538620.98	2204119.64
3	540995.90	2203116.79	73	538619.77	2204074.53
4	541046.65	2203430.93	74	538652.10	2204015.56
5	541060.09	2203568.25	75	538674.45	2203952.32
6	541081.69	2203933.55	76	538651.87	2203873.17
7	541077.22	2204097.32	77	538680.00	2203815.83
8	541046.89	2204372.68	78	538712.06	2203783.59
9	540965.43	2204699.10	79	538766.47	2203771.19
10	540891.12	2204911.37	80	538795.07	2203751.44
11	540825.11	2205067.62	81	538803.94	2203699.75
12	540736.54	2205252.32	82	538791.14	2203644.50
13	540701.80	2205381.52	83	538845.93	2203511.44
14	540650.55	2205504.30	84	538900.85	2203365.43
15	540560.48	2205643.88	85	538957.79	2203185.20
16	540488.55	2205742.33	86	539028.27	2203029.12
17	540216.16	2206034.03	87	539090.05	2203319.96
18	539939.75	2206283.16	88	539271.86	2203535.09
19	539734.63	2206426.86	89	539278.23	2203553.37
20	539489.47	2206539.21	90	539317.09	2203665.03
21	539214.29	2206690.43	91	539306.24	2203694.94
22	539028.14	2206848.87	92	539295.73	2203731.95
23	538782.83	2207098.26	93	539282.27	2203774.54
24	538497.25	2207377.79	94	539283.51	2203805.15
25	538346.12	2207523.21	95	539292.93	2203861.53
26	538252.13	2207603.70	96	539290.43	2203896.91
27	538038.07	2207764.84	97	539287.27	2203927.89
28	537886.76	2207855.65	98	539275.19	2203973.09
29	537676.37	2207953.56	99	539262.50	2203994.88
30	537253.43	2208181.12	100	539247.08	2204020.75
31	536836.19	2208409.39	101	539227.51	2204041.49
32	536699.11	2208476.43	102	539196.93	2204050.53
33	536599.67	2208521.30	103	539165.33	2204050.26
34	536382.96	2208615.98	104	539117.74	2204143.56
35	536009.53	2208768.16	105	539110.03	2204167.90
36	535763.15	2208843.55	106	539109.97	2204187.30
37	535231.08	2208985.75	107	539176.62	2204240.87
38	534920.48	2209069.48	108	539321.92	2204075.49
39	534690.48	2209157.96	109	539407.47	2204011.21
40	534560.33	2209230.53	110	539415.41	2204007.07
41	534445.41	2209303.21	111	539439.00	2203984.27
42	534382.89	2209353.92	112	539467.45	2203955.21
43	534108.05	2209086.36	113	539503.08	2203916.61
44	534058.20	2208993.18	114	539536.47	2203881.69
45	534068.49	2208703.22	115	539561.91	2203854.10

46	534197.99	2208320.96	116	539602.03	2203803.94
47	534388.67	2208081.40	117	539630.68	2203774.38
48	534725.48	2207750.82	118	539648.03	2203756.53
49	535327.09	2207439.66	119	539659.76	2203741.73
50	535539.14	2207353.57	120	539766.19	2203655.52
51	535731.78	2207321.57	121	539817.96	2203624.76
52	535935.05	2207350.05	122	539857.92	2203604.99
53	536067.29	2207409.39	123	539872.99	2203597.82
54	536235.33	2207423.16	124	539888.97	2203587.76
55	536346.82	2207398.57	125	539911.28	2203575.14
56	536903.63	2207216.56	126	539947.25	2203554.65
57	537473.92	2207126.35	127	539982.54	2203532.74
58	537732.23	2206999.80	128	540002.75	2203508.51
59	537927.49	2206853.22	129	540034.10	2203478.38
60	538110.16	2206697.76	130	540092.13	2203427.87
61	538210.81	2206491.49	131	540122.82	2203405.92
62	538377.46	2206240.57	132	540168.55	2203355.41
63	538330.35	2205673.99	133	540205.12	2203311.31
64	538224.35	2205382.52	134	540240.64	2203261.51
65	538184.49	2205162.54	135	540322.88	2203210.51
66	538201.20	2204917.53	136	540375.59	2203185.75
67	538383.26	2204421.64	137	540466.63	2203087.41
68	538469.28	2204273.33	138	540477.22	2203075.70
69	538519.78	2204217.16	139	540652.72	2202888.08
70	538650.23	2204200.11	1	540910.94	2202874.76

3. Границы третьего пояса ЗСО водопроводной станции Ново - Сормовская «Нижегородский водоканал», расположенной на реке Волге в Нижегородской области вверх и вниз по течению реки совпадают с границами вторых поясов ЗСО.

Боковые границы проходят по линии водоразделов и принимаются в соответствии с пунктом 2.3.3 СанПиН 2.1.4.1110-02 в пределах 3,0 - 5,0 км, а также включают притоки в пределах вторых поясов ЗСО.

На текущий момент верхняя граница третьего пояса ЗСО водопроводной станции устанавливается по границе г. Нижнего Новгорода по реке Волге.

Вниз по течению реки границы третьего пояса ЗСО расположены на расстоянии более 250,0 метров - 400,0 метров ниже водозабора ОАО «Красное Сормово».

Схема границ третьего пояса ЗСО водопроводной станции Ново-Сормовская АО «Нижегородский водоканал», расположенной на реке Волге в Нижегородской области, городском округе город Нижний Новгород



Координаты характерных точек границ третьего пояса ЗСО водопроводной станции Ново-Сормовская

Каталог координат в системе координат МСК 52

Обозначение характерных точек	x	y	Обозначение характерных точек	x	y
1	537172.96	2199529.19	73	540168.55	2203355.41
2	537271.16	2199551.15	74	540205.12	2203311.31
3	537542.51	2199624.25	75	540240.64	2203261.51
4	537591.81	2199634.17	76	540322.88	2203210.51
5	537651.17	2199646.02	77	540375.59	2203185.75
6	537666.09	2199649.04	78	540466.63	2203087.41
7	537951.69	2199714.89	79	540477.22	2203075.70
8	537971.96	2199720.33	80	540652.72	2202888.08
9	538000.92	2199728.12	81	540910.94	2202874.76
10	538029.90	2199735.90	82	540974.42	2203031.60
11	538073.24	2199747.34	83	540995.90	2203116.79
12	538214.03	2199784.73	84	541046.65	2203430.93
13	538517.24	2200129.01	85	541060.09	2203568.25
14	538791.07	2200445.94	86	541081.69	2203933.55
15	538919.87	2200600.23	87	541077.22	2204097.32
16	538937.30	2200928.99	88	541046.89	2204372.68
17	538932.35	2201135.36	89	540965.43	2204699.10
18	538919.12	2201328.56	90	540891.12	2204911.37
19	538917.92	2201346.89	91	540825.11	2205067.62
20	538892.66	2201707.74	92	540736.54	2205252.32
21	538889.49	2201752.97	93	540701.80	2205381.52
22	538921.37	2202184.04	94	540650.55	2205504.30
23	538924.34	2202225.24	95	540560.48	2205643.88
24	538950.94	2202539.61	96	540488.55	2205742.33

25	538967.95	2202740.84	97	540216.16	2206034.03
26	538972.68	2202763.28	98	539939.75	2206283.16
27	539040.36	2203088.10	99	539734.63	2206426.86
28	539090.05	2203319.96	100	539489.47	2206539.21
29	539271.86	2203535.09	101	539214.29	2206690.43
30	539278.23	2203553.37	102	539028.14	2206848.87
31	539317.09	2203665.03	103	538782.83	2207098.26
32	539306.24	2203694.94	104	538497.25	2207377.79
33	539295.73	2203731.95	105	538346.12	2207523.21
34	539282.27	2203774.54	106	538252.13	2207603.70
35	539283.51	2203805.15	107	538038.07	2207764.84
36	539292.93	2203861.53	108	537886.76	2207855.65
37	539290.43	2203896.91	109	537676.37	2207953.56
38	539287.27	2203927.89	110	537253.43	2208181.12
39	539275.19	2203973.09	111	536836.19	2208409.39
40	539262.50	2203994.88	112	536699.11	2208476.43
41	539247.08	2204020.75	113	536599.67	2208521.30
42	539227.51	2204041.49	114	536382.96	2208615.98
43	539196.93	2204050.53	115	536009.53	2208768.16
44	539165.33	2204050.26	116	535763.15	2208843.55
45	539117.74	2204143.56	117	535231.08	2208985.75
46	539110.03	2204167.90	118	534920.48	2209069.48
47	539109.97	2204187.30	119	534690.48	2209157.96
48	539176.62	2204240.87	120	534560.33	2209230.53
49	539321.92	2204075.49	121	534445.41	2209303.21
50	539407.47	2204011.21	122	534382.89	2209353.92
51	539415.41	2204007.07	123	534108.05	2209086.36
52	539439.00	2203984.27	124	533331.64	2208301.50
53	539467.45	2203955.21	125	533485.59	2208142.38
54	539503.08	2203916.61	126	533689.20	2207909.96
55	539536.47	2203881.69	127	533787.49	2207720.56
56	539561.91	2203854.10	128	533840.98	2207475.32
57	539602.03	2203803.94	129	533838.60	2207289.20
58	539630.68	2203774.38	130	533709.51	2207016.55
59	539648.03	2203756.53	131	533658.67	2206856.92
60	539659.76	2203741.73	132	533639.59	2206711.04
61	539766.19	2203655.52	133	533692.92	2206505.25
62	539817.96	2203624.76	134	533776.88	2206387.87
63	539857.92	2203604.99	135	533971.41	2206220.82
64	539872.99	2203597.82	136	534154.78	2206104.79
65	539888.97	2203587.76	137	534322.02	2205282.67
66	539911.28	2203575.14	138	535562.67	2205080.22
67	539947.25	2203554.65	139	536645.69	2202201.64
68	539982.54	2203532.74	140	536776.20	2201848.87
69	540002.75	2203508.51	141	536863.17	2201506.51
70	540034.10	2203478.38	142	536948.73	2201138.25
71	540092.13	2203427.87	143	537107.98	2200456.94
72	540122.82	2203405.92	1	537172.96	2199529.19